

島しょ保健医療圏  
保健医療福祉データ集

令和5年版

東京都島しょ保健所



# 目 次

## I 島しょ保健医療圏の概要

### 1 圏域各町村の概況

- (1) 面積・住民基本台帳人口・世帯数 .....3
- (2) 財政 .....4
- (3) 就業 .....5

### 2 人口構成・世帯構成

- (1) 人口推移 .....6
- (2) 年齢区分別人口 .....7
- (3) 人口予測 .....8~10
- (4) 世帯数推移 .....11
- (5) 全世帯数及び高齢者単独世帯数の予測 .....12
- (6) 合計特殊出生率 .....13
- (7) 平均寿命・平均余命 .....14
- (8) 65歳健康寿命 .....15

### 3 人口動態

- (1) 出生数・出生率推移、出生順位別出生数 .....16
- (2) 死亡数・死亡率推移 .....17
- (3) 死産数・死産率推移 .....18
- (4) 乳児死亡数・乳児死亡率推移 .....19
- (5) 主要死因別死亡数・死亡割合 .....20
- (6) 婚姻件数・婚姻率推移 .....21
- (7) 離婚件数・離婚率推移 .....22

### 4 保健・医療・福祉資源

- (1) 医療機関及び保健施設
  - ① 病院・診療所数 .....23

- ② 病床数 .....24
- ③ その他の保健医療施設等 .....25
- (2) 社会福祉施設
  - ① 高齢者福祉施設数 .....26
  - ② 障害者福祉施設数 .....27~28
  - ③ 障害者総合支援法に基づく障害福祉サービス .....29
- (3) 保健医療従事者
  - ① 保健医療関係者数(届出による医療関係者数) .....30
  - ② 医療従事者数 .....31
- 5 生活衛生関係施設等
  - (1) 医薬品等取扱施設数 .....32
  - (2) 環境衛生関係施設数 .....33
  - (3) 食品衛生関係施設数 .....34
  - (4) 給食施設数 .....35
  - (5) 救急車出場件数 .....36

## II ライフステージに応じた保健対策

### 1 母子保健

- (1) 低出生体重児数及び率推移 .....39
- (2) 周産期死亡数及び率推移、新生児死亡数及び率推移 .....40
- (3) 給付認定数(小児慢性特定疾病・大気汚染医療費助成) .....41
- (4) 母子保健事業の状況 .....42~43
- (5) 乳幼児のむし歯の状況 .....44
- (6) 保育所数、入所児童数、病児・病後児保育事業実施施設数 .....45
- (7) 児童相談所相談受理件数等 .....46

(8) 子供家庭支援事業実施状況	47
2 学校保健	
(1) 教育施設数・教員数・生徒数	48～49
(2) 学童保育の状況	50
(3) 生徒の健康	
視力	51
むし歯	52～54
アレルギー性皮膚疾患	55～57
ぜん息	58～60
栄養状況	61～64
3 成人高齢保健等	
(1) 全年齢主要疾患別死亡数・死亡率推移	65～66
(2) 65歳以上高齢者主要疾患別死亡数	67
(3) 年齢調整死亡率(直接法による)	68
(4) 年齢調整死亡率(間接法による)	69
(5) 標準化死亡比	70
(6) 自殺件数・自殺死亡率	71～72
(7) 特定健康診査等受診率・歯周疾患検診結果等	73
(8) がん検診事業受診率	74
(9) 高齢者の就業状況等	75
(10) 介護保険の認定状況	76～78
4 職域保健	
(1) 従業者規模別事業所数・従事産業別事業所数	79
(2) 従業者規模別従業者数	80

1 国民健康保険加入状況等	
(1) 国民健康保険加入状況・生活保護の状況等	83
2 心身障害者保健医療福祉	
(1) 医療助成対象者数推移	84
(2) その他地域ケアシステム	85
3 精神保健	
(1) 精神障害者保健福祉手帳交付件数推移	86
(2) 自立支援医療(精神通院医療)公費負担承認件数推移	86
4 難病(特殊疾病)対策	
(1) 難病認定患者数推移	87
(2) 系統別難病認定患者数	88
5 結核対策	
(1) 結核罹患率・有病率・死亡率推移	89
(2) 結核統計指標	90
6 エイズ対策	
(1) エイズ患者数・HIV感染者数・エイズ拠点病院数等	91
7 感染症対策	
(1) 定期予防接種実施率	92～93
8 リハビリテーション	
(1) 施設基準を受けている保険医療機関数	94

### Ⅲ 地域ケアシステム

# I 島しょ保健医療圏の概要



# 1 圏域各町村の概況－(1)面積・住民基本台帳人口・世帯数

区 分	令和4年 10月1日現在	令和5年1月1日現在						令和2年10月1日(国勢調査)		
	面積 (km <sup>2</sup> ) 人口密度算定	住民基本台帳 人口(人)	(再掲)外国人 人口(人)	1年間の 増減率(%)	人口密度 (人/km <sup>2</sup> )	世帯数	1世帯当たり 人員(人)	一般世帯数	核家族 世帯数	核家族率 (%)
東京都	2,194.05	13,841,665	581,112	0.34	6,309	7,451,051	1.86	7,216,650	3,299,649	45.72
区 部	627.53	9,569,211	485,444	0.49	15,249	5,333,350	1.79	5,208,438	2,218,797	42.60
多摩地域(市部)	783.95	4,192,930	94,250	0.03	5,348	2,076,976	2.02	1,973,724	1,061,499	53.78
多摩地域(郡部)	375.86	55,354	1,108	△ 0.88	147	26,392	2.10	21,778	13,638	62.62
島しょ地域	406.71	24,170	310	△ 1.56	59	14,333	1.69	12,710	5,715	44.96
大島町	90.76	7,150	112	△ 1.54	79	4,402	1.62	3,657	1,665	45.53
利島村	4.12	317	5	△ 4.52	77	187	1.70	193	70	36.27
新島村	27.54	2,495	14	△ 2.04	91	1,328	1.88	1,160	609	52.50
神津島村	18.58	1,813	8	△ 3.41	98	924	1.96	804	441	54.85
三宅村	55.26	2,301	31	△ 2.58	42	1,496	1.54	1,376	531	38.59
御蔵島村	20.55	292	1	△ 2.34	14	164	1.78	187	66	35.29
八丈町	72.24	7,053	111	△ 1.05	98	4,201	1.68	3,758	1,747	46.49
青ヶ島村	5.96	168	0	△ 1.05	28	117	1.44	118	28	23.73
小笠原村	106.88	2,581	28	0.23	24	1,514	1.70	1,457	558	38.30

注1: 核家族率は平成27年国勢調査数値により「(核家族世帯/一般世帯)×100」で算出した。

注2: 法改正により平成24年7月から外国人が住民基本台帳の適用対象となった。

資料: 「住民基本台帳による東京都の世帯と人口 令和5年1月」(東京都総務局統計部人口統計課)  
「令和2年 国勢調査」(総務省統計局)

# 1 圏域各町村の概況－(2)財政

区 分	令和4年 1月1日現在	令和3年度普通会計決算							令和4年 4月1日現在	令和3年度
	人口(人)	歳 入				歳 出			都、市町村 職員数 (人)	財政力 指数
		歳入総額 (千円)	うち都、市町村税 (千円)	うち国庫支出金 (千円)	うち都、市町村債 (千円)	歳出総額 (千円)	うち民生費 (千円)	うち衛生費 (千円)		
東 京 都	13,794,933	10,138,989,836	5,871,543,761	2,514,578,320	248,476,212	9,589,464,478	1,254,175,849	698,588,374	134,718	1.073
多摩地域(市部)	4,191,666	1,942,518,460	728,180,343	488,902,338	75,953,222	1,842,009,398	905,922,232	198,785,931	24,916	0.981
多摩地域(郡部)	55,843	40,043,430	10,018,534	6,457,245	1,205,559	38,163,709	12,323,241	3,695,678	566	0.683
島しょ地域	24,552	41,059,378	3,394,424	3,928,511	2,517,275	39,244,552	6,797,712	6,067,017	943	0.250
大島町	7,262	9,024,248	946,170	1,018,826	755,005	8,829,208	2,235,509	1,236,444	166	0.305
利島村	332	1,574,540	53,407	79,785	11,000	1,484,830	160,266	325,998	25	0.134
新島村	2,547	4,258,663	326,395	348,616	180,212	3,935,651	642,923	310,209	120	0.201
神津島村	1,877	3,491,185	224,140	321,704	120,000	3,413,681	454,874	487,406	79	0.206
三宅村	2,362	4,750,084	343,475	277,125	489,236	4,553,200	527,609	662,944	115	0.220
御蔵島村	299	1,716,850	44,755	123,105	13,000	1,502,770	115,057	189,490	20	0.116
八丈町	7,128	8,846,059	906,087	972,238	485,822	8,602,492	1,727,028	1,296,150	268	0.283
青ヶ島村	170	1,224,002	42,554	13,923	-	993,997	58,438	133,533	25	0.165
小笠原村	2,575	6,173,747	507,441	773,189	463,000	5,928,723	876,008	1,424,843	125	0.254

注1: 「民生費」とは、社会福祉費・児童福祉費・生活保護費等の福祉関係経費のこと

「衛生費」とは、公衆衛生費・環境衛生費・医療費等の衛生関係経費のこと

2: 法改正により平成24年7月から外国人が住民基本台帳法の適用対象となった。

資料: 「住民基本台帳による東京都の世帯と人口 令和4年1月」(東京都総務局統計部人口統計課)

総務省ホームページ「令和3年度 都道府県決算状況調」

総務省ホームページ「令和3年度 地方公共団体の主要財政指標一覧」

「令和3年度 市町村決算状況調査結果」(東京都総務局行政部市町村課)

「令和4年度 東京都人事行政の運営等の状況」(東京都総務局)

「東京都区市町村年報2021(第49号)」(東京都総務局)

## 財政力指数

地方公共団体の財政力を示す指数で、基準財政収入額を基準財政需要額で除して得た数値の過去3年間の平均値。財政力指数が高いほど、普通交付税算定上の留保財源が大きいことになり、財源に余裕があるといえる。



# 1 圏域各町村の概況－(3)就業

区 分	令和2年国勢調査(令和2年10月1日現在)											
	昼間人口 (人)	夜間人口 (人)	産業構造								区分不能 (人)	割合(%)
			就業人口 (人)	第一次産業 (人)	割合(%)	第二次産業 (人)	割合(%)	第三次産業 (人)	割合(%)			
東京都	16,315,279	14,047,594	5,962,306	21,996	0.4	873,231	14.6	4,833,623	81.1	233,456	3.9	
区 部	12,346,348	9,733,276	4,130,402	6,833	0.2	569,269	13.8	3,382,122	81.9	172,178	4.2	
多摩地域(市部)	3,883,827	4,234,381	1,793,861	13,400	0.7	295,080	16.4	1,425,124	79.4	60,257	3.4	
多摩地域(郡部)	60,135	55,476	24,226	517	2.1	6,642	27.4	16,207	66.9	860	3.5	
島しょ地域	24,969	24,461	13,817	1,246	9.0	2,240	16.2	10,170	73.6	161	1.2	
大島町	7,276	7,102	3,682	230	6.2	632	17.2	2,808	76.3	12	0.3	
利島村	351	327	235	38	16.2	39	16.6	158	67.2	-	0.0	
新島村	2,451	2,441	1,402	57	4.1	272	19.4	1,072	76.5	1	0.1	
神津島村	1,857	1,855	1,065	134	12.6	164	15.4	758	71.2	9	0.8	
三宅村	2,345	2,273	1,278	79	6.2	247	19.3	936	73.2	16	1.3	
御蔵島村	330	323	214	3	1.4	45	21.0	166	77.6	-	0.0	
八丈町	7,133	7,042	3,700	491	13.3	562	15.2	2,528	68.3	119	3.2	
青ヶ島村	205	169	131	5	3.8	36	27.5	90	68.7	-	0.0	
小笠原村	3,021	2,929	2,110	209	9.9	243	11.5	1,654	78.4	4	0.2	

資料：「令和2年 国勢調査」(総務省統計局)

**第一次産業**：農業、林業、漁業

**第二次産業**：鉱業、採石業、砂利採取業、建設業、製造業

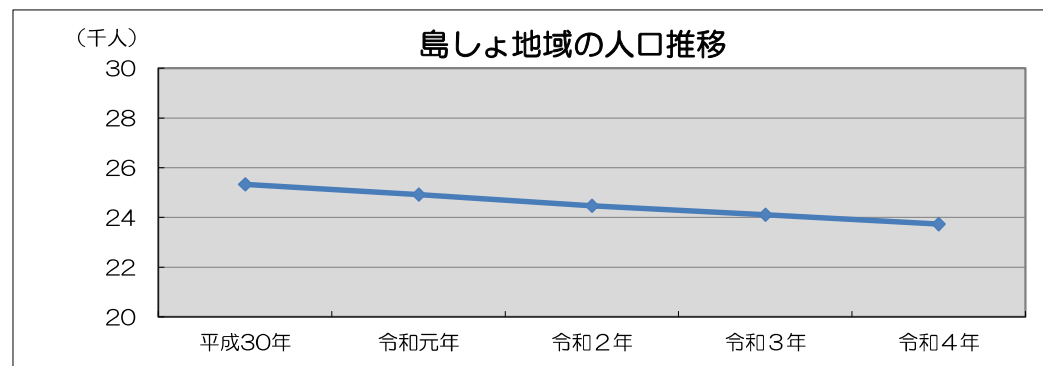
**第三次産業**：電気・ガス・熱供給・水道業、情報通信業、運輸業、郵便業、卸売業、小売業、金融業、保険業、不動産業、物品賃貸業、学術研究、専門・技術サービス業、宿泊業、飲食サービス業、生活関連サービス業、娯楽業、教育、学習支援業、医療、福祉、複合サービス事業、サービス業（他に分類されないもの）、公務（他に分類されるものを除く）

## 2 人口構成・世帯構成－(1)人口推移

(単位:人)、各年10月1日時点

区 分	平成30年	令和元年	令和2年	令和3年	令和4年
東 京 都	13,888,986	14,004,097	14,047,594	14,011,487	14,040,732
区 部	9,595,054	9,696,700	9,733,276	9,691,689	9,720,389
多摩地域(市部)	4,211,747	4,226,314	4,234,381	4,240,673	4,241,974
多摩地域(郡部)	56,860	56,157	55,476	55,015	54,636
島しょ地域	25,325	24,926	24,461	24,110	23,733
大島町	7,436	7,246	7,102	6,980	6,843
利島村	344	339	327	349	339
新島村	2,568	2,522	2,441	2,366	2,301
神津島村	1,857	1,874	1,855	1,840	1,793
三宅村	2,372	2,325	2,273	2,249	2,207
御蔵島	335	331	323	317	305
八丈島	7,262	7,144	7,042	6,925	6,870
青ヶ島村	168	174	169	177	172
小笠原村	2,983	2,971	2,929	2,907	2,903

資料:「東京都の人口(推計)」(東京都総務局統計部人口統計課)



## 2 人口構成・世帯構成－(2)年齢区分別人口

令和5年1月1日現在

区 分	総数	0歳～14歳		15歳～64歳		65歳以上		年齢構造指数	
	人口(人)	人口(人)	構成割合(%)	人口(人)	構成割合(%)	人口(人)	構成割合(%)	従属人口指数	老年化指数
東京都	13,841,665	1,561,365	11.3	9,142,443	66.1	3,137,857	22.7	51.4	201.0
区 部	9,569,211	1,057,496	11.1	6,467,858	67.6	2,043,857	21.4	48.0	193.3
多摩地域(市部)	4,192,930	495,161	11.8	2,631,554	62.8	1,066,215	25.4	59.3	215.3
多摩地域(郡部)	55,354	6,027	10.9	30,257	54.7	19,070	34.5	82.9	316.4
島しょ地域	24,170	2,681	11.1	12,774	52.9	8,715	36.1	89.2	325.1
大島町	7,150	693	9.7	3,720	52.0	2,737	38.3	92.2	394.9
利島村	317	47	14.8	196	61.8	74	23.3	61.7	157.4
新島村	2,495	234	9.4	1,230	49.3	1,031	41.3	102.8	440.6
神津島村	1,813	256	14.1	953	52.6	604	33.3	90.2	235.9
三宅村	2,301	241	10.5	1,151	50.0	909	39.5	99.9	377.2
御蔵島	292	52	17.8	182	62.3	58	19.9	60.4	111.5
八丈島	7,053	750	10.6	3,482	49.4	2,821	40.0	102.6	376.1
青ヶ島村	168	18	10.7	113	67.3	37	22.0	48.7	205.6
小笠原村	2,581	390	15.1	1,747	67.7	444	17.2	47.7	113.8

注：総数は、年齢不詳者を含まない。

資料：「住民基本台帳による東京都の世帯と人口 令和5年1月」  
(東京都総務局統計部人口統計課)

### 従属人口指数

$$= (0歳\sim 14歳人口 + 65歳以上人口) / (15歳\sim 64歳人口) \times 100$$

### 老年化指数

$$= (65歳以上人口) / (0歳\sim 14歳人口) \times 100$$

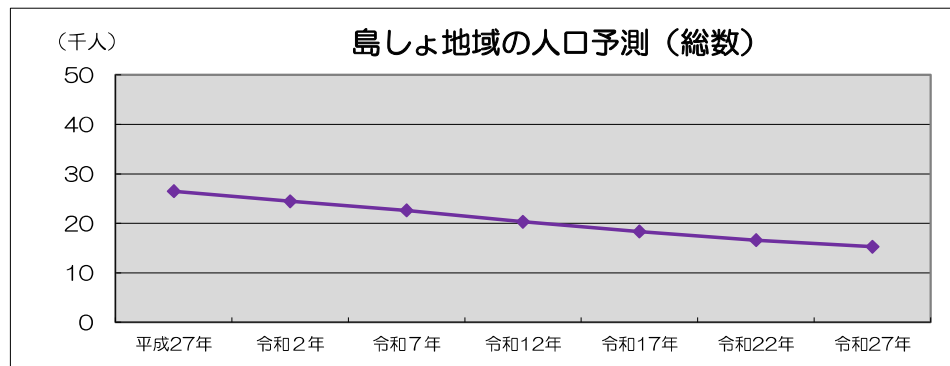
## 2 人口構成・世帯構成－(3)人口予測－①総数

(単位:人)、各年10月1日時点

区 分	平成27年 (2015)	令和2年 (2020)	令和7年 (2025)	令和12年 (2030)	令和17年 (2035)	令和22年 (2040)	令和27年 (2045)
東京都	13,515,271	14,047,594	14,184,099	14,236,333	14,169,123	13,982,728	13,785,944
区 部	9,272,740	9,733,276	9,832,930	9,951,631	9,986,997	9,931,336	9,861,979
多摩地域(市部)	4,157,706	4,234,381	4,275,995	4,215,686	4,119,423	3,994,596	3,871,665
多摩地域(郡部)	58,334	55,476	52,540	48,681	44,382	40,215	36,997
島しょ地域	26,491	24,461	22,634	20,335	18,321	16,581	15,303
大島町	7,884	7,102	6,441	5,624	4,883	4,277	3,780
利島村	337	327	319	287	262	238	219
新島村	2,749	2,441	2,139	1,881	1,657	1,473	1,339
神津島村	1,891	1,855	1,749	1,651	1,556	1,462	1,390
三宅村	2,482	2,273	2,088	1,882	1,680	1,507	1,383
御蔵島	335	323	300	265	232	211	207
八丈島	7,613	7,042	6,582	5,900	5,333	4,787	4,373
青ヶ島村	178	169	164	155	144	129	124
小笠原村	3,022	2,929	2,852	2,690	2,574	2,497	2,488

注：平成27年及び令和2年の数値は国勢調査結果

資料：「東京都区市町村別人口の予測」(令和5年3月)  
(東京都総務局統計部人口統計課)



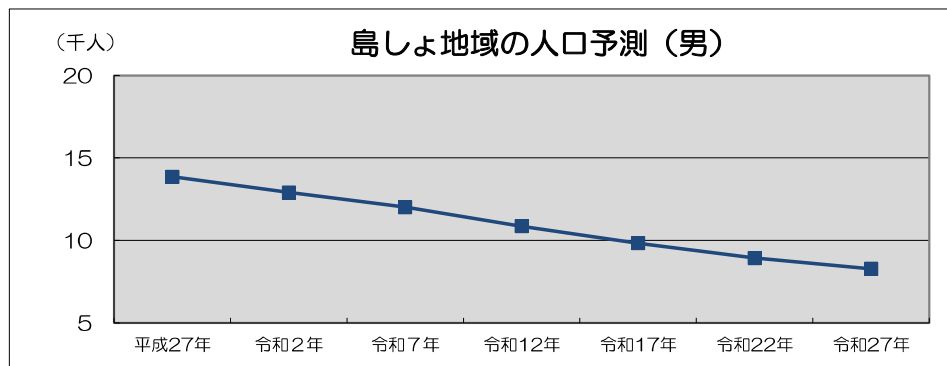
## 2 人口構成・世帯構成－(3)人口予測－②男

(単位:人)、各年10月1日時点

区 分	平成27年 (2015)	令和2年 (2020)	令和7年 (2025)	令和12年 (2030)	令和17年 (2035)	令和22年 (2040)	令和27年 (2045)	
東京都	6,666,690	6,898,388	6,941,964	6,951,875	6,910,859	6,813,386	6,708,148	
区 部	4,567,247	4,774,402	4,809,087	4,857,877	4,869,487	4,836,639	4,794,506	
多摩地域(市部)	2,056,488	2,083,444	2,094,794	2,059,092	2,009,685	1,948,012	1,887,085	
多摩地域(郡部)	29,096	27,631	26,063	24,044	21,856	19,805	18,271	
島しょ地域	13,859	12,911	12,020	10,862	9,831	8,930	8,286	
島しょ地域	大島町	4,031	3,667	3,355	2,947	2,568	2,252	1,996
	利島村	191	197	202	190	173	160	146
	新島村	1,344	1,204	1,063	950	847	759	693
	神津島村	969	952	900	854	807	761	726
	三宅村	1,350	1,269	1,190	1,098	992	895	826
	御蔵島村	189	181	171	153	137	124	122
	八丈町	3,785	3,534	3,321	2,989	2,713	2,445	2,246
	青ヶ島村	107	102	97	91	83	73	69
	小笠原村	1,893	1,805	1,721	1,590	1,511	1,461	1,462

注: 平成27年及び令和2年の数値は国勢調査結果

資料: 「東京都区市町村別人口の予測」(令和5年3月)  
(東京都総務局統計部人口統計課)



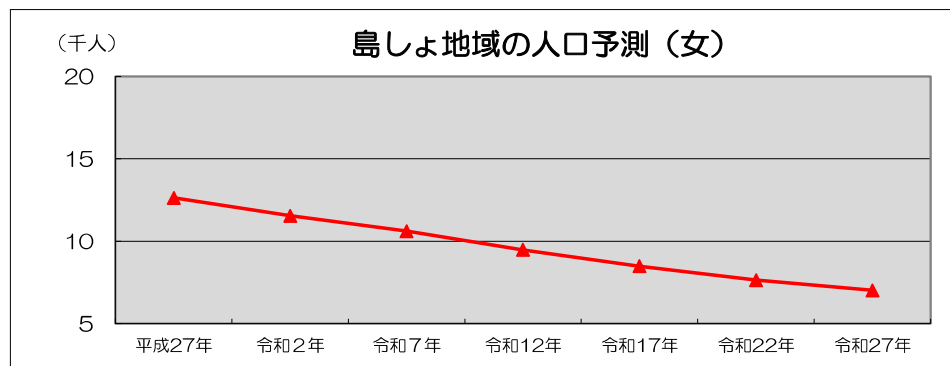
## 2 人口構成・世帯構成－(3)人口予測－③女

(単位:人)、各年10月1日時点

区 分	平成27年 (2015)	令和2年 (2020)	令和7年 (2025)	令和12年 (2030)	令和17年 (2035)	令和22年 (2040)	令和27年 (2045)
東京都	6,848,581	7,149,206	7,242,135	7,284,458	7,258,264	7,169,342	7,077,796
区 部	4,705,493	4,958,874	5,023,843	5,093,754	5,117,510	5,094,697	5,067,473
多摩地域(市部)	2,101,218	2,150,937	2,181,201	2,156,594	2,109,738	2,046,584	1,984,580
多摩地域(郡部)	29,238	27,845	26,477	24,637	22,526	20,410	18,726
島しょ地域	12,632	11,550	10,614	9,473	8,490	7,651	7,017
大島町	3,853	3,435	3,086	2,677	2,315	2,025	1,784
利島村	146	130	117	97	89	78	73
新島村	1,405	1,237	1,076	931	810	714	646
神津島村	922	903	849	797	749	701	664
三宅村	1,132	1,004	898	784	688	612	557
御蔵島村	146	142	129	112	95	87	85
八丈町	3,828	3,508	3,261	2,911	2,620	2,342	2,127
青ヶ島村	71	67	67	64	61	56	55
小笠原村	1,129	1,124	1,131	1,100	1,063	1,036	1,026

注：平成27年及び令和2年の数値は国勢調査結果

資料：「東京都区市町村別人口の予測」(令和5年3月)  
(東京都総務局統計部人口統計課)



## 2 人口構成・世帯構成－(4)世帯数推移

(単位:人)、各年10月1日時点

区 分	平成30年	令和元年	令和2年	令和3年	令和4年
東 京 都	7,010,271	7,114,280	7,227,180	7,252,387	7,333,354
区 部	5,043,463	5,125,878	5,215,850	5,220,565	5,283,765
多摩地域(市部)	1,931,368	1,953,079	1,976,688	1,997,179	2,014,987
多摩地域(郡部)	22,238	22,276	21,848	21,955	22,039
島しょ地域	13,202	13,047	12,794	12,688	12,563
大島町	3,800	3,737	3,712	3,654	3,574
利島村	197	199	193	204	202
新島村	1,276	1,280	1,163	1,140	1,128
神津島村	820	822	808	811	818
三宅村	1,409	1,365	1,377	1,356	1,343
御蔵島村	196	196	187	183	178
八丈町	3,840	3,774	3,767	3,730	3,713
青ヶ島村	124	126	118	128	123
小笠原村	1,540	1,548	1,469	1,482	1,484

注: 令和2年の数値は国勢調査結果

資料: 「東京都の人口(推計)」(東京都総務局統計部人口統計課)

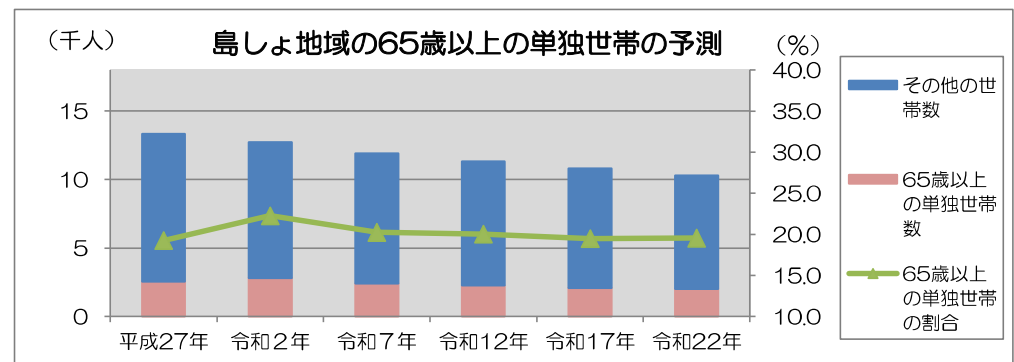
## 2 人口構成・世帯構成－(5)全世帯数及び高齢者単独世帯数の予測

各年10月1日時点

区 分	全世帯数(一般世帯数)						65歳以上の単独世帯数(全世帯数に占める割合)											
	平成27年 (2015)	令和2年 (2020)	令和7年 (2025)	令和12年 (2030)	令和17年 (2035)	令和22年 (2040)	平成27年 (2015)		令和2年 (2020)		令和7年 (2025)		令和12年 (2030)		令和17年 (2035)		令和22年 (2040)	
							単独 世帯数	割合 (%)	単独 世帯数	割合 (%)	単独 世帯数	割合 (%)	単独 世帯数	割合 (%)	単独 世帯数	割合 (%)	単独 世帯数	割合 (%)
東京都	6,690,934	7,216,650	7,176,741	7,229,422	7,236,817	7,215,148	799,240	11.9	811,408	11.2	920,538	12.8	966,248	13.4	1,036,849	14.3	1,129,400	15.7
区 部	4,793,594	5,208,438	5,202,648	5,264,021	5,299,323	5,322,003	584,042	12.2	576,552	11.1	661,215	12.7	692,461	13.2	747,781	14.1	823,620	15.5
多摩地域(市部)	1,862,199	1,973,724	1,940,856	1,933,574	1,907,245	1,864,568	210,247	11.3	229,164	11.6	254,170	13.1	268,828	13.9	284,370	14.9	301,199	16.2
多摩地域(郡部)	21,816	21,778	21,321	20,504	19,436	18,280	2,385	10.9	2,861	13.1	2,740	12.9	2,693	13.1	2,593	13.3	2,566	14.0
島しょ地域	13,325	12,710	11,916	11,323	10,813	10,297	2,566	19.3	2,831	22.3	2,413	20.3	2,266	20.0	2,105	19.5	2,015	19.6
大島町	3,931	3,657	11,916	11,323	10,813	10,297	822	20.9	963	26.3	2,413	20.3	2,266	20.0	2,105	19.5	2,015	19.6
利島村	193	193					27	14.0	33	17.1								
新島村	1,257	1,160					211	16.8	230	19.8								
神津島村	790	804					82	10.4	107	13.3								
三宅村	1,482	1,376					350	23.6	356	25.9								
御蔵島村	194	187					24	12.4	21	11.2								
八丈町	3,907	3,758					822	21.0	944	25.1								
青ヶ島村	125	118					17	13.6	19	16.1								
小笠原村	1,446	1,457					139	9.6	158	10.8								

注：平成27年及び令和2年の数値は国勢調査結果

資料：「東京都世帯数の予測」(平成31年3月)(東京都総務局統計部人口統計課)





## 2 人口構成・世帯構成－(6)合計特殊出生率

区 分	平成30年	令和元年	令和2年	令和3年	令和4年
東京都	1.20	1.15	1.12	1.08	1.04
区 部	1.19	1.13	1.12	1.09	1.04
多摩地域(市部)	1.27	1.23	1.18	1.15	1.12
多摩地域(郡部)	1.32	1.18	1.10	1.15	1.03
島しょ地域	1.63	1.68	1.66	1.45	1.26
大島町	1.21	1.91	1.58	1.38	1.29
利島村	1.44	2.78	－	0.45	0.36
新島村	1.22	1.56	1.46	1.12	1.07
神津島村	1.61	1.21	1.83	1.92	1.61
三宅村	1.88	1.94	2.07	1.42	0.92
御蔵島村	1.69	0.48	0.63	0.75	0.45
八丈町	2.36	1.96	1.78	1.81	1.29
青ヶ島村	－	1.25	0.36	－	4.02
小笠原村	1.32	1.25	1.97	1.51	1.51

資料：「人口動態統計 令和3年」(東京都福祉保健局総務部総務課)  
「人口動態統計年報(確定数)令和4年」(東京都保健医療局総務部総務課)

### 合計特殊出生率

15歳～49歳までの女性の年齢別出生率を合計したもので、一人の女性が仮にその年次の年齢別出生率で一生涯の間に産むとした時の子供の数に相当する。

$$15\sim 49\text{歳までの} \left( \frac{\text{母の年齢別出生数}}{\text{年齢別女性人口}} \right) \text{の合計}$$

## 2 人口構成・世帯構成－(7)平均寿命・平均余命

区 分	令和2(2020)年(男)						令和2(2020)年(女)					
	人口 10月1日現在	平均寿命 (歳)	平均余命				人口 10月1日現在	平均寿命 (歳)	平均余命			
			20歳	40歳	65歳	80歳			20歳	40歳	65歳	80歳
東京都	6,492,413	81.8	62.1	42.5	19.9	9.4	6,740,800	87.9	68.1	48.5	24.9	12.4
区部	4,450,065	81.5	61.8	42.3	19.7	9.3	4,634,229	87.8	68.1	48.4	24.9	12.4
大島町	3,596	81.2	61.5	41.9	19.5	9.2	3,420	87.4	67.7	48.0	24.5	11.9
利島村	194	81.8	62.1	42.6	19.9	9.4	128	87.8	68.1	48.4	24.9	12.4
新島村	1,200	81.4	61.7	42.2	19.5	9.3	1,230	87.7	68.0	48.3	24.8	12.2
神津島村	948	81.7	62.1	42.5	19.9	9.3	902	87.7	68.0	48.3	24.8	12.3
三宅村	1,260	81.8	62.1	42.5	20.0	9.5	982	87.6	67.8	48.2	24.6	12.1
御蔵島村	172	81.8	62.1	42.5	19.9	9.4	141	87.8	68.1	48.4	24.9	12.3
八丈町	3,524	80.9	61.2	41.7	19.3	9.3	3,431	87.5	67.8	48.1	24.6	12.0
青ヶ島村	102	81.8	62.1	42.5	19.9	9.4	67	87.9	68.1	48.4	24.9	12.4
小笠原村	1,792	82.0	62.3	42.7	20.1	9.5	1,113	87.9	68.2	48.5	25.0	12.4

注：人口は、日本人人口

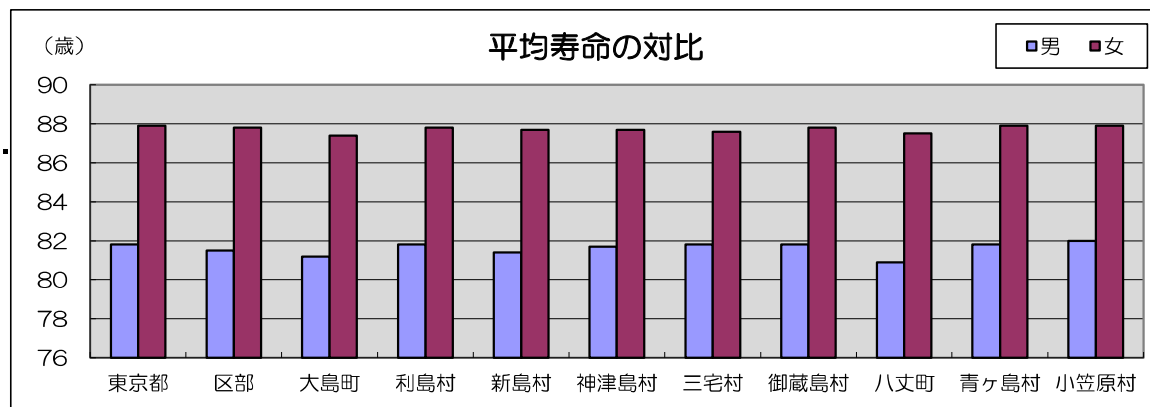
資料：「令和2年 国勢調査」(総務省統計局)  
「令和2年 市区町村別生命表」  
(厚生労働省政策統括官付参事官付人口動態・保健社会統計室)

### 平均寿命

0歳児の平均余命

### 平均余命

各年齢の者が平均してあと何年生きられるかという期待値



## 2 人口構成・世帯構成－(8)65歳健康寿命

### 65歳健康寿命（東京保健所長会方式による。）

65歳の方が、何らかの障害のために要介護・要支援認定を受けるまでの状態を“健康”と考え、その障害のために要介護・要支援認定を受けた年齢を平均的に表すものをいう。

東京都では現在、「要介護2以上」「要支援1以上」の2つのパターンで健康寿命を算出している。

$$65歳健康寿命（歳）＝65（歳）＋65歳平均自立期間（年）$$

$$65歳平均余命（歳）＝65歳平均自立期間（年）＋65歳平均障害期間（年）$$

平均余命		令和3年	
区 分		平均寿命 (年)	65歳平均余命 (年)
東京都	男	81.57	19.70
	女	87.58	24.66
島しょ	男	79.75	19.06
	女	86.55	24.12
大島町	男	78.84	18.91
	女	87.17	23.78
利島村	男	-	-
	女	-	-
新島村	男	80.62	18.04
	女	88.91	25.46
神津島村	男	80.94	19.64
	女	84.60	24.62
三宅村	男	81.25	20.63
	女	84.28	23.10
御蔵島村	男	77.89	19.07
	女	-	-
八丈町	男	77.84	18.12
	女	86.42	24.37
青ヶ島村	男	-	-
	女	-	-
小笠原村	男	84.94	22.38
	女	85.82	23.49

65歳健康寿命A（要介護2以上の場合）		令和3年		
区 分		健康寿命 A(歳)	平均自立期間 A(年)	平均障害期間 A(年)
東京都	男	83.01	18.01	1.69
	女	86.19	21.19	3.47
島しょ	男	82.30	17.30	1.75
	女	85.55	20.55	3.57
大島町	男	82.22	17.22	1.69
	女	85.57	20.57	3.21
利島村	男	-	-	-
	女	-	-	-
新島村	男	81.22	16.22	1.82
	女	85.53	20.53	4.93
神津島村	男	82.51	17.51	2.13
	女	85.13	20.13	4.49
三宅村	男	84.03	19.03	1.59
	女	84.96	19.96	3.14
御蔵島村	男	83.65	18.65	0.42
	女	-	-	-
八丈町	男	81.50	16.50	1.62
	女	85.98	20.98	3.39
青ヶ島村	男	-	-	-
	女	-	-	-
小笠原村	男	84.90	19.90	2.48
	女	85.29	20.29	3.20

65歳健康寿命B（要支援1以上の場合）		令和3年		
区 分		健康寿命 B(歳)	平均自立期間 B(年)	平均障害期間 B(年)
東京都	男	81.37	16.37	3.34
	女	82.99	17.99	6.66
島しょ	男	80.95	15.95	3.11
	女	82.93	17.93	6.19
大島町	男	80.67	15.67	3.23
	女	83.02	18.02	5.76
利島村	男	-	-	-
	女	-	-	-
新島村	男	80.21	15.21	2.84
	女	83.54	18.54	6.92
神津島村	男	81.62	16.62	3.01
	女	81.79	16.79	7.83
三宅村	男	82.63	17.63	3.00
	女	82.59	17.59	5.52
御蔵島村	男	83.65	18.65	0.42
	女	-	-	-
八丈町	男	80.20	15.20	2.91
	女	83.18	18.18	6.19
青ヶ島村	男	-	-	-
	女	-	-	-
小笠原村	男	82.46	17.46	4.92
	女	82.00	17.00	6.50

資料：「令和3年 65歳健康寿命（東京保健所長会方式）結果」（東京都福祉保健局保健政策部健康推進課）

東京都福祉保健局ホームページ「65歳健康寿命」（東京都福祉保健局保健政策部健康推進課健康推進担当）

### 3 人口動態－(1)出生数・出生率推移、出生順位別出生数

(単位:上段一人、下段一人千対)

区 分	平成30年	令和元年	令和2年	令和3年	令和4年	令和3年 出生順位別出生数(人)				
						第1子	第2子	第3子	第4子	第5子以上
東京都	107,150	101,818	99,661	95,404	91,097	50,635	33,696	8,870	1,692	511
	8.0	7.6	7.4	7.1	6.8					
区 部	77,335	73,454	72,621	69,345	66,137	38,474	23,789	5,748	1,037	297
	8.1	7.6	7.8	7.2	6.8					
多摩地域(市部)	29,334	27,924	26,632	25,666	24,610	12,011	9,774	3,047	632	202
	7.0	6.6	6.4	6.1	5.8					
多摩地域(郡部)	312	268	247	254	226	93	82	49	20	10
	5.5	4.7	4.5	4.6	4.1					
島しょ地域	169	172	161	139	124	57	51	26	3	2
	6.6	6.9	6.7	5.8	5.2					
大島町	34	47	38	32	32	13	9	10	-	-
	4.6	6.5	5.4	4.6	4.7					
利島村	3	6	0	1	1	1	-	-	-	-
	8.6	17.5	0.0	2.9	2.9					
新島村	13	18	16	11	10	5	2	3	1	-
	4.9	6.9	6.6	4.6	4.3					
神津島村	14	8	14	12	12	5	4	3	-	-
	7.6	4.3	7.6	6.5	6.7					
三宅村	21	16	18	15	10	5	6	2	1	1
	8.9	7.0	8.0	6.7	4.5					
御蔵島村	4	2	2	2	1	1	-	-	1	-
	11.8	5.9	6.4	6.3	3.3					
八丈町	57	50	41	46	31	18	20	7	-	1
	7.9	7.0	5.9	6.6	4.5					
青ヶ島村	0	2	1	0	4	-	-	-	-	-
	0.0	11.4	5.9	0.0	23.3					
小笠原村	23	23	31	20	23	9	10	1	-	-
	7.6	7.5	10.7	6.9	7.9					

資料:「人口動態統計 令和3年」(東京都福祉保健局総務部総務課)

「人口動態統計年報(確定数)令和4年」(東京都保健医療局総務部総務課)

ただし、出生順位別出生数については、「人口動態統計 平成3年(未掲載資料)」(東京都福祉保健局総務部総務課)

### 3 人口動態－(2)死亡数・死亡率推移

(単位:上段一人、下段一人千対)

区 分	平成30年	令和元年	令和2年	令和3年	令和4年
東京都	119,253	120,870	121,219	127,649	139,264
	8.9	9.0	9.0	9.5	10.4
区 部	80,091	81,032	80,955	85,490	92,797
	8.4	8.4	8.7	8.8	9.5
多摩地域(市部)	37,847	38,423	38,869	40,722	45,006
	9.0	9.1	9.4	9.6	10.6
多摩地域(郡部)	935	982	995	1,047	1,053
	16.3	17.4	18.2	19.0	19.3
島しょ地域	380	433	400	390	408
	14.9	17.3	16.5	16.2	17.2
大島町	144	142	123	127	146
	19.3	19.5	17.5	18.2	21.3
利島村	4	5	5	－	5
	11.5	14.6	15.5	－	14.7
新島村	36	56	44	52	41
	13.7	21.4	18.1	22.0	17.8
神津島村	21	30	25	22	34
	11.4	16.1	13.5	12.0	19.0
三宅村	52	52	48	42	48
	22.2	22.7	21.4	18.7	21.7
御蔵島村	－	3	5	1	4
	－	8.9	16.0	3.2	13.1
八丈町	115	135	132	134	118
	15.9	18.9	19.0	19.4	17.2
青ヶ島村	－	1	2	1	1
	－	5.7	11.8	5.6	5.8
小笠原村	8	9	16	11	11
	2.6	3.0	5.5	3.8	3.8

資料:「人口動態統計 令和3年」(東京都福祉保健局総務部総務課)

「人口動態統計年報(確定数)令和4年」(東京都保健医療局総務部総務課)

### 3 人口動態－(3)死産数・死産率推移

(単位:上段一人、下段一出産千対)

区 分	平成30年	令和元年	令和2年	令和3年	令和4年
東京都	2,201	2,303	2,076	1,975	1,773
	20.1	22.1	20.4	20.3	19.1
区 部	1,619	1,674	1,520	1,450	1,322
	20.5	22.3	20.5	20.5	19.6
多摩地域(市部)	577	622	539	512	444
	19.3	21.8	19.8	19.6	17.7
多摩地域(郡部)	4	4	16	8	4
	12.7	14.7	60.8	30.5	17.4
島しょ地域	1	3	1	5	3
	5.9	17.1	6.2	34.7	23.6
大島町	1	1	－	1	1
	28.6	20.8	－	30.3	30.3
利島村	－	－	－	－	－
	－	－	－	－	－
新島村	1	－	1	－	－
	－	－	58.8	－	－
神津島村	－	－	－	2	－
	－	111.1	－	142.9	－
三宅村	1	－	－	－	－
	－	－	－	－	－
御蔵島村	－	－	－	－	－
	－	－	－	－	－
八丈町	2	－	－	2	2
	－	19.6	－	41.7	60.6
青ヶ島村	－	－	－	－	－
	－	－	－	－	－
小笠原村	1	－	－	－	－
	－	－	－	－	－

資料:「人口動態統計 令和3年」(東京都福祉保健局総務部総務課)

「人口動態統計年報(確定数)令和4年」(東京都保健医療局総務部総務課)

### 3 人口動態－(4)乳児死亡数・乳児死亡率推移

(単位:上段一人、下段一出生千対)

区 分	平成30年	令和元年	令和2年	令和3年	令和4年
東京都	183	146	135	160	148
	1.7	1.4	1.4	1.7	1.6
区 部	130	110	97	115	115
	1.7	1.5	1.3	1.7	1.7
多摩地域(市部)	51	36	38	44	31
	1.7	1.3	1.4	1.7	1.3
多摩地域(郡部)	－	－	－	－	1
	－	－	－	－	4.4
島しょ地域	2	－	－	1	1
	11.8	－	－	7.2	8.1
大島町	2	－	－	1	－
	58.8	－	－	31.3	－
利島村	－	－	－	－	－
	－	－	－	－	－
新島村	－	－	－	－	－
	－	－	－	－	－
神津島村	－	－	－	－	－
	－	－	－	－	－
三宅村	－	－	－	－	1
	－	－	－	－	100.0
御蔵島村	－	－	－	－	－
	－	－	－	－	－
八丈町	－	－	－	－	－
	－	－	－	－	－
青ヶ島村	－	－	－	－	－
	－	－	－	－	－
小笠原村	－	－	－	－	－
	－	－	－	－	－

資料:「人口動態統計 令和3年」(東京都福祉保健局総務部総務課)

「人口動態統計年報(確定数)令和4年」(東京都保健医療局総務部総務課)

### 3 人口動態－(5)主要死因別死亡数・死亡割合

令和3年

区 分	総計	11死因計		悪性新生物		糖尿病		心疾患(高血圧性を除く)		脳血管疾患		肺炎	
	人数	人数	割合(%)	人数	割合(%)	人数	割合(%)	人数	割合(%)	人数	割合(%)	人数	割合(%)
東京都	127,649	93,896	73.6	34,341	26.9	1,247	1.0	19,002	14.9	8,913	7.0	5,865	4.6
多摩地域(市部)	40,722	30,081	73.9	10,929	26.8	423	1.0	6,008	14.8	3,050	7.5	1,966	4.8
多摩地域(郡部)	1,047	766	73.2	199	19.0	9	0.9	137	13.1	131	12.5	72	6.9
島しょ地域	390	304	77.9	116	29.7	4	1.0	60	15.4	23	5.9	15	3.8
大島町	127	104	81.9	36	28.3	-	-	28	22.0	8	6.3	7	5.5
利島村	-	-	-	-	-	-	-	-	-	-	-	-	-
新島村	52	35	67.3	12	23.1	2	3.8	5	9.6	2	3.8	1	1.9
神津島村	22	17	77.3	6	27.3	-	-	3	13.6	1	4.5	1	4.5
三宅村	42	29	69.0	12	28.6	-	-	6	14.3	3	7.1	-	-
御蔵島村	1	-	-	-	-	-	-	-	-	-	-	-	-
八丈町	134	109	81.3	44	32.8	2	1.5	18	13.4	9	6.7	6	4.5
青ヶ島村	1	1	100.0	1	100.0	-	-	-	-	-	-	-	-
小笠原村	11	9	81.8	5	45.5	-	-	-	-	-	-	-	-

区 分	慢性閉塞性肺疾患		肝疾患		腎不全		老衰		不慮の事故		自殺	
	人数	割合(%)	人数	割合(%)	人数	割合(%)	人数	割合(%)	人数	割合(%)	人数	割合(%)
東京都	1,375	1.1	1,938	1.5	2,299	1.8	13,951	10.9	2,830	2.2	2,135	1.7
多摩地域(市部)	415	1.0	520	1.3	714	1.8	4,483	11.0	913	2.2	660	1.6
多摩地域(郡部)	15	1.4	4	0.4	13	1.2	145	13.8	28	2.7	13	1.2
島しょ地域	5	1.3	4	1.0	9	2.3	56	14.4	7	1.8	5	1.3
大島町	1	0.8	-	-	5	3.9	15	11.8	2	1.6	2	1.6
利島村	-	-	-	-	-	-	-	-	-	-	-	-
新島村	-	-	-	-	2	3.8	10	19.2	-	-	1	1.9
神津島村	2	9.1	1	4.5	-	-	3	13.6	-	-	-	-
三宅村	-	-	1	2.4	1	2.4	6	14.3	-	-	-	-
御蔵島村	-	-	-	-	-	-	-	-	-	-	-	-
八丈町	2	1.5	2	1.5	1	0.7	21	15.7	2	1.5	2	1.5
青ヶ島村	-	-	-	-	-	-	-	-	-	-	-	-
小笠原村	-	-	-	-	-	-	1	9.1	3	27.3	-	-

資料: 「人口動態統計 令和3年(未掲載資料)」(東京都福祉保健局総務部総務課)



### 3 人口動態－(6)婚姻件数・婚姻率推移

(単位:上段－件数、下段－人口千対)

区 分	平成30年	令和元年	令和2年	令和3年	令和4年
東京都	82,716	86,059	73,931	69,813	75,179
	6.2	6.4	5.5	5.2	5.6
区 部	64,253	67,298	57,796	54,381	59,211
	6.7	7.0	6.2	5.6	6.1
多摩地域(市部)	18,218	18,463	15,903	15,218	15,735
	4.3	4.4	3.8	3.6	3.7
多摩地域(郡部)	140	170	137	134	142
	2.4	3.0	2.5	2.4	2.6
島しょ地域	105	128	95	80	91
	4.1	5.1	3.9	3.3	3.8
大島町	33	23	24	22	18
	4.4	3.2	3.4	3.2	2.6
利島村	1	2	2	1	4
	2.9	5.8	6.2	2.9	11.8
新島村	6	12	6	6	8
	2.3	4.6	2.5	2.5	3.5
神津島村	10	12	7	8	4
	5.4	6.4	3.8	4.3	2.2
三宅村	11	15	9	8	14
	4.7	6.5	4.0	3.6	6.3
御蔵島村	－	－	3	2	－
	－	－	9.6	6.3	－
八丈町	23	29	25	21	22
	3.2	4.1	3.6	3.0	3.2
青ヶ島村	1	2	1	1	－
	5.9	11.4	5.9	5.6	－
小笠原村	20	33	18	11	21
	6.6	10.8	6.2	3.8	7.2

資料:「人口動態統計 平成30年～令和3年」(東京都福祉保健局総務部総務課)

「人口動態統計年報(確定数)令和4年」(東京都保健医療局総務部総務課)

### 3 人口動態一(7)離婚件数・離婚率推移

(単位:上段一件数、下段一人口千対)

区 分	平成30年	令和元年	令和2年	令和3年	令和4年
東京都	22,706	22,707	20,783	19,605	19,255
	1.70	1.69	1.54	1.46	1.43
区 部	16,279	16,310	14,873	13,828	13,718
	1.70	1.69	1.61	1.43	1.41
多摩地域(市部)	6,301	6,263	5,764	5,653	5,396
	1.50	1.49	1.39	1.33	1.27
多摩地域(郡部)	82	96	88	93	94
	1.43	1.70	1.61	1.69	1.72
島しょ地域	44	38	58	31	47
	1.73	1.52	2.40	1.29	1.98
大島町	8	13	21	8	15
	1.07	1.79	2.99	1.15	2.19
利島村	3	-	-	1	-
	8.65	-	-	2.87	-
新島村	5	3	3	1	2
	1.90	1.15	1.23	0.42	0.87
神津島村	5	-	5	3	3
	2.71	-	2.70	1.63	1.67
三宅村	1	3	3	1	5
	0.43	1.31	1.34	0.44	2.27
御蔵島村	-	-	-	-	-
	-	-	-	-	-
八丈町	16	15	21	10	12
	2.21	2.10	3.02	1.44	1.75
青ヶ島村	-	1	-	-	-
	-	5.71	-	-	-
小笠原村	6	3	5	7	10
	1.97	0.98	1.72	2.41	3.44

資料:「人口動態統計 平成30年～令和3年」(東京都福祉保健局総務部総務課)

「人口動態統計年報(確定数)令和4年」(東京都保健医療局総務部総務課)

#### 4 保健・医療・福祉資源－(1)医療機関及び保健施設－①病院・診療所数

(単位: 上段－数、下段－人口10万対)、令和3年10月1日現在

令和4年4月1日現在

区 分	病 院				診 療 所			歯 科 診 療 所					第二種感染症 指定医療機関数
	病院総数	一般病院	(再掲)小児科	精神科 病院	一般 診療所 総数	(再掲) 小児科	(再掲) 有床診療所	歯科 診療所 総数	歯科診療科目(重複計上)				
									一般歯科	矯正歯科	小児歯科	歯科口腔外科	
東 京 都	635	587	170	48	14,327	2,514	315	10,678	10,340	5,137	7,067	5,730	32
	4.5	4.2	1.2	0.3	102.3	17.9	2.2	76.2	73.8	36.7	50.4	40.9	
区 部	418	406	121	12	11,124	1,902	222	8,327	8,066	4,116	5,417	4,604	19
	4.3	4.2	1.2	0.1	114.8	19.6	2.3	85.9	83.2	42.5	55.9	47.5	
多摩地域(市部)	212	176	48	36	3,143	595	83	2,318	2,241	1,014	1,629	1,114	12
	5.0	4.2	1.1	0.8	74.1	14.0	2.0	54.7	52.8	23.9	38.4	26.3	
多摩地域(郡部)	4	4	-	-	42	9	1	19	19	5	14	4	-
	7.3	7.3	-	-	76.3	16.4	1.8	34.5	34.5	9.1	25.4	7.3	
島しょ地域	1	1	1	-	18	8	9	14	14	2	7	8	1
	4.1	4.1	4.1	-	74.7	33.2	37.3	58.1	58.1	8.3	29.0	33.2	
大島町	-	-	-	-	3	1	1	5	5	-	2	2	-
	-	-	-	-	43.0	14.3	14.3	71.6	71.6	-	28.7	28.7	
利島村	-	-	-	-	1	1	-	-	-	-	-	-	-
	-	-	-	-	286.5	286.5	-	-	-	-	-	-	
新島村	-	-	-	-	3	1	2	-	-	-	-	-	-
	-	-	-	-	126.8	42.3	84.5	-	-	-	-	-	
神津島村	-	-	-	-	2	1	1	-	-	-	-	-	-
	-	-	-	-	108.7	54.3	54.3	-	-	-	-	-	
三宅村	-	-	-	-	2	1	1	1	1	-	-	1	-
	-	-	-	-	88.9	44.5	44.5	44.5	44.5	-	-	44.5	
御蔵島村	-	-	-	-	1	1	1	-	-	-	-	-	-
	-	-	-	-	315.5	315.5	315.5	-	-	-	-	-	
八丈町	1	1	1	-	2	-	-	7	7	2	4	4	1
	14.4	14.4	14.4	-	28.9	-	-	101.1	101.1	28.9	57.8	57.8	
青ヶ島村	-	-	-	-	1	-	1	-	-	-	-	-	-
	-	-	-	-	565.0	-	565.0	-	-	-	-	-	
小笠原村	-	-	-	-	3	2	2	1	1	-	1	1	-
	-	-	-	-	103.2	68.8	68.8	34.4	34.4	-	34.4	34.4	

資料: 「東京都の医療施設－令和3年医療施設(動態)調査・病院報告結果報告書－」(東京都福祉保健局総務部総務課)  
「東京都の人口(推計)」(令和3年10月1日現在)(東京都総務局統計部人口統計課)  
厚生労働省ホームページ「第二種感染症指定医療機関の指定状況(令和4年4月1日現在)」(厚生労働省健康局結核感染症課)

#### 4 保健・医療・福祉資源－(1)医療機関及び保健施設－②病床数

令和3年10月1日現在

令和5年4月1日現在

区 分	病 院												一般診療所 病床数		新生児集中治療 管理室(NICU) 認定病床数
	病院病床数		精神病床		感染症病床		結核病床		療養病床		一般病床		総数	人口 10万対	
	総数	人口 10万対	数	人口 10万対	数	人口 10万対	数	人口 10万対	数	人口 10万対	数	人口 10万対			
東 京 都	125,723	897.4	21,293	152.0	145	1.0	449	3.2	22,504	160.6	81,332	580.5	3,472	24.8	365
区 部	79,035	815.5	6,455	66.6	99	1.0	116	1.2	12,785	131.9	59,580	614.7	2,377	24.5	299
多摩地域(市部)	46,201	1,089.5	14,778	348.5	44	1.0	333	7.9	9,445	222.7	21,601	509.4	1,021	24.1	66
多摩地域(郡部)	433	787.1	60	109.1	-	-	-	-	274	498.0	99	180.0	10	18.2	-
島しょ地域	54	224.0	-	-	2	8.3	-	-	-	-	52	215.7	64	265.5	-
大島町	-	-	-	-	-	-	-	-	-	-	-	-	19	272.2	-
利島村	-	-	-	-	-	-	-	-	-	-	-	-	-	-	-
新島村	-	-	-	-	-	-	-	-	-	-	-	-	10	422.7	-
神津村	-	-	-	-	-	-	-	-	-	-	-	-	6	326.1	-
三宅村	-	-	-	-	-	-	-	-	-	-	-	-	12	533.6	-
御蔵島村	-	-	-	-	-	-	-	-	-	-	-	-	2	630.9	-
八丈町	54	779.8	-	-	2	28.9	-	-	-	-	52	750.9	-	-	-
青ヶ島村	-	-	-	-	-	-	-	-	-	-	-	-	2	1,129.9	-
小笠原村	-	-	-	-	-	-	-	-	-	-	-	-	13	447.2	-

資料：「東京都の医療施設－令和3年医療施設(動態)調査・病院報告結果報告書－」(東京都福祉保健局総務部総務課)

「東京都の人口(推計)」(令和3年10月1日現在)(東京都総務局統計部人口統計課)

東京都福祉保健局ホームページ「東京都周産期母子医療センター及び周産期連携病院の現況」(令和5年4月1日現在)

#### 4 保健・医療・福祉資源－(1)医療機関及び保健施設－③その他の保健医療施設等

区 分	令和5年3月31日現在				令和5年10月1日現在	令和5年7月1日現在		令和5年10月1日現在	令和5年6月1日現在
	救急告示 医療機関 総数	救急告示 病院数	救急告示 診療所数	薬局数	休日及び平日夜間 に小児の二次救急 医療を実施している 医療機関数	保健所数	保健センター・ 保健相談所数	介護老人 保健施設数	訪問看護 ステーション数
東京都	314	308	6	7,065	54	31 (8)	112	203	1,631
区 部	227	223	4	5,112	37	23	71	118	1,154
多摩地域(市部)	84	83	1	1,934	17	7 (2)	32	79	469
多摩地域(郡部)	1	1	-	14	-	-	4	6	6
島しょ地域	2	1	1	5	-	1 (4)	5	-	2
大島町	1	-	1	1	-	- (1)	1	-	1
利島村	-	-	-	-	-	-	-	-	-
新島村	-	-	-	-	-	-	1	-	1
神津島村	-	-	-	-	-	-	1	-	-
三宅村	-	-	-	1	-	- (1)	-	-	-
御蔵島村	-	-	-	-	-	-	-	-	-
八丈町	1	1	-	3	-	- (1)	1	-	-
青ヶ島村	-	-	-	-	-	-	1	-	-
小笠原村	-	-	-	-	-	- (1)	-	-	-

注1: 東京都所管保健所について、西多摩保健所、多摩府中保健所及び島しょ保健所の地域センター・出張所・支所については、( )で計上した。

(平成26年版までは「保健センター・保健相談所等数」として計上)

2: 区部及び町田市の保健所数について、複数か所に所在する場合であっても1か所の保健所として計上した。

資料: 「福祉・衛生 統計年報(令和4年度)」(東京都福祉局・保健医療局)

「2023 社会福祉の手引」(東京都福祉保健局総務部総務課)

「医療機関名簿 令和5年」(東京都福祉保健局医療政策部医療人材課)

東京都保健医療局ホームページ「東京都指定二次救急医療機関(小児科)一覧(令和5年10月1日現在)」(東京都保健医療局医療政策部救急災害医療課)

東京都福祉局ホームページ「介護老人保健施設一覧(令和5年10月1日現在)」(東京都福祉局高齢社会対策部施設支援課)

#### 4 保健・医療・福祉資源－(2)社会福祉施設－①高齢者福祉施設数

区 分	令和5年10月1日現在						
	地域包括 支援センター	養護老人 ホーム	特別養護 老人ホーム (指定介護老人 福祉施設)	軽費老人ホーム			
				軽費老人 ホーム(A型)	軽費老人 ホーム(B型)	ケアハウス	都市型軽費 老人ホーム
東京都	462	32	583	8	1	44	92
区 部	291	12	342	2	1	28	91
多摩地域(市部)	157	20	218	6	-	15	1
多摩地域(郡部)	5	-	18	-	-	1	-
島しょ地域	9	-	5	-	-	-	-
大島町	1	-	1	-	-	-	-
利島村	1	-	-	-	-	-	-
新島村	1	-	1	-	-	-	-
神津島村	1	-	1	-	-	-	-
三宅村	1	-	1	-	-	-	-
御蔵島村	1	-	-	-	-	-	-
八丈町	1	-	1	-	-	-	-
青ヶ島村	1	-	-	-	-	-	-
小笠原村	1	-	-	-	-	-	-

資料：東京都福祉局ホームページ「高齢者等の異変等に気付いた際の都内区市町村連絡先一覧」(令和5年10月1日現在)

東京都福祉局ホームページ「養護老人ホーム施設一覧」(令和5年10月1日現在)

東京都福祉局ホームページ「特別養護老人ホーム覧」(令和5年10月1日現在)

東京都福祉局ホームページ「経費老人ホーム(ケアハウス)一覧」(令和5年10月1日現在)

#### 4 保健・医療・福祉資源－(2)社会福祉施設－②障害者福祉施設数(その1)

区 分	令和4年11月1日現在						令和5年1月1日現在	令和4年4月1日現在	令和4年6月1日現在	
	精神障害者日中活動系事業所						精神障害者居住系事業所			
	生活介護	自立訓練 (生活訓練)	就労移行支援	就労継続支援 (A型)	就労継続支援 (B型)	就労定着支援	地域活動 支援センター (I型)	福祉ホーム	グループホーム	宿泊型 自立訓練
東京都	89	93	295	76	578	220	82	3	624	13
区 部	24	52	203	55	297	155	40	3	358	7
多摩地域(市部)	63	41	91	21	272	65	42	-	260	6
多摩地域(郡部)	1	-	1	-	6	-	-	-	3	-
島しょ地域	1	-	-	-	3	-	-	-	3	-
大島町	-	-	-	-	1	-	-	-	-	-
利島村	-	-	-	-	-	-	-	-	-	-
新島村	-	-	-	-	-	-	-	-	-	-
神津島村	-	-	-	-	-	-	-	-	-	-
三宅村	-	-	-	-	-	-	-	-	-	-
御蔵島村	-	-	-	-	-	-	-	-	-	-
八丈町	1	-	-	-	2	-	-	-	3	-
青ヶ島村	-	-	-	-	-	-	-	-	-	-
小笠原村	-	-	-	-	-	-	-	-	-	-

注 1: 「精神障害者日中活動系事業所」及び「精神障害者居住系事業所」は、主な対象者を精神障害者とする事業所を計上している。

2: 「福祉ホーム」には、住所非公開の施設は含まない。

資料: 「令和4年度 東京都精神保健福祉の動向 特別区・島しょ編」(東京都立中部総合精神保健福祉センター)

#### 4 保健・医療・福祉資源－(2)社会福祉施設－②障害者福祉施設数(その2)

令和5年10月1日現在

区 分	身体障害者 福祉ホーム	重度 身体障害者 グループホーム	医療型障害児 入所施設	医療型 児童発達支援 センター	福祉型障害児 入所施設	福祉型 児童発達支援 センター
東 京 都	13	9	12	5	8	48
区 部	8	8	5	4	2	27
多摩地域(市部)	2	1	7	1	6	21
多摩地域(郡部)	1	-	-	-	-	-
島しょ地域	-	-	-	-	1	-
大島町	-	-	-	-	1	-
利島村	-	-	-	-	-	-
新島村	-	-	-	-	-	-
神津島村	-	-	-	-	-	-
三宅村	-	-	-	-	-	-
御蔵島村	-	-	-	-	-	-
八丈町	-	-	-	-	-	-
青ヶ島村	-	-	-	-	-	-
小笠原村	-	-	-	-	-	-

注1: 「身体障害者福祉ホーム」の総数は、所在地非公開の施設を含む。

資料: 社会福祉施設等一覧(令和5年10月1日現在)(東京都福祉局ホームページ)  
東京都福祉保健局HP「東京都障害者サービス情報」(令和5年10月1日現在)



#### 4 保健・医療・福祉資源－(2)社会福祉施設－③障害者総合支援法に基づく障害福祉サービス

区 分	令和5年10月1日現在										令和5年11月30日現在		
	介護給付			訓練等給付									
	療養介護	生活介護	施設入所支援	自立訓練		宿泊型自立訓練	就労移行支援	就労継続支援		共同生活援助(グループホーム)			
				機能訓練	生活訓練			一般型	A型	B型	身体障害者	知的障害者	
東京都	13	479	98	36	84	13	288	107	756	184	2,127		
区 部	5	227	39	26	55	6	188	79	409	86	1,074		
多摩地域(市部)	8	241	50	10	29	7	98	28	336	95	1,017		
多摩地域(郡部)	-	7	6	-	-	-	2	-	7	2	28		
島しょ地域	-	4	3	-	-	-	-	-	4	1	8		
大島町	-	3	3	-	-	-	-	-	2	-	4		
利島村	-	-	-	-	-	-	-	-	-	-	-		
新島村	-	-	-	-	-	-	-	-	-	-	-		
神津島村	-	-	-	-	-	-	-	-	-	-	1		
三宅村	-	-	-	-	-	-	-	-	-	-	-		
御蔵島村	-	-	-	-	-	-	-	-	-	-	-		
八丈町	-	1	-	-	-	-	-	-	2	1	3		
青ヶ島村	-	-	-	-	-	-	-	-	-	-	-		
小笠原村	-	-	-	-	-	-	-	-	-	-	-		

注1: 「地域社会における共生の実現に向けて新たな障害保健福祉施策を講ずるための関係法律の整備に関する法律」の施行により、平成25年4月から「障害者自立支援法」が「障害者の日常生活及び社会生活を総合的に支援するための法律(障害者総合支援法)」とされた。

2: 平成25年4月からは障害者の定義への難病等の追加など、平成26年4月からは障害程度区分から障害支援区分への見直し、ケアホームのグループホームへの一元化などが実施された。

資料: 東京都福祉局ホームページ「社会福祉法人・施設・在宅サービス事業者に対する指導検査結果」(令和5年10月1日現在)東京都福祉局指導監査部指導第一課/指導第二課  
東京都福祉局ホームページ「東京都障害者サービス情報(事業所検索)」(令和5年11月30日現在)東京都福祉局障害者施策推進部地域生活支援課

4 保健・医療・福祉資源－(3)保健医療従事者－①保健医療関係者数(届出による医療関係者数)

(単位:上段一人、下段一人人口10万対)

区 分	令和2年12月31日現在			令和4年12月31日現在											
	医師	歯科医師	薬剤師	保健師	女	男	助産師	看護師	女	男	准看護師	女	男	歯科衛生士	歯科技工士
東京都	48,072	17,245	52,842	4,821	4,674	147	4,184	125,480	116,586	8,894	11,291	10,217	1,074	15,832	3,435
	342.2	122.8	376.2	34.3	33.3	1.0	29.8	893.9	830.5	63.4	80.4	72.8	7.7	112.8	24.5
区 部	38,391	13,850	41,718	3,441	3,341	100	3,268	87,989	82,805	5,184	6,772	6,284	488	11,795	2,759
	394.4	142.3	428.6	35.4	34.4	1.0	33.6	905.2	851.9	53.3	69.7	64.6	5.0	121.3	28.4
多摩地域(市部)	9,598	3,360	11,046	1,331	1,290	41	909	37,046	33,378	3,668	4,371	3,802	569	3,998	654
	226.7	79.4	260.9	31.4	30.4	1.0	21.4	873.3	786.9	86.5	103.0	89.6	13.4	94.2	15.4
多摩地域(郡部)	52	18	57	24	23	1	4	303	267	36	137	122	15	24	17
	93.7	32.4	102.7	43.9	42.1	1.8	7.3	554.6	488.7	65.9	250.8	223.3	27.5	43.9	31.1
島しょ地域	31	17	21	25	20	5	3	142	136	6	11	9	2	15	5
	126.7	69.5	85.9	105.3	84.3	21.1	12.6	598.3	573.0	25.3	46.3	37.9	8.4	63.2	21.1
大島町	7	4	8	5	4	1	-	30	30	-	4	4	-	-	1
	98.6	56.3	112.6	73.1	58.5	14.6	-	438.4	438.4	-	58.5	58.5	-	-	14.6
利島村	1	-	-	1	1	-	-	3	3	-	-	-	-	-	-
	305.8	-	-	295.0	295.0	-	-	885.0	885.0	-	-	-	-	-	-
新島村	4	1	1	3	2	1	-	11	10	1	1	1	-	1	-
	163.9	41.0	41.0	130.4	86.9	43.5	-	478.1	434.6	43.5	43.5	43.5	-	43.5	-
神津島村	1	1	1	3	2	1	-	11	11	-	-	-	-	1	-
	53.9	53.9	53.9	167.3	111.5	55.8	-	613.5	613.5	-	-	-	-	55.8	-
三宅村	3	1	2	1	1	-	-	17	16	1	1	1	-	3	-
	132.0	44.0	88.0	45.3	45.3	-	-	770.3	725.0	45.3	45.3	45.3	-	135.9	-
御蔵島村	1	-	-	-	-	-	-	2	2	-	-	-	-	-	-
	309.6	-	-	-	-	-	-	655.7	655.7	-	-	-	-	-	-
八丈町	7	6	9	7	6	1	2	51	49	2	2	2	-	7	3
	99.4	85.2	127.8	101.9	87.3	14.6	29.1	742.4	713.2	29.1	29.1	29.1	-	101.9	43.7
青ヶ島村	1	-	-	-	-	-	-	-	-	-	1	1	-	-	-
	591.7	-	-	-	-	-	-	-	-	-	581.4	581.4	-	-	-
小笠原村	6	4	-	5	4	1	1	17	15	2	2	-	2	3	1
	204.8	136.6	-	172.2	137.8	34.4	34.4	585.6	516.7	68.9	68.9	-	68.9	103.3	34.4

資料:「医師・歯科医師・薬剤師調査 東京都集計結果報告ー令和2年12月実施ー」(東京都福祉保健局総務部総務課)  
「福祉・衛生 統計年報(令和4年度)」(東京都福祉局・保健医療局)  
「国勢調査」(令和2年)(総務省統計局統計調査部国勢統計課)  
「東京都の人口(推計)」(令和2年10月1日現在)(令和4年10月1日現在)(東京都総務局統計部人口統計課)

#### 4 保健・医療・福祉資源－(3)保健医療従事者－②医療従事者数

(単位:上段一人、下段一人人口10万対)、令和2年10月1日現在

区 分	理学療法士	作業療法士	言語聴覚士	診療放射線技師	診療エックス線技師	臨床検査技師	衛生検査技師	管理栄養士	栄養士
東京都	6,831.6	3,236.6	1,294.1	4,592.7	12.3	6,019.2	10.5	1,861.4	397.4
	48.6	23.0	9.2	32.7	0.1	42.8	0.1	13.3	2.8
区 部	4,918.3	2,025.5	876.6	3,470.2	3.1	4,635.8	9.5	1,305.0	241.7
	50.5	20.8	9.0	35.7	0.0	47.6	0.1	13.4	2.5
多摩地域(市部)	1,887.3	1,193.6	408.7	1,118.5	9.2	1,378.4	1.0	551.4	154.7
	44.6	28.2	9.7	26.4	0.2	32.6	0.0	13.0	3.7
多摩地域(郡部)	26.0	17.5	8.8	4.0	-	5.0	-	5.0	1.0
	46.9	31.5	15.9	7.2	-	9.0	-	9.0	1.8
島しょ地域	-	-	-	-	-	-	-	-	-
	-	-	-	-	-	-	-	-	-
大島町	-	-	-	-	-	-	-	-	-
	-	-	-	-	-	-	-	-	-
利島村	-	-	-	-	-	-	-	-	-
	-	-	-	-	-	-	-	-	-
新島村	-	-	-	-	-	-	-	-	-
	-	-	-	-	-	-	-	-	-
神津村	-	-	-	-	-	-	-	-	-
	-	-	-	-	-	-	-	-	-
三宅村	-	-	-	-	-	-	-	-	-
	-	-	-	-	-	-	-	-	-
御蔵島村	-	-	-	-	-	-	-	-	-
	-	-	-	-	-	-	-	-	-
八丈町	-	-	-	-	-	-	-	-	-
	-	-	-	-	-	-	-	-	-
青ヶ島村	-	-	-	-	-	-	-	-	-
	-	-	-	-	-	-	-	-	-
小笠原村	-	-	-	-	-	-	-	-	-
	-	-	-	-	-	-	-	-	-

- 注1: 従業者数は病院の従事者のみで、診療所の従事者を含まない。  
 注2: 従事者数は常勤換算した値である。  
 注3: 人口10万対の算出根拠となる人口については、「東京都の人口(推計)」を用いた。

資料: 「東京都の医療施設－令和2年医療施設(動態)調査・病院報告結果報告書－」(東京都福祉保健局総務部総務課)  
 「東京都の人口(推計)」(令和2年10月1日現在)(東京都総務局統計部人口統計課)

5 生活衛生関係施設等－(1)医薬品等取扱施設数

令和5年3月31日現在

区 分	薬局	地域連携薬局 (再掲)	専門医療機関 連携薬局 (再掲)	店舗 販売業	卸売 販売業	薬種商 販売業	特例 販売業	高度管理 医療機器 販売業	高度管理 医療機器 貸与業	管理 医療機器 販売業	管理 医療機器 貸与業	再生医療 等製品 販売業	毒物劇物 販売業	毒物劇物 製造業	毒物劇物 輸入業
東 京 都	7,065	645	13	2,914	1,803	1	16	10,356	7,626	38,317	13,284	101	6,119	142	892
区 部	5,112	467	13	2,162	1,593	1	1	8,287	6,335	28,752	10,269	81	5,262	111	862
多摩地域(市部)	1,934	177	-	738	203	-	-	2,045	1,278	9,397	2,948	20	817	28	30
多摩地域(郡部)	14	1	-	7	6	-	-	21	11	120	43	-	22	3	-
島しょ地域	5	-	-	7	1	-	15	3	2	48	24	-	18	-	-
大島町	1	-	-	2	1	-	6	-	-	18	9	-	5	-	-
利島村	-	-	-	-	-	-	-	-	-	1	1	-	1	-	-
新島村	-	-	-	1	-	-	2	-	-	5	4	-	1	-	-
神津島村	-	-	-	2	-	-	-	-	-	2	2	-	3	-	-
三宅村	1	-	-	1	-	-	1	-	-	3	3	-	1	-	-
御蔵島村	-	-	-	-	-	-	-	-	-	-	-	-	-	-	-
八丈町	3	-	-	-	-	-	5	3	2	15	5	-	5	-	-
青ヶ島村	-	-	-	-	-	-	-	-	-	-	-	-	-	-	-
小笠原村	-	-	-	1	-	-	1	-	-	4	-	-	2	-	-

資料：「福祉・衛生 統計年報(令和4年度)」(東京都福祉局・保健医療局)

5 生活衛生関係施設等－(2)環境衛生関係施設数

令和5年3月31日現在

区 分	理容所	美容所	クリーニング所	興行場	旅館等	公衆浴場	墓地等	プール総数	プール許可	水道施設
									施設	
東京都	7,582	26,734	8,826	951	5,005	1,920	9,975	2,803	787	396
区 部	5,522	21,003	7,111	735	4,045	1,565	2,562	1,887	504	193
多摩地域(市部)	1,989	5,616	1,683	204	321	307	6,285	853	260	189
多摩地域(郡部)	43	58	20	10	80	22	1,035	20	3	4
島しょ地域	28	57	12	2	559	26	93	43	20	10
大島町	7	14	3	-	118	7	15	12	6	2
利島村	-	1	-	-	11	-	1	2	1	1
新島村	3	8	-	-	102	4	6	5	2	1
神津島村	3	4	2	-	82	2	2	2	-	1
三宅村	4	10	1	-	40	3	10	3	-	1
御蔵島村	-	1	-	-	12	1	1	1	1	1
八丈町	9	16	4	2	85	7	50	16	10	1
青ヶ島村	-	1	-	-	7	2	-	1	-	1
小笠原村	2	2	2	-	102	-	8	1	-	1

資料：「福祉・衛生 統計年報(令和4年度)」(東京都福祉局・保健医療局)

## 5 生活衛生関係施設等－(3)食品衛生関係施設数

令和5年3月31日現在

区 分	改正前食品衛生法 第52条に規定する営業											改正後食品衛生法 第55条に規定する営業					改正後食品衛生法 第57条に規定する営業			
	飲食店営業								菓子 製造業	食肉関係営業		魚介類関係営業	豆腐 製造業	一般 飲食店	菓子 製造業	食肉 販売業	魚介類 販売業	豆腐 製造業	食肉 販売業 (包装)	魚介類 販売業 (包装)
	旅館・ ホテル	一般 飲食店	すし屋	そば屋	仕出し屋	弁当屋	そうざい 店	食肉 販売業		魚介類 販売業										
東 京 都	1,306	92,794	2,916	2,704	1,231	4,456	5,100	16,304	3,754	3,497	210	57,772	4,423	1,162	1,066	144	3,732	3,022		
区 部	906	77,993	2,424	2,223	956	3,369	4,137	12,435	3,006	2,821	145	47,348	3,298	869	764	99	2,773	2,221		
多摩地域(市部)	132	14,281	474	460	264	1,034	918	3,676	702	619	62	9,903	1,046	264	270	43	933	782		
多摩地域(郡部)	22	216	7	14	7	14	12	70	15	15	1	187	31	6	2	1	19	15		
島しょ地域	246	304	11	7	4	39	33	123	31	42	2	334	48	23	30	1	7	4		
島 根 県	大島町	40	81	5	2	-	11	7	27	6	9	-	86	14	6	5	1	-	1	
	利島村	6	3	-	1	-	-	1	3	-	-	-	7	-	-	2	-	-	-	
	新島村	54	34	2	-	-	5	15	19	12	13	1	37	6	2	5	-	-	-	
	神津島村	45	20	1	-	-	6	1	15	3	3	-	31	5	1	4	-	2	-	
	三宅村	17	26	-	1	-	1	4	12	5	7	-	38	4	6	6	-	1	1	
	御蔵島村	4	2	-	-	1	-	-	4	-	1	-	6	-	1	1	-	-	-	
	八丈町	36	110	1	3	2	9	4	28	3	7	1	85	13	6	6	-	4	2	
	青ヶ島村	4	2	-	-	1	1	-	1	-	-	-	5	1	-	-	-	-	-	
	小笠原村	40	26	2	-	-	6	1	14	2	2	-	39	5	1	1	-	-	-	

注1： 令和3年6月1日に改正食品衛生法が施行された。

2： 改正食品衛生法施行の前後ともに、営業の種類のうち一部を抜粋しているため、合計は、下記資料の総数とは一致しない。

3： 改正食品衛生法施行の前後で業種名が同一であっても、営業内容は必ずしも一致しない。

資料：「福祉・衛生 統計年報(令和4年度)」(東京都福祉局・保健医療局)

## 5 生活衛生関係施設等－(4)給食施設数

令和5年3月31日現在

区 分	令和5年3月31日現在										
	総数	学校	病院	介護老人 保健施設	老人 福祉施設	児童 福祉施設	社会 福祉施設	事業所	寄宿舍	給食センター	その他
多摩地域(市部)	2,942	528	204	62	316	983	139	242	74	6	388
多摩地域(郡部)	64	5	4	5	21	17	7	2	2	1	-
島しょ地域	42	12	1	-	6	13	4	2	-	-	4
大島町	12	3	-	-	1	4	3	-	-	-	1
利島村	2	1	-	-	-	1	-	-	-	-	-
新島村	5	2	-	-	1	2	-	-	-	-	-
神津島村	2	1	-	-	1	-	-	-	-	-	-
三宅村	3	1	-	-	1	1	-	-	-	-	-
御蔵島村	1	1	-	-	-	-	-	-	-	-	-
八丈町	10	2	1	-	2	4	1	-	-	-	-
青ヶ島村	2	1	-	-	-	-	-	1	-	-	-
小笠原村	5	-	-	-	-	1	-	1	-	-	3

資料：「事業概要 令和5年版」(東京都各保健所)  
「八王子市保健所年報 令和5年度版」(八王子市健康部健康政策課)  
「事業概要 2022年度版」(町田市保健所)

5 生活衛生関係施設等－(5)救急車出場件数

令和4年

区 分	令和4年														
	総数	交通事故	火災事故	運動競技事故	自然災害事故	水難事故	労働災害事故	一般負傷	自損行為	加害	急病	転院搬送	医師搬送	資器材等輸送	その他
東京都	877,623	41,382	3,352	4,648	8	575	5,306	151,507	6,710	5,278	603,379	43,236	163	712	11,367
区 部	633,581	29,257	2,469	3,077	5	436	3,981	108,592	4,682	4,233	435,996	31,636	136	569	8,512
多摩地域(市部)	239,148	11,723	872	1,554	3	122	1,237	42,005	1,982	1,030	164,328	11,319	25	143	2,805
多摩地域(郡部)	3,675	368	11	15	－	7	68	702	44	11	2,319	86	2	－	42
島しょ地域	1,219	34	－	2	－	10	20	208	2	4	736	195	－	－	8
大島町	494	14	－	－	－	5	2	81	－	1	288	100	－	－	3
利島村	－	－	－	－	－	－	－	－	－	－	－	－	－	－	－
新島村	－	－	－	－	－	－	－	－	－	－	－	－	－	－	－
神津島村	－	－	－	－	－	－	－	－	－	－	－	－	－	－	－
三宅村	145	5	－	2	－	－	4	18	－	－	72	41	－	－	3
御蔵島村	－	－	－	－	－	－	－	－	－	－	－	－	－	－	－
八丈町	580	15	－	－	－	5	14	109	2	3	376	54	－	－	2
青ヶ島村	－	－	－	－	－	－	－	－	－	－	－	－	－	－	－
小笠原村	－	－	－	－	－	－	－	－	－	－	－	－	－	－	－

資料：「令和4年 救急活動の現況」(東京消防庁) □  
 稲城市、島部については各消防本部



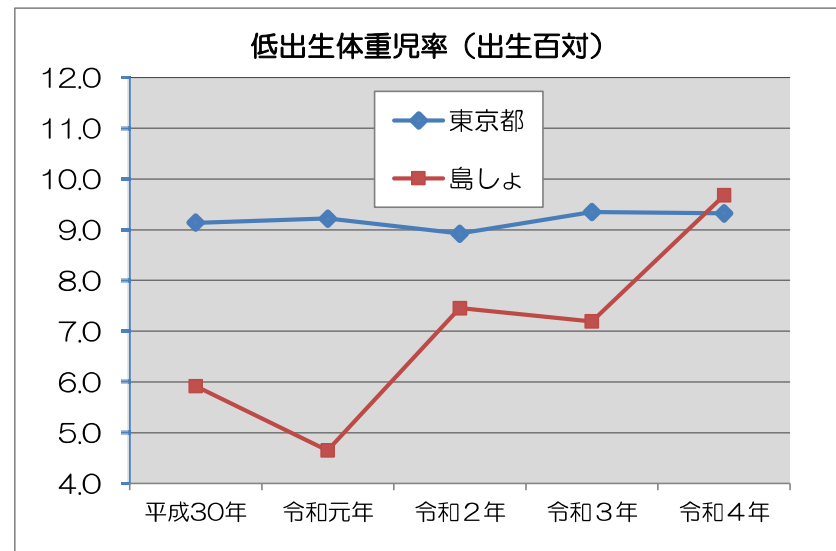
## Ⅱ ライフステージに応じた保健対策



# 1 母子保健一(1)低出生体重児数及び率推移

(単位:上段—数、下段—出生百対)

区 分	平成30年	令和元年	令和2年	令和3年	令和4年
東京都	9,790	9,386	8,894	8,920	8,492
	9.1	9.2	8.9	9.3	9.3
区 部	7,044	6,801	6,470	6,536	6,162
	9.1	9.3	8.9	9.4	9.3
多摩地域(市部)	2,704	2,553	2,387	2,358	2,296
	9.2	9.1	9.0	9.2	9.3
多摩地域(郡部)	32	24	25	16	22
	10.3	9.0	10.1	6.3	9.7
島しょ地域	10	8	12	10	12
	5.9	4.7	7.5	7.2	9.7
大島町	5	—	3	2	1
	14.7	—	7.9	6.3	3.1
利島村	—	—	—	—	—
	—	—	—	—	—
新島村	5	7	7	1	1
	—	16.7	12.5	9.1	10.0
神津島村	1	1	1	—	2
	7.1	12.5	7.1	—	16.7
三宅村	1	—	—	—	—
	4.8	—	—	—	—
御蔵島村	—	—	1	—	—
	—	—	50.0	—	—
八丈町	3	4	2	6	5
	5.3	8.0	4.9	13.0	16.1
青ヶ島村	—	—	—	—	—
	—	—	—	—	—
小笠原村	—	—	3	1	3
	—	—	9.7	5.0	13.0



**低出生体重児**  
 出生体重が2,500g未満の新生児

資料:「人口動態統計年報(確定数)」(各年) 東京都保健医療局

# 1 母子保健－(2)周産期死亡数及び率推移、新生児死亡数及び率推移

(単位:上段－数、下段－出産千対)

区 分	周産期死亡数及び率				
	平成30年	令和元年	令和2年	令和3年	令和4年
東京都	315	308	296	282	297
	2.9	3.0	3.0	2.9	3.3
区 部	233	219	203	198	214
	3.0	3.0	2.8	2.8	3.2
多摩地域(市部)	82	86	91	82	81
	2.8	3.1	3.4	3.2	3.3
多摩地域(郡部)	－	2	1	－	2
	－	7.4	4.0	－	8.8
島しょ地域	－	1	1	2	－
	－	5.8	6.2	14.3	－
大島町	－	－	－	1	－
	－	－	－	31.3	－
利島村	－	－	－	－	－
	－	－	－	－	－
新島村	－	－	1	－	－
	－	－	58.8	－	－
神津島村	－	－	－	－	－
	－	－	－	－	－
三宅村	－	－	－	－	－
	－	－	－	－	－
御蔵島村	－	－	－	－	－
	－	－	－	－	－
八丈町	－	1	－	1	－
	－	19.6	－	21.3	－
青ヶ島村	－	－	－	－	－
	－	－	－	－	－
小笠原村	－	－	－	－	－
	－	－	－	－	－

(単位:上段－数、下段－出生千対)

区 分	新生児死亡数及び率				
	平成30年	令和元年	令和2年	令和3年	令和4年
東京都	71	59	61	68	74
	0.7	0.6	0.6	0.7	0.8
区 部	51	49	40	51	60
	0.7	0.7	0.6	0.7	0.9
多摩地域(市部)	20	10	21	16	13
	0.7	0.4	0.8	0.6	0.5
多摩地域(郡部)	－	－	－	－	1
	－	－	－	－	4.4
島しょ地域	－	－	－	1	－
	－	－	－	7.2	－
大島町	－	－	－	1	－
	－	－	－	31.3	－
利島村	－	－	－	－	－
	－	－	－	－	－
新島村	－	－	－	－	－
	－	－	－	－	－
神津島村	－	－	－	－	－
	－	－	－	－	－
三宅村	－	－	－	－	－
	－	－	－	－	－
御蔵島村	－	－	－	－	－
	－	－	－	－	－
八丈町	－	－	－	－	－
	－	－	－	－	－
青ヶ島村	－	－	－	－	－
	－	－	－	－	－
小笠原村	－	－	－	－	－
	－	－	－	－	－

注1: 周産期とは、妊娠22週から出生後7日未満までの期間

注2: 新生児とは、出生後28日を経過しない乳児

注3: 出産千対の出産とは、「出生数+妊娠満22週以降の死産数」

資料:「人口動態統計年報(確定数)」(各年) 東京都保健医療局

1 母子保健－(3)給付認定数(小児慢性特定疾病・大気汚染医療費助成)

区 分	小児慢性特定疾病医療費助成給付認定数(令和3年度)																	大気汚染医療費助成認定患者数(令和4年度末)	
	総数	悪性 新生物	慢性 腎疾患	慢性 呼吸器 疾患	慢性 心疾患	内分泌 疾患	膠原病	糖尿病	先天性 代謝異常	血液 疾患	免疫 疾患	神経・ 筋疾患	慢性 消化器 疾患	染色体又は 遺伝子に 変化を伴う 症候群	皮膚 疾患	骨系統 疾患	脈管系 疾患	総数	17歳以下 (再掲)
東 京 都	7,077	1,077	341	265	1,416	1,039	237	443	197	194	80	812	535	223	31	151	36	47,442	1,710
区 部	4,050	624	187	171	773	614	147	269	124	120	55	431	285	131	20	74	25	30,682	446
多摩地域(市部)	2,991	445	152	92	641	415	88	172	72	74	25	380	247	89	11	77	11	16,535	1,260
多摩地域(郡部)	24	6	2	1	-	8	-	2	1	-	-	-	2	2	-	-	-	163	3
島しょ地域	12	2	-	1	2	2	2	-	-	-	-	1	1	1	-	-	-	62	1
大島町	1	-	-	-	-	-	-	-	-	-	-	1	-	-	-	-	-	15	1
利島村	-	-	-	-	-	-	-	-	-	-	-	-	-	-	-	-	-	-	-
新島村	2	1	-	1	-	-	-	-	-	-	-	-	-	-	-	-	-	8	-
神津島村	1	-	-	-	1	-	-	-	-	-	-	-	-	-	-	-	-	3	-
三宅村	1	-	-	-	1	-	-	-	-	-	-	-	-	-	-	-	-	10	-
御蔵島村	-	-	-	-	-	-	-	-	-	-	-	-	-	-	-	-	-	1	-
八丈町	6	1	-	-	-	2	2	-	-	-	-	-	1	-	-	-	-	22	-
青ヶ島村	-	-	-	-	-	-	-	-	-	-	-	-	-	-	-	-	-	-	-
小笠原村	1	-	-	-	-	-	-	-	-	-	-	-	-	1	-	-	-	3	-

資料：1 「母子保健事業報告年報 令和4年版」東京都福祉保健局少子社会対策部家庭支援課  
2 東京都保健医療局ホームページ「大気汚染医療費助成認定患者数」(東京都保健医療局健康安全部環境保健衛生課)

# 1 母子保健－(4)母子保健事業の状況(その1)

区 分	令和3年度																令和4年度
	妊娠届出数	妊婦健康診査受診率(%)														母親学級 (両親学級を含む)	新生児 訪問
		第1回	第2回	第3回	第4回	第5回	第6回	第7回	第8回	第9回	第10回	第11回	第12回	第13回	第14回	開催数	初回被訪問 実人員
東京都	103,440	92.0	91.9	90.8	90.1	89.3	87.9	85.6	81.1	75.6	70.9	65.0	53.9	38.0	21.9	3,578	73,020
区 部	77,241	92.3	92.2	91.1	90.4	89.3	87.9	85.3	80.4	74.5	69.4	63.4	52.2	36.7	21.2	2,756	52,037
多摩地域(市部)	25,835	91.0	90.9	90.0	89.3	88.9	88.1	86.6	83.0	78.9	75.3	69.9	58.7	41.7	23.9	722	20,743
多摩地域(郡部)	239	93.7	90.0	90.0	90.8	92.5	89.5	90.0	90.4	87.9	85.4	85.8	76.6	61.5	42.3	37	159
島しょ地域	125	88.0	88.0	91.2	92.0	93.6	87.2	78.4	70.4	56.8	52.8	46.4	39.2	24.0	10.4	63	81
大島町	30	76.7	86.7	83.3	80.0	83.3	83.3	76.7	66.7	46.7	46.7	46.7	33.3	20.0	13.3	2	22
利島村	2	100.0	-	-	-	50.0	-	-	-	-	-	-	-	-	-	-	-
新島村	14	64.3	57.1	64.3	50.0	42.9	50.0	64.3	64.3	42.9	28.6	14.3	14.3	7.1	7.1	2	11
神津島村	12	66.7	83.3	75.0	100.0	100.0	100.0	91.7	83.3	75.0	75.0	66.7	66.7	58.3	25.0	2	1
三宅村	12	100.0	100.0	125.0	141.7	125.0	100.0	83.3	83.3	58.3	58.3	41.7	33.3	25.0	8.3	2	11
御蔵島村	1	-	100.0	100.0	100.0	100.0	100.0	100.0	100.0	-	-	-	-	-	-	-	-
八丈町	31	96.8	90.3	93.5	96.8	100.0	96.8	80.6	74.2	80.6	74.2	67.7	58.1	25.8	-	7	36
青ヶ島村	5	100.0	60.0	60.0	20.0	40.0	40.0	40.0	20.0	20.0	20.0	20.0	20.0	-	-	2	-
小笠原村	18	116.7	122.2	127.8	127.8	133.3	111.1	94.4	77.8	50.0	44.4	38.9	33.3	27.8	22.2	46	-

注 1: 妊婦健康診査受診率は、東京都国民健康保険団体連合会で受理した受診票数が妊娠届出数を上回ると、100%を超える場合がある。

注 2: 妊娠届の提出時期や出産の時期によっては、妊婦健康診査受診回数が異なる場合がある。

資料: 「母子保健事業報告年報 令和4年版」(東京都福祉保健局 少子社会対策部家庭支援課)

「福祉・衛生 統計年報(令和4年度)」(東京都福祉局・保健医療局)

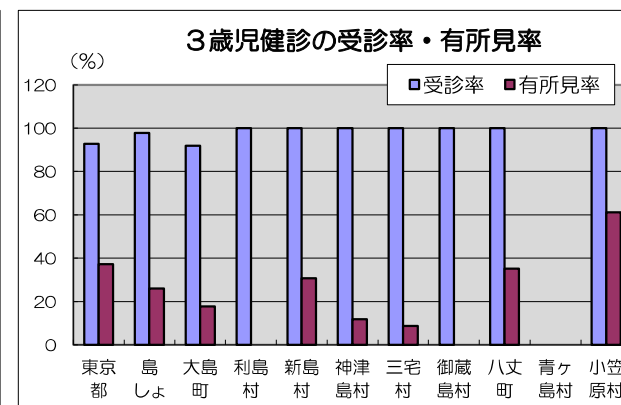
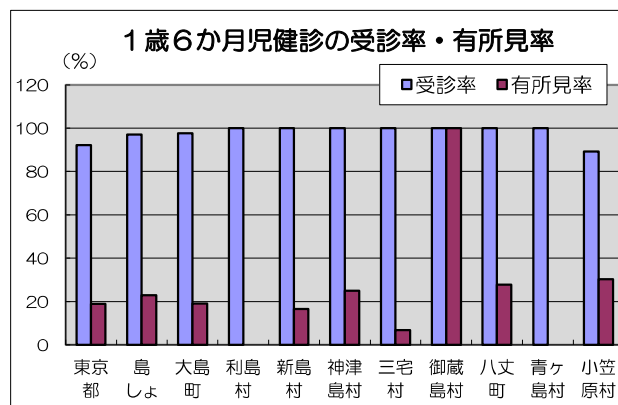
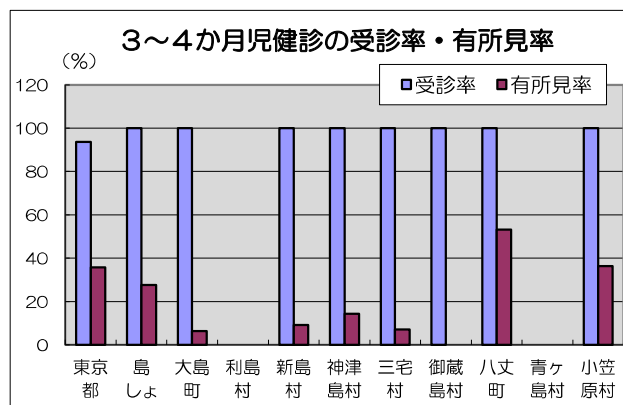
# 1 母子保健－(4)母子保健事業の状況(その2)

令和3年度

区 分	3～4か月児健康診査					1歳6か月児健康診査					3歳児健康診査				
	対象者数 (通知発送 数)	受診者数	受診率 (%)	有所見者数	有所見率 (%)	対象者数 (通知発送 数・受診票 交付数)	受診者数	受診率 (%)	有所見者数	有所見率 (%)	対象者数 (通知発送 数)	受診者数	受診率 (%)	有所見者数	有所見率 (%)
東京都	98,740	92,424	93.6	33,146	35.9	101,535	93,557	92.1	17,642	18.9	108,710	100,775	92.7	37,517	37.2
区 部	71,960	66,677	92.7	25,478	38.2	72,034	65,778	91.3	10,977	16.7	75,721	69,948	92.4	27,108	38.8
多摩地域(市部)	26,383	25,358	96.1	7,554	29.8	29,069	27,363	94.1	6,563	24.0	32,471	30,329	93.4	10,277	33.9
多摩地域(郡部)	256	248	96.9	75	30.2	265	254	95.8	65	25.6	337	321	95.3	86	26.8
島しょ地域	141	141	100.0	39	27.7	167	162	97.0	37	22.8	181	177	97.8	46	26.0
大島町	32	32	100.0	2	6.3	43	42	97.7	8	19.0	49	45	91.8	8	17.8
利島村	-	-	-	-	-	3	3	100.0	-	-	3	3	100.0	-	-
新島村	11	11	100.0	1	9.1	18	18	100.0	3	16.7	13	13	100.0	4	30.8
神津島村	14	14	100.0	2	14.3	12	12	100.0	3	25.0	17	17	100.0	2	11.8
三宅村	14	14	100.0	1	7.1	15	15	100.0	1	6.7	23	23	100.0	2	8.7
御蔵島村	1	1	100.0	-	-	2	2	100.0	2	100.0	4	4	100.0	-	-
八丈町	47	47	100.0	25	53.2	36	36	100.0	10	27.8	54	54	100.0	19	35.2
青ヶ島村	-	-	-	-	-	1	1	100.0	-	-	-	-	-	-	-
小笠原村	22	22	100.0	8	36.4	37	33	89.2	10	30.3	18	18	100.0	11	61.1

注：受診率については、受診者が対象者数を上回ると、100%を超える場合がある。

資料：「母子保健事業報告年報 令和4年版」(東京都福祉保健局少子社会対策部家庭支援課)



# 1 母子保健－(5)乳幼児のむし歯の状況

令和4年度

区 分	1歳6か月児歯科健康診査						3歳児歯科健康診査					
	受診者数	受診率 (%)	むし歯のある者総数	う蝕有病者率 (%)	むし歯総数	1人当たりむし歯数	受診者数	受診率 (%)	むし歯のある者総数	う蝕有病者率 (%)	むし歯総数	1人当たりむし歯数
東京都	86,084	89.5	433	0.5	1,120	0.01	96,334	94.5	4,784	5.0	14,182	0.15
区 部	59,563	87.3	301	0.5	771	0.01	66,373	93.6	3,163	4.8	9,315	0.14
多摩地域(市部)	26,130	95.1	130	0.5	346	0.01	29,461	96.6	1,581	5.4	4,725	0.16
多摩地域(郡部)	243	89.3	2	0.8	3	0.01	317	99.4	26	8.2	114	0.36
島しょ地域	148	98.0	-	-	-	-	183	96.8	14	7.7	28	0.15
大島町	43	97.7	-	-	-	-	51	98.1	1	2.0	1	0.02
利島村	-	-	-	-	-	-	4	100.0	-	-	-	-
新島村	10	100.0	-	-	-	-	18	100.0	1	5.6	2	0.11
神津島村	8	88.9	-	-	-	-	8	72.7	-	-	1	-
三宅村	16	100.0	-	-	-	-	18	100.0	5	27.8	10	0.56
御蔵島村	3	100.0	-	-	-	-	5	100.0	-	-	-	-
八丈町	51	98.1	-	-	-	-	46	95.8	4	8.7	6	0.13
青ヶ島村	-	-	-	-	-	-	1	100.0	-	-	-	-
小笠原村	17	100.0	-	-	-	-	32	100.0	3	9.4	8	0.25

資料：「東京の歯科保健－東京都歯科保健医療関係資料集－令和4年11月」(東京都福祉保健局医療政策部医療政策課)

区 分	5歳児歯科健康診査			
	受診者数	むし歯のある者総数	う蝕有病者率 (%)	1人当たりむし歯数
区部(23区のうち21区)	29,961	5,212	17.4	0.55
多摩地域(市部)	27,000	5,264	19.5	0.67
多摩地域(郡部)	334	80	24.0	0.99
島しょ地域	165	43	26.1	1.08
大島町	42	14	33.3	1.19
利島村	1	-	-	-
新島村	14	3	21.4	1.21
神津島村	13	4	30.8	1.23
三宅村	13	3	23.1	1.31
御蔵島村	4	1	25.0	0.75
八丈町	55	11	20.0	1.02
青ヶ島村	1	-	-	-
小笠原村	22	7	31.8	0.86

注1: 5歳児については、保育所及び幼稚園からデータの提供があったものの集計である。

注2: 5歳児のデータのうち、区部は以下の21区から提供を受けた。

(千代田、中央、港、新宿、文京、台東、墨田、江東、目黒、大田、世田谷、中野、杉並、豊島、北、荒川、板橋、練馬、足立、葛飾、江戸川)

注3: 5歳児のデータのうち、多摩地域は各保健所及び医療政策部医療政策課から収集した。



# 1 母子保健－(6)保育所数、入所児童数、病児・病後児保育事業実施施設数

区 分	保育所数(令和5年4月1日現在)						幼保連携型認定こども園(令和5年4月1日現在)						病児・病後児 保育事業実 施施設数(令 和5年1月1 日現在)
	施設数			入所児童数			施設数			入所児童数			
	総数	公立	私立	総数	公立	私立	総数	公立	私立	総数	公立	私立	
東 京 都	3,611	800	2,811	288,070	75,647	212,423	55	9	46	5,819	810	5,009	180
区 部	2,692	655	2,037	204,575	62,579	141,996	28	9	19	2,625	808	1,817	115
多摩地域(市部)	889	132	757	81,730	12,375	69,355	27	-	27	3,192	2	3,190	65
多摩地域(郡部)	17	2	15	1,146	183	963	-	-	-	2	-	2	-
島しょ地域	13	11	2	619	510	109	-	-	-	-	-	-	-
大島町	4	2	2	189	80	109	-	-	-	-	-	-	-
利島村	1	1	-	9	9	-	-	-	-	-	-	-	-
新島村	2	2	-	47	47	-	-	-	-	-	-	-	-
神津島村	1	1	-	50	50	-	-	-	-	-	-	-	-
三宅村	1	1	-	61	61	-	-	-	-	-	-	-	-
御蔵島村	-	-	-	-	-	-	-	-	-	-	-	-	-
八丈町	3	3	-	213	213	-	-	-	-	-	-	-	-
青ヶ島村	-	-	-	-	-	-	-	-	-	-	-	-	-
小笠原村	1	1	-	50	50	-	-	-	-	-	-	-	-

注1: 保育所数及び入所児童数については、休止中の施設を除く。

注2: 入所児童数は、管外の施設に委託している児童数を含む。

資料: 「福祉・衛生 統計年報(令和4年度)」(東京都福祉局・保健医療局)  
東京都福祉局ホームページ「東京都病児・病後児保育施設一覧」(令和5年1月1日現在)

## 1 母子保健－(7)児童相談所相談受理件数等

区 分	令和4年度	令和5年1月1日現在		令和5年4月1日現在		
	相談受理件数	世帯数 (世帯)	児童人口 (人)	民生・児童委員定数(人)		
				民生委員	主任児童委員	
東京都	47,395	7,451,051	1,812,358	9,993	828	
区 部	32,263	5,333,350	1,207,245	6,949	570	
多摩地域(市部)	13,998	2,076,976	594,377	2,866	241	
多摩地域(郡部)	266	26,392	7,378	91	7	
島しょ地域	90	14,333	3,358	87	10	
島しょ地域	大島町	21	4,402	982	27	3
	利島村	－	187	55	1	－
	新島村	9	1,328	287	9	1
	神津島村	12	924	306	6	1
	三宅村	16	1,496	267	9	2
	御蔵島村	－	164	56	1	－
	八丈町	25	4,201	926	28	2
	青ヶ島村	1	117	19	1	－
	小笠原村	6	1,514	460	5	1

- 注 1: 児童とは、0歳から18歳未満を表す。  
 2: 相談受理件数については、4152(よいこに)電話相談の件数を除く。  
 3: 相談受理件数の東京都については、管轄外及び不明の件数を含む。

資料: 「東京都児童相談所事業概要 2023年(令和5年)版」東京都児童相談センター

# 1 母子保健－(8)子供家庭支援事業実施状況

令和5年4月1日現在

区 分	子供家庭 支援センター	要保護児童 対策地域 協議会	乳児家庭 全戸訪問	養育支援 訪問	一時預かり	ショート ステイ	トワイライト ステイ	子育てひろば	ファミリー・ サポート・ センター
東 京 都	61	62	54	51	54	51	24	54	53
区 部	23	23	23	23	23	23	16	23	23
多摩地域(市部)	26	26	26	25	26	26	8	26	26
多摩地域(郡部)	4	4	2	2	2	2	－	2	3
島 しょ	8	9	3	1	3	－	－	3	1
大島町	1	1	－	－	1	－	－	1	－
利島村	1	1	－	－	－	－	－	－	－
新島村	1	1	－	－	－	－	－	1	－
神津島村	1	1	1	－	1	－	－	－	－
三宅村	1	1	1	1	－	－	－	1	1
御蔵島村	1	1	－	－	－	－	－	－	－
八丈町	1	1	－	－	1	－	－	－	－
青ヶ島村	－	1	－	－	－	－	－	－	－
小笠原村	1	1	1	－	－	－	－	－	－

注 1: 東京都の補助対象事業のみ掲載

注 2: 数値については、事業を実施している区市町村数

資料: 東京都福祉局子供・子育て支援部家庭支援課

## 2 学校保健－(1)教育施設数・教員数・生徒数(その1)

令和4年5月1日現在

区 分	小学校			中学校 (都立中学含む)			中等教育学校				高等学校 (全日制・定時制)			高等学校 (通信制)			特別支援学校		
	学校数	教員数	児童数	学校数	教員数	生徒数	学校数	教員数	生徒数 (前期)	生徒数 (後期)	学校数	教員数	生徒数	学校数	教員数	生徒数	学校数	教員数	在学者数
東京都	1,327	36,041	624,426	801 (1)	20,199	313,353	8	546	3,575	3,467	429	19,096	299,950	11	236	10,416	71	6,250	14,160
区 部	854	23,159	410,792	518	12,810	203,362	5	297	2,134	2,109	307	13,582	213,426	8	150	7,099	47	3,909	8,907
多摩地域(市部)	447	12,456	209,742	262 (1)	7,039	108,114	3	249	1,441	1,358	114	5,275	85,344	3	86	3,317	23	2,313	5,225
多摩地域(郡部)	11	215	2,729	6	127	1,333	-	-	-	-	1	58	538	-	-	-	-	-	-
島しょ地域	15	211	1,163	15	223	544	-	-	-	-	7	181	642	-	-	-	-	-	-
大島町	3	48	299	3	49	152	-	-	-	-	2	74	320	-	-	-	-	-	-
利島村	1	10	22	1	13	9	-	-	-	-	-	-	-	-	-	-	-	-	-
新島村	2	27	103	2	32	48	-	-	-	-	1	15	34	-	-	-	-	-	-
神津島村	1	16	124	1	15	44	-	-	-	-	1	15	55	-	-	-	-	-	-
三宅村	1	19	99	1	15	40	-	-	-	-	1	23	23	-	-	-	-	-	-
御蔵島村	1	11	26	1	12	6	-	-	-	-	-	-	-	-	-	-	-	-	-
八丈町	3	44	312	3	46	155	-	-	-	-	1	38	162	-	-	-	-	-	-
青ヶ島村	1	9	11	1	14	3	-	-	-	-	-	-	-	-	-	-	-	-	-
小笠原村	2	27	167	2	27	87	-	-	-	-	1	16	48	-	-	-	-	-	-
都外																	1	28	28

注 1: 数値は国・公立、私立の合計である。

注 2: ( )内数値は分校数の再掲である。

注 3: 教員数は本務者である。

注 4: 中高一貫教育を行う学校の数は、それぞれ中学校、高等学校(全日制・定時制)の数に含まれている。

資料: 「令和4年度 学校基本統計(学校基本調査報告書)」(東京都総務局統計部人口統計課)

## 2 学校保健一(1)教育施設数・教員数・生徒数(その2)

令和4年5月1日現在

区 分	幼稚園			専修学校			各種学校			短期大学			大 学		
	園数	教員数	在園者数	学校数	教員数	生徒数	学校数	教員数	生徒数	学校数	教員数	学生数	学校数	教員数	学生数
東 京 都	969	10,546	122,669	393	7,218	134,036	153	1,986	19,851	36	682	8,639	160	52,989	753,236
区 部	688	6,803	79,050	334	6,129	113,768	136	1,598	16,951	28	545	6,960	101	45,028	569,826
多摩地域(市部)	277	3,702	43,253	59	1,089	20,268	16	388	2,900	8	137	1,679	43	7,961	178,016
多摩地域(郡部)	4	41	366	-	-	-	1	-	-	-	-	-	-	-	-
島しょ地域	-	-	-	-	-	-	-	-	-	-	-	-	-	-	-
大島町	-	-	-	-	-	-	-	-	-	-	-	-	-	-	-
利島村	-	-	-	-	-	-	-	-	-	-	-	-	-	-	-
新島村	-	-	-	-	-	-	-	-	-	-	-	-	-	-	-
神津島村	-	-	-	-	-	-	-	-	-	-	-	-	-	-	-
三宅村	-	-	-	-	-	-	-	-	-	-	-	-	-	-	-
御蔵島村	-	-	-	-	-	-	-	-	-	-	-	-	-	-	-
八丈町	-	-	-	-	-	-	-	-	-	-	-	-	-	-	-
青ヶ島村	-	-	-	-	-	-	-	-	-	-	-	-	-	-	-
小笠原村	-	-	-	-	-	-	-	-	-	-	-	-	-	-	-
都外													16	-	5,394

注1: 教員数は本務者である。

注2: 短期大学及び大学については、本部が所在する地域に計上した。

注3: 大学については、都内に大学の本部が所在しない学校は「都外」に計上した。

資料: 「令和4年度 学校基本統計(学校基本調査報告書)」(東京都総務局統計部人口統計課)

## 2 学校保健一(2)学童保育の状況

令和3年度末

区 分	児童館		学童クラブ			児童の遊びを 指導する者 (人)
	総数(所)	(再掲)公立	施設数(所)	定員(人)	登録児数(人)	
東京都	588	583	1,950	119,640	119,640	5,200
区 部	440	436	1,112	75,215	75,215	3,979
多摩地域(市部)	145	144	817	43,512	43,512	1,193
多摩地域(郡部)	3	3	13	694	694	28
島しょ地域	-	-	8	219	219	-
大島町	-	-	2	32	32	-
利島村	-	-	1	22	22	-
新島村	-	-	-	-	-	-
神津島村	-	-	1	20	20	-
三宅村	-	-	1	72	72	-
御蔵島村	-	-	-	-	-	-
八丈町	-	-	3	73	73	-
青ヶ島村	-	-	-	-	-	-
小笠原村	-	-	-	-	-	-

注：休止中の施設は除く。

資料：「福祉・衛生 統計年報(令和4年度)」(東京都福祉局・保健医療局)

## 2 学校保健－(3)生徒の健康－①裸眼視力1.0未満の児童・生徒の割合

(単位:%)、令和4年4月～令和5年3月

区 分	小学校							中学校		
	第1学年	第2学年	第3学年	第4学年	第5学年	第6学年	(再掲) 0.3未満	第1学年	第2学年	第3学年
東京都	27.37	31.68	36.41	39.55	41.87	43.41	16.88	46.77	48.16	47.31
区 部	28.32	33.26	38.65	42.12	44.45	46.20	18.45	49.97	51.02	49.77
多摩地域(市部)	25.50	28.63	32.12	34.72	37.15	38.29	14.05	41.93	43.93	43.55
多摩地域(郡部)	25.28	23.29	26.81	30.19	33.12	37.00	10.57	43.75	41.71	48.73
島しょ地域	22.05	27.46	30.05	31.69	29.56	32.76	4.60	45.16	37.25	41.15
大島町	14.89	19.51	19.64	21.57	20.75	27.66	4.26	47.06	40.91	45.28
利島村	40.00	40.00	60.00	100.00	75.00	50.00	－	66.67	－	－
新島村	14.29	23.81	33.33	42.86	28.00	50.00	－	59.09	72.73	75.00
神津島村	5.26	45.00	34.62	37.50	53.33	69.23	7.69	46.67	8.33	25.00
三宅村	57.14	46.67	35.71	45.00	18.18	16.67	－	40.00	54.55	41.67
御蔵島村	33.33	40.00	25.00	16.67	33.33	40.00	－	－	－	－
八丈町	25.00	24.56	35.85	39.58	34.69	33.33	8.89	40.43	28.26	36.07
青ヶ島村	－	－	50.00	－	－	－	－	－	－	100.00
小笠原村	15.38	21.43	25.00	19.23	11.54	24.14	3.45	46.43	31.82	40.00

注1: 義務教育学校後期課程及び中等教育学校前期課程の生徒数も含む。

都立中学校は台東区・墨田区・中野区・練馬区・武蔵野市に、都立中等教育学校前期課程は文京区・目黒区・八王子市・立川市・三鷹市にそれぞれ計上した。

2: 裸眼視力1.0未満の児童・生徒の割合(%)は、「(裸眼視力が1.0未満0.7以上の者+0.7未満0.3以上の者+0.3未満の者)/(裸眼視力測定者+矯正視力のみ測定者)×100」により算出した。

資料: 「令和4年度 東京都の学校保健統計書」(東京都教育委員会)

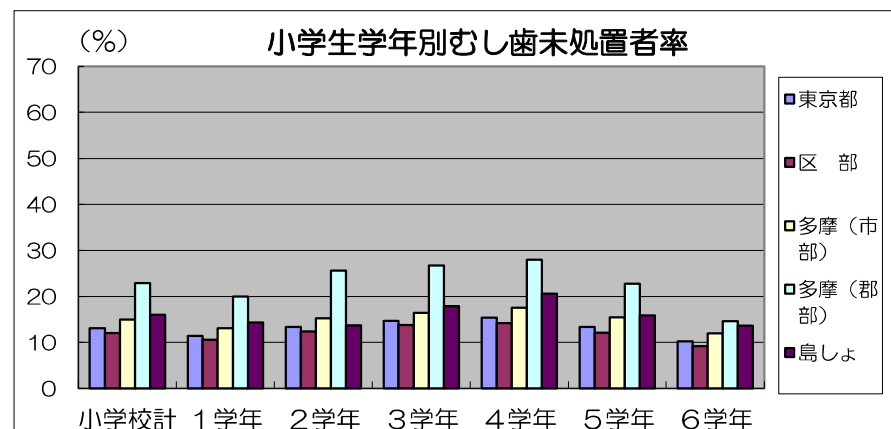
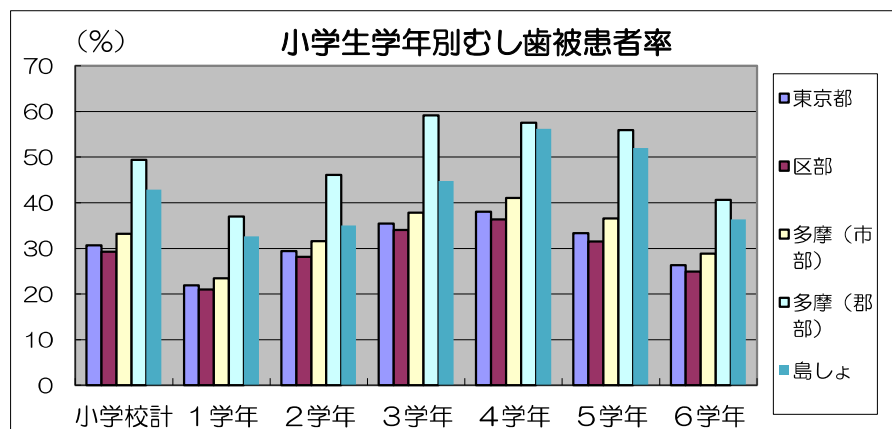
## 2 学校保健－(3)生徒の健康－②小学生のむし歯

(単位:%)、令和4年4月～令和5年3月

区 分	計		第1学年			第2学年		第3学年		第4学年			第5学年		第6学年	
	むし歯		むし歯		永久歯の むし歯	むし歯		むし歯		むし歯		永久歯の むし歯	むし歯		むし歯	
	被患者 率	未処置者 率	被患者 率	未処置者 率	被患者 率	被患者 率	未処置者 率	被患者 率	未処置者 率	被患者 率	未処置者 率	被患者 率	被患者 率	未処置者 率	被患者 率	未処置者 率
東京都	30.70	13.07	21.89	11.46	1.40	29.39	13.39	35.42	14.71	38.08	15.38	10.52	33.35	13.33	26.36	10.19
区 部	29.26	12.05	20.98	10.61	2.78	28.17	12.39	34.05	13.77	36.33	14.17	9.51	31.47	12.12	24.91	9.21
多摩地域(市部)	33.20	14.94	23.47	13.07	1.73	31.60	15.24	37.78	16.40	41.11	17.53	12.27	36.53	15.50	28.88	11.96
多摩地域(郡部)	49.46	22.92	37.01	20.00	2.30	46.08	25.58	59.19	26.68	57.55	28.01	24.51	55.96	22.70	40.61	14.63
島しょ地域	42.87	15.99	32.65	14.29	0.51	35.03	13.71	44.78	17.91	56.22	20.54	15.14	51.98	15.84	36.36	13.64
大島町	47.47	22.22	17.02	12.77	-	21.95	19.51	55.36	25.00	84.91	33.96	33.96	56.60	20.75	38.30	19.15
利島村	63.64	4.55	100.00	20.00	-	40.00	-	20.00	-	100.00	-	100.00	100.00	-	50.00	-
新島村	41.75	18.45	50.00	14.29	-	38.10	19.05	21.43	14.29	71.43	35.71	14.29	42.31	15.38	28.57	14.29
神津島村	42.74	10.48	26.32	10.53	5.26	45.00	10.00	30.77	3.85	31.25	-	-	66.67	20.00	46.15	15.38
三宅村	43.43	12.12	33.33	28.57	-	60.00	-	50.00	7.14	55.00	20.00	-	36.36	-	27.78	5.56
御蔵島村	42.31	15.38	-	-	-	40.00	20.00	75.00	50.00	33.33	-	16.67	66.67	-	40.00	20.00
八丈町	37.18	14.10	35.09	15.79	-	33.90	11.86	43.40	18.87	37.50	14.58	8.33	42.86	10.20	30.43	13.04
青ヶ島村	62.50	12.50	100.00	33.33	-	-	-	100.00	-	-	-	-	-	-	100.00	-
小笠原村	42.17	15.06	33.33	3.70	-	33.33	16.67	46.43	21.43	46.15	15.38	7.69	52.00	24.00	43.33	10.00

注: 「むし歯未処置者」とは、むし歯がある者のうち、処置が完了していない歯が1本以上ある者

資料: 「令和4年度 東京都の学校保健統計書」(東京都教育委員会)





## 2 学校保健－(3)生徒の健康－③中学生のむし歯

(単位:%)、令和4年4月～令和5年3月

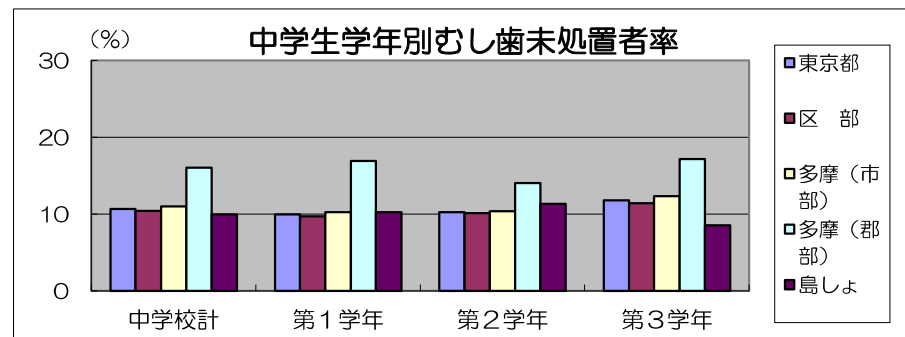
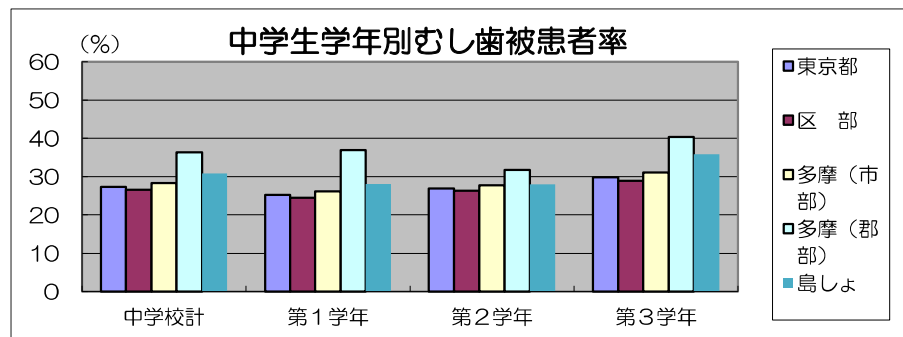
区 分	計		第1学年					第2学年		第3学年	
	むし歯		むし歯		永久歯の むし歯	歯肉の状態		むし歯		むし歯	
	被患者率	未処置者率	被患者率	未処置者率	被患者率	歯周 疾患者率	歯周疾患 要観察者率	被患者率	未処置者率	被患者率	未処置者率
東京都	27.31	10.67	25.22	9.96	21.66	2.56	13.17	26.91	10.27	29.83	11.80
区 部	26.56	10.42	24.48	9.70	20.92	2.67	14.37	26.33	10.15	28.91	11.42
多摩地域(市部)	28.31	10.98	26.17	10.25	22.60	2.40	11.27	27.73	10.39	31.07	12.32
多摩地域(郡部)	36.33	16.06	36.94	16.94	34.59	1.88	17.65	31.77	14.04	40.30	17.16
島しょ地域	30.84	9.96	28.11	10.27	21.08	4.32	14.05	28.00	11.33	35.83	8.56
大島町	32.87	10.49	27.45	7.84	21.57	1.96	11.76	35.00	10.00	36.54	13.46
利島村	33.33	11.11	-	-	-	-	-	50.00	16.67	-	-
新島村	14.89	8.51	18.18	9.09	13.64	-	4.55	9.09	9.09	14.29	7.14
神津島村	32.56	11.63	20.00	20.00	20.00	-	-	41.67	16.67	37.50	-
三宅村	23.68	2.63	20.00	6.67	13.33	-	20.00	18.18	-	33.33	-
御蔵島村	50.00	16.67	75.00	25.00	50.00	-	-	-	-	-	-
八丈町	30.41	10.14	30.43	8.70	21.74	15.22	17.39	25.53	14.89	34.55	7.27
青ヶ島村	100.00	-	100.00	-	100.00	-	-	100.00	-	100.00	-
小笠原村	35.29	11.76	35.71	14.29	25.00	-	28.57	18.18	9.09	45.71	11.43

注1: 「むし歯未処置者」とは、むし歯がある者のうち、処置が完了していない歯が1本以上ある者

2: 義務教育学校後期課程及び中等教育学校前期課程の生徒数も含む。

3: 都立中学校は台東区・墨田区・中野区・練馬区・武蔵野市に、都立中等教育学校前期課程は文京区・目黒区・八王子市・立川市・三鷹市にそれぞれ計上した。

資料: 「令和4年度 東京都の学校保健統計書」(東京都教育委員会)



2 学校保健－(3)生徒の健康－④DMFT指数(中学校第1学年)

令和4年4月～令和5年3月

区 分	一人平均 D歯数	一人平均 M歯数	一人平均 F歯数	DMFT 指数	D歯率 (%)	M歯率 (%)	F歯率 (%)
東京都	0.17	0.01	0.36	0.53	31.44	2.18	66.38
区 部	0.16	0.01	0.34	0.51	31.51	2.60	65.89
多摩地域(市部)	0.18	0.01	0.38	0.57	31.25	1.67	67.08
多摩地域(郡部)	0.28	-	0.51	0.79	35.63	-	64.37
島しょ地域	0.16	-	0.34	0.49	31.87	-	68.13
大島町	0.08	-	0.29	0.37	21.05	-	78.95
利島村	-	-	-	-	-	-	-
新島村	0.18	-	0.23	0.41	44.44	-	55.56
神津島村	0.33	-	0.40	0.73	45.45	-	54.55
三宅村	-	-	0.27	0.27	-	-	100.00
御蔵島村	0.25	-	0.50	0.75	33.33	-	66.67
八丈町	0.24	-	0.50	0.74	32.35	-	67.65
青ヶ島村	-	-	-	-	-	-	-
小笠原村	0.14	-	0.21	0.36	40.00	-	60.00

- 注 1: 数値「0.00」は、0.005未満  
 2: DMFT指数は一人平均むし歯経験歯数  
 3: D歯は、永久歯のむし歯で未処置の歯  
 4: M歯は、むし歯が原因で失った永久歯  
 5: F歯は、永久歯のむし歯で処置を完了した歯  
 6: 義務教育学校後期課程及び中等教育学校前期課程の生徒数も含む。  
 7: 都立中学校は台東区・墨田区・中野区・練馬区・武蔵野市に、都立中等教育学校前期課程は文京区・目黒区・八王子市・立川市・三鷹市にそれぞれ計上した。

$$\text{平均D歯数} = \frac{\text{D歯数}}{\text{受診者数}}$$

$$\text{DMFT指数} = \frac{\text{D歯数} + \text{M歯数} + \text{F歯数}}{\text{受診者数}}$$

$$\text{D歯率} = \frac{\text{D歯数}}{\text{D歯数} + \text{M歯数} + \text{F歯数}} \times 100$$

資料: 「令和4年度 東京都の学校保健統計書」  
(東京都教育委員会)

2 学校保健－(3)生徒の健康－⑤アレルギー性皮膚疾患の割合(小学生)

令和4年4月～令和5年3月

区 分	第1学年			第2学年			第3学年		
	受診者数	被患者数	割合(%)	受診者数	被患者数	割合(%)	受診者数	被患者数	割合(%)
東京都	100,873	4,734	4.69	100,841	4,824	4.78	99,097	5,122	5.17
区 部	67,183	2,873	4.28	67,207	2,941	4.38	65,659	3,308	5.04
多摩地域(市部)	33,056	1,814	5.49	33,003	1,831	5.55	32,791	1,776	5.42
多摩地域(郡部)	437	41	9.38	435	45	10.34	446	29	6.50
島しょ地域	197	6	3.05	196	7	3.57	201	9	4.48
大島町	47	-	-	41	-	-	56	1	1.79
利島村	5	-	-	5	-	-	5	-	-
新島村	14	1	7.14	21	-	-	15	-	-
神津島村	19	-	-	20	2	10.00	25	2	8.00
三宅村	21	2	9.52	15	4	26.67	14	1	7.14
御蔵島村	3	-	-	5	-	-	4	1	25.00
八丈町	57	3	5.26	59	1	1.69	53	2	3.77
青ヶ島村	4	-	-	1	-	-	2	-	-
小笠原村	27	-	-	29	-	-	27	2	7.41

区 分	第4学年			第5学年			第6学年		
	受診者数	被患者数	割合(%)	受診者数	被患者数	割合(%)	受診者数	被患者数	割合(%)
東京都	97,425	5,116	5.25	96,513	4,784	4.96	97,405	4,900	5.03
区 部	64,058	3,179	4.96	63,071	3,009	4.77	63,277	3,084	4.87
多摩地域(市部)	32,722	1,882	5.75	32,791	1,731	5.28	33,492	1,768	5.28
多摩地域(郡部)	463	49	10.58	450	38	8.44	462	40	8.66
島しょ地域	182	6	3.30	201	6	2.99	174	8	4.60
大島町	52	2	3.85	53	1	1.89	47	3	6.38
利島村	1	-	-	4	-	-	2	-	-
新島村	14	-	-	25	1	4.00	14	-	-
神津島村	16	-	-	30	1	3.33	13	1	7.69
三宅村	20	2	10.00	11	3	27.27	18	3	16.67
御蔵島村	6	-	-	3	-	-	5	-	-
八丈町	48	2	4.17	49	-	-	46	1	2.17
青ヶ島村	1	-	-	2	-	-	1	-	-
小笠原村	24	-	-	24	-	-	28	-	-

注：1年以内に「じん麻疹」や「アトピー性皮膚炎」などと判定された者

資料：「令和4年度 東京都の学校保健統計書」(東京都教育委員会)

## 2 学校保健－(3)生徒の健康－⑥アレルギー性皮膚疾患の割合(中学生)

令和4年4月～令和5年3月

区 分	第1学年			第2学年			第3学年		
	受診者数	被患者数	割合(%)	受診者数	被患者数	割合(%)	受診者数	被患者数	割合(%)
東京都	75,860	3,560	4.69	74,582	3,305	4.43	74,316	3,258	4.38
区 部	45,381	1,977	4.36	44,831	1,763	3.93	44,550	1,772	3.98
多摩地域(市部)	29,866	1,553	5.20	29,180	1,509	5.17	29,151	1,460	5.01
多摩地域(郡部)	426	16	3.76	415	22	5.30	419	17	4.06
島しょ地域	187	14	7.49	156	11	7.05	196	9	4.59
大島町	51	4	7.84	45	4	8.89	55	1	1.82
利島村	3	－	－	6	－	－	－	－	－
新島村	23	－	－	11	－	－	14	－	－
神津島村	15	3	20.00	12	5	41.67	16	2	12.50
三宅村	15	1	6.67	12	－	－	12	2	16.67
御蔵島村	4	1	25.00	－	－	－	2	－	－
八丈町	47	4	8.51	47	2	4.26	61	4	6.56
青ヶ島村	1	－	－	1	－	－	1	－	－
小笠原村	28	1	3.57	22	－	－	35	－	－

注1: 1年以内に「じん麻疹」や「アトピー性皮膚炎」などと判定された者

注2: 義務教育学校後期課程及び中等教育学校前期課程の生徒数も含む。

注3: 都立中学校は台東区・墨田区・中野区・練馬区・武蔵野市に、都立中等教育学校前期課程は文京区・目黒区・八王子市・立川市・三鷹市にそれぞれ計上した。

資料: 「令和4年度 東京都の学校保健統計書」(東京都教育委員会)

## 2 学校保健－(3)生徒の健康－⑦アレルギー性皮膚疾患の割合(推移)

区 分	小学校第1学年										小学校第4学年									
	平成30年		令和元年		令和2年		令和3年		令和4年		平成30年		令和元年		令和2年		令和3年		令和4年	
	被患者数	割合(%)	被患者数	割合(%)	被患者数	割合(%)	被患者数	割合(%)	被患者数	割合(%)	被患者数	割合(%)	被患者数	割合(%)	被患者数	割合(%)	被患者数	割合(%)	被患者数	割合(%)
東京都	5,452	5.57	5,473	5.54	5,088	5.11	4,809	4.75	4,734	4.69	5,522	5.69	5,286	5.40	4,854	4.97	4,738	4.88	5,116	5.25
区 部	3,506	5.45	3,323	5.08	3,101	4.69	2,892	4.28	2,873	4.28	3,465	5.56	3,249	5.14	2,953	4.64	2,899	4.57	3,179	4.96
多摩地域(市部)	1,906	5.80	2,071	6.32	1,944	5.95	1,864	5.64	1,814	5.49	2,011	5.91	1,991	5.83	1,845	5.53	1,806	5.47	1,882	5.75
多摩地域(郡部)	35	7.80	70	14.99	37	8.22	47	10.78	41	9.38	41	9.01	37	7.77	48	10.50	28	6.29	49	10.58
島しょ地域	5	2.46	9	5.00	6	2.96	6	3.09	6	3.05	5	2.75	9	4.62	8	4.19	5	2.54	6	3.30
大島町	2	3.70	2	3.57	1	1.92	-	-	-	-	4	7.41	4	7.02	2	3.92	1	2.08	2	3.85
利島村	-	-	-	-	-	-	-	-	-	-	-	-	-	-	-	-	-	-	-	-
新島村	-	-	-	-	-	-	-	-	1	7.14	-	-	-	-	-	-	1	3.85	-	-
神津島村	-	-	1	6.25	1	3.85	1	5.56	-	-	-	-	-	-	2	11.76	-	-	-	-
三宅村	2	20.00	4	23.53	2	14.29	3	20.00	2	9.52	-	-	2	16.67	2	12.50	3	27.27	2	10.00
御蔵島村	-	-	-	-	1	33.33	-	-	-	-	-	-	1	25.00	1	20.00	-	-	-	-
八丈町	1	1.82	2	5.56	-	-	2	3.45	3	5.26	-	-	2	5.56	-	-	-	-	2	4.17
青ヶ島村	-	-	-	-	1	33.33	-	-	-	-	-	-	-	-	1	100.00	-	-	-	-
小笠原村	-	-	-	-	-	-	-	-	-	-	1	3.23	-	-	-	-	-	-	-	-

区 分	中学校第1学年									
	平成30年		令和元年		令和2年		令和3年		令和4年	
	被患者数	割合(%)	被患者数	割合(%)	被患者数	割合(%)	被患者数	割合(%)	被患者数	割合(%)
東京都	3,167	4.40	3,170	4.19	3,140	4.15	3,354	4.36	3,560	4.69
区 部	1,689	4.02	1,649	3.72	1,690	3.81	1,687	3.73	1,977	4.36
多摩地域(市部)	1,423	5.09	1,479	5.05	1,418	4.84	1,607	5.43	1,553	5.20
多摩地域(郡部)	17	3.65	11	2.55	6	1.40	23	5.39	16	3.76
島しょ地域	6	3.45	11	5.50	13	6.81	8	4.79	14	7.49
大島町	2	5.13	1	2.04	6	10.91	5	10.42	4	7.84
利島村	-	-	1	11.11	-	-	-	-	-	-
新島村	-	-	-	-	-	-	-	-	-	-
神津島村	-	-	-	-	-	-	-	-	3	20.00
三宅村	1	12.50	4	30.77	3	27.27	2	18.18	1	6.67
御蔵島村	-	-	-	-	-	-	-	-	1	25.00
八丈町	1	1.75	3	4.69	1	1.69	1	2.13	4	8.51
青ヶ島村	1	50.00	-	-	-	-	-	-	-	-
小笠原村	1	5.00	2	7.69	3	9.09	-	-	1	3.57
都立中学校・中等教育学校(前期課程)	32	2.23	20	1.40	13	0.92	29	1.91		

- 注1: 1年以内に「じん麻疹」や「アトピー性皮膚炎」などと判定された者  
 2: 「東京都」には「都立中学校・中等教育学校(前期課程)」の数値を含めているが、H30～R3の「区部」以下には含めていない。  
 3: R4は、都立中学校は台東区・墨田区・中野区・練馬区・武蔵野市に、都立中等教育学校前期課程は文京区・目黒区・八王子市・立川市・三鷹市にそれぞれ計上した。

資料:「平成30年度～令和4年度 東京都の学校保健統計書」(東京都教育委員会)

## 2 学校保健－(3)生徒の健康－⑧ぜん息の割合(小学生)

令和4年4月～令和5年3月

区 分	第1学年			第2学年			第3学年		
	受診者数	被患者数	割合(%)	受診者数	被患者数	割合(%)	受診者数	被患者数	割合(%)
東京都	100,873	3,270	3.24	100,841	3,057	3.03	99,097	2,951	2.98
区 部	67,183	2,141	3.19	67,207	1,943	2.89	65,659	1,900	2.89
多摩地域(市部)	33,056	1,107	3.35	33,003	1,100	3.33	32,791	1,022	3.12
多摩地域(郡部)	437	13	2.97	435	9	2.07	446	18	4.04
島しょ地域	197	9	4.57	196	5	2.55	201	11	5.47
大島町	47	1	2.13	41	1	2.44	56	3	5.36
利島村	5	-	-	5	-	-	5	-	-
新島村	14	-	-	21	1	4.76	15	-	-
神津島村	19	2	10.53	20	1	5.00	25	1	4.00
三宅村	21	2	9.52	15	-	-	14	3	21.43
御蔵島村	3	-	-	5	-	-	4	-	-
八丈町	57	4	7.02	59	2	3.39	53	2	3.77
青ヶ島村	4	-	-	1	-	-	2	-	-
小笠原村	27	-	-	29	-	-	27	2	7.41

区 分	第4学年			第5学年			第6学年		
	受診者数	被患者数	割合(%)	受診者数	被患者数	割合(%)	受診者数	被患者数	割合(%)
東京都	97,425	2,876	2.95	96,513	2,898	3.00	97,405	2,711	2.78
区 部	64,058	1,866	2.91	63,071	1,877	2.98	63,277	1,763	2.79
多摩地域(市部)	32,722	991	3.03	32,791	999	3.05	33,492	931	2.78
多摩地域(郡部)	463	12	2.59	450	10	2.22	462	8	1.73
島しょ地域	182	7	3.85	201	12	5.97	174	9	5.17
大島町	52	-	-	53	1	1.89	47	-	-
利島村	1	-	-	4	-	-	2	-	-
新島村	14	2	14.29	25	3	12.00	14	-	-
神津島村	16	2	12.50	30	1	3.33	13	2	15.38
三宅村	20	3	15.00	11	5	45.45	18	5	27.78
御蔵島村	6	-	-	3	-	-	5	-	-
八丈町	48	-	-	49	2	4.08	46	2	4.35
青ヶ島村	1	-	-	2	-	-	1	-	-
小笠原村	24	-	-	24	-	-	28	-	-

注：1年以内に「気管支ぜん息」と判定された、または医療機関で経過観察管理中の者

資料：「令和4年度 東京都の学校保健統計書」(東京都教育委員会)

## 2 学校保健－(3)生徒の健康－⑨ぜん息の割合(中学生)

令和4年4月～令和5年3月

区 分	第1学年			第2学年			第3学年		
	受診者数	被患者数	割合(%)	受診者数	被患者数	割合(%)	受診者数	被患者数	割合(%)
東京都	75,860	2,027	2.67	74,582	2,062	2.76	74,316	2,204	2.97
区 部	45,381	1,206	2.66	44,831	1,200	2.68	44,550	1,302	2.92
多摩地域(市部)	29,866	801	2.68	29,180	833	2.85	29,151	883	3.03
多摩地域(郡部)	426	15	3.52	415	22	5.30	419	12	2.86
島しょ地域	187	5	2.67	156	7	4.49	196	7	3.57
大島町	51	1	1.96	45	1	2.22	55	1	1.82
利島村	3	－	－	6	－	－	－	－	－
新島村	23	1	4.35	11	－	－	14	－	－
神津島村	15	1	6.67	12	1	8.33	16	1	6.25
三宅村	15	1	6.67	12	3	25.00	12	2	16.67
御蔵島村	4	－	－	－	－	－	2	－	－
八丈町	47	－	－	47	2	4.26	61	2	3.28
青ヶ島村	1	－	－	1	－	－	1	－	－
小笠原村	28	1	3.57	22	－	－	35	1	2.86

注1: 1年以内に「気管支ぜん息」と判定された、または医療機関で経過観察管理中の者

2: 義務教育学校後期課程及び中等教育学校前期課程の生徒数も含む。

3: 都立中学校は台東区・墨田区・中野区・練馬区・武蔵野市に、都立中等教育学校前期課程は文京区・目黒区・八王子市・立川市・三鷹市にそれぞれ計上した。

資料: 「令和4年度 東京都の学校保健統計書」(東京都教育委員会)

## 2 学校保健－(3)生徒の健康－⑩ぜん息の割合(推移)

区 分	小学校第1学年										小学校第4学年									
	平成30年		令和元年		令和2年		令和3年		令和4年		平成30年		令和元年		令和2年		令和3年		令和4年	
	被患者数	割合(%)	被患者数	割合(%)	被患者数	割合(%)	被患者数	割合(%)	被患者数	割合(%)	被患者数	割合(%)	被患者数	割合(%)	被患者数	割合(%)	被患者数	割合(%)	被患者数	割合(%)
東京都	4,659	4.76	4,358	4.41	3,864	3.88	3,551	3.50	3,270	3.24	4,253	4.38	4,097	4.18	3,397	3.48	3,230	3.33	2,876	2.95
区 部	2,982	4.64	2,740	4.19	2,440	3.69	2,280	3.37	2,141	3.19	2,693	4.32	2,625	4.16	2,109	3.31	2,070	3.27	1,866	2.91
多摩地域(市部)	1,637	4.98	1,589	4.85	1,392	4.26	1,251	3.78	1,107	3.35	1,528	4.49	1,444	4.23	1,258	3.77	1,137	3.44	991	3.03
多摩地域(郡部)	22	4.90	22	4.71	17	3.78	16	3.67	13	2.97	20	4.40	19	3.99	19	4.16	8	1.80	12	2.59
島しょ地域	18	8.87	7	3.89	15	7.39	4	2.06	9	4.57	12	6.59	9	4.62	11	5.76	15	7.61	7	3.85
大島町	5	9.26	3	5.36	3	5.77	-	-	1	2.13	4	7.41	3	5.26	2	3.92	1	2.08	-	-
利島村	-	-	-	-	0	-	-	-	-	-	-	-	-	-	0	-	-	-	-	-
新島村	1	3.85	-	-	0	-	1	5.26	-	-	1	7.69	-	-	0	-	4	15.38	2	14.29
神津島村	2	7.69	-	-	1	3.85	1	5.56	2	10.53	1	5.88	1	7.14	2	11.76	2	6.90	2	12.50
三宅村	4	40.00	2	11.76	4	28.57	-	-	2	9.52	4	30.77	-	-	5	31.25	5	45.45	3	15.00
御蔵島村	-	-	-	-	0	-	-	-	-	-	-	-	1	25.00	0	-	-	-	-	-
八丈町	5	9.09	-	-	5	9.26	2	3.45	4	7.02	1	2.17	1	2.78	2	4.00	1	2.04	-	-
青ヶ島村	-	-	-	-	0	-	-	-	-	-	-	-	-	-	0	-	-	-	-	-
小笠原村	1	3.70	2	6.90	2	6.90	-	-	-	-	1	3.23	3	8.11	0	-	2	7.69	-	-

区 分	中学校第1学年									
	平成30年		令和元年		令和2年		令和3年		令和4年	
	被患者数	割合(%)	被患者数	割合(%)	被患者数	割合(%)	被患者数	割合(%)	被患者数	割合(%)
東京都	2,889	4.01	2,673	3.53	2,637	3.48	2,177	2.83	2,027	2.67
区 部	1,689	4.02	1,563	3.53	1,486	3.35	1,245	2.75	1,206	2.66
多摩地域(市部)	1,118	4.00	1,045	3.57	1,079	3.68	853	2.88	801	2.68
多摩地域(郡部)	23	4.94	18	4.18	15	3.50	27	6.32	15	3.52
島しょ地域	8	4.60	10	5.00	12	6.28	6	3.59	5	2.67
大島町	2	5.13	4	8.16	2	3.64	1	2.08	1	1.96
利島村	-	-	-	-	0	-	-	-	-	-
新島村	-	-	2	9.52	0	-	-	-	1	4.35
神津島村	-	-	-	-	0	-	-	-	1	6.67
三宅村	-	-	-	-	2	18.18	3	27.27	1	6.67
御蔵島村	-	-	1	33.33	0	-	-	-	-	-
八丈町	4	7.02	1	1.56	3	5.08	2	4.26	-	-
青ヶ島村	-	-	-	-	0	-	-	-	-	-
小笠原村	2	10.00	2	7.69	5	15.15	-	-	1	3.57
都立中学校・中等教育学校(前期課程)	51	3.55	-	-	45	3.17	46	3.03		

注1: 1年以内に「気管支ぜん息」と判定された、または医療機関で経過観察管理中の者

2: 「東京都」には「都立中学校・中等教育学校(前期課程)」の数値を含めているが、H30～R3の「区部」以下には含めていない。

3: R4は、都立中学校は台東区・墨田区・中野区・練馬区・武蔵野市に、都立中等教育学校前期課程は文京区・目黒区・八王子市・立川市・三鷹市にそれぞれ計上した。

資料: 「平成30～令和4年度 東京都の学校保健統計書」(東京都教育委員会)



2 学校保健－(3)生徒の健康－⑪栄養状況(小学校男子)

令和4年4月～令和5年3月

区 分	第1学年			第2学年			第3学年		
	受診者数	肥満傾向数	肥満割合(%)	受診者数	肥満傾向数	肥満割合(%)	受診者数	肥満傾向数	肥満割合(%)
東京都	51,737	378	0.73	51,671	583	1.13	51,006	822	1.61
区 部	34,521	248	0.72	34,572	412	1.19	33,796	570	1.69
多摩地域(市部)	16,874	128	0.76	16,782	167	1.00	16,877	245	1.45
多摩地域(郡部)	242	2	0.83	224	4	1.79	223	7	3.14
島しょ地域	100	-	-	93	-	-	110	-	-
大島町	23	-	-	18	-	-	29	-	-
利島村	2	-	-	1	-	-	3	-	-
新島村	7	-	-	7	-	-	5	-	-
神津島村	8	-	-	8	-	-	16	-	-
三宅村	11	-	-	8	-	-	8	-	-
御蔵島村	2	-	-	3	-	-	3	-	-
八丈町	31	-	-	33	-	-	31	-	-
青ヶ島村	2	-	-	-	-	-	1	-	-
小笠原村	14	-	-	15	-	-	14	-	-

区 分	第4学年			第5学年			第6学年		
	受診者数	肥満傾向数	肥満割合(%)	受診者数	肥満傾向数	肥満割合(%)	受診者数	肥満傾向数	肥満割合(%)
東京都	50,048	1,190	2.38	49,982	1,277	2.55	50,447	1,280	2.54
区 部	32,911	793	2.41	32,770	832	2.54	32,972	853	2.59
多摩地域(市部)	16,818	389	2.31	16,860	434	2.57	17,164	420	2.45
多摩地域(郡部)	224	8	3.57	241	11	4.56	229	7	3.06
島しょ地域	95	-	-	111	-	-	82	-	-
大島町	28	-	-	33	-	-	29	-	-
利島村	-	-	-	4	-	-	1	-	-
新島村	6	-	-	10	-	-	7	-	-
神津島村	9	-	-	18	-	-	5	-	-
三宅村	14	-	-	5	-	-	3	-	-
御蔵島村	4	-	-	2	-	-	3	-	-
八丈町	23	-	-	25	-	-	18	-	-
青ヶ島村	-	-	-	1	-	-	-	-	-
小笠原村	11	-	-	13	-	-	16	-	-

注：肥満傾向数とは、学校医により肥満傾向で特に注意を要すると判定された者

資料：「令和4年度 東京都の学校保健統計書」(東京都教育委員会)

2 学校保健－(3)生徒の健康－⑫栄養状況(小学校女子)

令和4年4月～令和5年3月

区 分	第1学年			第2学年			第3学年		
	受診者数	肥満傾向数	肥満割合(%)	受診者数	肥満傾向数	肥満割合(%)	受診者数	肥満傾向数	肥満割合(%)
東京都	49,136	279	0.59	49,170	413	0.84	48,091	571	1.19
区 部	32,662	193	0.51	32,635	259	0.79	31,863	370	1.16
多摩地域(市部)	16,182	83	1.54	16,221	153	0.94	15,914	197	1.24
多摩地域(郡部)	195	3	-	211	1	0.47	223	4	1.79
島しょ地域	97	-	-	103	-	-	91	-	-
大島町	24	-	-	23	-	-	27	-	-
利島村	3	-	-	4	-	-	2	-	-
新島村	7	-	-	14	-	-	10	-	-
神津島村	11	-	-	12	-	-	9	-	-
三宅村	10	-	-	7	-	-	6	-	-
御蔵島村	1	-	-	2	-	-	1	-	-
八丈町	26	-	-	26	-	-	22	-	-
青ヶ島村	2	-	-	1	-	-	1	-	-
小笠原村	13	-	-	14	-	-	13	-	-

区 分	第4学年			第5学年			第6学年		
	受診者数	肥満傾向数	肥満割合(%)	受診者数	肥満傾向数	肥満割合(%)	受診者数	肥満傾向数	肥満割合(%)
東京都	47,377	615	1.30	46,531	579	1.24	46,958	643	1.37
区 部	31,147	412	1.32	30,301	361	1.19	30,305	431	1.42
多摩地域(市部)	15,904	201	1.26	15,931	209	1.31	16,328	207	1.27
多摩地域(郡部)	239	2	0.84	209	9	4.31	233	5	2.15
島しょ地域	87	-	-	90	-	-	92	-	-
大島町	24	-	-	20	-	-	18	-	-
利島村	1	-	-	-	-	-	1	-	-
新島村	8	-	-	15	-	-	7	-	-
神津島村	7	-	-	12	-	-	8	-	-
三宅村	6	-	-	6	-	-	15	-	-
御蔵島村	2	-	-	1	-	-	2	-	-
八丈町	25	-	-	24	-	-	28	-	-
青ヶ島村	1	-	-	1	-	-	1	-	-
小笠原村	13	-	-	11	-	-	12	-	-

注：肥満傾向数とは、学校医により肥満傾向で特に注意を要すると判定された者

資料：「令和4年度 東京都の学校保健統計書」(東京都教育委員会)

## 2 学校保健－(3)生徒の健康－⑬栄養状況(中学校男子)

令和4年4月～令和5年3月

区 分	第1学年			第2学年			第3学年		
	受診者数	肥満傾向数	肥満割合(%)	受診者数	肥満傾向数	肥満割合(%)	受診者数	肥満傾向数	肥満割合(%)
東京都	39,504	459	1.16	38,916	434	1.12	38,918	401	1.03
区 部	23,736	327	1.38	23,544	311	1.32	23,561	301	1.28
多摩地域(市部)	15,458	126	0.82	15,060	112	0.74	15,055	96	0.64
多摩地域(郡部)	216	3	1.39	227	6	2.64	212	3	1.42
島しょ地域	94	3	3.19	85	5	5.88	90	1	1.11
大島町	26	1	3.85	25	2	8.00	24	－	－
利島村	－	－	－	4	－	－	－	－	－
新島村	12	－	－	6	1	16.67	4	－	－
神津島村	7	－	－	6	2	33.33	3	－	－
三宅村	7	－	－	6	－	－	9	1	11.11
御蔵島村	3	－	－	－	－	－	1	－	－
八丈町	24	2	8.33	27	－	－	30	－	－
青ヶ島村	1	－	－	－	－	－	1	－	－
小笠原村	14	－	－	11	－	－	18	－	－

注1: 肥満傾向数とは、学校医により肥満傾向で特に注意を要すると判定された者

注2: 義務教育学校後期課程及び中等教育学校前期課程の生徒数も含む。

注3: 都立中学校は台東区・墨田区・中野区・練馬区・武蔵野市に、都立中等教育学校前期課程は文京区・目黒区・八王子市・立川市・三鷹市にそれぞれ計上した。

資料: 「令和4年度 東京都の学校保健統計書」(東京都教育委員会)

## 2 学校保健－(3)生徒の健康－⑭栄養状況(中学校女子)

令和4年4月～令和5年3月

区 分	第1学年			第2学年			第3学年		
	受診者数	肥満傾向数	肥満割合(%)	受診者数	肥満傾向数	肥満割合(%)	受診者数	肥満傾向数	肥満割合(%)
東京都	36,356	213	0.59	35,666	230	0.64	35,398	223	0.63
区 部	21,645	129	0.60	21,287	142	0.67	20,989	147	0.70
多摩地域(市部)	14,408	80	0.56	14,120	88	0.62	14,096	73	0.52
多摩地域(郡部)	210	1	0.48	188	－	－	207	－	－
島しょ地域	93	3	3.23	71	－	－	106	3	2.83
大島町	25	2	8.00	20	－	－	31	3	9.68
利島村	3	－	－	2	－	－	－	－	－
新島村	11	1	9.09	5	－	－	10	－	－
神津島村	8	－	－	6	－	－	13	－	－
三宅村	8	－	－	6	－	－	3	－	－
御蔵島村	1	－	－	－	－	－	1	－	－
八丈町	23	－	－	20	－	－	31	－	－
青ヶ島村	－	－	－	1	－	－	－	－	－
小笠原村	14	－	－	11	－	－	17	－	－

注1：肥満傾向数とは、学校医により肥満傾向で特に注意を要すると判定された者

注2：義務教育学校後期課程及び中等教育学校前期課程の生徒数も含む。

注3：都立中学校は台東区・墨田区・中野区・練馬区・武蔵野市に、都立中等教育学校前期課程は文京区・目黒区・八王子市・立川市・三鷹市にそれぞれ計上した。

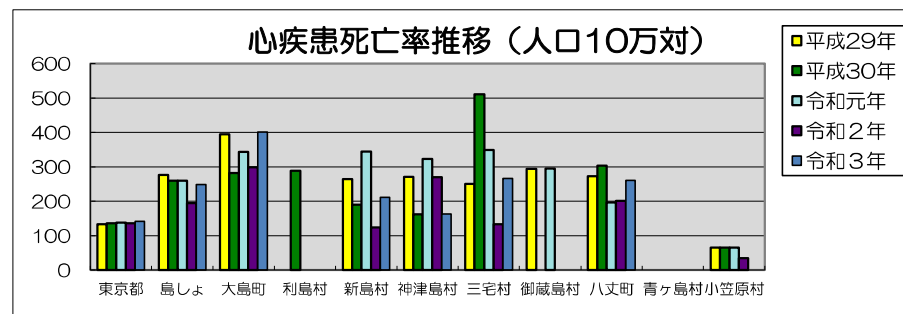
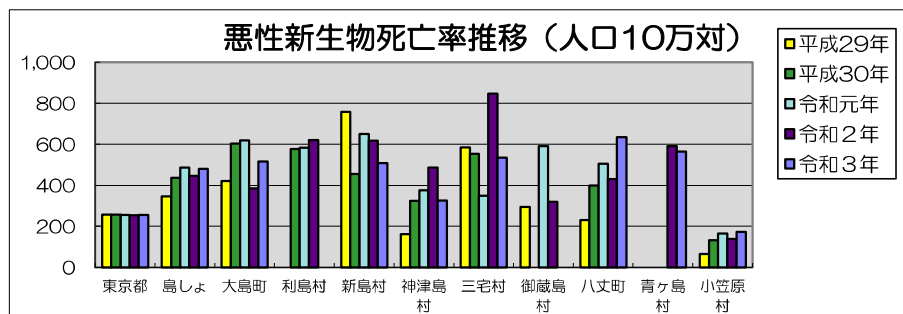
資料：「令和4年度 東京都の学校保健統計書」(東京都教育委員会)

### 3 成人高齢保健等—(1)全年齡主要疾患別死亡数・死亡率推移—①悪性新生物・心疾患

(単位:上段一人、下段一人人口10万対)

区 分	悪性新生物					心疾患				
	平成29年	平成30年	令和元年	令和2年	令和3年	平成29年	平成30年	令和元年	令和2年	令和3年
東京都	34,030	34,129	34,082	34,219	34,341	17,713	18,211	18,473	18,310	19,002
	256.4	255.8	254.2	253.8	255.2	133.5	136.5	137.8	135.8	141.2
区 部	23,054	23,041	23,158	22,910	23,097	11,819	12,090	12,180	12,202	12,797
	243.5	241.1	240.1	247.4	238.3	124.8	126.5	126.3	131.7	132.0
多摩地域(市部)	10,681	10,781	10,649	11,007	10,929	5,659	5,924	6,083	5,909	6,008
	254.8	256.4	252.5	265.6	257.7	135.0	140.9	144.2	142.6	141.7
多摩地域(郡部)	206	196	153	194	199	164	131	145	152	137
	356.6	342.7	270.3	355.2	361.7	283.9	229.1	256.2	278.3	249.0
島しょ	89	111	122	108	116	71	66	65	47	60
	345.8	436.6	486.8	446.2	481.1	275.9	259.6	259.4	194.2	248.9
大島町	32	45	45	27	36	30	21	25	21	28
	420.4	603.9	619.2	384.8	515.8	394.2	281.8	344.0	299.3	401.1
利島村	-	2	2	2	-	-	1	-	-	-
	-	576.4	583.1	621.1	-	-	288.2	-	-	-
新島村	20	12	17	15	12	7	5	9	3	5
	757.0	455.6	651.1	617.3	507.2	265.0	189.8	344.7	123.5	211.3
神津島村	3	6	7	9	6	5	3	6	5	3
	162.4	324.9	376.1	486.5	326.1	270.7	162.4	322.4	270.3	163.0
三宅村	14	13	8	19	12	6	12	8	3	6
	584.3	553.9	349.0	847.5	533.6	250.4	511.3	349.0	133.8	266.8
御蔵島村	1	-	2	1	-	1	-	1	-	-
	295.0	-	591.7	319.5	-	295.0	-	295.9	-	-
八丈町	17	29	36	30	44	20	22	14	14	18
	231.7	400.1	505.1	431.1	635.4	272.6	303.5	196.4	201.2	259.9
青ヶ島村	-	-	-	1	1	-	-	-	-	-
	-	-	-	591.7	565.0	-	-	-	-	-
小笠原村	2	4	5	4	5	2	2	2	1	-
	65.6	131.6	164.1	137.6	172.0	65.6	65.8	65.6	34.4	-

資料:「人口動態統計 平成29年～令和3年」(東京都福祉保健局総務部総務課)

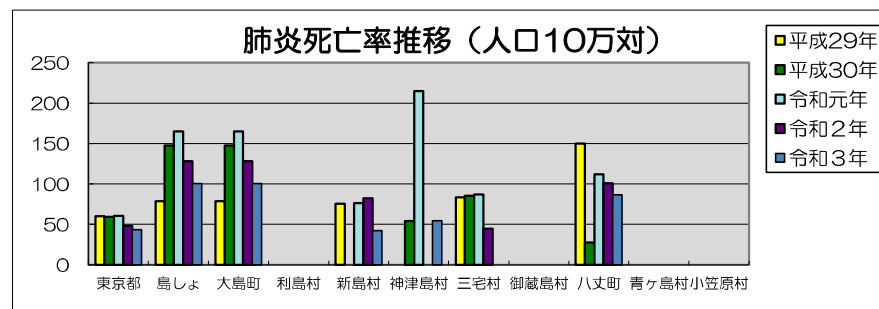
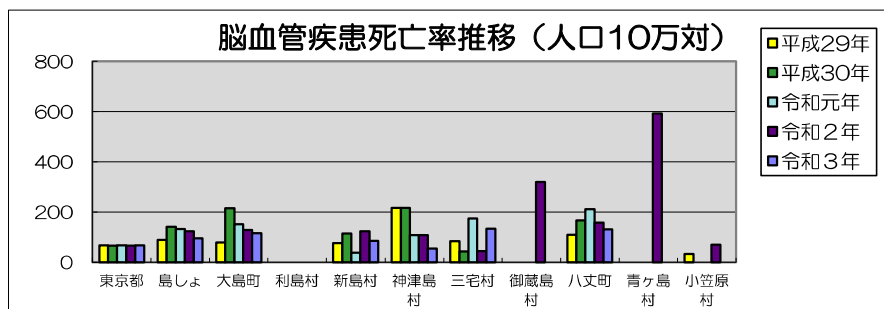


### 3 成人高齢保健等－(1)全年齡主要疾患別死亡数・死亡率推移－②脳血管疾患・肺炎

(単位:上段—人、下段—人口10万対)

区 分	脳血管疾患					肺炎				
	平成29年	平成30年	令和元年	令和2年	令和3年	平成29年	平成30年	令和元年	令和2年	令和3年
東京都	8,914	8,730	8,873	8,760	8,913	7,961	7,910	8,158	6,510	5,865
	67.2	65.4	66.2	65.0	66.2	60.0	59.3	60.9	48.3	43.6
区 部	5,977	5,778	5,810	5,794	5,709	5,264	5,251	5,281	4,104	3,812
	63.1	60.5	60.2	62.6	58.9	55.6	54.9	54.8	44.3	39.3
多摩地域(市部)	2,809	2,812	2,933	2,827	3,050	2,573	2,547	2,750	2,305	1,966
	67.0	66.9	69.5	68.2	71.9	61.4	60.6	65.2	55.6	46.4
多摩地域(郡部)	105	104	97	109	131	103	96	99	82	72
	181.8	181.9	171.4	199.6	238.1	178.3	167.9	174.9	150.1	130.9
島しょ	23	36	33	30	23	21	16	28	19	15
	89.4	141.6	131.7	123.9	95.4	81.6	62.9	111.7	78.5	62.2
大島町	6	16	11	9	8	6	11	12	9	7
	78.8	214.7	151.3	128.3	114.6	78.8	147.6	165.1	128.3	100.3
利島村	-	-	-	-	-	-	-	-	-	-
	-	-	-	-	-	-	-	-	-	-
新島村	2	3	1	3	2	2	-	2	2	1
	75.7	113.9	38.3	123.5	84.5	75.7	-	76.6	82.3	42.3
神津島村	4	4	2	2	1	-	1	4	-	1
	216.6	216.6	107.5	108.1	54.3	-	54.1	214.9	-	54.3
三宅村	2	1	4	1	3	2	2	2	1	-
	83.5	42.6	174.5	44.6	133.4	83.5	85.2	87.3	44.6	-
御蔵島村	-	-	-	1	-	-	-	-	-	-
	-	-	-	319.5	-	-	-	-	-	-
八丈町	8	12	15	11	9	11	2	8	7	6
	109.0	165.5	210.5	158.1	130.0	149.9	27.6	112.2	100.6	86.6
青ヶ島村	-	-	-	1	-	-	-	-	-	-
	-	-	-	591.7	-	-	-	-	-	-
小笠原村	1	-	-	2	-	-	-	-	-	-
	32.8	-	-	68.8	-	-	-	-	-	-

資料:「人口動態統計 平成29年～令和3年(未掲載資料)」(東京都福祉保健局総務部総務課)

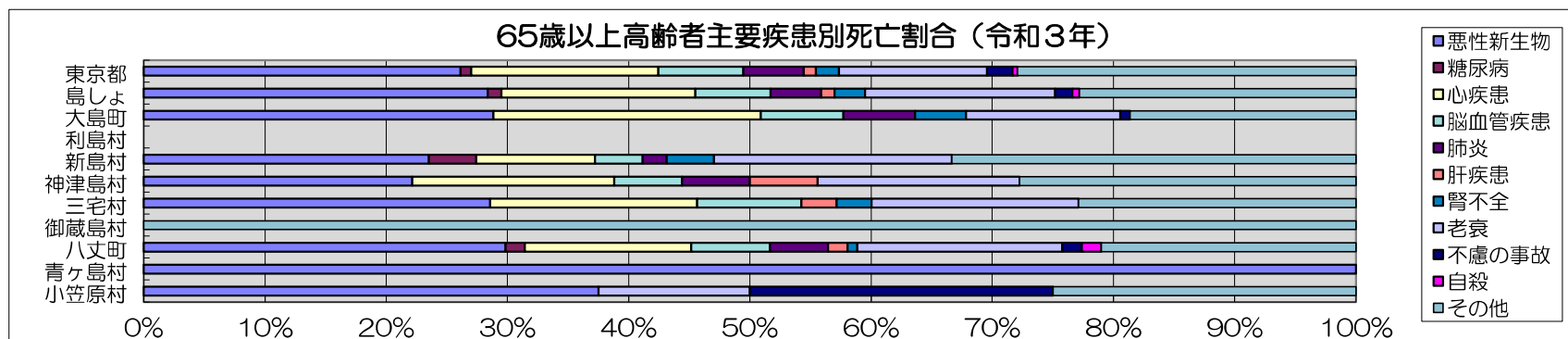


### 3 成人高齢保健等一(2)65歳以上高齢者主要疾患別死亡数

(単位:上段一人、下段一総数に占める割合)、令和3年

区分	総数	悪性 新生物	糖尿病	心疾患	脳血管 疾患	肺炎	肝疾患	腎不全	老衰	不慮の 事故	自殺	その他
東京都	114,152	29,757	1,079	17,540	7,957	5,724	1,160	2,222	13,948	2,418	509	31,838
	100.0	26.1	0.9	15.4	7.0	5.0	1.0	1.9	12.2	2.1	0.4	27.9
区部	76,080	19,916	683	11,759	5,090	3,709	810	1,516	9,266	1,583	341	21,407
	100.0	26.2	0.9	15.5	6.7	4.9	1.1	2.0	12.2	2.1	0.4	28.1
多摩地域(市部)	36,736	9,558	383	5,596	2,726	1,928	342	685	4,481	805	161	10,071
	100.0	26.0	1.0	15.2	7.4	5.2	0.9	1.9	12.2	2.2	0.4	27.4
多摩地域(郡部)	980	182	9	128	119	72	4	12	145	25	5	279
	100.0	18.6	0.9	13.1	12.1	7.3	0.4	1.2	14.8	2.6	0.5	28.5
島しょ	356	101	4	57	22	15	4	9	56	5	2	81
	100.0	28.4	1.1	16.0	6.2	4.2	1.1	2.5	15.7	1.4	0.6	22.8
大島町	118	34	-	26	8	7	-	5	15	1	-	22
	100.0	28.8	-	22.0	6.8	5.9	-	4.2	12.7	0.8	-	18.6
利島村	-	-	-	-	-	-	-	-	-	-	-	-
	-	-	-	-	-	-	-	-	-	-	-	-
新島村	51	12	2	5	2	1	-	2	10	-	-	17
	100.0	23.5	3.9	9.8	3.9	2.0	-	3.9	19.6	-	-	33.3
神津島村	18	4	-	3	1	1	1	-	3	-	-	5
	100.0	22.2	-	16.7	5.6	5.6	5.6	-	16.7	-	-	27.8
三宅村	35	10	-	6	3	-	1	1	6	-	-	8
	100.0	28.6	-	17.1	8.6	-	2.9	2.9	17.1	-	-	22.9
御蔵島村	1	-	-	-	-	-	-	-	-	-	-	1
	100.0	-	-	-	-	-	-	-	-	-	-	100.0
八丈町	124	37	2	17	8	6	2	1	21	2	2	26
	100.0	29.8	1.6	13.7	6.5	4.8	1.6	0.8	16.9	1.6	1.6	21.0
青ヶ島村	1	1	-	-	-	-	-	-	-	-	-	-
	100.0	100.0	-	-	-	-	-	-	-	-	-	-
小笠原村	8	3	-	-	-	-	-	-	1	2	-	2
	100.0	37.5	-	-	-	-	-	-	12.5	25.0	-	25.0

資料:「人口動態統計 令和3年(未掲載資料)」(東京都福祉保健局総務部総務課)



### 3 成人高齢保健等－(3)年齢調整死亡率(直接法による)

令和3年

区 分	悪性新生物(部位別)								心疾患		脳血管疾患	
	胃がん		大腸がん		肺がん		乳がん	子宮がん				
	男	女	男	女	男	女	女	女	男	女	男	女
東京都	15.3	5.8	19.2	10.6	31.1	10.4	12.2	5.6	60.4	27.4	30.2	15.2
区 部	15.5	5.8	19.5	10.7	32.0	11.0	12.0	5.3	62.8	27.8	29.1	14.6
多摩地域(市部)	14.8	5.8	18.6	10.2	29.0	9.1	12.6	6.3	55.2	26.6	31.4	16.1
多摩地域(郡部)	29.4	6.2	28.0	29.1	48.0	6.4	10.9	16.1	110.5	45.2	112.5	43.0
島 しょ	20.0	1.2	24.9	13.5	51.6	12.9	31.6	17.7	83.5	28.7	25.1	16.2
大島町	4.2	3.8	12.1	5.2	53.0	21.3	21.3	8.9	151.7	42.4	11.1	29.8
利島村	-	-	-	-	-	-	-	-	-	-	-	-
新島村	9.1	-	24.9	-	24.9	4.5	-	25.4	59.5	25.2	9.1	4.5
神津島村	96.6	-	-	41.5	17.2	-	-	-	17.2	18.1	-	24.2
三宅村	-	-	99.8	-	54.4	-	-	-	45.7	20.4	56.0	-
御蔵島村	-	-	-	-	-	-	-	-	-	-	-	-
八丈町	28.6	-	21.2	31.4	90.7	17.2	48.9	44.9	94.2	28.0	47.7	10.7
青ヶ島村	-	-	-	-	651.8	-	-	-	-	-	-	-
小笠原村	-	-	24.7	-	-	-	57.5	-	-	-	-	-

資料:「人口動態統計 令和3年(未掲載資料)」(東京都福祉保健局総務部総務課)及び「衛生統計資料(令和3年10月1日現在の年齢構成別推計人口)」(東京都福祉保健局総務部総務課)をもとに算出

#### 年齢調整死亡率

年齢構成が著しく異なる人口集団の間での死亡率や、特定の年齢に偏在する死因別死亡率などについて、その年齢構成の差を取り除いて比較する場合に用いる。

※直接法による年齢調整死亡率は観察集団の規模が大きい場合(人口10万人程度)に有効で、主に都道府県間の比較に用いる。  
標準集団(昭和60年モデル人口)を固定しているため、自治体間の比較のほか、経年比較に適している。



### 3 成人高齢保健等－(4)年齢調整死亡率(間接法による)

令和3年

区 分	悪性新生物(部位別)								心疾患		脳血管疾患	
	胃がん		大腸がん		肺がん		乳がん	子宮がん	男	女	男	女
	男	女	男	女	男	女	女	女				
区 部	33.7	17.0	38.5	29.9	68.7	31.9	22.2	9.1	143.8	131.1	63.9	58.6
市 部	33.1	16.8	37.1	29.6	61.2	27.2	23.2	10.4	129.7	132.1	68.4	64.6
郡 部	40.2	15.3	30.9	43.6	79.8	15.2	11.3	11.7	160.5	184.2	197.3	137.3
島 しょ	37.9	11.5	54.6	23.1	80.6	34.6	39.2	27.4	170.6	154.1	61.3	65.5
大島町	17.7	36.1	36.0	18.1	105.4	35.9	41.3	43.3	252.5	237.5	36.5	104.2
利島村	-	-	-	-	-	-	-	-	-	-	-	-
新島村	48.4	-	50.1	-	49.0	48.5	-	60.8	141.3	84.8	48.7	44.1
神津島村	162.7	-	-	85.3	81.1	-	-	-	81.2	162.0	-	82.6
三宅村	-	-	145.5	-	95.5	-	-	-	95.6	192.8	146.6	-
御蔵島村	-	-	-	-	-	-	-	-	-	-	-	-
八丈町	53.2	-	54.1	34.3	70.3	51.4	59.6	21.1	201.0	109.2	92.1	64.4
青ヶ島村	-	-	-	-	1,017.9	-	-	-	-	-	-	-
小笠原村	-	-	68.3	-	-	-	118.8	-	-	-	-	-

資料：「人口動態統計 令和3年(未掲載資料)」(東京都福祉保健局総務部総務課)により算出

#### 年齢調整死亡率

年齢構成が著しく異なる人口集団の間での死亡率や、特定の年齢に偏在する死因別死亡率などについて、その年齢構成の差を取り除いて比較する場合に用いる。

※間接法による年齢調整死亡率は、観察集団の死亡率の規模が小さい場合に有効で、主に市町村間の比較に用いる。  
標準集団をどこに定めるかにより数値が変動するため、数値そのものに意味はない。

### 3 成人高齢保健等－(5)標準化死亡比

令和3年

区 分	悪性新生物(部位別)								心疾患		脳血管疾患	
	胃がん		大腸がん		肺がん		乳がん	子宮がん				
	男	女	男	女	男	女	女	女	男	女	男	女
東京都	100.0	100.0	100.0	100.0	100.0	100.0	100.0	100.0	100.0	100.0	100.0	100.0
区 部	100.5	100.5	101.2	100.1	103.7	105.3	98.8	94.8	103.3	99.5	96.6	96.1
市 部	98.6	99.3	97.6	99.2	92.3	89.8	102.8	109.4	93.2	100.3	103.4	105.9
郡 部	120.0	90.6	81.1	146.0	120.3	50.3	50.2	122.8	115.3	139.8	298.2	225.0
島 しょ	113.0	68.0	143.4	77.3	121.6	114.5	173.9	286.5	122.5	116.9	92.6	107.4
大島町	52.8	213.3	94.6	60.7	159.0	118.7	183.2	453.7	181.4	180.2	55.2	170.7
利島村	-	-	-	-	-	-	-	-	-	-	-	-
新島村	144.3	-	131.6	-	73.9	160.4	-	635.9	101.5	64.4	73.7	72.2
神津島村	485.3	-	-	285.5	122.4	-	-	-	58.3	122.9	-	135.4
三宅村	-	-	382.2	-	144.0	-	-	-	68.6	146.2	221.7	-
御蔵島村	-	-	-	-	-	-	-	-	-	-	-	-
八丈町	158.6	-	142.0	115.0	106.0	170.1	264.7	220.4	144.3	82.9	139.3	105.5
青ヶ島村	-	-	-	-	1,535.7	-	-	-	-	-	-	-
小笠原村	-	-	179.3	-	-	-	527.4	-	-	-	-	-

資料：「人口動態統計 令和3年(未掲載資料)」(東京都福祉保健局総務部総務課)により算出

#### 標準化死亡比

異なった年齢構成を持つ地域間で死亡率の比較が可能となるように算出された、全国を100とした場合の数値  
(今回の指標は、東京都を100として比較した。)

### 3 成人高齢保健等－(6)自殺件数・自殺死亡率－①年代別

令和3年

区 分	総数	自殺死亡率 (人口 10万対)	男女別 自殺件数		年代別自殺件数																													
					0～4歳		5～9歳		10～14歳		15～19歳		20～24歳		25～29歳		30～34歳		35～39歳		40～44歳		45～49歳		50～54歳		55～59歳		60～64歳		65～69歳		70歳以上	
			男	女	男	女	男	女	男	女	男	女	男	女	男	女	男	女	男	女	男	女	男	女	男	女	男	女	男	女	男	女		
東京都	2,135	15.9	1,329	806	-	-	-	-	7	6	37	30	97	86	96	83	83	53	105	47	104	67	147	68	138	82	144	38	69	39	56	46	246	161
区 部	1,457	15.0	895	562	-	-	-	-	3	4	25	14	56	64	66	60	58	38	74	36	76	49	91	45	99	61	99	28	44	26	32	35	172	102
多摩地域(市部)	660	15.6	419	241	-	-	-	-	3	2	12	16	41	22	30	23	25	15	31	11	28	18	52	22	37	21	43	10	24	13	23	11	70	57
多摩地域(郡部)	13	23.6	11	2	各町村の年代別件数は掲載しないこととしている。																													
島 しょ	5	20.7	4	1																														
大島町	2	28.7	2	-																														
利島村	-	-	-	-																														
新島村	1	42.3	1	-																														
神津島村	-	-	-	-																														
三宅村	-	-	-	-																														
御蔵島村	-	-	-	-																														
八丈町	2	28.9	1	1																														
青ヶ島村	-	-	-	-																														
小笠原村	-	-	-	-																														

注：東京都以外の死亡率は、「自殺件数／人口×100,000」により算出

- 資料1：東京都及び区部の人口は、「令和3年(2021)人口動態統計(確定数)の概況」(厚生労働省政策統括官付参事官付人口動態・保健社会統計室)
- 2：市郡部、市部、郡部、島部及び各市町村の人口は、「令和2年国勢調査に関する不詳補完結果 男女、年齢(5歳階級及び3区分)、国籍総数か日本人別人口、平均年齢、年齢中位数及び人口構成比[年齢別]—全国、都道府県、市区町村」(総務省統計局)
- 3：自殺数については、「人口動態統計 令和3年(未掲載資料)」(東京都福祉保健局総務部総務課)
- 4：自殺死亡率のうち東京都については、「人口動態統計年報(確定数) 令和3年(2021)」(東京都福祉保健局総務部総務課)

### 3 成人高齢保健等－(6)自殺件数・自殺死亡率－②推移

(単位:上段一人、下段一人人口10万対)

区 分	平成24年	平成25年	平成26年	平成27年	平成28年	平成29年	平成30年	令和元年	令和2年	令和3年
東 京 都	2,575	2,620	2,443	2,290	2,045	1,936	2,023	1,920	2,015	2,135
	19.9	20.2	18.7	17.4	15.5	14.6	15.2	14.3	14.9	15.9
区 部	1,756	1,796	1,708	1,542	1,411	1,352	1,366	1,335	1,371	1,457
	19.5	19.8	18.7	17.2	15.1	14.3	14.3	13.8	14.8	15.0
多摩地域(市部)	800	800	718	723	619	571	644	572	628	660
	19.3	19.3	17.3	17.6	14.8	13.6	15.3	13.6	15.2	15.6
多摩地域(郡部)	8	15	12	13	6	5	9	5	10	13
	13.7	25.8	20.8	22.6	10.3	8.7	15.7	8.8	18.3	23.6
島 しょ		9	5	12	9	8	4	8	6	5
		33.4	18.8	45.7	34.5	31.1	15.7	31.9	24.8	20.7
大島町		-	1	1	1	1	1	2	1	2
		-	12.5	12.8	12.9	13.1	13.4	27.5	14.3	28.7
利島村		-	-	-	-	1	-	-	-	-
		-	-	-	-	294.1	-	-	-	-
新島村		1	-	-	-	-	-	2	-	1
		36.4	-	-	-	-	-	76.6	-	42.3
神津島村		1	-	-	-	-	-	-	-	-
		53.8	-	-	-	-	-	-	-	-
三宅村		-	1	1	1	-	-	-	2	-
		-	39.1	41.0	41.1	-	-	-	89.2	-
御蔵島村		-	-	-	-	-	-	-	-	-
		-	-	-	-	-	-	-	-	-
八丈町		5	3	9	6	5	3	4	2	2
		63.1	38.4	119.8	79.8	68.1	41.4	56.1	28.7	28.9
青ヶ島村		-	-	1	1	1	-	-	-	-
		-	-	565.0	595.2	571.4	-	-	-	-
小笠原村		2	-	-	-	-	-	-	1	-
		69.8	-	-	-	-	-	-	34.4	-

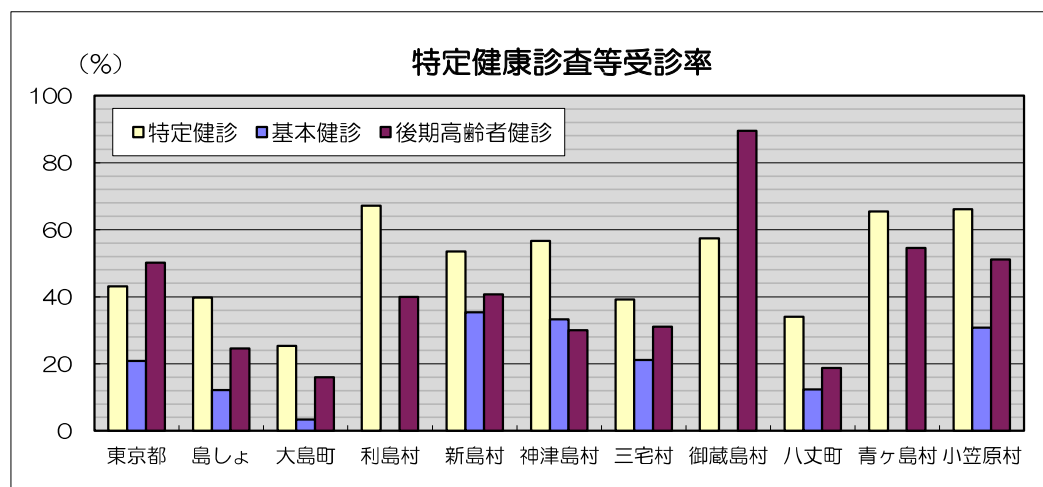
資料:「人口動態統計 平成24年～令和3年」(東京都福祉保健局総務部総務課)により算出

### 3 成人高齢保健等一(7)特定健康診査等受診率・歯周疾患検診結果等

区 分	令和4年度											令和3年度					
	特定健康診査			基本健康診査							後期高齢者医療健康診査			歯周疾患検診結果			
	対象者数 (人)	受診者数 (人)	受診率 (%)	対象者数 (人)	受診者 総数 (人)	40歳～74歳		75歳以上		受診率 (%)	対象者数 (人)	受診者数 (人)	受診率 (%)	受診者数 (人)	結果(指導区分)(人)		
						集団	個別	集団	個別						要精検者数	要指導者数	異常なし
東京都	1,618,482	697,292	43.1	221,794	46,171	2,079	24,719	405	18,968	20.8	1,559,773	782,930	50.2	55,395	33,522	15,548	15,548
区 部	1,072,259	438,658	40.9	165,247	34,137	1,610	18,089	246	14,192	20.7	1,012,384	491,471	48.5	43,009	26,078	12,083	12,083
多摩地域(市部)	531,776	251,866	47.4	55,479	11,766	421	6,504	143	4,698	21.2	533,727	285,526	53.5	12,143	7,329	3,368	3,368
多摩地域(郡部)	9,207	4,680	50.8	659	218	14	126	-	78	33.1	9,418	4,888	51.9	161	69	78	78
島 しょ	5,240	2,088	39.8	409	50	34	-	16	-	12.2	4,244	1,045	24.6	82	46	19	19
大島町	1,481	375	25.3	147	5	4	-	1	-	3.4	1,376	220	16.0	45	21	14	14
利島村	58	39	67.2	-	-	-	-	-	-	-	35	14	40.0	-	-	-	-
新島村	566	303	53.5	17	6	5	-	1	-	35.3	555	226	40.7	6	6	-	-
神津島村	458	259	56.6	15	5	3	-	2	-	33.3	266	80	30.1	-	-	-	-
三宅村	436	171	39.2	38	8	5	-	3	-	21.1	458	142	31.0	-	-	-	-
御蔵島村	54	31	57.4	-	-	-	-	-	-	-	19	17	89.5	-	-	-	-
八丈町	1,668	567	34.0	179	22	14	-	8	-	12.3	1,358	255	18.8	31	19	5	5
青ヶ島村	29	19	65.5	-	-	-	-	-	-	-	11	6	54.5	-	-	-	-
小笠原村	490	324	66.1	13	4	3	-	1	-	30.8	166	85	51.2	-	-	-	-

注：受診率は、対象者に対する割合

資料：「令和4年度 東京都保険者別特定健診・特定保健指導実施結果」  
 (東京都保健医療局保健政策部国民健康保険課)  
 「令和4年度 健康増進事業実績集計表」  
 (東京都福祉保健局保健政策部健康推進課)  
 「令和4年度 後期高齢者医療健康診査実績一覧」  
 (東京都後期高齢者医療広域連合)  
 厚生労働省ホームページ  
 「令和3年度 地域保健・健康増進事業報告(健康増進編)」

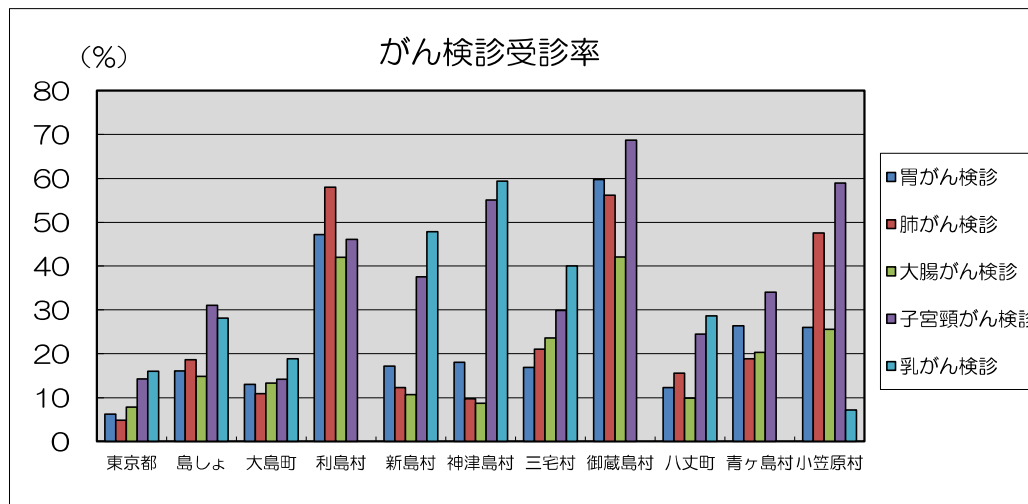


### 3 成人高齢保健等－(8)がん検診事業受診率

令和3年度

区 分	胃がん検診					肺がん検診			大腸がん検診			子宮頸がん検診				
	対象者数	当年度	前年度	2年連続	受診率 (%)	対象者数	受診者数	受診率 (%)	対象者数	受診者数	受診率 (%)	対象者数	当年度	前年度	2年連続	受診率 (%)
		受診者数	受診者数	受診者数									受診者数	受診者数	受診者数	
東京都	3,378,871	135,068	107,498	33,397	6.2	5,576,906	267,575	4.8	5,577,055	435,147	7.8	4,555,238	359,894	326,895	38,246	14.2
島 しょ	6,682	652	656	232	16.1	9,816	1,826	18.6	9,816	1,457	14.8	6,183	1,080	1,298	460	31.0
大島町	2,022	132	131	-	13.0	2,887	315	10.9	2,887	384	13.3	1,758	114	136	-	14.2
利島村	70	19	31	17	47.1	138	80	58.0	138	58	42.0	89	25	30	14	46.1
新島村	706	60	61	-	17.1	1,030	126	12.2	1,030	110	10.7	656	-	246	-	37.5
神津島村	505	62	72	43	18.0	734	71	9.7	734	64	8.7	474	200	193	132	55.1
三宅村	676	60	54	-	16.9	933	196	21.0	933	220	23.6	536	81	79	-	29.9
御蔵島村	62	21	16	-	59.7	114	64	56.1	114	48	42.1	96	47	51	32	68.8
八丈町	1,950	156	164	80	12.3	2,805	435	15.5	2,805	276	9.8	1,765	234	197	-	24.4
青ヶ島村	53	12	8	6	26.4	69	13	18.8	69	14	20.3	50	12	10	5	34.0
小笠原村	638	130	122	86	26.0	1,106	526	47.6	1,106	283	25.6	759	367	357	277	58.9

区 分	乳がん検診				
	対象者数	当年度	前年度	2年連続	受診率 (%)
		受診者数	受診者数	受診者数	
東京都	2,746,600	238,995	209,659	9,341	16.0
島 しょ	4,404	590	801	153	28.1
大島町	1,307	134	144	32	18.8
利島村	52	-	-	-	-
新島村	485	-	232	-	47.8
神津島村	342	161	163	121	59.4
三宅村	360	69	75	-	40.0
御蔵島村	52	-	-	-	-
八丈町	1,301	206	167	-	28.7
青ヶ島村	29	-	-	-	-
小笠原村	476	20	14	-	7.1



- 注1: 「がん対策推進基本計画」(平成24年6月8日閣議決定)及び「がん予防重点健康教育及びがん検診実施のための指針」(平成20年3月31日健康局長通知別添)に基づき、受診率の算定対象年齢を40歳から69歳(胃がんは50歳から69歳、子宮がんは20歳から69歳)までを計上した。
- 2: 肺がん及び大腸がんの受診率は、「受診者数/対象者数」で算出した。
- 3: 胃がん、子宮頸がん及び乳がんの受診率は、「(当該年度受診者数+前年度受診者数-2年連続受診者数)/対象者数」で算出した。
- 4: 計数不詳を0として受診率を算出した。

資料: 厚生労働省ホームページ「令和3年度 地域保健・健康増進事業報告(健康増進編)」

### 3 成人高齢保健等－(9)高齢者の就業状況等

区 分	老年人口(人) (65歳以上) (令和5年1月1日現在)	高齢者の就業状況 (令和2年10月1日現在)		老人クラブ (令和4年度末)		シルバー人材センター(令和4年度末)					
		就業者 総数 (人)	(再掲) 主に仕事(人)	クラブ数	会員数 (人)	年度末 会員数 (人)	就業 実人員 (人)	就業率(%)		請負	派遣
								請負	派遣		
東 京 都	3,107,226	796,132	543,219	3,224	216,556	79,891	64,643	60,571	4,072	75.8	43.2
区 部	2,019,027	546,130	376,039	2,086	147,585	46,880	36,619	34,866	1,753	74.4	50.9
多摩地域(市部)	1,060,506	241,887	161,614	1,032	63,781	30,941	26,418	24,123	2,295	78.0	38.7
多摩地域(郡部)	19,019	4,677	3,060	43	2,046	1,043	873	861	12	82.6	85.7
島 し よ	8,674	3,438	2,506	63	3,144	1,027	733	721	12	70.2	44.4
大島町	2,730	1,013	740	24	1,204	221	180	180	・	81.4	・
利島村	73	56	43	1	27	・	－	・	・	・	・
新島村	1,029	418	302	11	467	210	143	143	・	68.1	・
神津島村	604	282	206	2	475	162	94	94	・	58.0	・
三宅村	906	307	231	5	113	175	131	123	8	70.3	33.3
御蔵島村	58	25	19	－	－	・	－	・	・	・	・
八丈町	2,801	1,075	764	18	816	259	185	181	4	69.9	100.0
青ヶ島村	37	23	19	－	－	・	－	・	・	・	・
小笠原村	436	239	182	2	42	・	－	・	・	・	・

- 注 1: 老年人口は、住民基本台帳による人口  
 2: 請負就業率は、請負就業実人員／会員数  
 3: 派遣就業率は、派遣就業実人員／派遣登録会員数

資料: 「福祉・衛生 統計年報(令和4年度)」(東京都福祉局・保健医療局)  
 「令和2年 国勢調査 就業状態等基本集計」(総務省統計局)

### 3 成人高齢保健等－(10)介護保険の認定状況－①総数

令和5年3月末現在

区 分	被保険者 認定者数	認定者の内訳(構成比)																	
		要支援						要介護											
		要支援1		要支援2		要支援計		要介護1		要介護2		要介護3		要介護4		要介護5		要介護計	
人数	割合 (%)	人数	割合 (%)	人数	割合 (%)	人数	割合 (%)	人数	割合 (%)	人数	割合 (%)	人数	割合 (%)	人数	割合 (%)	人数	割合 (%)		
東京都	651,578	99,073	15.2	82,667	12.7	181,740	27.9	136,196	20.9	106,357	16.3	84,154	12.9	84,425	13.0	58,706	9.0	469,838	72.1
区 部	434,561	63,872	14.7	55,103	12.7	118,975	27.4	86,084	19.8	72,991	16.8	57,977	13.3	58,029	13.4	40,505	9.3	315,586	72.6
多摩地域(市部)	212,126	34,527	16.3	26,912	12.7	61,439	29.0	49,270	23.2	32,561	15.3	25,453	12.0	25,685	12.1	17,718	8.4	150,687	71.0
多摩地域(郡部)	3,102	429	13.8	424	13.7	853	27.5	537	17.3	532	17.2	474	15.3	448	14.4	258	8.3	2,249	72.5
島 しょ	1,789	245	13.7	228	12.7	473	26.4	305	17.0	273	15.3	250	14.0	263	14.7	225	12.6	1,316	73.6
大島町	539	71	13.2	62	11.5	133	24.7	91	16.9	92	17.1	79	14.7	78	14.5	66	12.2	406	75.3
利島村	12	2	16.7	1	8.3	3	25.0	2	16.7	3	25.0	2	16.7	-	-	2	16.7	9	75.0
新島村	252	20	7.9	21	8.3	41	16.3	42	16.7	54	21.4	39	15.5	41	16.3	35	13.9	211	83.7
神津島村	107	4	3.7	12	11.2	16	15.0	17	15.9	15	14.0	16	15.0	26	24.3	17	15.9	91	85.0
三宅村	186	20	10.8	32	17.2	52	28.0	44	23.7	26	14.0	31	16.7	22	11.8	11	5.9	134	72.0
御蔵島村	5	1	20.0	-	-	1	20.0	-	-	-	-	1	20.0	2	40.0	1	20.0	4	80.0
八丈町	598	107	17.9	87	14.5	194	32.4	87	14.5	73	12.2	72	12.0	88	14.7	84	14.0	404	67.6
青ヶ島村	4	1	25.0	-	-	1	25.0	-	-	1	25.0	1	25.0	-	-	1	25.0	3	75.0
小笠原村	86	19	22.1	13	15.1	32	37.2	22	25.6	9	10.5	9	10.5	6	7.0	8	9.3	54	62.8

資料：東京都福祉保健局高齢社会対策部介護保険課ホームページ「介護保険事業状況報告(令和5年3月分)」



### 3 成人高齢保健等－(10)介護保険の認定状況－②第1号

令和5年3月末現在

区 分	第1号被保険者数	第1号被保険者認定者数		認定者の内訳(構成比)																	
				要支援						要介護											
				要支援1		要支援2		要支援計		要介護1		要介護2		要介護3		要介護4		要介護5		要介護計	
				人数	割合(%)	人数	割合(%)	人数	割合(%)	人数	割合(%)	人数	割合(%)	人数	割合(%)	人数	割合(%)	人数	割合(%)	人数	割合(%)
東京都	3,150,483	637,573	20.2	97,877	15.4	80,879	12.7	178,756	28.0	133,942	21.0	103,419	16.2	82,099	12.9	82,621	13.0	56,736	8.9	458,817	72.0
区 部	2,060,630	425,271	20.6	63,102	14.8	53,948	12.7	117,050	27.5	84,673	19.9	71,032	16.7	56,580	13.3	56,805	13.4	39,131	9.2	308,221	72.5
多摩地域(市部)	1,063,314	207,506	19.5	34,114	16.4	26,300	12.7	60,414	29.1	48,434	23.3	31,598	15.2	24,809	12.0	25,120	12.1	17,131	8.3	147,092	70.9
多摩地域(郡部)	17,820	3,035	17.0	421	13.9	412	13.6	833	27.4	534	17.6	519	17.1	463	15.3	435	14.3	251	8.3	2,202	72.6
島 しょ	8,719	1,761	20.2	240	13.6	219	12.4	459	26.1	301	17.1	270	15.3	247	14.0	261	14.8	223	12.7	1,302	73.9
大島町	2,699	530	19.6	70	13.2	61	11.5	131	24.7	90	17.0	91	17.2	76	14.3	76	14.3	66	12.5	399	75.3
利島村	74	12	16.2	2	16.7	1	8.3	3	25.0	2	16.7	3	25.0	2	16.7	-	-	2	16.7	9	75.0
新島村	1,032	245	23.7	18	7.3	20	8.2	38	15.5	41	16.7	53	21.6	39	15.9	41	16.7	33	13.5	207	84.5
神津島村	608	105	17.3	4	3.8	12	11.4	16	15.2	15	14.3	15	14.3	16	15.2	26	24.8	17	16.2	89	84.8
三宅村	922	184	20.0	20	10.9	30	16.3	50	27.2	44	23.9	26	14.1	31	16.8	22	12.0	11	6.0	134	72.8
御蔵島村	55	5	9.1	1	20.0	-	-	1	20.0	-	-	-	-	1	20.0	2	40.0	1	20.0	4	80.0
八丈町	2,831	592	20.9	105	17.7	83	14.0	188	31.8	87	14.7	73	12.3	72	12.2	88	14.9	84	14.2	404	68.2
青ヶ島村	37	4	10.8	1	25.0	-	-	1	25.0	-	-	1	25.0	1	25.0	-	-	1	25.0	3	75.0
小笠原村	461	84	18.2	19	22.6	12	14.3	31	36.9	22	26.2	8	9.5	9	10.7	6	7.1	8	9.5	53	63.1

資料：東京都福祉保健局高齢社会対策部介護保険課ホームページ「介護保険事業状況報告(令和5年3月分)」

### 3 成人高齢保健等－(10)介護保険の認定状況－③第2号

令和5年3月末現在

区 分	第2号 被保険者 認定者数	認定者の内訳(構成比)																	
		要支援						要介護											
		要支援1		要支援2		要支援計		要介護1		要介護2		要介護3		要介護4		要介護5		要介護計	
人数	割合 (%)	人数	割合 (%)	人数	割合 (%)	人数	割合 (%)	人数	割合 (%)	人数	割合 (%)	人数	割合 (%)	人数	割合 (%)	人数	割合 (%)		
東京都	14,005	1,196	8.5	1,788	12.8	2,984	21.3	2,254	16.1	2,938	21.0	2,055	14.7	1,804	12.9	1,970	14.1	11,021	78.7
区 部	9,290	770	8.3	1,155	12.4	1,925	20.7	1,411	15.2	1,959	21.1	1,397	15.0	1,224	13.2	1,374	14.8	7,365	79.3
多摩地域(市部)	4,620	413	8.9	612	13.2	1,025	22.2	836	18.1	963	20.8	644	13.9	565	12.2	587	12.7	3,595	77.8
多摩地域(郡部)	67	8	11.9	12	17.9	20	29.9	3	4.5	13	19.4	11	16.4	13	19.4	7	10.4	47	70.1
島 しょ	28	5	17.9	9	32.1	14	50.0	4	14.3	3	10.7	3	10.7	2	7.1	2	7.1	14	50.0
大島町	9	1	11.1	1	11.1	2	22.2	1	11.1	1	11.1	3	33.3	2	22.2	-	-	7	77.8
利島村	-	-	-	-	-	-	-	-	-	-	-	-	-	-	-	-	-	-	-
新島村	7	2	28.6	1	14.3	3	42.9	1	14.3	1	14.3	-	-	-	-	2	28.6	4	57.1
神津島村	2	-	-	-	-	-	-	2	100.0	-	-	-	-	-	-	-	-	2	100.0
三宅村	2	-	-	2	100.0	2	100.0	-	-	-	-	-	-	-	-	-	-	-	-
御蔵島村	-	-	-	-	-	-	-	-	-	-	-	-	-	-	-	-	-	-	-
八丈町	6	2	33.3	4	66.7	6	100.0	-	-	-	-	-	-	-	-	-	-	-	-
青ヶ島村	-	-	-	-	-	-	-	-	-	-	-	-	-	-	-	-	-	-	-
小笠原村	2	-	-	1	50.0	1	50.0	-	-	1	50.0	-	-	-	-	-	-	1	50.0

資料：東京都福祉保健局高齢社会対策部介護保険課ホームページ「介護保険事業状況報告(令和5年3月分)」

#### 4 職域保健一(1)従業者規模別事業所数・従事産業別事業所数

令和3年6月現在

区 分	従業者規模別事業所数											
	総数		1～4人		5～9人		10～19人		20～29人		30～49人	
	事業所数	割合(%)	事業所数	割合(%)	事業所数	割合(%)	事業所数	割合(%)	事業所数	割合(%)	事業所数	割合(%)
東京都	636,132	100.0	337,439	53.0	124,797	19.6	80,866	12.7	31,959	5.0	24,779	3.9
区 部	508,722	100.0	268,285	52.7	99,951	19.6	64,653	12.7	25,351	5.0	19,637	3.9
多摩地域(市部)	122,293	100.0	66,197	54.1	23,863	19.5	15,565	12.7	6,390	5.2	5,002	4.1
多摩地域(郡部)	2,864	100.0	1,444	50.4	606	21.2	413	14.4	149	5.2	112	3.9
島 しょ	2,253	100.0	1,513	67.2	377	16.7	235	10.4	69	3.1	28	1.2
大島町	579	100.0	400	69.1	90	15.5	53	9.2	17	2.9	12	2.1
利島村	39	100.0	25	64.1	8	20.5	5	12.8	1	2.6	-	-
新島村	247	100.0	164	66.4	46	18.6	26	10.5	8	3.2	2	0.8
神津島村	192	100.0	133	69.3	34	17.7	16	8.3	6	3.1	2	1.0
三宅村	262	100.0	192	73.3	31	11.8	27	10.3	6	2.3	3	1.1
御蔵島村	35	100.0	19	54.3	9	25.7	6	17.1	1	2.9	-	-
八丈町	565	100.0	371	65.7	100	17.7	58	10.3	19	3.4	6	1.1
青ヶ島村	22	100.0	14	63.6	3	13.6	4	18.2	1	4.5	-	-
小笠原村	312	100.0	195	62.5	56	17.9	40	12.8	10	3.2	3	1.0

区 分	従業者規模別事業所数						従事産業別事業所数		
	50～99人		100人以上		出向・派遣従業者のみ		第一次産業 (農業・林業等)	第二次産業 (製造業・建設業等)	第三次産業 (小売・サービス業等)
	事業所数	割合(%)	事業所数	割合(%)	事業所数	割合(%)			
東京都	16,189	2.5	13,750	2.2	6,353	1.0	601	80,172	555,359
区 部	13,275	2.6	11,828	2.3	5,742	1.1	309	61,614	446,799
多摩地域(市部)	2,817	2.3	1,876	1.5	583	0.5	245	17,323	104,725
多摩地域(郡部)	77	2.7	41	1.4	22	0.8	30	915	1,919
島 しょ	20	0.9	5	0.2	6	0.3	17	320	1,916
大島町	7	1.2	-	-	-	-	3	91	485
利島村	-	-	-	-	-	-	1	5	33
新島村	1	0.4	-	-	-	-	3	34	210
神津島村	1	0.4	-	-	-	-	-	28	164
三宅村	3	1.6	-	-	-	-	2	45	215
御蔵島村	-	-	-	-	-	-	-	2	33
八丈町	4	0.7	3	0.5	4	0.7	4	75	486
青ヶ島村	-	-	-	-	-	-	-	5	17
小笠原村	4	1.3	2	0.6	2	0.6	4	35	273

資料: 「令和3年 経済センサス-基礎調査 事業所に関する集計」(総務省・経済産業省)

注: 調査対象は公営含む全事業所

#### 4 職域保健－(2)従業者規模別従業者数

令和3年6月現在

区 分	総数		1～4人		5～9人		10～19人		20～29人		30～49人		50～99人		100人以上	
	従業者数	割合 (%)	従業者数	割合 (%)	従業者数	割合 (%)	従業者数	割合 (%)	従業者数	割合 (%)	従業者数	割合 (%)	従業者数	割合 (%)	従業者数	割合 (%)
東京都	10,093,781	100.0	724,523	7.2	820,762	8.1	1,094,437	10.8	761,195	7.5	935,897	9.3	1,112,034	11.0	4,644,933	46.0
区 部	8,493,109	100.0	578,383	6.8	656,873	7.7	874,210	10.3	603,745	7.1	742,114	8.7	913,163	10.8	4,124,621	48.6
多摩地域(市部)	1,552,683	100.0	139,874	9.0	157,476	10.1	211,558	13.6	152,293	9.8	188,366	12.1	192,282	12.4	510,834	32.9
多摩地域(郡部)	34,642	100.0	3,207	9.3	3,998	11.5	5,579	16.1	3,533	10.2	4,325	12.5	5,212	15.0	8,788	25.4
島 しょ	13,347	100.0	3,059	22.9	2,415	18.1	3,090	23.2	1,624	12.2	1,092	8.2	1,377	10.3	690	5.2
大島町	3,437	100.0	811	23.6	583	17.0	696	20.3	403	11.7	455	13.2	489	14.2	-	-
利島村	198	100.0	56	28.3	52	26.3	65	32.8	25	12.6	-	-	-	-	-	-
新島村	1,316	100.0	362	27.5	282	21.4	341	25.9	173	13.1	81	6.2	77	5.9	-	-
神津島村	986	100.0	278	28.2	212	21.5	209	21.2	145	14.7	87	8.8	55	5.6	-	-
三宅村	1,354	100.0	342	25.3	195	14.4	358	26.4	144	10.6	117	8.6	198	14.6	-	-
御蔵島村	211	100.0	46	21.8	57	27.0	83	39.3	25	11.8	-	-	-	-	-	-
八丈町	3,476	100.0	730	21.0	657	18.9	727	20.9	456	13.1	226	6.5	286	8.2	394	11.3
青ヶ島村	121	100.0	30	24.8	20	16.5	51	42.1	20	16.5	-	-	-	-	-	-
小笠原村	2,248	100.0	404	18.0	357	15.9	560	24.9	233	10.4	126	5.6	272	12.1	296	13.2

資料：「令和3年 経済センサス-基礎調査 事業所に関する集計」(総務省・経済産業省)

注：調査対象は公営含む全事業所

### Ⅲ 地域ケアシステム



# 1 国民健康保険加入状況等－(1)国民健康保険加入状況・生活保護の状況等

区 分	令和5年3月31日現在			令和4年度当初予算(単位:千円)			生活保護(令和4年度平均)		
	世帯数	被保険者数	加入率(%)	国民健康保険	後期高齢者医療	介護保険	世帯数	人員	保護率(‰) (人口千対)
総 数	2,536,686	3,822,853	・	...	...	...	...	...	...
東 京 都	1,914,174	2,607,652	18.80	...	...	...	231,513	278,161	19.8
区 部	1,343,413	1,787,535	18.62	...	...	...	171,198	203,105	20.9
多摩地域(市部)	557,386	799,814	...	402,697,563	117,722,116	335,222,454	59,190	73,630	17.4
多摩地域(郡部)	8,389	12,948	...	6,879,709	1,706,958	5,381,524	696	949	17.4
島 しょ	4,986	7,355	...	4,471,799	742,811	3,238,897	430	478	20.1
大島町	1,454	2,026	29.07	1,358,000	263,570	950,415	127	147	21.5
利島村	50	83	27.76	75,095	6,397	49,874	-	-	-
新島村	478	727	30.23	565,035	91,086	480,854	17	20	8.7
神津島村	401	694	39.23	359,481	43,720	237,718	15	15	8.4
三宅村	424	558	25.19	428,430	78,543	329,325	45	50	22.7
御蔵島村	57	95	34.42	70,345	4,530	11,380	-	-	-
八丈町	1,583	2,260	32.96	1,219,546	220,464	1,067,364	205	223	32.5
青ヶ島村	27	35	23.97	59,368	3,918	20,234	1	1	5.8
小笠原村	512	877	34.77	336,499	30,583	91,733	20	21	7.2
公 営	1,914,174	2,607,652	18.80						
組 合	622,512	1,215,201	...						

- 注 1: 加入率は、「(被保険者数/令和5年4月1日の住民基本台帳による人口(日本人及び外国人))×100」により算出  
 2: 公営とは、市町村運営分  
 3: 組合とは、「東京建設業健康保険組合」等の国民健康保険組合  
 4: 国民健康保険の当初予算は事業勘定会計の額  
 5: 生活保護欄の総和及び平均値は、端数処理により必ずしも一致しない。

資料: 「福祉・衛生 統計年報(令和4年度)」(東京都福祉局・保健医療局)  
 令和4年度当初予算額については、各市町村ホームページ

## 2 心身障害者保健医療福祉－(1)医療助成対象者数推移

各年度2月末現在

区 分	平成30年度	令和元年度	令和2年度	令和3年度	令和4年度
東京都	106,401	106,553	106,222	105,681	104,419
区 部	70,124	69,940	69,596	69,208	68,257
多摩地域(市部)	35,303	35,661	35,700	35,539	35,243
多摩地域(郡部)	710	704	698	705	695
島 しょ	264	248	228	229	224
大島町	81	82	83	82	78
利島村	3	2	1	1	1
新島村	32	29	29	30	31
神津島村	16	16	15	15	14
三宅村	26	25	16	16	15
御蔵島村	4	4	3	4	4
八丈町	87	75	69	69	69
青ヶ島村	3	2	-	-	-
小笠原村	12	13	12	12	12

資料：「福祉・衛生 統計年報(令和4年度)」(東京都福祉局・保健医療局)



## 2 心身障害者保健医療福祉－(2)その他地域ケアシステム

令和4年度末現在

区 分	愛の手帳交付数	自立支援医療(育成医療) 受給者証交付数	身体障害者手帳交付数
東京都	100,907	…	486,142
区 部	63,065	…	333,570
多摩地域(市部)	36,879	85	148,138
多摩地域(郡部)	693	1	2,746
島 しょ	260	3	1,688
大島町	103	3	642
利島村	6	—	21
新島村	18	—	256
神津島村	18	—	142
三宅村	33	—	83
御蔵島村	2	—	6
八丈町	74	—	371
青ヶ島村	—	—	12
小笠原村	6	—	155

資料：「福祉・衛生 統計年報(令和4年度)」(東京都福祉局・保健医療局)  
自立支援医療(育成医療)受給者証交付数については、福祉局子供・子育て支援部家庭支援課調べ

### 3 精神保健一(1)精神障害者保健福祉手帳交付件数推移

#### (2)自立支援医療(精神通院医療)公費負担承認件数推移

区 分	精神障害者保健福祉手帳 交付件数					自立支援医療(精神通院医療) 公費負担承認件数				
	平成30年度	令和元年度	令和2年度	令和3年度	令和4年度	平成30年度	令和元年度	令和2年度	令和3年度	令和4年度
東 京 都	61,187	68,696	63,929	80,768	80,014	226,704	234,989	139,491	257,755	279,648
区 部	39,895	44,450	41,525	52,462	52,240	150,105	155,154	91,773	170,950	185,553
多摩地域(市部)	20,932	23,804	22,016	27,813	27,319	75,317	78,534	46,723	85,405	92,577
多摩地域(郡部)	269	307	288	358	343	982	989	725	1,072	1,162
島 し よ	91	135	100	135	112	300	312	270	328	356
大島町	30	43	29	44	36	111	108	86	123	128
利島村	0	3	-	3	-	5	5	1	8	11
新島村	7	16	11	18	13	26	20	31	30	29
神津島村	4	5	3	6	7	8	10	8	7	15
三宅村	12	11	13	9	13	33	33	27	29	47
御蔵島村	1	1	-	1	-	3	11	2	4	4
八丈町	31	45	35	44	37	100	109	101	112	108
青ヶ島村	0	0	-	-	-	1	-	-	-	-
小笠原村	6	11	9	10	6	13	16	14	15	14

資料:「福祉・衛生 統計年報(平成30年度～令和4年度)」(東京都福祉局・保健医療局)  
 自立支援医療(精神通院医療)公費負担承認件数については、東京都中部総合精神保健福祉センター事務室調べ

#### 4 難病(特殊疾病)対策一(1)難病認定患者数推移

各年度末日現在

区 分	平成30年度 (345疾患)	令和元年度 (347疾患)	令和2度 (347疾患)	令和3年度 (352疾患)	令和4年度 (352疾患)
東 京 都	121,940	125,929	137,173	133,392	137,564
区 部	83,110	85,808	93,434	90,698	93,460
多摩地域(市部)	38,006	39,284	42,815	41,831	43,190
多摩地域(郡部)	603	622	672	636	679
島 しょ	221	215	252	227	235
大島町	74	68	87	76	76
利島村	-	-	1	1	2
新島村	22	21	24	25	22
神津島村	14	16	21	20	20
三宅村	35	30	28	22	23
御蔵島村	1	1	1	1	1
八丈町	66	67	77	69	76
青ヶ島村	1	1	1	1	1
小笠原村	8	11	12	12	14

資料：「福祉・衛生 統計年報(平成30年度～令和4年度)」(東京都福祉局・保健医療局)

4 難病(特殊疾病)対策一(2)系統別難病認定患者数

区 分	令和4年度(令和5年3月31日現在)															
	総 数	国指定338疾患														都単独
		血液疾患	免疫疾患	呼吸器疾患	循環器疾患	消化器疾患	骨・関節疾患	染色体・遺伝子異常	皮膚・結合組織疾患	腎・泌尿器疾患	内分泌疾患	聴覚・平衡機能疾患	視覚疾患	神経・筋疾患	代謝疾患	都単独疾患等(注)
東京都	137,564	2,904	25,578	4,199	2,510	23,915	6,106	172	1,460	5,016	3,158	2,774	2,233	28,625	1,064	30,606
区 部	93,460	2,002	17,584	2,768	1,708	16,645	4,065	98	1,023	3,500	2,217	1,920	1,464	18,704	718	20,951
多摩地域(市部)	43,190	888	7,856	1,401	789	7,132	1,985	73	429	1,485	923	844	753	9,723	337	9,411
多摩地域(郡部)	679	11	100	26	9	112	48	1	5	21	13	8	14	136	5	178
島 しょ	235	3	38	4	4	26	8	-	3	10	5	2	2	62	4	66
大島町	76	1	12	1	2	8	4	-	-	5	2	-	-	13	3	25
利島村	2	-	-	-	-	1	-	-	-	-	-	-	-	1	-	-
新島村	22	1	2	2	-	2	1	-	1	-	-	-	-	10	-	3
神津島村	20	-	4	-	-	3	-	-	-	1	2	-	-	5	-	5
三宅村	23	1	5	-	-	3	-	-	1	-	-	-	1	6	-	6
御蔵島村	1	-	-	-	-	1	-	-	-	-	-	-	-	-	-	-
八丈町	76	-	14	1	1	6	3	-	1	1	1	2	1	21	1	25
青ヶ島村	1	-	-	-	-	-	-	-	-	-	-	-	-	-	-	1
小笠原村	14	-	1	-	1	2	-	-	-	3	-	-	-	6	-	1

注1: 都単独疾患等には、都単独医療費助成対象疾患のほか、国の特定疾患治療研究事業対象疾病、特殊医療費助成対象疾病、国指定疾患の経過措置対象患者数を含む。

2: 複数の分類に属する疾病については、各分類に重複計上している。

資料:「福祉・衛生 統計年報(令和4年度)」(東京都福祉局・保健医療局)

## 5 結核対策－(1)結核罹患率・有病率・死亡率推移

(単位:人口10万対)

区 分	結核罹患率					結核有病率					結核死亡率				
	平成29年	平成30年	令和元年	令和2年	令和3年	平成29年	平成30年	令和元年	令和2年	令和3年	平成29年	平成30年	令和元年	令和2年	令和3年
東京都	16.1	14.2	13.0	11.4	10.2	10.6	9.6	8.7	7.9	6.9	1.8	1.6	1.5	1.5	1.5
区 部	17.7	16.0	14.3	13.0	11.0	11.7	10.4	9.6	8.9	7.5	1.9	1.7	1.5	1.5	1.5
多摩地域(市部)	12.6	10.3	9.8	7.7	8.2	8.2	7.7	6.8	5.4	5.7	1.7	1.3	1.3	1.4	1.3
多摩地域(郡部)	12.1	14.0	21.2	10.7	12.7	6.9	10.5	3.5	8.9	7.3	6.9	1.7	1.8	1.7	1.8
島 しょ	-	7.9	12.0	-	4.1	7.8	-	-	-	-	-	3.9	-	4.1	-
大島町	-	-	13.8	-	14.3	13.1	-	-	-	-	-	-	-	14.3	-
利島村	-	-	-	-	-	-	-	-	-	-	-	-	-	-	-
新島村	-	-	-	-	-	-	-	-	-	-	-	-	-	-	-
神津島村	-	-	-	-	-	-	-	-	-	-	-	-	-	-	-
三宅村	-	-	-	-	-	-	-	-	-	-	-	-	-	-	-
御蔵島村	-	-	-	-	-	-	-	-	-	-	-	-	-	-	-
八丈町	-	27.6	28.1	-	-	13.6	-	-	-	-	-	13.8	-	-	-
青ヶ島村	-	-	-	-	-	-	-	-	-	-	-	-	-	-	-
小笠原村	-	-	-	-	-	-	-	-	-	-	-	-	-	-	-

注: 死亡率は、「結核死亡者数/人口×100,000」により算出

資料: 「人口動態統計 平成29年～令和3年」(東京都福祉保健局総務部総務課)  
「東京都における結核の概況 平成29年～令和3年」(東京都健康安全研究センター)

## 5 結核対策－(2)結核統計指標

令和3年

区 分	人口 (10月1日現在)	新登録 結核患者数	結核罹患率 (人口10万対)	年末時 活動性 結核患者数	結核有病率 (人口10万対)	新登録 喀痰塗抹 陽性患者数	結核 死亡者数	結核死亡率 (人口10万対)
東京都	14,028,589	1,429	10.2	973	6.9	545	203	1.4
区 部	9,702,947	1,071	11.0	729	7.5	408	147	1.5
多摩地域(市部)	4,246,402	350	8.2	240	5.7	133	55	1.3
多摩地域(郡部)	55,116	7	12.7	4	7.3	3	1	1.8
島 しょ	24,124	1	4.1	-	-	1	-	-
大島町	6,982	1	14.3	-	-	1	-	-
利島村	349	-	-	-	-	-	-	-
新島村	2,366	-	-	-	-	-	-	-
神津島村	1,842	-	-	-	-	-	-	-
三宅村	2,250	-	-	-	-	-	-	-
御蔵島村	317	-	-	-	-	-	-	-
八丈町	6,931	-	-	-	-	-	-	-
青ヶ島村	177	-	-	-	-	-	-	-
小笠原村	2,910	-	-	-	-	-	-	-

注：死亡率は、「(結核死亡者数/人口)×100,000」により算出

資料：「人口動態統計 令和3年」(東京都福祉保健局総務部総務課)  
「東京都における結核の概況 令和3年(2021年)」(東京都健康安全研究センター)

## 6 エイズ対策－(1)エイズ患者数・HIV感染者数・エイズ拠点病院数等

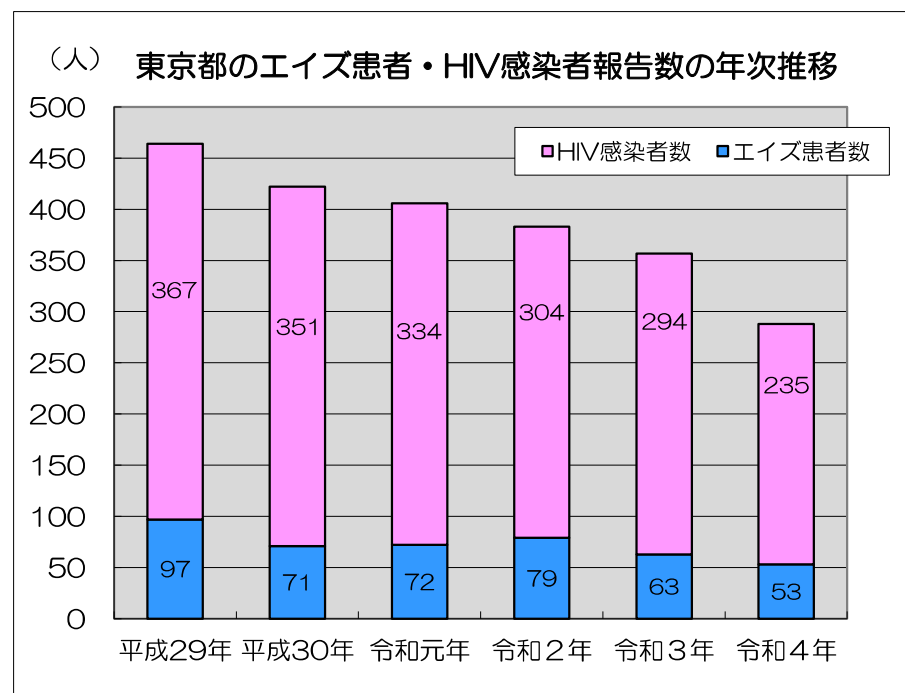
区 分		平成29年	平成30年	令和元年	令和2年	令和3年	令和4年
東 京 都	エイズ患者(発生)数	97	71	72	79	63	53
	HIV感染者(発生)数	367	351	334	304	294	235
	合計	464	422	406	383	357	288

注：患者数・感染者数については、市町村別のデータは無し

資料：東京都福祉保健局健康安全部感染症対策課エイズ対策担当ホームページ

令和5年10月1日現在

区 分	エイズ診療拠点病院数	エイズ診療連携病院数
東 京 都	42	8
区 部	31	5
多摩地域(市部)	11	3
多摩地域(郡部)	－	－
島 しょ	－	－
大島町	－	－
利島村	－	－
新島村	－	－
神津島村	－	－
三宅村	－	－
御蔵島村	－	－
八丈町	－	－
青ヶ島村	－	－
小笠原村	－	－



資料：東京都福祉保健局健康安全部感染症対策課エイズ対策担当ホームページ

7 感染症対策－(1)定期予防接種実施率－①結核(BCG)、急性灰白髄炎(ポリオ)

令和4年度

区 分	結核(BCG)			急性灰白髄炎(ポリオ)					
	対象人員	実施 実人員	実施率 (%)	第1期初回計			第1期追加		
				対象人員	実施 実人員	実施率 (%)	対象人員	実施 実人員	実施率 (%)
東 京 都	92,143	90,713	98.4	87,657	13	0.0	30,272	63	0.2
区 部	66,575	65,338	98.1	64,806	12	0.0	22,277	53	0.2
多摩地域(市部)	25,214	25,024	99.2	22,851	1	0.0	7,995	10	0.1
多摩地域(郡部)	235	235	100.0	-	-	-	-	-	-
島 しょ	119	116	97.5	-	-	-	-	-	-
大島町	28	28	100.0	-	-	-	-	-	-
利島村	2	2	100.0	-	-	-	-	-	-
新島村	12	11	91.7	-	-	-	-	-	-
神津島村	14	9	64.3	-	-	-	-	-	-
三宅村	9	8	88.9	-	-	-	-	-	-
御蔵島村	-	-	-	-	-	-	-	-	-
八丈町	31	31	100.0	-	-	-	-	-	-
青ヶ島村	3	3	100.0	-	-	-	-	-	-
小笠原村	20	24	120.0	-	-	-	-	-	-

注1: 数値「0.0」は、0.05未満

2: 実績はあるが対象人員が得られない場合は、実施率を不明としている。

3: 定期予防接種の対象人口は各年度に新規に予防接種対象者に該当した人口であることに対し、実施人口は各年度における接種対象者全体の中の予防接種を受けた人員であるため、実施率は100%を超える場合がある

資料: 「福祉・衛生 統計年報(令和4年度)」(東京都福祉局・保健医療局)



7 感染症対策－(1)定期予防接種実施率－②四種混合、麻しん・風しん、日本脳炎

令和4年度

区 分	四種混合						麻しん・風しん		日本脳炎		
	第1期初回計			第1期追加			第1期	第2期	第1期初回計	第1期追加	第2期
	対象 延人員	実施 実人員	実施率 (%)	対象人員	実施 実人員	実施率 (%)	実施率 (%)	実施率 (%)	実施率 (%)	実施率 (%)	実施率 (%)
東 京 都	277,839	273,629	98.5	94,869	88,520	93.3	96.5	91.8	99.7	113.0	92.4
区 部	201,504	197,395	98.0	68,391	62,767	91.8	96.1	91.4	99.4	110.8	93.6
多摩地域(市部)	75,317	75,168	99.8	26,077	25,368	97.3	97.5	93.0	100.5	118.1	90.3
多摩地域(郡部)	661	726	109.8	259	246	95.0	91.4	90.7	108.7	121.1	87.4
島 しょ	357	340	95.2	142	139	97.9	97.8	91.0	90.8	102.3	82.4
大島町	90	82	91.1	30	27	90.0	100.0	88.6	95.7	119.1	51.2
利島村	4	4	100.0	-	-	-	100.0	-	100.0	100.0	100.0
新島村	36	36	100.0	8	9	112.5	125.0	100.0	113.9	164.3	266.7
神津島村	37	31	83.8	15	15	100.0	86.7	65.0	87.5	84.6	72.7
三宅村	28	25	89.3	19	18	94.7	100.0	100.0	100.0	100.0	121.1
御蔵島村	3	3	100.0	1	1	100.0	100.0	83.3	100.0	100.0	100.0
八丈町	85	85	100.0	50	50	100.0	100.0	96.4	76.5	94.8	88.8
青ヶ島村	9	9	100.0	-	-	-	-	-	-	-	100.0
小笠原村	65	65	100.0	19	19	100.0	88.5	100.0	91.9	82.2	86.8

資料：「福祉・衛生 統計年報(令和4年度)」(東京都福祉局・保健医療局)

8 リハビリテーション(1)施設基準を受けている保険医療機関数

令和5年6月1日現在

区 分	医療 機関数	施設基準を受けている医療機関数																			
		回復期 リハビリテーション 病棟入院科					心大血管疾患 リハビリテー ション		脳血管疾患等 リハビリテー ション			運動器 リハビリテー ション			呼吸器 リハビリ テーション		精神科 作業療法	精神科 デイ・ケア		精神科 ナイト・ ケア	精神科 デイ・ ナイト・ ケア
		I	II	III	IV	V	I	II	I	II	III	I	II	III	I	II		小規模	大規模		
島 しょ	2	-	-	-	-	-	-	-	-	-	2	-	-	2	-	2	-	1	-	-	-
大島町	1	-	-	-	-	-	-	-	-	-	1	-	-	1	-	1	-	1	-	-	-
利島村	-	-	-	-	-	-	-	-	-	-	-	-	-	-	-	-	-	-	-	-	-
新島村	-	-	-	-	-	-	-	-	-	-	-	-	-	-	-	-	-	-	-	-	-
神津島村	-	-	-	-	-	-	-	-	-	-	-	-	-	-	-	-	-	-	-	-	-
三宅村	-	-	-	-	-	-	-	-	-	-	-	-	-	-	-	-	-	-	-	-	-
御蔵島村	-	-	-	-	-	-	-	-	-	-	-	-	-	-	-	-	-	-	-	-	-
八丈町	1	-	-	-	-	-	-	-	-	-	1	-	-	1	-	1	-	-	-	-	-
青ヶ島村	-	-	-	-	-	-	-	-	-	-	-	-	-	-	-	-	-	-	-	-	-
青ヶ島村	-	-	-	-	-	-	-	-	-	-	-	-	-	-	-	-	-	-	-	-	-

資料：「医療機関名簿 令和5年」(東京都保健医療局医療政策部医療人材課)