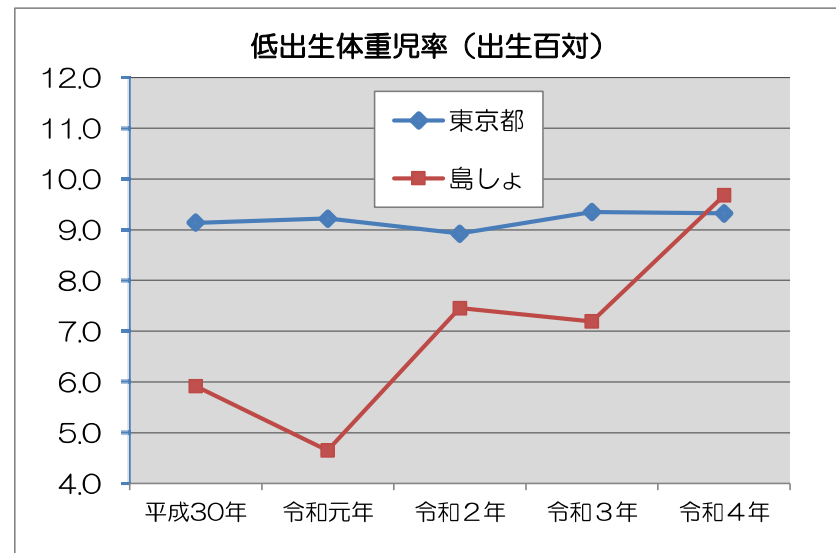


Ⅱ ライフステージに応じた保健対策

1 母子保健一(1)低出生体重児数及び率推移

(単位:上段—数、下段—出生百対)

区 分	平成30年	令和元年	令和2年	令和3年	令和4年
東京都	9,790	9,386	8,894	8,920	8,492
	9.1	9.2	8.9	9.3	9.3
区 部	7,044	6,801	6,470	6,536	6,162
	9.1	9.3	8.9	9.4	9.3
多摩地域(市部)	2,704	2,553	2,387	2,358	2,296
	9.2	9.1	9.0	9.2	9.3
多摩地域(郡部)	32	24	25	16	22
	10.3	9.0	10.1	6.3	9.7
島しょ地域	10	8	12	10	12
	5.9	4.7	7.5	7.2	9.7
大島町	5	—	3	2	1
	14.7	—	7.9	6.3	3.1
利島村	—	—	—	—	—
	—	—	—	—	—
新島村	5	7	7	1	1
	—	16.7	12.5	9.1	10.0
神津島村	1	1	1	—	2
	7.1	12.5	7.1	—	16.7
三宅村	1	—	—	—	—
	4.8	—	—	—	—
御蔵島村	—	—	1	—	—
	—	—	50.0	—	—
八丈町	3	4	2	6	5
	5.3	8.0	4.9	13.0	16.1
青ヶ島村	—	—	—	—	—
	—	—	—	—	—
小笠原村	—	—	3	1	3
	—	—	9.7	5.0	13.0



低出生体重児
 出生体重が2,500g未満の新生児

資料:「人口動態統計年報(確定数)」(各年) 東京都保健医療局

1 母子保健－(2)周産期死亡数及び率推移、新生児死亡数及び率推移

(単位:上段－数、下段－出産千対)

区 分	周産期死亡数及び率				
	平成30年	令和元年	令和2年	令和3年	令和4年
東京都	315	308	296	282	297
	2.9	3.0	3.0	2.9	3.3
区 部	233	219	203	198	214
	3.0	3.0	2.8	2.8	3.2
多摩地域(市部)	82	86	91	82	81
	2.8	3.1	3.4	3.2	3.3
多摩地域(郡部)	－	2	1	－	2
	－	7.4	4.0	－	8.8
島しょ地域	－	1	1	2	－
	－	5.8	6.2	14.3	－
大島町	－	－	－	1	－
	－	－	－	31.3	－
利島村	－	－	－	－	－
	－	－	－	－	－
新島村	－	－	1	－	－
	－	－	58.8	－	－
神津島村	－	－	－	－	－
	－	－	－	－	－
三宅村	－	－	－	－	－
	－	－	－	－	－
御蔵島村	－	－	－	－	－
	－	－	－	－	－
八丈町	－	1	－	1	－
	－	19.6	－	21.3	－
青ヶ島村	－	－	－	－	－
	－	－	－	－	－
小笠原村	－	－	－	－	－
	－	－	－	－	－

(単位:上段－数、下段－出生千対)

区 分	新生児死亡数及び率				
	平成30年	令和元年	令和2年	令和3年	令和4年
東京都	71	59	61	68	74
	0.7	0.6	0.6	0.7	0.8
区 部	51	49	40	51	60
	0.7	0.7	0.6	0.7	0.9
多摩地域(市部)	20	10	21	16	13
	0.7	0.4	0.8	0.6	0.5
多摩地域(郡部)	－	－	－	－	1
	－	－	－	－	4.4
島しょ地域	－	－	－	1	－
	－	－	－	7.2	－
大島町	－	－	－	1	－
	－	－	－	31.3	－
利島村	－	－	－	－	－
	－	－	－	－	－
新島村	－	－	－	－	－
	－	－	－	－	－
神津島村	－	－	－	－	－
	－	－	－	－	－
三宅村	－	－	－	－	－
	－	－	－	－	－
御蔵島村	－	－	－	－	－
	－	－	－	－	－
八丈町	－	－	－	－	－
	－	－	－	－	－
青ヶ島村	－	－	－	－	－
	－	－	－	－	－
小笠原村	－	－	－	－	－
	－	－	－	－	－

注1: 周産期とは、妊娠22週から出生後7日未満までの期間

注2: 新生児とは、出生後28日を経過しない乳児

注3: 出産千対の出産とは、「出生数+妊娠満22週以降の死産数」

資料:「人口動態統計年報(確定数)」(各年) 東京都保健医療局

1 母子保健－(3)給付認定数(小児慢性特定疾病・大気汚染医療費助成)

区 分	小児慢性特定疾病医療費助成給付認定数(令和3年度)																	大気汚染医療費助成認定患者数(令和4年度末)	
	総数	悪性 新生物	慢性 腎疾患	慢性 呼吸器 疾患	慢性 心疾患	内分泌 疾患	膠原病	糖尿病	先天性 代謝異常	血液 疾患	免疫 疾患	神経・ 筋疾患	慢性 消化器 疾患	染色体又は 遺伝子に 変化を伴う 症候群	皮膚 疾患	骨系統 疾患	脈管系 疾患	総数	17歳以下 (再掲)
東 京 都	7,077	1,077	341	265	1,416	1,039	237	443	197	194	80	812	535	223	31	151	36	47,442	1,710
区 部	4,050	624	187	171	773	614	147	269	124	120	55	431	285	131	20	74	25	30,682	446
多摩地域(市部)	2,991	445	152	92	641	415	88	172	72	74	25	380	247	89	11	77	11	16,535	1,260
多摩地域(郡部)	24	6	2	1	-	8	-	2	1	-	-	-	2	2	-	-	-	163	3
島しょ地域	12	2	-	1	2	2	2	-	-	-	-	1	1	1	-	-	-	62	1
大島町	1	-	-	-	-	-	-	-	-	-	-	1	-	-	-	-	-	15	1
利島村	-	-	-	-	-	-	-	-	-	-	-	-	-	-	-	-	-	-	-
新島村	2	1	-	1	-	-	-	-	-	-	-	-	-	-	-	-	-	8	-
神津島村	1	-	-	-	1	-	-	-	-	-	-	-	-	-	-	-	-	3	-
三宅村	1	-	-	-	1	-	-	-	-	-	-	-	-	-	-	-	-	10	-
御蔵島村	-	-	-	-	-	-	-	-	-	-	-	-	-	-	-	-	-	1	-
八丈町	6	1	-	-	-	2	2	-	-	-	-	-	1	-	-	-	-	22	-
青ヶ島村	-	-	-	-	-	-	-	-	-	-	-	-	-	-	-	-	-	-	-
小笠原村	1	-	-	-	-	-	-	-	-	-	-	-	-	1	-	-	-	3	-

資料：1 「母子保健事業報告年報 令和4年版」東京都福祉保健局少子社会対策部家庭支援課
 2 東京都保健医療局ホームページ「大気汚染医療費助成認定患者数」(東京都保健医療局健康安全部環境保健衛生課)

1 母子保健－(4)母子保健事業の状況(その1)

区 分	令和3年度																令和4年度
	妊娠届出数	妊婦健康診査受診率(%)														母親学級 (両親学級を含む)	新生児 訪問
		第1回	第2回	第3回	第4回	第5回	第6回	第7回	第8回	第9回	第10回	第11回	第12回	第13回	第14回	開催数	初回被訪問 実人員
東京都	103,440	92.0	91.9	90.8	90.1	89.3	87.9	85.6	81.1	75.6	70.9	65.0	53.9	38.0	21.9	3,578	73,020
区 部	77,241	92.3	92.2	91.1	90.4	89.3	87.9	85.3	80.4	74.5	69.4	63.4	52.2	36.7	21.2	2,756	52,037
多摩地域(市部)	25,835	91.0	90.9	90.0	89.3	88.9	88.1	86.6	83.0	78.9	75.3	69.9	58.7	41.7	23.9	722	20,743
多摩地域(郡部)	239	93.7	90.0	90.0	90.8	92.5	89.5	90.0	90.4	87.9	85.4	85.8	76.6	61.5	42.3	37	159
島しょ地域	125	88.0	88.0	91.2	92.0	93.6	87.2	78.4	70.4	56.8	52.8	46.4	39.2	24.0	10.4	63	81
大島町	30	76.7	86.7	83.3	80.0	83.3	83.3	76.7	66.7	46.7	46.7	46.7	33.3	20.0	13.3	2	22
利島村	2	100.0	-	-	-	50.0	-	-	-	-	-	-	-	-	-	-	-
新島村	14	64.3	57.1	64.3	50.0	42.9	50.0	64.3	64.3	42.9	28.6	14.3	14.3	7.1	7.1	2	11
神津島村	12	66.7	83.3	75.0	100.0	100.0	100.0	91.7	83.3	75.0	75.0	66.7	66.7	58.3	25.0	2	1
三宅村	12	100.0	100.0	125.0	141.7	125.0	100.0	83.3	83.3	58.3	58.3	41.7	33.3	25.0	8.3	2	11
御蔵島村	1	-	100.0	100.0	100.0	100.0	100.0	100.0	100.0	-	-	-	-	-	-	-	-
八丈町	31	96.8	90.3	93.5	96.8	100.0	96.8	80.6	74.2	80.6	74.2	67.7	58.1	25.8	-	7	36
青ヶ島村	5	100.0	60.0	60.0	20.0	40.0	40.0	40.0	20.0	20.0	20.0	20.0	20.0	-	-	2	-
小笠原村	18	116.7	122.2	127.8	127.8	133.3	111.1	94.4	77.8	50.0	44.4	38.9	33.3	27.8	22.2	46	-

注 1: 妊婦健康診査受診率は、東京都国民健康保険団体連合会で受理した受診票数が妊娠届出数を上回ると、100%を超える場合がある。

注 2: 妊娠届の提出時期や出産の時期によっては、妊婦健康診査受診回数異なる場合がある。

資料: 「母子保健事業報告年報 令和4年版」(東京都福祉保健局 少子社会対策部家庭支援課)

「福祉・衛生 統計年報(令和4年度)」(東京都福祉局・保健医療局)

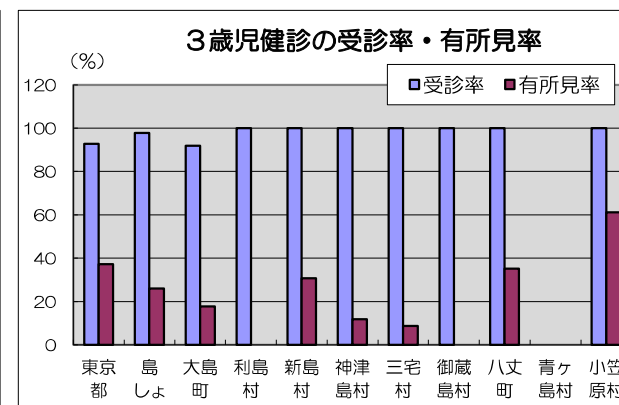
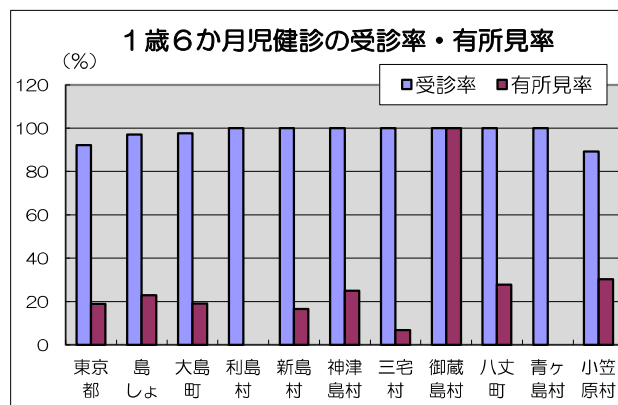
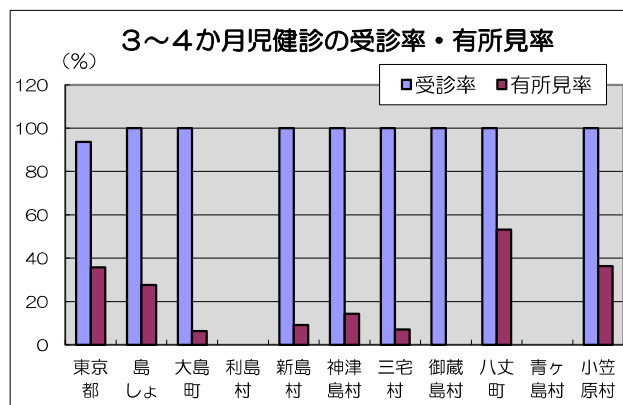
1 母子保健－(4)母子保健事業の状況(その2)

令和3年度

区 分	3～4か月児健康診査					1歳6か月児健康診査					3歳児健康診査				
	対象者数 (通知発送 数)	受診者数	受診率 (%)	有所見者数	有所見率 (%)	対象者数 (通知発送 数・受診票 交付数)	受診者数	受診率 (%)	有所見者数	有所見率 (%)	対象者数 (通知発送 数)	受診者数	受診率 (%)	有所見者数	有所見率 (%)
東京都	98,740	92,424	93.6	33,146	35.9	101,535	93,557	92.1	17,642	18.9	108,710	100,775	92.7	37,517	37.2
区 部	71,960	66,677	92.7	25,478	38.2	72,034	65,778	91.3	10,977	16.7	75,721	69,948	92.4	27,108	38.8
多摩地域(市部)	26,383	25,358	96.1	7,554	29.8	29,069	27,363	94.1	6,563	24.0	32,471	30,329	93.4	10,277	33.9
多摩地域(郡部)	256	248	96.9	75	30.2	265	254	95.8	65	25.6	337	321	95.3	86	26.8
島しょ地域	141	141	100.0	39	27.7	167	162	97.0	37	22.8	181	177	97.8	46	26.0
大島町	32	32	100.0	2	6.3	43	42	97.7	8	19.0	49	45	91.8	8	17.8
利島村	-	-	-	-	-	3	3	100.0	-	-	3	3	100.0	-	-
新島村	11	11	100.0	1	9.1	18	18	100.0	3	16.7	13	13	100.0	4	30.8
神津島村	14	14	100.0	2	14.3	12	12	100.0	3	25.0	17	17	100.0	2	11.8
三宅村	14	14	100.0	1	7.1	15	15	100.0	1	6.7	23	23	100.0	2	8.7
御蔵島村	1	1	100.0	-	-	2	2	100.0	2	100.0	4	4	100.0	-	-
八丈町	47	47	100.0	25	53.2	36	36	100.0	10	27.8	54	54	100.0	19	35.2
青ヶ島村	-	-	-	-	-	1	1	100.0	-	-	-	-	-	-	-
小笠原村	22	22	100.0	8	36.4	37	33	89.2	10	30.3	18	18	100.0	11	61.1

注：受診率については、受診者が対象者数を上回ると、100%を超える場合がある。

資料：「母子保健事業報告年報 令和4年版」(東京都福祉保健局少子社会対策部家庭支援課)



1 母子保健－(5)乳幼児のむし歯の状況

令和4年度

区 分	1歳6か月児歯科健康診査						3歳児歯科健康診査					
	受診者数	受診率 (%)	むし歯のある者総数	う蝕有病者率 (%)	むし歯総数	1人当たりむし歯数	受診者数	受診率 (%)	むし歯のある者総数	う蝕有病者率 (%)	むし歯総数	1人当たりむし歯数
東京都	86,084	89.5	433	0.5	1,120	0.01	96,334	94.5	4,784	5.0	14,182	0.15
区 部	59,563	87.3	301	0.5	771	0.01	66,373	93.6	3,163	4.8	9,315	0.14
多摩地域(市部)	26,130	95.1	130	0.5	346	0.01	29,461	96.6	1,581	5.4	4,725	0.16
多摩地域(郡部)	243	89.3	2	0.8	3	0.01	317	99.4	26	8.2	114	0.36
島しょ地域	148	98.0	-	-	-	-	183	96.8	14	7.7	28	0.15
大島町	43	97.7	-	-	-	-	51	98.1	1	2.0	1	0.02
利島村	-	-	-	-	-	-	4	100.0	-	-	-	-
新島村	10	100.0	-	-	-	-	18	100.0	1	5.6	2	0.11
神津島村	8	88.9	-	-	-	-	8	72.7	-	-	1	-
三宅村	16	100.0	-	-	-	-	18	100.0	5	27.8	10	0.56
御蔵島村	3	100.0	-	-	-	-	5	100.0	-	-	-	-
八丈町	51	98.1	-	-	-	-	46	95.8	4	8.7	6	0.13
青ヶ島村	-	-	-	-	-	-	1	100.0	-	-	-	-
小笠原村	17	100.0	-	-	-	-	32	100.0	3	9.4	8	0.25

資料：「東京の歯科保健－東京都歯科保健医療関係資料集－令和4年11月」(東京都福祉保健局医療政策部医療政策課)

区 分	5歳児歯科健康診査			
	受診者数	むし歯のある者総数	う蝕有病者率 (%)	1人当たりむし歯数
区部(23区のうち21区)	29,961	5,212	17.4	0.55
多摩地域(市部)	27,000	5,264	19.5	0.67
多摩地域(郡部)	334	80	24.0	0.99
島しょ地域	165	43	26.1	1.08
大島町	42	14	33.3	1.19
利島村	1	-	-	-
新島村	14	3	21.4	1.21
神津島村	13	4	30.8	1.23
三宅村	13	3	23.1	1.31
御蔵島村	4	1	25.0	0.75
八丈町	55	11	20.0	1.02
青ヶ島村	1	-	-	-
小笠原村	22	7	31.8	0.86

- 注1: 5歳児については、保育所及び幼稚園からデータの提供があったものの集計である。
 注2: 5歳児のデータのうち、区部は以下の21区から提供を受けた。
 (千代田、中央、港、新宿、文京、台東、墨田、江東、目黒、大田、世田谷、中野、杉並、豊島、北、荒川、板橋、練馬、足立、葛飾、江戸川)
 注3: 5歳児のデータのうち、多摩地域は各保健所及び医療政策部医療政策課から収集した。

1 母子保健－(6)保育所数、入所児童数、病児・病後児保育事業実施施設数

区 分	保育所数(令和5年4月1日現在)						幼保連携型認定こども園(令和5年4月1日現在)						病児・病後児 保育事業実 施施設数(令 和5年1月1 日現在)
	施設数			入所児童数			施設数			入所児童数			
	総数	公立	私立	総数	公立	私立	総数	公立	私立	総数	公立	私立	
東京都	3,611	800	2,811	288,070	75,647	212,423	55	9	46	5,819	810	5,009	180
区 部	2,692	655	2,037	204,575	62,579	141,996	28	9	19	2,625	808	1,817	115
多摩地域(市部)	889	132	757	81,730	12,375	69,355	27	-	27	3,192	2	3,190	65
多摩地域(郡部)	17	2	15	1,146	183	963	-	-	-	2	-	2	-
島しょ地域	13	11	2	619	510	109	-	-	-	-	-	-	-
大島町	4	2	2	189	80	109	-	-	-	-	-	-	-
利島村	1	1	-	9	9	-	-	-	-	-	-	-	-
新島村	2	2	-	47	47	-	-	-	-	-	-	-	-
神津島村	1	1	-	50	50	-	-	-	-	-	-	-	-
三宅村	1	1	-	61	61	-	-	-	-	-	-	-	-
御蔵島村	-	-	-	-	-	-	-	-	-	-	-	-	-
八丈町	3	3	-	213	213	-	-	-	-	-	-	-	-
青ヶ島村	-	-	-	-	-	-	-	-	-	-	-	-	-
小笠原村	1	1	-	50	50	-	-	-	-	-	-	-	-

注1: 保育所数及び入所児童数については、休止中の施設を除く。

2: 入所児童数は、管外の施設に委託している児童数を含む。

資料: 「福祉・衛生 統計年報(令和4年度)」(東京都福祉局・保健医療局)
東京都福祉局ホームページ「東京都病児・病後児保育施設一覧」(令和5年1月1日現在)

1 母子保健－(7)児童相談所相談受理件数等

区 分	令和4年度	令和5年1月1日現在		令和5年4月1日現在		
	相談受理件数	世帯数 (世帯)	児童人口 (人)	民生・児童委員定数(人)		
				民生委員	主任児童委員	
東京都	47,395	7,451,051	1,812,358	9,993	828	
区 部	32,263	5,333,350	1,207,245	6,949	570	
多摩地域(市部)	13,998	2,076,976	594,377	2,866	241	
多摩地域(郡部)	266	26,392	7,378	91	7	
島しょ地域	90	14,333	3,358	87	10	
島 嶼	大島町	21	4,402	982	27	3
	利島村	－	187	55	1	－
	新島村	9	1,328	287	9	1
	神津島村	12	924	306	6	1
	三宅村	16	1,496	267	9	2
	御蔵島村	－	164	56	1	－
	八丈町	25	4,201	926	28	2
	青ヶ島村	1	117	19	1	－
	小笠原村	6	1,514	460	5	1

- 注 1: 児童とは、0歳から18歳未満を表す。
 2: 相談受理件数については、4152(よいこに)電話相談の件数を除く。
 3: 相談受理件数の東京都については、管轄外及び不明の件数を含む。

資料: 「東京都児童相談所事業概要 2023年(令和5年)版」東京都児童相談センター

1 母子保健－(8)子供家庭支援事業実施状況

令和5年4月1日現在

区 分	子供家庭 支援センター	要保護児童 対策地域 協議会	乳児家庭 全戸訪問	養育支援 訪問	一時預かり	ショート ステイ	トワイライト ステイ	子育てひろば	ファミリー・ サポート・ センター
東 京 都	61	62	54	51	54	51	24	54	53
区 部	23	23	23	23	23	23	16	23	23
多摩地域(市部)	26	26	26	25	26	26	8	26	26
多摩地域(郡部)	4	4	2	2	2	2	－	2	3
島 しょ	8	9	3	1	3	－	－	3	1
大島町	1	1	－	－	1	－	－	1	－
利島村	1	1	－	－	－	－	－	－	－
新島村	1	1	－	－	－	－	－	1	－
神津島村	1	1	1	－	1	－	－	－	－
三宅村	1	1	1	1	－	－	－	1	1
御蔵島村	1	1	－	－	－	－	－	－	－
八丈町	1	1	－	－	1	－	－	－	－
青ヶ島村	－	1	－	－	－	－	－	－	－
小笠原村	1	1	1	－	－	－	－	－	－

注 1: 東京都の補助対象事業のみ掲載

注 2: 数値については、事業を実施している区市町村数

資料: 東京都福祉局子供・子育て支援部家庭支援課

2 学校保健－(1)教育施設数・教員数・生徒数(その1)

令和4年5月1日現在

区 分	小学校			中学校 (都立中学含む)			中等教育学校				高等学校 (全日制・定時制)			高等学校 (通信制)			特別支援学校		
	学校数	教員数	児童数	学校数	教員数	生徒数	学校数	教員数	生徒数 (前期)	生徒数 (後期)	学校数	教員数	生徒数	学校数	教員数	生徒数	学校数	教員数	在学者数
東京都	1,327	36,041	624,426	801 (1)	20,199	313,353	8	546	3,575	3,467	429	19,096	299,950	11	236	10,416	71	6,250	14,160
区 部	854	23,159	410,792	518	12,810	203,362	5	297	2,134	2,109	307	13,582	213,426	8	150	7,099	47	3,909	8,907
多摩地域(市部)	447	12,456	209,742	262 (1)	7,039	108,114	3	249	1,441	1,358	114	5,275	85,344	3	86	3,317	23	2,313	5,225
多摩地域(郡部)	11	215	2,729	6	127	1,333	-	-	-	-	1	58	538	-	-	-	-	-	-
島しょ地域	15	211	1,163	15	223	544	-	-	-	-	7	181	642	-	-	-	-	-	-
大島町	3	48	299	3	49	152	-	-	-	-	2	74	320	-	-	-	-	-	-
利島村	1	10	22	1	13	9	-	-	-	-	-	-	-	-	-	-	-	-	-
新島村	2	27	103	2	32	48	-	-	-	-	1	15	34	-	-	-	-	-	-
神津島村	1	16	124	1	15	44	-	-	-	-	1	15	55	-	-	-	-	-	-
三宅村	1	19	99	1	15	40	-	-	-	-	1	23	23	-	-	-	-	-	-
御蔵島村	1	11	26	1	12	6	-	-	-	-	-	-	-	-	-	-	-	-	-
八丈町	3	44	312	3	46	155	-	-	-	-	1	38	162	-	-	-	-	-	-
青ヶ島村	1	9	11	1	14	3	-	-	-	-	-	-	-	-	-	-	-	-	-
小笠原村	2	27	167	2	27	87	-	-	-	-	1	16	48	-	-	-	-	-	-
都外																	1	28	28

注 1: 数値は国・公立、私立の合計である。

注 2: ()内数値は分校数の再掲である。

注 3: 教員数は本務者である。

注 4: 中高一貫教育を行う学校の数は、それぞれ中学校、高等学校(全日制・定時制)の数に含まれている。

資料: 「令和4年度 学校基本統計(学校基本調査報告書)」(東京都総務局統計部人口統計課)

2 学校保健一(1)教育施設数・教員数・生徒数(その2)

令和4年5月1日現在

区 分	幼稚園			専修学校			各種学校			短期大学			大 学		
	園数	教員数	在園者数	学校数	教員数	生徒数	学校数	教員数	生徒数	学校数	教員数	学生数	学校数	教員数	学生数
東 京 都	969	10,546	122,669	393	7,218	134,036	153	1,986	19,851	36	682	8,639	160	52,989	753,236
区 部	688	6,803	79,050	334	6,129	113,768	136	1,598	16,951	28	545	6,960	101	45,028	569,826
多摩地域(市部)	277	3,702	43,253	59	1,089	20,268	16	388	2,900	8	137	1,679	43	7,961	178,016
多摩地域(郡部)	4	41	366	-	-	-	1	-	-	-	-	-	-	-	-
島しょ地域	-	-	-	-	-	-	-	-	-	-	-	-	-	-	-
大島町	-	-	-	-	-	-	-	-	-	-	-	-	-	-	-
利島村	-	-	-	-	-	-	-	-	-	-	-	-	-	-	-
新島村	-	-	-	-	-	-	-	-	-	-	-	-	-	-	-
神津島村	-	-	-	-	-	-	-	-	-	-	-	-	-	-	-
三宅村	-	-	-	-	-	-	-	-	-	-	-	-	-	-	-
御蔵島村	-	-	-	-	-	-	-	-	-	-	-	-	-	-	-
八丈町	-	-	-	-	-	-	-	-	-	-	-	-	-	-	-
青ヶ島村	-	-	-	-	-	-	-	-	-	-	-	-	-	-	-
小笠原村	-	-	-	-	-	-	-	-	-	-	-	-	-	-	-
都外													16	-	5,394

注1: 教員数は本務者である。

注2: 短期大学及び大学については、本部が所在する地域に計上した。

注3: 大学については、都内に大学の本部が所在しない学校は「都外」に計上した。

資料: 「令和4年度 学校基本統計(学校基本調査報告書)」(東京都総務局統計部人口統計課)

2 学校保健一(2)学童保育の状況

令和3年度末

区 分	児童館		学童クラブ			児童の遊びを 指導する者 (人)
	総数(所)	(再掲)公立	施設数(所)	定員(人)	登録児数(人)	
東京都	588	583	1,950	119,640	119,640	5,200
区 部	440	436	1,112	75,215	75,215	3,979
多摩地域(市部)	145	144	817	43,512	43,512	1,193
多摩地域(郡部)	3	3	13	694	694	28
島しょ地域	-	-	8	219	219	-
大島町	-	-	2	32	32	-
利島村	-	-	1	22	22	-
新島村	-	-	-	-	-	-
神津島村	-	-	1	20	20	-
三宅村	-	-	1	72	72	-
御蔵島村	-	-	-	-	-	-
八丈町	-	-	3	73	73	-
青ヶ島村	-	-	-	-	-	-
小笠原村	-	-	-	-	-	-

注：休止中の施設は除く。

資料：「福祉・衛生 統計年報(令和4年度)」(東京都福祉局・保健医療局)

2 学校保健－(3)生徒の健康－①裸眼視力1.0未満の児童・生徒の割合

(単位:%)、令和4年4月～令和5年3月

区 分	小学校							中学校		
	第1学年	第2学年	第3学年	第4学年	第5学年	第6学年	(再掲) 0.3未満	第1学年	第2学年	第3学年
東京都	27.37	31.68	36.41	39.55	41.87	43.41	16.88	46.77	48.16	47.31
区 部	28.32	33.26	38.65	42.12	44.45	46.20	18.45	49.97	51.02	49.77
多摩地域(市部)	25.50	28.63	32.12	34.72	37.15	38.29	14.05	41.93	43.93	43.55
多摩地域(郡部)	25.28	23.29	26.81	30.19	33.12	37.00	10.57	43.75	41.71	48.73
島しょ地域	22.05	27.46	30.05	31.69	29.56	32.76	4.60	45.16	37.25	41.15
大島町	14.89	19.51	19.64	21.57	20.75	27.66	4.26	47.06	40.91	45.28
利島村	40.00	40.00	60.00	100.00	75.00	50.00	－	66.67	－	－
新島村	14.29	23.81	33.33	42.86	28.00	50.00	－	59.09	72.73	75.00
神津島村	5.26	45.00	34.62	37.50	53.33	69.23	7.69	46.67	8.33	25.00
三宅村	57.14	46.67	35.71	45.00	18.18	16.67	－	40.00	54.55	41.67
御蔵島村	33.33	40.00	25.00	16.67	33.33	40.00	－	－	－	－
八丈町	25.00	24.56	35.85	39.58	34.69	33.33	8.89	40.43	28.26	36.07
青ヶ島村	－	－	50.00	－	－	－	－	－	－	100.00
小笠原村	15.38	21.43	25.00	19.23	11.54	24.14	3.45	46.43	31.82	40.00

注1: 義務教育学校後期課程及び中等教育学校前期課程の生徒数も含む。

都立中学校は台東区・墨田区・中野区・練馬区・武蔵野市に、都立中等教育学校前期課程は文京区・目黒区・八王子市・立川市・三鷹市にそれぞれ計上した。

2: 裸眼視力1.0未満の児童・生徒の割合(%)は、「(裸眼視力が1.0未満0.7以上の者+0.7未満0.3以上の者+0.3未満の者)/(裸眼視力測定者+矯正視力のみ測定者)×100」により算出した。

資料: 「令和4年度 東京都の学校保健統計書」(東京都教育委員会)

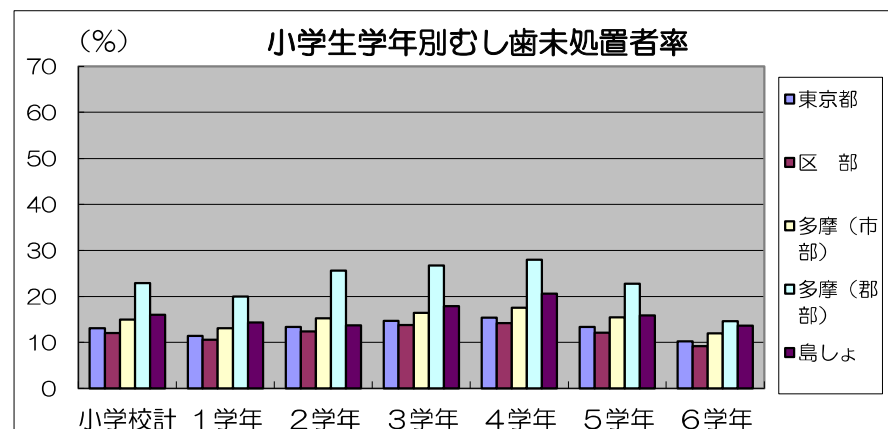
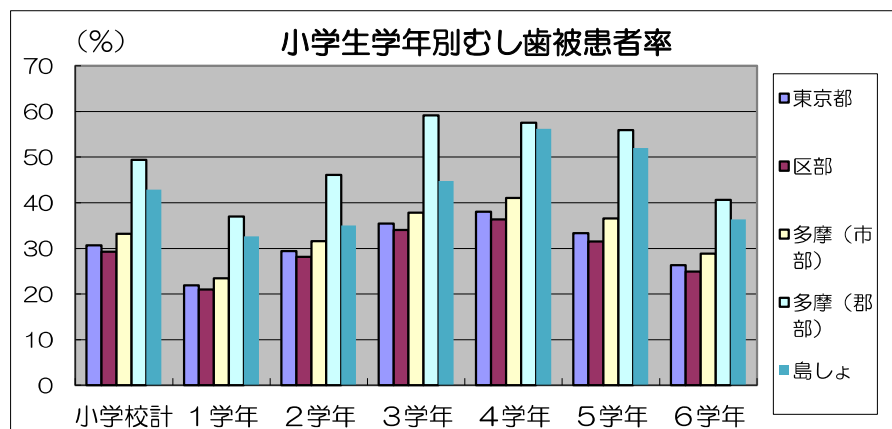
2 学校保健－(3)生徒の健康－②小学生のむし歯

(単位:%)、令和4年4月～令和5年3月

区 分	計		第1学年			第2学年		第3学年		第4学年			第5学年		第6学年	
	むし歯		むし歯		永久歯の むし歯	むし歯		むし歯		むし歯		永久歯の むし歯	むし歯		むし歯	
	被患者 率	未処置者 率	被患者 率	未処置者 率	被患者 率	被患者 率	未処置者 率	被患者 率	未処置者 率	被患者 率	未処置者 率	被患者 率	被患者 率	未処置者 率	被患者 率	未処置者 率
東京都	30.70	13.07	21.89	11.46	1.40	29.39	13.39	35.42	14.71	38.08	15.38	10.52	33.35	13.33	26.36	10.19
区 部	29.26	12.05	20.98	10.61	2.78	28.17	12.39	34.05	13.77	36.33	14.17	9.51	31.47	12.12	24.91	9.21
多摩地域(市部)	33.20	14.94	23.47	13.07	1.73	31.60	15.24	37.78	16.40	41.11	17.53	12.27	36.53	15.50	28.88	11.96
多摩地域(郡部)	49.46	22.92	37.01	20.00	2.30	46.08	25.58	59.19	26.68	57.55	28.01	24.51	55.96	22.70	40.61	14.63
島しょ地域	42.87	15.99	32.65	14.29	0.51	35.03	13.71	44.78	17.91	56.22	20.54	15.14	51.98	15.84	36.36	13.64
大島町	47.47	22.22	17.02	12.77	-	21.95	19.51	55.36	25.00	84.91	33.96	33.96	56.60	20.75	38.30	19.15
利島村	63.64	4.55	100.00	20.00	-	40.00	-	20.00	-	100.00	-	100.00	100.00	-	50.00	-
新島村	41.75	18.45	50.00	14.29	-	38.10	19.05	21.43	14.29	71.43	35.71	14.29	42.31	15.38	28.57	14.29
神津島村	42.74	10.48	26.32	10.53	5.26	45.00	10.00	30.77	3.85	31.25	-	-	66.67	20.00	46.15	15.38
三宅村	43.43	12.12	33.33	28.57	-	60.00	-	50.00	7.14	55.00	20.00	-	36.36	-	27.78	5.56
御蔵島村	42.31	15.38	-	-	-	40.00	20.00	75.00	50.00	33.33	-	16.67	66.67	-	40.00	20.00
八丈町	37.18	14.10	35.09	15.79	-	33.90	11.86	43.40	18.87	37.50	14.58	8.33	42.86	10.20	30.43	13.04
青ヶ島村	62.50	12.50	100.00	33.33	-	-	-	100.00	-	-	-	-	-	-	100.00	-
小笠原村	42.17	15.06	33.33	3.70	-	33.33	16.67	46.43	21.43	46.15	15.38	7.69	52.00	24.00	43.33	10.00

注:「むし歯未処置者」とは、むし歯がある者のうち、処置が完了していない歯が1本以上ある者

資料:「令和4年度 東京都の学校保健統計書」(東京都教育委員会)



2 学校保健－(3)生徒の健康－③中学生のむし歯

(単位:%)、令和4年4月～令和5年3月

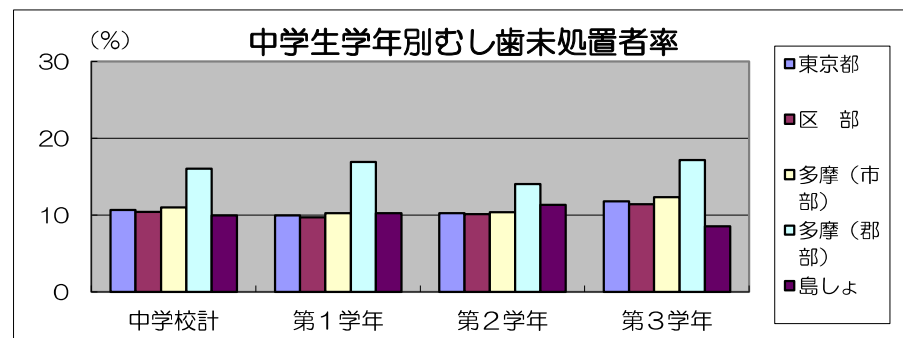
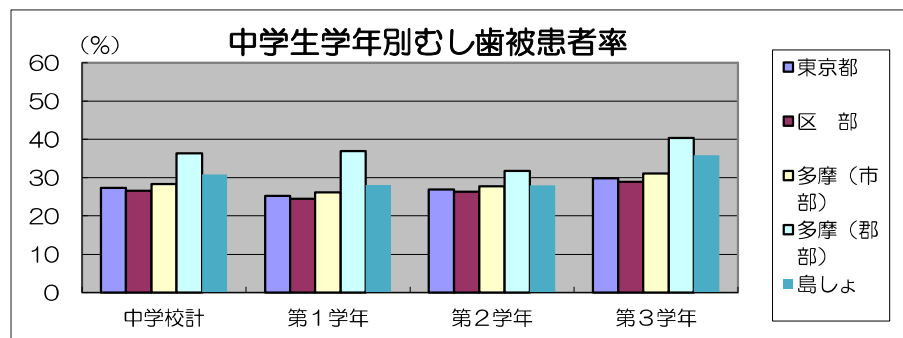
区 分	計		第1学年					第2学年		第3学年	
	むし歯		むし歯		永久歯の むし歯	歯肉の状態		むし歯		むし歯	
	被患者率	未処置者率	被患者率	未処置者率	被患者率	歯周 疾患者率	歯周疾患 要観察者率	被患者率	未処置者率	被患者率	未処置者率
東京都	27.31	10.67	25.22	9.96	21.66	2.56	13.17	26.91	10.27	29.83	11.80
区 部	26.56	10.42	24.48	9.70	20.92	2.67	14.37	26.33	10.15	28.91	11.42
多摩地域(市部)	28.31	10.98	26.17	10.25	22.60	2.40	11.27	27.73	10.39	31.07	12.32
多摩地域(郡部)	36.33	16.06	36.94	16.94	34.59	1.88	17.65	31.77	14.04	40.30	17.16
島しょ地域	30.84	9.96	28.11	10.27	21.08	4.32	14.05	28.00	11.33	35.83	8.56
大島町	32.87	10.49	27.45	7.84	21.57	1.96	11.76	35.00	10.00	36.54	13.46
利島村	33.33	11.11	-	-	-	-	-	50.00	16.67	-	-
新島村	14.89	8.51	18.18	9.09	13.64	-	4.55	9.09	9.09	14.29	7.14
神津島村	32.56	11.63	20.00	20.00	20.00	-	-	41.67	16.67	37.50	-
三宅村	23.68	2.63	20.00	6.67	13.33	-	20.00	18.18	-	33.33	-
御蔵島村	50.00	16.67	75.00	25.00	50.00	-	-	-	-	-	-
八丈町	30.41	10.14	30.43	8.70	21.74	15.22	17.39	25.53	14.89	34.55	7.27
青ヶ島村	100.00	-	100.00	-	100.00	-	-	100.00	-	100.00	-
小笠原村	35.29	11.76	35.71	14.29	25.00	-	28.57	18.18	9.09	45.71	11.43

注1: 「むし歯未処置者」とは、むし歯がある者のうち、処置が完了していない歯が1本以上ある者

2: 義務教育学校後期課程及び中等教育学校前期課程の生徒数も含む。

3: 都立中学校は台東区・墨田区・中野区・練馬区・武蔵野市に、都立中等教育学校前期課程は文京区・目黒区・八王子市・立川市・三鷹市にそれぞれ計上した。

資料: 「令和4年度 東京都の学校保健統計書」(東京都教育委員会)



2 学校保健－(3)生徒の健康－④DMFT指数(中学校第1学年)

令和4年4月～令和5年3月

区 分	一人平均 D歯数	一人平均 M歯数	一人平均 F歯数	DMFT 指数	D歯率 (%)	M歯率 (%)	F歯率 (%)
東京都	0.17	0.01	0.36	0.53	31.44	2.18	66.38
区 部	0.16	0.01	0.34	0.51	31.51	2.60	65.89
多摩地域(市部)	0.18	0.01	0.38	0.57	31.25	1.67	67.08
多摩地域(郡部)	0.28	－	0.51	0.79	35.63	－	64.37
島しょ地域	0.16	－	0.34	0.49	31.87	－	68.13
大島町	0.08	－	0.29	0.37	21.05	－	78.95
利島村	－	－	－	－	－	－	－
新島村	0.18	－	0.23	0.41	44.44	－	55.56
神津島村	0.33	－	0.40	0.73	45.45	－	54.55
三宅村	－	－	0.27	0.27	－	－	100.00
御蔵島村	0.25	－	0.50	0.75	33.33	－	66.67
八丈町	0.24	－	0.50	0.74	32.35	－	67.65
青ヶ島村	－	－	－	－	－	－	－
小笠原村	0.14	－	0.21	0.36	40.00	－	60.00

- 注 1: 数値「0.00」は、0.005未満
 2: DMFT指数は一人平均むし歯経験歯数
 3: D歯は、永久歯のむし歯で未処置の歯
 4: M歯は、むし歯が原因で失った永久歯
 5: F歯は、永久歯のむし歯で処置を完了した歯
 6: 義務教育学校後期課程及び中等教育学校前期課程の生徒数も含む。
 7: 都立中学校は台東区・墨田区・中野区・練馬区・武蔵野市に、都立中等教育学校前期課程は文京区・目黒区・八王子市・立川市・三鷹市にそれぞれ計上した。

$$\text{平均D歯数} = \frac{\text{D歯数}}{\text{受診者数}}$$

$$\text{DMFT指数} = \frac{\text{D歯数} + \text{M歯数} + \text{F歯数}}{\text{受診者数}}$$

$$\text{D歯率} = \frac{\text{D歯数}}{\text{D歯数} + \text{M歯数} + \text{F歯数}} \times 100$$

資料: 「令和4年度 東京都の学校保健統計書」
(東京都教育委員会)

2 学校保健－(3)生徒の健康－⑤アレルギー性皮膚疾患の割合(小学生)

令和4年4月～令和5年3月

区 分	第1学年			第2学年			第3学年		
	受診者数	被患者数	割合(%)	受診者数	被患者数	割合(%)	受診者数	被患者数	割合(%)
東京都	100,873	4,734	4.69	100,841	4,824	4.78	99,097	5,122	5.17
区 部	67,183	2,873	4.28	67,207	2,941	4.38	65,659	3,308	5.04
多摩地域(市部)	33,056	1,814	5.49	33,003	1,831	5.55	32,791	1,776	5.42
多摩地域(郡部)	437	41	9.38	435	45	10.34	446	29	6.50
島しょ地域	197	6	3.05	196	7	3.57	201	9	4.48
大島町	47	-	-	41	-	-	56	1	1.79
利島村	5	-	-	5	-	-	5	-	-
新島村	14	1	7.14	21	-	-	15	-	-
神津島村	19	-	-	20	2	10.00	25	2	8.00
三宅村	21	2	9.52	15	4	26.67	14	1	7.14
御蔵島村	3	-	-	5	-	-	4	1	25.00
八丈町	57	3	5.26	59	1	1.69	53	2	3.77
青ヶ島村	4	-	-	1	-	-	2	-	-
小笠原村	27	-	-	29	-	-	27	2	7.41

区 分	第4学年			第5学年			第6学年		
	受診者数	被患者数	割合(%)	受診者数	被患者数	割合(%)	受診者数	被患者数	割合(%)
東京都	97,425	5,116	5.25	96,513	4,784	4.96	97,405	4,900	5.03
区 部	64,058	3,179	4.96	63,071	3,009	4.77	63,277	3,084	4.87
多摩地域(市部)	32,722	1,882	5.75	32,791	1,731	5.28	33,492	1,768	5.28
多摩地域(郡部)	463	49	10.58	450	38	8.44	462	40	8.66
島しょ地域	182	6	3.30	201	6	2.99	174	8	4.60
大島町	52	2	3.85	53	1	1.89	47	3	6.38
利島村	1	-	-	4	-	-	2	-	-
新島村	14	-	-	25	1	4.00	14	-	-
神津島村	16	-	-	30	1	3.33	13	1	7.69
三宅村	20	2	10.00	11	3	27.27	18	3	16.67
御蔵島村	6	-	-	3	-	-	5	-	-
八丈町	48	2	4.17	49	-	-	46	1	2.17
青ヶ島村	1	-	-	2	-	-	1	-	-
小笠原村	24	-	-	24	-	-	28	-	-

注：1年以内に「じん麻疹」や「アトピー性皮膚炎」などと判定された者

資料：「令和4年度 東京都の学校保健統計書」(東京都教育委員会)

2 学校保健－(3)生徒の健康－⑥アレルギー性皮膚疾患の割合(中学生)

令和4年4月～令和5年3月

区 分	第1学年			第2学年			第3学年		
	受診者数	被患者数	割合(%)	受診者数	被患者数	割合(%)	受診者数	被患者数	割合(%)
東京都	75,860	3,560	4.69	74,582	3,305	4.43	74,316	3,258	4.38
区 部	45,381	1,977	4.36	44,831	1,763	3.93	44,550	1,772	3.98
多摩地域(市部)	29,866	1,553	5.20	29,180	1,509	5.17	29,151	1,460	5.01
多摩地域(郡部)	426	16	3.76	415	22	5.30	419	17	4.06
島しょ地域	187	14	7.49	156	11	7.05	196	9	4.59
大島町	51	4	7.84	45	4	8.89	55	1	1.82
利島村	3	－	－	6	－	－	－	－	－
新島村	23	－	－	11	－	－	14	－	－
神津島村	15	3	20.00	12	5	41.67	16	2	12.50
三宅村	15	1	6.67	12	－	－	12	2	16.67
御蔵島村	4	1	25.00	－	－	－	2	－	－
八丈町	47	4	8.51	47	2	4.26	61	4	6.56
青ヶ島村	1	－	－	1	－	－	1	－	－
小笠原村	28	1	3.57	22	－	－	35	－	－

注1: 1年以内に「じん麻疹」や「アトピー性皮膚炎」などと判定された者

注2: 義務教育学校後期課程及び中等教育学校前期課程の生徒数も含む。

注3: 都立中学校は台東区・墨田区・中野区・練馬区・武蔵野市に、都立中等教育学校前期課程は文京区・目黒区・八王子市・立川市・三鷹市にそれぞれ計上した。

資料: 「令和4年度 東京都の学校保健統計書」(東京都教育委員会)

2 学校保健－(3)生徒の健康－⑦アレルギー性皮膚疾患の割合(推移)

区 分	小学校第1学年										小学校第4学年									
	平成30年		令和元年		令和2年		令和3年		令和4年		平成30年		令和元年		令和2年		令和3年		令和4年	
	被患者数	割合(%)	被患者数	割合(%)	被患者数	割合(%)	被患者数	割合(%)	被患者数	割合(%)	被患者数	割合(%)	被患者数	割合(%)	被患者数	割合(%)	被患者数	割合(%)	被患者数	割合(%)
東京都	5,452	5.57	5,473	5.54	5,088	5.11	4,809	4.75	4,734	4.69	5,522	5.69	5,286	5.40	4,854	4.97	4,738	4.88	5,116	5.25
区 部	3,506	5.45	3,323	5.08	3,101	4.69	2,892	4.28	2,873	4.28	3,465	5.56	3,249	5.14	2,953	4.64	2,899	4.57	3,179	4.96
多摩地域(市部)	1,906	5.80	2,071	6.32	1,944	5.95	1,864	5.64	1,814	5.49	2,011	5.91	1,991	5.83	1,845	5.53	1,806	5.47	1,882	5.75
多摩地域(郡部)	35	7.80	70	14.99	37	8.22	47	10.78	41	9.38	41	9.01	37	7.77	48	10.50	28	6.29	49	10.58
島しょ地域	5	2.46	9	5.00	6	2.96	6	3.09	6	3.05	5	2.75	9	4.62	8	4.19	5	2.54	6	3.30
大島町	2	3.70	2	3.57	1	1.92	-	-	-	-	4	7.41	4	7.02	2	3.92	1	2.08	2	3.85
利島村	-	-	-	-	-	-	-	-	-	-	-	-	-	-	-	-	-	-	-	-
新島村	-	-	-	-	-	-	-	-	1	7.14	-	-	-	-	-	-	1	3.85	-	-
神津島村	-	-	1	6.25	1	3.85	1	5.56	-	-	-	-	-	-	2	11.76	-	-	-	-
三宅村	2	20.00	4	23.53	2	14.29	3	20.00	2	9.52	-	-	2	16.67	2	12.50	3	27.27	2	10.00
御蔵島村	-	-	-	-	1	33.33	-	-	-	-	-	-	1	25.00	1	20.00	-	-	-	-
八丈町	1	1.82	2	5.56	-	-	2	3.45	3	5.26	-	-	2	5.56	-	-	-	-	2	4.17
青ヶ島村	-	-	-	-	1	33.33	-	-	-	-	-	-	-	-	1	100.00	-	-	-	-
小笠原村	-	-	-	-	-	-	-	-	-	-	1	3.23	-	-	-	-	-	-	-	-

区 分	中学校第1学年									
	平成30年		令和元年		令和2年		令和3年		令和4年	
	被患者数	割合(%)	被患者数	割合(%)	被患者数	割合(%)	被患者数	割合(%)	被患者数	割合(%)
東京都	3,167	4.40	3,170	4.19	3,140	4.15	3,354	4.36	3,560	4.69
区 部	1,689	4.02	1,649	3.72	1,690	3.81	1,687	3.73	1,977	4.36
多摩地域(市部)	1,423	5.09	1,479	5.05	1,418	4.84	1,607	5.43	1,553	5.20
多摩地域(郡部)	17	3.65	11	2.55	6	1.40	23	5.39	16	3.76
島しょ地域	6	3.45	11	5.50	13	6.81	8	4.79	14	7.49
大島町	2	5.13	1	2.04	6	10.91	5	10.42	4	7.84
利島村	-	-	1	11.11	-	-	-	-	-	-
新島村	-	-	-	-	-	-	-	-	-	-
神津島村	-	-	-	-	-	-	-	-	3	20.00
三宅村	1	12.50	4	30.77	3	27.27	2	18.18	1	6.67
御蔵島村	-	-	-	-	-	-	-	-	1	25.00
八丈町	1	1.75	3	4.69	1	1.69	1	2.13	4	8.51
青ヶ島村	1	50.00	-	-	-	-	-	-	-	-
小笠原村	1	5.00	2	7.69	3	9.09	-	-	1	3.57
都立中学校・中等教育学校(前期課程)	32	2.23	20	1.40	13	0.92	29	1.91		

- 注1: 1年以内に「じん麻疹」や「アトピー性皮膚炎」などと判定された者
 2: 「東京都」には「都立中学校・中等教育学校(前期課程)」の数値を含めているが、H30～R3の「区部」以下には含めていない。
 3: R4は、都立中学校は台東区・墨田区・中野区・練馬区・武蔵野市に、都立中等教育学校前期課程は文京区・目黒区・八王子市・立川市・三鷹市にそれぞれ計上した。

資料:「平成30年度～令和4年度 東京都の学校保健統計書」(東京都教育委員会)

2 学校保健－(3)生徒の健康－⑧ぜん息の割合(小学生)

令和4年4月～令和5年3月

区 分	第1学年			第2学年			第3学年		
	受診者数	被患者数	割合(%)	受診者数	被患者数	割合(%)	受診者数	被患者数	割合(%)
東京都	100,873	3,270	3.24	100,841	3,057	3.03	99,097	2,951	2.98
区 部	67,183	2,141	3.19	67,207	1,943	2.89	65,659	1,900	2.89
多摩地域(市部)	33,056	1,107	3.35	33,003	1,100	3.33	32,791	1,022	3.12
多摩地域(郡部)	437	13	2.97	435	9	2.07	446	18	4.04
島しょ地域	197	9	4.57	196	5	2.55	201	11	5.47
大島町	47	1	2.13	41	1	2.44	56	3	5.36
利島村	5	-	-	5	-	-	5	-	-
新島村	14	-	-	21	1	4.76	15	-	-
神津島村	19	2	10.53	20	1	5.00	25	1	4.00
三宅村	21	2	9.52	15	-	-	14	3	21.43
御蔵島村	3	-	-	5	-	-	4	-	-
八丈町	57	4	7.02	59	2	3.39	53	2	3.77
青ヶ島村	4	-	-	1	-	-	2	-	-
小笠原村	27	-	-	29	-	-	27	2	7.41

区 分	第4学年			第5学年			第6学年		
	受診者数	被患者数	割合(%)	受診者数	被患者数	割合(%)	受診者数	被患者数	割合(%)
東京都	97,425	2,876	2.95	96,513	2,898	3.00	97,405	2,711	2.78
区 部	64,058	1,866	2.91	63,071	1,877	2.98	63,277	1,763	2.79
多摩地域(市部)	32,722	991	3.03	32,791	999	3.05	33,492	931	2.78
多摩地域(郡部)	463	12	2.59	450	10	2.22	462	8	1.73
島しょ地域	182	7	3.85	201	12	5.97	174	9	5.17
大島町	52	-	-	53	1	1.89	47	-	-
利島村	1	-	-	4	-	-	2	-	-
新島村	14	2	14.29	25	3	12.00	14	-	-
神津島村	16	2	12.50	30	1	3.33	13	2	15.38
三宅村	20	3	15.00	11	5	45.45	18	5	27.78
御蔵島村	6	-	-	3	-	-	5	-	-
八丈町	48	-	-	49	2	4.08	46	2	4.35
青ヶ島村	1	-	-	2	-	-	1	-	-
小笠原村	24	-	-	24	-	-	28	-	-

注：1年以内に「気管支ぜん息」と判定された、または医療機関で経過観察管理中の者

資料：「令和4年度 東京都の学校保健統計書」(東京都教育委員会)

2 学校保健－(3)生徒の健康－⑨ぜん息の割合(中学生)

令和4年4月～令和5年3月

区 分	第1学年			第2学年			第3学年		
	受診者数	被患者数	割合(%)	受診者数	被患者数	割合(%)	受診者数	被患者数	割合(%)
東京都	75,860	2,027	2.67	74,582	2,062	2.76	74,316	2,204	2.97
区 部	45,381	1,206	2.66	44,831	1,200	2.68	44,550	1,302	2.92
多摩地域(市部)	29,866	801	2.68	29,180	833	2.85	29,151	883	3.03
多摩地域(郡部)	426	15	3.52	415	22	5.30	419	12	2.86
島しょ地域	187	5	2.67	156	7	4.49	196	7	3.57
大島町	51	1	1.96	45	1	2.22	55	1	1.82
利島村	3	－	－	6	－	－	－	－	－
新島村	23	1	4.35	11	－	－	14	－	－
神津島村	15	1	6.67	12	1	8.33	16	1	6.25
三宅村	15	1	6.67	12	3	25.00	12	2	16.67
御蔵島村	4	－	－	－	－	－	2	－	－
八丈町	47	－	－	47	2	4.26	61	2	3.28
青ヶ島村	1	－	－	1	－	－	1	－	－
小笠原村	28	1	3.57	22	－	－	35	1	2.86

注1: 1年以内に「気管支ぜん息」と判定された、または医療機関で経過観察管理中の者

2: 義務教育学校後期課程及び中等教育学校前期課程の生徒数も含む。

3: 都立中学校は台東区・墨田区・中野区・練馬区・武蔵野市に、都立中等教育学校前期課程は文京区・目黒区・八王子市・立川市・三鷹市にそれぞれ計上した。

資料: 「令和4年度 東京都の学校保健統計書」(東京都教育委員会)

2 学校保健－(3)生徒の健康－⑩ぜん息の割合(推移)

区 分	小学校第1学年										小学校第4学年									
	平成30年		令和元年		令和2年		令和3年		令和4年		平成30年		令和元年		令和2年		令和3年		令和4年	
	被患者数	割合(%)	被患者数	割合(%)	被患者数	割合(%)	被患者数	割合(%)	被患者数	割合(%)	被患者数	割合(%)	被患者数	割合(%)	被患者数	割合(%)	被患者数	割合(%)	被患者数	割合(%)
東京都	4,659	4.76	4,358	4.41	3,864	3.88	3,551	3.50	3,270	3.24	4,253	4.38	4,097	4.18	3,397	3.48	3,230	3.33	2,876	2.95
区 部	2,982	4.64	2,740	4.19	2,440	3.69	2,280	3.37	2,141	3.19	2,693	4.32	2,625	4.16	2,109	3.31	2,070	3.27	1,866	2.91
多摩地域(市部)	1,637	4.98	1,589	4.85	1,392	4.26	1,251	3.78	1,107	3.35	1,528	4.49	1,444	4.23	1,258	3.77	1,137	3.44	991	3.03
多摩地域(郡部)	22	4.90	22	4.71	17	3.78	16	3.67	13	2.97	20	4.40	19	3.99	19	4.16	8	1.80	12	2.59
島しょ地域	18	8.87	7	3.89	15	7.39	4	2.06	9	4.57	12	6.59	9	4.62	11	5.76	15	7.61	7	3.85
大島町	5	9.26	3	5.36	3	5.77	-	-	1	2.13	4	7.41	3	5.26	2	3.92	1	2.08	-	-
利島村	-	-	-	-	0	-	-	-	-	-	-	-	-	-	0	-	-	-	-	-
新島村	1	3.85	-	-	0	-	1	5.26	-	-	1	7.69	-	-	0	-	4	15.38	2	14.29
神津島村	2	7.69	-	-	1	3.85	1	5.56	2	10.53	1	5.88	1	7.14	2	11.76	2	6.90	2	12.50
三宅村	4	40.00	2	11.76	4	28.57	-	-	2	9.52	4	30.77	-	-	5	31.25	5	45.45	3	15.00
御蔵島村	-	-	-	-	0	-	-	-	-	-	-	-	1	25.00	0	-	-	-	-	-
八丈町	5	9.09	-	-	5	9.26	2	3.45	4	7.02	1	2.17	1	2.78	2	4.00	1	2.04	-	-
青ヶ島村	-	-	-	-	0	-	-	-	-	-	-	-	-	-	0	-	-	-	-	-
小笠原村	1	3.70	2	6.90	2	6.90	-	-	-	-	1	3.23	3	8.11	0	-	2	7.69	-	-

区 分	中学校第1学年									
	平成30年		令和元年		令和2年		令和3年		令和4年	
	被患者数	割合(%)	被患者数	割合(%)	被患者数	割合(%)	被患者数	割合(%)	被患者数	割合(%)
東京都	2,889	4.01	2,673	3.53	2,637	3.48	2,177	2.83	2,027	2.67
区 部	1,689	4.02	1,563	3.53	1,486	3.35	1,245	2.75	1,206	2.66
多摩地域(市部)	1,118	4.00	1,045	3.57	1,079	3.68	853	2.88	801	2.68
多摩地域(郡部)	23	4.94	18	4.18	15	3.50	27	6.32	15	3.52
島しょ地域	8	4.60	10	5.00	12	6.28	6	3.59	5	2.67
大島町	2	5.13	4	8.16	2	3.64	1	2.08	1	1.96
利島村	-	-	-	-	0	-	-	-	-	-
新島村	-	-	2	9.52	0	-	-	-	1	4.35
神津島村	-	-	-	-	0	-	-	-	1	6.67
三宅村	-	-	-	-	2	18.18	3	27.27	1	6.67
御蔵島村	-	-	1	33.33	0	-	-	-	-	-
八丈町	4	7.02	1	1.56	3	5.08	2	4.26	-	-
青ヶ島村	-	-	-	-	0	-	-	-	-	-
小笠原村	2	10.00	2	7.69	5	15.15	-	-	1	3.57
都立中学校・中等教育学校(前期課程)	51	3.55	-	-	45	3.17	46	3.03		

注1: 1年以内に「気管支ぜん息」と判定された、または医療機関で経過観察管理中の者

2: 「東京都」には「都立中学校・中等教育学校(前期課程)」の数値を含めているが、H30～R3の「区部」以下には含めていない。

3: R4は、都立中学校は台東区・墨田区・中野区・練馬区・武蔵野市に、都立中等教育学校前期課程は文京区・目黒区・八王子市・立川市・三鷹市にそれぞれ計上した。

資料: 「平成30～令和4年度 東京都の学校保健統計書」(東京都教育委員会)

2 学校保健－(3)生徒の健康－⑪栄養状況(小学校男子)

令和4年4月～令和5年3月

区 分	第1学年			第2学年			第3学年		
	受診者数	肥満傾向数	肥満割合(%)	受診者数	肥満傾向数	肥満割合(%)	受診者数	肥満傾向数	肥満割合(%)
東京都	51,737	378	0.73	51,671	583	1.13	51,006	822	1.61
区 部	34,521	248	0.72	34,572	412	1.19	33,796	570	1.69
多摩地域(市部)	16,874	128	0.76	16,782	167	1.00	16,877	245	1.45
多摩地域(郡部)	242	2	0.83	224	4	1.79	223	7	3.14
島しょ地域	100	-	-	93	-	-	110	-	-
大島町	23	-	-	18	-	-	29	-	-
利島村	2	-	-	1	-	-	3	-	-
新島村	7	-	-	7	-	-	5	-	-
神津島村	8	-	-	8	-	-	16	-	-
三宅村	11	-	-	8	-	-	8	-	-
御蔵島村	2	-	-	3	-	-	3	-	-
八丈町	31	-	-	33	-	-	31	-	-
青ヶ島村	2	-	-	-	-	-	1	-	-
小笠原村	14	-	-	15	-	-	14	-	-

区 分	第4学年			第5学年			第6学年		
	受診者数	肥満傾向数	肥満割合(%)	受診者数	肥満傾向数	肥満割合(%)	受診者数	肥満傾向数	肥満割合(%)
東京都	50,048	1,190	2.38	49,982	1,277	2.55	50,447	1,280	2.54
区 部	32,911	793	2.41	32,770	832	2.54	32,972	853	2.59
多摩地域(市部)	16,818	389	2.31	16,860	434	2.57	17,164	420	2.45
多摩地域(郡部)	224	8	3.57	241	11	4.56	229	7	3.06
島しょ地域	95	-	-	111	-	-	82	-	-
大島町	28	-	-	33	-	-	29	-	-
利島村	-	-	-	4	-	-	1	-	-
新島村	6	-	-	10	-	-	7	-	-
神津島村	9	-	-	18	-	-	5	-	-
三宅村	14	-	-	5	-	-	3	-	-
御蔵島村	4	-	-	2	-	-	3	-	-
八丈町	23	-	-	25	-	-	18	-	-
青ヶ島村	-	-	-	1	-	-	-	-	-
小笠原村	11	-	-	13	-	-	16	-	-

注：肥満傾向数とは、学校医により肥満傾向で特に注意を要すると判定された者

資料：「令和4年度 東京都の学校保健統計書」(東京都教育委員会)

2 学校保健－(3)生徒の健康－⑫栄養状況(小学校女子)

令和4年4月～令和5年3月

区 分	第1学年			第2学年			第3学年		
	受診者数	肥満傾向数	肥満割合(%)	受診者数	肥満傾向数	肥満割合(%)	受診者数	肥満傾向数	肥満割合(%)
東京都	49,136	279	0.59	49,170	413	0.84	48,091	571	1.19
区 部	32,662	193	0.51	32,635	259	0.79	31,863	370	1.16
多摩地域(市部)	16,182	83	1.54	16,221	153	0.94	15,914	197	1.24
多摩地域(郡部)	195	3	-	211	1	0.47	223	4	1.79
島しょ地域	97	-	-	103	-	-	91	-	-
大島町	24	-	-	23	-	-	27	-	-
利島村	3	-	-	4	-	-	2	-	-
新島村	7	-	-	14	-	-	10	-	-
神津島村	11	-	-	12	-	-	9	-	-
三宅村	10	-	-	7	-	-	6	-	-
御蔵島村	1	-	-	2	-	-	1	-	-
八丈町	26	-	-	26	-	-	22	-	-
青ヶ島村	2	-	-	1	-	-	1	-	-
小笠原村	13	-	-	14	-	-	13	-	-

区 分	第4学年			第5学年			第6学年		
	受診者数	肥満傾向数	肥満割合(%)	受診者数	肥満傾向数	肥満割合(%)	受診者数	肥満傾向数	肥満割合(%)
東京都	47,377	615	1.30	46,531	579	1.24	46,958	643	1.37
区 部	31,147	412	1.32	30,301	361	1.19	30,305	431	1.42
多摩地域(市部)	15,904	201	1.26	15,931	209	1.31	16,328	207	1.27
多摩地域(郡部)	239	2	0.84	209	9	4.31	233	5	2.15
島しょ地域	87	-	-	90	-	-	92	-	-
大島町	24	-	-	20	-	-	18	-	-
利島村	1	-	-	-	-	-	1	-	-
新島村	8	-	-	15	-	-	7	-	-
神津島村	7	-	-	12	-	-	8	-	-
三宅村	6	-	-	6	-	-	15	-	-
御蔵島村	2	-	-	1	-	-	2	-	-
八丈町	25	-	-	24	-	-	28	-	-
青ヶ島村	1	-	-	1	-	-	1	-	-
小笠原村	13	-	-	11	-	-	12	-	-

注：肥満傾向数とは、学校医により肥満傾向で特に注意を要すると判定された者

資料：「令和4年度 東京都の学校保健統計書」(東京都教育委員会)

2 学校保健－(3)生徒の健康－⑬栄養状況(中学校男子)

令和4年4月～令和5年3月

区 分	第1学年			第2学年			第3学年		
	受診者数	肥満傾向数	肥満割合(%)	受診者数	肥満傾向数	肥満割合(%)	受診者数	肥満傾向数	肥満割合(%)
東京都	39,504	459	1.16	38,916	434	1.12	38,918	401	1.03
区 部	23,736	327	1.38	23,544	311	1.32	23,561	301	1.28
多摩地域(市部)	15,458	126	0.82	15,060	112	0.74	15,055	96	0.64
多摩地域(郡部)	216	3	1.39	227	6	2.64	212	3	1.42
島しょ地域	94	3	3.19	85	5	5.88	90	1	1.11
大島町	26	1	3.85	25	2	8.00	24	－	－
利島村	－	－	－	4	－	－	－	－	－
新島村	12	－	－	6	1	16.67	4	－	－
神津島村	7	－	－	6	2	33.33	3	－	－
三宅村	7	－	－	6	－	－	9	1	11.11
御蔵島村	3	－	－	－	－	－	1	－	－
八丈町	24	2	8.33	27	－	－	30	－	－
青ヶ島村	1	－	－	－	－	－	1	－	－
小笠原村	14	－	－	11	－	－	18	－	－

注1: 肥満傾向数とは、学校医により肥満傾向で特に注意を要すると判定された者

注2: 義務教育学校後期課程及び中等教育学校前期課程の生徒数も含む。

注3: 都立中学校は台東区・墨田区・中野区・練馬区・武蔵野市に、都立中等教育学校前期課程は文京区・目黒区・八王子市・立川市・三鷹市にそれぞれ計上した。

資料: 「令和4年度 東京都の学校保健統計書」(東京都教育委員会)

2 学校保健－(3)生徒の健康－⑭栄養状況(中学校女子)

令和4年4月～令和5年3月

区 分	第1学年			第2学年			第3学年		
	受診者数	肥満傾向数	肥満割合(%)	受診者数	肥満傾向数	肥満割合(%)	受診者数	肥満傾向数	肥満割合(%)
東京都	36,356	213	0.59	35,666	230	0.64	35,398	223	0.63
区 部	21,645	129	0.60	21,287	142	0.67	20,989	147	0.70
多摩地域(市部)	14,408	80	0.56	14,120	88	0.62	14,096	73	0.52
多摩地域(郡部)	210	1	0.48	188	－	－	207	－	－
島しょ地域	93	3	3.23	71	－	－	106	3	2.83
大島町	25	2	8.00	20	－	－	31	3	9.68
利島村	3	－	－	2	－	－	－	－	－
新島村	11	1	9.09	5	－	－	10	－	－
神津島村	8	－	－	6	－	－	13	－	－
三宅村	8	－	－	6	－	－	3	－	－
御蔵島村	1	－	－	－	－	－	1	－	－
八丈町	23	－	－	20	－	－	31	－	－
青ヶ島村	－	－	－	1	－	－	－	－	－
小笠原村	14	－	－	11	－	－	17	－	－

注1：肥満傾向数とは、学校医により肥満傾向で特に注意を要すると判定された者

注2：義務教育学校後期課程及び中等教育学校前期課程の生徒数も含む。

注3：都立中学校は台東区・墨田区・中野区・練馬区・武蔵野市に、都立中等教育学校前期課程は文京区・目黒区・八王子市・立川市・三鷹市にそれぞれ計上した。

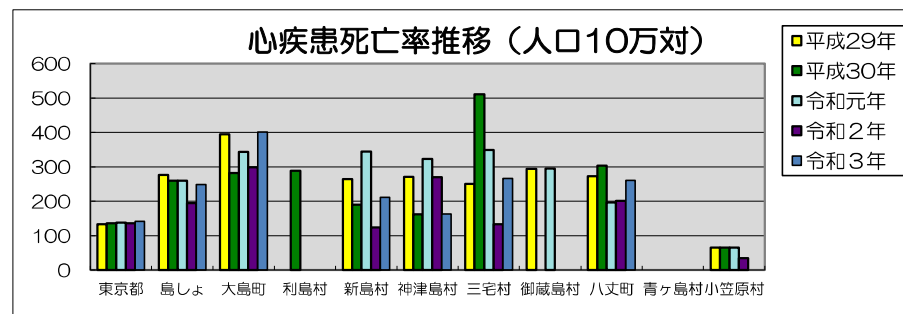
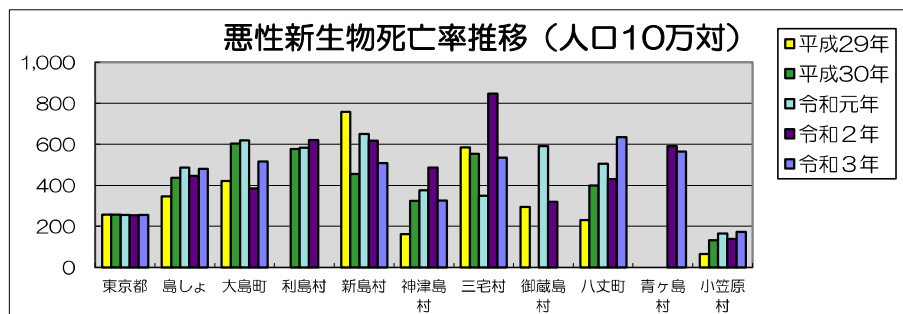
資料：「令和4年度 東京都の学校保健統計書」(東京都教育委員会)

3 成人高齢保健等—(1)全年齡主要疾患別死亡数・死亡率推移—①悪性新生物・心疾患

(単位:上段一人、下段一人人口10万対)

区 分	悪性新生物					心疾患				
	平成29年	平成30年	令和元年	令和2年	令和3年	平成29年	平成30年	令和元年	令和2年	令和3年
東京都	34,030	34,129	34,082	34,219	34,341	17,713	18,211	18,473	18,310	19,002
	256.4	255.8	254.2	253.8	255.2	133.5	136.5	137.8	135.8	141.2
区 部	23,054	23,041	23,158	22,910	23,097	11,819	12,090	12,180	12,202	12,797
	243.5	241.1	240.1	247.4	238.3	124.8	126.5	126.3	131.7	132.0
多摩地域(市部)	10,681	10,781	10,649	11,007	10,929	5,659	5,924	6,083	5,909	6,008
	254.8	256.4	252.5	265.6	257.7	135.0	140.9	144.2	142.6	141.7
多摩地域(郡部)	206	196	153	194	199	164	131	145	152	137
	356.6	342.7	270.3	355.2	361.7	283.9	229.1	256.2	278.3	249.0
島しょ	89	111	122	108	116	71	66	65	47	60
	345.8	436.6	486.8	446.2	481.1	275.9	259.6	259.4	194.2	248.9
大島町	32	45	45	27	36	30	21	25	21	28
	420.4	603.9	619.2	384.8	515.8	394.2	281.8	344.0	299.3	401.1
利島村	-	2	2	2	-	-	1	-	-	-
	-	576.4	583.1	621.1	-	-	288.2	-	-	-
新島村	20	12	17	15	12	7	5	9	3	5
	757.0	455.6	651.1	617.3	507.2	265.0	189.8	344.7	123.5	211.3
神津島村	3	6	7	9	6	5	3	6	5	3
	162.4	324.9	376.1	486.5	326.1	270.7	162.4	322.4	270.3	163.0
三宅村	14	13	8	19	12	6	12	8	3	6
	584.3	553.9	349.0	847.5	533.6	250.4	511.3	349.0	133.8	266.8
御蔵島村	1	-	2	1	-	1	-	1	-	-
	295.0	-	591.7	319.5	-	295.0	-	295.9	-	-
八丈町	17	29	36	30	44	20	22	14	14	18
	231.7	400.1	505.1	431.1	635.4	272.6	303.5	196.4	201.2	259.9
青ヶ島村	-	-	-	1	1	-	-	-	-	-
	-	-	-	591.7	565.0	-	-	-	-	-
小笠原村	2	4	5	4	5	2	2	2	1	-
	65.6	131.6	164.1	137.6	172.0	65.6	65.8	65.6	34.4	-

資料:「人口動態統計 平成29年～令和3年」(東京都福祉保健局総務部総務課)

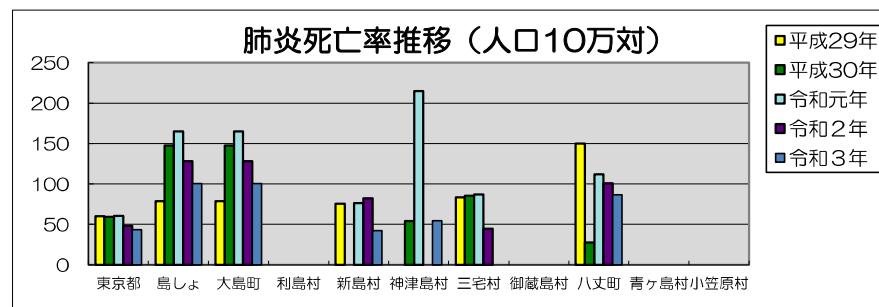
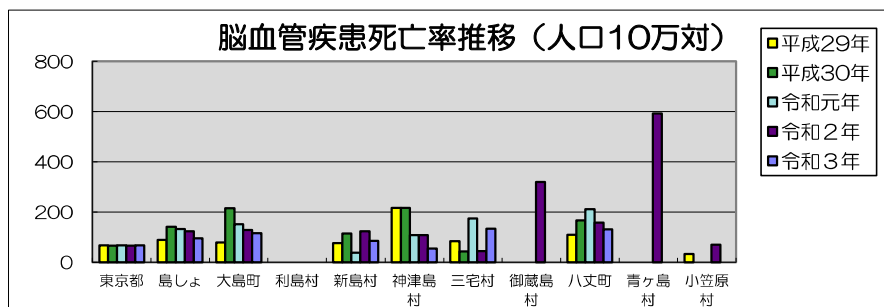


3 成人高齢保健等－(1)全年齡主要疾患別死亡数・死亡率推移－②脳血管疾患・肺炎

(単位:上段—人、下段—人口10万対)

区 分	脳血管疾患					肺炎				
	平成29年	平成30年	令和元年	令和2年	令和3年	平成29年	平成30年	令和元年	令和2年	令和3年
東京都	8,914	8,730	8,873	8,760	8,913	7,961	7,910	8,158	6,510	5,865
	67.2	65.4	66.2	65.0	66.2	60.0	59.3	60.9	48.3	43.6
区 部	5,977	5,778	5,810	5,794	5,709	5,264	5,251	5,281	4,104	3,812
	63.1	60.5	60.2	62.6	58.9	55.6	54.9	54.8	44.3	39.3
多摩地域(市部)	2,809	2,812	2,933	2,827	3,050	2,573	2,547	2,750	2,305	1,966
	67.0	66.9	69.5	68.2	71.9	61.4	60.6	65.2	55.6	46.4
多摩地域(郡部)	105	104	97	109	131	103	96	99	82	72
	181.8	181.9	171.4	199.6	238.1	178.3	167.9	174.9	150.1	130.9
島しょ	23	36	33	30	23	21	16	28	19	15
	89.4	141.6	131.7	123.9	95.4	81.6	62.9	111.7	78.5	62.2
大島町	6	16	11	9	8	6	11	12	9	7
	78.8	214.7	151.3	128.3	114.6	78.8	147.6	165.1	128.3	100.3
利島村	-	-	-	-	-	-	-	-	-	-
	-	-	-	-	-	-	-	-	-	-
新島村	2	3	1	3	2	2	-	2	2	1
	75.7	113.9	38.3	123.5	84.5	75.7	-	76.6	82.3	42.3
神津島村	4	4	2	2	1	-	1	4	-	1
	216.6	216.6	107.5	108.1	54.3	-	54.1	214.9	-	54.3
三宅村	2	1	4	1	3	2	2	2	1	-
	83.5	42.6	174.5	44.6	133.4	83.5	85.2	87.3	44.6	-
御蔵島村	-	-	-	1	-	-	-	-	-	-
	-	-	-	319.5	-	-	-	-	-	-
八丈町	8	12	15	11	9	11	2	8	7	6
	109.0	165.5	210.5	158.1	130.0	149.9	27.6	112.2	100.6	86.6
青ヶ島村	-	-	-	1	-	-	-	-	-	-
	-	-	-	591.7	-	-	-	-	-	-
小笠原村	1	-	-	2	-	-	-	-	-	-
	32.8	-	-	68.8	-	-	-	-	-	-

資料:「人口動態統計 平成29年～令和3年(未掲載資料)」(東京都福祉保健局総務部総務課)

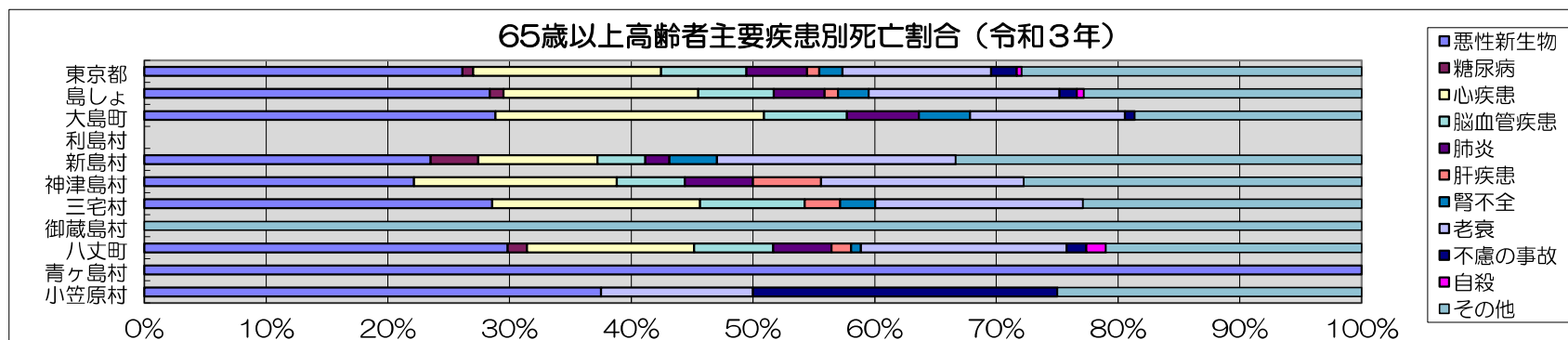


3 成人高齢保健等一(2)65歳以上高齢者主要疾患別死亡数

(単位:上段一人、下段一総数に占める割合)、令和3年

区分	総数	悪性 新生物	糖尿病	心疾患	脳血管 疾患	肺炎	肝疾患	腎不全	老衰	不慮の 事故	自殺	その他
東京都	114,152	29,757	1,079	17,540	7,957	5,724	1,160	2,222	13,948	2,418	509	31,838
	100.0	26.1	0.9	15.4	7.0	5.0	1.0	1.9	12.2	2.1	0.4	27.9
区部	76,080	19,916	683	11,759	5,090	3,709	810	1,516	9,266	1,583	341	21,407
	100.0	26.2	0.9	15.5	6.7	4.9	1.1	2.0	12.2	2.1	0.4	28.1
多摩地域(市部)	36,736	9,558	383	5,596	2,726	1,928	342	685	4,481	805	161	10,071
	100.0	26.0	1.0	15.2	7.4	5.2	0.9	1.9	12.2	2.2	0.4	27.4
多摩地域(郡部)	980	182	9	128	119	72	4	12	145	25	5	279
	100.0	18.6	0.9	13.1	12.1	7.3	0.4	1.2	14.8	2.6	0.5	28.5
島しょ	356	101	4	57	22	15	4	9	56	5	2	81
	100.0	28.4	1.1	16.0	6.2	4.2	1.1	2.5	15.7	1.4	0.6	22.8
大島町	118	34	-	26	8	7	-	5	15	1	-	22
	100.0	28.8	-	22.0	6.8	5.9	-	4.2	12.7	0.8	-	18.6
利島村	-	-	-	-	-	-	-	-	-	-	-	-
	-	-	-	-	-	-	-	-	-	-	-	-
新島村	51	12	2	5	2	1	-	2	10	-	-	17
	100.0	23.5	3.9	9.8	3.9	2.0	-	3.9	19.6	-	-	33.3
神津島村	18	4	-	3	1	1	1	-	3	-	-	5
	100.0	22.2	-	16.7	5.6	5.6	5.6	-	16.7	-	-	27.8
三宅村	35	10	-	6	3	-	1	1	6	-	-	8
	100.0	28.6	-	17.1	8.6	-	2.9	2.9	17.1	-	-	22.9
御蔵島村	1	-	-	-	-	-	-	-	-	-	-	1
	100.0	-	-	-	-	-	-	-	-	-	-	100.0
八丈町	124	37	2	17	8	6	2	1	21	2	2	26
	100.0	29.8	1.6	13.7	6.5	4.8	1.6	0.8	16.9	1.6	1.6	21.0
青ヶ島村	1	1	-	-	-	-	-	-	-	-	-	-
	100.0	100.0	-	-	-	-	-	-	-	-	-	-
小笠原村	8	3	-	-	-	-	-	-	1	2	-	2
	100.0	37.5	-	-	-	-	-	-	12.5	25.0	-	25.0

資料:「人口動態統計 令和3年(未掲載資料)」(東京都福祉保健局総務部総務課)



3 成人高齢保健等－(3)年齢調整死亡率(直接法による)

令和3年

区 分	悪性新生物(部位別)								心疾患		脳血管疾患	
	胃がん		大腸がん		肺がん		乳がん	子宮がん				
	男	女	男	女	男	女	女	女	男	女	男	女
東京都	15.3	5.8	19.2	10.6	31.1	10.4	12.2	5.6	60.4	27.4	30.2	15.2
区 部	15.5	5.8	19.5	10.7	32.0	11.0	12.0	5.3	62.8	27.8	29.1	14.6
多摩地域(市部)	14.8	5.8	18.6	10.2	29.0	9.1	12.6	6.3	55.2	26.6	31.4	16.1
多摩地域(郡部)	29.4	6.2	28.0	29.1	48.0	6.4	10.9	16.1	110.5	45.2	112.5	43.0
島 しょ	20.0	1.2	24.9	13.5	51.6	12.9	31.6	17.7	83.5	28.7	25.1	16.2
大島町	4.2	3.8	12.1	5.2	53.0	21.3	21.3	8.9	151.7	42.4	11.1	29.8
利島村	-	-	-	-	-	-	-	-	-	-	-	-
新島村	9.1	-	24.9	-	24.9	4.5	-	25.4	59.5	25.2	9.1	4.5
神津島村	96.6	-	-	41.5	17.2	-	-	-	17.2	18.1	-	24.2
三宅村	-	-	99.8	-	54.4	-	-	-	45.7	20.4	56.0	-
御蔵島村	-	-	-	-	-	-	-	-	-	-	-	-
八丈町	28.6	-	21.2	31.4	90.7	17.2	48.9	44.9	94.2	28.0	47.7	10.7
青ヶ島村	-	-	-	-	651.8	-	-	-	-	-	-	-
小笠原村	-	-	24.7	-	-	-	57.5	-	-	-	-	-

資料:「人口動態統計 令和3年(未掲載資料)」(東京都福祉保健局総務部総務課)及び
「衛生統計資料(令和3年10月1日現在の年齢構成別推計人口)」(東京都福祉保健局総務部総務課)をもとに算出

年齢調整死亡率

年齢構成が著しく異なる人口集団の間での死亡率や、特定の年齢に偏在する死因別死亡率などについて、その年齢構成の差を取り除いて比較する場合に用いる。

※直接法による年齢調整死亡率は観察集団の規模が大きい場合(人口10万人程度)に有効で、主に都道府県間の比較に用いる。
標準集団(昭和60年モデル人口)を固定しているため、自治体間の比較のほか、経年比較に適している。

3 成人高齢保健等－(4)年齢調整死亡率(間接法による)

令和3年

区 分	悪性新生物(部位別)								心疾患		脳血管疾患	
	胃がん		大腸がん		肺がん		乳がん	子宮がん	男	女	男	女
	男	女	男	女	男	女	女	女				
区 部	33.7	17.0	38.5	29.9	68.7	31.9	22.2	9.1	143.8	131.1	63.9	58.6
市 部	33.1	16.8	37.1	29.6	61.2	27.2	23.2	10.4	129.7	132.1	68.4	64.6
郡 部	40.2	15.3	30.9	43.6	79.8	15.2	11.3	11.7	160.5	184.2	197.3	137.3
島 しょ	37.9	11.5	54.6	23.1	80.6	34.6	39.2	27.4	170.6	154.1	61.3	65.5
大島町	17.7	36.1	36.0	18.1	105.4	35.9	41.3	43.3	252.5	237.5	36.5	104.2
利島村	-	-	-	-	-	-	-	-	-	-	-	-
新島村	48.4	-	50.1	-	49.0	48.5	-	60.8	141.3	84.8	48.7	44.1
神津島村	162.7	-	-	85.3	81.1	-	-	-	81.2	162.0	-	82.6
三宅村	-	-	145.5	-	95.5	-	-	-	95.6	192.8	146.6	-
御蔵島村	-	-	-	-	-	-	-	-	-	-	-	-
八丈町	53.2	-	54.1	34.3	70.3	51.4	59.6	21.1	201.0	109.2	92.1	64.4
青ヶ島村	-	-	-	-	1,017.9	-	-	-	-	-	-	-
小笠原村	-	-	68.3	-	-	-	118.8	-	-	-	-	-

資料：「人口動態統計 令和3年(未掲載資料)」(東京都福祉保健局総務部総務課)により算出

年齢調整死亡率

年齢構成が著しく異なる人口集団の間での死亡率や、特定の年齢に偏在する死因別死亡率などについて、その年齢構成の差を取り除いて比較する場合に用いる。

※間接法による年齢調整死亡率は、観察集団の死亡率の規模が小さい場合に有効で、主に市町村間の比較に用いる。
標準集団をどこに定めるかにより数値が変動するため、数値そのものに意味はない。

3 成人高齢保健等－(5)標準化死亡比

令和3年

区 分	悪性新生物(部位別)								心疾患		脳血管疾患	
	胃がん		大腸がん		肺がん		乳がん	子宮がん				
	男	女	男	女	男	女	女	女	男	女	男	女
東京都	100.0	100.0	100.0	100.0	100.0	100.0	100.0	100.0	100.0	100.0	100.0	100.0
区 部	100.5	100.5	101.2	100.1	103.7	105.3	98.8	94.8	103.3	99.5	96.6	96.1
市 部	98.6	99.3	97.6	99.2	92.3	89.8	102.8	109.4	93.2	100.3	103.4	105.9
郡 部	120.0	90.6	81.1	146.0	120.3	50.3	50.2	122.8	115.3	139.8	298.2	225.0
島 しょ	113.0	68.0	143.4	77.3	121.6	114.5	173.9	286.5	122.5	116.9	92.6	107.4
大島町	52.8	213.3	94.6	60.7	159.0	118.7	183.2	453.7	181.4	180.2	55.2	170.7
利島村	-	-	-	-	-	-	-	-	-	-	-	-
新島村	144.3	-	131.6	-	73.9	160.4	-	635.9	101.5	64.4	73.7	72.2
神津島村	485.3	-	-	285.5	122.4	-	-	-	58.3	122.9	-	135.4
三宅村	-	-	382.2	-	144.0	-	-	-	68.6	146.2	221.7	-
御蔵島村	-	-	-	-	-	-	-	-	-	-	-	-
八丈町	158.6	-	142.0	115.0	106.0	170.1	264.7	220.4	144.3	82.9	139.3	105.5
青ヶ島村	-	-	-	-	1,535.7	-	-	-	-	-	-	-
小笠原村	-	-	179.3	-	-	-	527.4	-	-	-	-	-

資料：「人口動態統計 令和3年(未掲載資料)」(東京都福祉保健局総務部総務課)により算出

標準化死亡比

異なった年齢構成を持つ地域間で死亡率の比較が可能となるように算出された、全国を100とした場合の数値
(今回の指標は、東京都を100として比較した。)

3 成人高齢保健等－(6)自殺件数・自殺死亡率－①年代別

令和3年

区 分	総数	自殺死亡率 (人口 10万対)	男女別 自殺件数		年代別自殺件数																													
					0～4歳		5～9歳		10～14歳		15～19歳		20～24歳		25～29歳		30～34歳		35～39歳		40～44歳		45～49歳		50～54歳		55～59歳		60～64歳		65～69歳		70歳以上	
			男	女	男	女	男	女	男	女	男	女	男	女	男	女	男	女	男	女	男	女	男	女	男	女	男	女	男	女	男	女		
東京都	2,135	15.9	1,329	806	-	-	-	-	7	6	37	30	97	86	96	83	83	53	105	47	104	67	147	68	138	82	144	38	69	39	56	46	246	161
区 部	1,457	15.0	895	562	-	-	-	-	3	4	25	14	56	64	66	60	58	38	74	36	76	49	91	45	99	61	99	28	44	26	32	35	172	102
多摩地域(市部)	660	15.6	419	241	-	-	-	-	3	2	12	16	41	22	30	23	25	15	31	11	28	18	52	22	37	21	43	10	24	13	23	11	70	57
多摩地域(郡部)	13	23.6	11	2	各町村の年代別件数は掲載しないこととしている。																													
島 しょ	5	20.7	4	1																														
大島町	2	28.7	2	-																														
利島村	-	-	-	-																														
新島村	1	42.3	1	-																														
神津島村	-	-	-	-																														
三宅村	-	-	-	-																														
御蔵島村	-	-	-	-																														
八丈町	2	28.9	1	1																														
青ヶ島村	-	-	-	-																														
小笠原村	-	-	-	-																														

注：東京都以外の死亡率は、「自殺件数／人口×100,000」により算出

- 資料1：東京都及び区部の人口は、「令和3年(2021)人口動態統計(確定数)の概況」(厚生労働省政策統括官付参事官付人口動態・保健社会統計室)
- 2：市郡部、市部、郡部、島部及び各市町村の人口は、「令和2年国勢調査に関する不詳補完結果 男女、年齢(5歳階級及び3区分)、国籍総数か日本人別人口、平均年齢、年齢中位数及び人口構成比[年齢別]—全国、都道府県、市区町村」(総務省統計局)
- 3：自殺数については、「人口動態統計 令和3年(未掲載資料)」(東京都福祉保健局総務部総務課)
- 4：自殺死亡率のうち東京都については、「人口動態統計年報(確定数) 令和3年(2021)」(東京都福祉保健局総務部総務課)

3 成人高齢保健等－(6)自殺件数・自殺死亡率－②推移

(単位:上段一人、下段一人人口10万対)

区 分	平成24年	平成25年	平成26年	平成27年	平成28年	平成29年	平成30年	令和元年	令和2年	令和3年
東 京 都	2,575	2,620	2,443	2,290	2,045	1,936	2,023	1,920	2,015	2,135
	19.9	20.2	18.7	17.4	15.5	14.6	15.2	14.3	14.9	15.9
区 部	1,756	1,796	1,708	1,542	1,411	1,352	1,366	1,335	1,371	1,457
	19.5	19.8	18.7	17.2	15.1	14.3	14.3	13.8	14.8	15.0
多摩地域(市部)	800	800	718	723	619	571	644	572	628	660
	19.3	19.3	17.3	17.6	14.8	13.6	15.3	13.6	15.2	15.6
多摩地域(郡部)	8	15	12	13	6	5	9	5	10	13
	13.7	25.8	20.8	22.6	10.3	8.7	15.7	8.8	18.3	23.6
島 しょ		9	5	12	9	8	4	8	6	5
		33.4	18.8	45.7	34.5	31.1	15.7	31.9	24.8	20.7
大島町		-	1	1	1	1	1	2	1	2
		-	12.5	12.8	12.9	13.1	13.4	27.5	14.3	28.7
利島村		-	-	-	-	1	-	-	-	-
		-	-	-	-	294.1	-	-	-	-
新島村		1	-	-	-	-	-	2	-	1
		36.4	-	-	-	-	-	76.6	-	42.3
神津島村		1	-	-	-	-	-	-	-	-
		53.8	-	-	-	-	-	-	-	-
三宅村		-	1	1	1	-	-	-	2	-
		-	39.1	41.0	41.1	-	-	-	89.2	-
御蔵島村		-	-	-	-	-	-	-	-	-
		-	-	-	-	-	-	-	-	-
八丈町		5	3	9	6	5	3	4	2	2
		63.1	38.4	119.8	79.8	68.1	41.4	56.1	28.7	28.9
青ヶ島村		-	-	1	1	1	-	-	-	-
		-	-	565.0	595.2	571.4	-	-	-	-
小笠原村		2	-	-	-	-	-	-	1	-
		69.8	-	-	-	-	-	-	34.4	-

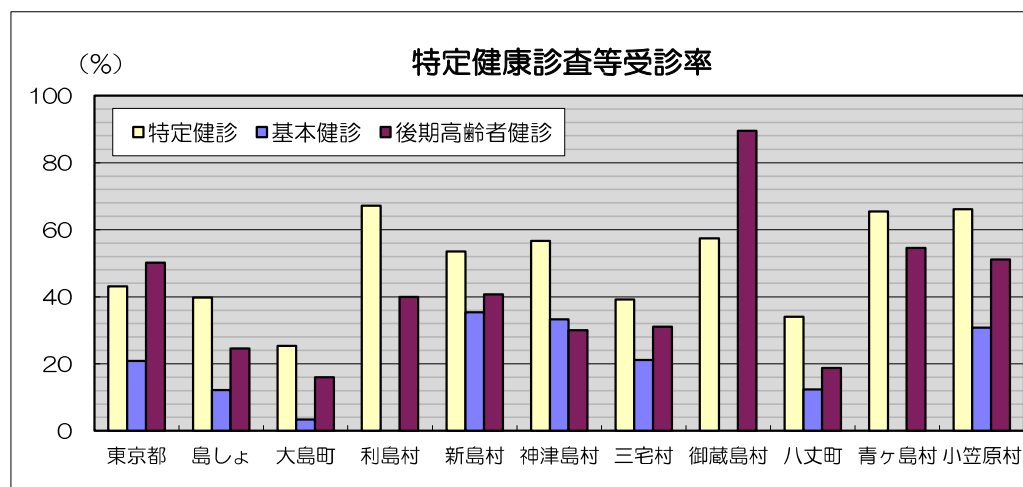
資料:「人口動態統計 平成24年～令和3年」(東京都福祉保健局総務部総務課)により算出

3 成人高齢保健等一(7)特定健康診査等受診率・歯周疾患検診結果等

区 分	令和4年度											令和3年度					
	特定健康診査			基本健康診査							後期高齢者医療健康診査			歯周疾患検診結果			
	対象者数 (人)	受診者数 (人)	受診率 (%)	対象者数 (人)	受診者 総数 (人)	40歳～74歳		75歳以上		受診率 (%)	対象者数 (人)	受診者数 (人)	受診率 (%)	受診者数 (人)	結果(指導区分)(人)		
						集団	個別	集団	個別						要精検者数	要指導者数	異常なし
東京都	1,618,482	697,292	43.1	221,794	46,171	2,079	24,719	405	18,968	20.8	1,559,773	782,930	50.2	55,395	33,522	15,548	15,548
区 部	1,072,259	438,658	40.9	165,247	34,137	1,610	18,089	246	14,192	20.7	1,012,384	491,471	48.5	43,009	26,078	12,083	12,083
多摩地域(市部)	531,776	251,866	47.4	55,479	11,766	421	6,504	143	4,698	21.2	533,727	285,526	53.5	12,143	7,329	3,368	3,368
多摩地域(郡部)	9,207	4,680	50.8	659	218	14	126	-	78	33.1	9,418	4,888	51.9	161	69	78	78
島 しょ	5,240	2,088	39.8	409	50	34	-	16	-	12.2	4,244	1,045	24.6	82	46	19	19
大島町	1,481	375	25.3	147	5	4	-	1	-	3.4	1,376	220	16.0	45	21	14	14
利島村	58	39	67.2	-	-	-	-	-	-	-	35	14	40.0	-	-	-	-
新島村	566	303	53.5	17	6	5	-	1	-	35.3	555	226	40.7	6	6	-	-
神津島村	458	259	56.6	15	5	3	-	2	-	33.3	266	80	30.1	-	-	-	-
三宅村	436	171	39.2	38	8	5	-	3	-	21.1	458	142	31.0	-	-	-	-
御蔵島村	54	31	57.4	-	-	-	-	-	-	-	19	17	89.5	-	-	-	-
八丈町	1,668	567	34.0	179	22	14	-	8	-	12.3	1,358	255	18.8	31	19	5	5
青ヶ島村	29	19	65.5	-	-	-	-	-	-	-	11	6	54.5	-	-	-	-
小笠原村	490	324	66.1	13	4	3	-	1	-	30.8	166	85	51.2	-	-	-	-

注：受診率は、対象者に対する割合

資料：「令和4年度 東京都保険者別特定健診・特定保健指導実施結果」
 (東京都保健医療局保健政策部国民健康保険課)
 「令和4年度 健康増進事業実績集計表」
 (東京都福祉保健局保健政策部健康推進課)
 「令和4年度 後期高齢者医療健康診査実績一覧」
 (東京都後期高齢者医療広域連合)
 厚生労働省ホームページ
 「令和3年度 地域保健・健康増進事業報告(健康増進編)」

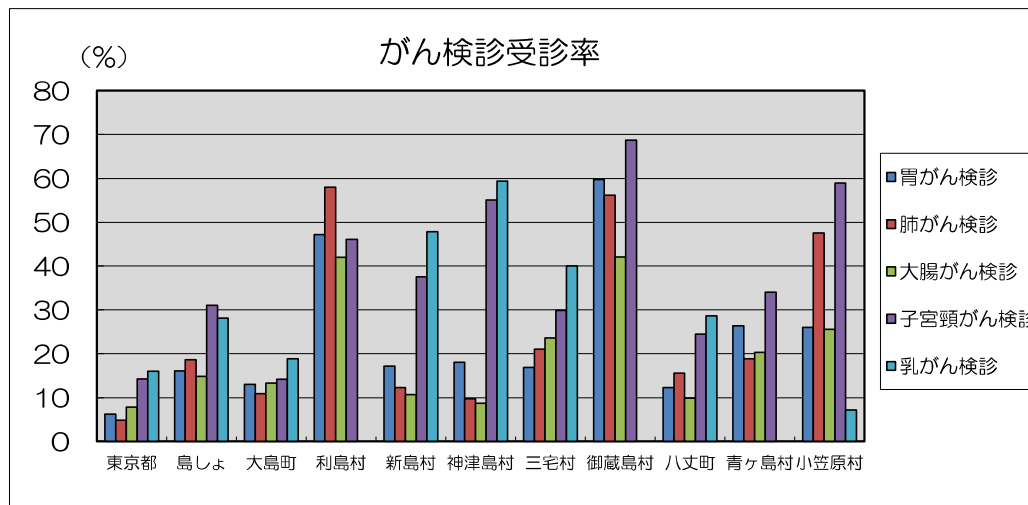


3 成人高齢保健等－(8)がん検診事業受診率

令和3年度

区 分	胃がん検診					肺がん検診			大腸がん検診			子宮頸がん検診				
	対象者数	当年度	前年度	2年連続	受診率 (%)	対象者数	受診者数	受診率 (%)	対象者数	受診者数	受診率 (%)	対象者数	当年度	前年度	2年連続	受診率 (%)
		受診者数	受診者数	受診者数									受診者数	受診者数	受診者数	
東京都	3,378,871	135,068	107,498	33,397	6.2	5,576,906	267,575	4.8	5,577,055	435,147	7.8	4,555,238	359,894	326,895	38,246	14.2
島 しょ	6,682	652	656	232	16.1	9,816	1,826	18.6	9,816	1,457	14.8	6,183	1,080	1,298	460	31.0
大島町	2,022	132	131	-	13.0	2,887	315	10.9	2,887	384	13.3	1,758	114	136	-	14.2
利島村	70	19	31	17	47.1	138	80	58.0	138	58	42.0	89	25	30	14	46.1
新島村	706	60	61	-	17.1	1,030	126	12.2	1,030	110	10.7	656	-	246	-	37.5
神津島村	505	62	72	43	18.0	734	71	9.7	734	64	8.7	474	200	193	132	55.1
三宅村	676	60	54	-	16.9	933	196	21.0	933	220	23.6	536	81	79	-	29.9
御蔵島村	62	21	16	-	59.7	114	64	56.1	114	48	42.1	96	47	51	32	68.8
八丈町	1,950	156	164	80	12.3	2,805	435	15.5	2,805	276	9.8	1,765	234	197	-	24.4
青ヶ島村	53	12	8	6	26.4	69	13	18.8	69	14	20.3	50	12	10	5	34.0
小笠原村	638	130	122	86	26.0	1,106	526	47.6	1,106	283	25.6	759	367	357	277	58.9

区 分	乳がん検診				
	対象者数	当年度	前年度	2年連続	受診率 (%)
		受診者数	受診者数	受診者数	
東京都	2,746,600	238,995	209,659	9,341	16.0
島 しょ	4,404	590	801	153	28.1
大島町	1,307	134	144	32	18.8
利島村	52	-	-	-	-
新島村	485	-	232	-	47.8
神津島村	342	161	163	121	59.4
三宅村	360	69	75	-	40.0
御蔵島村	52	-	-	-	-
八丈町	1,301	206	167	-	28.7
青ヶ島村	29	-	-	-	-
小笠原村	476	20	14	-	7.1



- 注1: 「がん対策推進基本計画」(平成24年6月8日閣議決定)及び「がん予防重点健康教育及びがん検診実施のための指針」(平成20年3月31日健康局長通知別添)に基づき、受診率の算定対象年齢を40歳から69歳(胃がんは50歳から69歳、子宮がんは20歳から69歳)までを計上した。
- 2: 肺がん及び大腸がんの受診率は、「受診者数/対象者数」で算出した。
- 3: 胃がん、子宮頸がん及び乳がんの受診率は、「(当該年度受診者数+前年度受診者数-2年連続受診者数)/対象者数」で算出した。
- 4: 計数不詳を0として受診率を算出した。

資料: 厚生労働省ホームページ「令和3年度 地域保健・健康増進事業報告(健康増進編)」

3 成人高齢保健等－(9)高齢者の就業状況等

区 分	老年人口(人) (65歳以上) (令和5年1月1日現在)	高齢者の就業状況 (令和2年10月1日現在)		老人クラブ (令和4年度末)		シルバー人材センター(令和4年度末)					
		就業者 総数 (人)	(再掲) 主に仕事(人)	クラブ数	会員数 (人)	年度末 会員数 (人)	就業 実人員 (人)	就業率(%)		請負	派遣
								請負	派遣		
東 京 都	3,107,226	796,132	543,219	3,224	216,556	79,891	64,643	60,571	4,072	75.8	43.2
区 部	2,019,027	546,130	376,039	2,086	147,585	46,880	36,619	34,866	1,753	74.4	50.9
多摩地域(市部)	1,060,506	241,887	161,614	1,032	63,781	30,941	26,418	24,123	2,295	78.0	38.7
多摩地域(郡部)	19,019	4,677	3,060	43	2,046	1,043	873	861	12	82.6	85.7
島 し よ	8,674	3,438	2,506	63	3,144	1,027	733	721	12	70.2	44.4
大島町	2,730	1,013	740	24	1,204	221	180	180	・	81.4	・
利島村	73	56	43	1	27	・	－	・	・	・	・
新島村	1,029	418	302	11	467	210	143	143	・	68.1	・
神津島村	604	282	206	2	475	162	94	94	・	58.0	・
三宅村	906	307	231	5	113	175	131	123	8	70.3	33.3
御蔵島村	58	25	19	－	－	・	－	・	・	・	・
八丈町	2,801	1,075	764	18	816	259	185	181	4	69.9	100.0
青ヶ島村	37	23	19	－	－	・	－	・	・	・	・
小笠原村	436	239	182	2	42	・	－	・	・	・	・

- 注 1: 老年人口は、住民基本台帳による人口
 2: 請負就業率は、請負就業実人員／会員数
 3: 派遣就業率は、派遣就業実人員／派遣登録会員数

資料: 「福祉・衛生 統計年報(令和4年度)」(東京都福祉局・保健医療局)
 「令和2年 国勢調査 就業状態等基本集計」(総務省統計局)

3 成人高齢保健等－(10)介護保険の認定状況－①総数

令和5年3月末現在

区 分	被保険者 認定者数	認定者の内訳(構成比)																	
		要支援						要介護											
		要支援1		要支援2		要支援計		要介護1		要介護2		要介護3		要介護4		要介護5		要介護計	
		人数	割合 (%)	人数	割合 (%)	人数	割合 (%)	人数	割合 (%)	人数	割合 (%)	人数	割合 (%)	人数	割合 (%)	人数	割合 (%)	人数	割合 (%)
東京都	651,578	99,073	15.2	82,667	12.7	181,740	27.9	136,196	20.9	106,357	16.3	84,154	12.9	84,425	13.0	58,706	9.0	469,838	72.1
区 部	434,561	63,872	14.7	55,103	12.7	118,975	27.4	86,084	19.8	72,991	16.8	57,977	13.3	58,029	13.4	40,505	9.3	315,586	72.6
多摩地域(市部)	212,126	34,527	16.3	26,912	12.7	61,439	29.0	49,270	23.2	32,561	15.3	25,453	12.0	25,685	12.1	17,718	8.4	150,687	71.0
多摩地域(郡部)	3,102	429	13.8	424	13.7	853	27.5	537	17.3	532	17.2	474	15.3	448	14.4	258	8.3	2,249	72.5
島 しょ	1,789	245	13.7	228	12.7	473	26.4	305	17.0	273	15.3	250	14.0	263	14.7	225	12.6	1,316	73.6
大島町	539	71	13.2	62	11.5	133	24.7	91	16.9	92	17.1	79	14.7	78	14.5	66	12.2	406	75.3
利島村	12	2	16.7	1	8.3	3	25.0	2	16.7	3	25.0	2	16.7	-	-	2	16.7	9	75.0
新島村	252	20	7.9	21	8.3	41	16.3	42	16.7	54	21.4	39	15.5	41	16.3	35	13.9	211	83.7
神津島村	107	4	3.7	12	11.2	16	15.0	17	15.9	15	14.0	16	15.0	26	24.3	17	15.9	91	85.0
三宅村	186	20	10.8	32	17.2	52	28.0	44	23.7	26	14.0	31	16.7	22	11.8	11	5.9	134	72.0
御蔵島村	5	1	20.0	-	-	1	20.0	-	-	-	-	1	20.0	2	40.0	1	20.0	4	80.0
八丈町	598	107	17.9	87	14.5	194	32.4	87	14.5	73	12.2	72	12.0	88	14.7	84	14.0	404	67.6
青ヶ島村	4	1	25.0	-	-	1	25.0	-	-	1	25.0	1	25.0	-	-	1	25.0	3	75.0
小笠原村	86	19	22.1	13	15.1	32	37.2	22	25.6	9	10.5	9	10.5	6	7.0	8	9.3	54	62.8

資料：東京都福祉保健局高齢社会対策部介護保険課ホームページ「介護保険事業状況報告(令和5年3月分)」

3 成人高齢保健等－(10)介護保険の認定状況－②第1号

令和5年3月末現在

区 分	第1号被保険者数	第1号被保険者認定者数		認定者の内訳(構成比)																	
				要支援						要介護											
				要支援1		要支援2		要支援計		要介護1		要介護2		要介護3		要介護4		要介護5		要介護計	
				人数	割合(%)	人数	割合(%)	人数	割合(%)	人数	割合(%)	人数	割合(%)	人数	割合(%)	人数	割合(%)	人数	割合(%)	人数	割合(%)
東京都	3,150,483	637,573	20.2	97,877	15.4	80,879	12.7	178,756	28.0	133,942	21.0	103,419	16.2	82,099	12.9	82,621	13.0	56,736	8.9	458,817	72.0
区 部	2,060,630	425,271	20.6	63,102	14.8	53,948	12.7	117,050	27.5	84,673	19.9	71,032	16.7	56,580	13.3	56,805	13.4	39,131	9.2	308,221	72.5
多摩地域(市部)	1,063,314	207,506	19.5	34,114	16.4	26,300	12.7	60,414	29.1	48,434	23.3	31,598	15.2	24,809	12.0	25,120	12.1	17,131	8.3	147,092	70.9
多摩地域(郡部)	17,820	3,035	17.0	421	13.9	412	13.6	833	27.4	534	17.6	519	17.1	463	15.3	435	14.3	251	8.3	2,202	72.6
島 しょ	8,719	1,761	20.2	240	13.6	219	12.4	459	26.1	301	17.1	270	15.3	247	14.0	261	14.8	223	12.7	1,302	73.9
大島町	2,699	530	19.6	70	13.2	61	11.5	131	24.7	90	17.0	91	17.2	76	14.3	76	14.3	66	12.5	399	75.3
利島村	74	12	16.2	2	16.7	1	8.3	3	25.0	2	16.7	3	25.0	2	16.7	-	-	2	16.7	9	75.0
新島村	1,032	245	23.7	18	7.3	20	8.2	38	15.5	41	16.7	53	21.6	39	15.9	41	16.7	33	13.5	207	84.5
神津島村	608	105	17.3	4	3.8	12	11.4	16	15.2	15	14.3	15	14.3	16	15.2	26	24.8	17	16.2	89	84.8
三宅村	922	184	20.0	20	10.9	30	16.3	50	27.2	44	23.9	26	14.1	31	16.8	22	12.0	11	6.0	134	72.8
御蔵島村	55	5	9.1	1	20.0	-	-	1	20.0	-	-	-	-	1	20.0	2	40.0	1	20.0	4	80.0
八丈町	2,831	592	20.9	105	17.7	83	14.0	188	31.8	87	14.7	73	12.3	72	12.2	88	14.9	84	14.2	404	68.2
青ヶ島村	37	4	10.8	1	25.0	-	-	1	25.0	-	-	1	25.0	1	25.0	-	-	1	25.0	3	75.0
小笠原村	461	84	18.2	19	22.6	12	14.3	31	36.9	22	26.2	8	9.5	9	10.7	6	7.1	8	9.5	53	63.1

資料：東京都福祉保健局高齢社会対策部介護保険課ホームページ「介護保険事業状況報告(令和5年3月分)」

3 成人高齢保健等－(10)介護保険の認定状況－③第2号

令和5年3月末現在

区 分	第2号 被保険者 認定者数	認定者の内訳(構成比)																	
		要支援						要介護											
		要支援1		要支援2		要支援計		要介護1		要介護2		要介護3		要介護4		要介護5		要介護計	
人数	割合 (%)	人数	割合 (%)	人数	割合 (%)	人数	割合 (%)	人数	割合 (%)	人数	割合 (%)	人数	割合 (%)	人数	割合 (%)	人数	割合 (%)	人数	割合 (%)
東京都	14,005	1,196	8.5	1,788	12.8	2,984	21.3	2,254	16.1	2,938	21.0	2,055	14.7	1,804	12.9	1,970	14.1	11,021	78.7
区 部	9,290	770	8.3	1,155	12.4	1,925	20.7	1,411	15.2	1,959	21.1	1,397	15.0	1,224	13.2	1,374	14.8	7,365	79.3
多摩地域(市部)	4,620	413	8.9	612	13.2	1,025	22.2	836	18.1	963	20.8	644	13.9	565	12.2	587	12.7	3,595	77.8
多摩地域(郡部)	67	8	11.9	12	17.9	20	29.9	3	4.5	13	19.4	11	16.4	13	19.4	7	10.4	47	70.1
島 しょ	28	5	17.9	9	32.1	14	50.0	4	14.3	3	10.7	3	10.7	2	7.1	2	7.1	14	50.0
大島町	9	1	11.1	1	11.1	2	22.2	1	11.1	1	11.1	3	33.3	2	22.2	-	-	7	77.8
利島村	-	-	-	-	-	-	-	-	-	-	-	-	-	-	-	-	-	-	-
新島村	7	2	28.6	1	14.3	3	42.9	1	14.3	1	14.3	-	-	-	-	2	28.6	4	57.1
神津島村	2	-	-	-	-	-	-	2	100.0	-	-	-	-	-	-	-	-	2	100.0
三宅村	2	-	-	2	100.0	2	100.0	-	-	-	-	-	-	-	-	-	-	-	-
御蔵島村	-	-	-	-	-	-	-	-	-	-	-	-	-	-	-	-	-	-	-
八丈町	6	2	33.3	4	66.7	6	100.0	-	-	-	-	-	-	-	-	-	-	-	-
青ヶ島村	-	-	-	-	-	-	-	-	-	-	-	-	-	-	-	-	-	-	-
小笠原村	2	-	-	1	50.0	1	50.0	-	-	1	50.0	-	-	-	-	-	-	1	50.0

資料：東京都福祉保健局高齢社会対策部介護保険課ホームページ「介護保険事業状況報告(令和5年3月分)」

4 職域保健一(1)従業者規模別事業所数・従事産業別事業所数

令和3年6月現在

区 分	従業者規模別事業所数											
	総数		1～4人		5～9人		10～19人		20～29人		30～49人	
	事業所数	割合(%)	事業所数	割合(%)	事業所数	割合(%)	事業所数	割合(%)	事業所数	割合(%)	事業所数	割合(%)
東京都	636,132	100.0	337,439	53.0	124,797	19.6	80,866	12.7	31,959	5.0	24,779	3.9
区 部	508,722	100.0	268,285	52.7	99,951	19.6	64,653	12.7	25,351	5.0	19,637	3.9
多摩地域(市部)	122,293	100.0	66,197	54.1	23,863	19.5	15,565	12.7	6,390	5.2	5,002	4.1
多摩地域(郡部)	2,864	100.0	1,444	50.4	606	21.2	413	14.4	149	5.2	112	3.9
島 しょ	2,253	100.0	1,513	67.2	377	16.7	235	10.4	69	3.1	28	1.2
大島町	579	100.0	400	69.1	90	15.5	53	9.2	17	2.9	12	2.1
利島村	39	100.0	25	64.1	8	20.5	5	12.8	1	2.6	-	-
新島村	247	100.0	164	66.4	46	18.6	26	10.5	8	3.2	2	0.8
神津島村	192	100.0	133	69.3	34	17.7	16	8.3	6	3.1	2	1.0
三宅村	262	100.0	192	73.3	31	11.8	27	10.3	6	2.3	3	1.1
御蔵島村	35	100.0	19	54.3	9	25.7	6	17.1	1	2.9	-	-
八丈町	565	100.0	371	65.7	100	17.7	58	10.3	19	3.4	6	1.1
青ヶ島村	22	100.0	14	63.6	3	13.6	4	18.2	1	4.5	-	-
小笠原村	312	100.0	195	62.5	56	17.9	40	12.8	10	3.2	3	1.0

区 分	従業者規模別事業所数						従事産業別事業所数		
	50～99人		100人以上		出向・派遣従業者のみ		第一次産業 (農業・林業等)	第二次産業 (製造業・建設業等)	第三次産業 (小売・サービス業等)
	事業所数	割合(%)	事業所数	割合(%)	事業所数	割合(%)			
東京都	16,189	2.5	13,750	2.2	6,353	1.0	601	80,172	555,359
区 部	13,275	2.6	11,828	2.3	5,742	1.1	309	61,614	446,799
多摩地域(市部)	2,817	2.3	1,876	1.5	583	0.5	245	17,323	104,725
多摩地域(郡部)	77	2.7	41	1.4	22	0.8	30	915	1,919
島 しょ	20	0.9	5	0.2	6	0.3	17	320	1,916
大島町	7	1.2	-	-	-	-	3	91	485
利島村	-	-	-	-	-	-	1	5	33
新島村	1	0.4	-	-	-	-	3	34	210
神津島村	1	0.4	-	-	-	-	-	28	164
三宅村	3	1.6	-	-	-	-	2	45	215
御蔵島村	-	-	-	-	-	-	-	2	33
八丈町	4	0.7	3	0.5	4	0.7	4	75	486
青ヶ島村	-	-	-	-	-	-	-	5	17
小笠原村	4	1.3	2	0.6	2	0.6	4	35	273

資料: 「令和3年 経済センサス-基礎調査 事業所に関する集計」(総務省・経済産業省)

注: 調査対象は公営含む全事業所

4 職域保健－(2)従業者規模別従業者数

令和3年6月現在

区 分	総数		1～4人		5～9人		10～19人		20～29人		30～49人		50～99人		100人以上	
	従業者数	割合 (%)	従業者数	割合 (%)	従業者数	割合 (%)	従業者数	割合 (%)	従業者数	割合 (%)	従業者数	割合 (%)	従業者数	割合 (%)	従業者数	割合 (%)
東京都	10,093,781	100.0	724,523	7.2	820,762	8.1	1,094,437	10.8	761,195	7.5	935,897	9.3	1,112,034	11.0	4,644,933	46.0
区 部	8,493,109	100.0	578,383	6.8	656,873	7.7	874,210	10.3	603,745	7.1	742,114	8.7	913,163	10.8	4,124,621	48.6
多摩地域(市部)	1,552,683	100.0	139,874	9.0	157,476	10.1	211,558	13.6	152,293	9.8	188,366	12.1	192,282	12.4	510,834	32.9
多摩地域(郡部)	34,642	100.0	3,207	9.3	3,998	11.5	5,579	16.1	3,533	10.2	4,325	12.5	5,212	15.0	8,788	25.4
島 しょ	13,347	100.0	3,059	22.9	2,415	18.1	3,090	23.2	1,624	12.2	1,092	8.2	1,377	10.3	690	5.2
大島町	3,437	100.0	811	23.6	583	17.0	696	20.3	403	11.7	455	13.2	489	14.2	-	-
利島村	198	100.0	56	28.3	52	26.3	65	32.8	25	12.6	-	-	-	-	-	-
新島村	1,316	100.0	362	27.5	282	21.4	341	25.9	173	13.1	81	6.2	77	5.9	-	-
神津島村	986	100.0	278	28.2	212	21.5	209	21.2	145	14.7	87	8.8	55	5.6	-	-
三宅村	1,354	100.0	342	25.3	195	14.4	358	26.4	144	10.6	117	8.6	198	14.6	-	-
御蔵島村	211	100.0	46	21.8	57	27.0	83	39.3	25	11.8	-	-	-	-	-	-
八丈町	3,476	100.0	730	21.0	657	18.9	727	20.9	456	13.1	226	6.5	286	8.2	394	11.3
青ヶ島村	121	100.0	30	24.8	20	16.5	51	42.1	20	16.5	-	-	-	-	-	-
小笠原村	2,248	100.0	404	18.0	357	15.9	560	24.9	233	10.4	126	5.6	272	12.1	296	13.2

資料：「令和3年 経済センサス-基礎調査 事業所に関する集計」(総務省・経済産業省)

注：調査対象は公営含む全事業所