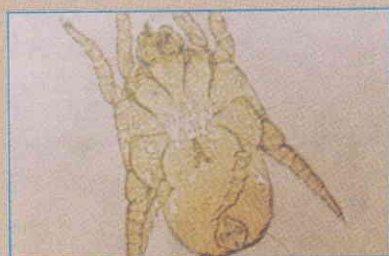


# ヒョウヒダニ

ぜん息をおこすダニ



ヤケヒョウヒダニ  
体長0.3~0.4mm 乳白色



コナヒョウヒダニ  
体長0.3~0.4mm 乳白色



アレルギー反応



室内の掃除

発生時期												
月	1	2	3	4	5	6	7	8	9	10	11	12

発生  多い

ヒョウヒダニ（チリダニ科）は、ヤケヒョウヒダニとコナヒョウヒダニが問題になります。どこの家にもいて、タタミ、ジュータン、ふとんなどにいます。

人のフケやアカなどを食べ、室内のホコリの中に多くみられます。

## 被害

アレルギー体質の人には、ヒョウヒダニの死がい、糞などがぜん息の原因となり、また、アトピー性皮膚炎に関係があるといわれています。

## 防除

掃除機で室内をこまめに掃除をすることは、大きな効果があります。

タタミやジュータンは陽に干すなど処理を行い、その後掃除機でよく吸い取ります。子どものぬいぐるみ、ふとん、毛布なども同様にします。