

トコジラミ(ナンキンムシ)

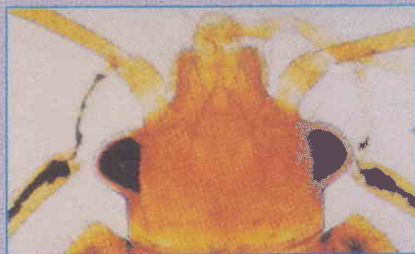
血を吸う虫



トコジラミ 体長5~8mm



トコジラミの胸板



ネッタイトコジラミの胸板


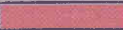


トコジラミの生息場所のよごれ



被害写真 足

発生時期												
月	1	2	3	4	5	6	7	8	9	10	11	12

発生  多い 

名前は知っていても、実物を見てわかる人は少なくなりました。東京では激減しましたが、今なお、紙類を扱うところでは見かける場合があります。

生態

茶褐色の虫で人を吸血します。夜、柱やベッドの脚のすきまなどから出て活動します。

国内にはトコジラミがいますが、臨海部では南方からのネッタイトコジラミがいる可能性があります。種別は胸板の引っ張りのちがいをみます。

被害

夜間吸血します。

初めての人は、はれやかゆみがひどいですが、何回か刺されると反応しなくなるようです。

防除

薬剤を使用しないと駆除できません。

柱のすきまなどにすんでいます。

殺虫剤をスプレーしたあと燻蒸剤を使用すると効果的です。