

# 北多摩北部保健医療圏 保健医療福祉データ集

令和3年版

 東京都多摩小平保健所



## 北多摩北部保健医療圏 保健医療福祉データ集 目次

### 【多摩小平保健所管内の概況】

1	管内の概況	4
2	東京都における管内の位置	5
3	管内の人口	6

### I 北多摩北部保健医療圏の概要

1	圏域各市の概況	
	(1) 面積・住民基本台帳人口・世帯数	11
	(2) 財政（普通会計決算）	12
	(3) 就業	13
	(4) 救急車出場件数	14
2	人口構成・世帯構成	
	(1) 人口推移	15
	(2) 年齢区分別人口	16
	(3) 人口の予測（総数・男・女）	17
	(4) 世帯数推移	19
	(5) 全世帯数及び高齢者単独世帯の予測	20
	(6) 合計特殊出生率	21
	(7) 平均余命・健康寿命	
	① 平均余命	22
	② 65歳健康寿命・65歳平均自立期間	23
3	人口動態	
	(1) 出生	
	① 出生数・出生率推移	25
	② 出生順位別出生数 （第1子～第5子以上）	26
	(2) 死亡数・死亡率推移	27

### (3) 主要疾患別死亡推移

①	悪性新生物	28
②	心疾患	29
③	脳血管疾患	30
④	肺炎	31

### (4) 主要死因別死亡数・死亡割合

(5)	自殺死亡数及び死亡率の推移	33
(6)	年齢調整死亡率（①直接法・②間接法）	34
(7)	標準化死亡比	36
(8)	乳児死亡数・死亡率推移	37
(9)	死産数・死産率推移	38

(10)	婚姻件数推移	39
(11)	離婚件数推移	40

### 4 保健・医療・福祉資源

#### (1) 医療機関及び保健施設

①	病院・診療所数	41
②	病床数	42
③	その他の保健医療施設等	43

#### (2) 社会福祉施設

①	高齢者福祉施設数	44
②	障害者福祉施設数	45
③	障害者総合支援法に基づく障害福祉サービス	46

#### (3) リハビリテーション

施設基準を受けている保険医療機関数	47
-------------------	----

#### (4) 保健医療従事者数（その1・その2）

その1	48
-----	----

5	生活衛生関係施設等		3	成人・高齢保健等	
	(1) 医薬品等取扱い施設数	50		(1) 65歳以上高齢者主要疾患別死亡数・死亡割合	79
	(2) 環境衛生関係施設数	51		(2) 健康診査受診率	80
	(3) 食品衛生関係施設数	52		(3) 歯周疾患検診結果	81
	(4) 給食施設数	53		(4) がん検診受診率	82
				(5) 高齢者の就業状況等(65歳以上)	83
				(6) 介護保険の認定状況(65歳以上)	84
II	ライフステージに応じた保健対策		4	職域保健	
1	母子保健			(1) 従業者規模別事業所数	85
	(1) 低出生体重児数及び低出生体重児率の推移	57		(2) 従事産業別事業所数	86
	(2) 周産期死亡数等			(3) 従業者規模別従業者数	87
	① 周産期死亡数及び周産期死亡率の推移	58	III	その他(保健医療福祉データ)	
	② 新生児死亡数及び新生児死亡率の推移	59	1	国民健康保険加入状況等	91
	(3) 給付認定数		2	心身障害者保健医療福祉	92
	(小児慢性特定疾病及び大気汚染健康障害者)	60	3	精神保健	
				(1) 精神障害者保健福祉手帳交付件数推移	93
	(4) 母子保健事業の状況	61		(2) 通院医療費公費負担承認件数推移	94
	(5) 乳幼児のむし歯の状況	62	4	難病対策	
	(6) 保育所数・入所児童数等	63		(1) 疾患群別認定患者数	95
	(7) 児童相談所・相談受理件数等	64		(2) 認定患者数推移	96
	(8) 子ども家庭支援事業実施状況	65	5	結核対策	
2	学校保健			(1) 結核統計指標	97
	(1) 教育施設・教員数・生徒数(その1・その2)	66		(2) 結核罹患率、有病率及び死亡率の推移	98
	(2) 学童保育の状況	68	6	エイズ対策	99
	(3) 児童・生徒の健康		7	定期予防接種実施率	100
	① 裸眼視力1.0未満の児童・生徒の割合	69			
	② 歯科疾患(児童・生徒)	70			
	③ DMFT指数(中学校第1学年)	72			
	④ アレルギー性皮膚疾患の割合	73			
	⑤ アレルギー性皮膚疾患の割合の推移	74			
	⑥ ぜん息の割合	75			
	⑦ ぜん息の割合の推移	76			
	⑧ 栄養状況(男子・女子)	77			

((注))

1 本書に使用した統計数字は、原則として令和3年11月末現在で最新の出典資料から引用したものである。  
ただし、静態的時点表示が妥当な場合は各時点のものを使用した。

2 表中の記号は、次のとおりである。

計数のない場合又はゼロの場合	—
数値微小(0.05未満)の場合	0.0
計数不明の場合	…
減少の場合	△

3 表示数値は下一桁又は下二桁未満を四捨五入した。したがって、合計の数値と内訳の計が一致しない場合がある。

# 【 多摩小平保健所管内の概況 】

## 1 管内の概況

### (1) 東京都における管内の位置

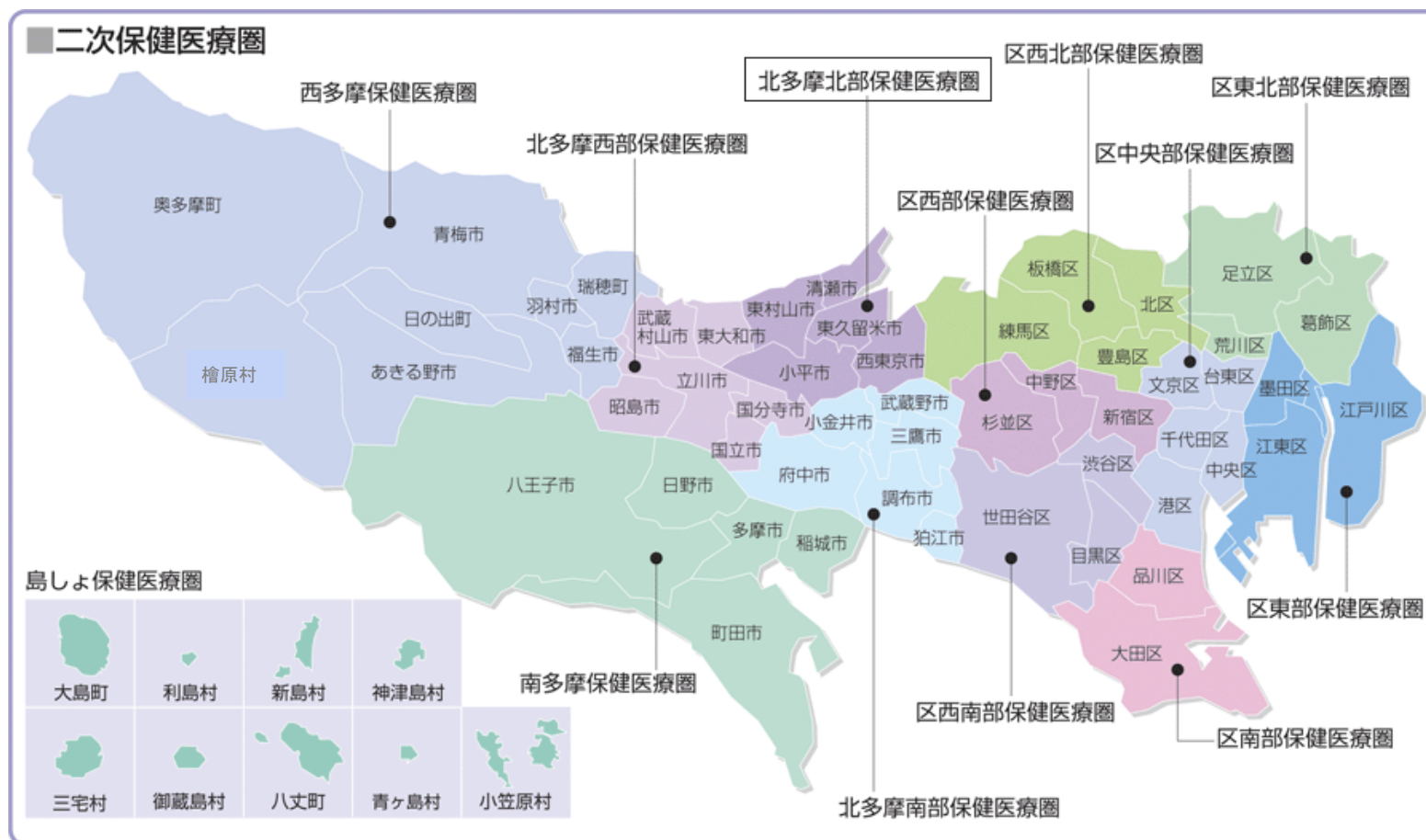
保健所の所管地域である小平市、東村山市、清瀬市、東久留米市及び西東京市の5市は、多摩地域の北東部、いわゆる武蔵野台地に位置し、二次保健医療圏である北多摩北部保健医療圏を構成している。また、この地域は、北は埼玉県、東は練馬区、南と西はそれぞれ北多摩南部保健医療圏、北多摩西部保健医療圏と接している。

### (2) 管内

保健所の所管地域は、面積 76.5 km<sup>2</sup>で、緑豊かな住宅都市圏である。管内を東西方向に西武池袋線・新宿線が通り、ほぼ平行して、新青梅街道・青梅街道が通っている。南北方向には、西武多摩湖線・国分寺線、JR 武蔵野線、また、小金井街道・府中街道が通っている。



## 2 東京都における管内の位置



### 3 管内の人口

#### (1)性・年齢階級別

令和3(2021)年1月1日現在

年齢	管内				小平市				東村山市				清瀬市				東久留米市				西東京市			
	総数	男	女	構成比	総数	男	女	構成比	総数	男	女	構成比	総数	男	女	構成比	総数	男	女	構成比	総数	男	女	構成比
総数	745,077	363,188	381,889	100.0	195,543	96,036	99,507	100.0	151,575	73,841	77,734	100.0	74,905	36,145	38,760	100.0	117,007	56,915	60,092	100.0	206,047	100,251	105,796	100.0
0-4	28,304	14,452	13,852	3.8	8,196	4,272	3,924	4.2	5,325	2,665	2,660	3.5	2,609	1,339	1,270	3.5	4,254	2,191	2,063	3.6	7,920	3,985	3,935	3.8
5-9	31,355	16,024	15,331	4.2	8,929	4,587	4,342	4.6	6,025	3,101	2,924	4.0	2,981	1,507	1,474	4.0	4,828	2,407	2,421	4.1	8,592	4,422	4,170	4.2
10-14	31,982	16,473	15,509	4.3	8,455	4,356	4,099	4.3	6,625	3,470	3,155	4.4	3,314	1,690	1,624	4.4	4,893	2,528	2,365	4.2	8,695	4,429	4,266	4.2
15-19	33,811	17,265	16,546	4.5	9,082	4,677	4,405	4.6	6,806	3,389	3,417	4.5	3,568	1,835	1,733	4.8	5,324	2,731	2,593	4.6	9,031	4,633	4,398	4.4
20-24	41,498	20,909	20,589	5.6	12,008	6,024	5,984	6.1	7,893	4,018	3,875	5.2	3,937	1,881	2,056	5.3	5,822	2,942	2,880	5.0	11,838	6,044	5,794	5.7
25-29	38,451	19,012	19,439	5.2	10,918	5,449	5,469	5.6	7,298	3,592	3,706	4.8	3,580	1,746	1,834	4.8	5,314	2,631	2,683	4.5	11,341	5,594	5,747	5.5
30-34	40,298	20,253	20,045	5.4	11,204	5,660	5,544	5.7	7,838	3,920	3,918	5.2	3,680	1,831	1,849	4.9	5,680	2,872	2,808	4.9	11,896	5,970	5,926	5.8
35-39	46,258	23,535	22,723	6.2	12,789	6,578	6,211	6.5	9,080	4,641	4,439	6.0	4,312	2,175	2,137	5.8	6,764	3,431	3,333	5.8	13,313	6,710	6,603	6.5
40-44	51,270	26,212	25,058	6.9	13,805	7,110	6,695	7.1	10,110	5,173	4,937	6.7	4,917	2,455	2,462	6.6	7,770	3,992	3,778	6.6	14,668	7,482	7,186	7.1
45-49	61,020	30,939	30,081	8.2	15,762	7,995	7,767	8.1	12,597	6,420	6,177	8.3	6,217	3,180	3,037	8.3	9,451	4,795	4,656	8.1	16,993	8,549	8,444	8.2
50-54	57,708	29,399	28,309	7.7	14,844	7,492	7,352	7.6	11,871	6,059	5,812	7.8	5,756	2,970	2,786	7.7	9,021	4,680	4,341	7.7	16,216	8,198	8,018	7.9
55-59	51,548	26,207	25,341	6.9	13,445	6,805	6,640	6.9	10,675	5,431	5,244	7.0	4,976	2,524	2,452	6.6	7,911	4,037	3,874	6.8	14,541	7,410	7,131	7.1
60-64	41,514	20,673	20,841	5.6	10,544	5,298	5,246	5.4	8,720	4,357	4,363	5.8	3,981	1,978	2,003	5.3	6,541	3,216	3,325	5.6	11,728	5,824	5,904	5.7
65-69	40,217	19,762	20,455	5.4	9,887	4,883	5,004	5.1	8,672	4,235	4,437	5.7	4,204	2,080	2,124	5.6	6,769	3,335	3,434	5.8	10,685	5,229	5,456	5.2
70-74	46,937	21,756	25,181	6.3	11,277	5,281	5,996	5.8	10,068	4,681	5,387	6.6	5,097	2,354	2,743	6.8	8,316	3,771	4,545	7.1	12,179	5,669	6,510	5.9
75-79	37,729	16,233	21,496	5.1	8,898	3,871	5,027	4.6	8,147	3,546	4,601	5.4	4,256	1,785	2,471	5.7	7,020	3,051	3,969	6.0	9,408	3,980	5,428	4.6
80-84	31,145	12,447	18,698	4.2	7,248	2,882	4,366	3.7	6,726	2,731	3,995	4.4	3,731	1,514	2,217	5.0	5,686	2,299	3,387	4.9	7,754	3,021	4,733	3.8
85-89	21,926	8,190	13,736	2.9	5,231	2,000	3,231	2.7	4,570	1,655	2,915	3.0	2,508	933	1,575	3.3	3,748	1,457	2,291	3.2	5,869	2,145	3,724	2.8
90-94	9,384	2,901	6,483	1.3	2,351	687	1,664	1.2	1,947	640	1,307	1.3	994	317	677	1.3	1,478	468	1,010	1.3	2,614	789	1,825	1.3
95-99	2,335	499	1,836	0.3	583	119	464	0.3	491	103	388	0.3	231	47	184	0.3	367	77	290	0.3	663	153	510	0.3
100歳以上	387	47	340	0.1	87	10	77	0.0	91	14	77	0.1	56	4	52	0.1	50	4	46	0.0	103	15	88	0.0
年齢不詳	-	-	-	-	-	-	-	-	-	-	-	-	-	-	-	-	-	-	-	-	-	-	-	-
年少人口 (0-14)	91,641	46,949	44,692	12.3	25,580	13,215	12,365	13.1	17,975	9,236	8,739	11.9	8,904	4,536	4,368	11.9	13,975	7,126	6,849	11.9	25,207	12,836	12,371	12.2
生産年齢 人口(15-64)	463,376	234,404	228,972	62.2	124,401	63,088	61,313	63.6	92,888	47,000	45,888	61.3	44,924	22,575	22,349	60.0	69,598	35,327	34,271	59.5	131,565	66,414	65,151	63.9
老年人口 (65歳以上)	190,060	81,835	108,225	25.5	45,562	19,733	25,829	23.3	40,712	17,605	23,107	26.9	21,077	9,034	12,043	28.1	33,434	14,462	18,972	28.6	49,275	21,001	28,274	23.9

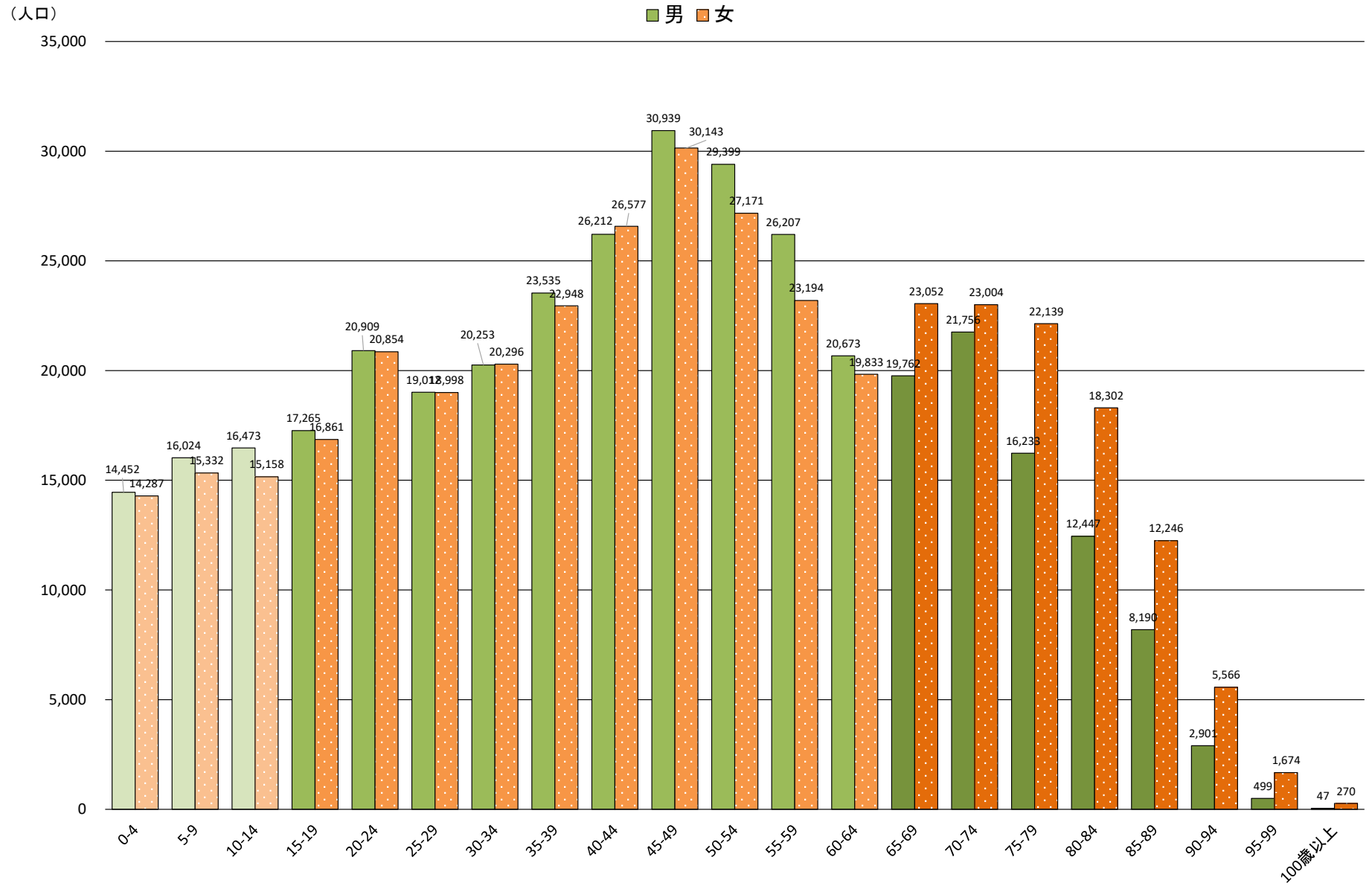
注 1 構成比=年齢別人口÷人口総数×100

2 構成比は小数点第2位を四捨五入しているため、合計しても必ずしも100とはならない。

資料 「住民基本台帳による東京都の世帯と人口 令和3年1月」(東京都総務局統計部人口統計課)東京都ホームページ



(2)管内人口ピラミッド その①



(2)管内人口ピラミッド その②

男

女

