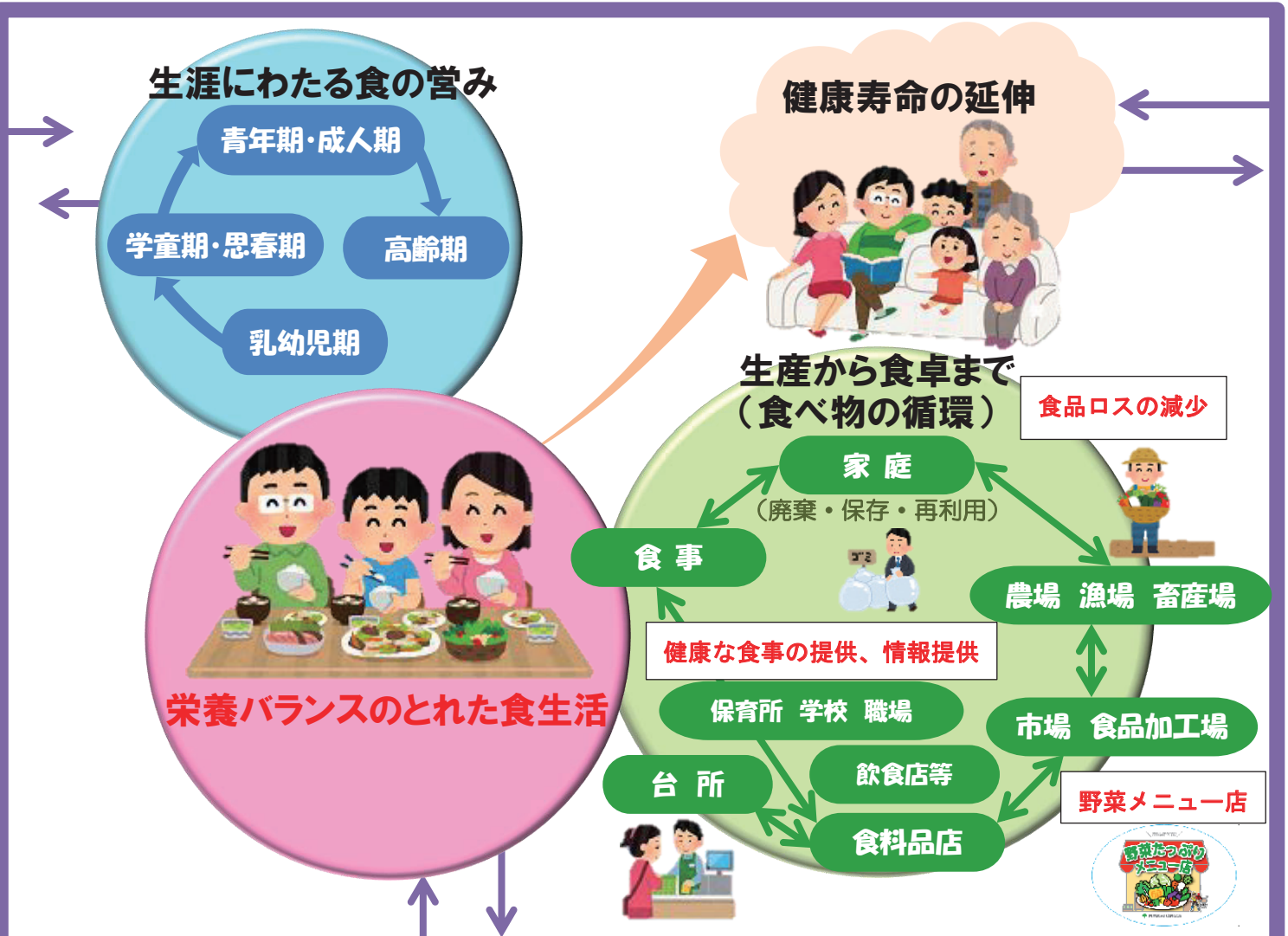


地域での食育実践の環⇒生涯にわたる食を通じた健康づくりの充実



地域とのつながり (生活の場での交流や食の情報)



圏域5市の健康主管課、保育主管課、学務主管課、産業主管課では、地域全体での様々な地産地消の取組を実施しています。

- ◎農業体験農園の実施
- ◎地場産野菜の普及と商品化
- ◎地場産野菜を使用した献立を保育園や学校給食等で提供
- ◎野菜レシピ集を作成し、市民に配布

「生涯にわたる食を通じた健康づくりの充実」

推進目標「栄養バランスのとれた食事の推進」  
「食環境整備」

具体的取組内容

- 「主食・主菜・副菜のそろった食事 + 減塩」
- 「十分な野菜の摂取」「適正な栄養成分表示の普及啓発」
- 「食品ロスを減らす取組」等の環境づくり

令和2年3月発行

登録番号 (1) 8

作成 東京都多摩小平保健所 栄養・食生活ネットワーク会議

連絡先 東京都多摩小平保健所生活環境安全課保健栄養担当

住所 東京都小平市花小金井1-31-24

電話 042-450-3111 (代表)

リサイクル適性(A)

この印刷物は、印刷用の紙へリサイクルできます。

