

多摩府中保健所のご案内

業務のご案内

企画調整課	庶務係	■保健所の管理、運営
	企画調整係	■地域保健推進プランの推進 ■健康危機管理体制の整備 ■統計調査 ■広報
	保健医療係	■診療所などの開設・届出、医師・看護師などの免許申請の受付 ■歯科保健に関する相談 ■医療安全支援センター「患者の声相談窓口」
生活環境安全課	薬事指導係	■薬局・医療機器販売業等の開設許可 ■薬剤師の免許申請の受付
	環境衛生第一・第二係	■理・美容所、クリーニング所の届出 ■旅館・公衆浴場・プール等の営業許可 ■飲料水、ねずみ・衛生害虫、室内環境等に関する相談
	食品衛生第一・第二係	■飲食店等の営業許可 ■調理師・製菓衛生師免許申請の受付 ■食品に関する相談
	保健栄養係	■特定給食施設等の届出・報告 ■食品の栄養表示に関する相談、指導
保健対策課	保健対策係	■肝炎ウイルス検診 ■大気汚染健康障害者医療費助成の審査会の運営
	感染症対策係	■結核・エイズなど感染症に関する相談
	地域保健第一・第二係	■こころの健康に関する相談 ■難病に関する相談 ■障害のあるお子さんに関する相談



東京都多摩府中保健所は、武蔵野市、三鷹市、府中市、調布市、小金井市、狛江市の6市の区域を管轄しています。(詳細地図裏面)

電話 042-362-2334 (代表)

FAX 042-360-2144

<窓口受付> 平日 午前9時～午後5時

企画調整課のしごと

企画調整課では、保健所の管理運営、地域保健医療推進プランの推進、医療連携、健康危機管理、市町村支援などを行っています。また、管内各市、医療機関、関係機関等と連携しながら地域保健医療の推進に努めています。

庶務係

- ◆ 保健所の庶務、庁舎管理
- ◆ 保健所の予算、決算及び会計

企画調整係

- ◆ 地域保健医療推進プランの策定及び推進
- ◆ 市町村の地域保健医療に係る計画の策定支援
- ◆ 健康危機管理対策
- ◆ 地域保健に関する広報・普及啓発、人材育成
- ◆ 各種衛生統計調査

保健医療係

- ◆ 医療安全支援センター事業(患者の声相談窓口、医療安全に関する情報提供等)
- ◆ 地域医療連携システムの推進
- ◆ 診療所、歯科診療所、助産所、歯科技工所等の開設・変更
- ◆ 鍼灸院、接骨院等の施術所などの開設・変更
- ◆ 医師、歯科医師、看護師等の医療従事者の免許申請受理
- ◆ 歯科保健推進事業の実施

摂食嚥下障害を知っていますか？

「摂食嚥下障害」とは、加齢や病気などが原因で、食べたり、飲み込んだりすることが困難になることです。

場合によっては、肺炎や窒息事故につながることもあります。早めに気付き、対応をすることがとても大切です。「食事中にむせる」「飲み込みにくい」など、御自身や御家族、周囲の方にあてはまるかも…と思われる症状があれば、摂食嚥下障害を気にしてみても良いかもしれません。

※ 保健所ホームページに「かくれ嚥下障害パンフレット」が掲載されています。



かくれ
嚥下ちゃん

医療安全支援センター【患者の声相談窓口】

医療機関などに関する相談や苦情を受け付けています。(電話相談)
ここで解決できないときには、別の機関を紹介する場合があります。

平日 午前9時～正午、午後1時～午後5時

多摩府中保健所専用電話 042-362-4691 (診療所について)

東京都庁専用電話 03-5320-4435 (病院について)



関係機関のご案内

相談内容

就職などのための健康診断

相談先

▶お近くの医療機関でご確認ください

健康保険や年金のこと

社会保険・厚生年金の方

▶年金事務所(旧社会保険事務所:裏面参照)または
ご加入の健康保険組合へお問い合わせください

国民健康保険・国民年金の方

▶お住まいの市役所へ

医療費助成の申請

▶お住まいの市役所へ

ただし、妊娠高血圧症候群等の医療費助成は当保健所へ

医療費の請求内容に関すること

※不明な点は、まず受診した医療機関に
ご確認ください。

▼【医療機関に問い合わせても不明なときは】

社会保険の方

▶関東信越厚生局東京事務所 03-6692-5119

国民健康保険・後期高齢者医療制度の方

▶東京都福祉保健局指導監査部指導第三課
03-5321-1111 (都庁代表)

予防接種(三種混合・BCGなど)
がん検診、住民健診

▶お住まいの市の保健センターへ

予防接種(海外渡航のため)

▶検疫所ホームページ <http://www.forth.go.jp/>
東京検疫所 03-3599-1515

犬の登録、狂犬病の予防注射
犬猫の死体処理

▶お住まいの市役所へ

犬や猫に関する相談

▶東京都動物愛護相談センター多摩支所 042-581-7435

※各市役所・公的機関等の連絡先は裏面に記載

～いざという時便利です～

医療機関をお探しの時、ご利用ください

東京都保健医療情報センター「ひまわり」や 東京消防庁では医療機関のご案内をします



● ひまわり 03-5272-0303

ひまわりではインターネット検索もできます。
<http://www.himawari.metro.tokyo.jp/>

携帯版サイトへは、携帯電話
で二次元コードを読み取り、
アクセスしてください。



● 東京消防庁救急相談センター 短縮ダイヤル #7119

生活環境安全課のしごと

生活環境安全課では、医薬品・飲料水・食品などによる健康被害の防止のために、薬局、理容所、美容所、公衆浴場、飲食店などに対し、営業の許可、届出の受理、監視指導、普及啓発を行っています。また、都民の栄養・食生活の向上を図るため、食環境の整備に努めています。

薬事指導係

- ◆ 薬局、医薬品販売業、医療機器販売業などの開設許可及び監視指導
- ◆ 毒物劇物販売業などの登録及び監視指導
- ◆ 薬剤師の免許申請受理
- ◆ 薬物の乱用防止に向けた啓発の推進



医薬品を買うときは……？



処方せんがなくても薬局やドラッグストアで購入できる医薬品は、副作用などのリスクに応じて4つに分類されています。

- ・要指導医薬品(医療用医薬品に近い医薬品)、第1類医薬品(安全上、特に注意が必要な医薬品)は、薬剤師による文書を用いた説明を受け、理解してから購入しましょう。
- ・第2類・第3類医薬品は、薬剤師のほか登録販売者も相談に応じています。
- ・インターネットなど店舗以外で購入できる医薬品は、第1類・第2類・第3類医薬品のみです。

お近くの薬局情報は、**t 薬局いんぷお** 東京都薬局機能情報提供システム
<http://www.himawari.metro.tokyo.jp/qq/qq13tomnlit.asp>

環境衛生係

- ◆ 理・美容所、クリーニング所等の届出及び衛生管理に関する相談・指導
- ◆ 旅館、興行場、公衆浴場、プール等の営業許可及び衛生管理に関する相談・指導
- ◆ 水道施設、特定建築物(ビル)の届出及び衛生管理に関する相談・指導
- ◆ 飲料水、ねずみ・衛生害虫、室内環境等に関する相談
- ◆ スギ、ヒノキ等の飛散花粉調査

東京都の花粉状況

http://www.tokyo-eiken.go.jp/kj_kankyo/kafun/

～都内各地の花粉の予報や飛散状況に関する情報を提供～

花粉の多い時間帯に外出を避けるなどの花粉の予防行動にご活用ください。



携帯版サイトへは、携帯電話で二次元コードを読み取り、アクセスしてください。

スギ・ヒノキ科花粉 ※2月～5月

- ★48時間先までの時間単位の花粉予報
- ★リアルタイムの1時間毎の花粉飛散数

イネ科などの草本花粉 ※5月～11月

- ★リアルタイムの1時間毎の花粉飛散数

食品衛生係

- ◆ 食品営業施設の許可
- ◆ 調理師・製菓衛生師の免許申請の受付
- ◆ 縁日・学園祭などの届出の受付
- ◆ 食中毒の調査、食品に関する苦情・相談
- ◆ 食品衛生に関する普及啓発

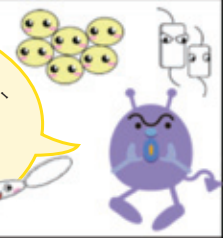
武蔵野市・三鷹市の
 業者の方・お住いの方へ
 武蔵野三鷹地域センター内に
 ある食品衛生第二係を
 ご利用ください



お腹こわしちゃった…
 お昼の食事に
 あたったかな？
 食中毒かも！？



ちょっと待って!!
 食中毒の原因は様々で、
 食べてから症状が出る
 まで時間がかかること
 が多いんだ。



1 2
 3 4

1週間前の食事が原因に
 なることもあるんだ。
 手に付いた細菌が
 口から入ってしまう
 こともあるんだ！



いつ、どこで、何を、誰と食べたか
 が重要になるんだ。レシートや容器
 はきちんと保管しているかな？
 症状があるときは早めに医療
 機関を受診しましょう。



詳しくは…東京都の食品安全情報サイト

食品衛生の窓

で検索！

保健栄養係

- ◆ 特定給食施設等の指導及び届出や報告の受理
- ◆ 食品の栄養表示に関する相談・指導
- ◆ 食生活改善や食育を推進するためのネットワークづくり
- ◆ 難病や障害のある方に対する栄養相談
- ◆ 国民健康・栄養調査の実施



「野菜メニュー店」をご存知ですか？

生活習慣病の予防のために、1日に摂りたい野菜の量は350g以上ですが、都民の約6割は目標に達していません。

そこで東京都では、「野菜メニュー店」（1食あたり120g以上の野菜を使用したメニューがあるお店）を普及し、都民の皆様が外食においても野菜を摂りやすいような取組をしています。

120gは
 1日350gの1/3だね。



東京都健康づくり推進キャラクター
 ケンコウデスカマン

この
 ステッカーが
 目印！



野菜メニュー店の情報はホームページで

多摩府中保健所 野菜メニュー店

検索

保健対策課のしごと

保健対策課では、市・関係機関・関係団体との連携、役割分担のもとに各種の保健サービスの提供や、情報提供・コーディネート・地域ネットワークづくり、人材育成などを行っています。

また、新型インフルエンザに代表されるような新たな感染症や、結核などの再興感染症への対策を強化していきます。

保健対策係

- ◆ 結核予防のための障害者施設入所者等の検診
- ◆ 肝炎ウイルス検診(要予約)
- ◆ 結核医療費助成及び療育給付、妊婦高血圧症候群等医療費助成、石綿(アスベスト)健康被害救済給付
- ◆ 大気汚染健康障害者医療費助成の審査会の運営
- ◆ エックス線検査及び医療機関のエックス線装置検査及び指導

肝炎ウイルス検診を受けましょう！

～ウイルス肝炎は、検診で早期に発見し、早期に治療を受けることが大切です～

多摩府中保健所では、**予約制**で毎月1回ウイルス肝炎の検査(無料)を行っています。

* 検診では、問診と採血検査を行います。

- 過去に肝炎ウイルス検査を受けたことがなく、市町村での検診(40歳以上の方が対象)や職場等の健康診断で、肝炎ウイルス検診の受診機会のない方が対象となります。



<予約・問い合わせ先>多摩府中保健所 保健対策係 電話042-362-2334(代)

～医療費助成の申請について～

- ☆ 難病医療費等助成
- ☆ B型・C型ウイルス肝炎医療費助成
- ☆ 小児慢性疾患医療費助成
- ☆ 大気汚染医療費助成
- ☆ 身体障害児の自立支援医療(育成医療)
- ☆ 自立支援医療(精神通院医療)
- ☆ 未熟児の養育医療
- ☆ 原子爆弾の被爆者である方への医療 等



上記に関する窓口については、お住まいの市役所にお問い合わせください。

感染症対策係

- ◆ 感染症発生時[※]の防疫、調査、保健指導、療養支援
- ◆ 結核発生時の患者への療養・服薬支援、服薬終了後の経過観察、接触者健診
- ◆ エイズ・性感染症の相談、検査、療養支援
- ◆ 感染症全般に関する普及啓発
- ◆ 感染症発生動向調査、感染症流行予測調査
- ◆ 地域感染症対策の計画・調整、予防接種に関する市への助言

※「感染症の予防及び感染症の患者に対する医療に関する法律」に基づいたもの



レッドリボン

エイズに苦しむ人々への理解と支援の意思を示す世界共通のシンボルです。

感染予防のために

感染予防の基本は手洗いです

～正しい手洗い方法を身につけましょう～

- ◆ 手洗いは、帰宅後だけではなく、可能な限り何回も行いましょう。
- ◆ 石けんを使って30秒以上洗い、流水でよく流します。石けんはポンプ式液体石けんの使用をおすすめします。
- ◆ 洗った後は、ペーパータオルや清潔なタオル等で水分を十分に拭き取りましょう。

ご存知ですか？「咳エチケット」

～咳、くしゃみが出る時は～

- ◆ 外出する時や医療機関を受診する時、職場や学校などではマスクをつけましょう。
- ◆ マスクがない時は、ティッシュで口と鼻を覆いましょう。
- ◆ 痰や鼻水などに触れた時、帰宅した時は手を洗いましょう。

汚れが残りやすいところ

- ◆ 指先
- ◆ 指の間
- ◆ 親指の周り
- ◆ 手首
- ◆ 手のしわ



多摩府中保健所では、施設での手洗いの指導用に教材の貸し出しを行っています。

<問い合わせ先> 多摩府中保健所 感染症対策係

かぜ、インフルエンザ、結核、麻しんなどの病気は、患者さんの咳やくしゃみに含まれる病原体や咳やくしゃみの水分が蒸発したあとに漂っている病原体を吸い込むことによって感染します。

マスクをつけることにより、咳やくしゃみのしぶきを防ぎ、周囲への感染拡大を防ぎます。



地域保健係

- ◆ 市などの関係機関や地域ケア従事者への技術支援、連絡調整、ネットワークづくりなど
- ◆ こころの健康に関する相談（アルコール・薬物・ギャンブルなどの依存症、ひきこもり、認知症など）
- ◆ 難病の方や、そのご家族への療養相談、支援及び保健指導
- ◆ 重症心身障害をお持ちのお子さんとそのご家族への療養相談、支援

多摩府中保健所(府中合同庁舎)のご案内



〒183-0022 東京都府中市宮西町1-26-1 東京都府中合同庁舎内

電話 042-362-2334 (代表) FAX 042-360-2144

<窓口受付> 平日 午前9時~午後5時

ホームページアドレス <http://www.fukushihoken.metro.tokyo.jp/tamafuchu/>

武蔵野三鷹地域センターのご案内

武蔵野三鷹地域センター(担当地域:武蔵野市、三鷹市)では、次の業務を行っています。

- ◆ 食品衛生に関する届出等 …… 随時受付
 - 飲食店、食品製造業・販売業などの営業許可、届出
 - 食品に関する苦情・相談の受付や調査
 - 調理師、製菓衛生師の免許申請受理
- ◆ 環境衛生に関する届出等 …… 随時受付
 - 理・美容所、クリーニング所などの届出
- ◆ 保健相談等 …… 要予約(TEL 042-362-2334)
 - 保健師等による精神保健・難病等の相談
 - 結核健診、障害者施設利用者の検診

〒180-0013 東京都武蔵野市西久保3-1-22

電話 0422-54-2209 FAX 0422-56-0911

<窓口受付> 平日 午前9時~午後5時



- ◆ JR三鷹駅北口から徒歩12分
- ◆ JR三鷹駅北口バス乗り場1、2番からバス5分
「保健所前」下車すぐ