

多摩府中保健所感染症週報

令和5年第50週（12月11日～12月17日）



今週の傾向（定点医療機関当たり報告数で表示）令和5年12月21日時点

- **インフルエンザ**の報告数は、「注意報レベル基準値」を超えて、さらに増加しています。
（多摩府中 49週 23.09→50週 24.61 東京都 49週 20.30→50週 20.48）
- **咽頭結膜熱**の報告数は、高い水準が続いています。
（多摩府中 49週 4.29→50週 4.33 東京都 49週 3.23→50週 3.36）
- **A群溶血性レンサ球菌咽頭炎**の報告数は、「警報レベル開始基準値」を超えて、高い水準が続いています。
（多摩府中 49週 9.38→50週 8.24 東京都 49週 6.25→50週 6.05）
- **感染性胃腸炎**の報告数が、増加しています。
（多摩府中 49週 9.43→50週 11.14 東京都 49週 8.91→50週 10.25）
- **新型コロナウイルス**の報告数が、増加しています。
（多摩府中 49週 2.55→50週 2.36 東京都 49週 2.31→50週 2.58）

管内の集団感染の状況

| 施設 | 疾患 | 今週の発生件数 |
|---------|---------|---------|
| 学校・教育機関 | インフルエンザ | 21件 |
| 児童福祉施設 | インフルエンザ | 5件 |
| | 感染性胃腸炎 | 1件 |
| 高齢者福祉施設 | 感染性胃腸炎 | 1件 |
| 障害者福祉施設 | - | - |
| 医療機関 | - | - |

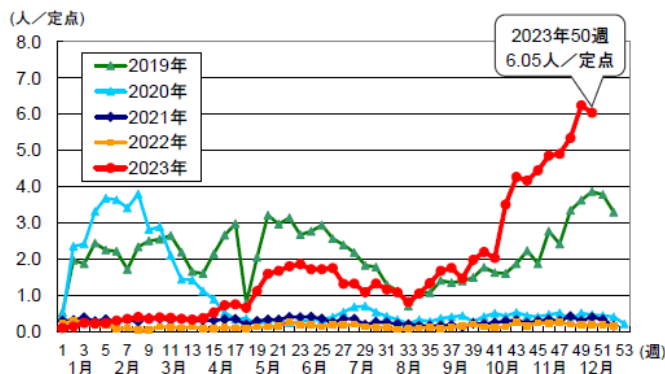
※保健所が相談を受けて把握したものを集計しており、実際の数と相違がある可能性があります。

★A群溶血性レンサ球菌咽頭炎について★

流行状況が、東京都全体としての警報基準に達しました。警報基準は、警報レベルにある保健所の管内人口の合計が、東京都全体の人口の30%を超えた場合です。



主に飛沫感染と接触感染により感染します。症状としては、2～5日の潜伏期間の後、38℃以上の発熱、咽頭痛、前頸部リンパ節腫脹などの症状が現れます。

<参考>東京都・報道発表資料
<https://www.metro.tokyo.lg.jp/tosei/hodohappyo/press/2023/12/21/25.html>



東京都における定点医療機関当たり患者報告数

★今週のトピックス★

令和5年  → 令和6年 

年末年始の感染症予防のポイント



今年ももうすぐ終わり、新しい年がやってきますね。
年末年始のイベントも多い時期ですね。
人が集まる場面では、つい感染対策がゆるみがちになります。
今一度、大切なポイントを押さえておきましょう。

1

石鹸で手洗い

手洗いは感染症対策の基本です。アルコール消毒が効きにくいウイルスもあり、手を洗うことはとても重要です。食事の際や外出後、トイレの後など、こまめに石鹸で手を洗いましょう。



2

定期的な換気

寒い時期には窓を閉め切りがちです。大人数、長時間だと感染リスクが高まります。定期的に換気して、空気が循環するようにしましょう。



3

マスクの着用

症状を感じる前から感染力がある場合もあります。高齢者など重症化リスクの高い方への感染を防ぐため、電車やバスに乗る時や、人が多い場所に行く時はマスクを着用しましょう。

体調がすぐれない時は・・・

体がだるい、熱がある、のどに違和感があるなど、いつもと体調が異なる時は、外出や人と会うことを控えましょう。年末年始に受診をする場合は、お住まいの市の休日夜間診療情報をご確認ください。また、医療機関情報は東京都医療機関案内サービス「ひまわり」をご活用ください。

良いお年を
お迎え下さい



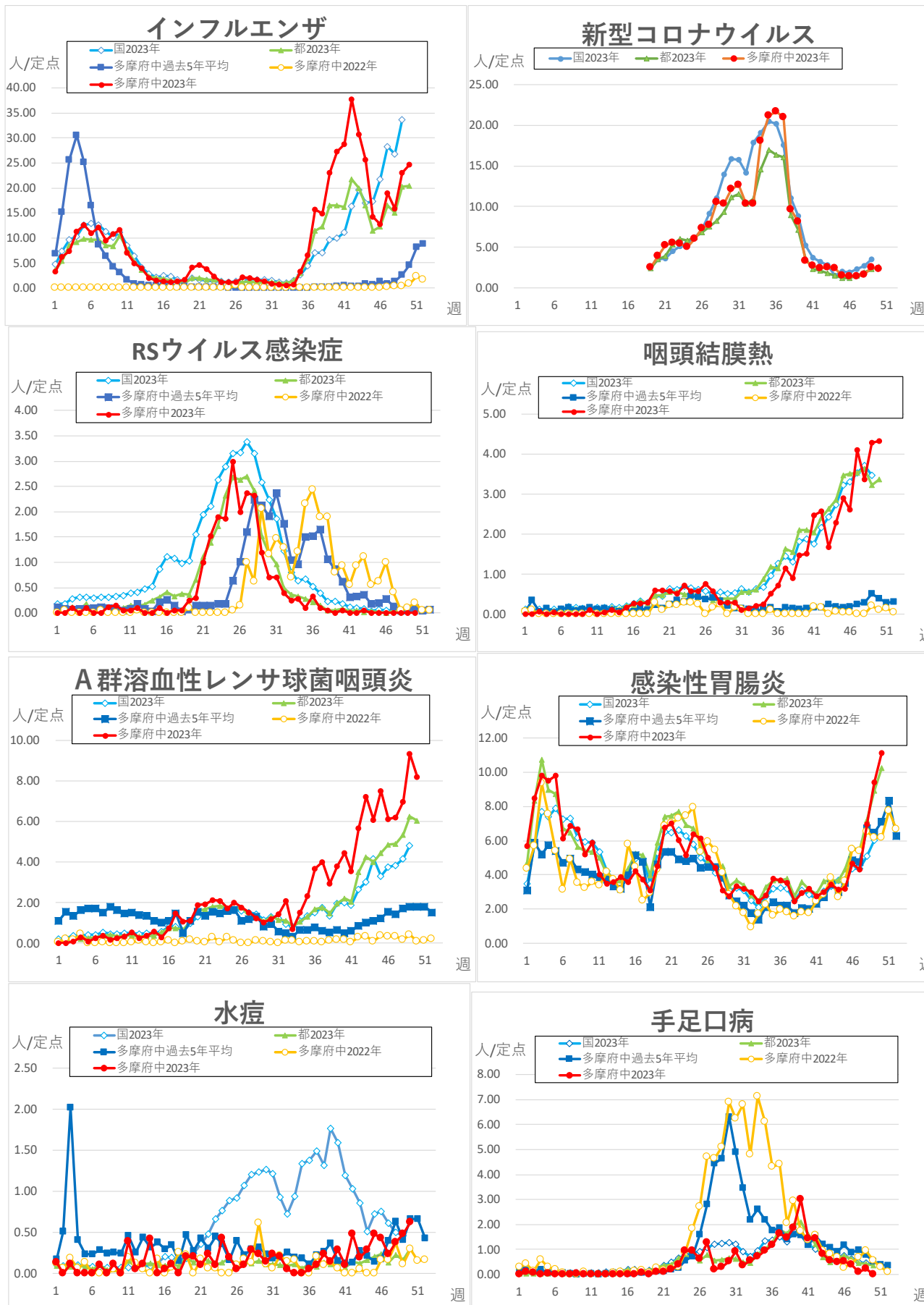
<参考>

・東京都医療機関サービスひまわり

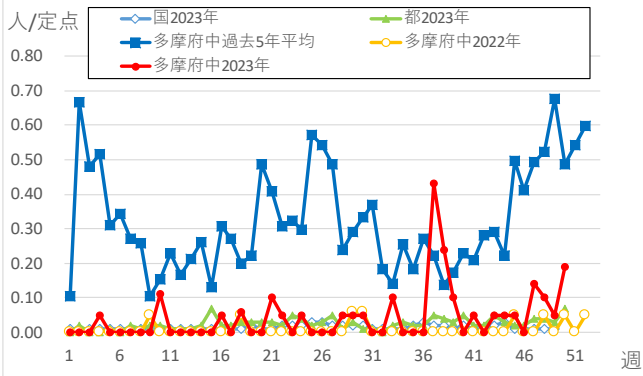
<https://www.himawari.metro.tokyo.jp/qq13/qqport/tomintop/>

定点把握対象疾患・定点医療機関当たりの報告数

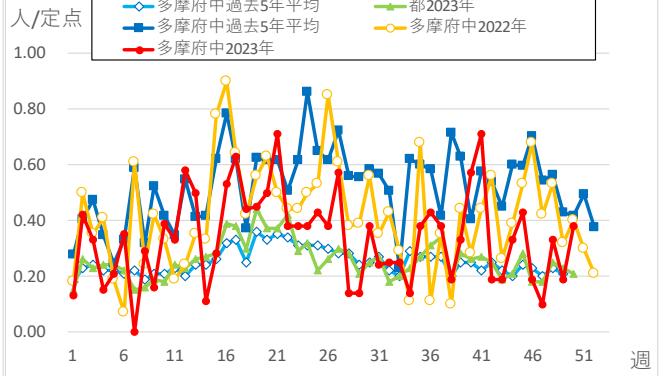
- ・週報告の定点把握対象の感染症について、定点あたりの患者報告数推移のグラフを掲載しています
- ・39 週から新型コロナウイルス入院サーベイランスの報告が開始されました



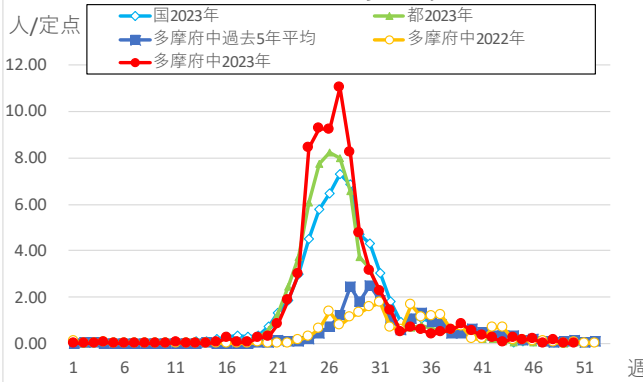
伝染性紅斑



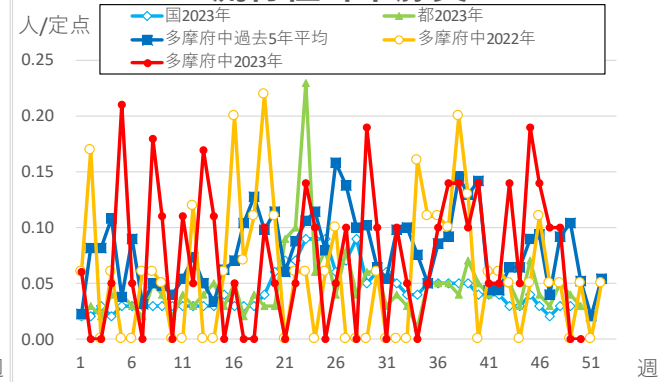
突発性発しん



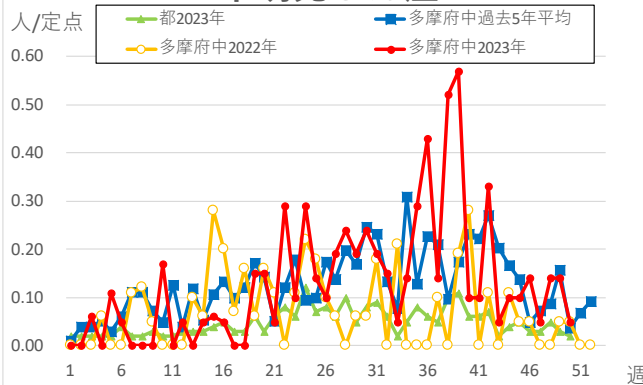
ヘルパンギーナ



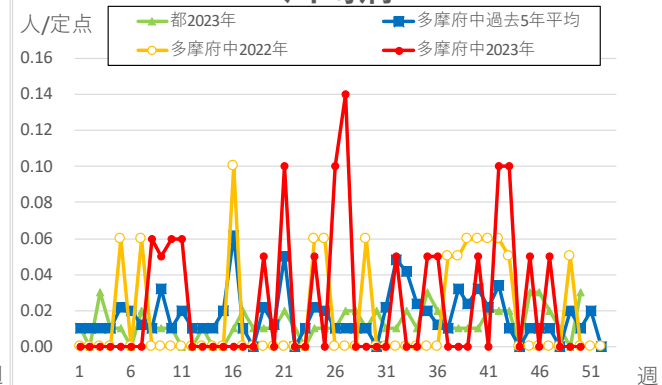
流行性耳下腺炎



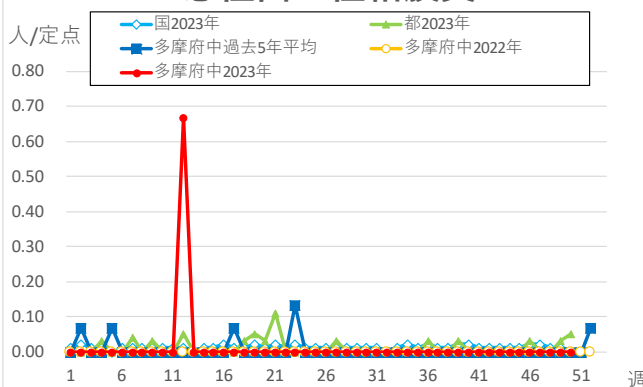
不明発しん症



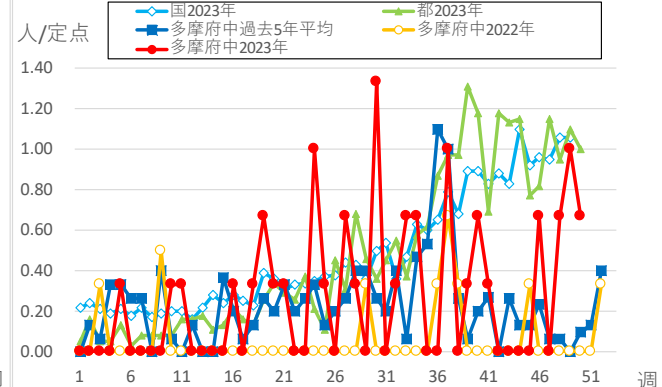
川崎病

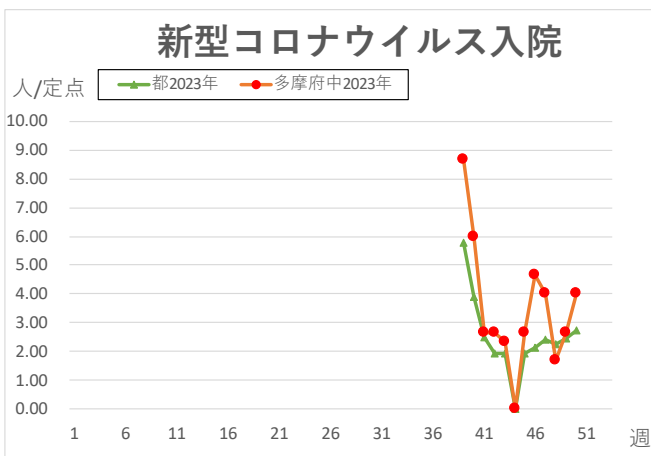
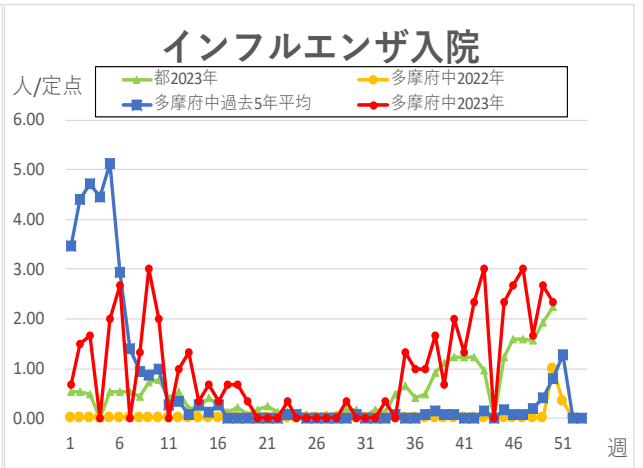
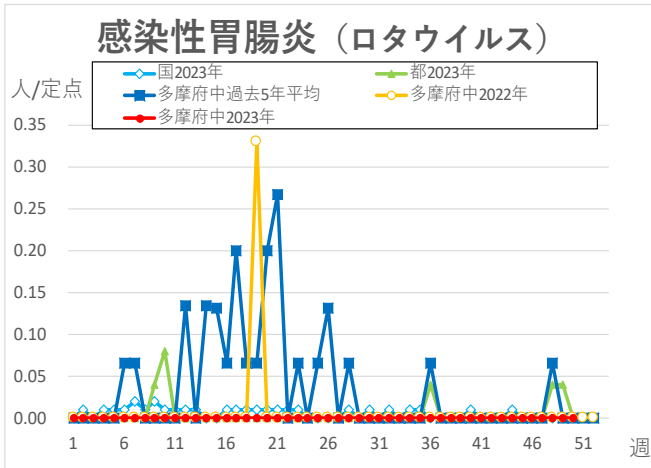
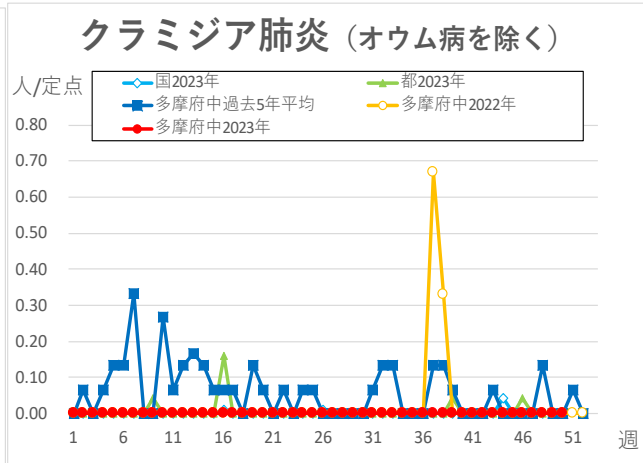
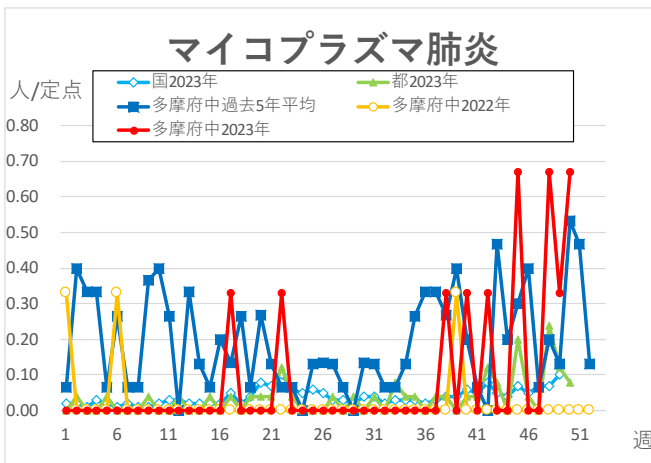
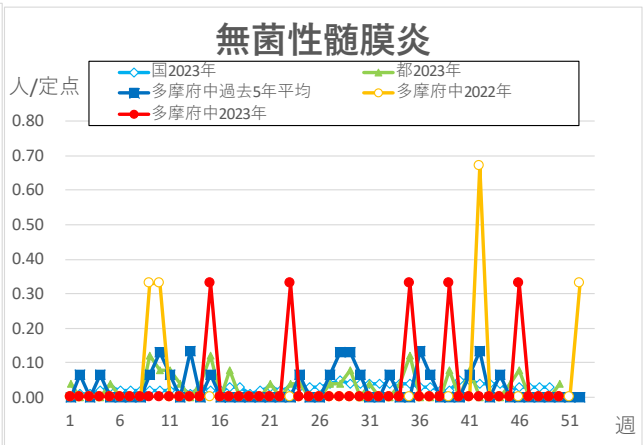
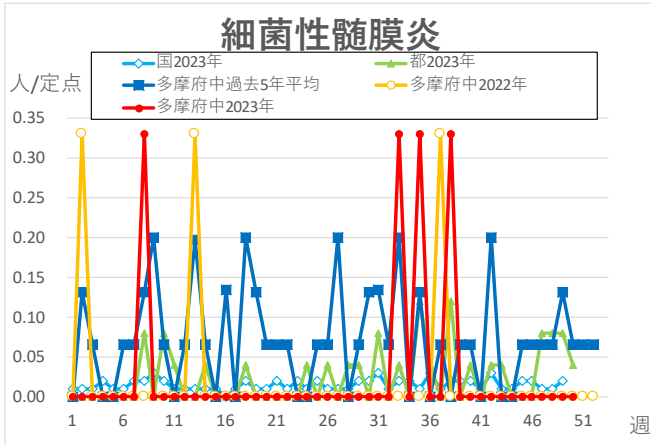


急性出血性結膜炎



流行性角結膜炎





※本グラフは感染症の発生動向の概要をお伝えするため、下の出典の最新週のデータを追加して作成しています。過去のデータの修正は反映されておりませんので、より正確なデータについては出典元をご覧ください。国のデータは1週間遅れで掲載しております。

<出典>東京都、多摩府中のデータ：東京都感染症情報センター
<https://idsc.tmph.metro.tokyo.lg.jp/>より WEB 感染症発生動向調査

国のデータ：国立感染症研究所
<https://www.niid.go.jp/niid/ja/idwr.html>

多摩府中保健所 保健対策課
 感染症対策担当

Tel : 042 (362) 2334 (代表)

[🔍 検索](#) 多摩府中 感染症週報