

多摩府中保健所感染症週報

令和5年第32週（8月7日～8月13日）



第32週の傾向

★新型コロナウイルス感染症は19週から定点把握対象疾患に追加されました。

報告数は引き続き高めで推移しています。

（定点医療機関当たり報告数 多摩府中 **10.39** 東京都 10.37）

★A 群溶血性レンサ球菌咽頭炎が3週連続で増加傾向です。

（定点医療機関当たり報告数 多摩府中 **2.10** 東京都 1.10）

新型コロナウイルス感染症（COVID-19）について

5類移行後は、法律に基づく外出の自粛は求められませんが、発症後5日間かつ症状軽快後24時間程度を経過するまでは外出を控えることが推奨されています。

※濃厚接触者に特定されることはなくなり、外出の自粛を求められることはありません。
同居のご家族がコロナに感染した場合は、ご自身の体調に注意してください。

管内の集団感染の状況

施設	疾患	今週の発生件数	先週の発生件数	先々週の発生件数
学校・教育機関	-	-	-	-
児童福祉施設	COVID-19	1件	-	-
高齢者福祉施設	COVID-19	3件	-	1件
障害者福祉施設	-	-	-	-
医療機関	COVID-19	1件	1件	-

※保健所が相談を受けて把握したものを集計しており、実際の数と相違がある可能性があります。

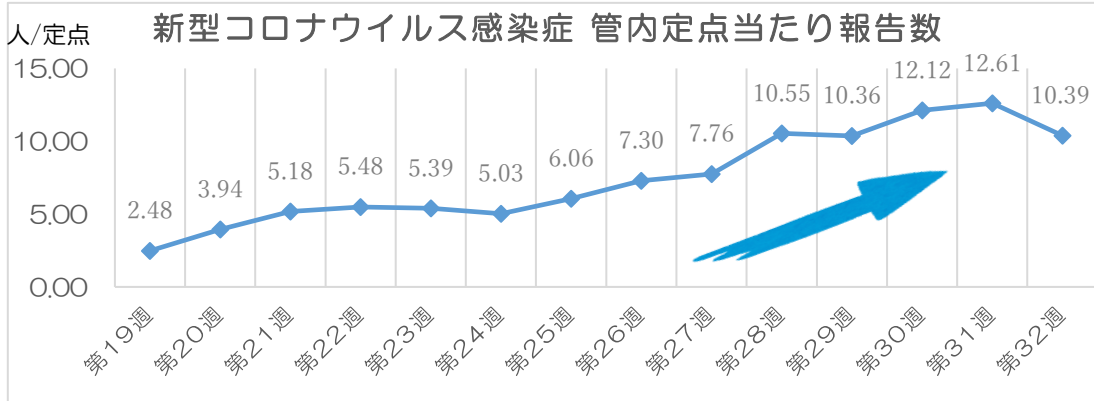
管内での新型コロナウイルス感染症の集団発生が増えています。

また、集団発生の基準を満たさない新型コロナウイルス感染症の発生報告も多数続いております。

引き続き、施設における健康観察・基本的な感染対策にご留意ください。

★今週のトピックス★

新型コロナウイルス感染症に引き続き注意が必要です



新型コロナウイルス感染症に限らず、感染症予防の基本は手洗いです。
改めて正しい手洗いの方法を確認しましょう。

液体石けん
を使いませ
よう。

【手洗いの手順】

- 手洗い前のチェックポイント
- 爪は短く切っていますか？
 - 時計や指輪をはずしていますか？

- 汚れが残しやすいところ
- 指先や爪の間
 - 指の間
 - 親指の周り
 - 手首
 - 手のしわ



① 石けんをつけ、手のひらをよくこすります。	④ 指の間を洗います。
② 手の甲をのぼすようにこすります。	⑤ 親指と手のひらをねじり洗います。
③ 指先・爪の間を念入りにこすります。	⑥ 手首も忘れずに洗います。

*①～⑥で30秒が目安です。

⑦ その後、十分に水で流しペーパータオルや清潔なタオルでよく拭き取って乾かします。

全手順を2回
繰り返すと
さらに効果的
です。

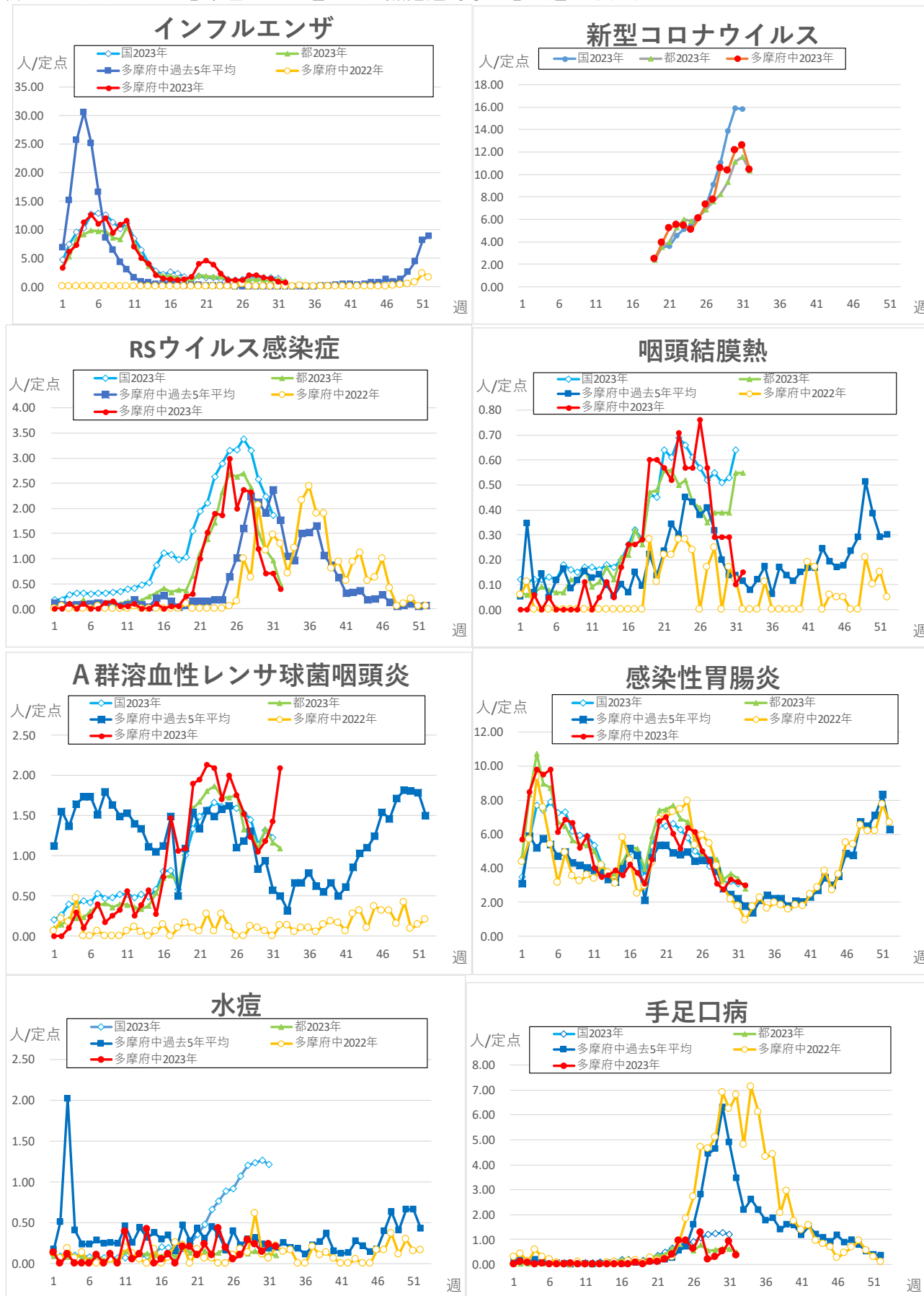
その他、飛沫感染防止のために、咳やくしゃみの症状があるときにはマスクを着用しましょう。
ティッシュ・ハンカチ・袖などで、口と鼻をおさえることも有効です。

<参考>

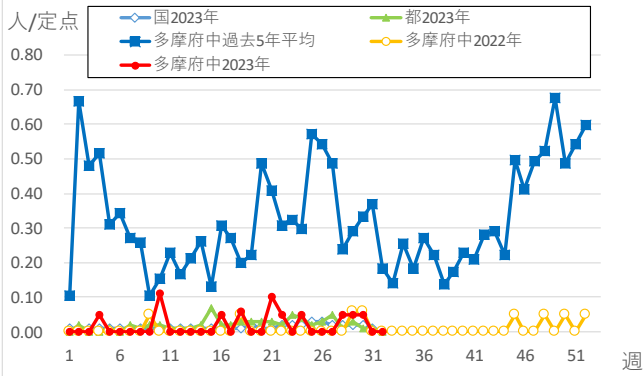
- ・東京都保健医療局 高齢者施設・障害者施設向け感染症対策ガイドブック：<https://www.hokeniryo.metro.tokyo.lg.jp/kansen/kansenshogyuidebook.html>
- ・厚生労働省 新型コロナウイルスに関するQ&A マスクを着用する場面はどのような場面でしょうか。：https://www.mhlw.go.jp/stf/seisakunitsuite/bunya/kenkou_iryuu/dengue_fever_qa_00001.html#Q4-6
- ・社会福祉施設等におけるノロウイルス対応標準マニュアル：<https://www.hokeniryo.metro.tokyo.lg.jp/shokuhin/noro/manual.html>

定点把握対象疾患・定点医療機関当たりの報告数

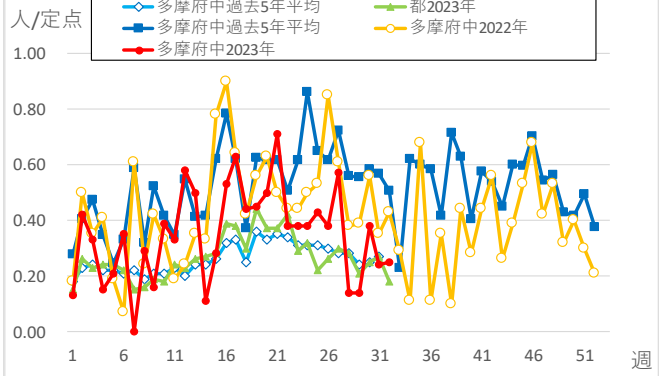
- ・週報告の定点把握対象の感染症について、定点あたりの患者報告数推移のグラフを掲載しています
- ・新型コロナウイルス感染症は 19 週から定点把握対象疾患に追加されました



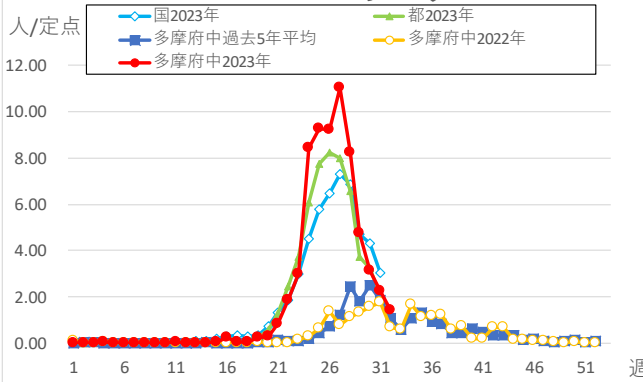
伝染性紅斑



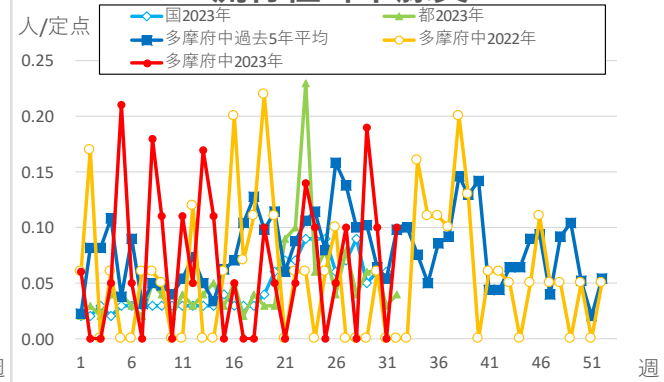
突発性発しん



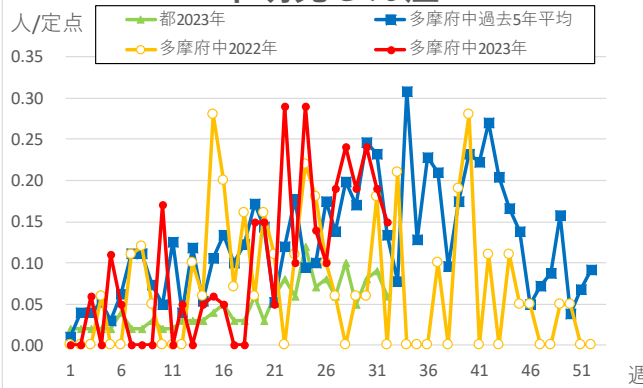
ヘルパンギーナ



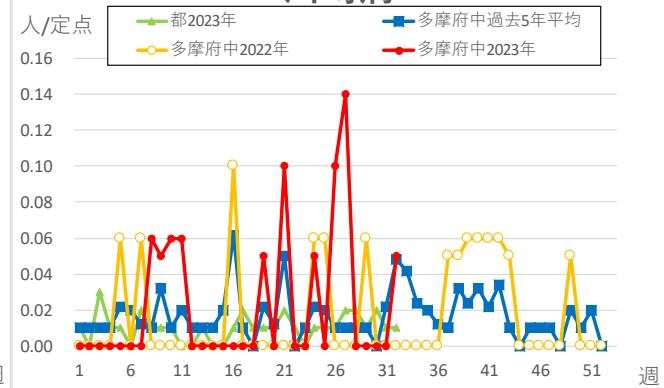
流行性耳下腺炎



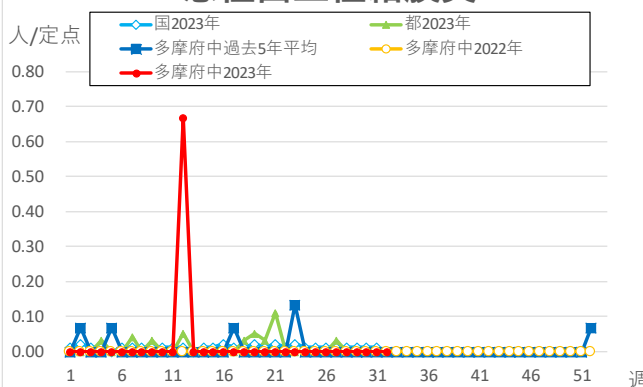
不明発しん症



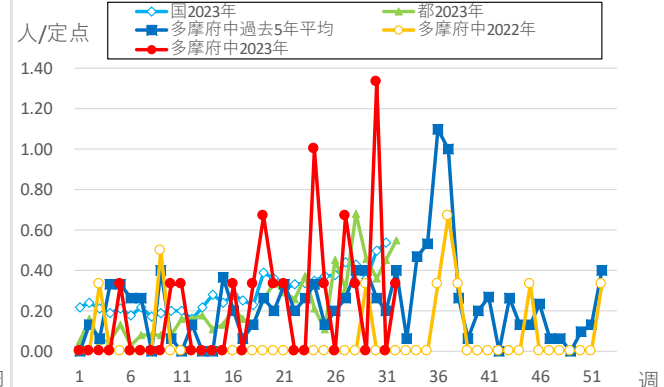
川崎病

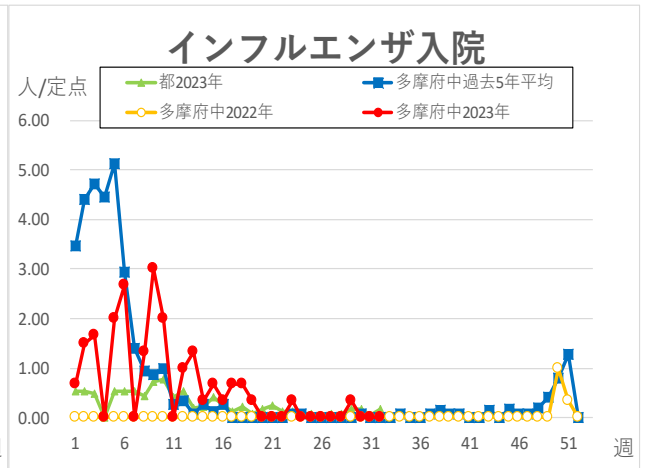
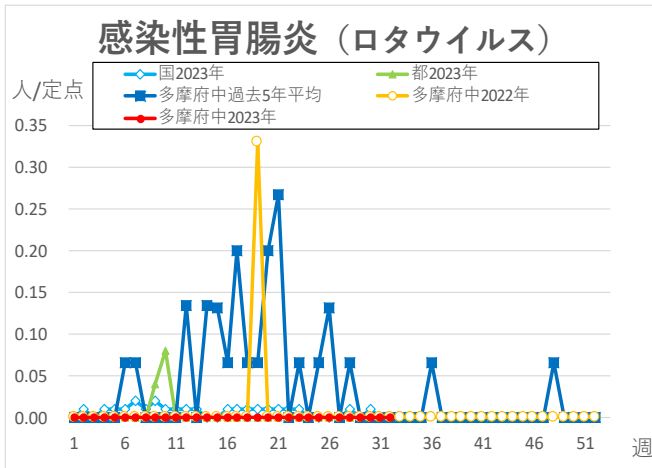
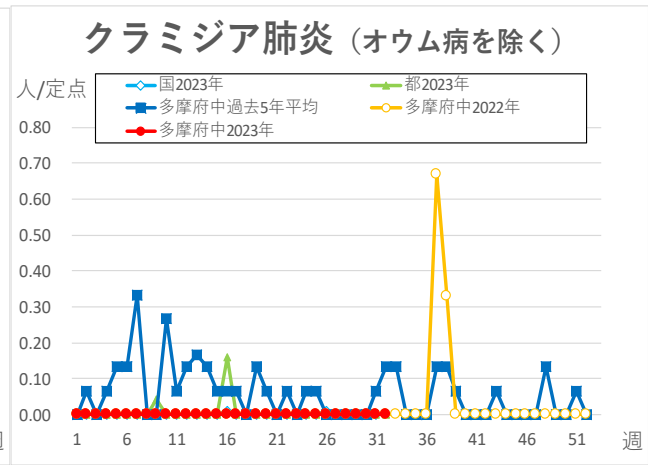
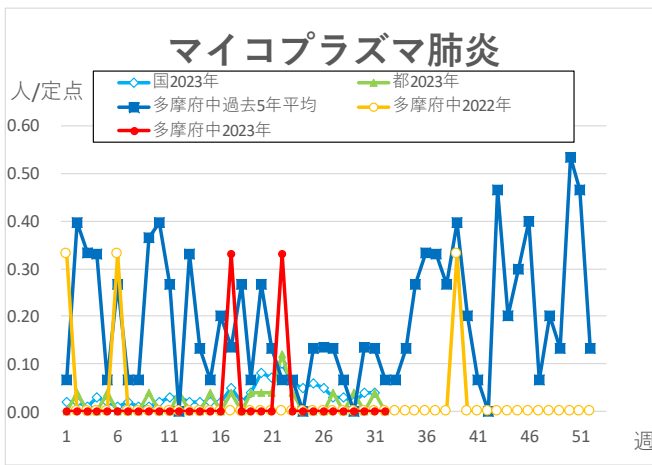
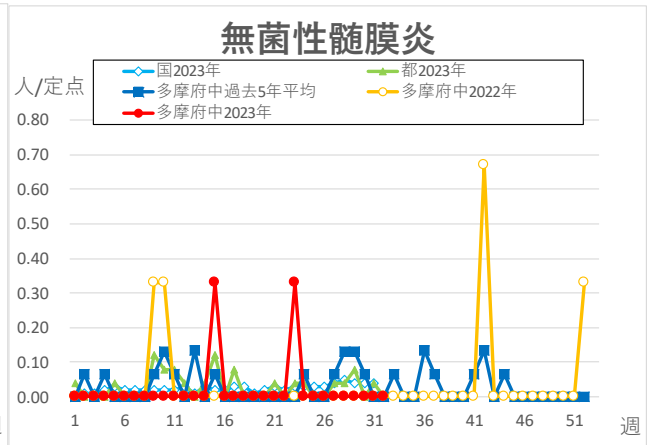
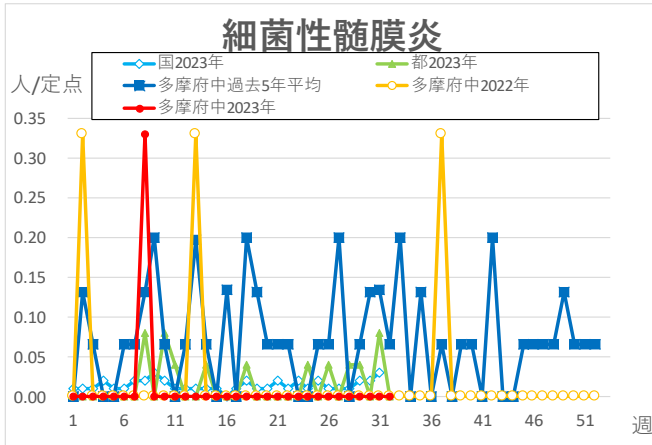


急性出血性結膜炎



流行性角結膜炎





※本グラフは感染症の発生動向の概要をお伝えするため、下の出典の最新週のデータを追加して作成しています。

過去のデータの修正は反映されておりませんので、より正確なデータについては出典元をご覧ください。

国のデータは1週間遅れで掲載しております。

<出典> 東京都、多摩府中のデータ：東京都感染症情報センター <https://idsc.tniph.metro.tokyo.lg.jp/>より WEB 感染症発生動向調査

国のデータ：国立感染症研究所 <https://www.niid.go.jp/niid/ja/idwr.html>

多摩府中保健所 保健対策課
感染症対策担当

Tel : 042 (362) 2334 (代表)

検索 多摩府中 感染症週報