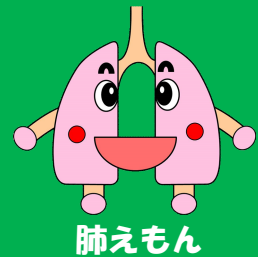


多摩府中保健所感染症週報

令和5年第19週（5月8日～5月14日）



肺えもん

今週の傾向

- ★ 新型コロナウイルス感染症は19週から定点把握対象疾患に追加されました。
(定点医療機関当たり報告数 多摩府中 2.48 東京都 2.40)
- ★ 咽頭結膜熱、A群溶血性レンサ球菌咽頭炎の定点医療機関当たりの報告数は増加が続いています。

新型コロナウイルス感染症（COVID-19）について

5類移行後は、法律に基づく外出の自粛は求められませんが、発症後5日間かつ症状軽快後24時間程度を経過するまでは外出を控えることが推奨されています。

※濃厚接触者に特定されることはなくなり、外出の自粛を求められることはありません。
同居のご家族がコロナに感染した場合は、ご自身の体調に注意してください。

第81回新型コロナウイルス感染症対策本部会議資料

<https://www.bousai.metro.tokyo.lg.jp/taisaku/saigai/1021421/index.html>

5類移行後の療養の目安

	0日目	1日目	2日目	3日目	4日目	5日目	6日目	7日目	8日目	9日目	10日目	
症状のある方	発症日	外出を控えることを推奨 [発症日を0日目として5日間] [かつ 症状軽快後24時間程度]					周りの方につさないよう配慮 ・マスクの着用 ・高齢者等のハイリスク層との接触を控える。等					
症状のない方	検体採取日	外出を控えることを推奨 [検体採取日を0日目として5日間]										

管内の集団感染の状況

施設	疾患	今週の発生件数
学校・教育機関	-	-
児童福祉施設	感染性胃腸炎	2件
高齢者福祉施設	-	-
障害者福祉施設	-	-
医療機関	-	-

※保健所が相談を受けて把握したものを集計しており、実際の数と相違がある可能性があります。

★注目すべき感染症

麻疹に注意しましょう！

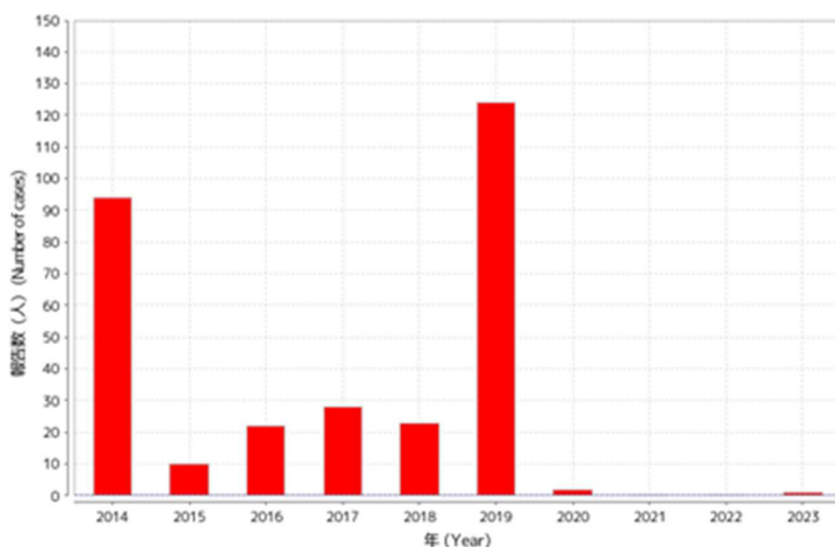
都内で3年ぶりに麻疹（はしか）の発生がありました。麻疹は、麻疹ウイルスによって引き起こされる急性の全身感染症です。高熱や発疹といった主たる症状のほか、**脳炎や肺炎等の重篤な合併症を引き起こす場合もあり注意が必要です。**

主な感染経路は、空気（飛沫核）感染です。患者が咳やくしゃみをする時、周囲に麻疹ウイルスを含むしぶきが飛び散り、微小なしぶきに含まれたウイルスがしばらく空中を漂います。このウイルスを含んだ空気を吸った人たちに感染する恐れがあります。

感染力はきわめて強く、麻疹の免疫がない集団に1人の発症者がいたとすると、12～14人が感染するとされています（インフルエンザでは1～2人）。

麻疹は、予防接種で防げる病気であり、ワクチンの接種は個人でできる有効な予防方法です。ワクチンを接種し、免疫をあらかじめ獲得しておくことが重要です。

年別報告数推移（過去10年）



出典：東京都感染症情報センター 麻疹の流行状況（東京）

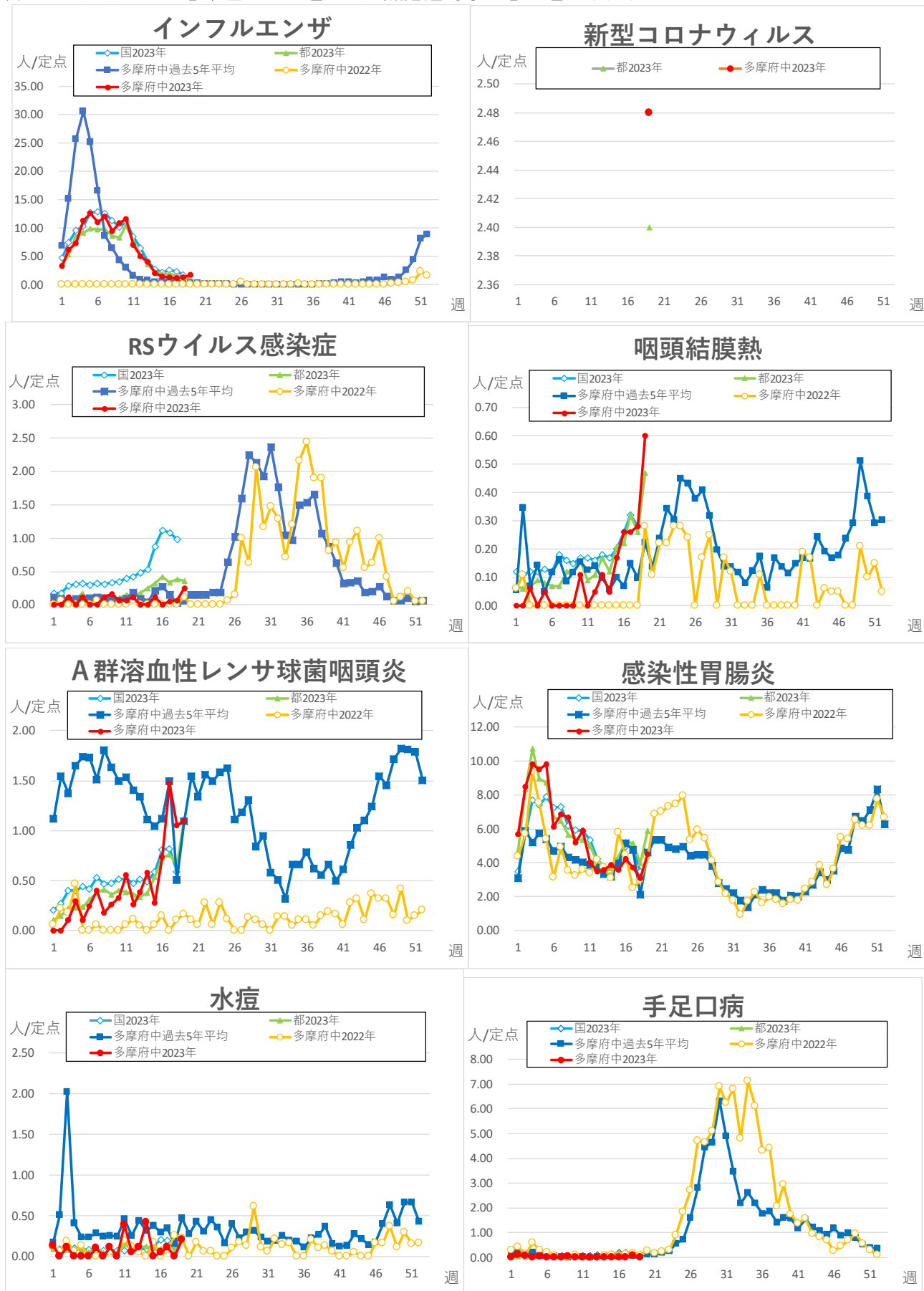
麻疹が疑われる症状（発熱や咳、鼻水、目の充血、発しん等）がある場合は、マスクをつけ、**事前に医療機関に電話連絡した上で受診してください。**

その際、麻疹患者との接触や渡航歴がある場合にはそのことを医療機関に伝えてください。また、登園・登校・訪問・出社等は、控えてください。

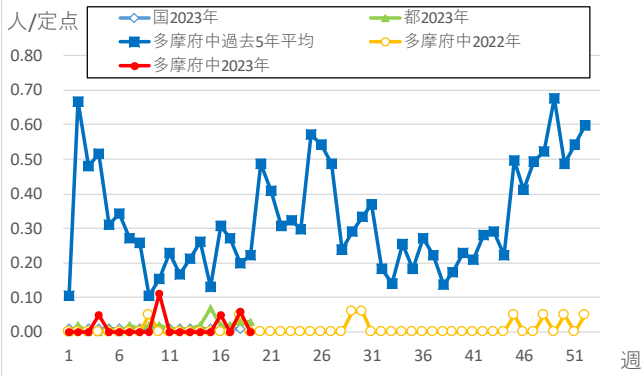
東京都福祉保健局 <https://www.fukushihoken.metro.tokyo.lg.jp/iryo/kansen/measles-rubella/mr.html>

定点把握対象疾患・定点医療機関当たりの報告数

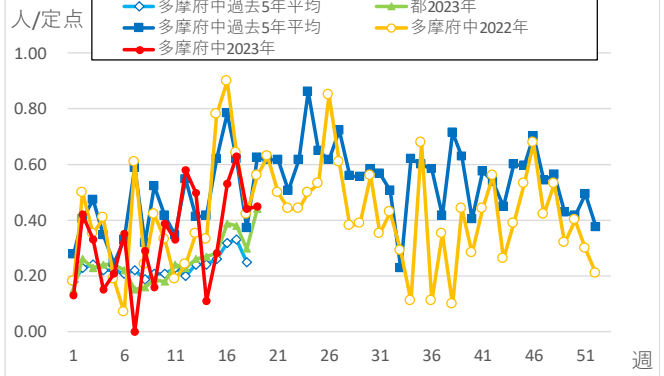
- ・週報告の定点把握対象の感染症について、定点あたりの患者報告数推移のグラフを掲載しています
- ・新型コロナウイルス感染症は19週から定点把握対象疾患に追加されました



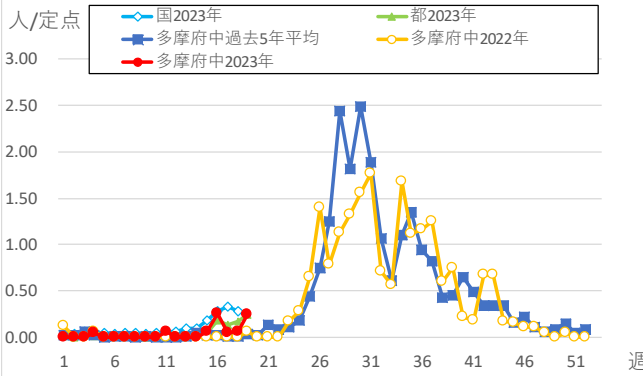
伝染性紅斑



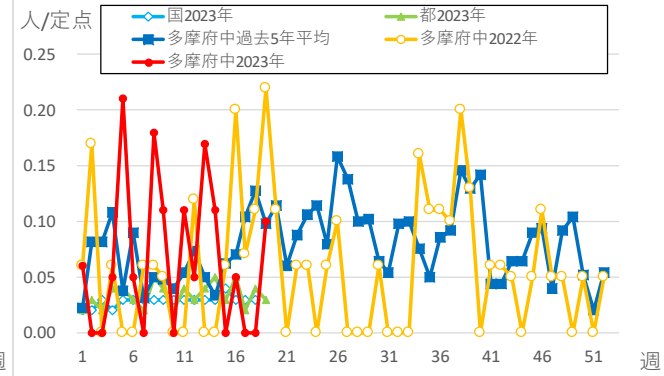
突発性発しん



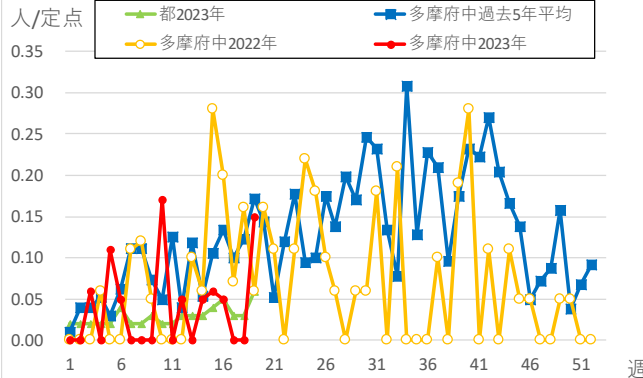
ヘルパンギーナ



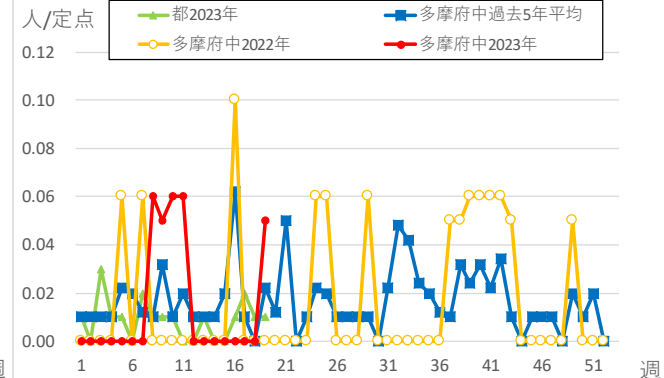
流行性耳下腺炎



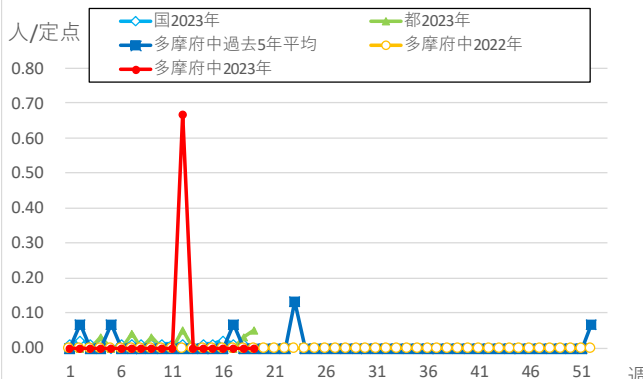
不明発しん症



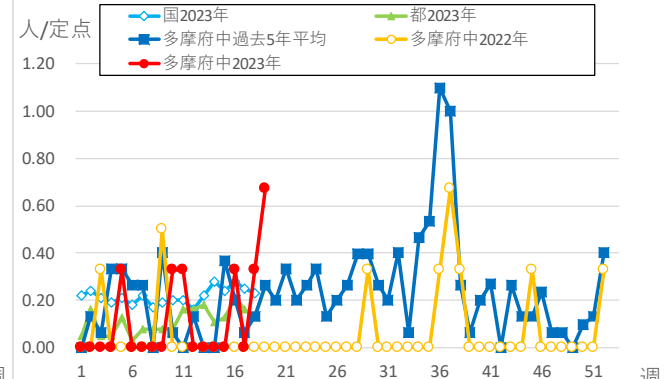
川崎病

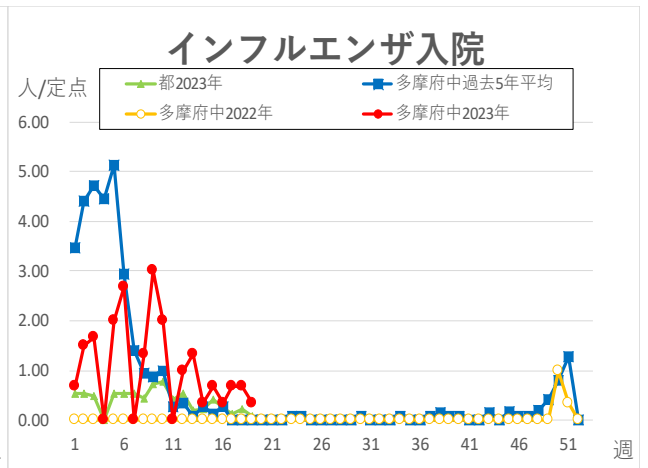
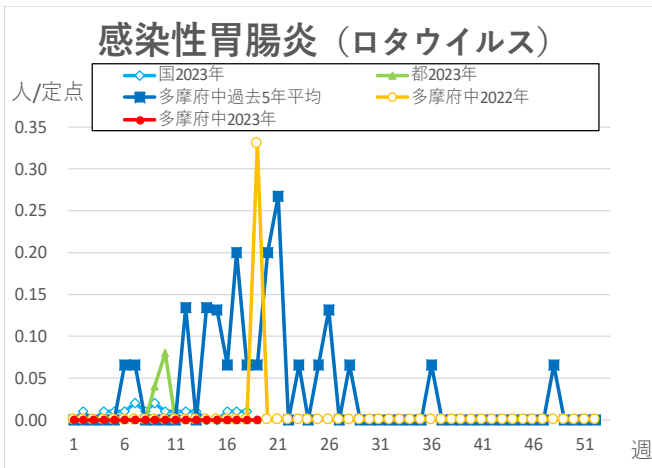
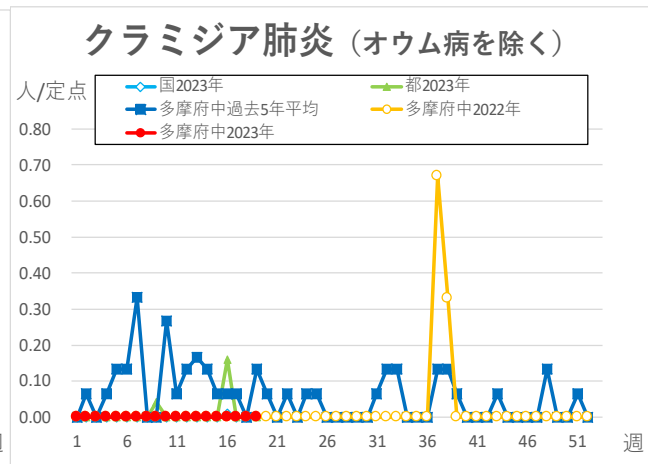
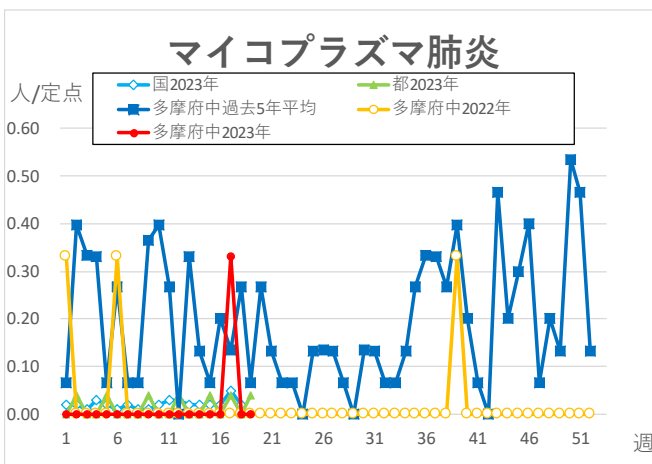
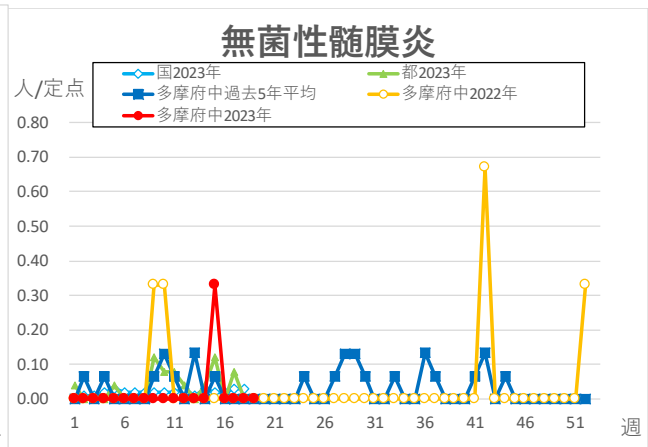
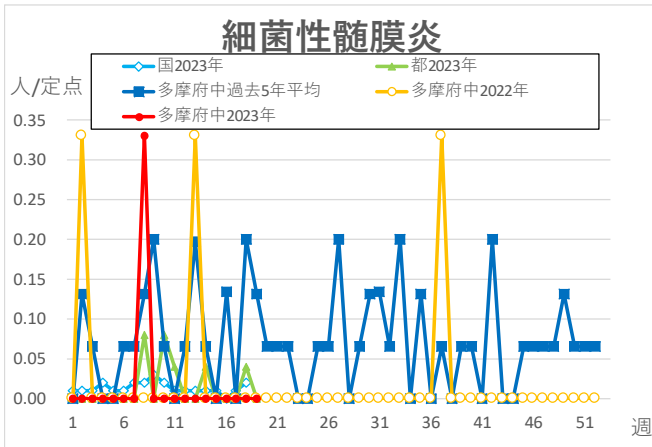


急性出血性結膜炎



流行性角結膜炎





※本グラフは感染症の発生動向の概要をお伝えするため、下の出典の最新週のデータを追加して作成しています。

過去のデータの修正は反映されておりませんので、より正確なデータについては出典元をご覧ください。

国のデータは1週間遅れで掲載しております。

<出典>東京都、多摩府中のデータ：東京都感染症情報センター <https://idsc.tniph.metro.tokyo.lg.jp/>より WEB 感染症発生動向調査

国のデータ：国立感染症研究所 <https://www.niid.go.jp/niid/ja/idwr.html>

多摩府中保健所 保健対策課
感染症対策担当

Tel : 042 (362) 2334 (代表)

🔍 検索 多摩府中 感染症週報