

# 多摩府中保健所感染症週報

令和5年第10週（3月6日～3月12日）



肺えもん

## 今週の傾向

- ★ 新型コロナウイルス感染症新規陽性者数（医療機関での陽性判明）は、多摩府中保健所管内で人口10万人あたり35人（前週比約1.06倍）で横ばいです。
- ★ インフルエンザは注意報継続中です。（定点医療機関当たり報告数 多摩府中 11.54 東京都 10.48）

## 新型コロナウイルス感染症（COVID-19）について

### ◆ 新型コロナウイルス発生届の限定について

令和4年9月26日から、新型コロナウイルスの発生届の対象者が限定化されました。詳しくは以下のホームページをご覧ください。  
届出様式については令和4年6月30日のものから変更がありません。

「新型コロナウイルス感染症と診断された方、検査で陽性になった方へ」

[https://www.fukushihoken.metro.tokyo.lg.jp/tamafuchu/shingata\\_corona/corona\\_rikan.html](https://www.fukushihoken.metro.tokyo.lg.jp/tamafuchu/shingata_corona/corona_rikan.html)

「新型コロナウイルス発生届の届出様式について」

<https://idsc.tmph.metro.tokyo.lg.jp/survey/kobetsu/>

その他の情報は以下のホームページをご参照ください。

### ◆ 東京都ホームページ 「東京都新型コロナウイルス感染症対策サイト」

<https://stopcovid19.metro.tokyo.lg.jp/>

### ◆ 厚生労働省ホームページ 「国内の発生状況など」

<https://www.mhlw.go.jp/stf/covid-19/kokunainohasseijoukyou.html>

### ◆ 多摩府中保健所ホームページ「新型コロナウイルス感染症に関すること」

[https://www.fukushihoken.metro.tokyo.lg.jp/tamafuchu/shingata\\_corona/index.html](https://www.fukushihoken.metro.tokyo.lg.jp/tamafuchu/shingata_corona/index.html)

## 管内の集団感染の状況

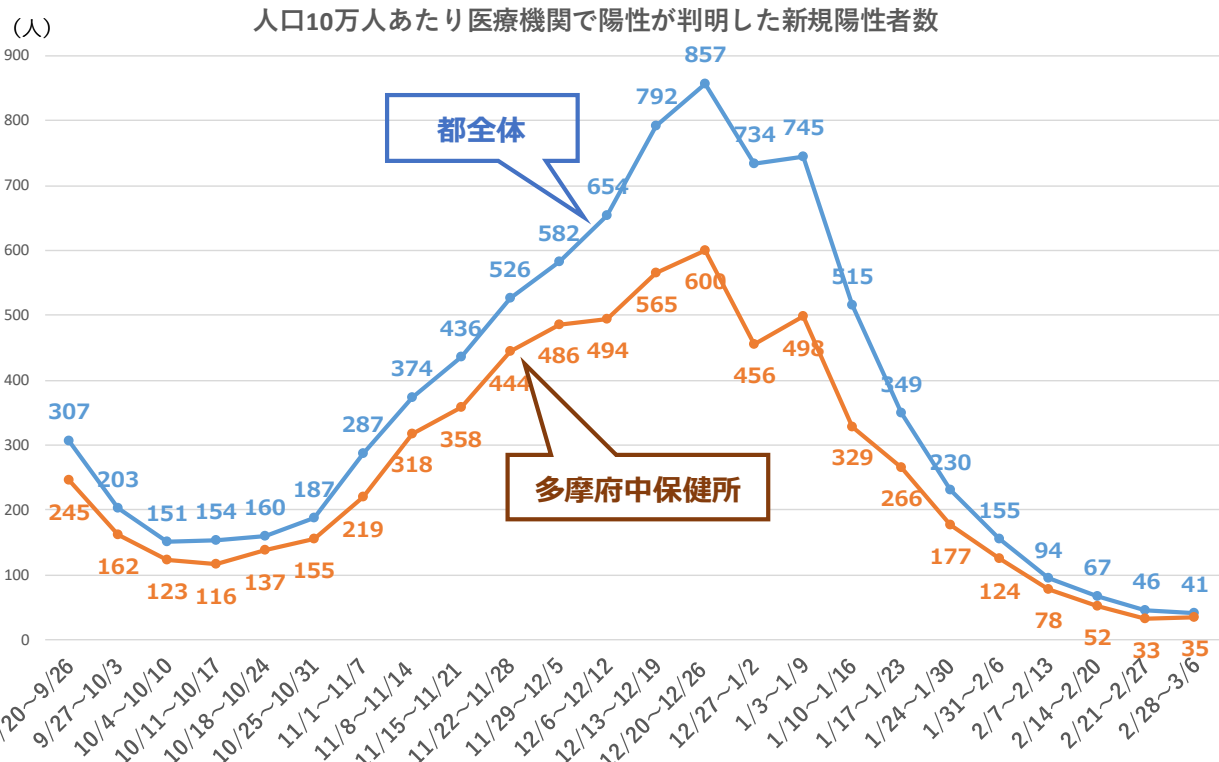
施設	疾患	今週の発生件数
学校・教育機関	インフルエンザ	3件
児童福祉施設	インフルエンザ 感染性胃腸炎	10件 1件
高齢者福祉施設	-	-
障害者福祉施設	-	-
医療機関	-	-

※保健所が相談を受けて把握したものを集計しており、実際の数と相違がある可能性があります。

## 管内の新型コロナウイルス患者発生状況

人口10万人あたり医療機関で陽性が判明した新規陽性者数（保健所区域別、2/28～3/6）

【公表日 令和5年3月9日】



データ出典：東京都福祉保健局 報道発表 <https://www.fukushihoken.metro.tokyo.lg.jp/hodo/index.html> より

新型コロナウイルスに関連した患者の発生について

\*当該週の患者発生数 = 当該週末日の患者累計数 - 前週末日の患者累計数 で算出しております。

\*各市の人口は令和4年1月1日現在の人口を使用（データ出典は各市のホームページ、令和4年2月8日検索）

★注目すべき感染症★  
マスク着用について

# マスクの着用が個人の判断に変わります

令和5年3月13日から、マスクの着用は個人の判断となりました。  
感染拡大防止のため、マスクの着用が効果的な場面などではマスク着用を推奨します。



## 周囲への感染を拡げないために こんな時にはマスクを着用しましょう

- ① 高齢者施設を訪問するとき ② 医療機関に行くとき ③ 混雑した電車やバスに乗るとき



- ④ 咳や発熱などの症状がある方、検査で陽性の方、同居家族が陽性の方がやむを得ず外出するとき



高齢の方、基礎疾患のある人や妊婦の方が混雑した場所に行くときも、自分自身を感染から守るため、マスク着用が効果的です。



感染対策についてお困りの際は  
多摩府中保健所 感染症対策担当までご相談ください  
TEL : 042-362-2334

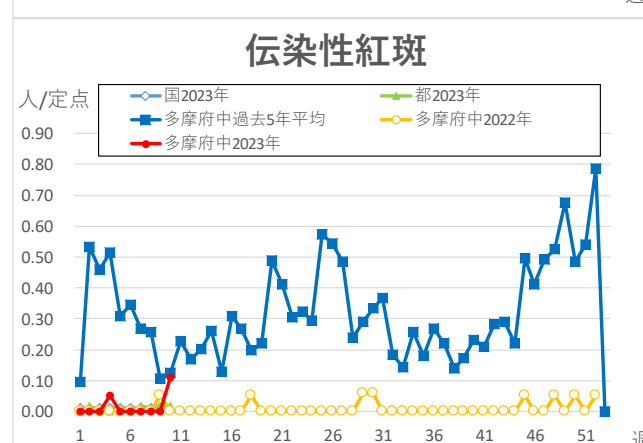
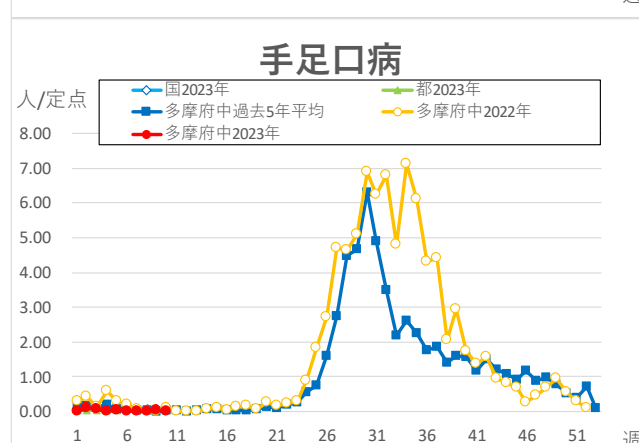
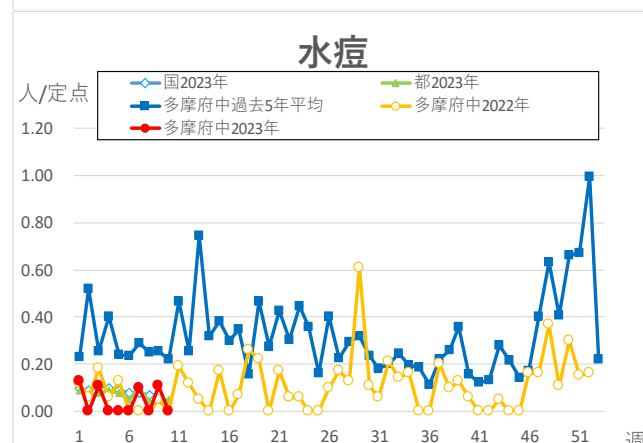
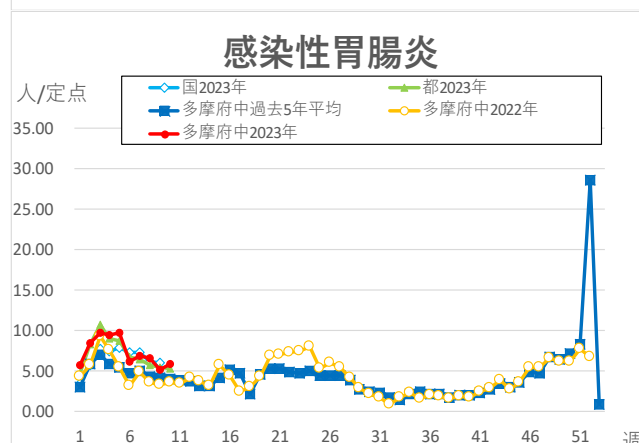
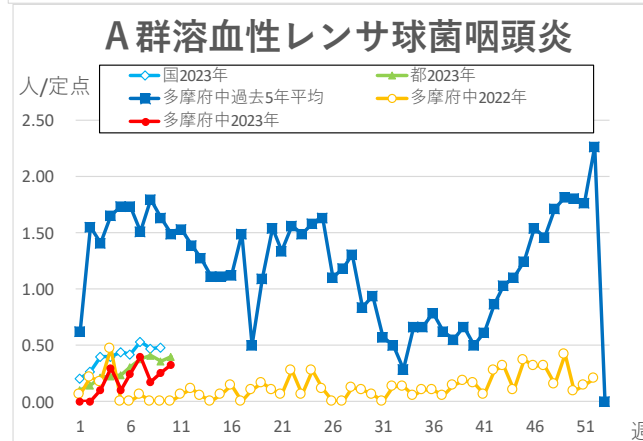
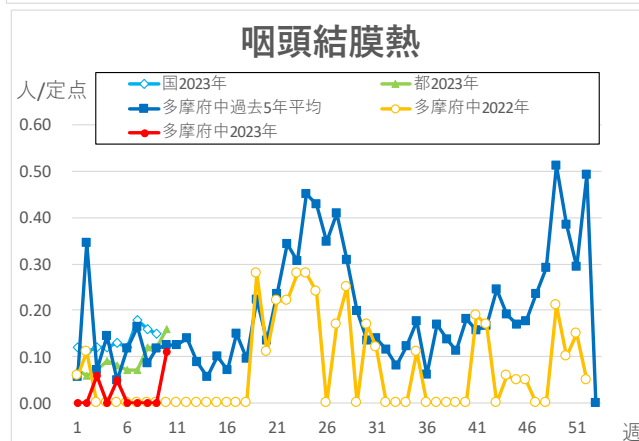
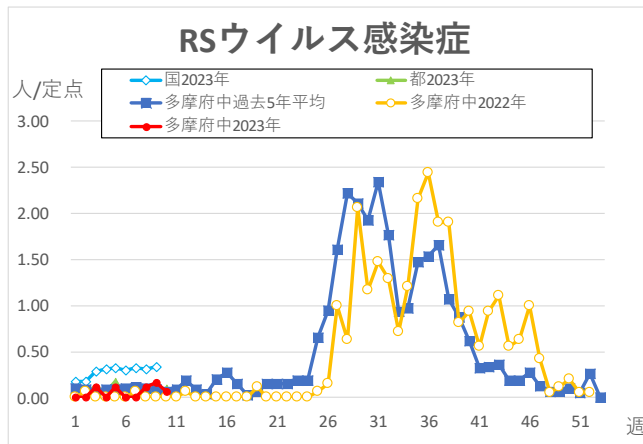
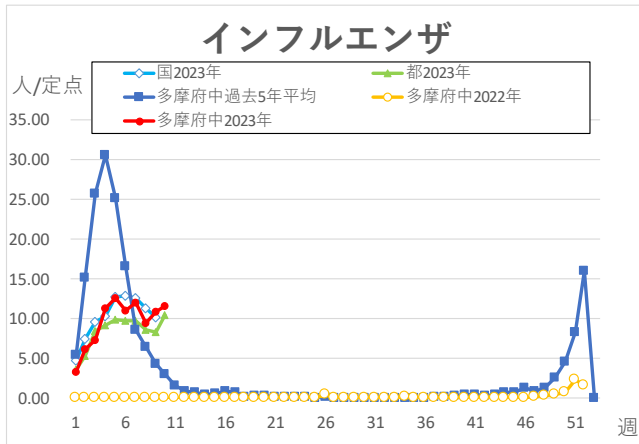


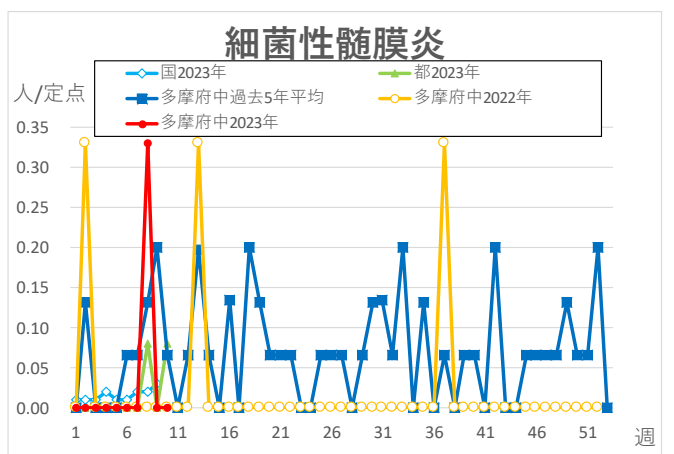
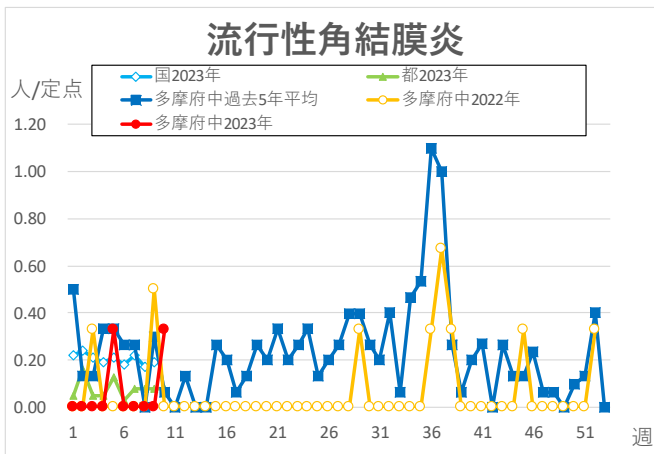
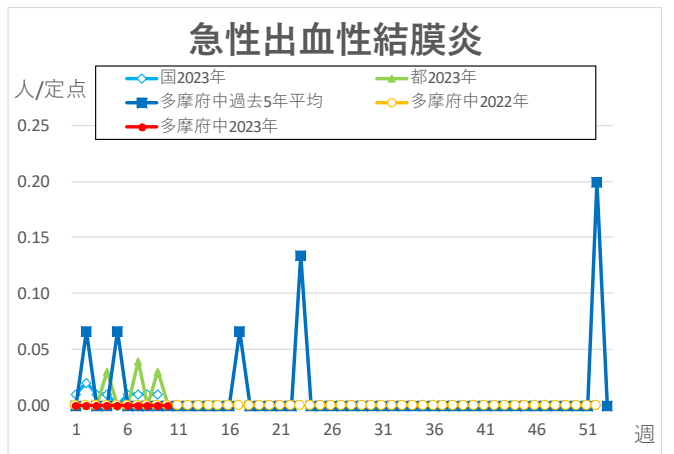
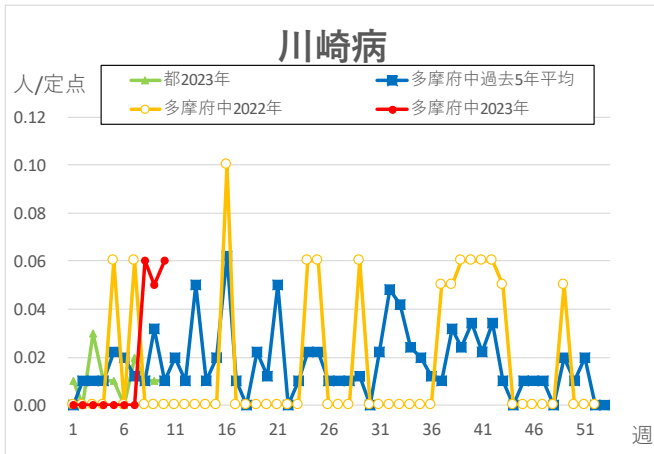
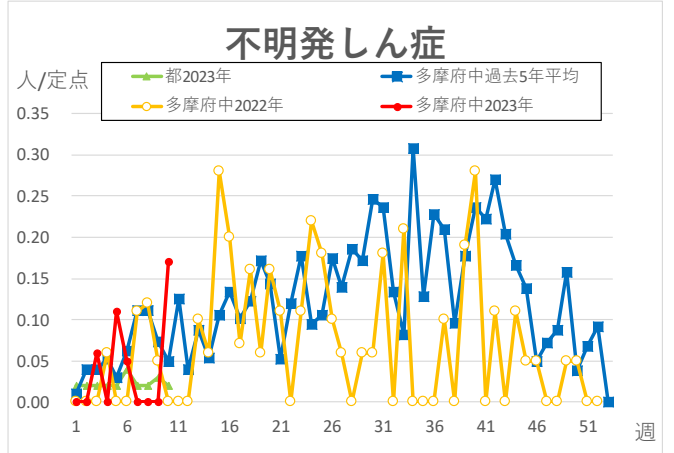
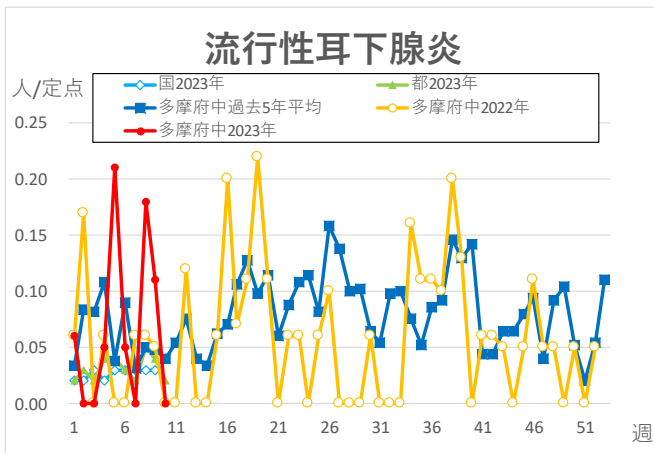
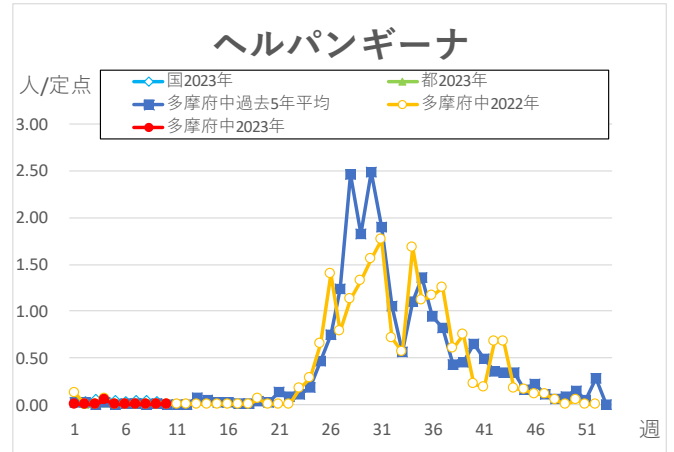
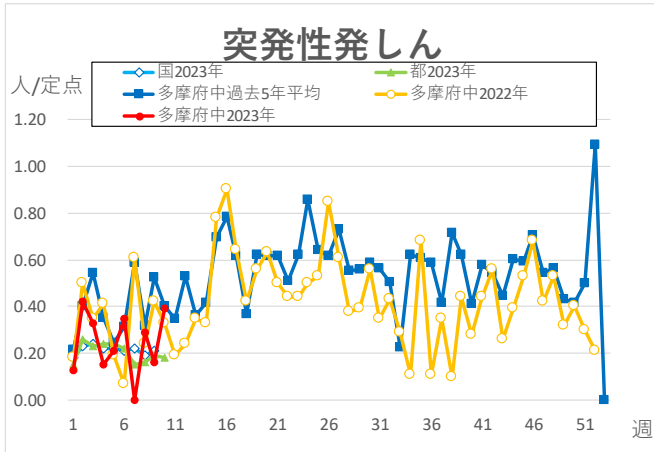
引用・参考文献  
厚生労働省 マスクの着用について  
[https://www.mhlw.go.jp/stf/seisakunitsuite/bunya/kansentaisaku\\_00001.html](https://www.mhlw.go.jp/stf/seisakunitsuite/bunya/kansentaisaku_00001.html)  
東京都福祉保健局 マスクの着用  
[https://www.fukushihoken.metro.tokyo.lg.jp/iryo/kansen/corona\\_portal/link/kjhon/mask.html](https://www.fukushihoken.metro.tokyo.lg.jp/iryo/kansen/corona_portal/link/kjhon/mask.html)



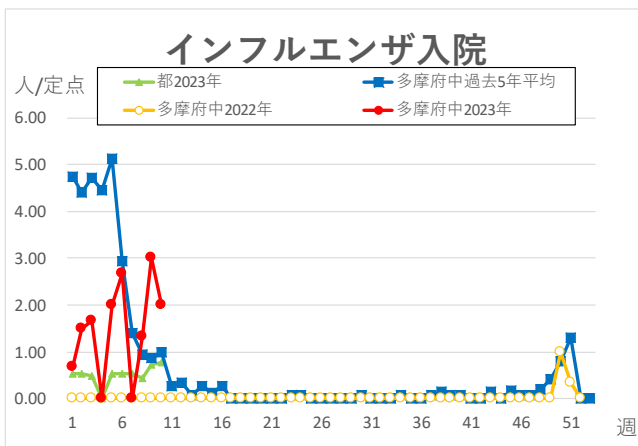
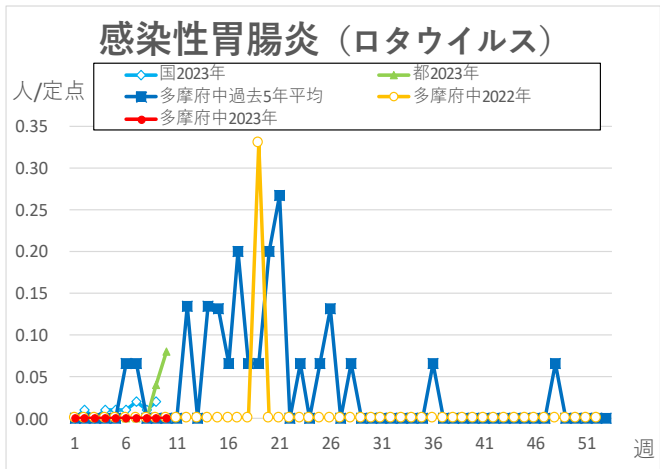
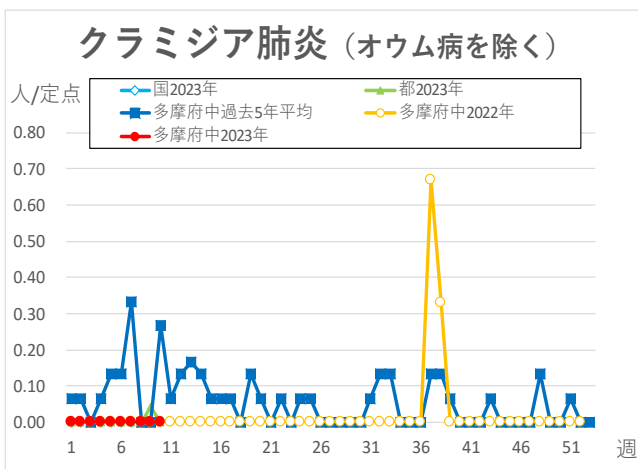
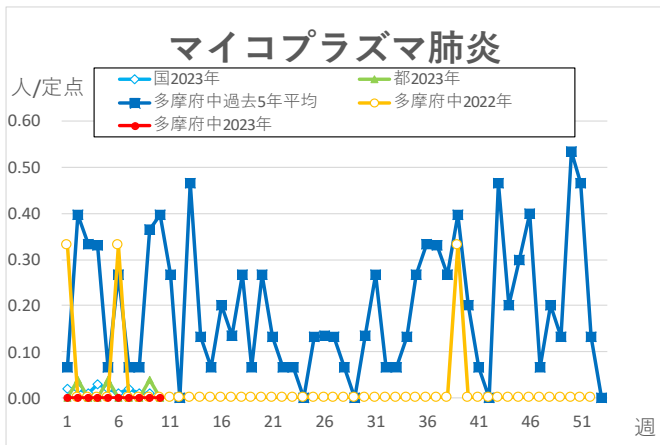
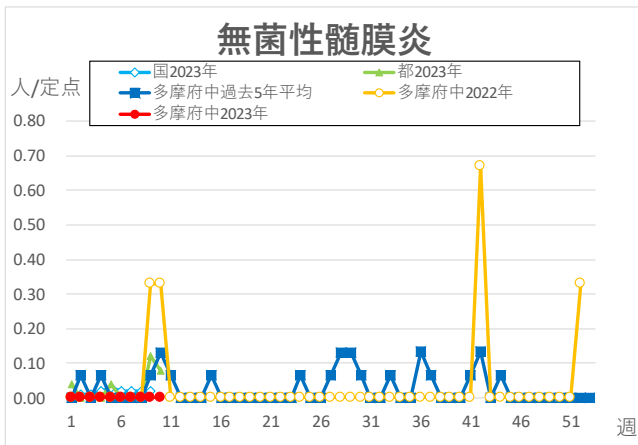
## 定点把握対象疾患・定点医療機関当たりの報告数

・週報告の定点把握対象の感染症について、定点あたりの患者報告数推移のグラフを掲載しています









※本グラフは感染症の発生動向の概要をお伝えするため、下の出典の最新週のデータを追加して作成しています。

過去のデータの修正は反映されておりませんので、より正確なデータについては出典元をご覧ください。

国のデータは1週間遅れで掲載しております。

<出典>東京都、多摩府中のデータ：東京都感染症情報センター <https://idsc.tniph.metro.tokyo.lg.jp/>より WEB 感染症発生動向調査

国のデータ：国立感染症研究所 <https://www.niid.go.jp/niid/ja/idwr.html>

多摩府中保健所 保健対策課  
感染症対策担当

Tel : 042 (362) 2334 (代表)

🔍 検索 多摩府中 感染症週報