

多摩府中保健所感染症週報

令和4年第50週（12月12日～12月18日）



肺えもん

今週の傾向

- ★ 新型コロナウイルス感染症新規陽性者数（医療機関での陽性判明）は、多摩府中保健所管内で人口10万人あたり、**494人（今週先週比101%）**で、8週連続の**増加傾向**です。
- ★ インフルエンザ管内報告数は11人で、5週連続の増加です。インフルエンザ入院も増加しています。東京都全体では、**459人（今週先週比226%）**で、**増加傾向**です。

新型コロナウイルス感染症（COVID-19）について

◆ 新型コロナウイルス発生届の限定について

令和4年9月26日から、新型コロナウイルスの発生届の対象者が限定化されました。

詳しくは以下のホームページをご覧ください。

届出様式については令和4年6月30日のものから変更がありません。

「新型コロナウイルス感染症と診断された方、検査で陽性になった方へ」

https://www.fukushihoken.metro.tokyo.lg.jp/tamafuchu/shingata_corona/corona_rikan.html

「新型コロナウイルス発生届の届出様式について」

<https://idsc.tmiph.metro.tokyo.lg.jp/survey/kobetsu/>

その他の情報は以下のホームページをご参照ください。

◆ 東京都ホームページ 「東京都新型コロナウイルス感染症対策サイト」

<https://stopcovid19.metro.tokyo.lg.jp/>

◆ 厚生労働省ホームページ 「国内の発生状況など」

<https://www.mhlw.go.jp/stf/covid-19/kokunainohasseijoukyou.html>

◆ 多摩府中保健所ホームページ「新型コロナウイルス感染症に関すること」

https://www.fukushihoken.metro.tokyo.lg.jp/tamafuchu/shingata_corona/index.html

管内の集団感染の状況

施設	疾患	今週の発生件数
学校・教育機関	COVID-19	1件
児童福祉施設	手足口病	1件
	インフルエンザ	1件
高齢者福祉施設	COVID-19	13件
障害者福祉施設	COVID-19	1件
医療機関	COVID-19	3件
その他	-	-

※保健所が相談を受けて把握したものを集計しており、実際の数と相違がある可能性があります。

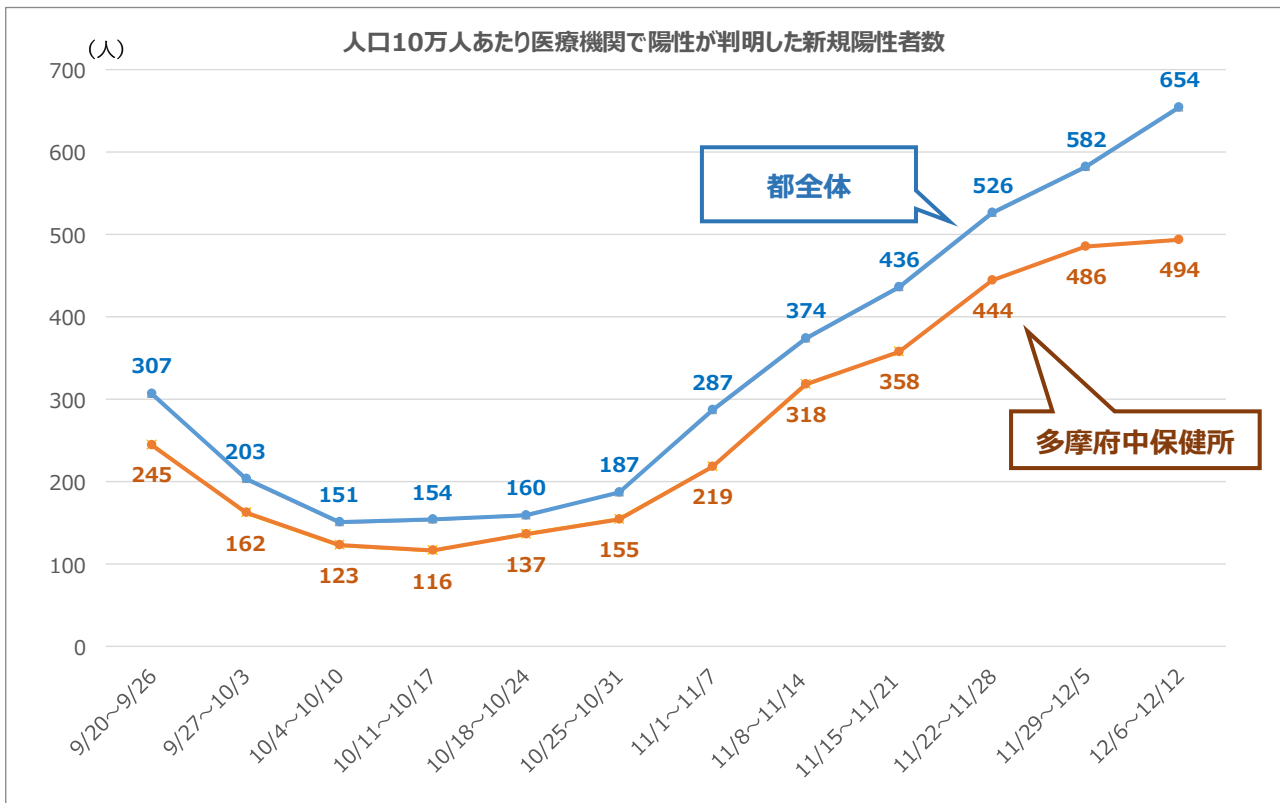
管内の新型コロナウイルス患者発生状況

人口10万人あたり医療機関で陽性が判明した新規陽性者数（保健所区域別、12/6～12/12）



データ出典：東京都福祉保健局 モニタリング会議資料

https://www.bousai.metro.tokyo.lg.jp/_res/projects/default_project/_page/_001/O22/727/20221215_05.pdf



データ出典：東京都福祉保健局 モニタリング会議資料

<https://www.bousai.metro.tokyo.lg.jp/taisaku/saigai/1021348/1022727.html>



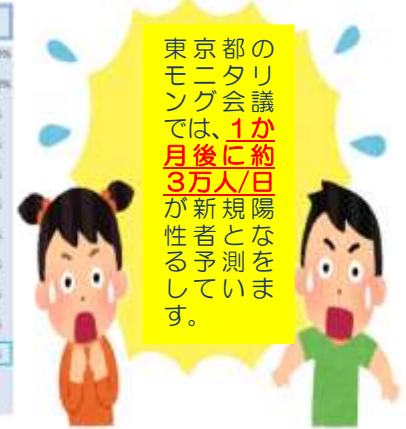
★注目すべき感染症★



新型コロナウイルス感染症・インフルエンザの同時流行に備えましょう

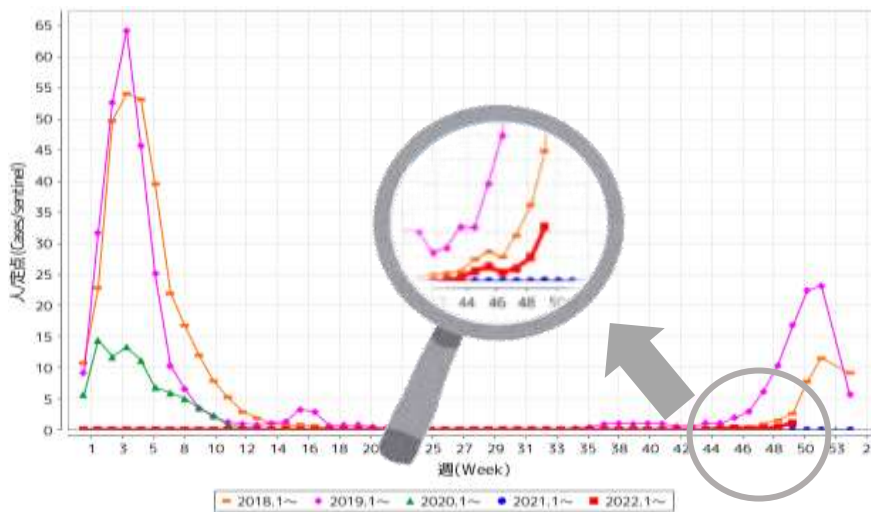
今冬、新型コロナウイルスとインフルエンザの**同時流行**が予測されています。
都内と管内においても、報告数は**毎週増加**しています。

東京都 新型コロナウイルス感染症の新規陽性者数



【注1】重症化率や死亡による変動がばらつきにより、日本対照系が変動するため、こうしたばらつきを平滑化し全体の傾向を見る観点から、過去7日間の移動平均値を陽性者数として算出。
【注2】令和4年9月27日以降は文部科学省の基盤に準じ、医療機関及び東京都陽性者登録センターから報告があった年代別の新規陽性者数の合計を計上。

東京都 インフルエンザ患者報告数推移 5年間比較



インフルエンザは、コロナ流行前の年と同様の増加を示しています。



●東京都臨時オンライン発熱診療センターのご案内●

詳しくは...



感染拡大による発熱外来のひっ迫に対応するため、東京都は発熱等の体調不良があり、診療や薬の処方希望の方にオンライン診療を開始しました。

★利用対象

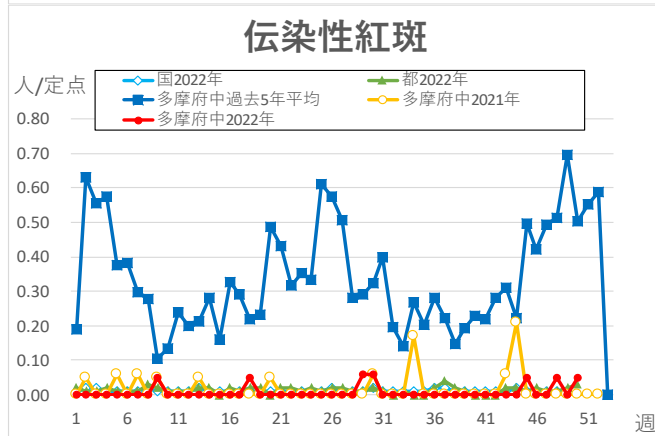
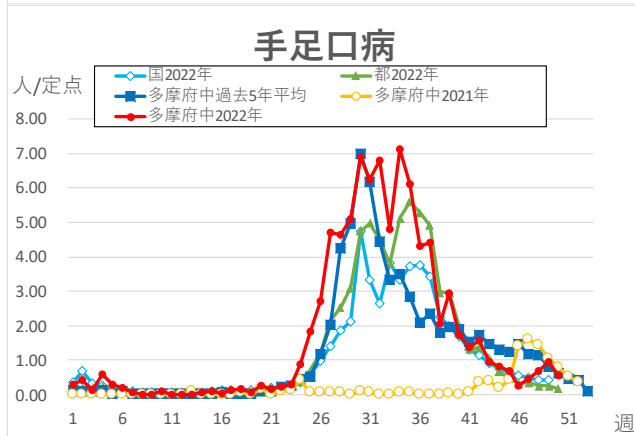
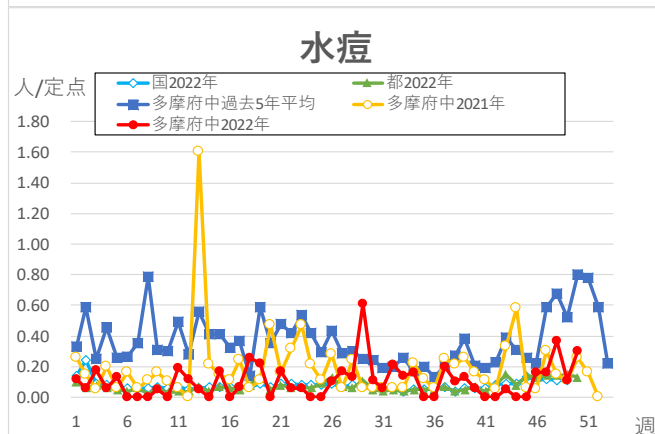
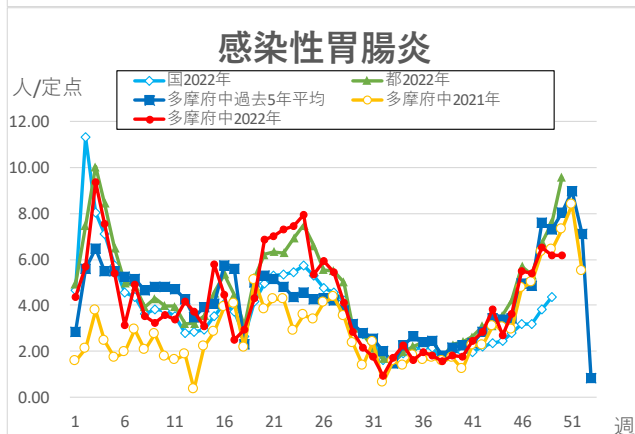
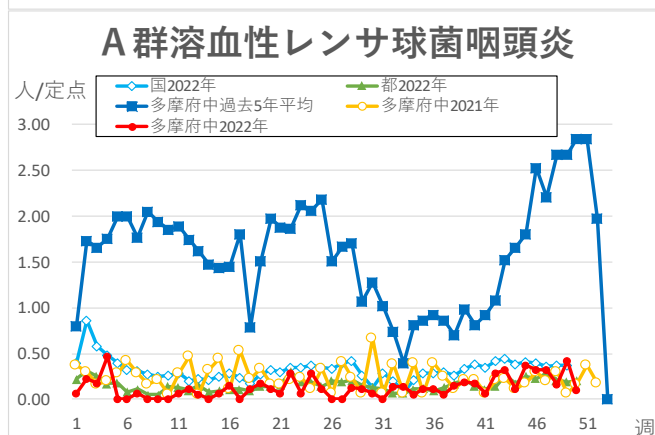
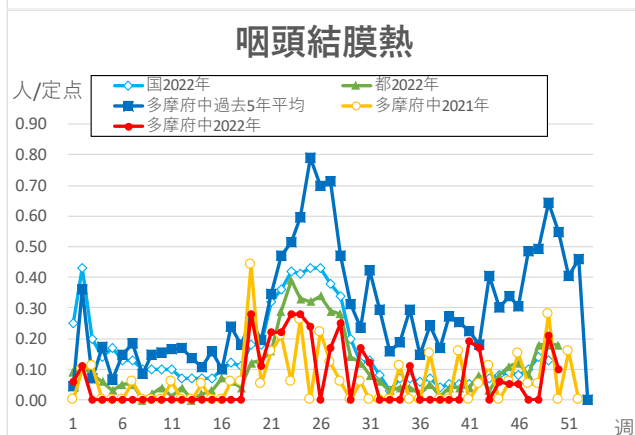
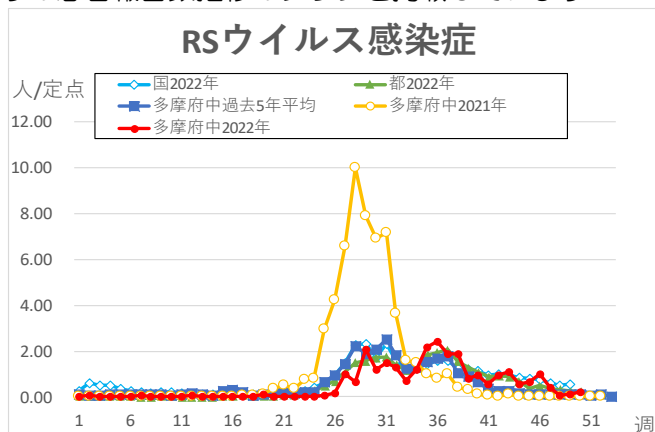
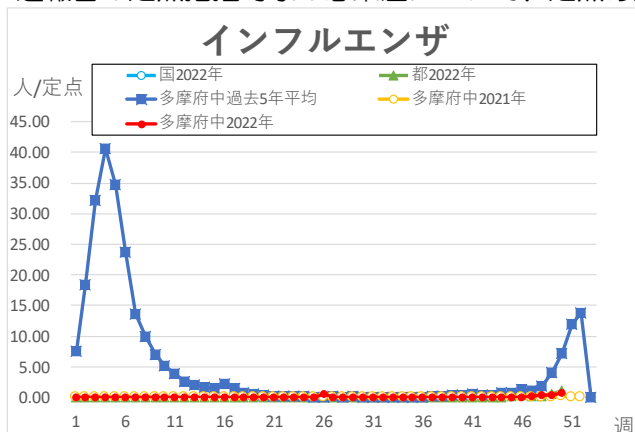
- 1) 都内在住
- 2) 13歳～64歳
- 3) 新型コロナウイルス感染症の検査キットで自己検査している
- 4) 発熱等の症状がある

※既に医療機関で陽性の確定診断を受けている方や陽性者登録センターに登録済の方は対象外です。

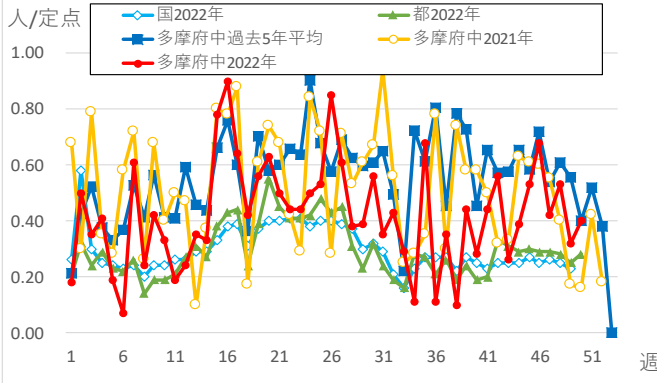
参考
 東京都 最新のモニタリング項目の分析・総括コメント https://www.fukushihoken.metro.tokyo.lg.jp/iryo/kansen/corona_portal/info/monitoring.html
 東京都 専門家によるモニタリングコメント・意見(感染状況) https://www.fukushihoken.metro.tokyo.lg.jp/iryo/kansen/corona_portal/info/monitoring_files/1215komento.pdf
 東京都感染症情報センター <https://survey.tmph.metro.tokyo.lg.jp/epidinfo/weeklyhc.do>
 東京都臨時オンライン発熱診療センター <https://www.fukushihoken.metro.tokyo.lg.jp/iryo/kansen/onlinesinryo.html>

定点把握対象疾患・定点医療機関当たりの報告数

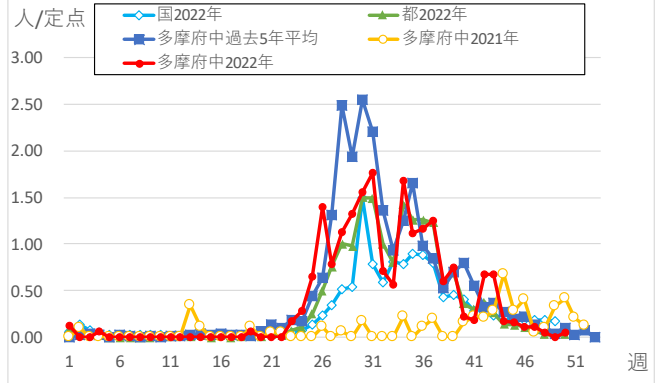
・週報告の定点把握対象の感染症について、定点あたりの患者報告数推移のグラフを掲載しています



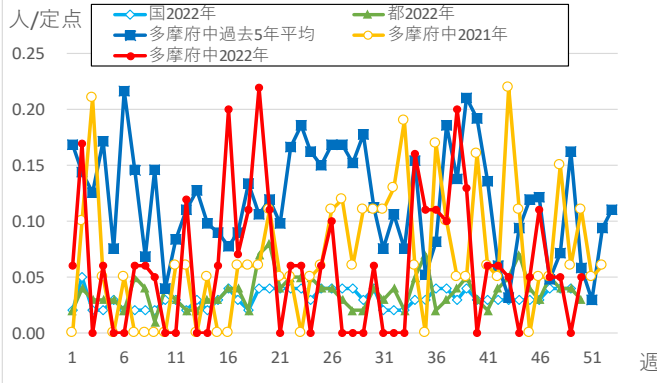
突発性発しん



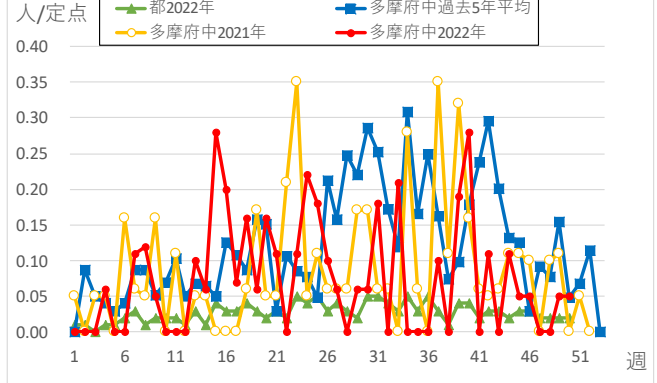
ヘルパンギーナ



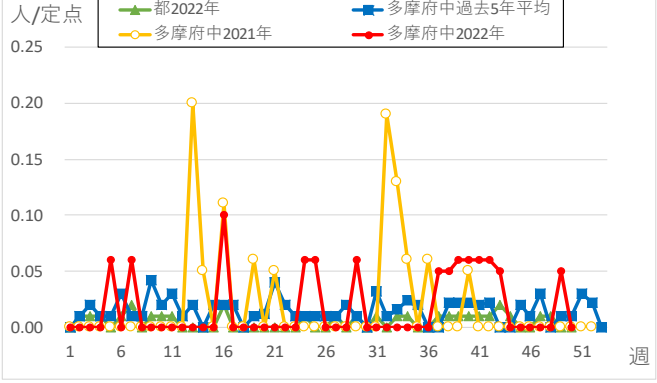
流行性耳下腺炎



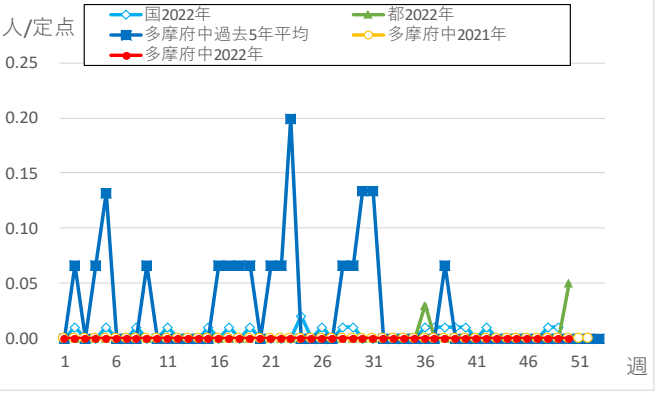
不明発しん症



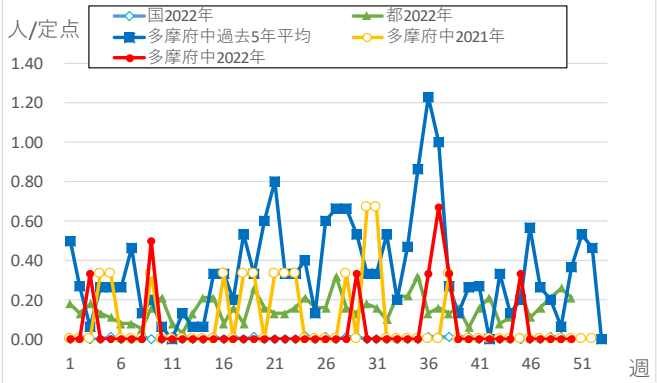
川崎病



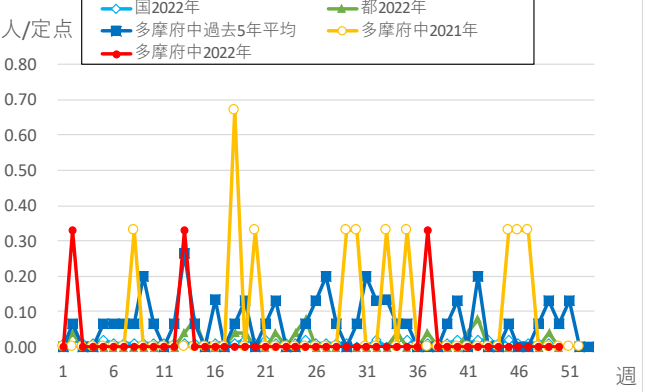
急性出血性結膜炎

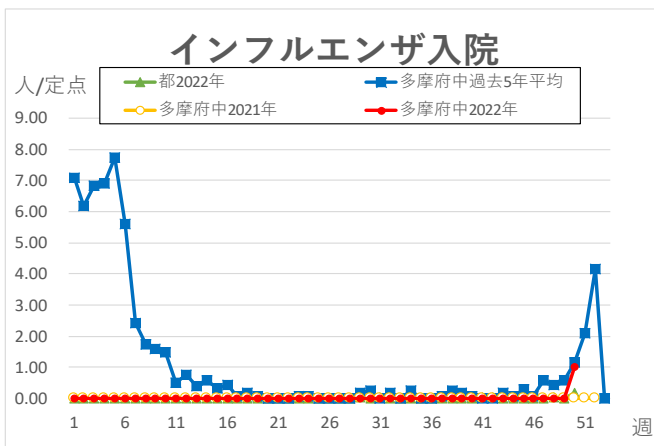
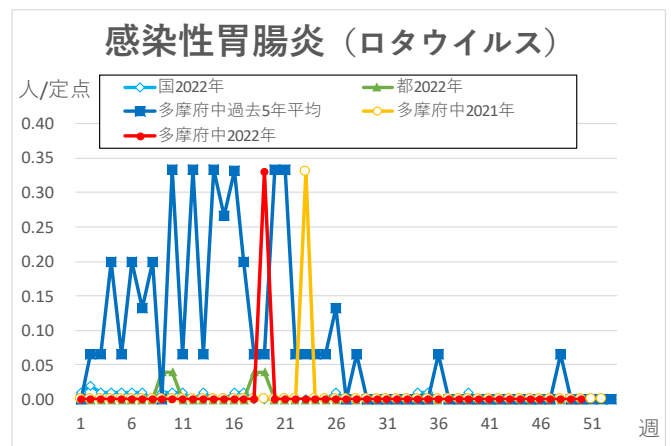
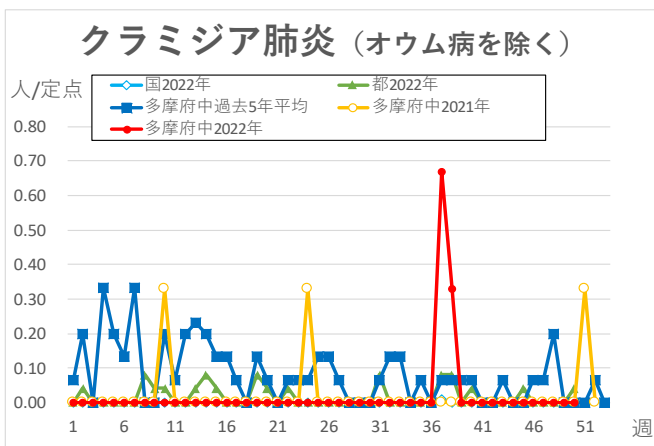
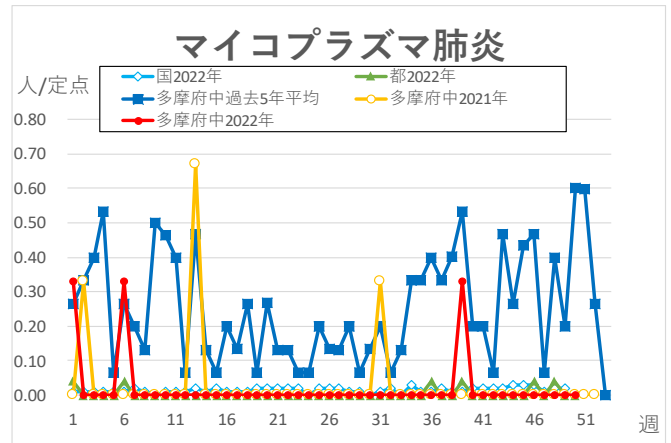
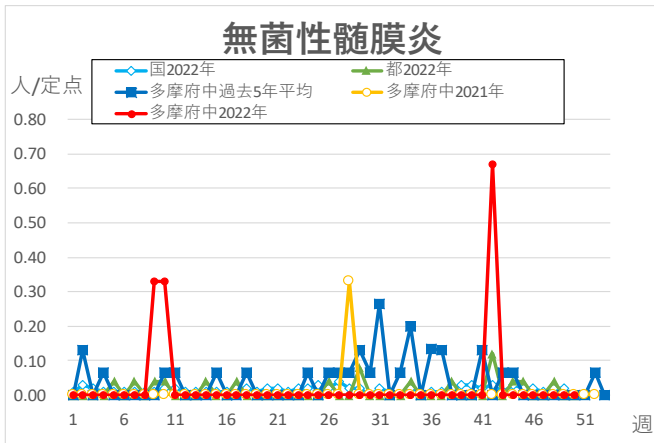


流行性角結膜炎



細菌性髄膜炎





※本グラフは感染症の発生動向の概要をお伝えするため、下の出典の最新週のデータを追加して作成しています。
 過去のデータの修正は反映されておりませんので、より正確なデータについては出典元をご覧ください。
 国のデータは1週間遅れで掲載しております。

<出典>東京都、多摩府中のデータ：東京都感染症情報センター <https://idsc.tniph.metro.tokyo.lg.jp/>より WEB 感染症発生動向調査
 国のデータ：国立感染症研究所 <https://www.niid.go.jp/niid/ja/idwr.html>

多摩府中保健所 保健対策課
 感染症対策担当
 Tel : 042 (362) 2334 (代表)
 🔍 検索 多摩府中 感染症週報