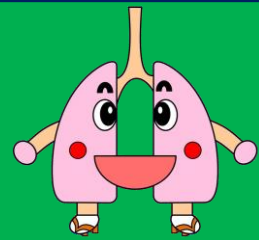


多摩府中保健所感染症週報

令和4年第46週（11月14日～11月20日）



肺えもん

今週の傾向

- ★ 新型コロナウイルス感染症新規陽性者数（医療機関での陽性判明）は、多摩府中保健所管内で人口10万人あたり、**318人（今週先週比145%）**で、4週連続して増加しています。
- ★ インフルエンザ報告数は、東京都全体で125人（今週先週比147%）、管内では1人報告されています。
- ★ 感染症胃腸炎の報告数は増加傾向で、保育園からの集団報告も3件ありました。

新型コロナウイルス感染症（COVID-19）について

◆ 新型コロナウイルス発生届の限定について

令和4年9月26日から、新型コロナウイルスの発生届の対象者が限定化されました。

詳しくは以下のホームページをご覧ください。

届出様式については令和4年6月30日のものから変更がありません。

「新型コロナウイルス感染症と診断された方、検査で陽性になった方へ」

https://www.fukushihoken.metro.tokyo.lg.jp/tamafuchu/shingata_corona/corona_rikan.html

「新型コロナウイルス発生届の届出様式について」

<https://idsc.tmiph.metro.tokyo.lg.jp/survey/kobetsu/>

その他の情報は以下のホームページをご参照ください。

- ◆ 東京都ホームページ 「東京都新型コロナウイルス感染症対策サイト」

<https://stopcovid19.metro.tokyo.lg.jp/>

- ◆ 厚生労働省ホームページ 「国内の発生状況など」

<https://www.mhlw.go.jp/stf/covid-19/kokunainohasseijoukyou.html>

- ◆ 多摩府中保健所ホームページ「新型コロナウイルス感染症に関すること」

https://www.fukushihoken.metro.tokyo.lg.jp/tamafuchu/shingata_corona/index.html

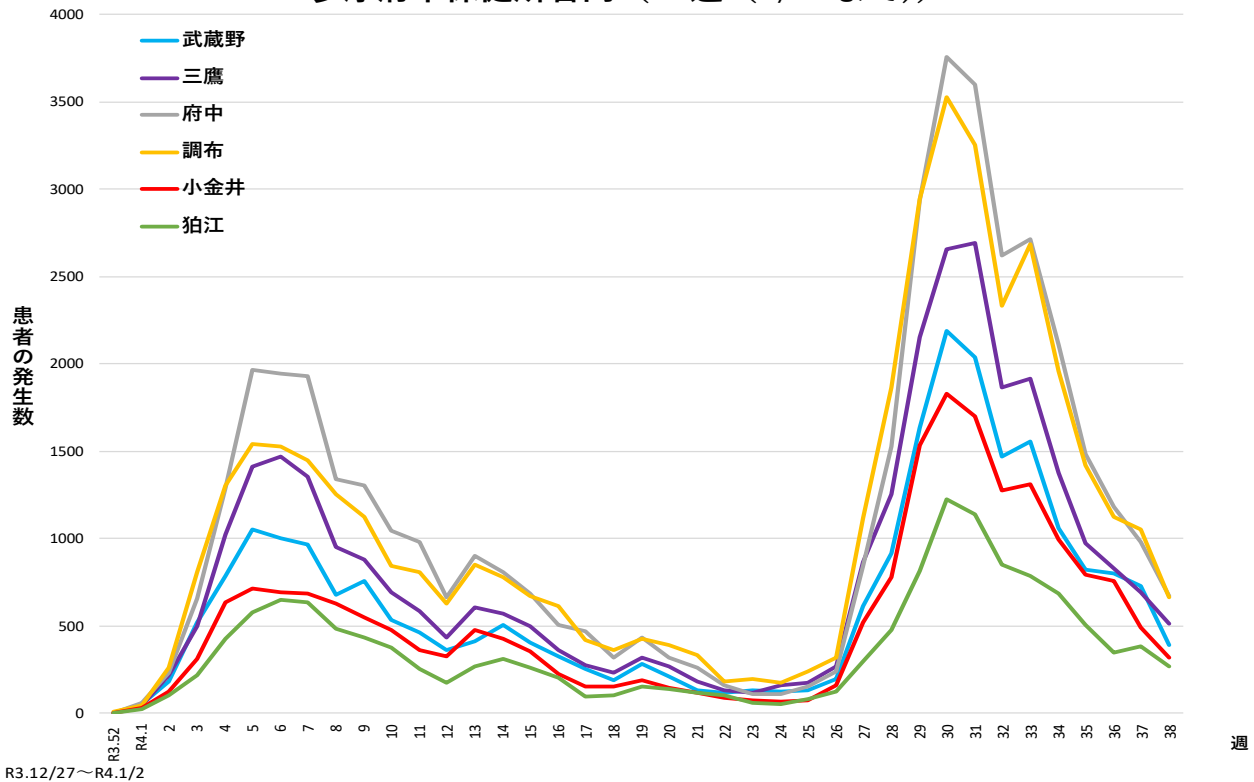
管内の集団感染の状況

施設	疾患	今週の発生件数
学校・教育機関	COVID-19	1件
児童福祉施設	感染性胃腸炎	3件
	COVID-19	1件
高齢者福祉施設	COVID-19	15件
障害者福祉施設	COVID-19	3件
医療機関	COVID-19	8件

※保健所が相談を受けて把握したものを集計しており、実際の数と相違がある可能性があります。

管内の新型コロナウイルス患者発生状況

新型コロナウイルスに関連した患者の発生数の推移 多摩府中保健所管内（38週（9/25まで））



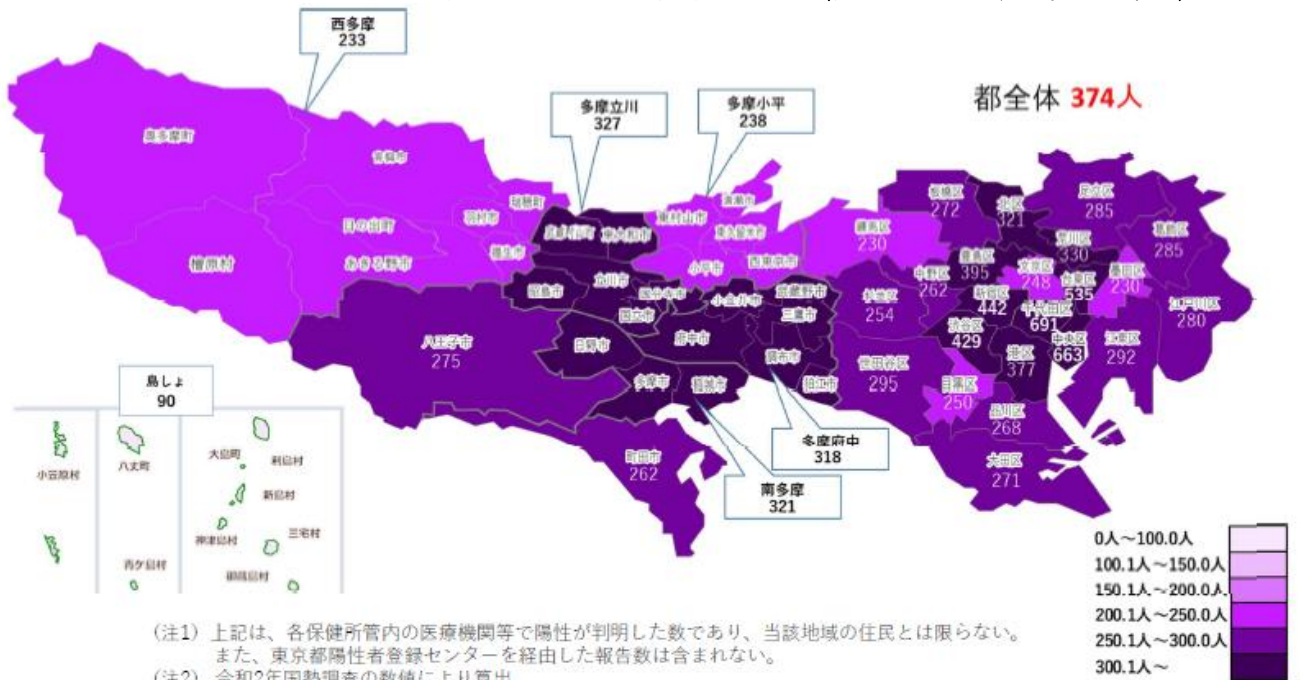
データ出典：東京都福祉保健局 報道発表 <https://www.fukushihoken.metro.tokyo.lg.jp/hodo/index.html> より

新型コロナウイルスに関連した患者の発生について

*当該週の患者発生数 = 当該週末日の患者累計数 - 前週末日の患者累計数 で算出しております。

*各市の人口は令和4年1月1日現在の人口を使用（データ出典は各市のホームページ、令和4年2月8日検索）

人口10万人あたり医療機関で陽性が判明した新規陽性者数（保健所区域別、11/8～11/14）



データ出典：東京都福祉保健局 モニタリング会議資料

https://www.bousai.metro.tokyo.lg.jp/_res/projects/default_project/_page/_001/022/487/20221117_05.pdf

★注目すべき感染症★

インフルエンザ

インフルエンザの流行に備えましょう！

東京都全体のインフルエンザ定点医療機関からの報告数は

85人(45週)から125人(46週)となりました。

多摩府中保健所管内でも今後急速に感染が拡大する可能性があります。

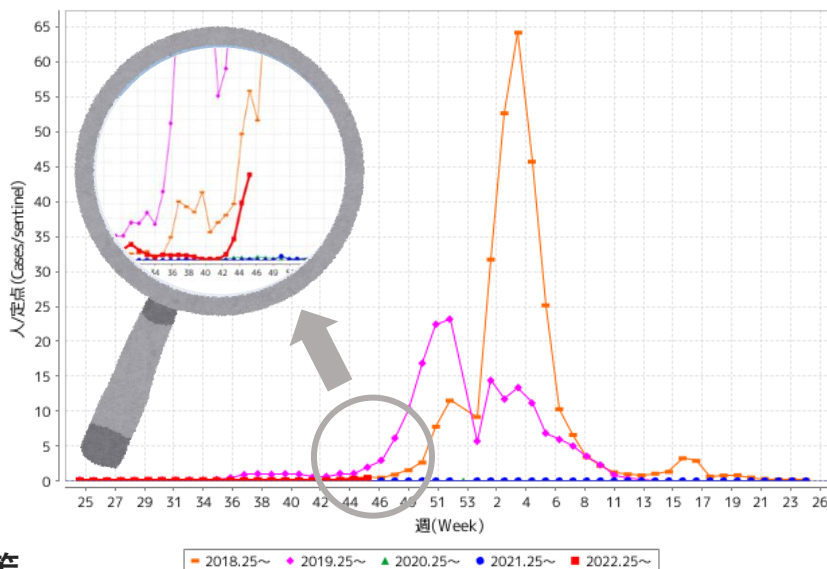
42週の週報(★注意すべき感染症★)と合わせて、**インフルエンザの感染対策**を確認しましょう。

●流行の始まり方をチェック！

2022年の患者報告数推移グラフは
インフルエンザが流行した
2018年、2019年と
似た立ち上がりになっています。



東京都 インフルエンザ患者報告数推移 5年間比較¹⁾




●流行前・流行時の感染対策



★流行前のワクチン接種※

インフルエンザワクチンには発病を抑え、重症化を予防する効果があります。

インフルエンザは例年12月～4月頃に流行します。**流行前にワクチン接種**を検討しましょう。

★5つのポイント



- 1) 外出後の手洗い 
- 2) 適度な湿度の保持
- 3) 十分な休養とバランスのとれた栄養摂取
- 4) 人混みや繁華街への外出を控える
- 5) 室内ではこまめに換気をする 

※インフルエンザワクチン接種についてはお住いの区市町村へお問い合わせください。

参考：1) 東京都感染症情報センター <https://survey.tmph.metro.tokyo.lg.jp/epidinfo/weeklyhc.do>

2) 厚生労働省 令和4年度インフルエンザQ&A

https://www.mhlw.go.jp/stf/seisakunitsuite/bunya/kenkou_iryou/kenkou/kekkaku-kansenshou/infulenza/QA2022.html