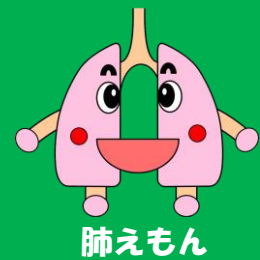


多摩府中保健所感染症週報

令和4年第43週（10月24日～10月30日）



今週の傾向

- ★ 新型コロナウイルス感染症新規陽性者数（医療機関での陽性判明）は、多摩府中保健所管内で人口10万人あたり、10/11～10/17は116人、10/18～10/24は137人で増加傾向です。今週先週比は118%となりました。高齢者施設での集団感染が多発しています。
- ★ 感染性胃腸炎の報告が増えており、多摩府中保健所過去5年平均を上回っています。今後の動向に注意が必要です。

新型コロナウイルス感染症（COVID-19）について

◆ 新型コロナウイルス発生届の限定について

令和4年9月26日から、新型コロナウイルスの発生届の対象者が限定化されました。

詳しくは以下のホームページをご覧ください。

届出様式については令和4年6月30日のものから変更がありません。

「新型コロナウイルス感染症と診断された方、検査で陽性になった方へ」

https://www.fukushihoken.metro.tokyo.lg.jp/tamafuchu/shingata_corona/corona_rikan.html

「新型コロナウイルス発生届の届出様式について」

<https://idsc.tmiph.metro.tokyo.lg.jp/survey/kobetsu/>

その他の情報は以下のホームページをご参照ください。

- ◆ 東京都ホームページ 「東京都新型コロナウイルス感染症対策サイト」

<https://stopcovid19.metro.tokyo.lg.jp/>

- ◆ 厚生労働省ホームページ 「国内の発生状況など」

<https://www.mhlw.go.jp/stf/covid-19/kokunainohasseijoukyou.html>

- ◆ 多摩府中保健所ホームページ「新型コロナウイルス感染症に関すること」

https://www.fukushihoken.metro.tokyo.lg.jp/tamafuchu/shingata_corona/index.html

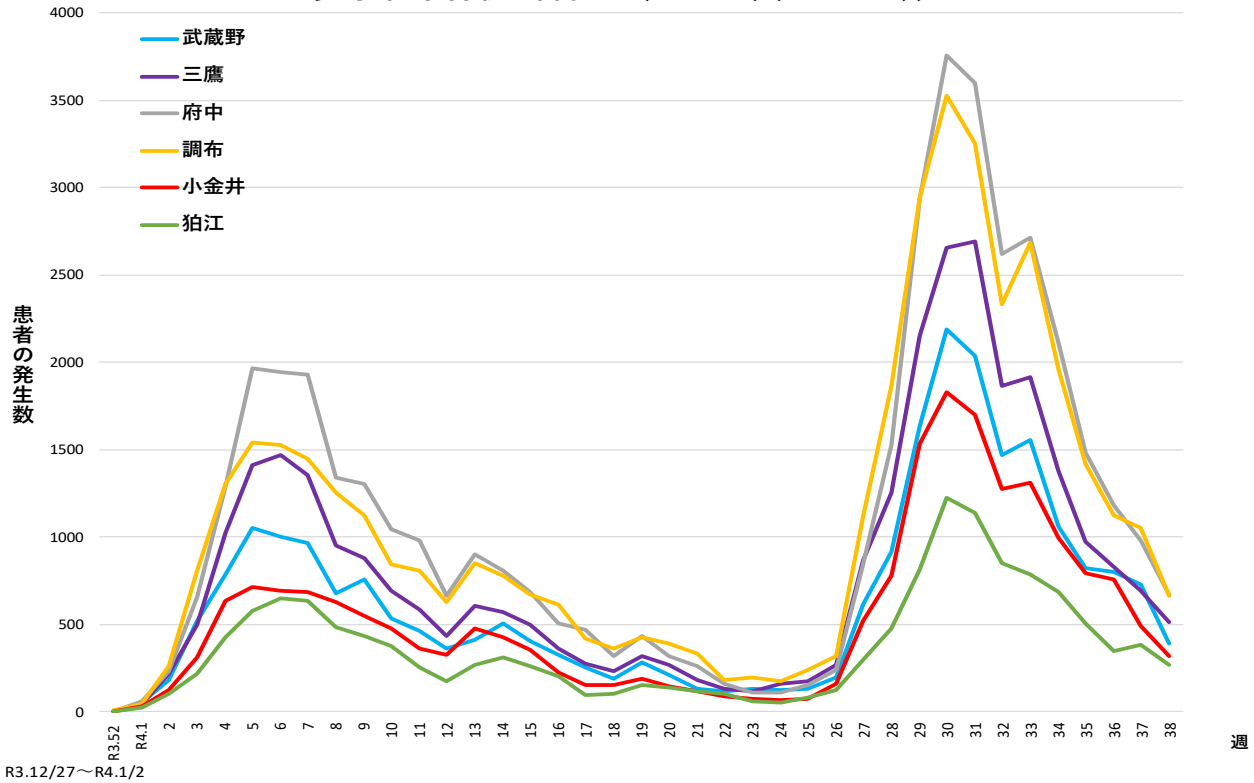
管内の集団感染の状況

施設	疾患	今週の発生件数
学校・教育機関	COVID-19	1件
児童福祉施設	COVID-19 手足口病	3件 1件
高齢者福祉施設	COVID-19 疥癬	8件 1件
障害者福祉施設	COVID-19	1件
医療機関	COVID-19	3件

※保健所が相談を受けて把握したものを集計しており、実際の数と相違がある可能性があります。

管内の新型コロナウイルス患者発生状況

新型コロナウイルスに関連した患者の発生数の推移 多摩府中保健所管内（38週（9/25まで））

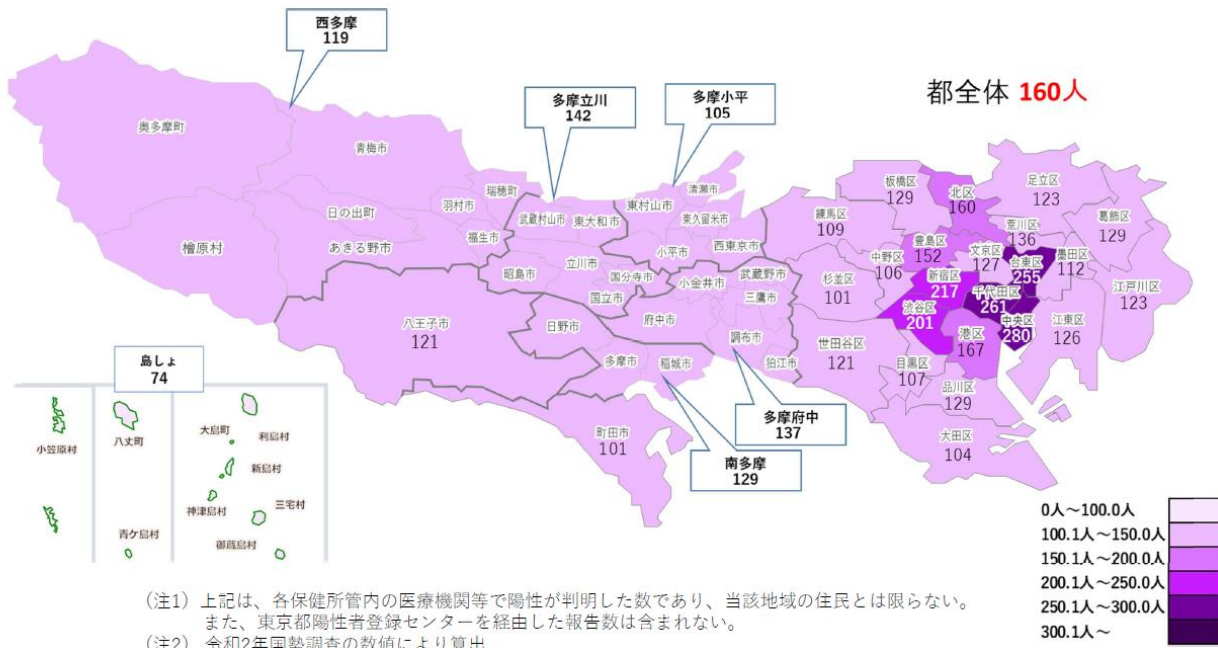


データ出典：東京都福祉保健局 報道発表 <https://www.fukushihoken.metro.tokyo.lg.jp/hodo/index.html> より
新型コロナウイルスに関連した患者の発生について

*当該週の患者発生数 = 当該週末日の患者累計数 - 前週末日の患者累計数 で算出しております。

*各市の人口は令和4年1月1日現在の人口を使用（データ出典は各市のホームページ、令和4年2月8日検索）

人口10万人あたり医療機関で陽性が判明した新規陽性者数（保健所区域別、10/18～10/24）



(注1) 上記は、各保健所管内の医療機関等で陽性が判明した数であり、当該地域の住民とは限らない。
また、東京都陽性者登録センターを経由した報告数は含まれない。

(注2) 令和2年国勢調査の数値により算出

データ出典：東京都福祉保健局 モニタリング会議資料

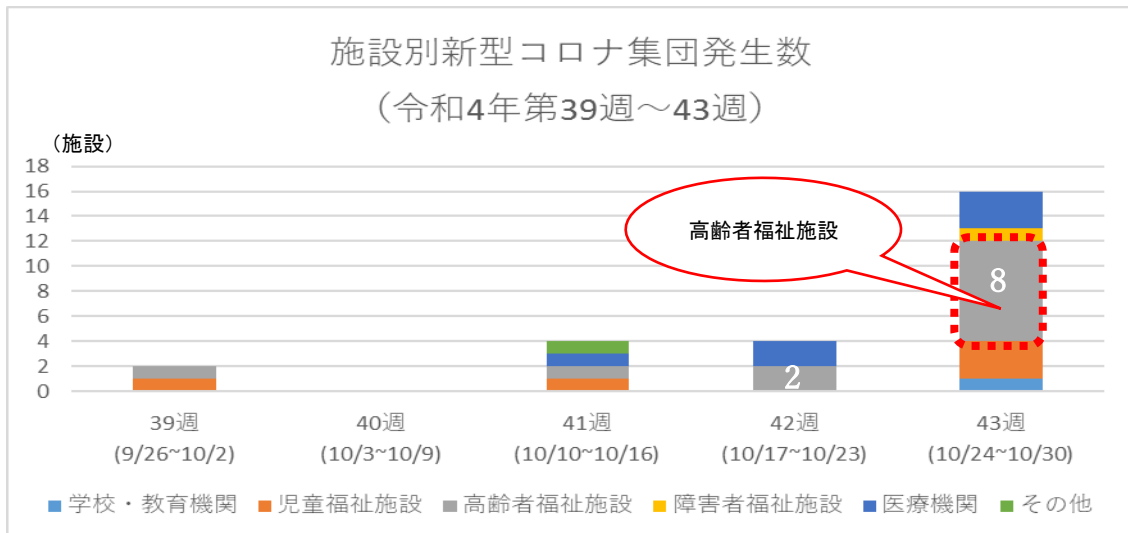
https://www.bousai.metro.tokyo.lg.jp/_res/projects/default_project/_page/001/022/394/20221027_05.pdf

★注目すべき感染症★
新型コロナウイルス感染症

新型コロナウイルス感染症が再び流行しています

●管内の集団発生数

出典：多摩府中保健所感染症週報（令和4年第39週～43週）



39週～42週にかけては集団発生数も落ち着いていましたが、43週に入って大幅な増加がみられます。特に**高齢者福祉施設**で発生が目立っています。

●改めて施設での対策を確認しましょう

マスク着用、3密対策も引き続き徹底を！

手指衛生

- ・1行為1消毒を徹底しましょう。
- ・アルコール剤による消毒や流水、石鹼による手洗いが推奨されます。
※手袋は万能ではありません。手袋を過信せず、適切な手指衛生を徹底しましょう。

環境消毒

- ・適切な薬剤で行いましょう。（アルコール70%以上95%以下、次亜塩素酸Na0.05%等）
- ・噴霧だけでは薬剤の効果がまばらになってしまうため、ふき取りを行いましょう。

早期探知

- ・利用者、職員の健康チェックを毎日行い、体調不良者を早期に探知しましょう
- ・咽頭痛や倦怠感等の軽い体調不調でも、無理せずお休みしましょう

拡大防止

- ・地域で流行しているときは、カラオケ等の発声を伴うレクリーションや、複数の階やフロアの利用者が交わるような交流は控えましょう。
- ・食席表やレクリーションの参加者リスト等を作成し、接触者が特定できるように工夫しましょう。

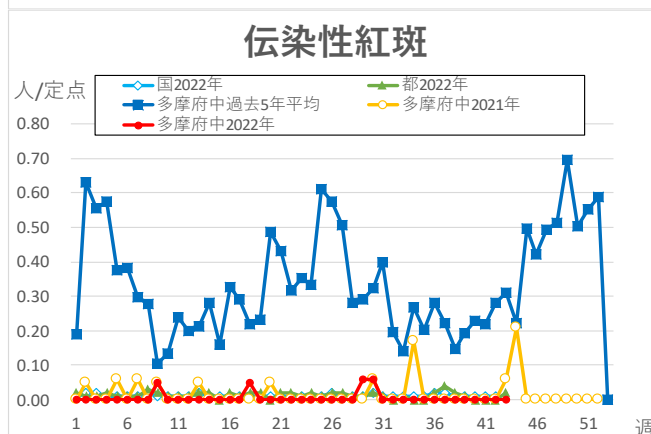
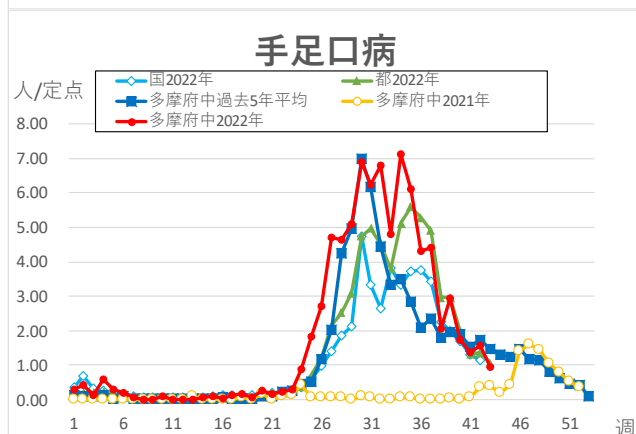
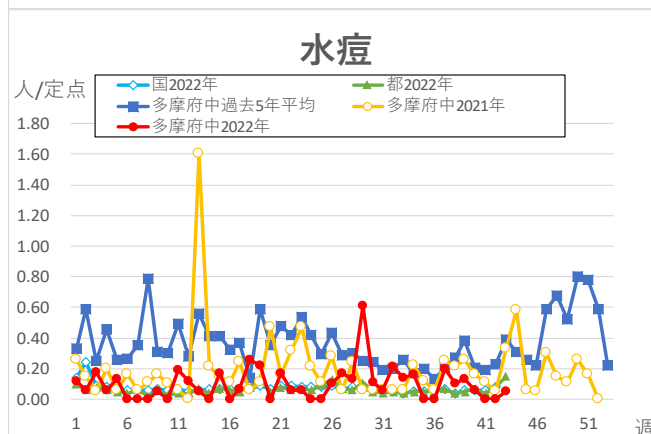
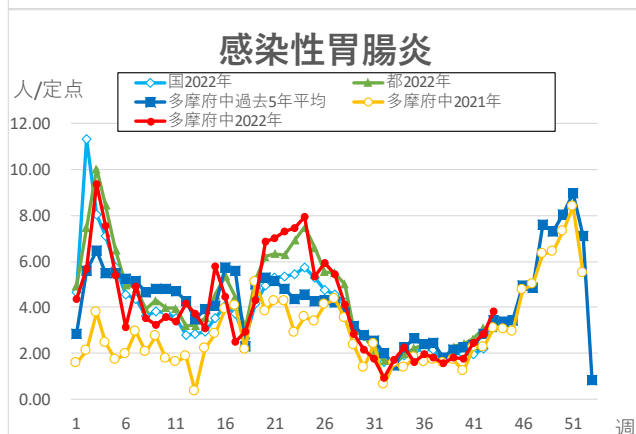
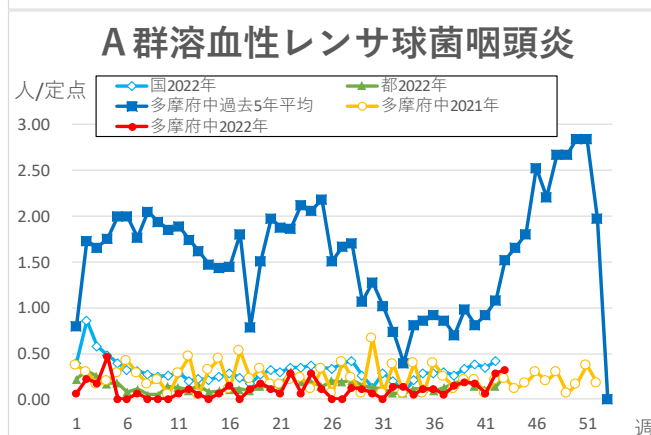
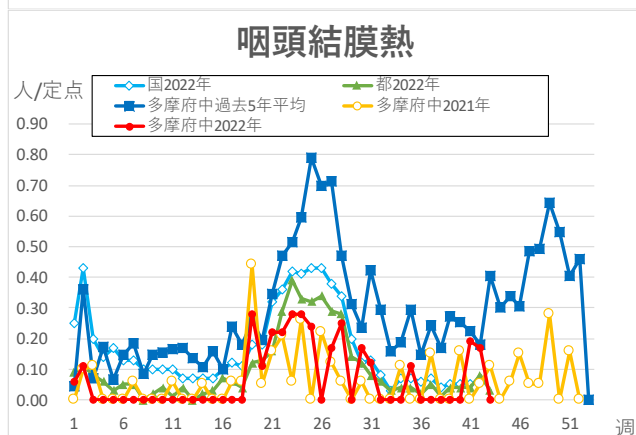
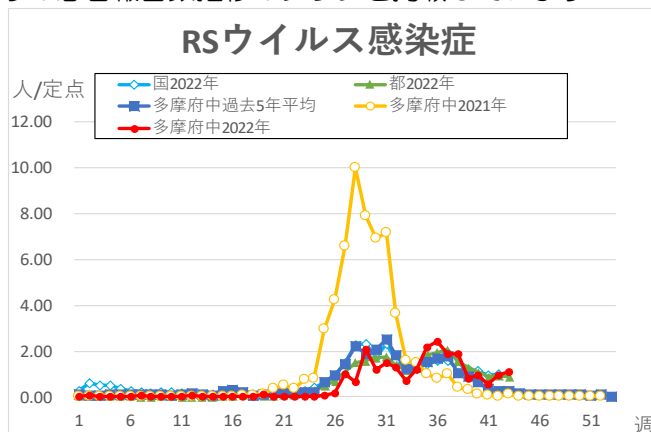
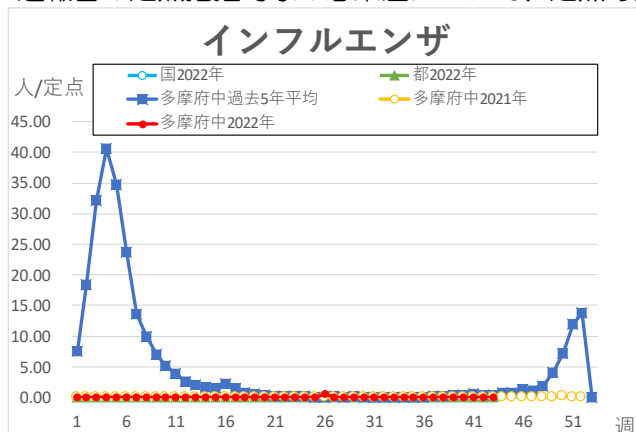
※※ 複数名の発生、ご相談がある場合は保健所へご連絡ください ※※

参考：

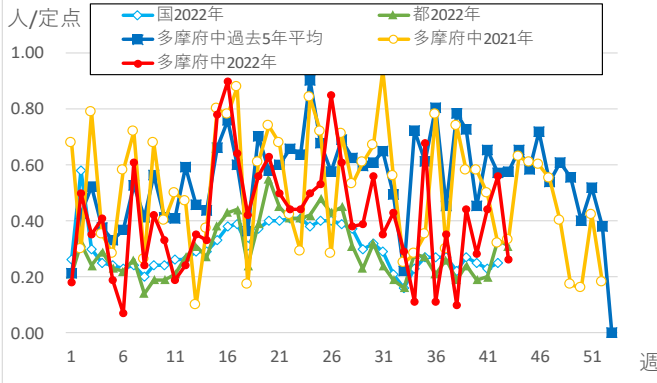
- ・多摩府中保健所感染症週報（第39週～第43週）<https://www.fukushihoken.metro.tokyo.lg.jp/tamafuchu/kansen/syuhou.html>
- ・厚生労働省 新型コロナウイルスの消毒・除菌方法について https://www.mhlw.go.jp/stf/seisakunitsuite/bunya/syoudoku_00001.html

定点把握対象疾患・定点医療機関当たりの報告数

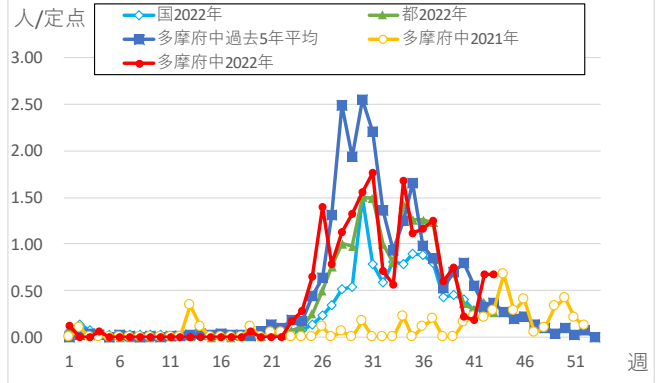
・週報告の定点把握対象の感染症について、定点あたりの患者報告数推移のグラフを掲載しています



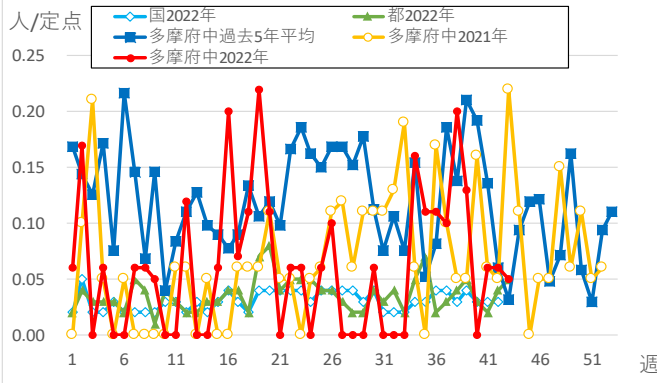
突発性発しん



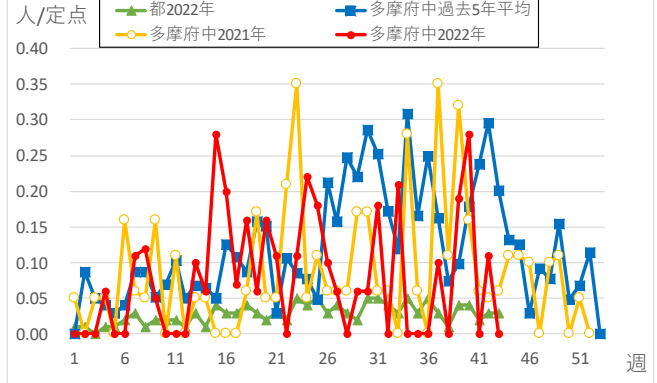
ヘルパンギーナ



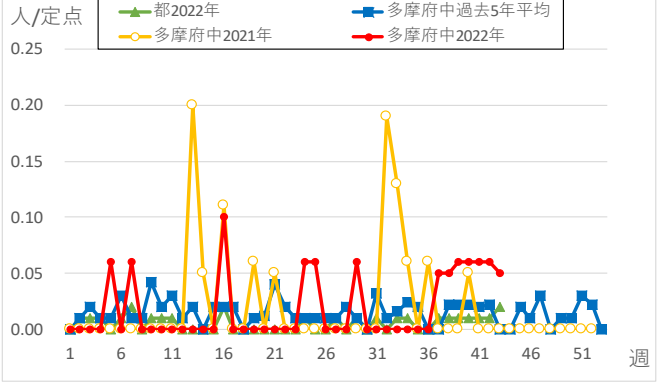
流行性耳下腺炎



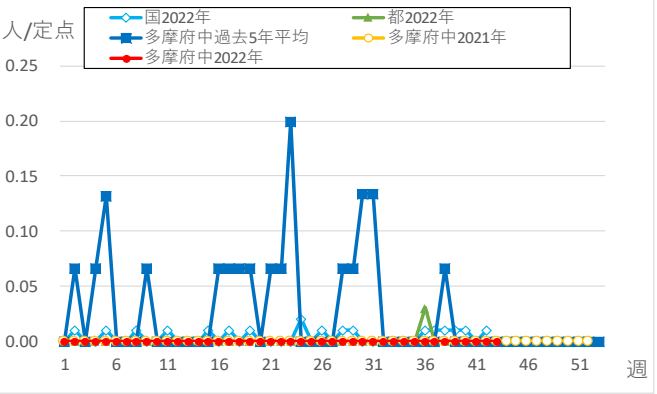
不明発しん症



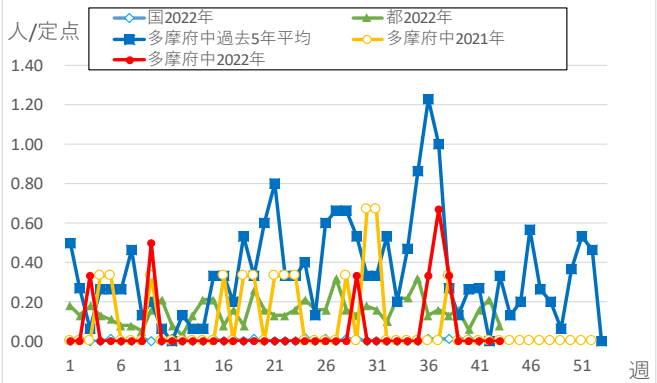
川崎病



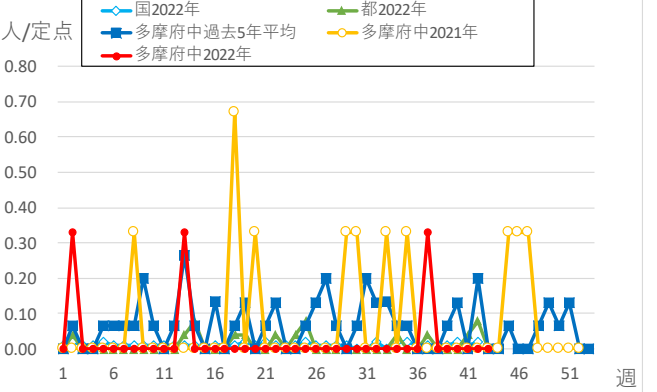
急性出血性結膜炎

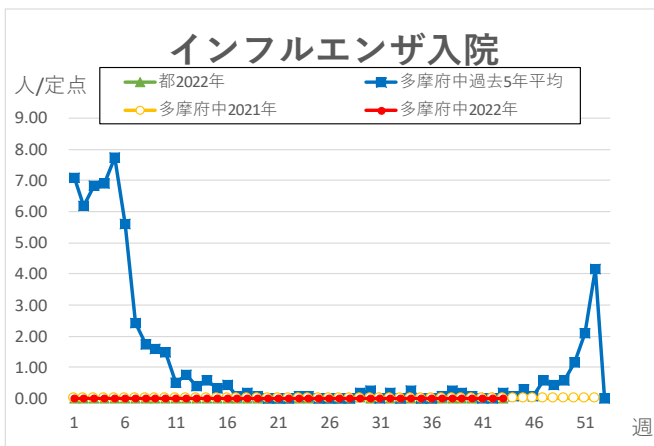
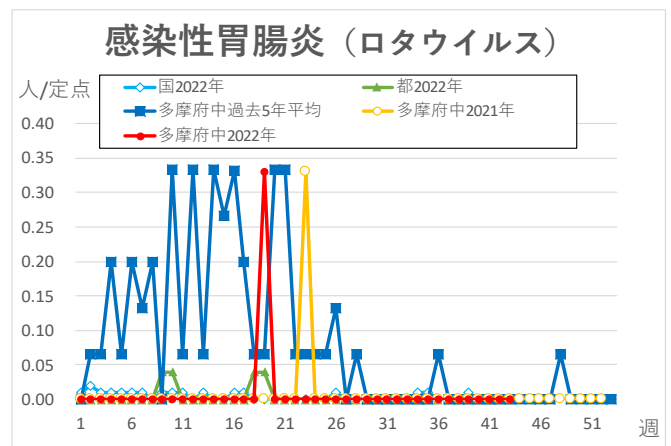
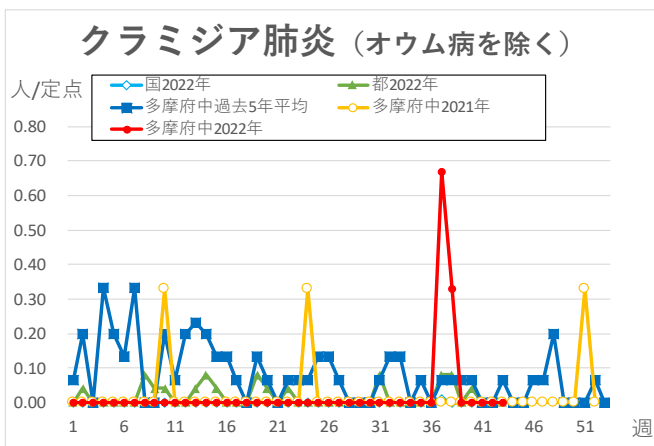
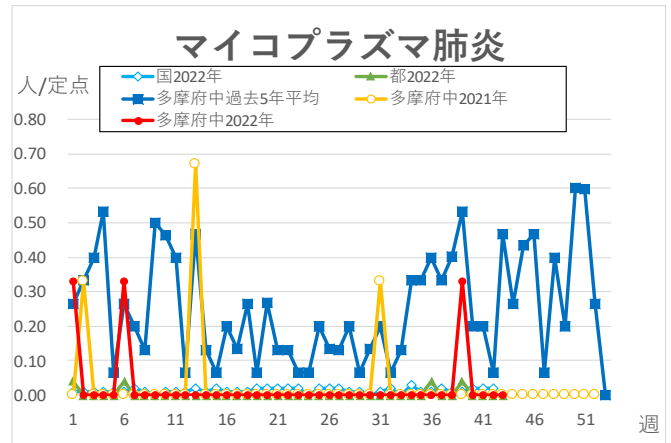
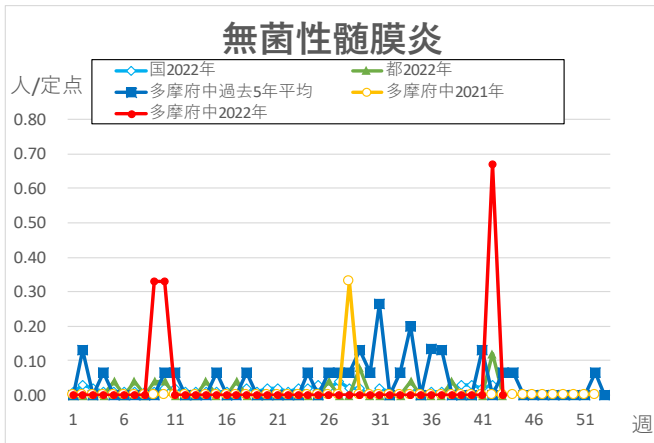


流行性角結膜炎



細菌性髄膜炎





※本グラフは感染症の発生動向の概要をお伝えするため、下の出典の最新週のデータを追加して作成しています。
 過去のデータの修正は反映されておりませんので、より正確なデータについては出典元をご覧ください。
 国のデータは1週間遅れで掲載しております。

<出典>東京都、多摩府中のデータ：東京都感染症情報センター <https://idsc.tniph.metro.tokyo.lg.jp/>より WEB 感染症発生動向調査
 国のデータ：国立感染症研究所 <https://www.niid.go.jp/niid/ja/idwr.html>

多摩府中保健所 保健対策課
 感染症対策担当
 Tel : 042 (362) 2334 (代表)