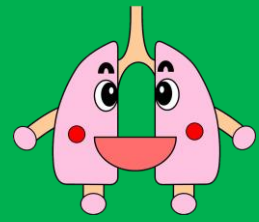


多摩府中保健所感染症週報

令和4年第38週（9月19日～9月25日）



肺えもん

今週の傾向

- ★ 新型コロナウイルスに関連した患者の発生数は多摩府中保健所管内で2,824人（前週比約0.65倍）で減少しています。
- ★ 手足口病は、減少傾向ですが、警報レベルは継続しています。

新型コロナウイルス感染症（COVID-19）について

◆ 新型コロナウイルス発生届の限定について

令和4年9月26日から、新型コロナウイルス感染症の届出対象者が限定化され、陽性者数を保健所へ日時報告することになりました。

詳しくは以下のホームページをご覧ください。

「新型コロナウイルス感染症と診断された方、検査で陽性になった方へ」

https://www.fukushihoken.metro.tokyo.lg.jp/tamafuchu/shingata_corona/corona_rikan.html

「新型コロナウイルス発生届の届出様式について」

<https://idsc.tmiph.metro.tokyo.lg.jp/survey/kobetsu/>

その他の情報は以下のホームページをご参照ください。

◆ 東京都ホームページ 「東京都新型コロナウイルス感染症対策サイト」

<https://stopcovid19.metro.tokyo.lg.jp/>

◆ 厚生労働省ホームページ 「国内の発生状況など」

<https://www.mhlw.go.jp/stf/covid-19/kokunainohasseijoukyou.html>

◆ 多摩府中保健所ホームページ「新型コロナウイルス感染症に関すること」

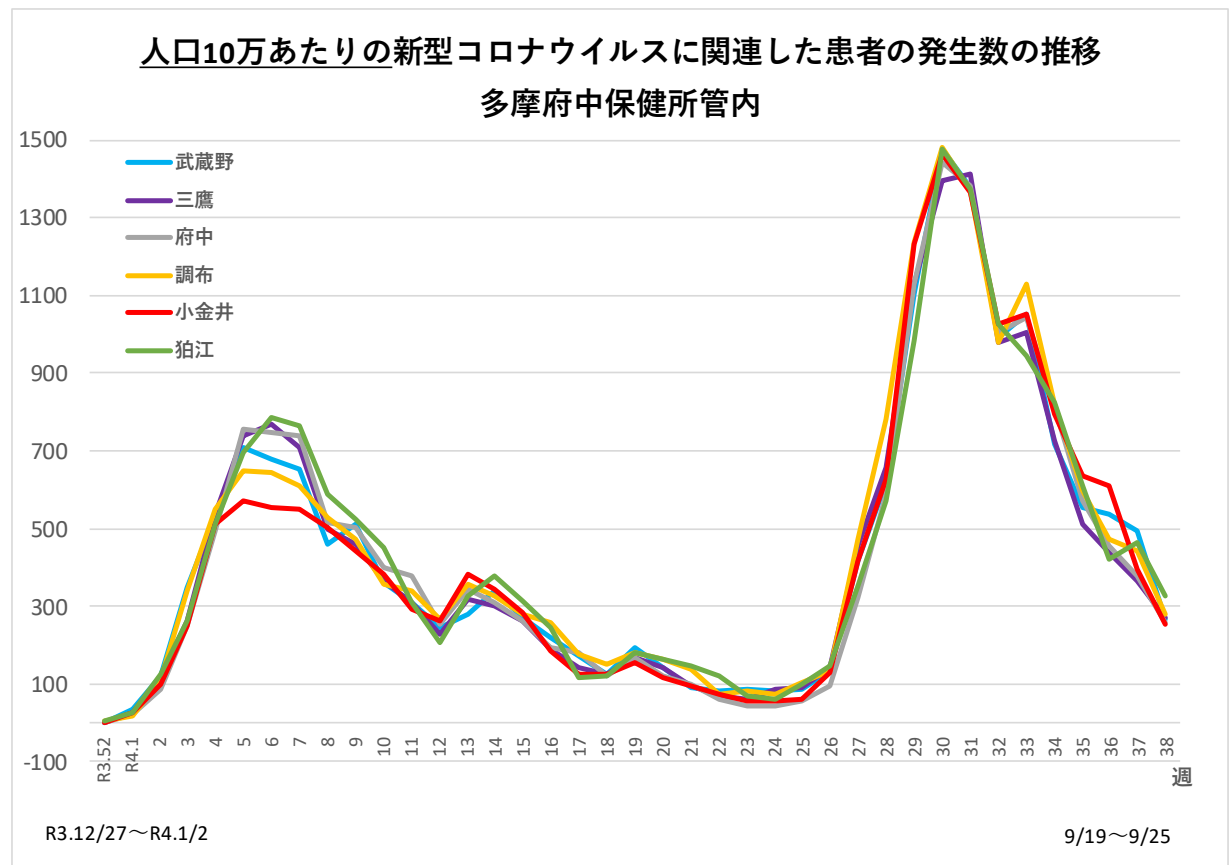
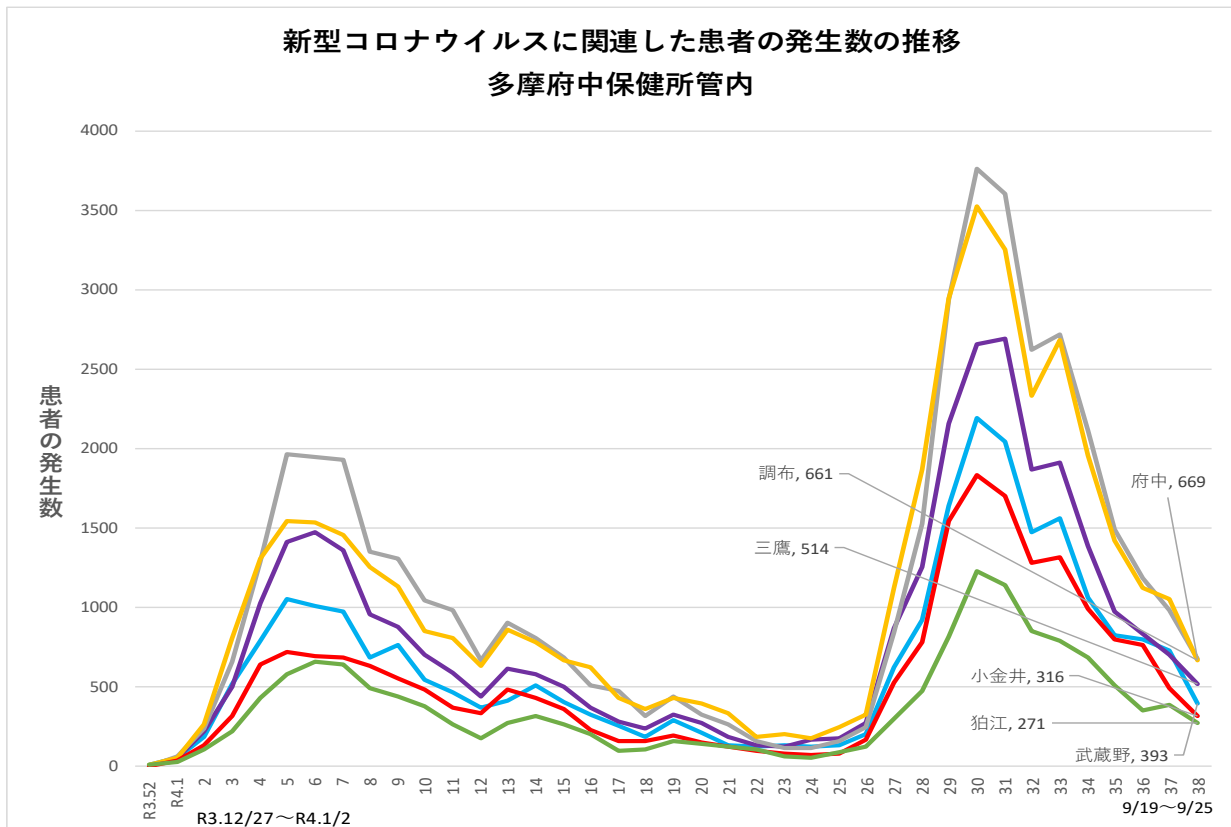
https://www.fukushihoken.metro.tokyo.lg.jp/tamafuchu/shingata_corona/index.html

管内の集団感染の状況

施設	疾患	今週の発生件数
学校・教育機関	-	-
児童福祉施設	-	-
高齢者福祉施設	COVID-19 通常疥癬	3件 1件
障害者福祉施設	-	-
医療機関	-	-

※保健所が相談を受けて把握したものを集計しており、実際の数と相違がある可能性があります。

管内の新型コロナウイルス患者発生状況



データ出典：東京都福祉保健局 報道発表 <https://www.fukushihoken.metro.tokyo.lg.jp/hodo/index.html> より

新型コロナウイルスに関連した患者の発生について

*当該週の患者発生数 = 当該週末日の患者累計数 - 前週末日の患者累計数 で算出しております。

*各市の人口は令和4年1月1日現在の人口を使用（データ出典は各市のホームページ、令和4年2月8日検索）

★注目すべき感染症★
新型コロナウイルス感染症

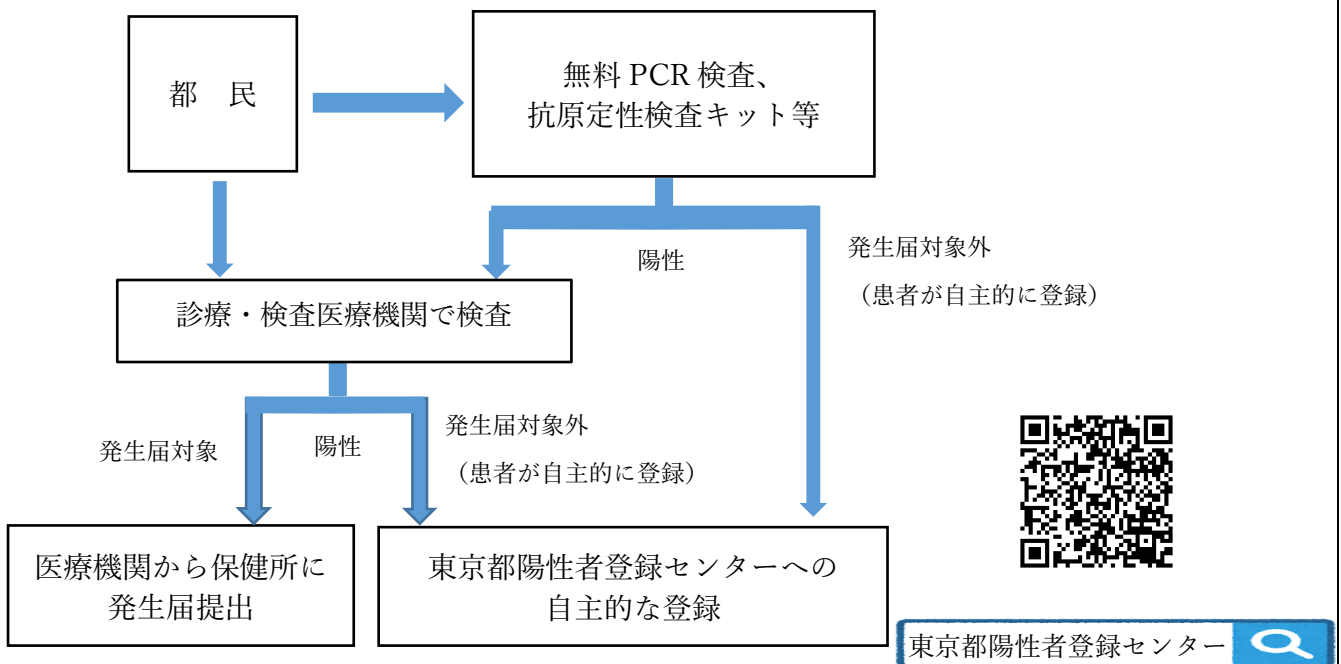
発生届の対象となる方が限定化されました！

令和4年9月26日以降、新型コロナウイルス感染症に感染した方で医療機関から保健所に提出される発生届の範囲は以下の通りとなりました。

発生届対象の方

- 65 歳以上の方
- 入院を要する方
- 重症化リスクがあり、かつ、新型コロナウイルス治療薬の投与が必要な方、又は、重症化リスクがあり、かつ、新型コロナ罹患により新たに酸素投与が必要な方
- 妊娠されている方

★新型コロナウイルス感染症と診断された方、検査で陽性になった方の療養の流れ



感染対策は変わらず **手洗い・換気・3密を避けることが大切です**

- ☆こまめな手洗いや濃度 70%以上のアルコールでの手指消毒
- ☆定期的な換気
- ☆密な場所や会話の際はマスクをつける

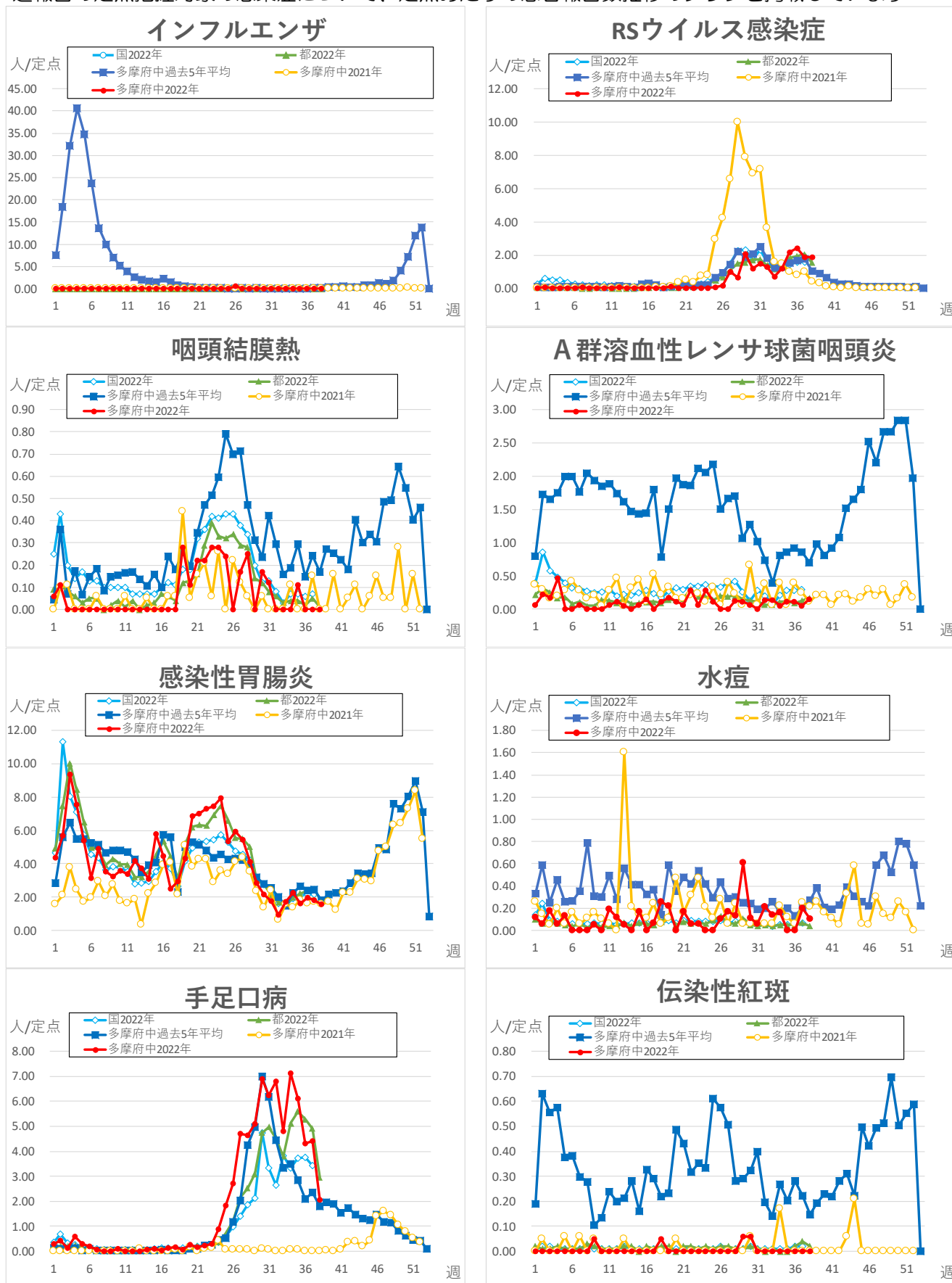


出典・参考：厚生労働省 新型コロナウイルス感染症について

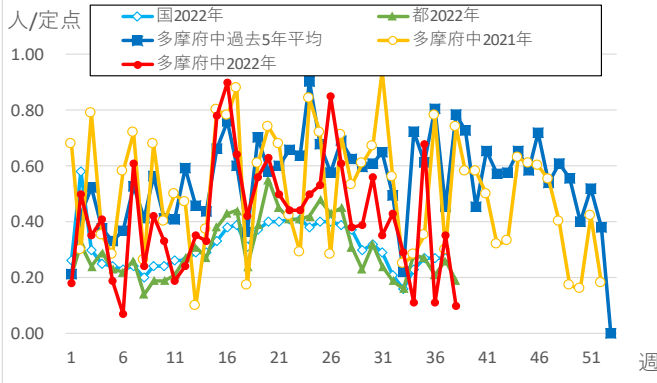
https://www.mhlw.go.jp/stf/seisakunitsuite/bunya/0000164708_00001.html

定点把握対象疾患・定点医療機関当たりの報告数

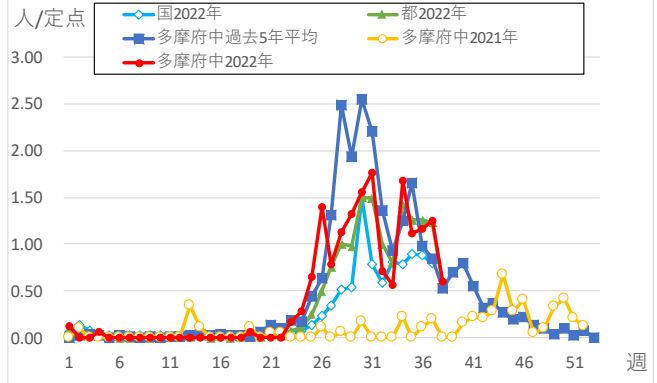
・週報告の定点把握対象の感染症について、定点あたりの患者報告数推移のグラフを掲載しています



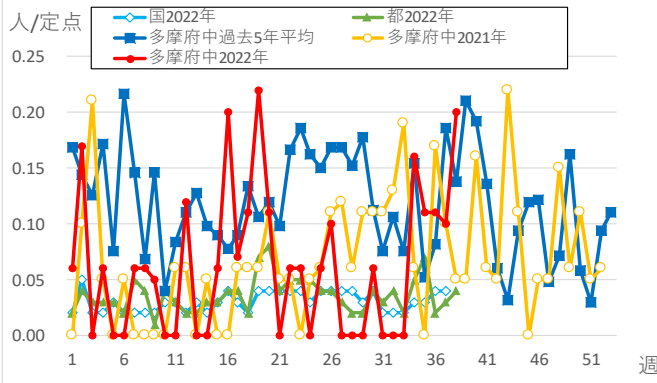
突発性発しん



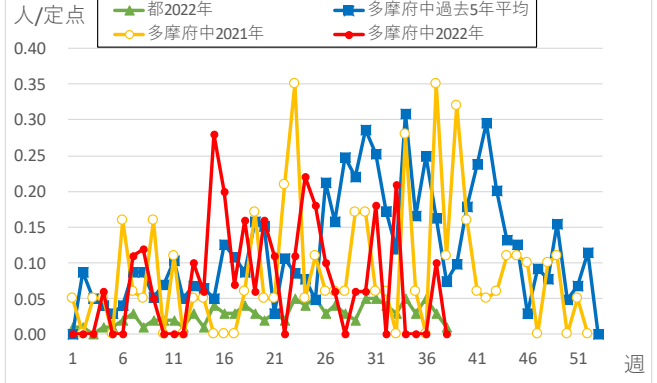
ヘルパンギーナ



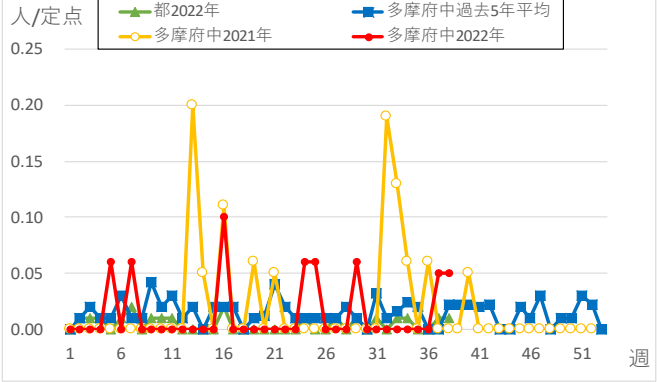
流行性耳下腺炎



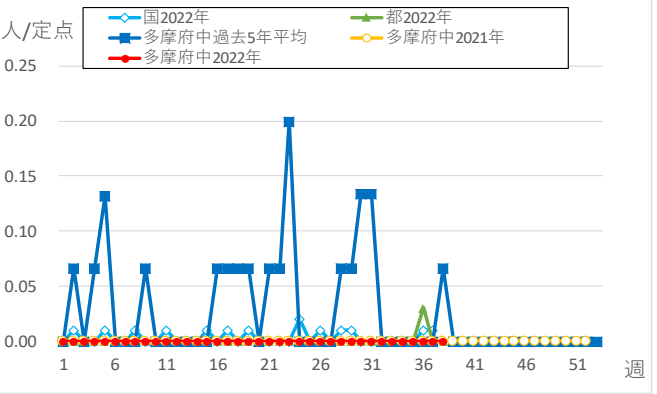
不明発しん症



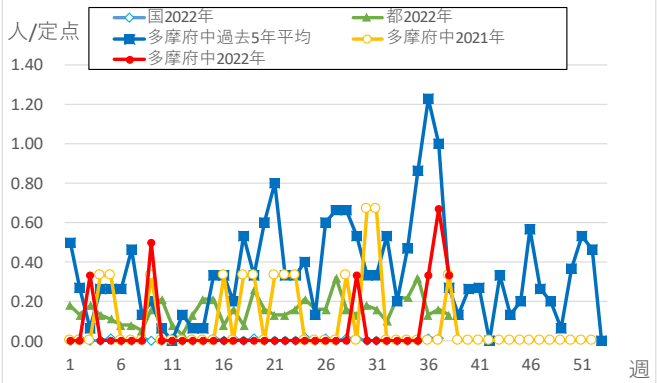
川崎病



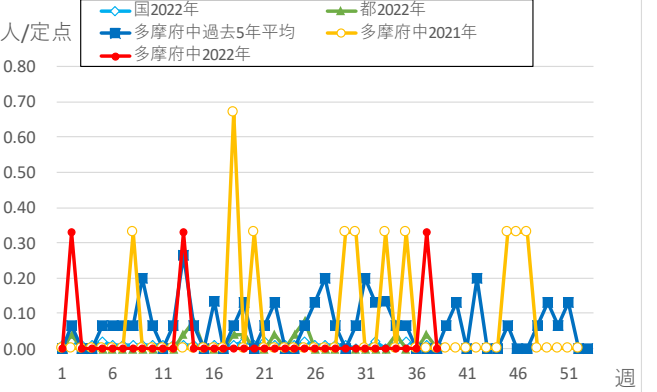
急性出血性結膜炎

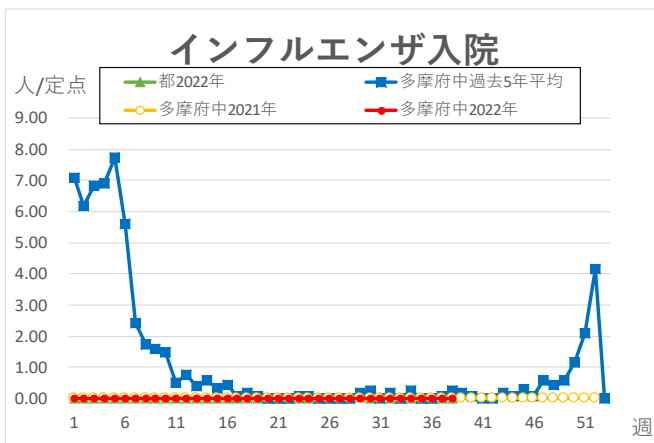
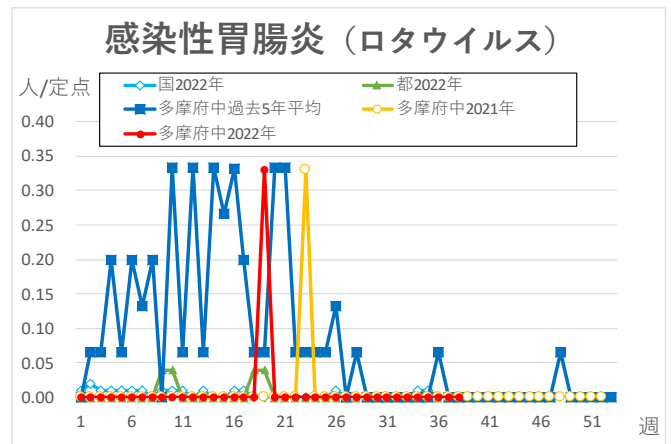
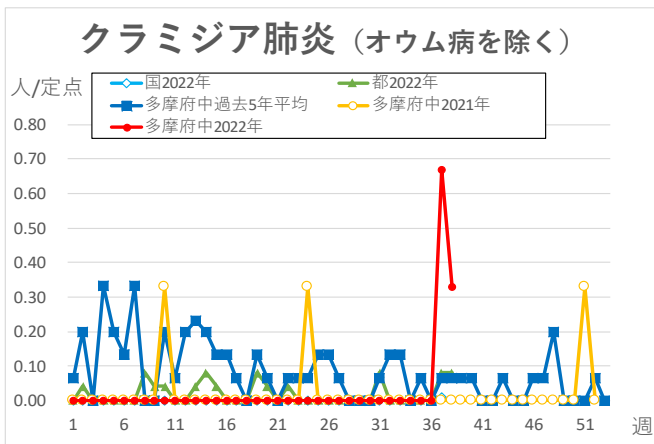
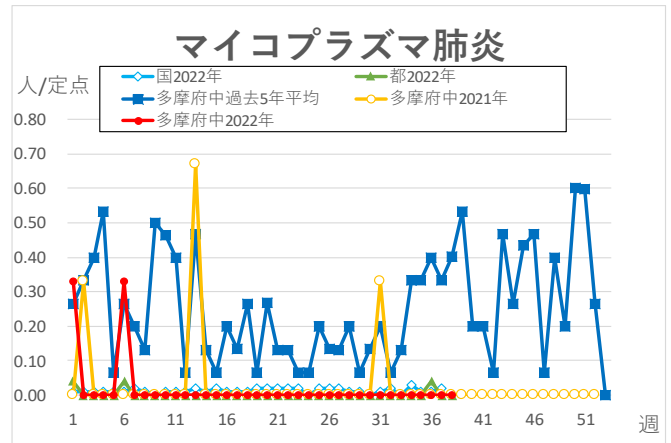
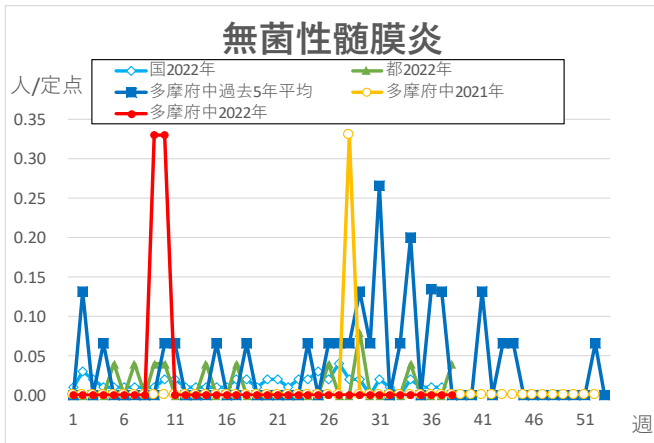


流行性角結膜炎



細菌性髄膜炎





※本グラフは感染症の発生動向の概要をお伝えするため、下の出典の最新週のデータを追加して作成しています。
 過去のデータの修正は反映されておりませんので、より正確なデータについては出典元をご覧ください。
 国のデータは1週間遅れで掲載しております。

<出典> 東京都、多摩府中のデータ：東京都感染症情報センター <https://idsc.tniph.metro.tokyo.lg.jp/>より WEB 感染症発生動向調査
 国のデータ：国立感染症研究所 <https://www.niid.go.jp/niid/ja/idwr.html>

多摩府中保健所 保健対策課
 感染症対策担当
 Tel : 042 (362) 2334 (代表)

🔍 検索 多摩府中 感染症週報