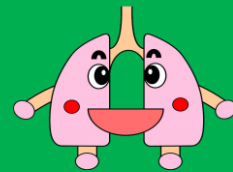


多摩府中保健所感染症週報

令和4年第37週（9月12日～9月18日）



肺えもん

今週の傾向

- ★ 新型コロナウイルスに関連した患者の発生数は多摩府中保健所管内で4,337人（前週比約0.86倍）減少傾向です。
- ★ ヘルパンギーナ、手足口病の報告数は高めに推移しており、引き続き注意が必要です。

新型コロナウイルス感染症（COVID-19）について

- ◆ 新型コロナウイルス発生届の変更について
令和4年6月30日から、新型コロナウイルス発生届の届出基準、様式が変更されました。詳しくは以下のリンク先の新型コロナウイルスの項目をご参照ください。
<https://idsc.tmph.metro.tokyo.lg.jp/survey/kobetsu/>
- ◆ 療養証明書について
令和4年4月27日から、検査を受けて陽性と診断された方は、ハースシス（HER-SYS）ログインで療養証明書が表示できます。詳しくは以下のリンクをご覧ください。
https://www.fukushihoken.metro.tokyo.lg.jp/tamafuchu/shingata_corona/ryoyokikan_oshirase.html

その他最新の情報は、以下のページをご覧ください。

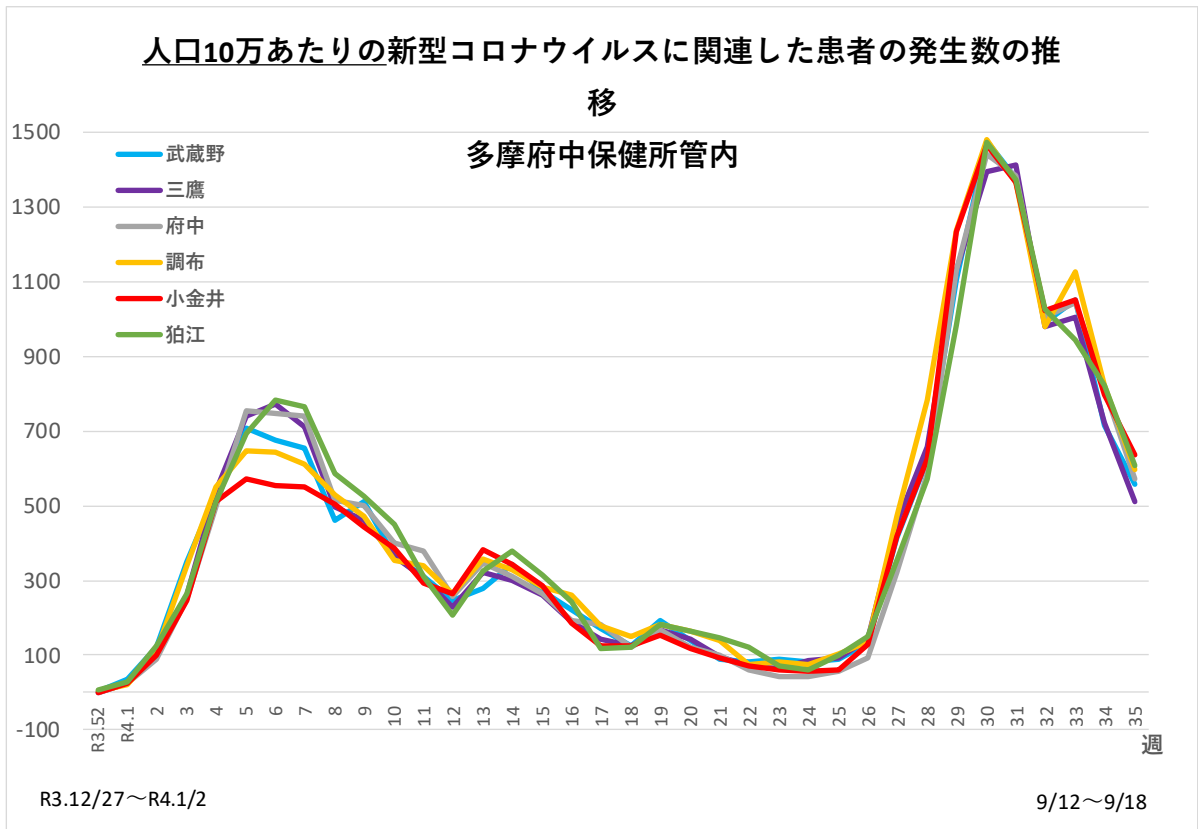
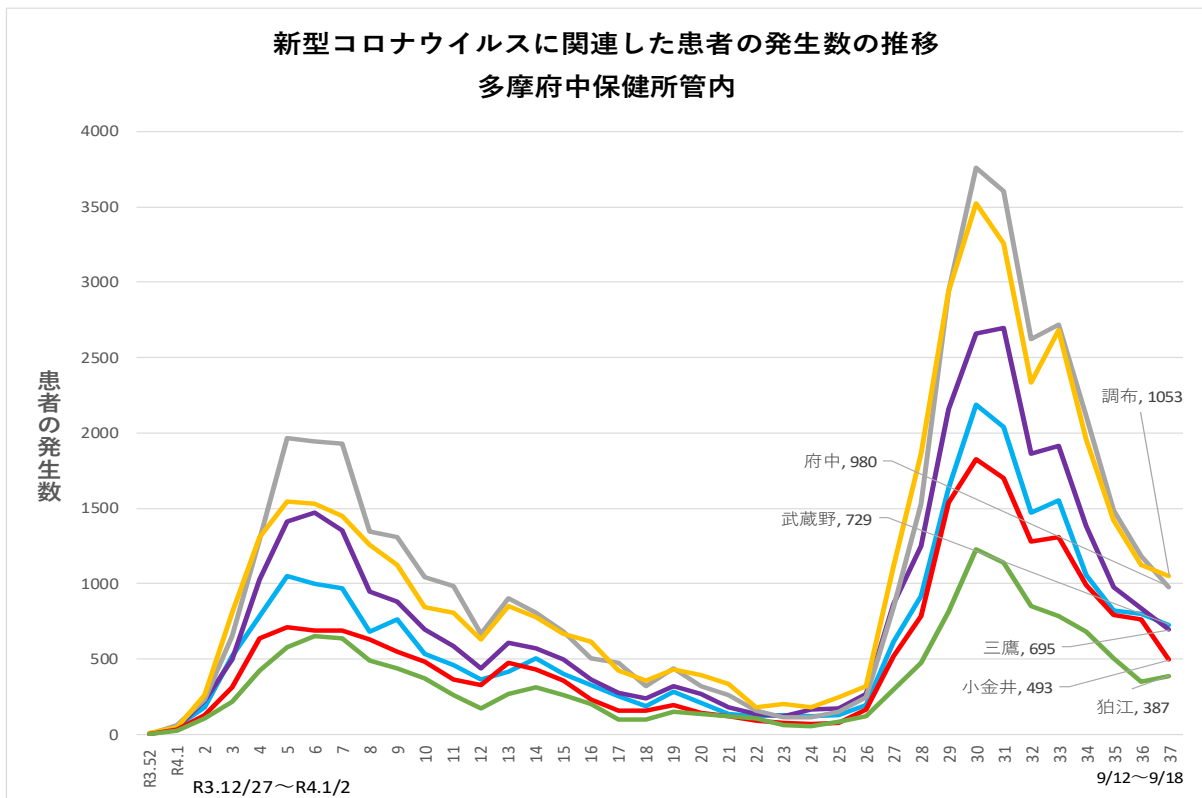
- ◆ 東京都ホームページ
 - 「東京都新型コロナウイルス感染症対策サイト」 <https://stopcovid19.metro.tokyo.lg.jp/>
- ◆ 厚生労働省ホームページ
 - 「国内の発生状況など」 <https://www.mhlw.go.jp/stf/covid-19/kokunainohasseijoukyou.html>
- ◆ 多摩府中保健所ホームページ
 - 「新型コロナウイルス感染症に関すること」
https://www.fukushihoken.metro.tokyo.lg.jp/tamafuchu/shingata_corona/index.html

管内の集団感染の状況

施設	疾患	今週の発生件数
学校・教育機関	-	-
児童福祉施設	COVID-19 手足口病 RSウイルス	3件 - -
高齢者福祉施設	COVID-19	8件
障害者福祉施設	COVID-19	1件
医療機関	-	1件

※保健所が相談を受けて把握したものを集計しており、実際の数と相違があります。

管内の新型コロナウイルス患者発生状況



データ出典：東京都福祉保健局 報道発表 <https://www.fukushihoken.metro.tokyo.lg.jp/hodo/index.html> より

新型コロナウイルスに関連した患者の発生について

*当該週の患者発生数 = 当該週末日の患者累計数 - 前週末日の患者累計数 で算出しております。

*各市の人口は令和4年1月1日現在の人口を使用（データ出典は各市のホームページ、令和4年2月8日検索）

★注目すべき感染症★

～結核～

9/24～9/30 は結核予防週間です

結核とは、患者さんの咳やくしゃみのしぶきと一緒に、空気中に飛び散った「結核菌」を吸い込み、肺に定着することで感染します。

令和3年に新たに結核と診断された方は、全国で11,519人、東京都で1,429人でした。

人口10万人あたりの結核罹患率は全国10.1、東京都11.4（令和2年）で、東京都の罹患率は全国と比べて高い状況が続いており、まだまだ注意が必要な感染症です。

感染しても、発病する方は10人に1～2人といわれています。

発病する方の多くは、感染後、6か月から2年で発病しますが、感染後長い時間を経てから発病する場合があります。

● 感染と発病について



結核菌に感染をしているが、菌が悪い影響を与えていない状態



結核菌が体内で活動し始め、症状が出た状態（発病）

結核の主な症状（症状が出ないこともあります）

咳、痰、微熱、倦怠感、体重減少等



高齢者は特に注意

昔、結核がまん延していた頃に感染し、無症状でも結核菌を有している高齢者がいます。体の抵抗力が衰えたことなどにより、結核菌が元気になり、発病することがあるため、注意が必要です。

● 早期発見のために

★年1回は胸部エックス線検査を受ける

定期的に胸部エックス線検査を受けることで、早期発見、症状がない段階の結核を発見できます。

★2週間以上咳が続く時は、医療機関を受診する

風邪のような症状が長く続くようなら、病院を受診しましょう。

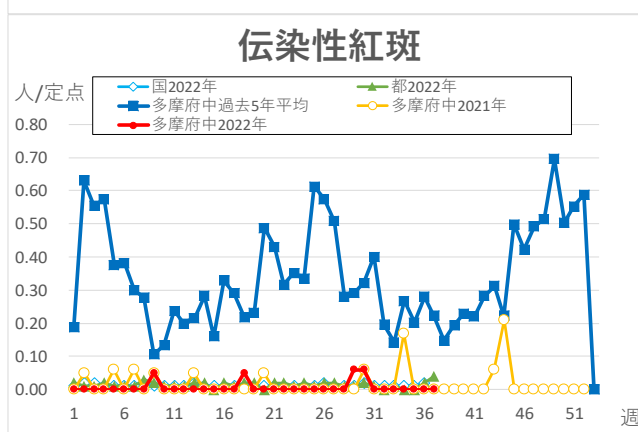
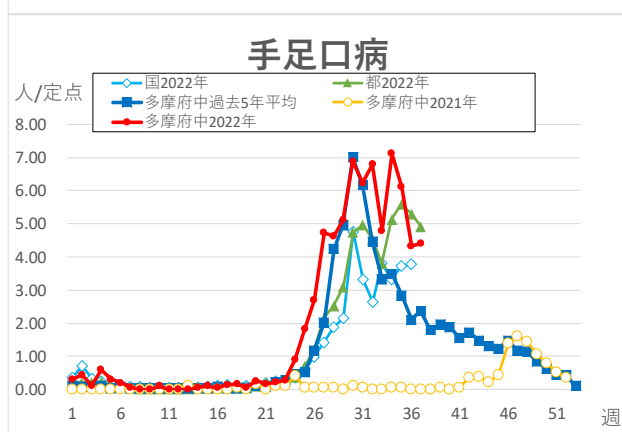
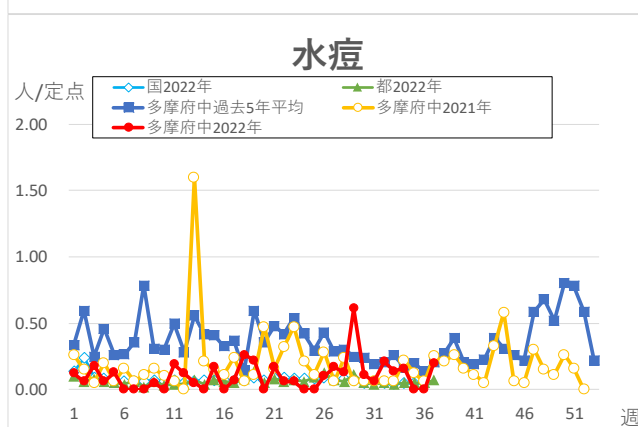
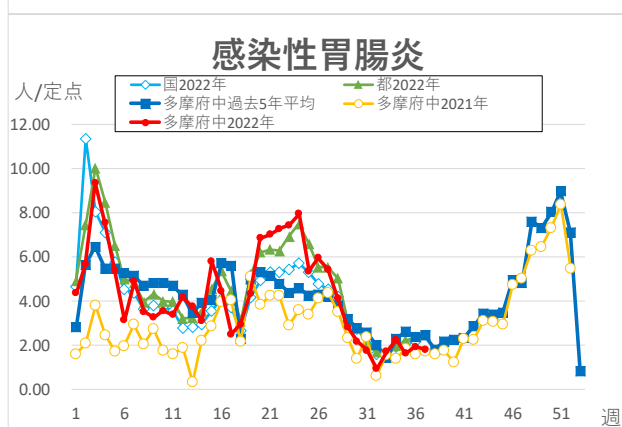
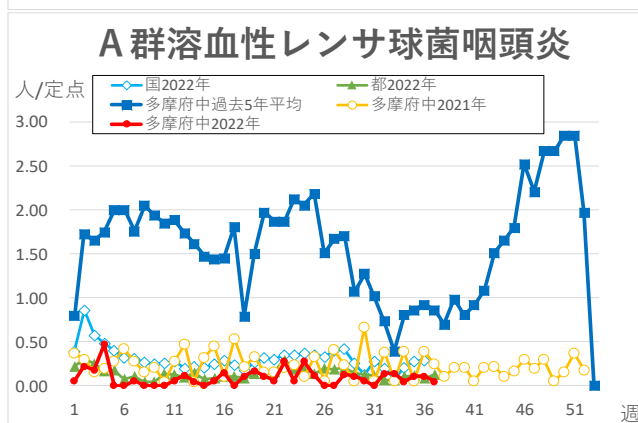
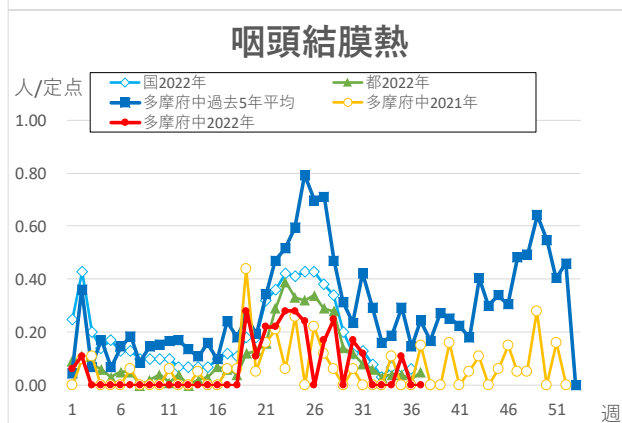
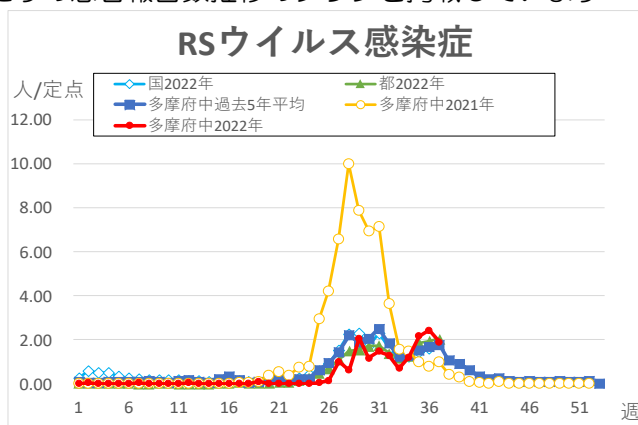
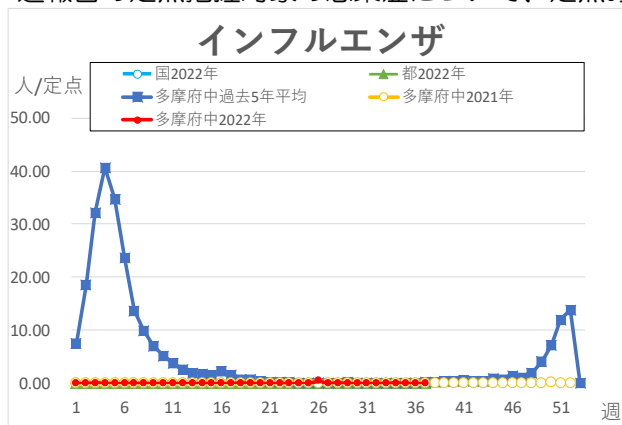
参考：公益財団法人結核予防会結核研究所疫学情報センター <https://jata-ekigaku.jp/>

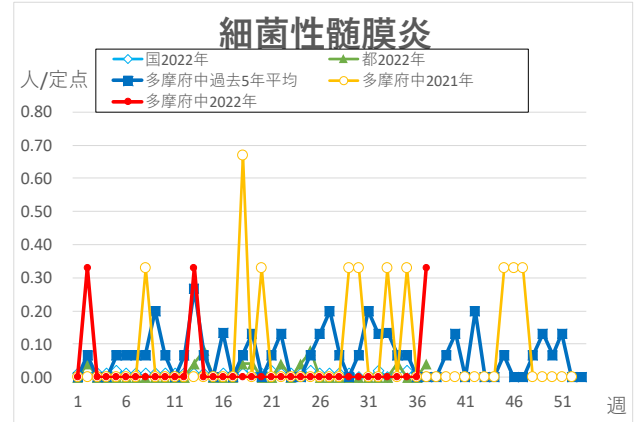
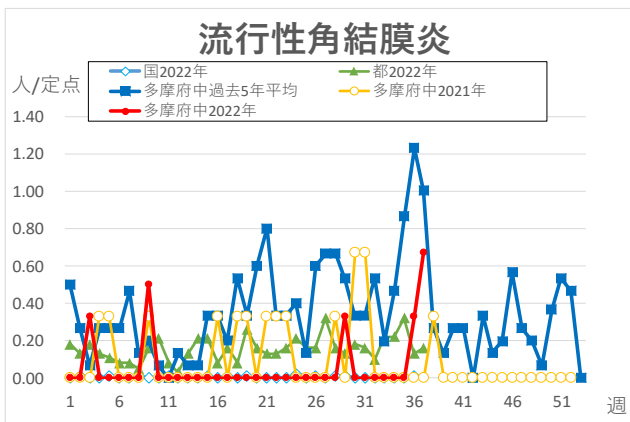
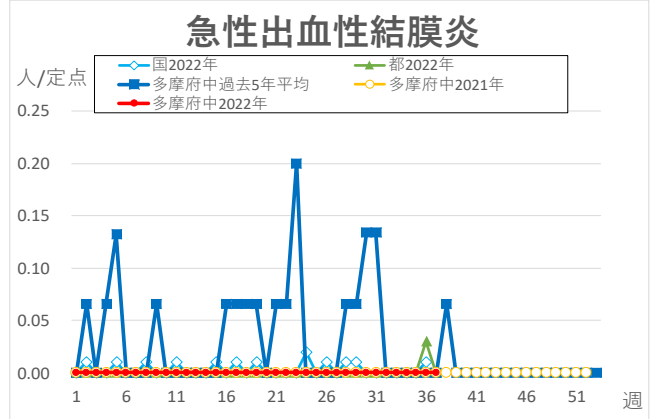
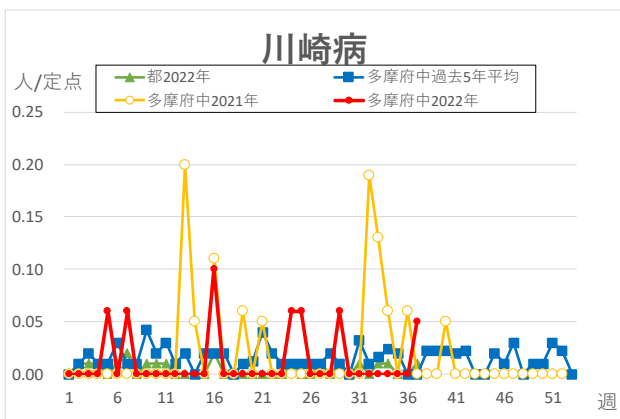
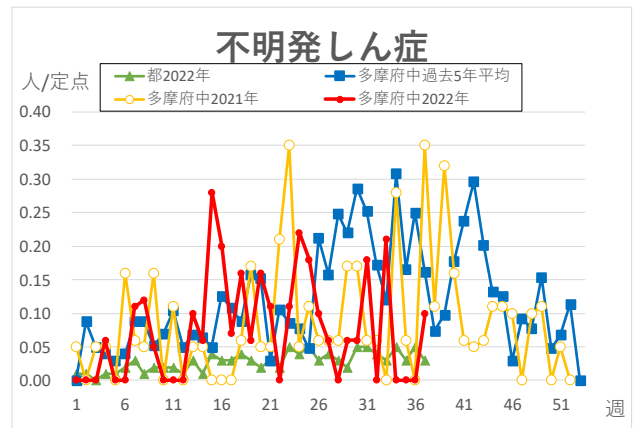
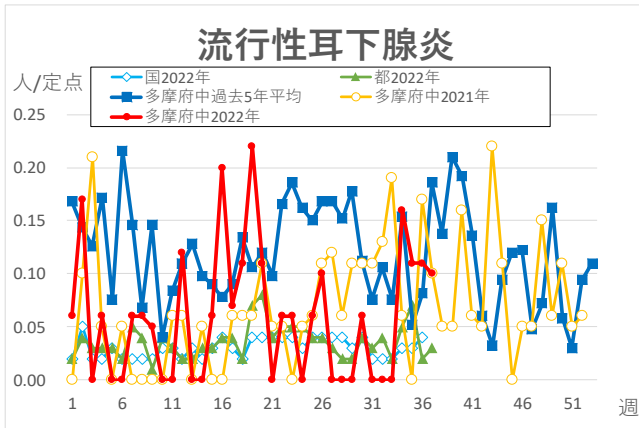
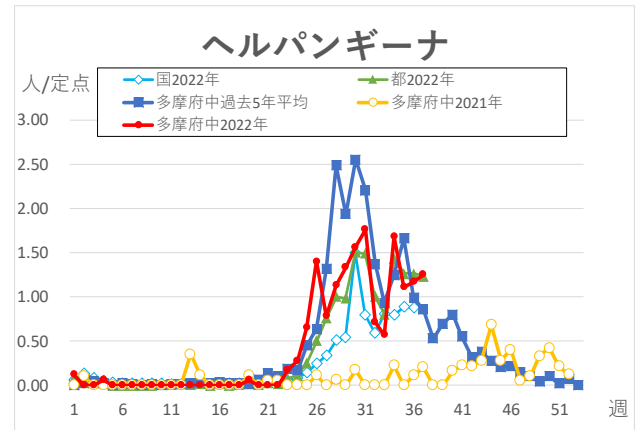
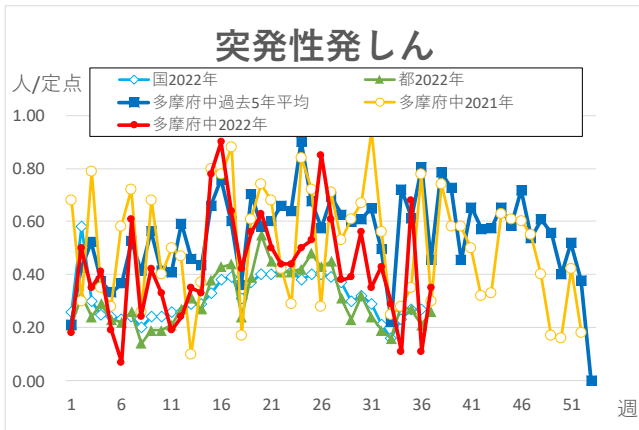
公益財団法人結核予防会：https://www.jatahq.org/about_tb/

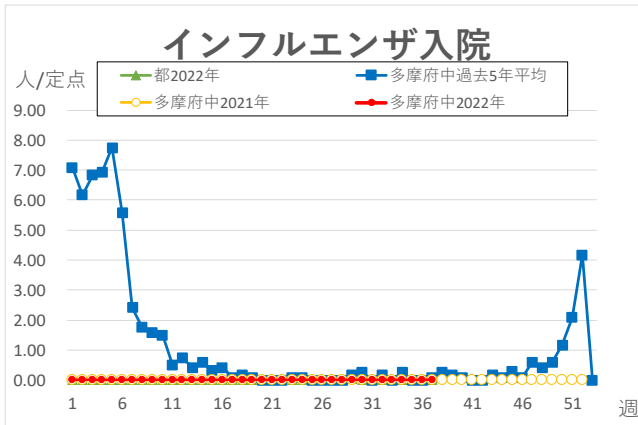
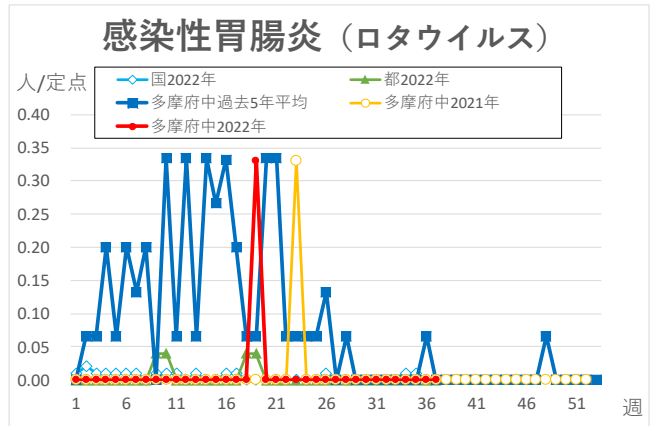
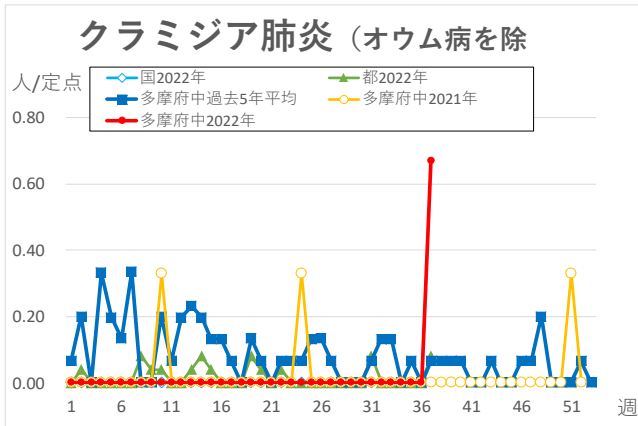
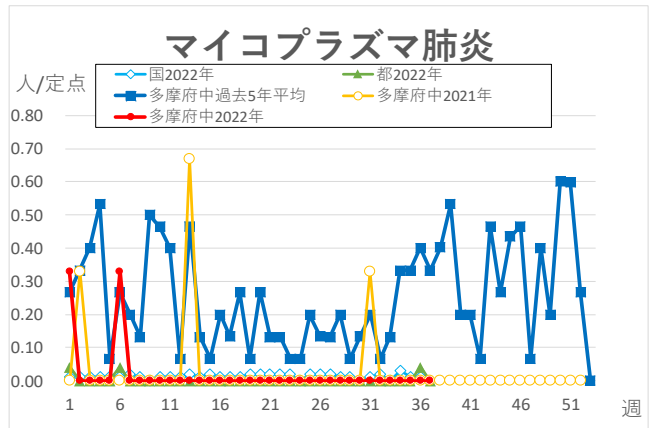
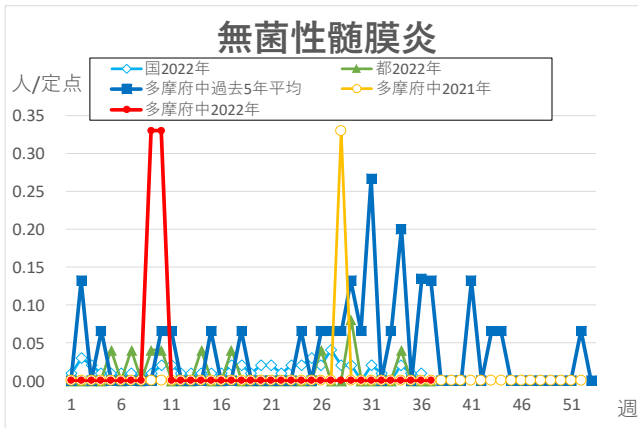
東京都福祉保健局結核情報・対策：<https://www.fukushihoken.metro.tokyo.lg.jp/iryo/kansen/kekaku/index.html>

定点把握対象疾患・定点医療機関当たりの報告数

・週報告の定点把握対象の感染症について、定点あたりの患者報告数推移のグラフを掲載しています







※本グラフは感染症の発生動向の概要をお伝えするため、下の出典の最新週のデータを追加して作成しています。

過去のデータの修正は反映されておりませんので、より正確なデータについては出典元をご覧ください。

国のデータは1週間遅れで掲載しております。

<出典>東京都、多摩府中のデータ：東京都感染症情報センター<https://idsc.tmph.metro.tokyo.lg.jp/>より WEB 感染症発生動向調査

国のデータ：国立感染症研究所 <https://www.niid.go.jp/niid/ja/idwr.html>

多摩府中保健所 保健対策課
感染症対策担当

Tel : 042 (362) 2334 (代表)

検索 多摩府中 感染症週報