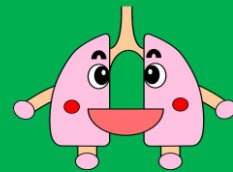


多摩府中保健所感染症週報

令和4年第36週（9月5日～9月11日）



肺えもん

今週の傾向

- ★ 新型コロナウイルスに関連した患者の発生数は多摩府中保健所管内で5,047人（前週比約0.84倍）減少傾向です。
- ★ RSウイルス感染症の報告が増加しています。
- ★ ヘルパンギーナ、手足口病の報告数は高めに推移しており、引き続き注意が必要です。

新型コロナウイルス感染症（COVID-19）について

◆ 新型コロナウイルス発生届の変更について

令和4年6月30日から、新型コロナウイルス発生届の届出基準、様式が変更されました。詳しくは以下のリンク先の新型コロナウイルスの項目をご参照ください。

<https://idsc.tmph.metro.tokyo.lg.jp/survey/kobetsu/>

◆ 療養証明書について

令和4年4月27日から、検査を受けて陽性と診断された方は、ハース（HER-SYS）ログインで療養証明書が表示できます。詳しくは以下のリンクをご覧ください。

https://www.fukushihoken.metro.tokyo.lg.jp/tamafuchu/shingata_corona/ryoyokikan_oshirase.html

その他最新の情報は、以下のページをご覧ください。

◆ 東京都ホームページ

- 「東京都新型コロナウイルス感染症対策サイト」<https://stopcovid19.metro.tokyo.lg.jp/>

◆ 厚生労働省ホームページ

- 「国内の発生状況など」<https://www.mhlw.go.jp/stf/covid-19/kokunainohasseijoukyou.html>

◆ 多摩府中保健所ホームページ

- 「新型コロナウイルス感染症に関すること」

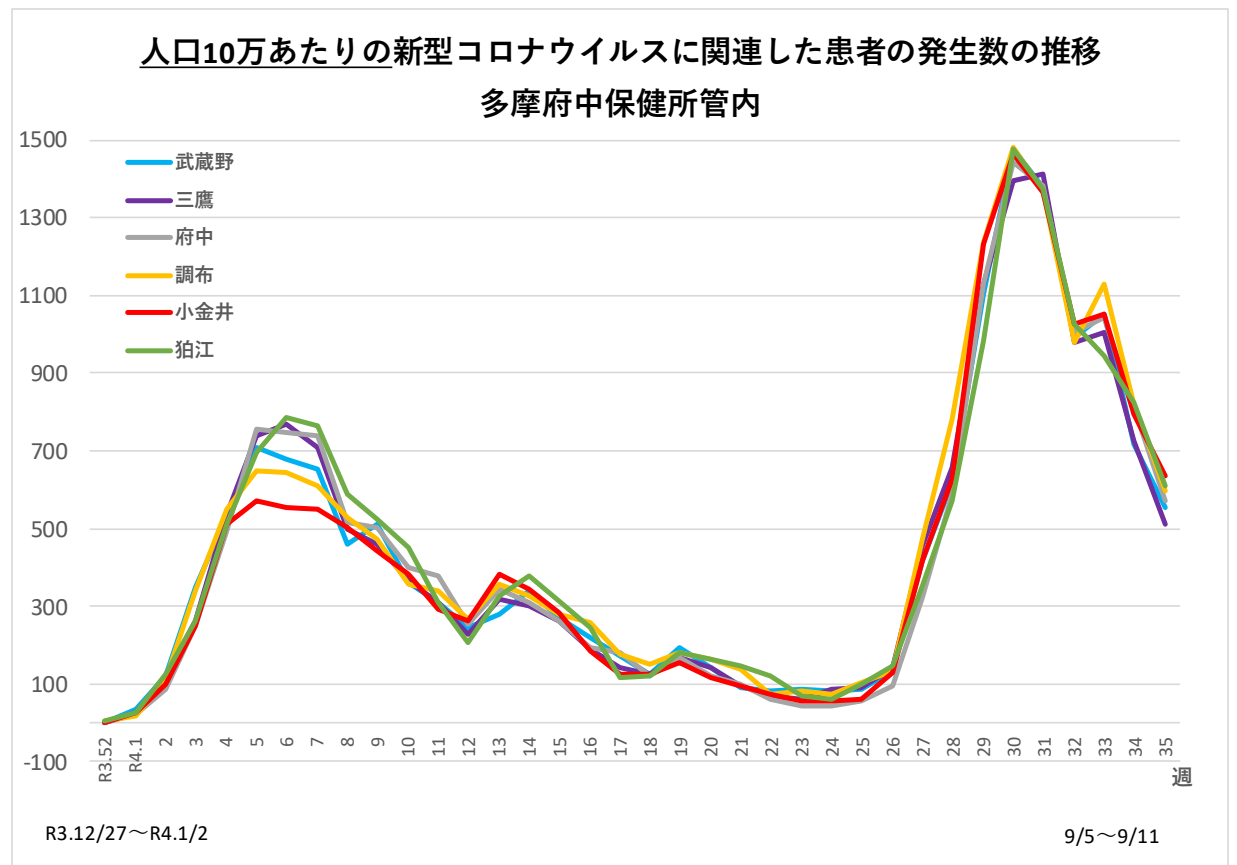
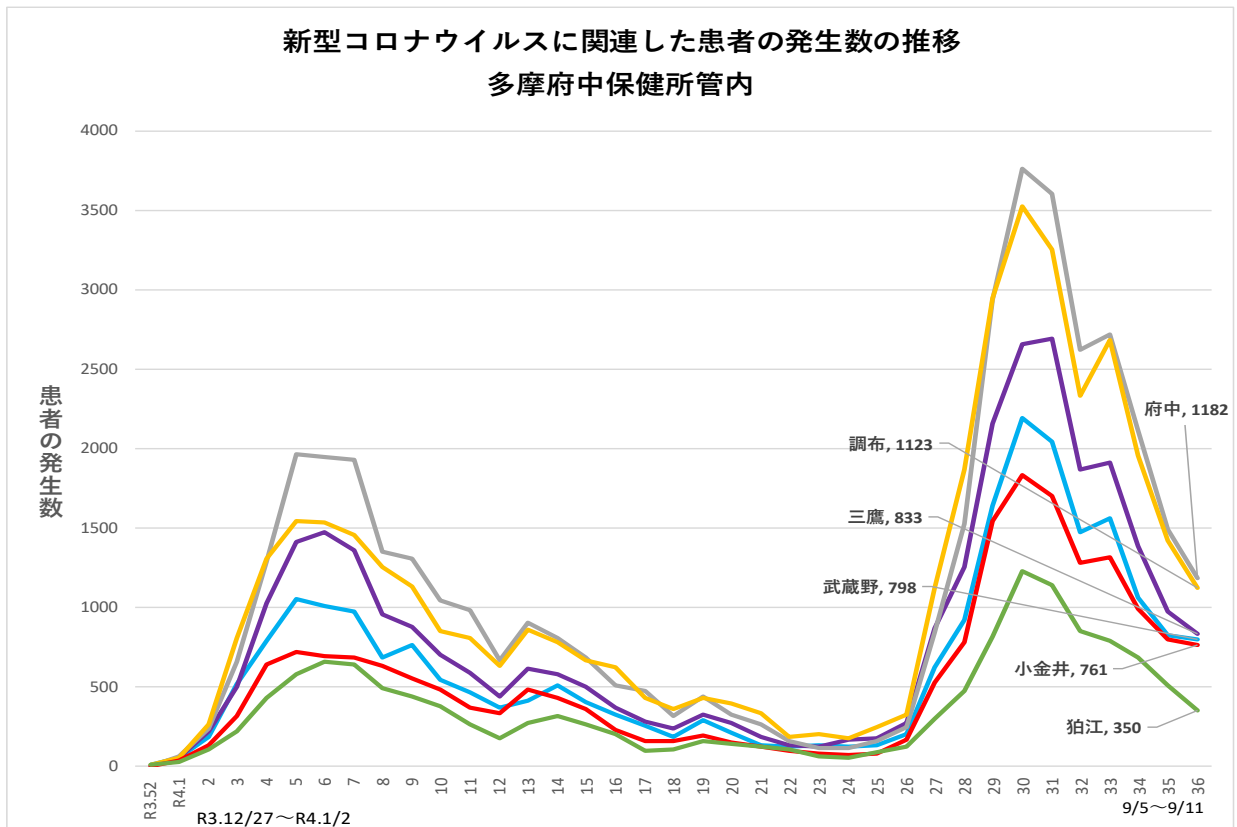
https://www.fukushihoken.metro.tokyo.lg.jp/tamafuchu/shingata_corona/index.html

管内の集団感染の状況

施設	疾患	今週の発生件数
学校・教育機関	-	-
児童福祉施設	COVID-19	2件
	手足口病	2件
	RSウイルス	1件
高齢者福祉施設	COVID-19	7件
障害者福祉施設	COVID-19	7件
医療機関	-	-

※保健所が相談を受けて把握したものを集計しており、実際の数と相違があります。

管内の新型コロナウイルス患者発生状況



データ出典：東京都福祉保健局 報道発表 <https://www.fukushihoken.metro.tokyo.lg.jp/hodo/index.html> より

新型コロナウイルスに関連した患者の発生について

*当該週の患者発生数 = 当該週末日の患者累計数 - 前週末日の患者累計数 で算出しております。

*各市の人口は令和4年1月1日現在の人口を使用（データ出典は各市のホームページ、令和4年2月8日検索）

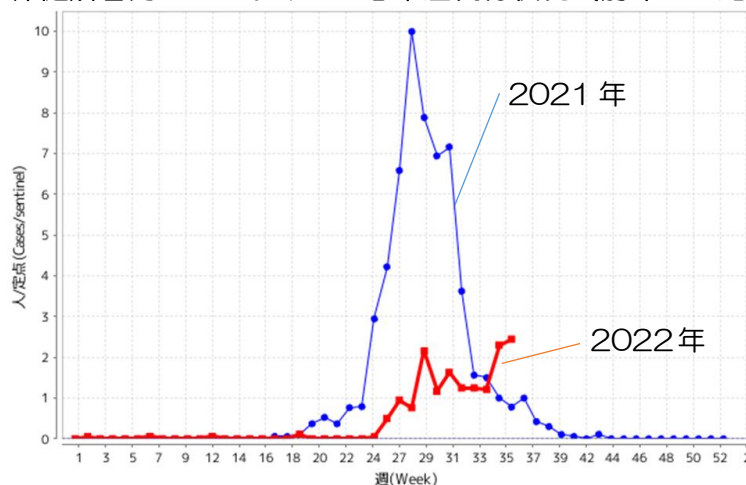
★注目すべき感染症★
～RSウイルス感染症～

RSウイルス感染症にご注意ください！！

これからの季節で流行しやすい感染症のひとつです。

2021年に大流行がありました。

保健所管内のRSウイルス感染症流行状況（前年との比較）



RSウイルス感染症の症状は、軽い風邪様症状から重い肺炎まで様々です。発症の中心は0歳児と1歳児で、2歳までにほぼ100%の児が一度は感染すると言われています。低出生体重児、心臓や肺に基礎疾患のあるお子さんは重症化しやすいため、注意が必要です。再感染以降では軽症が多いことから、RSウイルス感染症であるとは気づきにくい年長児や成人もいます。

予防のために

感染経路は飛沫感染と接触感染。児童福祉施設（保育所等）では集団感染に注意が必要です。

★飛沫感染をふせぐ★

・マスク着用

鼻が出ていませんか？

会話する時、人が集まる時は適切にマスクを着用する。

・換気

2方向の窓を開けて空気の流れを作る。

★接触感染をふせぐ★

・環境消毒

取っ手や手すり等の良く触れる所、おもちゃ等を消毒する。

・手をキレイに

こまめに手洗い、手指消毒をする。

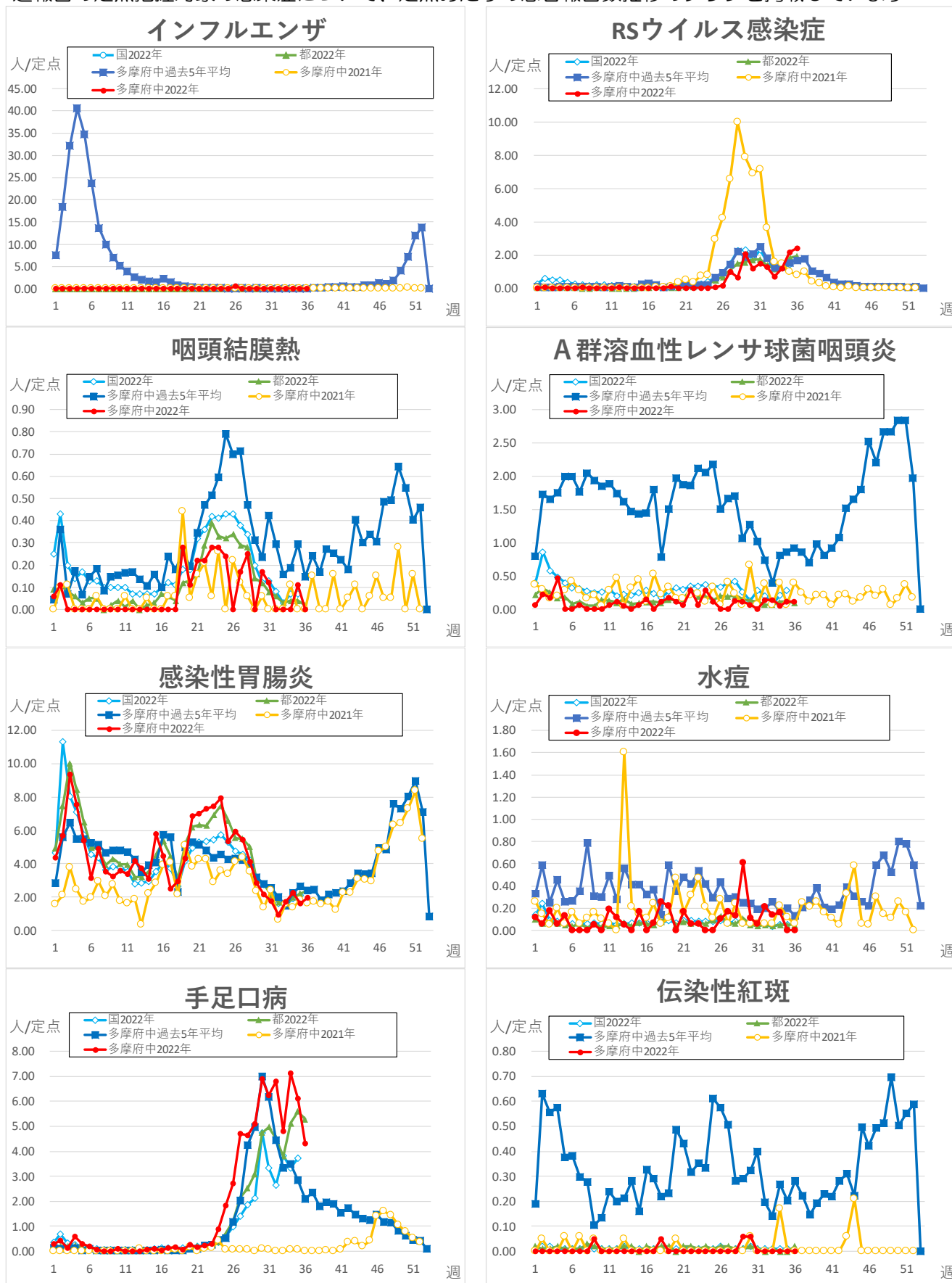
★流行の周知★

保育施設でRSウイルス感染症が発生した場合は、張り紙等で保護者へ周知し、感染予防につなげましょう。

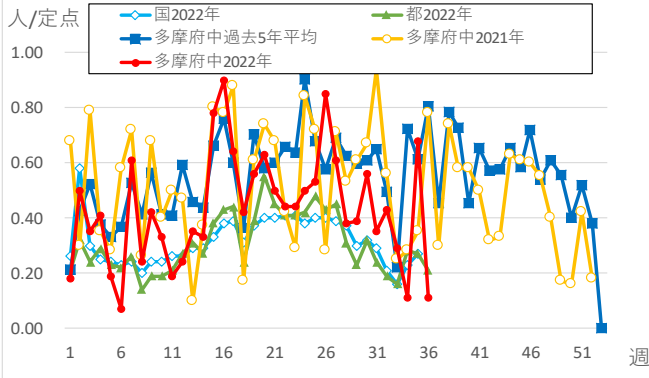
参考：厚生労働省RSウイルス感染症Q&A：https://www.mhlw.go.jp/bunya/kenkou/kekkaku-kansenshou19/rs_qa.html
東京都感染症情報センター：<https://idsc.tmph.metro.tokyo.lg.jp/diseases/rs-virus/>

定点把握対象疾患・定点医療機関当たりの報告数

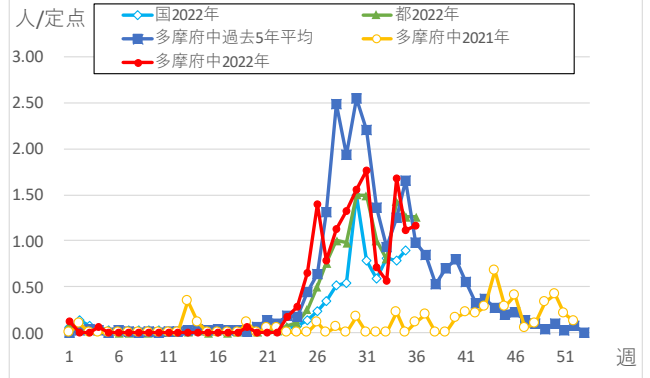
・週報告の定点把握対象の感染症について、定点あたりの患者報告数推移のグラフを掲載しています



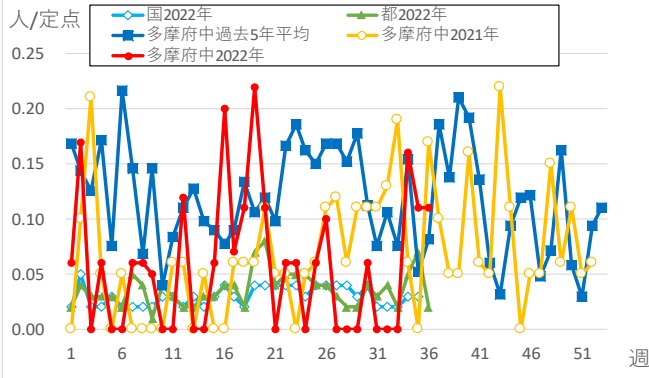
突発性発しん



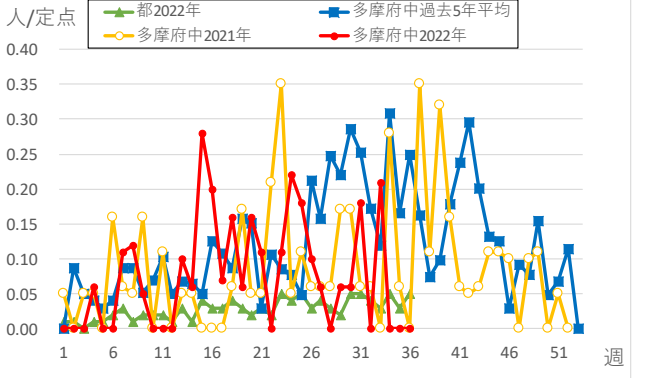
ヘルパンギーナ



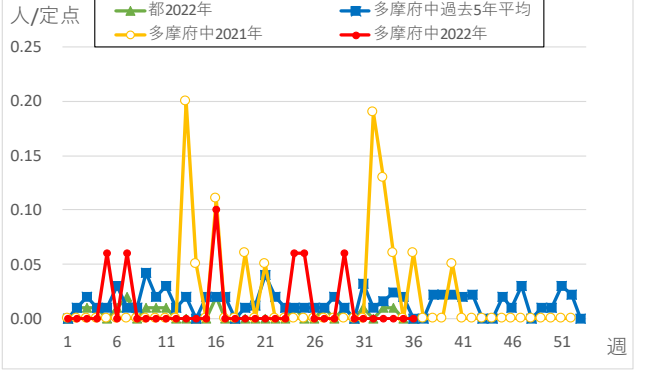
流行性耳下腺炎



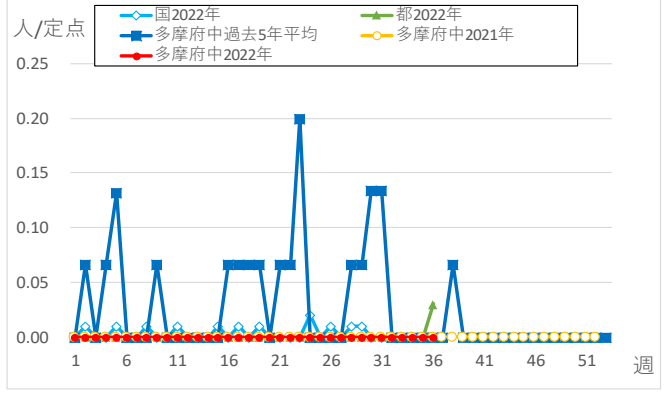
不明発しん症



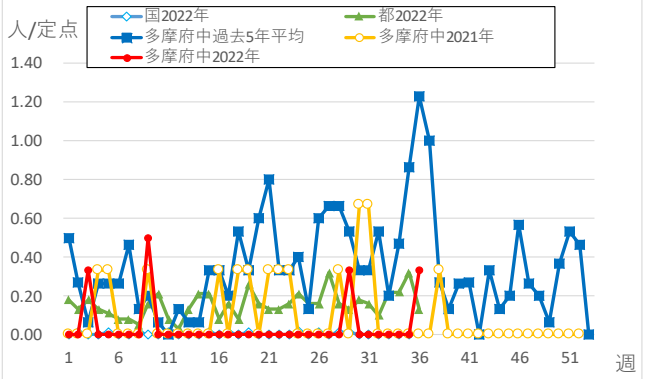
川崎病



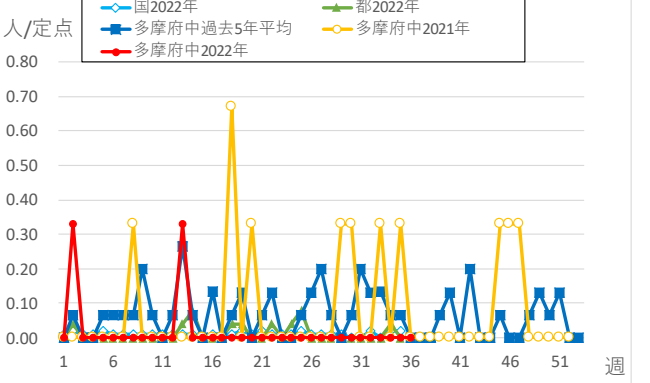
急性出血性結膜炎

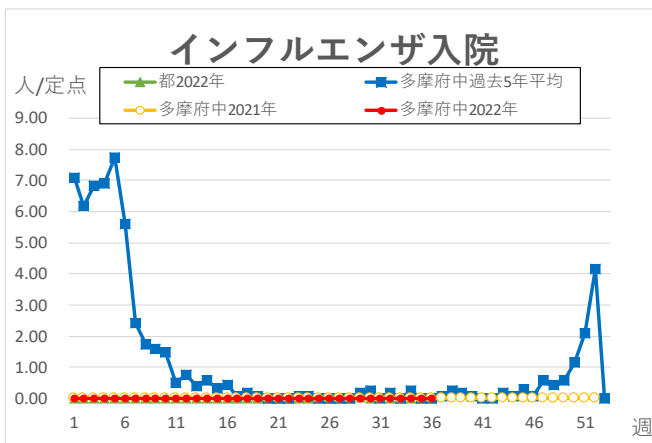
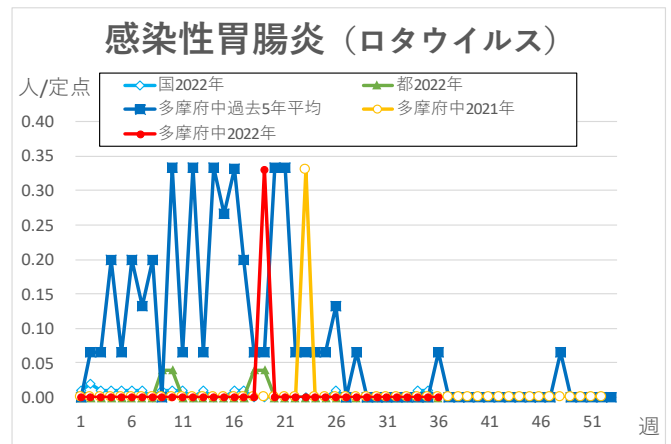
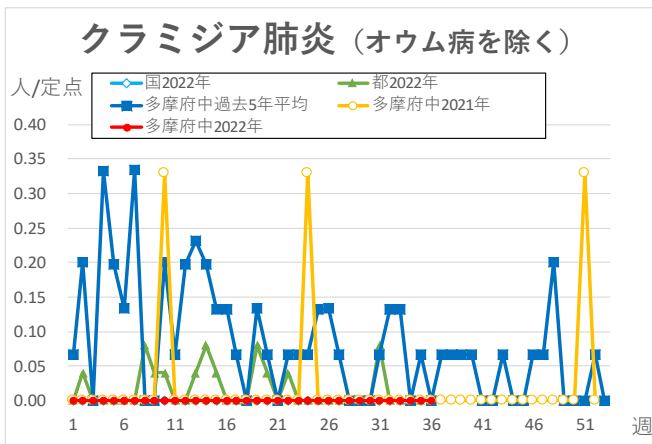
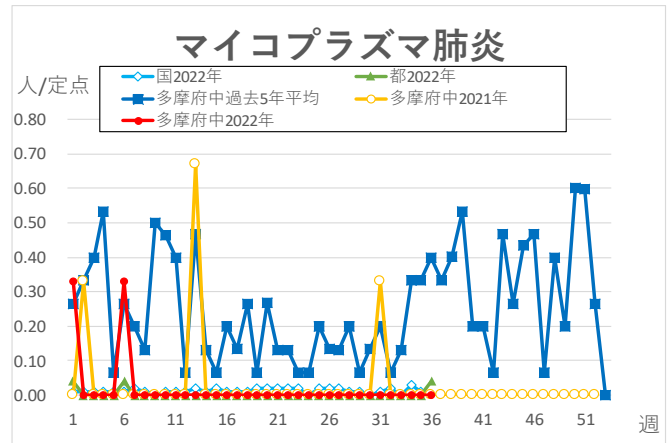
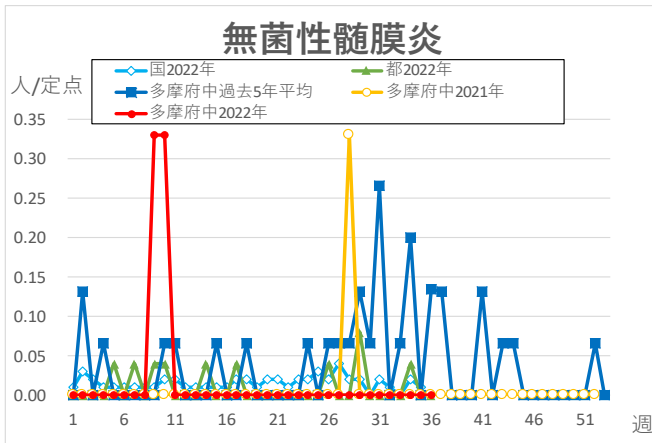


流行性角結膜炎



細菌性髄膜炎





※本グラフは感染症の発生動向の概要をお伝えするため、下の出典の最新週のデータを追加して作成しています。
過去のデータの修正は反映されておりませんので、より正確なデータについては出典元をご覧ください。
国のデータは1週間遅れで掲載しております。

<出典>東京都、多摩府中のデータ：東京都感染症情報センター <https://idsc.tniph.metro.tokyo.lg.jp/>より WEB 感染症発生動向調査
国のデータ：国立感染症研究所 <https://www.niid.go.jp/niid/ja/idwr.html>

多摩府中保健所 保健対策課
感染症対策担当
Tel : 042 (362) 2334 (代表)
 🔍 検索 多摩府中 感染症週報