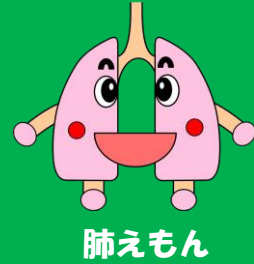


多摩府中保健所感染症週報

令和4年第26週（6月27日～7月3日）



今週の傾向

- ★ 新型コロナウイルスに関連した患者の発生数は多摩府中保健所管内で1314人（前週比約1.53倍）で増加傾向です。
- ★ 手足口病、ヘルパンギーナの報告数が引き続き増加傾向です。
- ★ 感染性胃腸炎、咽頭結膜熱は引き続き注意が必要です。

新型コロナウイルス感染症（COVID-19）について

◆ 新型コロナウイルス発生届の変更について

令和4年6月30日から、新型コロナウイルス発生届の届出基準、様式が変更されました。詳しくは以下のリンク先の新型コロナウイルスの項目をご参照ください。

<https://idsc.tmph.metro.tokyo.lg.jp/survey/kobetsu/>

◆ 療養証明書について

令和4年4月27日から、検査を受けて陽性と診断された方は、ハース（HER-SYS）ログインで療養証明書が表示できます。詳しくは以下のリンクをご覧ください。

https://www.fukushihoken.metro.tokyo.lg.jp/tamafuchu/shingata_corona/ryoyokikan_oshirase.html

その他最新の情報は、以下のページをご覧ください。

◆ 東京都ホームページ

- 「東京都新型コロナウイルス感染症対策サイト」：<https://stopcovid19.metro.tokyo.lg.jp/>

◆ 厚生労働省ホームページ

- 「国内の発生状況など」：<https://www.mhlw.go.jp/stf/covid-19/kokunainohasseijoukyou.html>

◆ 多摩府中保健所ホームページ

- 「新型コロナウイルス感染症に関すること」

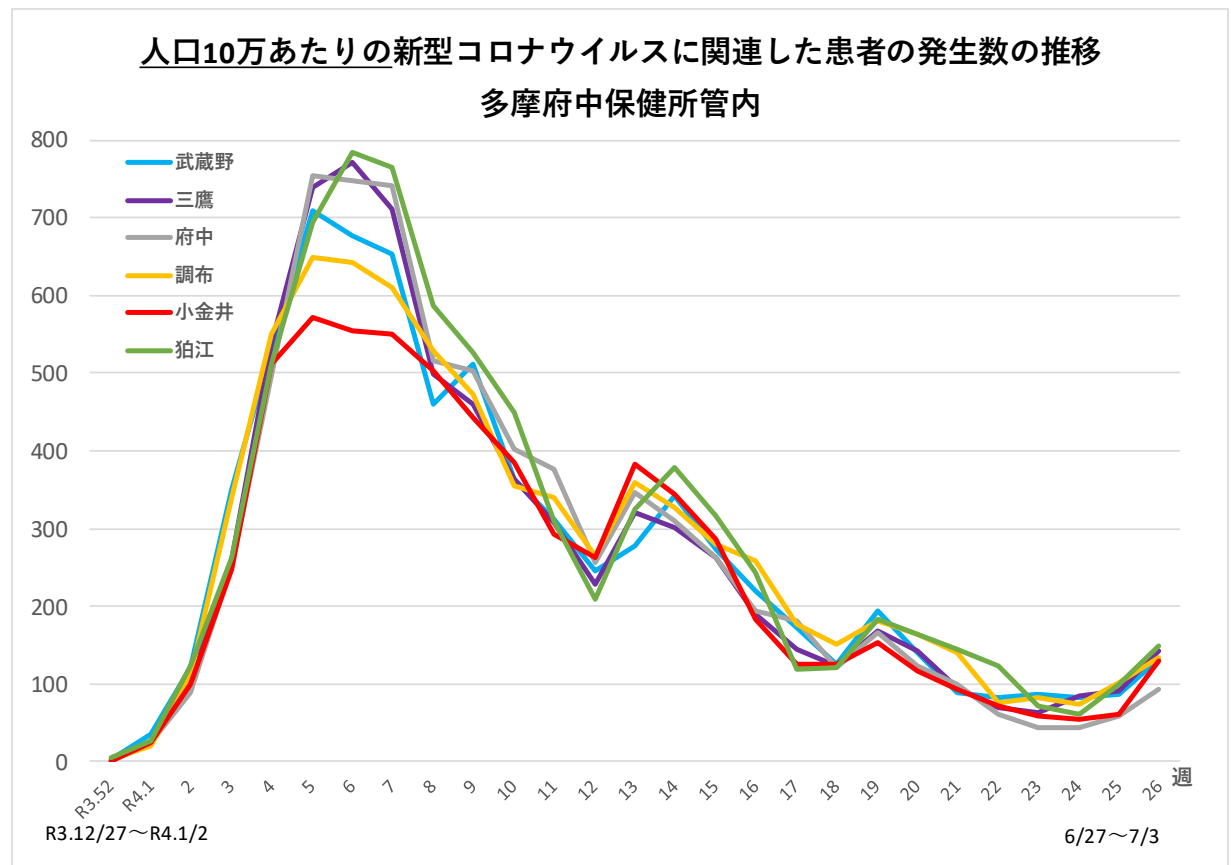
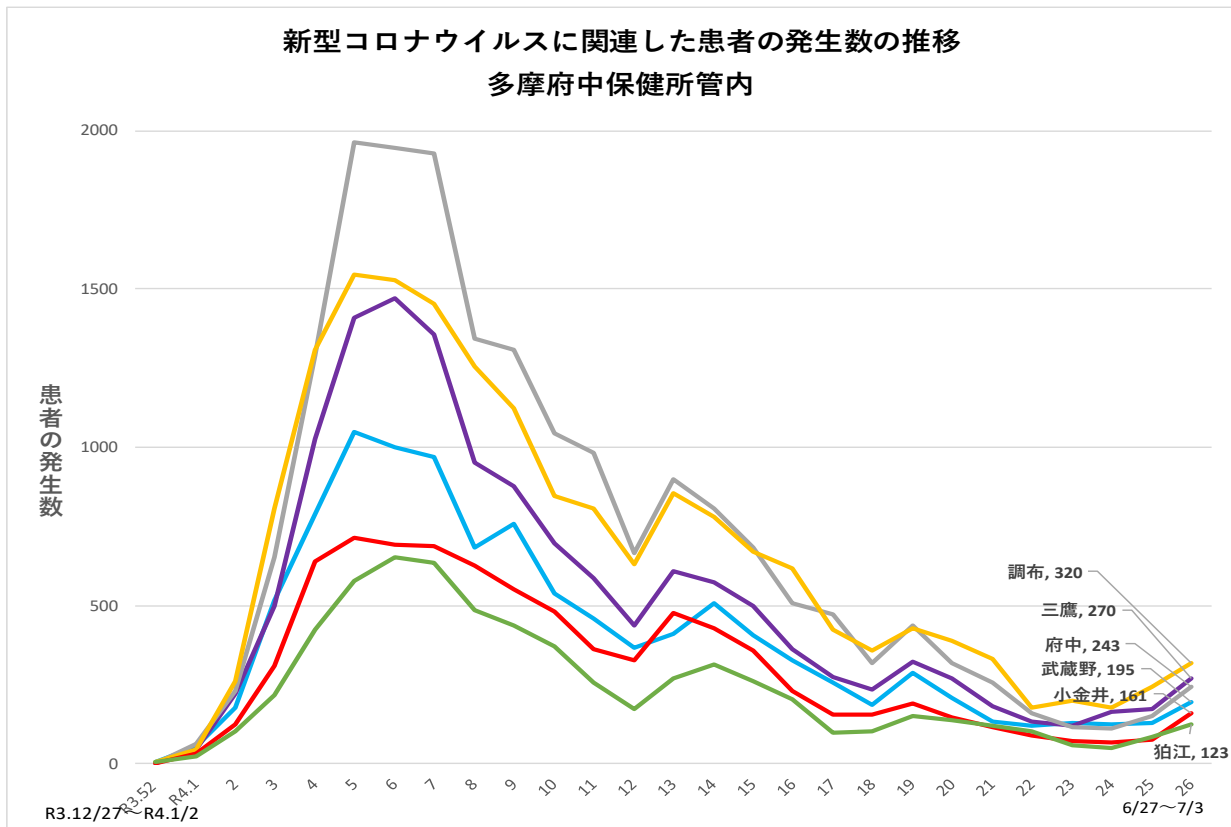
https://www.fukushihoken.metro.tokyo.lg.jp/tamafuchu/shingata_corona/index.html

管内の集団感染の状況

施設	疾患	今週の発生件数
学校・教育機関	-	-
児童福祉施設	COVID-19 手足口病 感染性胃腸炎	1件 3件 2件
高齢者福祉施設	COVID-19	3件
障害者福祉施設	COVID-19	1件
医療機関	COVID-19	2件
その他	COVID-19	1件

※保健所が相談を受けて把握したものを集計しており、実際の数と相違がある可能性があります。

管内の新型コロナウイルス患者発生状況



データ出典：東京都福祉保健局 報道発表 <https://www.fukushihoken.metro.tokyo.lg.jp/hodo/index.html> より
 新型コロナウイルスに関連した患者の発生について
 *当該週の患者発生数 = 当該週末日の患者累計数 - 前週末日の患者累計数 で算出しております。
 *各市の人口は令和4年1月1日現在の人口を使用（データ出典は各市のホームページ、令和4年2月8日検索）

★注目すべき感染症★
新型コロナウイルス感染症

新型コロナウイルス感染症が増えています！

● 多摩府中保健所管内患者数（各市別）

上段：6/20～6/26の報告数、下段：6/27～7/3の報告数



武蔵野市	三鷹市	府中市	調布市	小金井市	狛江市	管内
129人	175人	152人	243人	77人	83人	859人
195人	270人	243人	320人	161人	123人	1312人
1.5倍	1.5倍	1.6倍	1.3倍	2.1倍	1.5倍	1.5倍

出典：東京都多摩府中保健所 管内の発生動向について

<https://www.fukushihoken.metro.tokyo.lg.jp/tamafuchu/kansen/syuhou.html>

引き続き、**手洗い・換気・3密を避ける**行動が大切です。

今年も夏になり、2週間連続で陽性者数が増えています。夏は陽性が増える傾向にあります。冷房使用による換気不足や、夏休み等で人の移動が活発化することも影響していると言われています。人の集まる屋内では引き続き換気をし、3密（密閉・密集・密接）の回避、マスクを場面に応じて適切に着用すること、手洗い等の基本的な感染防止対策を実施していくことが大切です。

- こまめな手洗いを継続しましょう！濃度70%以上のアルコールも有効です。
- 冷房をつけていても、定期的に換気をしましょう！
- 密な場所や会話の際はマスクをつけましょう！
- 環境の消毒は適切な濃度・適切な方法で行いましょう！



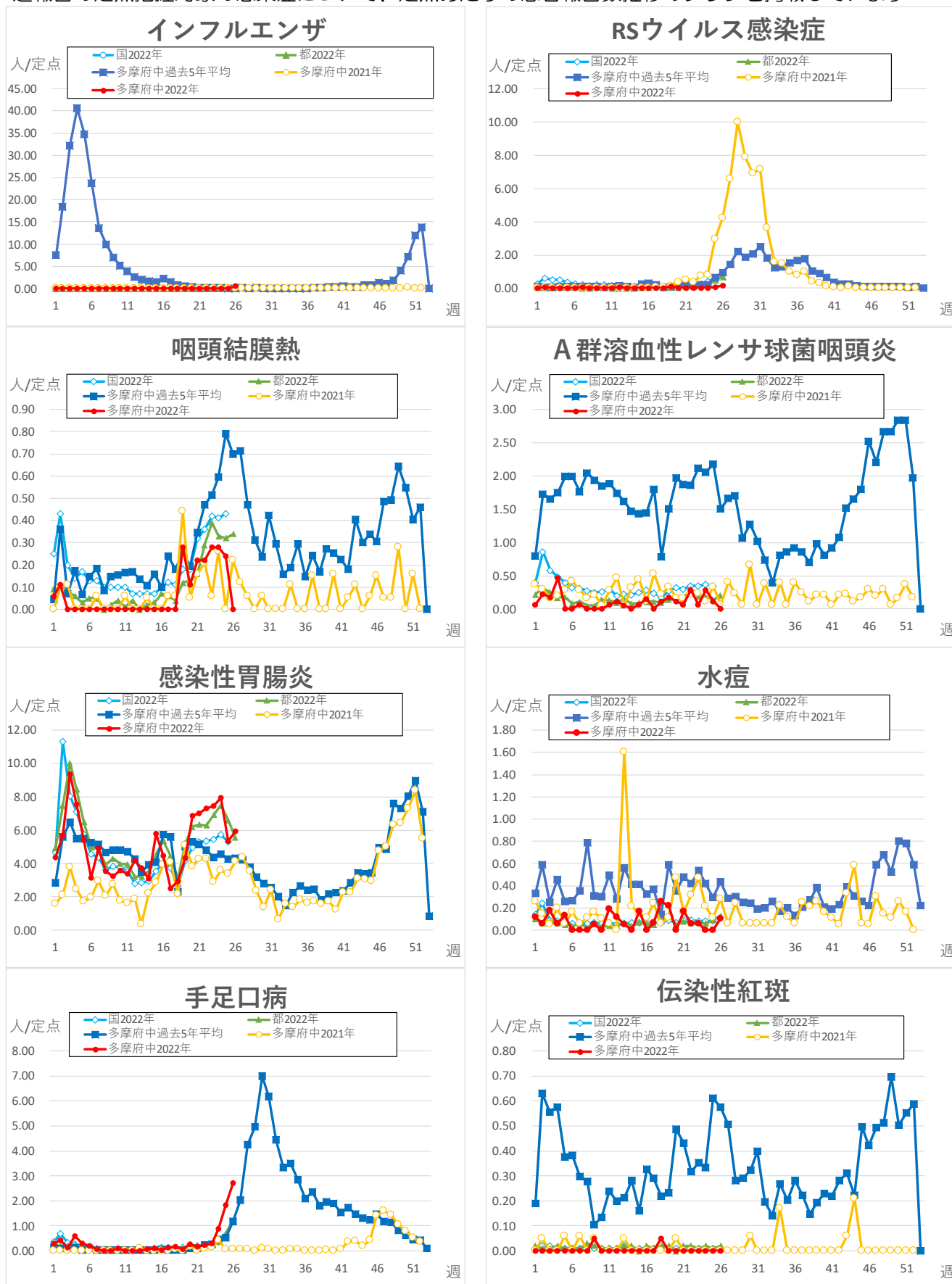
出典・参考：厚生労働省 新型コロナウイルス感染症について

• https://www.mhlw.go.jp/stf/seisakunitsuite/bunya/0000164708_00001.html

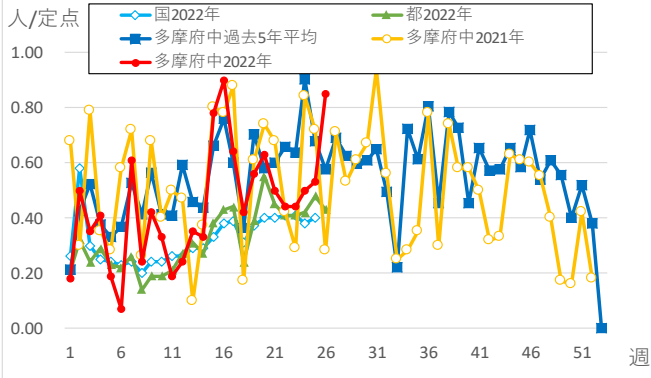
• https://www.mhlw.go.jp/stf/seisakunitsuite/bunya/0000121431_coronanettyuu.html

定点把握対象疾患・定点医療機関当たりの報告数

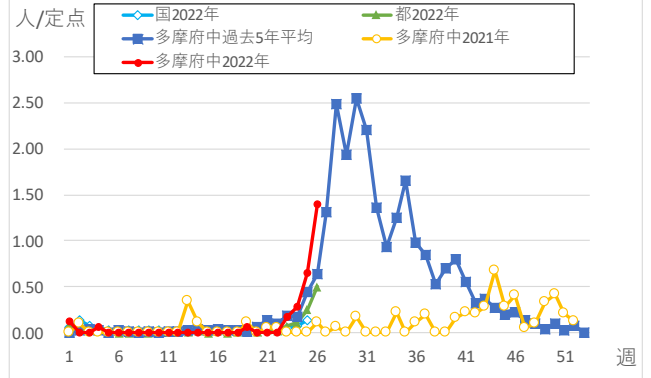
・週報告の定点把握対象の感染症について、定点あたりの患者報告数推移のグラフを掲載しています



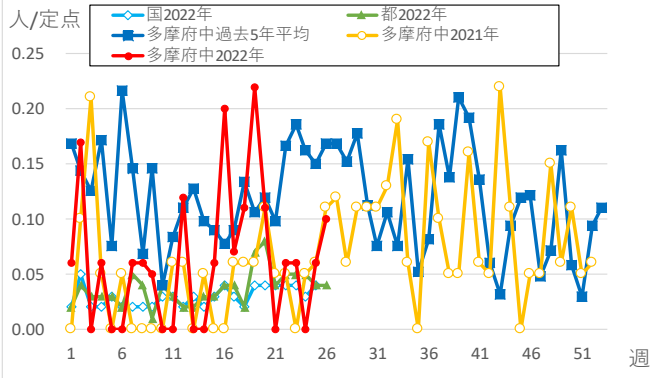
突発性発しん



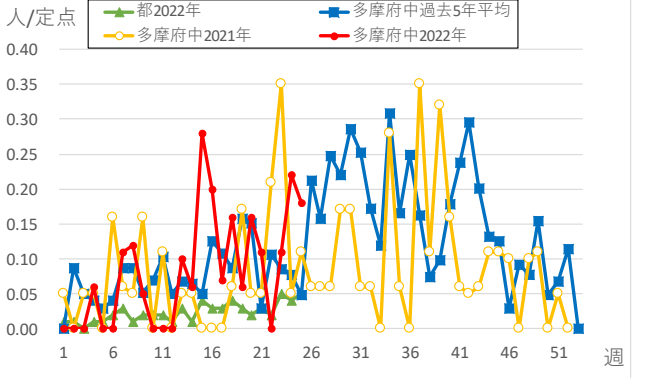
ヘルパンギーナ



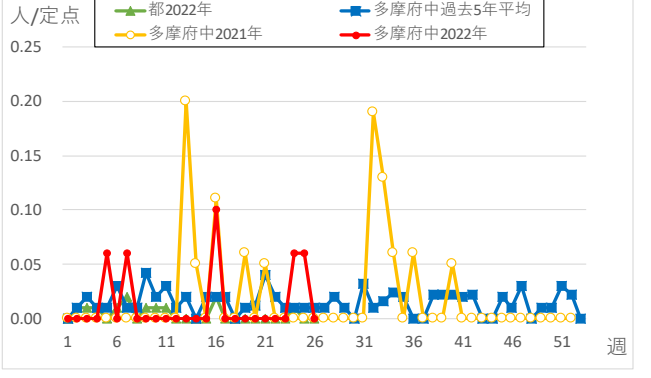
流行性耳下腺炎



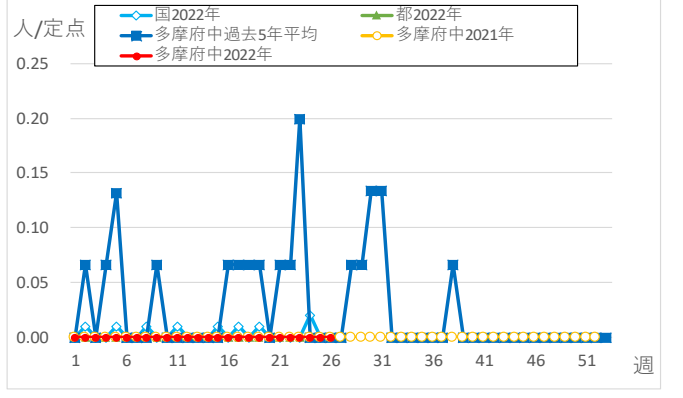
不明発しん症



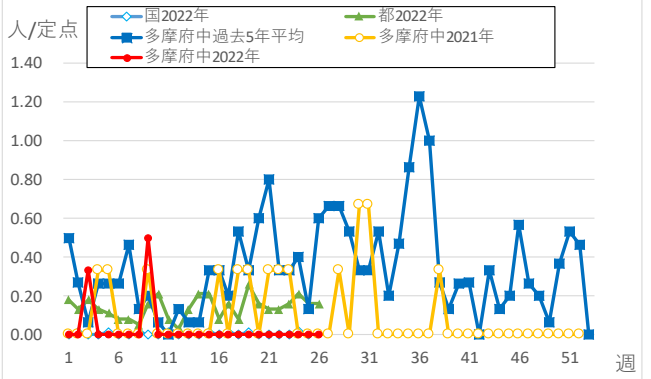
川崎病



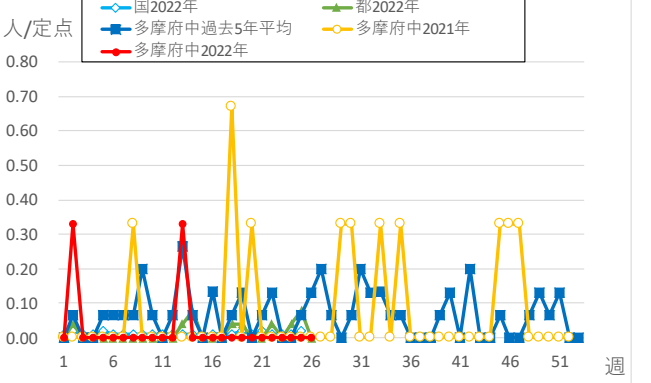
急性出血性結膜炎

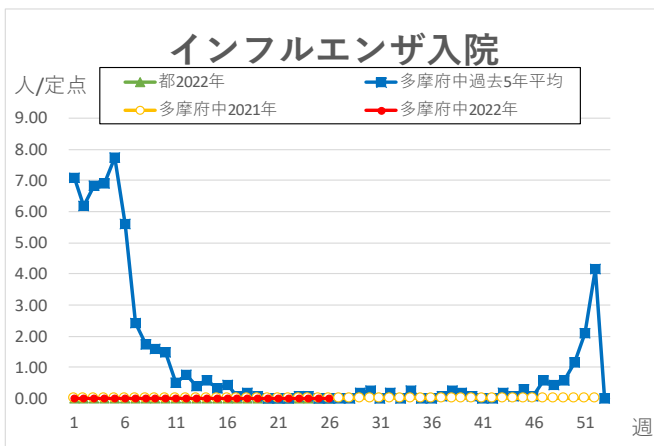
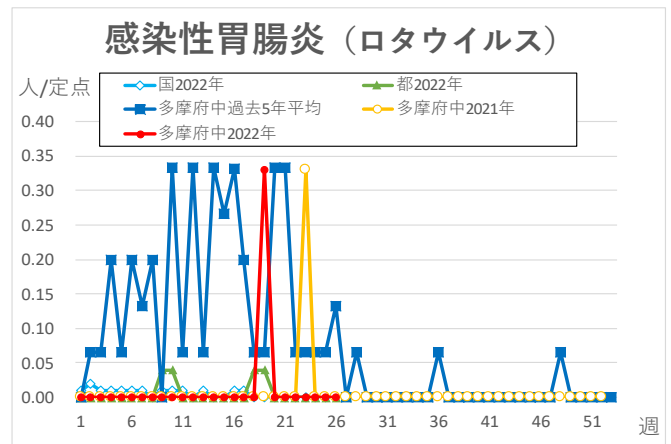
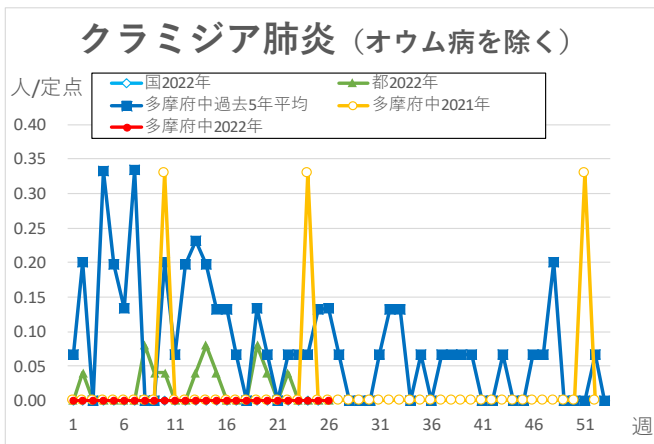
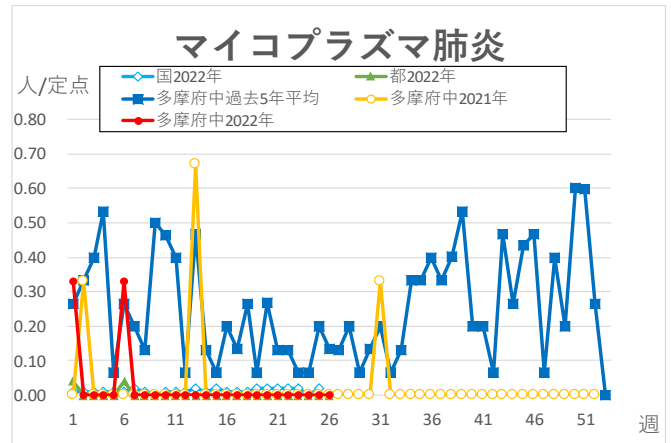
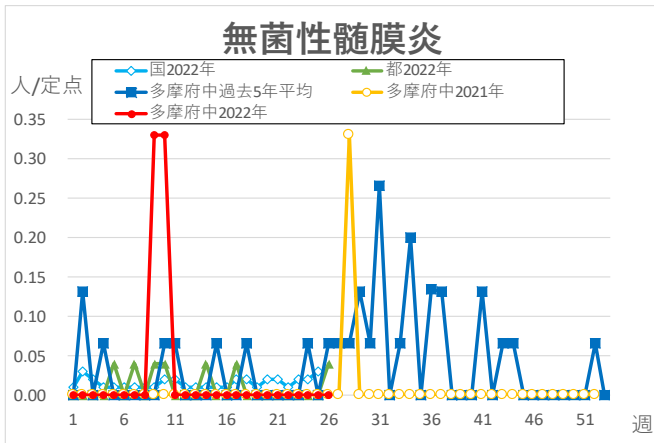


流行性角結膜炎



細菌性髄膜炎





※本グラフは感染症の発生動向の概要をお伝えするため、下の出典の最新週のデータを追加して作成しています。
過去のデータの修正は反映されておりませんので、より正確なデータについては出典元をご覧ください。
国のデータは1週間遅れで掲載しております。

<出典>東京都、多摩府中のデータ：東京都感染症情報センター <https://idsc.tniph.metro.tokyo.lg.jp/>より WEB 感染症発生動向調査
国のデータ：国立感染症研究所 <https://www.niid.go.jp/niid/ja/idwr.html>

多摩府中保健所 保健対策課
感染症対策担当
Tel : 042 (362) 2334 (代表)
 🔍 検索 多摩府中 感染症週報