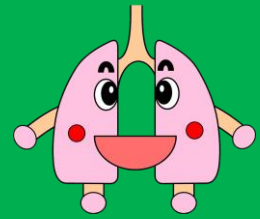


多摩府中保健所感染症週報

令和4年第23週（6月6日～6月12日）



肺えもん

今週の傾向

- ★ 新型コロナウイルスに関連した患者の発生数は多摩府中保健所管内で692人（前週比約0.88倍）でほぼ横ばいで推移しています。
- ★ 感染性胃腸炎の報告数が第19週以降、増え続けています。（定点医療機関当たり報告数 多摩府中7.44 東京都6.92）
- ★ 夏の感染症の流行の兆しが見られます。（3ページをご覧ください。）

新型コロナウイルス感染症（COVID-19）について

◆ 療養証明書について

令和4年4月27日から、検査を受けて陽性と診断された方は、ハースIS（HER-SYS）ログインで療養証明書が表示できます。詳しくは以下のリンクをご覧ください。

https://www.fukushihoken.metro.tokyo.lg.jp/tamafuchu/shingata_corona/ryoyokikan_oshirase.html

その他最新の情報は、以下のページをご覧ください。

◆ 東京都ホームページ

- 「東京都新型コロナウイルス感染症対策サイト」

<https://stopcovid19.metro.tokyo.lg.jp/>

◆ 厚生労働省ホームページ

- 「国内の発生状況など」

<https://www.mhlw.go.jp/stf/covid-19/kokunainohasseijoukyou.html>

◆ 多摩府中保健所ホームページ

- 「新型コロナウイルス感染症に関すること」

https://www.fukushihoken.metro.tokyo.lg.jp/tamafuchu/shingata_corona/index.html

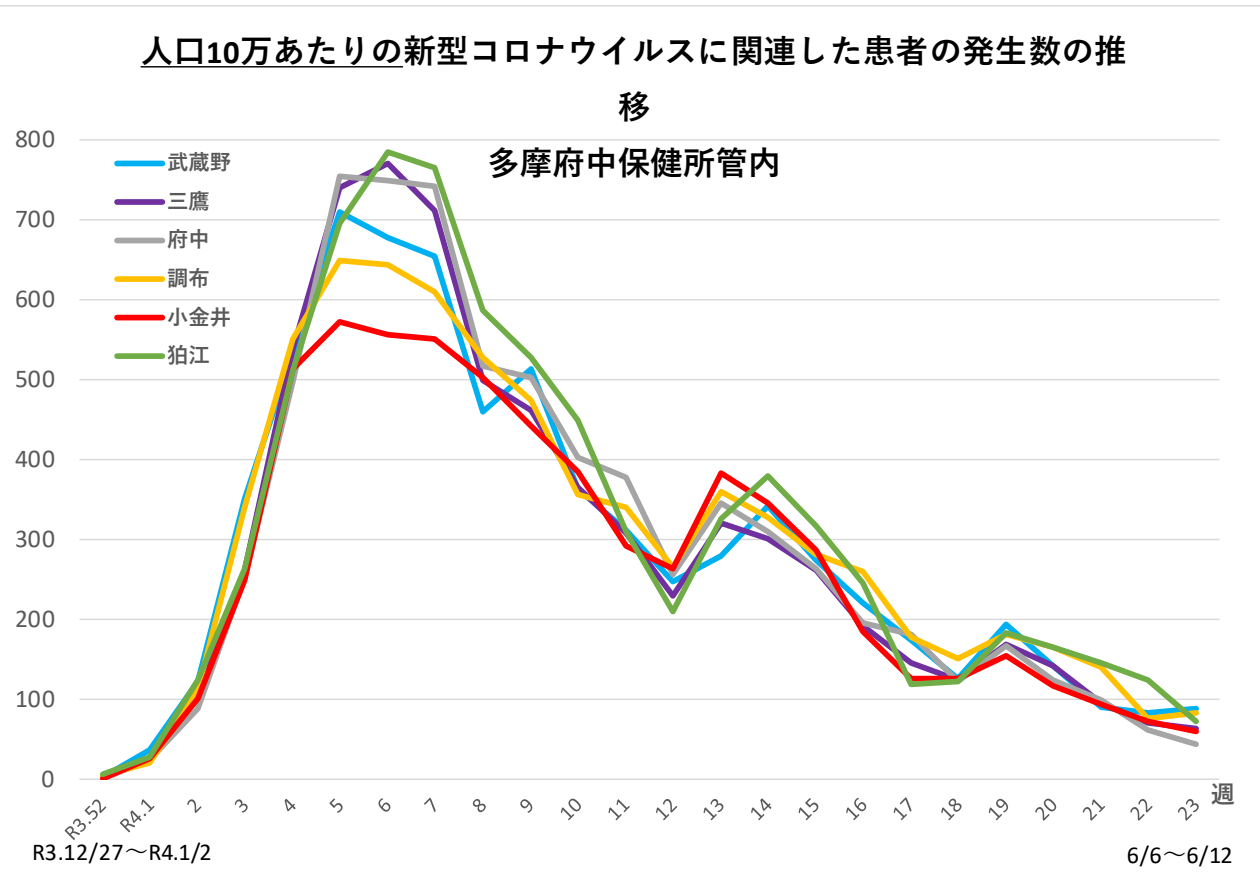
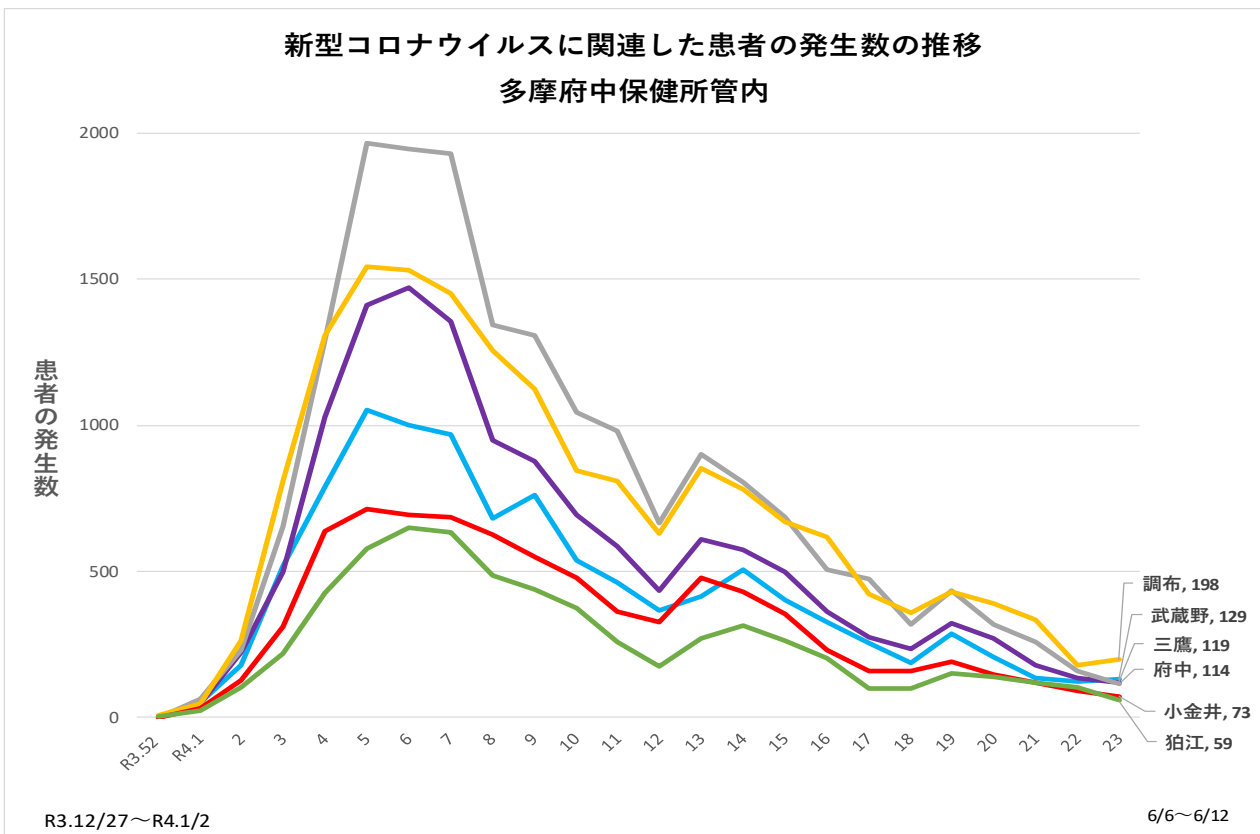
管内の集団感染の状況

施設	疾患	今週の発生件数
学校・教育機関	-	-
児童福祉施設	COVID-19	1件
	感染性胃腸炎	2件
高齢者福祉施設	COVID-19	2件
障害者福祉施設	-	-
医療機関	COVID-19	1件

※保健所が相談を受けて把握したものを集計しており、実際の数と相違がある可能性があります。

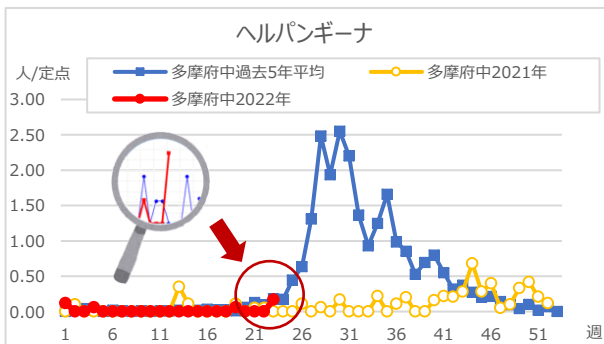
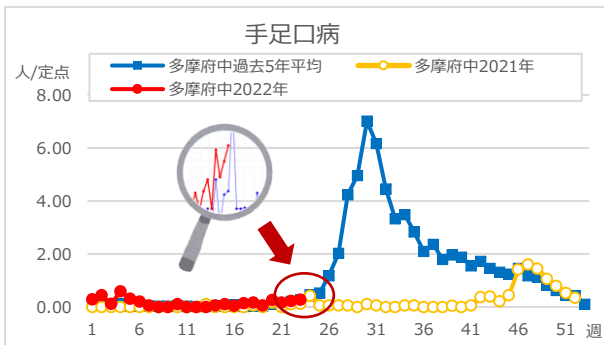
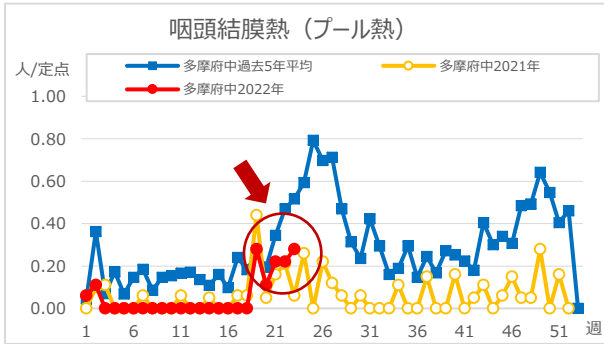
多摩府中保健所週報 <https://www.fukushihoken.metro.tokyo.lg.jp/tamafuchu/kansen/syuhou.html>

管内の新型コロナウイルス患者発生状況



★注目すべき感染症★

咽頭結膜熱（プール熱）、手足口病、ヘルパンギーナは夏期に流行する感染症です。6月頃から乳幼児を中心に患者数が増えはじめ、7～8月にピークとなります。



咽頭結膜熱についての詳細は第22週の週報をご覧ください。



多摩府中保健所管内でも「夏の感染症」を代表する咽頭結膜熱（プール熱）、手足口病、ヘルパンギーナが増え始めています。

これらの感染症は、回復後にも長期にわたって便からウイルスが排泄されることが特徴です。感染経路は、飛沫感染・接触感染・経口感染で、予防のためには、確実な手洗いが有効です。

正しい手洗いは出来ていますか？

ハンドソープで10秒または30秒もみ洗い後、流水で15秒すすぐと、手に付着したウイルスの量は約0.01%になるという研究もあります。

ポイントは、ハンドソープやせっけんを使用し、もみ洗いをする事、流水でしっかり洗い流すことです。

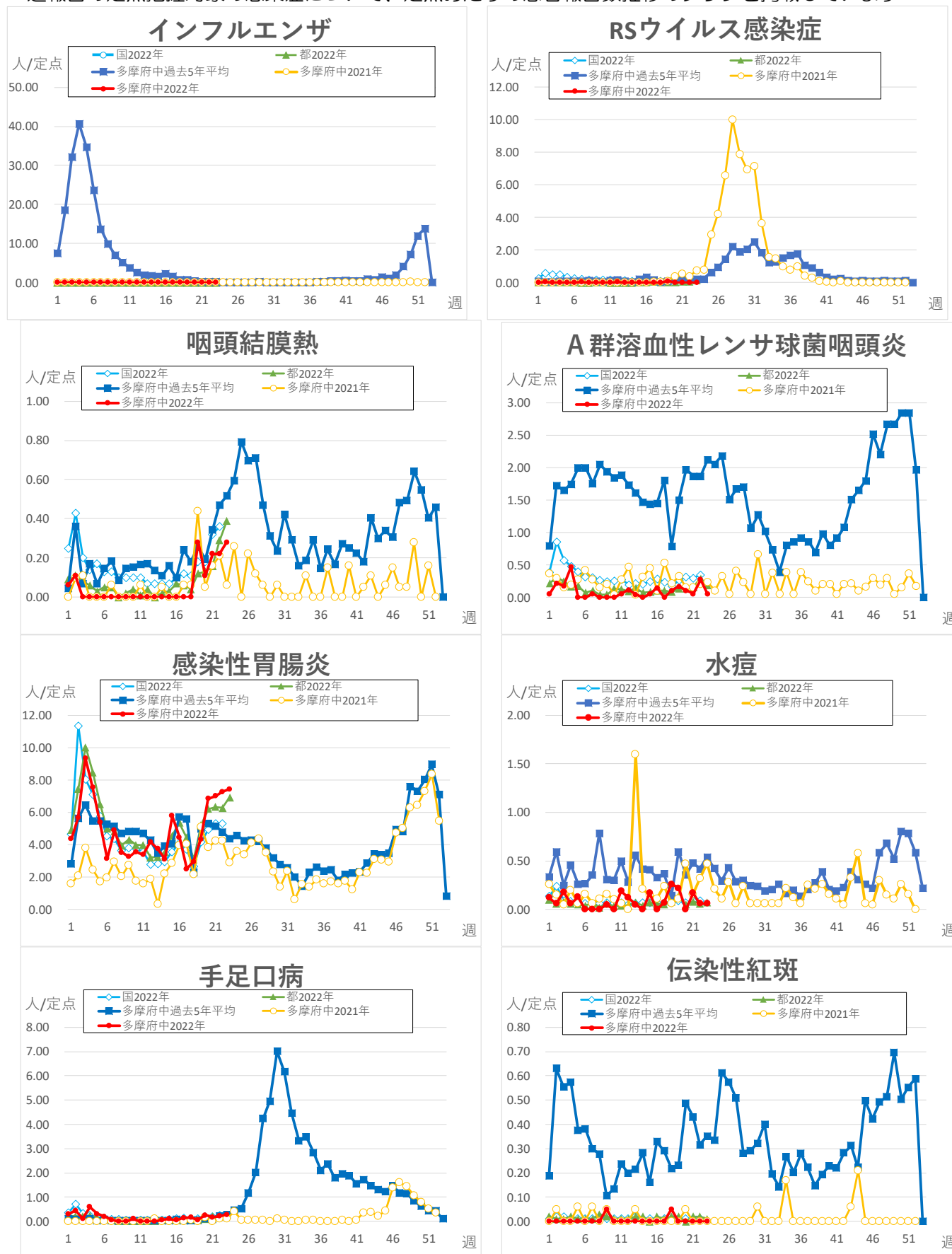
多摩府中保健所では、施設内研修にご活用いただくため手洗いキット、DVDの貸出しをしています。貸出をご希望の方は、**多摩府中保健所 感染症対策担当（代表：042-362-2334）**までご連絡ください。その他お困りごとがあればいつでもご相談ください。

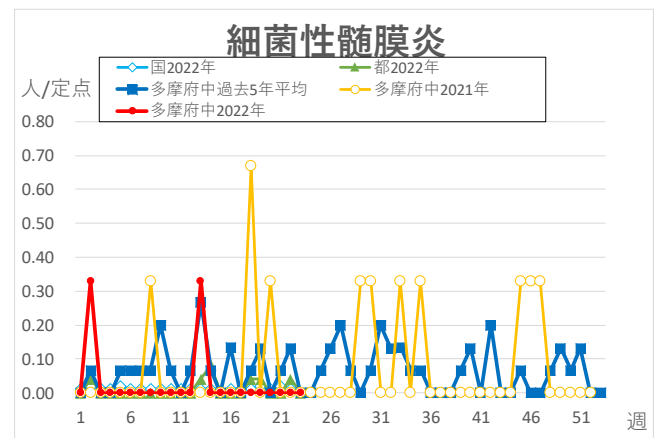
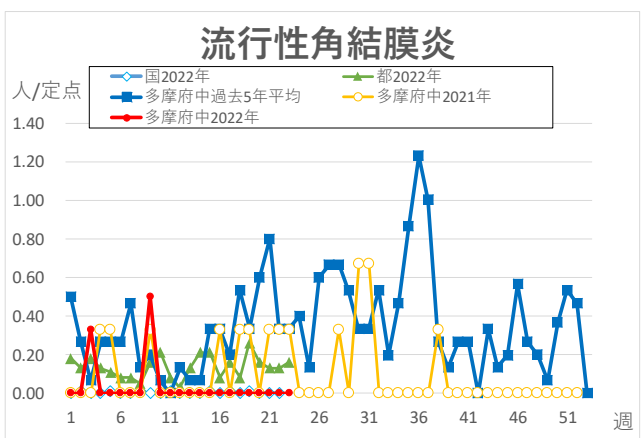
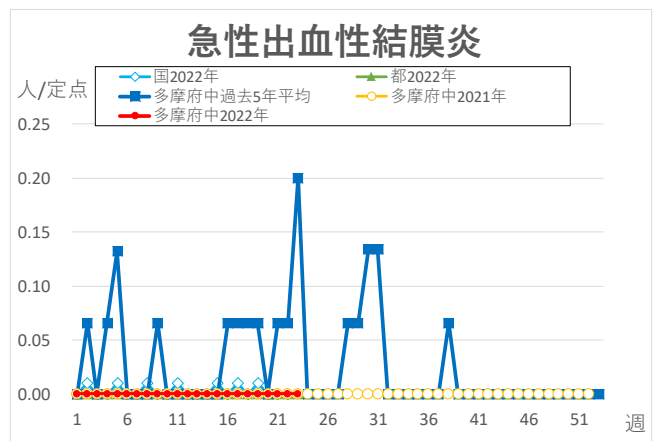
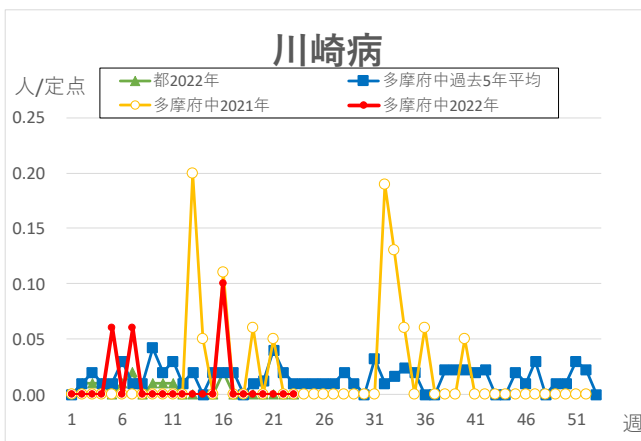
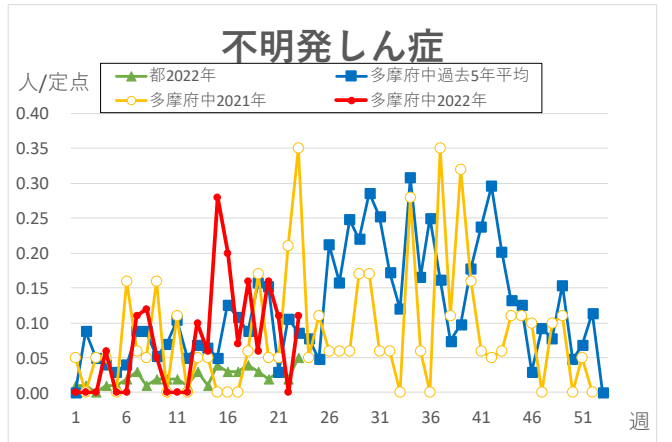
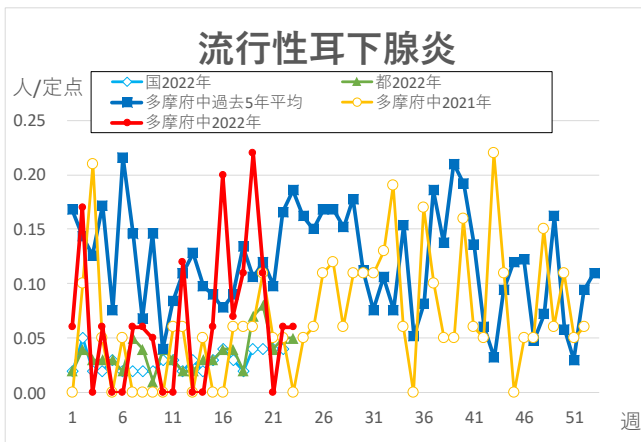
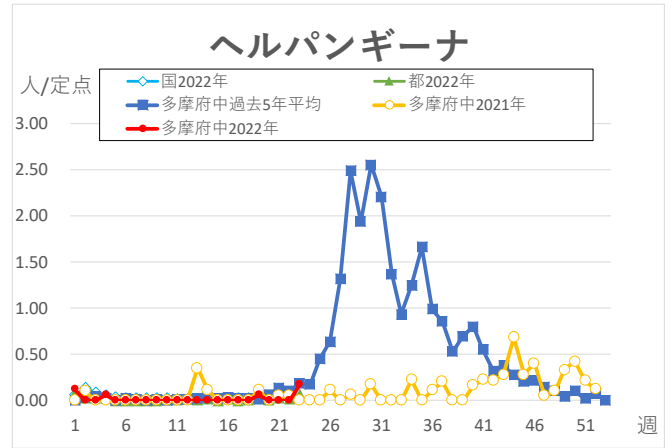
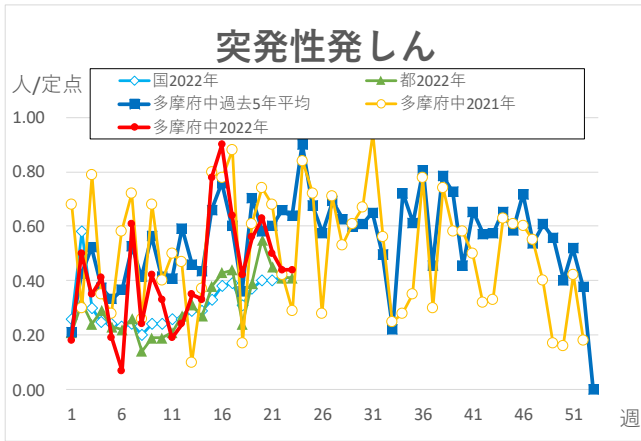


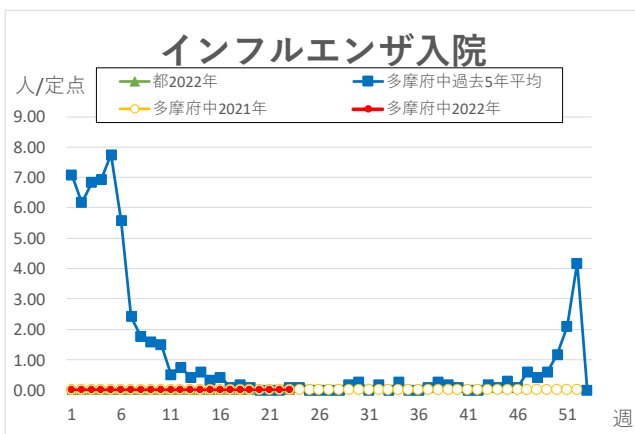
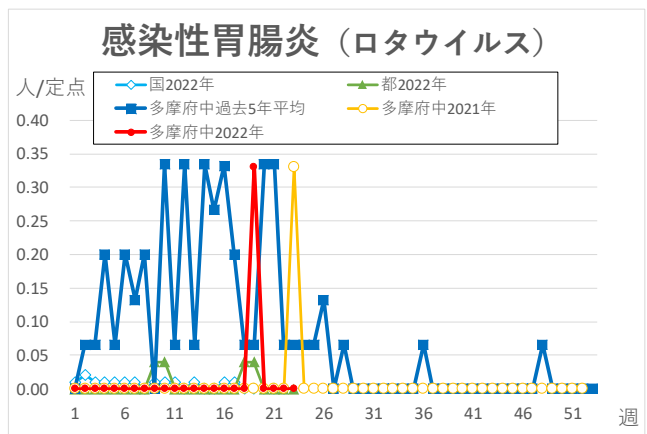
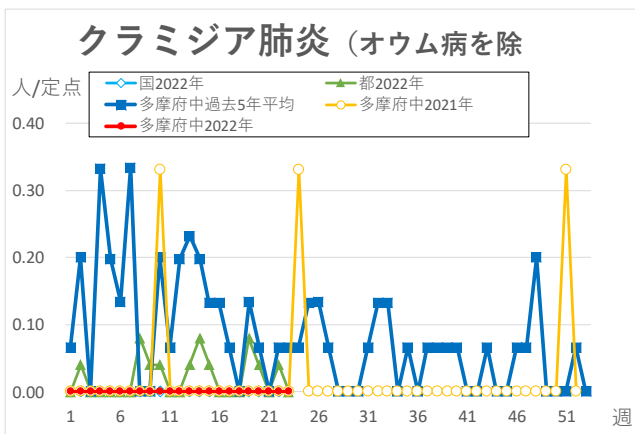
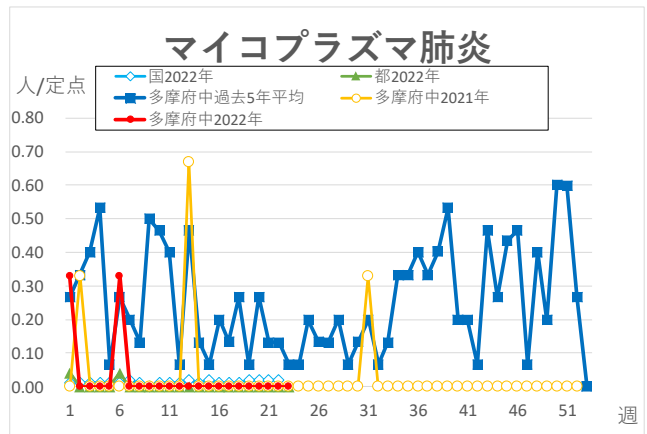
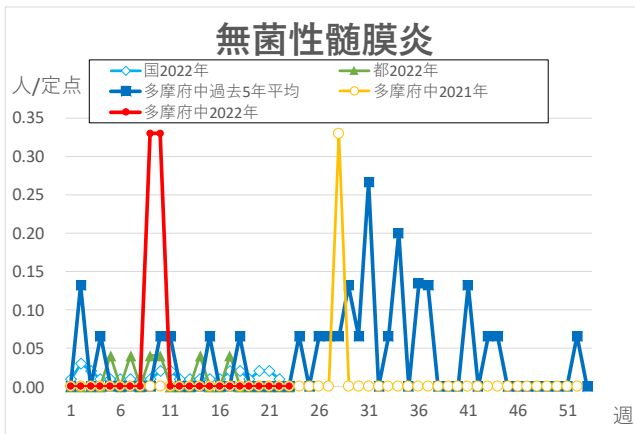
出典：東京都感染症情報センター <https://idsc.tniph.metro.tokyo.lg.jp/>
Norovirus の代替指標として Feline Calicivirus を用いた手洗いによるウイルス除去効果の検討 <http://journal.kansensho.or.jp/Disp?pdf=0800050496.pdf>

定点把握対象疾患・定点医療機関当たりの報告数

・週報告の定点把握対象の感染症について、定点あたりの患者報告数推移のグラフを掲載しています







※本グラフは感染症の発生動向の概要をお伝えするため、下の出典の最新週のデータを追加して作成しています。

過去のデータの修正は反映されておりませんので、より正確なデータについては出典元をご覧ください。

国のデータは1週間遅れで掲載しております。

<出典>東京都、多摩府中のデータ：東京都感染症情報センター <https://idsc.tmph.metro.tokyo.lg.jp/>より WEB 感染症発生動向調査

国のデータ：国立感染症研究所 <https://www.niid.go.jp/niid/ja/idwr.html>

多摩府中保健所 保健対策課
感染症対策担当

Tel : 042 (362) 2334 (代表)

🔍 検索 多摩府中 感染症週報