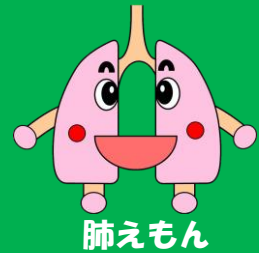


多摩府中保健所感染症週報

令和4年第21週（5月23日～5月29日）



肺えもん

今週の傾向

- ★ 新型コロナウイルスに関連した患者の発生数は多摩府中保健所管内で1141人（前週比約0.78倍）でやや減少しています。
- ★ 咽頭結膜熱（プール熱）の報告数が増えています。
- ★ 先週に引き続き、感染性胃腸炎の報告数が増えています。（定点医療機関当たり報告数 多摩府中 7.00 東京都 6.34）

新型コロナウイルス感染症（COVID-19）について

- ◆ 療養証明書について
令和4年4月27日から、検査を受けて陽性と診断された方は、ハース（HER-SYS）ログインで療養証明書が表示できます。詳しくは以下のリンクをご覧ください。
https://www.fukushihoken.metro.tokyo.lg.jp/tamafuchu/shingata_corona/ryoyokikan_oshirase.html

その他最新の情報は、以下のページをご覧ください。

- ◆ 東京都ホームページ
 - 「東京都新型コロナウイルス感染症対策サイト」
<https://stopcovid19.metro.tokyo.lg.jp/>
- ◆ 厚生労働省ホームページ
 - 「国内の発生状況など」
<https://www.mhlw.go.jp/stf/covid-19/kokunainohasseijoukyou.html>
- ◆ 多摩府中保健所ホームページ
 - 「新型コロナウイルス感染症に関すること」
https://www.fukushihoken.metro.tokyo.lg.jp/tamafuchu/shingata_corona/index.html

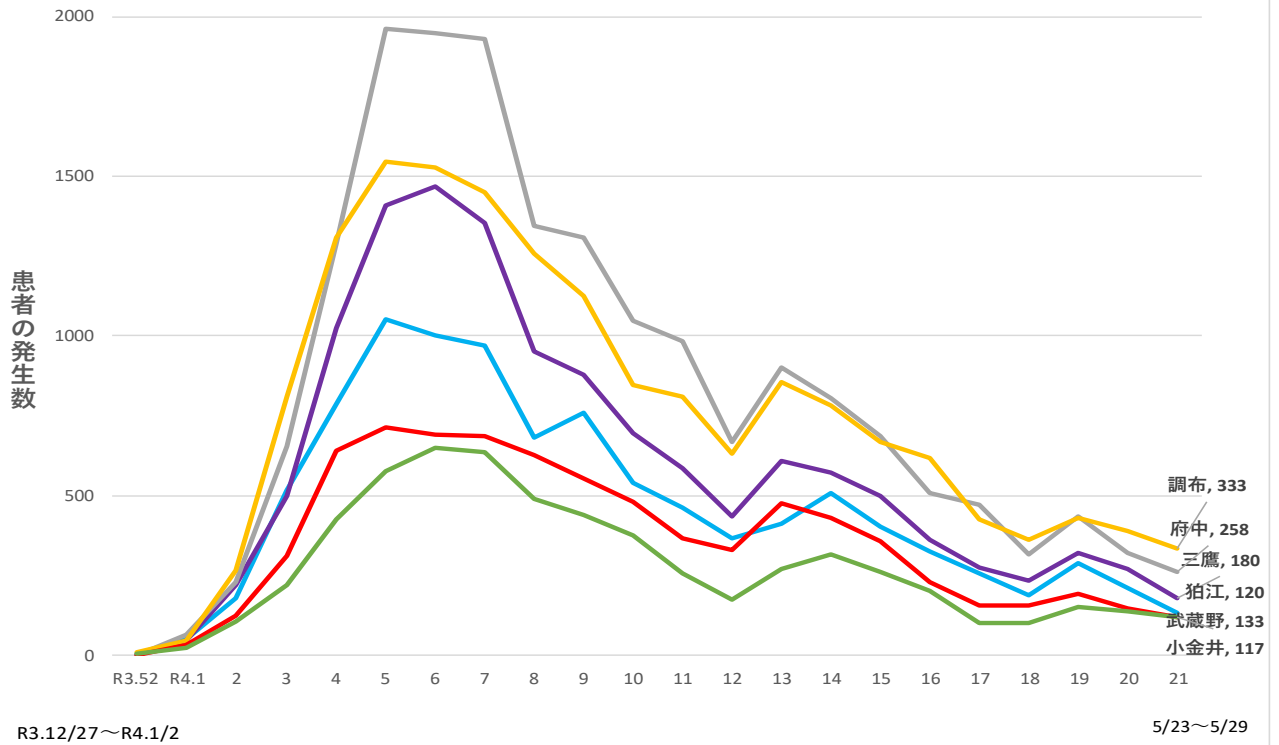
管内の集団感染の状況

施設	疾患	今週の発生件数
学校・教育機関	-	-
児童福祉施設	COVID-19	1件
	感染性胃腸炎	2件
	アデノウイルス	1件
高齢者福祉施設	COVID-19	1件
障害者福祉施設	-	-
医療機関	COVID-19	1件

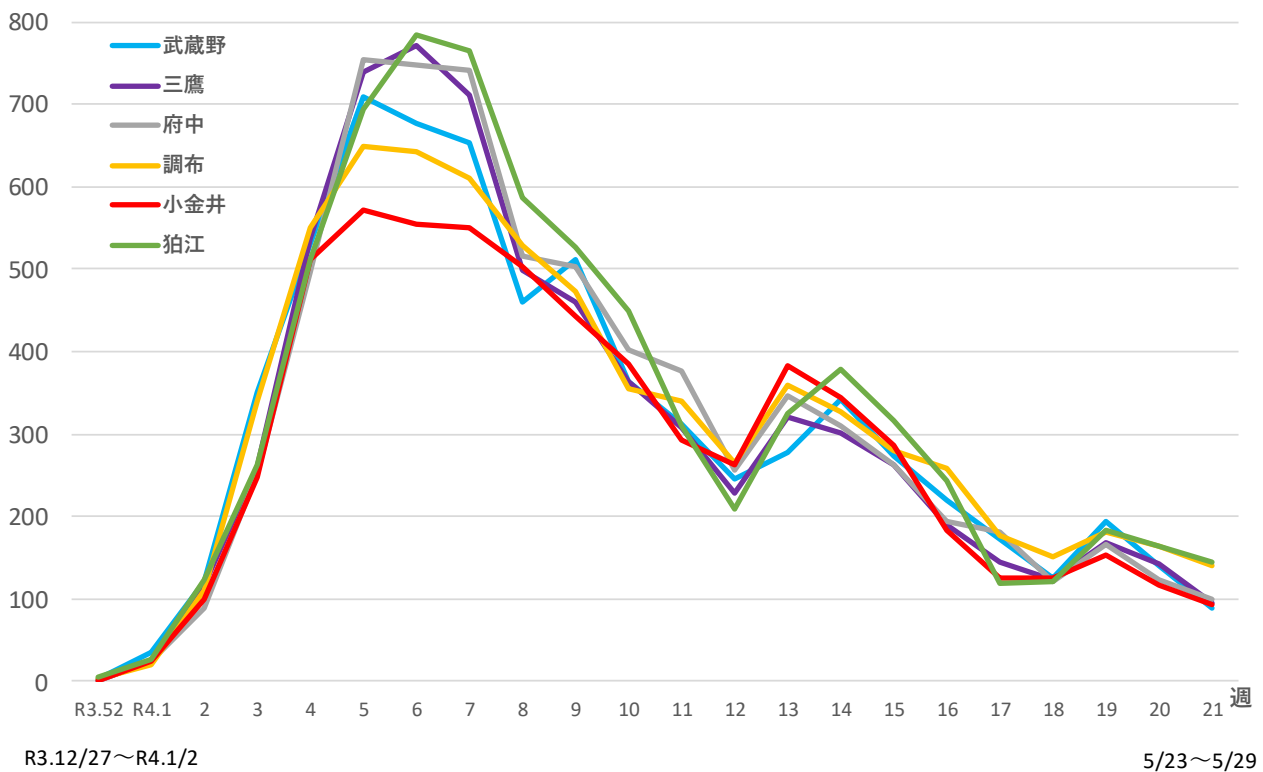
※保健所が相談を受けて把握したものを集計しており、実際の数と相違がある可能性があります。

管内の新型コロナウイルス患者発生状況

新型コロナウイルスに関連した患者の発生数の推移 多摩府中保健所管内



人口10万あたりの新型コロナウイルスに関連した患者の発生数の推移 多摩府中保健所管内



★注目すべき感染症★

感染性胃腸炎

～感染性胃腸炎の感染拡大を防ぐために～

感染性胃腸炎は、ウイルスに感染した人の手を介して感染が拡大します。施設においては利用者、職員ともに手洗いを習慣づけることが感染予防の基本です。感染後平均4週間は便からウイルスが検出されるため、手洗いの励行を継続する必要があり、適切な便の処理、手洗いが感染予防には大切です。

適切に便の処理はできていますか？

○ 以下のことに留意し、感染予防のため適切な便処理と手洗いをしっかりと行いましょう。

- ・おむつ交換は決められた場所で行う。
- ・処理者はおむつを交換したら、必ず手洗いをを行う。
- ・おむつ交換をした場所を一回ずつ、0.02%に希釈した次亜塩素酸ナトリウム水溶液で拭き取り消毒をする。
- ・汚れ物はただちにビニール袋に入れて処理する。
- ・処理後は手洗いを十分に実施する。



効果的な手洗いのタイミング

排せつ物の処理の後、調理や食事の前などに行いましょう。

多摩府中保健所では、施設内研修にご活用いただくため手洗いキット、DVDの貸出しをしています。
貸出をご希望の方は、
多摩府中保健所 感染症対策担当（代表：042-362-2334）
までご連絡ください。
[手洗いキットの貸し出しについて \(PDF\)](#)

出典：社会福祉施設等におけるノロウイルス対応標準マニュアル

<https://www.fukushihoken.metro.tokyo.lg.jp/shokuhin/noro/manual.html>

東京都感染症マニュアル 2018

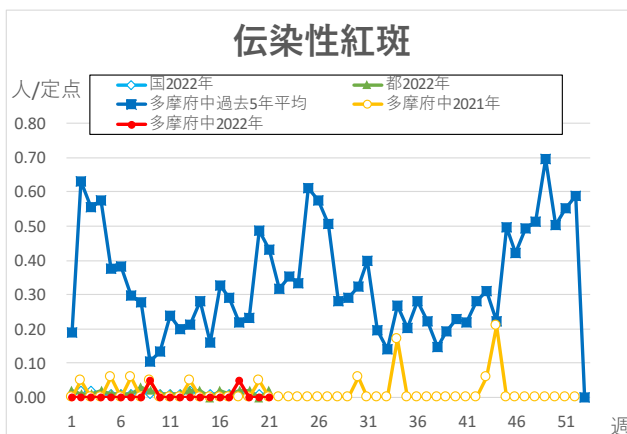
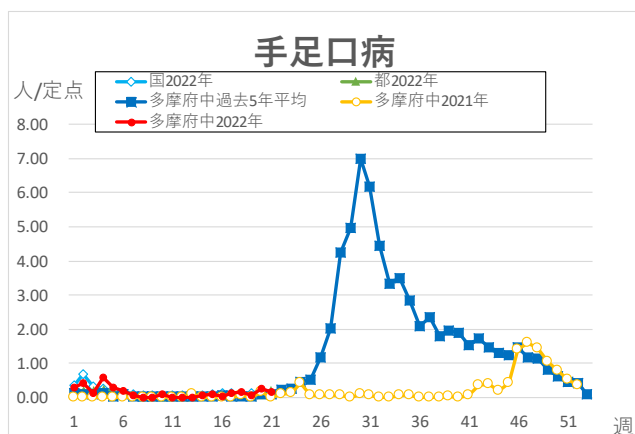
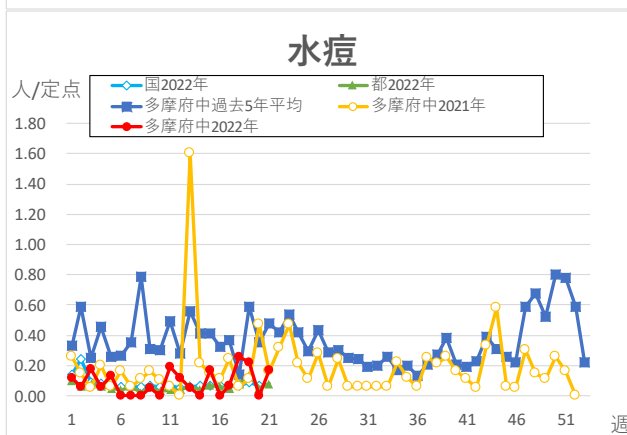
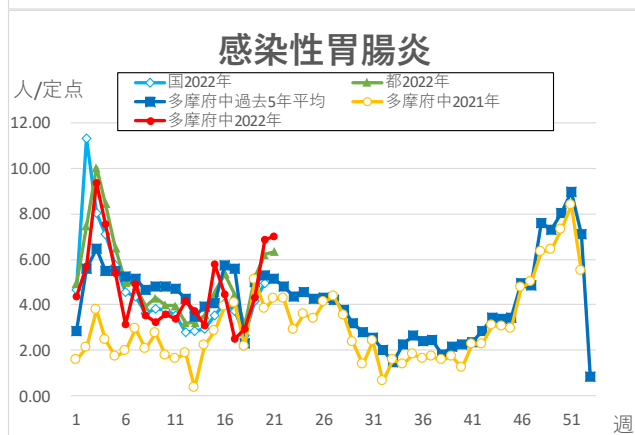
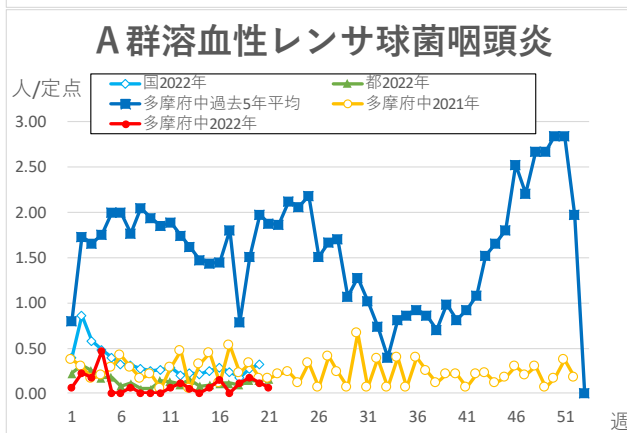
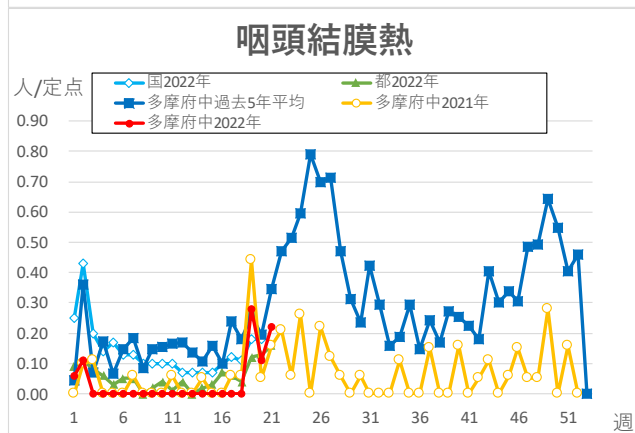
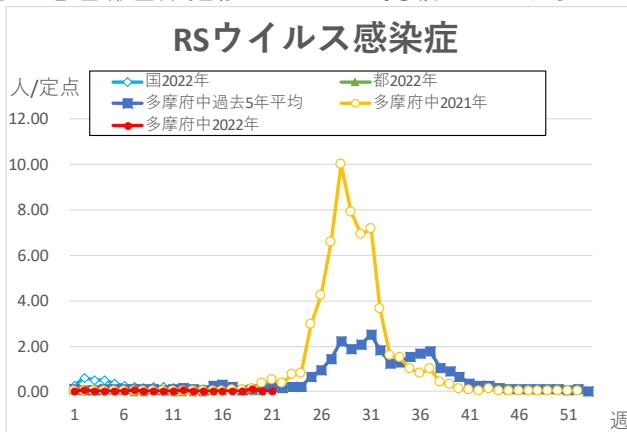
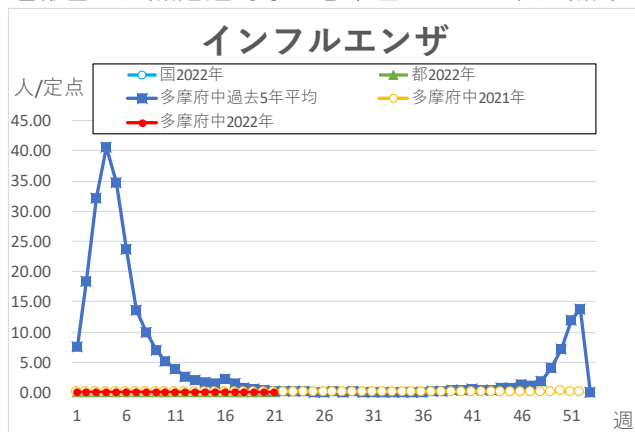
https://www.fukushihoken.metro.tokyo.lg.jp/iryu/kansen/kansen-manual_2018.html

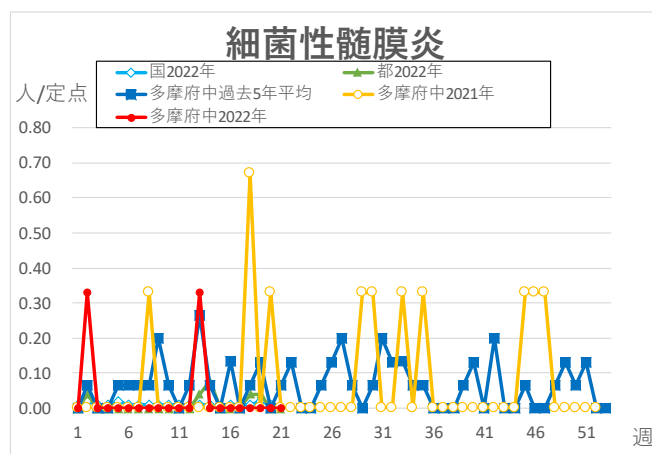
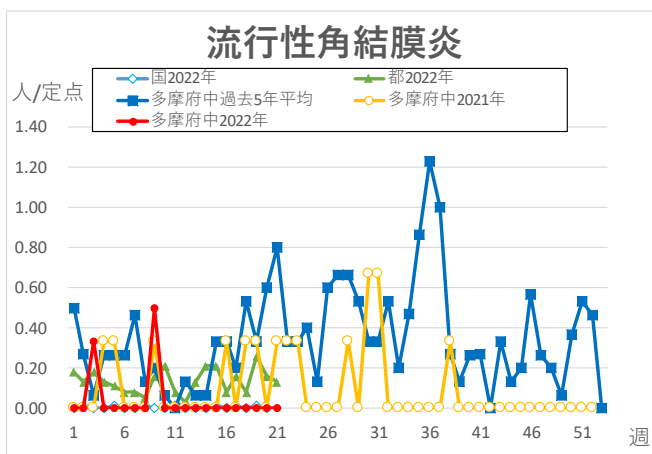
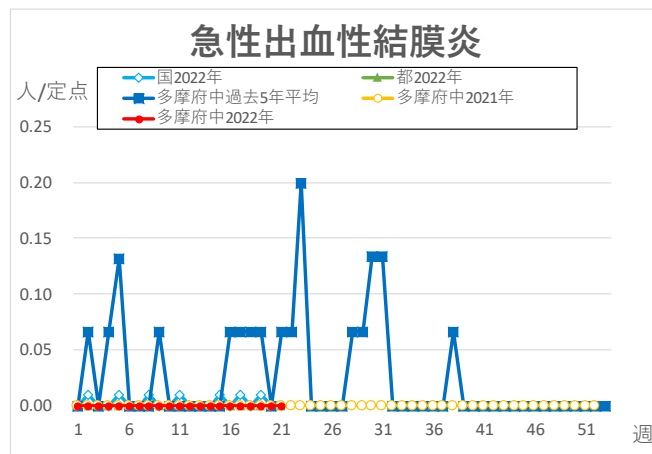
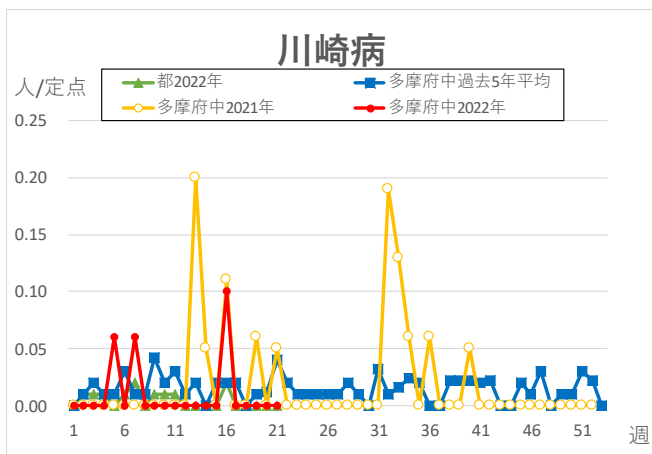
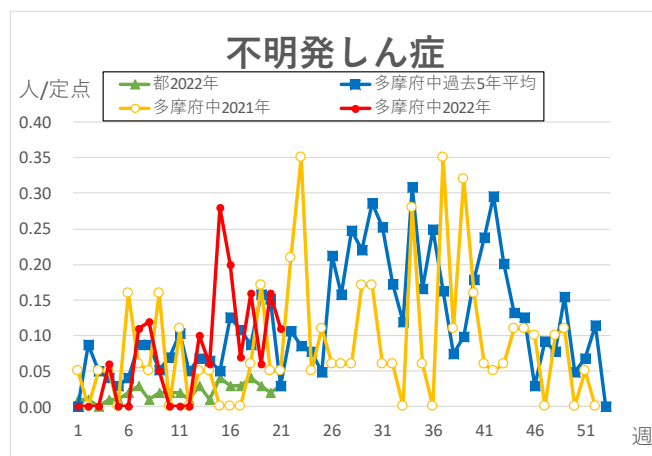
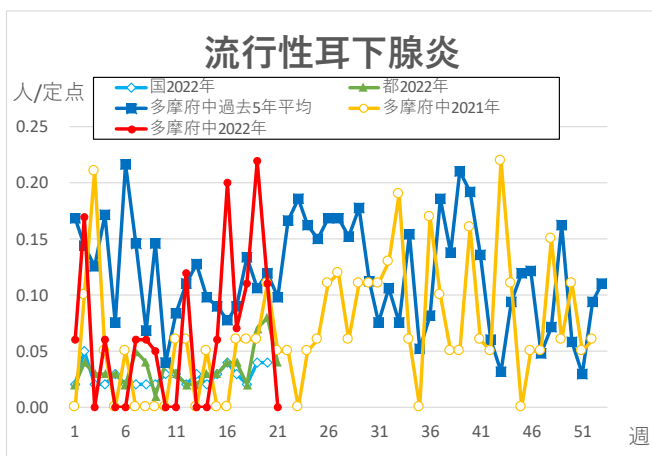
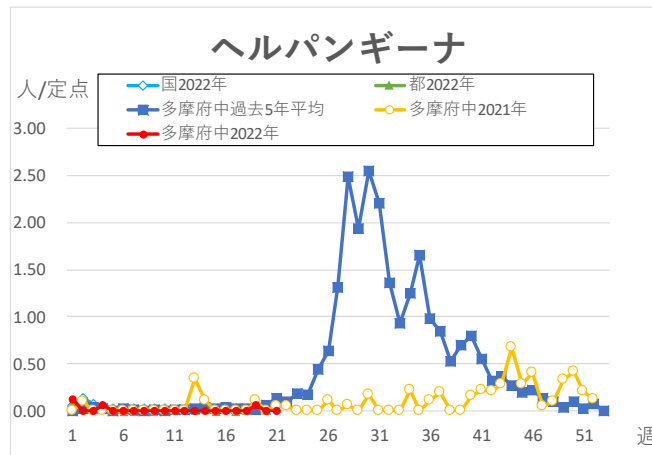
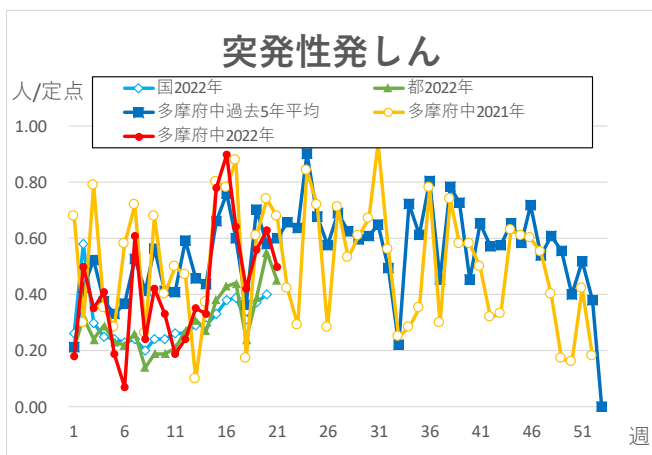
厚生労働省ホームページ 保育所における感染症対策ガイドライン（2018年改訂版）

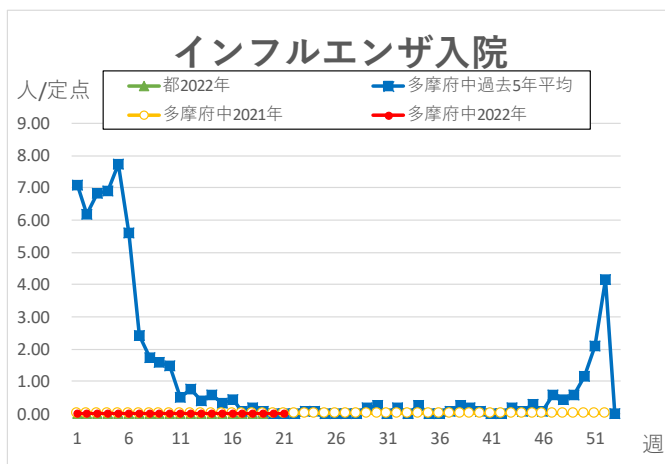
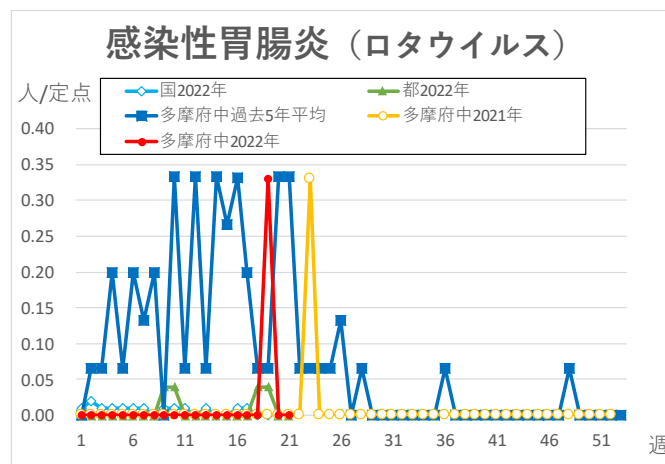
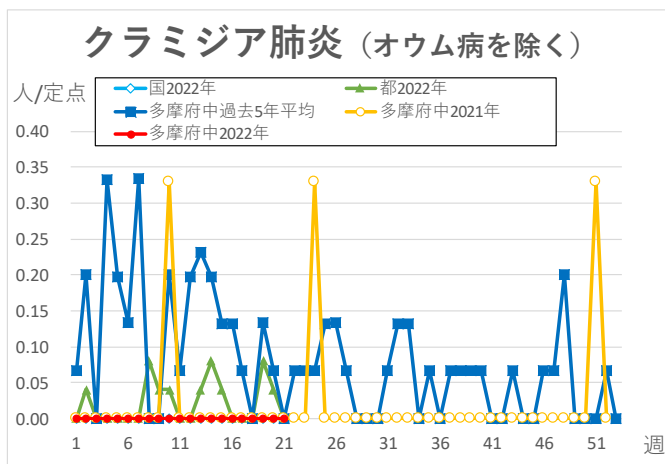
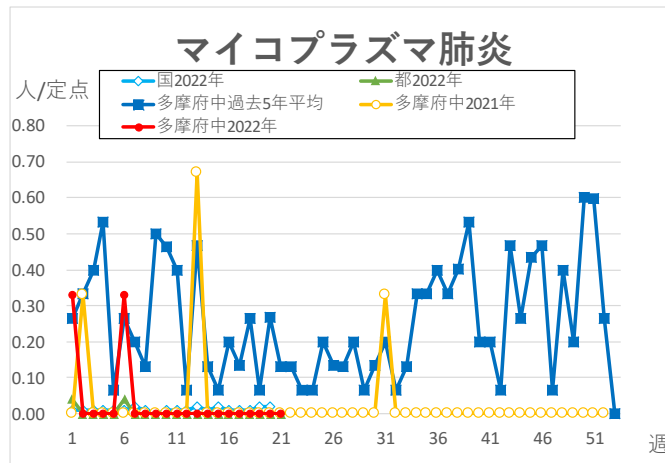
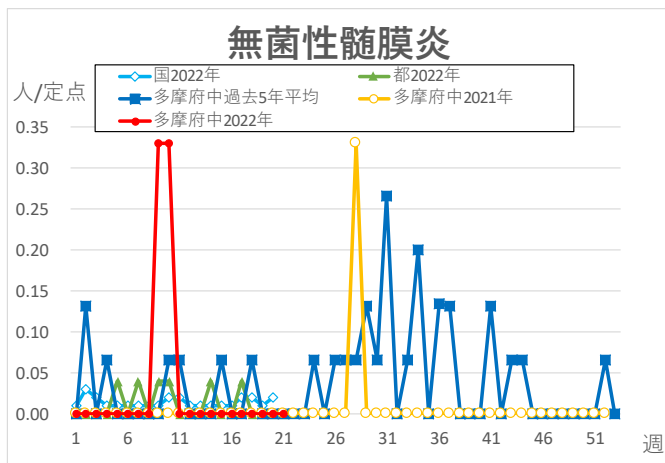
https://www.mhlw.go.jp/stf/seisakunitsuite/bunya/kodomo/kodomo_kosodate/hoiku/index.html

定点把握対象疾患・定点医療機関当たりの報告数

・週報告の定点把握対象の感染症について、定点あたりの患者報告数推移のグラフを掲載しています







※本グラフは感染症の発生動向の概要をお伝えするため、下の出典の最新週のデータを追加して作成しています。
過去のデータの修正は反映されておりませんので、より正確なデータについては出典元をご覧ください。
国のデータは1週間遅れで掲載しております。

<出典>東京都、多摩府中のデータ：東京都感染症情報センター <https://idsc.tmph.metro.tokyo.lg.jp/>より WEB 感染症発生動向調査
国のデータ：国立感染症研究所 <https://www.niid.go.jp/niid/ja/idwr.html>

多摩府中保健所 保健対策課
感染症対策担当
Tel : 042 (362) 2334 (代表)
 🔍 検索 多摩府中 感染症週報