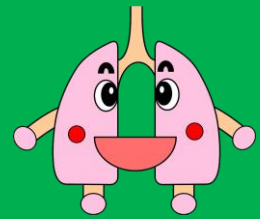


# 多摩府中保健所感染症週報

令和4年第19週（5月9日～5月15日）



肺えもん

## 今週の傾向

- ★ 新型コロナウイルスに関連した患者の発生数は多摩府中保健所管内で1816人（前週比約1.34倍）で増加しています。
- ★ 流行性耳下腺炎の報告数が増えています。（19週定点当たり報告数：東京都0.07、多摩府中0.22）

## 新型コロナウイルス感染症（COVID-19）について

### ◆ 療養証明書について

令和4年4月27日から、検査を受けて陽性と診断された方は、ハースス（HER-SYS）ログインで療養証明書が表示できます。詳しくは以下のリンクをご覧ください。

[https://www.fukushihoken.metro.tokyo.lg.jp/tamafuchu/shingata\\_corona/ryoyokikan\\_oshirase.html](https://www.fukushihoken.metro.tokyo.lg.jp/tamafuchu/shingata_corona/ryoyokikan_oshirase.html)

その他最新の情報は、以下のページをご覧ください。

### ◆ 東京都ホームページ

- 「東京都新型コロナウイルス感染症対策サイト」

<https://stopcovid19.metro.tokyo.lg.jp/>

### ◆ 厚生労働省ホームページ

- 「国内の発生状況など」

<https://www.mhlw.go.jp/stf/covid-19/kokunainohasseijoukyou.html>

### ◆ 多摩府中保健所ホームページ

- 「新型コロナウイルス感染症に関すること」

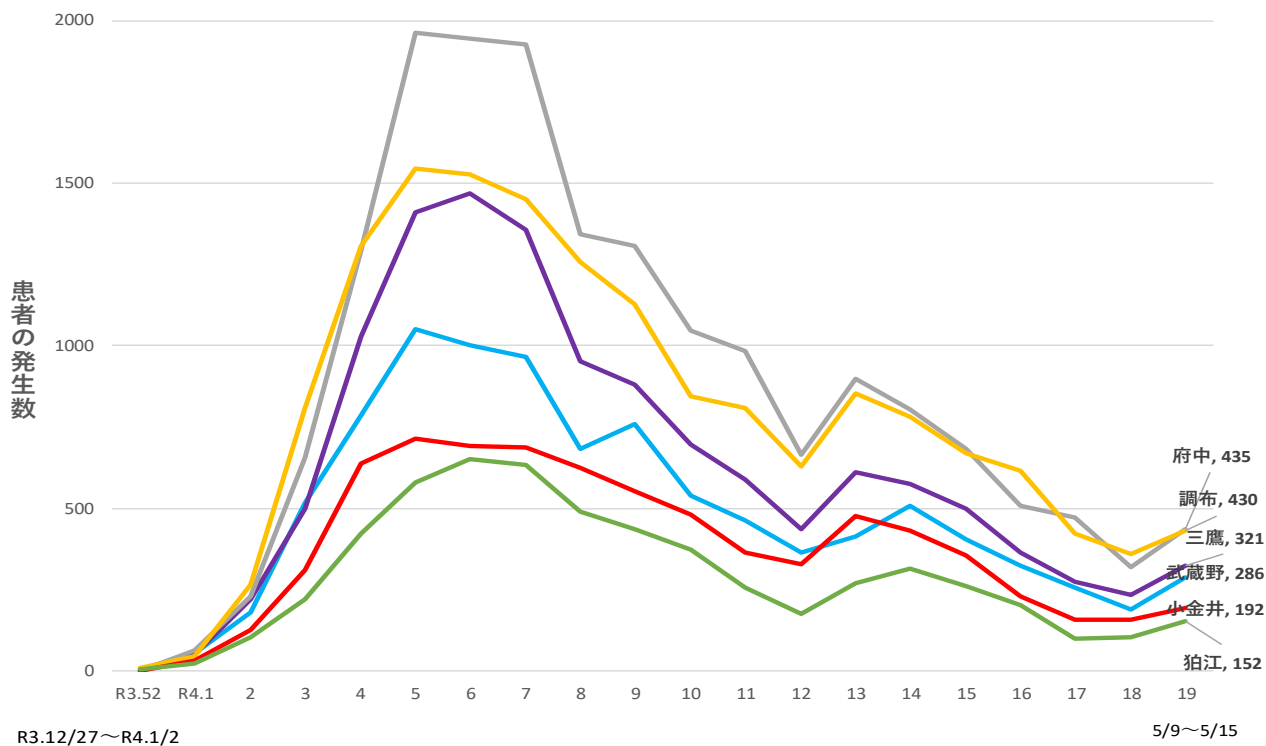
[https://www.fukushihoken.metro.tokyo.lg.jp/tamafuchu/shingata\\_corona/index.html](https://www.fukushihoken.metro.tokyo.lg.jp/tamafuchu/shingata_corona/index.html)

## 管内の集団感染の状況

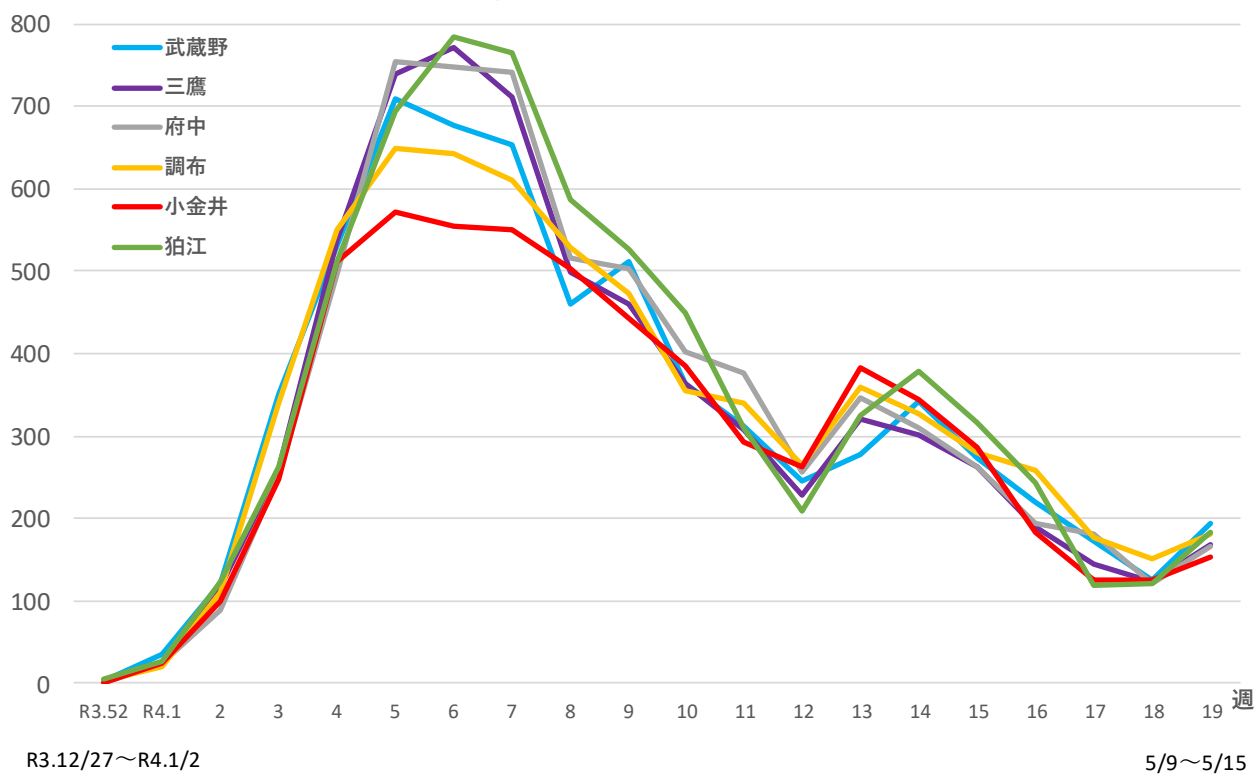
施設	疾患	今週の発生件数
学校・教育機関	-	-
児童福祉施設	COVID-19	1件
高齢者福祉施設	COVID-19	2件
障害者福祉施設	COVID-19	1件
医療機関	COVID-19	2件
その他	-	-

## 管内の新型コロナウイルス患者発生状況

### 新型コロナウイルスに関連した患者の発生数の推移 多摩府中保健所管内



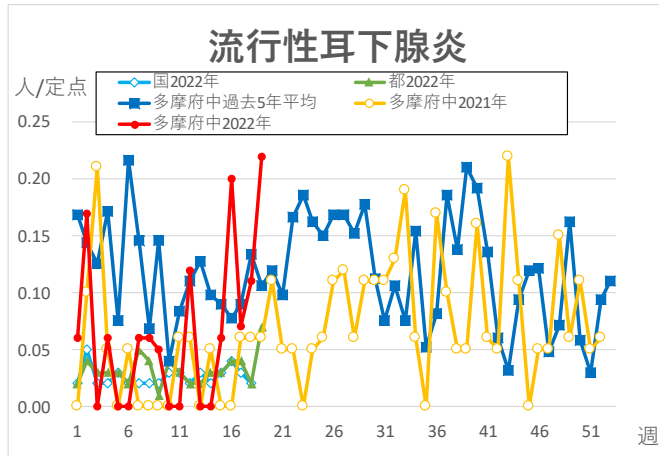
### 人口10万あたりの新型コロナウイルスに関連した患者の発生数の推移 多摩府中保健所管内



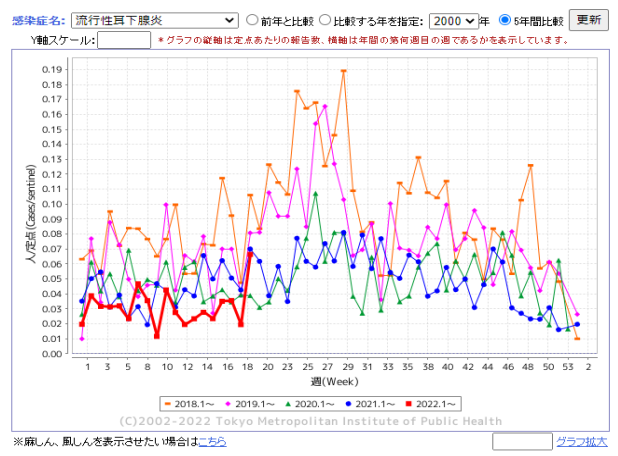
## ★注目すべき感染症★

### 流行性耳下腺炎

定点医療機関当たりの患者報告数（多摩府中）



定点医療機関当たりの患者報告数（東京都）



出典：感染症情報センターweb 感染症発生動向調査

<https://idsc.tmph.metro.tokyo.lg.jp/>

### ～流行性耳下腺炎について～

#### 流行性耳下腺炎とは

ムンプスウイルスによる感染症で、一般には「おたふく風邪」として知られています。年間通して患者の発生はありますが、冬から初夏にかけて流行します。3～6歳の小児に多い感染症ですが、他の年齢でも感染することがあります。

#### 潜伏期間について

約2～4週間程度です。

#### 感染経路について

患者の咳やくしゃみに含まれるウイルスを吸い込むことによる飛沫感染、ウイルスが付着した手で口や鼻に触れることによる接触感染があります。

#### 症状について

突然の発熱、両側、あるいは片側の耳の下のはれと痛みが起こります。2～3日以内に両側ともはれがみられ、顎の下にも広がる場合があります。通常1～2週間で軽快します。まれに無菌性髄膜炎、難聴、精巣炎などの合併症を起こすことがあります。

#### 感染拡大防止のために

有効な予防方法は予防接種です。現在、任意予防接種として1歳以上で接種することができます。また、手洗いやアルコール消毒も有効です。接触感染対策として、ドアノブ、手すりなどの共用の場所やおもちゃの消毒も大切です。

多摩府中保健所では、施設内研修にご活用いただくために手洗いキット、DVDの貸出しをしています。貸出をご希望の方は、多摩府中保健所 感染症対策担当までご連絡ください。  
[手洗いキットの貸し出しについて \(PDF\)](#)



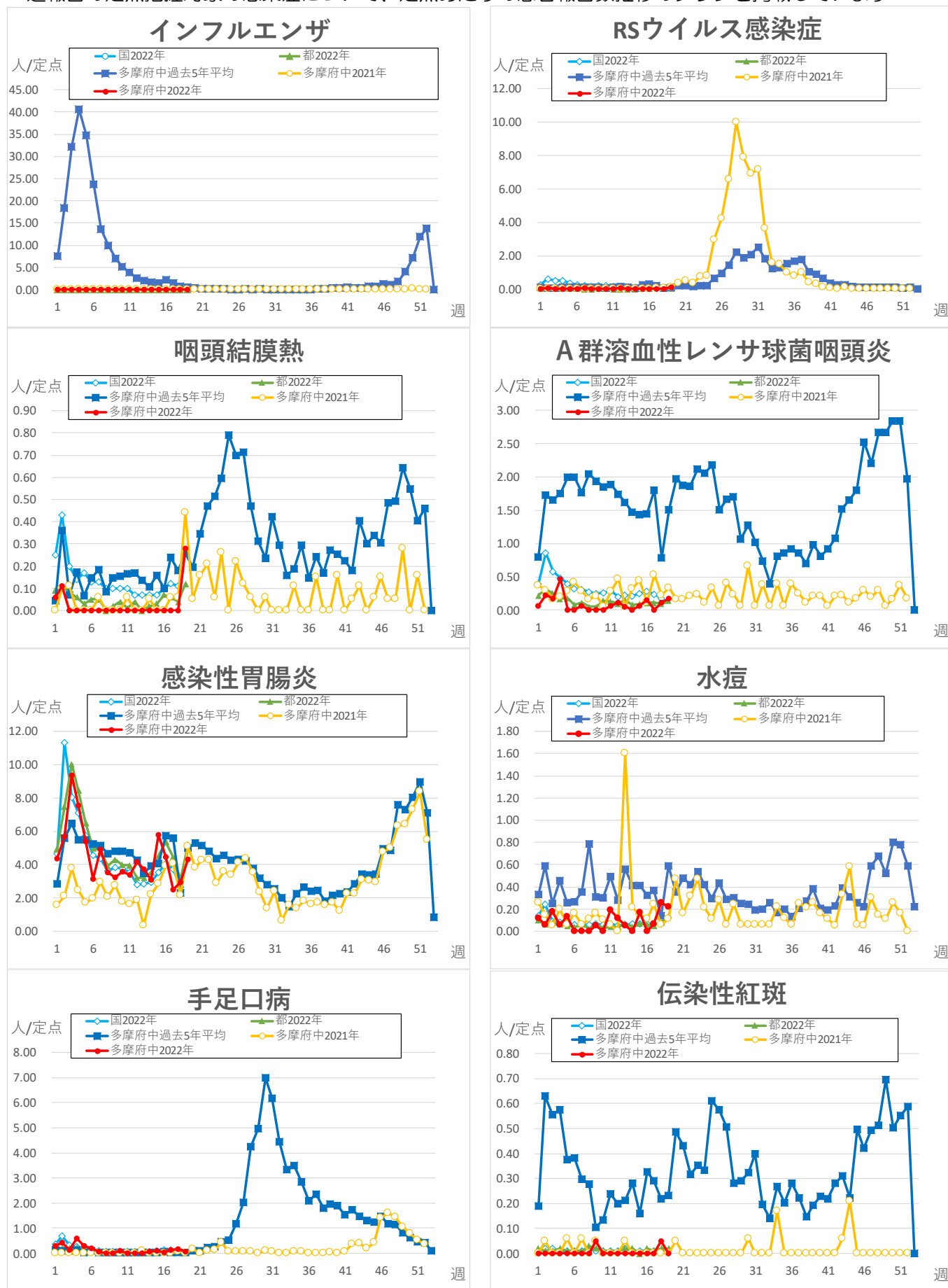
出典：厚生労働省 分かりやすい感染症 Q&A <https://www.mhlw.go.jp/bunya/kenkou/kekaku-kansenshou16/O1.html>

東京都感染症情報センター <https://idsc.tmph.metro.tokyo.lg.jp/diseases/mumps/>

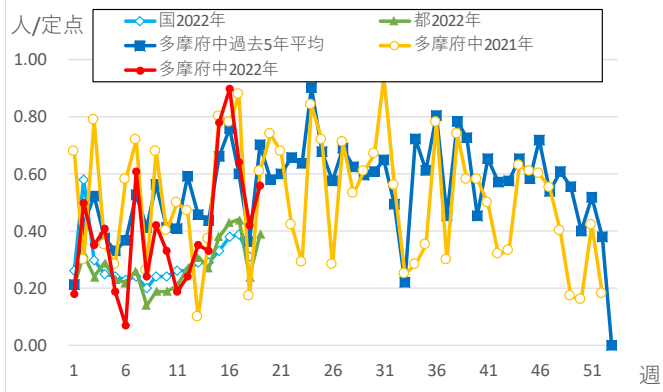
東京都感染症マニュアル 2018 [https://www.fukushihoken.metro.tokyo.lg.jp/iryo/kansen/kansen-manual\\_2018.html](https://www.fukushihoken.metro.tokyo.lg.jp/iryo/kansen/kansen-manual_2018.html)

## 定点把握対象疾患・定点医療機関当たりの報告数

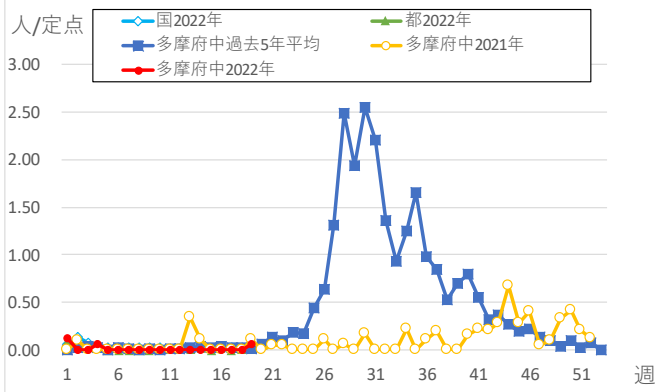
・週報告の定点把握対象の感染症について、定点あたりの患者報告数推移のグラフを掲載しています



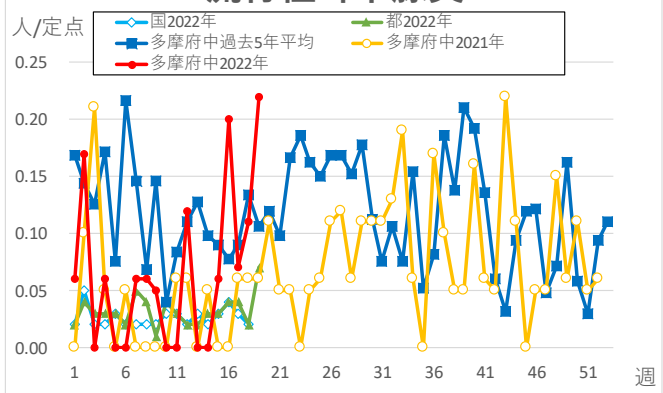
### 突発性発しん



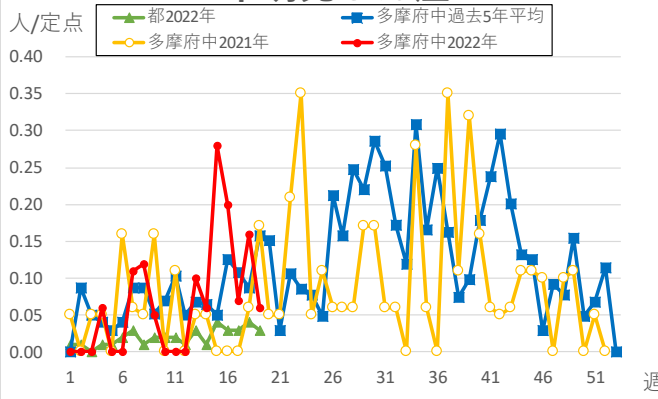
### ヘルパンギーナ



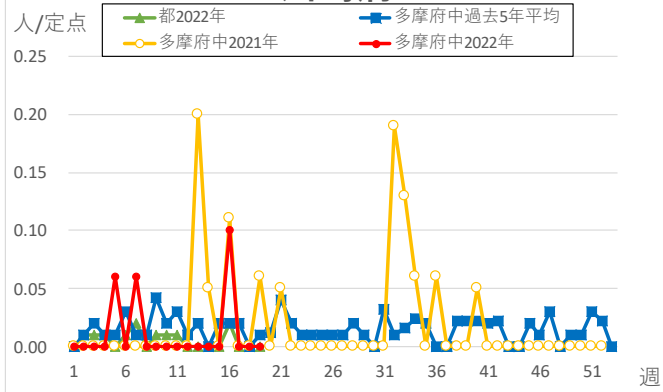
### 流行性耳下腺炎



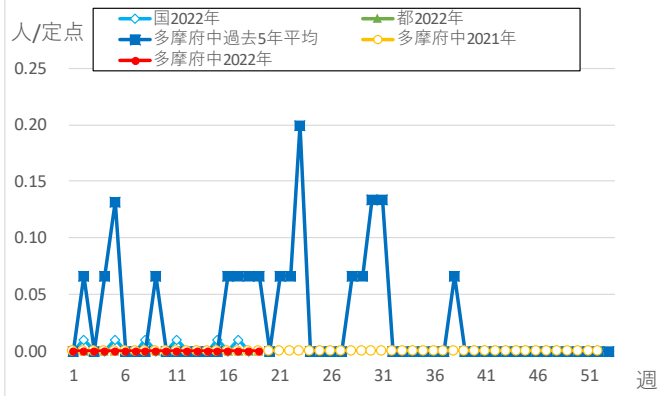
### 不明発しん症



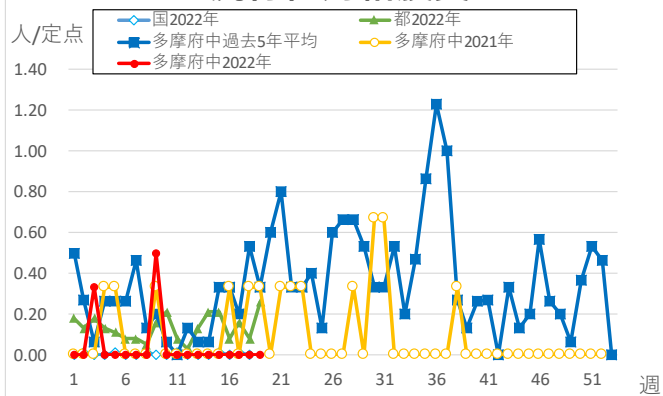
### 川崎病



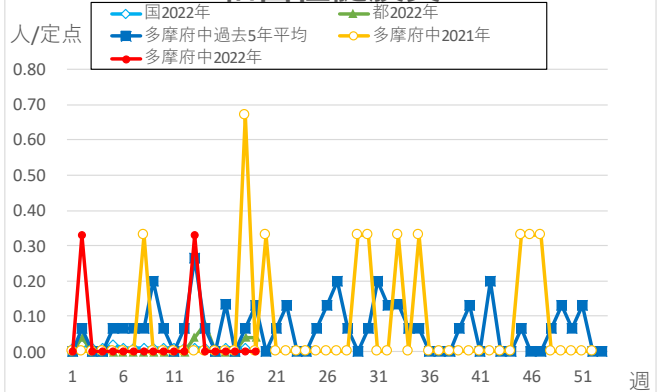
### 急性出血性結膜炎

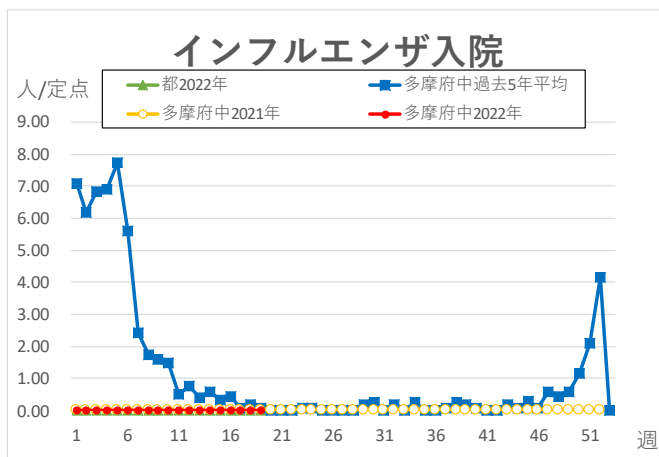
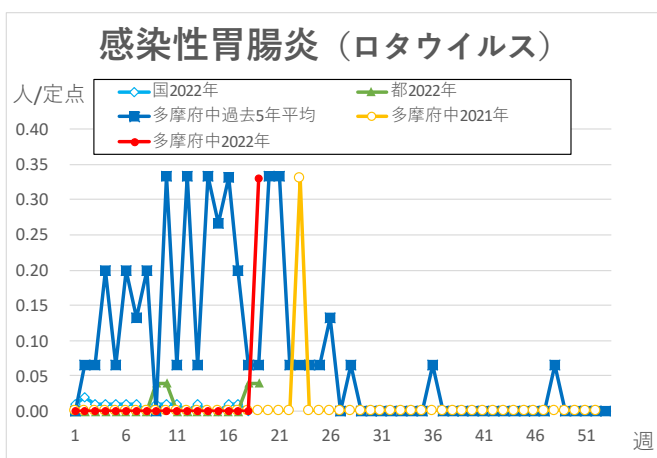
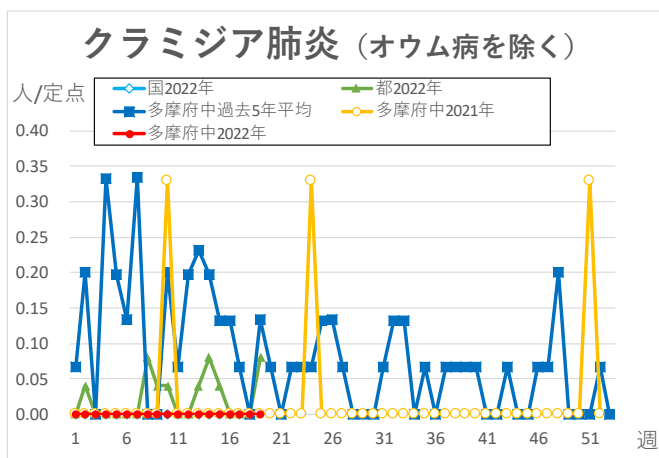
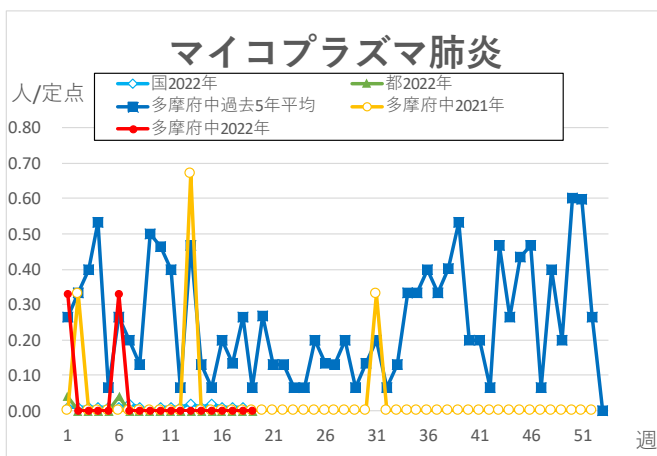
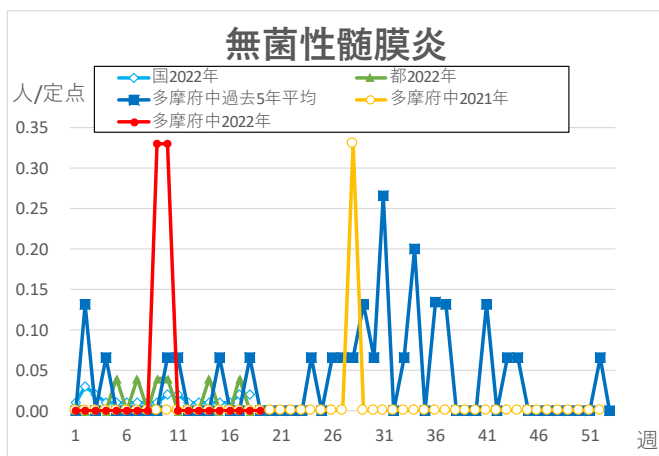


### 流行性角結膜炎



### 細菌性髄膜炎





※本グラフは感染症の発生動向の概要をお伝えするため、下の出典の最新週のデータを追加して作成しています。  
過去のデータの修正は反映されておりませんので、より正確なデータについては出典元をご覧ください。  
国のデータは1週間遅れで掲載しております。

<出典>東京都、多摩府中のデータ：東京都感染症情報センター <https://idsc.tmph.metro.tokyo.lg.jp/>より WEB 感染症発生動向調査  
国のデータ：国立感染症研究所 <https://www.niid.go.jp/niid/ja/idwr.html>

多摩府中保健所 保健対策課  
感染症対策担当  
Tel : 042 (362) 2334 (代表)

**🔍 検索 多摩府中 感染症週報**