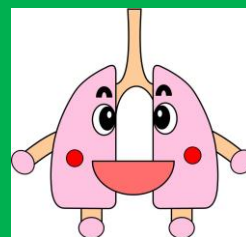


多摩府中保健所感染症週報

令和4年第14週（4月4日～4月10日）



肺えもん

今週の傾向

- ★ 新型コロナウイルスに関連した患者の発生数は多摩府中保健所管内で3407人（前週比約0.97倍）でほぼ横ばいで推移しています。
- ★ 定点把握対象疾患全般で、定点医療機関あたり報告数が例年並み以下の値となっています。

新型コロナウイルス感染症（COVID-19）について

最新の情報は、以下のページをご覧ください。

- ◆ 東京都ホームページ
 - 「東京都新型コロナウイルス感染症対策サイト」
<https://stopcovid19.metro.tokyo.lg.jp/>
- ◆ 厚生労働省ホームページ
 - 「国内の発生状況など」
<https://www.mhlw.go.jp/stf/covid-19/kokunainohasseijoukyou.html>

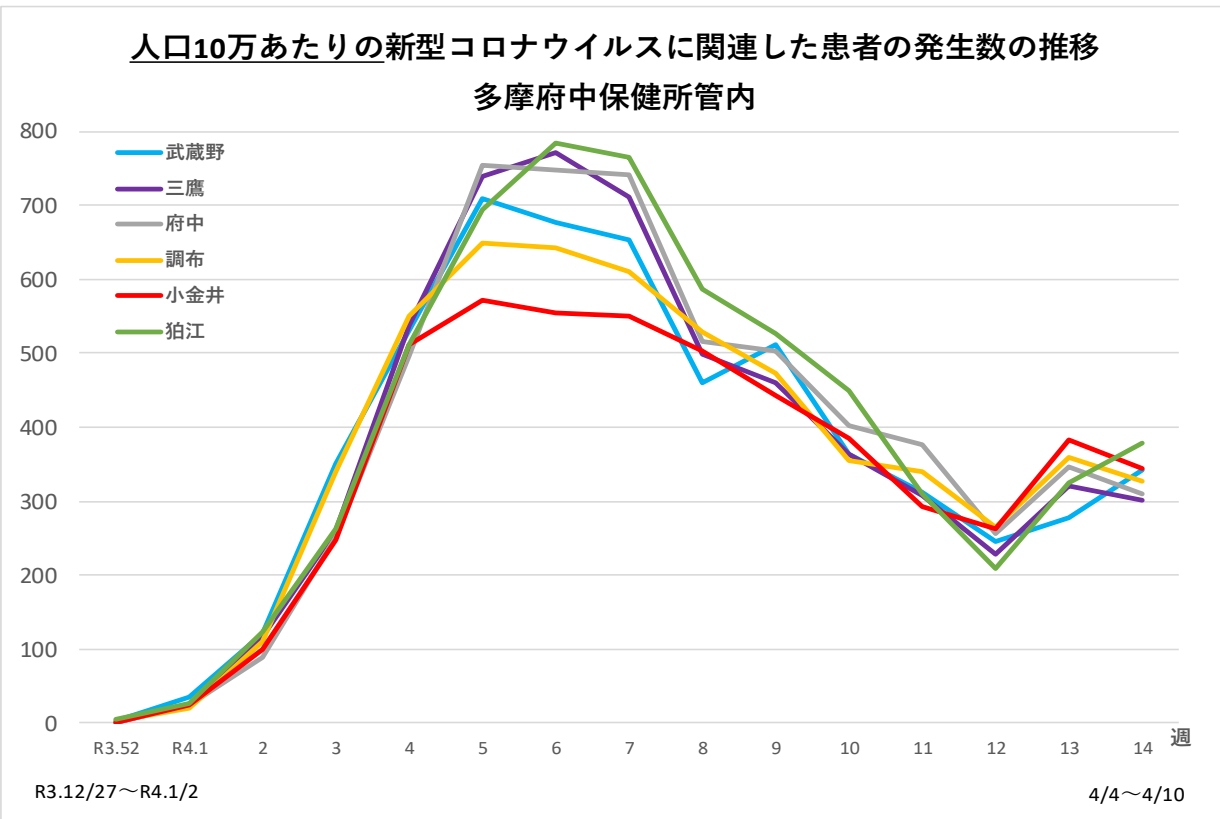
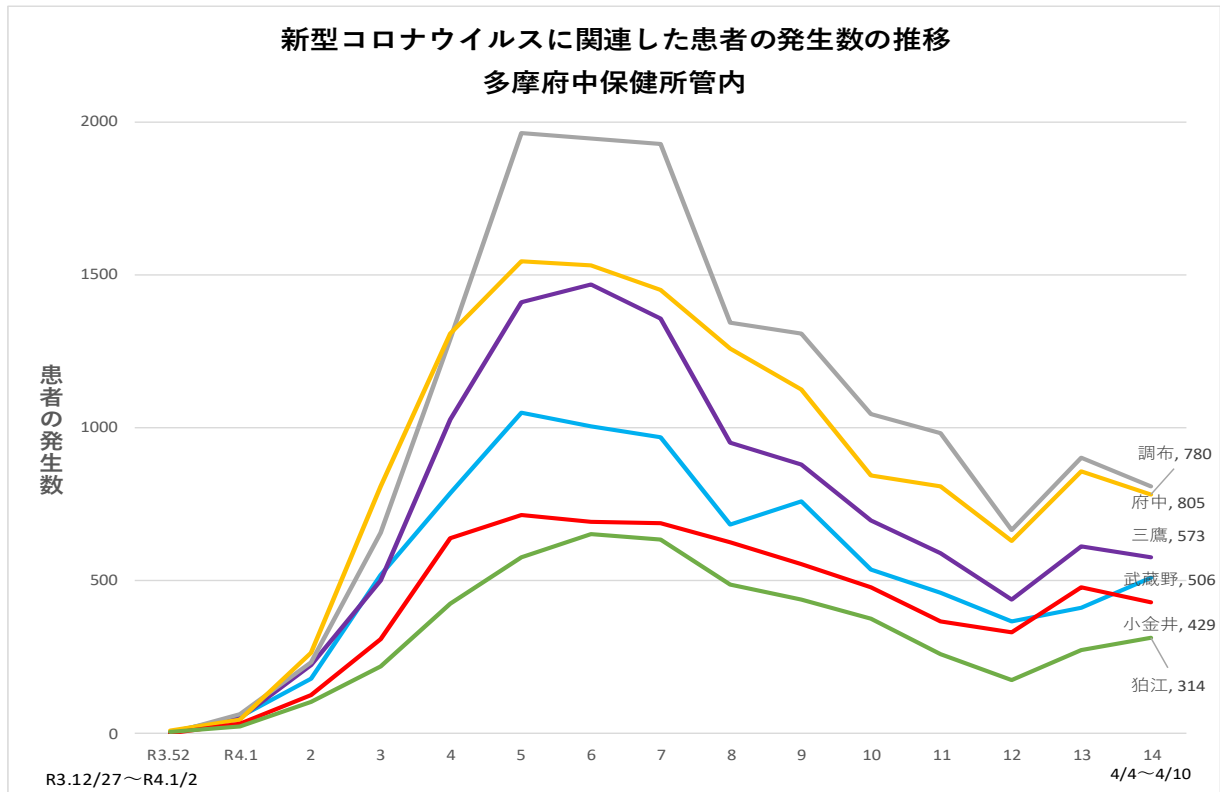
インフルエンザと同様に、マスク着用などの咳エチケット、手洗いやアルコール消毒などの予防対策を行いましょう。感染対策等の詳細は当保健所ホームページをご覧ください。

- ◆ 多摩府中保健所ホームページ
 - 「新型コロナウイルス感染症に関すること」
https://www.fukushihoken.metro.tokyo.lg.jp/tamafuchu/shingata_corona/index.html

管内の集団感染の状況

| 施設 | 疾患 | 今週の発生件数 |
|---------|----------|---------|
| 学校・教育機関 | - | - |
| 児童福祉施設 | COVID-19 | 1件 |
| 高齢者福祉施設 | COVID-19 | 5件 |
| 障害者福祉施設 | COVID-19 | 1件 |
| 医療機関 | COVID-19 | 1件 |
| その他 | COVID-19 | 1件 |

★注目すべき感染症★
新型コロナウイルス感染症



データ出典：東京都福祉保健局 報道発表 <https://www.fukushihoken.metro.tokyo.lg.jp/hodo/index.html> より

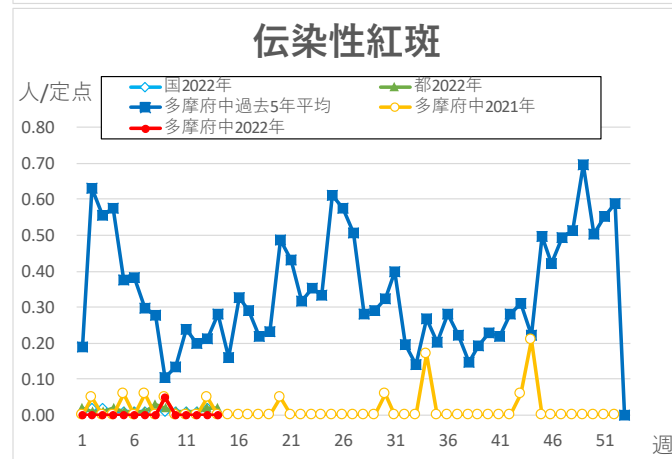
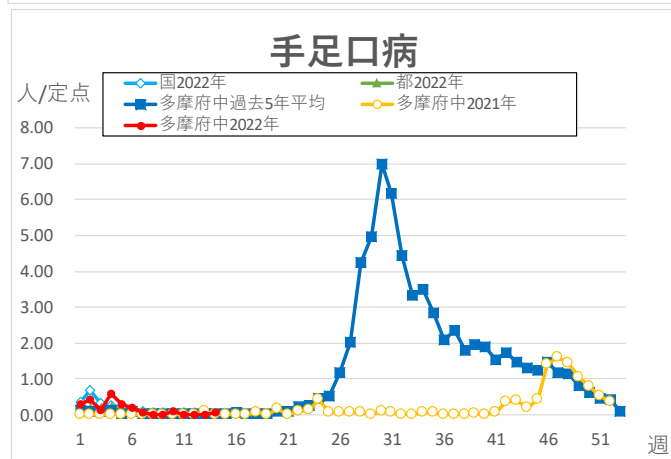
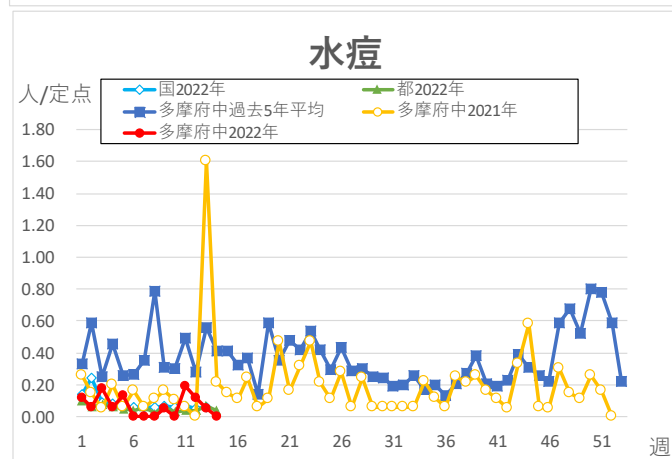
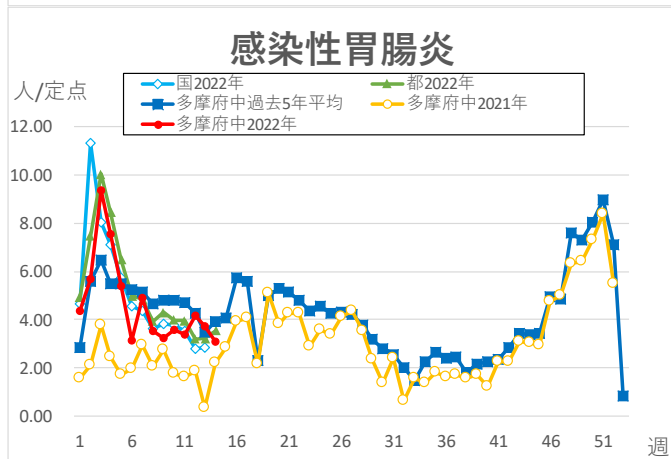
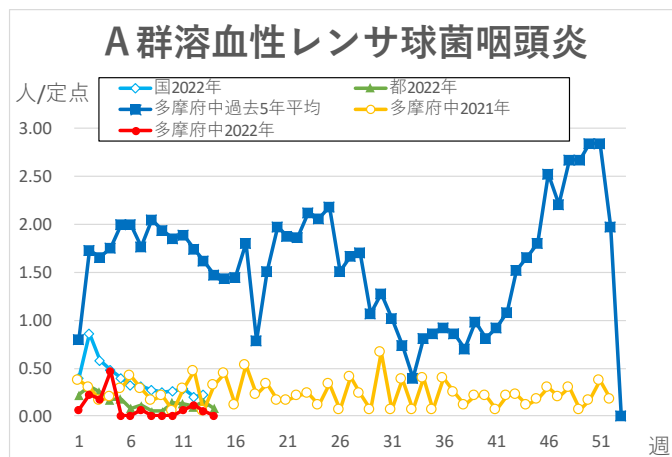
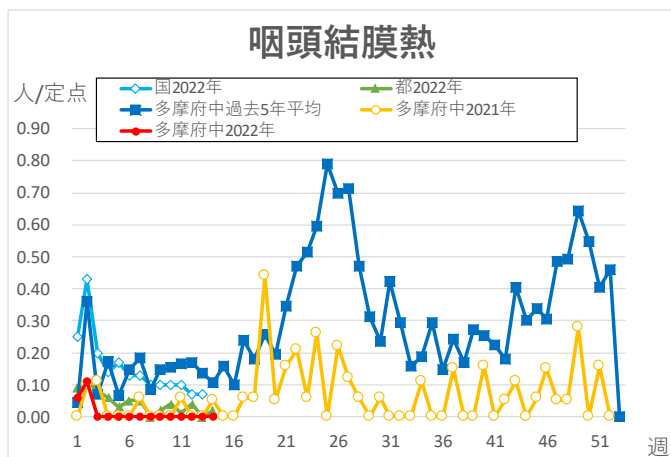
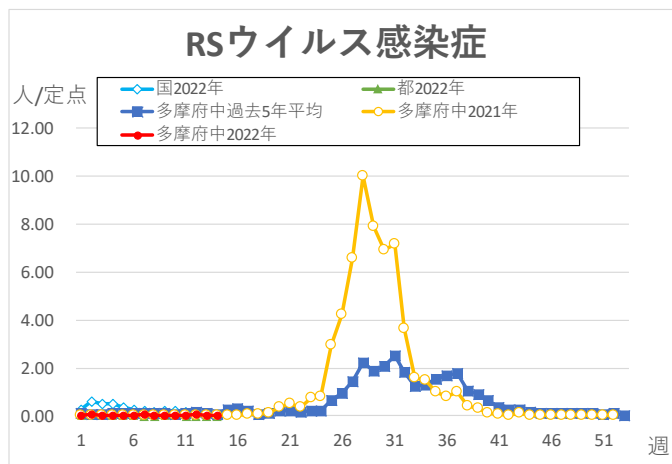
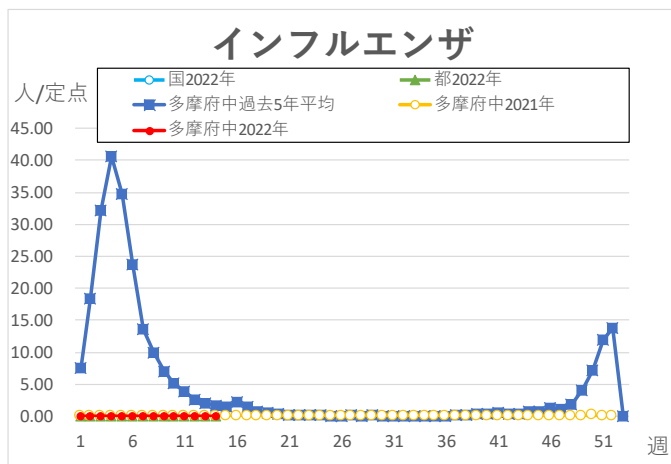
新型コロナウイルスに関連した患者の発生について

*当該週の患者発生数 = 当該週末日の患者累計数 - 前週末日の患者累計数 で算出しております。

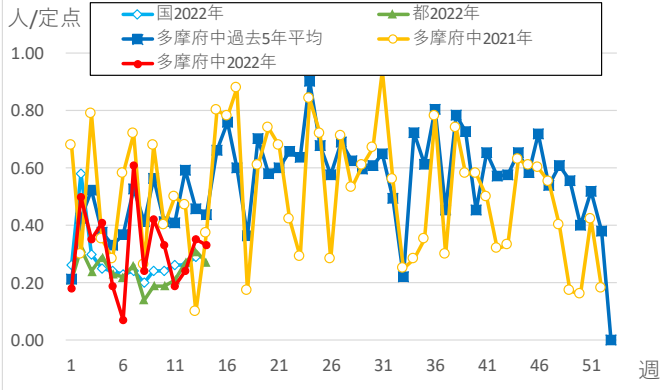
*各市の人口は令和4年1月1日現在の人口を使用（データ出典は各市のホームページ、令和4年2月8日検索）

定点把握対象疾患・定点医療機関当たりの報告数

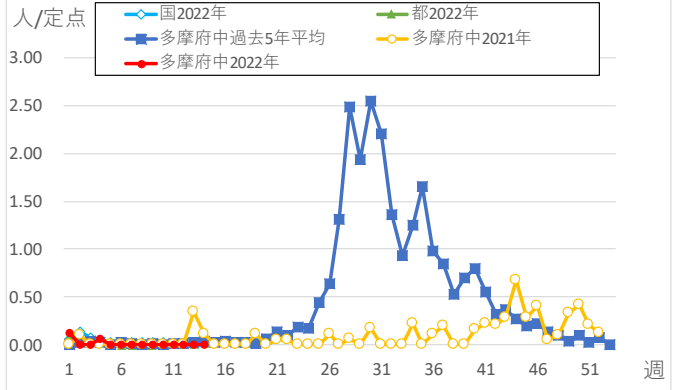
・週報告の定点把握対象の感染症について、定点あたりの患者報告数推移のグラフを掲載しています。



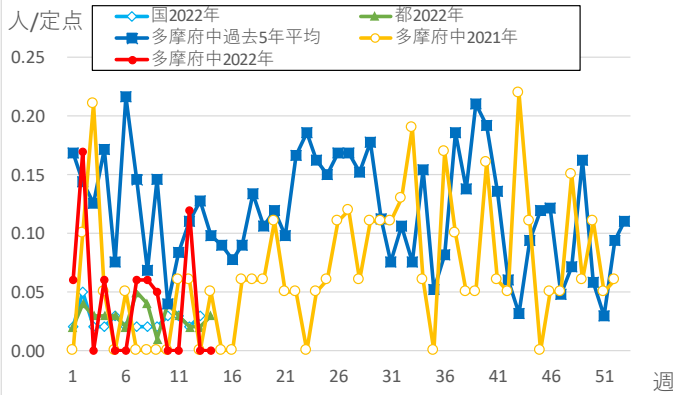
突発性発しん



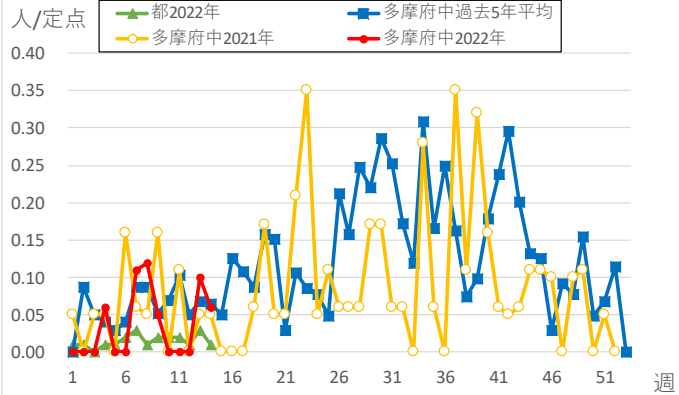
ヘルパンギーナ



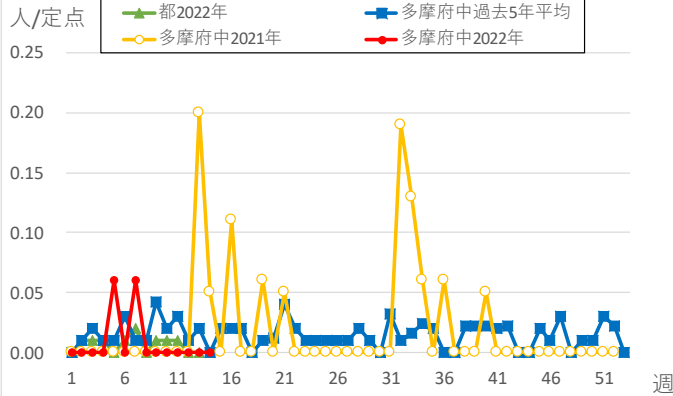
流行性耳下腺炎



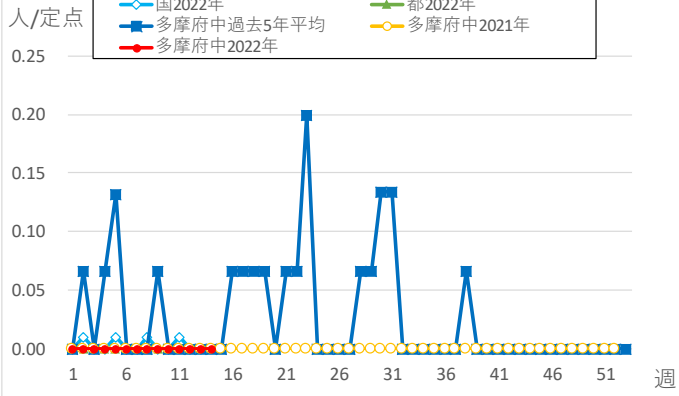
不明発しん症



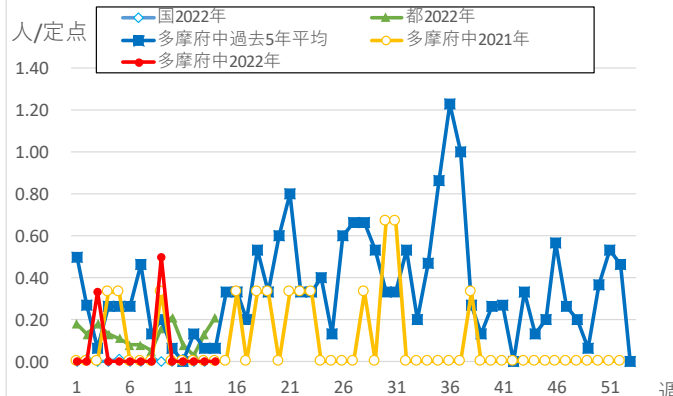
川崎病



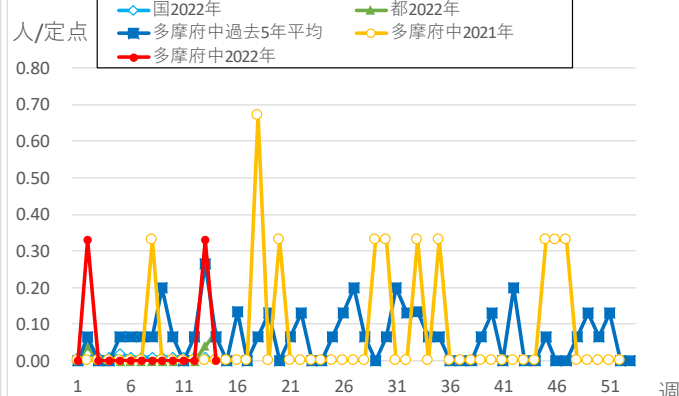
急性出血性結膜炎

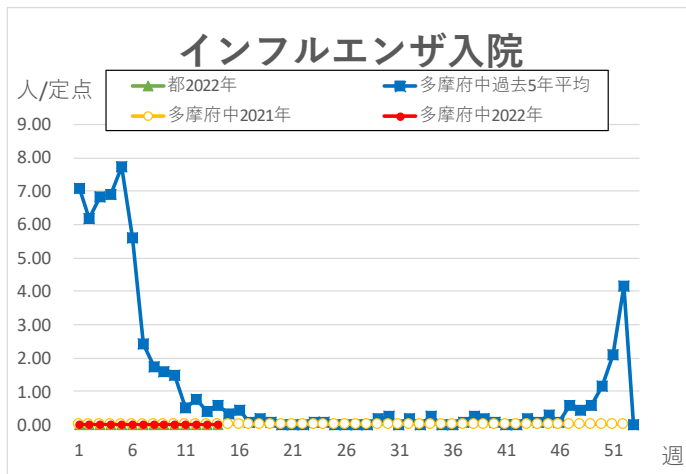
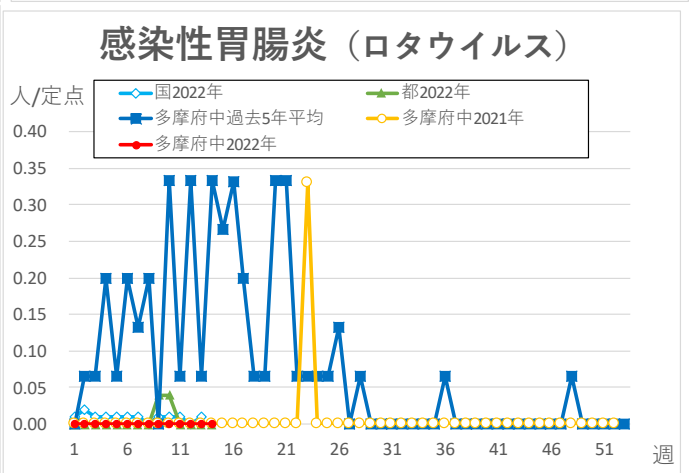
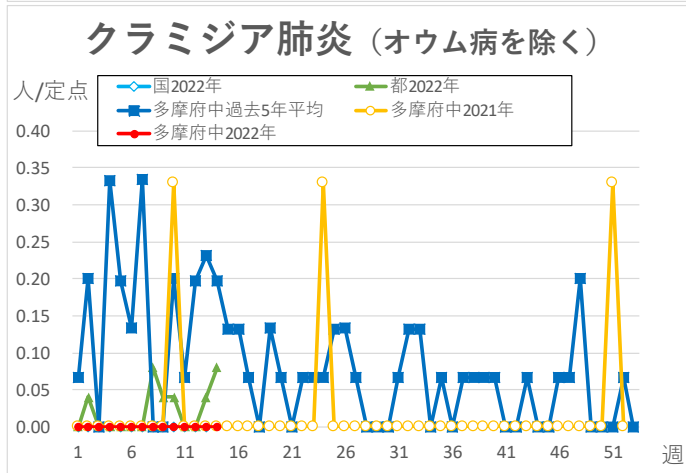
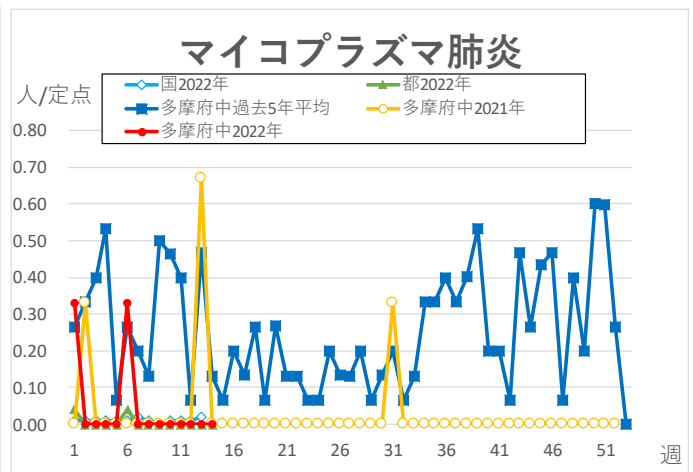
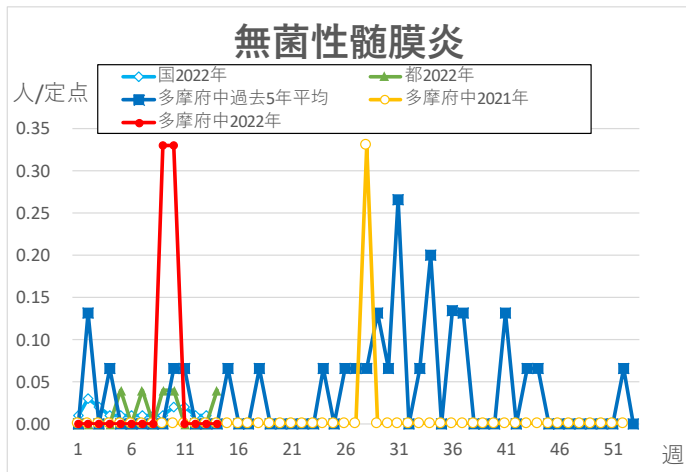


流行性角結膜炎



細菌性髄膜炎





※本グラフは感染症の発生動向の概要をお伝えするため、下の出典の最新週のデータを追加して作成しています。
過去のデータの修正は反映されておりませんので、より正確なデータについては出典元をご覧ください。
国のデータは1週間遅れで掲載しております。

＜出典＞東京都、多摩府中のデータ：東京都感染症情報センター <https://idsc.tmph.metro.tokyo.lg.jp/>より WEB 感染症発生動向調査
国のデータ：国立感染症研究所 <https://www.niid.go.jp/niid/ja/idwr.html>

多摩府中保健所 保健対策課
感染症対策担当
Tel : 042 (362) 2334 (代表)

🔍 検索 多摩府中 感染症週報