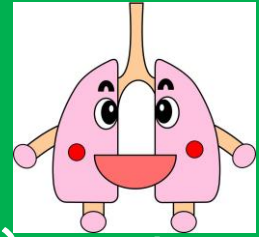


# 多摩府中保健所感染症週報

令和3年第50週（12月13日～12月19日）



肺えもん

## 今週の傾向

★ 感染性胃腸炎の定点医療機関あたり報告数は増加が続いています。

## 新型コロナウイルス感染症（COVID-19）について

最新の情報は、以下のページをご覧ください。

◆ 東京都ホームページ

➢ 「東京都新型コロナウイルス感染症対策サイト」

<https://stopcovid19.metro.tokyo.lg.jp/>

◆ 厚生労働省ホームページ

➢ 「国内の発生状況など」

<https://www.mhlw.go.jp/stf/covid-19/kokunainohasseijoukyou.html>

インフルエンザと同様に、マスク着用などの咳エチケット、手洗いやアルコール消毒などの予防対策を行いましょう。感染対策等の詳細は当保健所ホームページをご覧ください。

◆ 多摩府中保健所ホームページ

➢ 「新型コロナウイルス感染症に関すること」

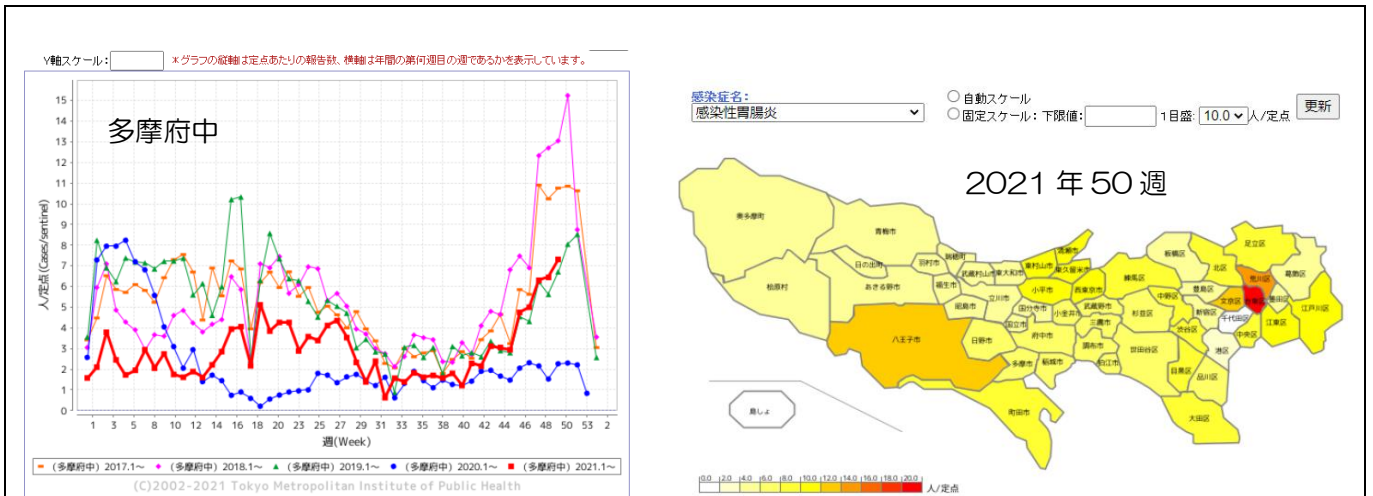
[https://www.fukushihoken.metro.tokyo.lg.jp/tamafuchu/shingata\\_corona/index.html](https://www.fukushihoken.metro.tokyo.lg.jp/tamafuchu/shingata_corona/index.html)

## 管内の集団感染の状況

施設	疾患	今週の発生件数
学校・教育機関	-	-
児童福祉施設	感染性胃腸炎	4件
高齢者福祉施設	-	-
障害者福祉施設	-	-
医療機関	-	-

## ★注目すべき感染症★

### 感染性胃腸炎



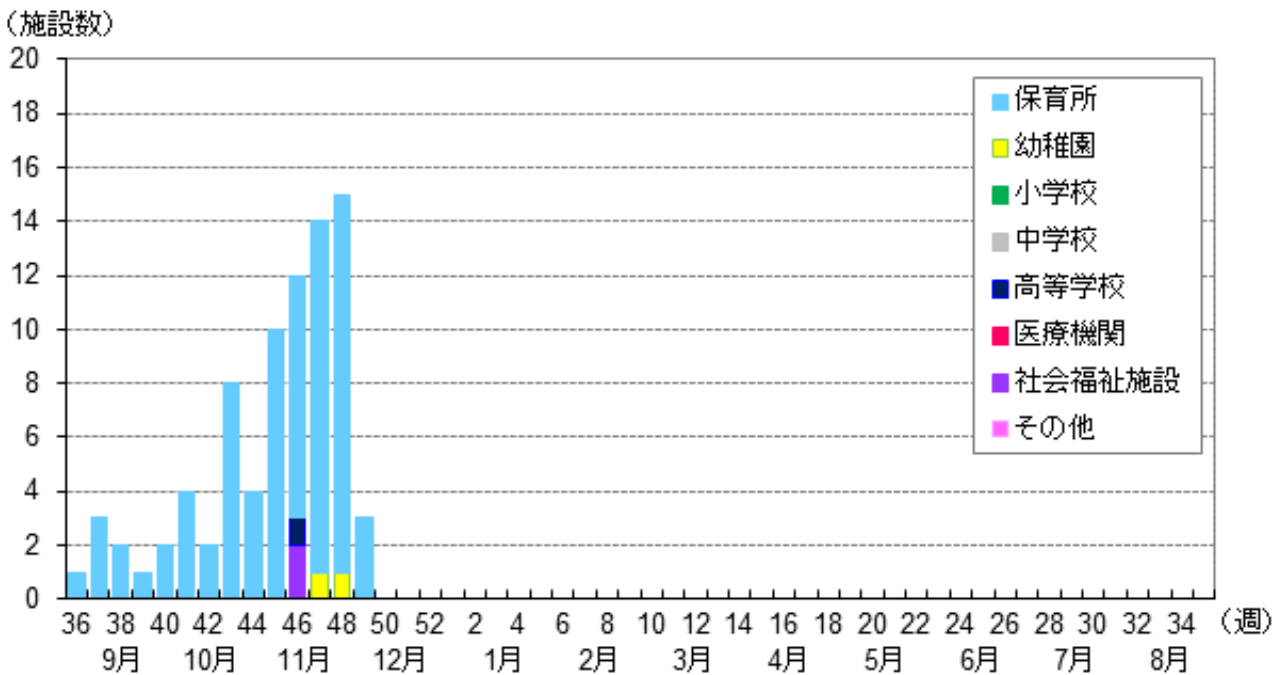
出典：東京都感染症情報センター 「WEB 感染症発生動向調査」

<https://survey.tokyo-eiken.go.jp/epidinfo/epimenu.do>

### 感染性胃腸炎の集団発生事例報告数

保健所に報告があった感染性胃腸炎事例のうち、同一施設で10人以上の患者が発生し、かつ病原体が検査で確認された事例の件数（食中毒と判断された事例を除く）のグラフです。

#### 2021-2022年シーズンの施設別発生状況

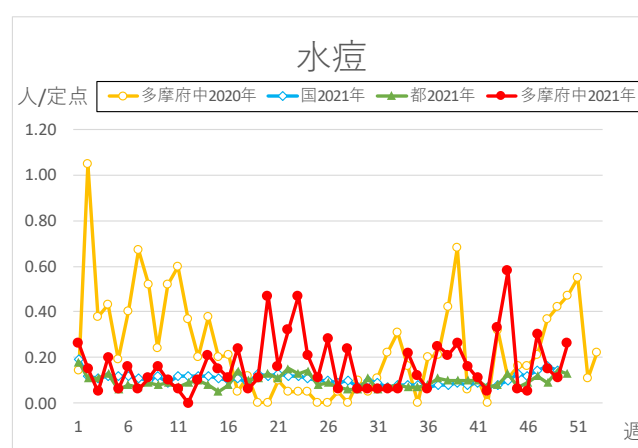
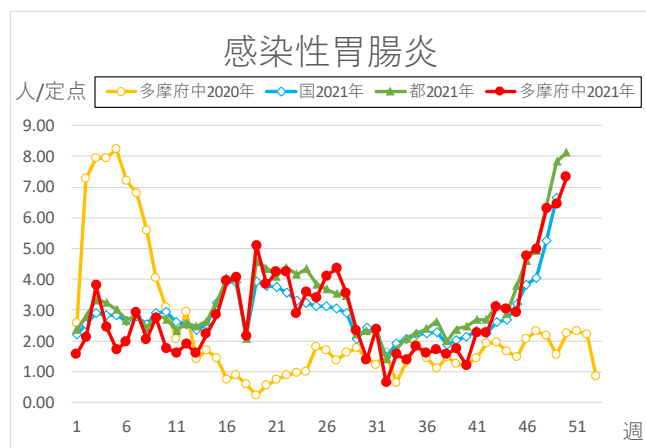
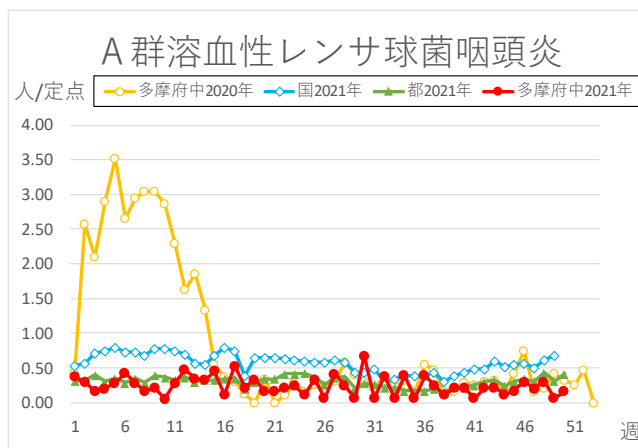
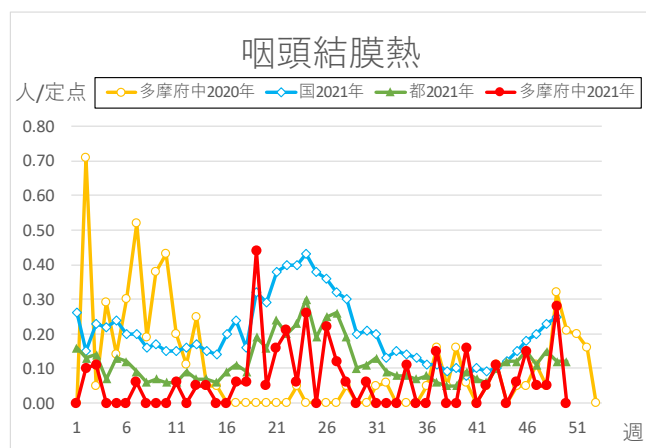
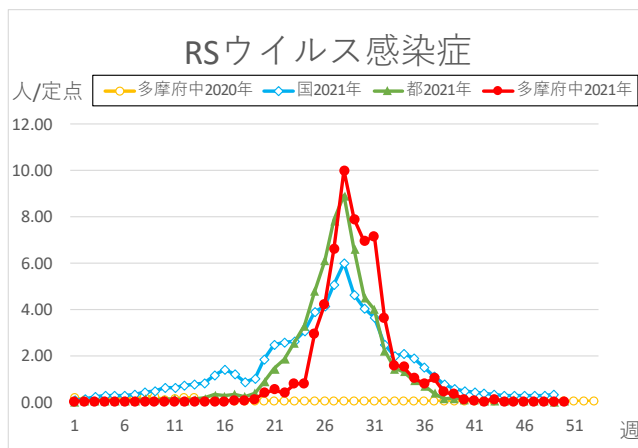
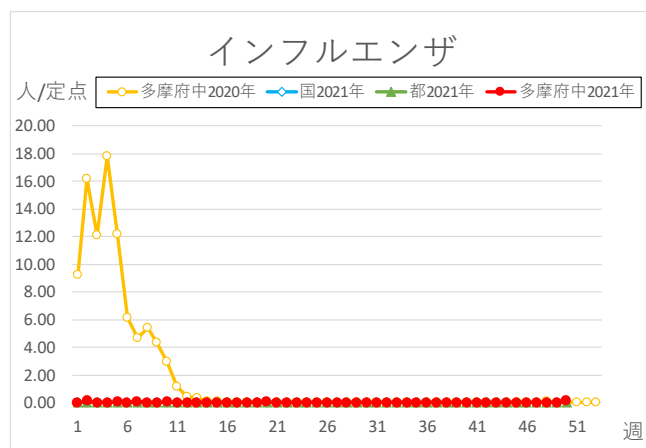


出典：東京都感染症情報センター 感染性胃腸炎の流行状況（東京都 2021-2022年シーズン）

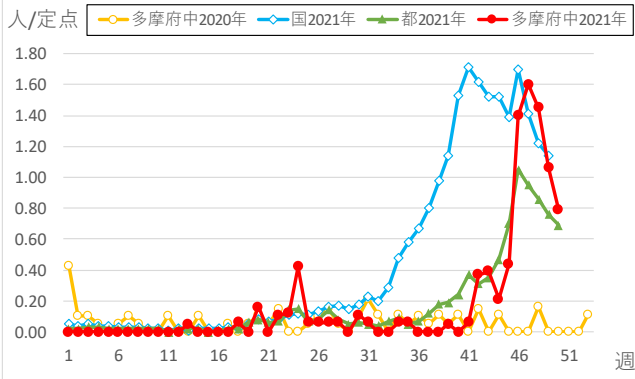
<http://idsc.tokyo-eiken.go.jp/diseases/gastro/gastro/>

## 定点把握対象疾患・定点医療機関当たりの報告数

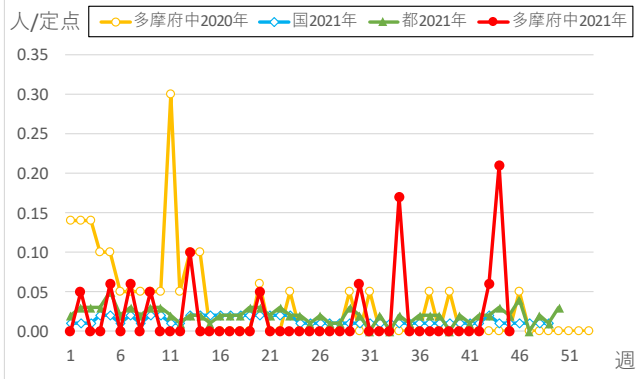
・週報告の定点把握対象の感染症について、定点あたりの患者報告数推移のグラフを掲載しています。



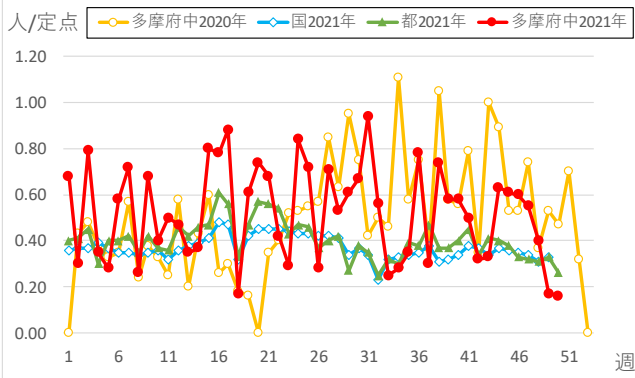
### 手足口病



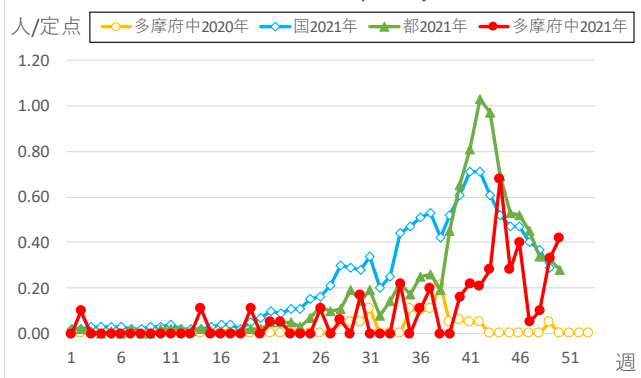
### 伝染性紅斑



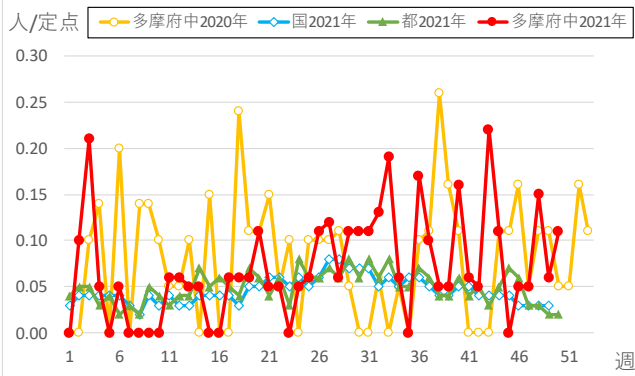
### 突発性発しん



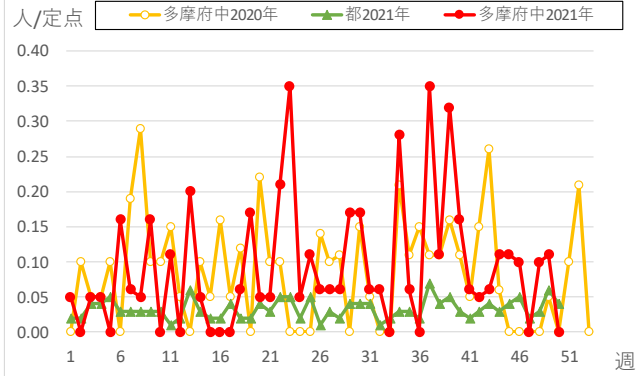
### ヘルパンギーナ



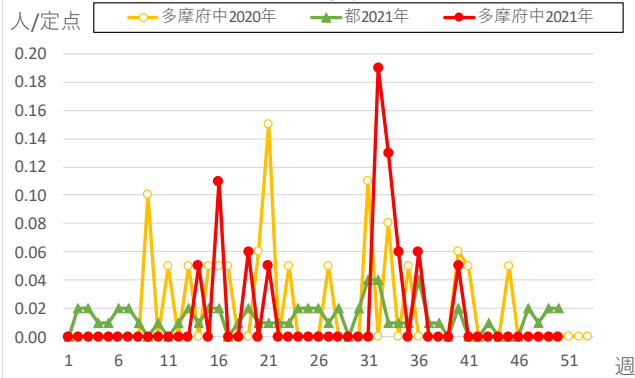
### 流行性耳下腺炎



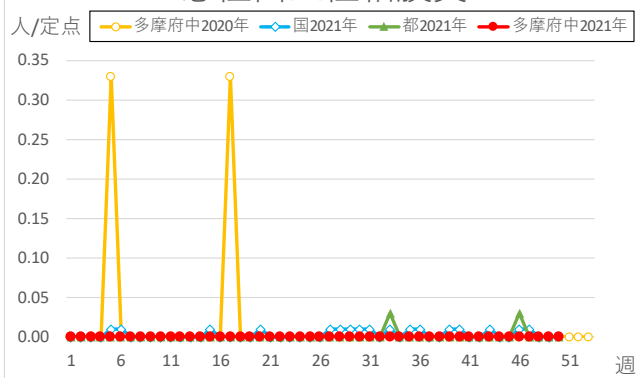
### 不明発しん症

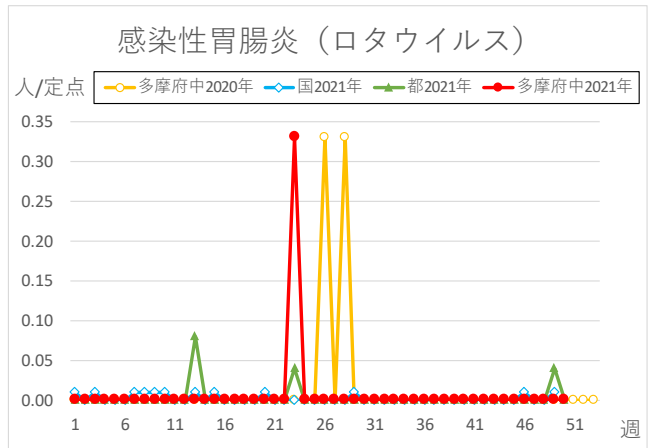
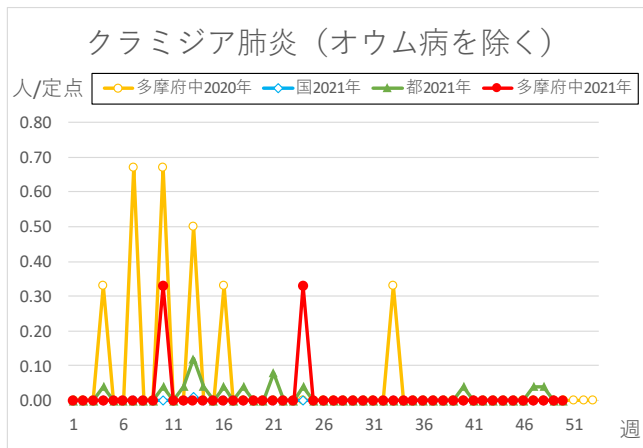
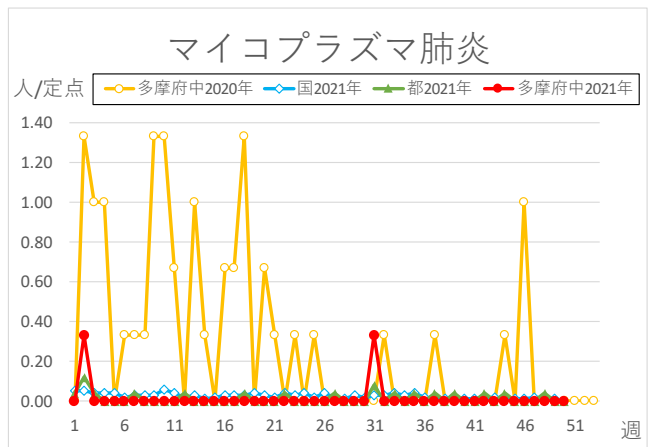
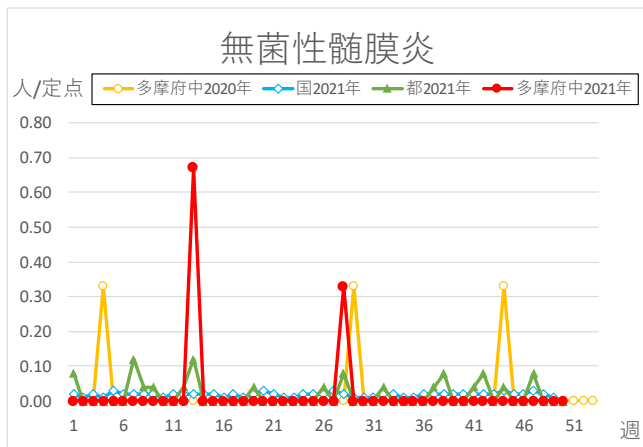
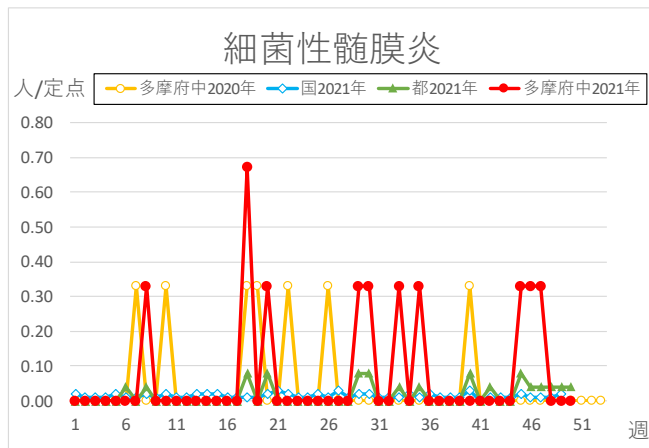
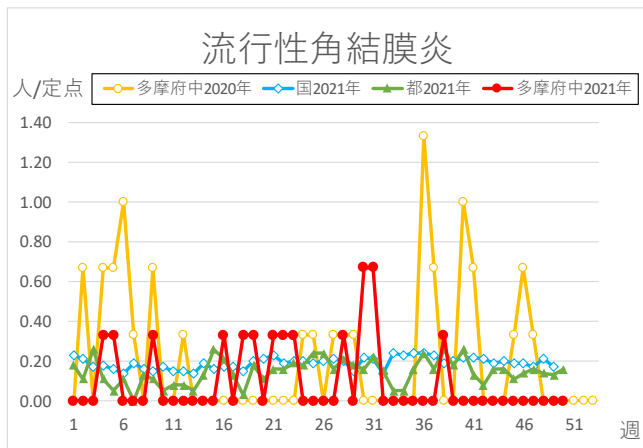


### 川崎病



### 急性出血性結膜炎





※本グラフは感染症の発生動向の概要をお伝えするため、下の出典の最新週のデータを追加して作成しています。  
過去のデータの修正は反映されておりませんので、より正確なデータについては出典元をご覧ください。

<出典>

- 東京都、多摩府中のデータ：東京都感染症情報センター <http://idsc.tokyo-eiken.go.jp/> より WEB 感染症発生動向調査
- 国のデータ：国立感染症研究所 <https://www.niid.go.jp/niid/ja/idwr.html>

多摩府中保健所 保健対策課  
感染症対策担当

Tel : 042 (362) 2334 (代表)

🔍 検索 多摩府中 感染症週報