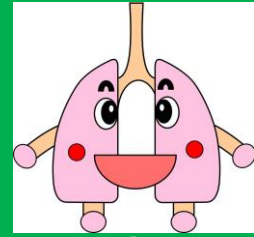


多摩府中保健所感染症週報

令和3年第48週（11月29日～12月5日）



肺えもん

今週の傾向

- ★ 感染性胃腸炎の定点医療機関あたり報告数は増加が続いています。
- ★ 手足口病の定点医療機関あたり報告数は減少に転じました。

新型コロナウイルス感染症（COVID-19）について

最新の情報は、以下のページをご覧ください。

- ◆ 東京都ホームページ
 - 「東京都新型コロナウイルス感染症対策サイト」
<https://stopcovid19.metro.tokyo.lg.jp/>
- ◆ 厚生労働省ホームページ
 - 「国内の発生状況など」
https://www.mhlw.go.jp/stf/covid-19/kokunainohasseijoukyou.html#h2_1

インフルエンザと同様に、マスク着用などの咳エチケット、手洗いやアルコール消毒などの予防対策を行いましょう。感染対策等の詳細は当保健所ホームページをご覧ください。

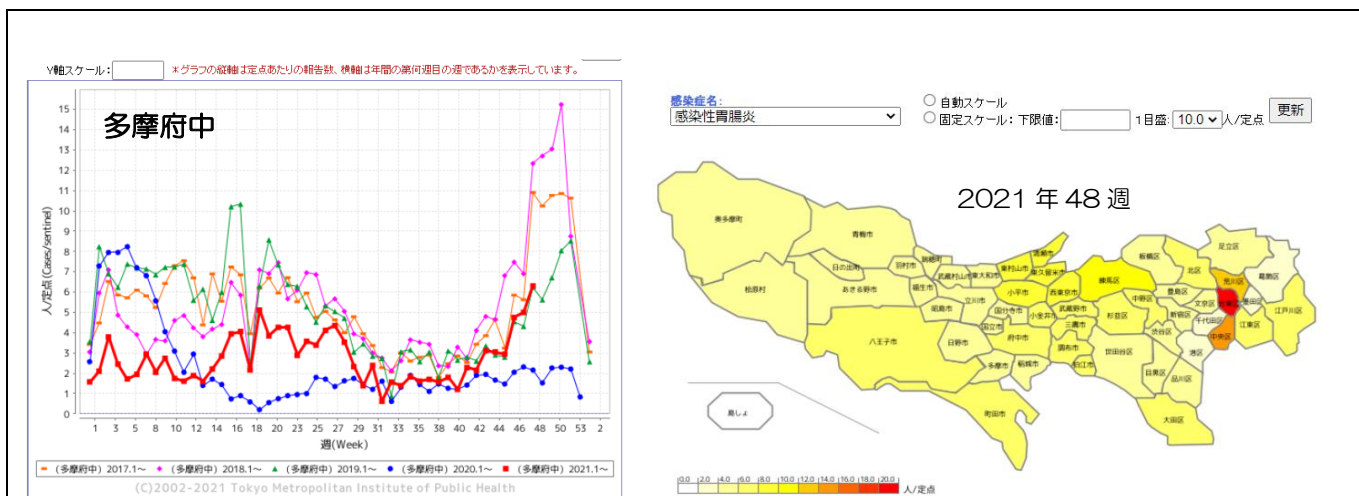
- ◆ 多摩府中保健所ホームページ
 - 「新型コロナウイルス感染症に関すること」
https://www.fukushihoken.metro.tokyo.lg.jp/tamafuchu/shingata_corona/index.html

管内の集団感染の状況

| 施設 | 疾患 | 今週の発生件数 |
|---------|------|---------|
| 学校・教育機関 | - | - |
| 児童福祉施設 | 手足口病 | 3件 |
| 高齢者福祉施設 | - | - |
| 障害者福祉施設 | - | - |
| 医療機関 | - | - |

★注目すべき感染症★

感染性胃腸炎

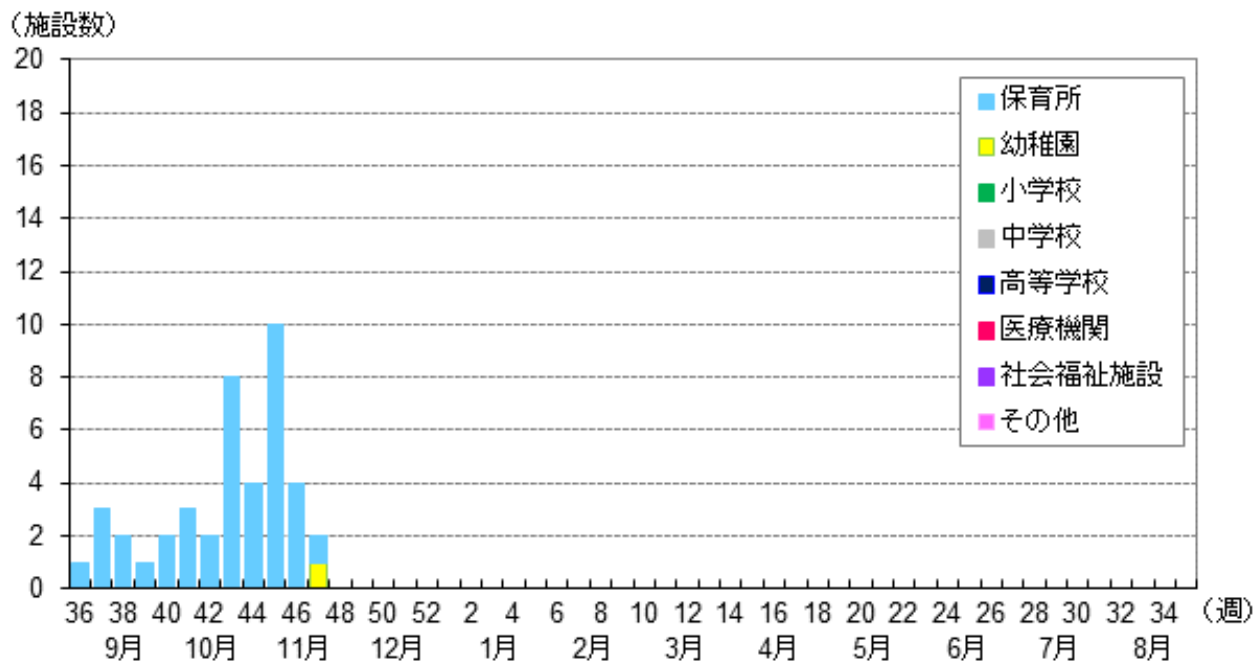


出典：東京都感染症情報センター 「WEB 感染症発生動向調査」 <https://survey.tokyo-eiken.go.jp/epidinfo/epimenu.do>

感染性胃腸炎の集団発生事例報告数

保健所に報告があった感染性胃腸炎事例のうち、同一施設で10人以上の患者が発生し、かつ病原体が検査で確認された事例の件数（食中毒と判断された事例を除く）のグラフです。

2021-2022年シーズンの施設別発生状況

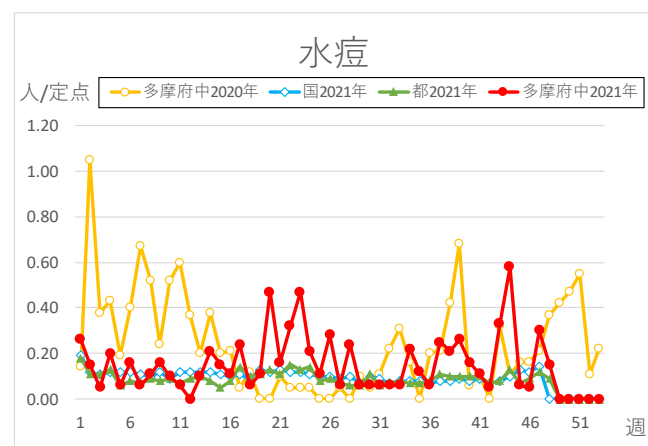
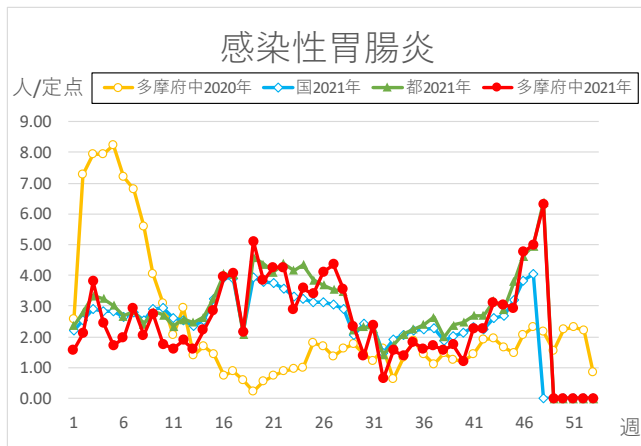
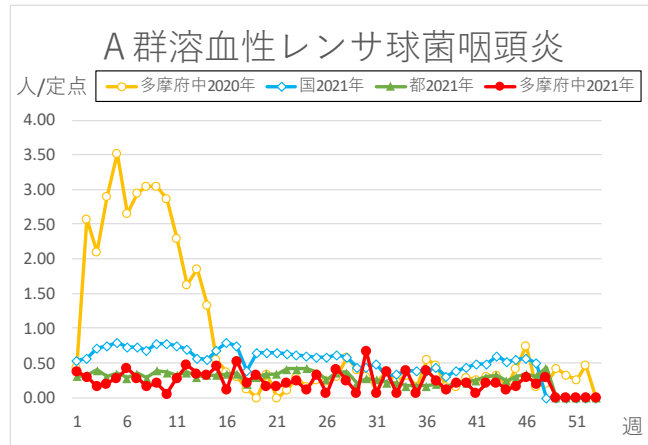
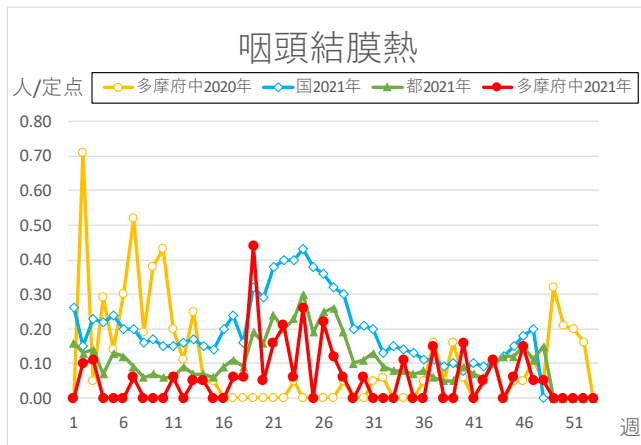
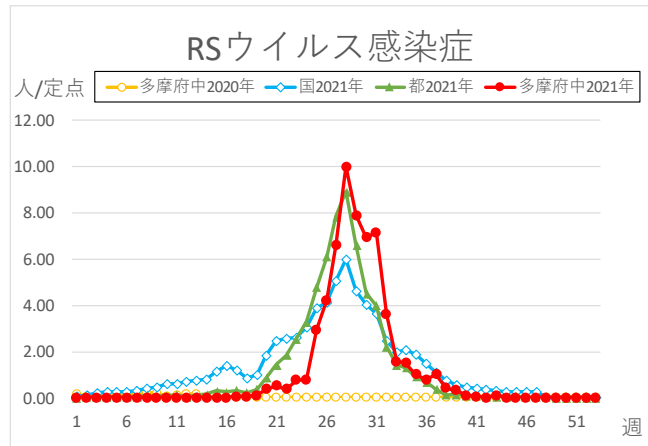
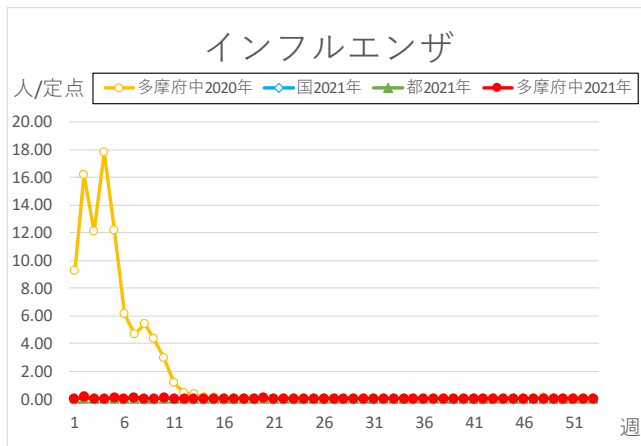


出典：東京都感染症情報センター 感染性胃腸炎の流行状況（東京都 2021-2022年シーズン）

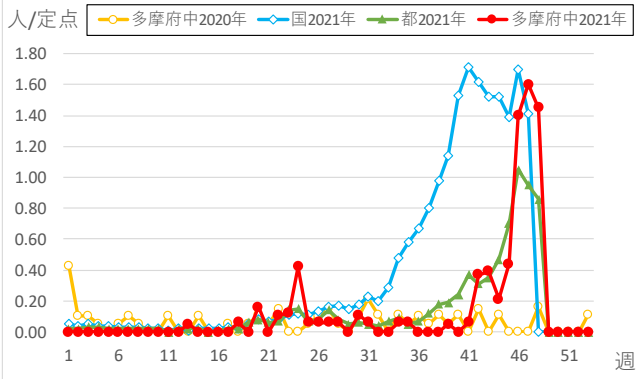
<http://idsc.tokyo-eiken.go.jp/diseases/gastro/gastro/>

定点把握対象疾患・定点医療機関当たりの報告数

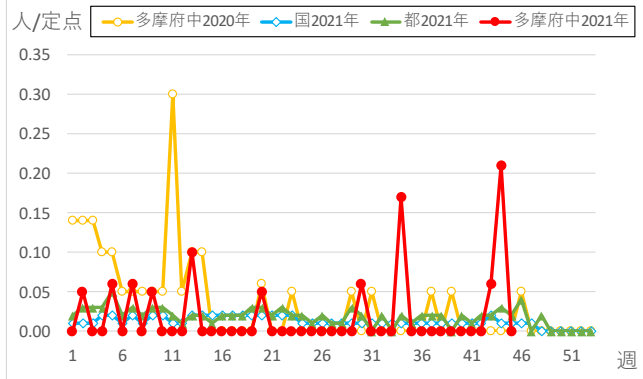
・週報告の定点把握対象の感染症について、定点あたりの患者報告数推移のグラフを掲載しています。



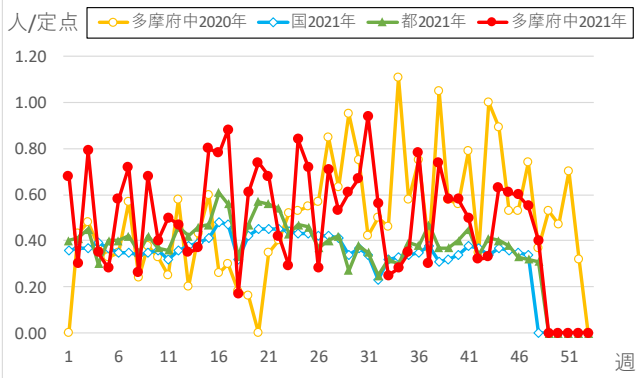
手足口病



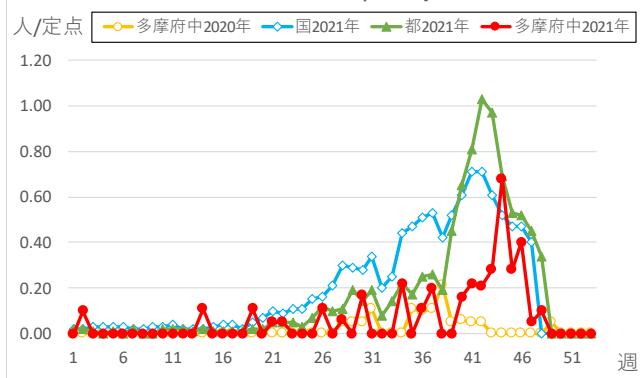
伝染性紅斑



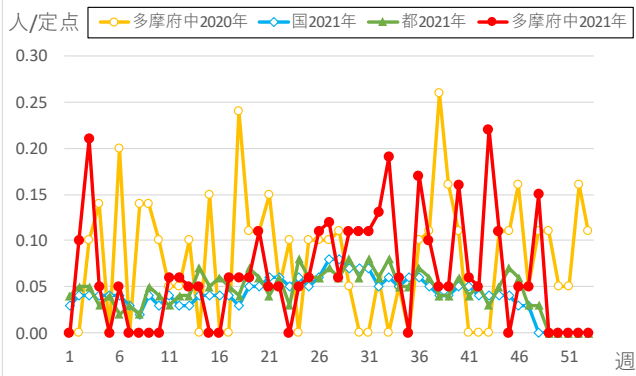
突発性発しん



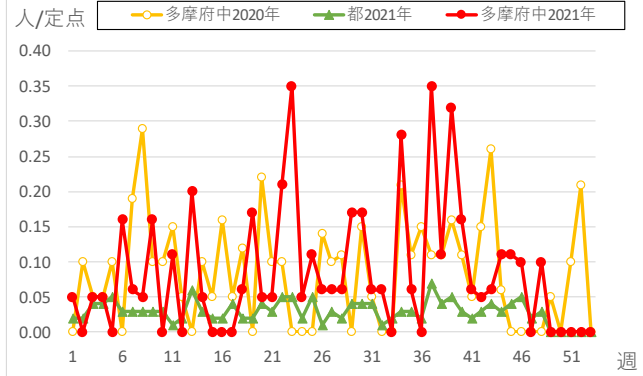
ヘルパンギーナ



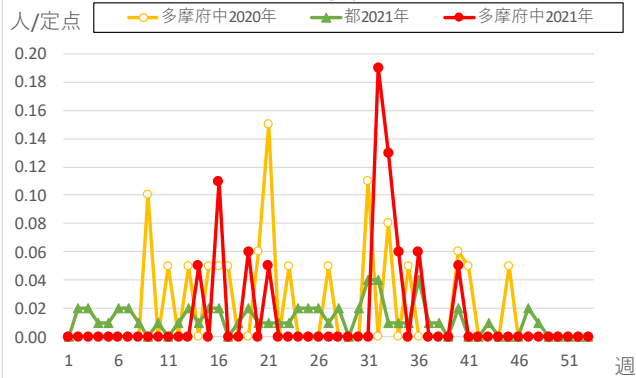
流行性耳下腺炎



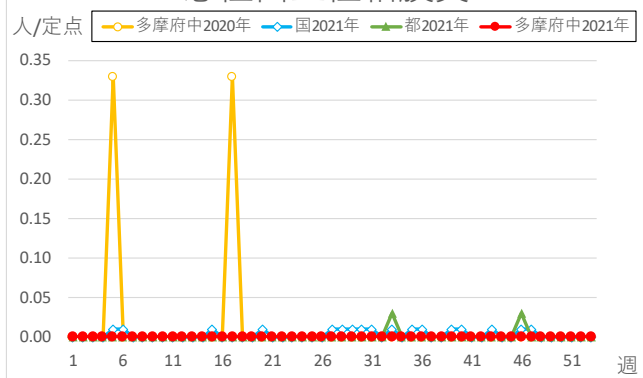
不明発しん症

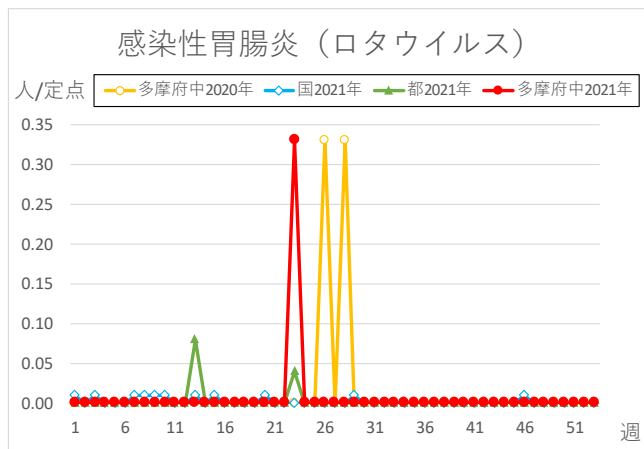
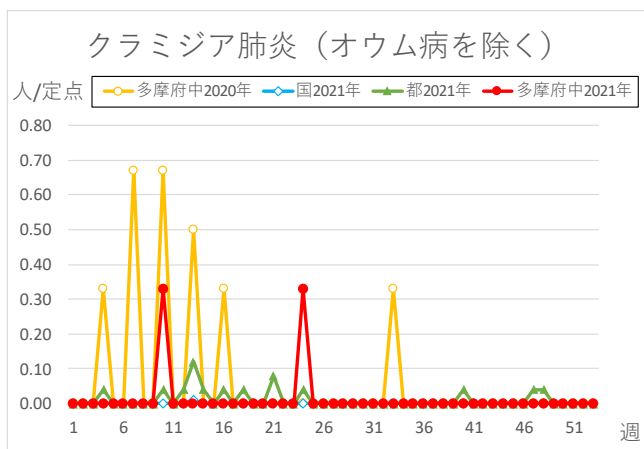
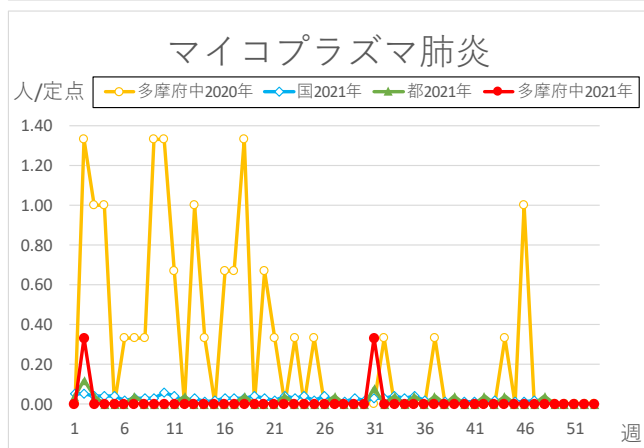
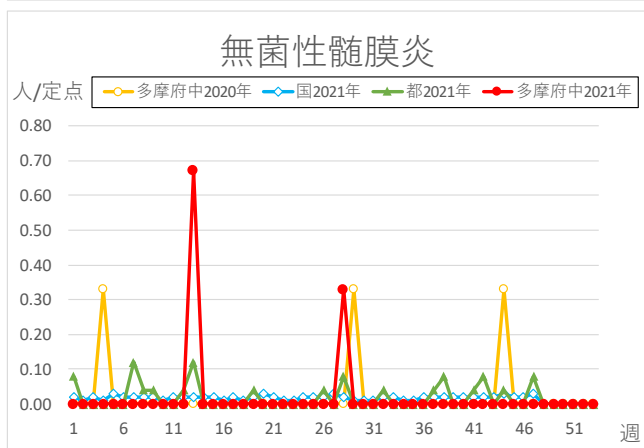
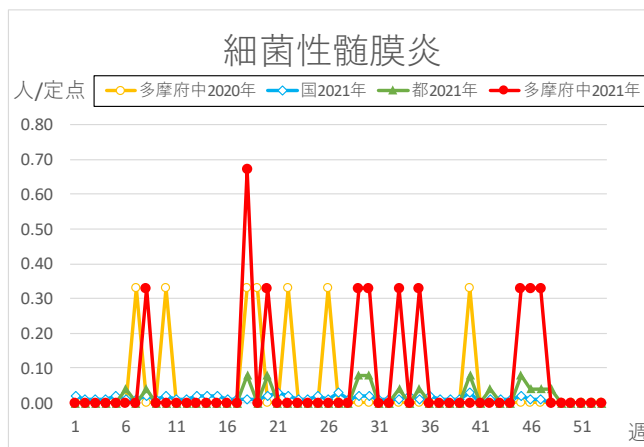
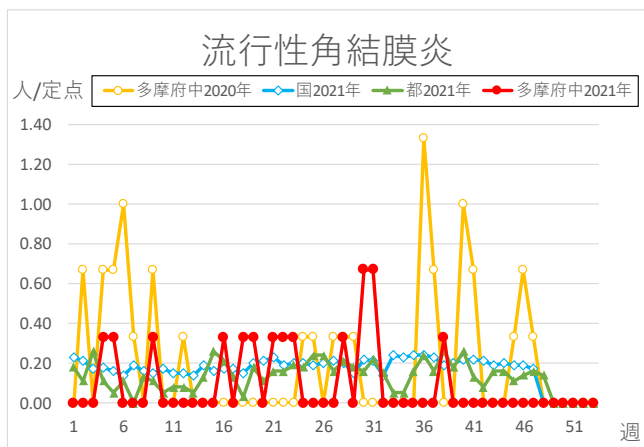


川崎病



急性出血性結膜炎





※本グラフは感染症の発生動向の概要をお伝えするため、下の出典の最新週のデータを追加して作成しています。
過去のデータの修正は反映されておりませんので、より正確なデータについては出典元をご覧ください。

<出典>

- 東京都、多摩府中のデータ：東京都感染症情報センター <http://idsc.tokyo-eiken.go.jp/> より WEB 感染症発生動向調査
- 国のデータ：国立感染症研究所 <https://www.niid.go.jp/niid/ja/idwr.html>

多摩府中保健所 保健対策課
感染症対策担当
Tel : 042 (362) 2334 (代表)

🔍 検索 多摩府中 感染症週報