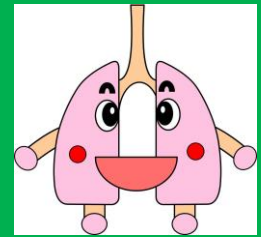


## 多摩府中保健所感染症週報

令和3年第46週（11月15日～11月21日）



肺えもん

## 今週の傾向

★ 感染性胃腸炎の定点あたり報告数が増加しています。

★ 手足口病の定点あたり報告数が増加しています。

## ● 定点把握対象疾患・定点医療機関当たりの報告数

| 定点      | 疾患名             | 多摩府中保健所管内 |      | 東京都内 |      |
|---------|-----------------|-----------|------|------|------|
|         |                 | 第45週      | 第46週 | 第45週 | 第46週 |
| インフルエンザ | インフルエンザ         | -         | -    | -    | 0.00 |
| 小児科     | RSウイルス感染症       | -         | -    | 0.08 | 0.02 |
|         | 咽頭結膜熱           | 0.06      | 0.15 | 0.12 | 0.15 |
|         | A群溶血性レンサ球菌咽頭炎   | 0.17      | 0.30 | 0.30 | 0.34 |
|         | 感染性胃腸炎          | 2.94      | 4.75 | 3.79 | 4.63 |
|         | 水痘              | 0.06      | 0.05 | 0.07 | 0.09 |
|         | 手足口病            | 0.44      | 1.40 | 0.70 | 1.05 |
|         | 伝染性紅斑           | -         | -    | 0.02 | 0.04 |
|         | 突発性発しん          | 0.61      | 0.60 | 0.38 | 0.33 |
|         | ヘルパンギーナ         | 0.28      | 0.40 | 0.53 | 0.52 |
|         | 流行性耳下腺炎         | -         | 0.05 | 0.07 | 0.06 |
|         | 不明発しん症          | 0.11      | 0.10 | 0.04 | 0.05 |
| 眼科      | 川崎病             | -         | -    | 0.00 | 0.00 |
|         | 急性出血性結膜炎        | -         | -    | -    | 0.03 |
|         | 流行性角結膜炎         | -         | -    | 0.11 | 0.14 |
| 基幹      | 細菌性髄膜炎          | 0.33      | 0.33 | 0.08 | 0.04 |
|         | 無菌性髄膜炎          | -         | -    | -    | -    |
|         | マイコプラズマ肺炎       | -         | -    | -    | -    |
|         | クラミジア肺炎（オウム病除く） | -         | -    | -    | -    |
|         | 感染性胃腸炎（ロタウイルス）  | -         | -    | -    | -    |
|         | インフルエンザ（入院）     | -         | -    | -    | -    |

※東京都感染症情報センター「WEB 感染症発生動向調査」を基に作成しています。

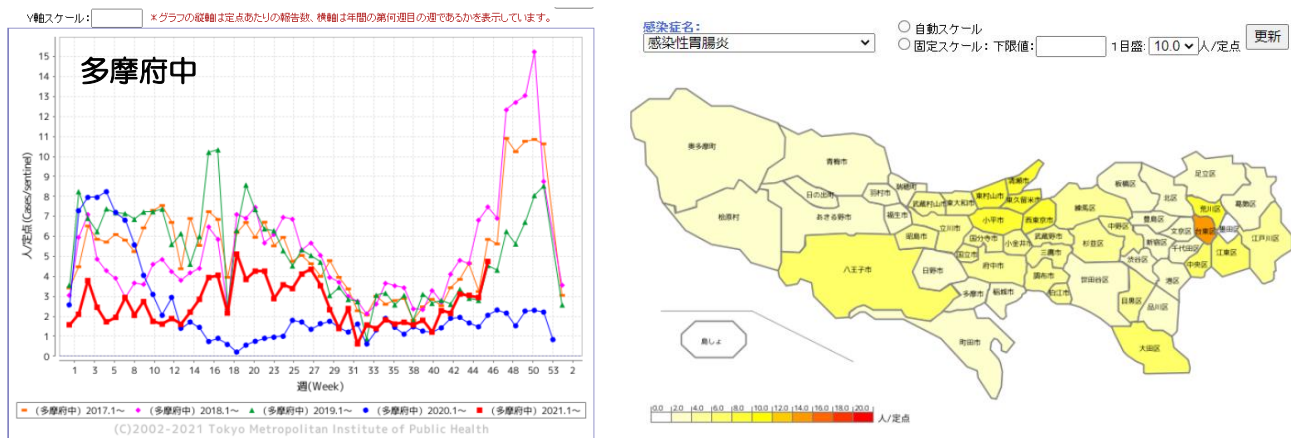
※定点把握対象疾患とは、発生動向の把握が必要なもののうち、患者数が多数で全数を把握する必要のないものです。感染症法第14条により、都道府県は「指定届出機関」を指定し、指定届出機関は対象疾患について患者の発生状況を届け出ることになっています。

## 今週の状況

- COVID-19 発生報告数…2021年11月23日(東京都) 累計 382,112人  
(11/17~11/23の報告数 122人) / (11/10~11/16の報告数 146人) = 0.84倍

データ出典：東京都 新型コロナウイルス感染症対策サイト <https://stopcovid19.metro.tokyo.lg.jp/>

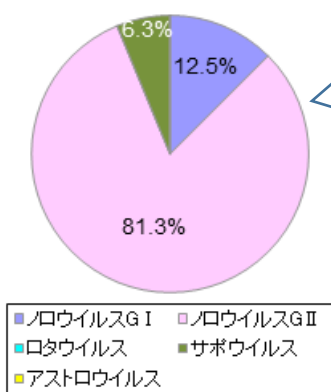
## ● 定点把握対象疾患より 感染性胃腸炎



出典：東京都感染症情報センター 「WEB 感染症発生動向調査」

## 感染性胃腸炎起因ウイルス検出状況（東京都 2020-2021年シーズン） 出典：東京都感染症情報センター

ウイルス型別検出割合 計16件



### ノロウイルス感染症について

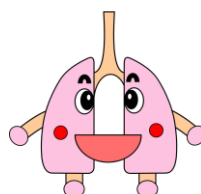
**感染経路：**ノロウイルスでは、汚染された水や貝を介した感染が認められています。また、吐物などによって生じたウイルスを含む水滴などを吸い込む飛沫による感染も推定されています。エアロゾル感染もありえます。

**潜伏期：**12~48時間程度

**拡大防止のために：**アルコールは無効です。吐物や糞便はエアロゾル化して感染を拡大させる可能性があるため、注意深い除去が必要です。患者の糞便や吐物を処理する際には、手袋、マスク、ガウンを装着し、消毒には次亜塩素酸ナトリウムを使います。治癒後も便から1か月以上、ウイルスを排出している場合があります。手洗いの励行の継続が必要です。（参考文献：東京都感染症マニュアル2018、厚生労働省 ノロウイルスに関するQ&A）

### 【参考資料】

- ・厚生労働省 ノロウイルスに関するQ&A  
[https://www.mhlw.go.jp/stf/seisakunitsuite/bunya/kenkou\\_iryuu/shokuhin/syokuchu/kanren/yobou/040204-1.html#20](https://www.mhlw.go.jp/stf/seisakunitsuite/bunya/kenkou_iryuu/shokuhin/syokuchu/kanren/yobou/040204-1.html#20)
- ・東京都福祉保健局 社会福祉施設等におけるノロウイルス対応標準マニュアル  
<https://www.fukushihoken.metro.tokyo.lg.jp/shokuhin/noro/manual.html>



多摩府中保健所 保健対策課  
感染症対策担当

Tel：042（362）2334（代表）

🔍 検索 多摩府中 感染症週報