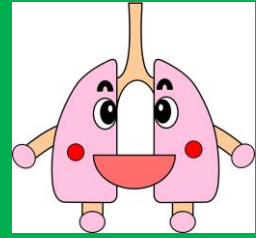


多摩府中保健所感染症週報

令和3年第34週（8月23日～8月29日）



肺えもん

今週の傾向

- ★ 定点把握対象疾患全般で概ね例年並み以下の値となっています。
- ★ COVID-19 発生数は多摩府中保健所管内で 1344 人（8月24日～8月30日）で、前7日間比0.78倍で、減少しています。

● 定点把握対象疾患・定点医療機関当たりの報告数

定点	疾患名	多摩府中保健所管内		東京都内	
		第33週	第34週	第33週	第34週
インフルエンザ	インフルエンザ	-	-	-	-
小児科	RS ウイルス感染症	1.56	1.69	1.42	1.32
	咽頭結膜熱	-	0.13	0.08	0.08
	A 群溶血性レンサ球菌咽頭炎	0.06	0.44	0.21	0.17
	感染性胃腸炎	1.56	1.50	1.74	2.11
	水痘	0.06	0.25	0.08	0.08
	手足口病	-	0.06	0.07	0.09
	伝染性紅斑	-	0.19	-	0.02
	突発性発しん	0.25	0.31	0.32	0.30
	ヘルパンギーナ	-	0.25	0.14	0.23
	流行性耳下腺炎	0.19	0.06	0.08	0.06
	不明発しん症	-	0.31	0.02	0.03
眼科	川崎病	0.13	0.06	0.01	0.01
	急性出血性結膜炎	-	-	0.03	-
	流行性角結膜炎	-	-	0.05	0.05
基幹	細菌性髄膜炎	0.33	-	0.04	-
	無菌性髄膜炎	-	-	-	-
	マイコプラズマ肺炎	-	-	0.04	-
	クラミジア肺炎（オウム病除く）	-	-	-	-
	感染性胃腸炎（ロタウイルス）	-	-	-	-
	インフルエンザ（入院）	-	-	-	-

※東京都感染症情報センター「WEB 感染症発生動向調査」を基に作成しています。

※定点把握対象疾患とは、発生動向の把握が必要なもののうち、患者数が多数で全数を把握する必要のないものです。感染症法第14条により、都道府県は「指定届出機関」を指定し、指定届出機関は対象疾患について患者の発生状況を届け出ることになっています。

今週の状況

● COVID-19 発生報告数…2021 年 8 月 31 日(東京都) 累計 343,574 人

(8/25~8/31 の報告数 24,645 人) / (8/18~8/24 の報告数 32,458 人) = **0.76 倍**

データ出典：東京都 新型コロナウイルス感染症対策サイト <https://stopcovid19.metro.tokyo.lg.jp/>

● 多摩府中保健所管内患者数（各市別）

上段：8月30日時点の累計値、下段：8月24日~8月30日の増加数/ 8月17日~8月23日の増加数

武蔵野	三鷹	小金井	府中	調布	狛江
2855	3356	1941	3795	4204	1335
235/280	270/336	111/153	283/397	325/424	120/142
=0.84 倍	=0.80 倍	= 0.73 倍	= 0.71 倍	= 0.77 倍	=0.85 倍

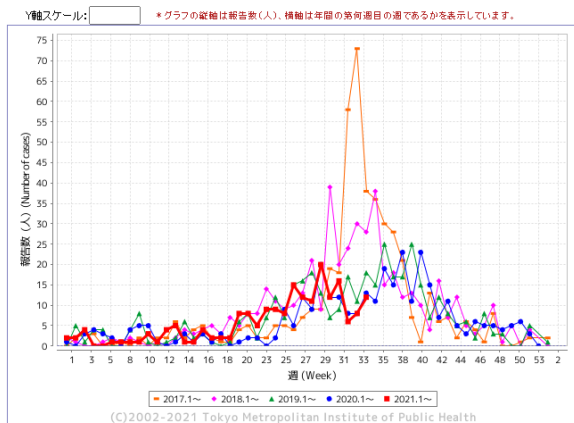
データ出典：8月30日時点の累計値 ⇒ 東京都 新型コロナウイルスに関連した患者の発生について（第2418報）

8月23日時点の累計値 ⇒ 東京都 新型コロナウイルスに関連した患者の発生について（第2384報）

8月16日時点の累計値 ⇒ 東京都 新型コロナウイルスに関連した患者の発生について（第2354報）

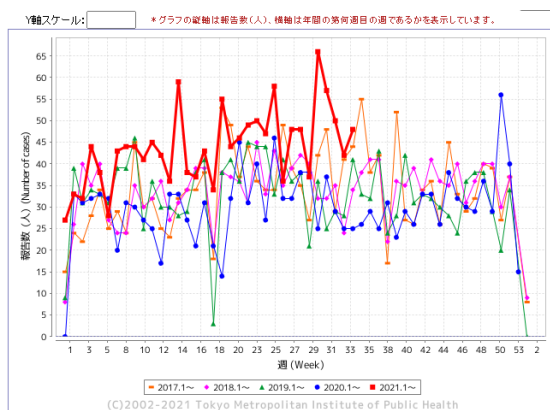
● 全数報告疾病（東京都）より

腸管出血性大腸菌感染症

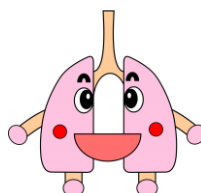


出典：東京都感染症情報センター「WEB 感染症発生動向調査」

梅毒



例年より高めの推移が続いています。(2021年：赤)



多摩府中保健所 保健対策課

感染症対策担当

Tel：042（362）2334（代表）

[検索](#) 多摩府中 感染症週報