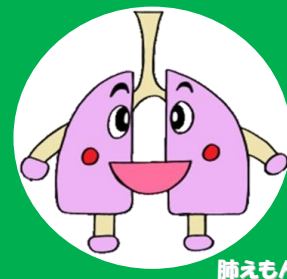


## 多摩府中保健所感染症週報

平成30年 第15週 (4月9日~4月15日)



## 今週の傾向

★インフルエンザの流行は終息していますが、A群溶連菌や、感染性胃腸炎の流行は例年同様にみられています。

★引き続き手洗いと咳エチケットを徹底し、感染が広がらないようにしましょう。

## ●定点把握対象疾患・定点医療機関当たりの報告数

定点	疾患名	多摩府中保健所管内		東京都内	
		第14週	第15週	第14週	第15週
インフルエンザ	インフルエンザ	1.00	0.97	1.10	0.86
小児科	RSウイルス感染症	0.13	0.60	0.21	0.34
	咽頭結膜熱	0.13	0.25	0.11	0.22
	A群溶血性レンサ球菌咽頭炎	2.69	2.40	1.86	2.36
	感染性胃腸炎	4.06	4.40	4.70	5.24
	水痘	0.31	0.20	0.31	0.28
	手足口病	0.13	0.10	0.05	0.06
	伝染性紅斑	0.56	0.25	0.23	0.25
	突発性発しん	0.38	0.65	0.46	0.54
	ヘルパンギーナ			0.07	0.01
	流行性耳下腺炎	0.06	0.10	0.07	0.07
	不明発しん症		0.10	0.02	0.05
	川崎病		0.05	0.02	0.05
	眼科	急性出血性結膜炎			
流行性角結膜炎			1.33	0.53	0.55
基幹	細菌性髄膜炎				
	無菌性髄膜炎			0.08	
	マイコプラズマ肺炎	0.33		0.20	
	クラミジア肺炎 (オウム病除く)	0.33		0.08	
	感染性胃腸炎 (ロタウイルス)		0.33	0.12	0.28
	インフルエンザ (入院)	0.67	0.33	0.24	0.28

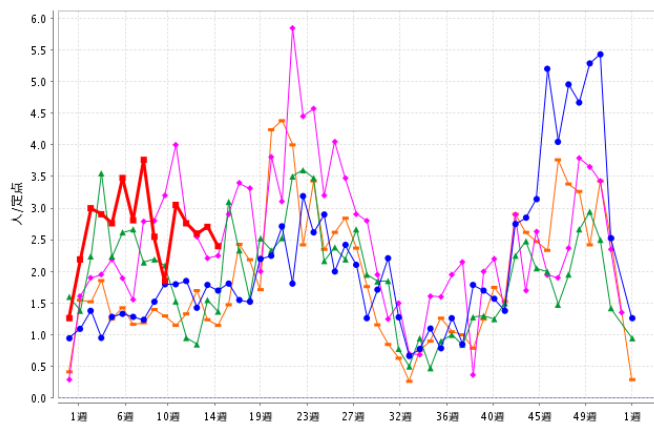
※平成30年1月第1週より百日咳が定点把握対象疾患から全数把握疾患に変更されました。

今週の状況 …過去5年間の比較から…

※赤線は2018年第15週までの報告数

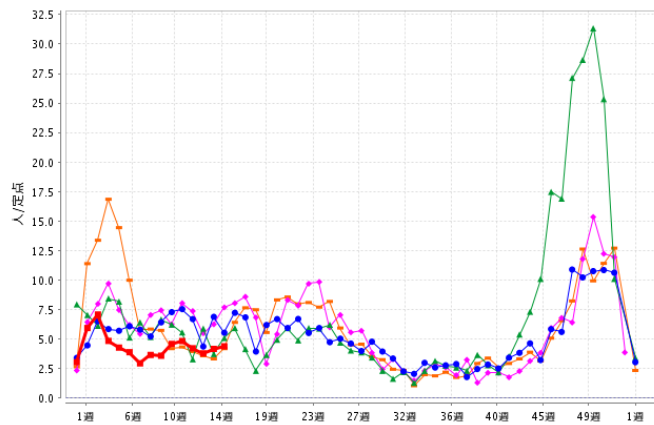
### ●A群溶血性レンサ球菌咽頭炎

多摩府中保健所管内



### ●感染性胃腸炎

多摩府中保健所管内



## ゴールデンウィークに向けて …海外旅行時は感染症に注意を！

- ★ 海外旅行の予定のある方は、旅行先の衛生状況や、今どんな感染症が流行しているかなどの情報を事前に入手し、病気にならないための注意事項を確認しておきましょう。
- ★ 体調管理を万全にし、出発前に体調を整えておきましょう。

旅行先の感染症情報を入手するには？

- FORTH／厚生労働省検疫所ホームページ <http://www.forth.go.jp/index.html>
- 外務省海外安全ホームページ（医療・健康関連情報） <https://www.anzen.mofa.go.jp/>

※東京都感染症情報センター「WEB 感染症発生動向調査」を基に作成しています。

※定点把握対象疾患とは？：発生動向の把握が必要なもののうち、患者数が多数で、全数を把握する必要のないものです。感染症法第14条により、都道府県は「指定届出機関（定点医療機関）」を指定し、指定届出機関は、対象疾患について患者の発生状況を届け出ることになっています。

参考）指定届出機関（定点医療機関）

インフルエンザ定点：管内 33 医療機関（都内 413） 小児科定点：管内 20 医療機関（都内 262）

眼科定点：管内 3 医療機関（都内 38） 基幹定点：管内 3 医療機関（都内 25）

※平成 30 年 1 月第 1 週より百日咳が定点把握対象疾患から全数把握対象疾患に変更されました。



多摩府中保健所 保健対策課 感染症対策担当  
TEL：042（362）2334（代表）

検索 多摩府中 感染症週報

多摩府中保健所週報 <http://www.fukushihoken.metro.tokyo.jp/tamafuchu/kansen/syuhou.html>