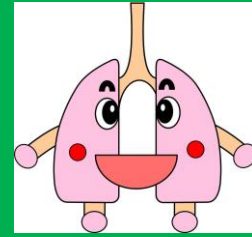


多摩府中保健所感染症週報

令和2年 第21週 (5月18日 ~ 24日)



肺えもん

今週の傾向

★ 新型コロナウイルス感染症（COVID-19）は減少傾向にありますが、今後の推移を注意深く経過観察する必要があります。

● 定点把握対象疾患・定点医療機関当たりの報告数

定点	疾患名	多摩府中保健所管内		東京都内	
		第20週	第21週	第20週	第21週
インフルエンザ	インフルエンザ				0.00
小児科	RSウイルス感染症				0.00
	咽頭結膜熱			0.02	0.01
	A群溶血性レンサ球菌咽頭炎	0.33		0.33	0.30
	感染性胃腸炎	0.56	0.75	1.13	1.02
	水痘		0.10	0.06	0.09
	手足口病	0.11	0.05	0.05	0.05
	伝染性紅斑	0.06		0.04	0.02
	突発性発しん		0.35	0.27	0.29
	ヘルパンギーナ			0.01	0.01
	流行性耳下腺炎	0.11	0.15	0.03	0.03
	不明発しん症	0.22	0.10	0.08	0.05
	川崎病	0.06	0.15	0.01	0.02
眼科	急性出血性結膜炎				
	流行性角結膜炎				
基幹	細菌性髄膜炎			0.04	0.08
	無菌性髄膜炎		0.50		0.04
	マイコプラズマ肺炎	1.00		0.13	0.04
	クラミジア肺炎（オウム病除く）				
	感染性胃腸炎（ロタウイルス）				
	インフルエンザ（入院）				

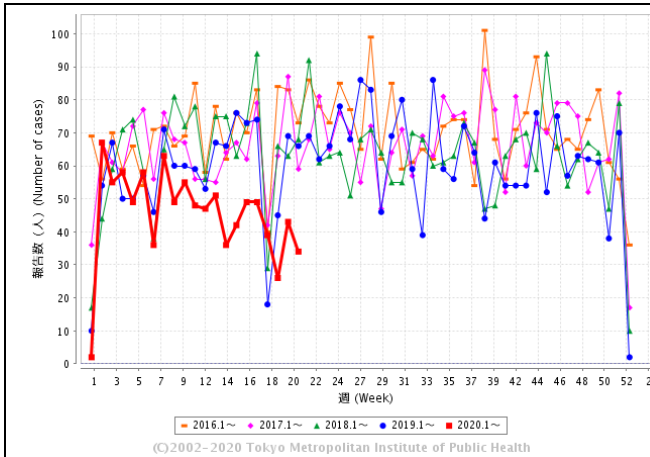
※東京都感染症情報センター「WEB 感染症発生動向調査」を基に作成しています。

※定点把握対象疾患とは、発生動向の把握が必要なもののうち、患者数が多数で全数を把握する必要のないものです。感染症法第14条により、都道府県は「指定届出機関」を指定し、指定届出機関は対象疾患について患者の発生状況を届け出ることになっています。

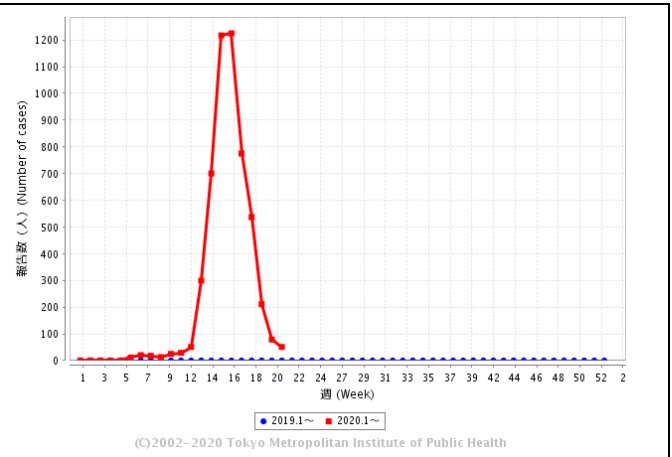
今週の状況

※赤線が2020年第21週までの報告数

- 肺結核…既存の疾患ですが、報告は続いており、依然日本は「中蔓延国」です。COVID-19だけではなく、これら疾患にも引き続き注意が必要です。
- COVID-19…報告数は、1つピークを越えています、引き続き推移に注意が必要です。



結核発生届件数（週数） 東京都全域



COVID-19発生届（週数） 東京都全域

*管内居住者の週数単位のデータ取得が現時点で困難であるため、東京都全域のグラフを提示しています。

*出典：東京都感染症情報センター 東京都感染症発生動向調査 令和2年5月27日参照

●感染予防の基本：手洗い・咳エチケット～引き続きCOVID-19を予防するために～

・流水と石鹸による手洗いを頻回に行いましょう。咳やくしゃみをするときは、口と鼻をティッシュや腕で覆いましょう。

参考：http://idsc.tokyo-eiken.go.jp/assets/international/ja/hand_washing.pdf

参考：http://idsc.tokyo-eiken.go.jp/assets/international/ja/coughing_etiquette.pdf

NO!! 3密

3つの **密** を避けて行動を

1 換気の悪い **密** 閉空間

2 多くの人の **密** 集する場所

3 近距離での **密** 接した会話

新型コロナウイルス感染症対策サイト
<https://stopcovid19.metro.tokyo.lg.jp>



多摩府中保健所 保健対策課
感染症対策担当

Tel : 042 (362) 2334 (代表)

検索 多摩府中 感染症週報