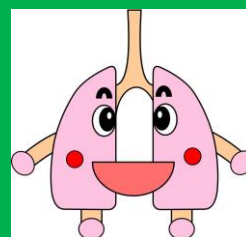


多摩府中保健所感染症週報

令和2年 第8週 (2月17日~2月23日)



肺えもん

今週の傾向

- ★ インフルエンザの発生報告数は管内でやや増加しています。
- ★ A群溶血性レンサ球菌咽頭炎の発生報告数は管内、都内で高めに推移しています。
- ★ 新型コロナウイルス感染症（COVID-19）については2ページ目を参照ください。

● 定点把握対象疾患・定点医療機関当たりの報告数

定点	疾患名	多摩府中保健所管内		東京都内	
		第7週	第8週	第7週	第8週
インフルエンザ	インフルエンザ	4.69	5.52	5.99	5.04
小児科	RSウイルス感染症	0.10	0.20	0.21	0.18
	咽頭結膜熱	0.52	0.20	0.27	0.28
	A群溶血性レンサ球菌咽頭炎	2.95	3.15	3.43	3.82
	感染性胃腸炎	6.81	5.85	7.12	6.90
	水痘	0.67	0.55	0.50	0.40
	手足口病	0.10	0.05	0.09	0.06
	伝染性紅斑	0.05	0.05	0.10	0.05
	突発性発しん	0.57	0.25	0.30	0.39
	ヘルパンギーナ	-	-	0.02	0.02
	流行性耳下腺炎	-	0.15	0.04	0.05
	不明発しん症	0.19	0.30	0.04	0.06
	川崎病	-	-	0.01	0.01
眼科	急性出血性結膜炎	-	-	-	0.03
	流行性角結膜炎	0.33	-	0.21	0.08
基幹	細菌性髄膜炎	0.50	-	0.04	0.08
	無菌性髄膜炎	-	-	-	0.13
	マイコプラズマ肺炎	-	0.50	0.21	0.29
	クラミジア肺炎（オウム病除く）	-	-	0.04	0.13
	感染性胃腸炎（ロタウイルス）	-	-	-	-
	インフルエンザ（入院）	1.00	-	0.42	0.29

※東京都感染症情報センター「WEB 感染症発生動向調査」を基に作成しています。

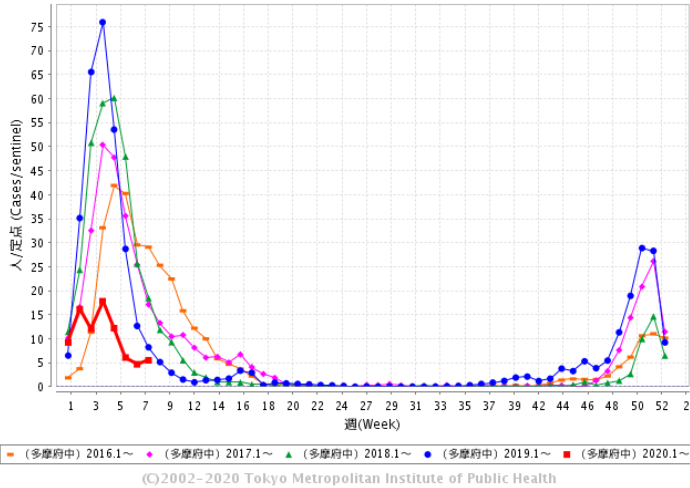
※定点把握対象疾患とは：発生動向の把握が必要なもののうち、患者数が多数で、全数を把握する必要のないものです。感染症法第14条により、都道府県は「指定届出機関（定点医療機関）」を指定し、指定届出機関は対象疾患について患者の発生状況を届け出ることになっています。

今週の状況

※赤線は 2020 年第 8 週までの定点当たりの報告数

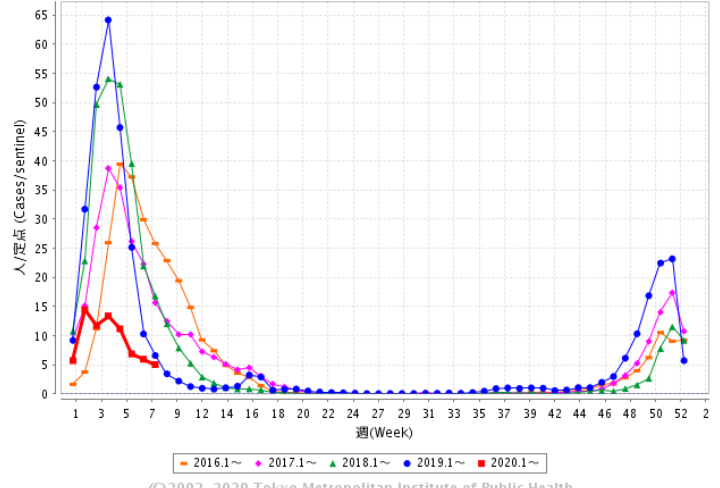
● インフルエンザ・・・管内の報告数は増加しています。

多摩府中保健所管内



©2002-2020 Tokyo Metropolitan Institute of Public Health

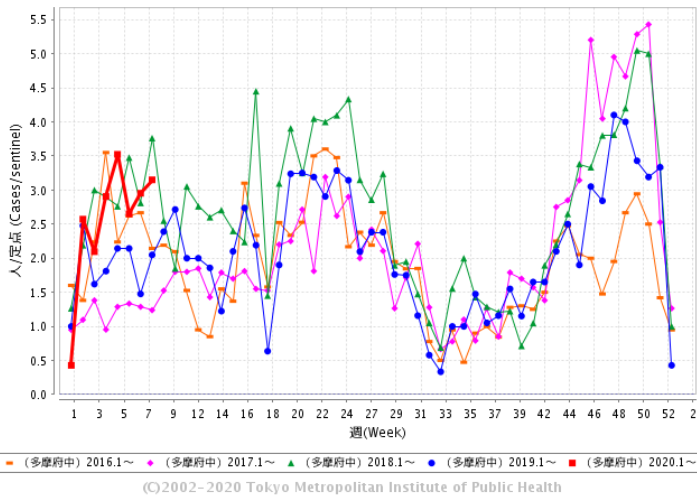
東京都



©2002-2020 Tokyo Metropolitan Institute of Public Health

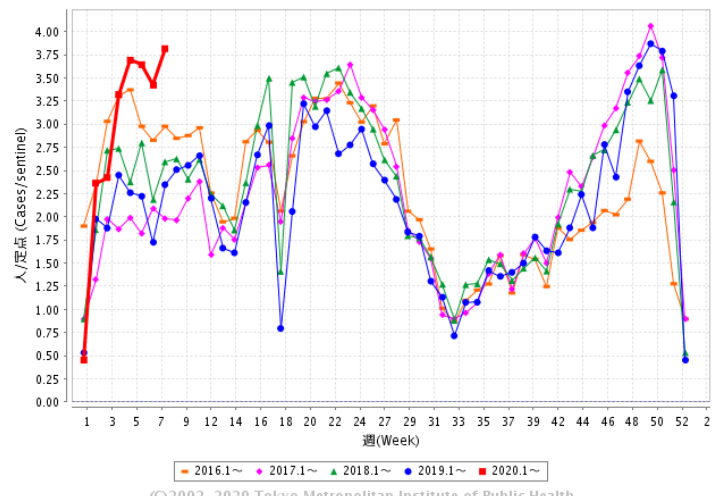
● A群溶血性レンサ球菌咽頭炎・・・管内および都内の発生報告数は高めに推移しています。

多摩府中保健所管内



©2002-2020 Tokyo Metropolitan Institute of Public Health

東京都



©2002-2020 Tokyo Metropolitan Institute of Public Health

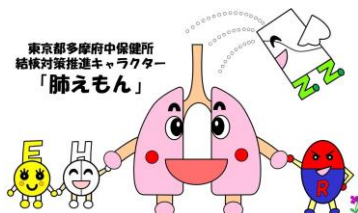
● 新型コロナウイルス感染症（COVID-19）に関する情報

参照：東京都感染症情報センターホームページ（<http://idsc.tokyo-eiken.go.jp/>）

中華人民共和国湖北省武漢市で昨年 12 月以降、新型コロナウイルス感染症（COVID-19）の感染が拡大する中、都内でも集団発生や感染経路の不明な患者報告がありました。

一般都民向け情報はこちらをご覧ください。 <http://idsc.tokyo-eiken.go.jp/diseases/2019-ncov/>

医療関係者向け情報はこちらをご覧ください。 <http://idsc.tokyo-eiken.go.jp/medical/covid-19/>



多摩府中保健所 保健対策課 感染症対策担当
TEL : 042 (362) 2334 (代表)

検索 多摩府中 感染症週報