



多摩府中保健所感染症週報

令和6年第35週（8月26日～9月1日）

今週の傾向（定点医療機関当たり報告数で表示）令和6年9月5日時点

- 手足口病の報告数は増加し、警報レベルは継続しています。
（多摩府中 34 週 5.00→35 週 8.05 東京都 34 週 4.54→35 週 6.04）
- 新型コロナウイルス感染症の報告数は横ばい状態です。
（多摩府中 34 週 4.12→35 週 4.15 東京都 34 週 4.79→35 週 4.78）
- マイコプラズマ肺炎の報告数は増加しました。
（多摩府中 34 週 1.33→35 週 2.67 東京都 34 週 1.52→35 週 2.08）
- 伝染性紅斑の報告数は増加しました。
（多摩府中 34 週 0.86→35 週 1.24 東京都 34 週 0.37→35 週 0.67）
- 感染性胃腸炎の報告数は増加しました。
（多摩府中 34 週 0.95→35 週 2.95 東京都 34 週 2.49→35 週 2.78）

管内の集団感染の状況

施設	疾患	今週の発生件数
学校・教育機関	-	-
児童福祉施設	手足口病 感染性胃腸炎	3 件 1 件
高齢者福祉施設	新型コロナウイルス感染症	1 件
障害者福祉施設	-	-
医療機関	-	-

※保健所が相談を受けて把握したものを集計しており、実際の数と相違がある可能性があります。

～手足口病が引き続き、流行しています～

- 手足口病の管内の報告数は再度増加し、
保育園での集団感染も引き続き、
発生しています。
- 手足口病の原因ウイルスは、症状改善後も
長期間便中に排泄されるため、感染対策と
して流水と石けんによる手洗いが重要で
す。

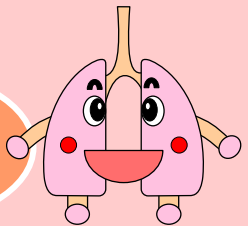
管内定点医療機関当たり患者報告数推移



★注目すべき感染症★
結核（結核特集シリーズ 1/4）

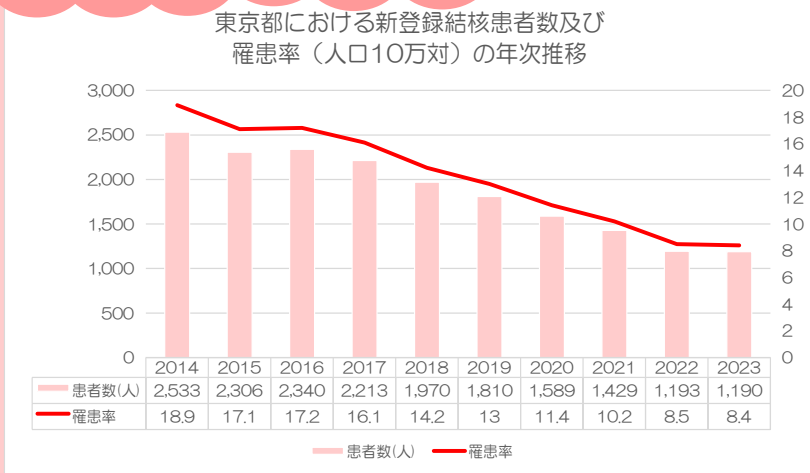
結核特集

第1回



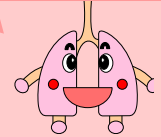
毎年9月24日～9月30日は、厚生労働省により「結核・呼吸器感染症予防週間」と定められています。皆さんに結核について知って頂くため、4回シリーズで結核を特集します。

結核は昔の病気ではない？



結核は、毎年全国で約1万人以上、東京都でも約1,200人の方が新たに結核を発病しています。

昔の病気ではないんだね。



結核ってどんな症状？

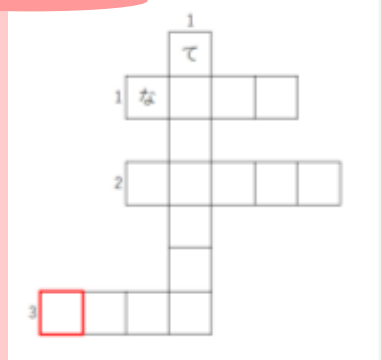
咳や痰 微熱 だるさ

※症状がない場合もあります

このような症状が2週間以上続く場合は、医療機関を受診しましょう

結核クロスワードパズル①

タテのカギ1 早期発見のためには、年に1回の「○○○○○」が必要です。
ヨコのカギ1 結核治療は「○○○○」治療が基本となります。
2 治療の際には、「○○○○」も一緒にご支援します。
3 風邪に症状が似ているため、「○○○○」が遅れることがあります。

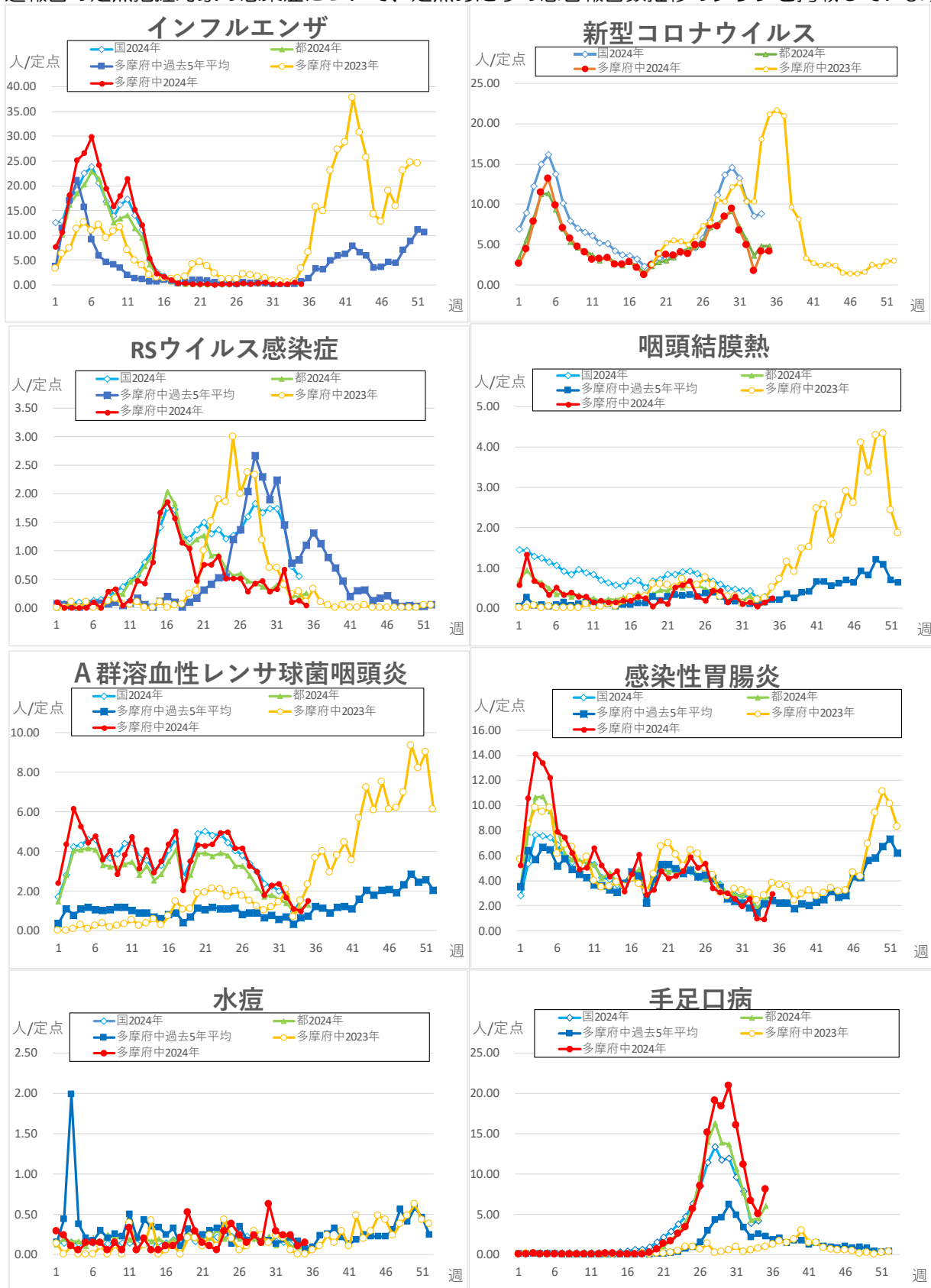


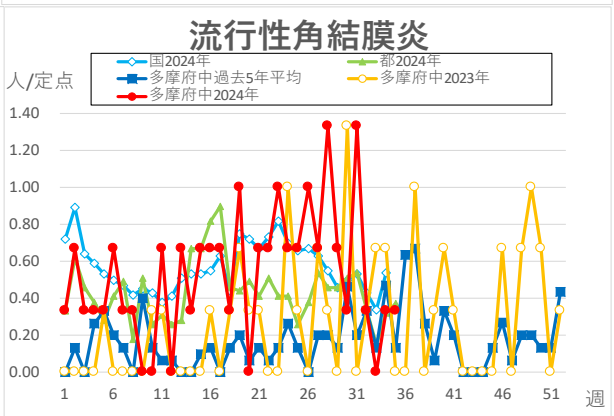
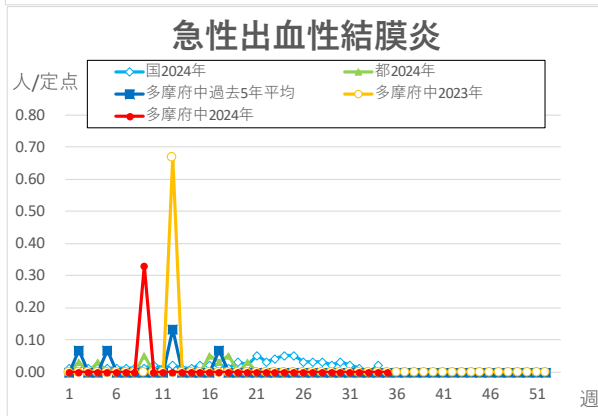
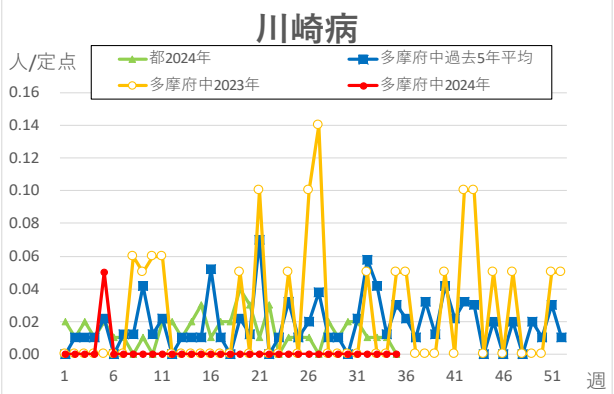
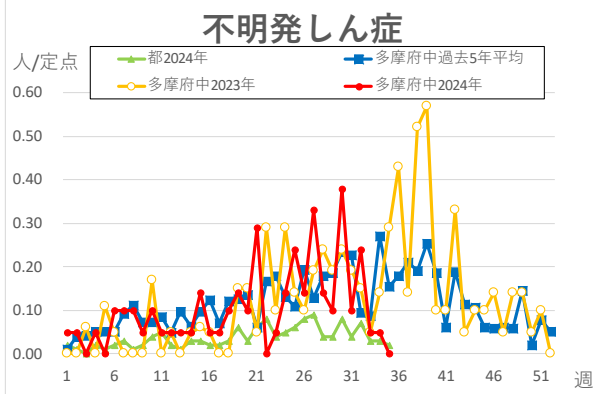
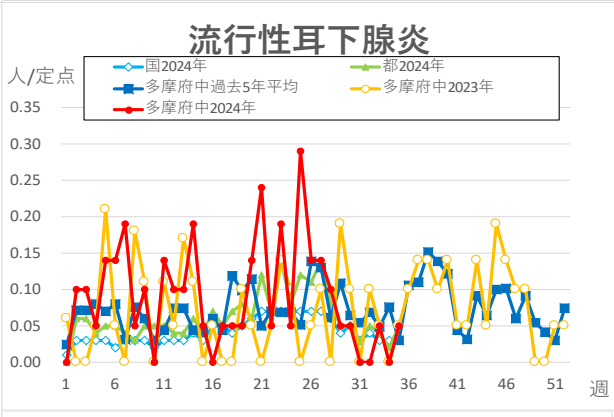
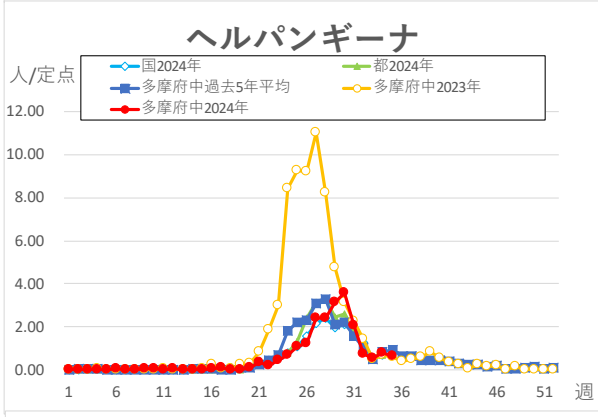
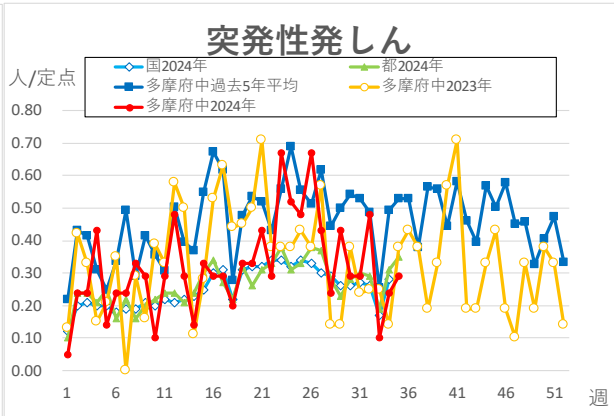
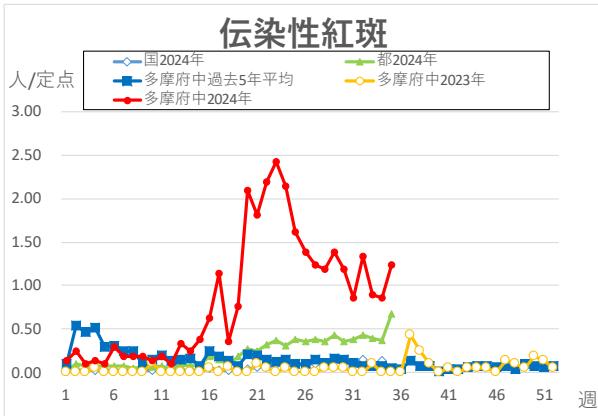
3 週連続パズルだよ。□の言葉を3週分組み合わせよう。答えは第4回だよ。

<参考>・結核予防会 結核について https://www.jatahq.org/about_tb/
・東京都における結核の概況（2022年<令和4年>） https://idsc.tmiph.metro.tokyo.lg.jp/diseases/tb/year_tb/y2022/
・厚生労働省 2023年結核登録者情報調査年報集計結果 https://www.mhlw.go.jp/stf/seisakunitsuite/bunva/0000175095_00011.html

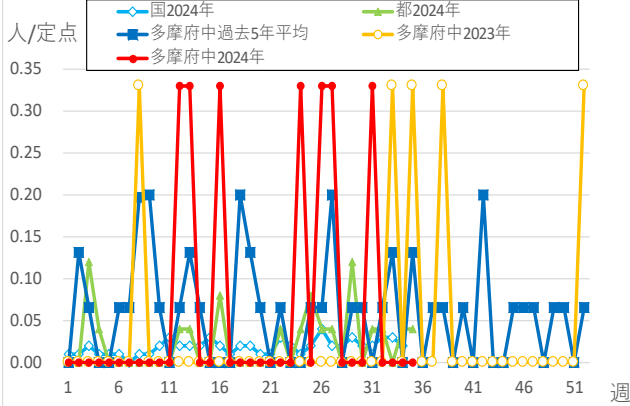
定点把握対象疾患・定点医療機関当たりの報告数

・週報告の定点把握対象の感染症について、定点あたりの患者報告数推移のグラフを掲載しています

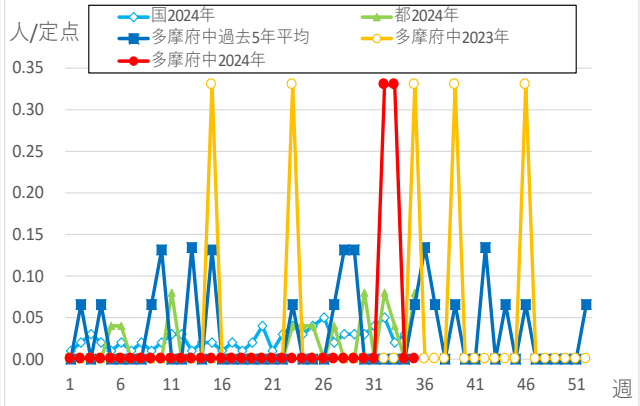




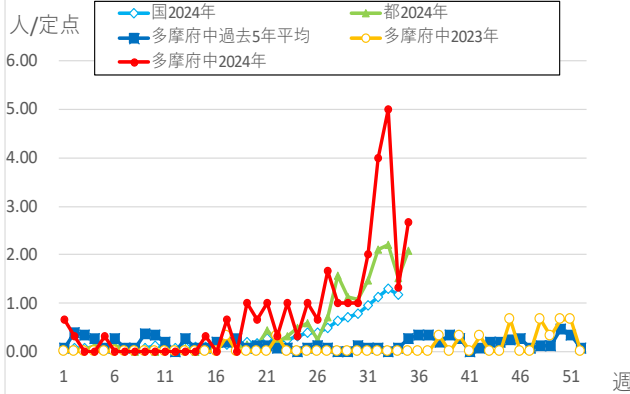
細菌性髄膜炎



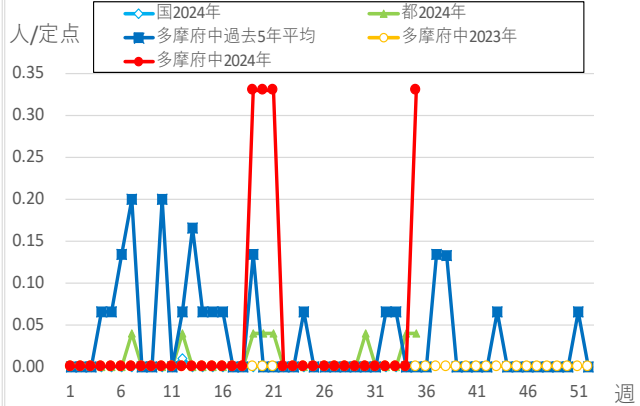
無菌性髄膜炎



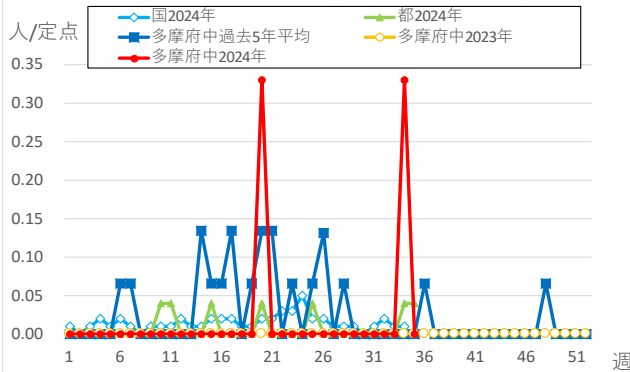
マイコプラズマ肺炎



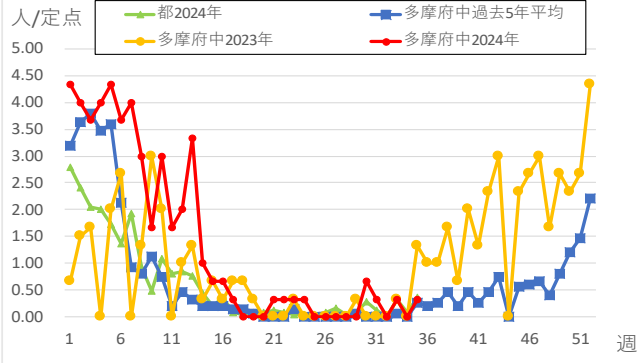
クラミジア肺炎 (オウム病を除く)



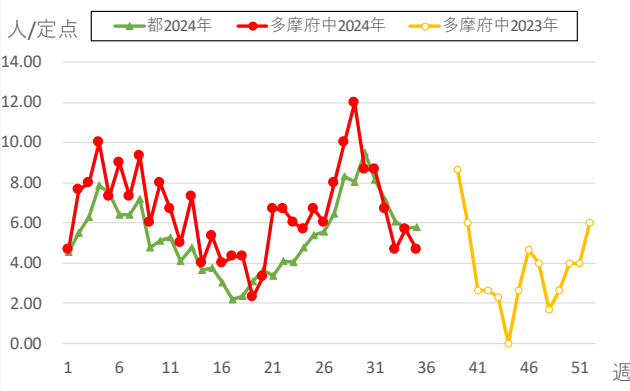
感染性胃腸炎 (ロタウイルス)



インフルエンザ入院



新型コロナウイルス入院



※本グラフは感染症の発生動向の概要をお伝えするため、下の出典の最新週のデータを追加して作成しています。過去のデータの修正は反映されておりませんので、より正確なデータについては出典元をご覧ください。国のデータは1週間遅れで掲載しております。

<出典>東京都、多摩府中のデータ：東京都感染症情報センター <https://idsc.tmph.metro.tokyo.lg.jp/>より WEB 感染症発生動向調査

国のデータ：国立感染症研究所 <https://www.niid.go.jp/niid/ja/idwr.html>

多摩府中保健所 保健対策課
感染症対策担当
Tel : 042 (362) 2334 (代表)

🔍 検索 多摩府中 感染症週報