



# 多摩府中保健所感染症週報

令和6年第34週（8月19日～8月25日）

今週の傾向（定点医療機関当たり報告数で表示）令和6年8月29日時点

- 手足口病の報告数は多摩府中保健所管内では減少しましたが、警報レベルが継続しています。  
（多摩府中 33週 6.62→34週 5.15 東京都 33週 4.31→34週 4.55）
- 新型コロナウイルス感染症の報告数は増加しました。  
（多摩府中 33週 1.70→34週 4.19 東京都 33週 3.63→34週 4.79）
- マイコプラズマ肺炎の報告数は減少しました。  
（多摩府中 33週 5.00→34週 1.33 東京都 33週 2.20→34週 1.52）

## 管内の集団感染の状況

施設	疾患	今週の発生件数
学校・教育機関	-	-
児童福祉施設	手足口病	5件
高齢者福祉施設	-	-
障害者福祉施設	-	-
医療機関	新型コロナウイルス感染症	1件

※保健所が相談を受けて把握したものを集計しており、実際の数と相違がある可能性があります。

～新学期がスタートします！～

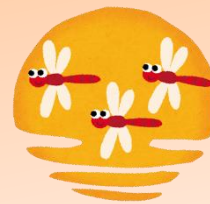
## 感染対策について、改めて見直してみましよう！

- ・新学期になり、学校などの集団生活がスタートします。
- ・管内では**手足口病の警報レベルが継続中**であり、新型コロナウイルスも前週より増加しました。
- ・感染対策の基本は、**手洗い**です。正しい手順について確認しましょう。

<手洗い 参考 URL>

<https://www.mhlw.go.jp/content/10900000/000593494.pdf>

# もうすぐ新学期







## 感染対策を見直そう

### ご家庭で

9月に入り、新学期シーズンとなります。  
感染対策を再確認しておきましょう。








-  毎日の体調確認（具合が悪ければ無理せず休む）
-  持ち物の確認（ハンカチ、ティッシュ、必要に応じてマスク等）
-  手洗い習慣～家庭に病原体を持ち込まない～
-  抵抗力を高めること（規則正しい生活を）

### 学校・保育園等で

秋から流行しやすい感染症

- インフルエンザ
- 感染性胃腸炎
- 新型コロナウイルス等

-  地域の流行状況の確認「いま、何が流行っているの？」
-  感染症発生時の手順を確認（マニュアルを確認）
-  物品の確認（嘔吐処理セットの中身、置き場所等）
-  環境整備（換気、清掃、環境消毒）
-  職員の健康管理

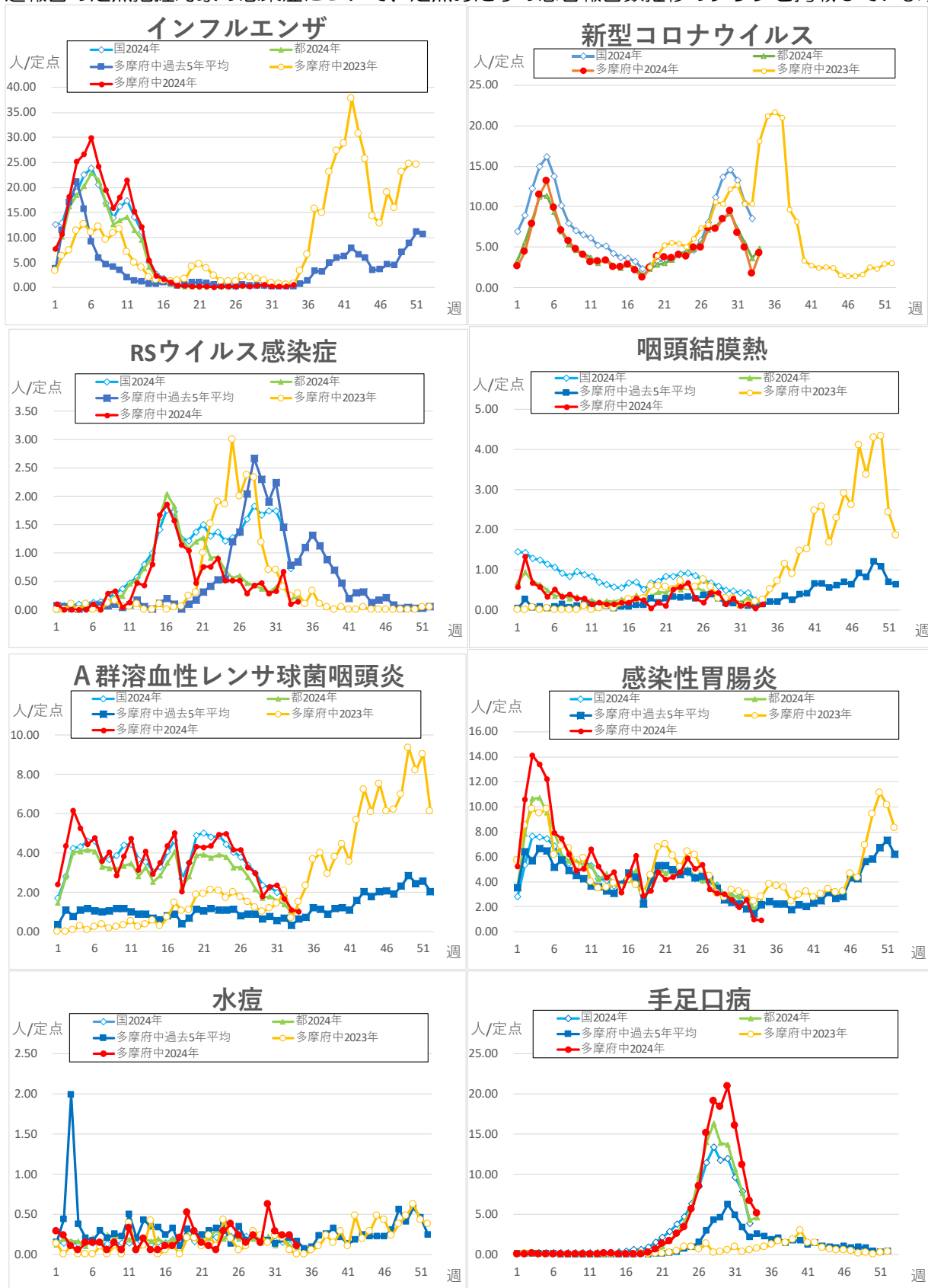


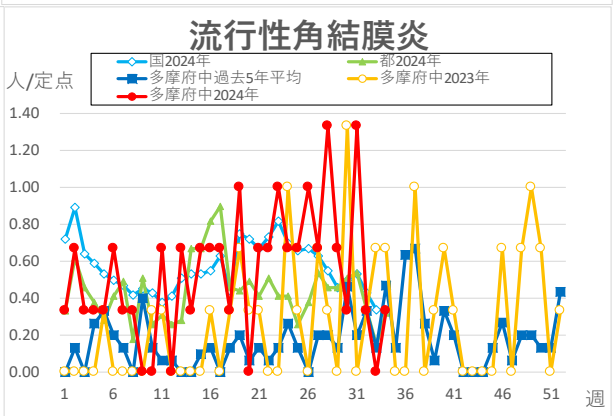
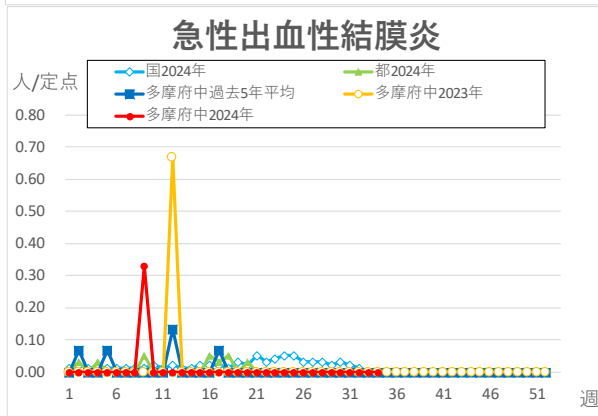
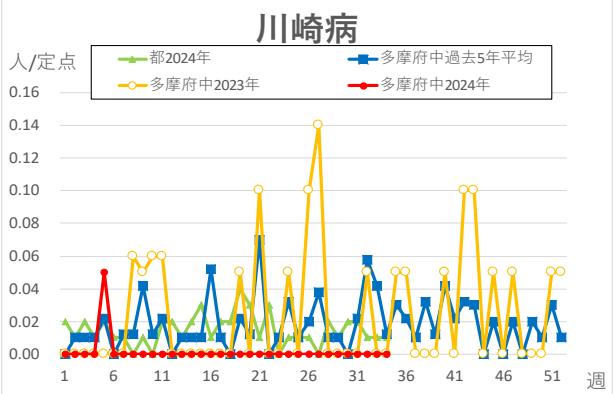
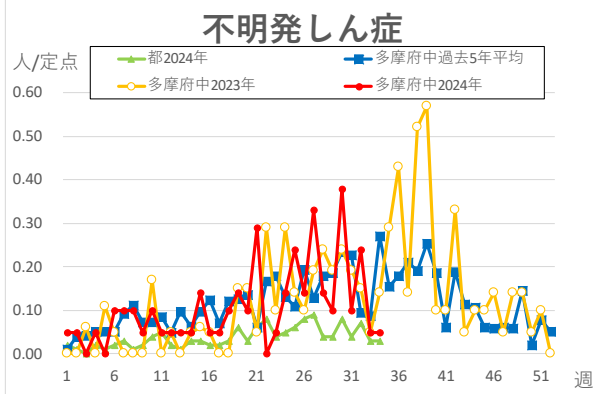
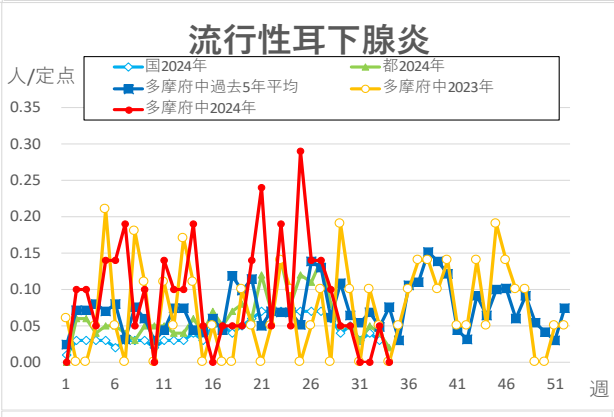
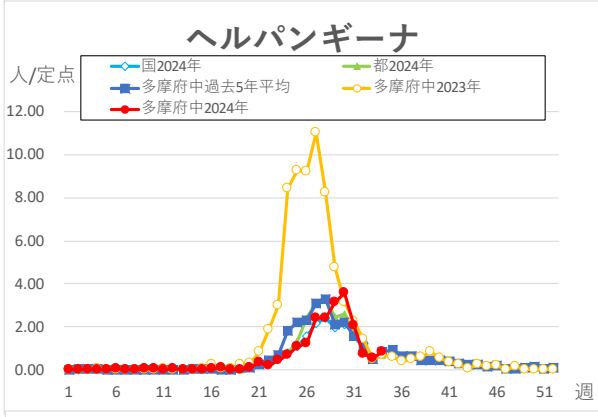
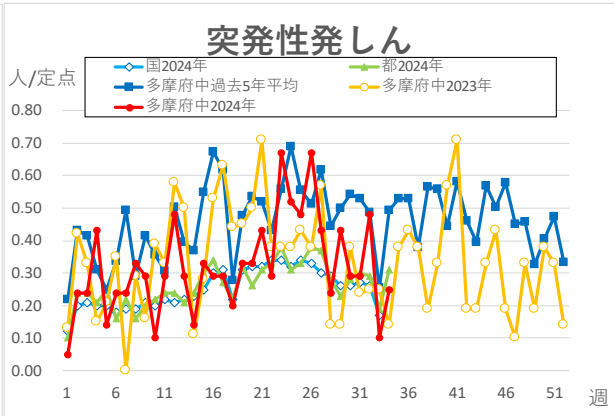
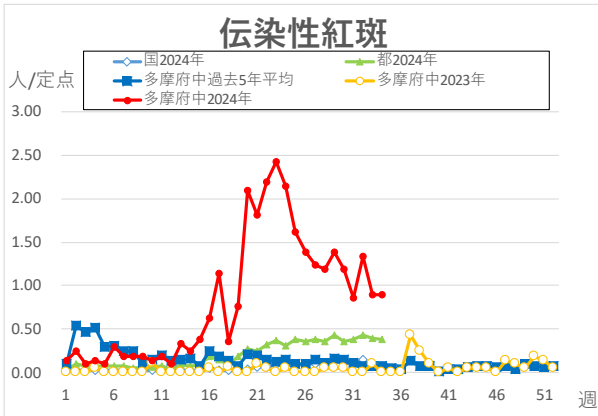
#### <参考>

- ・学校における新型コロナウイルス感染症に関する衛生管理マニュアル（2023.5.8～）  
[https://www.mext.go.jp/content/20230427-mxt\\_kouhou01-000004520\\_1.pdf](https://www.mext.go.jp/content/20230427-mxt_kouhou01-000004520_1.pdf)
- ・保育所における感染症対策ガイドライン（2018年改訂版）  
<https://www.mhlw.go.jp/content/001005138.pdf>

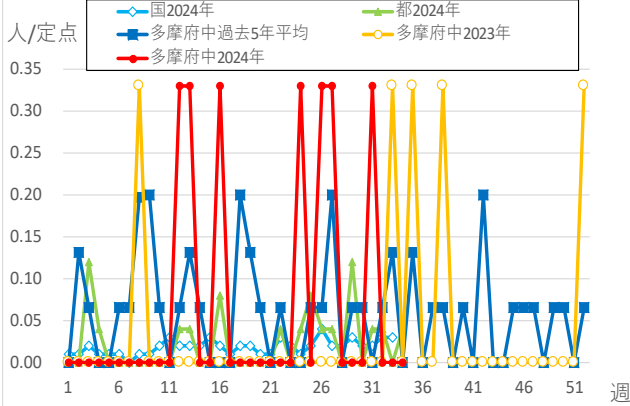
## 定点把握対象疾患・定点医療機関当たりの報告数

・週報告の定点把握対象の感染症について、定点あたりの患者報告数推移のグラフを掲載しています

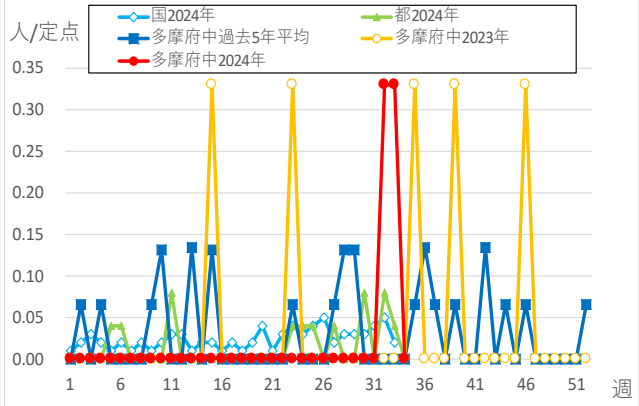




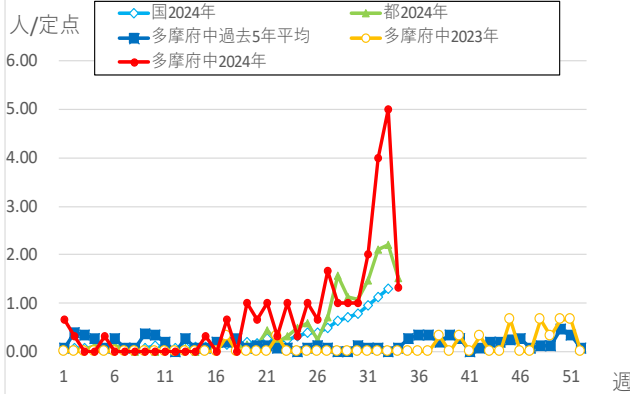
### 細菌性髄膜炎



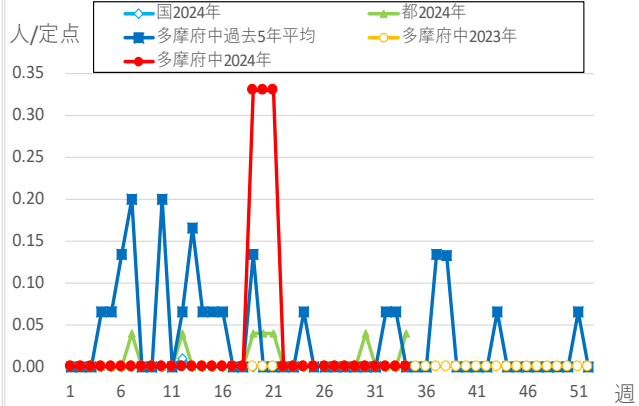
### 無菌性髄膜炎



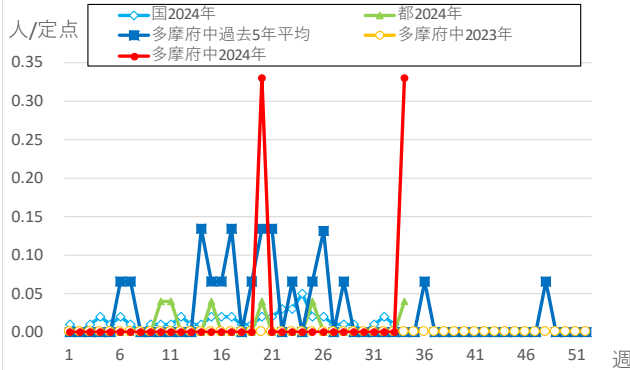
### マイコプラズマ肺炎



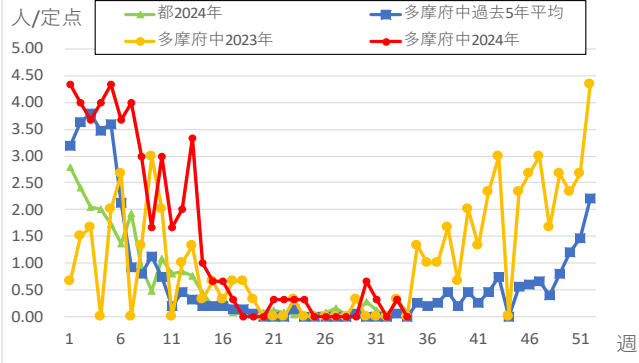
### クラミジア肺炎 (オウム病を除く)



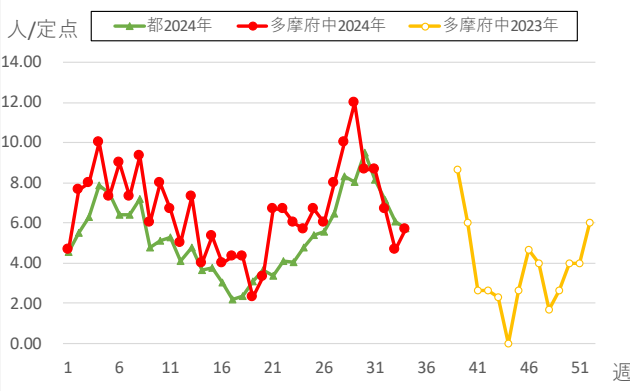
### 感染性胃腸炎 (ロタウイルス)



### インフルエンザ入院



### 新型コロナウイルス入院



※本グラフは感染症の発生動向の概要をお伝えするため、下の出典の最新週のデータを追加して作成しています。過去のデータの修正は反映されておりませんので、より正確なデータについては出典元をご覧ください。国のデータは1週間遅れで掲載しております。

<出典>東京都、多摩府中のデータ：東京都感染症情報センター  
<https://idsc.tmph.metro.tokyo.lg.jp/>より WEB 感染症発生動向調査

国のデータ：国立感染症研究所  
<https://www.niid.go.jp/niid/ja/idwr.html>

多摩府中保健所 保健対策課  
 感染症対策担当  
 Tel : 042 (362) 2334 (代表)

[🔍 検索](#) 多摩府中 感染症週報