



# 多摩府中保健所感染症週報

令和6年第31週（7月29日～8月4日）

今週の傾向（定点医療機関当たり報告数で表示）令和6年8月8日時点

- 手足口病の報告数は減少していますが、警報レベルが継続しています。  
（多摩府中 30週 20.90→31週 16.00 東京都 30週 13.72→31週 10.61）
- 新型コロナウイルス感染症の報告数は減少傾向ですが、引き続き警戒が必要です。  
（多摩府中 30週 9.42→31週 6.76 東京都 30週 9.13→31週 7.26）
- ヘルパンギーナの報告数は、減少傾向です。  
（多摩府中 30週 3.57→31週 2.05 東京都 30週 2.58→31週 1.81）

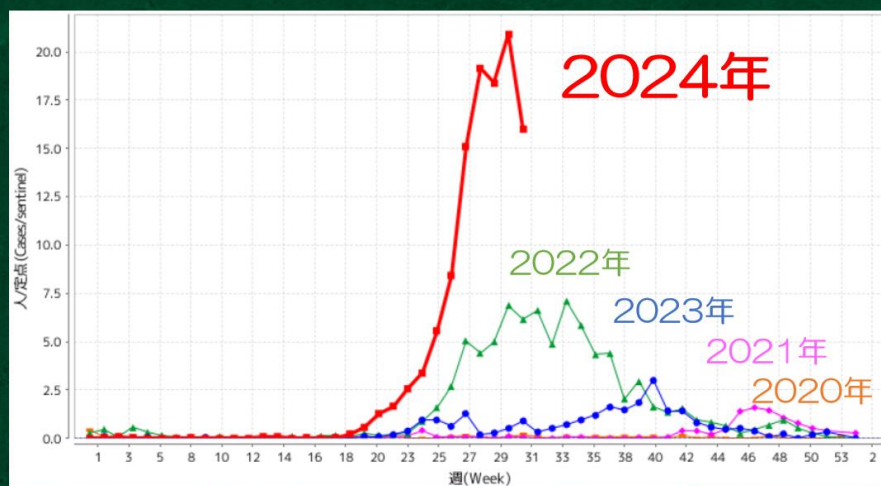
## 管内の集団感染の状況

施設	疾患	今週の発生件数
学校・教育機関	-	-
児童福祉施設	新型コロナウイルス感染症 手足口病	1件 10件
高齢者福祉施設	新型コロナウイルス感染症	3件
障害者福祉施設	新型コロナウイルス感染症	1件
医療機関	-	-

※保健所が相談を受けて把握したものを集計しており、実際の数と相違がある可能性があります。

**2024年は、手足口病が大流行の年です!!**

## 多摩府中保健所管内過去5年間の発生状況



詳細は次ページを  
ご覧ください

★注目すべき感染症★  
手足口病

## 手足口病が流行しています！

2024年は手足口病の患者の届出数が、  
多摩府中保健所管内では過去5年間と比較して、かなり多い状況となっています。

### ● 手足口病とは

手足口病は、口の中・手・足に出る水疱性の発しんを主症状とする感染症です。

### ● 原因と感染経路

コクサッキーA群ウイルスとエンテロウイルス71型が主な原因となります。  
飛まつ感染や経口・接触感染します。

### ● 症状

口・手のひら・足などに2~3mmの水疱性の発しんが現れます。発熱は約3分の1にみられます。稀に高熱になることがあります。

### ● 治療

特別な治療法は無く、症状に応じた対症療法が行われます。

### ● 予防のポイント

予防接種はありません。予防には、手洗い、咳エチケットが有効です。  
タオルの共用を避けましょう。

以下のような症状がある場合は、医療機関への受診をご検討ください

- 高熱が2日以上続く
- 嘔吐する
- 頭を痛がる
- 視線が合わない
- 呼びかけに答えない
- 呼吸が遠くて苦しそう
- 水分がとれずにおしっこがでない
- ぐったりとしている

警報レベルが継続しています。  
引き続き注意してください



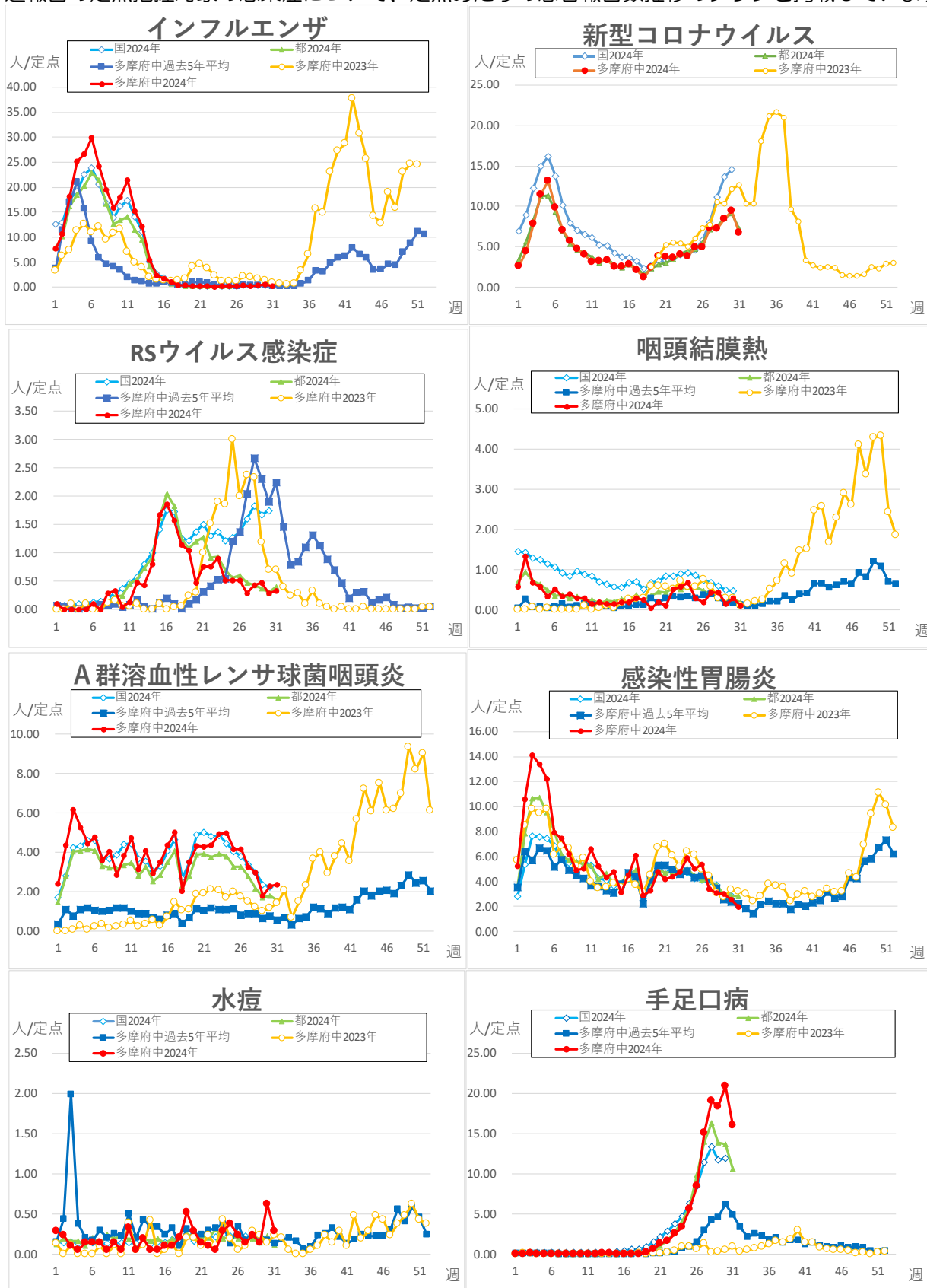
<参考>

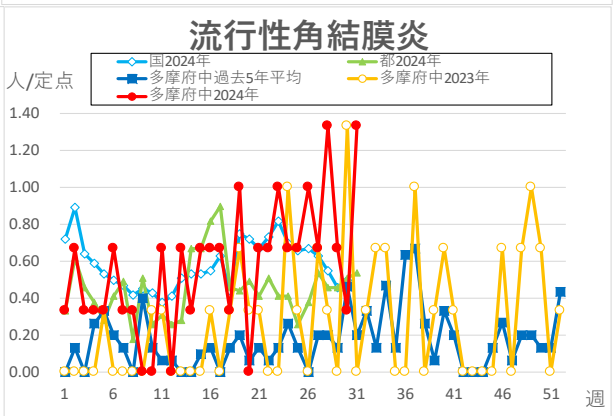
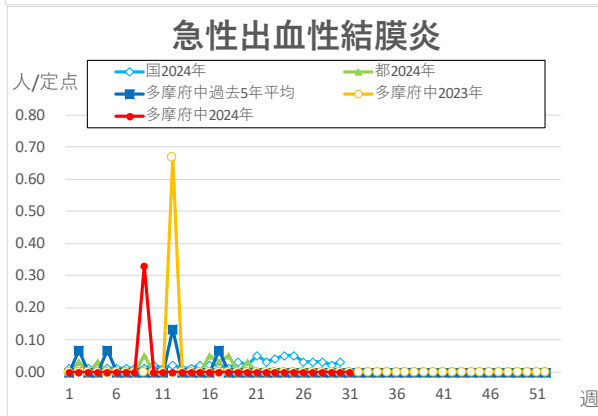
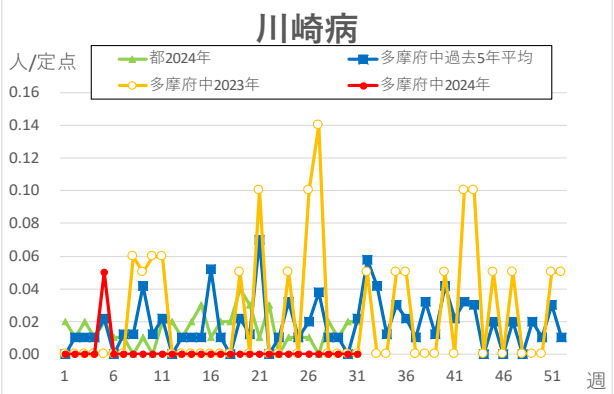
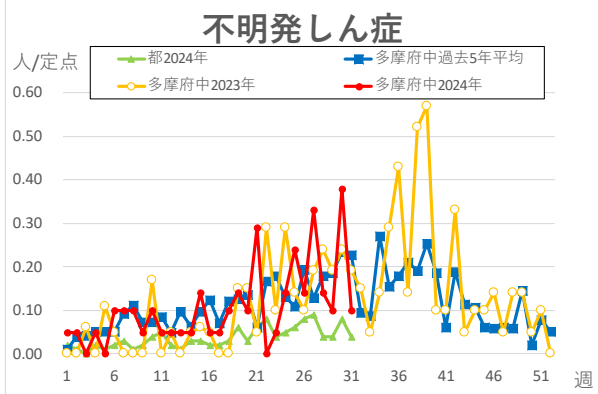
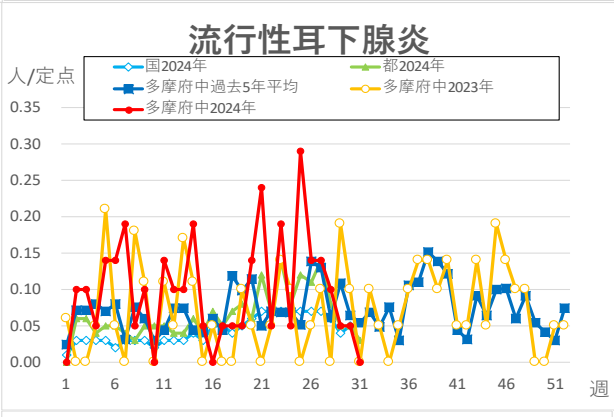
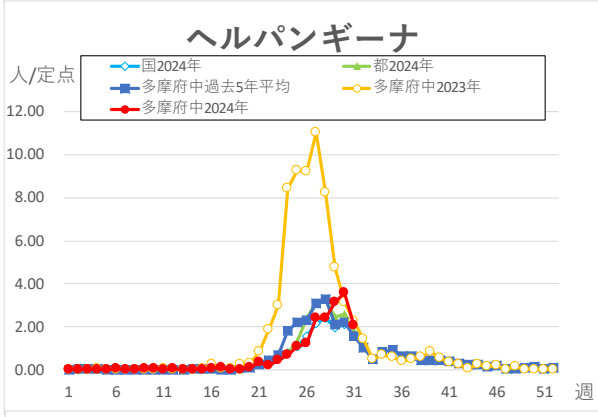
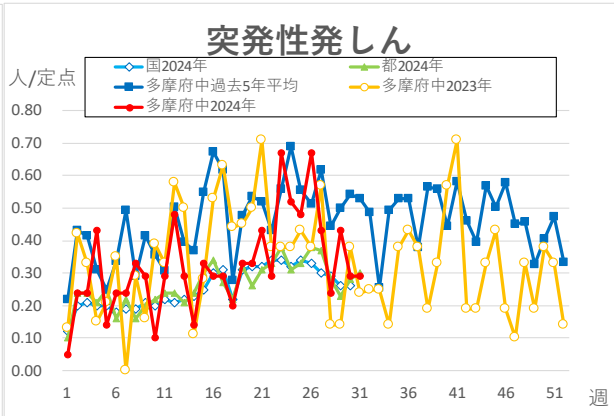
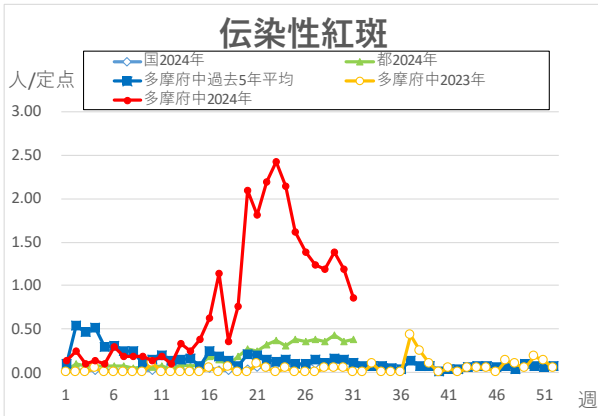
手足口病 厚生労働省：<https://www.mhlw.go.jp/bunya/kenkou/kekkaku-kansenshou19/hfmd.html>

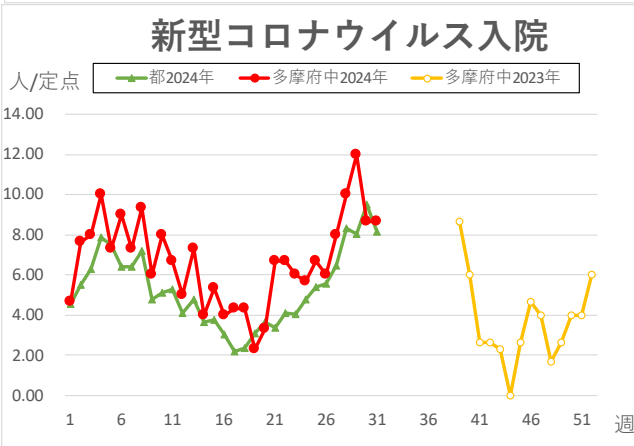
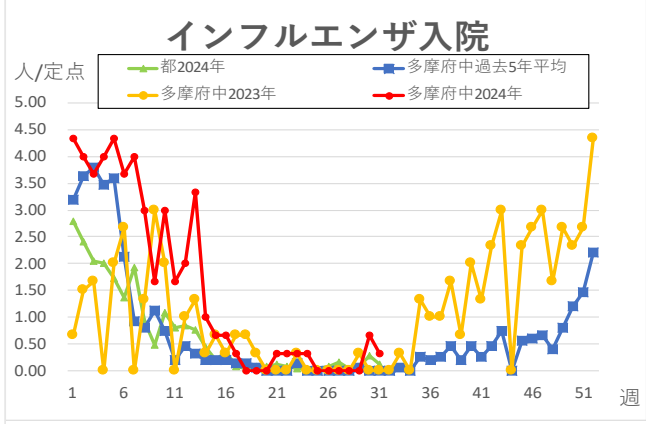
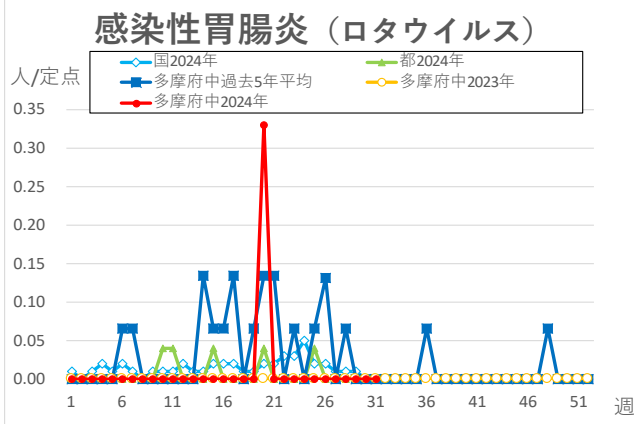
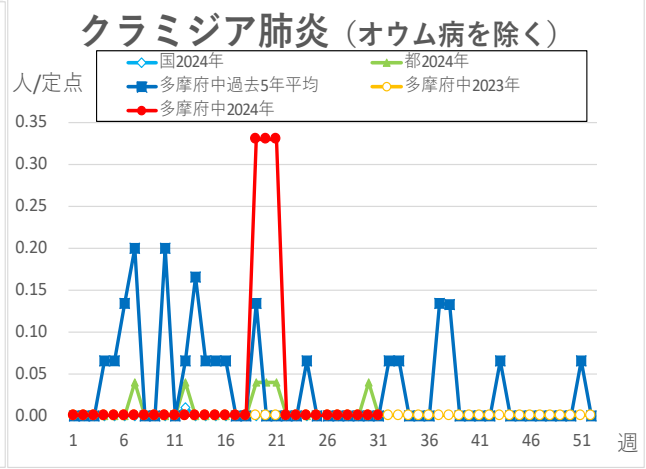
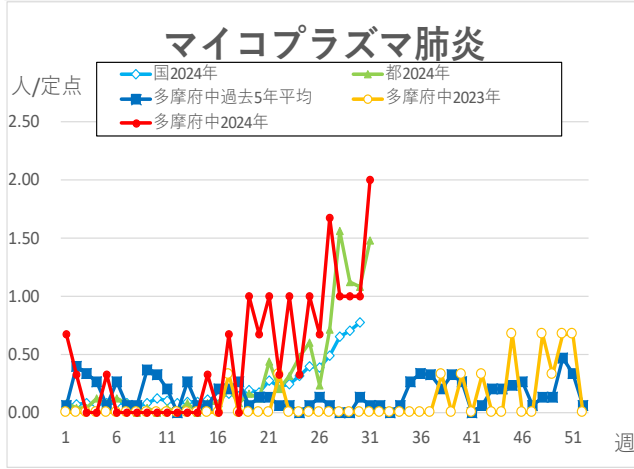
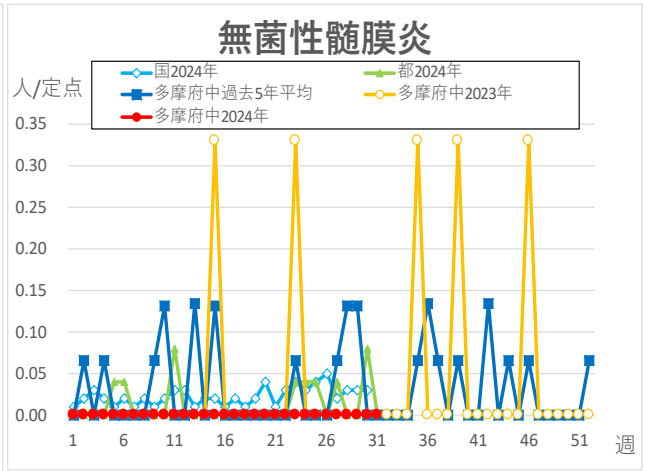
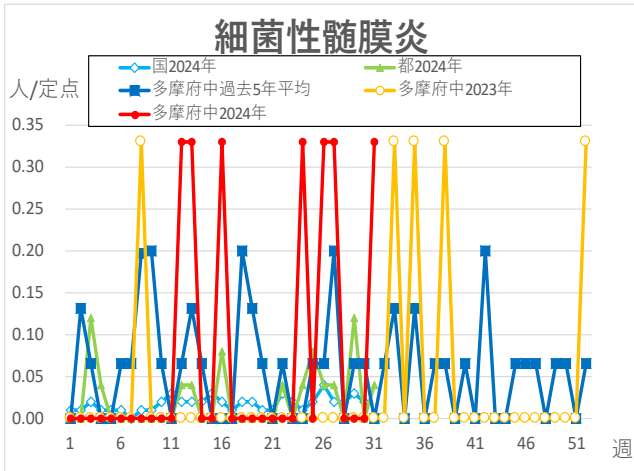
手足口病 東京都感染症情報センター：<https://idsc.tmiph.metro.tokyo.lg.jp/diseases/handfootmouth/>

## 定点把握対象疾患・定点医療機関当たりの報告数

・週報告の定点把握対象の感染症について、定点あたりの患者報告数推移のグラフを掲載しています







※本グラフは感染症の発生動向の概要をお伝えするため、下の出典の最新週のデータを追加して作成しています。過去のデータの修正は反映されておりませんので、より正確なデータについては出典元をご覧ください。国のデータは1週間遅れで掲載しております。

<出典>東京都、多摩府中のデータ：東京都感染症情報センター  
<https://idsc.tmph.metro.tokyo.lg.jp/>より WEB 感染症発生動向調査

国のデータ：国立感染症研究所  
<https://www.niid.go.jp/niid/ja/idwr.html>

多摩府中保健所 保健対策課  
 感染症対策担当  
 Tel : 042 (362) 2334 (代表)

検索 多摩府中 感染症週報