



多摩府中保健所感染症週報

令和6年第26週（6月24日～6月30日）

今週の傾向（定点医療機関当たり報告数で表示）令和6年7月4日時点

- 手足口病の報告数は増加し、警報レベルは継続しています。
（多摩府中 25週 5.57→26週 8.43 東京都 25週 5.94→26週 9.88）
- 伝染性紅斑の報告数は、減少傾向ですが、管内警報レベルは継続しています。
（多摩府中 25週 1.62→26週 1.38 東京都 25週 0.38→26週 0.35）
- 新型コロナウイルス感染症の報告数は、増加傾向です。
（多摩府中 25週 4.88→26週 4.94 東京都 25週 4.70→26週 5.57）
- A群溶血性レンサ球菌咽頭炎の報告数は、横ばいですが、例年に比べて高い水準が続いています。
（多摩府中 25週 4.19→26週 4.19 東京都 25週 3.26→26週 3.27）
- ヘルパンギーナの報告数は、増加傾向です。
（多摩府中 25週 1.10→26週 1.24 東京都 25週 1.34→26週 2.39）

管内の集団感染の状況

施設	疾患	今週の発生件数
学校・教育機関	-	-
児童福祉施設	感染性胃腸炎 手足口病 その他の感染症	1件 5件 1件
高齢者福祉施設	-	-
障害者福祉施設	-	-
医療機関	コロナウイルス感染症	1件

※保健所が相談を受けて把握したものを集計しており、実際の数と相違がある可能性があります。

<新型コロナウイルス感染症が全国的に増加しています！>

- ・新型コロナウイルス感染症の全国の定点医療機関あたりの患者報告数は、**第26週：5.79**（第25週：4.61）であり、増加傾向となっています。特に**九州**（沖縄県 第26週：29.91）、**鹿児島県**（第26週：15.42）では、非常に流行しています。
- ・夏季休暇等でお出かけの際には、新型コロナウイルス感染症の予防として、「**マスク着用を含めた咳エチケット**」、「**手洗い（手指消毒）**」、「**換気**」をこころがけましょう！

厚生労働省 新型コロナウイルス感染症に関する報道発表資料（発生状況）2024年
https://www.mhlw.go.jp/stf/seisakunitsuite/bunya/0000121431_00461.html 参照

★注目すべき感染症★
新型コロナウイルス感染症

新型コロナウイルス感染症が増えています！

～改めて感染対策の見直しをしましょう～

多摩府中保健所管内も含め、東京都で新型コロナウイルス発生の報告が増加しています。感染対策では、「見た目がきれいでも目に見えない病原体がいるかもしれない」ことを意識することが大切です。改めて、感染対策を見直しませんか？

感染経路



「飛沫感染（+エアロゾル感染）」と「接触感染」とが主な感染経路です。

【飛沫感染】

ウイルスを含む飛沫が口、鼻、目などの露出した粘膜に付着すること。



【エアロゾル感染】

空中に浮遊するウイルスを含むエアロゾルを吸い込むこと。



【接触感染】

ウイルスを含む飛沫を直接触ったか、ウイルスが付着したものの表面を触った手指で露出した粘膜を触ること。



感染対策



【咳エチケット】

マスクの着用。



咳やくしゃみをする時は、ティッシュ・ハンカチなどで口や鼻を覆ったり、上着の内側や袖（そで）で覆う。

【手指衛生】

こまめな手洗い・手指消毒が大切です。アルコール消毒液は身近に置いておきましょう。



【換気】



換気が不十分な室内では、感染者との距離が遠くても室内に浮遊しているウイルスに感染することがあります。部屋の空気を新鮮に保ち、室内全体に空気の流れを作りましょう。

声をかけ合おう！



～施設で働く方へ～

感染症が発生時した場合

上記での感染対策に加えて、「ケア前後の手指衛生」や「個人防護具の正しい着脱」、「環境消毒」も改めて意識することが大切です。

利用者さんの健康について

利用者さんの普段と違う変化に気づくことは、日頃から生活を見守っている職員だからこそできることです。検温などの体調確認をしましょう。

スタッフの健康について

体調不良時は職場へ報告することや、出勤は控えることが原則です。

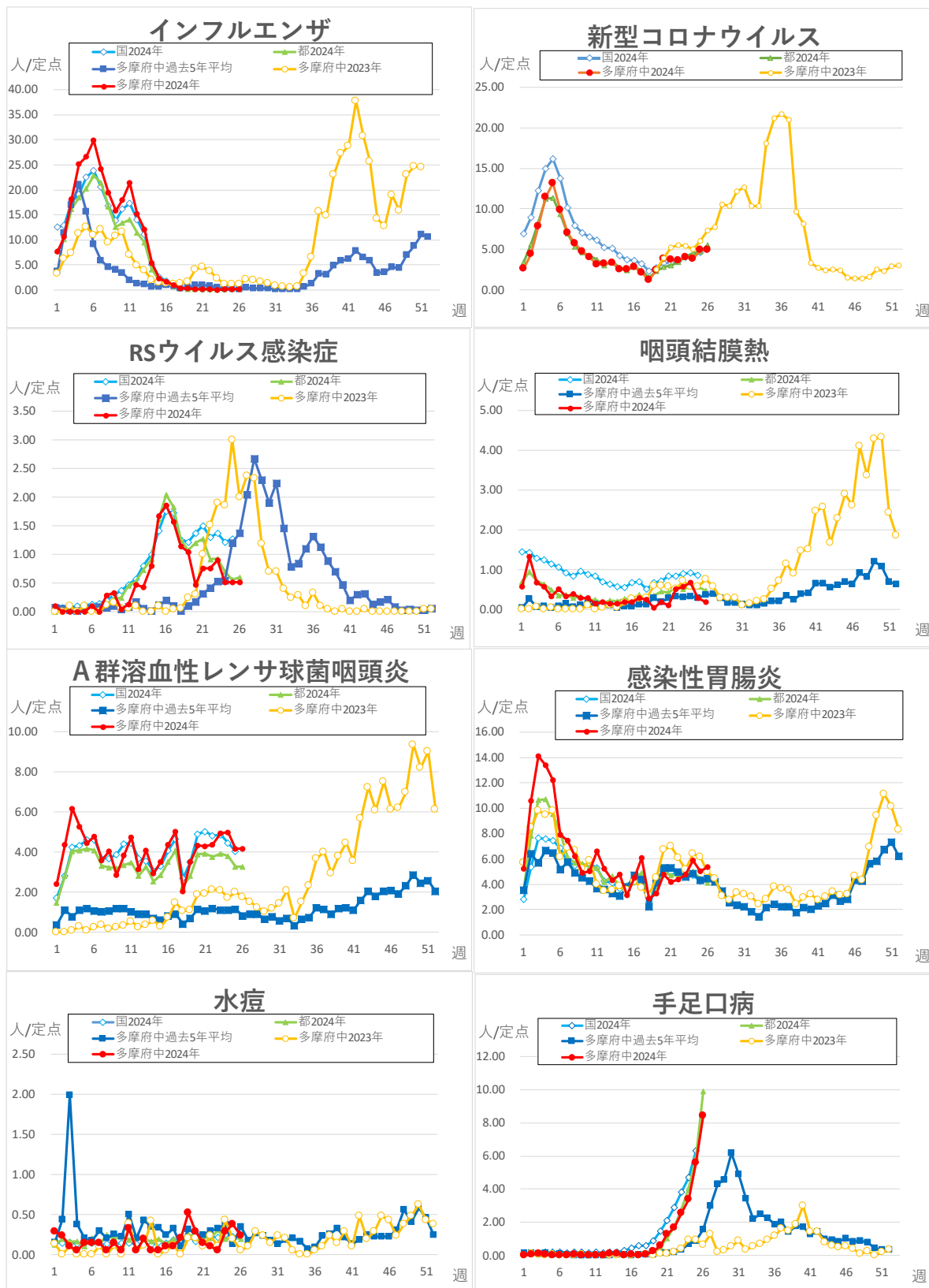


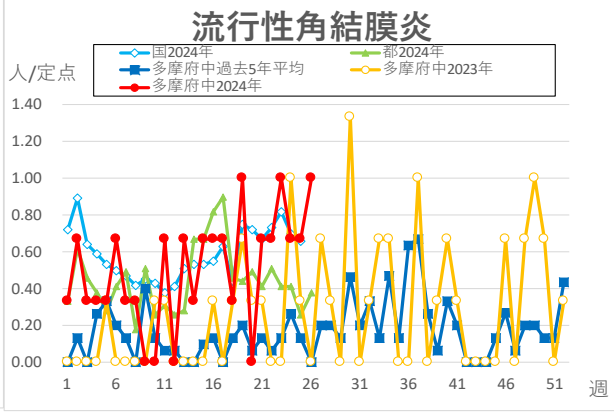
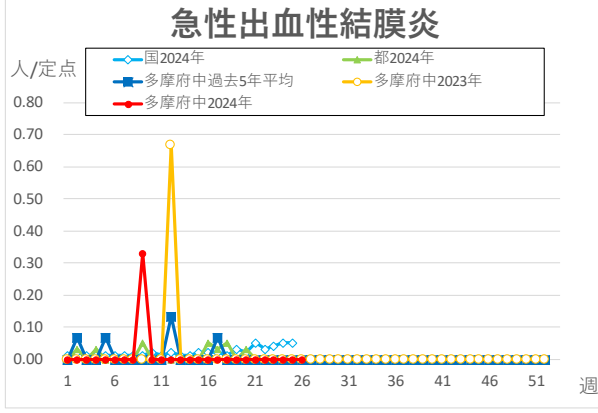
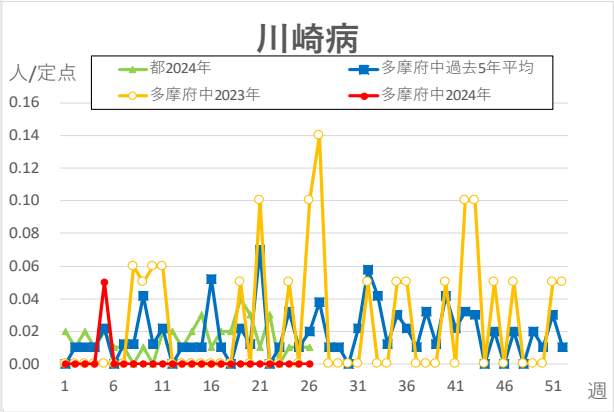
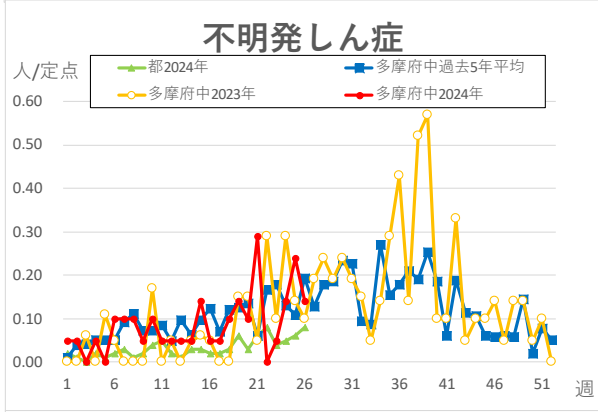
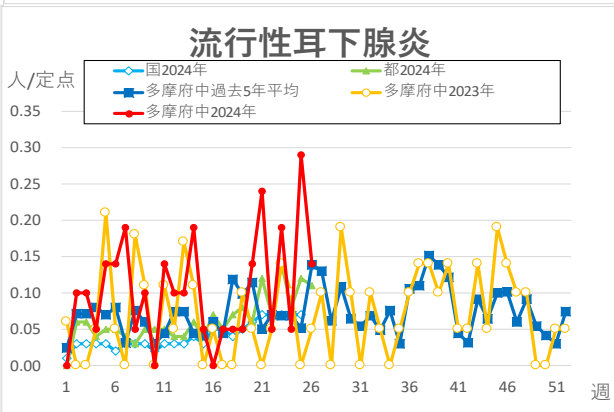
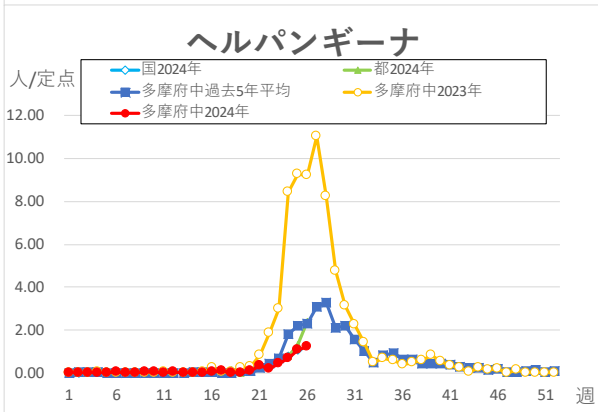
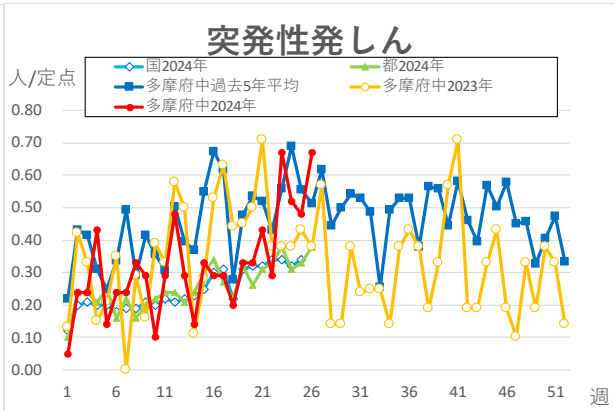
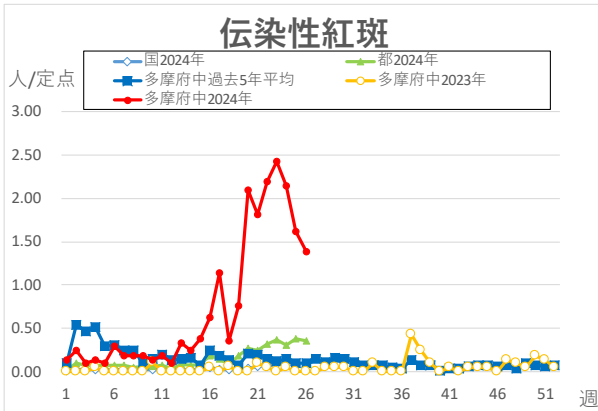
（出典・参考）

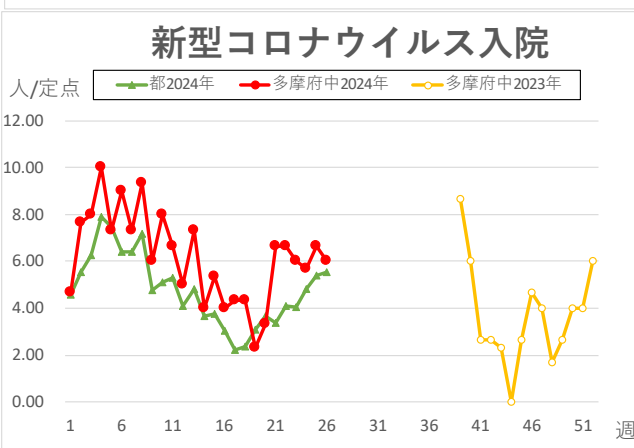
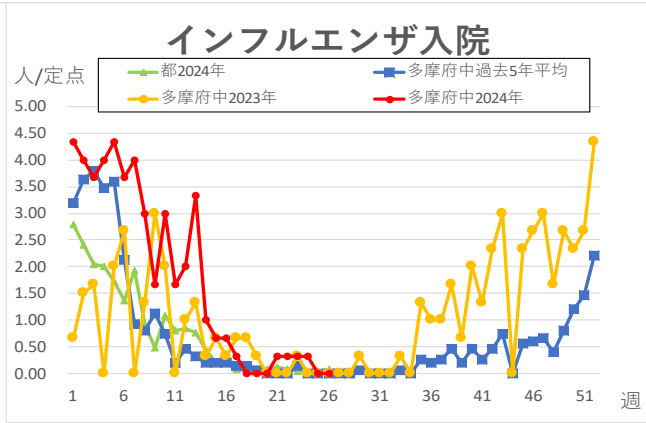
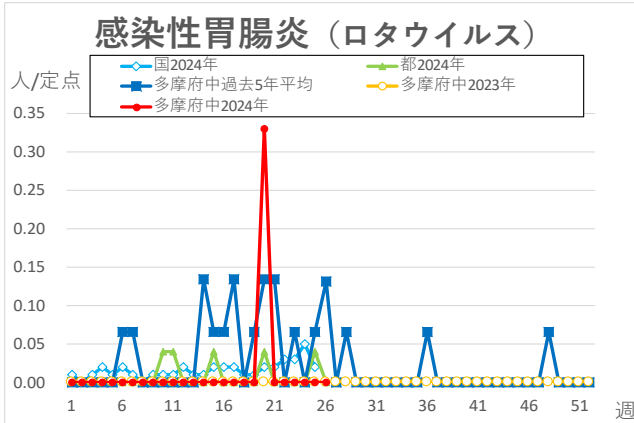
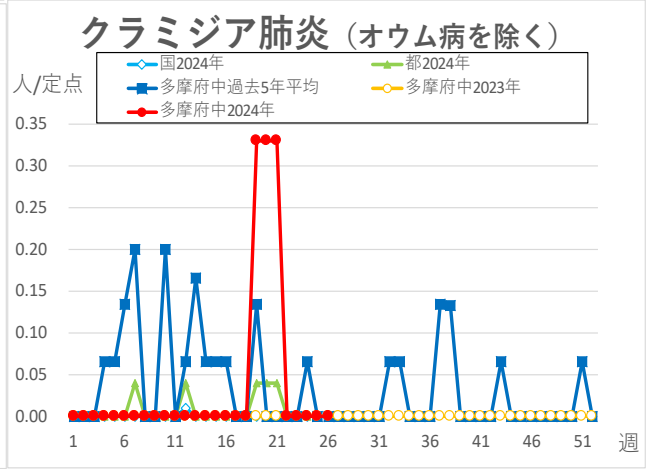
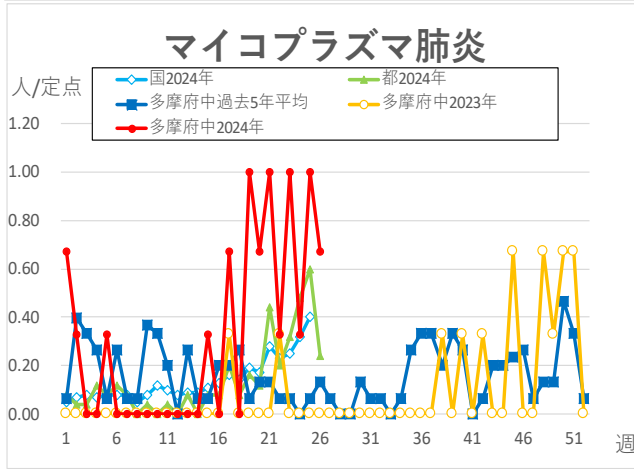
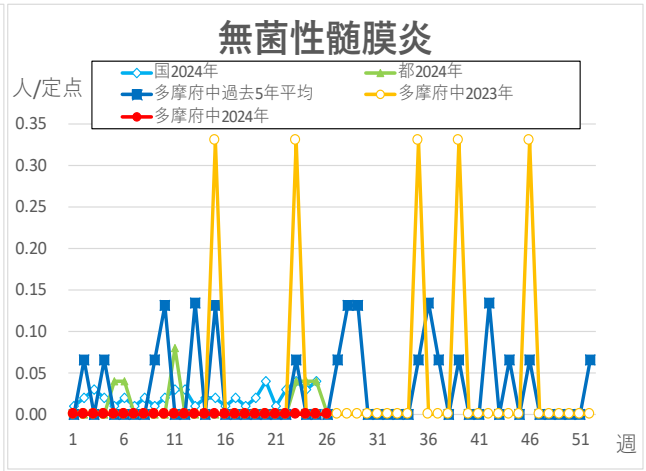
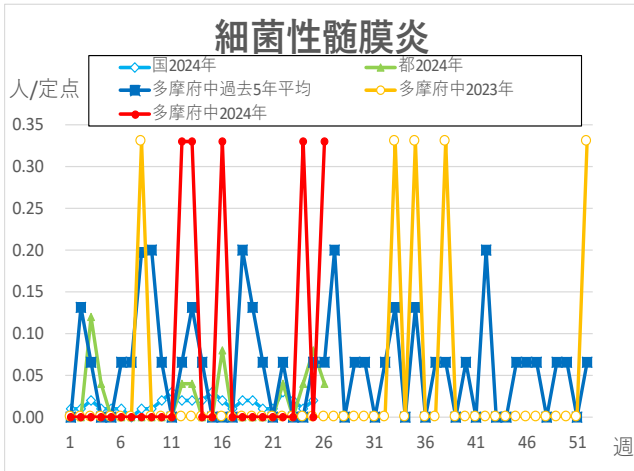
NIID 国立感染症研究所 新型コロナウイルス（SARS-CoV-2）の感染経路について。
<https://www.niid.go.jp/niid/ja/2019-ncov/2484-idsc/11053-covid19-78.html>
東京都保健医療局 「高齢者施設・障害者施設向け 感染症対策ガイドブック」について。
<https://www.hokeniryo.metro.tokyo.lg.jp/kansen/kansenshohuidebook.html>

定点把握対象疾患・定点医療機関当たりの報告数

・週報告の定点把握対象の感染症について、定点あたりの患者報告数推移のグラフを掲載しています







※本グラフは感染症の発生動向の概要をお伝えするため、下の出典の最新週のデータを追加して作成しています。過去のデータの修正は反映されておりませんので、より正確なデータについては出典元をご覧ください。国のデータは1週間遅れで掲載しております。

<出典>東京都、多摩府中のデータ：東京都感染症情報センター
<https://idsc.tmph.metro.tokyo.lg.jp/>より WEB 感染症発生動向調査

国のデータ：国立感染症研究所
<https://www.niid.go.jp/niid/ja/idwr.html>

多摩府中保健所 保健対策課
 感染症対策担当
 Tel : 042 (362) 2334 (代表)

検索 多摩府中 感染症週報