



多摩府中保健所感染症週報

令和6年第22週（5月27日～6月2日）

今週の傾向（定点医療機関当たり報告数で表示）令和6年6月6日時点

- 伝染性紅斑の報告数が増加し、多摩府中管内では警報レベルが継続しています。
（多摩府中 21週 1.81→22週 2.19 東京都 21週 0.25→22週 0.32）
- 手足口病の報告数は増加しました。
（多摩府中 21週 1.29→22週 1.67 東京都 21週 1.05→22週 1.73）
- 新型コロナウイルス感染症の報告数は、多摩府中管内では横ばい、東京都全体では増加しました。
（多摩府中 21週 3.67→22週 3.64 東京都 21週 2.97→22週 3.37）
- A群溶血性レンサ球菌咽頭炎の報告数は、多摩府中管内ではやや増加し、東京都全体ではやや減少しましたが、例年に比べて高い水準が続いています。
（多摩府中 21週 4.29→22週 4.38 東京都 21週 3.94→22週 3.76）
- 感染性胃腸炎の報告数は増加しました。
（多摩府中 21週 4.19→22週 4.38 東京都 21週 4.72→22週 4.77）

管内の集団感染の状況

施設	疾患	今週の発生件数
学校・教育機関	-	-
児童福祉施設	感染性胃腸炎	1件
	伝染性紅斑	2件
	手足口病	3件
	その他	1件
高齢者福祉施設	コロナウイルス感染症	1件
障害者福祉施設	-	-
医療機関	-	-

※保健所が相談を受けて把握したものを集計しており、実際の数と相違がある可能性があります。

<手足口病>

～ 手足口病による集団感染の報告が増えています ～

- ・手足口病は、主に**コクサッキーウイルスA6・A16**、**エンテロウイルス71**等のウイルス感染によっておこる感染症です。
- ・**3～5日**の潜伏期間の後、**口の中**、**手のひら**、**足底や足背**などに**2～3mmの水疱性発疹**が出現します。
- ・感染経路は、**飛沫感染**、**経口**および**接触感染**です。予防のためには**流水・石けんによる手洗い**が大切です。

厚生労働省 手足口病に関する Q&A

<https://www.mhlw.go.jp/bunya/kenkou/kekkaku-kansenshou19/hfmd.html> より引用

★注目すべき感染症★

夏の感染症



いよいよプール開き！ この時期 気を付けたい感染症



夏が近づいてきて気温も安定してくる6月は、プール開きとなる施設も多いでしょう。プール実施により肌の露出の機会が増えると、接触感染のリスクも増えます。プールの時期に注意したい感染症をチェックしましょう。

プールでうつる感染症

- 咽頭結膜熱 (プール熱) 病原体：アデノウイルス 感染経路：飛沫、経口、接触感染
主な症状：発熱、咽頭痛、結膜炎
- 流行性角結膜炎 (はやり目) 病原体：アデノウイルス 感染経路：飛沫、経口、接触感染
主な症状：結膜の充血、まぶたの浮腫、目やに、涙
- 急性出血性結膜炎 (アポロ病) 病原体：エンテロウイルス 感染経路：接触感染
主な症状：強い眼の痛みと異物感の後に、結膜の充血や出血
- 伝染性軟属腫 (みずいぼ) 病原体：ポックスウイルス 感染経路：接触感染
主な症状：白っぽい光沢を帯びた1～10mmの盛り上がった発疹

予防法

塩素濃度が適切であれば、水を介しての感染は考えにくいですが、しかし、肌が露出した状態、マスク着用のない状態で距離が近づいたり、物の共有をすることで感染のリスクが高まります。

☑ プールでの感染対策をチェックしましょう。

- ・体調確認をする。(検温実施、目の充血がないかチェックするなど)
- ・タオルやビート板などは個人専用にする。
- ・プールの前後にはシャワーを浴びる。



☑ 手洗いはすべての感染対策の基本です。

- ・プール熱などは症状が治まった後もウイルスが便中に長く排出されます。
- ・おむつ交換後、トイレ介助後は、石鹸と流水で手洗いを必ず実施する。



☑ 咳エチケットを見直してみましょう。

- ・年齢に応じた咳エチケットの指導を行う。



出典

東京都保健医療局. プールに入るとき注意点 https://www.hokeniryo.metro.tokyo.lg.jp/kankyo/eisei/yomimono/pool/eisei_pool.html

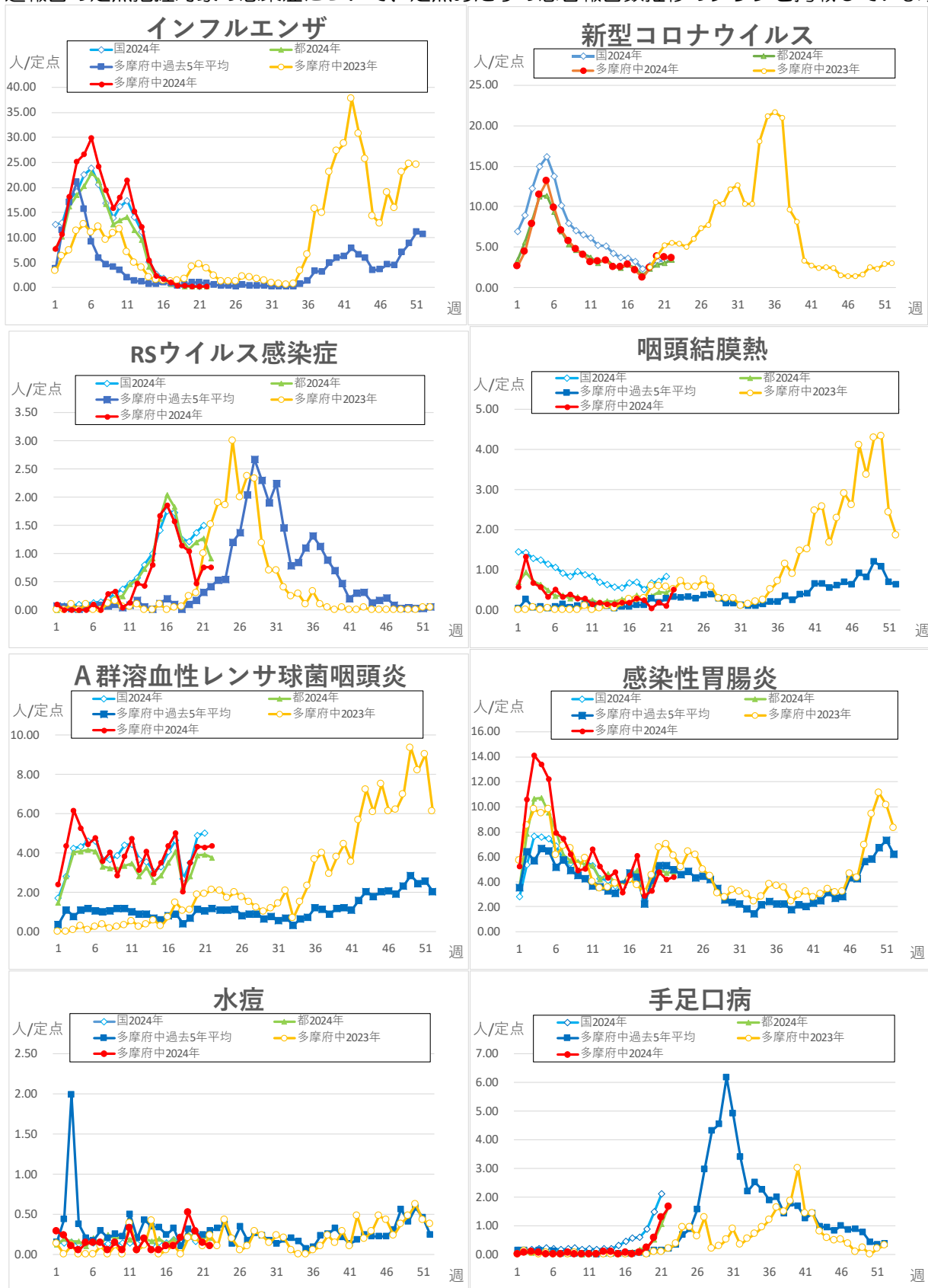
東京都保健医療局. 咽頭結膜熱について <https://www.hokeniryo.metro.tokyo.lg.jp/kansen/pof.html>

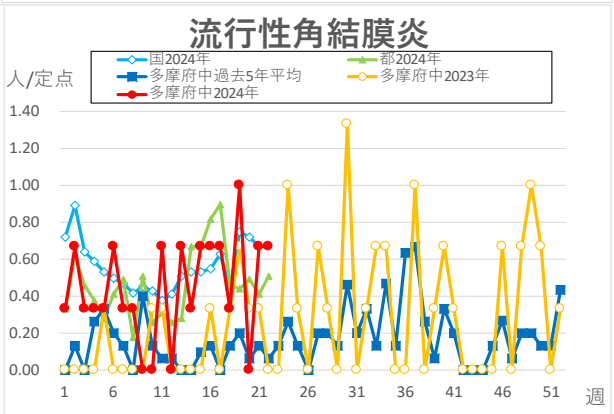
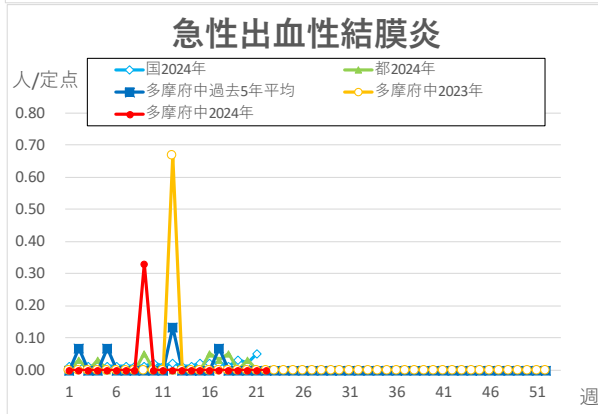
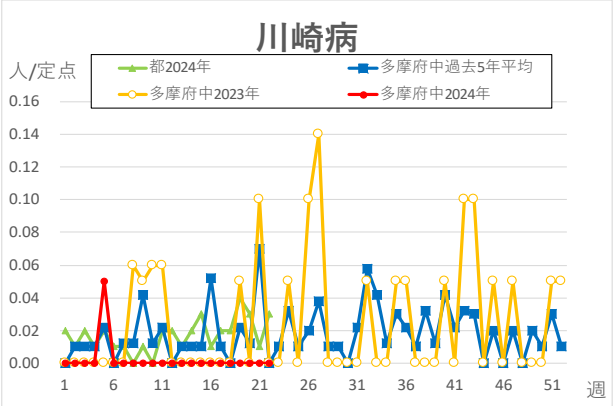
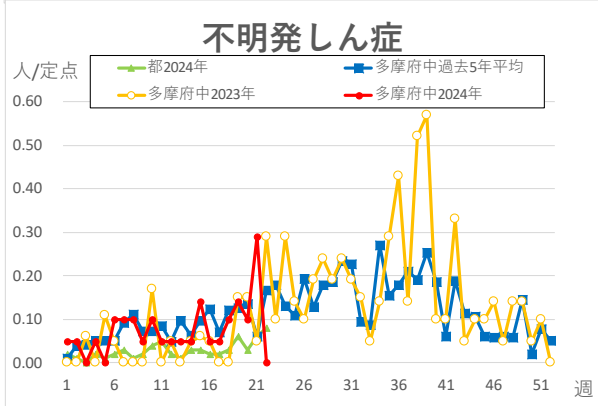
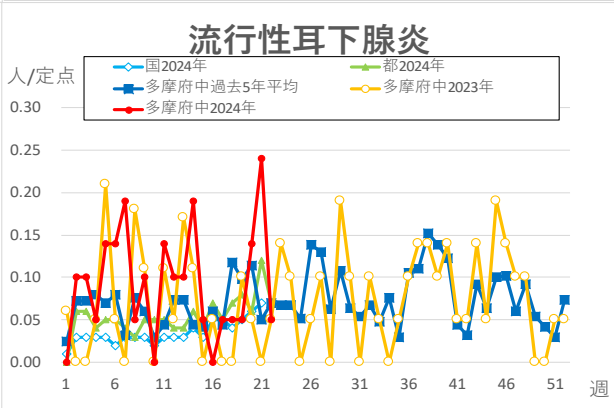
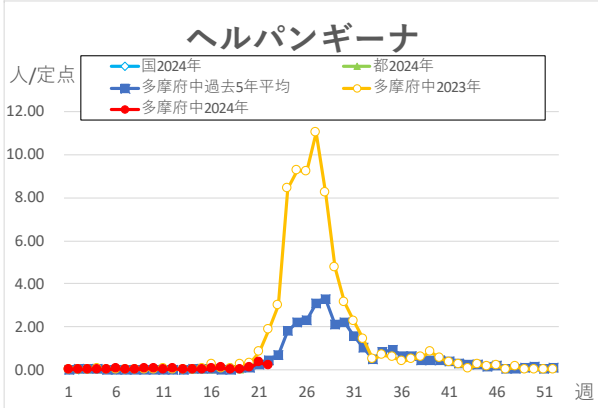
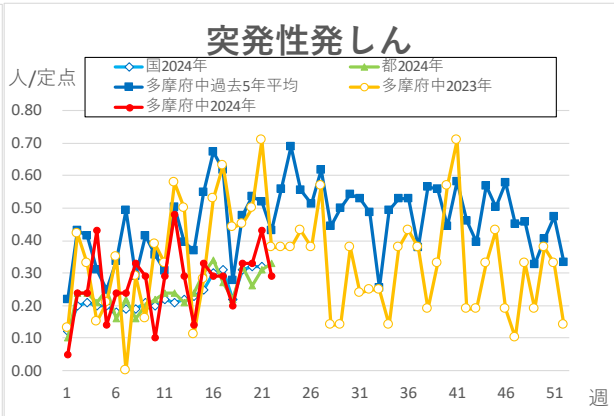
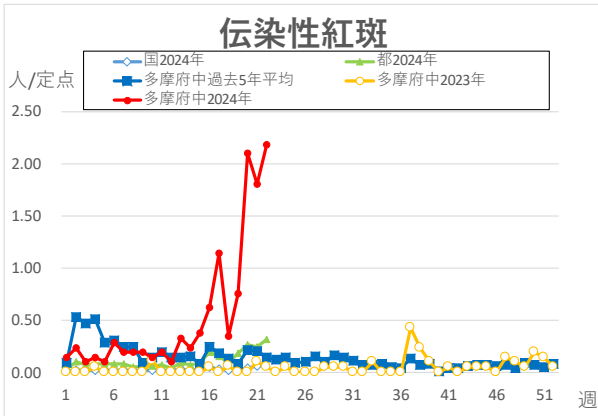
東京都感染症情報センター. 流行性角結膜炎 https://idsc.tniph.metro.tokyo.lg.jp/diseases/epidemic_keratoconjunctivitis/

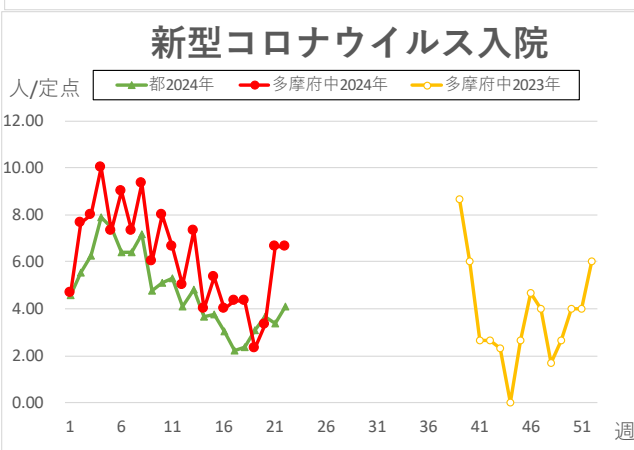
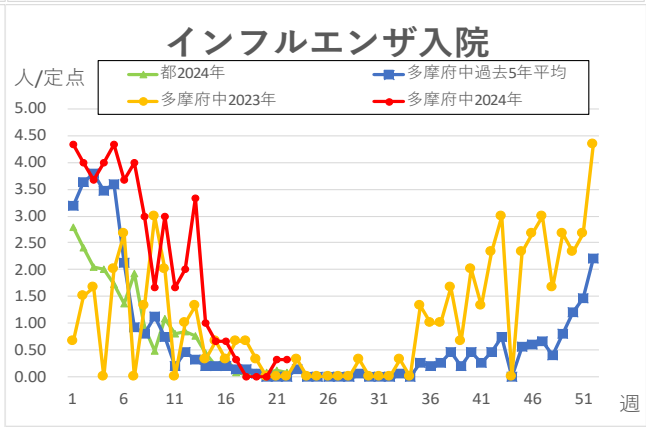
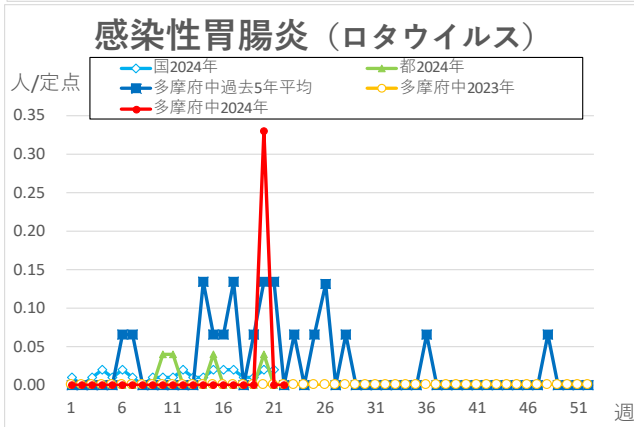
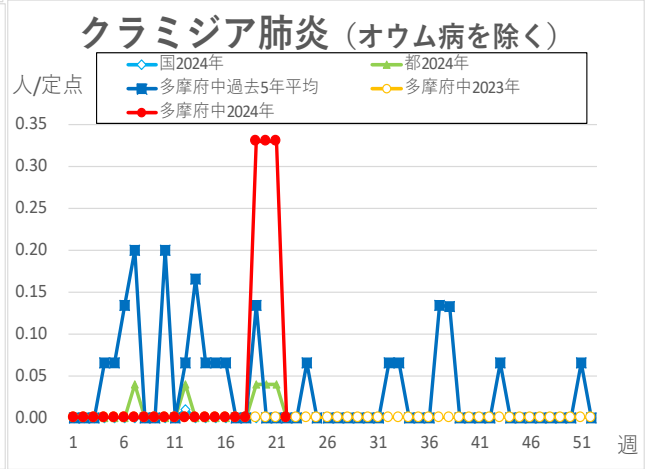
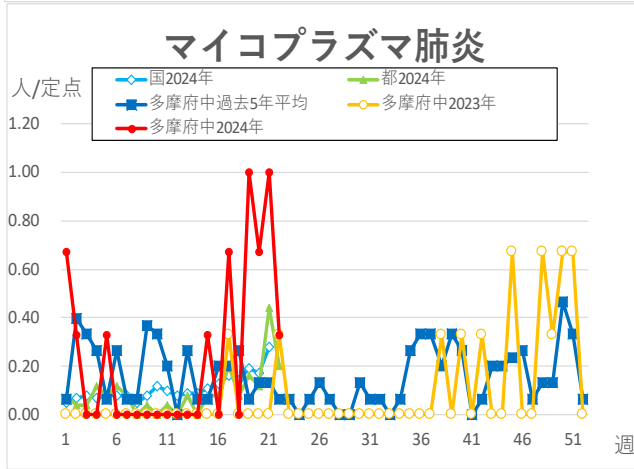
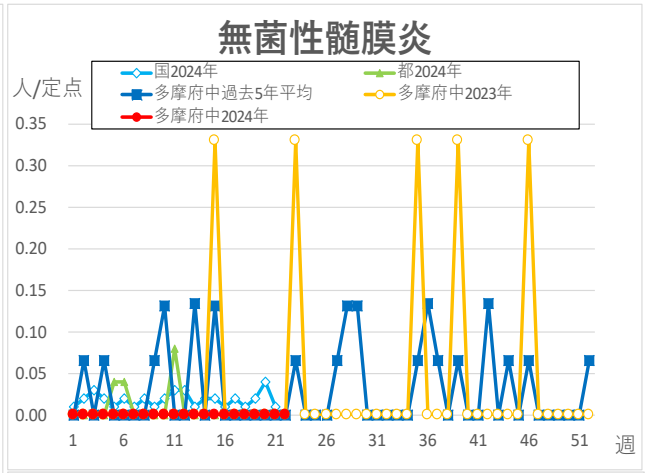
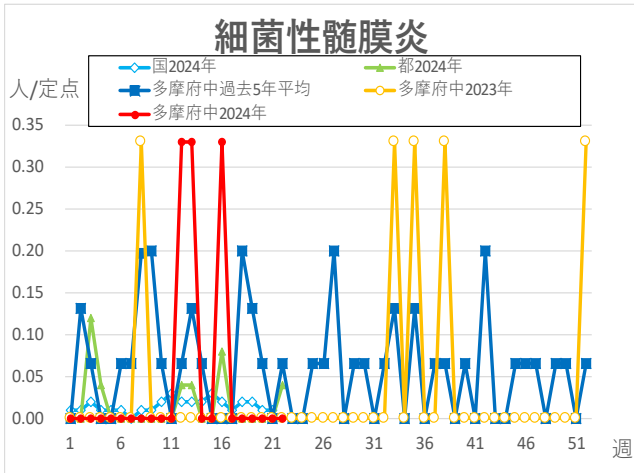
東京都感染症情報センター. 急性出血性結膜炎 <https://idsc.tniph.metro.tokyo.lg.jp/diseases/ahc/>

定点把握対象疾患・定点医療機関当たりの報告数

・週報告の定点把握対象の感染症について、定点あたりの患者報告数推移のグラフを掲載しています







※本グラフは感染症の発生動向の概要をお伝えするため、下の出典の最新週のデータを追加して作成しています。過去のデータの修正は反映されておりませんので、より正確なデータについては出典元をご覧ください。国のデータは1週間遅れで掲載しております。

<出典>東京都、多摩府中のデータ：東京都感染症情報センター
<https://idsc.tmph.metro.tokyo.lg.jp/>より WEB 感染症発生動向調査

国のデータ：国立感染症研究所
<https://www.niid.go.jp/niid/ja/idwr.html>

多摩府中保健所 保健対策課
 感染症対策担当
 Tel : 042 (362) 2334 (代表)

[🔍 検索](#) 多摩府中 感染症週報