



多摩府中保健所感染症週報

令和6年第20週（5月13日～5月19日）

今週の傾向（定点医療機関当たり報告数で表示）令和6年5月23日時点

- 伝染性紅斑の報告数が警報レベルの開始基準値である2を超えました。
（多摩府中 19週 0.76→20週 2.10 東京都 19週 0.18→20週 0.27）
- A群溶血性レンサ球菌咽頭炎の報告数が増加しました。
（多摩府中 19週 3.52→20週 4.33 東京都 19週 2.83→20週 3.91）
- 新型コロナウイルス感染症の報告数が増加しました。
（多摩府中 19週 2.42→20週 3.85 東京都 19週 2.28→20週 2.78）
- 感染性胃腸炎の報告数が増加しました。
（多摩府中 19週 3.24→20週 4.76 東京都 19週 3.83→20週 4.99）

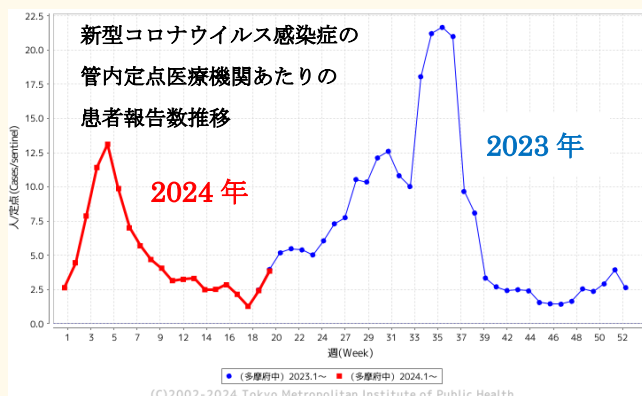
管内の集団感染の状況

施設	疾患	今週の発生件数
学校・教育機関	-	-
児童福祉施設	-	-
高齢者福祉施設	新型コロナウイルス感染症	1件
障害者福祉施設	-	-
医療機関	-	-

※保健所が相談を受けて把握したものを集計しており、実際の数と相違がある可能性があります。

<新型コロナウイルス感染症>

新型コロナウイルス感染症の第20週の管内定点医療機関あたりの患者報告数が**3.85**（第19週：2.42）と増加傾向であり、今後の動向に注意が必要です。



★注目すべき感染症★
伝染性紅斑（りんご病）

伝染性紅斑（りんご病）が増えています



管内定点医療機関あたりの患者報告数が**2.10**（第19週：0.76）と増加し、警報レベルを超えました。ご注意ください。

伝染性紅斑（りんご病）とは？

- ・ヒトパルボウイルス B19 による感染症です。
小児に多く、りんごのように両頬が真っ赤になるのが特徴です。

- ・**潜伏期間**：約 10 日（4～20 日）

・**症状**

両頬に**境界鮮明な赤い発しん**が出現し、続いて体や手・足に網目状の発しんが拡がり、通常 1 週間程度で消失します。

頬に発しんが出現する 7～10 日前に、微熱や風邪のような症状がみられ、この時期にウイルスの排出が最も多くなります。

発しんが現れる時期にはウイルス排出量は低下し、感染力もほぼ消失します。



出典：国立感染症研究所感染症情報センター
ホームページ

感染対策

- ・**感染経路**：患者の咳やくしゃみのしぶきに触れることで感染する「**飛まつ感染**」「**接触感染**」

- ・**感染対策**：**手洗い・マスクなどの咳エチケット**

※ワクチンはありません



妊娠中の方へ注意

妊娠中（特に妊娠初期）に感染した場合、まれに胎児の異常（胎児水腫）や流産が生じることがあります。

保育園や学校など周囲で患者発生がみられる場合、妊娠中あるいは妊娠の可能性のある女性は、感冒様症状の方との接触をできる限り避けるよう注意が必要です。



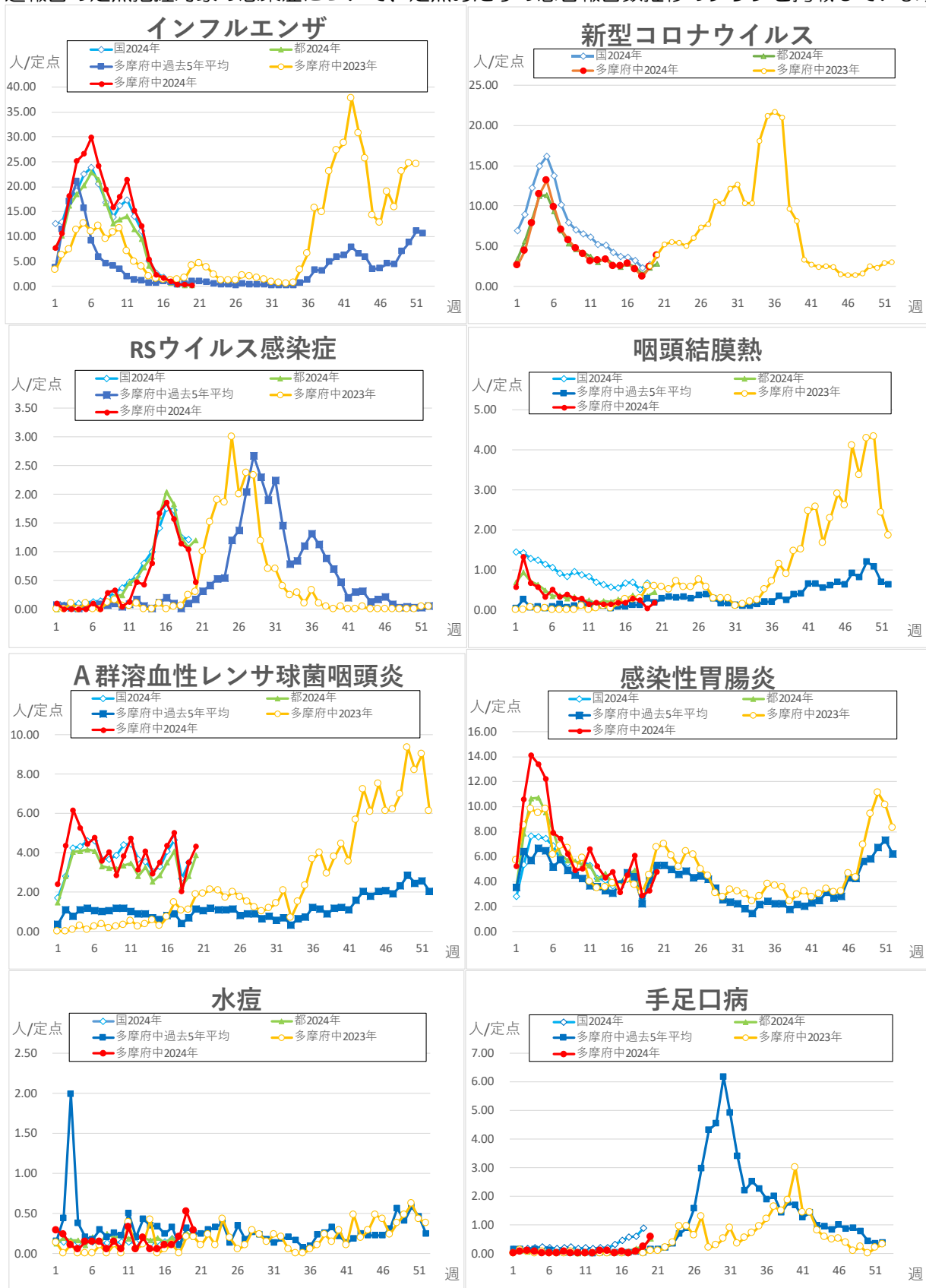
出典：東京都感染症情報センター <https://idsc.tmph.metro.tokyo.lg.jp/diseases/fifth-disease/>

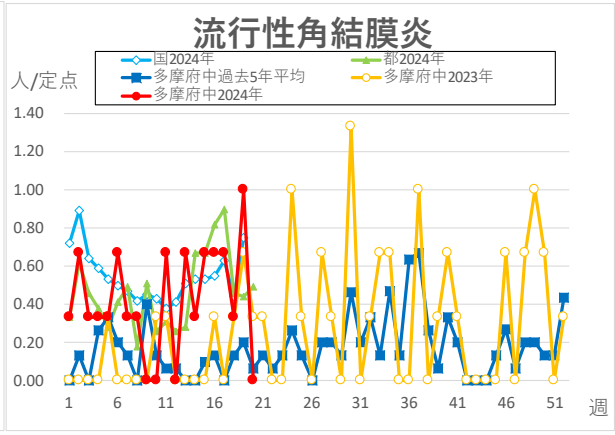
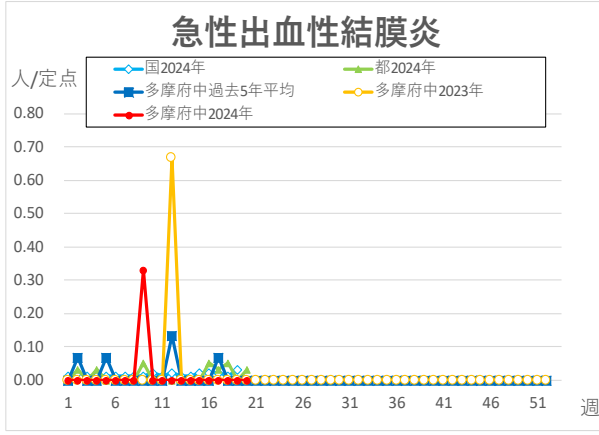
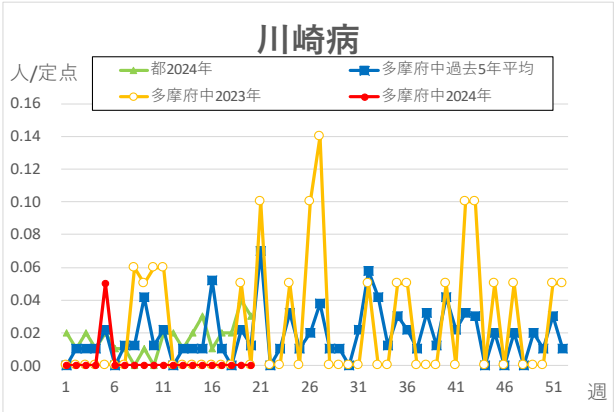
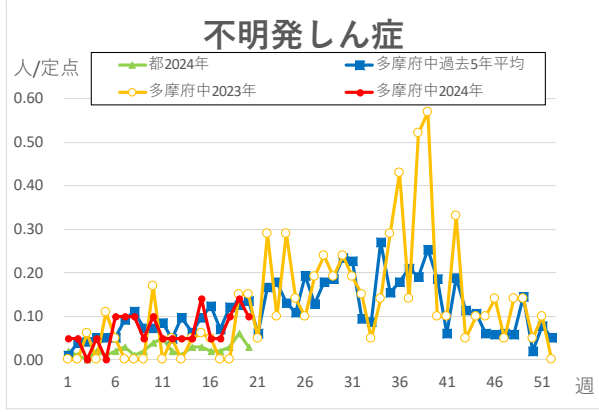
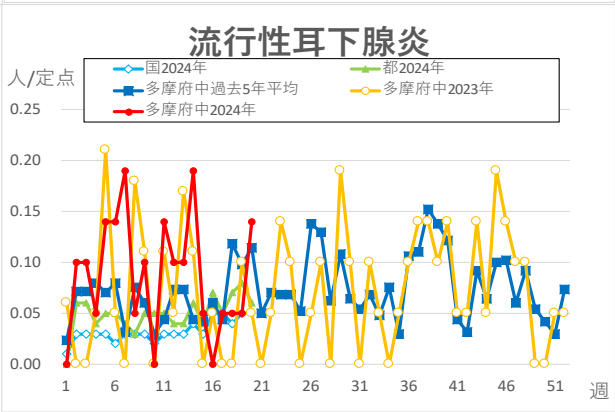
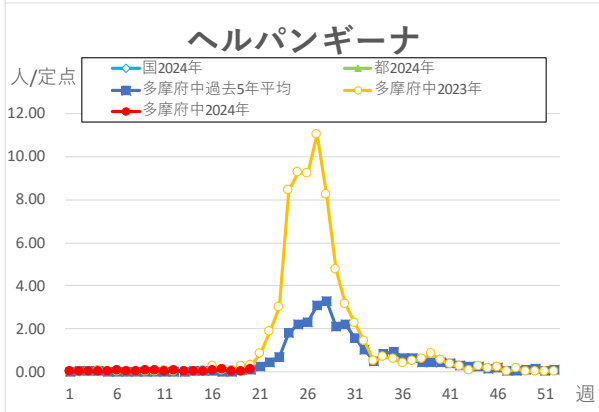
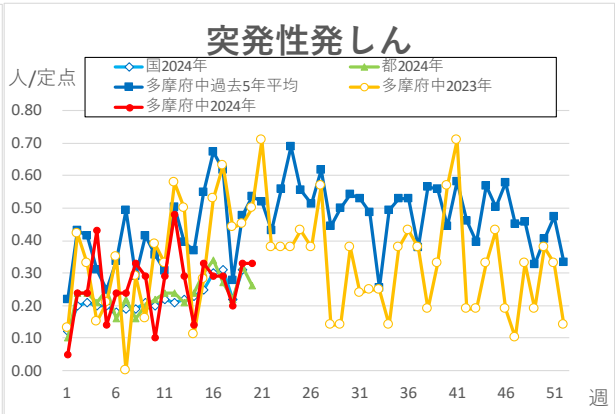
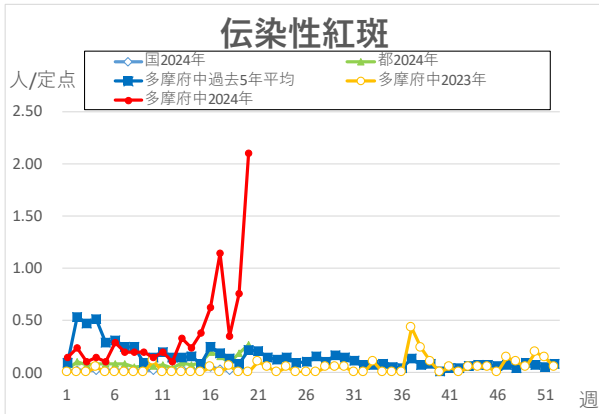
国立感染症研究所感染症情報センター <https://www.niid.go.jp/niid/ia/kansennohanashi/443-5th-disease.html>

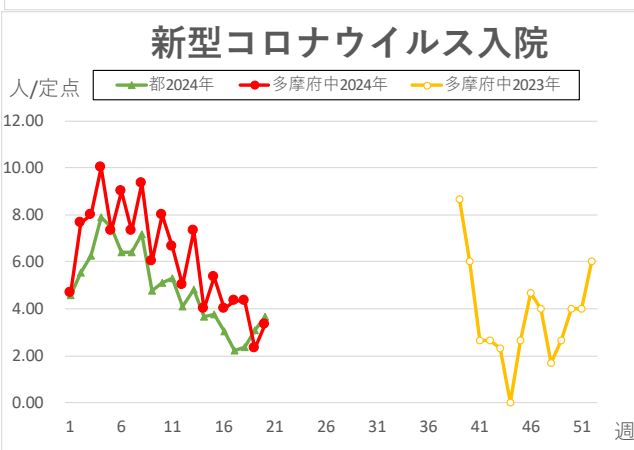
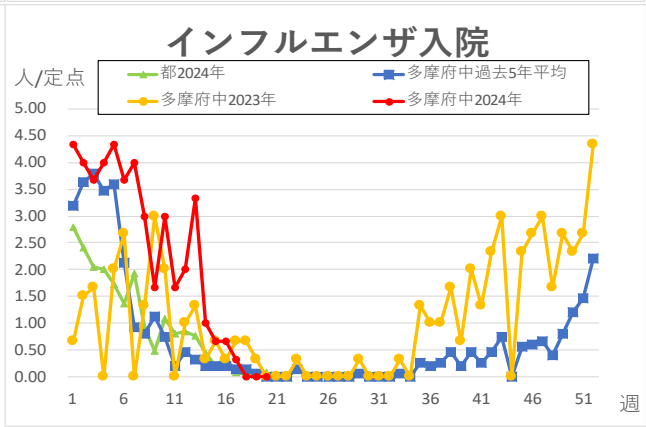
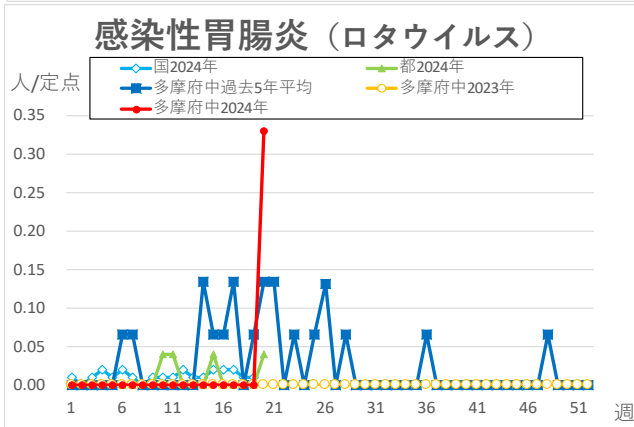
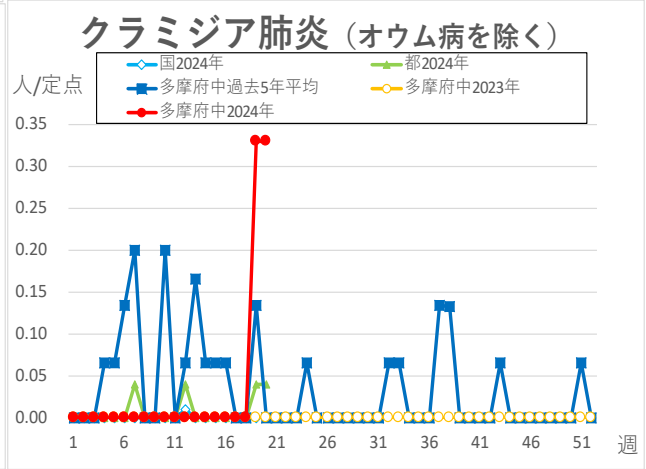
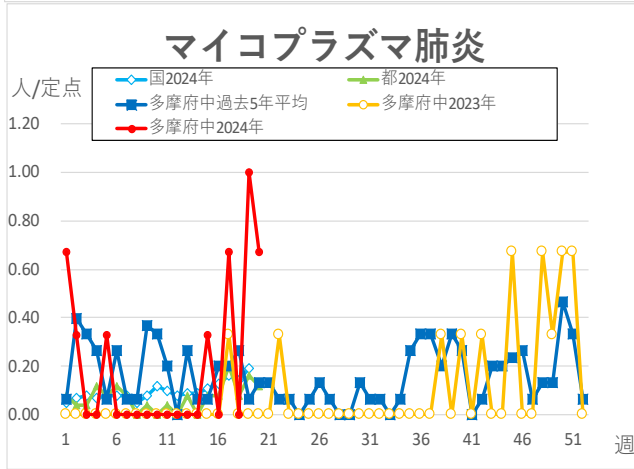
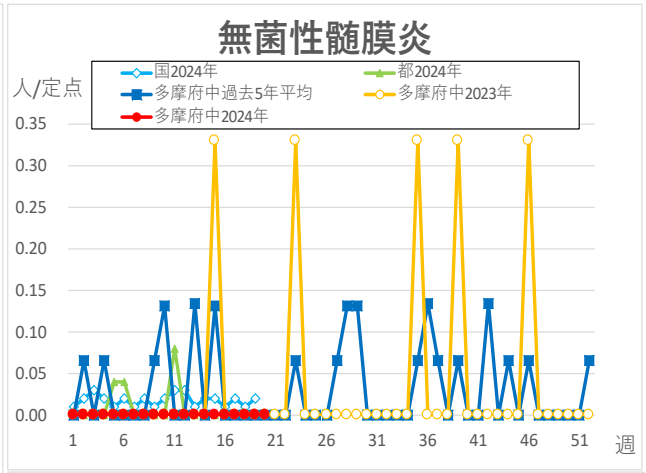
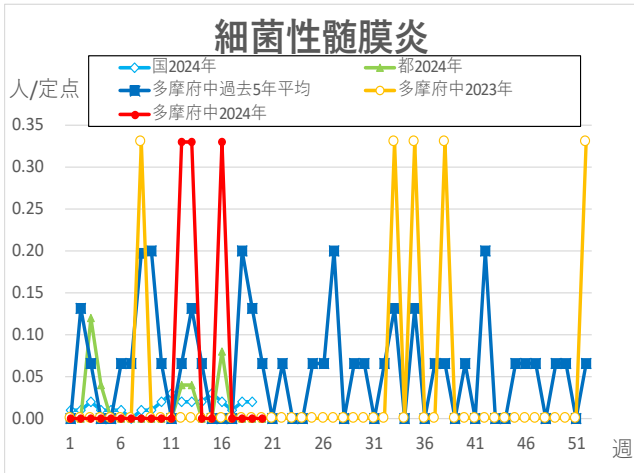
多摩府中保健所週報 <https://www.hokeniryo.metro.tokyo.lg.jp/tamafuchu/kansen/syuhou.html>

定点把握対象疾患・定点医療機関当たりの報告数

・週報告の定点把握対象の感染症について、定点あたりの患者報告数推移のグラフを掲載しています







※本グラフは感染症の発生動向の概要をお伝えするため、下の出典の最新週のデータを追加して作成しています。過去のデータの修正は反映されておりませんので、より正確なデータについては出典元をご覧ください。国のデータは1週間遅れで掲載しております。

<出典>東京都、多摩府中のデータ：東京都感染症情報センター
<https://idsc.tmph.metro.tokyo.lg.jp/>より WEB 感染症発生動向調査

国のデータ：国立感染症研究所
<https://www.niid.go.jp/niid/ja/idwr.html>

多摩府中保健所 保健対策課
 感染症対策担当
 Tel : 042 (362) 2334 (代表)

[🔍 検索](#) 多摩府中 感染症週報