



# 多摩府中保健所感染症週報

令和6年第19週（5月6日～5月12日）

今回の傾向（定点医療機関当たり報告数で表示）令和6年5月16日時点

●管内定点医療機関当たり患者報告数において令和6年5月16日時点で注意報・警報基準を超えている感染症はありません。

## 管内の集団感染の状況

施設	疾患	今週の発生件数
学校・教育機関	-	-
児童福祉施設	-	-
高齢者福祉施設	インフルエンザ 新型コロナウイルス感染症	1件 1件
障害者福祉施設	-	-
医療機関	-	-

※保健所が相談を受けて把握したものを集計しており、実際の数と相違がある可能性があります。

施設などで感染症の集団感染が発生した場合は保健所へご報告ください。

### <報告の目安>

- 1 同一の感染症もしくは食中毒によるまたはそれらによると疑われる死亡者または重篤患者が1週間以内に2名以上発生した場合
- 2 同一の感染症もしくは食中毒の患者またはそれらが疑われる者が10名以上または全利用者の半数以上発生した場合
- 3 上記1、2に該当しない場合であっても、通常の発生動向を上回る感染症等の発生が疑われ、特に施設長が報告を必要と認めた場合

いずれの項目にも該当しなくても、対応にお困りのときは、感染症対策担当へご連絡ください。

## <新型コロナウイルス感染症>

新型コロナウイルス感染症の管内定点医療機関あたり患者報告数は、**第18週：1.27→第19週：2.42**と増加しました。新型コロナウイルス感染症の予防として、**咳エチケット、石けんによる手洗いや手指消毒用アルコールによる消毒の励行、家やオフィスなどの換気**を行いましょう。

※第18週は医療機関の診療日が少なく、評価には注意が必要です。

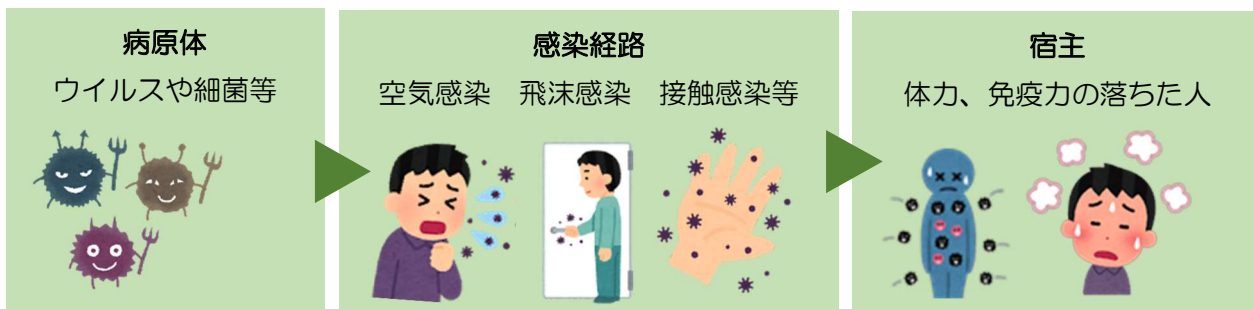
新型コロナウイルスに関するQ&A（一般の方向け） - 厚生労働省

[https://www.mhlw.go.jp/stf/seisakunitsuite/bunya/kenkou\\_iryuu/dengue\\_fever\\_aa\\_00001.html#O3-1](https://www.mhlw.go.jp/stf/seisakunitsuite/bunya/kenkou_iryuu/dengue_fever_aa_00001.html#O3-1) より引用

# あなたの感染症対策は大丈夫？ セルフチェックシートで見直そう！

## 感染症はどうやってうつるの？

感染源となるウイルス等が、下図のように体内に入ることによって感染します。



## どうやって予防するの？

感染経路を断つ手洗いや、周囲の人への感染を防ぐ咳エチケット等が有効です。また、規則正しい生活を送ることで自分自身の免疫力を高めておくことも重要です。

## 感染症対策セルフチェックシート

### <免疫力をおとさないために>

- バランスの良い食事を心がけている
- 意識して運動をしている
- 十分な睡眠をとっている



### <感染経路を絶つために>

- 帰宅後や食事前に毎回手洗いをしている
- 人混みがある場所ではマスクを正しくつけている
- 咳エチケットを行っている
- 人が集まる場所では換気をしている



### <症状がでたら>

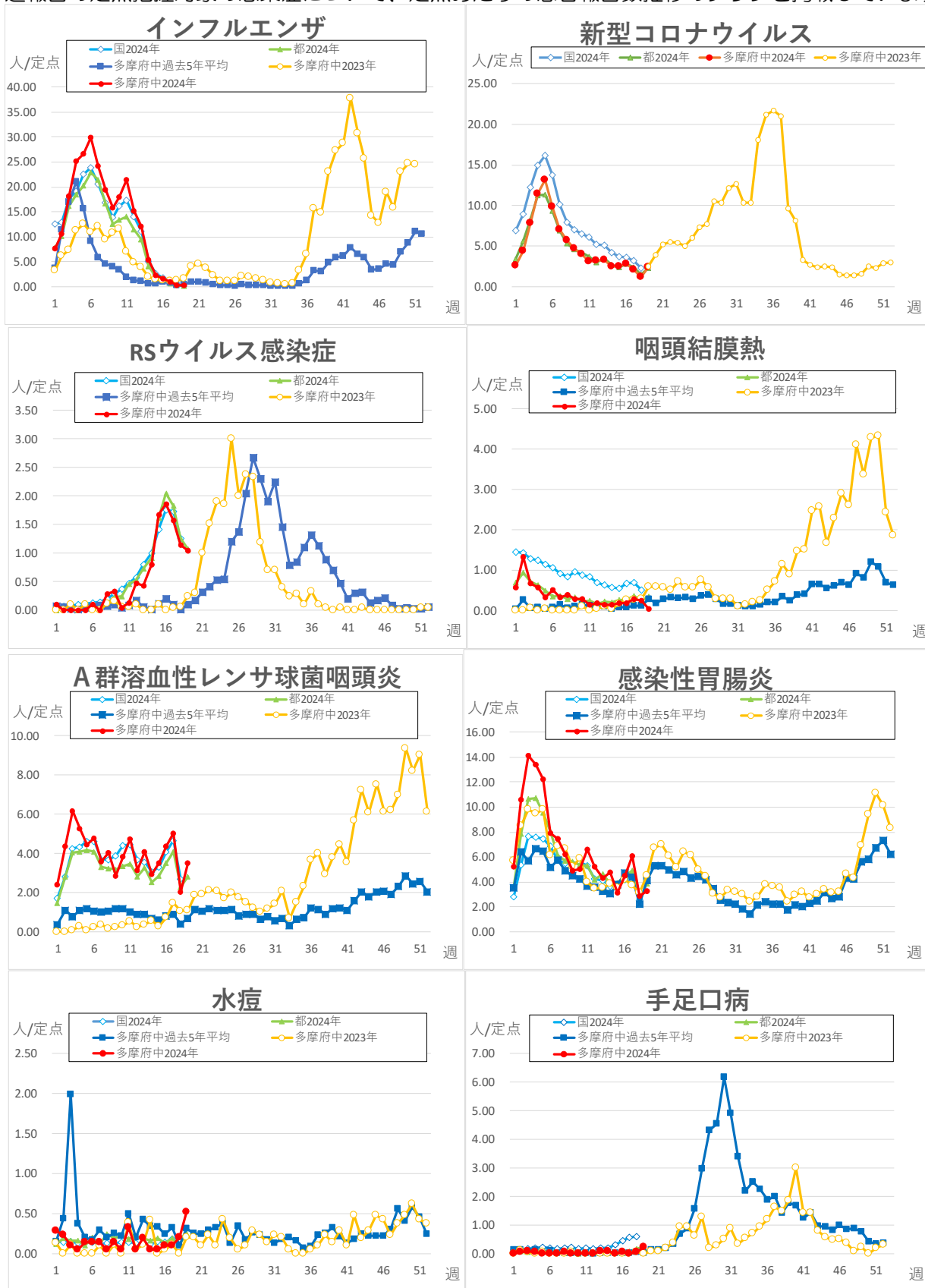
- 体調が悪い時は、無理せず休むことができる
- 症状がひどい時は、早期に受診している

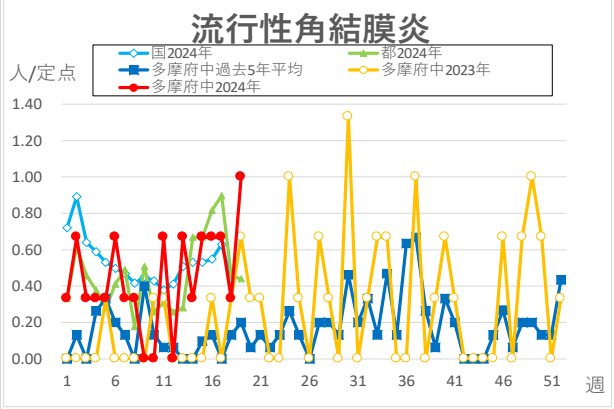
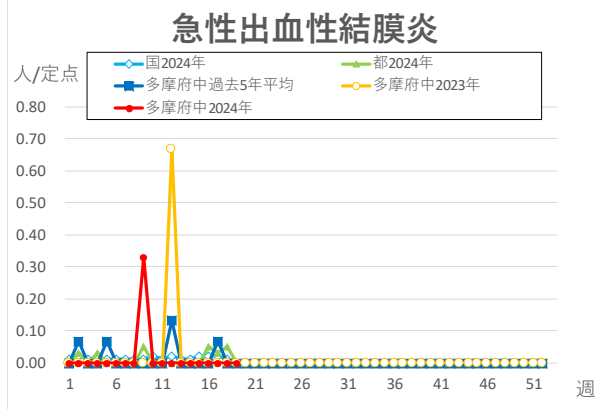
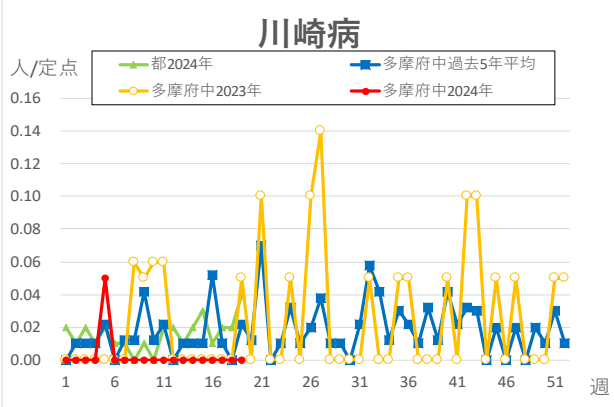
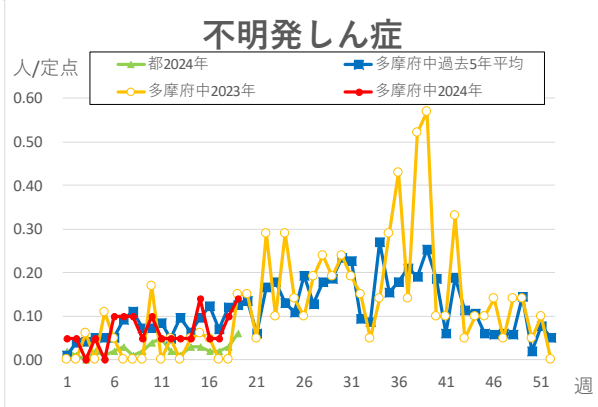
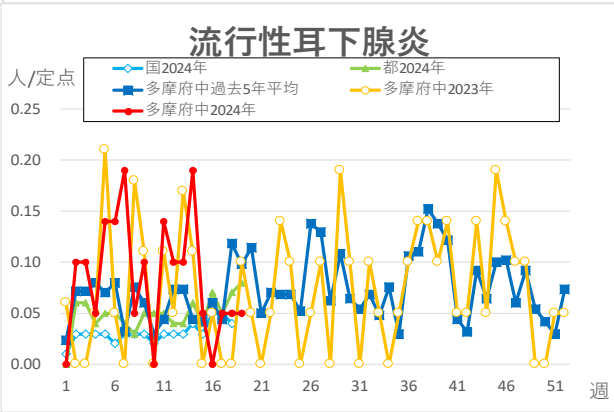
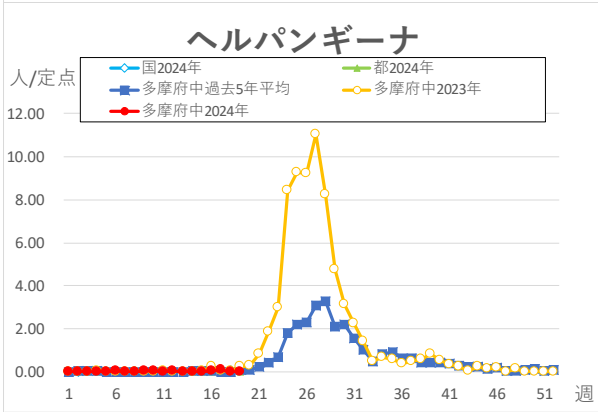
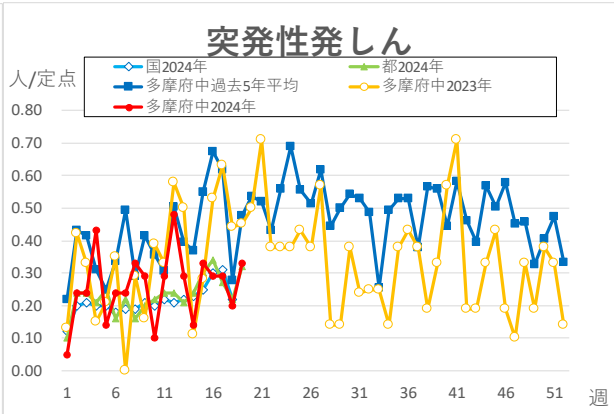
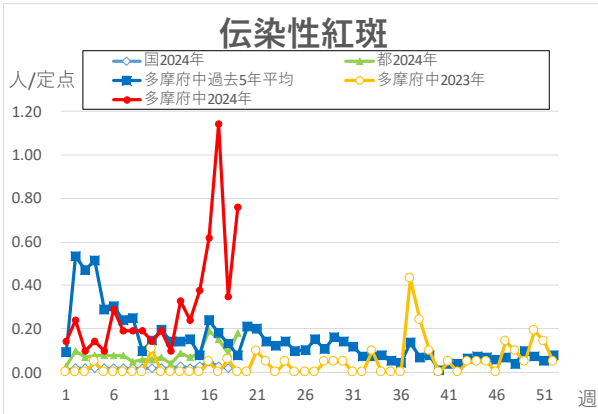


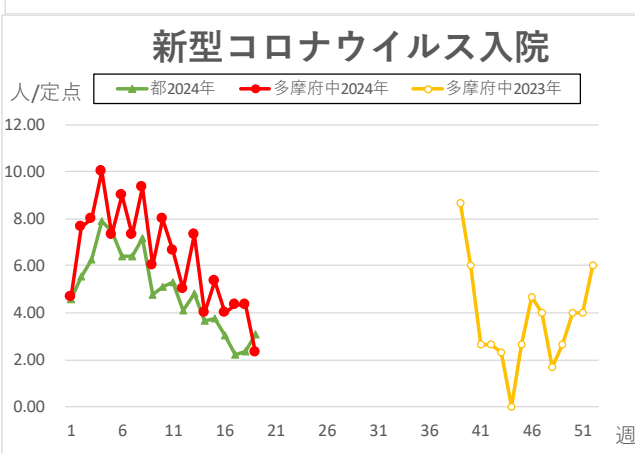
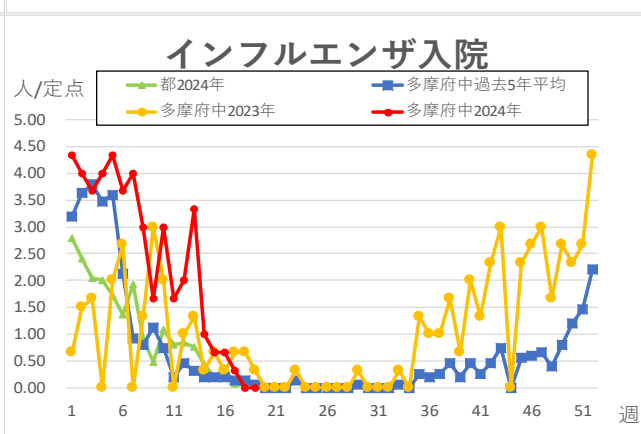
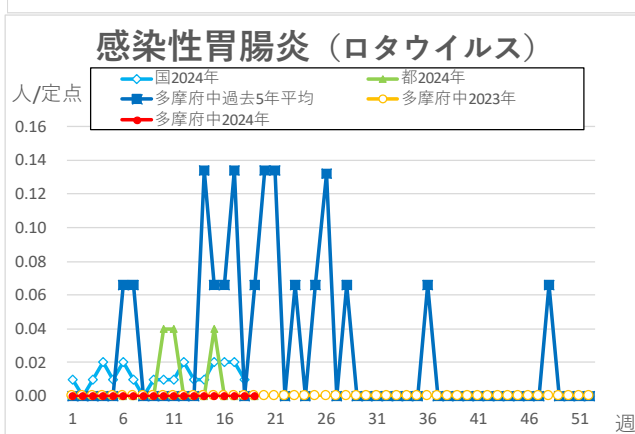
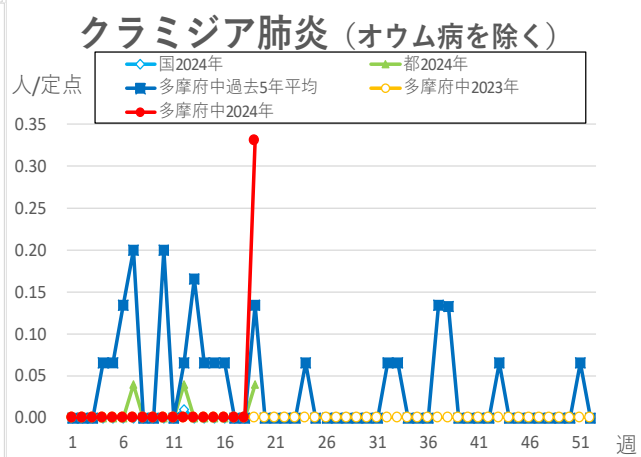
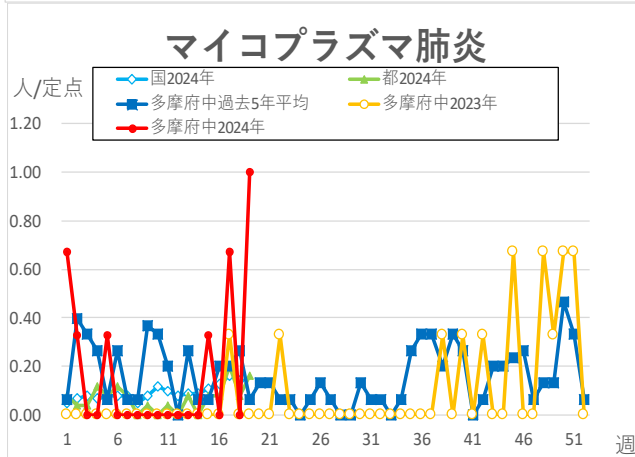
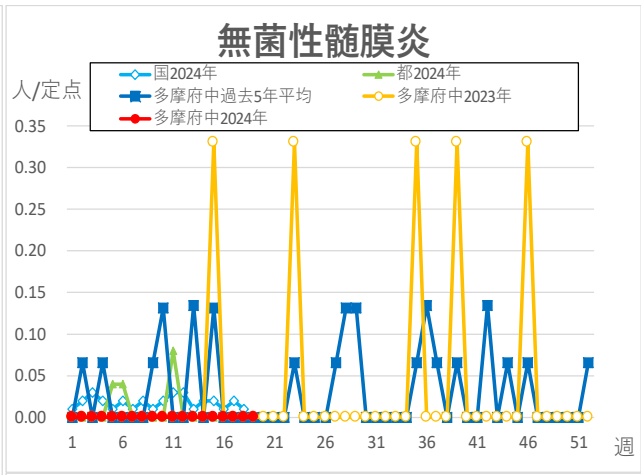
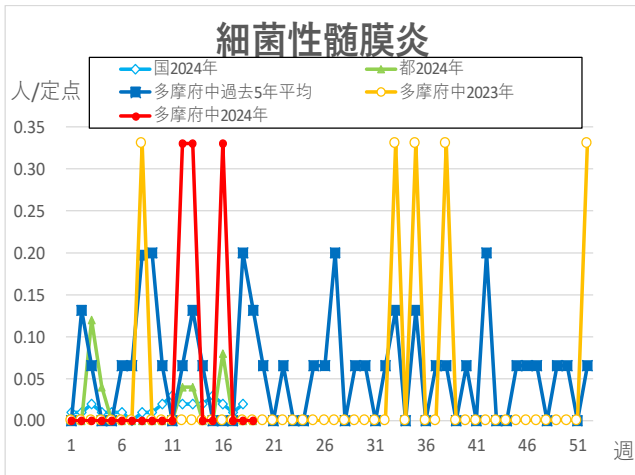
厚生労働省「咳エチケット」 <https://www.mhlw.go.jp/content/10900000/000593495.pdf>

## 定点把握対象疾患・定点医療機関当たりの報告数

・週報告の定点把握対象の感染症について、定点あたりの患者報告数推移のグラフを掲載しています







※本グラフは感染症の発生動向の概要をお伝えするため、下の出典の最新週のデータを追加して作成しています。過去のデータの修正は反映されておりませんので、より正確なデータについては出典元をご覧ください。国のデータは1週間遅れで掲載しております。

<出典>東京都、多摩府中のデータ：東京都感染症情報センター  
<https://idsc.tmph.metro.tokyo.lg.jp/>より WEB 感染症発生動向調査

国のデータ：国立感染症研究所  
<https://www.niid.go.jp/niid/ja/idwr.html>

多摩府中保健所 保健対策課  
 感染症対策担当  
 Tel：042（362）2334（代表）

検索 多摩府中 感染症週報