

# 多摩府中保健所感染症週報



令和6年第17週 (4月22日~4月28日)

令和6年第18週 (4月29日~5月5日)合併号

## 今週の傾向 (定点医療機関当たり報告数で表示) 令和6年5月9日時点

●管内定点医療機関あたり患者報告数において、令和6年5月9日時点で注意報・警報基準を超えている感染症はありません。

※第18週は医療機関の診療日が少なく、評価には注意が必要です。

## 管内の集団感染の状況

施設	週	疾患	今週の発生件数
学校・教育機関	17	-	-
	18	-	-
児童福祉施設	17	-	-
	18	その他の疾患 (RS ウイルス)	1件
高齢者福祉施設	17	-	-
	18	-	-
障害者福祉施設	17	-	-
	18	-	-
医療機関	17	-	-
	18	-	-

※保健所が相談を受けて把握したものを集計しており、実際の数と相違がある可能性があります。

施設などで感染症の集団感染が発生した場合は保健所へご報告ください。

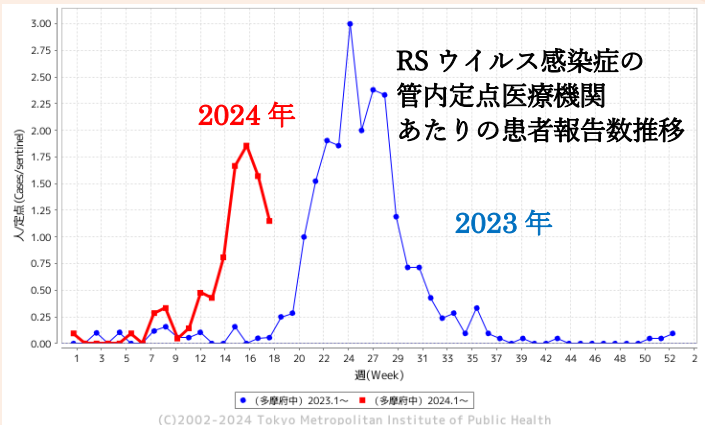
### 〈報告の目安〉

- 1 同一の感染症もしくは食中毒によるまたはそれらによると疑われる死亡者または重篤患者が1週間以内に2名以上発生した場合
- 2 同一の感染症もしくは食中毒の患者またはそれらが疑われる者が10名以上または全利用者の半数以上発生した場合
- 3 上記1、2に該当しない場合であっても、通常の発生動向を上回る感染症等の発生が疑われ、特に施設長が報告を必要と認めた場合

いずれの項目にも該当しなくても、対応にお困りのときは、感染症対策担当へご連絡ください。

## <RS ウイルス感染症について>

RS ウイルス感染症の管内定点医療機関あたりの患者報告数は、第17週より減少に転じていますが、集団感染の発生があるなど、引き続き注意が必要です。

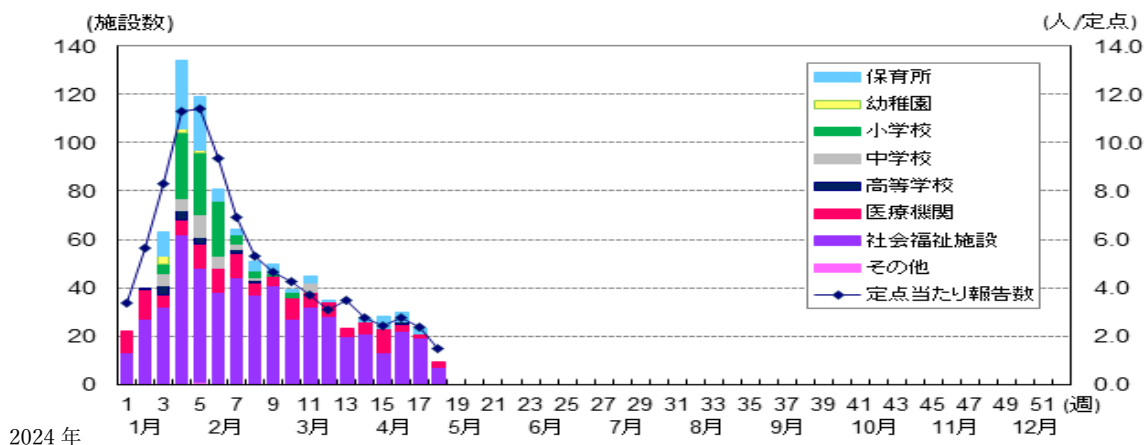


★注目すべき感染症★  
新型コロナウイルス感染症

# 新型コロナウイルス感染症への 引き続きの対策を！

新型コロナウイルス感染症の感染症法の位置付けが5類感染症になり、令和6年5月8日で1年が経過しました。生活はコロナ禍以前に戻りつつありますが、定点医療機関からの報告や、施設からの集団発生報告は続いています。流行状況を確認し、引き続きの感染対策が大切です。

定点当たり報告数及び集団事例報告数（施設別）（東京都）



出典：東京都感染症情報センター（新型コロナウイルス感染症(COVID-19)に関する情報）

## 感染対策のポイント

感染予防を心がけ体調を整えるようにしましょう。

高齢者や基礎疾患のある方が感染した場合は、重症化するおそれがあります。

感染対策として「マスクの着用を含めた咳エチケット」や「手洗い（手指消毒）」、「換気」等が効果的です。



咳エチケット マスク着用 手洗い 換気

5類になっても変わらないのですね。



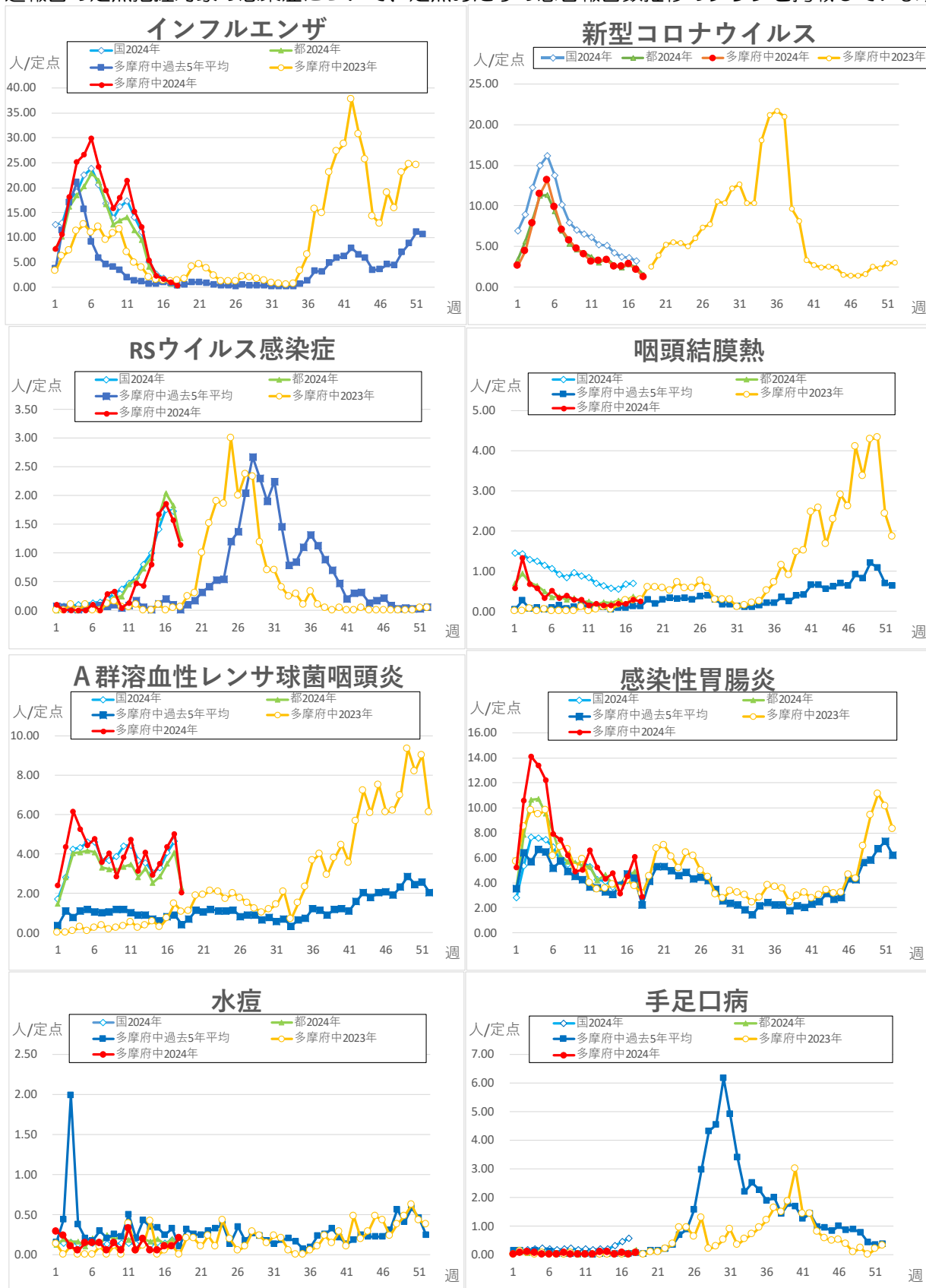
出典：厚生労働省（新型コロナウイルス感染症について）

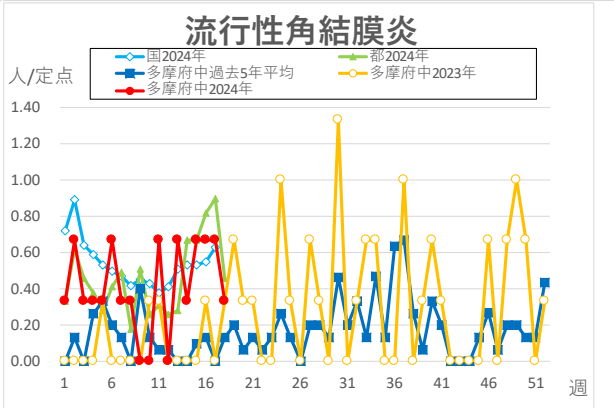
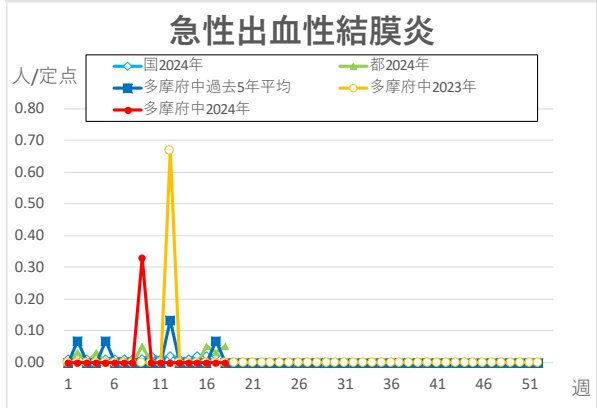
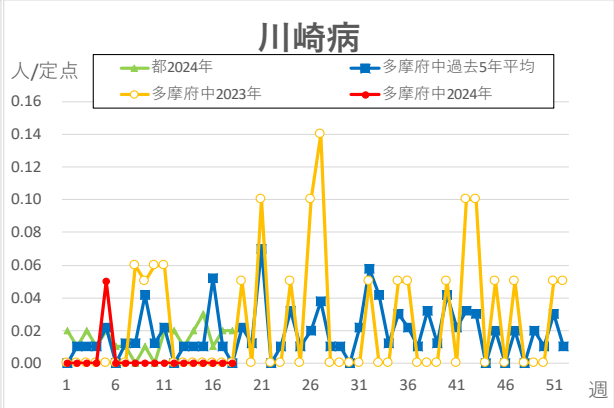
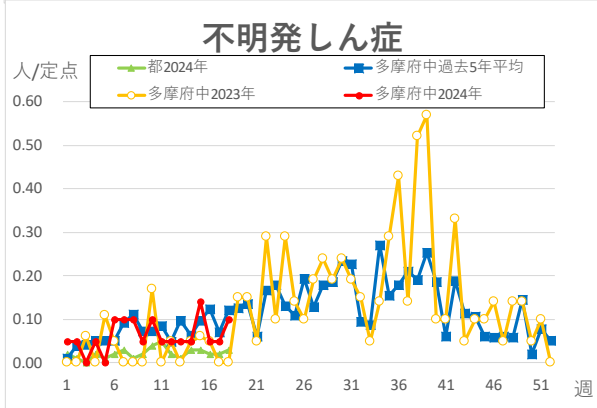
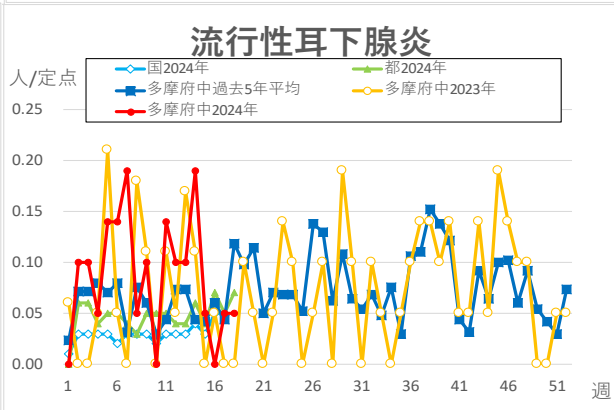
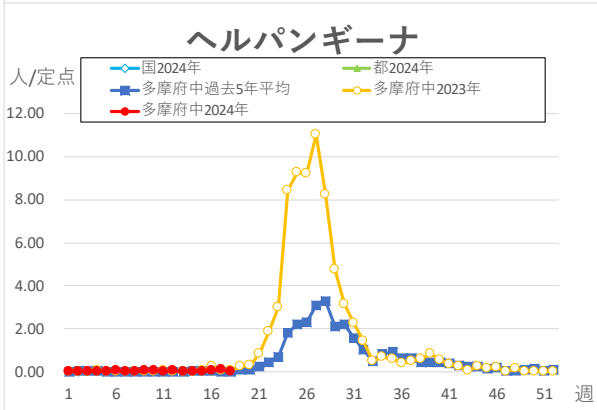
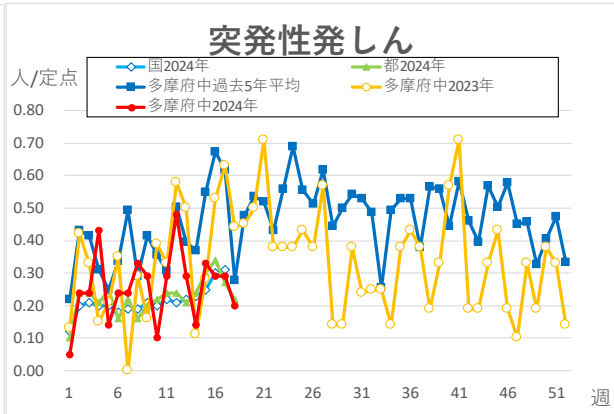
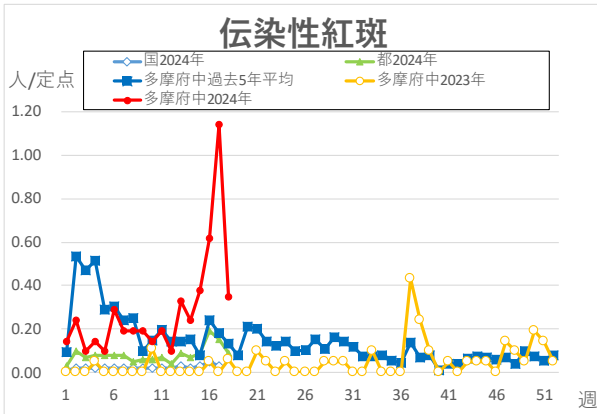
<参考>

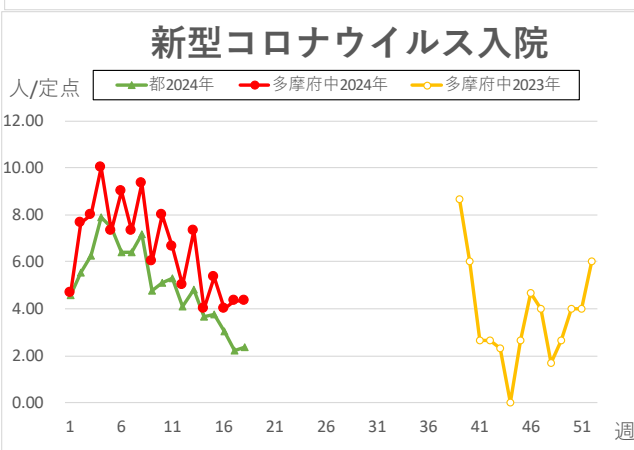
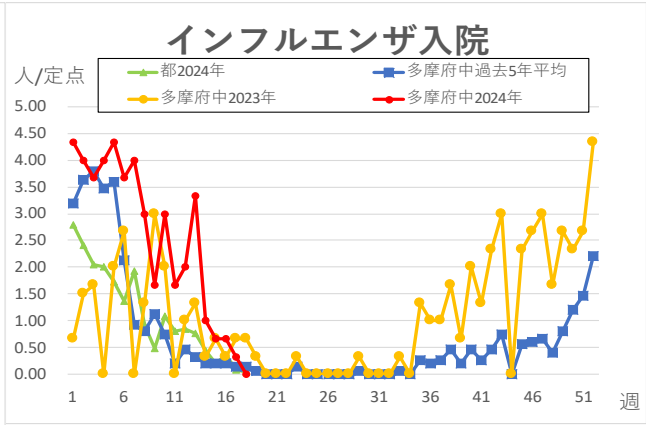
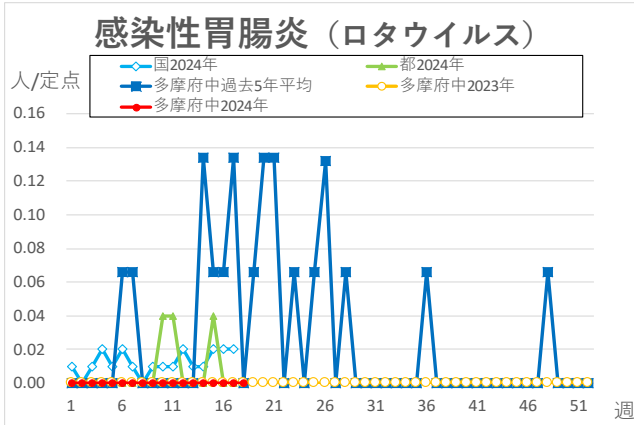
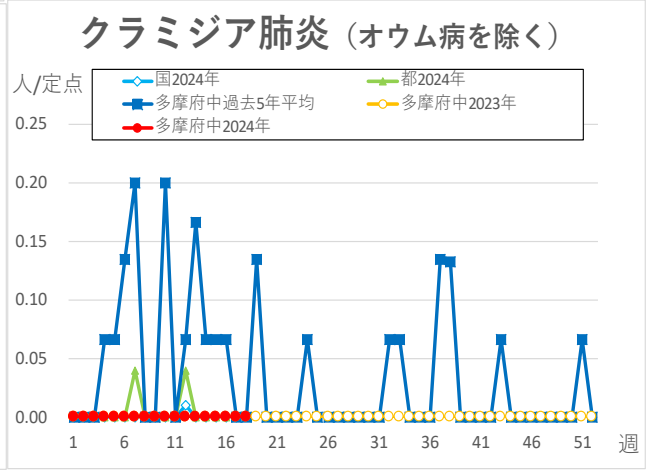
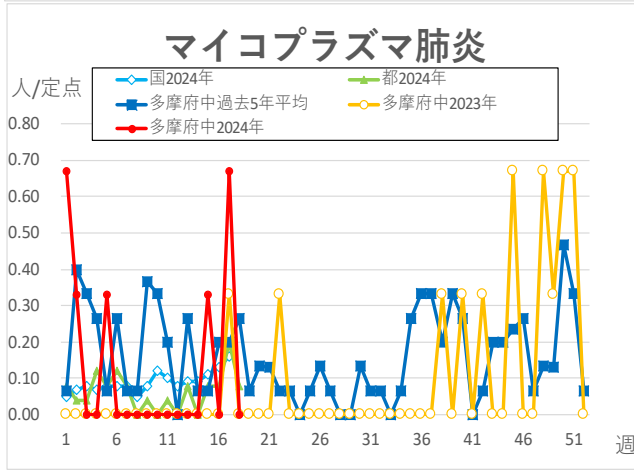
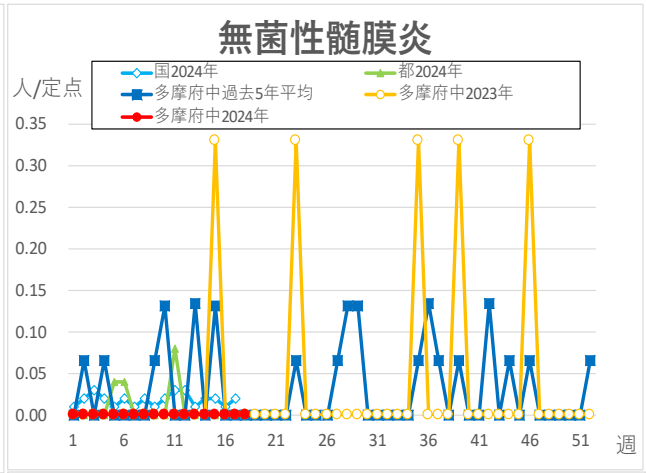
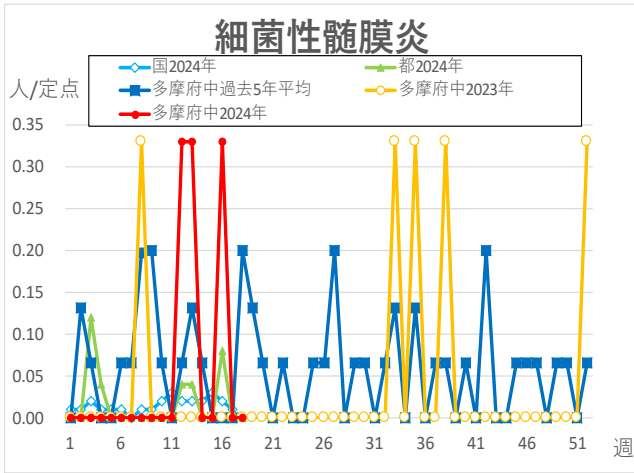
- ・東京都感染症情報センター：<https://idsc.tmiph.metro.tokyo.lg.jp/diseases/2019-ncov/>
- ・厚生労働省：[https://www.mhlw.go.jp/stf/seisakunitsuite/bunya/0000164708\\_00001.html](https://www.mhlw.go.jp/stf/seisakunitsuite/bunya/0000164708_00001.html)

## 定点把握対象疾患・定点医療機関当たりの報告数

・週報告の定点把握対象の感染症について、定点あたりの患者報告数推移のグラフを掲載しています







※本グラフは感染症の発生動向の概要をお伝えするため、下の出典の最新週のデータを追加して作成しています。過去のデータの修正は反映されておりませんので、より正確なデータについては出典元をご覧ください。国のデータは1週間遅れで掲載しております。

<出典>東京都、多摩府中のデータ：東京都感染症情報センター <https://idsc.tmph.metro.tokyo.lg.jp/>より WEB 感染症発生動向調査

国のデータ：国立感染症研究所 <https://www.niid.go.jp/niid/ja/idwr.html>

多摩府中保健所 保健対策課  
感染症対策担当  
Tel : 042 (362) 2334 (代表)

検索 多摩府中 感染症週報