



多摩府中保健所感染症週報

令和6年第15週（4月8日～4月14日）

今週の傾向（定点医療機関当たり報告数で表示）令和6年4月18日時点

- 管内定点医療機関当たり患者報告数において令和6年4月18日時点で注意報・警報基準を超えている感染症はありません。
- RS ウイルスの報告数が増えています。（2ページをご覧ください。）

管内の集団感染の状況

施設	疾患	今週の発生件数
学校・教育機関	-	-
児童福祉施設	新型コロナウイルス感染症	1件
高齢者福祉施設	新型コロナウイルス感染症	1件
障害者福祉施設	-	-
医療機関	新型コロナウイルス感染症	2件

※保健所が相談を受けて把握したものを集計しており、実際の数と相違がある可能性があります。

施設などで感染症の集団感染が発生した場合は保健所へご報告ください。

〈報告の目安〉

- 1 同一の感染症もしくは食中毒によるまたはそれらによると疑われる死亡者または重篤患者が1週間以内に2名以上発生した場合
- 2 同一の感染症もしくは食中毒の患者またはそれらが疑われる者が10名以上または全利用者の半数以上発生した場合
- 3 上記1、2に該当しない場合であっても、通常の発生動向を上回る感染症等の発生が疑われ、特に施設長が報告を必要と認めた場合

いずれの項目にも該当しなくても、対応にお困りのときは、感染症対策担当へご連絡ください。

〈新型コロナウイルス感染症の対策について〉

- ・ 管内では、新型コロナウイルス感染症の集団発生が散見されています。
- ・ 新型コロナウイルスの感染対策として、「**マスク着用を含めた咳エチケット**」や「**手洗い（手指消毒）**」、「**換気**」等が効果的です。

新型コロナウイルス感染症について－厚生労働省

https://www.mhlw.go.jp/stf/seisakunitsuite/bunya/0000164708_00001.html より引用

★注目の感染症★
RS ウイルス

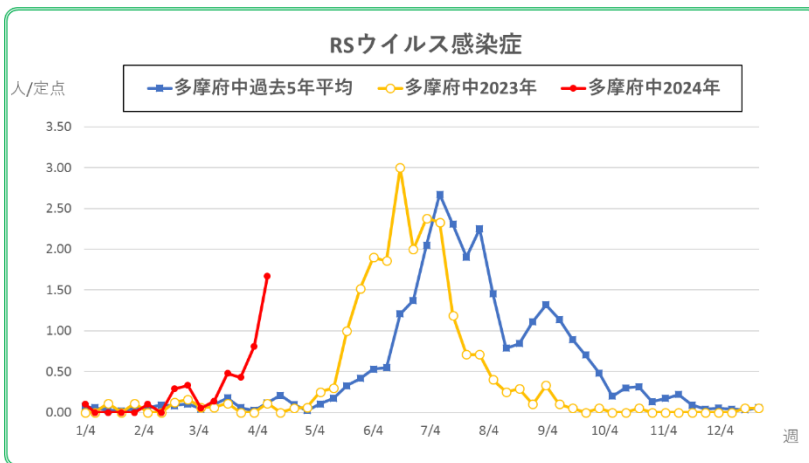


もうすぐ GW ゴールデンウィーク！



RS ウイルスによる感染症が、例年よりも早い時期に流行の兆しが確認されています。
RS ウイルス感染症の予防方法は、他の様々な感染症とも共通します。この時期は、気温の変動や新生活等の疲れによって体調を崩しやすい時期でもありますので、感染対策のポイントを押さえて、楽しいゴールデンウィークを過ごしましょう。

● 定点医療機関当たり患者報告数（多摩府中） ●



RSウイルス感染症の症状は、発熱・咳・咽頭痛・鼻水等です。小児に多い感染症ですが、大人でも感染します。大人は軽症で感染に気付きにくいこともあります。生後6か月未満に感染した場合は重症化することがあり、注意が必要です。

感染対策のポイント

RSウイルスの感染経路は飛沫と接触です。

1. 2 共に様々な感染症の予防につながります

1. 飛沫感染の対策

《咳エチケット》

咳やくしゃみが出る時、会話をする時など適切にマスクを着用しましょう。

《換気》

窓を開けて空気の流れを作りましょう。

2. 接触感染の対策

《手洗い》

食事前、トイレ後、鼻をかんだ後など、こまめに手を洗いましょう。手を洗えない状況であれば、手指消毒もオススメです。

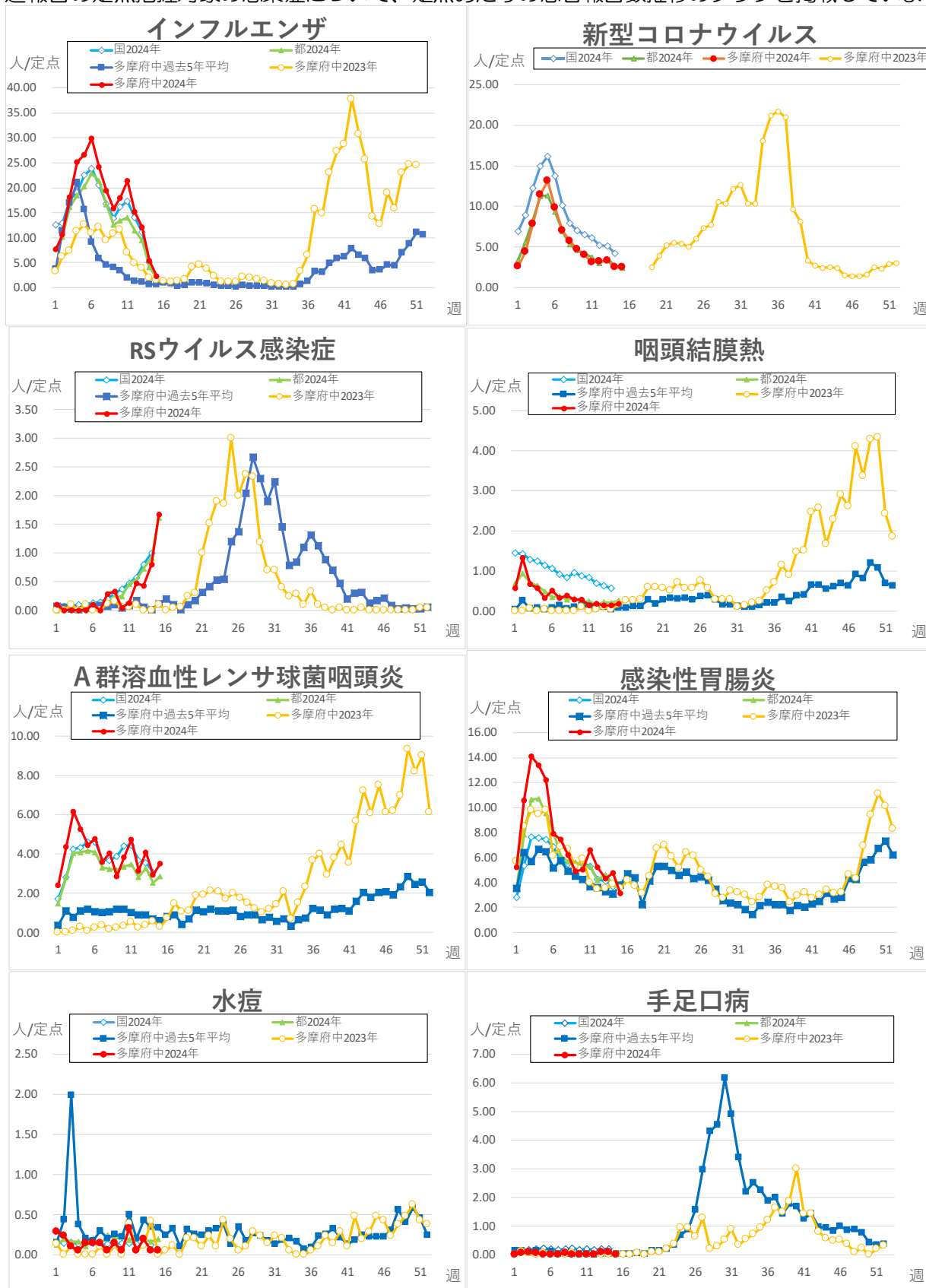


<参考>

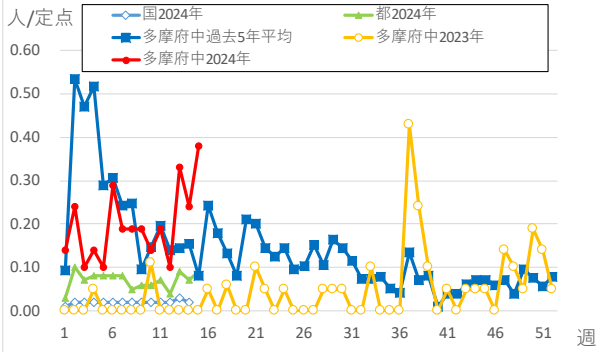
厚労省 RS ウイルス Q&A https://www.mhlw.go.jp/bunya/kenkou/kekkaku-kansenshou19/rs_qa.html

定点把握対象疾患・定点医療機関当たりの報告数

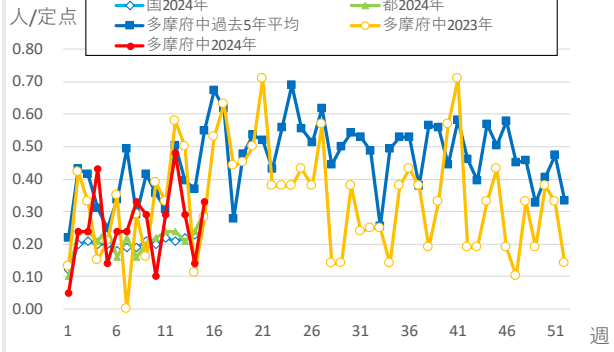
・週報告の定点把握対象の感染症について、定点あたりの患者報告数推移のグラフを掲載しています



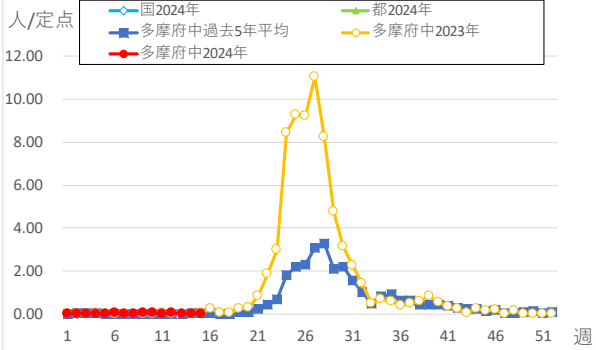
伝染性紅斑



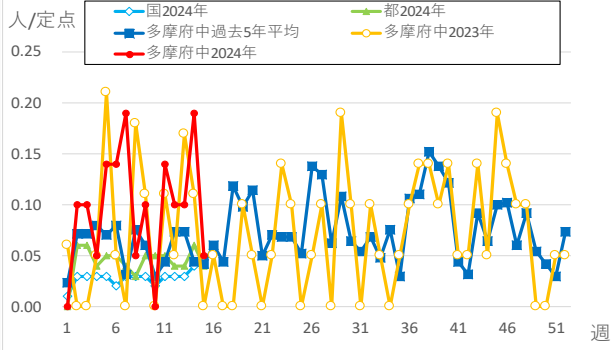
突発性発しん



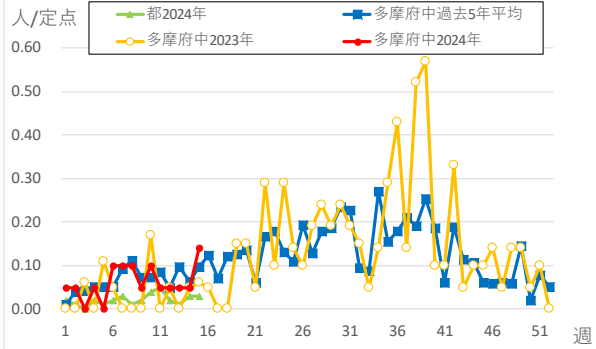
ヘルパンギーナ



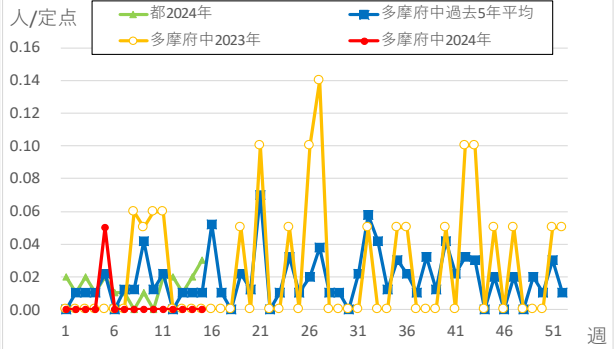
流行性耳下腺炎



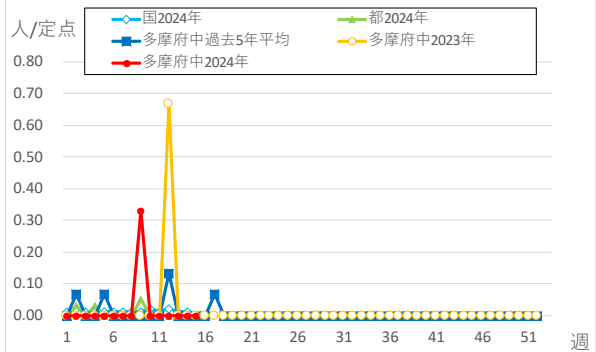
不明発しん症



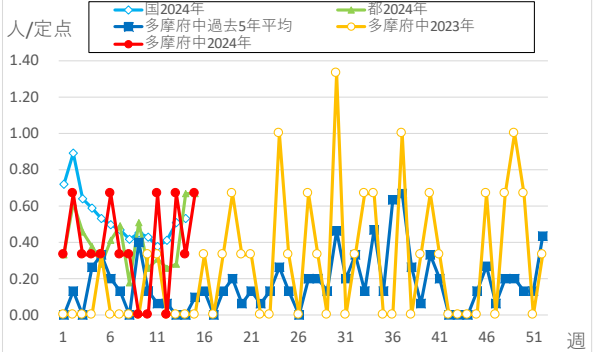
川崎病

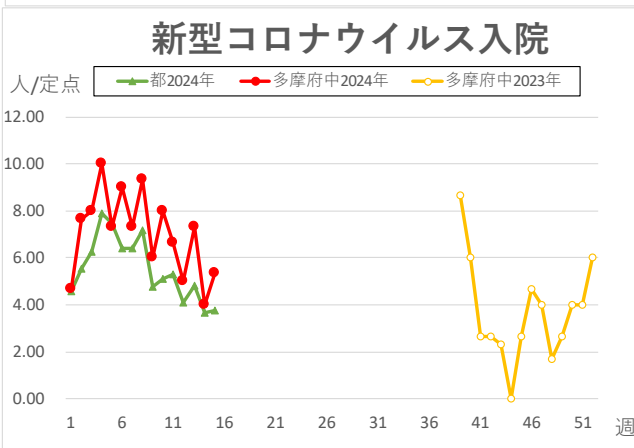
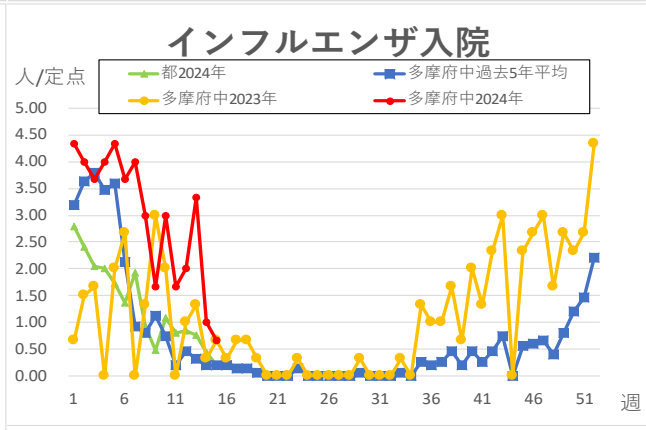
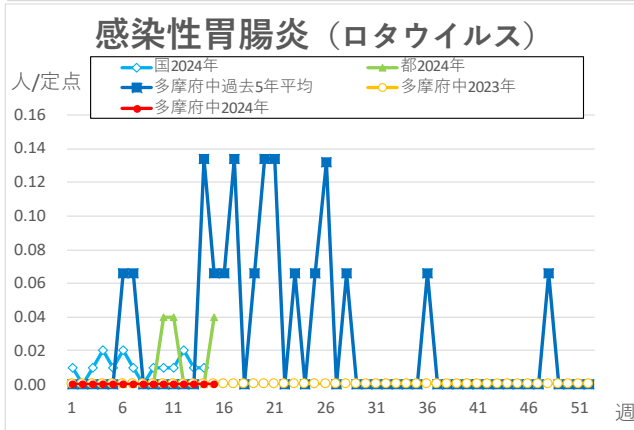
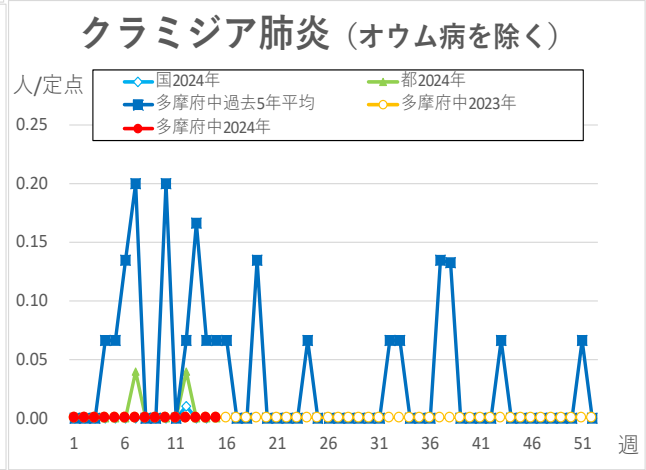
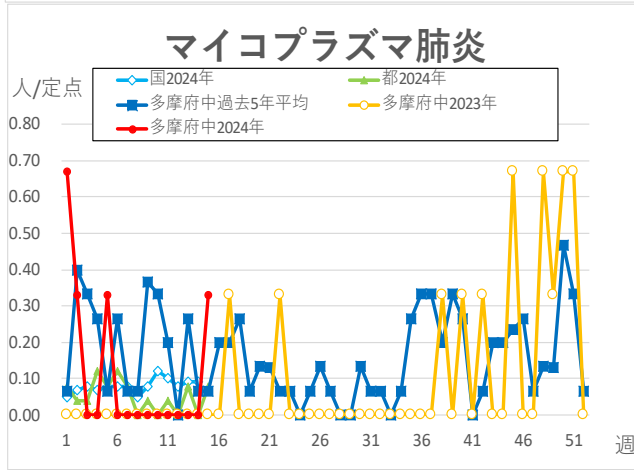
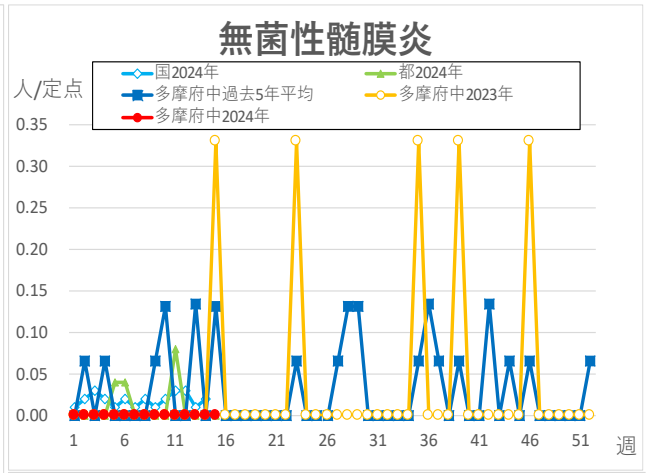
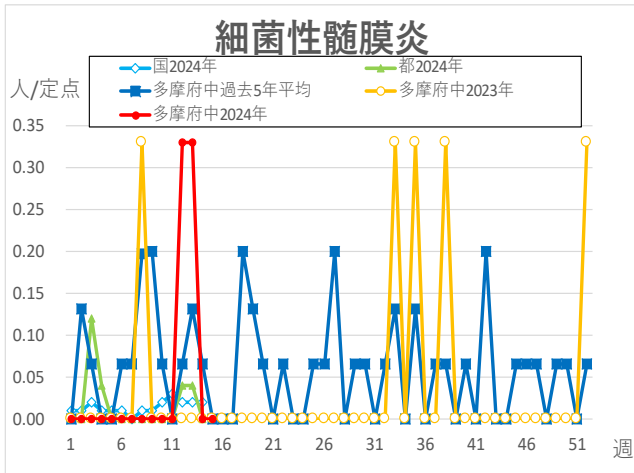


急性出血性結膜炎



流行性角結膜炎





※本グラフは感染症の発生動向の概要をお伝えるため、下の出典の最新週のデータを追加して作成しています。過去のデータの修正は反映されておりませんので、より正確なデータについては出典元をご覧ください。国のデータは1週間遅れで掲載しております。

<出典>東京都、多摩府中のデータ：東京都感染症情報センター
<https://idsc.tmph.metro.tokyo.lg.jp/>より WEB 感染症発生動向調査

国のデータ：国立感染症研究所
<https://www.niid.go.jp/niid/ja/idwr.html>

多摩府中保健所 保健対策課
 感染症対策担当
 Tel : 042 (362) 2334 (代表)

検索 多摩府中 感染症週報