

Tama Fuchu Weekly Report of Infectious Diseases

多摩府中保健所感染症週報

令和6年10週（3月4日～3月10日）

今週の傾向（定点医療機関当たり報告数で表示）令和6年3月14日時点

- **インフルエンザ**の報告数は、「注意報レベル基準値」を超えて、高い水準が続いています。
（多摩府中9週 15.88→10週 17.91 東京都9週 12.53→10週 13.43）
- **新型コロナウイルス**の報告数が、高い水準が続いています。
（多摩府中9週4.70→10週 4.06 東京都9週 4.66→10週4.25）

管内の集団感染の状況

施設	疾患	今週の発生件数
学校・教育機関	インフルエンザ	11件
児童福祉施設	インフルエンザ 感染性胃腸炎	1件 1件
高齢者福祉施設	コロナウイルス	1件
障害者福祉施設	-	-
医療機関	コロナウイルス	1件

※保健所が相談を受けて把握したものを集計しており、実際の数と相違がある可能性があります。

〈管内の集団感染について〉

- ・インフルエンザの集団報告数は先週と変わらない水準で報告されています。今後、集団発生の起こる可能性がありますので、引き続き、手洗い・咳エチケット・換気などの感染対策のご協力をお願いいたします。
- ・高齢者福祉施設からの疥癬の相談・報告が続いています。

多摩府中保健所感染症週報 令和6年第9週で症状の特徴と感染対策について記載しておりますので御覧ください。（多摩府中保健所感染症週報 令和6年第9週「注目すべき感染症 疥癬」参照）

施設などで感染症の集団感染が発生した場合は保健所へご報告ください。

〈報告の目安〉

- 1 同一の感染症もしくは**食中毒**によるまたはそれらによると疑われる**死亡者**または**重篤患者**が**1週間以内に2名以上**発生した場合
- 2 同一の感染症もしくは食中毒の患者またはそれらが疑われる者が**10名以上**または**全利用者の半数以上**発生した場合
- 3 上記 1、2 に該当しない場合であっても、**通常の発生動向を上回る感染症等の発生**が疑われ、特に施設長が報告を必要と認めた場合

いずれの項目にも該当しなくても、対応にお困りのときは、感染症対策担当へご連絡ください。

★注目すべき感染症★

麻疹



麻疹(はしか)って?

麻疹とは

- 麻疹ウイルスによる感染症です。一般的には「はしか」と呼ばれることもあります。かつては、小児のうちに感染し自然に免疫を獲得するのが通常でした。
- 感染経路は、空気感染、飛沫感染、接触感染と様々あります。きわめて感染力が強いです。
- 潜伏期間：感染後、**10～12日間(最大：21日間)**



症状

38℃程度の高熱、上気道症状(咳・咽頭痛・鼻水)と結膜炎症状(充血・めやに)

が2～3日程度つづきます。熱は一度下がりますが、

39℃台の高熱と全身性発疹が同時に出現します。

※症状の出現する1日前から発疹消失後4日または解熱後3日は人にうつす力があると言われています。



ワクチン接種について

- 定期接種は、**第1期 生後12か月以上24か月未満の者**
第2期 5歳以上7歳未満の者であって、小学校入学前の1年間
※定期接種の時期を逃すと、自費になりますので、ご注意ください。

★**海外渡航を予定している方**：麻疹の流行国は以下で確認できます。

<https://www.forth.go.jp/moreinfo/topics/2017/06150937.html>

渡航前に母子手帳でご自身の接種歴やり患歴をご確認ください。



発疹・発熱などの麻疹のような症状がある場合は、**受診前に** 医療機関にお電話でご相談ください。

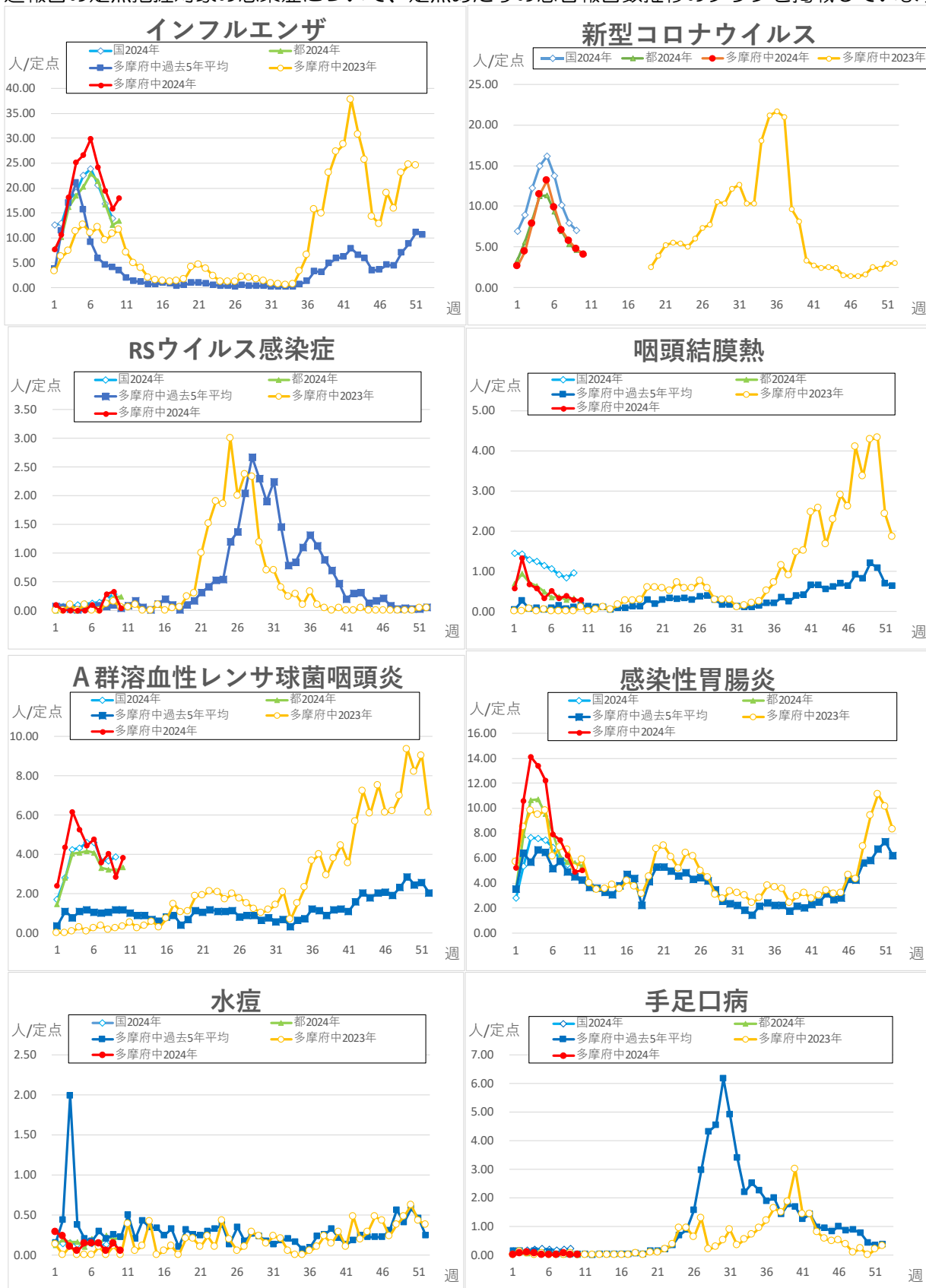
<参考>

・厚生労働省ホームページ：麻疹について

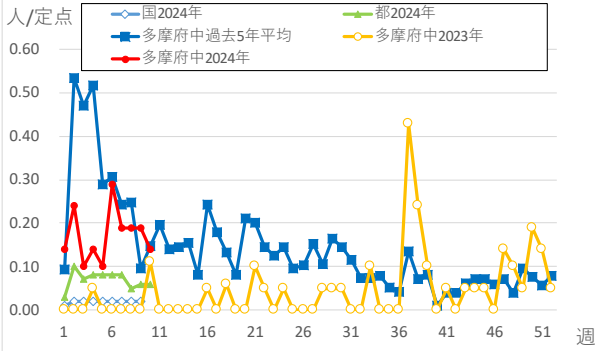
https://www.mhlw.go.jp/seisakunitsuite/bunya/kenkou_iryuu/kenkou/kekkaku-kansenshou/measles/index.html

定点把握対象疾患・定点医療機関当たりの報告数

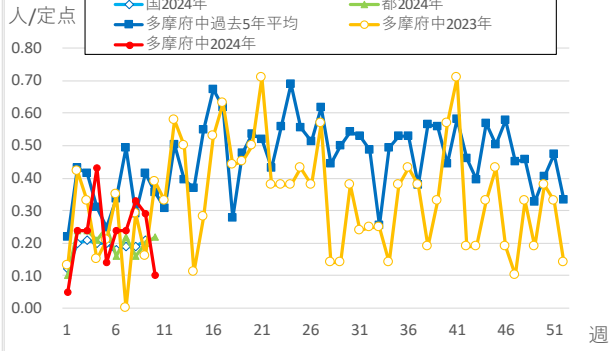
・週報告の定点把握対象の感染症について、定点あたりの患者報告数推移のグラフを掲載しています



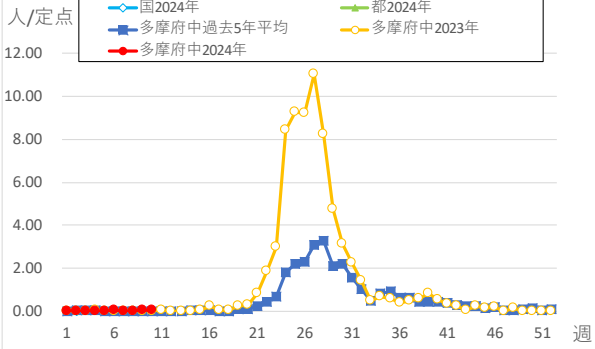
伝染性紅斑



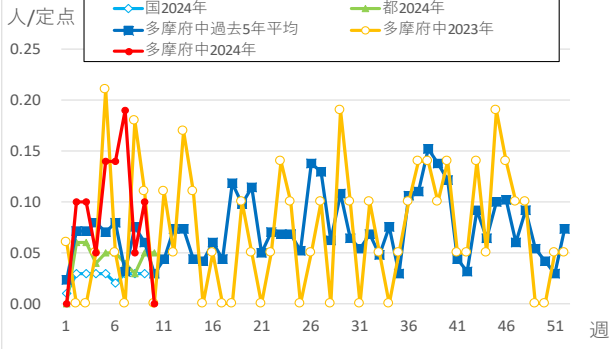
突発性発しん



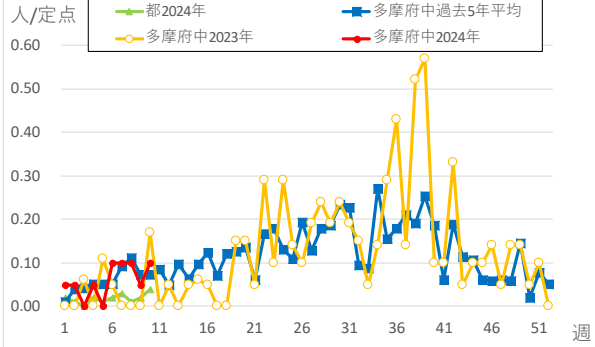
ヘルパンギーナ



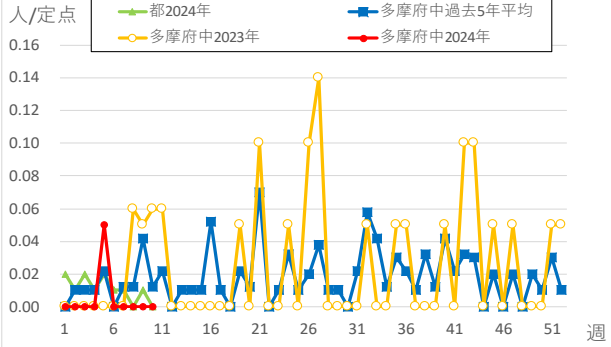
流行性耳下腺炎



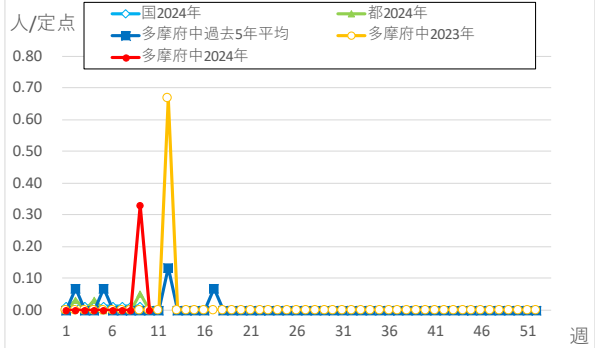
不明発しん症



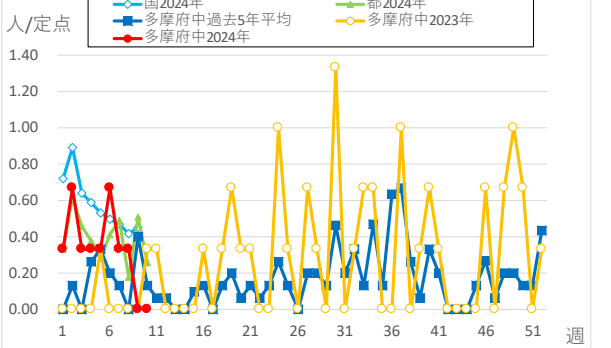
川崎病



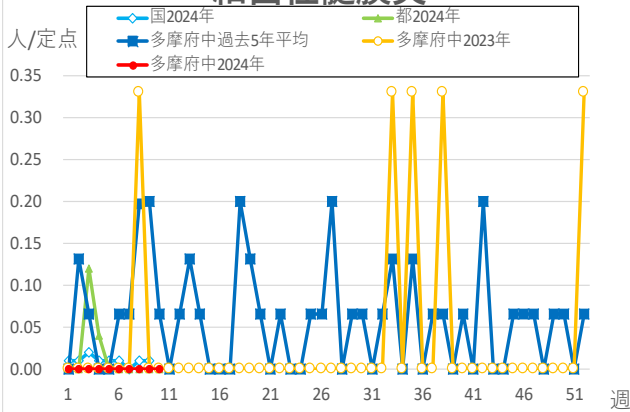
急性出血性結膜炎



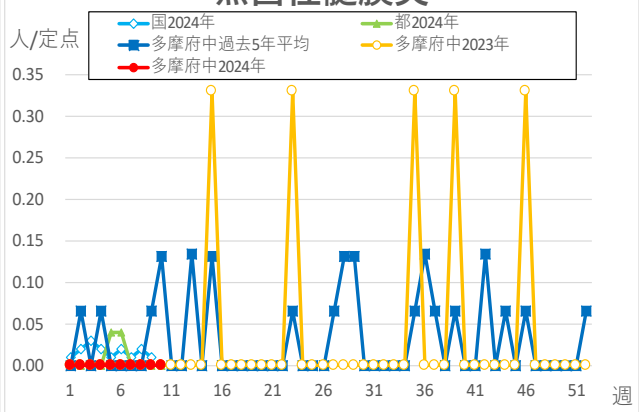
流行性角結膜炎



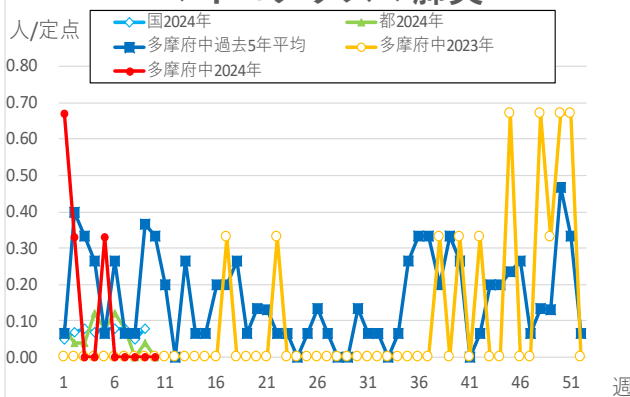
細菌性髄膜炎



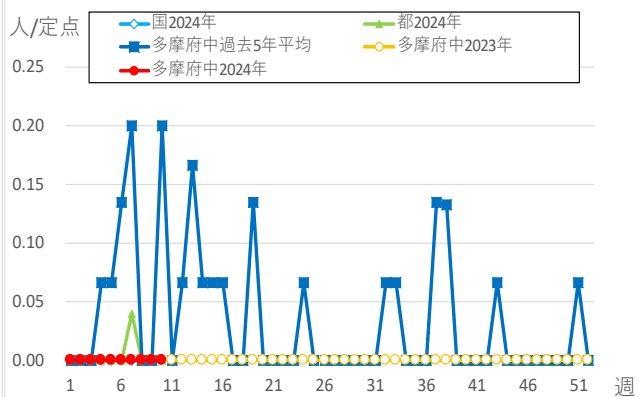
無菌性髄膜炎



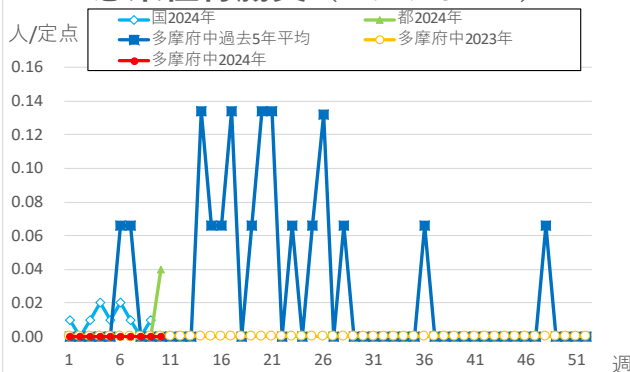
マイコプラズマ肺炎



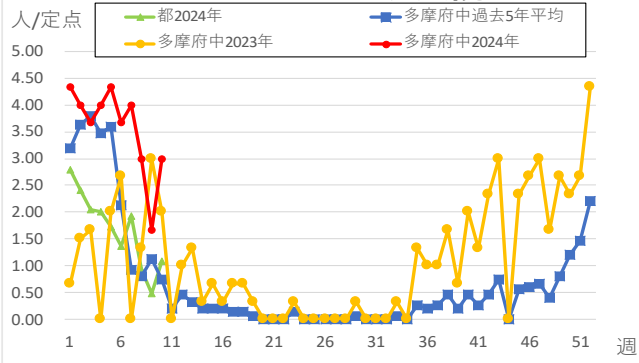
クラミジア肺炎（オウム病を除く）



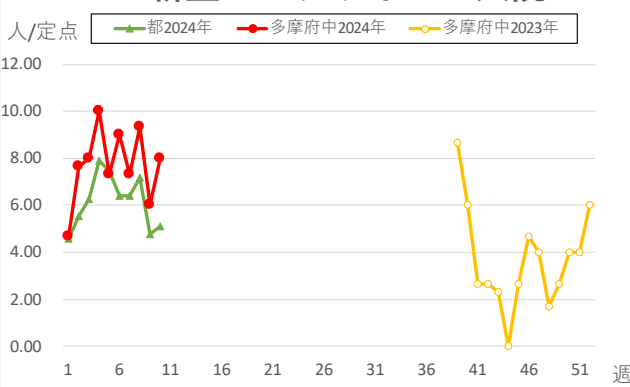
感染性胃腸炎（ロタウイルス）



インフルエンザ入院



新型コロナウイルス入院



※本グラフは感染症の発生動向の概要をお伝えするため、下の出典の最新週のデータを追加して作成しています。過去のデータの修正は反映されておりませんので、より正確なデータについては出典元をご覧ください。国のデータは1週間遅れで掲載しております。

<出典>東京都、多摩府中のデータ：東京都感染症情報センター
<https://idsc.tmph.metro.tokyo.lg.jp/>より WEB 感染症発生動向調査

国のデータ：国立感染症研究所
<https://www.niid.go.jp/niid/ja/idwr.html>

多摩府中保健所 保健対策課
 感染症対策担当
 Tel : 042 (362) 2334 (代表)

[🔍 検索](#) 多摩府中 感染症週報