



多摩府中保健所感染症週報

令和6年第2週（1月8日～1月14日）

今週の傾向（定点医療機関当たり報告数で表示）令和6年1月18日時点

- **インフルエンザ**の報告数は、「注意報レベル基準値」を超えています。
（多摩府中 1週 7.70→2週 10.70 東京都 1週 7.83→2週 10.11）
- **咽頭結膜熱**の報告数が増加しました。
（多摩府中 1週 0.57→2週 1.33 東京都 1週 0.70→2週 0.93）
- **A群溶血性レンサ球菌咽頭炎**の報告数が増加しました。
（多摩府中 1週 2.43→2週 4.38 東京都 1週 1.49→2週 2.85）
- **感染性胃腸炎**の報告数が増加しました。
（多摩府中 1週 5.24→2週 10.57 東京都 1週 3.59→2週 7.82）
- **新型コロナウイルス**の報告数が増加しています。
（多摩府中 1週 2.64→2週 4.45 東京都 1週 3.38→2週 5.66）

管内の集団感染の状況

施設	疾患	今週の発生件数
学校・教育機関	インフルエンザ	1件
児童福祉施設	インフルエンザ	3件
	感染性胃腸炎	2件
	その他	1件
高齢者福祉施設	インフルエンザ	1件
	コロナウイルス	4件
	感染性胃腸炎	2件
障害者福祉施設	-	-
医療機関	インフルエンザ	1件
	コロナウイルス	2件
	感染性胃腸炎	1件

※保健所が相談を受けて把握したものを集計しており、実際の数と相違がある可能性があります。

<管内の集団感染について>

- **感染性胃腸炎**の集団感染が保育園や高齢者福祉施設等で増加しています。
- インフルエンザの集団感染は減少傾向ですが、依然保育園等で発生しています。
- **新型コロナウイルス**の集団感染は減少していましたが、再び増加傾向にあります。

★注目すべき感染症★

感染性胃腸炎

感染性胃腸炎に注意しましょう！

ノロウイルスは秋～冬に感染性胃腸炎をひきおこす代表的な原因ウイルスです。潜伏期間は12～48時間であり、感染力が強く、少量のウイルスでも感染し、集団感染をおこすことがあります。

感染経路

<人から人に感染する場合>

- ・感染者の便、嘔吐物の不適切な処理や、処理後の不十分な手洗いにより手や環境中に残ったウイルスが体内に取り込まれた場合
 - ・感染した人が十分に手を洗わず調理し、食品が病原体で汚染され、それを食べた場合
- ※感染者の便中には長期間（1か月以上）にわたり、ウイルスが排出されることもあります。

<食品を食べて感染する場合>

- ・汚染された水や二枚貝等の食品を食べた場合



症状

悪心・嘔吐、下痢、発熱、腹痛、頭痛等の症状がみられます。症状は数日で自然に軽快することが多いですが、子供や高齢者では重症化することもあります。



予防

ノロウイルスはアルコール消毒効果が乏しいため、液体石けんと流水による手洗いを行きましょう。

※多摩府中保健所では、手洗いキット・DVDの貸し出しを行っています。

ご予約はお電話にて、受け付けています。多摩府中保健所：042-362-2334



感染性胃腸炎になったら

脱水にならないように水分摂取を心掛けましょう。

特に乳幼児や高齢者は脱水になりやすいため、注意が必要です。

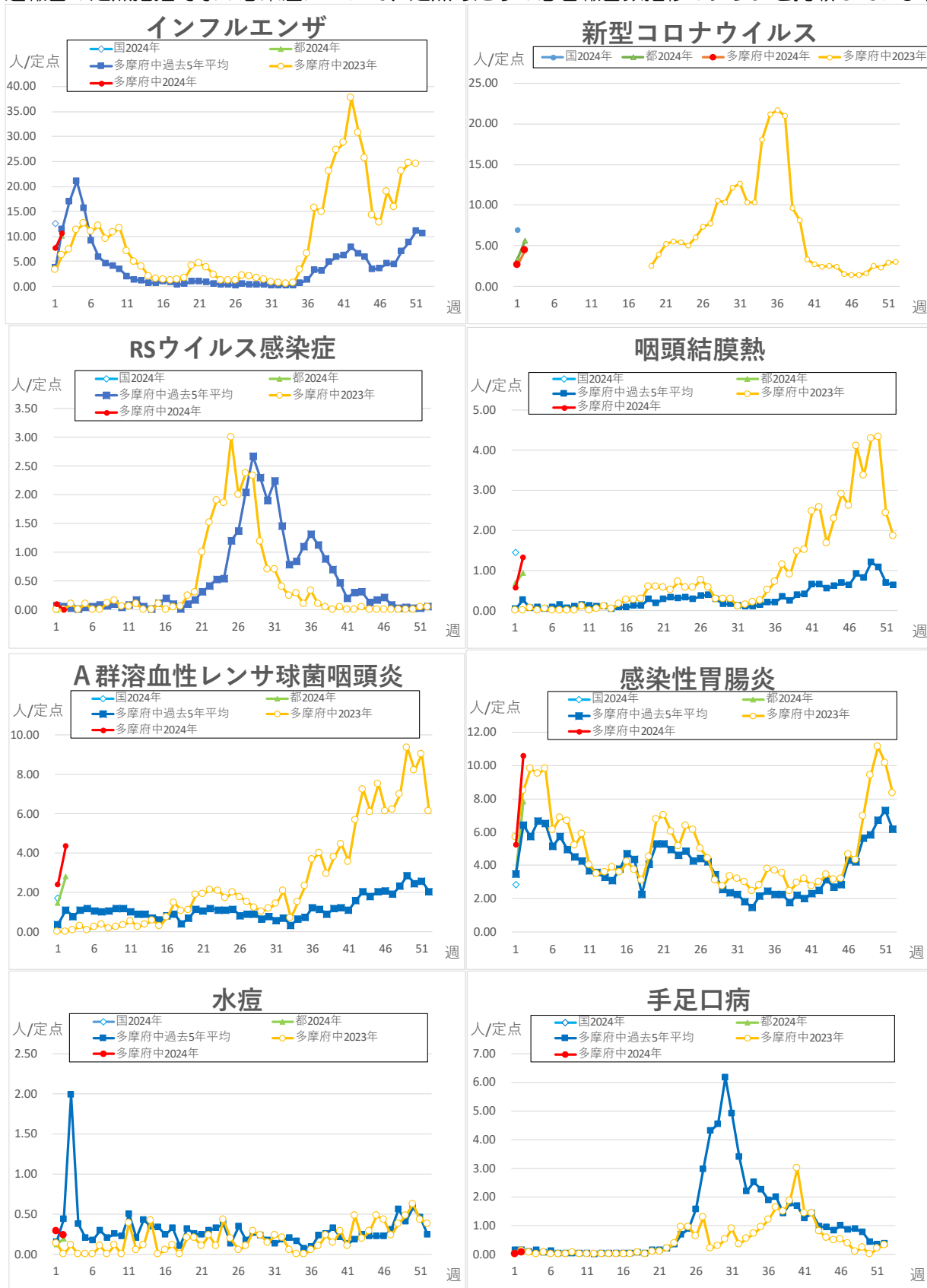
<参考>

- ・介護現場における感染対策の手引き 第3版 <https://www.mhlw.go.jp/content/12300000/001149870.pdf>
- ・東京都感染症マニュアル 2018
- ・東京都感染症情報センター 感染症ひとくち情報 感染症胃腸炎（ノロウイルスなど）の季節到来！
<https://idsc.tmiph.metro.tokyo.lg.jp/assets/diseases/gastro/hitokuchi-joho.pdf?20231207>

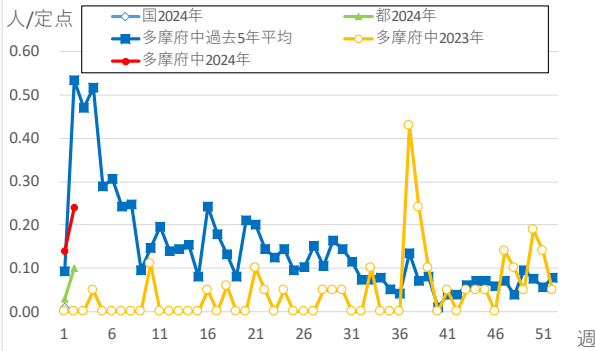


定点把握対象疾患・定点医療機関当たりの報告数

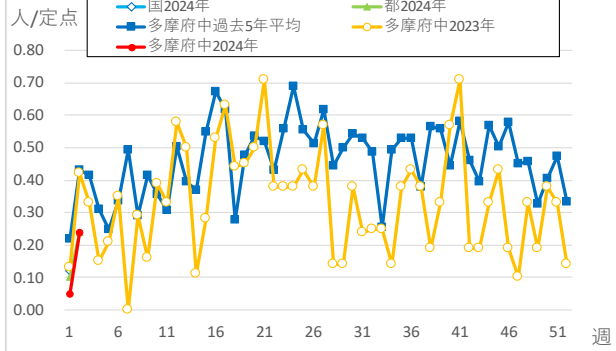
・週報告の定点把握対象の感染症について、定点あたりの患者報告数推移のグラフを掲載しています



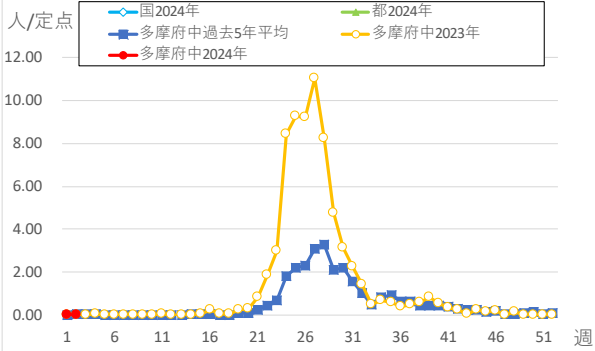
伝染性紅斑



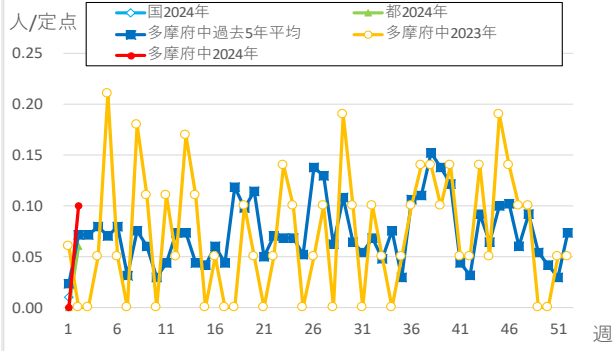
突発性発しん



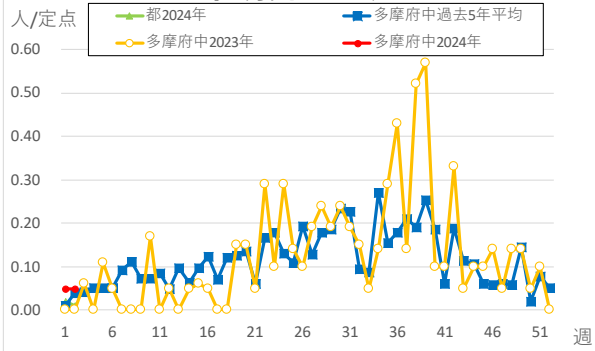
ヘルパンギーナ



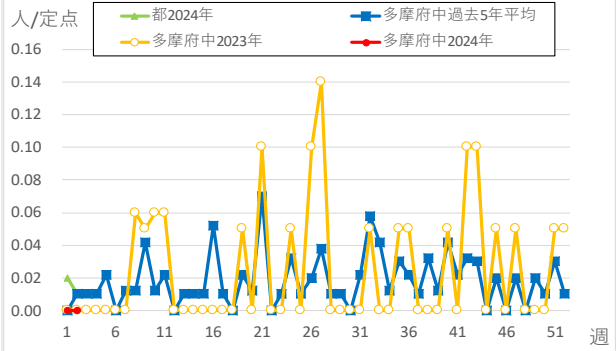
流行性耳下腺炎



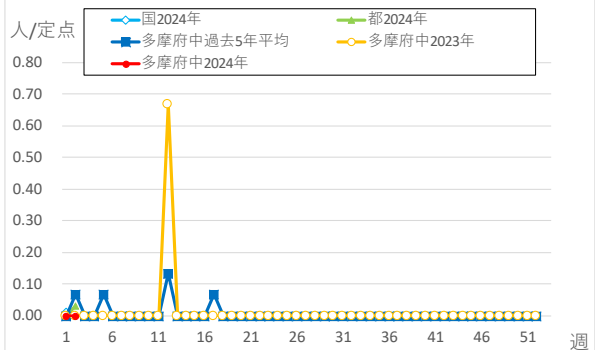
不明発しん症



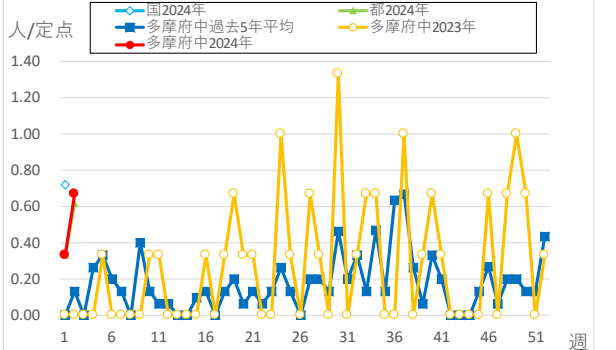
川崎病

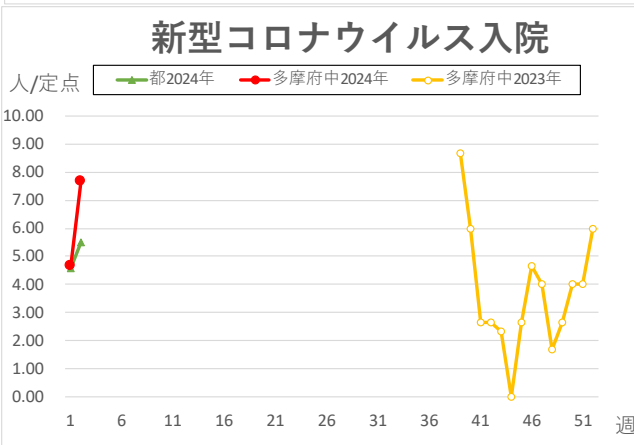
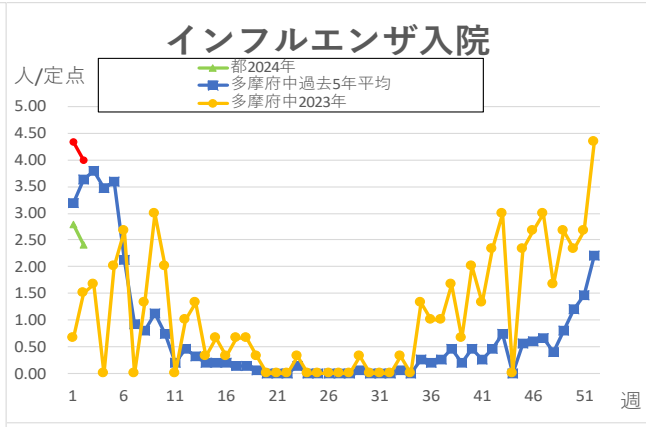
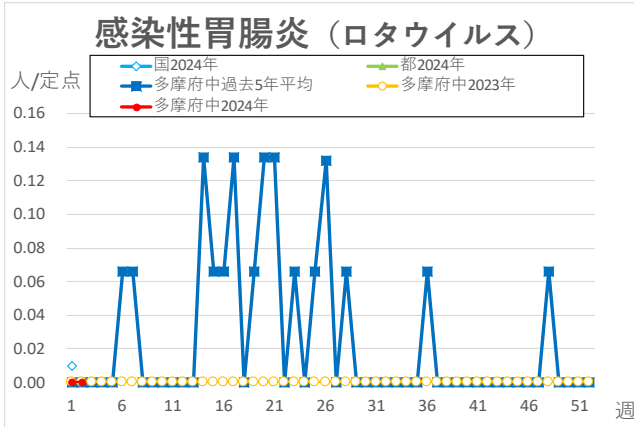
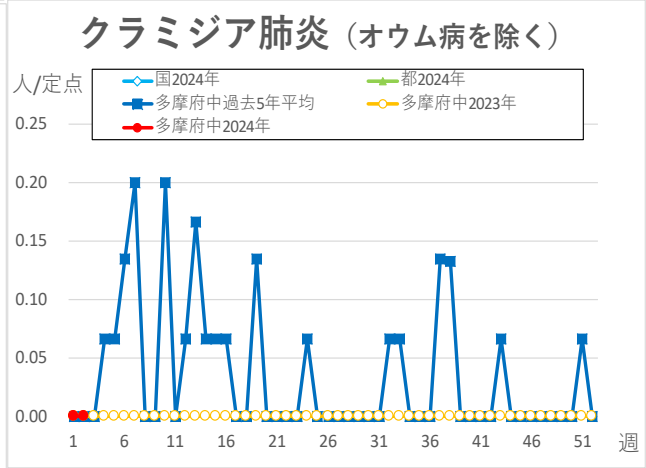
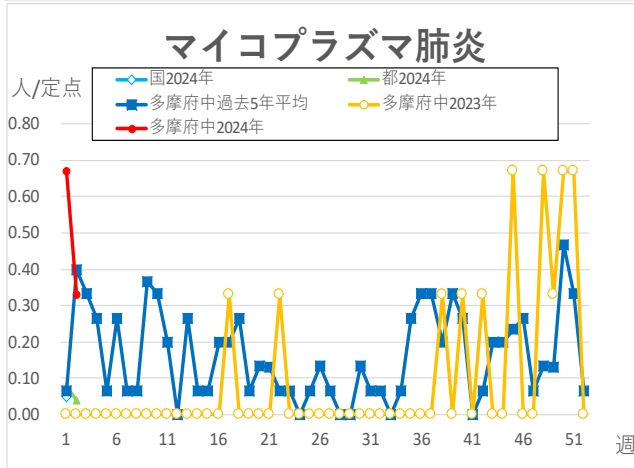
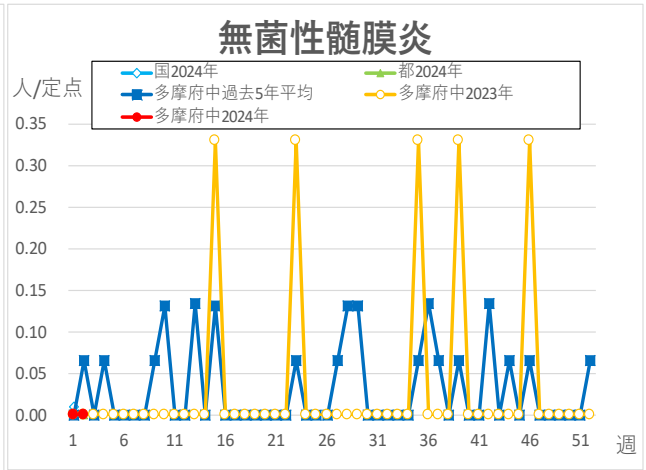
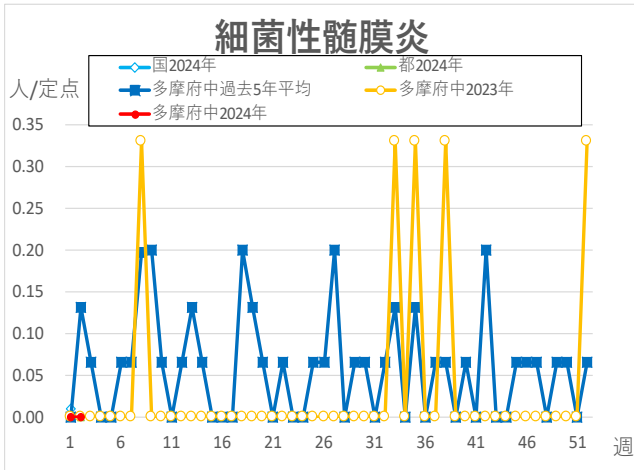


急性出血性結膜炎



流行性角結膜炎





※本グラフは感染症の発生動向の概要をお伝えするため、下の出典の最新週のデータを追加して作成しています。過去のデータの修正は反映されておりませんので、より正確なデータについては出典元をご覧ください。国のデータは1週間遅れで掲載しております。

<出典>東京都、多摩府中のデータ：東京都感染症情報センター
<https://idsc.tmi.ph.metro.tokyo.lg.jp/>より WEB 感染症発生動向調査

国のデータ：国立感染症研究所
<https://www.niid.go.jp/niid/ja/idwr.html>

多摩府中保健所 保健対策課
 感染症対策担当
 Tel : 042 (362) 2334 (代表)

[🔍 検索](#) 多摩府中 感染症週報