

I 保健所のあらし

1 沿革

- 昭和14年 9月 保健所法（昭和12年 4月制定）に基づき、東京府立北多摩保健所として発足。北多摩郡府中町で業務を開始、性病診療所が併設された。所管区域は武蔵野町、府中町、小金井町、田無町、三鷹村、西府村、多磨村、神代村、狛江村、国分寺村、小平村、保谷村、野口村、廻り田村、久米川村、大岱村、久留米村、清瀬村の 4 町14村である。
- 昭和18年 7月 都制実施により、東京都北多摩保健所と改称された。
- 昭和23年10月 新保健所法（昭和22年 9月改正）に基づき、東京都北多摩第一保健所と改称、従来、警視庁、区及び地方事務所の所管であった衛生業務が統合され、総合的な衛生行政機関となった。所管区域は、武蔵野市、三鷹町、府中町、調布町、小金井町、国分寺町、小平町、田無町、保谷町、東村山町、西府村、多磨村、神代村、狛江村、久留米村、清瀬村の 1 市 9 町 6 村である。
- 昭和25年 6月 武蔵野市吉祥寺に分室が設置された。
- 昭和26年 2月 同分室は東京都北多摩第三保健所となった。所管区域は武蔵野市、三鷹市、東村山町、田無町、保谷町、久留米村及び清瀬村の 2 市 3 町 2 村である。
- 昭和27年 4月 北多摩第一保健所は、東京都府中保健所と改称された。
また、北多摩第三保健所は東京都武蔵野保健所と改称し、武蔵野市西窪に庁舎を新築して業務を開始した。
- 昭和31年11月 府中保健所は、庁舎の増改築を行った。
- 昭和36年 4月 東京都田無保健所が新設され、小平町、田無町、保谷町、東村山町、久留米町、清瀬町を所管区域として業務を開始し、武蔵野保健所の所管区域は、武蔵野市及び三鷹市の 2 市となった。
- 昭和39年 8月 小金井市貫井北町に東京都小金井保健所が新設され、所管区域は、小金井市及び国分寺町とされた。
- 昭和44年 4月 調布市布田に、所管区域を調布市及び狛江町とする東京都武蔵調布保健所が新設された。
また、三鷹市新川に東京都三鷹保健所が新設され、三鷹市を所管区域として業務を開始し、武蔵野保健所の所管区域は武蔵野市の 1 市となった。
- 昭和48年 4月 武蔵野保健所は、武蔵野市西久保の庁舎を改築した。
- 昭和49年 4月 狛江市元和泉に武蔵調布保健所狛江保健相談所を新設し、健康相談、衛生教育及び家庭訪問等の保健サービス業務を行うこととなった。
- 昭和50年11月 府中保健所は、庁舎改築を行った。
- 昭和53年 4月 国分寺市光町に小金井保健所国分寺保健相談所を新設し、5月 1 日から業務を開始した。
- 昭和55年 3月 保健所に歯科衛生相談室が開設された。
- 昭和62年 6月 組織改正により、保健所は、総務課と衛生課が統合されて衛生課となり、予防課とあわせて 2 課体制となった。

- 昭和63年3月 武蔵調布保健所は、内部改修（細菌・化学検査室他）、別館（栄養室、相談訓練室、厚生室）建設及び狛江保健相談所の増築（歯科相談室、多目的ホール）を行った。
- 昭和63年12月 小金井保健所は、保健所の狭隘化を解消し、保健衛生需要に的確に対応するため、集会室、検査室等を増築した。
- 平成5年4月 保健所業務の実態に適合させるため、衛生課を生活衛生課に、予防課を保健サービス課にそれぞれ課名を改めた。
- 平成6年7月 保健所法が地域保健法と改正されるとともに、母子保健事業等の市町村移管など抜本的な改正が行われた。（全面施行は平成9年4月1日）
- 平成7年3月 小金井保健所は、保健所庁舎の老朽化と住民サービス向上のため、庁舎の改築を行った。
- 平成8年6月 府中保健所は、平成9年4月の保健所再編に備え、2階事務室及び3階研修室等の増築工事を行った。
- 平成9年3月 小金井保健所、三鷹保健所、国分寺保健相談所及び狛江保健相談所は廃止となって全ての業務を終了し、建物はそれぞれ市に移管されることとなった。
- 平成9年4月 府中市及び小金井市を所管区域とする東京都府中小金井保健所、調布市及び狛江市を所管区域とする東京都狛江調布保健所、武蔵野市及び三鷹市を所管区域とする東京都三鷹武蔵野保健所が、地域保健法の下、新たに発足した。
また、地域保健推進室を新たに設置し、1室2課体制となった。このほか、国分寺市は多摩立川保健所の所管となった。
- 平成14年4月 狛江調布保健所及び三鷹武蔵野保健所は、地域保健推進室と生活衛生課を統合して生活衛生課となり、保健サービス課との2課体制となった。
また、府中小金井保健所は、所管区域6市に係る地域保健推進プランの企画・推進や各種の統計調査等を行うなど、新たに基幹型保健所としての役割を担うこととなった。
- 平成16年3月 保健所の新たな再編整備に対応するため、東京都府中合同庁舎の改修を行い府中小金井保健所及び狛江調布保健所の全ての機能と、三鷹武蔵野保健所の一部の機能をここに移転した。
- 平成16年4月 武蔵野市、三鷹市、府中市、調布市、小金井市及び狛江市を所管区域（北多摩南部保健医療圏）とする東京都多摩府中保健所が新たに発足した。
また、旧三鷹武蔵野保健所庁舎を武蔵野庁舎（武蔵野三鷹地域センター）として残し、食品衛生関係業務等一部の業務を行っている。
- 平成22年2月 東京都府中合同庁舎の改築のため、府中市美好町2-5-1-1に仮庁舎を建設し移転した。
- 平成27年1月 東京都府中合同庁舎の改築工事終了に伴い、府中市宮西町1-2-6-1に移転した。
- 平成30年3月 武蔵野庁舎での検診事業を府中合同庁舎で一元的に実施することとし、武蔵野庁舎に係る診療所の廃止を届け出た。

2 管内の概要

(1) 東京都における管内の位置

多摩府中保健所の所管区域は、**武蔵野市**、**三鷹市**、**府中市**、**調布市**、**小金井市**及び**狛江市**の6市である。保健所は管内の西に位置する府中市にあり、交通機関は、JR武蔵野線、JR南武線、京王線の利用が可能で、バス路線も発達している。

所管区域全体は東西17.2km、南北12.2kmにおよび、面積は96.10km²で、地形は、北部は武蔵野台地に連なり、多摩川沿いの低地に向かって傾斜している。管内人口は、令和5年1月1日現在で、1,043,814人となっている。各市の概要は次のとおりである。

武蔵野市は、新宿から12kmに位置し、東西6.4km、南北3.1kmで平坦な地形に恵まれたまちは主に、市の玄関としていくつかのデパートや商業店をもつ吉祥寺駅周辺の東部地区、三鷹駅から北側に伸びる行政・文化ゾーンの中央地区、武蔵境駅を中心に北側に国際色豊かな亜細亜大学、南側に中核病院の武蔵野赤十字病院をもつ西部地区の三域に分かれており、その個性ある三域が調和したまちづくりが行われている。

三鷹市は、新宿から12kmに位置し、東西6.3km、南北5.2kmで緑豊かな風景が、井の頭公園、玉川上水、仙川や野川などの樹林や水辺に残っている。

1970年代から「市民参加」の取り組みを始めており、昭和48年には全国初の下水道完備都市を達成し、また、昭和49年には同じく全国初のコミュニティ・センターを完成させる等、市民と行政とが十分なコミュニケーションを図りながら計画づくりを進めている。

府中市は、新宿から20kmに位置し、東西8.8km、南北6.7kmで南端に多摩川が流れ、ここから北へ1.7kmにわたって平坦地が広がっている。

また、国の天然記念物である馬場大門けやき並木、ムサシノキスゲが群生する浅間山など、四季折々の装いを見せ自然が豊かである。

西暦645年、大化の改新により武蔵国の国府が置かれ、早くから多摩南東部の政治、経済、文化の中心地として栄えてきており、歴史と伝統のまちである。

調布市は、新宿から15kmに位置し、東西7.0km、南北5.7kmで北に武蔵野の面影を残す深大寺の森、南にゆるやかに流れる多摩川など、豊かな自然に恵まれている。

電気通信大学、桐朋学園、白百合女子大学など学園都市として花開いているほか、神代植物公園内の総合体育館や味の素スタジアム等スポーツが盛んなまちでもある。

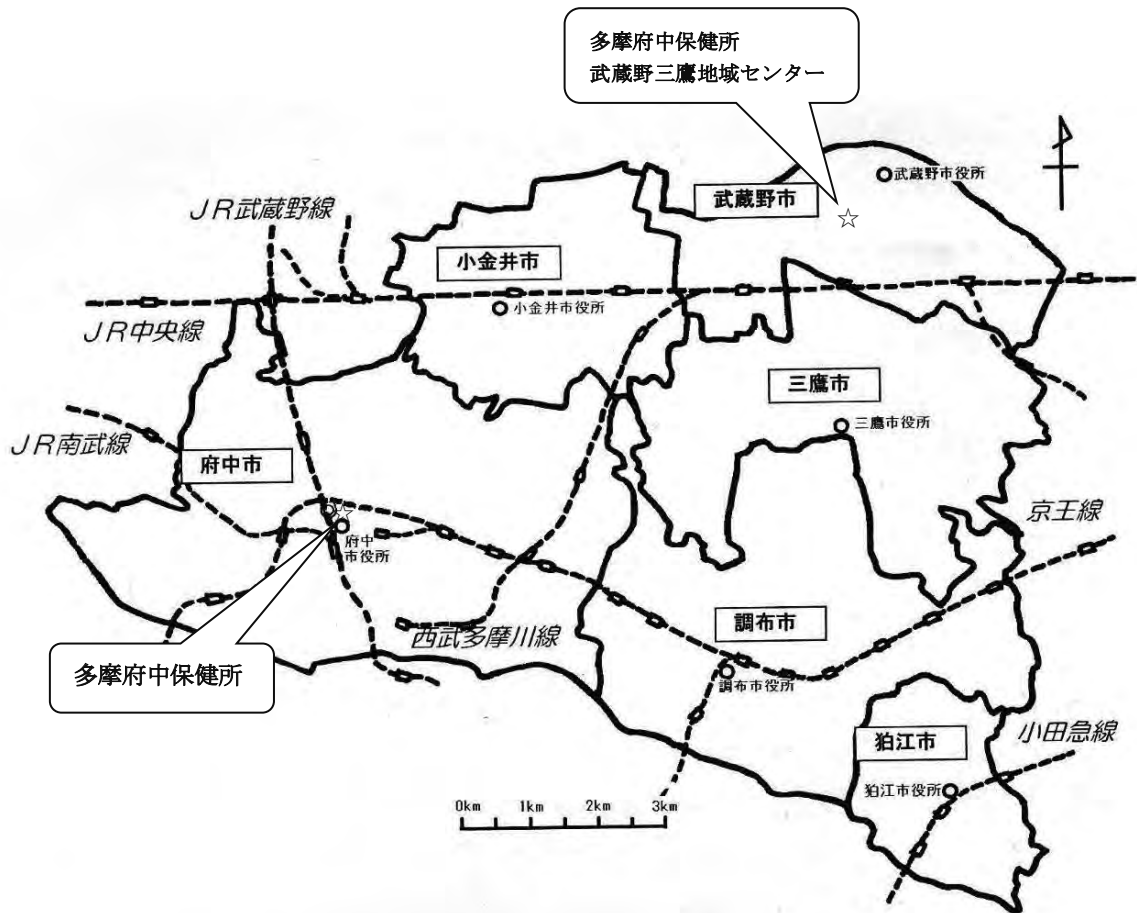
小金井市は、新宿から17kmに位置し、東西4.1km、南北4.0kmで古くは黄金の井戸（黄金井）と呼ばれていた。その名のとおり水に恵まれ、古代より野川に沿って稲作が行われるなど農業が盛んであった。

大正15年の武蔵小金井駅開業により都市化が進み、人口も増加し、大学、研究施設が設置され、住宅都市、文教都市としての性格が強いまちである。

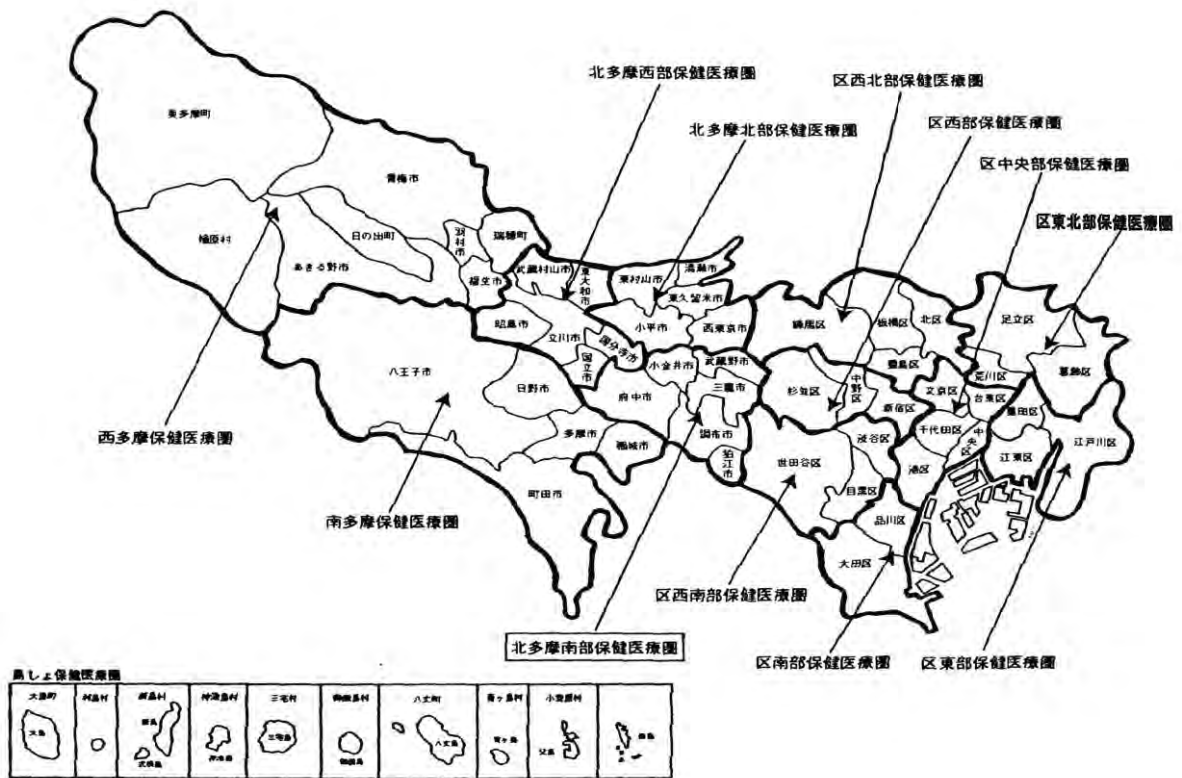
狛江市は、新宿から12kmに位置し、東西2.9km、南北3.7km、面積が6.39km²の多摩地域で一番小さい市であり、南端は多摩川を挟んで神奈川県と境を接している。

多摩丘陵台地のいたるところから縄文式の土器や石器類が発掘され、日本歴史編纂上の貴重な資料となっている。近年は宅地開発も進んでいるが、都心部と比べ緑も多く、武蔵野の野趣に富んだ豊かな環境も多く残っている。

(2) 管内図



(3) 東京都保健医療計画の二次保健医療圏

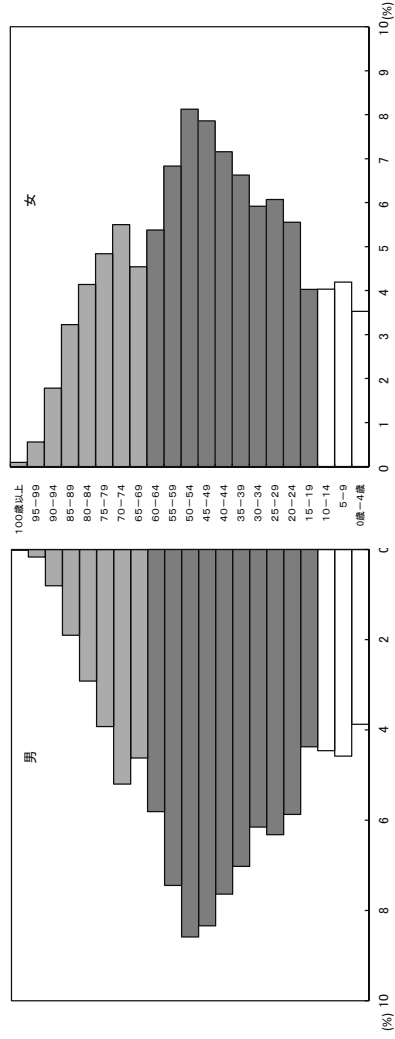


3 管内の人口

(1) 性・年齢階級別人口及び年齢階級3区分割合の地域比較

年齢	管内			武蔵野市			三鷹市			府中市			調布市			小金井市			狛江市		
	総数	男	女	総数	男	女	総数	男	女	総数	男	女	総数	男	女	総数	男	女	総数	男	女
0歳-4歳	1,043,814	510,824	532,990	147,964	70,860	77,104	189,916	92,633	97,283	259,924	130,035	129,889	238,505	116,003	122,502	124,756	61,376	63,380	82,749	39,917	42,832
5歳-9歳	38,593	19,785	18,808	5,463	2,801	2,662	6,941	3,614	3,327	9,096	4,729	4,367	9,971	4,573	4,398	5,102	2,533	2,568	3,020	1,535	1,485
10歳-14歳	44,742	23,388	21,364	6,313	3,266	3,047	8,443	4,330	4,113	11,307	5,854	5,653	10,377	5,243	5,134	5,607	2,895	2,712	3,495	1,800	1,695
15歳-19歳	43,005	22,334	21,471	6,819	3,012	2,807	8,327	4,258	4,069	11,954	6,154	5,800	9,926	5,110	4,816	5,050	2,591	2,459	3,193	1,647	1,546
20歳-24歳	59,595	29,987	29,608	8,834	2,839	3,801	7,999	4,098	3,901	12,058	6,211	5,847	4,696	2,570	2,425	4,995	2,570	2,425	3,141	1,589	1,552
25歳-29歳	64,845	32,283	32,362	9,852	4,860	4,992	11,451	5,757	5,694	15,233	7,738	7,495	13,641	6,879	6,762	7,620	3,891	3,729	4,555	2,284	2,271
30歳-34歳	62,967	31,421	31,546	9,878	4,924	4,954	11,289	5,686	5,593	14,356	7,425	6,931	15,022	7,389	7,633	8,361	4,145	4,216	5,036	2,377	2,659
35歳-39歳	71,194	35,869	35,325	10,741	5,370	5,371	13,001	6,539	6,462	16,717	8,621	8,096	14,372	7,013	7,359	8,301	4,110	4,191	4,771	2,253	2,518
40歳-44歳	77,164	39,011	38,153	11,286	5,542	5,744	14,360	7,219	7,141	18,529	9,577	8,952	16,493	8,249	8,244	8,855	4,475	4,380	5,387	2,615	2,772
45歳-49歳	84,492	42,598	41,894	11,901	5,806	6,095	15,502	7,671	7,831	21,353	11,046	10,307	17,843	9,009	8,834	9,443	4,809	4,634	6,540	3,022	3,065
50歳-54歳	87,167	43,859	43,308	11,798	5,722	6,076	15,923	7,956	7,967	22,693	11,787	10,906	20,287	10,153	10,134	9,620	4,817	4,803	6,846	3,424	3,241
55歳-59歳	74,440	38,026	36,414	10,059	4,925	5,134	13,522	6,886	6,636	18,954	9,942	9,012	17,113	8,659	8,454	8,772	4,465	4,317	6,020	3,159	2,861
60歳-64歳	58,340	29,671	28,669	8,341	4,112	4,229	10,649	5,374	5,275	14,449	7,554	6,895	12,966	6,547	6,419	7,333	3,767	3,566	4,602	2,317	2,285
65歳-69歳	47,812	23,591	24,221	6,818	3,199	3,619	8,576	4,161	4,415	12,050	6,059	5,991	10,658	5,249	5,409	5,866	2,999	2,867	3,844	1,924	1,920
70歳-74歳	55,890	26,553	29,337	7,803	3,656	4,147	10,020	4,745	5,275	14,473	7,012	7,461	12,416	5,824	6,592	6,552	3,114	3,438	4,626	2,202	2,424
75歳-79歳	45,840	20,043	25,797	4,444	2,826	3,737	8,168	3,614	4,554	11,740	5,127	6,163	10,169	4,379	5,790	5,113	2,331	2,782	4,057	1,766	2,321
80歳-84歳	36,948	14,897	22,051	3,505	2,033	2,992	6,677	2,647	4,030	9,364	3,903	5,461	8,457	3,378	5,079	3,983	1,577	2,406	3,442	1,359	2,083
85歳-89歳	26,905	9,698	17,207	3,909	1,389	2,540	4,785	1,709	3,076	6,476	2,393	4,083	6,212	2,230	3,982	3,014	1,066	1,928	2,509	911	1,598
90歳-94歳	13,599	4,103	9,496	2,157	630	1,527	2,611	795	1,816	3,041	935	2,106	2,999	931	2,068	1,606	466	1,140	1,185	346	839
95歳-99歳	3,833	862	2,971	694	138	556	750	173	577	835	201	634	802	179	623	429	93	336	323	78	245
100歳以上	574	73	501	125	14	111	122	17	105	123	12	111	89	10	79	75	10	65	40	10	30
年少人口(0-14)	1,28,604	65,945	62,659	17,595	9,079	8,516	23,711	12,202	11,509	32,557	16,737	15,820	29,274	14,926	14,348	15,759	8,019	7,740	9,708	4,982	4,726
生産年齢人口(15-64)	663,809	345,059	338,750	97,275	47,916	49,359	124,496	62,570	61,926	169,265	87,656	81,609	157,429	78,897	78,532	82,359	41,681	40,678	52,955	26,339	26,646
老年人口(65歳以上)	231,401	99,820	131,581	33,094	13,865	19,229	41,709	17,861	23,848	58,102	25,842	32,460	51,802	22,180	29,622	26,638	11,676	14,962	20,056	8,596	11,460

(2) 人口ピラミッド 管内



(3) 市・町別世帯数

(令和5年1月1日住民基本台帳)

町名	世帯数	人口			町名	世帯数	人口		
		総数	男	女			総数	男	女
総数	531,781	1,043,814	510,824	532,990	東芝町	1,126	2,511	1,392	1,119
武蔵野市	78,281	147,964	70,860	77,104	美好町	5,123	9,442	4,857	4,585
吉祥寺北町	7,894	16,400	7,897	8,503	分梅町	3,271	6,577	3,313	3,264
吉祥寺東町	7,119	12,940	6,186	6,754	住吉町	6,075	12,165	6,127	6,038
吉祥寺本町	7,178	11,699	5,513	6,186	四谷	5,695	13,233	6,677	6,556
吉祥寺南町	7,490	13,230	6,335	6,895	日新町	1,653	3,585	1,949	1,636
境南町	8,234	15,137	7,089	8,048	本宿町	3,353	7,213	3,633	3,580
御殿山	2,382	4,268	2,024	2,244	西府町	3,129	6,763	3,416	3,347
境	8,591	16,341	7,868	8,473	調布市	122,585	238,505	116,003	122,502
桜堤	3,933	9,057	4,343	4,714	入間町	4,243	9,181	4,411	4,770
関前	4,680	9,540	4,707	4,833	上石原	5,350	10,421	5,203	5,218
中町	7,958	14,627	6,973	7,654	菊野台	5,349	9,491	4,670	4,821
西久保	6,727	11,933	5,858	6,075	国領町	14,572	26,968	12,651	14,317
緑町	4,074	8,347	3,866	4,481	小島町	6,077	10,563	5,175	5,388
八幡町	2,021	4,445	2,204	2,244	佐須町	2,696	5,827	2,901	2,926
三鷹市	96,249	189,916	92,633	97,283	柴崎	4,001	8,352	4,065	4,287
下連雀	23,985	46,844	22,300	24,544	下石原	4,509	8,730	4,379	4,351
牟礼	10,986	22,593	11,054	11,539	下布田(河川敷)	-	-	-	-
井の頭	8,863	15,798	7,641	8,157	深大寺北町	3,559	8,044	3,985	4,059
中原	7,155	14,736	7,123	7,613	深大寺東町	5,341	11,819	5,820	5,999
北野	3,742	7,832	3,897	3,935	深大寺南町	2,203	5,225	2,568	2,657
新川	8,463	15,938	7,874	8,064	深大寺元町	2,285	4,735	2,301	2,434
上連雀	13,580	25,819	12,690	13,129	仙川町	4,433	7,607	3,428	4,179
井口	6,067	12,672	6,183	6,489	染地	6,832	15,079	7,226	7,853
深大寺	4,024	8,047	4,173	3,874	多摩川	8,221	16,226	8,209	8,017
野崎	3,073	6,492	3,220	3,272	調布ヶ丘	5,398	11,173	5,517	5,656
大沢	6,311	13,145	6,478	6,667	飛田給	4,545	8,140	4,143	3,997
府中市	128,686	259,924	130,035	129,889	西つじヶ丘	8,276	15,054	7,202	7,852
多磨町	1,840	3,800	1,911	1,889	西町	117	117	44	73
朝日町	2,765	4,646	2,324	2,322	野水	54	128	61	67
紅葉丘	3,952	8,626	4,212	4,414	東つじヶ丘	3,131	5,790	2,857	2,933
白糸台	9,449	18,634	9,148	9,486	富士見町	4,523	9,015	4,468	4,547
押立町	4,471	9,598	4,743	4,855	布田	8,517	14,849	7,215	7,634
小柳町	4,371	8,862	4,534	4,328	緑ヶ丘	3,350	6,676	3,060	3,616
若松町	6,543	13,366	6,676	6,690	八雲台	1,669	3,031	1,512	1,519
浅間町	2,903	6,407	3,188	3,219	若葉町	3,334	6,264	2,932	3,332
天神町	3,325	7,671	3,818	3,853	小金井市	62,753	124,756	61,376	63,380
新町	4,351	9,131	4,390	4,741	梶野町	5,446	10,749	5,367	5,382
幸町	1,862	3,891	1,909	1,982	桜町	2,190	4,425	2,110	2,315
府中町	4,067	7,196	3,646	3,550	関野町	615	1,238	630	608
緑町	4,353	8,282	4,121	4,161	中町	6,296	12,458	6,184	6,274
宮町	2,952	5,543	2,663	2,880	貫井北町	5,910	12,380	6,174	6,206
八幡町	3,270	5,866	2,988	2,878	貫井南町	6,136	13,235	6,540	6,695
清水が丘	3,496	6,290	3,137	3,153	東町	9,069	17,184	8,454	8,730
日吉町	-	-	-	-	本町	11,693	21,506	10,233	11,273
是政	6,051	13,141	6,747	6,394	前原町	7,194	14,812	7,424	7,388
矢崎町	1,478	3,053	1,576	1,477	緑町	8,204	16,769	8,260	8,509
南町	4,479	9,402	4,586	4,816	狛江市	43,227	82,749	39,917	42,832
本町	3,058	6,271	3,162	3,109	和泉本町	7,120	13,826	6,428	7,398
片町	1,701	3,069	1,577	1,492	中和泉	6,143	11,872	5,861	6,011
宮西町	2,960	5,365	2,740	2,625	西和泉	1,230	1,912	903	1,009
寿町	1,690	3,049	1,456	1,593	元和泉	2,007	3,450	1,656	1,794
日鋼町	601	1,176	569	607	東和泉	4,327	6,883	3,171	3,711
晴見町	3,536	6,758	3,449	3,309	猪方	3,443	6,663	3,329	3,334
栄町	2,725	5,308	2,594	2,714	駒井町	2,102	4,523	2,253	2,270
武蔵台	3,464	6,390	3,084	3,306	岩戸南	4,685	9,389	4,572	4,817
北山町	1,897	4,002	1,891	2,111	岩戸北	4,901	8,862	4,217	4,645
西原町	1,651	3,642	1,832	1,810	東野川	3,842	8,218	4,044	4,174
					西野川	3,427	7,151	3,482	3,669

(4) 人口の推移

各年10月1日(国勢調査及び推計人口)

年次 (平成・令和)	管内合計	武蔵野市	三鷹市	府中市	調布市	小金井市	狛江市	東京都	全国
30	1,048,202	147,607	191,408	263,835	237,637	124,712	83,003	13,843,403	126,443,180
元	1,054,000	148,326	192,489	263,932	239,650	125,815	83,788	13,942,856	126,166,948
2	1,061,790	150,149	195,391	262,790	242,614	126,074	84,772	14,047,594	126,146,099
3	1,064,621	150,707	196,123	262,708	243,289	127,293	84,501	14,011,487	125,502,290
4	1,064,933	150,732	195,690	263,006	243,691	127,493	84,321	14,040,732	124,946,789

資料：総務局統計部「東京都の人口(推計)」

全国の人口は総務省統計局の「人口推計」による。

ただし、令和2年は総務省統計局「国勢調査人口確報値」による。

4 施設の概要

(1) 多摩府中保健所（東京都府中合同庁舎）

竣工 平成26年10月

構造 鉄骨造（一部鉄骨鉄筋コンクリート造） 地下1階地上5階

延床面積

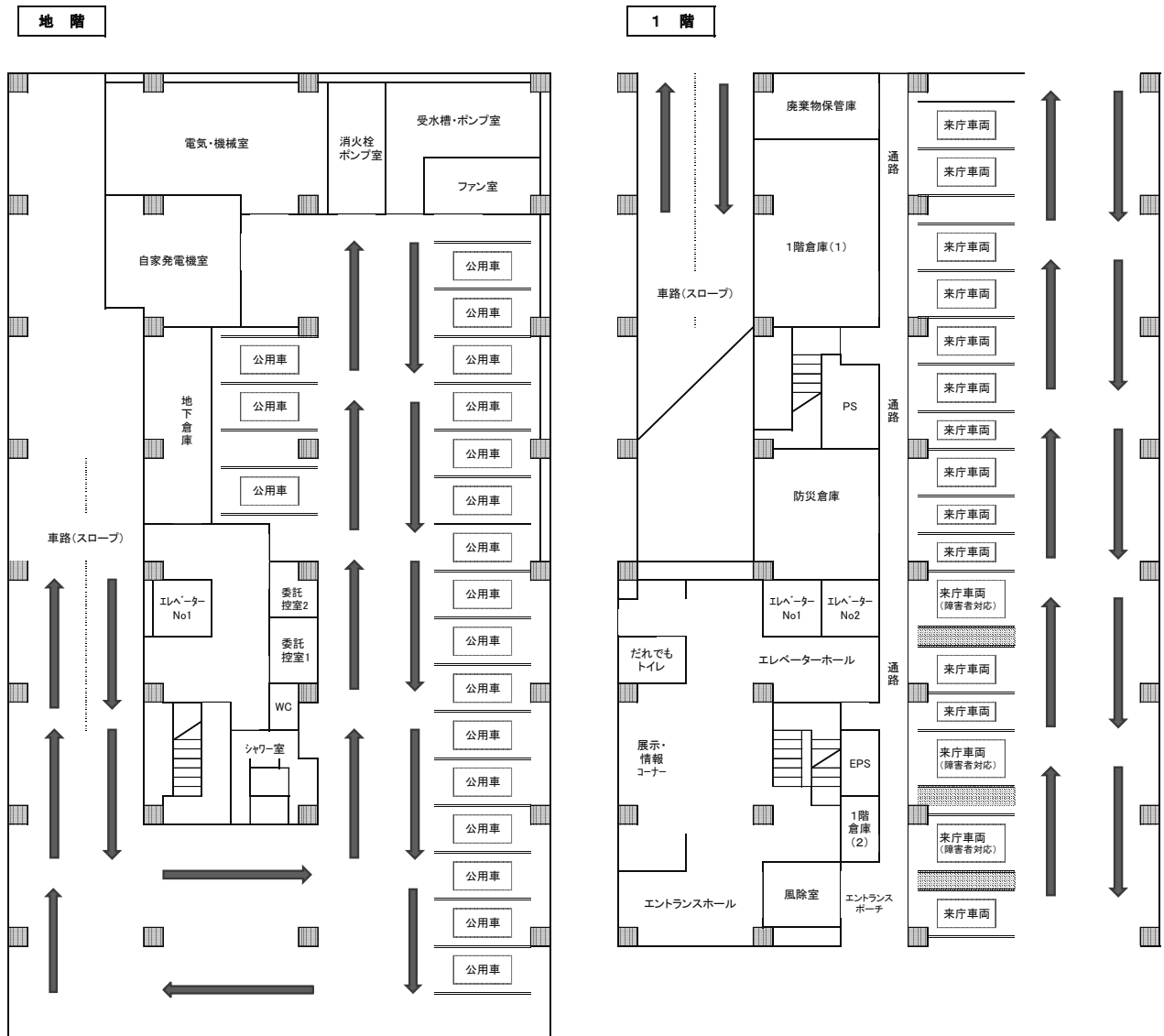
	多摩府中保健所	多摩建築指導事務所 (開発指導第二課)	立川都税事務所 (府中都税支所)	共用部分	合計
PH				31.82 m ²	31.82 m ²
5階	231.83 m ²		374.22 m ²	229.51 m ²	835.56 m ²
4階	80.76 m ²	526.45 m ²		228.35 m ²	835.56 m ²
3階	718.87 m ²			251.73 m ²	970.60 m ²
2階	980.81 m ²			293.39 m ²	1,274.20 m ²
1階	134.39 m ²			1,118.71 m ²	1,253.10 m ²
地階	77.32 m ²			1,150.32 m ²	1,227.64 m ²
庁舎計	2,223.98 m ²	526.45 m ²	374.22 m ²	3,303.83 m ²	6,428.48 m ²
車庫				53.82 m ²	53.82 m ²
合計	2,223.98 m ²	526.45 m ²	374.22 m ²	3,357.65 m ²	6,482.30 m ²

敷地面積

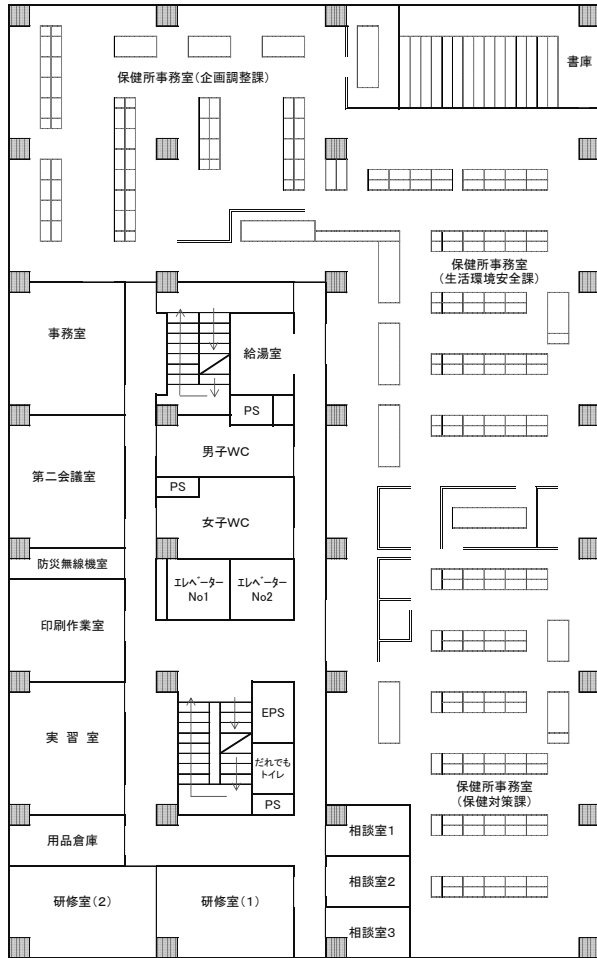
2,767.66m²

防火地域： 防火地域

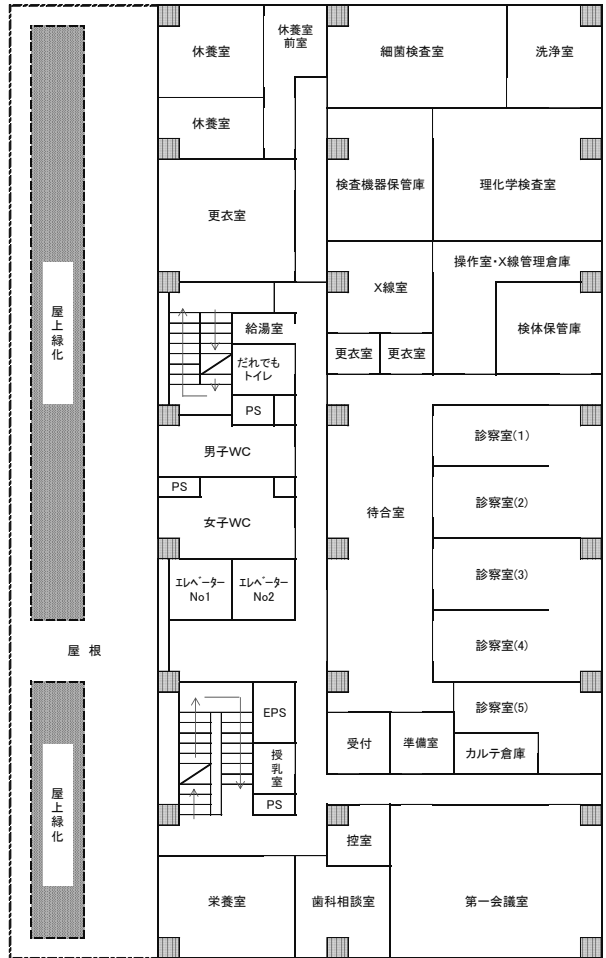
用途地域： 商業地域



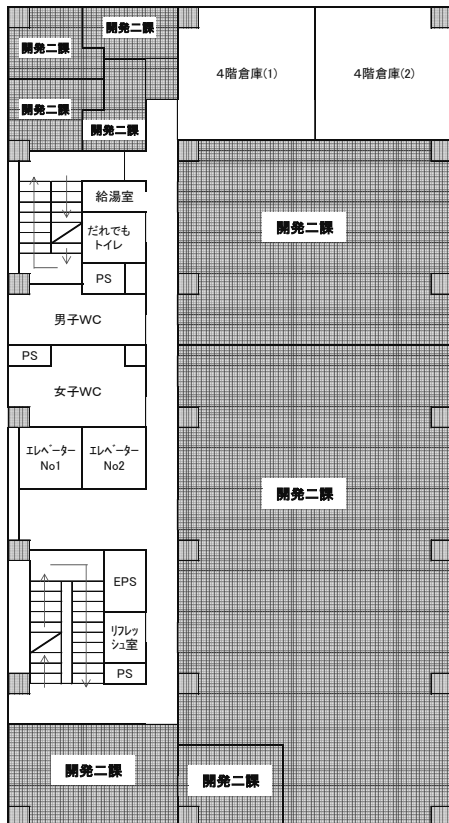
2 階



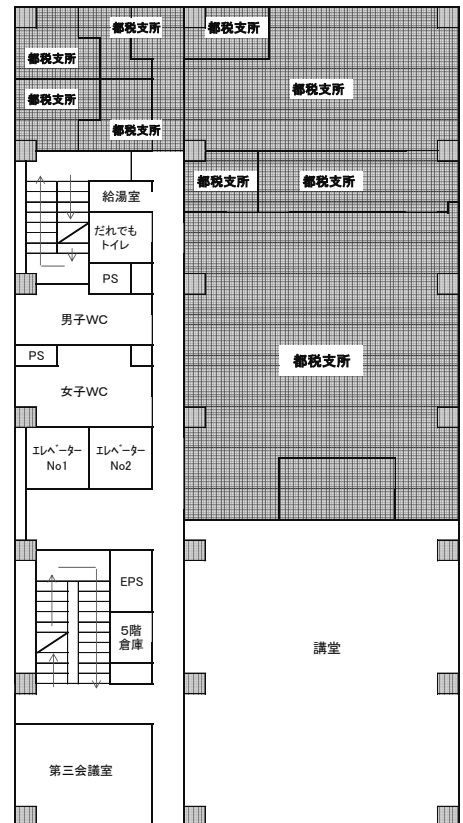
3 階



4 階



5 階



(2) 武蔵野庁舎（武蔵野三鷹地域センター）

① 施設概要

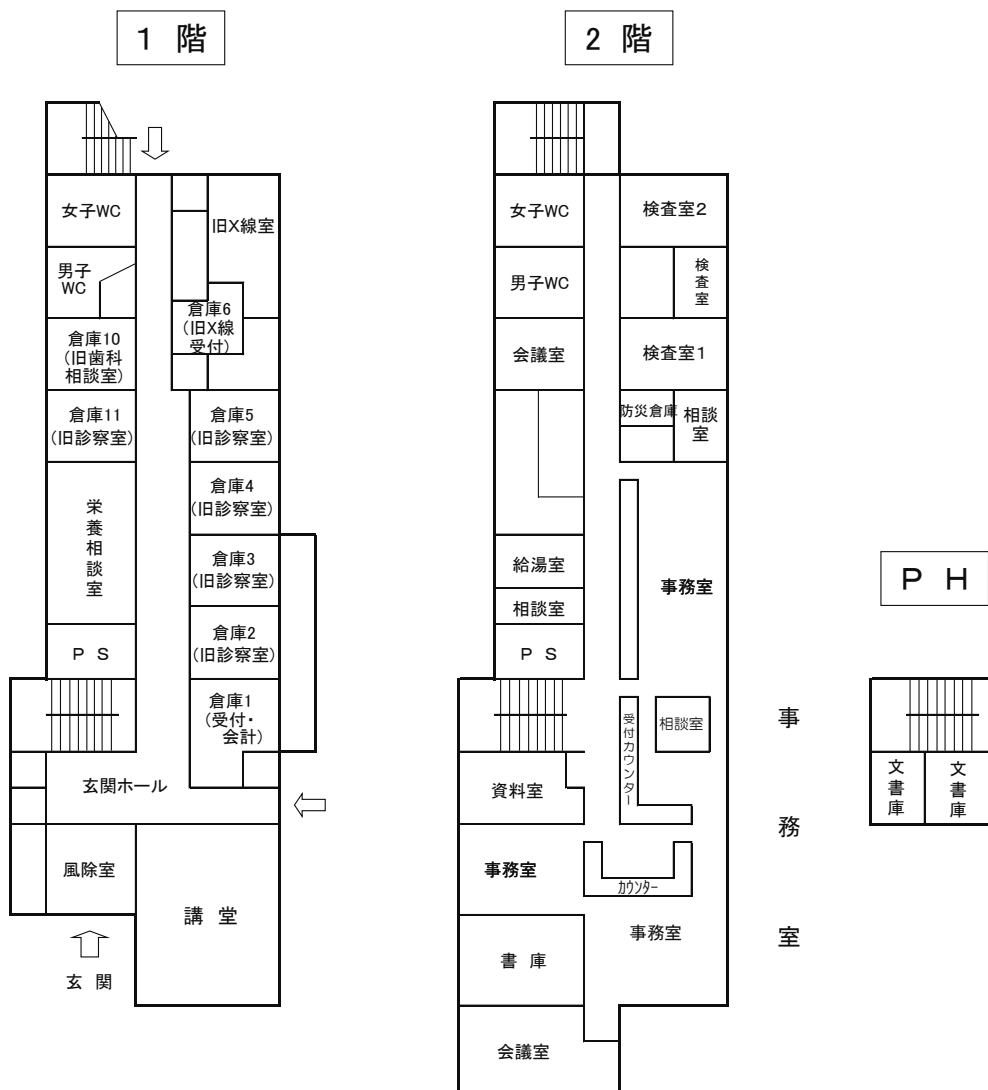
竣工 既設庁舎 昭和48年3月 増築 平成9年3月

構造 鉄筋コンクリート造(一部鉄骨造) 2階建

延床面積	延床面積
P H	52.21m ²
2 階	720.08m ²
1 階	698.54m ²
地 階	167.37m ²
計	1,638.20m ²

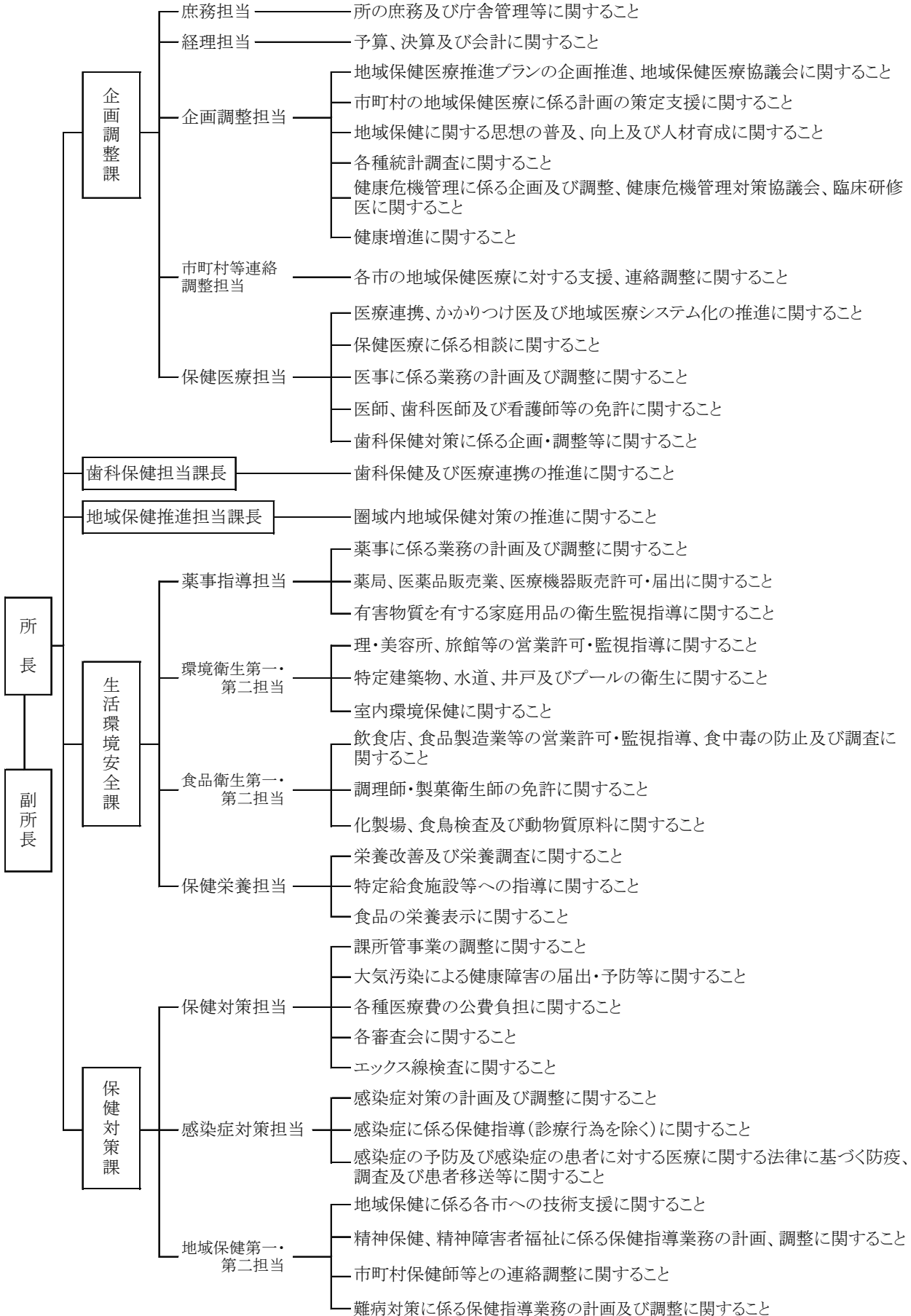
敷地面積 2,125.73m²

② 庁舎平面図



5 組織及び分掌事務(令和5年4月1日現在)

(1) 組織図



(2) 職員配置

令和5年4月1日現在

課担当別	職種別	合計	事	医	歯	薬	診	歯	栄	保	獣	衛	理	衛	会計年度任用職員
			務	師	科	劑	療	科	養	健	医	生	工	生	
			計	師	医	剤	放	衛	士	師		監	技	検	
							射	生				視	術	査	
							線							・	
														環	
														境	
														検	
														査	
合計		127	28	3		9	1	1	5	44	3	33	1		8
所長		1		1											
副所長		1	1												
企画調整課		27	22			1		1		3					1
	課長（副所長事務取扱）														
	担当課長	1								1					
	庶務担当	11	11												
	企画調整担当	10	9							1					
	保健医療担当	5	2			1		1		1					1
生活環境安全課		50				8			5		3	33	1		2
	課長	1				1									
	薬事指導担当	7				7									
	環境衛生第一担当	7										7			
	環境衛生第二担当	8										7	1		
	食品衛生第一担当	13									2	11			1
	食品衛生第二担当	9									1	8			1
	保健栄養担当	5							5						
保健対策課		49	5	2			1			41					5
	課長	1		1											
	保健対策担当	7	5	1			1								4
	感染症対策担当	14								14					1
	地域保健第一担当	14								14					
	地域保健第二担当	13								13					

注1) 上記には、育休中等の職員6名（歯科医師1、薬剤1、保健師4）は含まない。

注2) 保健政策部からの兼務職員である地域保健推進担当課長を含む。

注3) 会計年度任用職員数は、旧一般職非常勤職員のみを計上。

6 決算状況

歳入の主なものは、健康診断に伴う検査料と診断書料及び各種営業許可等に伴う手数料である。

歳出は、保健所の維持管理及び各種事業執行のための経費である。

(歳入)

単位(円)

科 目	決 算 額		摘 要
	令和3年度	令和4年度	
総 額	43,198,940	40,705,118	
使 用 料	129,360	137,760	検査料等
手 数 料	42,907,180	40,350,780	許可手数料、診断書料等
諸 収 入	162,400	216,578	聴講料収入等

(歳出)

単位(円)

科 目	決 算 額		摘 要
	令和3年度	令和4年度	
総 額	246,059,903	204,637,528	
福 祉 保 健 管 理 費	1,996,863	3,018,679	
管 理 費	1,996,863	3,018,679	衛生統計、職員研修等
医 療 政 策 費	10,821,528	10,155,892	
医 療 政 策 費	10,821,528	10,155,892	障害者歯科保健推進、医療法等施行事務、医療連携推進等
保 健 政 策 費	120,368,784	104,895,332	
保 健 政 策 費	117,500,188	101,182,587	管理運営、地域保健医療連携・普及啓発等
健 康 推 進 費	766,312	2,039,179	栄養管理講習会、健康づくり、国民健康・栄養調査等
特 定 疾 病 対 策 費	2,102,284	1,673,566	在宅難病患者支援、骨髄移植対策
少 子 社 会 対 策 費	-	11,872	
子 ども 家 庭 福 祉 費	-	11,872	地域母子保健事業
障 害 者 施 策 推 進 費	3,444,640	2,674,180	
障 害 者 福 祉 費	20,377	8,119	在宅重症心身障害児(者)訪問事業
精 神 保 健 福 祉 費	3,424,263	2,666,061	社会復帰促進事業、精神保健各種相談
健 康 安 全 費	108,603,088	83,881,573	
管 理 費	99,875	100,977	
食 品 保 健 費	5,879,331	6,233,887	食品衛生監視、食中毒対策等
薬 務 費	812,844	767,507	薬局等許可及び登録、薬事監視、薬物乱用防止対策等
健康安全研究センター費	334,400	440,000	検体搬送
生 活 環 境 費	5,845,143	5,196,255	環境衛生監視、大気汚染障害等
感 染 症 対 策 費	95,631,495	71,142,947	結核・感染症対策、エイズ対策等
施 設 整 備 費	825,000	-	
社 会 福 祉 施 設 等 整 備 費	825,000	-	備品整備等

(※) 人件費、通勤手当等は含まない。

7 令和5年度 事業計画

(1) 企画調整課

課別	事業名	令和5年										令和6年			
		4月	5月	6月	7月	8月	9月	10月	11月	12月	1月	2月	3月		
企 画 調 整 課	各種事業 ホームページの運営 事業概要発行 衛生教育・広報活動 地域保健活動・普及活動 統計調査 市町村等支援研修 保健所実習生・医師臨床研修の受入 市等補助金審査 情報公開 受動喫煙防止対策														
							●								
企 画 調 整 課	各種会議 北多摩南部地域保健医療協議会 保健福祉部会 生活衛生部会 地域医療システム化推進部会 (医療安全推進分科会) 口腔保健分科会 北多摩南部健康危機管理対策協議会 地域保健連絡会														
企 画 調 整 課	歯科保健 障害児者施設歯科健康管理支援 講習会・研修会 障害特性に応じた歯科支援 地域歯科保健医療推進基盤整備														
			●												
企 画 調 整 課	保健医療 医療安全支援センターの運営 患者の声相談窓口 医療関係施設の監視指導														
企 画 調 整 課	連医 携療 糖尿病医療連携推進事業 脳卒中医療連携推進事業														

(2) 生活環境安全課

課別	事業名	令和5年												令和6年		
		4月	5月	6月	7月	8月	9月	10月	11月	12月	1月	2月	3月			
生 事	薬局、麻薬、毒劇物、高度機器等の許可等	←→												←→		
	薬事及び毒劇物関係施設の監視指導	←→												←→		
	薬事講習会													←→		
	毒劇物業務上取扱者監視指導	←→												←→		
	家庭用品の衛生監視・試買	←→												←→		
	薬乱防止普及啓発、関係機関連絡会	←→												←→		
	けし抜去	←→												←→		
	薬剤師免許事務	←→												←→		
活 環 境 衛 生	環境衛生関係営業施設監視指導及び検査	←→												←→		
	特定建築物監視指導及び検査	←→												←→		
	貯水槽水道及び井戸の相談指導	←→												←→		
	生活環境に関する相談指導	←→												←→		
	衛生管理講習会		●		●					●					●	
食 品 衛 生	食品衛生関係施設監視指導	←→												←→		
	食品衛生一斉監視指導	←→												←→		
	「食の安全」普及啓発事業	←→												←→		
	食品衛生推進会議	←→												←→		
	HACCP相談事業	←→												←→		
課 保 健 栄 養	国民健康・栄養調査	←→												←→		
	特定給食施設指導(個別指導)	←→												←→		
	特定給食施設指導(栄養管理講習会)		●		●		●		●		●		●		●	
	特定給食施設指導(給食研究会)	←→												←→		
	食品の栄養成分表示等の普及・指導	←→												←→		
	野菜メニュー店の普及	←→												←→		
	健康づくり調理師研修事業	←→												←→		
地域活動栄養士の育成	←→												←→			

(3) 保健対策課

課別	事業名	令和5年												令和6年			
		4月	5月	6月	7月	8月	9月	10月	11月	12月	1月	2月	3月				
感染症予防	HIV検査・相談																
	HTLV-1抗体検査・相談(※)									未定							
	エイズ予防月間キャンペーン			●							●	●					
	感染症診査協議会																
	結核接触者健診																
	患者管理検診																
	受託検診																
	結核患者管理(登録)																
	結核患者療養支援(DOTS等)																
	流行予測調査																
感染症(発生時対応)																	
健康相談																	
肝炎ウイルス検査																	
母子保健	療育相談																
	障害児・長期療養児自主グループ支援																
在宅重症心身障害児訪問事業																	
特殊疾病	在宅難病患者訪問相談指導																
	講演会・講習会										●						
	患者会支援																
	医療機器貸与(吸引・吸入器)																
	在宅重症難病患者のケアマネジメント(計画策定・評価)																
	難病対策地域協議会																
環境保健	骨髄バンク登録事業										●						
	大気汚染障害者認定審査会																
	アレルギー対策																
精神保健福祉	精神保健医療相談																
	老人専門相談																
	思春期専門相談																
	酒害・薬物等専門相談																
	思春期・青年期グループ																
	思春期・青年期親グループ																
	地域精神保健福祉連絡協議会																
講演会											●						
保健師地区活動																	
エックス線検査																	
試験検査(※)																	

(※)新型コロナウイルス感染症の感染拡大防止のため、実施の見合わせや規模縮小がある。

