

3 東京都食中毒発生状況

(統計データ集)

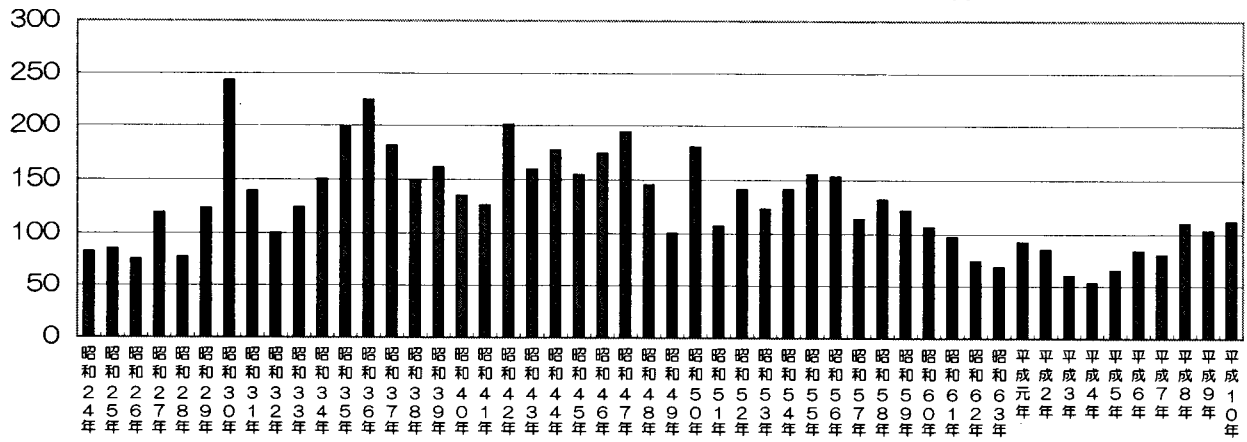
東京都食中毒発生状況

1 昭和24年以降発生した食中毒発生状況

年	件数	患者数	死亡者数
昭和24年	82	1,012	18
昭和25年	85	2,740	19
昭和26年	75	1,516	8
昭和27年	119	2,832	9
昭和28年	77	1,239	1
昭和29年	123	1,682	4
昭和30年	243	6,935	12
昭和31年	139	3,522	5
昭和32年	100	1,492	2
昭和33年	124	2,516	6
昭和34年	150	4,647	11
昭和35年	198	5,132	1
昭和36年	224	5,206	10
昭和37年	181	6,212	2
昭和38年	149	5,024	1
昭和39年	161	3,384	5
昭和40年	135	3,668	3
昭和41年	126	3,473	1
昭和42年	201	4,220	2
昭和43年	159	3,045	1
昭和44年	177	3,875	1
昭和45年	154	4,865	0
昭和46年	174	3,075	4
昭和47年	194	4,489	4
昭和48年	145	2,952	1
昭和49年	100	998	2
昭和50年	180	3,226	3
昭和51年	107	2,510	3
昭和52年	141	2,469	2
昭和53年	123	3,383	0
昭和54年	141	3,619	1
昭和55年	155	4,371	0
昭和56年	153	2,725	1
昭和57年	114	2,709	3
昭和58年	132	2,206	1
昭和59年	122	3,370	0
昭和60年	106	3,336	0
昭和61年	97	2,810	0
昭和62年	74	2,075	0
昭和63年	68	2,415	0
平成元年	92	3,958	0
平成2年	85	2,339	0
平成3年	60	1,937	0
平成4年	53	1,343	0
平成5年	65	1,394	0
平成6年	84	2,747	0
平成7年	80	2,444	1
平成8年	110	1,597	1
平成9年	103	1,992	0
平成10年	112	1,884	0

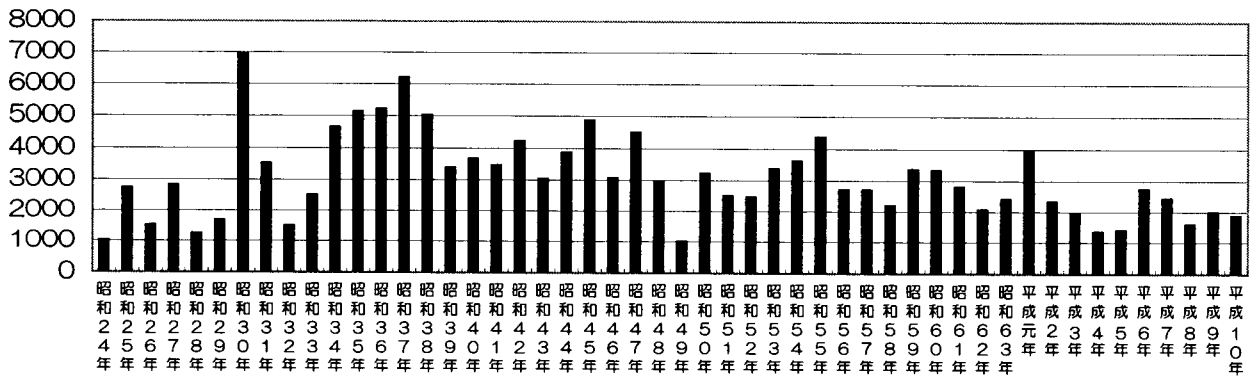
件

1-1 昭和24年以降発生した食中毒発生件数



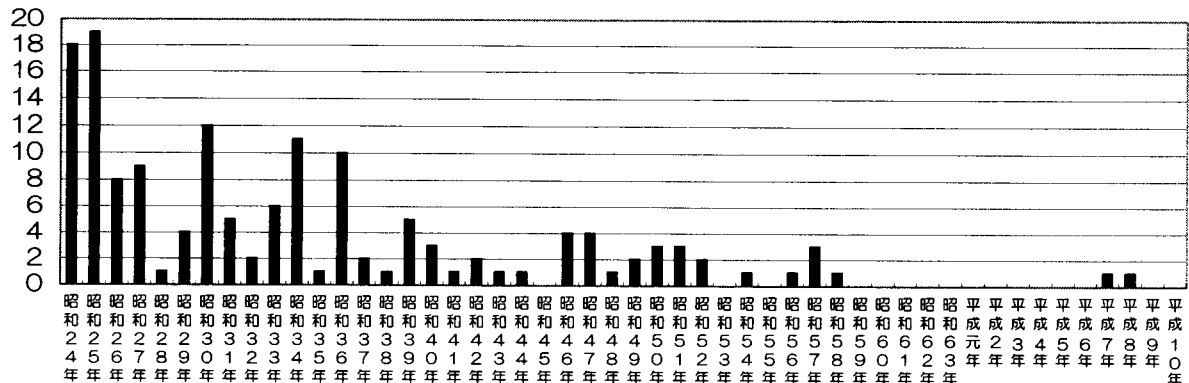
人

1-2 昭和24年以降発生した食中毒患者数



人

1-3 昭和24年以降発生した食中毒死亡者数



2 最近10年間の月別食中毒発生状況(平成元年から平成10年)

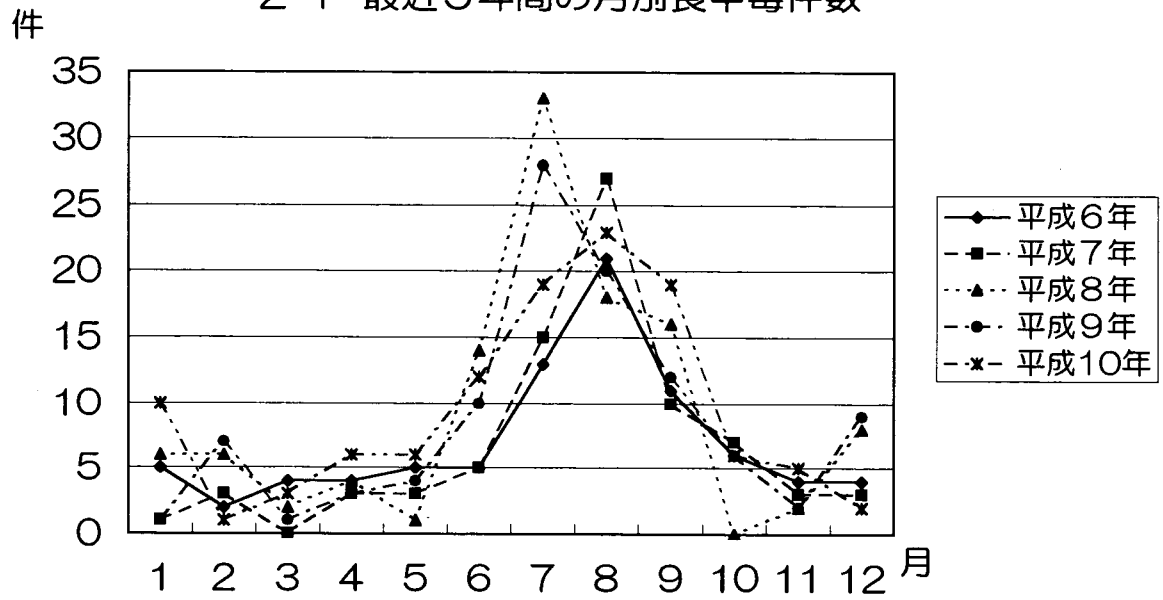
(1) 月別食中毒件数

年/月	1月	2月	3月	4月	5月	6月	7月	8月	9月	10月	11月	12月	合計
平成元年	4	1	4	3	7	4	11	22	24	7	2	3	92
平成2年	3	1	4	2	2	10	13	18	22	9	0	1	85
平成3年	5	0	1	1	3	7	15	8	12	5	2	1	60
平成4年	3	1	0	3	3	6	9	11	6	6	2	3	53
平成5年	7	3	1	5	5	7	5	10	10	3	4	5	65
平成6年	5	2	4	4	5	5	13	21	11	6	4	4	84
平成7年	1	3	0	3	3	5	15	27	10	7	3	3	80
平成8年	6	6	2	4	1	14	33	18	16	0	2	8	110
平成9年	1	7	1	3	4	10	28	20	12	6	2	9	103
平成10年	10	1	3	6	6	12	19	23	19	6	5	2	112

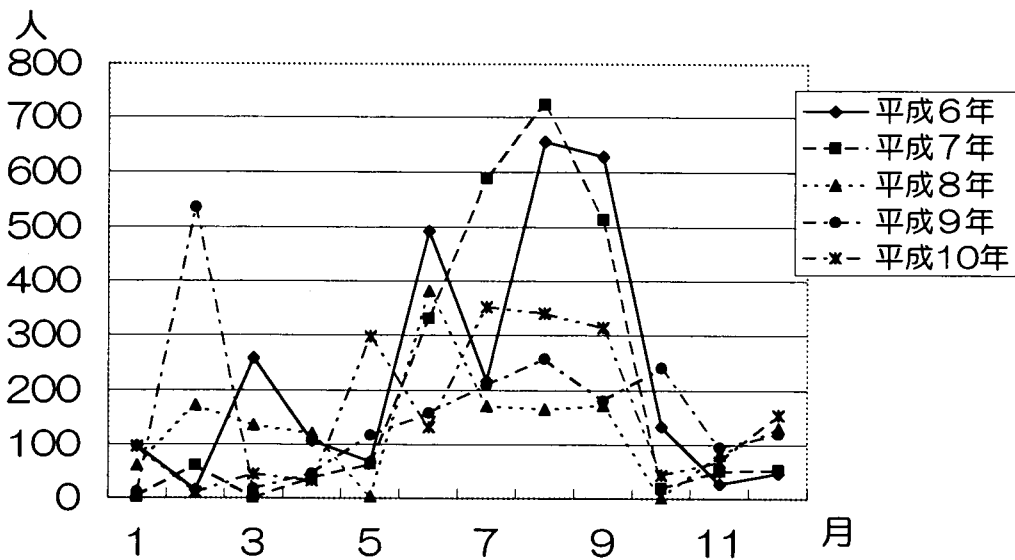
(2) 月別食中毒患者数

年/月	1月	2月	3月	4月	5月	6月	7月	8月	9月	10月	11月	12月	合計
平成元年	59	9	284	287	387	64	692	472	1,600	74	5	25	3,958
平成2年	90	15	173	59	97	249	873	77	629	74	0	3	2,339
平成3年	71	0	173	25	96	329	404	169	583	60	23	4	1,937
平成4年	101	27	0	116	175	86	214	362	47	127	48	40	1,343
平成5年	146	33	31	55	502	208	62	153	71	20	58	55	1,394
平成6年	97	15	258	107	68	493	217	655	629	134	27	47	2,747
平成7年	2	61	0	38	63	330	590	724	514	19	50	53	2,444
平成8年	61	173	136	121	3	381	172	166	173	0	81	130	1,597
平成9年	12	537	18	46	117	159	209	257	181	241	95	120	1,992
平成10年	96	10	45	33	297	133	351	339	314	43	68	155	1,884

2-1 最近5年間の月別食中毒件数



2-2 最近5年間の月別食中毒患者数



3 最近10年間の病因物質別食中毒発生状況（平成元年から平成10年）

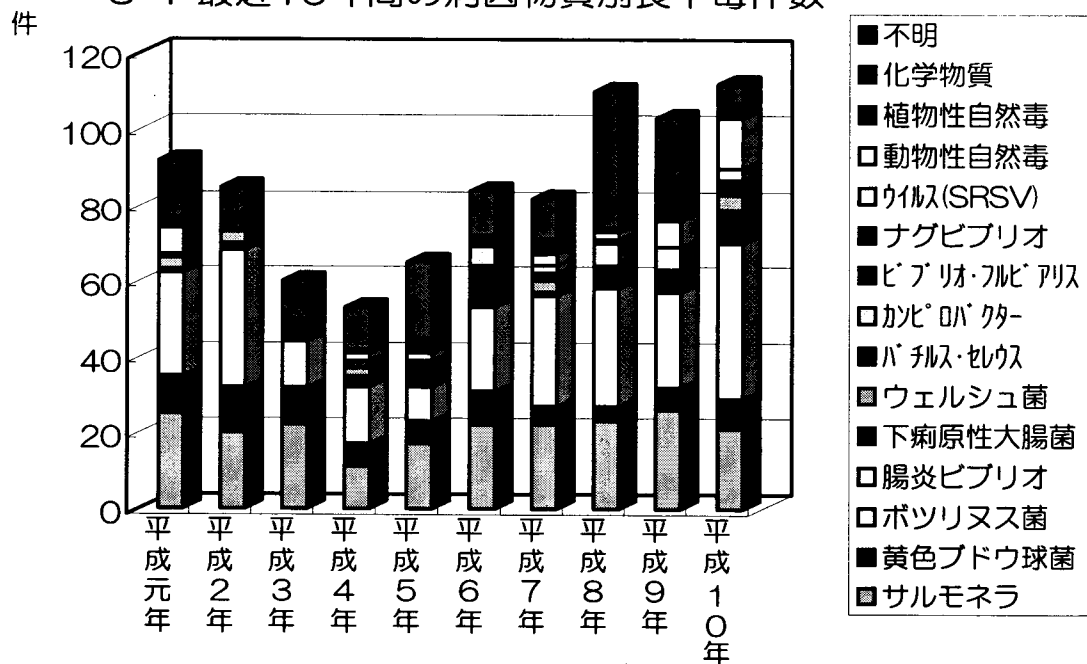
(1) 病因物質別食中毒件数

病因物質／発生状況		平成元年	平成2年	平成3年	平成4年	平成5年	平成6年	平成7年	平成8年	平成9年	平成10年
細菌	サルモネラ	25	20	22	11	17	22	22	23	26	21
	黄色ブドウ球菌	10	12	10	6	6	9	5	4	6	7
	ボツリヌス菌	0	0	0	0	0	0	0	0	0	1
	腸炎ビブリオ	27	36	12	15	9	22	29	31	25	41
	下痢原性大腸菌	1	2	1	3	5	5	1	4	3	9
	ウェルシュ菌	3	3	1	2	1	1	3	0	1	4
	ハチルス・セレウス	1	3	1	2	1	5	2	2	2	4
	カンヒロバクター	7	0	1	2	2	5	2	6	6	3
	ビブリオ・フルビリス	0	0	0	0	0	1	0	0	0	0
ナグビブリオ	0	0	0	0	0	0	0	1	0	0	
ウイルス	ウイルス (SRSV)	—	—	—	—	—	—	—	—	7	13
自然毒	動物性自然毒	1	1	1	0	1	0	3	2	0	0
	植物性自然毒	1	0	1	0	2	2	3	1	0	2
その他	化学物質	1	1	0	1	1	0	1	0	0	2
	不明	15	7	10	11	20	12	11	36	27	5
合計		92	85	60	53	65	84	82	110	103	112

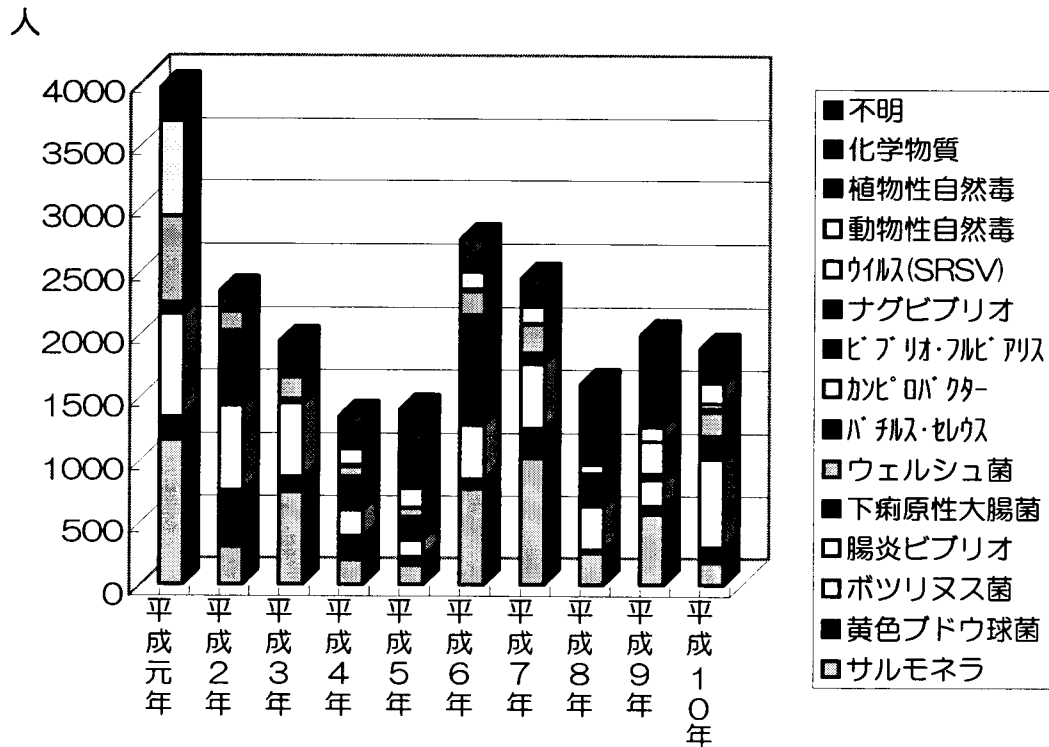
(2) 病因物質別食中毒患者数

病因物質／発生状況		平成元年	平成2年	平成3年	平成4年	平成5年	平成6年	平成7年	平成8年	平成9年	平成10年
細菌	サルモネラ	1,155	298	739	193	149	765	1,014	250	561	175
	黄色ブドウ球菌	182	455	121	193	69	82	236	25	66	104
	ボツリヌス菌	0	0	0	0	0	0	0	0	0	18
	腸炎ビブリオ	818	671	582	206	129	425	504	349	212	712
	下痢原性大腸菌	93	595	34	273	195	877	90	256	24	183
	ウェルシュ菌	672	156	173	78	65	189	228	0	21	188
	ハチルス・セレウス	6	17	4	14	7	20	7	11	5	24
	カンヒロバクター	761	0	29	128	155	134	137	69	257	41
	ビブリオ・フルビリス	0	0	0	0	0	9	0	0	0	0
ナグビブリオ	0	0	0	0	0	0	0	1	0	0	
ウイルス	ウイルス (SRSV)	—	—	—	—	—	—	—	—	114	162
自然毒	動物性自然毒	1	3	2	0	5	0	3	4	0	0
	植物性自然毒	4	0	2	0	6	4	2	6	0	17
その他	化学物質	14	29	0	2	5	0	2	0	0	35
	不明	252	115	251	256	609	242	221	626	732	225
合計		3,958	2,339	1,937	1,343	1,394	2,747	2,444	1,597	1,992	1,884

3-1 最近10年間の病因物質別食中毒件数



3-2 最近10年間の病因物質別食中毒患者数



4 最近10年間の原因施設別食中毒発生状況(平成元年から平成10年)

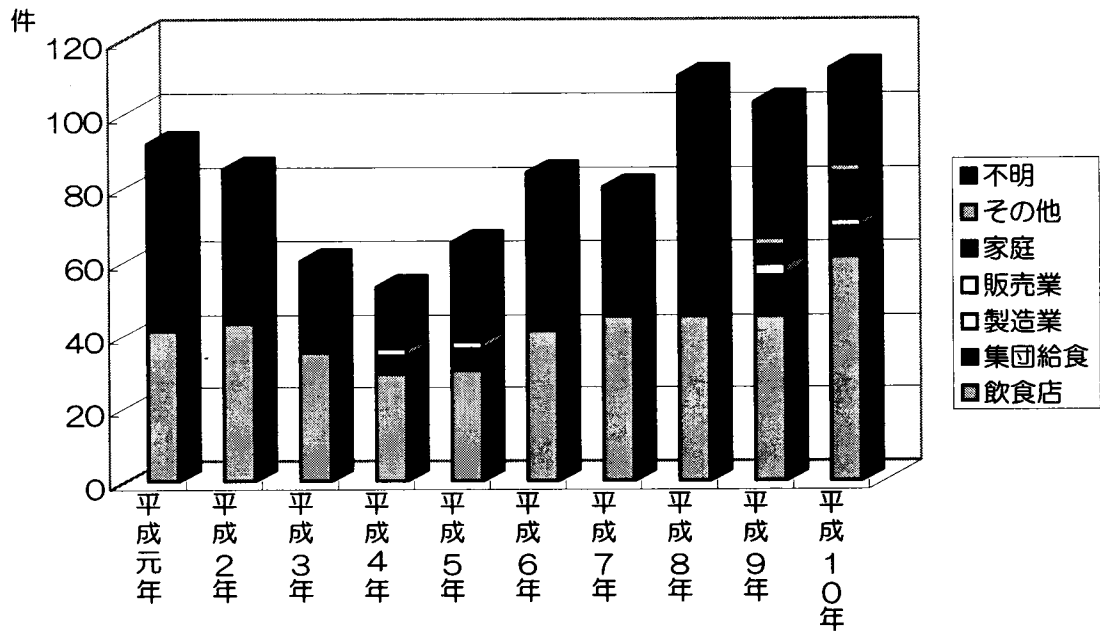
(1) 原因施設別食中毒件数

原因施設/発生状況		平成元年	平成2年	平成3年	平成4年	平成5年	平成6年	平成7年	平成8年	平成9年	平成10年
飲食店	(小計)	41	43	35	29	30	41	45	45	45	61
	一般飲食店	20	22	20	17	18	25	23	30	26	33
	すし屋	7	9	1	3	4	8	8	6	7	13
	仕出し屋	7	7	8	5	3	1	5	2	4	5
	弁当屋	5	4	3	1	3	3	6	2	4	3
	そうざい屋	1	0	0	0	0	1	0	1	0	1
	旅館・ホテル	0	0	3	1	2	3	2	2	1	3
	そば屋	1	1	0	1	0	0	0	1	1	0
	船形その他	0	0	0	0	0	0	1	0	1	3
	(小計)	0	0	0	1	0	0	0	1	1	0
集団給食	(小計)	18	5	4	5	6	12	11	7	11	8
	事業所	5	2	2	2	3	2	3	2	1	8
	学校	5	0	0	1	1	2	0	0	0	0
	寮・寄宿舎	2	1	1	0	2	2	0	0	0	0
製造業	(小計)	6	2	1	2	0	6	8	5	10	0
	そうざい製造業	1	1	1	0	2	0	0	0	3	0
販売業	(小計)	0	1	0	0	1	0	0	0	2	0
	販売業	0	0	0	0	0	0	0	0	0	0
家庭	(小計)	10	6	8	4	10	6	8	11	5	13
	家庭	0	0	0	0	0	0	0	0	0	0
その他	(小計)	0	0	0	0	1	1	1	0	2	2
	その他	0	0	0	0	1	1	1	0	2	2
不明	(小計)	22	30	12	13	16	24	15	47	37	26
	不明	22	30	12	13	16	24	15	47	37	26
合計		92	85	60	53	65	84	80	110	103	112

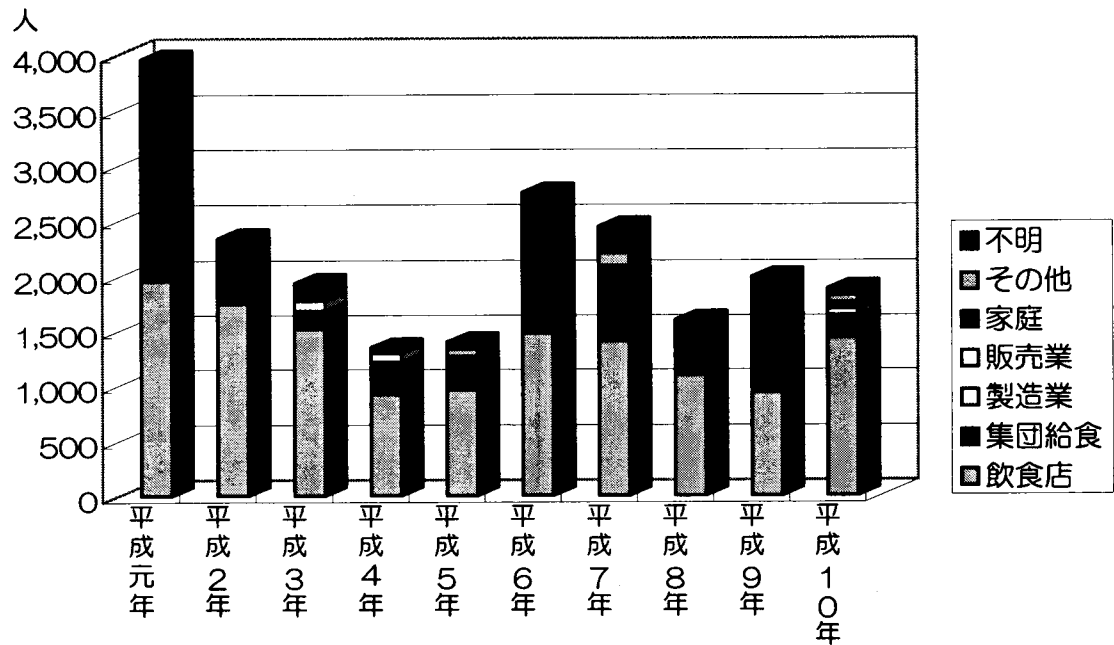
(2) 原因施設別食中毒患者数

原因施設/患者数		平成元年	平成2年	平成3年	平成4年	平成5年	平成6年	平成7年	平成8年	平成9年	平成10年
飲食店	(小計)	1,955	1,745	1,512	912	954	1,471	1,396	1,087	933	1,428
	一般飲食店	805	408	464	235	285	633	571	662	528	604
	すし屋	445	238	2	69	61	82	140	113	113	209
	仕出し屋	657	988	796	545	399	377	580	199	184	257
	弁当屋	31	102	44	4	22	31	69	10	53	128
	そうざい屋	7	0	0	0	0	62	0	13	0	9
	旅館・ホテル	0	0	206	27	187	286	26	41	3	176
	そば屋	10	9	0	7	0	0	0	12	17	0
	船形その他	0	0	0	0	0	0	10	0	10	45
	(小計)	0	0	0	25	0	0	0	37	25	0
集団給食	(小計)	1,620	399	170	297	234	965	658	100	238	210
	事業所	288	159	52	121	64	61	161	39	11	210
	学校	1,185	0	0	111	142	452	0	0	0	0
	寮・寄宿舎	17	23	25	0	28	61	0	0	0	0
製造業	(小計)	130	217	93	65	0	391	497	61	227	0
	そうざい製造業	2	17	89	0	33	0	0	0	18	0
販売業	(小計)	2	0	89	0	28	0	0	0	6	0
	販売業	0	17	0	0	5	0	0	0	12	0
家庭	(小計)	0	0	0	0	0	0	0	0	0	56
	家庭	0	0	0	78	0	0	0	0	0	0
その他	(小計)	47	66	55	13	38	47	36	46	16	63
	その他	0	0	0	0	66	7	117	0	23	64
不明	(小計)	0	0	0	0	66	7	117	0	23	64
	不明	334	112	111	43	69	257	237	364	764	63
合計		3,958	2,339	1,937	1,343	1,394	2,747	2,444	1,597	1,992	1,884

4-1 最近10年間の原因施設別食中毒件数



4-2 最近10年間の原因施設別食中毒患者数



平成12年3月発行

登録番号 (11)368

平成10年 東京都の食中毒概要

編集・発行 東京都衛生局生活環境部食品保健課
郵便番号163-8001 東京都新宿区西新宿二丁目8番1号
電 話 03 (5320) 4405 ダイヤルイン
代 表 03 (5321) 1111 内線34-645

印刷所 よしみ工業株式会社
郵便番号804-0094 北九州市戸畑区天神一丁目13番5号
電 話 093 (882) 1661 (代)