

1 食中毒統計表

本文中にある略号等は、下記のとおりです。

患 便	；	発症者ふん便
健 便	；	非発症者ふん便
従 便	；	従事者ふん便
F	；	拭取り
Sal	；	サルモネラ
Sta	；	黄色ブドウ球菌
Vp	；	腸炎ビブリオ
Ec	；	下痢原性大腸菌
Cp	；	ウェルシュ菌
Camp	；	カンピロバクター
Bc	；	バチルス・セレウス
V.flu	；	ビブリオフルビアリス
NAG	；	ナグビブリオ
SRV	；	小球形ウイルス
(Mo.)	；	最頻潜伏時間
UT	；	型別不能
化	；	化学物質
動	；	動物性自然毒
植	；	植物性自然毒

(1) 食中毒発生件数と患者数(昭和24年以降)

月 年	1	2	3	4	5	6	7	8	9	10	11	12	合 計
昭和 24	8/ 3②	3/ 2②	8/ 1	17/ 5①	41/ 3①	68/10④	210/ 8①	81/ 9①	494/34④	7/ 2	7/ 1	68/ 4②	1,012/ 82⑩
25	12/ 1	4/ 3①	12/ 4③	51/ 3①	24/13⑦	66/13④	33/ 9	82/11①	2,043/22	9/ 3②	41/ 1	3/ 2	2,740/ 85⑨
26	12/ 3	1/ 1	1/ 1①	3/ 2①	101/ 4	29/ 6	53/ 9	200/12①	284/12	826/20	1/ 1	5/ 4⑤	1,516/ 75⑧
27	1/ 1①	13/ 4	10/ 5①	8/ 2	3/ 2	28/ 8	154/20③	706/27	1,071/32	223/10	609/ 5①	6/ 3③	2,832/119⑨
28	5/ 1	8/ 1	4/ 2①	12/ 1	46/ 6	152/ 7	229/14	244/14	304/20	215/ 7	12/ 2	8/ 2	1,239/ 77①
29	13/ 2	5/ 3	10/ 3①	14/ 4	56/ 5	12/ 4	75/15②	389/27	1,028/53 ^①	68/ 4	0/ 0	12/ 3	1,682/123④
30	10/ 4①	3/ 2	1,941/3	25/ 5③	78/ 6①	299/17①	1,539/78 ^③	660/58	2,059/58 ^①	310/ 8 ^②	5/ 2	6/ 2	6,935/243⑫
31	8/ 1	398/ 9	67/13③	49/ 6	234/ 9	1,100/7 ^①	155/ 9	239/23	833/30①	388/20	33/ 6	18/ 6	3,522/139⑤
32	26/ 2	144/ 2	21/ 2	0/ 0	20/ 3	25/ 8	263/15①	459/32	193/16	161/14	128/ 3①	52/ 3	1,492/100②
33	297/ 5②	23/ 5①	1/ 1①	34/ 5	100/ 5	216/13	79/ 9	756/34	914/35	70/ 5	17/ 3	52/ 4	2,516/124⑥
34	19/ 3①	30/ 4	3/ 1	15/ 3	87/ 7①	252/ 9②	1,053/23	999/38②	990/42①	1,176/17 ^③	23/ 3①	0/ 0	4,647/150⑪
35	0/ 0	374/ 5	54/ 4	83/ 6	59/ 5	392/10	1,440/46	577/45	1,151/59	990/12	6/ 3①	6/ 3	5,132/198①
36	13/ 3①	66/ 1	33/ 1	94/ 6	85/ 8	425/10	328/21	1,405/72 ^④	2,269/65 ^①	400/22②	59/ 9②	29/ 6	5,206/224⑩
37	7/ 2	25/ 4	423/ 4①	111/ 3	238/11	101/ 7	591/20	2,217/47 ^①	1,175/64	970/11②	181/ 5	173/ 3	6,212/181②
38	6/ 2①	8/ 1	12/ 1	34/ 3	300/ 7	604/12	794/28	1,091/61	1,847/28	256/ 3	67/ 2	5/ 1	5,024/149①
39	4/ 1	19/ 2	18/ 2	146/ 4	368/ 4	344/13	584/17①	1,135/70 ^①	590/32①	65/ 5	36/ 5①	75/ 6①	3,384/161⑤
40	5/ 2①	14/ 2	31/ 1	135/ 5	159/ 8	427/13	1,109/41 ^①	1,290/36 ^①	280/19	31/ 3	149/ 3	38/ 2	3,668/135③
41	14/ 1	8/ 2	21/ 1	706/ 3	87/ 7①	55/ 5	164/14	847/40	551/26	63/10	305/ 7	652/10	3,473/126①
42	152/ 4	55/ 7	0/ 0	22/ 3①	163/14	580/16	425/44①	806/63	1,639/32	193/ 7	39/ 4	146/ 7	4,220/201②
43	8/ 3①	108/ 2	122/ 5	140/ 8	89/ 5	708/13	179/17	469/37	850/40	209/12	90/ 6	73/11	3,045/159①
44	74/ 7	94/ 2	350/ 5	186/ 6	346/ 6	968/13	530/28	597/62①	505/30	164/13	16/ 2	45/ 3	3,875/177①
45	87/ 5	255/ 3	600/ 4	3/ 2	531/20	709/13	374/20	593/38	343/24	1,309/16	7/ 3	54/ 6	4,865/154
46	19/ 5	246/ 7	3/ 1	87/ 6①	145/ 4	248/15	505/33	1,081/66 ^①	280/18①	111/ 9	184/ 5	166/ 5①	3,075/174④
47	121/ 9	32/ 1	50/ 2	90/ 6	252/14②	1,425/15 ^①	203/24	1,018/70 ^①	498/32	690/14	82/ 4	28/ 3	4,489/194④

月 年	1	2	3	4	5	6	7	8	9	10	11	12	合 計
48	155/ 4	336/ 7	2/ 2	125/ 4	104/ 8	130/ 9	1,002/35 ^①	394/38	343/21	177/ 8	68/ 4	116/ 5	2,952/145 ^①
49	32/ 4	12/ 3	102/ 2	37/ 9 ^①	106/ 7	34/10 ^①	67/13	164/27	287/15	118/ 5	3/ 2	35/ 3	998/100 ^②
50	15/ 1	9/ 2	88/ 7	73/ 6	116/ 5 ^①	410/16 ^①	417/43	1,165/44 ^①	391/36	317/15	225/ 5	0/ 0	3,226/180 ^③
51	4/ 2	104/ 5	314/ 7	11/ 4	297/12	390/ 8	258/12	354/23 ^②	502/16 ^①	153/ 7	2/ 2	121/ 9	2,510/107 ^③
52	112/ 6 ^①	5/ 1	130/ 1	88/ 5	282/ 6	426/15	687/55	289/14	306/23	7/ 3	128/10 ^①	9/ 2	2,469/141 ^②
53	28/ 4	158/ 2	61/ 3	107/ 8	24/ 4	1,408/13	130/19	402/41	200/17	684/ 5	92/ 2	89/ 5	3,383/123
54	114/ 6	216/ 6	74/ 4	310/ 6	141/10	189/13 ^①	545/23	435/31	228/22	1,057/10	223/ 3	87/ 7	3,619/141 ^①
55	313/ 8	353/ 5	7/ 2	41/ 5	226/ 9	442/15	562/22	332/26	1,134/44	170/ 9	557/ 2	234/ 8	4,371/155
56	127/ 7	370/ 7	393/ 7 ^①	65/ 5	175/ 5	325/12	364/30	188/30	441/27	160/ 9	22/ 3	95/11	2,725/153 ^①
57	66/ 9	4/ 2	157/ 3	56/ 5	728/11	185/ 8 ^①	131/11	351/36	129/11	670/ 9	44/ 2	188/ 7 ^②	2,709/114 ^③
58	42/ 7	35/ 3	262/ 7	190/ 8	13/ 4 ^①	135/10	445/20	240/22	347/33	300/10	103/ 1	94/ 7	2,206/132 ^①
59	77/ 6	328/ 5	744/ 4	36/ 4	23/ 3	285/11	780/33	176/27	437/18	19/ 4	360/ 3	105/ 4	3,370/122
60	30/ 5	33/ 2	855/ 2	26/ 2	19/ 3	955/ 5	136/16	392/26	577/25	176/ 8	7/ 3	130/ 9	3,336/106
61	86/ 7	31/ 5	190/ 2	15/ 2	39/ 3	841/10	221/13	339/19	782/24	40/ 8	150/ 1	76/ 3	2,810/ 97
62	25/ 3	42/ 1	98/ 4	28/ 3	186/ 6	61/ 4	458/12	631/17	450/13	38/ 5	1/ 1	57/ 5	2,075/ 74
63	530/ 4	21/ 2	21/ 1	140/ 2	1,158/ 9	116/ 7	86/10	79/11	184/13	35/ 5	36/ 3	9/ 1	2,415/ 68
平成 元	59/ 4	9/ 1	284/ 4	287/ 3	387/ 7	64/ 4	692/11	472/22	1,600/24	74/ 7	5/ 2	25/ 3	3,958/ 92
2	90/ 3	15/ 1	173/ 4	59/ 2	97/ 2	249/10	873/13	77/18	629/22	74/ 9	0/ 0	3/ 1	2,339/ 85
3	71/ 5	0/ 0	173/ 1	25/ 1	96/ 3	329/ 7	404/15	169/ 8	583/12	60/ 5	23/ 2	4/ 1	1,937/ 60
4	101/ 3	27/ 1	0/ 0	116/ 3	175/ 3	86/ 6	214/ 9	362/11	47/ 6	127/ 6	48/ 2	40/ 3	1,343/ 53
5	146/ 7	33/ 3	31/ 1	55/ 5	502/ 5	208/ 7	62/ 5	153/10	71/10	20/ 3	58/ 4	55/ 5	1,394/ 65
6	97/ 5	15/ 2	258/ 4	107/ 4	68/ 5	493/ 5	217/13	655/21	629/11	134/ 6	27/ 4	47/ 4	2,747/ 84
7	2/ 1	61/ 3	0/ 0	38/ 3	63/ 3	330/ 5	590/15	724/27	514/10	19/ 7 ^①	50/ 3	53/ 3	2,444/ 80 ^①

患者数/発生件数 ○印内は死者数(再掲)

(2) 最近5年間の患者数100名を超えた事件一覧

発生年月日	事件No	患者数	病 因 物 質	責 任 の 所 在	原 因 食 品	担当保健所
3. 3. 6	6	173	ウェルシュ菌	飲食店（仕出し屋）	チキンのソース煮	青 梅
6. 8	12	237	サルモネラ	飲食店（仕出し屋）	仕出し弁当・会食料理	府 中
7. 13	20	137	腸炎ビブリオ	飲食店（旅館）	結婚披露宴の食事	赤 坂
9. 6	43	225	腸炎ビブリオ	飲食店（仕出し屋）	仕出し弁当	赤 羽
4. 4. 28	7	111	カンピロバクター・ジジニ	集団給食（学校）	給食	赤 羽
5. 24	9	161	黄色ブドウ球菌	飲食店（仕出し屋）	弁当	浅 草
8. 20	32	234	下痢原性大腸菌	飲食店（仕出し屋）	仕出し弁当(ケータリング給食を含む)	町 田
5. 5. 10	17	152	カンピロバクター・ジジニ	飲食店（旅館）	旅館の食事	本 郷
5. 19	20	316	不明	飲食店（仕出し屋）	仕出し弁当	志 村
6. 22	25	142	下痢原性大腸菌	集団給食（学校）	不明	砧
6. 3. 13	9	189	ウェルシュ菌	飲食店（一般）	筑前煮	渋谷
6. 22	22	432	下痢原性大腸菌	集団給食（学校）	学校給食	志 村
8. 3	39	377	下痢原性大腸菌	飲食店（仕出し屋）	仕出し弁当	本 所
9. 17	64	272	サルモネラ	集団給食（要許可）	とろろ汁	大 森
9. 19	65	188	腸炎ビブリオ	飲食店（ホテル）	結婚披露宴の食事	麴 町
7. 6. 5	11	120	カンピロバクター・ジジニ	不明	不明	青 梅
6. 30	15	110	サルモネラ	飲食店（仕出し屋）	五目ちらし	品 川
7. 7	17	117	サルモネラ	模擬店	めんつゆ	浅 草
7. 26	25	184	黄色ブドウ球菌	飲食店（仕出し屋）	仕出し弁当	中 野
8. 19	46	106	サルモネラ	飲食店（仕出し屋）	仕出し弁当	四 谷
8. 23	49	118	サルモネラ	集団給食（病院）	給食	渋谷
9. 21	62	146	サルモネラ	飲食店（仕出し屋）	仕出し弁当	荒 川
9. 24	63	108	サルモネラ	飲食店（一般）	会食料理	立 川
9. 25	65	148	ウェルシュ菌	集団給食（要許可）	仕出し弁当	神 田

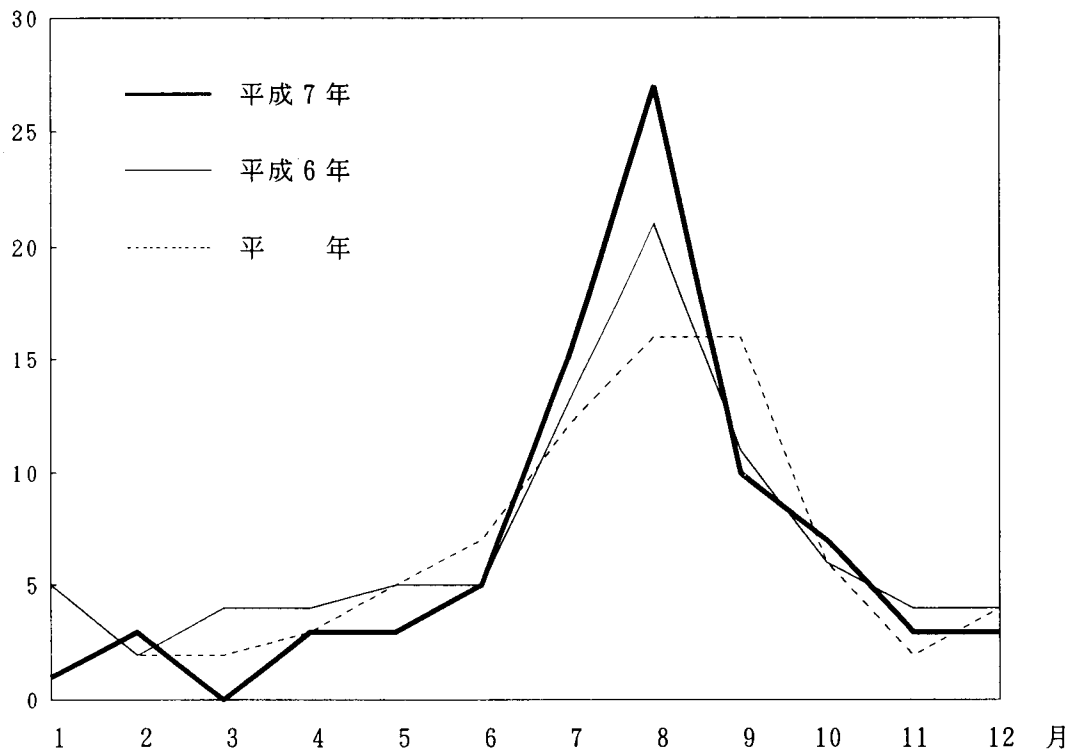
(3) 平成7年・平成6年・平年の食中毒月別比較

区分 月	発 生 件 数			患 者 数		
	7年	6年	平年	7年	6年	平年
合 計	80	84	80	2,444	2,747	2,437
1	1	5	5	2	97	124
2	3	2	2	61	15	23
3	0	4	2	0	258	208
4	3	4	3	38	107	86
5	3	5	5	63	68	273
6	5	5	7	330	493	340
7	15	13	12	590	217	336
8	27	21	16	724	655	333
9	10	11	16	514	629	555
10	7	6	6	19	134	78
11	3	4	2	50	27	36
12	3	4	4	53	47	45

注) 平年とは、過去10年間(昭和60~平成6年)の算術平均

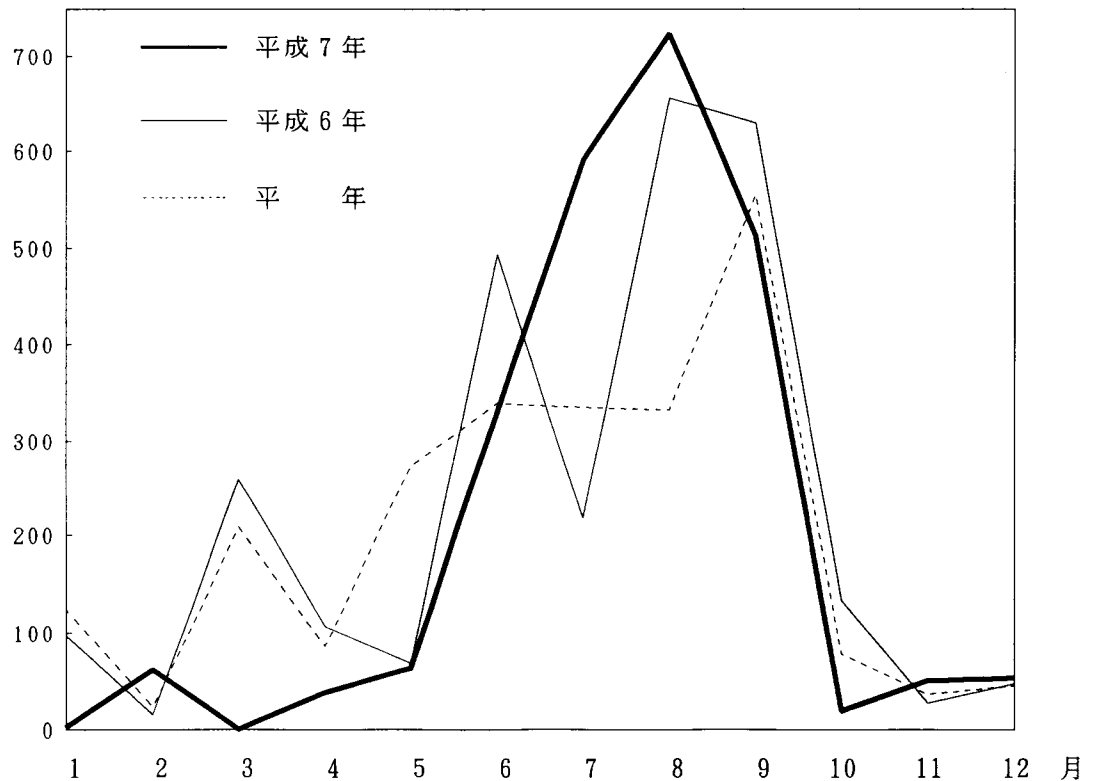
①月別食中毒発生件数グラフ

件数（件）



②月別食中毒患者数グラフ

患者数（名）

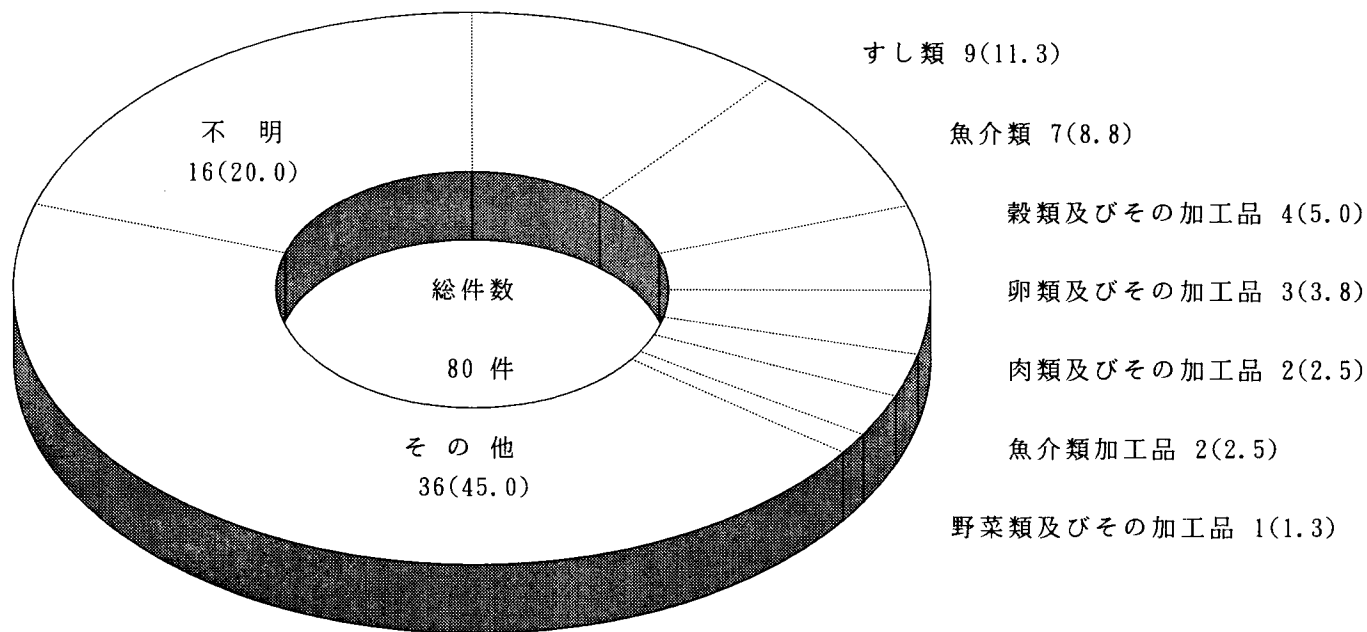


(4) 原因食品別食中毒発生状況

発生状況 原因食品		件数	患者数	死者数	構成比(%)		備考
					件数	患者数	
合計		80	2,444	1	100.0	100.0	—————
魚介類	貝類	2	34	0	2.5	1.4	酢ガキ、赤貝
	ふぐ	3	3	1	3.8	0.1	ヒガンフグ、 魚種不明 2件
	その他	2	25	0	2.5	1.0	刺身 2件
魚加工品	魚肉ねり製品	—	—	—	—	—	—————
	その他	2	23	0	2.5	0.9	ワカシの干物、カニ酢の物
肉類及びその加工品		2	67	0	2.5	2.7	レバー刺身、ビーフストロガノフ
卵類及びその加工品		3	10	0	3.8	0.4	うずら卵、クレープ、 タマゴサンド
乳類及びその加工品		—	—	—	—	—	—————
穀類及びその加工品		4	126	0	5.0	5.2	チャーハン2件、籽トサラダ、か玉丼
野菜の類加工品	豆類	—	—	—	—	—	—————
	きのこ類	—	—	—	—	—	—————
	その他	1	2	0	1.3	0.1	ハシリドコロ
菓子類		—	—	—	—	—	—————
複合調理食品		—	—	—	—	—	—————
すし類		9	314	0	11.3	12.8	にぎり寿司 4件、寿司類 3件、 五目ちらし寿司、ちらし寿司
その他		36	1,575	0	45.0	64.4	会食料理13件、仕出し弁当 6件 弁当 5件、給食 3件、バイキング 料理 2件、家庭の食事 2件、めん つゆ、昼定食、懐石料理、サケ・ イクラ丼弁当、旅館の食事
不明		16	265	0	20.0	10.8	—————

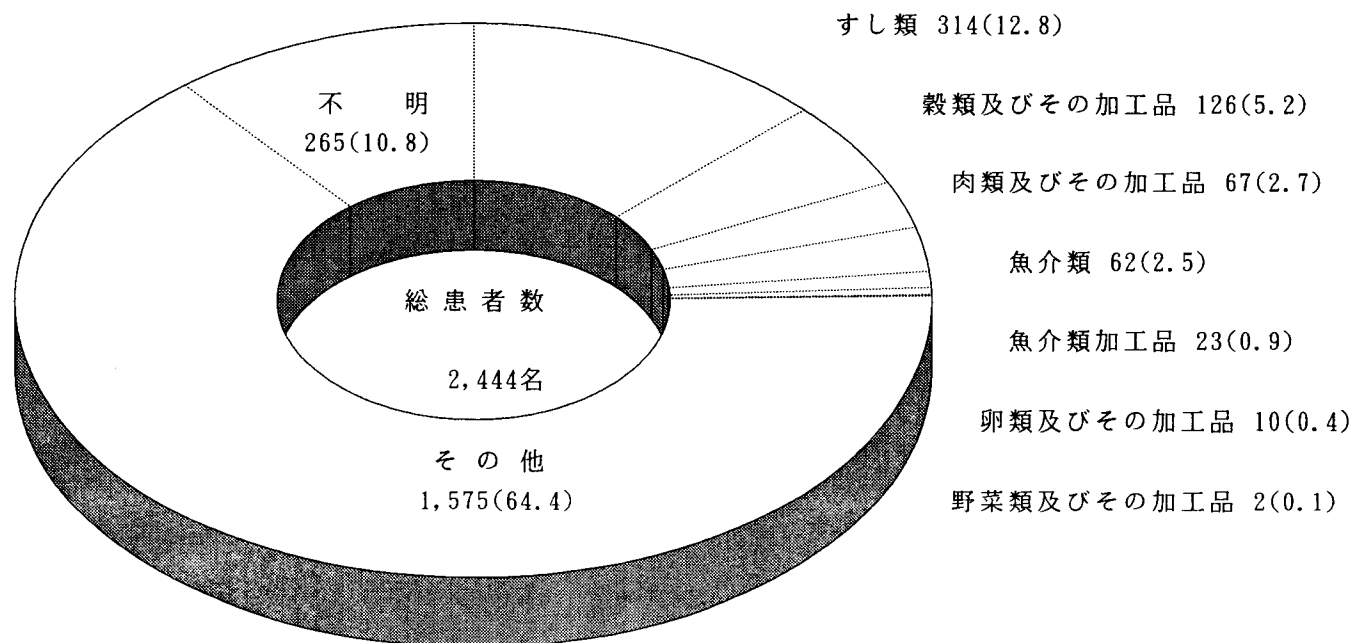
注) 構成比は、四捨五入の関係から合計が100.0%とならない場合がある

①原因食品別食中毒発生件数



単位は件、カッコ内は構成比

②原因食品別食中毒患者数



単位は名、カッコ内は構成比

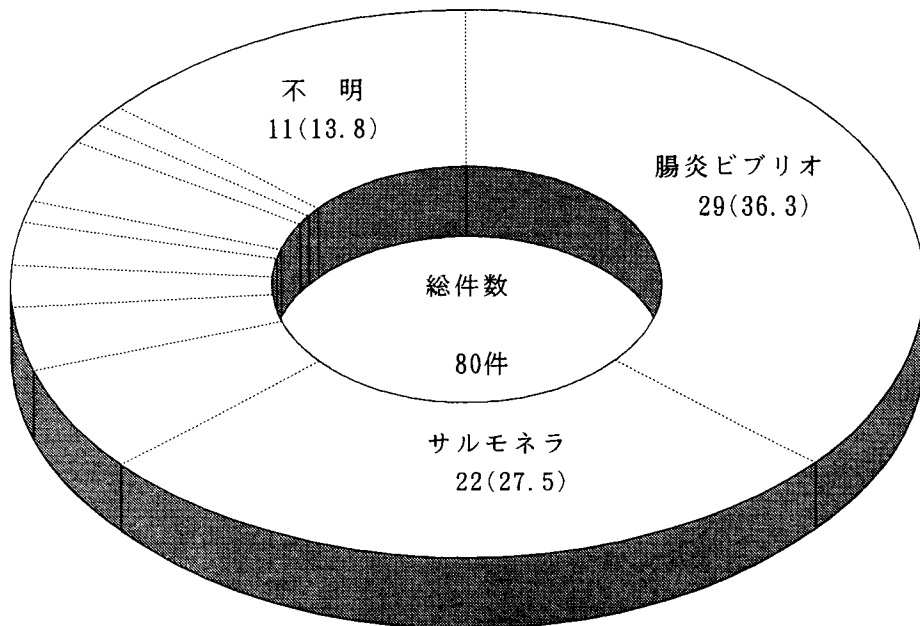
(5) 病因物質別食中毒発生状況

発生状況 病因物質		件数	患者数	死者数	構成比(%)		備考
					件数	患者数	
合計		80	2,444	1	100.0	100.0	——
細菌	サルモネラ	22	1,014	0	27.5	41.5	会食料理 3件、仕出し弁当 2件、家庭の食事 2件、レバー刺身、うずら卵、五目ちらし、給食、めんつゆ、カニ玉丼、クレープ、ポテトサラダ、タマゴサンド、懐石料理、旅館の食事、不明 4件
	黄色ブドウ球菌	5	236	0	6.3	9.7	会食料理、バイキング料理、弁当、仕出し弁当、サケ・イクラ丼弁当
	ボツリヌス菌	—	—	—	—	—	——
	腸炎ビブリオ	29	504	0	36.3	20.6	会食料理 5件、弁当 4件、にぎり寿司 4件、刺身 2件、すし類 2件、カニ酢の物、赤貝、ちらし寿司、仕出し弁当、不明 8件
	下痢原性大腸菌	1	90	0	1.3	3.7	給食
	ウェルシュ菌	3	228	0	3.8	9.3	仕出し弁当 2件、ビーフストロガノフ
	バチルス・セレウス	2	7	0	2.5	0.3	チャーハン 2件
	カンピロバクター	2	137	0	2.5	5.6	会食料理、不明
自然毒	動物性	3	3	1	3.8	0.1	フグ 3件（ヒガナガ、魚種不明 2件）
	植物性	1	2	0	1.3	0.1	ハシリドコロ
化学物質		1	2	0	1.3	0.1	ワカシの干物
不明		11	221	0	13.8	9.0	会食料理 3件、バイキング料理、給食、昼定食、すし類、酢ガキ、不明 3件

注) 構成比は、四捨五入の関係から合計が100.0 %とならない場合がある

① 病因物質別食中毒発生病数

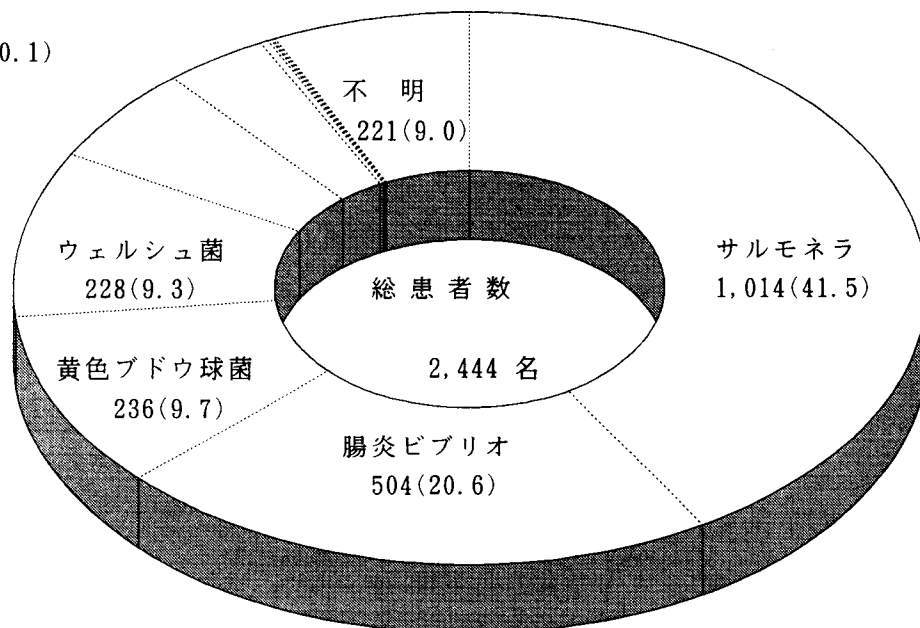
化学物質	1(1.3)
植物性自然毒	1(1.3)
動物性自然毒	3(3.8)
下痢原性大腸菌	1(1.3)
カンピロバクター	2(2.5)
バチルス・セレウス	2(2.5)
ウェルシュ菌	3(3.8)
黄色ブドウ球菌	5(6.3)



単位は件、カッコ内は構成比

② 病因物質別食中毒患者数

化学物質	2(0.1)
植物性自然毒	2(0.1)
動物性自然毒	3(0.1)
バチルス・セレウス	7(0.3)
下痢原性大腸菌	90(3.7)
カンピロバクター	137(5.6)



単位は名、カッコ内は構成比

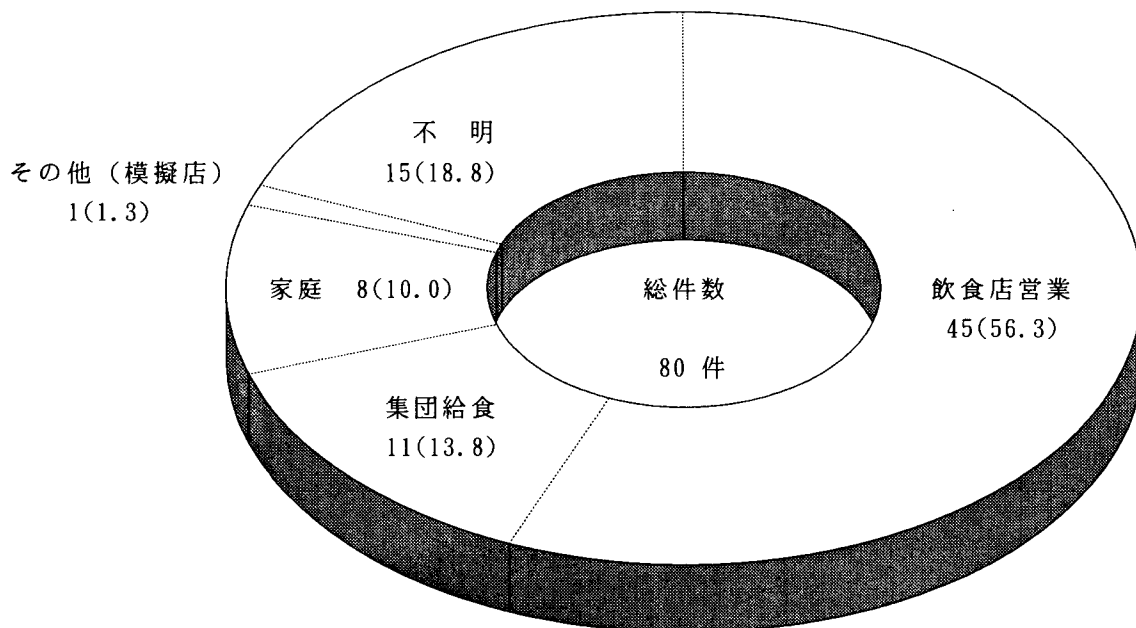
(6) 責任の所在別食中毒発生状況

発生状況 責任の所在		件数	患者数	死者数	構成比(%)		備考
					件数	患者数	
合計		80	2,444	1	100.0	100.0	—————
飲食店 営業	小計	45	1,396	0	56.3	57.1	—————
	一般飲食店	23	571	0	28.8	23.4	会食料理10件(Vp4, Sa12, Camp1, 不明3)、ワカシの干物(化)、レバー刺身(Sa1)、弁当(Vp)、にぎり寿司(Vp)、バイキング料理(Sta)、仕出し弁当(Vp)、サケ・イクラ丼弁当(Sta)、チャーハン(Bc)、ビーフストロガノフ(Cp)、懐石料理(Sa1)、クレープ(Sa1)、昼定食(不明)酢ガキ(不明)
	すし屋	8	140	0	10.0	5.7	にぎり寿司3件(Vp3)、ちらし寿司(Vp)、会食料理(Vp)、すし類3件(Vp2, 不明1)
	仕出し屋 ¹⁾	5	580	0	6.3	23.7	仕出し弁当4件(Sa12, Sta1, Cp1)五目ちらし(Sa1)
	弁当屋	6	69	0	7.5	2.8	弁当4件(Vp3, Sta1)、タマゴサンド(Sa1)、チャーハン(Bc)
	旅館・ホテル	2	26	0	2.5	1.1	バイキング料理(不明)、旅館の食事(Sa1)
	屋形船	1	10	0	1.3	0.4	刺身(Vp)
集団給食	小計	11	658	0	13.8	26.9	—————
	事業所	3	161	0	3.8	6.6	刺身(Vp)、給食(Sa1)、不明(Sa1)
	学校	—	—	—	—	—	—————
	寮・寄宿舎	—	—	—	—	—	—————
	要許可	8	497	0	10.0	20.3	給食2件(Ec1, 不明1)、カニ酢の物(Vp)、会食料理(Sa1)、ポテトサラダ(Sa1)、カニ玉丼(Sa1)仕出し弁当(Cp)、赤貝(Vp)
家庭	8	36	1	10.0	1.5	フグ3件(動3)、家庭の食事2件(Sa12)、会食料理(Sta)、うずら卵(Sa1)、ハシリドコロ(植)	
その他(模擬店)	1	117	0	1.3	4.8	めんつゆ(Sa1)	
不明	15	237	0	18.8	9.7	不明15件(Vp8, Sa13, Camp1, 不明3)	

1) 無許可営業1件(34名)を含む。

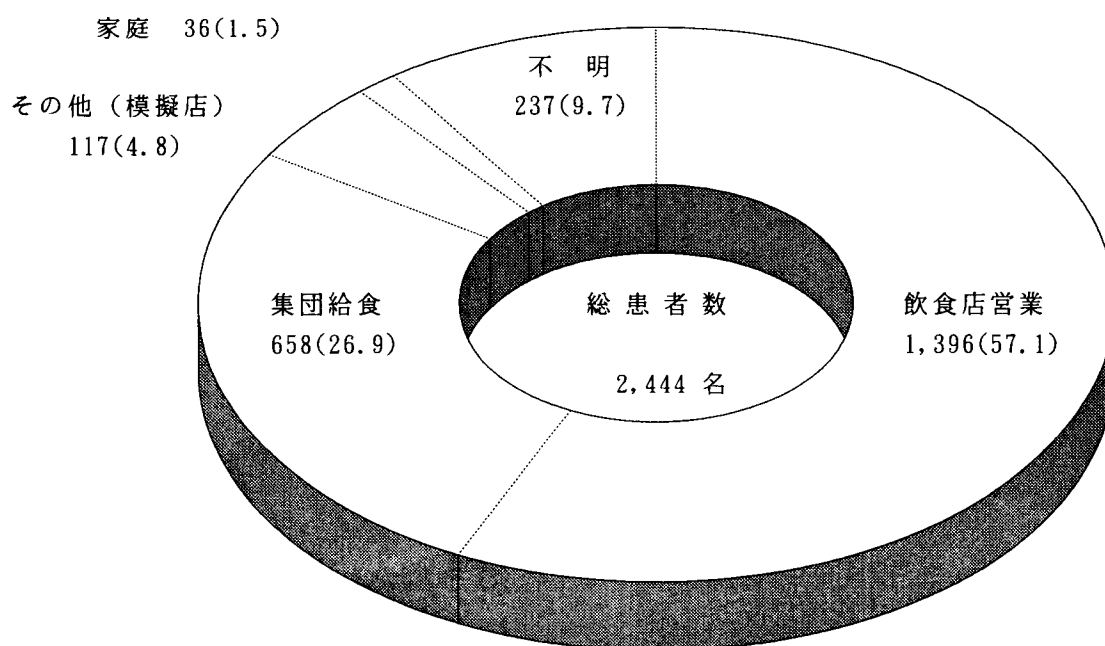
注) 構成比は、四捨五入の関係から合計が100.0%とならない場合がある

①責任の所在別食中毒発生件数



単位は件、カッコ内は構成比

②責任の所在別食中毒患者数



単位は名、カッコ内は構成比

(7) 責任の所在別・月別・病因物質別食中毒発生状況

		1月	2月	3月	4月	5月	6月	7月	8月	9月	10月
飲食店 営業	一般飲食店	化1(2)	不1(38)			C 1(17)	S 1(21)	S 1 3) Vp3(100)	Vp4(140) 不1(4) B 1(4)	St1(18) S 2(120)	S 1(2) St1(3)
	すし屋								Vp6(117) 不1(7)	Vp1(16)	
	仕出し屋				Cp1(34)		S 1(110)	St1(184)	S 1(106)	S 1(146)	
	弁当屋							Vp2(32)	Vp1(18)	St1(10) S 1(6)	B 1(3)
	旅館・ホテル					不1(18)					S 1(8)
	屋形船								Vp1(10)		
集団給食	事業所					S 1(28)			S 1(118) Vp1(15)		
	学校										
	寮・寄宿舎										
	要許可		不1(20)					S 1(90) Vp2(30)	S 1(74) Ecl(90)	S 1(45) Cp1(148)	
家庭				植1(2)		S 1(2)	St1(21)	S 1(3)	S 1(5)	動2(2 ①)	
その他(模擬店)							S 1(117)				
不明		不1(3)		S 1(2)		C 1(120) 不1(77)	Vp3(13)	Vp5(13) S 1(5)		不1(1)	
合計	1(2)	3(61)	0(0)	3(38)	3(63)	5(330)	15(590)	27(724)	10(514)	7(19①)	
サルモネラ(S)				1(2)	1(28)	3(133)	3(210)	5(306)	6(322)	2(10)	
黄色ブドウ球菌(St)							2(205)		2(28)	1(3)	
腸炎ビブリオ(V)							10(175)	18(313)	1(16)		
下痢原性大腸菌(E)								1(90)			
ウェルシュ菌(Cp)				1(34)					1(148)		
バチルス・セレウス(B)								1(4)		1(3)	
カンピロバクター(C)					1(17)	1(120)					
動物性自然毒(動)										2(2①)	
植物性自然毒(植)				1(2)							
化学物質(化)	1(2)										
不明(不)		3(61)			1(18)	1(77)		2(11)		1(1)	

11月	12月	合 計	Sal	Sta	Vp	Ec	Cp	Bc	Camp	動	植	化	不 明
Cp1(46)	不3(53)	23(571)	5(146)	2(21)	7(240)		1(46)	1(4)	1(17)			1(2)	5(95)
		8(140)			7(133)								1(7)
		5(580)	3(362)	1(184)			1(34)						
		6(69)	1(6)	1(10)	3(50)			1(3)					
		2(26)	1(8)										1(18)
		1(10)			1(10)								
		3(161)	2(146)		1(15)								
		0(0)											
		0(0)											
		8(497)	3(209)		2(30)	1(90)	1(148)						1(20)
動1(1)		8(36 ①)	3(10)	1(21)						3(3 ①)	1(2)		
		1(117)	1(117)										
S 1(3)		15(237)	3(10)		8(26)				1(120)				3(81)
3(50)	3(53)	80(2444 ①)											
1(3)		22(1014)											
		5(236)											
		29(504)											
		1(90)											
1(46)		3(228)											
		2(7)											
		2(137)											
1(1)		3(3①)											
		1(2)											
		1(2)											
	3(53)	11(221)											

(8) サルモネラ関係

①サルモネラ食中毒における菌型分類 (最近10年間)

菌型		年次	61	62	63	元	2	3	4	5	6	7	合計
		件数 (患者)	10 (249)	7 (158)	11 (125)	25 (1155)	20 (298)	22 (739)	11 (193)	17 (149)	22 (765)	22 (1014)	167 (4,845)
O 4	<i>S. Typhimurium</i>	2 (3)	4 (14)	2 (31)	3 (19)	3 (6)	3 (124)	2 (5)	3 (10)	3 (89)	3 (127)	28 (428)	
	<i>S. Paratyphi B</i>					1 (17)						1 (17)	
	<i>S. Heidelberg</i>						1 (2)					1 (2)	
	<i>S. Derby</i>				1 (4)							1 (4)	
	不明						1 (1)					1 (1)	
O 4 + O 7	<i>S. Typhimurium</i> <i>S. Thompson</i>									1 (77)		1 (77)	
O 4 + O 8	<i>S. Paratyphi B</i> <i>S. Litchfield</i>	1 (62)										1 (62)	
O 7	<i>S. Montevideo</i>			2 (10)		2 (14)	1 (89)	3 (139)	1 (1)				9 (253)
	<i>S. Infantis</i>								1 (12)	1 (272)			2 (284)
	<i>S. Thompson</i>		1 (1)			2 (131)	1 (7)		1 (1)				5 (140)
	<i>S. Thompson</i> <i>S. Potsdam</i>						1 (43)						1 (43)
	<i>S. Braenderup</i>		1 (23)	1 (28)								1 (45)	3 (96)
	<i>S. Bareilly</i>								2 (37)				2 (37)
	<i>S. Singapore</i>					1 (5)							1 (5)
	<i>S. Virchow</i>								1 (28)				1 (28)
	<i>S. Mbandaka</i> <i>S. Tennessee</i> <i>S. Thompson</i>						1 (56)						1 (56)

菌 型		年 次											合 計
		61	62	63	元	2	3	4	5	6	7		
○7+	<i>S. Infantis</i>				1							1	
○8	<i>S. Hadar</i>				(27)							(27)	
○7+	<i>S. Thompson</i>								1			1	
○35+	<i>S. Anecho</i>								(4)			(4)	
○1, 3, 19	<i>S. Senftengerg</i>												
○8	<i>S. Newport</i>	1									1	2	
		(6)									(5)	(11)	
	<i>S. Litchfield</i>	4		3	2							9	
		(23)		(45)	(261)							(329)	
	<i>S. Hadar</i>		1		1		3					5	
		(120)		(7)		(19)					(146)		
	<i>S. Blockley</i>					1						1	
						(4)						(4)	
	不 明			1								1	
				(1)								(1)	
○9	<i>S. Enteritidis</i>	2		2	16	8	10	6	7	17	16	84	
		(155)		(10)	(835)	(64)	(453)	(49)	(56)	(327)	(816)	(2,765)	
	<i>S. Dublin</i>										1	1	
											(21)	(21)	
	不 明					1						1	
						(1)						(1)	
○39	<i>S. Champaign</i>						1					1	
							(1)					(1)	
不 明					1							1	
					(2)							(2)	

②サルモネラによる食中毒一覧表

番号	事件 No	発生月日	原因施設	患者数	喫食者数	原因食品		
							菌群	菌型分類
1	6	4.17	不明	2	不明	不明	O 9	S. Enteritidis
2	9	5.14	集団給食（事業所）	28	68	不明	O 9	S. Enteritidis
3	13	6.17	飲食店（一般）	21	37	レバー刺身	O 9	S. Dublin
4	14	6.27	家庭	2	3	うずら卵（推定）	O 4	S. Typhimurium
5	15	6.30	飲食店（仕出し屋）	110	116	五目ちらし	O 9	S. Enteritidis
6	16	7. 3	飲食店（一般）	3	4	会食料理（中華）	O 9	S. Enteritidis
7	17	7. 7	模擬店	117	213	めんつゆ	O 4	S. Typhimurium
8	21	7.18	集団給食（要許可）	90	1,182	会食料理他	O 9	S. Enteritidis
9	33	8. 3	集団給食（要許可）	74	106	ポテトサラダ	O 9	S. Enteritidis
10	46	8.19	飲食店（仕出し屋）	106	900	仕出し弁当	O 9	S. Enteritidis
11	49	8.23	集団給食（病院）	118	不明	給食	O 9	S. Enteritidis
12	54	8.29	不明	5	不明	不明	O 9	S. Enteritidis
13	55	8.29	不明	3	3	家庭の食事	O 9	S. Enteritidis
14	58	9. 4	集団給食（要許可）	45	68	カニ玉丼	O 7	S. Braenderup
15	59	9. 5	家庭	5	5	家庭の食事	O 8	S. Newport
16	62	9.21	飲食店（仕出し屋）	146	293	仕出し弁当	O 9	S. Enteritidis
17	63	9.24	飲食店（一般）	108	181	会食料理	O 9	S. Enteritidis
18	66	9.29	飲食店（弁当）	6	10	玉子サンド	O 9	S. Enteritidis
19	67	9.30	飲食店（一般）	12	14	懐石料理	O 9	S. Enteritidis
20	71	10.22	飲食店（一般）	2	3	クレープ	O 9	S. Enteritidis
21	73	10.26	飲食店（旅館）	8	122	旅館の食事	O 4	S. Typhimurium
22	76	11.12	不明	3	4	不明	O 9	S. Enteritidis

③サルモネラを検出した有症苦情、関連事件

有症苦情

番号	発生日	患者数	喫食々品	S a l	
				菌群	菌型分類
1	2.23	34	給食	O 4 O 4	<i>S. Typhimurium</i> <i>S. Agona</i>
2	6.28	2	とろろそば 他	O 9	<i>S. Enteritidis</i>
3	8.20	4	ゆでカニ 他	O 4	<i>S. Agona</i>
4	9. 3	3	海鮮丼 他	O 8	<i>S. Hadar</i>
5	10. 3	2	ロールキャベツ 他	O 9	<i>S. Enteritidis</i>
6	10. 6	6	昼食 他	O 9	<i>S. Enteritidis</i>
7	10.23	59	不明	O 9	<i>S. Enteritidis</i>
8	11.26	16	飲食店での食事 他	O 4	<i>S. Typhimurium</i>

注) 1名からの検出でも計上

関連事件

番号	発生日	患者数	原因食品	S a l	
				菌群	菌型分類
①	3.28	129	旅館の食事	O 9	<i>S. Enteritidis</i>
②	4.27	139	親子丼	O 9	<i>S. Enteritidis</i>
③	5.21	36	結婚披露宴の食事	O 9	<i>S. Enteritidis</i>
④	6.12	88	結婚披露宴の食事	O 8	<i>S. Hadar</i>
⑤	7.31	20	不明	O 9	<i>S. Enteritidis</i>
⑥	8.14	43	冷麺	O 9	<i>S. Enteritidis</i>
⑦	8.19	256	旅館の食事	O 9	<i>S. Enteritidis</i>
⑧	8.21	58	旅館の食事	O 4	<i>S. Typhimurium</i>
⑨	8.24	85	旅館の食事	O 9	<i>S. Enteritidis</i>
⑩	8.26	14	不明	O 8	<i>S. Hadar</i>
⑪	9. 3	3	不明	O 9	<i>S. Enteritidis</i>
⑫	9.10	7	合席料理	O 9	<i>S. Enteritidis</i>
⑬	9.11	48	マグロの山かけ	O 9	<i>S. Enteritidis</i>
⑭	9.12	17	仕出し料理	O 9	<i>S. Enteritidis</i>
⑮	9.13	9	不明	O 9	不明
⑯	9.14	1	不明	O 8	<i>S. Hadar</i>
⑰	9.19	98	仕出し弁当	O 9	<i>S. Enteritidis</i>
⑱	9.24	54	結婚披露宴の食事(伊勢エビ味噌焼き)	O 9	<i>S. Enteritidis</i>
⑲	9.28	42	仕出し弁当	O 9	<i>S. Enteritidis</i>
⑳	10. 6	98	夕食〔蒸鶏冷菜(推定)〕	O 9	<i>S. Enteritidis</i>
㉑	11. 4	32	仕出し弁当	O 9	<i>S. Enteritidis</i>

注) ○印の番号は、食中毒事件として処理したもの

(9) 月別・食品別食中毒発生状況

食品名		月	1 月	2 月	3 月	4 月	5 月	6 月	7 月
		件数 (患者数)	1 (2)	3 (61)	0 (0)	3 (38)	3 (63)	5 (330)	15 (590)
魚介類	カキ								
	赤貝								Vp 1(9)
	ふぐ								
	刺し身								
1) 魚	ワカシの干物	化 1(2)							
	カニ酢の物								Vp 1(21)
2) 肉	レバー刺し							Sal 1(21)	
	ビーフストロガノフ								
3) 卵	うずら卵							Sal 1(2)	
	タマゴサンド								
	クレープ								
穀類 その加工品 及び	ポテトサラダ								
	チャーハン								
	カニ玉丼								
4) 野菜	ハシリドコロ				植 1(2)				
すし類	にぎりずし								
	その他すし類							Sal 1(110)	
その他	会食料理			不明1(38)			Camp1(17)		Sal 2(93) Vp 2(44) Sta 1(21)
	懐石料理								
	給食			不明1(20)					
	弁当								Vp 3(88)
	仕出し弁当					Cp 1(34)			Sta 1(184)
	バイキング料理						不明1(18)		
	めんつゆ								Sal 1(117)
	昼定食								
	サケ・イクラ丼弁当								
	旅館の食事								
	家庭の食事								
不明	不明			不明1(3)		Sal 1(2)	Sal 1(28)	Camp1(120) 不明1(77)	Vp 3(13)

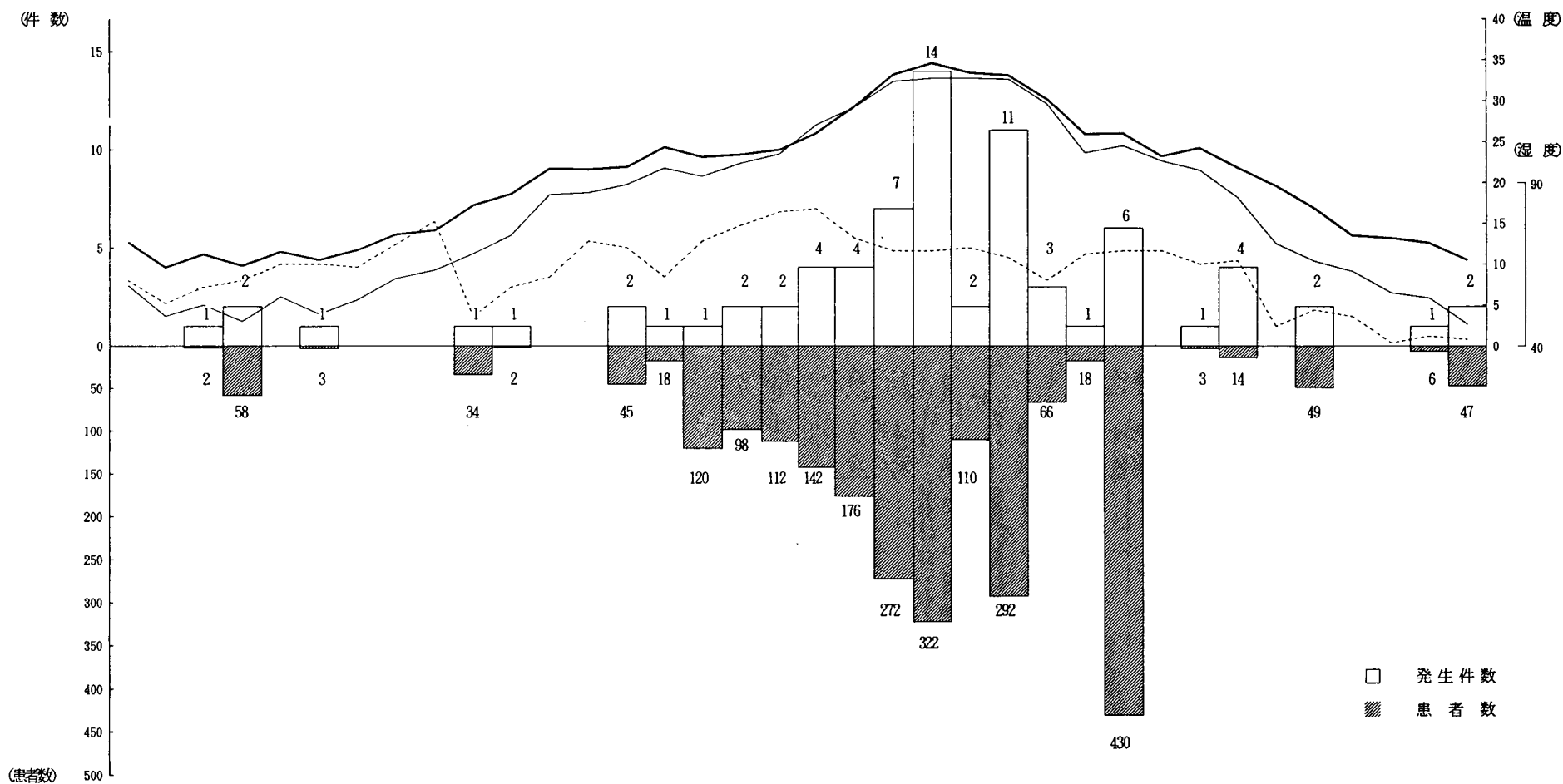
1)魚介類加工品 2)肉類及びその加工品 3)卵類及びその加工品 4)野菜類及びその加工品 ○印内は死者

8 月	9 月	10月	11月	12月	合 計	備 考
27 (724)	10 (514)	7 (19①)	3 (50)	3 (53)	80 (2,444)	
				不明1(25)	1(25)	飲食店 (一般)
					1(9)	集団給食 (要許可)
		動 2(2①)	動 1(1)		3(3①)	家庭 3
Vp 2(25)					2(25)	集団給食 (事業所) 飲食店 (屋形船)
					1(2)	飲食店 (一般)
					1(21)	集団給食 (要許可)
					1(21)	飲食店 (一般)
			Cp 1(46)		1(46)	飲食店 (一般)
					1(2)	家庭
	Sal 1(6)				1(6)	飲食店 (弁当屋)
		Sal 1(2)			1(2)	飲食店 (一般)
Sal 1(74)					1(74)	集団給食 (要許可)
Bc 1(4)		Bc 1(3)			2(7)	飲食店 (一般) 飲食店 (弁当屋)
	Sal 1(45)				1(45)	集団給食 (要許可)
					1(2)	家庭
Vp 4(111)					4(111)	飲食店 (すし屋)3 飲食店 (一般)
Vp 2(70) 不明1(7)	Vp 1(16)				5(203)	飲食店 (すし屋)4 飲食店 (仕出し屋)
Vp 3(48)	Sal 1(108)			不明2(28)	13(397)	飲食店 (一般) 10 飲食店 (すし屋) 集団給食 (要許可) 家庭
	Sal 1(12)				1(12)	飲食店 (一般)
Ec 1(90) Sal 1(118)					3(228)	集団給食 (要許可) 2 集団給食 (事業所)
Vp 1(18)	Sta 1(10)				5(116)	飲食店 (弁当屋)4 飲食店 (一般)
Sal 1(106) Vp 1(28)	Cp 1(148) Sal 1(146)				6(646)	飲食店 (仕出し屋) 4 飲食店 (一般) 集団給食 (要許可)
	Sta 1(18)				2(36)	飲食店 (旅館) 飲食店 (一般)
					1(117)	模擬店
不明1(4)					1(4)	飲食店 (一般)
		Sta 1(3)			1(3)	飲食店 (一般)
		Sal 1(8)			1(8)	飲食店 (旅館)
Sal 1(3)	Sal 1(5)				2(8)	家庭 2
Vp 5(13) Sal 1(5)		不明1(1)	Sal 1(3)		16(265)	集団給食 (事業所) 不明15

(10) 気象と食中毒発生状況 (化学性食中毒を除く)

月	1			2			3			4			5			6			7			8			9			10			11			12		
	上	中	下	上	中	下	上	中	下	上	中	下	上	中	下	上	中	下	上	中	下	上	中	下	上	中	下	上	中	下	上	中	下			
最高気温 (°C)	12.7	9.6	11.2	9.8	11.5	10.5	11.7	13.6	14.1	17.2	18.6	21.7	21.6	21.9	24.3	23.1	23.4	24.0	26.0	23.2	33.2	34.6	33.4	33.1	30.2	25.9	26.0	23.2	24.2	21.8	19.6	16.9	13.5	13.2	12.6	10.5
最低気温 (°C)	5.9	2.9	4.0	2.4	4.8	3.1	4.5	6.6	7.4	9.0	10.8	14.8	15.0	15.8	17.4	16.6	17.9	18.8	21.6	23.3	26.1	26.2	26.2	26.1	23.7	18.9	19.6	18.1	17.2	14.5	10.0	8.8	7.3	5.2	4.7	2.1
湿度 (%)	60	53	58	60	65	65	64	71	78	49	58	61	72	70	61	72	77	81	82	73	67	69	70	67	60	68	69	69	65	56	46	51	49	41	43	42

東京都気象月報, 東京管区気象台, 1995. 1~12



(1) 食中毒事件一覧表

*) ○付番号の事例は、食中毒事件概要（抜粋）に掲載

番号	発生日	原因施設	原因食品	病因物質	患者数	喫食者数	担当 保健所	患者数累計	
								月別	年間
1	1.30	飲食店（一般）	ワカシの干物	ヒスタミン	2	10	下谷	2	2
2	2.2	集団給食（要許可）	給食	不明（SRSV 7/17 +）	20	83	新宿	20	22
3	2.8	飲食店（一般）	会食料理	不明（SRSV 18/21+）	38	75	新宿	58	60
4	2.24	不明	不明	不明（SRSV 3/26 +）	3	不明	府中	61	63
⑤	4.5	飲食店（仕出し）*	仕出し弁当	Cp (TW34)	34	50	立川	34	97
6	4.17	不明	不明	Sal(.S.Enteritidis)	2	不明	府中	36	99
⑦	4.21	家庭	ハシリドコロ	植物性自然毒	2	2	青梅	38	101
8	5.13	飲食店（一般）	会食料理	Camp j (TCK12)	17	23	麻布	17	118
9	5.14	集団給食（事業所）	不明	Sal(.S.Enteritidis)	28	68	品川	45	146
10	5.25	飲食店（旅館）	バキグ料理	不明（SRSV 7/14 +）	18	51	品川	63	164
11	6.5	不明	不明	Camp j (TCK 18)	120	214	青梅	120	284
12	6.16	不明	不明	不明（SRSV 5/20 +）	77	165	麴町	197	361
13	6.17	飲食店（一般）	レバー刺身	Sal(.S.Dublin)	21	37	千住	218	382
14	6.27	家庭	うずら卵（雑糞）	Sal(.S.Typhimurium)	2	3	玉川	220	384
⑮	6.30	飲食店（仕出し）	五目ちらし	Sal(.S.Enteritidis)	110	116	品川	330	494
16	7.3	飲食店（一般）	会食料理	Sal(.S.Enteritidis)	3	4	新宿	3	497
⑰	7.7	模擬店	めんつゆ	Sal(.S.Typhimurium)	117	213	浅草	120	614
18	7.9	不明	不明	Vp (04:K10)	1	不明	西	121	615
19	7.9	家庭	会食料理	Sta (コアグラーゼ III)	21	167	千住	142	636
20	7.13	集団給食（要許可）	カニ酢の物	Vp (01:K56他)	21	63	赤塚	163	657

* 無許可営業

番号	発生日	原因施設	原因食品	病因物質	患者数	喫食者数	担当 保健所	患者数累計	
								月別	年間
㉑	7.18	集団給食(要許可)	会食料理他	Sal(<i>S. Enteritidis</i>)	90	1,182	江戸川	253	747
㉒	7.19	飲食店(一般)	弁当	Vp(03:K6, 03:K7 他)	56	122	芝	309	803
23	7.20	集団給食(要許可)	赤貝(推定)	Vp(04:K8)	9	16	中央	318	812
24	7.23	不明	不明	Vp(04:K63)	11	不明	品川	329	823
㉓	7.26	飲食店(仕出し)	仕出し弁当	Sta(コアグラーゼ VI)	184	1,053	中野	513	1,007
26	7.26	飲食店(弁当)	弁当	Vp(04:K8)	8	8	芝	521	1,015
27	7.28	飲食店(一般)	会食料理	Vp(04:K8)	12	39	町田	533	1,027
28	7.29	飲食店(旅館)	会食料理	Vp(04:K8 他)	32	210	麴町	565	1,059
29	7.30	不明	不明	Vp(K混合 I)	1	不明	府中	566	1,060
30	7.30	飲食店(弁当)	折り詰め弁当	Vp(03:K7)	24	50	下谷	590	1,084
31	8. 2	集団給食(事業所)	刺身	Vp(04:K8)	15	31	深川	15	1,099
32	8. 2	飲食店(屋形船)	鰯刺身(推定)	Vp(04:K8, 04:K63)	10	69	浅草	25	1,109
㉔	8. 3	集団給食(要許可)	ポテトサラダ	Sal(<i>S. Enteritidis</i>)	74	106	東村山	99	1,183
㉕	8. 4	飲食店(一般)	にぎり寿司(推定)	Vp(04:K8)	96	263	芝	195	1,279
35	8. 5	飲食店(すし屋)	にぎり寿司他	Vp(04:K8)	6	19	江戸川	201	1,285
36	8. 6	飲食店(すし屋)	にぎり寿司	Vp(04:K8)	6	242	中央	207	1,291
37	8. 6	不明	不明	Vp(04:K13, 05:KUT)	2	不明	西	209	1,293
38	8. 7	不明	不明	Vp(04:K8)	3	4	玉川	212	1,296
39	8. 7	飲食店(一般)	昼定食	不明	4	36	池袋	216	1,300
40	8. 8	飲食店(すし屋)	にぎり寿司・お刺身	不明	7	69	品川	223	1,307

番号	発生日	原因施設	原因食品	病因物質	患者数	喫食者数	担当 保健所	患者数累計	
								月別	年間
41	8. 9	不明	不明	Vp (04:K8)	1	不明	品川	224	1,308
42	8.10	飲食店(すし屋)	にぎり寿司他	Vp (04:K8 他)	3	20	向島	227	1,311
43	8.10	不明	不明	Vp (02:K3)	5	6	町田	232	1,316
④④	8.10	集団給食(要許可)	給食	Ec (ETEC 0148)	90	236	本所	322	1,406
45	8.13	飲食店(すし屋)	ちらし寿司	Vp (08:K41, 04:K8)	4	7	町田	326	1,410
④⑤	8.19	飲食店(仕出し)	仕出し弁当	Sal(S.Enteritidis)	106	900	四谷	432	1,516
47	8.21	不明	不明	Vp (03:K7 他)	2	不明	西	434	1,518
48	8.22	飲食店(弁当)	弁当	Vp (01:K56他)	18	138	下谷	452	1,536
④⑨	8.23	集団給食(病院)	給食	Sal(S.Enteritidis)	118	不明	渋谷	570	1,654
⑤⑩	8.25	飲食店(すし屋)	すし類他	Vp (01:K60他)	66	82	三鷹	636	1,720
51	8.27	飲食店(一般)	会食料理	Vp (04:K8)	7	11	青梅	643	1,727
52	8.27	飲食店(一般)	仕出し弁当	Vp (04:K8)	28	54	東久留米	71	1,755
53	8.28	飲食店(一般)	チャーハン	Bc (Gilbert 1)	4	12	渋谷	675	1,759
54	8.29	不明	不明	Sal(S.Enteritidis)	5	不明	青梅	680	1,764
55	8.29	家庭	家庭の食事	Sal(S.Enteritidis)	3	3	南	683	1,767
⑤⑪	8.31	飲食店(すし屋)	会食料理	Vp (01:K60他)	32	36	芝	715	1,799
57	8.31	飲食店(一般)	会食料理	Vp (01:K60, 04:K8他)	9	34	赤坂	724	1,808
58	9. 4	集団給食(要許可)	カニ玉丼	Sal(S.Braenderup)	45	68	品川	45	1,853
59	9. 5	家庭	家庭の食事	Sal(S.Newport)	5	5	雪谷	50	1,858
60	9. 6	飲食店(すし屋)	にぎり寿司・ちらし寿司	Vp (04:K8)	16	48	麴町	66	1,874

番号	発生日	原因施設	原因食品	病因物質	患者数	喫食者数	担当 保健所	患者数累計	
								月別	年間
61	9.19	飲食店（一般）	パキソ料理	Sta（コアグラーゼⅣ）	18	192	芝	84	1,892
62	9.21	飲食店（仕出し）	仕出し弁当	Sal（S.Enteritidis）	146	293	荒川	230	2,038
63	9.24	飲食店（一般）	会食料理	Sal（S.Enteritidis）	108	181	立川	338	2,146
64	9.25	飲食店（弁当）	弁当	Sta（型別不能）	10	28	中野	348	2,156
65	9.25	集団給食（要許可）	仕出し弁当（推定）	Cp（TW 12）	148	293	神田	496	2,304
66	9.29	飲食店（弁当）	タマゴサンド	Sal（S.Enteritidis）	6	10	多摩	502	2,310
67	9.30	飲食店（一般）	懐石料理	Sal（S.Enteritidis）	12	14	四谷	514	2,322
68	10.7	家庭	ヒガンフグ	TTX.	1(1)	1	糎谷	1 (1)	2,323 (1)
69	10.11	家庭	フグ	TTX.	1	7	本所	2 (1)	2,324 (1)
70	10.16	飲食店（弁当）	チャーハン	Bc（Gilbert 1,2）	3	7	日本橋	5 (1)	2,327 (1)
71	10.22	飲食店（一般）	クレープ	Sal（S.Enteritidis）	2	3	新宿	7 (1)	2,329 (1)
72	10.23	飲食店（一般）	蚶・イクラ弁当	Sta（コアグラーゼⅢ）	3	3	麴町	10 (1)	2,332 (1)
73	10.26	飲食店（旅館）	旅館の食事	Sal（S.Typhimurium）	8	122	渋谷	18 (1)	2,340 (1)
74	10.27	不明	不明	不明	1	不明	新宿	19 (1)	2,341 (1)
75	11.1	家庭	フグ	動物性自然毒（推定）	1	5	本所	1	2,342 (1)
76	11.12	不明	不明	Sal（S.Enteritidis）	3	4	武蔵野	4	2,345 (1)
77	11.15	飲食店（一般）	ビーフストロガノワ錠	Cp（型別不能）	46	61	芝	50	2,391
78	12.17	飲食店（一般）	会食料理	不明（SRSV 3/9+）	6	8	小金井	6	2,397 (1)
79	12.22	飲食店（一般）	会食料理	不明（SRSV 8/10+）	22	32	武蔵調布	28	2,419 (1)
80	12.23	飲食店（一般）	酢ガキ（推定）	不明（SRSV 9/14+）	25	50	武蔵野	53	2,444 (1)