

1 食 中 毒 統 計 表

(1) 食中毒発生件数と患者数（昭和24年以降）

月 年	1	2	3	4	5	6	7	8	9	10	11	12	合 計
昭和 24	8/ 3②	3/ 2②	8/ 1	17/ 5①	41/ 3①	68/10④	210/ 8①	81/ 9①	494/34④	7/ 2	7/ 1	68/4 ②	1,012/ 82⑧
25	12/ 1	4/ 3①	12/ 4③	51/ 3①	24/13⑦	66/13④	33/ 9	82/11①	2,043/22	9/ 3②	41/ 1	3/ 2	2,740/ 85⑨
26	12/ 3	1/ 1	1/ 1①	3/ 2①	101/ 4	29/ 6	53/ 9	200/12①	284/12	826/20	1/ 1	5/ 4⑤	1,516/ 75③
27	1/ 1①	13/ 4	10/ 5①	8/ 2	3/ 2	28/ 8	154/20③	706/27	1,071/32	223/10	609/ 5①	6/ 3③	2,832/119⑨
28	5/ 1	8/ 1	4/ 2①	12/ 1	46/ 6	152/ 7	229/14	244/14	304/20	215/ 7	12/ 2	8/ 2	1,239/ 77①
29	13/ 2	5/ 3	10/ 3①	14/ 4	56/ 5	12/ 4	75/15②	389/27	1,028/53 ^①	68/ 4	0/ 0	12/ 3	1,682/123④
30	10/ 4①	3/ 2	1,941/3	25/ 5③	78/ 6①	299/17①	1,539/78 ^③	660/58	2,059/58 ^①	310/ 8 ^②	5/ 2	6/ 2	6,935/243⑫
31	8/ 1	398/ 9	67/13③	49/ 6	234/ 9	1,100/7 ^①	155/ 9	239/23	833/30①	388/20	33/ 6	18/ 6	3,522/139⑤
32	26/ 2	144/ 2	21/ 2	0/ 0	20/ 3	25/ 8	263/15①	459/32	193/16	161/14	128/ 3①	52/ 3	1,492/100②
33	297/ 5②	23/ 5①	1/ 1①	34/ 5	100/ 5	216/13	79/ 9	756/34	914/35	70/ 5②	17/ 3	52/ 4	2,516/124⑥
34	19/ 3①	30/ 4	3/ 1	15/ 3	87/ 7①	252/ 9②	1,053/23	999/38②	990/42①	1,176/17 ^③	23/ 3①	0/ 0	4,647/150⑪
35	0/ 0	374/ 5	54/ 4	83/ 6	59/ 5	392/10	1,440/46	577/45	1,151/59	990/12	6/ 3①	6/ 3	5,132/198①
36	13/ 3①	66/ 1	33/ 1	94/ 6	85/ 8	425/10	328/21	1,405/72 ^④	2,269/65 ^①	400/22②	59/ 9	29/ 6	5,206/224⑩
37	7/ 2	25/ 4	423/ 4①	111/ 3	238/11	101/ 7	591/20	2,217/47 ^①	1,175/64	970/11	181/ 5	173/ 3	6,212/181②
38	6/ 2①	8/ 1	12/ 1	34/ 3	300/ 7	604/12	794/28	1,091/61	1,847/28	256/ 3	67/ 2	5/ 1	5,024/149①
39	4/ 1	19/ 2	18/ 2	146/ 4	368/ 4	344/13	584/17①	1,135/70 ^①	590/32①	65/ 5	36/ 5①	75/ 6①	3,384/161⑤
40	5/ 2①	14/ 2	31/ 1	135/ 5	159/ 8	427/13	1,109/41 ^①	1,290/36 ^①	280/19	31/ 3	149/ 3	38/ 2	3,668/135③
41	14/ 1	8/ 2	21/ 1	706/ 3	87/ 7①	55/ 5	164/14	847/40	551/26	63/10	305/ 7	652/10	3,473/126①
42	152/ 4	55/ 7	0/ 0	22/ 3①	163/14	580/16	425/44①	806/63	1,639/32	193/ 7	39/ 4	146/ 7	4,220/201②
43	8/ 3①	108/ 2	122/ 5	140/ 8	89/ 5	708/13	179/17	469/37	850/40	209/12	90/ 6	73/11	3,045/159①
44	74/ 7	94/ 2	350/ 5	186/ 6	346/ 6	968/13	530/28	597/62①	505/30	164/13	16/ 2	45/ 3	3,875/177①
45	87/ 5	255/ 3	600/ 4	3/ 2	531/20	709/13	374/20	593/38	343/24	1,309/16	7/ 3	54/ 6	4,865/154
46	19/ 5	246/ 7	3/ 1	87/ 6①	145/ 4	248/15	505/33	1,081/66 ^①	280/18①	111/ 9	184/ 5	166/ 5①	3,075/174④

月 年	1	2	3	4	5	6	7	8	9	10	11	12	合 計
47	121/ 9	32/ 1	50/ 2	90/ 6	252/14②	1,425/15 ^①	203/24	1,018/70 ^①	498/32	690/14	82/ 4	28/ 3	4,489/194④
48	155/ 4	336/ 7	2/ 2	125/ 4	104/ 8	130/ 9	1,002/35 ^①	394/38	343/21	177/ 8	68/ 4	116/ 5	2,952/145①
49	32/ 4	12/ 3	102/ 2	37/ 9①	106/ 7	34/10①	67/13	164/27	287/15	118/ 5	3/ 2	35/ 3	998/100②
50	15/ 1	9/ 2	88/ 7	73/ 6	116/ 5①	410/16①	417/43	1,165/44 ^①	391/36	317/15	225/ 5	0 / 0	3,226/180③
51	4/ 2	104/ 5	314/ 7	11/ 4	297/12	390/ 8	258/12	354/23②	502/16①	153/ 7	2/ 2	121/ 9	2,510/107③
52	112/ 6①	5/ 1	130/ 1	88/ 5	282/ 6	426/15	687/55	289/14	306/23	7/ 3	128/10①	9/ 2	2,469/141②
53	28/ 4	158/ 2	61/ 3	107/ 8	24/ 4	1,408/13	130/19	402/41	200/17	684/ 5	92/ 2	89/ 5	3,383/123
54	114/ 6	216/ 6	74/ 4	310/ 6	141/10	189/13①	545/23	435/31	228/22	1,057/10	223/ 3	87/ 7	3,619/141①
55	313/ 8	353/ 5	7/ 2	41/ 5	226/ 9	442/15	562/22	332/26	1,134/44	170/ 9	557/ 2	234/ 8	4,371/155
56	127/ 7	370/ 7	393/ 7①	65/ 5	175/5	325/12	364/30	188/30	441/27	160/ 9	22/ 3	95/11	2,725/153①
57	66/ 9	4/ 2	157/ 3	56/ 5	728/11	185/ 8①	131/11	351/36	129/11	670/ 9	44/ 2	188/ 7②	2,709/114③
58	42/ 7	35/ 3	262/ 7	190/ 8	13/ 4①	135/10	445/20	240/22	347/33	300/10	103/ 1	94/ 7	2,206/132①
59	77/ 6	328/ 5	744/ 4	36/ 4	23 / 3	285/11	780/33	176/27	437/18	19/ 4	360/ 3	105/ 4	3,370/122
60	30/ 5	33/ 2	855/ 2	26/ 2	19/ 3	955/ 5	136/16	392/26	577/25	176/ 8	7/ 3	130/ 9	3,336/106
61	86/ 7	31/ 5	190/ 2	15/ 2	39/ 3	841/10	221/13	339/19	782/24	40/ 8	150/ 1	76/ 3	2,810/ 97
62	25/ 3	42/ 1	98/ 4	28/ 3	186/ 6	61/ 4	458/12	631/17	450/13	38/ 5	1/ 1	57/ 5	2,075/ 74
63	530/ 4	21/ 2	21/ 1	140/ 2	1,158/ 9	116/ 7	86/10	79/11	184/13	35/ 5	36/ 3	9/ 1	2,415/ 68
平成 元	59/ 4	9/ 1	284/ 4	287/ 3	387/ 7	64/ 4	692/11	472/22	1,600/24	74/ 7	5/ 2	25/ 3	3,958/ 92
2	90/ 3	15/ 1	173/ 4	59/ 2	97/ 2	249/10	873/13	77/18	629/22	74/ 9	0/ 0	3/ 1	2,339/ 85
3	71/ 5	0/ 0	173/ 1	25/ 1	96/ 3	329/ 7	404/15	169/ 8	583/12	60/ 5	23/ 2	4/ 1	1,937/ 60
4	101/ 3	27/ 1	0/ 0	116/ 3	175/ 3	86/ 6	214/ 9	362/11	47/ 6	127/ 6	48/ 2	40/ 3	1,343/ 53
5	146/ 7	33/ 3	31/ 1	55/ 5	502/ 5	208/ 7	62/ 5	153/10	71/ 10	20/ 3	58/ 4	55/ 5	1,394/ 65
6	97/ 5	15/ 2	258/ 4	107/ 4	68/ 5	493/ 5	217/13	655/21	629/11	134/ 6	27/ 4	47/ 4	2,747/ 84

患者数／発生件数 ○印内は死者数（再掲）

(2) 最近5年間の患者数100名を超えた事件一覧

発生年月日	事件No	患者数	病因物質	責任の所在	原因食品	担当保健所
2. 3. 22	7	118	黄色ブドウ球菌	飲食店(仕出し屋)	仕出し弁当	荏原
6. 26	22	116	腸炎ビブリオ	飲食店(すし屋)	仕出し弁当	小石川
7. 20	27	146	黄色ブドウ球菌	飲食店(仕出し屋)	五日御飯・幕の内弁当	練馬
7. 25	30	550	下痢原性大腸菌	飲食店(仕出し屋)	仕出し弁当	蒲田
7. 29	35	103	ウェルシュ菌	集団給食(事業所)	小松菜とえのき茸の煮びたし	板橋
9. 2	55	208	腸炎ビブリオ	飲食店(集団給食)	給食(特別食)	麴町
9. 17	72	122	サルモネラ	飲食店(一般)	仕出し弁当	浅草
3. 3. 6	6	173	ウェルシュ菌	飲食店(仕出し屋)	チキンのソース煮	青梅
6. 8	12	237	サルモネラ	飲食店(仕出し屋)	仕出し弁当・会食料理	府中
7. 13	20	137	腸炎ビブリオ	飲食店(旅館)	結婚披露宴の食事	赤坂
9. 6	43	225	腸炎ビブリオ	飲食店(仕出し屋)	仕出し弁当	赤羽
4. 4. 28	7	111	カンピロバクター・ジジニ	集団給食(学校)	給食	赤羽
5. 24	9	161	黄色ブドウ球菌	飲食店(仕出し屋)	弁当	浅草
8. 20	32	234	下痢原性大腸菌	飲食店(仕出し屋)	仕出し弁当(ケータリング給食を含む)	町田
5. 5. 10	17	152	カンピロバクター・ジジニ	飲食店(旅館)	旅館の食事	本郷
5. 19	20	316	不明	飲食店(仕出し屋)	仕出し弁当	志村
6. 22	25	142	下痢原性大腸菌	集団給食(学校)	不明	砧
6. 3. 13	9	189	ウェルシュ菌	飲食店(一般)	筑前煮	渋谷
6. 22	22	432	下痢原性大腸菌	集団給食(学校)	学校給食	志村
8. 3	39	377	下痢原性大腸菌	飲食店(仕出し屋)	仕出し弁当	本所
9. 17	64	272	サルモネラ	集団給食(要許可)	とろろ汁	大森
9. 19	65	188	腸炎ビブリオ	飲食店(ホテル)	結婚披露宴の食事 (ホタテ貝調理品推定)	麴町

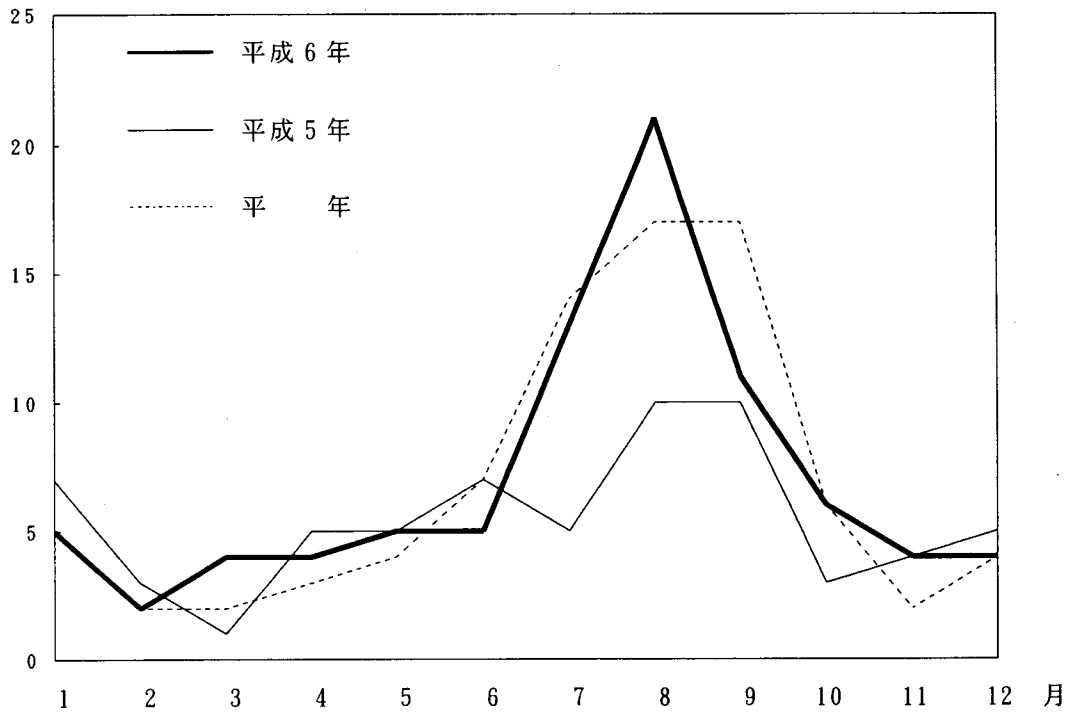
(3) 平成6年・平成5年・平年の食中毒月別比較

区分 月	発 生 件 数			患 者 数		
	6年	5年	平年	6年	5年	平年
合 計	84	65	83	2,747	1,394	2,498
1	5	7	5	97	146	122
2	2	3	2	15	33	54
3	4	1	2	258	31	257
4	4	5	3	107	55	79
5	5	5	4	68	502	268
6	5	7	7	493	208	319
7	13	5	14	217	62	393
8	21	10	17	655	153	285
9	11	10	17	629	71	536
10	6	3	6	134	20	66
11	4	4	2	27	58	69
12	4	5	4	47	55	50

注) 平年とは、過去10年間(昭和59~平成5年)の算術平均

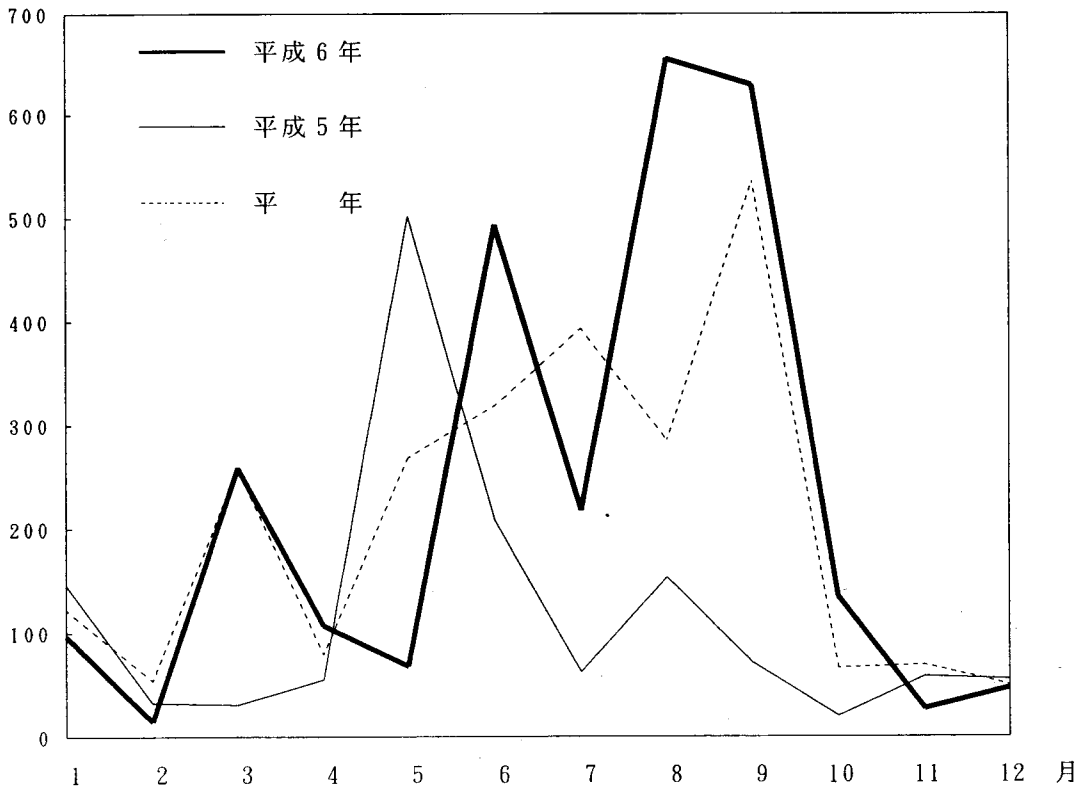
①月別食中毒発生件数グラフ

件数（件）



②月別食中毒患者数グラフ

患者数（名）



(4) 原因食品別食中毒発生状況

原因食品		発生状況	件数	患者数	死者数	構成比(%)		備考
						件数	患者数	
合計			84	2,747	0	100.0	100.0	—————
魚介類	貝類		—	—	—	—	—	—————
	ふぐ		—	—	—	—	—	—————
	その他		—	—	—	—	—	—————
魚加工品	魚肉ねり製品		1	12	0	1.2	0.4	ちくわの炒め煮
	その他		3	200	0	3.6	7.3	焼タコ、焼タコ・イカ・ホタテ、ホタテ貝調理品
肉類及びその加工品			2	34	0	2.4	1.2	鶏肉ホイル揚(未加熱)、鳥わさ
卵類及びその加工品			1	88	0	1.2	3.2	スクランブルエッグ
乳類及びその加工品			—	—	—	—	—	—————
穀類及びその加工品			5	19	0	6.0	0.7	チャーハン、ドライカレー、にぎりめし、スパゲッティー、スパゲッティー・ピラフ
野菜の類加工品	豆類		—	—	—	—	—	—————
	きのこ類		2	4	0	2.4	0.1	カキシメジ、クサウラベニタケ
	その他		3	316	0	3.6	11.5	漬物、とろろ汁、ジャガイモスープ・粉ふきイモ
菓子類			1	10	0	1.2	0.4	ティラミス
複合調理食品			1	189	0	1.2	6.9	筑前煮
すし類			7	73	0	8.3	2.7	にぎり寿司 5件、いなり寿司・のり巻、ちらし寿司
その他			35	1,550	0	41.7	56.4	会食料理12件、弁当 6件、給食 7件、仕出し弁当 4件、フランス料理 2件、定食・出前、ロールサンド、弁当・そう菜、家庭の食事
不明			23	252	0	27.4	9.2	—————

注) 構成比は、四捨五入の関係から合計が100.0%とならない場合がある

①原因食品別食中毒発生件数

すし類 7(8.3)

穀類及びその加工品 5(6.0)

野菜類及びその加工品 5(6.0)

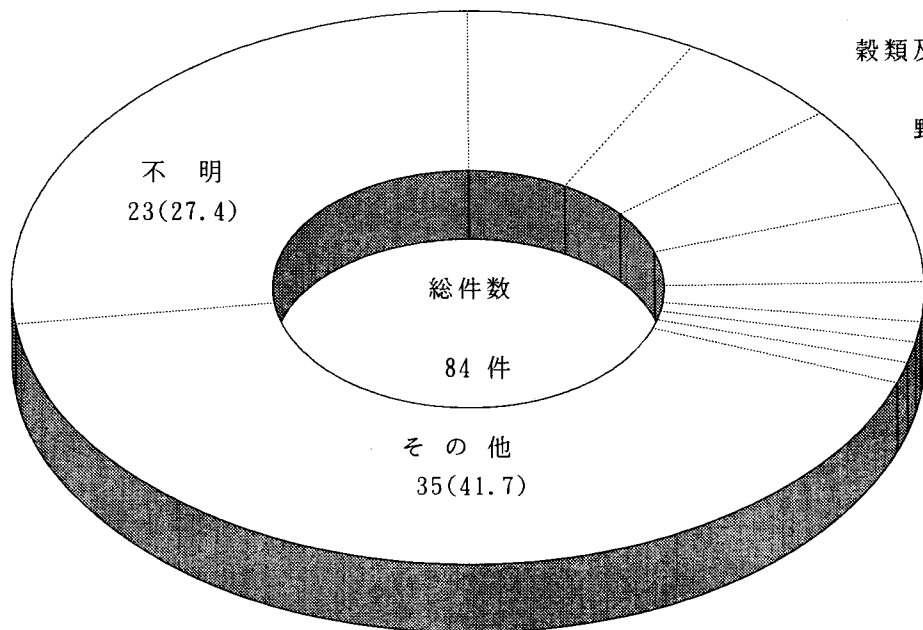
魚介類加工品 4(4.8)

肉類及びその加工品 2(2.4)

卵類及びその加工品 1(1.2)

菓子類 1(1.2)

複合調理食品 1(1.2)



単位は件、カッコ内は構成比

②原因食品別食中毒患者数

野菜類及びその加工品 320(11.6)

魚介類加工品 212(7.7)

複合調理食品 189(6.9)

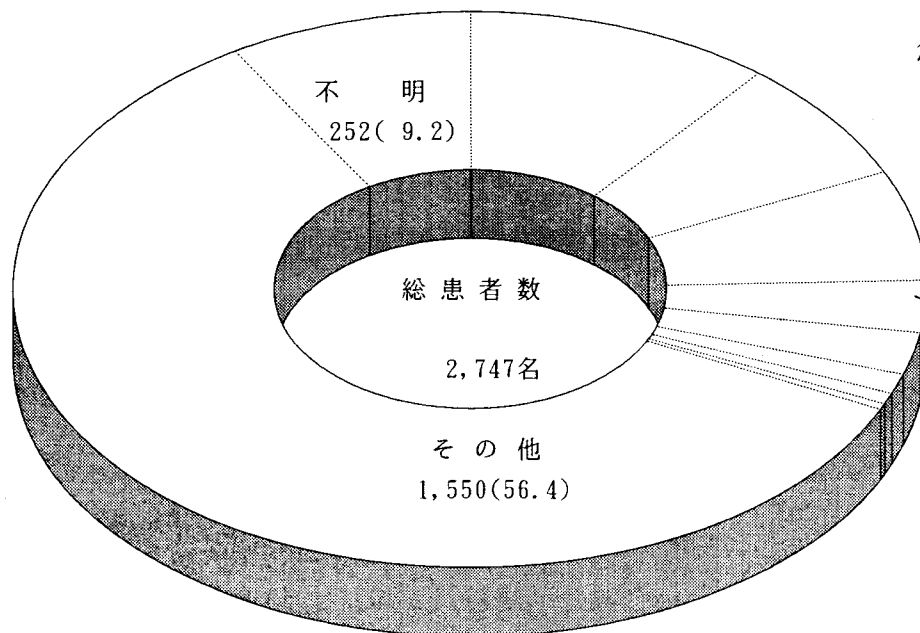
卵類及びその加工品 88(3.2)

すし類 73(2.7)

肉類及びその加工品 34(1.2)

穀類及びその加工品 19(0.7)

菓子類 10(0.4)



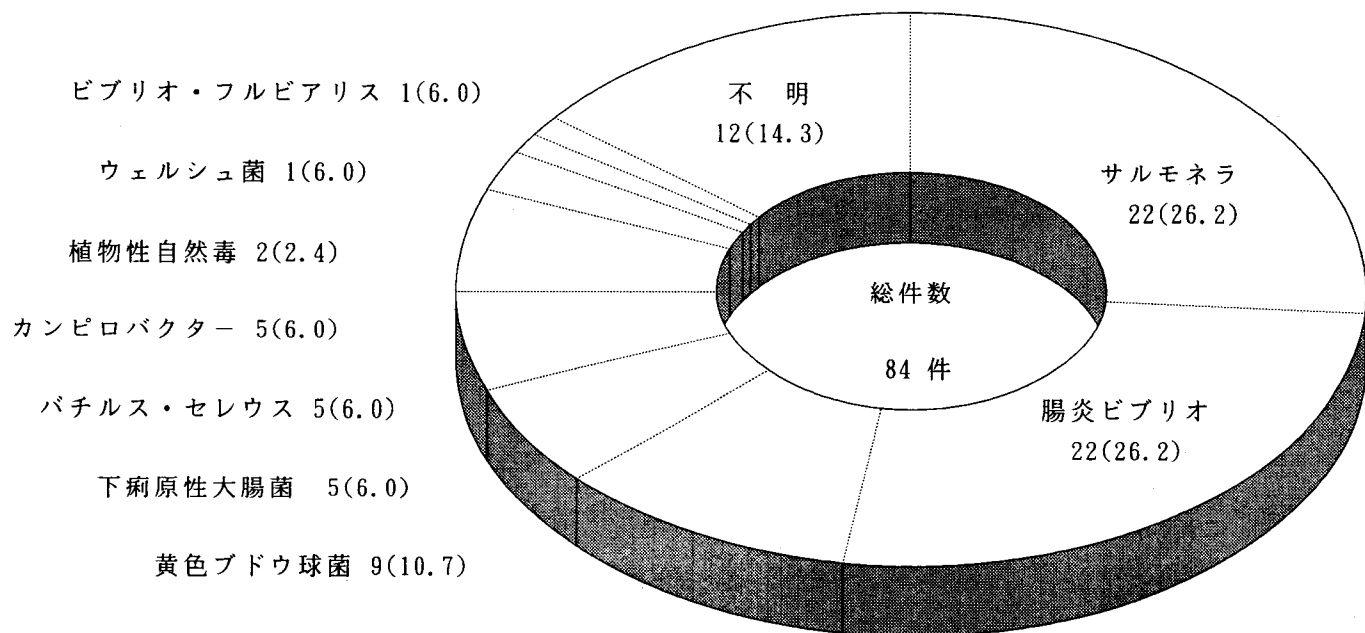
単位は名、カッコ内は構成比

(5) 病因物質別食中毒発生状況

病因物質	発生状況	件数	患者数	死者数	構成比(%)		備考
					件数	患者数	
合計		84	2,747	0	100.0	100.0	———
細菌	サルモネラ	22	765	0	26.2	27.9	会食料理 2件、給食 4件、とろろ汁、にぎり寿司、ロールサンド、ティラミス、スクランブルエッグ、定食・出前、家庭の食事、不明 9件
	黄色ブドウ球菌	9	82	0	10.7	3.0	弁当 4件、にぎりめし、にぎり寿司、いなり寿司・のり巻、ジャガイモスープ・粉ふきイモ、不明
	ボツリヌス菌	—	—	—	—	—	———
	腸炎ビブリオ	22	425	0	26.2	15.5	会食料理 3件、仕出し弁当 2件、にぎり寿司 2件、弁当、フランス料理、ちくわの炒め煮、焼タコ、焼タコ・イカ・ホタテ、漬物、ちらし寿司、ホタテ貝調理品、不明 7件
	下痢原性大腸菌	5	877	0	6.0	31.9	弁当・そう菜、仕出し弁当、給食、不明 2件
	ウェルシュ菌	1	189	0	1.2	6.9	筑前煮
	バチルス・セレウス	5	20	0	6.0	0.7	会食料理、チャーハン、ドライカレー、スパゲッティー、スパゲッティー・ピラフ
	カンジロバクター	5	134	0	6.0	4.9	鳥わさ、鶏肉ホイル揚(未加熱)、不明 3件
	ビブリオ・フルビアリス	1	9	0	1.2	0.3	にぎり寿司
自然毒	動物性	—	—	—	—	—	———
	植物性	2	4	0	2.4	0.1	カキシメジ、クサウラベニタケ
化学物質		—	—	—	—	—	———
不明		12	242	0	14.3	8.8	会食料理 5件、給食 2件、弁当 2件、フランス料理、不明 2件

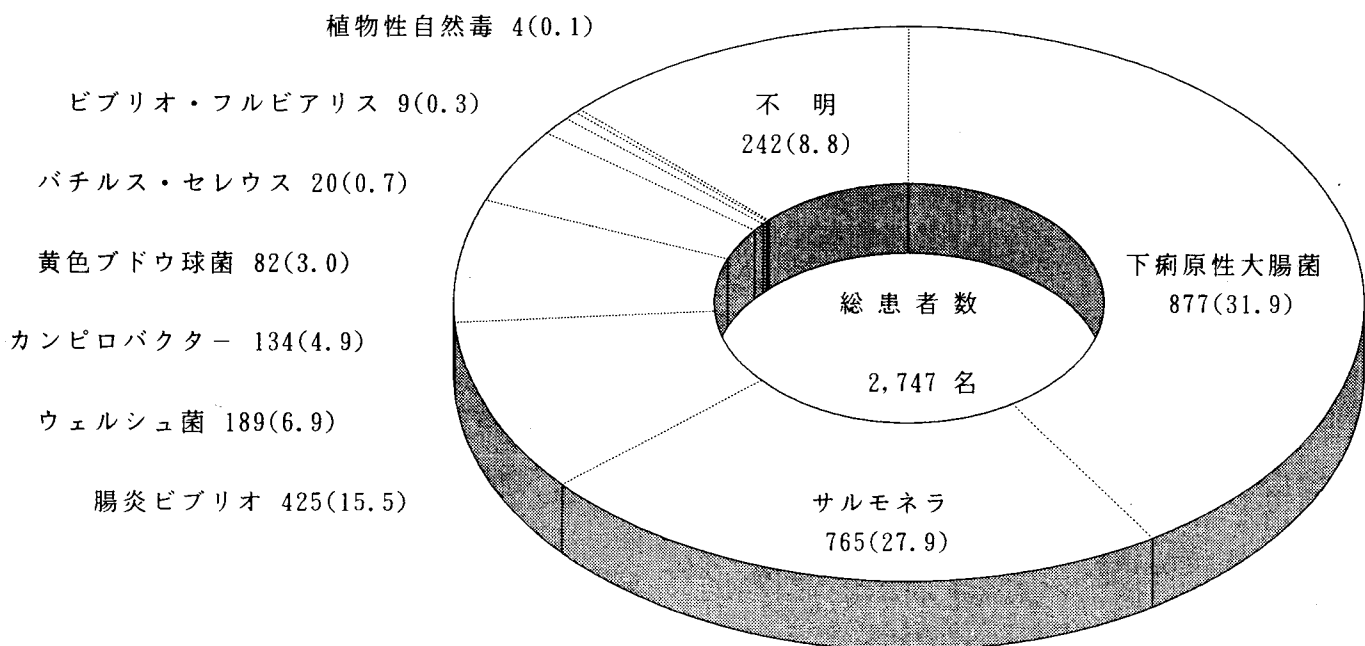
注) 構成比は、四捨五入の関係から合計が100.0%とならない場合がある

① 病因物質別食中毒発生件数



単位は件、カッコ内は構成比

② 病因物質別食中毒患者数



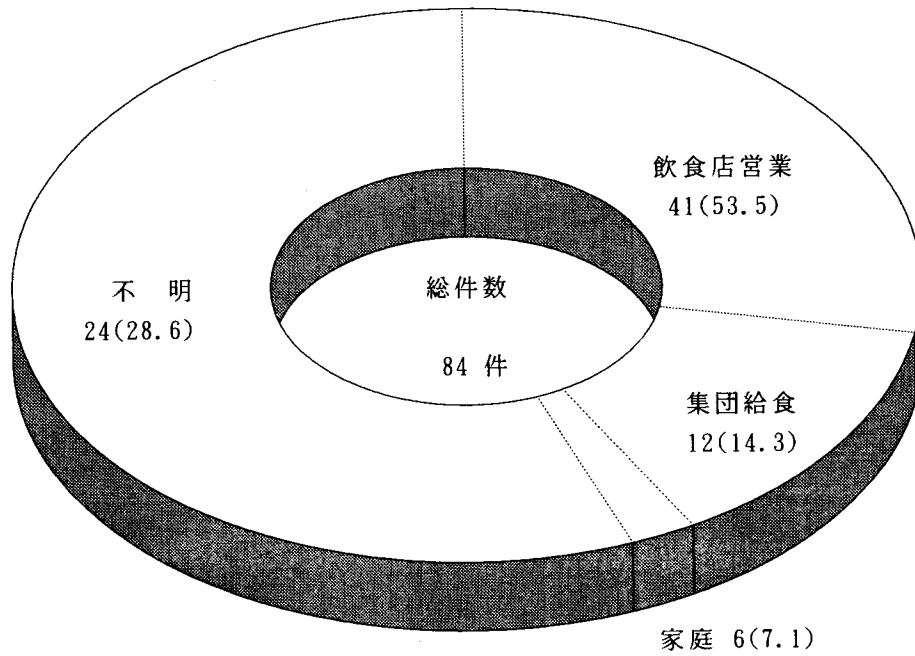
単位は名、カッコ内は構成比

(6) 責任の所在別食中毒発生状況

発生状況 責任の所在		件数	患者数	死者数	構成比(%)		備考
					件数	患者数	
合計		84	2,747	0	100.0	100.0	———
飲食店 営業	小計	41	1,471	0	48.8	53.6	———
	一般飲食店	25	633	0	29.8	23.1	会食料理10件(Vp3, Sal2, Bc, 不明4)、仕出し弁当2件(Vp2)、弁当2件(Vp2)、フランス料理2件(Vp, 不明)、定食・出前(Sal)、筑前煮(Cp)、ティラミス(Sal)、ロールサンド(Sal)、チャーハン(Bc)、ピラフ・スパゲッティー(Bc)、スパゲッティー(Bc)、ドライカレー(Bc)、鳥わさ(Camp)
	すし屋	8	82	0	9.5	3.0	にぎり寿司5件(Vp2, Vful, Sta, Sal1)、会食料理2件(不明2)、いなり寿司・のり巻(Sta)
	仕出し屋	1	377	0	1.2	13.7	仕出し弁当(Ec)
	弁当屋	3	31	0	3.6	1.1	弁当3件(Sta2, 不明)
	そう菜	1	62	0	1.2	2.3	弁当・そう菜(Ec)
	旅館・ホテル	3	286	0	3.6	10.4	漬物(Vp)、スクランブルエッグ(Sal)、ホタテ貝調理品(Vp)
集団給食	小計	12	965	0	14.3	35.2	———
	事業所	2	61	0	2.4	2.2	給食2件(Sal, 不明)
	学校	2	452	0	2.4	16.5	鶏肉のホイル揚(未加熱)(Camp)、給食(不明)
	寮・寄宿舎	2	61	0	2.4	2.2	給食(Sal)、弁当(Sta)
	要許可	6	391	0	7.1	14.2	給食4件(Sal2, Vp, 不明)、ちくわ炒め煮(Vp)、とろろ汁(Sal)
家庭	6	47	0	7.1	1.7	にぎりめし(Sta)、弁当(Sta)、ジャガイモのスープ・粉ふきイモ(Sta)、カキシメジ(植)、クサウラベニタケ(植)、家庭の食事(Sal)	
その他(模擬店)	1	7	0	1.2	0.3	焼タコ・イカ・ホタテ(Vp)	
不明	24	257	0	28.6	9.4	焼タコ(Vp)、不明23件(Sal19, Vp7, Camp3, Ec2, Sta, 不明)	

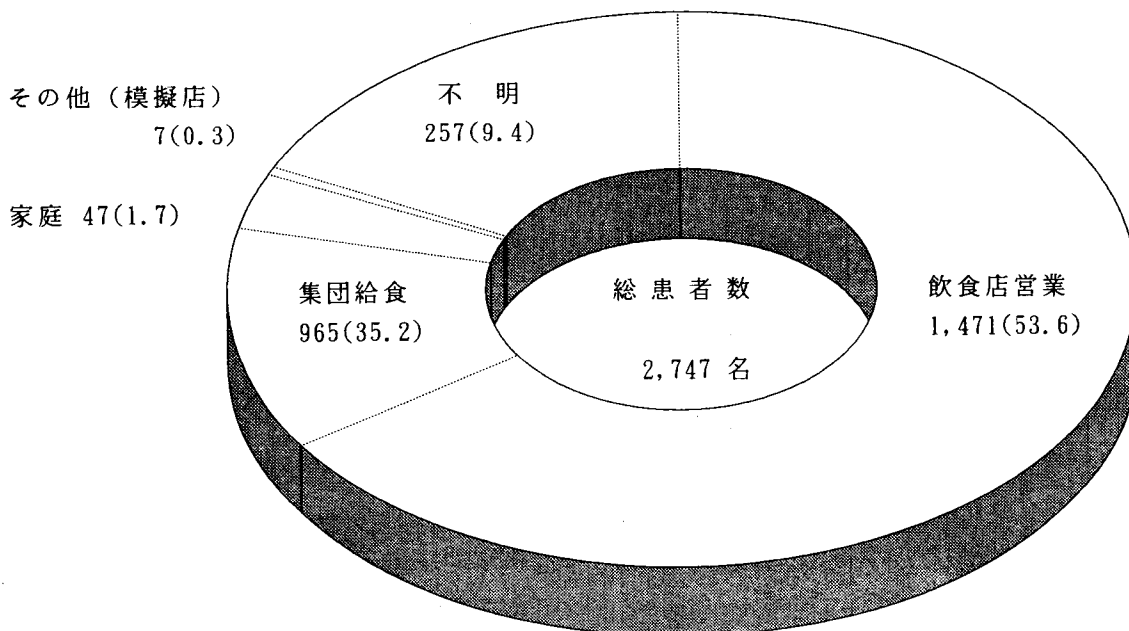
注) 構成比は、四捨五入の関係から合計が100.0%とならない場合がある

①責任の所在別食中毒発生件数



単位は件、カッコ内は構成比

②責任に所在別食中毒患者数



単位は名、カッコ内は構成比

(7) 責任の所在別・月別・病因物質別食中毒発生状況

		1月	2月	3月	4月	5月	6月	7月	8月	9月	10月
飲食店営業	一般飲食店	C1(14) 不3(72)		S1(10) Cp1(189) 不1(33)	B1(2)		B1(3)	V3(87) S2(59) B1(9)	V4(83) S1(19) B1(4)		B1(2)
	すし屋	St1(11)	不2(15)						V1(11)	V1(2) Vf1(9)	St1(16)
	仕出し屋								E1(377)		
	弁当屋			不1(26)		St1(2)					
	そう菜									E1(62)	
	旅館・ホテル								V1(10)	V1(188)	S1(88)
集団給食	事業所								S1(38) 不1(23)		
	学校					C1(20)	E1(432)				
	寮・寄宿舎					St1(10)	S1(51)				
	要許可				S1(8)	不1(29)		V1(12)	S1(64)	S1(272) V1(6)	
家庭				S1(4)			St1(34)	St1(2)	St1(3)	植1(1)	
その他(模擬店)										V1(7)	
不明				C1(93)	S1(7)	S1(4) E1(3)	V2(6) St1(1) C1(6) E1(3)	V3(3) S5(21)	V3(10) S1(77)	S1(20)	
合計	5(97)	2(15)	4(258)	4(107)	5(68)	5(493)	13(217)	21(655)	11(629)	6(134)	
サルモネラ(S)			1(10)	2(12)	1(7)	2(55)	2(59)	8(142)	2(349)	2(108)	
黄色ブドウ球菌(St)	1(11)				2(12)		2(35)	1(2)	1(3)	1(16)	
腸炎ビブリオ(V)							6(105)	9(107)	6(206)	1(7)	
下痢原性大腸菌(E)						2(435)	1(3)	1(377)	1(62)		
ウェルシュ菌(Cp)			1(189)								
バチルス・セレウス(B)				1(2)		1(3)	1(9)	1(4)		1(2)	
カンピロバクター(C)	1(14)			1(93)	1(20)		1(6)				
エブリオ・フルビアリス(Vf)									1(9)		
動物性自然毒(動)											
植物性自然毒(植)										1(1)	
化学物質(化)											
不明(不)	3(72)	2(15)	2(59)		1(29)			1(23)			

11月	12月	合計	Sal	Sta	Vp	Vf	Ec	Cp	Bc	Camp	動	植	化	不明
S1(5)	不2(42)	25(633)	5(93)		7(170)			1(189)	5(20)	1(14)				6(147)
S1(18)		8(82)	1(18)	2(27)	2(13)	1(9)								2(15)
		1(377)					1(377)							
	St1(3)	3(31)		2(5)										1(26)
		1(62)					1(62)							
		3(286)	1(88)		2(198)									
		2(61)	1(38)											1(23)
		2(452)					1(432)			1(20)				
		2(61)	1(51)	1(10)										
		6(391)	3(344)		2(18)									1(29)
植1(3)		6(47)	1(4)	3(39)								2(4)		
		1(7)			1(7)									
C1(1)	不1(2)	24(257)	9(129)	1(1)	8(19)		2(6)			3(100)				1(2)
4(27)	4(47)	84(2747)												
2(23)		22(765)												
	1(3)	9(82)												
		22(425)												
		5(877)												
		1(189)												
		5(20)												
1(1)		5(134)												
		1(9)												
		0(0)												
1(3)		2(4)												
		0(0)												
	3(44)	12(242)												

(8) サルモネラ関係

①サルモネラ食中毒における菌型分類 (最近10年間)

菌型		年次										合 計
		60	61	62	63	元	2	3	4	5	6	
		9 (152)	10 (249)	7 (158)	11 (125)	25 (1155)	20 (298)	22 (739)	11 (193)	17 (149)	22 (765)	154 (3,983)
O 4	.S.Typhimurium	3 (37)	2 (3)	4 (14)	2 (31)	3 (19)	3 (6)	3 (124)	2 (5)	3 (10)	3 (89)	28 (338)
	.S.Paratyphi B						1 (17)					1 (17)
	.S.Heidelberg							1 (2)				1 (2)
	.S.Derby					1 (4)						1 (4)
	不 明							1 (1)				1 (1)
O 4 + O 7	.S.Typhimurium .S.Thompson										1 (77)	1 (77)
O 4 + O 8	.S.Paratyphi B .S.Litchfield		1 (62)									1 (62)
O 7	.S.Montevideo	1 (12)			2 (10)		2 (14)	1 (89)	3 (139)	1 (1)		10 (265)
	.S.Infantis								1 (12)	1 (272)		2 (284)
	.S.Thompson			1 (1)			2 (131)	1 (7)		1 (1)		5 (140)
	.S.Thompson .S.Potsdam							1 (43)				1 (43)
	.S.Braenderup			1 (23)	1 (28)							2 (51)
	.S.Bareilly									2 (37)		2 (37)
	.S.Singapore						1 (5)					1 (5)
	.S.Virchow									1 (28)		1 (28)
O 7	.S.Mbandaka .S.Tennessee .S.Thompson						1 (56)					1 (56)

菌 型		年 次										合 計
		60	61	62	63	元	2	3	4	5	6	
O 7 + O 8	ΣInfantis ΣHadar					1 (27)						1 (27)
O 7 + O 18	ΣRiggil ΣCerro	1 (4)										1 (4)
O 7 + O 35 + O 1, 3, 19	ΣThompson ΣAnecho ΣSenftengerg									1 (4)		1 (4)
O 8	ΣNewport		1 (6)									1 (6)
	ΣLitchfield		4 (23)		3 (45)	2 (261)						9 (329)
	ΣHadar	1 ¹⁾ (70)		1 (120)		1 (7)		3 (19)				6 (216)
	ΣBlockley						1 (4)					1 (4)
	不 明				1 (1)							1 (1)
O 9	ΣEnteritidis		2 (155)		2 (10)	16 (835)	8 (64)	10 (453)	6 (49)	7 (56)	17 (327)	68 (1,949)
	ΣPanama	1 (14)										1 (14)
	不 明						1 (1)					1 (1)
O 3, 10	ΣAnatum	1 (9)										1 (9)
O 18	ΣCerro	1 (6)										1 (6)
O 39	ΣChampaign							1 (1)				1 (1)
不 明						1 (2)						1 (2)

1) サルモネラ、黄色ブドウ球菌、ビブリオフルビアリスの混合発生

②サルモネラによる食中毒一覧表

番号	事件 No	発生月日	原因施設	患者数	喫食者数	原因食品		
							菌群	菌型分類
1	10	3.21	飲食店(一般)	10	不明	ティラミス	O 9	<i>S. Enteritidis</i>
2	14	4.24	集団給食(要許可)	8	33	給食	O 9	<i>S. Enteritidis</i>
3	15	4.27	家庭	4	7	家庭の食事	O 9	<i>S. Enteritidis</i>
4	16	5. 9	不明	7	不明	不明	O 9	<i>S. Enteritidis</i>
5	24	6.25	不明	4	不明	不明	O 9	<i>S. Enteritidis</i>
6	25	6.27	集団給食(寮)	51	84	給食	O 9	<i>S. Enteritidis</i>
7	33	7.17	飲食店(一般)	7	8	会食料理	O 9	<i>S. Enteritidis</i>
8	36	7.28	飲食店(一般)	52	57	定食、出前弁当	O 4	<i>S. Typhimurium</i>
9	40	8. 5	不明	3	3	不明	O 9	<i>S. Enteritidis</i>
10	41	8. 7	飲食店(一般)	19	32	会食料理	O 4	<i>S. Typhimurium</i>
11	42	8.11	不明	5	5	不明	O 9	<i>S. Enteritidis</i>
12	44	8.13	家庭	3	不明	不明	O 9	<i>S. Enteritidis</i>
13	50	8.21	不明	8	15	不明	O 9	<i>S. Enteritidis</i>
14	54	8.26	集団給食(事業所)	38	98	園での食事	O 9	<i>S. Enteritidis</i>
15	55	8.26	集団給食(要許可)	64	145	食堂の食事	O 9	<i>S. Enteritidis</i>
16	57	8.28	不明	2	不明	不明	O 9	<i>S. Enteritidis</i>
17	64	9.17	集団給食(要許可)	272	319	とろろ汁	O 7	<i>S. Infantis</i>
18	66	9.21	不明	77	不明	不明	O 4 + O 7	<i>S. Typhimurium</i> <i>S. Thompson</i>
19	72	10. 5	不明	20	不明	不明	O 9	<i>S. Enteritidis</i>
20	74	10. 9	飲食店(ホテル)	88	173	スクランブルエッグ	O 9	<i>S. Enteritidis</i>
21	77	11. 2	飲食店(すし)	18	20	にぎりすし	O 4	<i>S. Typhimurium</i>
22	79	11.21	飲食店(一般)	5	6	三色ロールサンド	O 9	<i>S. Enteritidis</i>

③サルモネラを検出した有症苦情、関連事件

有症苦情

番号	発生日	患者数	喫食食品	S a l	
				菌群	菌型分類
1	1.19	4	カキフライ 他	O 8	<i>S.Litchfield</i>
2	6.19	1	豚肉の煮物 他	O 7	<i>S.Oranienburg</i>
3	8. 8	3	ラーメン 他	O 9	<i>S.Enteritidis</i>
4	8.14	2	保養所の食事	O 3、10	<i>S.Anatum</i>
5	10.18	122	小学校の給食	O 4	<i>S.Typhimurium</i>
6	10.25	28	保育園の給食	O 4	<i>S.Typhimurium</i>
7	12. 2	14	保育園の給食	O 7	<i>S.Braenderup</i>

関連事件

番号	発生日	患者数	原因食品	S a l	
				菌群	菌型分類
①	3.17	134	マグロ刺身	O 8	<i>S.Litchfield</i>
②	4.18	50	仕出し料理	O 9	<i>S.Enteritidis</i>
③	7.11	19	仕出し弁当	O 9	<i>S.Enteritidis</i>
④	7.24	77	会食料理	O 9	<i>S.Enteritidis</i>
⑤	8. 4	7	旅館の食事	O 4	<i>S.Heidelberg</i>
⑥	8. 7	17	旅館の食事	O 9	<i>S.Enteritidis</i>
⑦	8.16	124	仕出し料理	O 9	<i>S.Enteritidis</i>
⑧	8.17	109	旅館の食事	O 9	<i>S.Enteritidis</i>
⑨	9.12	22	旅館の食事	O 7	<i>S.Singapore</i>
⑩	9.25	203	旅館の食事	O 7	<i>S.Mbandaka</i>
⑪	11.19	5	オムライス	O 9	<i>S.Enteritidis</i>

注) ○印の番号は、食中毒事件として処理したもの

(9) 月別・食品別食中毒発生状況

		1月	2月	3月	4月	5月	6月	7月
		5 (97)	2 (15)	4 (258)	4 (107)	5 (68)	5 (493)	13 (217)
魚加工類	ちくわの炒め煮							Vp 1(12)
	焼タコ、焼イカ、焼ホタテ							Vp 1(5)
	ホタテ貝調理品							
肉 ¹⁾	鶏肉のホイル揚げ					Camp 1(20)		
	鳥 わ さ	Camp 1(14)						
卵 ²⁾	スクランブルエッグ							
穀類及びその加工品	チャーハン				Bc 1(2)			
	ドライカレー							
	にぎりめし							
	スパゲッティ							Bc 1(9)
	スパゲッティ・ピラフ						Bc 1(3)	
野菜類及びその加工品	カキシメジ							
	クサウラベニタケ							
	漬物							
	とろろ汁							
	ジャガイモスープ他							Sta 1(34)
菓 ³⁾	ティラミス			Sal 1(10)				
複 ⁴⁾	筑前煮			Cp 1(189)				
すし類	にぎり寿司	Sta 1(11)						
	いなり寿司他							
その他	会食料理	不明 2(50)	不明 2(15)	不明 1(33)				Vp 2(69) Sal 1(7)
	給食				Sal 1(8)	不 1(29)	Ec 1(432) Sal 1(51)	
	弁当					Sta 2(12)		
	仕出し弁当			不明 1(26)				Vp 1(18)
	フランス料理	不明 1(22)						
	定食・出前							Sal 1(52)
	弁当・そう菜							
	ロールサンド							
	家庭の食事				Sal 1(4)			
不明	不明				Camp 1(93)	Sal 1(7)	Ec 1(3) Sal 1(4)	Sta 1(1) Vp 1(1) Camp 1(6) Ec 1(3)

1)肉類及びその加工品 2)卵類及びその加工品 3)菓子類 4)複合調理食品

8月	9月	10月	11月	12月	合計	備考
21 (655)	11 (629)	6 (134)	4 (27)	4 (47)	84 (2,747)	
					1(12)	集団給食(要許可)
		Vp 1(7)			2(12)	不明 その他(模擬店)
	Vp 1(188)				1(188)	飲食店(ホテル)
					1(20)	集団給食(学校)
					1(14)	飲食店(一般)
		Sal 1(88)			1(88)	飲食店(ホテル)
					1(2)	飲食店(一般)
		Bc 1(2)			1(2)	飲食店(一般)
	Sta 1(3)				1(3)	家庭
					1(9)	飲食店(一般)
					1(3)	飲食店(一般)
			植 1(3)		1(3)	家庭
		植 1(1)			1(1)	家庭
Vp 1(10)					1(10)	飲食店(ホテル)
	Sal 1(272)				1(272)	集団給食(要許可)
					1(34)	家庭
					1(10)	飲食店(一般)
					1(189)	飲食店(一般)
Vp 1(11)	Vflu 1(9) Vp 1(2)		Sal 1(18)		5(51)	飲食店(すし屋) 5
	Vp 1(6)	Sta 1(16)			2(22)	飲食店(すし屋) 集団給食(要許可)
Sal 1(19) Bc 1(4) Vp 1(12)				不明 1(21)	12(230)	飲食店(一般) 10 飲食店(すし屋) 2
不明 1(23) Sal 2(102)					7(645)	集団給食(要許可) 3 集団給食(事業所) 2 集団給食(学校) 集団給食(寮)
Vp 1(15) Sta 1(2)				Sta 1(3) 不明 1(21)	6(53)	飲食店(弁当屋) 2 飲食店(一般) 2 集団給食(寮)、家庭
Ec 1(377) Vp 1(47)					4(468)	飲食店(一般) 2 飲食店(仕出し屋) 飲食店(弁当屋)
Vp 1(9)					2(31)	飲食店(一般) 2
					1(52)	飲食店(一般)
	Ec 1(62)				1(62)	飲食店(そう菜)
			Sal 1(5)		1(5)	飲食店(一般)
					1(4)	家庭
Sal 5(21) Vp 3(3)	Sal 1(77) Vp 3(10)	Sal 1(20)	Camp 1(1)	不明 1(2)	23(252)	不明 23

(10) 気象と食中毒発生状況 (化学性食中毒を除く)

月	1			2			3			4			5			6			7			8			9			10			11			12		
旬	上	中	下	上	中	下	上	中	下	上	中	下	上	中	下	上	中	下	上	中	下	上	中	下	上	中	下	上	中	下	上	中	下	上	中	下
最高気温 (°C)	9.7	8.8	8.8	12.2	11.6	11.6	12.1	10.4	14.7	18.8	19.4	21.4	21.6	23.2	25.3	25.9	25.6	26.6	30.8	32.3	32.4	35.1	33.3	30.5	31.8	27.5	25.1	24.7	24.4	20.2	17.9	18.4	14.9	15.8	10.6	12.1
最低気温 (°C)	3.4	3.5	3.1	3.4	4.0	3.9	4.3	3.0	7.4	9.8	10.6	13.6	14.0	15.5	17.9	18.7	19.5	19.0	24.5	25.4	26.0	27.5	26.3	24.2	24.0	21.7	20.3	19.5	18.9	14.5	11.2	10.4	7.7	7.7	3.8	4.3
湿度 (%)	56	61	59	43	45	53	56	50	56	52	56	63	64	59	65	67	72	74	69	70	69	66	66	72	69	76	77	70	66	68	60	61	58	49	55	54

