

I 保健所のあらし

統計数字は、原則として令和4年度のものによるが、暦年表示の妥当な場合は令和4年のものを、また、静態的時点表示の妥当な場合は各時点のものを、それぞれ使用した。

なお、福祉保健局は、令和5年7月の組織改正により福祉局と保健医療局へ再編された。

表中の表章記号の規約

| | |
|--------------|-----|
| 計数のない場合 | — |
| 計数不明の場合 | … |
| 統計項目がありえない場合 | ・ |
| 数値微差(0.05未満) | 0.0 |
| 減少を表す場合 | △ |

(注) 数値は四捨五入のため、総数と内訳の合計が一致しない場合もある。

1 沿革

- 昭和 13 年 4 月 旧保健所法に基づき、東京府西多摩保健所として設置した。
西多摩郡青梅町青梅 270 番地の民家を仮庁舎とした。所管区域は、西多摩郡全域となった。
- 14 年 2 月 西多摩郡青梅町勝沼神宮前に庁舎落成し、移転した。(1 回目の移転)
職員数は 10 名程度で、主たる業務は結核対策と健康相談であった。
- 23 年 10 月 新保健所法の公布により、従来、警視庁や都地方事務所が所管していた業務を統合し、新しい保健所として発足した。
職員数は、40 名以上となる。
- 28 年 5 月 五日市保健所（五日市町ほか 9 か村を管轄）設置に伴い、所管区域は青梅市、福生町、瑞穂町、奥多摩町及び西多摩村（現羽村市）となり、名称を青梅保健所に改称した。
- 30 年 8 月 青梅市師岡 960 番地へ庁舎移転した。(2 回目の移転)
- 52 年 10 月 福生保健所（福生市、羽村町及び瑞穂町を管轄）設置に伴い、所管区域は青梅市と奥多摩町となった。
- 54 年 2 月 青梅市東青梅 5 丁目 19 番地の 6 へ移転した。(3 回目の移転)
- 62 年 6 月 組織改正により総務課と衛生課が統合され、衛生課と予防課の 2 課体制となった。
- 平成 5 年 4 月 組織改正により衛生課が生活衛生課、予防課が保健サービス課に名称変更した。
- 9 年 4 月 地域保健法の全面施行に合わせ、多摩地域の都保健所再編整備が行われ、西多摩保健医療圏においては、福生保健所と再編整備のうえ多摩川保健所として発足した。
青梅市、福生市、羽村市、奥多摩町及び瑞穂町の 3 市 2 町を所管し、地域保健推進室、生活衛生課及び保健サービス課の 1 室 2 課体制となった。
- 16 年 4 月 二次保健医療圏における保健医療施策の総合的拠点として、多摩地域の保健所の再編整備が行われた。
西多摩保健医療圏においては、秋川保健所と再編整備し西多摩保健所として発足し、従前の所管区域に、あきる野市、日の出町及び檜原村の 3 市町村が加わった。
組織は、企画調整課、生活環境安全課及び保健対策課の 3 課体制となり、新たに歯科保健担当副参事が設けられた。併せて、秋川地域センターをあきる野市五日市庁舎内に設置した。
- 令和元年 9 月 青梅市東青梅 1 丁目 167 番地の 15 の新庁舎へ移転した。(4 回目の移転)

2 管内の概要

(1) 位置・地勢

当所の所管地は、東京都の最西にあり、青梅市、福生市、羽村市、あきる野市、瑞穂町、日の出町、檜原村及び奥多摩町の 8 市町村から成る二次保健医療圏（西多摩保健医療圏）として位置づけられ、東は武蔵村山市、昭島市、立川市（北多摩西部保健医療圏）、南は八王子市（南多摩保健医療圏）と神奈川県、西は山梨県、北は埼玉県に接している。

所管する圏域の総面積は 572.7 km²に及び東京都全体の約 26%を占めている。この広大で緑豊かな地域は東京都最高峰の雲取山（2,017m）を含めた山岳地帯であると同時に水源地としても重要である。

水源から当圏域内に二つの代表的な河川（多摩川、秋川）が西から東へ流れ出て、福生市で合流している。両河川は山岳で隔てられているため、河川を軸にした流域と合流の下手地域で各々生活圏が形成されている。

東部地域は、河川流域に広がる台地に市街地が形成されベッドタウンになっている。一方、西部地域は、大半が秩父多摩甲斐国立公園に含まれる山地で、複数の温泉施設も点在し、行楽シーズンには都内外から多くの観光客が訪れる。

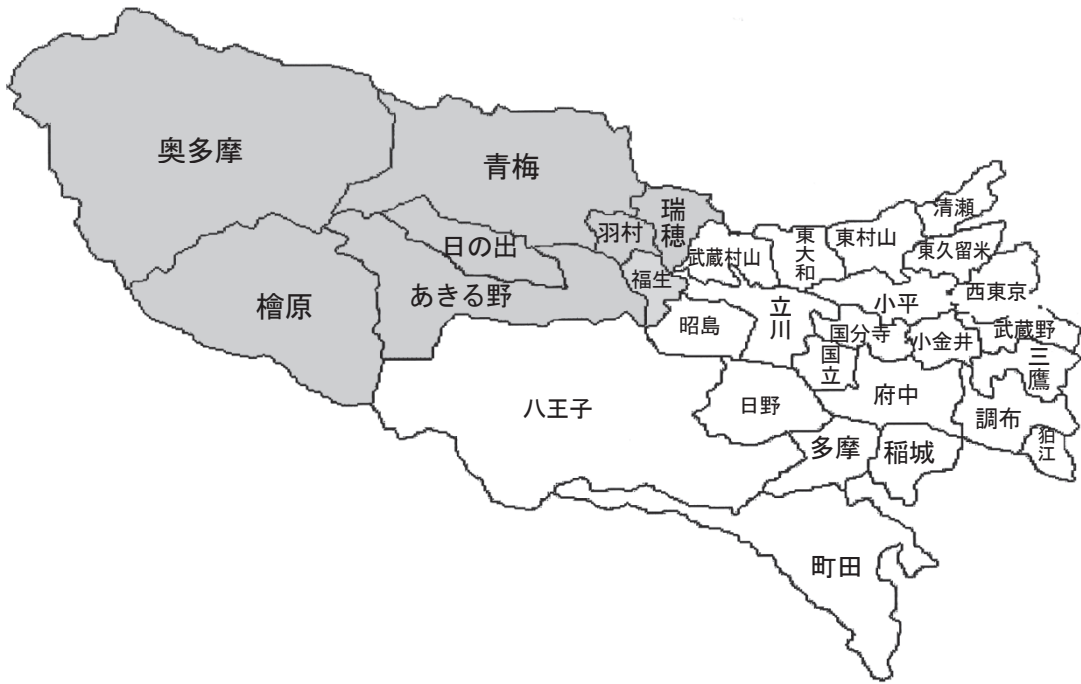
(2) 交通

鉄道については、J R 青梅線が多摩川沿いに立川駅を起点とし奥多摩駅まで延び（延長距離 37.2km）、途中の拝島駅で J R 五日市線が武蔵五日市駅まで分岐している。また拝島駅では J R 八高線が交差し、八王子駅と高崎駅まで当圏域を南北方向に連絡している。さらに、西武拝島線が拝島駅より小平駅まで延び、新宿方面に接続している。管内の鉄道は、立川－東青梅間以外は、「単線」であるため、奥多摩駅や武蔵五日市駅から新宿副都心までの所要時間は 2 時間程度となっている。

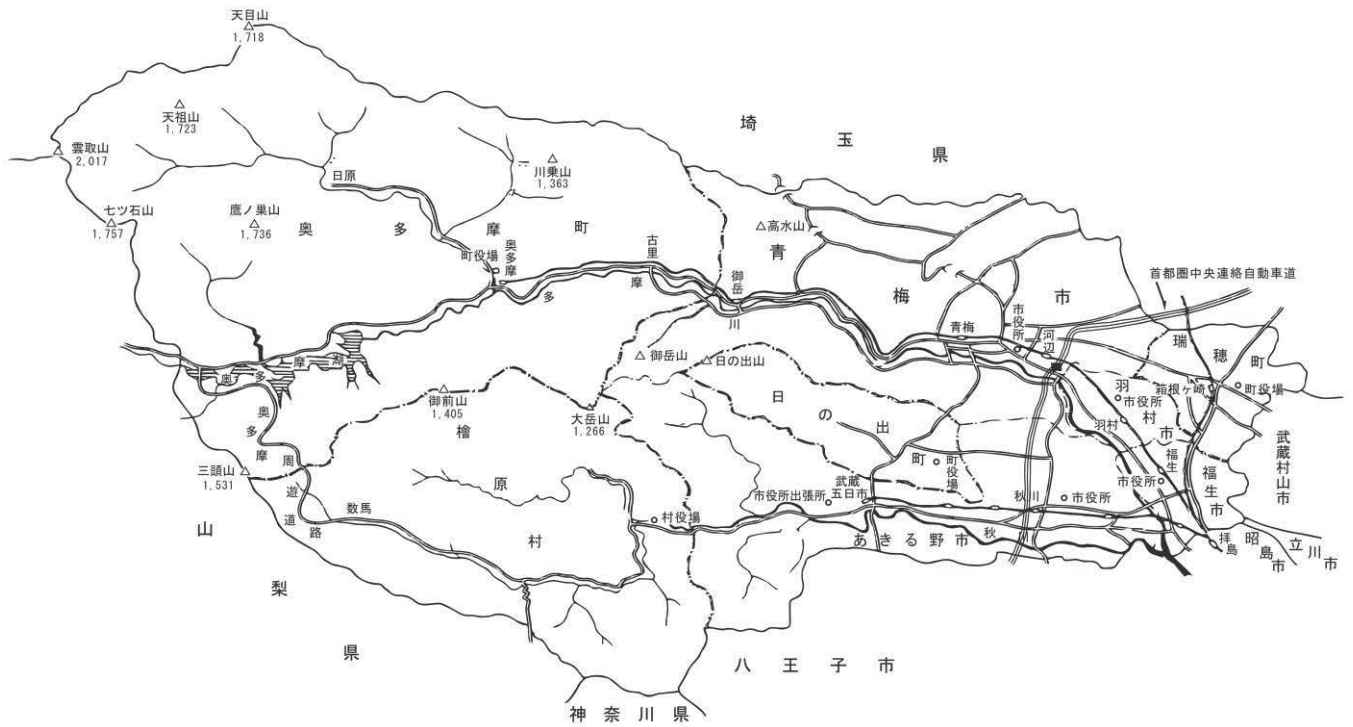
道路については、当圏域道路網の主要幹線道路として国道 16 号線・首都圏中央連絡自動車道（圏央道）・都道が存在する。特に檜原村や奥多摩町などでは、車が必須の交通手段となっている。また、圏域を通過して他地域に延びる幹線道路は少なく、交通量の最も多い国道 16 号線と圏央道は圏域内を南北方向に走り、主に圏域外の遠隔地と工業団地の物流を担っている。一方、圏域内の物流や近隣地域との交通は主に都道が担い、青梅街道及び五日市街道が東西方向に、滝山街道及び秋川街道が南北に延びており、圏域内の物流を担っている。このほかに奥多摩町と檜原村を半円状に結ぶ奥多摩周遊道路がある。圏域内の道路に関しては、観光シーズンに休日を中心に車の渋滞がみられ、大きな影響を受けている。

公共交通機関であるバス交通は、都営バスが北多摩北部地区と青梅地区とを結んでいる。その他の民営バスは多くの鉄道駅を起点として路線が組まれているが、路線本数・運行本数ともに十分とはいえない状況である。

東京都における管内の位置 図2-1



管内図 図2-2

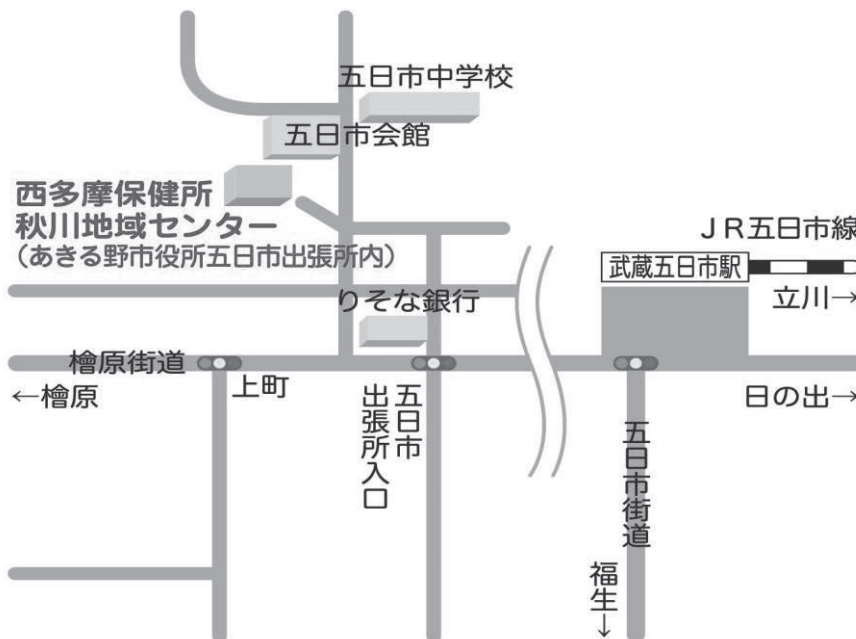


案内図 図2-3

西多摩保健所



秋川地域センター



3 管内の人口

(1) 性・年齢階級別人口 表3-1

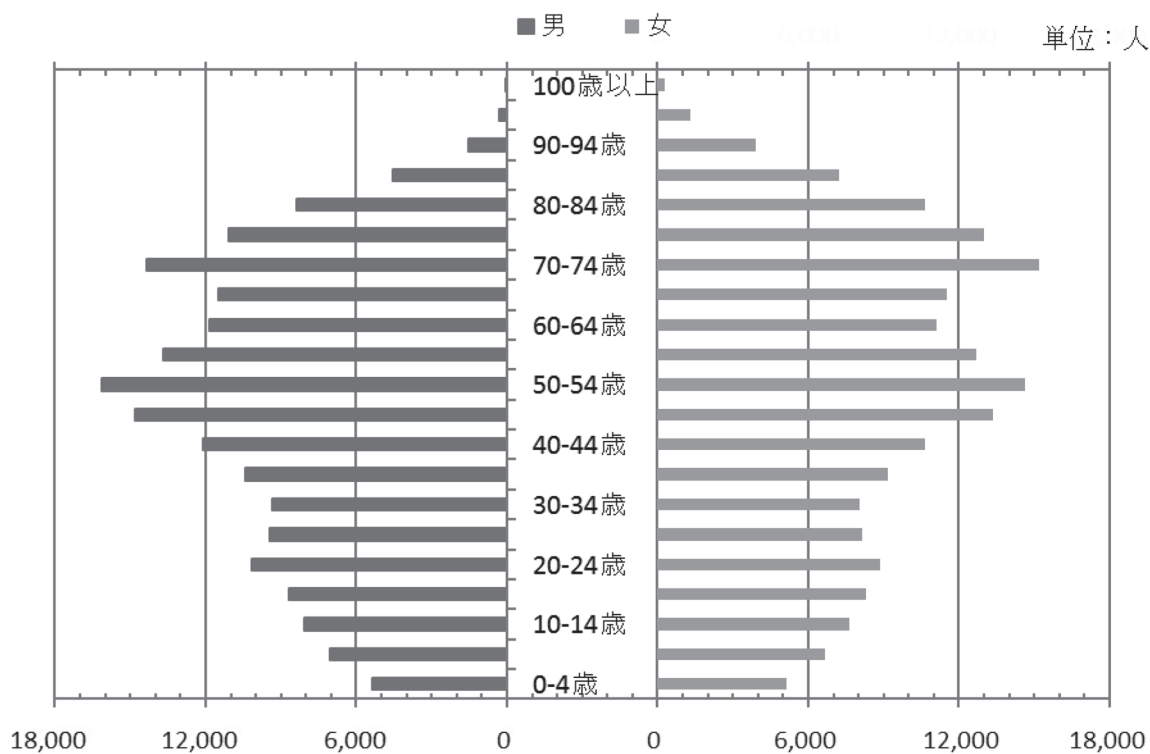
(令和5年1月1日住民基本台帳人口)

| 年 齢 | 管内 | | | | 青梅市 | | | | 福生市 | | | |
|-------------------|---------|---------|---------|-------|---------|--------|--------|-------|--------|--------|--------|-------|
| | 総 数 | 男 | 女 | 構成比 | 総 数 | 男 | 女 | 構成比 | 総 数 | 男 | 女 | 構成比 |
| 総 数 | 376,140 | 188,671 | 187,469 | 100.0 | 130,274 | 65,420 | 64,854 | 100.0 | 56,201 | 28,169 | 28,032 | 100.0 |
| 0～4 | 10,517 | 5,371 | 5,146 | 2.8 | 3,276 | 1,666 | 1,610 | 2.5 | 1,690 | 873 | 817 | 3.0 |
| 5～9 | 13,692 | 7,033 | 6,659 | 3.6 | 4,401 | 2,257 | 2,144 | 3.4 | 1,871 | 950 | 921 | 3.3 |
| 10～14 | 15,691 | 8,071 | 7,620 | 4.2 | 5,140 | 2,641 | 2,499 | 3.9 | 2,020 | 1,012 | 1,008 | 3.6 |
| 15～19 | 16,949 | 8,655 | 8,294 | 4.5 | 5,710 | 2,907 | 2,803 | 4.4 | 2,237 | 1,136 | 1,101 | 4.0 |
| 20～24 | 18,989 | 10,141 | 8,848 | 5.0 | 6,313 | 3,374 | 2,939 | 4.8 | 3,214 | 1,724 | 1,490 | 5.7 |
| 25～29 | 17,584 | 9,430 | 8,154 | 4.7 | 5,834 | 3,164 | 2,670 | 4.5 | 3,554 | 1,868 | 1,686 | 6.3 |
| 30～34 | 17,359 | 9,322 | 8,037 | 4.6 | 5,686 | 3,083 | 2,603 | 4.4 | 3,154 | 1,679 | 1,475 | 5.6 |
| 35～39 | 19,581 | 10,396 | 9,185 | 5.2 | 6,623 | 3,516 | 3,107 | 5.1 | 3,171 | 1,738 | 1,433 | 5.6 |
| 40～44 | 22,735 | 12,078 | 10,657 | 6.0 | 7,599 | 3,981 | 3,618 | 5.8 | 3,446 | 1,850 | 1,596 | 6.1 |
| 45～49 | 28,138 | 14,788 | 13,350 | 7.5 | 9,679 | 5,066 | 4,613 | 7.4 | 4,067 | 2,145 | 1,922 | 7.2 |
| 50～54 | 30,772 | 16,139 | 14,633 | 8.2 | 10,699 | 5,700 | 4,999 | 8.2 | 4,580 | 2,365 | 2,215 | 8.1 |
| 55～59 | 26,365 | 13,678 | 12,687 | 7.0 | 9,592 | 4,979 | 4,613 | 7.4 | 4,062 | 2,095 | 1,967 | 7.2 |
| 60～64 | 22,954 | 11,865 | 11,089 | 6.1 | 8,470 | 4,414 | 4,056 | 6.5 | 3,633 | 1,804 | 1,829 | 6.5 |
| 65～69 | 22,991 | 11,483 | 11,508 | 6.1 | 8,506 | 4,264 | 4,242 | 6.5 | 3,460 | 1,811 | 1,649 | 6.2 |
| 70～74 | 29,562 | 14,347 | 15,215 | 7.9 | 10,968 | 5,331 | 5,637 | 8.4 | 3,979 | 1,945 | 2,034 | 7.1 |
| 75～79 | 24,121 | 11,099 | 13,022 | 6.4 | 8,697 | 3,957 | 4,740 | 6.7 | 3,030 | 1,360 | 1,670 | 5.4 |
| 80～84 | 19,042 | 8,387 | 10,655 | 5.1 | 6,594 | 2,950 | 3,644 | 5.1 | 2,410 | 986 | 1,424 | 4.3 |
| 85～89 | 11,800 | 4,548 | 7,252 | 3.1 | 4,036 | 1,561 | 2,475 | 3.1 | 1,632 | 582 | 1,050 | 2.9 |
| 90～94 | 5,426 | 1,510 | 3,916 | 1.4 | 1,814 | 491 | 1,323 | 1.4 | 756 | 210 | 546 | 1.3 |
| 95～99 | 1,585 | 306 | 1,279 | 0.4 | 554 | 109 | 445 | 0.4 | 203 | 35 | 168 | 0.4 |
| 100以上 | 287 | 24 | 263 | 0.1 | 83 | 9 | 74 | 0.1 | 32 | 1 | 31 | 0.1 |
| 不詳者 | - | - | - | - | - | - | - | - | - | - | - | - |
| 年少人口 (0-14) | 39,900 | 20,475 | 19,425 | 10.6 | 12,817 | 6,564 | 6,253 | 9.8 | 5,581 | 2,835 | 2,746 | 9.9 |
| 生産年齢人口 (15-64) | 221,426 | 116,492 | 104,934 | 58.9 | 76,205 | 40,184 | 36,021 | 58.5 | 35,118 | 18,404 | 16,714 | 62.5 |
| 老年人口 (65-) | 114,814 | 51,704 | 63,110 | 30.5 | 41,252 | 18,672 | 22,580 | 31.7 | 15,502 | 6,930 | 8,572 | 27.6 |

| 年 齢 | 羽村市 | | | | あきる野市 | | | | 瑞穂町 | | | |
|-------------------|--------|--------|--------|-------|--------|--------|--------|-------|--------|--------|--------|-------|
| | 総 数 | 男 | 女 | 構成比 | 総 数 | 男 | 女 | 構成比 | 総 数 | 男 | 女 | 構成比 |
| 総 数 | 54,504 | 27,594 | 26,910 | 100.0 | 79,807 | 39,730 | 40,077 | 100.0 | 32,161 | 16,301 | 15,860 | 100.0 |
| 0～4 | 1,677 | 857 | 820 | 3.1 | 2,422 | 1,254 | 1,168 | 3.0 | 862 | 427 | 435 | 2.7 |
| 5～9 | 2,094 | 1,108 | 986 | 3.8 | 3,156 | 1,575 | 1,581 | 4.0 | 1,201 | 621 | 580 | 3.7 |
| 10～14 | 2,462 | 1,282 | 1,180 | 4.5 | 3,664 | 1,908 | 1,756 | 4.6 | 1,316 | 665 | 651 | 4.1 |
| 15～19 | 2,646 | 1,344 | 1,302 | 4.9 | 3,906 | 1,981 | 1,925 | 4.9 | 1,517 | 773 | 744 | 4.7 |
| 20～24 | 2,985 | 1,611 | 1,374 | 5.5 | 3,936 | 2,051 | 1,885 | 4.9 | 1,668 | 906 | 762 | 5.2 |
| 25～29 | 2,773 | 1,538 | 1,235 | 5.1 | 3,338 | 1,740 | 1,598 | 4.2 | 1,415 | 759 | 656 | 4.4 |
| 30～34 | 2,762 | 1,560 | 1,202 | 5.1 | 3,482 | 1,809 | 1,673 | 4.4 | 1,495 | 816 | 679 | 4.6 |
| 35～39 | 2,943 | 1,560 | 1,383 | 5.4 | 4,106 | 2,138 | 1,968 | 5.1 | 1,706 | 921 | 785 | 5.3 |
| 40～44 | 3,490 | 1,919 | 1,571 | 6.4 | 4,821 | 2,512 | 2,309 | 6.0 | 2,040 | 1,127 | 913 | 6.3 |
| 45～49 | 4,227 | 2,192 | 2,035 | 7.8 | 6,195 | 3,235 | 2,960 | 7.8 | 2,416 | 1,302 | 1,114 | 7.5 |
| 50～54 | 4,688 | 2,395 | 2,293 | 8.6 | 6,636 | 3,502 | 3,134 | 8.3 | 2,753 | 1,407 | 1,346 | 8.6 |
| 55～59 | 3,932 | 2,011 | 1,921 | 7.2 | 5,292 | 2,712 | 2,580 | 6.6 | 2,246 | 1,209 | 1,037 | 7.0 |
| 60～64 | 3,192 | 1,663 | 1,529 | 5.9 | 4,496 | 2,306 | 2,190 | 5.6 | 1,930 | 1,001 | 929 | 6.0 |
| 65～69 | 2,896 | 1,427 | 1,469 | 5.3 | 4,657 | 2,262 | 2,395 | 5.8 | 1,951 | 953 | 998 | 6.1 |
| 70～74 | 3,725 | 1,825 | 1,900 | 6.8 | 5,904 | 2,833 | 3,071 | 7.4 | 2,680 | 1,315 | 1,365 | 8.3 |
| 75～79 | 3,112 | 1,359 | 1,753 | 5.7 | 5,230 | 2,455 | 2,775 | 6.6 | 2,011 | 954 | 1,057 | 6.3 |
| 80～84 | 2,550 | 1,112 | 1,438 | 4.7 | 4,366 | 1,970 | 2,396 | 5.5 | 1,546 | 675 | 871 | 4.8 |
| 85～89 | 1,505 | 587 | 918 | 2.8 | 2,603 | 1,073 | 1,530 | 3.3 | 904 | 339 | 565 | 2.8 |
| 90～94 | 644 | 202 | 442 | 1.2 | 1,202 | 349 | 853 | 1.5 | 370 | 105 | 265 | 1.2 |
| 95～99 | 172 | 39 | 133 | 0.3 | 323 | 61 | 262 | 0.4 | 113 | 25 | 88 | 0.4 |
| 100以上 | 29 | 3 | 26 | 0.1 | 72 | 4 | 68 | 0.1 | 21 | 1 | 20 | 0.1 |
| 不詳者 | - | - | - | - | - | - | - | - | - | - | - | - |
| 年少人口 (0-14) | 6,233 | 3,247 | 2,986 | 11.4 | 9,242 | 4,737 | 4,505 | 11.6 | 3,379 | 1,713 | 1,666 | 10.5 |
| 生産年齢人口 (15-64) | 33,638 | 17,793 | 15,845 | 61.7 | 46,208 | 23,986 | 22,222 | 57.9 | 19,186 | 10,221 | 8,965 | 59.7 |
| 老年人口 (65-) | 14,633 | 6,554 | 8,079 | 26.8 | 24,357 | 11,007 | 13,350 | 30.5 | 9,596 | 4,367 | 5,229 | 29.8 |

| 年 齢 | 日の出町 | | | | 檜原村 | | | | 奥多摩町 | | | |
|-------------------|--------|-------|-------|-------|-------|-------|-------|-------|-------|-------|-------|-------|
| | 総 数 | 男 | 女 | 構成比 | 総 数 | 男 | 女 | 構成比 | 総 数 | 男 | 女 | 構成比 |
| 総 数 | 16,409 | 8,084 | 8,325 | 100.0 | 2,038 | 1,010 | 1,028 | 100.0 | 4,746 | 2,363 | 2,383 | 100.0 |
| 0～4 | 454 | 229 | 225 | 2.8 | 46 | 21 | 25 | 2.3 | 90 | 44 | 46 | 1.9 |
| 5～9 | 792 | 429 | 363 | 4.8 | 53 | 24 | 29 | 2.6 | 124 | 69 | 55 | 2.6 |
| 10～14 | 915 | 465 | 450 | 5.6 | 52 | 29 | 23 | 2.6 | 122 | 69 | 53 | 2.6 |
| 15～19 | 777 | 422 | 355 | 4.7 | 32 | 20 | 12 | 1.6 | 124 | 72 | 52 | 2.6 |
| 20～24 | 681 | 383 | 298 | 4.2 | 51 | 23 | 28 | 2.5 | 141 | 69 | 72 | 3.0 |
| 25～29 | 532 | 285 | 247 | 3.2 | 36 | 21 | 15 | 1.8 | 102 | 55 | 47 | 2.1 |
| 30～34 | 577 | 272 | 305 | 3.5 | 47 | 25 | 22 | 2.3 | 156 | 78 | 78 | 3.3 |
| 35～39 | 809 | 393 | 416 | 4.9 | 66 | 40 | 26 | 3.2 | 157 | 90 | 67 | 3.3 |
| 40～44 | 1,034 | 534 | 500 | 6.3 | 106 | 52 | 54 | 5.2 | 199 | 103 | 96 | 4.2 |
| 45～49 | 1,218 | 649 | 569 | 7.4 | 94 | 56 | 38 | 4.6 | 242 | 143 | 99 | 5.1 |
| 50～54 | 1,046 | 584 | 462 | 6.4 | 103 | 49 | 54 | 5.1 | 267 | 137 | 130 | 5.6 |
| 55～59 | 827 | 419 | 408 | 5.0 | 146 | 86 | 60 | 7.2 | 268 | 167 | 101 | 5.6 |
| 60～64 | 790 | 410 | 380 | 4.8 | 133 | 82 | 51 | 6.5 | 310 | 185 | 125 | 6.5 |
| 65～69 | 921 | 440 | 481 | 5.6 | 183 | 99 | 84 | 9.0 | 417 | 227 | 190 | 8.8 |
| 70～74 | 1,497 | 671 | 826 | 9.1 | 247 | 138 | 109 | 12.1 | 562 | 289 | 273 | 11.8 |
| 75～79 | 1,395 | 688 | 707 | 8.5 | 170 | 89 | 81 | 8.3 | 476 | 237 | 239 | 10.0 |
| 80～84 | 1,003 | 451 | 552 | 6.1 | 164 | 71 | 93 | 8.0 | 409 | 172 | 237 | 8.6 |
| 85～89 | 637 | 243 | 394 | 3.9 | 166 | 57 | 109 | 8.1 | 317 | 106 | 211 | 6.7 |
| 90～94 | 352 | 88 | 264 | 2.1 | 98 | 23 | 75 | 4.8 | 190 | 42 | 148 | 4.0 |
| 95～99 | 122 | 27 | 95 | 0.7 | 36 | 4 | 32 | 1.8 | 62 | 6 | 56 | 1.3 |
| 100以上 | 30 | 2 | 28 | 0.2 | 9 | 1 | 8 | 0.4 | 11 | 3 | 8 | 0.2 |
| 不詳者 | - | - | - | - | - | - | - | - | - | - | - | - |
| 年少人口 (0-14) | 2,161 | 1,123 | 1,038 | 13.2 | 151 | 74 | 77 | 7.4 | 336 | 182 | 154 | 7.1 |
| 生産年齢人口 (15-64) | 8,291 | 4,351 | 3,940 | 50.5 | 814 | 454 | 360 | 39.9 | 1,966 | 1,099 | 867 | 41.4 |
| 老年人口 (65-) | 5,957 | 2,610 | 3,347 | 36.3 | 1,073 | 482 | 591 | 52.6 | 2,444 | 1,082 | 1,362 | 51.5 |

(2) 管内人口ピラミッド



(3) 人口の推移(年次別) 表3-2

各年10月1日(国勢調査及び推計人口)

| 年次 | 管内合計 | 青梅市 | 福生市 | 羽村市 | あきる野市 | 瑞穂町 | 日の出町 | 檜原村 | 奥多摩町 | 東京都 |
|------|---------|---------|--------|--------|--------|--------|--------|-------|-------|------------|
| 平成25 | 392,798 | 138,225 | 58,710 | 56,280 | 81,118 | 33,331 | 17,284 | 2,335 | 5,515 | 13,301,154 |
| 平成26 | 391,288 | 137,556 | 58,400 | 55,940 | 81,121 | 33,317 | 17,348 | 2,244 | 5,362 | 13,398,087 |
| 平成27 | 390,897 | 137,381 | 58,395 | 55,833 | 80,954 | 33,445 | 17,446 | 2,209 | 5,234 | 13,515,271 |
| 平成28 | 389,721 | 136,785 | 58,468 | 55,608 | 80,761 | 33,351 | 17,470 | 2,147 | 5,131 | 13,636,222 |
| 平成29 | 387,850 | 135,841 | 58,285 | 55,438 | 80,521 | 33,176 | 17,429 | 2,105 | 5,055 | 13,742,906 |
| 平成30 | 385,476 | 134,857 | 58,184 | 55,004 | 80,242 | 32,867 | 17,226 | 2,073 | 5,023 | 13,843,403 |
| 令和元 | 382,893 | 133,824 | 57,527 | 54,874 | 80,074 | 32,478 | 17,191 | 2,012 | 4,913 | 13,942,856 |
| 令和2 | 379,043 | 133,535 | 56,414 | 54,326 | 79,292 | 31,765 | 16,958 | 2,003 | 4,750 | 14,047,594 |
| 令和3 | 376,743 | 132,486 | 55,896 | 54,197 | 79,149 | 31,481 | 16,915 | 1,954 | 4,665 | 14,011,487 |
| 令和4 | 375,077 | 131,736 | 55,742 | 54,059 | 78,904 | 31,346 | 16,823 | 1,929 | 4,538 | 14,040,732 |

(注)東京都人口は東京都総務局統計部による推計人口(補正済)

(4) 世帯と人口(町別) 表3-3

(令和5年1月1日住民基本台帳人口)

| 町名 | 世帯数 | 人 | | | 町名 | 世帯数 | 人 | | |
|--------|---------|---------|---------|---------|---------|-------|-------|-------|-------|
| | | 総数 | 男 | 女 | | | 総数 | 男 | 女 |
| 管内総数 | 184,557 | 376,140 | 188,671 | 187,469 | 新町三丁目 | 1,555 | 3,077 | 1,606 | 1,471 |
| 青梅市 | 64,640 | 130,274 | 65,420 | 64,854 | 新町四丁目 | 727 | 1,528 | 765 | 763 |
| 天ヶ瀬町 | 516 | 1,044 | 525 | 519 | 新町五丁目 | 1,334 | 3,034 | 1,591 | 1,443 |
| 今井一丁目 | 1,414 | 2,904 | 1,440 | 1,464 | 新町六丁目 | 99 | 228 | 117 | 111 |
| 今井二丁目 | 1,072 | 2,166 | 1,059 | 1,107 | 新町七丁目 | 1,293 | 2,972 | 1,550 | 1,422 |
| 今井三丁目 | 864 | 1,812 | 910 | 902 | 新町八丁目 | 682 | 1,424 | 778 | 646 |
| 今井四丁目 | - | - | - | - | 新町九丁目 | 1,320 | 2,463 | 1,371 | 1,092 |
| 今井五丁目 | 161 | 184 | 47 | 137 | 末広町一丁目 | 116 | 195 | 90 | 105 |
| 今寺一丁目 | 628 | 1,627 | 830 | 797 | 末広町二丁目 | 512 | 1,050 | 536 | 514 |
| 今寺二丁目 | 168 | 459 | 231 | 228 | 住江町 | 283 | 510 | 251 | 259 |
| 今寺三丁目 | 396 | 961 | 514 | 447 | 大門一丁目 | 882 | 1,907 | 980 | 927 |
| 今寺四丁目 | 628 | 1,463 | 745 | 718 | 大門二丁目 | 351 | 818 | 404 | 414 |
| 今寺五丁目 | 554 | 1,324 | 665 | 659 | 大門三丁目 | 744 | 1,730 | 854 | 876 |
| 裏宿町 | 411 | 814 | 382 | 432 | 滝ノ上町 | 309 | 558 | 280 | 278 |
| 大柳町 | 517 | 1,006 | 504 | 502 | 千ヶ瀬町一丁目 | 665 | 1,346 | 671 | 675 |
| 小曾木一丁目 | 103 | 197 | 95 | 102 | 千ヶ瀬町二丁目 | 564 | 1,147 | 581 | 566 |
| 小曾木二丁目 | 44 | 99 | 47 | 52 | 千ヶ瀬町三丁目 | 423 | 914 | 503 | 411 |
| 小曾木三丁目 | 169 | 352 | 177 | 175 | 千ヶ瀬町四丁目 | 505 | 891 | 473 | 418 |
| 小曾木四丁目 | 207 | 349 | 148 | 201 | 千ヶ瀬町五丁目 | 533 | 1,058 | 540 | 518 |
| 小曾木五丁目 | 75 | 155 | 72 | 83 | 千ヶ瀬町六丁目 | 376 | 762 | 363 | 399 |
| 勝沼一丁目 | 261 | 551 | 254 | 297 | 富岡一丁目 | 299 | 463 | 220 | 243 |
| 勝沼二丁目 | 370 | 725 | 347 | 378 | 富岡二丁目 | 84 | 166 | 87 | 79 |
| 勝沼三丁目 | 292 | 626 | 325 | 301 | 富岡三丁目 | 171 | 265 | 139 | 126 |
| 河辺町一丁目 | 817 | 1,653 | 811 | 842 | 友田町一丁目 | 308 | 606 | 313 | 293 |
| 河辺町二丁目 | 315 | 641 | 338 | 303 | 友田町二丁目 | 336 | 593 | 303 | 290 |
| 河辺町三丁目 | 244 | 511 | 257 | 254 | 友田町三丁目 | 346 | 742 | 379 | 363 |
| 河辺町四丁目 | 788 | 1,386 | 696 | 690 | 友田町四丁目 | 316 | 713 | 367 | 346 |
| 河辺町五丁目 | 774 | 1,431 | 706 | 725 | 友田町五丁目 | 316 | 688 | 346 | 342 |
| 河辺町六丁目 | 1,254 | 2,447 | 1,222 | 1,225 | 仲町 | 199 | 371 | 188 | 183 |
| 河辺町七丁目 | 1,161 | 2,162 | 1,052 | 1,110 | 長淵一丁目 | 700 | 1,310 | 664 | 646 |
| 河辺町八丁目 | 829 | 1,571 | 842 | 729 | 長淵二丁目 | 745 | 1,615 | 810 | 805 |
| 河辺町九丁目 | 967 | 1,699 | 799 | 900 | 長淵三丁目 | 403 | 907 | 457 | 450 |
| 河辺町十丁目 | 980 | 1,561 | 794 | 767 | 長淵四丁目 | 808 | 1,648 | 783 | 865 |
| 上町 | 129 | 225 | 106 | 119 | 長淵五丁目 | 522 | 1,028 | 502 | 526 |
| 木野下一丁目 | 273 | 623 | 308 | 315 | 長淵六丁目 | 226 | 462 | 218 | 244 |
| 木野下二丁目 | 274 | 670 | 333 | 337 | 長淵七丁目 | 488 | 896 | 485 | 411 |
| 黒沢一丁目 | 171 | 299 | 152 | 147 | 長淵八丁目 | 280 | 567 | 293 | 274 |
| 黒沢二丁目 | 245 | 502 | 258 | 244 | 長淵九丁目 | 4 | 8 | 4 | 4 |
| 黒沢三丁目 | 213 | 344 | 156 | 188 | 成木一丁目 | 202 | 355 | 149 | 206 |
| 駒木町一丁目 | 238 | 515 | 256 | 259 | 成木二丁目 | 212 | 365 | 206 | 159 |
| 駒木町二丁目 | 355 | 705 | 353 | 352 | 成木三丁目 | 103 | 213 | 111 | 102 |
| 駒木町三丁目 | 212 | 496 | 240 | 256 | 成木四丁目 | 49 | 87 | 41 | 46 |
| 沢井一丁目 | 85 | 140 | 68 | 72 | 成木五丁目 | 70 | 130 | 59 | 71 |
| 沢井二丁目 | 110 | 224 | 116 | 108 | 成木六丁目 | 36 | 73 | 38 | 35 |
| 沢井三丁目 | 123 | 217 | 112 | 105 | 成木七丁目 | 66 | 133 | 67 | 66 |
| 塩船 | 456 | 925 | 429 | 496 | 成木八丁目 | 88 | 171 | 97 | 74 |
| 新町一丁目 | 1,235 | 2,687 | 1,364 | 1,323 | 西分町一丁目 | 143 | 274 | 142 | 132 |
| 新町二丁目 | 845 | 1,758 | 923 | 835 | 西分町二丁目 | 96 | 166 | 89 | 77 |

| 町名 | 世帯数 | 人 | | | 町名 | 世帯数 | 人 | | |
|------------|--------|--------|--------|--------|--------------|--------|--------|--------|--------|
| | | 総数 | 男 | 女 | | | 総数 | 男 | 女 |
| 西分町三丁目 | 132 | 312 | 148 | 164 | 羽村市 | 26,355 | 54,504 | 27,594 | 26,910 |
| 根ヶ布一丁目 | 387 | 760 | 380 | 380 | 川崎 | - | - | - | - |
| 根ヶ布二丁目 | 858 | 1,447 | 639 | 808 | 川崎一丁目 | 274 | 601 | 300 | 301 |
| 野上町一丁目 | 372 | 820 | 421 | 399 | 川崎二丁目 | 259 | 563 | 289 | 274 |
| 野上町二丁目 | 695 | 1,397 | 689 | 708 | 川崎三丁目 | 200 | 437 | 220 | 217 |
| 野上町三丁目 | 1,543 | 2,799 | 1,400 | 1,399 | 川崎四丁目 | 150 | 396 | 191 | 205 |
| 野上町四丁目 | 792 | 1,499 | 768 | 731 | 横田基地内 | 30 | 50 | 8 | 42 |
| 梅郷一丁目 | 186 | 442 | 221 | 221 | 五ノ神 | 69 | 69 | 11 | 58 |
| 梅郷二丁目 | 210 | 477 | 222 | 255 | 五ノ神一丁目 | 362 | 732 | 344 | 388 |
| 梅郷三丁目 | 194 | 413 | 204 | 209 | 五ノ神二丁目 | 495 | 993 | 505 | 488 |
| 梅郷四丁目 | 229 | 489 | 254 | 235 | 五ノ神三丁目 | 512 | 1,103 | 536 | 567 |
| 梅郷五丁目 | 548 | 1,288 | 623 | 665 | 五ノ神四丁目 | 437 | 840 | 410 | 430 |
| 梅郷六丁目 | 570 | 1,187 | 622 | 565 | 羽 | 273 | 479 | 214 | 265 |
| 畑中一丁目 | 364 | 752 | 390 | 362 | 神明台一丁目 | 1,125 | 2,167 | 1,148 | 1,019 |
| 畑中二丁目 | 405 | 833 | 412 | 421 | 神明台二丁目 | 1,337 | 3,000 | 1,463 | 1,537 |
| 畑中三丁目 | 460 | 965 | 490 | 475 | 神明台三丁目 | 1,388 | 2,973 | 1,437 | 1,536 |
| 東青梅一丁目 | 497 | 905 | 418 | 487 | 神明台四丁目 | 337 | 667 | 298 | 369 |
| 東青梅二丁目 | 821 | 1,495 | 744 | 751 | 栄町一丁目 | 1,179 | 2,188 | 1,143 | 1,045 |
| 東青梅三丁目 | 1,143 | 2,153 | 1,062 | 1,091 | 栄町二丁目 | 1,551 | 2,868 | 1,525 | 1,343 |
| 東青梅四丁目 | 801 | 1,317 | 644 | 673 | 栄町三丁目 | - | - | - | - |
| 東青梅五丁目 | 1,057 | 1,954 | 961 | 993 | 緑ヶ丘一丁目 | 656 | 1,291 | 638 | 653 |
| 東青梅六丁目 | 412 | 820 | 433 | 387 | 緑ヶ丘二丁目 | 757 | 1,631 | 810 | 821 |
| 日向和田一丁目 | 189 | 371 | 181 | 190 | 緑ヶ丘三丁目 | 351 | 725 | 379 | 346 |
| 日向和田二丁目 | 249 | 502 | 240 | 262 | 緑ヶ丘四丁目 | 563 | 1,173 | 631 | 542 |
| 日向和田三丁目 | 327 | 729 | 370 | 359 | 緑ヶ丘五丁目 | 746 | 1,466 | 780 | 686 |
| 吹上 | 595 | 1,275 | 629 | 646 | 玉川一丁目 | 100 | 237 | 111 | 126 |
| 藤橋一丁目 | 189 | 380 | 181 | 199 | 玉川二丁目 | 363 | 761 | 394 | 367 |
| 藤橋二丁目 | 1,071 | 2,454 | 1,244 | 1,210 | 富士見平一丁目 | 1,060 | 2,154 | 1,080 | 1,074 |
| 藤橋三丁目 | 375 | 782 | 383 | 399 | 富士見平二丁目 | 1,044 | 1,853 | 961 | 892 |
| 二俣尾一丁目 | 92 | 184 | 93 | 91 | 富士見平三丁目 | 23 | 64 | 29 | 35 |
| 二俣尾二丁目 | 338 | 718 | 356 | 362 | 羽東一丁目 | 794 | 1,523 | 758 | 765 |
| 二俣尾三丁目 | 294 | 632 | 311 | 321 | 羽東二丁目 | 276 | 603 | 291 | 312 |
| 二俣尾四丁目 | 124 | 232 | 111 | 121 | 羽東三丁目 | 521 | 1,161 | 596 | 565 |
| 二俣尾五丁目 | 88 | 195 | 101 | 94 | 羽中一丁目 | 379 | 836 | 413 | 423 |
| 本町 | 432 | 822 | 410 | 412 | 羽中二丁目 | 546 | 1,243 | 624 | 619 |
| 御岳一丁目 | 46 | 72 | 35 | 37 | 羽中三丁目 | 496 | 1,093 | 541 | 552 |
| 御岳二丁目 | 62 | 110 | 56 | 54 | 羽中四丁目 | 228 | 556 | 278 | 278 |
| 御岳山 | 39 | 120 | 57 | 63 | 羽加美一丁目 | 611 | 1,302 | 668 | 634 |
| 御岳本町 | 152 | 285 | 133 | 152 | 羽加美二丁目 | 480 | 1,051 | 514 | 537 |
| 森下町 | 180 | 406 | 205 | 201 | 羽加美三丁目 | 405 | 1,074 | 552 | 522 |
| 師岡町一丁目 | 351 | 774 | 398 | 376 | 羽加美四丁目 | 358 | 876 | 434 | 442 |
| 師岡町二丁目 | 795 | 1,711 | 858 | 853 | 羽西一丁目 | 566 | 1,307 | 678 | 629 |
| 師岡町三丁目 | 599 | 1,119 | 587 | 532 | 羽西二丁目 | 314 | 747 | 398 | 349 |
| 師岡町四丁目 | 476 | 813 | 408 | 405 | 羽西三丁目 | 293 | 743 | 381 | 362 |
| 谷野 | 501 | 1,090 | 547 | 543 | 双葉町一丁目 | 52 | 108 | 58 | 50 |
| 柚木町一丁目 | 359 | 778 | 389 | 389 | 双葉町二丁目 | 839 | 1,968 | 1,001 | 967 |
| 柚木町二丁目 | 508 | 897 | 386 | 511 | 双葉町三丁目 | 350 | 779 | 406 | 373 |
| 柚木町三丁目 | 215 | 457 | 243 | 214 | 小作台一丁目 | 480 | 822 | 422 | 400 |
| 和田町一丁目 | 204 | 428 | 219 | 209 | 小作台二丁目 | 820 | 1,388 | 773 | 615 |
| 和田町二丁目 | 282 | 577 | 275 | 302 | 小作台三丁目 | 662 | 1,325 | 676 | 649 |
| 福生市 | 30,380 | 56,201 | 28,169 | 28,032 | 小作台四丁目 | 446 | 931 | 463 | 468 |
| 大字熊川 | 9,367 | 17,861 | 8,883 | 8,978 | 小作台五丁目 | 798 | 1,587 | 814 | 773 |
| 大字熊川二宮 | 3 | 8 | 4 | 4 | あきる野市 | 36,790 | 79,807 | 39,730 | 40,077 |
| 大字福生 | 7,020 | 12,859 | 6,544 | 6,315 | 雨間 | 2,370 | 5,228 | 2,601 | 2,627 |
| 大字福生二宮 | 130 | 218 | 104 | 114 | 野辺 | 2,933 | 6,546 | 3,258 | 3,288 |
| 牛浜 | 1,026 | 1,864 | 923 | 941 | 小川 | 1,081 | 2,329 | 1,159 | 1,170 |
| 志茂 | 1,536 | 2,792 | 1,352 | 1,440 | 小川東一丁目 | 449 | 960 | 499 | 461 |
| 本町 | 897 | 1,387 | 718 | 669 | 小川東二丁目 | 267 | 573 | 301 | 272 |
| 北田園一丁目 | 635 | 1,131 | 529 | 602 | 小川東三丁目 | 84 | 151 | 82 | 69 |
| 北田園二丁目 | 546 | 1,071 | 548 | 523 | 二宮 | 2,278 | 4,911 | 2,455 | 2,456 |
| 南田園一丁目 | 543 | 1,174 | 607 | 567 | 二宮東一丁目 | 249 | 501 | 264 | 237 |
| 南田園二丁目 | 1,154 | 2,014 | 1,031 | 983 | 二宮東二丁目 | 176 | 371 | 197 | 174 |
| 南田園三丁目 | 689 | 1,320 | 688 | 632 | 二宮東三丁目 | 28 | 37 | 27 | 10 |
| 武蔵野台一丁目 | 1,807 | 3,477 | 1,730 | 1,747 | 平沢 | 727 | 1,613 | 842 | 771 |
| 武蔵野台二丁目 | 1,390 | 2,516 | 1,242 | 1,274 | 平沢東一丁目 | 74 | 164 | 81 | 83 |
| 加美平一丁目 | 854 | 1,560 | 796 | 764 | 平沢西一丁目 | 84 | 197 | 102 | 95 |
| 加美平二丁目 | 618 | 1,183 | 602 | 581 | 切欠 | 45 | 113 | 52 | 61 |
| 加美平三丁目 | 927 | 1,888 | 938 | 950 | 草花 | 4,796 | 10,909 | 5,354 | 5,555 |
| 加美平四丁目 | 1,044 | 1,526 | 772 | 754 | 菅生 | 891 | 1,520 | 697 | 823 |
| 東町 | 164 | 299 | 146 | 153 | 瀬戸岡 | 1,709 | 3,688 | 1,819 | 1,869 |
| 横田基地内 | 30 | 53 | 12 | 41 | 原小宮 | 128 | 318 | 162 | 156 |

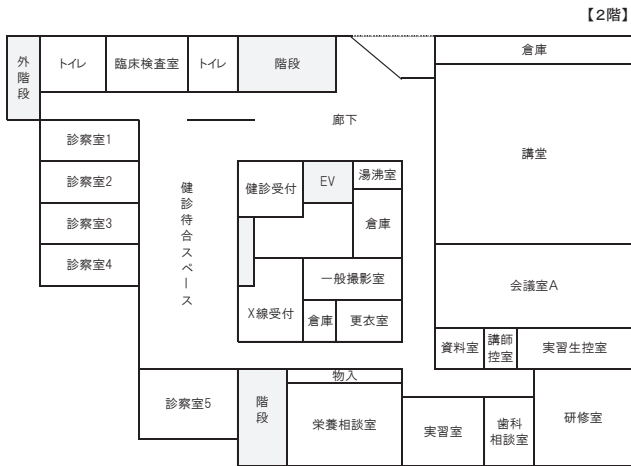
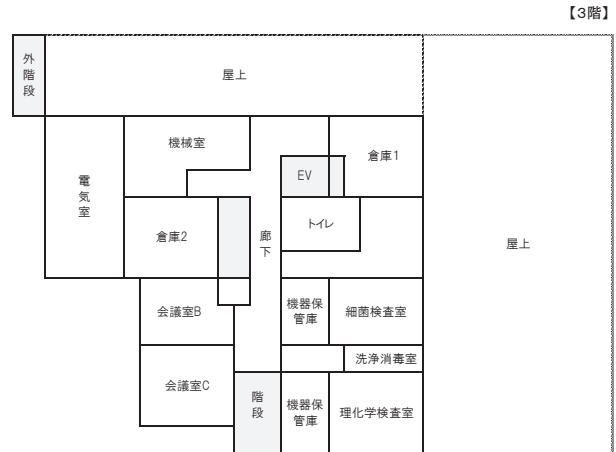
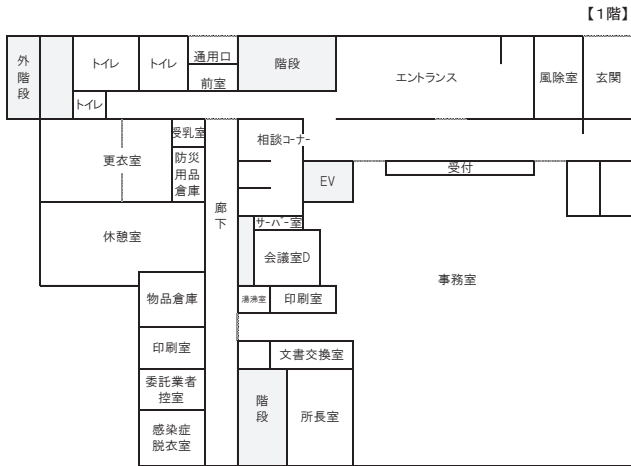
| 町名 | 世帯数 | 人 | | | 町名 | 世帯数 | 人 | | |
|-------------|--------|--------|--------|--------|-------------|-------|-------|-------|-------|
| | | 総数 | 男 | 女 | | | 総数 | 男 | 女 |
| 原小宮一丁目 | 265 | 680 | 336 | 344 | 落合 | 383 | 774 | 370 | 404 |
| 原小宮二丁目 | 122 | 306 | 163 | 143 | 萱窪 | 379 | 1,007 | 512 | 495 |
| 引田 | 1,699 | 3,814 | 1,895 | 1,919 | 羽生 | 286 | 572 | 278 | 294 |
| 潤上 | 649 | 1,541 | 759 | 782 | 幸神 | 329 | 613 | 273 | 340 |
| 上代継 | 439 | 991 | 504 | 487 | 新井 | 189 | 479 | 235 | 244 |
| 下代継 | 710 | 1,642 | 784 | 858 | 岩井 | 32 | 67 | 39 | 28 |
| 牛沼 | 1,063 | 2,225 | 1,102 | 1,123 | 細尾 | 140 | 250 | 114 | 136 |
| 油平 | 1,116 | 2,288 | 1,140 | 1,148 | 肝要・松尾・三ツ沢 | 72 | 142 | 76 | 66 |
| 秋川一丁目 | 130 | 222 | 104 | 118 | 長井 | 54 | 102 | 56 | 46 |
| 秋川二丁目 | 233 | 436 | 196 | 240 | 水口 | 74 | 149 | 80 | 69 |
| 秋川三丁目 | 308 | 536 | 280 | 256 | 坊平・北原・坂本 | 216 | 501 | 261 | 240 |
| 秋川四丁目 | 361 | 652 | 345 | 307 | 玉の内 | 137 | 295 | 142 | 153 |
| 秋川五丁目 | 383 | 735 | 372 | 363 | 日の出団地1 | 225 | 485 | 217 | 268 |
| 秋川六丁目 | 307 | 611 | 317 | 294 | 日の出団地2 | 222 | 477 | 237 | 240 |
| 秋留一丁目 | 360 | 688 | 361 | 327 | 日の出団地3 | 259 | 558 | 274 | 284 |
| 秋留二丁目 | 121 | 302 | 157 | 145 | 三吉野団地1 | 109 | 219 | 102 | 117 |
| 秋留三丁目 | 152 | 409 | 210 | 199 | 三吉野団地2 | 184 | 424 | 201 | 223 |
| 秋留四丁目 | 157 | 420 | 229 | 191 | 檜原村 | 1,127 | 2,038 | 1,010 | 1,028 |
| 秋留五丁目 | 169 | 445 | 233 | 212 | 下元郷 | 62 | 121 | 61 | 60 |
| 山田 | 1,227 | 2,856 | 1,418 | 1,438 | 上元郷 | 88 | 227 | 110 | 117 |
| 上ノ台 | 12 | 24 | 13 | 11 | 本宿 | 52 | 114 | 62 | 52 |
| 網代 | 210 | 344 | 147 | 197 | 時坂 | 4 | 8 | 6 | 2 |
| 伊奈 | 2,562 | 5,719 | 2,849 | 2,870 | 笹野 | 29 | 61 | 31 | 30 |
| 横沢 | 86 | 181 | 95 | 86 | 柏木野 | 49 | 95 | 60 | 35 |
| 三内 | 630 | 1,061 | 521 | 540 | 出畑 | 35 | 72 | 32 | 40 |
| 五日市 | 1,242 | 2,773 | 1,364 | 1,409 | 下川乗 | 45 | 73 | 35 | 38 |
| 小中野 | 400 | 891 | 441 | 450 | 上川乗 | 24 | 48 | 27 | 21 |
| 小和田 | 215 | 450 | 207 | 243 | 和田 | 24 | 44 | 23 | 21 |
| 留原 | 803 | 1,651 | 829 | 822 | 事貫 | 25 | 45 | 21 | 24 |
| 高尾 | 411 | 861 | 426 | 435 | 上平 | 25 | 43 | 22 | 21 |
| 館谷 | 527 | 1,178 | 581 | 597 | 笛吹 | 17 | 29 | 12 | 17 |
| 入野 | 640 | 1,319 | 666 | 653 | 数馬下 | 26 | 46 | 22 | 24 |
| 深沢 | 35 | 59 | 32 | 27 | 数馬上 | 22 | 47 | 26 | 21 |
| 戸倉 | 332 | 692 | 348 | 344 | 茅倉 | 11 | 24 | 15 | 9 |
| 乙津 | 232 | 469 | 238 | 231 | 千足 | 37 | 69 | 37 | 32 |
| 養沢 | 110 | 204 | 113 | 91 | 中里 | 22 | 52 | 22 | 30 |
| 小峰台 | - | - | - | - | 白倉 | 30 | 62 | 33 | 29 |
| 館谷台 | 3 | 3 | 3 | - | 大沢 | 13 | 31 | 15 | 16 |
| 瑞穂町 | 15,199 | 32,161 | 16,301 | 15,860 | 神戸 | 61 | 118 | 63 | 55 |
| 大字殿ヶ谷 | 1,349 | 2,917 | 1,561 | 1,356 | 宮ヶ谷戸 | 53 | 98 | 53 | 45 |
| 大字石畑 | 1,299 | 2,934 | 1,506 | 1,428 | 夏地 | 40 | 67 | 36 | 31 |
| 大字箱根ヶ崎 | 3,109 | 6,150 | 3,145 | 3,005 | 湯久保 | 17 | 29 | 18 | 11 |
| 大字長岡下師岡 | 20 | 38 | 14 | 24 | 小岩 | 57 | 116 | 63 | 53 |
| 大字長岡長谷部 | 361 | 742 | 357 | 385 | 尾根通 | 3 | 4 | 2 | 2 |
| 大字二本木 | 1,052 | 2,394 | 1,212 | 1,182 | 笹久保 | 20 | 32 | 17 | 15 |
| 大字駒形富士山 | 772 | 1,707 | 876 | 831 | 日向平 | 10 | 17 | 11 | 6 |
| 大字高根 | 807 | 1,806 | 911 | 895 | 中組 | 17 | 29 | 12 | 17 |
| 大字富士山栗原新田 | 131 | 253 | 139 | 114 | 倉掛 | 17 | 25 | 13 | 12 |
| 大字武蔵 | 298 | 582 | 326 | 256 | 桧原苑 | 113 | 113 | 32 | 81 |
| 大字長岡藤橋 | - | - | - | - | サナホーム | 79 | 79 | 18 | 61 |
| 箱根ヶ崎東松原 | 488 | 971 | 480 | 491 | 奥多摩町 | 2,559 | 4,746 | 2,363 | 2,383 |
| 箱根ヶ崎西松原 | 1,048 | 2,250 | 1,143 | 1,107 | 海澤 | 348 | 540 | 279 | 261 |
| 南平一丁目 | 88 | 122 | 88 | 34 | 梅澤 | 51 | 107 | 47 | 60 |
| 南平二丁目 | 869 | 1,856 | 954 | 902 | 大沢 | 24 | 42 | 20 | 22 |
| 長岡一丁目 | 857 | 1,881 | 949 | 932 | 大丹波 | 158 | 335 | 175 | 160 |
| 長岡二丁目 | 1 | 1 | 1 | - | 大氷川 | 167 | 326 | 166 | 160 |
| 長岡三丁目 | 9 | 16 | 6 | 10 | 川井 | 187 | 390 | 190 | 200 |
| 長岡四丁目 | 747 | 1,680 | 886 | 794 | 川野 | 20 | 39 | 20 | 19 |
| むさし野一丁目 | 894 | 1,759 | 713 | 1,046 | 小丹波 | 364 | 827 | 418 | 409 |
| むさし野二丁目 | 942 | 1,988 | 976 | 1,012 | 境 | 54 | 98 | 49 | 49 |
| むさし野三丁目 | 58 | 114 | 58 | 56 | 白丸 | 143 | 199 | 78 | 121 |
| 日の出町 | 7,507 | 16,409 | 8,084 | 8,325 | 棚澤 | 217 | 429 | 225 | 204 |
| 谷ノ入 | 112 | 293 | 154 | 139 | 丹三郎 | 160 | 249 | 94 | 155 |
| 宮本・足下田 | 205 | 499 | 246 | 253 | 常磐 | 182 | 270 | 134 | 136 |
| 谷戸 | 503 | 807 | 348 | 459 | 栃久保 | 151 | 278 | 148 | 130 |
| 狩宿・中野 | 516 | 1,060 | 512 | 548 | 留浦 | 12 | 19 | 10 | 9 |
| 本宿 | 642 | 1,485 | 722 | 763 | 中山 | 29 | 56 | 26 | 30 |
| 道場 | 522 | 1,209 | 598 | 611 | 長畑 | 90 | 166 | 93 | 73 |
| 上宿 | 288 | 666 | 322 | 344 | 日原 | 44 | 70 | 38 | 32 |
| 下宿 | 684 | 1,648 | 865 | 783 | 原 | 28 | 53 | 30 | 23 |
| 下平井1 | 377 | 844 | 410 | 434 | 南氷川 | 89 | 186 | 89 | 97 |
| 下平井2 | 368 | 784 | 440 | 344 | 峰谷 | 41 | 67 | 34 | 33 |

4 施設の概要

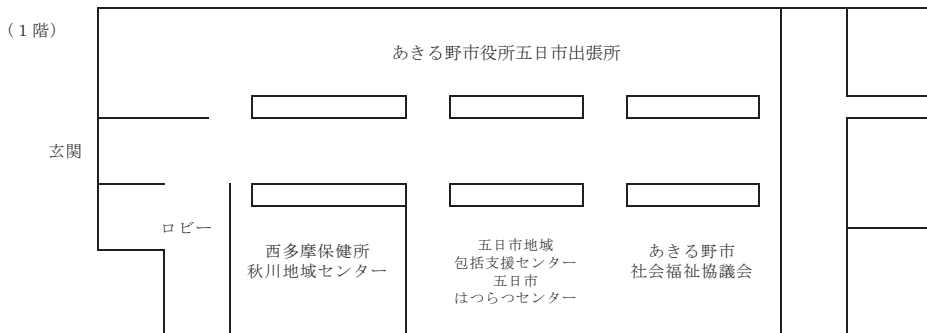
(1) 保健所庁舎

竣工年月 平成 31 年 3 月
 構造 鉄筋コンクリート造（一部鉄骨鉄筋コンクリート造）地上 3 階
 敷地面積 3,919.11 m²
 延床面積

| | |
|-----|-------------------------|
| 1 階 | 1,272.51 m ² |
| 2 階 | 1,265.06 m ² |
| 3 階 | 650.84 m ² |
| 塔屋 | 32.38 m ² |
| 合計 | 3,220.79 m ² |



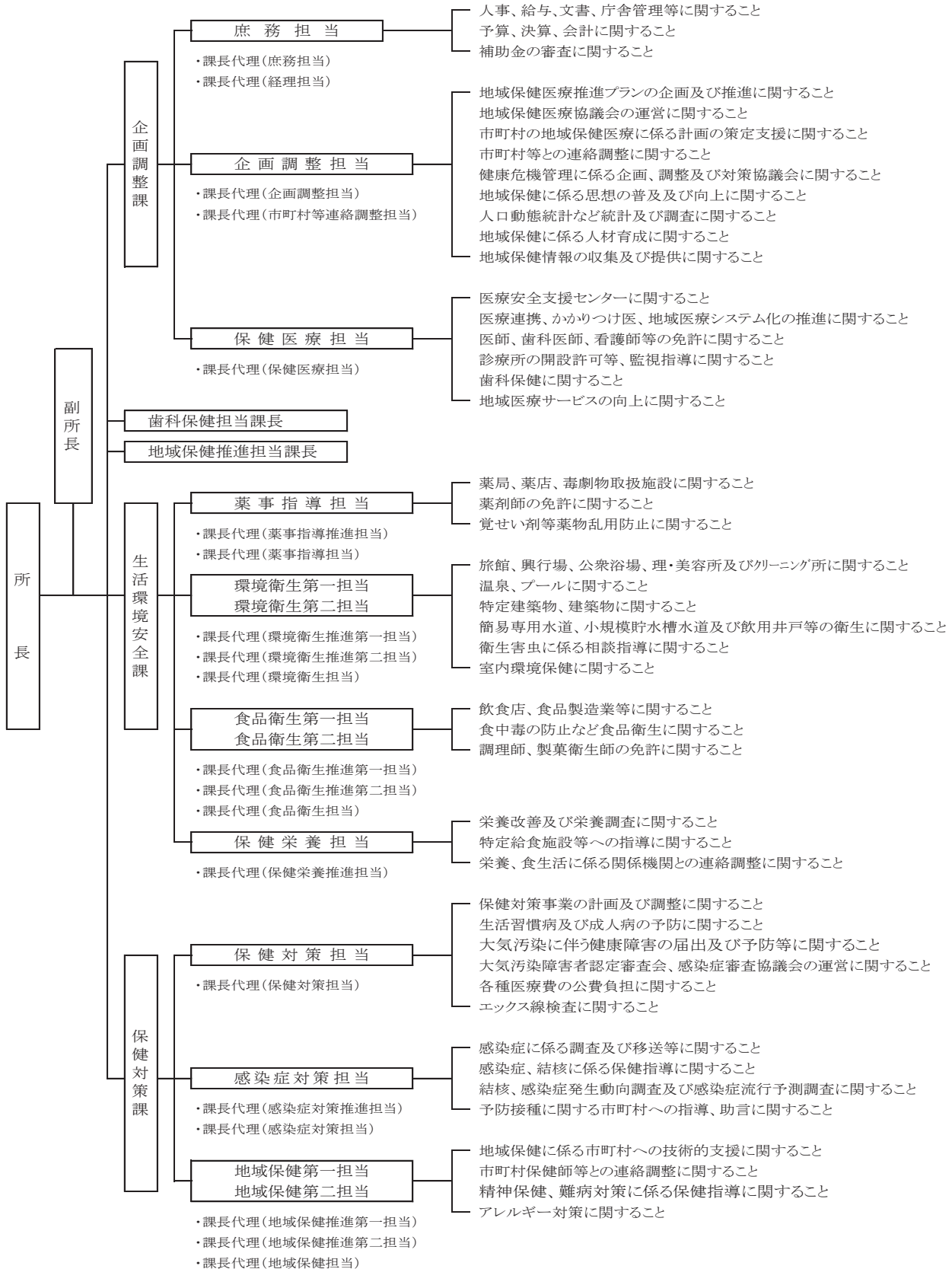
(2) 秋川地域センター



5 保健所の組織及び分掌事務

(1) 保健所の組織図

(令和5年4月1日現在)



(2) 職員配置表 (現員)

(令和5年5月1日現在)

| | | 総 | 事 | 医 | 歯 | 薬 | 診療放射線技師 | 歯科衛生士 | 栄養士 | 保健師 | 獣医師 | 衛生監視 | 福祉社 | (別掲) 一般職非常勤 |
|------------|----------|----|----|---|---|---|---------|-------|-----|-----|-----|------|-----|----------------|
| 総 | 数 | 83 | 19 | 2 | 1 | 5 | 1 | 2 | 3 | 29 | 1 | 20 | - | 6 |
| 所 | 長 | 1 | - | 1 | - | - | - | - | - | - | - | - | - | - |
| 副 | 所長 | 1 | 1 | - | - | - | - | - | - | - | - | - | - | - |
| 地域保健推進担当課長 | | 1 | - | - | - | - | - | - | - | 1 | - | - | - | - |
| 歯科保健担当課長 | | - | - | - | - | - | - | - | - | - | - | - | - | - |
| 企画調整課 | 計 | 21 | 15 | - | 1 | 1 | - | 2 | - | 2 | - | - | - | 1 |
| | 課長 | - | - | - | - | - | - | - | - | - | - | - | - | - |
| | 庶務担当 | 8 | 8 | - | - | - | - | - | - | - | - | - | - | - |
| | 企画調整担当 | 7 | 6 | - | - | - | - | - | - | 1 | - | - | - | - |
| | 保健医療担当 | 6 | 1 | - | 1 | 1 | - | 2 | - | 1 | - | - | - | 1 |
| 生活環境安全課 | 計 | 28 | - | - | - | 4 | - | - | 3 | - | 1 | 20 | - | 4 |
| | 課長 | 1 | - | - | - | 1 | - | - | - | - | - | - | - | - |
| | 薬事指導担当 | 3 | - | - | - | 3 | - | - | - | - | - | - | - | - |
| | 環境衛生第一担当 | 5 | - | - | - | - | - | - | - | - | - | 5 | - | - |
| | 環境衛生第二担当 | 4 | - | - | - | - | - | - | - | - | - | 4 | - | 1 |
| | 食品衛生第一担当 | 9 | - | - | - | - | - | - | - | - | 1 | 8 | - | 2 |
| | 食品衛生第二担当 | 3 | - | - | - | - | - | - | - | - | - | 3 | - | 1 |
| 保健栄養担当 | 3 | - | - | - | - | - | - | 3 | - | - | - | - | - | |
| 保健対策課 | 計 | 31 | 3 | 1 | - | - | 1 | - | - | 26 | - | - | - | 1 |
| | 課長 | 1 | - | 1 | - | - | - | - | - | - | - | - | - | - |
| | 保健対策担当 | 4 | 3 | - | - | - | 1 | - | - | - | - | - | - | 1 |
| | 感染症対策担当 | 9 | - | - | - | - | - | - | - | 9 | - | - | - | - |
| | 地域保健第一担当 | 10 | - | - | - | - | - | - | - | 10 | - | - | - | - |
| | 地域保健第二担当 | 7 | - | - | - | - | - | - | - | 7 | - | - | - | - |

※ 庁有車2台を運行委託(専任運転手2名)

(秋川地域センター)

| | | | | | | | | | | | | | | |
|------|----------------|---|---|---|---|---|---|---|---|---|---|---|---|---|
| 業務内訳 | (再掲) | 4 | 1 | - | - | - | - | - | - | - | - | 3 | - | 2 |
| | 事務担当(庶務担当) | 1 | 1 | - | - | - | - | - | - | - | - | - | - | - |
| | 環境衛生担当(環衛第二担当) | - | - | - | - | - | - | - | - | - | - | - | - | 1 |
| | 食品衛生担当(食衛第二担当) | 3 | - | - | - | - | - | - | - | - | - | 3 | - | 1 |

6 決算状況

(歳入)

(単位：円)

| 科 目 | 決 算 額 | | 摘 要 |
|-------|------------|------------|-------------|
| | 令和3年度 | 令和4年度 | |
| 総 額 | 18,976,959 | 18,323,128 | |
| 使 用 料 | 299,040 | 208,320 | 検査料等 |
| 手 数 料 | 18,613,110 | 18,058,430 | 許可手数料、証明閲覧等 |
| 諸 収 入 | 64,809 | 56,378 | 光熱水費等 |

(歳出)

(単位：円)

| 令和3年度 | | | 令和4年度 | | |
|-------------|-------------|--|-------------|-------------|--|
| 科 目 | 決 算 額 | 摘 要 | 科 目 | 決 算 額 | 摘 要 |
| 総 額 | 111,184,513 | | 総 額 | 122,887,770 | |
| 福祉保健管理費 | 1,206,624 | 衛生統計、職員研修、安全衛生等 | 福祉保健管理費 | 1,604,807 | 衛生統計、職員研修、安全衛生等 |
| 管 理 費 | 1,206,624 | | 管 理 費 | 1,604,807 | |
| 保健政策費 | 51,506,411 | 管理運営、地域保健普及活動、協議会等 栄養管理講習会、調理師研修、健康づくり等 在宅難病患者療養支援、協議会等 | 保健政策費 | 71,313,515 | 管理運営、地域保健普及活動、協議会等 栄養管理講習会、調理師研修、健康づくり等 在宅難病患者療養支援、骨髄移植対策等 |
| 保健政策費 | 49,840,995 | | 保健政策費 | 68,473,763 | |
| 健康推進費 | 535,844 | | 健康推進費 | 1,334,336 | |
| 特定疾病対策費 | 1,129,572 | | 特定疾病対策費 | 1,505,416 | |
| 医療政策費 | 6,914,164 | 医療連携推進事業、障害者歯科保健推進対策等 | 医療政策費 | 7,751,458 | 医療連携推進事業、障害者歯科保健推進対策等 |
| 医療政策費 | 6,914,164 | | 医療政策費 | 7,751,458 | |
| 少子社会対策費 | 1,296 | 療育相談等 | 少子社会対策費 | 5,333 | 療育相談等 |
| 子供家庭福祉費 | 1,296 | | 子供家庭福祉費 | 5,333 | |
| 障害者施策推進費 | 1,979,053 | 在宅重症心身障害児(者)訪問事業 社会復帰促進事業、精神保健各種専門相談等 | 障害者施策推進費 | 2,046,197 | 在宅重症心身障害児(者)訪問事業 社会復帰促進事業、精神保健各種専門相談等 |
| 障害者福祉費 | 6,905 | | 障害者福祉費 | 4,086 | |
| 精神保健福祉費 | 1,972,148 | | 精神保健福祉費 | 2,042,111 | |
| 健康安全費 | 43,795,365 | 業務運営システム 食品衛生監視、食中毒対策等 薬局等許可及び登録、薬事監視、薬物乱用防止対策等 環境衛生施設監視指導、大気汚染障害者認定審査等 コロナ等感染症対策、後天性免疫不全症候群 防疫検体搬送 | 健康安全費 | 38,255,760 | 業務運営システム 食品衛生監視、食中毒対策等 薬局等許可及び登録、薬事監視、薬物乱用防止対策等 環境衛生施設監視指導、大気汚染障害者認定審査等 コロナ等感染症対策、後天性免疫不全症候群 防疫検体搬送 |
| 管 理 費 | 97,635 | | 管 理 費 | 97,424 | |
| 食品保健費 | 2,101,781 | | 食品保健費 | 2,335,221 | |
| 薬 務 費 | 229,248 | | 薬 務 費 | 297,892 | |
| 生活環境費 | 3,365,493 | | 生活環境費 | 3,421,733 | |
| 感染症対策費 | 37,759,234 | | 感染症対策費 | 31,832,697 | |
| 健康安全研究センター費 | 241,974 | | 健康安全研究センター費 | 270,793 | |
| 施設整備費 | 5,781,600 | 看板設置、保健所DX等 | 施設整備費 | 1,910,700 | 施設整備、備品整備 |
| 社会福祉施設等整備費 | 5,781,600 | | 社会福祉施設等整備費 | 1,910,700 | |

(注) 給与、通勤手当及び児童手当等は含まない。

7 令和4年度事業実績

| 事業名 | | 4月 | 5月 | 6月 | 7月 | 8月 | 9月 | 10月 | 11月 | 12月 | 1月 | 2月 | 3月 | |
|-----------------|-------------------------------|----|----|----|----|----|----|-----|-----|-----|----|----|----|---|
| 地域保健対策 | 地域保健医療協議会 | | | | | | | ● | | | | | | |
| | 地域保健医療協議会専門部会 <一部書面> | | | | | | | | | | ● | ● | | |
| | 新型インフルエンザ等感染症地域医療体制ブロック協議会 | | | | | | | | ● | | | | | |
| | 新型インフルエンザ等感染症地域医療体制ブロック協議会2部会 | | | | | | | | ● | | | ● | | |
| | 西多摩圏域8市町村・保健所連絡会 | | | ● | | | | | | | ● | | | |
| | ほけんじょだよりの発行 | | | | | ● | | | | | | | ● | |
| | 事業概要の発行 | | | | | | ● | | | | | | | |
| | 市町村支援研修 | ← | | | | | | | | | | | | → |
| | 保健師学生等実習受入れ | ← | | | | | | | | | | | | → |
| | 人口動態調査、医療施設動態調査 | ← | | | | | | | | | | | | → |
| | 国民生活基礎調査 | | ← | → | | | | | | | | | | |
| | 社会保障・人口問題基本調査 | | | ← | → | | | | | | | | | |
| | 受動喫煙防止対策 | ← | | | | | | | | | | | | → |
| 保健医療 | 医療安全支援センター事業 | ← | | | | | | | | | | | → | |
| | 医療安全推進担当者向け研修会 | | | | | | ● | | | | | | | |
| | 患者相談窓口担当者向け研修会 | | | | | | ● | | | | | | | |
| | 住民向け講習会 | | | | | | | | | | | ● | | |
| | 疾病別医療連携検討会（脳卒中） | | | ● | | | ● | | | ● | | | ● | |
| 疾病別医療連携検討会（糖尿病） | | | ● | | | ● | | | ● | | | ● | | |
| 歯科保健 | 障害者等歯科保健推進対策事業 | ← | | | | | | | | | | | → | |
| | 重度・難症例歯科相談 | ← | | | | | | | | | | | → | |
| | 研修会・事例検討会 | | | | | | ● | | | | ● | | | |
| | 歯科保健推進検討会 | | | | | | | | ● | | | | | |
| | 歯科保健普及対策事業 | ← | | | | | | | | | | | → | |
| | 研修会 | | ● | | | | | | | | | | | |
| | 市町村歯科保健担当者連絡会 | | ● | | | | | | | | | | | |
| | 歯科保健情報の収集・発信 | ← | | | | | | | | | | | → | |
| 市町村支援・連携等 | ← | | | | | | | | | | | → | | |
| 薬事衛生対策 | 薬事関係施設監視指導 | ← | | | | | | | | | | | → | |
| | 医薬品等一斉監視指導 | | | | ← | → | | | | | | | | |
| | 医療機器一斉監視指導 | | | | ← | → | | | | | | | | |
| | 毒物劇物関係施設監視指導 | ← | | | | | | | | | | | → | |
| | 毒物劇物農業用品目一斉監視指導 | | | ← | → | | | | | | | | | |
| | シアン・トルエン等一斉監視指導 | | | | | | | ← | → | ● | 採水 | | | |
| | 家庭用品試買 | | | | | ← | → | | | | | | | |
| | 薬物乱用防止普及啓発活動<書面> | ← | | | | | | | | | | ● | → | |
| | 薬物乱用防止講師派遣 | ← | | | | | | | | | | | → | |
| | 薬剤師免許事務 | ← | | | | | | | | | | | → | |
| | 薬剤師免許事務（医療従事者調査）（隔年） | | | | | | | | | | ● | | | |
| 不正大麻・けし撲滅運動 | ← | | ← | → | | | | | | | | ← | → | |

| 事業名 | | 4月 | 5月 | 6月 | 7月 | 8月 | 9月 | 10月 | 11月 | 12月 | 1月 | 2月 | 3月 |
|---------------------|---------------------------|--------------|----|----|----|----|----|-----|-----|-----|----|----|----|
| 環境衛生対策 | 環境衛生関係施設の監視・指導 | ← | | | | | | | | | | | → |
| | 理・美容所一斉監視（空気検査） | | | | ← | | | | → | ← | | | → |
| | クリーニング所一斉監視（溶剤検査） | | | | | | | | | | ← | → | |
| | 旅館・公衆浴場・興行場一斉監視 | ← | | | | | | | | ← | | | → |
| | プールの一斉検査<プール講習会はオンデマンド配信> | | | ← | | | | | | | | ← | → |
| | 貸おしぼり検査 | | | ← | → | | | | | | | | |
| | 浴槽水等検査（レジオネラ属菌含む） | | ← | | | | | | | ← | | | → |
| | 温泉利用施設監視 | ← | | | | | | | | | | | |
| | 特定建築物検査 | ← | | | | | | | | | | | |
| | 水道施設調査 | ← | | | | | | | | | | | |
| | 飲用井戸等調査 | ← | | | | | | | | | | | |
| | 飛散花粉数調査 | ← | | | | | | | | | ← | | → |
| | 食品衛生対策 | 食品営業施設等監視・指導 | ← | | | | | | | | | | |
| 食品営業許可事務 | | ← | | | | | | | | | | | → |
| 食品衛生推進会議 | | | | | | | ● | | | | | | ● |
| 社会福祉給食施設・学校給食施設一斉監視 | | ← | | | | | | | | | | | → |
| 夏期食品衛生対策 | | | | ← | | | | | | | | | |
| 歳末食品衛生対策 | | | | | | | | | | | ← | → | |
| 「食と健康」普及啓発事業 | | ← | | | | | | | | | | | → |
| 食品収去検査 | | ← | | | | | | | | | | | → |
| 食品衛生講習会 | | ← | | | | | | | | | | | → |
| 保健栄養 | | 特定給食施設指導 | ← | | | | | | | | | | |
| | 栄養管理講習会 | | ● | ● | ● | | ● | ● | ● | ● | ● | ● | |
| | 栄養展 <中止> | | | | | | | | | | | | |
| | 食育研修会 | | | ● | | | | | | | | | |
| | 地域活動栄養士研修会 | | | | | | | | | ● | | | |
| | 栄養士等研修会 | | | | | | | | ● | | | | |
| | 健康づくり調理師研修会 | | | | | ● | | | | | | | |
| | 栄養表示等普及促進事業 | ← | | | | | | | | | | | → |
| | 栄養表示相談・指導 | ← | | | | | | | | | | | → |
| | 食品表示講習会 | | | | | | | | | | | | ● |
| | 地域における食生活改善普及事業 | ← | | | | | | | | | | | → |
| | 栄養・食生活ネットワーク会議 | | | | ● | | | | | | | | ● |
| | 野菜メニュー店普及促進事業 | ← | | | | | | | | | | | → |
| | 国民健康・栄養調査 | | | | ← | | | | | | → | | |

| 事業名 | | 4月 | 5月 | 6月 | 7月 | 8月 | 9月 | 10月 | 11月 | 12月 | 1月 | 2月 | 3月 |
|----------------|--------------------|----|----|----|----|----|----|-----|-----|-----|----|----|----|
| 結核・感染症対策 | 感染症の診査に関する協議会 | ← | | | | | | | | | | | → |
| | 結核感染症発生动向調査 | ← | | | | | | | | | | | → |
| | 積極的疫学調査 | ← | | | | | | | | | | | → |
| | 結核患者療養支援（DOTS） | ← | | | | | | | | | | | → |
| | 接触者健診・管理検診 | ← | | | | | | | | | | | → |
| | 結核定期病状調査 | ← | | | | | | | | | | | → |
| | 結核・感染症講演会 | | | | | | | | ● | ● | | | |
| | エイズ相談 | ← | | | | | | | | | | | → |
| | エイズ抗体検査 | | | ● | | | | | | | ● | | |
| | 受託検診（中止） | | | | | | | | | | | | |
| 精神保健 | 精神保健福祉相談（訪問等） | ← | | | | | | | | | | | → |
| | 精神保健医療相談 | ← | | | | | | | | | | | → |
| | 精神専門相談（思春期） | ← | | | | | | | | | | | → |
| | 同（酒害・薬物） | ← | | | | | | | | | | | → |
| | 同（老人） | ← | | | | | | | | | | | → |
| | ひきこもりアセスメント事業 | ← | | | | | | | | | | | → |
| | 講演会 | | | | | | | | ● | | | | |
| | 法第23条通報事例検討会 | ← | | | | | | | | | | | → |
| 地域精神保健ネットワーク会議 | | | | ● | | | | | | | | | |
| 特殊疾病等 | 在宅難病患者療養相談（訪問等） | ← | | | | | | | | | | | → |
| | 地域関係者連絡会・研修会 | | | | | | | | ● | | | | |
| | リハビリ訪問指導（PT・OT・ST） | ← | | | | | | | | | | | → |
| | 医療機器貸与事業 | ← | | | | | | | | | | | → |
| | 在宅難病患者一時入院事業 | ← | | | | | | | | | | | → |
| | 在宅療養支援計画策定評価事業 | | ← | → | | | ← | | | | | | → |
| | 難病対策地域協議会 | | | | | | | | | | ● | | |
| | 骨髄移植対策ドナー登録 | | ● | ● | ● | | | | | | | | |
| ウイルス性肝炎相談・検査 | | | | | | | | | | | ● | | |
| 母子保健 | 地域母子保健（療育相談） | ← | | | | | | | | | | | → |
| | 在宅重症心身障害児（者）等療育支援 | ← | | | | | | | | | | | → |
| | アレルギー対策事業（講演会等） | | | | ● | | | | | | | | |
| 公害 | ← | | | | | | | | | | | → | |