

月報

2015.7

福祉行政・衛生行政統計

目 次

- 福祉行政統計編..... 1
 - 衛生行政統計編..... 21
-

表章記号の規約

計数のない場合	—
計数不明又は計数を表章する事が不適当な場合	…
統計項目のありえない場合	・
比率が微小（0.05未満）の場合	0.0
減少をあらわす場合	▲又は△

注 本書に掲載の数値は速報値のため、今後公表される数値と相違する場合があります。また、数値は四捨五入のため、総数と内訳の合計が一致しない場合もあります。

福 祉 行 政 統 計

1	地域別指標	2
2	生活保護	
	(1) 保護の対象	4
	(2) 保護費	5
	(3) 保護施設	5
3	低所得者福祉	
	(1) 生活福祉資金	6
	(2) 城北労働・福祉センター	6
4	高齢者福祉	
	(1) 高齢者福祉相談	7
	(2) 高齢者福祉施設	7
	(3) 高齢者医療	7
	(4) 介護保険	7
5	児童福祉	
	(1) 児童相談	9
	(2) 児童福祉施設	10
	(3) 里親及び小規模住居型児童養育事業	10
6	ひとり親福祉	
	(1) ひとり親相談	11
	(2) 母子生活支援施設	11
	(3) 母子福祉資金・父子福祉資金	11
	(4) 児童扶養手当	12
7	女性福祉	
	(1) 女性相談	13
	(2) 婦人保護施設	14
8	障害者福祉	
	(1) 障害者の手帳	15
	(2) 障害者の相談・援護	15
	(3) 障害者医療	16
	(4) 障害者（児）の施設	17
	(5) 特別児童扶養手当・特別障害者手当・障害児福祉手当等	19
	(6) 心身障害者扶養年金	19

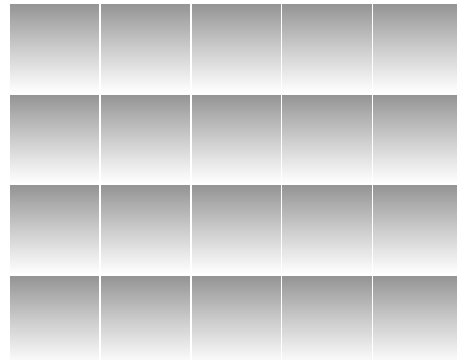
衛 生 行 政 統 計

1	東京都保健医療情報センター運営状況	23
2	小児慢性疾患等医療券交付	24
3	自立支援医療費（精神通院）	25
4	精神保健福祉センター実績	25
5	難病医療費等助成対象者	27
6	エイズ相談件数・HIV検査者数	34
7	感染症発生動向調査全数把握対象疾患届出患者数	35
8	健康安全研究センター検査業務実績	37
9	性感染症検査実績	37
10	大気汚染健康障害者医療費助成被認定者	38
11	食中毒発生状況	38
12	健康安全研究センターによる監視指導状況	39
13	食肉衛生検査所とちく検査頭数	40
14	市場衛生検査所業務	40
15	検案・解剖件数、死因別（監察医務院分）	41
16	都立肢体不自由児施設及び重症心身障害児施設利用状況	42
17	B型・C型ウイルス肝炎治療医療費助成対象者	43
	感染症発生動向調査	55

平成27年度第1四半期分

18	栄養指導	44
19	地区組織指導等	44
20	給食施設栄養指導等	44
21	特定給食施設に対する指導・監督	45
22	結核医療費公費負担（一般医療）	45
23	結核医療費公費負担（入院医療）	45
24	結核健康診断・予防接種	46
25	食品衛生・環境衛生資格者養成施設数	46
26	建築物登録営業所及び監視指導数	46
27	環境衛生施設数及び監視指導数	47
28	食品衛生施設数及び監視指導数	48
29	食品等の収去試験（都・区・八王子及び町田市保健所収去分）	50
30	化製場等施設数及び監視指導数	51
31	動物管理・狂犬病予防	51
32	食鳥処理場等施設数及び監視指導数	51
33	検案・解剖件数、死因別（多摩・島しょ地域分）	52
34	薬事及び毒物劇物監視成績	53
35	特定建築物等の監視指導状況	54

福祉行政統計 編



	(a)都の人口(初日)		(b)生活保護(月中)				(c)保育所 在籍者数 (初日)		私 契 的 約 束 再 掲	
	世帯	人 員 (A)	世帯	人 員 (B)	保護率% (B) / (A)	前年同月 保護率%				
総 数	6,934,372	13,474,454	231,216	295,463	21.9	22.0	215,817	34	総	
区 部 計	4,979,526	9,225,495	174,309	218,718	23.7	23.9	141,312	0	区	
千代田区	31,785	54,705	551	603	11.0	12.1	886	0	千	
中央区	81,964	142,163	933	1,075	7.6	8.0	3,025	0	中	
港区	132,172	221,197	1,970	2,330	10.5	11.0	3,702	0	港	
新宿区	231,640	337,516	9,212	10,578	31.3	31.6	4,371	0	新	
文京区	122,981	217,983	2,160	2,481	11.4	11.8	3,382	0	文	
台東区	112,656	186,298	8,166	8,872	47.6	47.4	2,237	0	台	
墨田区	135,779	258,005	6,512	8,153	31.6	32.2	4,796	0	墨	
江東区	242,667	489,450	7,839	10,136	20.7	21.1	9,300	0	江	
品川区	212,366	378,367	4,816	5,699	15.1	15.1	7,073	0	品	
目黒区	148,326	277,405	2,472	2,899	10.5	10.6	3,326	0	目	
大田区	373,218	711,192	13,453	16,747	23.5	23.7	10,386	0	大	
世田谷区	473,947	905,354	8,566	10,260	11.3	11.3	11,347	0	世	
渋谷区	138,681	216,578	2,886	3,264	15.1	14.9	3,232	0	渋	
中野区	201,668	323,180	6,633	7,587	23.5	23.7	3,913	0	中	
杉並区	318,960	562,216	6,713	7,850	14.0	14.1	6,672	0	杉	
豊島区	191,391	298,582	6,308	7,098	23.8	24.2	3,764	0	豊	
北区	189,472	340,880	7,834	9,697	28.4	28.9	6,119	0	北	
荒川区	110,474	208,873	5,392	6,509	31.2	31.4	4,416	0	荒	
板橋区	296,214	548,078	14,394	19,204	35.0	35.5	9,418	0	板	
練馬区	356,561	725,942	12,968	17,175	23.7	23.7	11,242	0	練	
足立区	338,851	693,540	18,842	25,877	37.3	38.1	9,602	0	足	
葛飾区	211,999	444,784	10,441	13,770	31.0	30.3	8,985	0	葛	
江戸川区	325,754	683,207	15,248	20,854	30.5	30.6	10,118	0	江	
市 部 計	1,919,111	4,164,872	55,750	75,137	18.0	18.0	72,434	19	市	
八王子市	263,177	579,419	8,022	10,910	18.8	19.2	10,695	19	八	
立川市	85,066	180,356	3,784	5,004	27.7	28.4	3,398	0	立	
武蔵野市	74,991	143,768	1,714	1,987	13.8	14.2	1,715	0	武	
三鷹市	93,458	189,043	2,708	3,471	18.4	18.8	2,811	0	三	
青梅市	55,101	136,415	1,990	2,799	20.5	20.2	3,180	0	青	
府中市	122,031	261,324	3,971	5,405	20.7	20.1	4,624	0	府	
昭島市	49,726	111,569	1,804	2,424	21.7	20.9	2,606	0	昭	
調布市	113,732	228,186	2,326	2,876	12.6	12.7	3,927	0	調	
町田市	190,143	429,250	5,290	7,554	17.6	17.5	6,474	0	町	
小金井市	61,194	121,334	1,359	1,580	13.0	12.7	1,613	0	小	
小平市	87,775	191,209	2,394	3,261	17.1	17.2	2,759	0	平	
日野市	85,772	184,892	1,711	2,281	12.3	12.0	3,218	0	日	
東村山市	66,727	151,331	2,571	3,479	23.0	22.3	2,270	0	東	
国分寺市	60,628	122,743	906	1,098	8.9	8.7	2,102	0	国	
国立市	37,340	75,653	839	1,060	14.0	13.4	1,253	0	国	
福生市	28,960	58,319	895	1,168	20.0	18.8	1,332	0	福	
狛江市	41,220	81,089	882	1,072	13.2	13.0	1,156	0	狛	
東大和市	36,375	85,393	1,264	1,832	21.5	21.1	1,961	0	和	
清瀬市	32,515	74,349	1,564	2,158	29.0	29.0	1,278	0	清	
東久留米市	51,293	116,726	1,658	2,351	20.1	19.6	1,838	0	東	
武蔵村山市	28,679	70,595	1,161	1,663	23.6	25.2	1,962	0	久	
多摩市	67,491	147,824	1,854	2,640	17.9	17.6	2,560	0	多	
稲城市	37,330	87,630	876	1,240	14.2	14.7	1,731	0	稲	
羽村市	24,718	55,838	564	772	13.8	12.9	1,282	0	羽	
あきる野市	31,232	80,588	687	986	12.2	12.0	1,800	0	あ	
西東京市	92,437	200,029	2,956	4,066	20.3	20.2	2,889	0	西	
郡 部 計	22,091	57,658	708	1,066	18.5	18.5	1,358	0	郡	
瑞穂町	13,138	33,006	526	835	25.3	25.3	662	0	瑞	
日の出町	6,050	17,183	74	95	5.5	7.0	561	0	日	
檜原村	871	2,225	31	31	13.9	12.8	44	0	檜	
奥多摩町	2,032	5,244	74	94	17.9	15.6	91	0	奥	
移管ケース			4]	11]						
島 部 計	13,644	26,429	449	542	20.5	19.7	713	15	島	
大 島	6,318	12,787	167	204	16.0	16.0	415	0	支	
大島町	4,075	7,957	134	167	21.0	21.3	273	0	大	
利島村	208	345	1	1	2.9	0.0	14	0	利	
新島村	1,223	2,658	12	13	4.9	4.4	68	0	新	
神津島村	812	1,827	20	23	12.6	12.6	60	0	神	
三 宅	1,745	2,831	77	94	33.2	31.8	57	0	支	
三宅村	1,555	2,493	77	94	37.7	35.9	57	0	三	
御蔵島村	190	338	0	0	0.0	0.0	0	0	御	
八 丈	4,121	7,929	184	222	28.0	25.6	172	0	支	
八丈町	3,993	7,735	183	221	28.6	26.1	172	0	八	
青ヶ島村	128	194	1	1	5.2	5.2	0	0	青	
小 笠 原	1,460	2,882	21	22	7.6	8.1	69	15	支	
小笠原村	1,460	2,882	21	22	7.6	8.1	69	15	小	

資料：(a)総務局統計部、(b)生活福祉部保護課、(c)少子社会対策部保育支援課

(注) 1. 「都の人口」は「東京都の人口(推計)」総務局統計部による。

2. 生活保護(月中)については停止中のものも含む。

3. []は旧施行細則に基づく移管ケース。

	(d) 幼保連携型 認定こども園 在籍者数 (初 日)	私 的 契 約 ・ 再 掲	(e) 身体障害者 手帳交付台 帳登載数 (月 末)	(f) 知的障害者 「愛の手帳」 交付数 (月 末)	(g) 精神障害者 保健福祉手帳 交付数 (月 中)	(h) 国民健康保険 被保険者数 (月 末)	(i) 介護保険 第1号 被保険者数 (月 末)	
総 数	1,489	0	480,589	81,309 (11)	5,442	3,561,683	2,979,539	総
区 部 計	1,239	0	332,731	51,348	3,497	2,456,427	1,985,341	区
千代田区	0	0	2,386	206	16	11,957	10,785	千
中央区	0	0	3,179	434	52	31,232	23,164	中
港区	1	0	7,514	879	57	63,327	42,670	港
新宿区	343	0	13,544	1,488	159	106,106	67,199	新
文京区	1	0	6,394	918	88	48,328	42,183	文
台東区	73	0	10,266	939	80	59,399	46,044	台
墨田区	0	0	9,355	1,598	115	70,836	59,662	墨
江東区	179	0	18,703	2,947	190	122,873	106,278	江
品川区	0	0	14,279	1,869	100	91,490	79,975	品
目黒区	6	0	7,697	1,213	99	69,881	54,673	目
大田区	1	0	27,842	4,080	228	173,157	160,583	大
世田谷区	138	0	24,680	4,115	266	219,957	177,118	世
渋谷区	0	0	6,731	838	61	64,484	42,257	渋
中野区	102	0	10,198	1,423	133	91,842	67,243	中
杉並区	2	0	16,285	2,451	200	144,450	116,694	杉
豊島区	0	0	10,105	1,225	121	87,909	57,433	豊
北区	2	0	17,504	2,268	162	95,867	87,307	北
荒川区	0	0	9,649	1,242	90	63,191	49,123	荒
板橋区	0	0	21,129	3,608	248	147,935	124,742	板
練馬区	0	0	23,644	4,549	293	179,761	154,637	練
足立区	190	0	29,867	5,208	289	204,233	164,967	足
葛飾区	192	0	17,459	3,154	195	127,643	109,816	葛
江戸川区	9	0	24,321	4,696	255	180,569	140,788	江
市 部 計	250	0	143,384	29,182	1,909	1,075,436	968,835	市
八王子市	2	0	15,544	4,130	219	155,479	137,837	八
立川市	2	0	7,085	1,395	131	47,168	41,713	立
武蔵野市	2	0	4,241	1,098	69	34,238	31,202	武
三鷹市	0	0	5,609	1,094	102	45,177	38,748	三
青梅市	0	0	6,069	1,042	45	38,494	34,716	青
府中市	0	0	8,541	1,742	108	62,302	53,306	府
昭島市	0	0	4,037	869	44	31,167	27,135	昭
調布市	0	0	8,225	1,387	109	55,178	48,009	調
町田市	113	0	15,588	3,325	209	112,052	106,994	町
小金井市	8	0	3,216	650	35	27,037	24,454	小
小平市	0	0	6,343	1,343	113	46,431	42,152	小
日野市	1	0	6,001	1,203	57	44,048	43,319	日
東村山市	0	0	7,224	1,222	86	40,107	37,448	東
国分寺市	0	0	3,655	726	41	27,873	25,904	国
国立市	0	0	2,510	519	38	19,899	16,466	国
福生市	0	0	2,202	368	22	18,567	13,748	福
狛江市	0	0	2,781	443	22	20,632	19,109	狛
東大和市	0	0	3,189	621	53	23,804	21,645	東
清瀬市	0	0	4,379	598	47	20,411	19,935	清
東久留米市	0	0	4,627	920	63	32,114	31,100	東
武蔵村山市	0	0	3,180	641	45	22,862	17,522	武
多摩市	122	0	4,966	994	70	40,436	38,131	多
稲城市	0	0	2,666	479	33	20,218	17,367	稲
羽村市	0	0	1,803	434	20	15,636	13,143	羽
あきる野市	0	0	2,764	666	46	23,861	21,533	あ
西東京市	0	0	6,939	1,273	82	50,245	46,199	西
郡 部 計	0	0	2,822	550	23	18,822	16,405	郡
瑞穂町	0	0	1,303	305	14	11,074	8,291	瑞
日の出町	0	0	771	160	6	5,261	4,860	日
檜原村	0	0	175	29	0	809	979	檜
奥多摩町	0	0	573	56	3	1,678	2,275	奥
島 部 計	0	0	1,652	218	13	10,998	8,958	島
大 島	0	0	1,043	129	6	5,377	4,575	大
大島町	0	0	618	85	6	3,198	2,880	大
利島村	0	0	26	6	0	112	82	利
新島村	0	0	257	22	0	1,135	1,070	新
神津島村	0	0	142	16	0	932	543	神
三 宅	0	0	126	28	1	1,033	1,090	支
三宅村	0	0	121	27	1	913	1,032	三
御蔵島村	0	0	5	1	0	120	58	御
八 丈	0	0	344	57	6	3,470	2,916	支
八丈町	0	0	333	57	6	3,406	2,887	八
青ヶ島村	0	0	11	0	0	64	29	青
小 笠 原	0	0	139	4	0	1,118	377	支
小笠原村	0	0	139	4	0	1,118	377	小

資料：(d) 少子社会対策部保育支援課 (e)(f) 東京都心身障害者福祉センター、(g) 中部総合精神保健福祉センター、(h) 保健政策部国民健康保険課、(i) 高齢社会対策部介護保険課

(注) 1 「愛の手帳」交付数の()は都外施設に入所している場合等で福祉事務所の決定していない者。

2 介護保険第1号被保険者数は速報値であり、今後変動する場合があります。

確定値は後日、ホームページの「東京都介護サービス情報」に掲載しますので、参照してください。

アドレス http://www.fukushihoken.metro.tokyo.jp/kourei/hoken/hoken/kaigo_lib/info/chosa/geppo/index.html

2 生活保護

(1) 保護の対象

2-1 被保護世帯及び被保護者数（扶助の種類別）（月中）

	保護世帯数・人員（実数）			扶 助 の 種 類							
	総 数	現に保護を うけたもの	保護停止中 のもの	生活扶助	住宅扶助	教育扶助	介護扶助	医療扶助	出産扶助	生業扶助	葬祭扶助
世帯	231,216	230,190	1,026	202,274	204,819	10,771	39,374	197,320	7	5,676	506
人員	295,463	294,052	1,411	259,592	262,446	15,089	40,755	238,715	7	6,361	506

資料：生活福祉部保護課

2-2 被保護世帯数（世帯類型、労働力類型別）（月中）

	総 数	単 身 者 世 帯						2 人 以 上 の 世 帯							
		計	高齢者 世帯	障害者 世帯	傷病者 世帯	その他 世帯	医療扶助 単給 (再掲)	計	高齢者 世帯	母子 世帯	障害者 世帯	傷病者 世帯	その他 世帯	医療扶助 単給 (再掲)	
総 数	230,190	185,488	103,965	19,159	34,131	28,233	8,029	44,702	10,723	12,116	3,099	6,139	12,625	430	
世帯主が はたらい ている 世帯	常用勤 労者	24,408	15,590	3,862	1,565	1,877	8,286	203	8,818	416	4,899	181	264	3,058	113
	日雇 労働者	5,467	4,380	1,486	277	554	2,063	28	1,087	129	408	31	52	467	12
	内職者	843	647	177	214	79	177	10	196	25	78	16	9	68	1
	その他 就業者	4,105	3,148	968	862	435	883	38	957	122	353	56	55	371	11
世帯員が 働いている	5,402	5,402	613	451	640	1,314	2,384	91	
働いてい る者いな い	189,965	161,723	97,472	16,241	31,186	16,824	7,750	28,242	9,418	5,927	2,175	4,445	6,277	202	

資料：生活福祉部保護課

2-3 介護扶助受給者数（月中）

		総 数		介護扶助単給		介護扶助併給	
総 数		40,755		569		40,186	
施 設	介護老人福祉施設	6,106	3,789	537	101	5,569	3,688
	介護老人保健施設		1,886		358		1,528
	介護療養型医療施設		415		77		338
	地域密着型介護老人福祉施設		16		1		15
居 宅 介 護		26,276		25		26,251	
介 護 予 防		8,373		7		8,366	

資料：生活福祉部保護課

2-4 医療扶助受給者数（月中）

	総 数			入 院			入 院 外		
	計	単 給	併 給	計	単 給	併 給	計	単 給	併 給
総 数	238,715	8,949	229,766	15,294	5,373	9,921	223,421	3,576	219,845
精神病	12,642	3,841	8,801	6,565	3,767	2,798	6,077	74	6,003
その他	226,073	5,108	220,965	8,729	1,606	7,123	217,344	3,502	213,842

資料：生活福祉部保護課

2-5 保護の開始・廃止の状況

	前月末 現在 未処理 件数	申請 件数	申 請 取 下 げ 件 数	申 却 件 数	保護開始			月 末 未 処 理 件 数	保護廃止			保 護 変 更	
					決定	転入 (再掲)	職権保護 (再掲)		決定	一時的 扶助 (再掲)	転出 (再掲)	増	減
世帯	2,144	2,937	48	102	2,831	126	69	2,169	2,461	13	272	・	・
人員	・	・	・	・	3,507	185	71	・	2,949	14	372	233	561

資料：生活福祉部保護課

(2) 保護費

2-6 保護費（扶助の種類別）

	総 数	扶 助 費								
		計	生活扶助	住宅扶助	教育扶助	介護扶助	医療扶助	出産扶助	生業扶助	葬祭扶助
扶助額 (千円)	46,254,622	45,953,530	14,151,454	9,708,825	164,824	945,468	20,788,836	550	87,068	106,506

(つづき)

保護施設事務費 及び委託事務費	就労自立 給付金
291,887	9,206

(注) 就労自立給付金は生活保護法の一部改正により平成26年7月から追加。

資料：生活福祉部保護課

(3) 保護施設

2-7 保護施設の状況（月末）

		施設数	定 員	被 保 護 者					自費入所者	
				在 籍 人 員			入所人員 (月中)	退所人員 (月中)	在籍人員	
				総 数	都 内	都外委託				
救護施設	総 数	10	911	1,010	904	106	12	15	11	
	公 立	0	0	10	0	10	0	0	0	
	私 立	10	911	1,000	904	96	12	15	11	
更生施設	総 数	10	790	762	756	6	87	88	0	
	公 立	8	580	615	609	6	73	72	0	
	私 立	2	210	147	147	0	14	16	0	
宿所提供 施設	総 数	6	460	204	204	0	46	73	1	
	公 立	5	400	170	170	0	42	65	1	
	私 立	1	60	34	34	0	4	8	0	

資料：生活福祉部計画課

3 低所得者福祉

(1) 生活福祉資金

3-1 生活福祉資金貸付決定状況

	新規申請	新 規 貸 付 決 定						
		総 数	福祉費	緊急小口 資金	教育支援 資金	総合支援 資金	不動産担保型 生活資金	不動産担保型 生活資金 (要保護向け)
件数	112	112	41	25	37	5	0	4
金額 (円)	77,331,240	77,331,240	12,655,240	1,793,000	35,610,000	3,164,000	0	24,109,000

資料：生活福祉部生活支援課

(2) 城北労働・福祉センター

3-2 城北労働・福祉センターの利用状況

相 談 受付数	相 談 延 件 数									
	総 数	労 働	医 療	生 活 保護法 関 係	その他の 福 祉 法 関 係	応 急 援 護				その他
						給 食	交 通	物 品	宿 泊	
723	751	18	9	7	0	144	8	78	237	250

資料：生活福祉部生活支援課

4 高齢者福祉

(1) 高齢者福祉相談

4-1 養護老人ホームの入所に係る相談及び待機者数の状況

相談取扱実人員	左のうち申請受理件数	入所待機者数（月末）
168	57	300

資料：高齢社会対策部計画課

(2) 高齢者福祉施設

4-2 養護・特別養護老人ホーム（介護老人福祉施設）の状況（平成27年7月末）

	施設数	定員	現 在 員 数					入所人員	退所人員	
			総数	措 置 人 員			その他			
				都内	都外委託	計				
養護老人ホーム	総数	34	3,498	3,716	3,387	329	3,716	—	36	28
	公立	1	27	57	21	36	57	—	0	0
	私立	33	3,471	3,659	3,366	293	3,659	—	36	28
特別養護老人ホーム （介護老人福祉施設）	総数	478	42,900	41,741	104	3	107	41,637	1,016	941
	公立	46	4,007	3,951	21	0	21	3,930	93	80
	私立	432	38,893	37,790	83	3	86	37,707	923	861

資料：高齢社会対策部施設支援課

4-3 軽費・有料老人ホームの状況（平成27年7月末）

	施設数	定員	在籍人員	入所人員	退所人員	
軽 費 老人ホーム （ケアハウス）	総数	42	2,057	1,901	31	33
	公立	8	375	328	3	5
	私立	34	1,682	1,573	28	28
都市型軽費 老人ホーム	総数	47	794	738	18	9
	公立	0	0	0	0	0
	私立	47	794	738	18	9
軽 費 老人ホーム （A型）	総数	8	600	589	3	7
	公立	0	0	0	0	0
	私立	8	600	589	3	7
軽 費 老人ホーム （B型）	総数	2	100	61	0	0
	公立	1	50	29	0	0
	私立	1	50	32	0	0
有料老人ホーム	681	42,054	33,942	971	746	

資料：高齢社会対策部施設支援課

(3) 高齢者医療

4-4 高齢者医療制度対象者数（月末）

平成20年3月で制度終了のため削除

(4) 介護保険

4-5 第1号被保険者数

前月末現在	当月中増	当月中減	当月末現在
2,974,697	15,871	11,029	2,979,539

資料：高齢社会対策部介護保険課

4-6 要介護（要支援）認定者数

	要支援 1	要支援 2	計	要介護 1	要介護 2	要介護 3	要介護 4	要介護 5	計	合計
第1号被保険者	84,850	69,026	153,876	106,513	91,974	67,739	64,693	56,823	387,742	541,618
65歳以上70歳未満	4,056	3,774	7,830	4,993	4,785	3,208	2,732	2,766	18,484	26,314
70歳以上75歳未満	8,511	6,915	15,426	9,245	8,220	5,365	4,783	4,564	32,177	47,603
75歳以上80歳未満	16,156	12,203	28,359	16,833	13,527	9,000	7,978	7,425	54,763	83,122
80歳以上85歳未満	25,997	19,574	45,571	28,211	21,568	14,588	13,448	11,394	89,209	134,780
85歳以上90歳未満	21,347	17,615	38,962	28,379	23,692	17,266	15,984	13,467	98,788	137,750
90歳以上	8,783	8,945	17,728	18,852	20,182	18,312	19,768	17,207	94,321	112,049
第2号被保険者	1,087	1,568	2,655	2,098	2,777	1,794	1,556	1,829	10,054	12,709
総数	85,937	70,594	156,531	108,611	94,751	69,533	66,249	58,652	397,796	554,327

資料：高齢社会対策部介護保険課

4-7 居宅介護（支援）サービス受給者数

	予防給付			介護給付							合計
	要支援 1	要支援 2	計	経過 的要 介護	要介護 1	要介護 2	要介護 3	要介護 4	要介護 5	計	
第1号被保険者	44,108	45,726	89,834	0	78,037	72,642	46,279	35,066	25,645	257,669	347,503
第2号被保険者	505	971	1,476	0	1,410	2,184	1,288	912	995	6,789	8,265
総数	44,613	46,697	91,310	0	79,447	74,826	47,567	35,978	26,640	264,458	355,768

資料：高齢社会対策部介護保険課

4-8 地域密着型（介護予防）サービス受給者数

	予防給付			介護給付							合計
	要支援 1	要支援 2	計	経過 的要 介護	要介護 1	要介護 2	要介護 3	要介護 4	要介護 5	計	
第1号被保険者	72	99	171	0	4,148	5,846	6,199	4,400	3,599	24,192	24,363
第2号被保険者	2	0	2	0	31	59	77	75	102	344	346
総数	74	99	173	0	4,179	5,905	6,276	4,475	3,701	24,536	24,709

資料：高齢社会対策部介護保険課

4-9 施設介護サービス受給者数

	予防給付			介護給付							合計
	要支援 1	要支援 2	計	要介護 1	要介護 2	要介護 3	要介護 4	要介護 5	計		
介護老人福祉施設	0	0	0	1,050	3,393	9,124	14,349	14,508	42,424	42,424	
第1号被保険者	0	0	0	1,042	3,370	9,063	14,250	14,346	42,071	42,071	
第2号被保険者	0	0	0	8	23	61	99	162	353	353	
介護老人保健施設	0	0	0	2,227	3,872	5,391	6,062	3,861	21,413	21,413	
第1号被保険者	0	0	0	2,192	3,795	5,308	5,939	3,772	21,006	21,006	
第2号被保険者	0	0	0	35	77	83	123	89	407	407	
介護療養型医療施設	0	0	0	53	122	326	1,601	3,488	5,590	5,590	
第1号被保険者	0	0	0	53	118	318	1,562	3,405	5,456	5,456	
第2号被保険者	0	0	0	0	4	8	39	83	134	134	
総数	0	0	0	3,328	7,370	14,750	21,821	21,736	69,005	69,005	

資料：高齢社会対策部介護保険課

(注) 介護保険は速報値であり、今後変動する場合があります。

確定値は後日、ホームページの「東京都介護サービス情報」に掲載しますので、参照してください。

アドレス http://www.fukushihoken.metro.tokyo.jp/kourei/hoken/kaigo_lib/info/chosa/geppo/index.html

5 児童福祉

(1) 児童相談

5-1 児童相談所の相談受付状況

	総 数	養護相談		保健 相談	肢 相 体 不 自 由 談	視 相 聴 覚 障 害 談	言 語 障 害 談	重 障 害 心 身 談	知 相 的 障 害 談	発 達 障 害 談	ぐ 犯 行 為 等	触 法 行 為 等 談	不 登 校 相 談	性 相 格 行 動 談	し っ け 相 談	適 性 相 談	こ 遅 と ば 相 談	そ 相 の 他 の 談	(再 掲)	
		被 相 待 談	そ の 他 談																い 相 じ め 談	児 売 被 相 春 童 等 害 談
総 数	3,247	1,114	656	51	15	0	2	8	458	16	119	56	48	319	94	80	1	210	7	0
0～5歳	1,061	485	230	44	8	0	2	4	125	5	0	0	3	0	94	10	1	50	0	0
6～11歳	1,062	392	254	2	5	0	0	2	136	8	19	11	8	151	0	35	0	39	6	0
12～14歳	602	156	68	1	1	0	0	0	141	2	62	44	26	65	0	14	0	22	1	0
15～17歳	407	80	81	0	1	0	0	1	56	1	36	1	11	51	0	18	0	70	0	0
18歳以上	115	1	23	4	0	0	0	1	0	0	2	0	0	52	0	3	0	29	0	0

資料：東京都児童相談センター

5-2 児童相談所の相談対応状況

総 数	対 応 件 数												未対応 (月末)		施 設 入 所 待 機 数 (月末)
	面 接 指 導	訓 戒 ・ 誓 約	児 童 福 祉 司 の 指 導	児 童 委 員 の 指 導	児 童 家 庭 支 援 セ 委 託	福 祉 事 務 所 へ 送 致 等	児 童 福 祉 施 設		里 親	指 定 医 療 機 関 委 託	家 庭 裁 判 所 に 送 致	そ の 他 補 導	一 時 保 護	そ の 他 保 護	
							入 所	通 所							
3,107	2,642	0	273	0	0	25	90	0	11	0	6	60	160	5,057	82

資料：東京都児童相談センター

5-3 福祉事務所の相談対応状況

総 数	知 的 障 害 者 福 祉 司 等 の 指 導	施 設 入 所		法 第 22～ 23 条 の 措 置 権 者 へ の 報 告 又 は 通 知 等	児 童 相 談 所 へ 送 致 又 は 通 知 等	児 童 相 談 所 の 委 嘱 に よ る 調 査 の 完 了	他 の 機 関 に 幹 旋 ・ 紹 介	相 談 ・ 助 言 そ の 他
		助 産 施 設	母 子 生 活 支 援 施 設					
8,218	0	47	33	0	2	7	176	7,953

資料：少子社会対策部計画課

5-4 児童相談所の被虐待児童相談対応状況

	計	虐 待 内 容 別			
		身 体 的 虐 待	性 的 虐 待	心 理 的 虐 待	保 護 の 怠 慢 (ネ グ レ ク ト)
計	929	419	8	320	182
0歳～学齢前児童	419	202	1	138	78
小学生	314	131	3	117	63
中学生	112	48	2	39	23
高校生・その他	84	38	2	26	18

資料：東京都児童相談センター

(2) 児童福祉施設

5-5 保育所・幼保連携型認定こども園の状況(初日)

ア. 保育所

	施設数	定員	在籍人員				入所人員		退所人員	
			総数	入所	措置人員	私的契約入所	入所	私的契約入所	退所	私的契約入所
総数	2,191	217,288	215,817	215,783	0	34	2,023	2	1,262	0
公立	914	94,543	94,388	94,373	0	15	600	1	462	0
民営再掲	149	15,554	15,581	15,581	0	0	66	0	70	0
私立	1,277	122,745	121,429	121,410	0	19	1,423	1	800	0

イ. 幼保連携型認定こども園

	施設数	定員	在籍人員				入所人員		退所人員	
			総数	入所	措置人員	私的契約入所	入所	私的契約入所	退所	私的契約入所
総数	17	1,598	1,489	1,489	0	0	48	0	35	0
公立	6	574	609	609	0	0	1	0	1	0
民営再掲	0	0	0	0	0	0	0	0	0	0
私立	11	1,024	880	880	0	0	47	0	34	0

資料：少子社会対策部保育支援課

5-6 乳幼児・児童養護施設・児童自立支援施設の状況

	乳 児 院			児童養護施設			児童自立支援施設		
	施設数	定員	措置人員	施設数	定員	措置人員	施設数	定員	措置人員
総数	10 (0)	507 (0)	394	63 (8)	3,210 (253)	2,972	4 (2)	254 (2)	142 [3]
公立	0	0	0	6	438	397	2	252	142
私立	10 (0)	507 (0)	394	57 (8)	2,772 (253)	2,575	2 (2)	2 (2)	0

- (注) 1. 都外委託施設数、協定定員を()内に再掲。
 2. 実施機関が措置した数。都外措置委託児を含む。
 3. 国立施設を除く。但し、児童自立支援施設の措置人員のみ[]内に別掲。

資料：少子社会対策部育成支援課・東京都児童相談センター

(3) 里親及び小規模住居型児童養育事業(ファミリーホーム)

5-7 登録委託状況(月末)

	登録家庭数 又は 事業所数	委託家庭数 (当月末)	委 託 児 童 数						委託家庭数 (前月末)
			総数	0歳	1～6歳	7～12歳	13～15歳	16歳以上	
里親総数	715	305	387	1	102	153	77	54	299
養育家庭	482	274	356	1	80	151	72	52	271
専門養育家庭	14	3	4	0	0	2	2	0	3
親族里親	4	4	5	0	0	0	3	2	4
養子縁組	215	24	22	0	22	0	0	0	21
小規模住居型 児童養育事業 (ファミリー ホーム)	16	—	65	0	12	20	18	15	—

資料：少子社会対策部育成支援課

6 ひとり親福祉

(1) ひとり親相談

6-1 母子・父子自立支援員の新規相談受付状況

総数	生活一般	児童	生活支援				その他
			計	母子福祉資金	父子福祉資金	その他	
7,729	3,125	1,043	2,229	1,292	34	903	1,332

資料：少子社会対策部育成支援課

(2) 母子生活支援施設

6-2 母子生活支援施設の状況

	施設数 (初日)	定員 (世帯) (初日)	在籍(月末)		入所		私的契約入所		退所		私的契約退所	
			世帯	人員	世帯	人員	世帯	人員	世帯	人員	世帯	人員
総数	34	680	562	1,339	27	67	0	0	16	39	0	0
公立	16	310	246	575	15	35	0	0	8	16	0	0
私立	18	370	316	764	12	32	0	0	8	23	0	0

資料：少子社会対策部育成支援課

(3) 母子福祉資金・父子福祉資金

6-3 母子福祉資金・父子福祉資金

ア. 母子福祉資金貸付決定状況

	新規申請 (当月)	新規貸付決定(当月)							
		総数	事業開始	事業継続	修学	技能習得	修業	就職支度	
件数	24	24	1	0	11	1	0	1	
金額(千円)	8,333	8,333	1,200	0	3,705	468	0	320	

(つづき)

	新規貸付決定(当月)							加算分(再掲)	
	医療介護	生活	住宅	転宅	就学支度	結婚	修学	修業	
件数	0	6	1	2	1	0	0	0	
金額(千円)	0	1,776	206	490	167	0	0	0	

(注) 新規申請件数を除き、次年度貸付分は含まない。

資料：少子社会対策部育成支援課

イ. 父子福祉資金貸付決定状況

	新規申請 (当月)	新規貸付決定(当月)							
		総数	事業開始	事業継続	修学	技能習得	修業	就職支度	
件数	2	2	0	0	0	0	0	0	
金額(千円)	506	506	0	0	0	0	0	0	

(つづき)

	新規貸付決定(当月)							加算分(再掲)	
	医療介護	生活	住宅	転宅	就学支度	結婚	修学	修業	
件数	0	2	0	0	0	0	0	0	
金額(千円)	0	506	0	0	0	0	0	0	

(注) 新規申請件数を除き、次年度貸付分は含まない。

資料：少子社会対策部育成支援課

(4) 児童扶養手当

6-4 児童扶養手当受給状況(月末)

総数	母子世帯類型別受給者数						
	生別母子世帯		死別母子世帯	未婚の母子世帯	障害者世帯	遺棄世帯	DV保護命令世帯
	離婚世帯	その他					
84,293	65,559	73	966	9,989	453	355	38

(つづき)

父子世帯類型別受給者数							その他の世帯	異動状況	
生別父子世帯		死別父子世帯	未婚の父子世帯	障害者世帯	遺棄世帯	DV保護命令世帯		資格取得	資格喪失
離婚世帯	その他								
3,289	2	459	69	136	19	0	2,886	1,069	487

資料：少子社会対策部育成支援課

7 女性福祉

(1) 女性相談

7-1 女性相談センター及び婦人相談員の相談経路別受付状況

	総数	本人自身	警察関係	法務関係	女性相談センター・婦人相談所	他の婦人相談員	福祉事務所	児童相談所	他の相談機関施設	医療機関	教育関係	労働関係	縁故者・知人等	その他
女性相談センター	2,307	1,872	71	0	1	1	77	0	42	3	2	0	16	222
婦人相談員	2,614	1,816	93	4	56	40	147	12	294	41	8	0	65	38

資料：東京都女性相談センター

7-2 女性相談受付の内訳

	計	5 条 違 反	売 春 強 要	人 間 関 係											
				夫婦関係				親族関係				男女関係		職場・近隣関係	
				離婚の問題	夫等の暴力	保護命令	その他	親の暴力	(子ども・嫁を含む)の暴力	他の親族の暴力	その他	ストーカー被害	その他	恋人・知人等の暴力	その他
電話・手紙相談(主訴)	3,529	1	0	280	549	126	82	46	22	242	141	94	35	273	54
電話・手紙相談(主訴以外の相談)	1,030	1	1	110	92	9	32	15	2	36	66	8	8	14	9
来所・出張・巡回相談(主訴)	1,500	3	1	204	403	9	30	28	13	10	49	15	8	17	7
来所・出張・巡回相談(主訴以外の相談)	1,404	1	0	168	107	11	49	18	2	3	79	2	9	2	8

(つづき)

	経 済 関 係	医 療 健 康 関 係	(入 居 相 談 ・ 立 ち 退 き 等) 関 係	職 業 関 係	施 設 入 所	人 身 取 引 被 害 関 係	そ の 他
電話・手紙相談(主訴)	112	650	134	61	52	0	575
電話・手紙相談(主訴以外の相談)	93	211	105	51	54	0	113
来所・出張・巡回相談(主訴)	197	169	104	21	54	1	157
来所・出張・巡回相談(主訴以外の相談)	179	257	149	85	100	0	175

資料：東京都女性相談センター

7-3 女性相談センター及び婦人相談員の相談対応状況（月中）

	対応済実人員															未対応人員 （月末）	
	総数	女 福 資 の 貸 付	性 社 金 付 婦 保 施 に 入 所	人 護 設 に 入 所	就 職 自 営	結 婚	婦 宅	婦 郷	福 社 事 務 所 へ 移 送	女 性 相 談 セ ン タ ー へ 移 送 （ 員 ）	他 府 県 の 女 性 相 談 セ ン タ ー へ 移 送 （ 員 ）	そ の 他 の 関 係 機 関 ・ 施 設 へ 移 送	助 言 指 導	住 宅 入 居	無 断 所	その他	一 時 保 護
女性相談センター	2,301	・	3	0	0	8	10	22	0	1	57	1,460	6	1	733	41	0
婦人相談員	2,615	9	・	2	1	24	16	82	75	9	150	1,917	24	2	303	・	0

資料：東京都女性相談センター

(2) 婦人保護施設

7-4 婦人保護施設の状況（月末）

	施設数	定員	在籍人員	入所人員	退所人員
総数	5 (1)	230 (40)	114	9	11
公立	0	0	0	0	0
私立	5 (1)	230 (40)	114	9	11

(注) 都が委託できる都外施設数・定員を（ ）内に別掲。人員は都外委託分を含む。

資料：東京都女性相談センター

8. 障害者福祉

(1) 障害者の手帳

8-1 障害者の手帳

ア. 身体障害者手帳交付台帳登載状況（月末）

	障害別登載数												新規 交付数	転入数	転出・ 返還数	
	総数	視覚	聴覚・ 平衡 機能	音声・ 言語・ そしゃ く機能	肢 体 不自由	内部障害										
						心 臓 機 能	じん臓 機 能	呼吸器 機 能	膀胱直 腸機能	小 腸 機 能	免 疫 機 能	肝 臓 機 能				
総数	465,045 (15,544)	37,799 (1,070)	44,991 (1,574)	7,070 (170)	246,443 (7,804)	60,513 (2,355)	32,562 (1,355)	7,923 (272)	19,502 (797)	764 (20)	6,886 (95)	592 (32)	1,737 (94)	179 (21)	1,087 (102)	
18歳 未満	23,708 (392)	2,018 (23)	4,794 (55)	401 (4)	14,341 (243)	1,428 (45)	139 (3)	202 (7)	207 (5)	38 (1)	2 (0)	138 (6)	39 (1)	3 (2)	8 (1)	
18歳 以上	441,337 (15,152)	35,781 (1,047)	40,197 (1,519)	6,669 (166)	232,102 (7,561)	59,085 (2,310)	32,423 (1,352)	7,721 (265)	19,295 (792)	726 (19)	6,884 (95)	454 (26)	1,698 (93)	176 (19)	1,079 (101)	

(注) 平成27年4月1日付八王子市の中核市移行に伴い、身体障害者手帳交付事務が八王子市に移管されたため、八王子市分は()内に別掲している。

資料：東京都心身障害者福祉センター（下段()内を除く。）
障害者施策推進部精神保健・医療課（下段()内）

イ. 知的障害者「愛の手帳」の交付状況（月末）

	障 害 程 度 別 交 付 数					新規交付数	返還数
	総 数	1 度 (最重度)	2 度 (重 度)	3 度 (中 度)	4 度 (軽 度)		
総 数	81,309	2,925	19,921	20,786	37,677	278	35
0～6歳 (就学前)	2,239	53	321	749	1,116	78	1
6～17歳	13,908	237	2,162	3,436	8,073	125	3
18歳以上	65,162	2,635	17,438	16,601	28,488	75	31

資料：東京都心身障害者福祉センター

ウ. 精神障害者保健福祉手帳本月交付件数及び本月末所持者数

区分	本月交付件数	本月末所持者数
総 数	5,442	89,181
等級1	332	5,687
等級2	2,756	44,942
等級3	2,354	38,552

資料：中部総合精神保健福祉センター

8-2 知的障害者「愛の手帳」・精神障害者保健福祉手帳 交付状況

平成25年3月を以て、8-1に集約したため削除

(2) 障害者の相談・援護

8-3 心身障害者福祉センターの相談・判定状況

ア. 取扱実人員

	総 数	身 体 障 害	知 的 障 害
総 数	1,823	1,276	547

イ. 相談延件数

	総 数	手 帳	医療保健	補装具	職 業	施 設	生 活	教 育	その他
総 数	982	140	117	412	30	57	146	0	80
身体障害	754	4	117	412	23	0	139	0	59
知的障害	228	136	0	0	7	57	7	0	21

ウ. 判定件数及びその他の件数

	判 定					判定書 (意見書)等 交付件数
	総 数	医学的 判 定	心理学的 判 定	職能的 判 定	その他の 判 定	
総 数	1,093	817	244	4	28	750
身体障害	578	547	0	3	28	370
知的障害	515	270	244	1	0	380

資料：東京都心身障害者福祉センター

8-4 福祉事務所の身体障害者更生援護の状況

	相 談 実人員	相 談 内 容											
		総数	身 体 障 害 者手帳	自立支援 医療(更 生医療)	補装具	職業	在宅	施設	医 保 療 健	生活	無料乗車券等 件 数		その他
											都営	民営バス	
総 数	45,021	53,246	10,076	3,068	4,546	314	5,425	887	1,751	14,450	3,386	730	8,613
視 覚 障 害	2,125	2,799	708	11	423	36	526	49	113	253	271	69	340
聴覚・平衡機能 障害	2,660	3,413	873	9	1,017	25	191	30	141	190	302	37	598
音 声・言 語・そ しゃく機能障害	404	508	184	12	33	4	77	1	12	53	53	1	78
肢 体 不 自 由	14,251	18,082	4,506	83	2,799	177	3,347	753	748	1,503	1,331	200	2,635
内 部 障 害	25,581	28,444	3,805	2,953	274	72	1,284	54	737	12,451	1,429	423	4,962
他(手帳なし,18 歳未満)(別掲)	3,457	4,572	992	32	1,034	29	617	77	61	311	607	29	783

資料：障害者施策推進部居住支援課

8-5 知的障害者相談状況

相談実人員	相 談 延 件 数									
	総 数	施 設	職親委託	職 業	医療保健	生 活	教 育	居 宅	愛の手帳	その他
8,699	11,901	2,013	0	366	365	1,352	319	2,510	796	4,180

資料：障害者施策推進部居住支援課

(3) 障害者医療

8-6 心身障害者医療助成費対象者数

	総 計			
	国 保	社 保	後期高齢	計
総 計	58,782	30,951	15,703	105,436
区 部	38,844	20,477	10,683	70,004
市 部	19,283	10,278	4,854	34,415
郡 部	457	167	106	730
島 部	198	29	60	287

資料：保健政策部医療助成課

(4) 障害者（児）の施設

8-7 障害者の入所等待機状況（月末）

		月末現在の待機数（待機者の現在の状況別）		
		入所施設等へ 入所中	在宅	
待機先施設等種別	障害者支援施設	合計	376	789
		身体障害者	94	216
		知的障害者	277	571
		精神障害者	5	2
	療養介護	42	347	

(注) 重複障害の場合は、主たる障害種別により分類している。

資料：障害者施策推進部居住支援課

8-8 身体障害者通所授産施設（旧法指定施設）の入所状況（月末）
平成24年3月末を以って、法改正のため削除

8-9 障害者の施設入所等状況

		前月末現在 人員	入所人員 (月中)	退所人員 (月中)	本月末現在 人員	
都内施設入所者	障害者支援施設	合計	4,514	14	16	4,512
		身体障害者	916	5	5	916
		知的障害者	3,519	9	11	3,517
		精神障害者	6	0	0	6
		旧知的障害児施設等継続入所者	73	0	0	73
	療養介護	989	3	1	991	
都外施設入所者	障害者支援施設	合計	4,589	13	11	4,591
		身体障害者	660	4	5	659
		知的障害者	3,888	9	6	3,891
		精神障害者	5	0	0	5
		旧知的障害児施設等継続入所者	36	0	0	36
	療養介護	223	2	1	224	
合計	障害者支援施設	合計	9,103	27	27	9,103
		身体障害者	1,576	9	10	1,575
		知的障害者	7,407	18	17	7,408
		精神障害者	11	0	0	11
		旧知的障害児施設等継続入所者	109	0	0	109
	療養介護	1,212	5	2	1,215	

(注) 1 重複障害の場合は、主たる障害種別により分類している。

2 「旧知的障害児施設等継続入所者」は、旧知的障害児施設等に入所していた者（18歳以上の者に限る。）であって、障害者自立支援法に基づく障害者支援施設等の指定を受けた当該旧施設に引き続き入所している者を計上している。

3 「旧知的障害児施設等継続入所者」の「入所人員（月中）」は、旧知的障害児施設等に入所していた者が18歳に達した後、新たに本月中に、障害者自立支援法に基づく障害者支援施設等の指定を受けた当該旧施設に引き続き入所することとなった者を計上している。

資料：障害者施策推進部居住支援課

8-10 障害児施設の入所状況（月初）

その1 福祉型障害児入所施設

	合計			旧知的障害児施設			旧第2種自閉症児施設			旧盲児施設		
	施設数	定員	入所人員	施設数	定員	入所人員	施設数	定員	入所人員	施設数	定員	入所人員
総数	24	811	462	21	726	444	1	45	13	1	10	3
	(16)	(311)	(150)	(14)	(256)	(134)	(1)	(45)	(13)	(1)	(10)	(3)
公立	4	376	218	4	376	218	0	0	0	0	0	0
	(2)	(60)	(40)	(2)	(60)	(40)	(0)	(0)	(0)	(0)	(0)	(0)
私立	20	435	244	17	350	226	1	45	13	1	10	3
	(14)	(251)	(110)	(12)	(196)	(94)	(1)	(45)	(13)	(1)	(10)	(3)

(つづき)

	旧ろうあ児施設			旧肢体不自由児療護施設		
	施設数	定員	入所人員	施設数	定員	入所人員
総数	1	30	2	0	0	0
	(0)	(0)	(0)	(0)	(0)	
公立	0	0	0	0	0	0
	(0)	(0)	(0)			
私立	1	30	2	0	0	0
	(0)	(0)	(0)	(0)	(0)	

その2 医療型障害児入所施設

	合計			旧第1種自閉症児施設			旧肢体不自由児施設			旧重症心身障害児施設		
	施設数	定員	入所人員	施設数	定員	入所人員	施設数	定員	入所人員	施設数	定員	入所人員
総数	35	3,068	158	1	25	0	10	460	83	24	2,583	75
	(22)	(1,658)	(37)	(0)	(0)	(0)	(7)	(240)	(9)	(15)	(1,418)	(28)
公立	10	565	39	1	25	0	4	30	17	5	510	22
	(4)	(60)	(4)	(0)	(0)	(0)	(3)	(0)	(4)	(1)	(60)	(0)
私立	25	2,503	119	0	0	0	6	430	66	19	2,073	53
	(18)	(1,598)	(33)	(0)	(0)	(0)	(4)	(240)	(5)	(14)	(1,358)	(28)

(つづき)

	情緒障害児短期治療施設		
	施設数	定員	入所人員
総数	0	0	0
	(0)	(0)	
公立	0	0	0
私立	0	0	0
	(0)	(0)	

(注) 1 都外施設数、協定定員及び入所人員を（ ）内に再掲。 指定医療機関を除く。

入所人員は利用契約及び措置人員からなり、都外施設を含む。

2 18歳以上（引き続き支援を受けなければ福祉を損なうおそれがあると認められる場合を除く。）の継続入所者は含まない。

資料：障害者施策推進部居住支援課

(5) 特別児童扶養手当・特別障害者手当・障害児福祉手当等

8-1-1 特別児童扶養手当受給者及び対象児童の状況（月末）

受給者数	対象児童数								
	総数	身体障害				精神障害			
		外部障害		内部障害		知的障害のみ		知的障害及び知的障害以外の精神障害	
		1級	2級	1級	2級	1級	2級	1級	2級
11,586	11,973	3,249	495	422	1,082	2,838	2,009	331	320

(つづき)

対象児童数				資格取得児童数	資格喪失児童数
精神障害		重複障害			
知的障害以外の精神障害のみ					
1級	2級	1級	2級		
190	729	308	0	187	113

資料：東京都心身障害者福祉センター

8-1-2 特別障害者手当・障害児福祉手当等の受給状況

障害児福祉手当			特別障害者手当			福祉手当 (経過措置分)
受給者数	異動状況		受給者数	異動状況		受給者数
	資格取得	資格喪失		資格取得	資格喪失	
4,432	51	57	12,555	93	77	390

資料：東京都心身障害者福祉センター

8-1-3 重度心身障害者（児）手当受給状況（月中）

受給者数											異動状況	
総数	年齢別			障害別							資格取得	資格喪失
	20歳未満	20～65歳未満	65歳以上	知的障害	重複障害					身体障害		
					視覚	聴覚	肢体	内部	その他			
9,717	1,665	7,599	453	5,963	84	73	1,133	45	40	2,379	44	29

資料：東京都心身障害者福祉センター

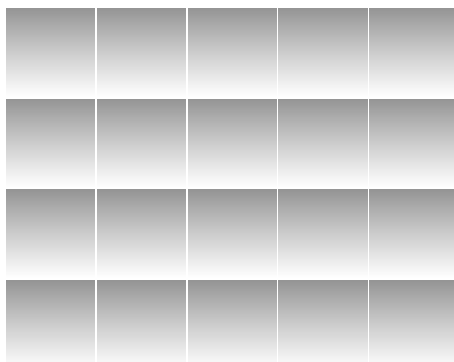
(6) 心身障害者扶養年金

8-1-4 心身障害者扶養年金加入・給付状況（月末）

年金加入状況					年金給付状況										
障害者数					新規加入	脱退	受給者数	新規付	受給権消滅	支給一時差止	支給停止	差解除	停止解除	一時金給付	
総数	知的障害	身体障害	精神病	その他										弔慰金	葬祭料
18,609	11,422	5,067	969	1,151	0	0	8,745	0	16	34	0	32	1	0	15

資料：障害者施策推進部自立生活支援課

衛生行政統計 編



1 東京都保健医療情報センター運営状況

(平成 27 年 7 月分)

a. 保健医療情報センター取扱い実績

(単位：件数)

総 数	保健医療 福祉相談 (b)	夜間休日 案 内	夜間休日 連絡通報 受理業務 (c)	聴覚障害 者 F A X サービス	音声自動 応答によ る医療機 関 案 内	精神科救急 医療情報 センター (d)	外国語対応相談	
							医療情報 サービス	救急通訳 サービス
14,882	5,094	5,898	559	(1)	1,535	1,153	599	44

注 () 内は、再掲です。

b. 保健医療福祉相談内容

(単位：件数)

総 数	医療機関 案 内	医 療 費 生 活 費	制度案内	病 気 の 不 安	施設案内	医療機関 苦 情	都 政	そ の 他
5,817	3,911	12	40	1,054	40	25	53	682

注 1 件の相談で、複数の相談内容がある場合は、それぞれ該当の相談に計上してあります。

c. 夜間休日連絡通報受理業務内容

(単位：件数)

総 数	精 神 科 救急診療 受 理	精神保健 相 談	感 染 症 発 生 届	食 中 毒 発 生 届	動物関係 の届け・ 相 談	健康関係 の 相 談	その他
559	260	60	102	13	55	-	69

d. 精神科救急医療情報センター取扱い実績

(単位：件数)

総 数	救急医療 相 談	初期救急	二次救急	身 体 合 併 症
1,153	1,095	10	48	-

e. インターネットアクセス件数

(単位：件数)

総 数	ホームペ ジアクセス 件 数	携帯サイト ア ク セ ス 件 数
107,484	104,840	2,644

資料：医療政策部医療政策課 (a. b. c. e)、障害者施策推進部精神保健・医療課 (d)

2 小児慢性疾患等医療券交付

(平成 27 年 7 月分)

種 類	総 数	(内 訳)			(参 考) 却下・取下げ
		新規承認	継続承認	再交付	
小児慢性疾患	1,091	183	661	247	12
悪性新生物	165	21	102	42	-
慢性腎疾患	62	12	34	16	1
慢性呼吸器疾患	43	11	23	9	-
慢性心疾患	230	22	153	55	-
内分泌疾患	282	48	187	47	5
膠原病	32	6	14	12	-
糖尿病	66	11	39	16	-
先天性代謝異常	37	9	22	6	-
血液疾患	30	3	19	8	1
神経・筋疾患	81	15	45	21	1
慢性消化器疾患	46	11	23	12	1
免疫疾患	5	5	-	-	2
染色体・遺伝子症候群	9	6	-	3	-
皮膚疾患	3	3	-	-	1
妊娠高血圧症候群等	1	1	-	-	-
療育給付	-	-	-	-	-

- 注 1. 小児慢性疾患は、特別区及び市町村分である。
 2. 妊娠高血圧症候群等及び療育給付は、市町村分である。
 3. 却下・取下げは申請に対するものである。
 4. 平成 19 年 4 月統計データから妊娠中毒症の事業名が妊娠高血圧症候群等に変更された。
 5. 養育医療及び育成医療は、平成 25 年 4 月 1 日から市町村に移管した。
 6. 平成 27 年 1 月 1 日から制度改正により、「免疫疾患」「染色体・遺伝子症候群」「皮膚疾患」が医療費助成の対象となった。

資料：少子社会対策部家庭支援課

3 自立支援医療費（精神通院）

（平成 27 年 7 月分）

区分	総数	被用者保険		国民健康保険			後期高齢者 医療制度	生活 保護法	その他
		本人	家族	一般	退職本人	退職家族			
申請	19,750	3,596	2,830	7,602	123	100	496	5,000	3
合格	19,749	3,595	2,830	7,602	123	100	496	5,000	3
承認	19,749	3,595	2,830	7,602	123	100	496	5,000	3

資料：中部総合精神保健福祉センター

4 精神保健福祉センター実績

（中部総合精神保健福祉センター：中部
多摩総合精神保健福祉センター：多摩
精神保健福祉センター：下谷

（平成 27 年 7 月分）

a 関係機関に対する

技術指導・援助活動件数（単位：件数）

区分	総数	内 訳			
		来所	出張	電話・ 文書	
総数	915	19	315	581	
中部	保健所	75	2	20	53
	区市町村	24	-	6	18
	その他	144	5	46	93
多摩	保健所	167	3	78	86
	区市町村	58	-	22	36
	その他	117	4	37	76
下谷	保健所	161	4	49	108
	区市町村	48	-	10	38
	その他	121	1	47	73

b 高齢者精神保健医療相談

（単位：件数）

区分	技術援助（a 表の再掲）			個別援助		
	来所	出張	電話・ 文書	来所	訪問	電話・ 文書
総数	1	37	96	-	13	4
中部	1	17	31	-	6	3
多摩	-	11	29	-	3	-
下谷	-	9	36	-	4	1

c 協力組織育成件数

（単位：件数）

区分	総数	来所	出張	電話・ 文書	
					総数
中部	障害者サービス事業所等	2	-	1	1
	協力事業所	-	-	-	-
	地域組織等	9	1	5	3
多摩	障害者サービス事業所等	12	-	7	5
	協力事業所	1	-	-	1
	地域組織等	-	-	-	-
下谷	障害者サービス事業所等	26	-	1	25
	協力事業所	-	-	-	-
	地域組織等	-	-	-	-
その他	54	-	13	41	

d 広報普及件数

（単位：件数）

区分	総数	パネル	見学 案内	講演 会	情報提供		
					総数	資料 配布	その他
総数	14	-	4	10	171	47	124
中部	実人員	1,159	-	55	1,104	-	-
	貸出数	-	-	-	-	-	-
	件数	2	-	2	-	138	17
多摩	実人員	39	-	39	-	-	-
	貸出数	-	-	-	-	-	-
	件数	4	-	2	2	32	29
下谷	実人員	754	-	16	738	-	-
	貸出数	-	-	-	-	-	-
	件数	8	-	-	8	1	1
その他	366	-	-	366	-	-	-
貸出数	-	-	-	-	-	-	-

注 1. 23 年度まで「c 協力組織育成件数」の「その他」に含めていた地域生活支援センターの実績は、24 年度から「障害者サービス事業所等」に計上します。
2. 制度改正により 24 年度から「共同作業所」に代わり、「障害者サービス事業所」という呼称を用います。

e 精神保健福祉相談

(単位：件数)

区 分	総 数	個 別 相 談			心の電話相談	グループワーク	
		電話・文書	面 接	訪 問			
総 数	3,027	186	156	7	2,629	49	
中 部	アルコール	54	7	19	1	24	3
	薬物期	67	23	14	-	21	9
	思春期	72	27	18	2	22	3
	高齢者	4	-	-	-	4	-
その他精神一般	765	-	2	-	763	-	
多 摩	アルコール	90	24	29	-	29	8
	薬物期	64	29	19	1	7	8
	思春期	54	4	20	-	26	4
	高齢者	5	-	-	-	5	-
その他精神一般	993	11	12	1	969	-	
下 谷	アルコール	46	10	8	-	25	3
	薬物期	30	8	4	2	9	7
	思春期	48	16	6	-	22	4
	高齢者	3	-	-	-	3	-
その他精神一般	732	27	5	-	700	-	

f 通所訓練（精神科デイケア）利用者状況

(単位：人／回)

区 分		在籍状況（実）				利用状況（延）				延利用者総数	訓練日数	一日当たり利用者数	通所訓練部門での相談		
		前月末現在数	本月入所者数	本月退所者数	本月末現在数	プログラム利用者数	試験参加者数	就労援助利用者数	その他利用者数				電話・文書	面接	訪問
総 数		151	12	16	147	1,597	212	2	47	1,858	94	96	483	864	6
中 部	作業訓練	34	7	6	35	570	172	-	9	751	22	34	120	264	-
	デイ・ケア	21	4	3	22	289	31	2	2	324	22	15	134	352	4
多 摩	作業訓練	40	1	3	38	203	-	-	14	217	17	13	97	58	1
	デイ・ケア	41	-	4	37	352	-	-	11	363	17	21	76	123	1
下 谷	作業訓練	-	-	-	-	-	-	-	-	-	-	-	-	-	-
	デイ・ケア	15	-	-	15	183	9	-	11	203	16	13	56	67	-

g-1 アウトリーチ（地域支援科利用状況・利用者）（単位：人）

g-2 宿泊事業（地域支援科利用状況・利用者）（単位：人／日）

区 分	支援対象者数				個別相談援助			
	人 数				月間支援対象者数	電話・文書	面 接	訪 問
	前月末現在数	開本始月者数	終本了月者数	支援対象者数				
総 数	88	6	12	82	94	854	2,147	230
中 部	16	1	5	12	17	185	1,743	44
多 摩	21	3	2	22	24	305	399	87
下 谷	51	2	5	48	53	364	5	99

区 分	在籍状況				延利用者数	利用日数	一日当たり利用者数
	人 数						
	前月末現在数	本月入所者数	本月退所者数	本月末現在数			
総 数	7	17	17	7	217	124	7
中 部	短期宿泊	4	3	3	4	31	4
	一時入所	-	7	6	1	41	1
多 摩	短期宿泊	-	1	1	-	31	0
	一時入所	3	6	7	2	43	1

h 研修実施状況

(単位：人／回)

区分	回 数	実人数	延人数
総数	13	737	2,157
中部	6	6	1,426
多摩	6	553	553
下谷	1	178	178

i 教育（学生・関係職員実習）

(単位：人／回)

区分	回 数	日 数	実人数	延人数
総数	4	66	5	65
中部	1	12	1	12
多摩	2	53	2	53
下谷	1	1	2	-

- 注 1. 24年度から「e 精神保健福祉相談」にグループワークの項目を追加しました。
 2. 「e 精神保健福祉相談」のグループワークにおける多摩については、アルコールと薬物をひとつのグループとして実施しています。
 3. 中部・多摩のホステル廃止に伴い、23年度から「g 入所訓練（病室、生活訓練施設）利用者状況」の記載を廃止し、「g 地域支援科利用状況」を新たに設けました。
 4. 24年度から「i 教育」の項目を追加しました。
 5. 25年度から「g-1」の項目に個別相談援助の項目を追加しました。

資料：障害者施策推進部精神保健・医療課

難病医療費等助成対象者（2-1）（国の対象疾病分）

（平成27年7月分）

疾病名	6月 末		認 定		資格喪失		7月 末		
	一般（内重症）	老人（内重症）	一般	老人	一般	老人	一般（内重症）	老人（内重症）	合計（内重症）
総 計	75,094 (15,559)	42,776 (15,203)	14,783	12,006	13,994	11,843	75,883 (15,614)	42,939 (15,131)	118,822 (30,745)
球 脊 髓 性 筋 萎 縮 症	86 (10)	34 (7)	66	27	64	27	88 (10)	34 (7)	122 (17)
筋 萎 縮 性 側 索 硬 化 症	445 (138)	385 (114)	355	324	351	315	449 (142)	394 (117)	843 (259)
脊 髓 性 筋 萎 縮 症	83 (42)	15 (5)	65	14	65	14	83 (42)	15 (5)	98 (47)
原 発 性 側 索 硬 化 症	1 (-)	2 (-)	-	-	-	-	1 (-)	2 (-)	3 (-)
進 行 性 核 上 性 麻 痺	123 (14)	792 (120)	91	611	90	599	124 (15)	804 (120)	928 (135)
パ ー キ ン ソ ン 病	2,358 (92)	8,544 (654)	995	3,884	948	3,853	2,405 (92)	8,575 (643)	10,980 (735)
大 脳 皮 質 基 底 核 変 性 症	92 (13)	312 (49)	3	14	1	8	94 (13)	318 (48)	412 (61)
ハ ン チ ン ト ン 病	63 (7)	21 (5)	-	2	2	-	61 (7)	23 (5)	84 (12)
神 経 有 棘 赤 血 球 症	- (-)	- (-)	-	-	-	-	- (-)	- (-)	- (-)
シャ ー コ ー ・ マ リ ー ・ ト ウ ス 病	5 (-)	1 (-)	31	21	30	21	6 (-)	1 (-)	7 (-)
重 症 筋 無 力 症	1,379 (9)	789 (7)	28	14	4	3	1,403 (9)	800 (7)	2,203 (16)
先 天 性 筋 無 力 症 候 群	- (-)	- (-)	-	-	-	-	- (-)	- (-)	- (-)
多 発 性 硬 化 症 / 視 神 経 脊 髓 炎	1,905 (89)	181 (28)	19	2	6	1	1,918 (89)	182 (28)	2,100 (117)
慢 性 炎 症 性 脱 髓 鞘 性 多 発 性 神 経 炎 / 多 巣 性 運 動 ニ ュ ー ロ パ チ ー	372 (15)	179 (12)	4	2	3	1	373 (15)	180 (12)	553 (27)
封 入 体 筋 炎	1 (-)	5 (-)	-	-	-	-	1 (-)	5 (-)	6 (-)
ク ロ ウ ・ 深 瀬 症 候 群	2 (-)	1 (-)	-	-	-	-	2 (-)	1 (-)	3 (-)
多 系 統 萎 縮 症	479 (85)	512 (94)	9	6	7	5	481 (85)	513 (92)	994 (177)
脊 髓 小 脳 変 性 症 (多 形 統 萎 縮 症 を 除 く)	1,227 (148)	1,136 (148)	15	8	6	3	1,236 (148)	1,141 (147)	2,377 (295)
ラ イ ソ ゾ ー ム 病	109 (13)	3 (-)	3	-	3	-	109 (13)	3 (-)	112 (13)
副 腎 白 質 ジ ス ト ロ フ ィ ー	27 (10)	1 (-)	1	-	-	-	28 (10)	1 (-)	29 (10)
ミ ト コ ン ド リ ア 病	143 (14)	23 (2)	2	1	1	1	144 (14)	23 (2)	167 (16)
も や も や 病	1,251 (43)	104 (6)	16	2	6	1	1,261 (43)	105 (6)	1,366 (49)
ブ リ オ ン 病	17 (15)	22 (19)	1	3	-	-	18 (15)	25 (19)	43 (34)
亜 急 性 硬 化 性 全 脳 炎	3 (3)	- (-)	-	-	-	-	3 (3)	- (-)	3 (3)
進 行 性 多 巣 性 白 質 脳 炎	- (-)	- (-)	-	-	-	-	- (-)	- (-)	- (-)
H T L V - 1 関 連 脊 髓 症	5 (-)	6 (-)	2	-	-	-	7 (-)	6 (-)	13 (-)
特 発 性 基 底 核 石 灰 化 症	- (-)	- (-)	-	-	-	-	- (-)	- (-)	- (-)
全 身 性 ア ミ ロ イ ド ー シ ス	108 (5)	79 (7)	88	64	86	63	110 (5)	80 (7)	190 (12)
ウ ル リ ッ ヒ 病	- (-)	- (-)	-	-	-	-	- (-)	- (-)	- (-)
遠 位 型 ミ オ パ チ ー	- (-)	1 (-)	24	2	24	2	- (-)	1 (-)	1 (-)
ベ ス レ ム ミ オ パ チ ー	- (-)	- (-)	-	-	-	-	- (-)	- (-)	- (-)
自 己 貪 食 空 胞 性 ミ オ パ チ ー	- (-)	- (-)	-	-	-	-	- (-)	- (-)	- (-)
シュ ヲ ル ツ ・ ヤ ン ベ ル 症 候 群	- (-)	- (-)	1	-	1	-	- (-)	- (-)	- (-)
神 経 線 維 腫 症	337 (7)	53 (2)	182	28	178	28	341 (7)	53 (2)	394 (9)
天 疱 瘡	344 (5)	170 (2)	221	116	214	113	351 (5)	173 (2)	524 (7)
表 皮 水 疱 症	30 (-)	2 (-)	14	2	14	2	30 (-)	2 (-)	32 (-)
膿 疱 性 乾 癬 (汎 発 型)	108 (-)	48 (-)	87	40	86	40	109 (-)	48 (-)	157 (-)
ス テ ー ヴ ズ ・ ジ ョ ン ソ ン 症 候 群	2 (2)	1 (-)	-	-	-	-	2 (2)	1 (-)	3 (2)
中 毒 性 表 皮 壊 死 症	1 (1)	- (-)	-	1	1	-	- (-)	1 (1)	1 (1)
高 安 動 脈 炎	443 (4)	144 (4)	333	116	334	115	442 (4)	145 (4)	587 (8)
巨 細 胞 性 動 脈 炎	3 (-)	3 (-)	-	3	-	-	3 (-)	6 (-)	9 (-)
結 節 性 多 発 動 脈 炎	200 (4)	167 (2)	158	126	157	128	201 (4)	165 (2)	366 (6)
顕 微 鏡 的 多 発 血 管 炎	211 (3)	517 (3)	164	435	164	426	211 (3)	526 (3)	737 (6)
多 発 血 管 炎 性 肉 芽 腫 症	154 (-)	107 (2)	112	95	112	94	154 (-)	108 (1)	262 (1)
好 酸 球 性 多 発 血 管 炎 性 肉 芽 腫 症	17 (-)	8 (-)	102	47	92	46	27 (-)	9 (-)	36 (-)
悪 性 関 節 リ ウ マ 病	285 (24)	279 (19)	230	231	231	231	284 (23)	279 (18)	563 (41)
パ ー ジ ャ ー	292 (4)	147 (4)	143	97	140	96	295 (4)	148 (4)	443 (8)
原 発 性 抗 リ ン 脂 質 抗 体 症 候 群	4 (-)	- (-)	-	-	-	-	4 (-)	- (-)	4 (-)
全 身 性 エ リ テ マ ト ー デ ス	5,603 (32)	715 (5)	1,490	300	1,423	302	5,670 (32)	713 (5)	6,383 (37)
皮 膚 筋 炎 / 多 発 性 筋 炎	1,316 (9)	586 (16)	29	10	13	6	1,332 (9)	590 (16)	1,922 (25)
全 身 性 強 皮 症	1,640 (3)	1,101 (7)	74	58	59	59	1,655 (3)	1,100 (7)	2,755 (10)
混 合 性 結 合 組 織 病	800 (3)	157 (-)	15	3	11	-	804 (3)	160 (-)	964 (3)
シ ョ ー グ レ ン 症 候 群	58 (-)	13 (-)	464	323	438	316	84 (-)	20 (-)	104 (-)
成 人 ス チ ル	21 (-)	5 (-)	133	37	122	33	32 (-)	9 (-)	41 (-)
再 発 性 多 発 軟 骨 炎	13 (-)	5 (-)	8	-	-	-	21 (-)	5 (-)	26 (-)
ベ ー チ ョ ッ ト 病	1,519 (21)	365 (7)	19	2	7	1	1,531 (21)	366 (7)	1,897 (28)
特 発 性 拡 張 型 心 筋 症	1,374 (70)	439 (26)	32	4	9	3	1,397 (70)	440 (26)	1,837 (96)
肥 大 型 心 筋 症	258 (21)	161 (12)	4	3	1	3	261 (21)	161 (11)	422 (32)
拘 束 型 心 筋 症	4 (1)	- (-)	-	-	-	-	4 (1)	- (-)	4 (1)
再 生 不 良 性 貧 血	527 (4)	298 (3)	415	266	414	262	528 (4)	302 (3)	830 (7)
自 己 免 疫 性 溶 血 性 貧 血	14 (-)	3 (-)	4	1	-	-	18 (-)	4 (-)	22 (-)

(平成27年7月分)

疾病名	6月 末		認 定		資格喪失		7月 末		
	一般(内重症)	老人(内重症)	一般	老人	一般	老人	一般(内重症)	老人(内重症)	合計(内重症)
発作性夜間ヘモグロビン尿症	10 (-)	1 (-)	2	2	1	-	11 (-)	3 (-)	14 (-)
特発性血小板減少性紫斑病	1,330 (2)	804 (-)	425	336	406	328	1,349 (3)	812 (-)	2,161 (3)
血栓性血小板減少性紫斑病	8 (-)	- (-)	-	-	-	-	8 (-)	- (-)	8 (-)
原発性免疫不全症候群	207 (10)	5 (-)	2	-	1	-	208 (10)	5 (-)	213 (10)
I g A 腎 症	117 (-)	2 (-)	33	4	24	2	126 (-)	4 (-)	130 (-)
多発性嚢胞腎	170 (-)	12 (-)	294	117	281	113	183 (-)	16 (-)	199 (-)
黄色靱帯骨化症	133 (4)	143 (7)	89	97	83	90	139 (4)	150 (7)	289 (11)
後縦靱帯骨化症	1,110 (54)	1,524 (83)	282	495	252	481	1,140 (56)	1,538 (84)	2,678 (140)
広範脊柱管狭窄症	138 (12)	324 (20)	6	7	2	1	142 (12)	330 (20)	472 (32)
特発性大腿骨頭壊死症	906 (2)	191 (1)	26	3	13	2	919 (2)	192 (1)	1,111 (3)
下垂性ADH分泌異常症	412 (2)	50 (1)	298	42	298	42	412 (2)	50 (1)	462 (3)
下垂性TSH分泌亢進症	10 (-)	1 (-)	7	1	7	1	10 (-)	1 (-)	11 (-)
下垂性PRL分泌亢進症	235 (-)	7 (-)	15	-	5	-	245 (-)	7 (-)	252 (-)
クッシング病	64 (-)	8 (-)	-	-	-	-	64 (-)	8 (-)	72 (-)
下垂性ゴナドトロピン分泌亢進症	7 (-)	- (-)	-	-	-	-	7 (-)	- (-)	7 (-)
下垂性成長ホルモン分泌亢進症	262 (-)	72 (-)	4	2	2	-	264 (-)	74 (-)	338 (-)
下垂性前葉機能低下症	617 (1)	171 (-)	25	5	11	5	631 (1)	171 (-)	802 (1)
家族性高コレステロール血症 (ホモ接合体)	5 (-)	2 (-)	6	2	5	2	6 (-)	2 (-)	8 (-)
甲状腺ホルモン不応症	1 (-)	- (-)	-	-	-	-	1 (-)	- (-)	1 (-)
先天性副腎皮質酸欠損症	8 (-)	- (-)	1	-	1	-	8 (-)	- (-)	8 (-)
先天性副腎低形成症	- (-)	- (-)	-	-	-	-	- (-)	- (-)	- (-)
アジソン病	2 (-)	- (-)	-	-	-	-	2 (-)	- (-)	2 (-)
サルコイドーシス	1,190 (9)	682 (12)	771	510	762	505	1,199 (8)	687 (12)	1,886 (20)
特発性間質性肺炎	203 (9)	505 (15)	20	46	18	41	205 (8)	510 (14)	715 (22)
肺動脈性肺高血圧症	172 (20)	45 (1)	6	1	4	1	174 (21)	45 (1)	219 (22)
肺静脈閉塞症/肺毛細血管腫症	2 (-)	- (-)	-	-	-	-	2 (-)	- (-)	2 (-)
慢性血栓塞栓性肺高血圧症	125 (6)	129 (2)	2	1	-	-	127 (6)	130 (2)	257 (8)
リンパ管筋腫症	94 (1)	- (-)	1	-	1	-	94 (1)	- (-)	94 (1)
網膜色素変性症	1,498 (152)	1,046 (144)	23	15	4	7	1,517 (152)	1,054 (145)	2,571 (297)
バッド・キアリ症候群	21 (-)	3 (-)	13	3	13	3	21 (-)	3 (-)	24 (-)
特発性門脈圧亢進症	4 (-)	- (-)	31	15	30	15	5 (-)	- (-)	5 (-)
原発性胆汁性肝硬変	1,146 (1)	960 (1)	921	849	918	838	1,149 (1)	971 (1)	2,120 (2)
原発性硬化性胆管炎	4 (-)	1 (-)	31	5	31	5	4 (-)	1 (-)	5 (-)
自己免疫性肝炎	24 (-)	12 (-)	212	176	209	173	27 (-)	15 (-)	42 (-)
クローン病	3,592 (17)	144 (-)	1,796	96	1,763	96	3,625 (17)	144 (-)	3,769 (17)
潰瘍性大腸炎	15,383 (3)	1,625 (-)	476	61	290	53	15,569 (3)	1,633 (-)	17,202 (3)
好酸球性消化管疾患	- (-)	- (-)	-	-	-	-	- (-)	- (-)	- (-)
慢性特発性偽性腸閉塞症	1 (-)	- (-)	-	-	-	-	1 (-)	- (-)	1 (-)
巨大膀胱短小結腸腸管蠕動不全症	- (-)	- (-)	2	-	2	-	- (-)	- (-)	- (-)
腸管神経節細胞減少症	- (-)	- (-)	-	-	-	-	- (-)	- (-)	- (-)
ルピンシユタイン・テビ症候群	- (-)	- (-)	-	-	-	-	- (-)	- (-)	- (-)
C F C 症候群	- (-)	- (-)	-	-	-	-	- (-)	- (-)	- (-)
コステロ症候群	- (-)	- (-)	-	-	-	-	- (-)	- (-)	- (-)
チャージ症候群	- (-)	- (-)	-	-	-	-	- (-)	- (-)	- (-)
クリオピリン関連周期熱症候群	- (-)	- (-)	3	-	-	-	3 (-)	- (-)	3 (-)
全身型若年性特発性関節炎	1 (-)	- (-)	-	-	-	-	1 (-)	- (-)	1 (-)
TNF受容体関連周期性症候群	1 (-)	- (-)	-	-	-	-	1 (-)	- (-)	1 (-)
非典型溶血性尿毒症症候群	2 (-)	1 (-)	-	-	-	-	2 (-)	1 (-)	3 (-)
ブラウ症候群	- (-)	- (-)	-	-	-	-	- (-)	- (-)	- (-)
先天性ミオパチー	- (-)	- (-)	-	-	-	-	- (-)	- (-)	- (-)
マリネスコ・シェーグレン症候群	- (-)	- (-)	-	-	-	-	- (-)	- (-)	- (-)
筋ジストロフィー	- (-)	- (-)	-	-	-	-	- (-)	- (-)	- (-)
非ジストロフィー性ミオトニー症候群	- (-)	- (-)	-	-	-	-	- (-)	- (-)	- (-)
遺伝性周期性四肢麻痺	- (-)	- (-)	-	-	-	-	- (-)	- (-)	- (-)
アトピー性脊髄炎	- (-)	- (-)	-	-	-	-	- (-)	- (-)	- (-)
脊髄空洞症	- (-)	- (-)	-	-	-	-	- (-)	- (-)	- (-)
脊髄髄膜瘤	- (-)	- (-)	-	-	-	-	- (-)	- (-)	- (-)
アイザックス症候群	- (-)	- (-)	-	-	-	-	- (-)	- (-)	- (-)
遺伝性ジストニア	- (-)	- (-)	-	-	-	-	- (-)	- (-)	- (-)
神経フェリチン症	- (-)	- (-)	-	-	-	-	- (-)	- (-)	- (-)
脳表ヘモジデリン沈着症	- (-)	- (-)	-	-	-	-	- (-)	- (-)	- (-)

（平成27年7月分）

疾病名	6月 末		認 定		資格喪失		7月 末		
	一般 (内重症)	老人 (内重症)	一般	老人	一般	老人	一般 (内重症)	老人 (内重症)	合計 (内重症)
禿頭と変形性脊椎症を伴う常染色体劣性白質脳症	- (-)	(-) (-)	-	-	-	-	- (-)	- (-)	- (-)
皮質下梗塞と白質脳症を伴う常染色体優性脳動脈症	- (-)	(-) (-)	-	-	-	-	- (-)	- (-)	- (-)
神経軸索スフェロイド形成を伴う遺伝性びまん性白質脳症	- (-)	(-) (-)	-	-	-	-	- (-)	- (-)	- (-)
ペリリー症候群	- (-)	(-) (-)	-	-	-	-	- (-)	- (-)	- (-)
前頭側頭葉変性症	- (-)	(-) (-)	-	-	-	-	- (-)	- (-)	- (-)
ビッカースタッフ脳幹脳炎	- (-)	(-) (-)	-	-	-	-	- (-)	- (-)	- (-)
痙攣重積型（二相性）急性脳症	- (-)	(-) (-)	-	-	-	-	- (-)	- (-)	- (-)
先天性無痛無汗症	- (-)	(-) (-)	-	-	-	-	- (-)	- (-)	- (-)
アレキサンダー病	- (-)	(-) (-)	-	-	-	-	- (-)	- (-)	- (-)
先天性核上性球麻痺	- (-)	(-) (-)	-	-	-	-	- (-)	- (-)	- (-)
メビウス症候群	- (-)	(-) (-)	-	-	-	-	- (-)	- (-)	- (-)
中隔視神経形成異常症 / ドモルシア症候群	- (-)	(-) (-)	-	-	-	-	- (-)	- (-)	- (-)
アイカルディ症候群	- (-)	(-) (-)	-	-	-	-	- (-)	- (-)	- (-)
片側巨脳症	- (-)	(-) (-)	-	-	-	-	- (-)	- (-)	- (-)
限局性皮質異形成	- (-)	(-) (-)	-	-	-	-	- (-)	- (-)	- (-)
神経細胞移動異常症	- (-)	(-) (-)	-	-	-	-	- (-)	- (-)	- (-)
先天性大脳白質形成不全症	- (-)	(-) (-)	-	-	-	-	- (-)	- (-)	- (-)
ドラベ症候群	- (-)	(-) (-)	-	-	-	-	- (-)	- (-)	- (-)
海馬硬化を伴う内側側頭葉てんかん	- (-)	(-) (-)	-	-	-	-	- (-)	- (-)	- (-)
ミオクロニー欠伸てんかん	- (-)	(-) (-)	-	-	-	-	- (-)	- (-)	- (-)
ミオクロニー脱力発作を伴うてんかん	- (-)	(-) (-)	-	-	-	-	- (-)	- (-)	- (-)
レノックス・ガストー症候群	- (-)	(-) (-)	-	-	-	-	- (-)	- (-)	- (-)
ウエスト症候群	- (-)	(-) (-)	-	-	-	-	- (-)	- (-)	- (-)
大田原症候群	- (-)	(-) (-)	-	-	-	-	- (-)	- (-)	- (-)
早期ミオクロニー脳症	- (-)	(-) (-)	-	-	-	-	- (-)	- (-)	- (-)
遊走性焦点発作を伴う乳児てんかん	- (-)	(-) (-)	-	-	-	-	- (-)	- (-)	- (-)
片側痙攣・片麻痺・てんかん症候群	- (-)	(-) (-)	-	-	-	-	- (-)	- (-)	- (-)
環状20番染色体症候群	- (-)	(-) (-)	-	-	-	-	- (-)	- (-)	- (-)
ラスムッセン脳炎	- (-)	(-) (-)	-	-	-	-	- (-)	- (-)	- (-)
P C D H 19 関連症候群	- (-)	(-) (-)	-	-	-	-	- (-)	- (-)	- (-)
難治頻回部分発作重積型急性脳炎	- (-)	(-) (-)	-	-	-	-	- (-)	- (-)	- (-)
徐波睡眠期持続性棘徐波を示すてんかん性脳症	- (-)	(-) (-)	-	-	-	-	- (-)	- (-)	- (-)
ランドウ・クレフナー症候群	- (-)	(-) (-)	-	-	-	-	- (-)	- (-)	- (-)
レット症候群	- (-)	(-) (-)	-	-	-	-	- (-)	- (-)	- (-)
スタージ・ウェーバー症候群	- (-)	(-) (-)	-	-	-	-	- (-)	- (-)	- (-)
結節性硬化症	- (-)	(-) (-)	-	-	-	-	- (-)	- (-)	- (-)
色素性乾皮症	- (-)	(-) (-)	-	-	-	-	- (-)	- (-)	- (-)
先天性魚鱗癬	- (-)	(-) (-)	-	-	-	-	- (-)	- (-)	- (-)
家族性良性慢性天疱瘡	- (-)	(-) (-)	-	-	-	-	- (-)	- (-)	- (-)
類天疱瘡（後天性表皮水疱症を含む。）	- (-)	(-) (-)	-	-	-	-	- (-)	- (-)	- (-)
特発性後天性全身性無汗症	- (-)	(-) (-)	-	-	-	-	- (-)	- (-)	- (-)
眼皮膚白皮症	- (-)	(-) (-)	-	-	-	-	- (-)	- (-)	- (-)
肥厚性皮膚骨膜症	- (-)	(-) (-)	-	-	-	-	- (-)	- (-)	- (-)
弾性線維性仮性黄色腫	- (-)	(-) (-)	-	-	-	-	- (-)	- (-)	- (-)
マルファン症候群	- (-)	(-) (-)	-	-	-	-	- (-)	- (-)	- (-)
エーラス・ダンロス症候群	- (-)	(-) (-)	-	-	-	-	- (-)	- (-)	- (-)
メンケ病	- (-)	(-) (-)	-	-	-	-	- (-)	- (-)	- (-)
オキシピタル・ホーン症候群	- (-)	(-) (-)	-	-	-	-	- (-)	- (-)	- (-)
ウィルソン病	- (-)	(-) (-)	-	-	-	-	- (-)	- (-)	- (-)
低ホスファターゼ症	- (-)	(-) (-)	-	-	-	-	- (-)	- (-)	- (-)
V A T E R 症候群	- (-)	(-) (-)	-	-	-	-	- (-)	- (-)	- (-)
那須・ハコラ病	- (-)	(-) (-)	-	-	-	-	- (-)	- (-)	- (-)
ウィーバー症候群	- (-)	(-) (-)	-	-	-	-	- (-)	- (-)	- (-)
コフィン・ローリー症候群	- (-)	(-) (-)	-	-	-	-	- (-)	- (-)	- (-)
有馬症候群	- (-)	(-) (-)	-	-	-	-	- (-)	- (-)	- (-)
モワット・ウィルソン症候群	- (-)	(-) (-)	-	-	-	-	- (-)	- (-)	- (-)
ウィリアムズ症候群	- (-)	(-) (-)	-	-	-	-	- (-)	- (-)	- (-)
A T R - X 症候群	- (-)	(-) (-)	-	-	-	-	- (-)	- (-)	- (-)
クルーゾン症候群	- (-)	(-) (-)	-	-	-	-	- (-)	- (-)	- (-)
アペール症候群	- (-)	(-) (-)	-	-	-	-	- (-)	- (-)	- (-)
ファイファー症候群	- (-)	(-) (-)	-	-	-	-	- (-)	- (-)	- (-)

（平成27年7月分）

疾病名	6月 末		認 定		資格喪失		7月 末		
	一般 (内重症)	老人 (内重症)	一般	老人	一般	老人	一般 (内重症)	老人 (内重症)	合計 (内重症)
アントレー・ピクスラー症候群	-	(-)	(-)	(-)	-	-	-	(-)	(-)
コフィン・シリス症候群	-	(-)	(-)	(-)	-	-	-	(-)	(-)
ロスマンド・トムソン症候群	-	(-)	(-)	(-)	-	-	-	(-)	(-)
歌舞伎症候群	-	(-)	(-)	(-)	-	-	-	(-)	(-)
多脾症候群	-	(-)	(-)	(-)	-	-	-	(-)	(-)
無脾症候群	-	(-)	(-)	(-)	-	-	-	(-)	(-)
鰓耳腎症候群	-	(-)	(-)	(-)	-	-	-	(-)	(-)
ウェルナー症候群	-	(-)	(-)	(-)	-	-	-	(-)	(-)
コケイン症候群	-	(-)	(-)	(-)	-	-	-	(-)	(-)
ブラダー・ウィリ症候群	-	(-)	(-)	(-)	-	-	-	(-)	(-)
ソトース症候群	-	(-)	(-)	(-)	-	-	-	(-)	(-)
ヌーナン症候群	-	(-)	(-)	(-)	-	-	-	(-)	(-)
ヤング・シンプソン症候群	-	(-)	(-)	(-)	-	-	-	(-)	(-)
1p36欠失症候群	-	(-)	(-)	(-)	-	-	-	(-)	(-)
4p欠失症候群	-	(-)	(-)	(-)	-	-	-	(-)	(-)
5p欠失症候群	-	(-)	(-)	(-)	-	-	-	(-)	(-)
第14番染色体父親性ダイソミー症候群	-	(-)	(-)	(-)	-	-	-	(-)	(-)
アンジェルマン症候群	-	(-)	(-)	(-)	-	-	-	(-)	(-)
スミス・マギニス症候群	-	(-)	(-)	(-)	-	-	-	(-)	(-)
22q11.2欠失症候群	-	(-)	(-)	(-)	-	-	-	(-)	(-)
エマヌエル症候群	-	(-)	(-)	(-)	-	-	-	(-)	(-)
脆弱X症候群関連疾患	-	(-)	(-)	(-)	-	-	-	(-)	(-)
脆弱X症候群	-	(-)	(-)	(-)	-	-	-	(-)	(-)
総動脈幹遺残症	-	(-)	(-)	(-)	-	-	-	(-)	(-)
修正大血管転位症	-	(-)	(-)	(-)	-	-	-	(-)	(-)
完全大血管転位症	-	(-)	(-)	(-)	-	-	-	(-)	(-)
単心室症	-	(-)	(-)	(-)	-	-	-	(-)	(-)
左心低形成症候群	-	(-)	(-)	(-)	-	-	-	(-)	(-)
三尖弁閉鎖症	-	(-)	(-)	(-)	-	-	-	(-)	(-)
心室中隔欠損を伴わない肺動脈閉鎖症	-	(-)	(-)	(-)	-	-	-	(-)	(-)
心室中隔欠損を伴う肺動脈閉鎖症	-	(-)	(-)	(-)	-	-	-	(-)	(-)
ファロー四徴症	-	(-)	(-)	(-)	-	-	-	(-)	(-)
両大血管右室起始症	-	(-)	(-)	(-)	-	-	-	(-)	(-)
エプスタイン病	-	(-)	(-)	(-)	-	-	-	(-)	(-)
アルポート症候群	-	(-)	(-)	(-)	-	-	-	(-)	(-)
ギャロウェイ・モワト症候群	-	(-)	(-)	(-)	-	-	-	(-)	(-)
急速進行性糸球体腎炎	-	(-)	(-)	(-)	-	-	-	(-)	(-)
抗糸球体基底膜腎炎	-	(-)	(-)	(-)	-	-	-	(-)	(-)
一次性ネフローゼ症候群	-	(-)	(-)	(-)	-	-	-	(-)	(-)
一次性膜性増殖性糸球体腎炎	-	(-)	(-)	(-)	-	-	-	(-)	(-)
紫斑病性腎炎	-	(-)	(-)	(-)	-	-	-	(-)	(-)
先天性腎性尿崩症	-	(-)	(-)	(-)	-	-	-	(-)	(-)
間質性膀胱炎（ハンナ型）	-	(-)	(-)	(-)	-	-	-	(-)	(-)
オスラー病	-	(-)	(-)	(-)	-	-	-	(-)	(-)
閉塞性細気管支炎	-	(-)	(-)	(-)	-	-	-	(-)	(-)
肺胞蛋白症（自己免疫性又は先天性）	-	(-)	(-)	(-)	-	-	-	(-)	(-)
肺胞低換気症候群	-	(-)	(-)	(-)	-	-	-	(-)	(-)
α1-アンチトリプシン欠乏症	-	(-)	(-)	(-)	-	-	-	(-)	(-)
カーニ複合	-	(-)	(-)	(-)	-	-	-	(-)	(-)
ウォルフラム症候群	-	(-)	(-)	(-)	-	-	-	(-)	(-)
ベルオキシソーム病 （副腎白質ジストロフィーを除く。）	-	(-)	(-)	(-)	-	-	-	(-)	(-)
副甲状腺機能低下症	-	(-)	(-)	(-)	-	-	-	(-)	(-)
偽性副甲状腺機能低下症	-	(-)	(-)	(-)	-	-	-	(-)	(-)
副腎皮質刺激ホルモン不応症	-	(-)	(-)	(-)	-	-	-	(-)	(-)
ビタミンD抵抗性くる病/骨軟化症	-	(-)	(-)	(-)	-	-	-	(-)	(-)
ビタミンD依存性くる病/骨軟化症	-	(-)	(-)	(-)	-	-	-	(-)	(-)
フェニルケトン尿症	-	(-)	(-)	(-)	-	-	-	(-)	(-)
高チロシン血症1型	-	(-)	(-)	(-)	-	-	-	(-)	(-)
高チロシン血症2型	-	(-)	(-)	(-)	-	-	-	(-)	(-)
高チロシン血症3型	-	(-)	(-)	(-)	-	-	-	(-)	(-)
メーブルシロップ尿症	-	(-)	(-)	(-)	-	-	-	(-)	(-)

(平成27年7月分)

疾病名	6月 末		認 定		資格喪失		7月 末			
	一般 (内重症)	老人 (内重症)	一般	老人	一般	老人	一般 (内重症)	老人 (内重症)	合計 (内重症)	
プロピオン酸血症	-	(-)	(-)	(-)	-	-	-	(-)	(-)	(-)
メチルマロン酸血症	-	(-)	(-)	(-)	-	-	-	(-)	(-)	(-)
イソ吉草酸血症	-	(-)	(-)	(-)	-	-	-	(-)	(-)	(-)
グルコーストランスポーター1欠損症	-	(-)	(-)	(-)	-	-	-	(-)	(-)	(-)
グルタル酸血症1型	-	(-)	(-)	(-)	-	-	-	(-)	(-)	(-)
グルタル酸血症2型	-	(-)	(-)	(-)	-	-	-	(-)	(-)	(-)
尿素サイクル異常症	-	(-)	(-)	(-)	-	-	-	(-)	(-)	(-)
リジン尿性蛋白不耐症	-	(-)	(-)	(-)	-	-	-	(-)	(-)	(-)
先天性葉酸吸収不全	-	(-)	(-)	(-)	-	-	-	(-)	(-)	(-)
ボルフィリン症	-	(-)	(-)	(-)	-	-	-	(-)	(-)	(-)
複合カルボキシラーゼ欠損症	-	(-)	(-)	(-)	-	-	-	(-)	(-)	(-)
筋型糖原病	-	(-)	(-)	(-)	-	-	-	(-)	(-)	(-)
肝型糖原病	-	(-)	(-)	(-)	-	-	-	(-)	(-)	(-)
ガラクトース-1-リン酸ウリジルトランスフェラーゼ欠損症	-	(-)	(-)	(-)	-	-	-	(-)	(-)	(-)
レシチンコレステロールアシルトランスフェラーゼ欠損症	-	(-)	(-)	(-)	-	-	-	(-)	(-)	(-)
シトステロール血症	-	(-)	(-)	(-)	-	-	-	(-)	(-)	(-)
タンジール病	-	(-)	(-)	(-)	-	-	-	(-)	(-)	(-)
原発性高カイロミクロン血症	-	(-)	(-)	(-)	-	-	-	(-)	(-)	(-)
脳髄黄色腫症	-	(-)	(-)	(-)	-	-	-	(-)	(-)	(-)
無βリポタンパク血症	-	(-)	(-)	(-)	-	-	-	(-)	(-)	(-)
脂肪萎縮症	-	(-)	(-)	(-)	-	-	-	(-)	(-)	(-)
家族性地中海熱	-	(-)	(-)	(-)	-	-	-	(-)	(-)	(-)
高IgD症候群	-	(-)	(-)	(-)	-	-	-	(-)	(-)	(-)
中條・西村症候群	-	(-)	(-)	(-)	-	-	-	(-)	(-)	(-)
化膿性無菌性関節炎・壊疽性膿皮症・アクネ症候群	-	(-)	(-)	(-)	-	-	-	(-)	(-)	(-)
慢性再発性多発性骨髄炎	-	(-)	(-)	(-)	-	-	-	(-)	(-)	(-)
強直性脊椎炎	-	(-)	(-)	(-)	-	-	-	(-)	(-)	(-)
進行性骨化性線維異形成症	-	(-)	(-)	(-)	-	-	-	(-)	(-)	(-)
肋骨異常を伴う先天性側弯症	-	(-)	(-)	(-)	-	-	-	(-)	(-)	(-)
骨形成不全症	-	(-)	(-)	(-)	-	-	-	(-)	(-)	(-)
タナトフォリック骨異形成症	-	(-)	(-)	(-)	-	-	-	(-)	(-)	(-)
軟骨無形成症	-	(-)	(-)	(-)	-	-	-	(-)	(-)	(-)
リンパ管腫症/ゴーム病	-	(-)	(-)	(-)	-	-	-	(-)	(-)	(-)
巨大リンパ管奇形(頸部顔面病変)	-	(-)	(-)	(-)	-	-	-	(-)	(-)	(-)
巨大静脈奇形(頸部口腔咽頭びまん性病変)	-	(-)	(-)	(-)	-	-	-	(-)	(-)	(-)
巨大動脈奇形(頸部顔面又は四肢病変)	-	(-)	(-)	(-)	-	-	-	(-)	(-)	(-)
クリッペル・トレノネー・ウェーバー症候群	-	(-)	(-)	(-)	-	-	-	(-)	(-)	(-)
先天性赤血球形成異常性貧血	-	(-)	(-)	(-)	-	-	-	(-)	(-)	(-)
後天性赤芽球癆	-	(-)	(-)	(-)	-	-	-	(-)	(-)	(-)
ダイヤモンド・ブラックファン貧血	-	(-)	(-)	(-)	-	-	-	(-)	(-)	(-)
ファンコニ貧血	-	(-)	(-)	(-)	-	-	-	(-)	(-)	(-)
遺伝性鉄芽球性貧血	-	(-)	(-)	(-)	-	-	-	(-)	(-)	(-)
エプスタイン症候群	-	(-)	(-)	(-)	-	-	-	(-)	(-)	(-)
自己免疫性出血病XIII	-	(-)	(-)	(-)	-	-	-	(-)	(-)	(-)
クローンカイト・カナダ症候群	-	(-)	(-)	(-)	-	-	-	(-)	(-)	(-)
非特異性多発性小腸潰瘍症	-	(-)	(-)	(-)	-	-	-	(-)	(-)	(-)
ヒルシュスプルング病(全結腸型又は小腸型)	-	(-)	(-)	(-)	-	-	-	(-)	(-)	(-)
総排泄腔外反症	-	(-)	(-)	(-)	-	-	-	(-)	(-)	(-)
総排泄腔遺残	-	(-)	(-)	(-)	-	-	-	(-)	(-)	(-)
先天性横隔膜ヘルニア	-	(-)	(-)	(-)	-	-	-	(-)	(-)	(-)
乳幼児肝巨大血管腫	-	(-)	(-)	(-)	-	-	-	(-)	(-)	(-)
胆道閉鎖症	-	(-)	(-)	(-)	-	-	-	(-)	(-)	(-)
アラジール症候群	-	(-)	(-)	(-)	-	-	-	(-)	(-)	(-)
遺伝性膝炎	-	(-)	(-)	(-)	-	-	-	(-)	(-)	(-)
嚢胞性線維症	-	(-)	(-)	(-)	-	-	-	(-)	(-)	(-)
IgG4関連疾患	-	(-)	(-)	(-)	-	-	-	(-)	(-)	(-)
黄斑ジストロフィー	-	(-)	(-)	(-)	-	-	-	(-)	(-)	(-)
レーベル遺伝性視神経症	-	(-)	(-)	(-)	-	-	-	(-)	(-)	(-)
アッシャー症候群	-	(-)	(-)	(-)	-	-	-	(-)	(-)	(-)
若年発症型両側性感音難聴	-	(-)	(-)	(-)	-	-	-	(-)	(-)	(-)
遅発性内リンパ水腫	-	(-)	(-)	(-)	-	-	-	(-)	(-)	(-)

5

難病医療費等助成対象者（２－１）（国の対象疾病分）（つづき）

（平成 27 年 7 月分）

疾 病 名	6 月 末		認 定		資 格 喪 失		7 月 末		
	一般 (内重症)	老人 (内重症)	一般	老人	一般	老人	一般 (内重症)	老人 (内重症)	合計 (内重症)
好酸球性副鼻腔炎 国の対象疾病（難病法）小計	- (-) 55,077 (1,288)	(-) (-) 27,112 (1,678)	- 12,075	- 10,236	- 11,355	- 10,025	- (-) 55,797 (1,293)	- (-) 27,323 (1,665)	- (-) 83,120 (2,958)
スモ 劇症型肝炎	13 (13)	113 (113)	1	27	1	27	13 (13)	113 (113)	126 (126)
重症急性膵炎	10 (10)	- (-)	-	-	1	-	9 (9)	- (-)	9 (9)
重症多形滲出性紅斑（急性期）	13 (13)	5 (5)	-	-	2	-	11 (13)	5 (5)	16 (18)
国の対象疾病（特疾）小計	- (-) 36 (36)	- (-) 118 (118)	- 1	- 27	- 4	- 27	- (-) 33 (35)	- (-) 118 (118)	- (-) 151 (153)
先天性血液凝固因子欠乏症等 国の対象疾病計	601 (601) 55,714 (1,925)	42 (42) 27,272 (1,838)	5 12,081	1 10,264	- 11,359	- 10,052	606 (606) 56,436 (1,934)	43 (43) 27,484 (1,826)	649 (649) 83,920 (3,760)

難病医療費等助成対象者（２－２）（東京都の対象疾病分）

（平成 27 年 7 月分）

疾 病 名	6 月 末		認 定		資 格 喪 失		7 月 末		
	一般 (内重症)	老人 (内重症)	一般	老人	一般	老人	一般 (内重症)	老人 (内重症)	合計 (内重症)
進行性筋ジストロフィー	339 (142)	55 (15)	15	3	14	2	340 (142)	56 (15)	396 (157)
ウィルソン病	131 (1)	- (-)	76	-	73	-	134 (1)	- (-)	134 (1)
脊髄空洞症	93 (13)	33 (8)	53	21	50	21	96 (13)	33 (8)	129 (21)
悪性高血圧	1 (-)	- (-)	-	-	-	-	1 (-)	- (-)	1 (-)
骨髄線維症	50 (-)	26 (-)	32	17	34	16	48 (-)	27 (-)	75 (-)
ネフローゼ症候群	1,302 (1)	316 (-)	26	6	21	1	1,307 (1)	321 (-)	1,628 (1)
母斑症	186 (8)	3 (-)	150	3	146	3	190 (8)	3 (-)	193 (8)
シェーグレン症候群	837 (1)	580 (1)	131	97	134	95	834 (1)	582 (1)	1,416 (2)
多発性嚢胞腎	404 (13)	147 (4)	13	3	13	4	404 (14)	146 (3)	550 (17)
特発性門脈圧亢進症	62 (1)	25 (-)	16	6	16	6	62 (1)	25 (-)	87 (1)
原発性硬化性胆管炎	91 (2)	21 (-)	26	8	26	8	91 (2)	21 (-)	112 (2)
肝内結石症	22 (1)	9 (1)	16	4	16	4	22 (1)	9 (1)	31 (2)
ミオトニー症候群	359 (37)	13 (1)	16	1	12	1	363 (37)	13 (1)	376 (38)
特発性好酸球増多症候群	32 (-)	5 (-)	23	4	22	4	33 (-)	5 (-)	38 (-)
アレルギー性肉芽腫性血管炎	261 (5)	122 (5)	103	42	103	43	261 (5)	121 (5)	382 (10)
強直性脊椎炎	399 (8)	95 (6)	258	61	254	60	403 (8)	96 (6)	499 (14)
びまん性汎細気管支炎	91 (2)	86 (1)	55	56	54	56	92 (2)	86 (1)	178 (3)
遺伝性(本態性)ニューロパチー	118 (20)	36 (3)	49	8	49	8	118 (20)	36 (3)	154 (23)
遺伝性QT延長症候群	49 (2)	2 (-)	23	1	23	1	49 (2)	2 (-)	51 (2)
先天性ミオパチー	58 (20)	2 (-)	37	1	35	1	60 (20)	2 (-)	62 (20)
成人ステイル病	392 (-)	90 (-)	176	47	176	46	392 (-)	91 (-)	483 (-)
網膜脈絡膜萎縮症	17 (2)	76 (14)	8	42	8	42	17 (2)	76 (14)	93 (16)
自己免疫性肝炎	732 (1)	456 (-)	338	187	339	186	731 (1)	457 (-)	1,188 (1)
東京都の対象疾病(特疾)小計	6,026 (280)	2,198 (59)	1,640	618	1,618	608	6,048 (281)	2,208 (58)	8,256 (339)
人工透析を必要とする腎不全	13,354 (13,354)	13,306 (13,306)	1,062	1,124	1,017	1,183	13,399 (13,399)	13,247 (13,247)	26,646 (26,646)
東京都の対象疾病計	19,380 (13,634)	15,504 (13,365)	2,702	1,742	2,635	1,791	19,447 (13,680)	15,455 (13,305)	34,902 (26,985)

注 1. 認定は更新認定を含む。

注 2. 難病法は平成 27 年 1 月 1 日施行の難病の患者に対する医療等に関する法律の対象者、特疾は特定疾病治療研究事業の対象者を指す。

注 3. 平成 27 年 1 月 1 日施行の難病法により国 110 疾病(都単独疾病から組替え 7。ただし平成 29 年 12 月 31 日までは都単独疾病としての経過措置有)が新設。特定疾病治療研究事業から継続して助成対象となる 56 疾病を含むが、従来の疾病の範囲が細分化され正確な数値の把握が不可能であるため、平成 26 年 12 月末時点の認定者数は 0 とする。

注 4. スモンは平成 27 年 1 月 1 日以降も特定疾病治療研究事業として継続。重症急性膵炎・劇症肝炎は平成 27 年 1 月 1 日から新規は廃止されたが、更新患者のみ同事業内で継続。重症多形滲出性紅斑(急性期)は難病法においても 2 疾病に分かれて継続するが、対象患者の有効期間満了までは旧事業として継続。

注 5. 平成 27 年 7 月 1 日の第 2 次疾病拡大により、国 196 疾病(都単独疾病から組替え 5。ただし平成 29 年 12 月 31 日までは都単独疾病としての経過措置有)が新設。

当月	118,822 人	当月重症度	30,745 人
前月	117,870 人	前月重症度	30,762 人
当月－前月＝	952 人増	対認定患者比	25.87 %
対前月比	081 %		
前年同月	112,340 人		
対前年同月比	5.77 %増		

資料：保健政策部疾病対策課

(平成27年7月分)

区 分	電話相談数	来所(来院) 相談者数	受診者数	HIV検査者数		
				計	男	女
総 数	3,473	3,637	1,053	2,087	1,503	584
保 健 所	649	1,900	-	1,247	897	350
東 京 都	60	300	-	307	237	70
特 別 区	484	1,357	-	820	582	238
八 王 子 市	69	208	-	104	66	38
町 田 市	36	35	-	16	12	4
都 立 病 院	-	-	1,053	19	13	6
エイズ対策係	2,824	1,737	-	821	593	228

資料：健康安全部感染症対策課

(平成27年第27～31週)

病名	東京都		全国	
	第27～31週	平成27年累計	第27～31週	平成27年累計
一類感染症				
エボラ出血熱	-	-	-	-
クリミア・コンゴ出血熱	-	-	-	-
痘	-	-	-	-
南米出血熱	-	-	-	-
ペーブルグ病	-	-	-	-
ラッサー熱	-	-	-	-
二類感染症				
急性灰白髄炎	-	-	-	-
結核	376	2,196	1,776	14,082
ジフテリア	-	-	-	-
重症急性呼吸器症候群	-	-	-	-
中東呼吸器症候群	-	-	-	-
鳥インフルエンザ(H5N1)	-	-	-	-
鳥インフルエンザ(H7N9)	-	-	-	-
三類感染症				
コレラ	-	-	-	3
細菌性赤痢	8	38	19	89
腸管出血性大腸菌感染症	110	187	616	1,720
腸チフス	1	8	2	22
パラチフス	-	5	1	23
四類感染症				
E型肝炎	3	19	16	117
ウエストナイル熱	-	-	-	-
A型肝炎	2	29	15	164
エキノコックス症	-	1	-	8
黄熱	-	-	-	-
オウムムチ血症	-	-	1	5
オムスク出血熱	-	-	-	-
回帰熱	-	-	-	2
キヤサヌル森林病	-	-	-	-
Q熱	-	-	-	-
狂犬病	-	-	-	-
コクシジオイデス症	1	1	1	2
コサ	-	-	-	-
重症熱性血小板減少症候群	-	-	4	33
腎症候性出血熱	-	-	-	-
西部ウマ脳炎	-	-	-	-
ダニ媒介脳炎	-	-	-	-
炭疽	-	-	-	-
チングニア熱	1	6	1	11
つつが虫病	-	2	2	71
デング熱	6	38	24	137
東部ウマ脳炎	-	-	-	-
鳥インフルエンザ(H5N1及びH7N9を除く)	-	-	-	-
ニパウイルス感染症	-	-	-	-
日本紅斑熱	-	-	19	88
日本脳炎	-	-	-	-
ハンタウイルス肺症候群	-	-	-	-
Bウイルス	-	-	-	-
鼻疽	-	-	-	-
ブルセラ	1	2	1	4

病 名	東 京 都		全 国	
	第 27 ～ 31 週	平成 27 年累計	第 27 ～ 31 週	平成 27 年累計
四類感染症(続き)				
ベネズエラウマ脳炎	-	-	-	-
ヘンドラウイルス感染症	-	-	-	-
発しんチフス	-	-	-	-
ボツリヌス症	-	-	-	-
マラリア	3	10	5	23
野 兎 病	-	-	-	1
ライム病	1	1	2	4
リッサウイルス感染症	-	-	-	-
リフトバレー熱	-	-	-	-
類 鼻 疽	-	-	-	-
レジオネラ症	24	70	217	858
レプトスピラ症	-	5	-	7
ロッキーマン紅斑熱	-	-	-	-
五類感染症				
アメーバ赤痢	21	118	67	641
ウイルス性肝炎(A型・E型を除く)	2	31	13	146
カルバペネム耐性腸内細菌科細菌感染症	34	110	100	811
急性性脳炎	3	30	22	311
クリプトスポリジウム症	-	3	-	9
クロイツフェルト・ヤコブ病	5	16	11	103
劇症型溶血性レンサ球菌感染症	7	43	21	272
後天性免疫不全症候群	36	245	74	820
ジアルジア症	4	13	2	40
侵襲性インフルエンザ菌感染症	2	15	16	149
侵襲性髄膜炎菌感染症	1	7	2	20
侵襲性肺炎球菌感染症	19	209	86	1,498
水痘(入院例に限る)	5	30	21	190
先天性風しん症候群	-	-	-	-
梅毒	93	552	171	1,350
播種性クリプトコックス症	2	8	4	69
破 傷 風	-	1	9	59
バンコマイシン耐性黄色ブドウ球菌感染症	-	-	-	-
バンコマイシン耐性腸球菌感染症	-	1	5	36
風 し ん	5	24	16	113
麻 し ん	-	9	1	26
薬剤耐性アシネトバクター感染症	1	5	1	19

注 1. 医師から直接都内の保健所長に届け出された患者数です。

2. 医師から追加して届出があった場合、数値を遡及して修正することがあります。

3. 中東呼吸器症候群及び鳥インフルエンザ(H7N9)が1月21日から二類感染症になりました。

資料：東京都感染症情報センター（東京都健康安全研究センター）

8

健康安全研究センター検査業務実績

(平成 27 年 7 月分)

種 類	検 査 数
総 数	32,327
微 生 物 検 査	10,427
食 品・腸 内 細 菌 検 査	3,902
病 原 細 菌 検 査	2,288
ウ イ ル ス 検 査	4,237
食 品 化 学 検 査	9,300
食 品 成 分 検 査	1,036
食 品 添 加 物 検 査	4,171
残 留 物 質 検 査	4,093
薬 事 環 境 科 学 検 査	12,600
医 薬 品 検 査	1,486
環 境 衛 生 検 査	6,216
水 質 検 査	1,394
生 体 影 響 検 査	3,504

注 平成 24 年 4 月分より、組織変更に伴い報告の項目を変更しました。
資料：健康安全研究センター

9

性感染症検査実績

(平成 27 年 7 月分)

	梅毒血清反応検査			クラミジア検査				淋菌検査	
	検査数 (LA・RPR)	検査数 (TPHA)	陽性数	検査数	陽性数 (PCR)	陽性数 (IgA)	陽性数 (IgG)	検査数 (PCR・LCR)	陽性数
総数	1,016	506	24	687	29	14	22	391	-
男	692	347	23	466	15	7	10	266	-
女	324	159	1	221	14	7	12	125	-

資料：健康安全部感染症対策課

10

大気汚染健康障害者医療費助成被認定者

(平成27年7月分)

疾 病 名	患者数	年齢階層別						
		0～17歳	0～19歳	20～39歳	40～59歳	60～74歳	75歳以上	
		総数	103,105	13,212	16,487	22,789	33,716	19,931
6月新(更新認定)	125 (4,200)	118 (280)	119 (366)	1 (807)	1 (1,582)	2 (905)	2 (540)	
7月末	103,300	13,103	16,375	22,727	33,922	19,976	10,300	
慢性気管支炎	6月新(更新認定)	2 (-)	2 (-)	2 (-)	- (-)	- (-)	- (-)	- (-)
7月末	2	2	2	-	-	-	-	
気管支ぜん息	6月新(更新認定)	125 (4,200)	118 (280)	119 (366)	1 (807)	1 (1,582)	2 (905)	2 (540)
7月末	103,298	13,101	16,373	22,727	33,922	19,976	10,300	
ぜん息性気管支炎	6月新(更新認定)	- (-)	- (-)	- (-)	- (-)	- (-)	- (-)	- (-)
7月末	-	-	-	-	-	-	-	
肺気しゅ	6月新(更新認定)	- (-)	- (-)	- (-)	- (-)	- (-)	- (-)	- (-)
7月末	-	-	-	-	-	-	-	

注1. 年齢階層は認定時の年齢。

注2. 当月末の患者数は資格喪失等を含むため、前月末の患者数と新規認定者との合計とはならない。

注3. 平成27年3月で18歳以上の新規認定の受付を終了した。

資料：健康安全部環境保健衛生課

11

食中毒発生状況

(平成27年7月分)

	平成27年	2月	3月	4月	5月	6月	7月	8月	9月	10月	11月	12月	平成27年	平成26年
	1月												累計	同期累計
件数	23	13	17	12	14	13	16						108	53
患者数	780	227	212	146	94	151	147						1,757	630

注 食中毒発生件数、患者数は速報値を掲載しています。

このため、今後新たに患者が確認された場合などに変動することがあります。

資料：健康安全部食品監視課

有害食品等の監視指導状況

監視指導状況

(平成27年7月分)

	立入軒数	収去軒数	収去品目数	検査件数	違反件数
収去検査	4,756	116	569	5,527	-
表示検査	4,756	-	-	51,916	280

理化学検査及び細菌検査

(平成27年7月分)

食品分類	理化学		細菌		総計	輸入食品の再掲		収去検査 で発見さ れた違反 品目数
	検体数	輸入 (再掲)	検体数	輸入 (再掲)		検体数	品目数	
合計	4,057	1,780	1,470	677	5,527	2,457	191	-
魚介類	60	-	-	-	60	-	-	-
無加熱摂取冷凍食品	171	147	80	70	251	217	22	-
加熱後摂取凍結前未加熱冷凍食品	199	183	54	48	253	231	15	-
加熱後摂取凍結前加熱冷凍食品	57	18	41	13	98	31	5	-
生食用冷凍鮮魚介類	-	-	-	-	-	-	-	-
魚介加工品	77	-	47	-	124	-	-	-
肉・卵類及びその加工品	539	208	212	119	751	327	15	-
牛乳・加工乳・その他の乳	18	-	-	-	18	-	-	-
乳製品	130	9	18	-	148	9	3	-
乳類加工品	42	-	8	-	50	-	-	-
アイスクリーム類・氷菓	14	14	2	2	16	16	1	-
穀類及びその加工品	92	21	21	-	113	21	5	-
野菜類・果物及びその加工品	1,235	794	487	302	1,722	1,096	73	-
菓子類	222	40	121	10	343	50	9	-
清涼飲料水	184	34	36	6	220	40	2	-
酒精飲料	93	45	-	-	93	45	15	-
氷雪	-	-	-	-	-	-	-	-
水	-	-	-	-	-	-	-	-
調味料	206	154	108	71	314	225	13	-
そうざい類及びその半製品	238	-	111	-	349	-	-	-
その他の食品	460	113	124	36	584	149	13	-
化学的合成品及びその製剤	-	-	-	-	-	-	-	-
その他の添加物	-	-	-	-	-	-	-	-
器具及び容器包装	20	-	-	-	20	-	-	-
おもちゃ	-	-	-	-	-	-	-	-

資料：健康安全研究センター広域監視部

13 食肉衛生検査所とちく検査頭数

(平成27年7月分)

区 分	総 数	牛	こ 牛	馬	豚	め ん 羊	山 羊
とちく検査頭数	24,960	8,677	-	-	16,283	-	-
処 分 頭 数	16,989	6,793	-	-	10,196	-	-
禁 止	3	-	-	-	3	-	-
全 部 廃 棄	14	4	-	-	10	-	-
一 部 廃 棄	16,972	6,789	-	-	10,183	-	-

資料：健康安全部食品監視課

14 市場衛生検査所業務

a. 監視指導等

(平成27年7月分)

対象業態数	監 視 指 導 件 数	衛 生 教 育		食中毒関連 調 査 件 数	苦 情 処 理 件 数	表 示 違 反 件 数
		回 数	人 数			
2,861	14,742	22	517	4	71	11

b. 品目別の検査及び処理

(平成27年7月分)

品 目	検 査 検 体 数			検査項目	不利益処分	措 置
	総 数	適	不 適			
総 数	341	341	-	3,976	-	15
魚 介 類	49	49	-	665	-	6
魚介類加工品	19	19	-	403	-	-
乳 肉 製 品	22	22	-	48	-	-
青 果 物	41	41	-	1,255	-	-
そ の 他	210	210	-	1,605	-	9

資料：健康安全部食品監視課

a. 検案・解剖件数

(平成27年7月分)

	総数	男	女	不詳
検 案 件 数	1,012	652	360	-
解 剖 件 数	190	135	55	-
(行政処置数)	-	-	-	-
(当院司法処置数)	-	-	-	-
当院以外の司法解剖	34	25	9	-

b. 検案・解剖件数、死因別

(平成27年6月分)

死 因	総数	男	女	不詳	死 因	総数	男	女	不詳
総 数	866	588	278	-	その他不詳の外因死	196	139	57	-
病 死	539	339	200	-	自 殺	135	99	36	-
感染症及び寄生虫症	3	2	1	-	中 毒	15	10	5	-
結 核	1	1	-	-	縊 死	83	67	16	-
そ の 他	2	1	1	-	溺 死	7	2	5	-
新 生 物	28	17	11	-	飛 び 降 り	19	10	9	-
内 分 泌・代 謝・	22	19	3	-	鋭 器	4	3	1	-
免疫疾患					交 通 機 関	6	6	-	-
神経系・感覚器系の	3	1	2	-	そ の 他	1	1	-	-
疾患					他 殺	-	-	-	-
循環器系の疾患	376	227	149	-	そ の 他 及 び 不 詳	61	40	21	-
心 疾 患	279	174	105	-	不 詳 の 死	90	81	9	-
脳 血 管 障 害	57	30	27	-					
その他の循環器	40	23	17	-					
系疾患									
呼 吸 器 系 疾 患	39	26	13	-					
消 化 器 系 疾 患	46	36	10	-					
そ の 他	22	11	11	-					
不 慮 の 外 因 死	41	29	12	-					
交 通 事 故	11	10	1	-					
転 倒・転 落	14	10	4	-					
溺 水	3	-	3	-					
煙・火災・火焰に	1	1	-	-					
よる死									
窒 息	9	5	4	-					
中 毒	3	3	-	-					
そ の 他	-	-	-	-					

検案数 866 解剖数 150 (行政処置数 150 司法処置数 -)
 当院以外の司法解剖件数 35

資料：監察医務院

(平成27年7月分)

施設名	入院等				外来	
	前月末 在籍数	入院等	退院等	月末 在籍数	当月患者 延数	当月患者 延数
肢体不自由児(者)施設	293	136	122	307	4,010	8,259
北療育医療センター	85	134	119	100	2,087	4,301
入 院	24	104	94	34	1,072	-
入 園	18	26	25	19	629	-
通 園	43	4	-	47	386	-
城南分園	87	-	1	86	823	921
通 園	58	-	-	58	542	-
通 所	29	-	1	28	281	-
城北分園	64	1	2	63	638	1,119
通 園	33	1	1	33	310	-
通 所	31	-	1	30	328	-
多摩療育園	57	1	-	58	462	1,918
通 園	57	1	-	58	462	-
重症心身障害児(者)施設	692	307	301	698	18,078	6,856
府中療育センター	284	109	108	285	8,105	579
入 院	7	7	9	5	187	-
入 所	245	102	99	248	7,575	-
通 所	32	-	-	32	343	-
北療育医療センター	78	13	12	79	1,664	-
入 所	39	13	12	40	1,206	-
通 所	39	-	-	39	458	-
東大和療育センター	149	105	104	150	4,031	2,771
入 院	1	24	23	2	79	-
入 所	109	81	81	109	3,456	-
通 所	39	-	-	39	496	-
よつぎ療育園	29	-	1	28	386	733
通 所	29	-	1	28	386	-
東部療育センター	152	80	76	156	3,892	2,773
入 院	4	13	13	4	105	-
入 所	97	67	61	103	3,247	-
通 所	51	-	2	49	540	-

- 注 1. 平成18年4月分より、東部療育センター(平成17年12月開所)分を計上しています。
 2. 平成20年4月分より、北療育医療センター 重心施設 通所(平成20年4月開所)分を計上しています。
 3. 平成24年4月分より、肢体不自由児(者)施設は、旧肢体不自由児施設(18歳以上の利用者を含む)の利用状況について計上しています。
 4. 平成24年4月分より、重症心身障害児(者)施設は、旧重症心身障害児施設(18歳以上の利用者を含む)の利用状況について計上しています。

資料：障害者施策推進部居住支援課

B型・C型ウイルス肝炎インターフェロン治療医療費助成対象者 (3 - 1)

(平成 27 年 7 月分)

疾 病 名	6 月 末		認 定		資 格 喪 失		7 月 末		
	一 般	老 人	一 般	老 人	一 般	老 人	一 般	老 人	合 計
内 訳									
総 数	463	63	26	2	72	8	417	57	474
B型ウイルス肝炎	59	1	6	-	6	-	59	1	60
C型ウイルス肝炎	404	62	20	2	66	8	358	56	414

注 平成 19 年 10 月 1 日より助成開始

☆当月 474 人

☆前月 526 人

☆当月 - 前月 ▲ 52 人増

資料：保健政策部疾病対策課

B型ウイルス肝炎核酸アナログ製剤治療医療費助成対象者 (3 - 2)

(平成 27 年 7 月分)

疾 病 名	6 月 末		認 定		資 格 喪 失		7 月 末		
	一 般	老 人	一 般	老 人	一 般	老 人	一 般	老 人	合 計
内 訳									
総 数	4,102	662	477	84	452	71	4,127	675	4,802
B型ウイルス肝炎	4,102	662	477	84	452	71	4,127	675	4,802

注 平成 22 年 4 月 1 日より助成開始

☆当月 4,802 人

☆前月 4,764 人

☆当月 - 前月 38 人増

資料：保健政策部疾病対策課

B型・C型ウイルス肝炎インターフェロンフリー治療医療費助成対象者 (3 - 3)

(平成 27 年 7 月分)

疾 病 名	6 月 末		認 定		資 格 喪 失		7 月 末		
	一 般	老 人	一 般	老 人	一 般	老 人	一 般	老 人	合 計
内 訳									
総 数	728	882	114	135	99	110	743	907	1,650
C型ウイルス肝炎	728	882	114	135	99	110	743	907	1,650

注 平成 26 年 9 月 2 日より助成開始

☆当月 1,650 人

☆前月 1,610 人

☆当月 - 前月 40 人増

資料：保健政策部疾病対策課

18

栄養指導

(平成 27 年度第 1 四半期分)

	個別指導延人員				集団指導延人員			飲食店・ 関係業者
	総数	再掲			総数	再掲		
		病態別	訪問	精神		病態別	精神	
総数 (下段は回数)	37,103	5,882	117	97	86,771	8,382	22	3,811
妊産婦	3,732	145	-	...	4,652	385
乳幼児	25,568	983	72	...	69,106	1,974
20歳未満 (乳幼児を除く)	59	9	-	...	449	151
20歳以上 (妊産婦を除く)	7,744	4,745	45	...	12,564	5,872

注 市町村実施分を含みます。

資料：保健政策部健康推進課

19

地区組織指導等

(平成 27 年度第 1 四半期分)

	指導者育成指導	栄養関連地区 組織指導	栄養展・健康展	他関係機関との 連絡調整
実施回数	262	199	31	755
延べ人員	2,763	2,292	48,679	2,572

資料：保健政策部健康推進課

20

給食施設栄養指導等

(平成 27 年度第 1 四半期分)

種別	総数	特定給食施設				その他の給食施設	
		1回100食以上又は 1日250食以上		1回300食以上又は 1日750食以上		1回100食未満又は 1日250食未満	
		栄養士 いる	栄養士 いない	栄養士 いる	栄養士 いない	栄養士 いる	栄養士 いない
個別指導延べ施設数	3,232	1,209	302	430	85	811	395
集団指導	回数	95	-	-	-	-	-
	延施設数	3,919	1,754	146	449	33	1,145

資料：保健政策部健康推進課

2 1 特定給食施設に対する指導・監督

(平成 27 年度第 1 四半期分)

	指 定 施 設									
	立入検査 件数	指導・助言件数			勸告件数		命令件数		罰則処分件数	
		管理 栄養士 配置	栄養管理	(再掲) 肥満及び痩せに 関する栄養管理	管理 栄養士 配置	栄養管理	管理 栄養士 配置	栄養管理	管理 栄養士 配置	栄養管理
総件数	-	35	280	10	-	-	-	-	-	-

(つづき)

指定施設以外の特定給食施設					
立入検査 件数	指導・助言 件数	(再掲) 肥満及び痩せに 関する栄養管理	勸告 件数	命令 件数	罰則処分 件数
-	2,438	58	-	-	-

資料：保健政策部健康推進課

2 2 結核医療費公費負担（一般医療）

(平成 27 年度第 1 四半期分)

区 分	計
申 請	1,244
合 格	1,231
承 認	1,231

注 1. 合格とは感染症の診査に関する協議会において、医療費公費負担（助成）が適正であると認められた者。
2. 承認とは合格した者のうち当該医療に対する費用を負担すると決定された者。

資料：健康安全部感染症対策課

2 3 結核医療費公費負担（入院医療）

(平成 27 年度第 1 四半期分)

四 半 期 区 分	総 数
前 四 半 期 末 現 在	148
本 四 半 期 中 の 承 認 数	303
本 四 半 期 中 の 解 除 数	255
本 四 半 期 末 現 在	196

資料：健康安全部感染症対策課

24 結核健康診断・予防接種

(平成27年度第1四半期分)

種 別	定期(ただし一般住民)		法 第 17 条		管理検診	
	65歳以上の者	そ の 他	患者家族検診	接触者検診		
X線撮影者数	76,227	10,774	550	2,258	578	
かくたん検査者数	-	-	-	2	8	
その他の検査者数	-	236	463	2,544	1	
(再掲) Q F T検査	-	-	334	2,154	1	
(再掲) T-SPOT検査	-	-	108	357	-	
被 発 見 者 数	結核患者	2	6	5	9	-
	潜在性結核 感染症患者	-	-	30	78	-
	結核発病のおそれ があると診断された者	4	2	58	119	68

注1. 結核予防法の廃止及び感染症法への統合に伴い、平成19年度から報告の項目を変更した。

2. 平成21年度から、その他の検査者数及びQ F T検査者数(再掲)を追加した。

3. 平成25年度から、T-SPOT検査者数(再掲)及び潜在性結核感染症患者数を追加した。

4. 平成26年度から、BCG接種者数及び乳幼児を削除した。

資料：健康安全部感染症対策課

25 食品衛生・環境衛生資格者養成施設数

(平成27年度第1四半期分)

業 種	前 期 末 数	指 定	取 消	今 期 末 数	変更等承認
総 数	107	-	-	107	29
食品衛生管理者及び 食品衛生監視員	34	-	-	34	8
食鳥処理衛生管理者	-	-	-	-	-
理 容 師	7	-	-	7	2
美 容 師	31	-	-	31	16
調 理 師	27	-	-	27	1
製菓衛生師	8	-	-	8	2

資料：健康安全部健康安全課

26 建築物登録営業所及び監視指導数

(平成27年度第1四半期分)

業 種	前 期 末 数	登 録	廃 止	今 期 末 数	実 査 監視指導数
総 数	2,423	17 (37)	18	2,422	95
建築物清掃業	407	3 (3)	-	410	12
建築物空気環境測定業	168	- (3)	1	167	9
建築物空調用ダクト清掃業	26	- (2)	1	25	2
建築物飲料水水質検査業	50	1 (-)	1	50	4
建築物飲料水貯水槽清掃業	939	9 (8)	8	940	35
建築物排水管清掃業	175	- (16)	-	175	16
建築物ねずみ昆虫等防除業	316	2 (2)	3	315	8
建築物環境衛生総合管理業	342	2 (3)	4	340	9

注1. ()内は再登録件数。

2. 廃止には期限切れも含まれます。

資料：健康安全研究センター広域監視部建築物監視指導課

(平成27年度第1四半期分)

業 種	前 期 末 数	許 可	廃 止	今 期 末 数	監 指 導 視 数
総 数	248,084	1,106	1,538	247,652	6,734
理 容 所	8,488	65	94	8,459	315
美 容 所	21,028	466	302	21,192	1,204
ク リ ー ニ ン グ 所	10,536	155	121	10,570	640
コ イ ン ラ ン ド リ ー	2,417	34	18	2,433	237
公 衆 浴 場	2,110	18	27	2,101	915
普 通	659	3	16	646	346
そ の 他	1,451	15	11	1,455	569
コ イ ン シ ャ ワ ー	75	2	1	76	4
旅 館	2,846	37	28	2,855	1,090
ホ テ ル	675	7	4	678	150
旅 館	1,194	19	14	1,199	379
簡 易 宿 所	963	11	9	965	561
下 宿 場	14	-	1	13	-
興 行	842	41	20	863	92
常 仮 設	839	25	4	860	76
仮 設	3	16	16	3	16
プ ー ル	2,859	47	57	2,849	913
許 可	769	8	11	766	207
届 出	2,090	39	46	2,083	706
水 道 施 設	26,546	119	173	26,492	396
上 水 道	6	-	-	6	-
簡 易 水 道	10	-	-	10	7
専 用 水 道	454	-	8	446	123
簡 易 専 用 水 道	26,076	119	165	26,030	266
小 規 模 貯 水 槽 水 道 等	152,080	48	660	151,468	349
胞 衣 産 汚 物 取 扱 所	5	-	-	5	-
温 泉 利 用 施 設	241	13	14	240	127
墓 地 等	10,063	4	3	10,064	148
墓 地	9,649	2	3	9,648	133
納 骨 堂	387	2	-	389	12
火 葬 場	27	-	-	27	3
特 定 建 築 物	7,948	57	20	7,985	304

資料：健康安全部環境保健衛生課

28 食品衛生施設数及び監視指導数(2-1)

(平成27年度第1四半期分)

業 種	前期末数	許 可	廃 止	今期末数	監 視 指 導 数
総 数	501,221	10,936	10,947	501,210	163,226
食品衛生法第52条に規定する営業	298,892	8,722	9,203	298,411	97,286
飲 食 店 営 業	191,781	5,599	5,398	191,982	40,118
喫 茶 店 営 業	23,250	580	847	22,983	2,441
菓 子 製 造 業	18,457	636	598	18,495	4,555
あ ん 類 製 造 業	48	-	-	48	17
アイスクリーム類製造業	1,940	165	114	1,991	643
乳 処 理 業	9	-	-	9	34
乳 製 品 製 造 業	169	-	5	164	62
乳 類 販 売 業	27,994	666	981	27,679	4,994
食 肉 処 理 業	842	12	18	836	2,003
食 肉 販 売 業	14,511	483	556	14,438	5,227
食 肉 製 品 製 造 業	205	9	8	206	83
魚 介 類 販 売 業	15,187	457	551	15,093	34,281
魚 介 類 せ り 売 業	27	-	-	27	581
魚 肉 ね り 製 品 製 造 業	175	6	11	170	92
食品の冷凍又は冷蔵業	428	5	25	408	266
清 涼 飲 料 水 製 造 業	93	1	1	93	60
乳 酸 菌 飲 料 製 造 業	6	-	-	6	11
氷 雪 製 造 業	62	36	-	98	102
氷 雪 販 売 業	176	2	2	176	77
食 用 油 脂 製 造 業	49	2	-	51	18
マーガリン又はショートニング製造業	3	-	-	3	1
み そ 製 造 業	37	-	-	37	12
し ょ う 油 製 造 業	9	-	-	9	4
ソ ー ス 類 製 造 業	63	1	1	63	15
酒 類 製 造 業	46	-	-	46	13
豆 腐 製 造 業	687	6	29	664	701

資料：健康安全部食品監視課

28 食品衛生施設数及び監視指導数(2-2)

(平成27年度第1四半期分)

業 種	前期末数	許 可	廃 止	今期末数	監 指 視 指 導 数
納豆製造業	12	-	-	12	6
めん類製造業	686	13	13	686	273
そうざい製造業	1,755	41	40	1,756	563
かん詰又はびん詰食品製造業	52	-	-	52	12
添加物製造業	133	2	5	130	21
食品製造業等取締条例に規定する営業	39,814	1,397	1,413	39,798	16,873
行商(弁当等人力販売業を含む)	414	156	5	565	538
製 造 業	1,972	50	51	1,971	781
食料品等販売業	29,542	951	1,244	29,249	11,276
卵選別包装業	143	1	2	142	34
給 食 施 設	7,743	239	111	7,871	4,244
食品衛生法施行細則第16条に規定する届出業種等	152,322	639	129	152,832	45,435
食 品 製 造 業	5,968	108	129	5,947	806
食 品 販 売 業	129,833	457	-	130,290	39,465
食器具容器包装及びおもちゃの製造販売業	8,327	42	-	8,369	3,214
添加物の製造販売業	8,031	32	-	8,063	1,949
乳 さ く 取 業	163	-	-	163	1
食品衛生法施行細則第17条に規定する生食用食肉取扱施設(再掲)	163	-	-	163	1
食品衛生法施行細則第17条に規定する生食用食肉取扱施設(再掲)	78	3	-	81	17
東京都ふぐの取扱い規制条例に規定する営業	10,193	178	202	10,169	3,632
ふ ぐ 取 扱 所	4,048	61	79	4,030	1,592
ふぐ加工製品取扱施設	6,145	117	123	6,139	2,040

注1. 食品衛生法施行細則第17条に規定する生食用食肉取扱施設は、平成24年11月1日から対象となった。

2. 東京都ふぐの取扱い規制条例に規定するふぐ加工製品取扱施設は、平成24年10月1日から対象となった。

これ以前に施設数に含まれていたふぐ加工製品販売所は、条例改正により報告の対象外となった。

資料：健康安全部食品監視課

（平成27年度第1四半期分）

種 別	検 査 品 目 数			適 法	違 反	違反率
	合 計	細菌検査	化学検査			
総 数	21,546	9,223	12,323	21,539	7	0.03
魚 介 類	832	623	209	832	-	-
魚 介 類 加 工 品	836	347	489	835	1	0.12
冷 凍 食 品	859	387	472	858	1	0.12
肉・卵類及びその加工品	6,590	2,194	4,396	6,590	-	-
牛乳・加工乳・その他の乳	174	33	141	174	-	-
乳 製 品	403	78	325	403	-	-
乳 類 加 工 品	11	2	9	11	-	-
アイスクリーム類氷菓	44	36	8	41	3	6.82
穀類及びその加工品	316	88	228	316	-	-
野菜類、果物及びその加工品	3,879	1,141	2,738	3,879	-	-
菓 子 類	1,198	408	790	1,197	1	0.08
清 涼 飲 料 水	1,050	154	896	1,049	1	0.10
酒 清 飲 料	248	18	230	248	-	-
水 雪	7	7	-	7	-	-
水	46	45	1	46	-	-
かん詰・びん詰食品	25	5	20	25	-	-
そ の 他 の 食 品	4,864	3,657	1,207	4,864	-	-
添 加 物	-	-	-	-	-	-
化学的合成品及びその製剤	-	-	-	-	-	-
そ の 他 の 添 加 物	-	-	-	-	-	-
器 具 及 び 容 器 包 装	147	-	147	147	-	-
お も ち や	17	-	17	17	-	-

資料：健康安全部食品監視課

30 化製場等施設数及び監視指導数

(平成27年度第1四半期分)

種 別	総 数	死亡獣畜 取扱場	化 製 場	第 8 条 準用業態	畜 舎	動物質原 料運搬業	運搬容器 検査証 交付数
施 設 数	519	13	83	14	373	36	(287)
監 視 指 導 数	311	9	3	208	8	83	(140)

注 () の運搬容器検査証交付数は、総数に含まない。

資料：健康安全部食品監視課・健康安全部環境保健衛生課

31 動物管理・狂犬病予防

(平成27年度第1四半期分)

犬の登録頭数 (平成27年 6月末現在)	注射済票交付数	犬 の 捕 獲 又 は 収 容	犬 ・ 猫 の 引 き 取 り	負傷動物の収容	返 還 数 (現地返還再掲)
524,679	279,635	20	520	143	59 (9)

(平成26年度第4四半期分)

苦情処理件数 (注1)	動物による事 故届出件数	動物による 事故被害者数	注 意 指 導 等 (注2)
3,702	104	106	65

(平成27年度第1四半期分)

第一種動物取扱業 登録事業所数 (27年6月末現在)	第一種動物取扱業 登録延種別数 (27年6月末現在)	第二種動物取扱業 届出事業所数 (27年6月末現在)	第二種動物取扱業 届出延種別数 (27年6月末現在)	特定動物飼育 許可軒数 (27年6月末現在)
4,381	6,012	36	58	126

(平成27年度第1四半期分)

動 物 教 室		講 習 会 (注3)		譲 渡 頭 数	
実施回数	参加人数	実施回数	参加人数	犬	猫
29	592	84	211	52	234

注 1. 動物取扱業、特定動物含む

2. 動物取扱業分除く

3. 譲渡前講習、譲渡講習、返還講習等

資料：健康安全部環境保健衛生課

32 食鳥処理場等施設数及び監視指導数

(平成27年度第1四半期分)

種 別	食 鳥 処 理 場			届出食肉販売業者	
	施 設 数		監 視 指 導 数	施 設 数	監 視 指 導 数
	認 定 小 規 模	一 般			
総 数	337	-	162	39	6
特 別 区	302	-	126	32	4
八 王 子 市	3	-	2	-	-
町 田 市	-	-	-	1	-
都 (多摩、島しょ)	32	-	34	6	2

注 多摩 (八王子市及び町田市を除く)。

資料：健康安全部食品監視課

（平成 27 年度第 1 四半期分）

死 因 別	総数	男	女	不詳	死 因 別	総数	男	女	不詳
総 数	1,206	785	421	-	3. 自 殺	184	140	44	-
1. 病 死	773	464	309	-	中 毒	14	12	2	-
感染症及び寄生虫症	3	2	1	-	縊 死	127	101	26	-
結 核	-	-	-	-	溺 死	1	1	-	-
そ の 他	3	2	1	-	銃 器	-	-	-	-
(ウイルス性肝炎をふくむ)					焼 身・熱 傷	-	-	-	-
新 生 物	22	15	7	-	鋭 器	4	3	1	-
内分泌・栄養及び	7	4	3	-	飛 び 降 り	25	16	9	-
代謝疾患					交 通 機 関	10	6	4	-
糖 尿 病	7	4	3	-	そ の 他	3	1	2	-
そ の 他	-	-	-	-	4. 他 殺	-	-	-	-
神 経 系 の 疾 患	1	1	-	-	殴 打	-	-	-	-
循 環 器 系 の 疾 患	594	349	245	-	絞 死・扼 死	-	-	-	-
心 疾 患	458	270	188	-	鋭 器	-	-	-	-
脳 血 管 障 害	95	56	39	-	鈍 器	-	-	-	-
その他の循環器	41	23	18	-	そ の 他	-	-	-	-
系疾患					5. その他及び不詳の	2	1	1	-
呼 吸 器 系 の 疾 患	43	30	13	-	外 因 死				
消 化 器 系 の 疾 患	36	24	12	-	中 毒	-	-	-	-
そ の 他	67	39	28	-	溺 死	-	-	-	-
2. 不慮の事故又は災害	47	32	15	-	交 通 事 故	-	-	-	-
交 通 事 故	14	11	3	-	そ の 他	2	1	1	-
転 倒・転 落	8	7	1	-	6. 不 詳 の 死	200	148	52	-
溺 死	4	2	2	-	人 骨・人 体 部 分	-	-	-	-
煙、火災及び火焰	1	-	1	-	不 詳	200	148	52	-
による障害					そ の 他	-	-	-	-
窒 息	17	9	8	-					
中 毒	1	1	-	-					
凍 死	-	-	-	-					
熱 傷	-	-	-	-					
感 電	-	-	-	-					
そ の 他	2	2	-	-					

検案件数 1,206

多摩	1,191
島しょ	12
その他	3

解剖件数 196

行政	173	男	16
司法	23	女	6
		不詳	1

資料：医療政策部医療安全課

(平成 27 年度第 1 四半期分)

業種	施設数	監視指導件数	違反発見件数
総数	89,148 (64,734)	9,046 (5,974)	302 (196)
医薬品	12,994 (8,222)	1,592 (1,060)	178 (122)
薬局	6,479 (5,097)	715 (530)	84 (63)
製薬	780 (462)	112 (57)	5 (4)
専業	221	35	1
製造	559 (462)	77 (57)	4 (4)
製薬	939 (462)	97 (61)	5 (4)
第1種	149	8	1
第2種	231	8	-
薬局	559 (462)	81 (61)	4 (4)
店舗	2,626 (2,135)	462 (380)	63 (51)
卸売	1,778 (54)	159 (4)	16 (-)
薬種	6 (5)	- (-)	- (-)
配置	354 (-)	12 (-)	- (-)
特例	32 (7)	- (-)	- (-)
病院・診療	…	- (-)	- (-)
業務上取扱い施設	…	35 (28)	5 (-)
医薬部外品	613 (-)	1,294 (830)	6 (-)
製造	170	11 (-)	- (-)
販売	443	31 (-)	- (-)
業務上取扱い施設	…	1,230 (808)	6 (-)
…	…	22 (22)	- (-)
化粧品	2,066 (-)	1,374 (829)	12 (-)
製造	714	37 (-)	- (-)
販売	1,352	77 (-)	3 (-)
業務上取扱い施設	…	1,229 (807)	6 (-)
…	…	31 (22)	3 (-)
医療機器	65,278 (50,289)	4,031 (2,834)	70 (53)
製造	954	76 (-)	- (-)
修理	826	56 (-)	- (-)
製造	1,011 (-)	172 (-)	6 (-)
第1種	349	92 (-)	6 (-)
第2種	353	46 (-)	- (-)
第3種	309	34 (-)	- (-)
販売	44,762 (35,753)	2,009 (1,546)	38 (32)
高度管理医療機器	8,546 (7,299)	577 (497)	35 (30)
管理医療機器	36,216 (28,454)	1,212 (829)	3 (2)
一般医療機器	…	220 (220)	- (-)
貸与	17,725 (14,536)	1,717 (1,288)	25 (21)
高度管理医療機器	6,555 (5,730)	412 (365)	23 (19)
管理医療機器	11,170 (8,806)	1,093 (711)	2 (2)
一般医療機器	…	212 (212)	- (-)
業務上取扱い施設	…	1 (-)	1 (-)
体外診断用医薬品	103 (-)	38 (12)	1 (-)
製造	33	7 (-)	- (-)
販売	70	19 (-)	1 (-)
業務上取扱い施設	…	12 (12)	- (-)
再生医療等製品	29 (-)	5 (-)	- (-)
製造	…	- (-)	- (-)
販売	1	- (-)	- (-)
業務上取扱い施設	28	5 (-)	- (-)
…	…	- (-)	- (-)

業 種	施 設 数	監 視 指 導 件 数	違 反 発 見 件 数
指 定 薬 物 を 取 り 扱 う 施 設	…	84 (-)	4 (-)
供 血 採 血 業	20 (-)	- (-)	- (-)
供 血 あ つ せ ん 業	-	- (-)	- (-)
採 血 業	20	- (-)	- (-)
毒 物 ・ 劇 物	8,045 (6,223)	628 (409)	31 (21)
製 造 業	138	24 (-)	- (-)
輸 入 業	831	74 (-)	9 (-)
特 定 毒 物 研 究 者 ・ 使 用 者	118	4 (-)	- (-)
販 売 業	6,638 (5,929)	418 (339)	21 (20)
業 務 上 取 扱 者	320 (294)	108 (70)	1 (1)
電 気 め っ き 業	296 (273)	51 (51)	1 (1)
金 属 熱 処 理 業	4 (2)	- (-)	- (-)
運 送 業	20 (19)	1 (1)	- (-)
し ろ あり 防 除 業	- (-)	- (-)	- (-)
非 届 出 業 務 上 取 扱 者	…	56 (18)	- (-)

注1. 施設数は各四半期末現在数。

2. () は特別区所管分及び保健所設置市（八王子市・町田市）所管分を再掲

3. 平成21年6月1日付薬事法改正に伴い、「店舗販売業」を追加。「卸売一般販売業」を「卸売販売業」に名称変更。一般販売業を廃止。

4. 平成26年11月25日付法改正に伴い、「体外診断用医薬品」及び「再生医療等製品」を追加。「医療機器賃貸業」を「医療機器貸与業」に名称変更。

資料：健康安全部薬務課

35 特定建築物等の監視指導状況

a. 監視指導状況 (平成27年度第1四半期分)

総 数	内 訳				行政処分
	精密検査	一般検査	その他の 検査等	建築確認 申請時指導	
182	10	126	30	16	-

b. 特定建築物立入検査における空気環境等調査結果

測定項目	温度	湿度	気流	二酸化炭素	一酸化炭素	浮遊粉じん	残留塩素
不適件数 / 調査件数	5/107	15/106	0/82	18/107	0/107	0/107	5/131

注 平成22年度より、東京都総数を計上することに伴い項目を修正。

資料：健康安全部環境保健衛生課

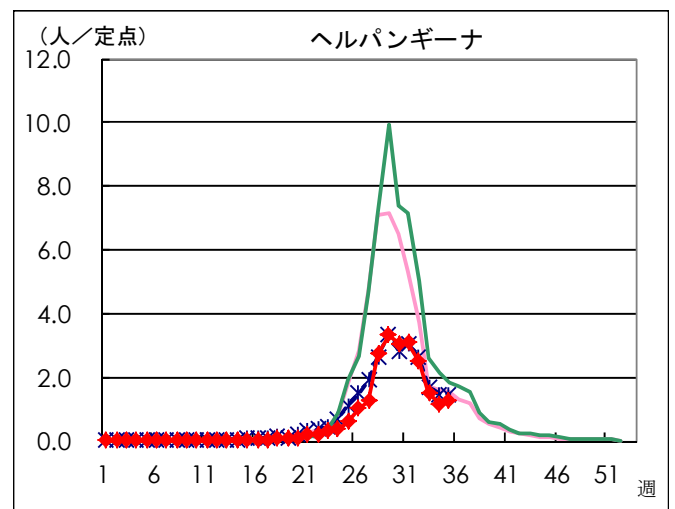
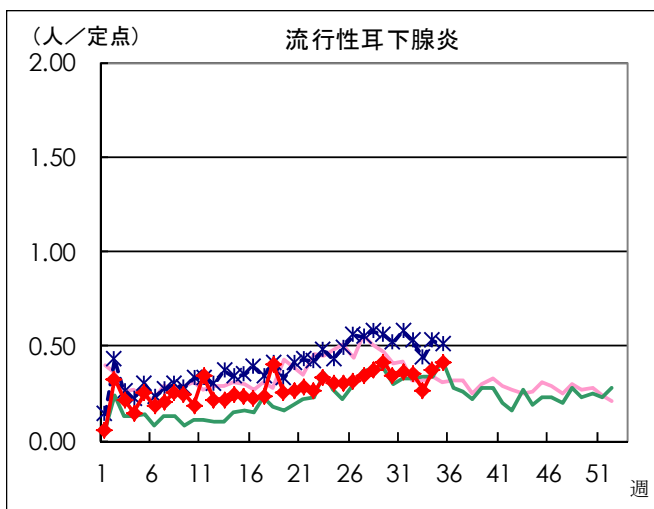
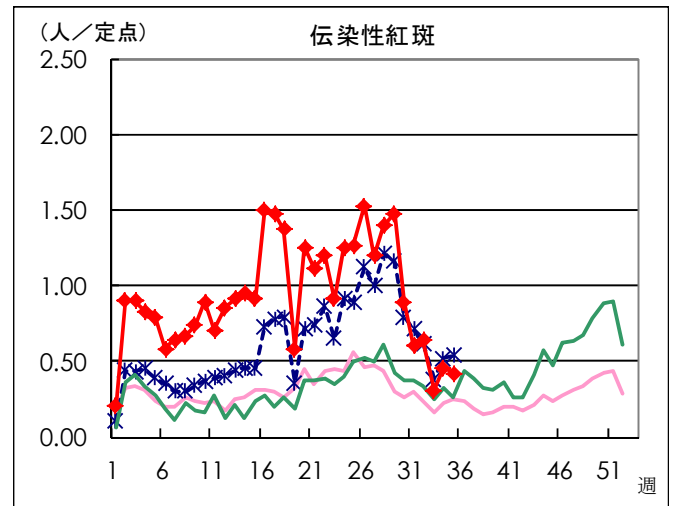
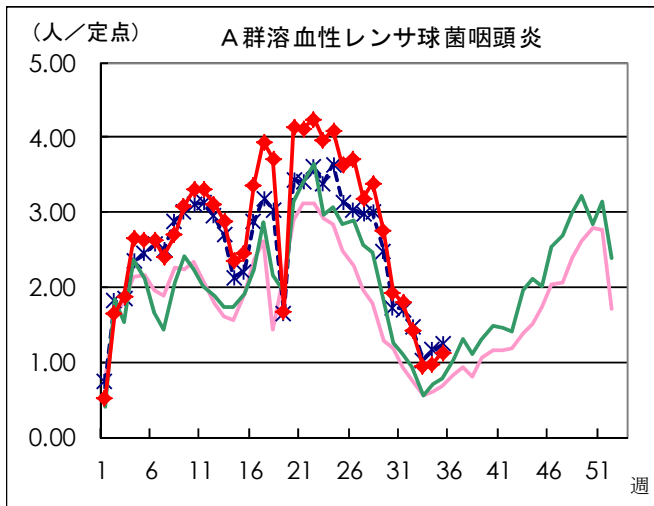
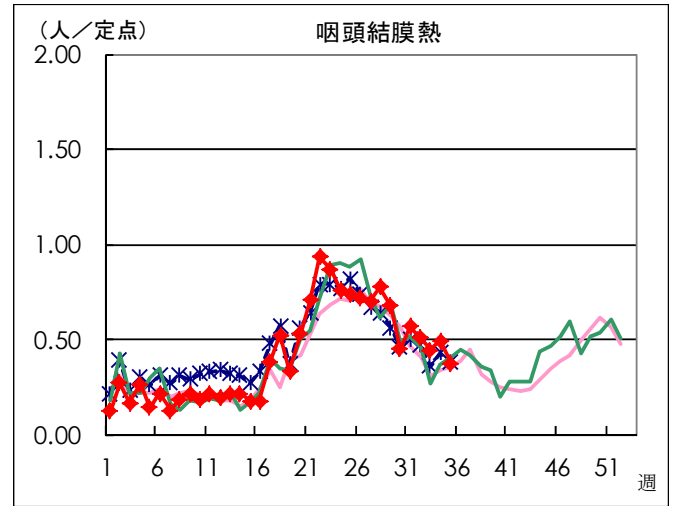
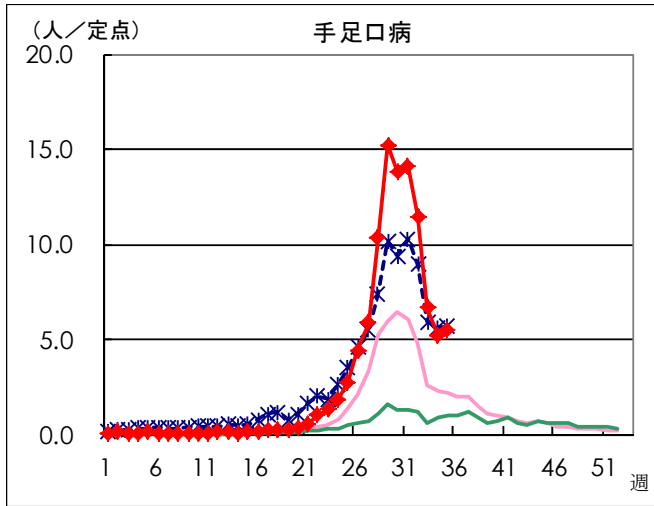
感染症発生動向調査

週別定点あたり患者報告数推移

201507

○ 定点数：小児科医療機関 264定点（インフルエンザは「小児科」と「内科」の医療機関 419定点）

○ 期 間：2015年第35週現在



本グラフは、福祉保健局ホームページにてカラー（PDF ファイル）でご覧いただけます。

http://www.fukushihoken.metro.tokyo.jp/kiban/chosa_tokei/geppo/

資料：東京都健康安全研究センター（感染症情報センター）

月報 福祉行政・衛生行政統計 平成27年7月号

平成27年9月30日発行

登録番号(26) 355

編集・発行 東京都福祉保健局総務部総務課
東京都新宿区西新宿二丁目8番1号
電話番号 03(5320)4033(ダイヤルイン)

印刷 東京都大田福祉工場
東京都大田区大森西二丁目22番26号
電話番号 03(3762)7611