

月報

2015.4

福祉行政・衛生行政統計

目 次

- 福祉行政統計編..... 1
 - 衛生行政統計編..... 21
-

表章記号の規約

計数のない場合	—
計数不明又は計数を表章する事が不適当な場合	…
統計項目のありえない場合	・
比率が微小（0.05未満）の場合	0.0
減少をあらわす場合	▲又は△

注 本書に掲載の数値は速報値のため、今後公表される数値と相違する場合があります。また、数値は四捨五入のため、総数と内訳の合計が一致しない場合もあります。

福 祉 行 政 統 計

1	地域別指標	2
2	生活保護	
(1)	保護の対象	4
(2)	保護費	5
(3)	保護施設	5
3	低所得者福祉	
(1)	生活福祉資金	6
(2)	城北労働・福祉センター	6
4	高齢者福祉	
(1)	高齢者福祉相談	7
(2)	高齢者福祉施設	7
(3)	高齢者医療	7
(4)	介護保険	7
5	児童福祉	
(1)	児童相談	9
(2)	児童福祉施設	10
(3)	里親及び小規模住居型児童養育事業	10
6	ひとり親福祉	
(1)	ひとり親相談	11
(2)	母子生活支援施設	11
(3)	母子福祉資金・父子福祉資金	11
(4)	児童扶養手当	12
7	女性福祉	
(1)	女性相談	13
(2)	婦人保護施設	14
8	障害者福祉	
(1)	障害者の手帳	15
(2)	障害者の相談・援護	15
(3)	障害者医療	16
(4)	障害者（児）の施設	17
(5)	特別児童扶養手当・特別障害者手当・障害児福祉手当等	19
(6)	心身障害者扶養年金	19

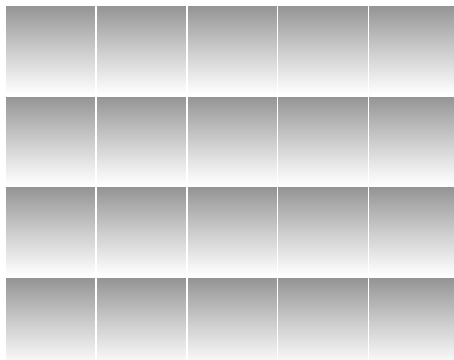
衛 生 行 政 統 計

1	東京都保健医療情報センター運営状況	23
2	小児慢性疾患等医療券交付	24
3	自立支援医療費（精神通院）	25
4	精神保健福祉センター実績	25
5	難病医療費等助成対象者	27
6	エイズ相談件数・HIV検査者数	30
7	感染症発生動向調査全数把握対象疾患届出患者数	31
8	健康安全研究センター検査業務実績	33
9	性感染症検査実績	33
10	大気汚染健康障害者医療費助成被認定者	34
11	食中毒発生状況	34
12	健康安全研究センターによる監視指導状況	35
13	食肉衛生検査所とちく検査頭数	36
14	市場衛生検査所業務	36
15	検案・解剖件数、死因別（監察医務院分）	37
16	都立肢体不自由児施設及び重症心身障害児施設利用状況	38
17	B型・C型ウイルス肝炎治療医療費助成対象者	39
	感染症発生動向調査	51

平成26年度第4四半期分

18	栄養指導	40
19	地区組織指導等	40
20	給食施設栄養指導等	40
21	特定給食施設に対する指導・監督	41
22	結核医療費公費負担（一般医療）	41
23	結核医療費公費負担（入院医療）	41
24	結核健康診断・予防接種	42
25	在宅難病患者訪問相談指導実績	42
26	建築物登録営業所及び監視指導数	42
27	環境衛生施設数及び監視指導数	43
28	食品衛生施設数及び監視指導数	44
29	食品等の収去試験（都・区・八王子及び町田市保健所収去分）	46
30	化製場等施設数及び監視指導数	47
31	動物管理・狂犬病予防	47
32	食鳥処理場等施設数及び監視指導数	47
33	検案・解剖件数、死因別（多摩・島しょ地域分）	48
34	薬事及び毒物劇物監視成績	49
35	特定建築物等の監視指導状況	50

福祉行政統計 編



	(a)都の人口(初日)		(b)生活保護(月中)				(c)保育所 在籍者数 (初日)		私的 契約 の約 再掲	
	世帯	人 員 (A)	世帯	人 員 (B)	保護率% (B) / (A)	前年同月 保護率%				
総 数	6,892,433	13,428,618	229,786	294,622	21.9	22.1	213,289	31	総	
区 部 計	4,949,833	9,190,491	173,258	218,028	23.7	23.9	139,775	0	区	
千代田区	31,328	54,030	548	601	11.1	12.3	880	0	千	
中央区	81,268	140,889	938	1,079	7.7	7.9	2,979	0	中	
港区	131,556	220,317	1,939	2,314	10.5	11.0	3,589	0	港	
新宿区	229,721	335,603	9,145	10,529	31.4	31.7	4,296	0	新	
文京区	122,254	217,001	2,171	2,493	11.5	12.0	3,351	0	文	
台東区	111,833	185,509	8,066	8,769	47.3	47.6	2,233	0	台	
墨田区	134,769	256,745	6,475	8,118	31.6	32.4	4,777	0	墨	
江東区	241,285	487,433	7,792	10,092	20.7	21.1	9,262	0	江	
品川区	211,210	376,526	4,771	5,643	15.0	15.1	6,924	0	品	
目黒区	147,825	276,820	2,482	2,920	10.5	10.6	3,294	0	目	
大田区	371,553	709,473	13,337	16,621	23.4	23.6	10,320	0	大	
世田谷区	472,000	902,869	8,503	10,235	11.3	11.4	11,246	0	世	
渋谷区	137,886	215,649	2,881	3,258	15.1	14.8	3,130	0	渋	
中野区	200,134	321,153	6,601	7,579	23.6	23.6	3,893	0	中	
杉並区	317,572	560,411	6,684	7,814	13.9	14.0	6,637	0	杉	
豊島区	189,325	296,271	6,288	7,091	23.9	24.7	3,714	0	豊	
北区	188,137	339,572	7,841	9,689	28.5	29.0	6,096	0	北	
荒川区	109,484	208,077	5,358	6,491	31.2	31.3	4,375	0	荒	
板橋区	294,323	545,805	14,330	19,215	35.2	35.5	9,359	0	板	
練馬区	355,079	724,520	12,891	17,172	23.7	23.7	11,166	0	練	
足立区	336,949	691,663	18,724	25,858	37.4	38.0	9,485	0	足	
葛飾区	210,709	443,720	10,370	13,722	30.9	30.3	8,696	0	葛	
江戸川区	323,633	680,435	15,123	20,725	30.5	30.6	10,073	0	江	
市 部 計	1,907,390	4,154,543	55,382	75,002	18.1	18.0	71,512	18	市	
八王子市	260,995	577,855	8,055	11,015	19.1	19.5	10,565	18	八	
立川市	84,757	180,147	3,773	5,016	27.8	28.4	3,379	0	立	
武蔵野市	74,666	143,339	1,714	2,003	14.0	14.2	1,705	0	武	
三鷹市	93,279	188,842	2,726	3,525	18.7	19.0	2,764	0	三	
青梅市	54,887	136,515	1,953	2,761	20.2	19.8	3,127	0	青	
府中市	120,253	259,456	3,901	5,354	20.6	20.1	4,604	0	府	
昭島市	49,484	111,426	1,790	2,414	21.7	20.7	2,541	0	昭	
調布市	112,788	226,855	2,300	2,839	12.5	12.8	3,898	0	調	
町田市	189,523	428,977	5,235	7,532	17.6	17.4	6,372	0	町	
小金井市	60,969	121,172	1,346	1,563	12.9	12.5	1,608	0	小	
小平市	86,801	190,147	2,367	3,253	17.1	17.4	2,760	0	平	
日野市	85,139	184,288	1,706	2,278	12.4	11.8	3,192	0	日	
東村山市	66,493	151,272	2,543	3,427	22.7	22.0	2,221	0	東	
国分寺市	60,255	122,404	898	1,091	8.9	8.5	2,075	0	国	
国立市	37,037	75,433	830	1,056	14.0	12.9	1,261	0	国	
福生市	28,838	58,290	878	1,152	19.8	18.9	1,319	0	福	
狛江市	41,033	80,853	871	1,061	13.1	12.8	1,147	0	狛	
東大和市	36,254	85,232	1,255	1,824	21.4	21.4	1,913	0	和	
清瀬市	32,439	74,315	1,568	2,164	29.1	29.2	1,244	0	清	
東久留米市	51,010	116,371	1,627	2,323	20.0	19.4	1,799	0	東	
武蔵村山市	28,541	70,426	1,179	1,698	24.1	25.2	1,922	0	久	
多摩市	67,160	147,689	1,847	2,634	17.8	17.5	2,541	0	多	
稲城市	37,106	87,343	876	1,247	14.3	14.6	1,701	0	稲	
羽村市	24,510	55,698	558	765	13.7	12.9	1,256	0	羽	
あきる野市	31,165	80,635	685	992	12.3	12.0	1,724	0	あ	
西東京市	92,008	199,563	2,901	4,015	20.1	20.0	2,874	0	西	
郡 部 計	21,964	57,655	707	1,056	18.3	18.2	1,321	0	郡	
瑞穂町	13,050	32,933	525	831	25.2	24.6	646	0	瑞	
日の出町	5,993	17,206	76	97	5.6	7.1	547	0	日	
檜原村	868	2,227	29	30	13.5	13.1	44	0	檜	
奥多摩町	2,053	5,289	74	91	17.2	15.5	84	0	奥	
移管ケース			3	7	0.0	0.0			移	
島 部 計	13,246	25,929	439	536	20.7	19.8	681	13	島	
大 島	6,116	12,563	166	205	16.3	16.6	403	0	大	
大島町	3,929	7,803	133	168	21.5	22.2	263	0	大	
利島村	198	330	1	1	3.0	0.0	13	0	利	
新島村	1,203	2,644	12	13	4.9	4.8	68	0	新	
神津島村	786	1,786	20	23	12.9	12.8	59	0	神	
三 宅	1,698	2,774	75	93	33.5	32.3	55	0	支	
三宅村	1,518	2,456	75	93	37.9	36.3	55	0	三	
御蔵島村	180	318	0	0	0.0	0.0	0	0	御	
八 丈	4,046	7,809	178	217	27.8	24.9	156	0	支	
八丈町	3,925	7,627	177	216	28.3	25.4	156	0	八	
青ヶ島村	121	182	1	1	5.5	5.5	0	0	青	
小 笠 原	1,386	2,783	20	21	7.5	7.1	67	13	支	
小笠原村	1,386	2,783	20	21	7.5	7.1	67	13	小	

資料：(a)総務局統計部、(b)生活福祉部保護課、(c)少子社会対策部保育支援課

(注) 1. 「都の人口」は「東京都の人口(推計)」総務局統計部による。

2. 生活保護(月中)については停止中のものも含む。

3. []は旧施行細則に基づく移管ケース。

	(d) 幼保連携型 認定こども園 在籍者数 (初 日)	私 的 契 約 ・ 再 掲	(e) 身体障害者 手帳交付台 帳登載数 (月 末)	(f) 知的障害者 「愛の手帳」 交付数 (月 末)	(g) 精神障害者 保健福祉手帳 交付数 (月 末)	(h) 国民健康保険 被保険者数 (月 末)	(i) 介護保険 第1号 被保険者数 (月 末)	
総 数	1,439	0	479,851	80,600 (12)	4,038	3,610,194	2,966,059	総
区 部 計	1,206	0	332,387	50,932	2,606	2,488,664	1,977,804	区
千代田区	0	0	2,368	202	10	11,938	10,758	千
中央区	0	0	3,139	432	26	31,459	23,024	中
港区	1	0	7,440	871	58	63,960	42,527	港
新宿区	340	0	13,531	1,478	121	107,132	66,980	新
文京区	0	0	6,359	910	60	48,970	42,076	文
台東区	73	0	10,226	932	67	60,000	45,944	台
墨田区	0	0	9,355	1,593	90	71,849	59,425	墨
江東区	175	0	18,681	2,915	158	124,226	105,671	江
品川区	0	0	14,224	1,852	89	92,796	79,582	品
目黒区	6	0	7,697	1,203	40	70,925	54,583	目
大田区	0	0	27,831	4,051	150	176,115	159,860	大
世田谷区	139	0	24,675	4,057	205	223,219	176,686	世
渋谷区	0	0	6,731	826	55	65,123	42,233	渋
中野区	104	0	10,213	1,412	92	92,837	67,071	中
杉並区	0	0	16,272	2,435	155	146,289	116,394	杉
豊島区	0	0	10,112	1,213	74	88,315	57,262	豊
北区	2	0	17,429	2,261	100	96,871	86,976	北
荒川区	0	0	9,622	1,227	59	63,937	49,001	荒
板橋区	0	0	21,091	3,591	178	149,719	124,187	板
練馬区	0	0	23,542	4,507	224	182,440	153,971	練
足立区	179	0	29,882	5,172	244	207,732	164,283	足
葛飾区	180	0	17,641	3,131	128	129,508	109,354	葛
江戸川区	7	0	24,326	4,661	223	183,304	139,956	江
市 部 計	233	0	143,002	28,893	1,404	1,091,283	963,049	市
八王子市	4	0	15,525	4,080	178	157,292	136,858	八
立川市	1	0	7,179	1,376	74	48,082	41,498	立
武蔵野市	0	0	4,251	1,090	53	34,796	31,093	武
三鷹市	0	0	5,584	1,090	55	45,730	38,561	三
青梅市	0	0	6,040	1,027	60	39,175	34,423	青
府中市	0	0	8,496	1,732	85	63,006	53,065	府
昭島市	0	0	4,011	861	37	31,751	26,960	昭
調布市	0	0	8,150	1,385	60	55,991	47,711	調
町田市	101	0	15,565	3,293	165	113,431	106,294	町
小金井市	8	0	3,225	646	26	27,517	24,361	小
小平市	0	0	6,312	1,322	72	47,047	41,878	小
日野市	0	0	5,970	1,183	54	44,818	43,083	日
東村山市	0	0	7,212	1,209	67	40,813	37,294	東
国分寺市	0	0	3,638	722	38	28,339	25,784	国
国立市	0	0	2,503	512	26	19,829	16,354	国
福生市	0	0	2,188	363	24	18,943	13,678	福
狛江市	0	0	2,764	442	25	20,904	19,015	狛
東大和市	0	0	3,207	613	21	24,279	21,491	東
清瀬市	0	0	4,356	592	44	20,746	19,803	清
東久留米市	0	0	4,587	909	36	32,552	30,956	東
武蔵村山市	0	0	3,242	636	41	23,391	17,389	武
多摩市	119	0	4,958	985	44	41,143	37,878	多
稲城市	0	0	2,613	473	23	20,402	17,172	稲
羽村市	0	0	1,794	429	22	15,886	13,019	羽
あきる野市	0	0	2,737	660	21	24,335	21,420	あ
西東京市	0	0	6,895	1,263	53	51,085	46,011	西
郡 部 計	0	0	2,813	548	18	19,083	16,284	郡
瑞穂町	0	0	1,294	303	9	11,239	8,199	瑞
日の出町	0	0	766	160	4	5,311	4,829	日
檜原村	0	0	177	30	2	811	981	檜
奥多摩町	0	0	576	55	3	1,722	2,275	奥
島 部 計	0	0	1,649	215	10	11,164	8,922	島
大 島	0	0	1,038	128	3	5,471	4,569	大
大島町	0	0	619	84	0	3,230	2,872	大
利島村	0	0	26	6	0	114	84	利
新島村	0	0	253	22	3	1,155	1,074	新
神津島村	0	0	140	16	0	972	539	神
三 宅	0	0	130	27	0	1,056	1,088	支
三宅村	0	0	125	26	0	938	1,033	三
御蔵島村	0	0	5	1	0	118	55	御
八 丈	0	0	343	56	4	3,511	2,900	支
八丈町	0	0	332	56	4	3,448	2,870	八
青ヶ島村	0	0	11	0	0	63	30	青
小 笠 原	0	0	138	4	3	1,126	365	支
小笠原村	0	0	138	4	3	1,126	365	小

資料：(d) 少子社会対策部保育支援課 (e)(f) 東京都心身障害者福祉センター、(g) 中部総合精神保健福祉センター、(h) 保健政策部国民健康保険課、(i) 高齢社会対策部介護保険課

(注) 1 「愛の手帳」交付数の()は都外施設に入所している場合等で福祉事務所の決定していない者。

2 介護保険第1号被保険者数は速報値であり、今後変動する場合があります。

確定値は後日、ホームページの「東京都介護サービス情報」に掲載しますので、参照してください。

アドレス http://www.fukushihoken.metro.tokyo.jp/kourei/hoken/hoken/kaigo_lib/info/chosa/geppo/index.html

2 生活保護

(1) 保護の対象

2-1 被保護世帯及び被保護者数（扶助の種類別）（月中）

	保護世帯数・人員（実数）			扶 助 の 種 類							
	総 数	現に保護を うけたもの	保護停止中 のもの	生活扶助	住宅扶助	教育扶助	介護扶助	医療扶助	出産扶助	生業扶助	葬祭扶助
世帯	229,786	228,881	905	201,319	203,714	10,861	38,668	196,153	7	5,457	523
人員	294,622	293,402	1,220	259,291	261,920	15,272	40,026	237,510	7	6,198	523

資料：生活福祉部保護課

2-2 被保護世帯数（世帯類型、労働力類型別）（月中）

	総 数	単 身 者 世 帯						2 人 以 上 の 世 帯							
		計	高齢者 世帯	障害者 世帯	傷病者 世帯	その他 世帯	医療扶助 単給 (再掲)	計	高齢者 世帯	母子 世帯	障害者 世帯	傷病者 世帯	その他 世帯	医療扶助 単給 (再掲)	
総 数	228,881	183,740	102,909	18,943	34,158	27,730	8,086	45,141	10,701	12,088	3,111	6,218	13,023	407	
世帯主が はたらい ている 世帯	常用勤 労者	24,210	15,369	3,800	1,489	1,807	8,273	207	8,841	413	4,831	170	250	3,177	113
	日雇 労働者	5,353	4,272	1,427	284	556	2,005	34	1,081	131	379	35	45	491	16
	内職者	840	640	180	217	79	164	10	200	26	77	17	8	72	2
	その他 就業者	4,111	3,118	961	860	435	862	40	993	130	369	58	55	381	15
世帯員が 働いている	5,357	5,357	631	415	624	1,327	2,360	72	
働いてい る者いな い	189,010	160,341	96,541	16,093	31,281	16,426	7,795	28,669	9,370	6,017	2,207	4,533	6,542	189	

資料：生活福祉部保護課

2-3 介護扶助受給者数（月中）

		総 数	介護扶助単給	介護扶助併給
総 数		40,026	577	39,449
施 設	介護老人福祉施設	6,031	3,781	92
	介護老人保健施設		1,827	363
	介護療養型医療施設		408	75
	地域密着型介護老人福祉施設		15	1
居 宅 介 護		25,598	38	25,560
介 護 予 防		8,397	8	8,389

資料：生活福祉部保護課

2-4 医療扶助受給者数（月中）

	総 数			入 院			入 院 外		
	計	単 給	併 給	計	単 給	併 給	計	単 給	併 給
総 数	237,510	8,938	228,572	15,218	5,445	9,773	222,292	3,493	218,799
精神病	12,569	3,919	8,650	6,585	3,838	2,747	5,984	81	5,903
その他	224,941	5,019	219,922	8,633	1,607	7,026	216,308	3,412	212,896

資料：生活福祉部保護課

2-5 保護の開始・廃止の状況

	前月末 現在 未処理 件数	申請 件数	申 請 取 下 げ 件 数	申 却 件 数	保護開始			月 末 未 処 理 件 数	保護廃止			保 護 変 更	
					決定	転入 (再掲)	職権保護 (再掲)		決定	一時的 扶助 (再掲)	転出 (再掲)	増	減
世帯	2,147	2,615	50	50	2,607	125	47	2,102	2,207	10	252	・	・
人員	・	・	・	・	3,323	224	48	・	2,789	10	401	335	712

資料：生活福祉部保護課

(2) 保護費

2-6 保護費（扶助の種類別）

	総 数	扶 助 費									
		計	生活扶助	住宅扶助	教育扶助	介護扶助	医療扶助	出産扶助	生業扶助	葬祭扶助	
扶助額 (千円)	39,253,287	39,058,875	14,409,102	9,776,780	189,322	213,013	14,224,106	887	157,479	88,185	

(つづき)

保護施設事務費 及び委託事務費	就労自立 給付金
188,555	5,857

(注) 就労自立給付金は生活保護法の一部改正により平成26年7月から追加。

資料：生活福祉部保護課

(3) 保護施設

2-7 保護施設の状況（月末）

		施設数	定 員	被 保 護 者					自費入所者	
				在 籍 人 員			入所人員 (月中)	退所人員 (月中)	在籍人員	
				総 数	都 内	都外委託				
救護施設	総 数	10	911	1,013	910	103	14	15	9	
	公 立	0	0	10	0	10	0	0	0	
	私 立	10	911	1,003	910	93	14	15	9	
更生施設	総 数	10	790	779	768	11	80	82	1	
	公 立	8	580	615	606	9	72	65	0	
	私 立	2	210	164	162	2	8	17	1	
宿所提供 施設	総 数	6	460	213	210	3	53	40	1	
	公 立	5	400	175	172	3	51	34	1	
	私 立	1	60	38	38	0	2	6	0	

資料：生活福祉部計画課

3 低所得者福祉

(1) 生活福祉資金

3-1 生活福祉資金貸付決定状況

	新規申請	新 規 貸 付 決 定						
		総 数	福祉費	緊急小口 資金	教育支援 資金	総合支援 資金	不動産担保型 生活資金	不動産担保型 生活資金 (要保護向け)
件数	163	163	28	41	88	3	0	3
金額 (円)	150,796,870	150,796,870	11,496,870	2,875,000	104,200,000	3,455,000	0	28,770,000

資料：生活福祉部生活支援課

(2) 城北労働・福祉センター

3-2 城北労働・福祉センターの利用状況

相 談 受付数	相 談 延 件 数									
	総 数	労 働	医 療	生 活 保護法 関係	その他の 福 祉 法 関 係	応 急 援 護				その他
						給 食	交 通	物 品	宿 泊	
817	847	7	9	4	0	260	10	88	315	154

資料：生活福祉部生活支援課

4 高齢者福祉

(1) 高齢者福祉相談

4-1 養護老人ホームの入所に係る相談及び待機者数の状況

相談取扱実人員	左のうち申請受理件数	入所待機者数（月末）
177	32	298

資料：高齢社会対策部計画課

(2) 高齢者福祉施設

4-2 養護・特別養護老人ホーム（介護老人福祉施設）の状況（平成27年4月末）

	施設数	定員	現在員数					入所人員	退所人員	
			総数	措置人員			その他			
				都内	都外委託	計				
養護老人ホーム	総数	34	3,498	3,715	3,388	327	3,715	—	50	38
	公立	1	27	61	25	36	61	—	2	2
	私立	33	3,471	3,654	3,363	291	3,654	—	48	36
特別養護老人ホーム （介護老人福祉施設）	総数	474	42,340	41,111	86	0	86	41,025	1,514	957
	公立	46	4,007	3,907	21	0	21	3,886	108	94
	私立	428	38,333	37,204	65	0	65	37,139	1,406	863

資料：高齢社会対策部施設支援課

4-3 軽費・有料老人ホームの状況（平成27年4月末）

	施設数	定員	在籍人員	入所人員	退所人員	
軽費老人ホーム （ケアハウス）	総数	42	2,057	1,896	41	34
	公立	8	375	334	3	5
	私立	34	1,682	1,562	38	29
都市型軽費老人ホーム	総数	45	764	696	47	6
	公立	0	0	0	0	0
	私立	45	764	696	47	6
軽費老人ホーム （A型）	総数	8	600	592	8	7
	公立	0	0	0	0	0
	私立	8	600	592	8	7
軽費老人ホーム （B型）	総数	2	100	63	0	1
	公立	1	50	30	0	0
	私立	1	50	33	0	1
有料老人ホーム	669	41,411	33,486	984	779	

資料：高齢社会対策部施設支援課

(3) 高齢者医療

4-4 高齢者医療制度対象者数（月末）

平成20年3月で制度終了のため削除

(4) 介護保険

4-5 第1号被保険者数

前月末現在	当月中増	当月中減	当月末現在
2,960,792	17,223	11,956	2,966,059

資料：高齢社会対策部介護保険課

4-6 要介護（要支援）認定者数

	要支援 1	要支援 2	計	要介護 1	要介護 2	要介護 3	要介護 4	要介護 5	計	合計
第1号被保険者	83,659	67,913	151,572	104,592	91,069	66,901	63,521	56,358	382,441	534,013
65歳以上70歳未満	3,865	3,671	7,536	4,879	4,654	3,151	2,649	2,714	18,047	25,583
70歳以上75歳未満	8,477	6,801	15,278	9,097	8,189	5,402	4,636	4,590	31,914	47,192
75歳以上80歳未満	15,942	12,100	28,042	16,651	13,458	8,880	7,894	7,365	54,248	82,290
80歳以上85歳未満	25,541	19,235	44,776	27,617	21,278	14,366	13,182	11,306	87,749	132,525
85歳以上90歳未満	21,112	17,329	38,441	27,837	23,504	17,031	15,685	13,228	97,285	135,726
90歳以上	8,722	8,777	17,499	18,511	19,986	18,071	19,475	17,155	93,198	110,697
第2号被保険者	1,092	1,597	2,689	2,108	2,760	1,771	1,534	1,900	10,073	12,762
総数	84,751	69,510	154,261	106,700	93,829	68,672	65,055	58,258	392,514	546,775

資料：高齢社会対策部介護保険課

4-7 居宅介護（支援）サービス受給者数

	予防給付			介護給付							合計
	要支援 1	要支援 2	計	経過 的要 介護	要介護 1	要介護 2	要介護 3	要介護 4	要介護 5	計	
第1号被保険者	44,492	46,437	90,929	0	77,649	72,085	45,991	34,694	25,430	255,849	346,778
第2号被保険者	503	1,025	1,528	0	1,403	2,194	1,295	935	995	6,822	8,350
総数	44,995	47,462	92,457	0	79,052	74,279	47,286	35,629	26,425	262,671	355,128

資料：高齢社会対策部介護保険課

4-8 地域密着型（介護予防）サービス受給者数

	予防給付			介護給付							合計
	要支援 1	要支援 2	計	経過 的要 介護	要介護 1	要介護 2	要介護 3	要介護 4	要介護 5	計	
第1号被保険者	73	111	184	0	4,084	5,903	6,236	4,374	3,616	24,213	24,397
第2号被保険者	1	1	2	0	28	64	74	74	106	346	348
総数	74	112	186	0	4,112	5,967	6,310	4,448	3,722	24,559	24,745

資料：高齢社会対策部介護保険課

4-9 施設介護サービス受給者数

	予防給付			介護給付							合計
	要支援 1	要支援 2	計	要介護 1	要介護 2	要介護 3	要介護 4	要介護 5	計		
介護老人福祉施設	0	0	0	1,103	3,541	9,018	14,196	14,512	42,370	42,370	
第1号被保険者	0	0	0	1,095	3,515	8,959	14,095	14,351	42,015	42,015	
第2号被保険者	0	0	0	8	26	59	101	161	355	355	
介護老人保健施設	0	0	0	2,370	4,152	5,483	6,201	3,960	22,166	22,166	
第1号被保険者	0	0	0	2,338	4,073	5,390	6,064	3,871	21,736	21,736	
第2号被保険者	0	0	0	32	79	93	137	89	430	430	
介護療養型医療施設	0	0	0	57	126	307	1,520	3,586	5,596	5,596	
第1号被保険者	0	0	0	57	123	304	1,488	3,500	5,472	5,472	
第2号被保険者	0	0	0	0	3	3	32	86	124	124	
総数	0	0	0	3,522	7,792	14,710	21,787	21,938	69,749	69,749	

資料：高齢社会対策部介護保険課

(注) 介護保険は速報値であり、今後変動する場合があります。

確定値は後日、ホームページの「東京都介護サービス情報」に掲載しますので、参照してください。

アドレス http://www.fukushihoken.metro.tokyo.jp/kourei/hoken/kaigo_lib/info/chosa/geppo/index.html

5 児童福祉

(1) 児童相談

5-1 児童相談所の相談受付状況

	総 数	養護相談		保健 相談	肢 相 体 不 自 由 談	視 相 聴 覚 障 害 談	言 語 障 害 談	重 症 心 身 談	知 相 的 障 害 談	発 達 障 害 談	ぐ 犯 行 為 等	触 法 行 為 等 談	不 登 校 相 談	性 相 格 行 動 談	し っ け 相 談	適 性 相 談	こ 遅 と ば 相 談	そ 相 の 他 の 談	(再 掲)	
		被 相 談 待	そ の 他																い 相 じ め 談	児 売 被 相 春 童 等 害 談
総 数	2,552	720	588	51	11	0	0	4	420	18	89	60	38	247	74	65	9	158	2	0
0～5歳	836	304	212	43	6	0	0	4	117	4	1	0	1	0	74	10	9	51	0	0
6～11歳	882	248	235	6	3	0	0	0	152	10	19	20	9	122	0	28	0	30	1	0
12～14歳	448	104	62	2	2	0	0	0	110	4	38	38	15	46	0	8	0	19	1	0
15～17歳	327	63	75	0	0	0	0	0	41	0	31	2	11	42	0	16	0	46	0	0
18歳以上	59	1	4	0	0	0	0	0	0	0	0	0	2	37	0	3	0	12	0	0

資料：東京都児童相談センター

5-2 児童相談所の相談対応状況

総数	対 応 件 数												未対応 (月末)		施 設 入 所 待 機 数 (月末)
	面 接 指 導	訓 戒 ・ 誓 約	児 童 福 祉 司 の 指 導	児 童 委 員 の 指 導	児 童 家 庭 支 援 セ 委 託	福 祉 事 務 所 へ 送 致 等	児童福祉施設		里 親	指 定 医 療 機 関 委 託	家 庭 裁 判 所 に 送 致	そ の 他 補 導	一 時 保 護	そ の 他 保 護	
							入 所	通 所							
2,283	1,833	0	246	0	0	5	112	0	11	0	5	71	142	3,784	85

資料：東京都児童相談センター

5-3 福祉事務所の相談対応状況

総 数	知的障害者 福祉司等の 指導	施設入所		法第22～23 条の措置権 者への報告 又は通知等	児童相談所 へ送致又は 通知等	児童相談所 の委嘱に よる調査 の完了	他の機関に 斡旋・紹介	相談・ 助 言 その他
		助産施設	母子生活 支援施設					
23,921	0	46	25	6	3	5	36	23,800

資料：少子社会対策部計画課

5-4 児童相談所の被虐待児童相談対応状況

	計	虐 待 内 容 別			
		身体的虐待	性的虐待	心理的虐待	保護の怠慢 (ネグレクト)
計	480	199	3	178	100
0歳～学齢前児童	180	75	1	65	39
小学生	153	58	0	70	25
中学生	91	40	0	29	22
高校生・その他	56	26	2	14	14

資料：東京都児童相談センター

(2) 児童福祉施設

5-5 保育所・幼保連携型認定こども園の状況(初日)

ア. 保育所

	施設数	定員	在籍人員				入所人員		退所人員	
			総数	入所	措置人員	私的契約入所	入所	私的契約入所	退所	私的契約入所
総数	2,184	216,699	213,289	213,258	0	31	55,961	13	47,637	7
公立	914	94,584	93,809	93,796	0	13	22,229	4	23,989	1
民営再掲	149	15,554	15,497	15,497	0	0	3,585	0	3,422	0
私立	1,270	122,115	119,480	119,462	0	18	33,732	9	23,648	6

イ. 幼保連携型認定こども園

	施設数	定員	在籍人員				入所人員		退所人員	
			総数	入所	措置人員	私的契約入所	入所	私的契約入所	退所	私的契約入所
総数	17	1,598	1,439	1,439	0	0	884	0	373	0
公立	6	574	593	593	0	0	292	0	138	0
民営再掲	0	0	0	0	0	0	0	0	0	0
私立	11	1,024	846	846	0	0	592	0	235	0

資料：少子社会対策部保育支援課

5-6 乳幼児・児童養護施設・児童自立支援施設の状況

	乳 児 院			児童養護施設			児童自立支援施設		
	施設数	定員	措置人員	施設数	定員	措置人員	施設数	定員	措置人員
総数	10 (0)	507 (0)	397	63 (8)	3,203 (246)	2,899	4 (2)	254 (2)	113 [2]
公立	0	0	0	6	438	394	2	252	113
私立	10 (0)	507 (0)	397	57 (8)	2,765 (246)	2,505	2 (2)	2 (2)	0

- (注) 1. 都外委託施設数、協定定員を()内に再掲。
 2. 実施機関が措置した数。都外措置委託児を含む。
 3. 国立施設を除く。但し、児童自立支援施設の措置人員のみ[]内に別掲。

資料：少子社会対策部育成支援課・東京都児童相談センター

(3) 里親及び小規模住居型児童養育事業(ファミリーホーム)

5-7 登録委託状況(月末)

	登録家庭数 又は 事業所数	委託家庭数 (当月末)	委 託 児 童 数						委託家庭数 (前月末)
			総数	0歳	1～6歳	7～12歳	13～15歳	16歳以上	
里親総数	703	288	373	1	90	154	76	52	293
養育家庭	470	266	349	1	75	152	70	51	269
専門養育家庭	15	3	4	0	0	2	2	0	3
親族里親	4	5	5	0	0	0	4	1	5
養子縁組	214	14	15	0	15	0	0	0	16
小規模住居型 児童養育事業 (ファミリー ホーム)	16	—	69	0	12	20	19	18	—

資料：少子社会対策部育成支援課

6 ひとり親福祉

(1) ひとり親相談

6-1 母子・父子自立支援員の新規相談受付状況

総数	生活一般	児童	生活支援				その他
			計	母子福祉資金	父子福祉資金	その他	
8,123	2,794	844	3,291	2,476	31	784	1,194

資料：少子社会対策部育成支援課

(2) 母子生活支援施設

6-2 母子生活支援施設の状況

	施設数 (初日)	定員 (世帯) (初日)	在籍(月末)		入所		私的契約入所		退所		私的契約退所	
			世帯	人員	世帯	人員	世帯	人員	世帯	人員	世帯	人員
総数	34	680	555	1,310	18	47	0	0	32	84	0	0
公立	16	310	243	564	7	20	0	0	10	25	0	0
私立	18	370	312	746	11	27	0	0	22	59	0	0

資料：少子社会対策部育成支援課

(3) 母子福祉資金・父子福祉資金

6-3 母子福祉資金・父子福祉資金

ア. 母子福祉資金貸付決定状況

	新規申請 (当月)	新規貸付決定(当月)						
		総数	事業開始	事業継続	修学	技能習得	修業	就職支度
件数	551	552	0	0	399	9	1	0
金額(千円)	307,878	309,734	0	0	233,756	6,582	816	0

(つづき)

	新規貸付決定(当月)						加算分(再掲)	
	医療介護	生活	住宅	転宅	就学支度	結婚	修学	修業
件数	0	14	0	6	123	0	0	0
金額(千円)	0	14,450	0	1,372	52,757	0	0	0

(注) 新規申請件数を除き、次年度貸付分は含まない。

資料：少子社会対策部育成支援課

イ. 父子福祉資金貸付決定状況

	新規申請 (当月)	新規貸付決定(当月)						
		総数	事業開始	事業継続	修学	技能習得	修業	就職支度
件数	10	10	0	0	8	0	0	0
金額(千円)	4,536	4,536	0	0	3,526	0	0	0

(つづき)

	新規貸付決定(当月)						加算分(再掲)	
	医療介護	生活	住宅	転宅	就学支度	結婚	修学	修業
件数	0	0	0	0	2	0	0	0
金額(千円)	0	0	0	0	1,010	0	0	0

(注) 新規申請件数を除き、次年度貸付分は含まない。

資料：少子社会対策部育成支援課

(4) 児童扶養手当

6-4 児童扶養手当受給状況(月末)

総数	母子世帯類型別受給者数						
	生別母子世帯		死別母子世帯	未婚の母子世帯	障害者世帯	遺棄世帯	DV保護命令世帯
	離婚世帯	その他					
82,429	64,016	74	939	9,833	450	362	45

(つづき)

父子世帯類型別受給者数							その他の世帯	異動状況	
生別父子世帯		死別父子世帯	未婚の父子世帯	障害者世帯	遺棄世帯	DV保護命令世帯		資格取得	資格喪失
離婚世帯	その他								
3,170	2	447	67	133	21	0	2,870	1,406	1,127

資料：少子社会対策部育成支援課

7 女性福祉

(1) 女性相談

7-1 女性相談センター及び婦人相談員の相談経路別受付状況

	総数	本人自身	警察関係	法務関係	女性相談センター・婦人相談所	他の婦人相談員	福祉事務所	児童相談所	他の相談機関施設	医療機関	教育関係	労働関係	縁故者・知人等	その他
女性相談センター	2,275	1,741	88	1	0	4	62	1	78	1	0	0	20	279
婦人相談員	2,248	1,613	88	0	55	32	120	15	213	40	8	0	49	15

資料：東京都女性相談センター

7-2 女性相談受付の内訳

	計	5 条 違 反	売 春 強 要	人 間 関 係											
				夫婦関係				親族関係				男女関係		職場・近隣関係	
				離婚の問題	夫等の暴力	保護命令	その他	親の暴力	(子どもを含まず) 子どもの暴力	他の親族の暴力	その他	ストーカー被害	その他	恋人・知人等の暴力	その他
電話・手紙相談(主訴)	3,204	1	0	185	565	11	184	42	21	18	331	30	63	35	305
電話・手紙相談(主訴以外の相談)	793	0	0	90	87	12	34	3	6	3	67	3	3	3	16
来所・出張・巡回相談(主訴)	1,414	1	0	156	380	11	43	26	27	16	39	23	10	17	7
来所・出張・巡回相談(主訴以外の相談)	1,189	0	0	121	90	14	46	8	8	12	76	10	7	1	10

(つづき)

	経 済 関 係	医 療 健 康 関 係	(入居相談・立ち退き等) 住宅関係	職 業 関 係	施 設 入 所	人 身 取 引 被 害 関 係	そ の 他
電話・手紙相談(主訴)	110	586	79	56	21	1	560
電話・手紙相談(主訴以外の相談)	104	152	75	22	39	0	74
来所・出張・巡回相談(主訴)	192	146	74	34	61	0	151
来所・出張・巡回相談(主訴以外の相談)	203	178	128	54	104	2	117

資料：東京都女性相談センター

7-3 女性相談センター及び婦人相談員の相談対応状況（月中）

	対応済実人員															未対応人員 (月末)		
	総数	女 福 資 の 貸 付	性 社 金 付 の 入 所	婦 保 施 に 入 所	人 護 設 に 入 所	就 職 自 営	結 婚	婦 宅	婦 郷	福 社 事 務 所 へ 移 送	女 性 相 談 セ ン タ ー (員) へ 移 送	他 府 県 の 女 性 相 談 セ ン タ ー (員) へ 移 送	そ の 他 の 関 係 機 関 ・ 施 設 へ 移 送	助 言 指 導	住 宅 入 居	無 断 退 所	そ の 他	一 時 保 護
女性相談センター	2,274	・	4	0	0	0	10	6	28	0	3	49	1,396	2	2	774	27	0
婦人相談員	2,249	10	・	2	0	0	29	10	56	48	4	125	1,719	20	1	225	・	0

資料：東京都女性相談センター

(2) 婦人保護施設

7-4 婦人保護施設の状況（月末）

	施設数	定員	在籍人員	入所人員	退所人員
総数	5 (1)	230 (40)	112	10	7
公立	0	0	0	0	0
私立	5 (1)	230 (40)	112	10	7

(注) 都が委託できる都外施設数・定員を（ ）内に別掲。人員は都外委託分を含む。

資料：東京都女性相談センター

8. 障害者福祉

(1) 障害者の手帳

8-1 障害者の手帳

ア. 身体障害者手帳交付台帳登載状況（月末）

	障害別登載数												新 規 交付数	転入数	転出・ 返還数	
	総数	視覚	聴覚・ 平衡 機能	音声・ 言語・ そしゃ く機能	肢 体 不自由	内部障害										
						心 臓 機 能	じん臓 機 能	呼吸器 機 能	膀胱直 腸機能	小 腸 機 能	免 疫 機 能	肝 臓 機 能				
総数	464,326 (15,525)	37,757 (1,072)	44,850 (1,566)	7,035 (168)	246,805 (7,826)	60,168 (2,333)	32,308 (1,343)	7,934 (275)	19,370 (797)	761 (19)	6,764 (93)	574 (33)	1,721 (74)	389 (27)	20,007 (39)	
18歳 未満	23,708 (387)	2,024 (23)	4,796 (54)	399 (3)	14,348 (240)	1,419 (45)	138 (3)	202 (7)	204 (5)	38 (1)	3 (0)	137 (6)	48 (1)	37 (1)	384 (1)	
18歳 以上	440,618 (15,138)	35,733 (1,049)	40,054 (1,512)	6,636 (165)	232,457 (7,586)	58,749 (2,288)	32,170 (1,340)	7,732 (268)	19,166 (792)	723 (18)	6,761 (93)	437 (27)	1,673 (73)	352 (26)	19,623 (38)	

(注) 平成27年4月1日付八王子市の中核市移行に伴い、身体障害者手帳交付事務が八王子市に移管されたため、八王子市分は()内に別掲している。

資料：東京都心身障害者福祉センター（下段()内を除く。）
障害者施策推進部精神保健・医療課（下段()内）

イ. 知的障害者「愛の手帳」の交付状況（月末）

	障 害 程 度 別 交 付 数					新 規 交 付 数	返 還 数
	総 数	1 度 (最重度)	2 度 (重 度)	3 度 (中 度)	4 度 (軽 度)		
総 数	80,600	2,905	19,805	20,704	37,186	271	40
0～6歳 (就学前)	2,224	49	326	745	1,104	75	2
6～17歳	13,913	233	2,190	3,437	8,053	139	9
18歳以上	64,463	2,623	17,289	16,522	28,029	57	29

資料：東京都心身障害者福祉センター

ウ. 精神障害者保健福祉手帳本月交付件数及び本月末所持者数

区分	本月交付件数	本月末所持者数
総 数	4,038	87,386
等級1	261	5,640
等級2	1,998	44,202
等級3	1,779	37,544

資料：中部総合精神保健福祉センター

8-2 知的障害者「愛の手帳」・精神障害者保健福祉手帳 交付状況

平成25年3月を以て、8-1に集約したため削除

(2) 障害者の相談・援護

8-3 心身障害者福祉センターの相談・判定状況

ア. 取扱実人員

	総 数	身 体 障 害	知 的 障 害
総 数	1,542	1,136	406

イ. 相談延件数

	総 数	手 帳	医療保健	補装具	職 業	施 設	生 活	教 育	その他
総 数	880	111	89	360	42	38	167	0	73
身体障害	682	3	89	360	38	2	132	0	58
知的障害	198	108	0	0	4	36	35	0	15

ウ. 判定件数及びその他の件数

	判 定					判定書 (意見書)等 交付件数
	総 数	医学的 判 定	心理学的 判 定	職能的 判 定	その他 の 判 定	
総 数	873	692	162	4	15	614
身体障害	512	494	0	3	15	302
知的障害	361	198	162	1	0	312

資料：東京都心身障害者福祉センター

8-4 福祉事務所の身体障害者更生援護の状況

	相 談 実人員	相 談 内 容											
		総数	身 体 障 害 者手帳	自立支援 医療(更 生医療)	補装具	職 業	在 宅	施 設	医 保 療 健	生 活	無料乗車券等 件 数		その他
											都営	民営バス	
総 数	41,060	50,340	9,581	1,821	11,467	292	6,850	677	1,424	2,916	4,229	769	10,314
視 覚 障 害	2,645	3,391	689	14	441	37	697	35	96	398	354	67	563
聴覚・平衡機能 障害	2,557	3,331	797	6	888	23	315	37	93	169	380	61	562
音 声・言 語・そ しゃく機能障害	428	506	146	14	99	2	115	1	9	14	43	2	61
肢 体 不 自 由	15,727	19,282	4,339	83	2,816	186	3,972	578	571	1,363	1,824	216	3,334
内 部 障 害	19,703	23,830	3,610	1,704	7,223	44	1,751	26	655	972	1,628	423	5,794
他(手帳なし,18 歳未満)(別掲)	4,142	4,955	992	20	971	34	756	40	163	406	636	51	886

資料：障害者施策推進部居住支援課

8-5 知的障害者相談状況

相談実人員	相 談 延 件 数									
	総 数	施 設	職親委託	職 業	医療保健	生 活	教 育	居 宅	愛の手帳	その他
7,702	10,741	1,630	5	381	268	1,433	283	2,065	874	3,802

資料：障害者施策推進部居住支援課

(3) 障害者医療

8-6 心身障害者医療助成費対象者数

	総 計			
	国 保	社 保	後期高齢	計
総 計	58,889	30,652	15,898	105,439
区 部	38,961	20,256	10,806	70,023
市 部	19,274	10,208	4,921	34,403
郡 部	456	161	111	728
島 部	198	27	60	285

資料：保健政策部医療助成課

(4) 障害者（児）の施設

8-7 障害者の入所等待機状況（月末）

		月末現在の待機数（待機者の現在の状況別）		
		入所施設等へ 入所中	在宅	
待機先施設等種別	障害者支援施設	合計	399	801
		身体障害者	103	208
		知的障害者	290	590
		精神障害者	6	3
	療養介護	39	319	

(注) 重複障害の場合は、主たる障害種別により分類している。

資料：障害者施策推進部居住支援課

8-8 身体障害者通所授産施設（旧法指定施設）の入所状況（月末）

平成24年3月末を以って、法改正のため削除

8-9 障害者の施設入所等状況

		前月末現在 人員	入所人員 (月中)	退所人員 (月中)	本月末現在 人員	
都内施設入所者	障害者支援施設	合計	4,517	100	110	4,507
		身体障害者	876	37	6	907
		知的障害者	3,543	59	80	3,522
		精神障害者	29	0	23	6
		旧知的障害児施設等継続入所者	69	4	1	72
	療養介護	988	7	2	993	
都外施設入所者	障害者支援施設	合計	4,627	31	73	4,585
		身体障害者	650	13	4	659
		知的障害者	3,922	16	56	3,882
		精神障害者	15	0	10	5
		旧知的障害児施設等継続入所者	40	2	3	39
	療養介護	216	7	1	222	
合計	障害者支援施設	合計	9,144	131	183	9,092
		身体障害者	1,526	50	10	1,566
		知的障害者	7,465	75	136	7,404
		精神障害者	44	0	33	11
		旧知的障害児施設等継続入所者	109	6	4	111
	療養介護	1,204	14	3	1,215	

(注) 1 重複障害の場合は、主たる障害種別により分類している。

2 「旧知的障害児施設等継続入所者」は、旧知的障害児施設等に入所していた者（18歳以上の者に限る。）であって、障害者自立支援法に基づく障害者支援施設等の指定を受けた当該旧施設に引き続き入所している者を計上している。

3 「旧知的障害児施設等継続入所者」の「入所人員（月中）」は、旧知的障害児施設等に入所していた者が18歳に達した後、新たに本月中に、障害者自立支援法に基づく障害者支援施設等の指定を受けた当該旧施設に引き続き入所することとなった者を計上している。

資料：障害者施策推進部居住支援課

8-10 障害児施設の入所状況（月初）

その1 福祉型障害児入所施設

	合計			旧知的障害児施設			旧第2種自閉症児施設			旧盲児施設		
	施設数	定員	入所人員	施設数	定員	入所人員	施設数	定員	入所人員	施設数	定員	入所人員
総数	23	813	457	20	728	433	1	45	19	1	10	3
	(15)	(313)	(154)	(13)	(258)	(132)	(1)	(45)	(19)	(1)	(10)	(3)
公立	4	376	212	4	376	212	0	0	0	0	0	0
	(2)	(60)	(39)	(2)	(60)	(39)	(0)	(0)	(0)	(0)	(0)	(0)
私立	19	437	245	16	352	221	1	45	19	1	10	3
	(13)	(253)	(115)	(11)	(198)	(93)	(1)	(45)	(19)	(1)	(10)	(3)

(つづき)

	旧ろうあ児施設			旧肢体不自由児療護施設		
	施設数	定員	入所人員	施設数	定員	入所人員
総数	1	30	2	0	0	0
	(0)	(0)	(0)	(0)	(0)	
公立	0	0	0	0	0	0
	(0)	(0)	(0)			
私立	1	30	2	0	0	0
	(0)	(0)	(0)	(0)	(0)	

その2 医療型障害児入所施設

	合計			旧第1種自閉症児施設			旧肢体不自由児施設			旧重症心身障害児施設		
	施設数	定員	入所人員	施設数	定員	入所人員	施設数	定員	入所人員	施設数	定員	入所人員
総数	33	1,410	161	1	25	0	9	220	88	23	1,165	73
	(20)	(0)	(39)	(0)	(0)	(0)	(6)	(0)	(13)	(14)	(0)	(26)
公立	9	505	40	1	25	0	3	30	18	5	450	22
	(3)	(0)	(5)	(0)	(0)	(0)	(2)	(0)	(5)	(1)	(0)	(0)
私立	24	905	121	0	0	0	6	190	70	18	715	51
	(17)	(0)	(34)	(0)	(0)	(0)	(4)	(0)	(8)	(13)	(0)	(26)

(つづき)

	情緒障害児短期治療施設		
	施設数	定員	入所人員
総数	0	0	0
	(0)	(0)	
公立	0	0	0
私立	0	0	0
	(0)	(0)	

(注) 1 都外施設数、協定定員及び入所人員を（ ）内に再掲。 指定医療機関を除く。

入所人員は利用契約及び措置人員からなり、都外施設を含む。

2 18歳以上（引き続き支援を受けなければ福祉を損なうおそれがあると認められる場合を除く。）の継続入所者は含まない。

資料：障害者施策推進部居住支援課

(5) 特別児童扶養手当・特別障害者手当・障害児福祉手当等

8-1-1 特別児童扶養手当受給者及び対象児童の状況（月末）

受給者数	対象児童数								
	総数	身体障害				精神障害			
		外部障害		内部障害		知的障害のみ		知的障害及び知的障害以外の精神障害	
		1級	2級	1級	2級	1級	2級	1級	2級
11,499	11,887	3,263	488	414	1,060	2,849	1,977	334	306

(つづき)

対象児童数				資格取得児童数	資格喪失児童数
精神障害		重複障害			
知的障害以外の精神障害のみ					
1級	2級	1級	2級		
184	701	311	0	134	93

資料：東京都心身障害者福祉センター

8-1-2 特別障害者手当・障害児福祉手当等の受給状況

障害児福祉手当			特別障害者手当			福祉手当 (経過措置分)
受給者数	異動状況		受給者数	異動状況		受給者数
	資格取得	資格喪失		資格取得	資格喪失	
4,419	58	60	12,478	97	120	393

資料：東京都心身障害者福祉センター

8-1-3 重度心身障害者（児）手当受給状況（月中）

受給者数											異動状況	
総数	年齢別			障害別							資格取得	資格喪失
	20歳未満	20～65歳未満	65歳以上	知的障害	重複障害					身体障害		
					視覚	聴覚	肢体	内部	その他			
9,734	1,694	7,590	450	5,984	85	73	1,121	46	40	2,385	53	37

資料：東京都心身障害者福祉センター

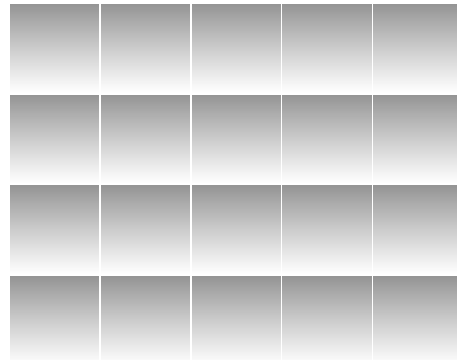
(6) 心身障害者扶養年金

8-1-4 心身障害者扶養年金加入・給付状況（月末）

年金加入状況					年金給付状況										
障害者数					新規加入	脱退	受給者数	新規付	受給権消滅	支給一時差止	支給止	差解除	停止解除	一時金給付	
総数	知的障害	身体障害	精神病	その他										弔慰金	葬祭料
18,609	11,422	5,067	969	1,151	0	0	8,765	0	19	35	0	43	0	0	18

資料：障害者施策推進部自立生活支援課

衛生行政統計 編



(平成 27 年 4 月分)

a. 保健医療情報センター取扱い実績

(単位：件数)

総 数	保健医療 福祉相談 (b)	夜間休日 案 内	夜間休日 連絡通報 受理業務 (c)	聴覚障害 者 F A X サービス	音声自動 応答によ る医療機 関 案 内	精神科救急 医療情報 センター (d)	外国語対応相談	
							医療情報 サービス	救急通訳 サービス
13,836	4,855	5,347	430	(3)	1,412	1,112	631	49

注 () 内は、再掲です。

b. 保健医療福祉相談内容

(単位：件数)

総 数	医療機関 案 内	医 療 費 生 活 費	制度案内	病 気 の 不 安	施設案内	医療機関 苦 情	都 政	そ の 他
5,412	3,777	2	38	842	42	18	44	649

注 1 件の相談で、複数の相談内容がある場合は、それぞれ該当の相談に計上してあります。

c. 夜間休日連絡通報受理業務内容

(単位：件数)

総 数	精 神 科 救急診療 受 理	精神保健 相 談	感 染 症 発 生 届	食 中 毒 発 生 届	動物関係 の届け・ 相 談	健康関係 の 相 談	その他
430	206	30	82	15	35	-	62

d. 精神科救急医療情報センター取扱い実績

(単位：件数)

総 数	救急医療 相 談	初期救急	二次救急	身 体 合 併 症
1,112	1,062	7	42	1

e. インターネットアクセス件数

(単位：件数)

総 数	ホームペ ジアクセス 件 数	携帯サイト ア ク セ ス 件 数
108,227	105,278	2,949

資料：医療政策部医療政策課 (a. b. c. e)、障害者施策推進部精神保健・医療課 (d)

(平成 27 年 4 月分)

種 類	総 数	(内 訳)			(参 考) 却下・取下げ
		新規承認	継続承認	再交付	
小児慢性疾患	894	190	559	145	9
悪性新生物	115	21	69	25	-
慢性腎疾患	51	7	39	5	1
ぜんそく	37	9	20	8	-
慢性心疾患	194	34	130	30	1
内分泌疾患	220	40	153	27	3
膠原病	36	13	15	8	-
糖尿病	50	9	33	8	-
先天性代謝異常	17	2	10	5	4
慢性血液疾患	30	4	20	6	-
神経・筋疾患	76	18	46	12	-
慢性消化器疾患	49	15	24	10	-
免疫疾患	5	4	-	1	-
染色体・遺伝子症候群	12	12	-	-	-
皮膚疾患	2	2	-	-	-
妊娠高血圧症候群等	2	2	-	-	-
療育給付	-	-	-	-	-

- 注 1. 小児慢性疾患は、特別区及び市町村分である。
 2. 妊娠高血圧症候群等及び療育給付は、市町村分である。
 3. 却下・取下げは申請に対するものである。
 4. 平成 19 年 4 月統計データから妊娠中毒症の事業名が妊娠高血圧症候群等に変更された。
 5. 養育医療及び育成医療は、平成 25 年 4 月 1 日から市町村に移管した。
 6. 平成 27 年 1 月 1 日から制度改正により、「免疫疾患」「染色体・遺伝子症候群」「皮膚疾患」が医療費助成の対象となった。

資料：少子社会対策部家庭支援課

3 自立支援医療費（精神通院）

（平成 27 年 4 月分）

区分	総数	被用者保険		国民健康保険			後期高齢者 医療制度	生活 保護法	その他
		本人	家族	一般	退職本人	退職家族			
申請	16,572	2,872	2,883	6,336	80	77	368	3,949	7
合格	16,572	2,872	2,883	6,336	80	77	368	3,949	7
承認	16,572	2,872	2,883	6,336	80	77	368	3,949	7

資料：中部総合精神保健福祉センター

4 精神保健福祉センター実績

（中部総合精神保健福祉センター：中部
多摩総合精神保健福祉センター：多摩
精神保健福祉センター：下谷

（平成 27 年 4 月分）

a 関係機関に対する

技術指導・援助活動件数（単位：件数）

区分	総数	内 訳		
		来所	出張	電話・ 文書
総数	881	20	263	598
中部	保健所	4	16	56
	区市町村	1	7	35
	その他	6	37	93
多摩	保健所	1	45	62
	区市町村	2	20	49
	その他	2	36	69
下谷	保健所	3	61	125
	区市町村	-	8	28
	その他	1	33	81

b 高齢者精神保健医療相談

（単位：件数）

区分	技術援助（a表の再掲）			個別援助		
	来所	出張	電話・ 文書	来所	訪問	電話・ 文書
総数	5	29	101	-	9	-
中部	4	8	35	-	2	-
多摩	1	10	39	-	3	-
下谷	-	11	27	-	4	-

c 協力組織育成件数

（単位：件数）

区分	総数	来所	出張	電話・ 文書	
					総数
中部	障害者サービス事業所等	4	1	-	3
	協力事業所	-	-	-	-
	地域組織等	10	1	8	1
多摩	障害者サービス事業所等	11	-	1	10
	協力事業所	1	-	1	-
	地域組織等	5	-	2	3
下谷	障害者サービス事業所等	14	-	1	13
	協力事業所	-	-	-	-
	地域組織等	-	-	-	-
その他	51	2	14	35	

d 広報普及件数

（単位：件数）

区分	総数	パネル	見学 案内	講演 会	情報提供		
					総数	資料 配布	その他
総数	件数	6	-	6	-	-	-
	実人員 貸出数	57	-	57	-	-	-
中部	件数	4	-	4	-	-	-
	実人員 貸出数	43	-	43	-	-	-
多摩	件数	2	-	2	-	-	-
	実人員 貸出数	14	-	14	-	-	-
下谷	件数	-	-	-	-	-	-
	実人員 貸出数	-	-	-	-	-	-
その他	1	-	-	-	1	-	-

注 1. 23 年度まで「c 協力組織育成件数」の「その他」に含めていた地域生活支援センターの実績は、24 年度から「障害者サービス事業所等」に計上します。

2. 制度改正により 24 年度から「共同作業所」に代わり、「障害者サービス事業所」という呼称を用います。

e 精神保健福祉相談

(単位：件数)

区 分	総 数	個 別 相 談			心の電話相談	グループワーク	
		電話・文書	面 接	訪 問			
総 数	2,586	178	172	6	2,187	43	
中 部	アルコール	43	2	15	-	24	2
	薬物	52	7	25	-	14	6
	思春期	58	8	21	-	28	1
	高齢者	6	-	-	-	6	-
その他精神一般	727	-	3	1	723	-	
多 摩	アルコール	83	30	16	1	28	8
	薬物	97	50	24	-	15	8
	思春期	66	2	27	-	32	5
	高齢者	2	-	-	-	2	-
その他精神一般	848	24	15	3	806	-	
下 谷	アルコール	37	6	7	-	21	3
	薬物	27	5	6	-	10	6
	思春期	60	31	6	1	18	4
	高齢者	8	-	-	-	8	-
その他精神一般	472	13	7	-	452	-	

f 通所訓練（精神科デイケア）利用者状況

(単位：人／回)

区 分		在籍状況（実）				利用状況（延）				延利用者総数	訓練日数	一日当たり利用者数	通所訓練部門での相談		
		前月末現在数	本月入所者数	本月退所者数	本月末現在数	プログラム利用者数	試験参加者数	就労援助利用者数	その他利用者数				電話・文書	面接	訪問
総 数		162	18	16	164	1,539	269	1	79	1,888	91	101	438	777	2
中 部	作業訓練	24	12	4	32	482	248	-	19	749	21	36	80	213	-
	デイ・ケア	25	2	4	23	238	19	-	12	269	21	13	159	257	-
多 摩	作業訓練	46	1	4	43	290	-	-	14	304	17	18	106	114	1
	デイ・ケア	52	1	3	50	368	-	1	18	387	17	23	34	149	1
下 谷	作業訓練	-	-	-	-	-	-	-	-	-	-	-	-	-	-
	デイ・ケア	15	2	1	16	161	2	-	16	179	15	12	59	44	-

g-1 アウトリーチ（地域支援科利用状況・利用者）（単位：人）

g-2 宿泊事業（地域支援科利用状況・利用者）（単位：人／日）

区 分	支援対象者数				個別相談援助			
	人 数				月間支援対象者数	電話・文書	面 接	訪 問
	前月末現在数	開本者数	終了者数	支援対象者数				
総 数	82	13	8	87	95	1,010	2,490	221
中 部	18	1	2	17	19	361	1,916	49
多 摩	20	5	2	23	25	319	571	80
下 谷	44	7	4	47	51	330	3	92

区 分	在 籍 状 況				延利用者数	利 用 日 数	一日当たり利用者数
	人 数						
	前月末現在数	本月入所者数	本月退所者数	本月末現在数			
総 数	6	23	21	8	263	120	9
中 部	短期宿泊	2	6	1	7	121	30
	一時入所	2	9	10	1	65	30
多 摩	短期宿泊	1	-	1	-	14	30
	一時入所	1	8	9	-	63	30

h 研修実施状況

(単位：人／回)

区分	回 数	実人数	延人数
総数	-	-	-
中部	-	-	-
多摩	-	-	-
下谷	-	-	-

i 教育（学生・関係職員実習）

(単位：人／回)

区分	回 数	日 数	実人数	延人数
総数	-	-	-	-
中部	-	-	-	-
多摩	-	-	-	-
下谷	-	-	-	-

- 注 1. 24年度から「e 精神保健福祉相談」にグループワークの項目を追加しました。
 2. 「e 精神保健福祉相談」のグループワークにおける多摩については、アルコールと薬物をひとつのグループとして実施しています。
 3. 中部・多摩のホステル廃止に伴い、23年度から「g 入所訓練（病室、生活訓練施設）利用者状況」の記載を廃止し、「g 地域支援科利用状況」を新たに設けました。
 4. 24年度から「i 教育」の項目を追加しました。
 5. 25年度から「g-1」の項目に個別相談援助の項目を追加しました。

資料：障害者施策推進部精神保健・医療課

（平成27年4月分）

疾病名	3月 末		認 定		資格喪失		4月 末		
	一般（内重症）	老人（内重症）	一般	老人	一般	老人	一般（内重症）	老人（内重症）	合計（内重症）
総 計	72,661 (15,309)	42,714 (15,215)	1,533	740	591	867	73,603 (15,394)	42,587 (15,170)	116,190 (30,564)
球 脊 髄 性 筋 萎 縮 症	82 (10)	35 (7)	1	-	-	1	83 (10)	34 (7)	117 (17)
筋 萎 縮 性 側 索 硬 化 症	438 (147)	398 (115)	13	7	19	17	432 (140)	388 (115)	820 (255)
脊 髄 性 筋 萎 縮 症	82 (42)	15 (5)	-	-	-	-	82 (42)	15 (5)	97 (47)
原 発 性 側 索 硬 化 症	1 (-)	1 (-)	-	-	-	-	1 (-)	1 (-)	2 (-)
進 行 性 核 上 性 麻 痺	120 (15)	807 (125)	4	14	3	21	121 (15)	800 (122)	921 (137)
パ ー キ ン ソ ン 病	2,219 (91)	8,589 (689)	109	157	25	209	2,303 (93)	8,537 (669)	10,840 (762)
大 脳 皮 質 基 底 核 変 性 症	88 (13)	319 (53)	-	2	1	7	87 (13)	314 (52)	401 (65)
ハ ン チ ン ト ン 病	55 (7)	22 (5)	4	-	-	1	59 (7)	21 (5)	80 (12)
神 経 有 棘 赤 血 球 症	- (-)	- (-)	-	-	-	-	- (-)	- (-)	- (-)
シャ ー コ ー ・ マ リ ー ・ ト ウ ー ス 病	1 (-)	- (-)	1	-	-	-	2 (-)	- (-)	2 (-)
重 症 筋 無 力 症	1,332 (9)	776 (7)	29	6	7	5	1,354 (9)	777 (7)	2,131 (16)
先 天 性 筋 無 力 症 候 群	- (-)	- (-)	-	-	-	-	- (-)	- (-)	- (-)
多 発 性 硬 化 症 / 視 神 経 脊 髄 炎	1,848 (89)	182 (28)	27	1	6	4	1,869 (89)	179 (27)	2,048 (116)
慢 性 炎 症 性 脱 髓 鞘 性 多 発 性 神 経 炎 / 多 巣 性 運 動 ニ ュ ー ロ パ チ ー	362 (14)	175 (12)	4	4	2	1	364 (14)	178 (12)	542 (26)
封 入 体 筋 炎	- (-)	2 (-)	-	-	-	-	- (-)	2 (-)	2 (-)
ク ロ ウ ・ 深 瀬 症 候 群	1 (-)	- (-)	-	-	-	-	1 (-)	- (-)	1 (-)
多 系 統 萎 縮 症	469 (85)	526 (101)	9	8	12	13	466 (85)	521 (99)	987 (184)
脊 髄 小 脳 変 性 症 (多 形 統 萎 縮 症 を 除 く。)	1,194 (149)	1,126 (149)	11	13	9	11	1,196 (149)	1,128 (151)	2,324 (300)
ラ イ ソ ゾ ー ム 病	108 (14)	3 (-)	-	-	-	-	108 (14)	3 (-)	111 (14)
副 腎 白 質 ジ ス ト ロ フ ィ	26 (10)	1 (-)	-	-	-	-	26 (10)	1 (-)	27 (10)
ミ ト コ ン ド リ ア 病	138 (14)	23 (2)	1	-	1	-	138 (14)	23 (2)	161 (16)
も や も や 病	1,213 (44)	106 (6)	17	1	9	3	1,221 (43)	104 (6)	1,325 (49)
ブ リ オ ン 病	18 (16)	20 (20)	-	1	-	2	18 (16)	19 (19)	37 (35)
亜 急 性 硬 化 性 全 脳 炎	3 (3)	- (-)	-	-	-	-	3 (3)	- (-)	3 (3)
進 行 性 多 巣 性 白 質 脳 炎	- (-)	- (-)	-	-	-	-	- (-)	- (-)	- (-)
H T L V - 1 関 連 脊 髄 症	- (-)	2 (-)	2	-	-	-	2 (-)	2 (-)	4 (-)
特 発 性 基 底 核 石 灰 化 症	- (-)	- (-)	-	-	-	-	- (-)	- (-)	- (-)
全 身 性 ア ミ ロ イ ド ー シ ス	106 (6)	79 (7)	1	1	5	3	102 (5)	77 (7)	179 (12)
ウ ル リ ッ ヒ 病	- (-)	- (-)	-	-	-	-	- (-)	- (-)	- (-)
遠 位 型 ミ オ パ チ ー	- (-)	- (-)	-	-	-	-	- (-)	- (-)	- (-)
ベ ス レ ム ミ オ パ チ ー	- (-)	- (-)	-	-	-	-	- (-)	- (-)	- (-)
自 己 貪 食 空 胞 性 ミ オ パ チ ー	- (-)	- (-)	-	-	-	-	- (-)	- (-)	- (-)
シュワ ル ツ ・ ヤ ン ベ ル 症 候 群	- (-)	- (-)	-	-	-	-	- (-)	- (-)	- (-)
神 経 線 維 腫 症	319 (7)	53 (2)	15	-	-	-	334 (7)	53 (2)	387 (9)
天 疱 瘡	335 (5)	171 (2)	3	1	-	2	338 (5)	170 (2)	508 (7)
表 皮 水 疱 症	29 (-)	2 (-)	1	-	-	-	30 (-)	2 (-)	32 (-)
膿 疱 性 乾 癬 (汎 発 型)	104 (-)	49 (-)	2	1	-	3	106 (-)	47 (-)	153 (-)
ス テ ー ヴ ン ス ・ ジ ョ ン ソ ン 症 候 群	2 (2)	- (-)	-	-	-	-	2 (2)	- (-)	2 (2)
中 毒 性 表 皮 壊 死 症	1 (1)	- (-)	-	-	-	-	1 (1)	- (-)	1 (1)
高 安 動 脈 炎	435 (4)	143 (4)	5	4	3	2	437 (4)	145 (4)	582 (8)
巨 細 胞 性 動 脈 炎	2 (-)	1 (-)	1	1	-	-	3 (-)	2 (-)	5 (-)
結 節 性 多 発 動 脈 炎	195 (4)	168 (2)	5	1	1	2	199 (4)	167 (2)	366 (6)
顕 微 鏡 的 多 発 血 管 炎	205 (3)	529 (3)	4	7	1	17	208 (3)	519 (3)	727 (6)
多 発 血 管 炎 性 肉 芽 腫 症	143 (-)	105 (2)	2	1	-	1	145 (-)	105 (2)	250 (2)
好 酸 球 性 多 発 血 管 炎 性 肉 芽 腫 症	8 (-)	4 (-)	5	-	1	-	12 (-)	4 (-)	16 (-)
悪 性 関 節 リ ウ マ 病	277 (23)	285 (20)	4	4	-	7	281 (24)	282 (20)	563 (44)
パ ー ジ ャ ー	282 (4)	148 (4)	7	-	1	-	288 (4)	148 (4)	436 (8)
原 発 性 抗 リ ン 脂 質 抗 体 症 候 群	1 (-)	- (-)	1	-	-	-	2 (-)	- (-)	2 (-)
全 身 性 エ リ テ マ ト ー デ ス	5,452 (31)	725 (6)	97	2	29	11	5,520 (32)	716 (5)	6,236 (37)
皮 膚 筋 炎 / 多 発 性 筋 炎	1,274 (9)	586 (14)	30	11	10	8	1,294 (9)	589 (15)	1,883 (24)
全 身 性 強 皮 症	1,591 (3)	1,110 (8)	27	10	5	18	1,613 (3)	1,102 (7)	2,715 (10)
混 合 性 結 合 組 織 病	784 (3)	158 (-)	8	1	3	2	789 (3)	157 (-)	946 (3)
シ ョ ー グ レ ン 症 候 群	17 (-)	- (-)	22	5	-	-	39 (-)	5 (-)	44 (-)
成 人 ス チ ル 病	7 (-)	2 (-)	11	1	-	-	18 (-)	3 (-)	21 (-)
再 発 性 多 発 軟 骨 炎	5 (-)	2 (-)	3	3	-	-	8 (-)	5 (-)	13 (-)
ベ ー チ ョ ー ト 病	1,466 (20)	362 (7)	35	1	7	-	1,494 (21)	363 (7)	1,857 (28)
特 発 性 拡 張 型 心 筋 症	1,329 (69)	434 (27)	29	3	15	3	1,343 (70)	434 (26)	1,777 (96)
肥 大 型 心 筋 症	246 (21)	157 (11)	3	2	-	1	249 (21)	158 (12)	407 (33)
拘 束 型 心 筋 症	4 (1)	- (-)	-	-	-	-	4 (1)	- (-)	4 (1)
再 生 不 良 性 貧 血	519 (5)	300 (3)	4	-	3	8	520 (4)	292 (3)	812 (7)
自 己 免 疫 性 溶 血 性 貧 血	6 (-)	2 (-)	-	-	-	-	6 (-)	2 (-)	8 (-)

難病医療費等助成対象者（2-1）（国の対象疾病分）（つづき）

（平成27年4月分）

疾病名	3月 末		認 定		資格喪失		4月 末		
	一般（内重症）	老人（内重症）	一般	老人	一般	老人	一般（内重症）	老人（内重症）	合計（内重症）
発作性夜間ヘモグロビン尿症	5 (-)	- (-)	-	-	-	-	5 (-)	- (-)	5 (-)
特発性血小板減少性紫斑病	1,280 (2)	793 (-)	16	3	5	12	1,291 (2)	784 (-)	2,075 (2)
血栓性血小板減少性紫斑病	3 (-)	- (-)	-	-	-	-	3 (-)	- (-)	3 (-)
原発性免疫不全症候群	199 (9)	6 (1)	4	-	2	1	201 (10)	5 (-)	206 (10)
I g A 腎 症	27 (-)	- (-)	33	-	-	-	60 (-)	- (-)	60 (-)
多発性嚢胞腎	51 (-)	1 (-)	39	6	-	-	90 (-)	7 (-)	97 (-)
黄色靱帯骨化症	121 (4)	135 (7)	5	4	-	2	126 (4)	137 (7)	263 (11)
後縦靱帯骨化症	1,022 (54)	1,517 (88)	45	23	4	25	1,063 (54)	1,515 (84)	2,578 (138)
広範脊柱管狭窄症	129 (11)	318 (20)	7	11	1	6	135 (11)	323 (20)	458 (31)
特発性大腿骨頭壊死症	880 (2)	184 (1)	18	4	6	-	892 (2)	188 (1)	1,080 (3)
下垂体性ADH分泌異常症	406 (2)	49 (1)	5	1	2	-	409 (2)	50 (1)	459 (3)
下垂体性TSH分泌亢進症	8 (-)	1 (-)	1	-	-	-	9 (-)	1 (-)	10 (-)
下垂体性PRL分泌亢進症	223 (-)	7 (-)	5	-	-	-	228 (-)	7 (-)	235 (-)
クッシング病	60 (-)	8 (-)	2	-	-	-	62 (-)	8 (-)	70 (-)
下垂体性ゴナドトロピン分泌亢進症	7 (-)	- (-)	-	-	-	-	7 (-)	- (-)	7 (-)
下垂体性成長ホルモン分泌亢進症	254 (-)	72 (-)	3	1	1	-	256 (-)	73 (-)	329 (-)
下垂体前葉機能低下症	589 (1)	163 (-)	18	4	5	-	602 (1)	167 (-)	769 (1)
家族性高コレステロール血症（ホモ接合体）	5 (-)	2 (-)	-	-	-	-	5 (-)	2 (-)	7 (-)
甲状腺ホルモン不応症	- (-)	- (-)	-	-	-	-	- (-)	- (-)	- (-)
先天性副腎皮質素欠損症	1 (-)	- (-)	2	-	-	-	3 (-)	- (-)	3 (-)
先天性副腎低形成症	- (-)	- (-)	-	-	-	-	- (-)	- (-)	- (-)
アジソン病	- (-)	- (-)	-	-	-	-	- (-)	- (-)	- (-)
サルコイドーシス	1,159 (7)	679 (11)	18	7	4	3	1,173 (7)	683 (12)	1,856 (19)
特発性間質性肺炎	196 (9)	516 (19)	9	17	8	36	197 (9)	497 (16)	694 (25)
肺動脈性肺高血圧症	164 (21)	44 (1)	5	1	1	-	168 (21)	45 (1)	213 (22)
肺静脈閉塞症／肺毛細血管腫症	2 (-)	- (-)	-	-	-	-	2 (-)	- (-)	2 (-)
慢性血栓性肺高血圧症	119 (6)	127 (2)	3	2	2	1	120 (6)	128 (2)	248 (8)
リンパ管筋腫症	90 (1)	- (-)	-	-	-	-	90 (1)	- (-)	90 (1)
網膜色素変性症	1,452 (149)	1,037 (144)	19	2	5	3	1,466 (151)	1,036 (144)	2,502 (295)
バッド・キアリ症候群	21 (-)	3 (-)	-	-	-	-	21 (-)	3 (-)	24 (-)
特発性門脈圧亢進症	1 (-)	- (-)	1	-	-	-	2 (-)	- (-)	2 (-)
原発性胆汁性肝硬変	1,103 (1)	960 (1)	25	11	5	11	1,123 (1)	960 (1)	2,083 (2)
原発性硬化性胆管炎	- (-)	1 (-)	4	-	-	-	4 (-)	1 (-)	5 (-)
自己免疫性肝炎	1 (-)	5 (-)	13	5	-	1	14 (-)	9 (-)	23 (-)
クローン病	3,459 (17)	143 (-)	59	2	10	1	3,508 (17)	144 (-)	3,652 (17)
潰瘍性大腸炎	14,940 (3)	1,622 (-)	209	10	40	13	15,109 (3)	1,619 (-)	16,728 (3)
好酸球性消化管疾患	- (-)	- (-)	-	-	-	-	- (-)	- (-)	- (-)
慢性特発性偽性腸閉塞症	- (-)	- (-)	1	-	-	-	1 (-)	- (-)	1 (-)
巨大膀胱短小結腸腸管蠕動不全症	- (-)	- (-)	-	-	-	-	- (-)	- (-)	- (-)
腸管神経節細胞減少症	- (-)	- (-)	-	-	-	-	- (-)	- (-)	- (-)
ルピンシユタイン・テイビ症候群	- (-)	- (-)	-	-	-	-	- (-)	- (-)	- (-)
C F C 症候群	- (-)	- (-)	-	-	-	-	- (-)	- (-)	- (-)
コステロ症候群	- (-)	- (-)	-	-	-	-	- (-)	- (-)	- (-)
チャージ症候群	- (-)	- (-)	-	-	-	-	- (-)	- (-)	- (-)
クリオピリン関連周期熱症候群	- (-)	- (-)	-	-	-	-	- (-)	- (-)	- (-)
全身型若年性特発性関節炎	- (-)	- (-)	-	-	-	-	- (-)	- (-)	- (-)
TNF受容体関連周期性症候群	1 (-)	- (-)	-	-	-	-	1 (-)	- (-)	1 (-)
非典型溶血性尿毒症症候群	2 (-)	1 (-)	-	-	-	-	2 (-)	1 (-)	3 (-)
ブラウ症候群	- (-)	- (-)	-	-	-	-	- (-)	- (-)	- (-)
国の対象疾病（難病法）小計	52,922 (1,292)	27,097 (1,742)	1,126	388	279	498	53,769 (1,291)	26,987 (1,708)	80,756 (2,999)
ス モ ン	13 (13)	115 (115)	-	-	-	2	13 (13)	113 (113)	126 (126)
劇 症 肝 炎	12 (12)	1 (1)	1	-	1	-	12 (12)	1 (1)	13 (13)
重症急性膵炎	50 (50)	19 (19)	3	-	16	4	37 (37)	15 (15)	52 (52)
重症多形滲出性紅斑（急性期）	- (-)	1 (1)	-	-	-	1	- (-)	- (-)	- (-)
国の対象疾病（特疾）小計	75 (75)	136 (136)	4	-	17	7	62 (62)	129 (129)	191 (191)
先天性血液凝固因子欠乏症等	634 (634)	38 (38)	75	4	131	-	578 (578)	42 (42)	620 (620)
国の対象疾病 計	53,631 (2,001)	27,271 (1,916)	1,205	392	427	505	54,409 (1,931)	27,158 (1,879)	81,567 (3,810)

難病医療費等助成対象者（２－２）（東京都の対象疾病分）

（平成 27 年 4 月分）

疾 病 名 内 訳	3 月 末		認 定		資 格 喪 失		4 月 末		
	一般 (内重症)	老人 (内重症)	一般	老人	一般	老人	一般 (内重症)	老人 (内重症)	合計 (内重症)
進行性筋ジストロフィー	338 (143)	53 (15)	2	1	2	-	338 (143)	54 (15)	392 (158)
ウィルソン病	127 (1)	- (-)	3	-	-	-	130 (1)	- (-)	130 (1)
脊髄空洞症	90 (13)	34 (8)	1	-	-	-	91 (13)	34 (8)	125 (21)
悪性高血圧	1 (-)	- (-)	-	-	-	-	1 (-)	- (-)	1 (-)
骨髄線維症	53 (-)	23 (-)	-	5	2	5	51 (-)	23 (-)	74 (-)
ネフローゼ症候群	1,268 (1)	309 (-)	27	7	10	6	1,285 (1)	310 (-)	1,595 (1)
母斑症	181 (7)	3 (-)	4	-	-	-	185 (7)	3 (-)	188 (7)
シェーグレン症候群	840 (1)	585 (1)	3	2	7	4	836 (1)	583 (1)	1,419 (2)
多発性嚢胞腎	408 (11)	151 (4)	-	3	2	5	406 (11)	149 (4)	555 (15)
特発性門脈圧亢進症	62 (1)	25 (-)	1	-	1	-	62 (1)	25 (-)	87 (1)
原発性硬化性胆管炎	90 (2)	22 (-)	1	-	-	-	91 (2)	22 (-)	113 (2)
肝内結石症	22 (-)	9 (1)	-	1	-	1	22 (-)	9 (1)	31 (1)
ミオトニー症候群	364 (37)	12 (1)	1	1	5	-	360 (37)	13 (1)	373 (38)
特発性好酸球増多症候群	32 (-)	5 (-)	-	-	-	-	32 (-)	5 (-)	37 (-)
アレルギー性肉芽腫性血管炎	264 (5)	123 (5)	2	-	5	1	261 (5)	122 (5)	383 (10)
強直性脊椎炎	394 (7)	94 (6)	10	-	8	-	396 (7)	94 (6)	490 (13)
びまん性汎細気管支炎	90 (2)	87 (1)	1	-	-	1	91 (2)	86 (1)	177 (3)
遺伝性(本態性)ニューロパチー	118 (20)	36 (3)	1	-	1	-	118 (20)	36 (3)	154 (23)
遺伝性QT延長症候群	49 (2)	2 (-)	-	-	-	-	49 (2)	2 (-)	51 (2)
先天性ミオパチー	58 (21)	2 (-)	-	-	-	-	58 (21)	2 (-)	60 (21)
成人ステイル病	395 (-)	90 (-)	-	-	-	-	395 (-)	90 (-)	485 (-)
網膜脈絡膜萎縮症	17 (2)	74 (13)	-	1	-	-	17 (2)	75 (13)	92 (15)
自己免疫性肝炎	738 (1)	463 (-)	1	1	6	5	733 (1)	459 (-)	1,192 (1)
東京都の対象疾病(特疾)小計	5,999 (277)	2,202 (58)	58	22	49	28	6,008 (277)	2,196 (58)	8,204 (335)
人工透析を必要とする腎不全	13,031 (13,031)	13,241 (13,241)	270	326	115	334	13,186 (13,186)	13,233 (13,233)	26,419 (26,419)
東京都の対象疾病計	19,030 (13,308)	15,443 (13,299)	328	348	164	362	19,194 (13,463)	15,429 (13,291)	34,623 (26,754)

注 1. 認定は更新認定を含む。

注 2. 難病法は平成 27 年 1 月 1 日施行の難病の患者に対する医療等に関する法律の対象者、特疾は特定疾病治療研究事業の対象者を指す。

注 3. 平成 27 年 1 月 1 日施行の難病法により国 110 疾病(都単独疾病から組替え 7。ただし平成 29 年 12 月 31 日までは都単独疾病としての経過措置有)が新設。特定疾病治療研究事業から継続して助成対象となる 56 疾病を含むが、従来の疾病の範囲が細分化され正確な数値の把握が不可能であるため、平成 26 年 12 月末時点の認定者数は 0 とする。

注 4. スモンは平成 27 年 1 月 1 日以降も特定疾病治療研究事業として継続。

重症急性膵炎・劇症肝炎は平成 27 年 1 月 1 日から新規は廃止されたが、更新患者のみ同事業内で継続。

重症多形滲出性紅斑(急性期)は難病法においても 2 疾病に分かれて継続するが、対象患者の有効期間満了までは旧事業として継続。

当月	116,190 人	当月重症度	30,564 人
前月	115,375 人	前月重症度	30,524 人
当月-前月=	815 人増	対認定患者比	26.31 %
対前月比	0.71 %		
前年同月	110,392 人		
対前年同月比	5.25 %増		

資料：保健政策部疾病対策課

(平成27年4月分)

区 分	電話相談数	来所(来院) 相談者数	受診者数	HIV検査者数		
				計	男	女
総 数	3,236	3,301	974	2,051	1,448	603
保 健 所	461	1,700	-	1,222	851	371
東 京 都	65	313	-	352	260	92
特 別 区	366	1,194	-	768	522	246
八 王 子 市	18	170	-	92	65	27
町 田 市	12	23	-	10	4	6
都 立 病 院	-	-	974	35	25	10
エイズ対策係	2,775	1,601	-	794	572	222

資料：健康安全部感染症対策課

(平成27年第14～18週)

病名	東京都		全国	
	第14～18週	平成27年累計	第14～18週	平成27年累計
一類感染症				
エボラ出血熱	-	-	-	-
クリミア・コンゴ出血熱	-	-	-	-
痘	-	-	-	-
南米出血熱	-	-	-	-
ペーブルグ病	-	-	-	-
ラッサー熱	-	-	-	-
二類感染症				
急性灰白髄炎	-	-	-	-
結核	383	1,207	1,556	7,620
ジフテリ	-	-	-	-
重症急性呼吸器症候群	-	-	-	-
中東呼吸器症候群	-	-	-	-
鳥インフルエンザ(H5N1)	-	-	-	-
鳥インフルエンザ(H7N9)	-	-	-	-
三類感染症				
コレラ	-	-	-	3
細菌性赤痢	5	16	11	42
腸管出血性大腸菌感染症	4	19	86	332
腸チフス	3	6	3	18
パラチフス	1	3	3	13
四類感染症				
E型肝炎	5	12	17	69
ウエストナイル熱	-	-	-	-
A型肝炎	6	14	15	99
エキノコックス症	-	1	-	5
黄熱	-	-	-	-
オウムム血病	-	-	-	3
オムスク出血熱	-	-	-	-
回帰ヤサヌル森林熱	-	-	-	-
Q熱	-	-	-	-
狂犬病	-	-	-	-
コクシジオイデス症	-	-	-	1
コサ	-	-	-	-
重症熱性血小板減少症候群	-	-	3	5
腎症候性出血熱	-	-	-	-
西部ウマ脳炎	-	-	-	-
ダニ媒介脳炎	-	-	-	-
炭疽	-	-	-	-
チクングニア熱	-	2	1	4
つつが虫	1	1	8	29
デング	8	22	21	77
東部ウマ脳炎	-	-	-	-
鳥インフルエンザ(H5N1及びH7N9を除く)	-	-	-	-
ニパウイルス感染症	-	-	-	-
日本紅斑熱	-	-	1	8
日本脳炎	-	-	-	-
ハンタウイルス肺症候群	-	-	-	-
Bウイルス	-	-	-	-
鼻	-	-	-	-
ブルセラ	-	-	-	2

病 名	東 京 都		全 国	
	第 14～18 週	平成 27 年累計	第 14～18 週	平成 27 年累計
四類感染症(続き)				
ベネズエラウマ脳炎	-	-	-	-
ヘンドラウイルス感染症	-	-	-	-
発しんチフス症	-	-	-	-
ボツリヌス症	-	-	-	-
マラリア	1	3	3	6
野 兎 病	-	-	-	-
ライム病	-	-	1	1
リッサウイルス感染症	-	-	-	-
リフトバレー熱	-	-	-	-
類 鼻 疽	-	-	-	-
レジオネラ症	11	31	83	364
レプトスピラ症	3	4	2	3
ロッキーマン紅斑熱	-	-	-	-
五類感染症				
アメーバ赤痢	16	62	50	340
ウイルス性肝炎(A型・E型を除く)	7	15	17	70
カルバペネム耐性腸内細菌科細菌感染症	21	50	66	388
急性性脳炎	3	21	19	199
クリプトスポリジウム症	-	2	-	5
クロイツフェルト・ヤコブ病	3	9	8	58
劇症型溶血性レンサ球菌感染症	9	30	30	183
後天性免疫不全症候群	45	136	65	440
ジアルジア症	3	5	8	27
侵襲性インフルエンザ菌感染症	3	9	16	91
侵襲性髄膜炎菌感染症	1	4	3	13
侵襲性肺炎球菌感染症	40	129	185	941
水痘(入院例に限る)	4	12	12	92
先天性風しん症候群	-	-	-	-
梅毒	115	276	157	650
播種性クリプトコックス症	1	3	6	43
破 傷 風	-	1	3	21
バンコマイシン耐性黄色ブドウ球菌感染症	-	-	-	-
バンコマイシン耐性腸球菌感染症	-	-	5	18
風 し ん	4	14	16	67
麻 し ん	5	6	9	20
薬剤耐性アシネトバクター感染症	1	1	2	6

注 1. 医師から直接都内の保健所長に届け出された患者数です。

2. 医師から追加して届出があった場合、数値を遡及して修正することがあります。

3. 中東呼吸器症候群及び鳥インフルエンザ(H7N9)が1月21日から二類感染症になりました。

資料：東京都感染症情報センター（東京都健康安全研究センター）

8

健康安全研究センター検査業務実績

(平成 27 年 4 月分)

種 類	検 査 数
総 数	15,124
微 生 物 検 査	6,701
食 品・腸 内 細 菌 検 査	2,196
病 原 細 菌 検 査	1,372
ウ イ ル ス 検 査	3,133
食 品 化 学 検 査	4,248
食 品 成 分 検 査	422
食 品 添 加 物 検 査	1,276
残 留 物 質 検 査	2,550
薬 事 環 境 科 学 検 査	4,175
医 薬 品 検 査	686
環 境 衛 生 検 査	100
水 質 検 査	3,389
生 体 影 響 検 査	-

注 平成 24 年 4 月分より、組織変更に伴い報告の項目を変更しました。
資料：健康安全研究センター

9

性感染症検査実績

(平成 27 年 4 月分)

	梅毒血清反応検査			クラミジア検査				淋菌検査	
	検査数 (LA・RPR)	検査数 (TPHA)	陽性数	検査数	陽性数 (PCR)	陽性数 (IgA)	陽性数 (IgG)	検査数 (PCR・LCR)	陽性数
総数	920	458	33	625	26	19	25	336	2
男	634	325	30	426	10	12	15	230	-
女	286	133	3	199	16	7	10	106	2

資料：健康安全部感染症対策課

10

大気汚染健康障害者医療費助成被認定者

(平成27年4月分)

疾 病 名	患者数	年齢階層別					
		0～17歳	0～19歳	20～39歳	40～59歳	60～74歳	75歳以上
		総数	96,754	13,246	16,427	21,075	31,073
3月新(更新認定)	2,786 (4,571)	203 (462)	236 (640)	807 (736)	1,066 (1,348)	491 (1,076)	186 (771)
4月末	99,047	13,122	16,359	21,707	32,026	19,234	9,721
慢性気管支炎	1	1	1	-	-	-	-
3月新(更新認定)	- (1)	- (1)	- (1)	- (-)	- (-)	- (-)	- (-)
4月末	2	2	2	-	-	-	-
気管支ぜん息	96,753	13,245	16,426	21,075	31,073	18,713	9,466
3月新(更新認定)	2,786 (4,570)	203 (461)	236 (639)	807 (736)	1,066 (1,348)	491 (1,076)	186 (771)
4月末	99,045	13,120	16,357	21,707	32,026	19,234	9,721
ぜん息性気管支炎	-	-	-	-	-	-	-
3月新(更新認定)	- (-)	- (-)	- (-)	- (-)	- (-)	- (-)	- (-)
4月末	-	-	-	-	-	-	-
肺気しゅ	-	-	-	-	-	-	-
3月新(更新認定)	- (-)	- (-)	- (-)	- (-)	- (-)	- (-)	- (-)
4月末	-	-	-	-	-	-	-

注1. 年齢階層は認定時の年齢。

注2. 当月末の患者数は資格喪失等を含むため、前月末の患者数と新規認定者との合計とはならない。

注3. 平成27年3月で18歳以上の新規認定の受付を終了した。

資料：健康安全部環境保健衛生課

11

食中毒発生状況

(平成27年4月分)

	平成27年	2月	3月	4月	5月	6月	7月	8月	9月	10月	11月	12月	平成27年	平成26年
	1月												累計	同期累計
件数	23	13	17	12									65	32
患者数	780	227	212	126									1,345	494

注 食中毒発生件数、患者数は速報値を掲載しています。

このため、今後新たに患者が確認された場合などに変動することがあります。

資料：健康安全部食品監視課

有害食品等の監視指導状況

監視指導状況

(平成27年4月分)

	立入軒数	収去軒数	収去品目数	検査件数	違反件数
収去検査	2,584	39	194	1,758	-
表示検査	2,584	-	-	34,052	98

理化学検査及び細菌検査

(平成27年4月分)

区分 食品分類	理化学		細菌		総計	輸入食品の再掲		収去検査 で発見さ れた違反 品目数
	検体数	輸入 (再掲)	検体数	輸入 (再掲)		検体数	品目数	
合計	1,480	642	278	44	1,758	686	54	-
魚介類	30	-	-	-	30	-	-	-
無加熱摂取冷凍食品	-	-	40	8	40	8	2	-
加熱後摂取凍結前未加熱冷凍食品	94	94	24	16	118	110	10	-
加熱後摂取凍結前加熱冷凍食品	1	1	16	-	17	1	1	-
生食用冷凍鮮魚介類	-	-	-	-	-	-	-	-
魚介加工品	15	-	-	-	15	-	-	-
肉・卵類及びその加工品	9	-	-	-	9	-	-	-
牛乳・加工乳・その他の乳	35	-	5	-	40	-	-	-
乳製品	43	-	16	-	59	-	-	-
乳類加工品	-	-	-	-	-	-	-	-
アイスクリーム類・氷菓	-	-	-	-	-	-	-	-
穀類及びその加工品	16	5	-	-	16	5	5	-
野菜類・果物及びその加工品	643	534	44	20	687	554	30	-
菓子類	90	8	28	-	118	8	6	-
清涼飲料水	272	-	45	-	317	-	-	-
酒	-	-	-	-	-	-	-	-
氷	-	-	3	-	3	-	-	-
水	-	-	1	-	1	-	-	-
調味料	40	-	28	-	68	-	-	-
そうざい類及びその半製品	18	-	19	-	37	-	-	-
その他の食品	125	-	9	-	134	-	-	-
化学的合成品及びその製剤	-	-	-	-	-	-	-	-
その他の添加物	-	-	-	-	-	-	-	-
器具及び容器包装	49	-	-	-	49	-	-	-
おもちゃ	-	-	-	-	-	-	-	-

資料：健康安全研究センター広域監視部

13 食肉衛生検査所とちく検査頭数

(平成27年4月分)

区 分	総 数	牛	こ 牛	馬	豚	め ん 羊	山 羊
とちく検査頭数	26,644	8,373	-	-	18,271	-	-
処 分 頭 数	18,289	6,567	-	-	11,722	-	-
禁 止	1	-	-	-	1	-	-
全 部 廃 棄	26	-	-	-	26	-	-
一 部 廃 棄	18,262	6,567	-	-	11,695	-	-

資料：健康安全部食品監視課

14 市場衛生検査所業務

a. 監視指導等

(平成27年4月分)

対象業態数	監 視 指 導 件 数	衛 生 教 育		食中毒関連 調 査 件 数	苦 情 処 理 件 数	表 示 違 反 件 数
		回 数	人 数			
2,861	14,680	9	303	5	21	-

b. 品目別の検査及び処理

(平成27年4月分)

品 目	検 査 検 体 数			検査項目	不利益処分	措 置
	総 数	適	不 適			
総 数	231	231	-	2,139	-	8
魚 介 類	62	62	-	751	-	1
魚介類加工品	30	30	-	350	-	2
乳 肉 製 品	12	12	-	24	-	-
青 果 物	11	11	-	44	-	-
そ の 他	116	116	-	970	-	5

資料：健康安全部食品監視課

a. 検案・解剖件数

(平成27年4月分)

	総数	男	女	不詳
検案件数	1,041	685	356	-
解剖件数	189	129	60	-
(行政処置数)	-	-	-	-
(当院司法処置数)	-	-	-	-
当院以外の司法解剖	19	12	7	-

b. 検案・解剖件数、死因別

(平成27年3月分)

死因	総数	男	女	不詳	死因	総数	男	女	不詳
総数	1,272	805	467	-	その他不詳の外因死	270	182	88	-
病	876	531	345	-	自殺	165	120	45	-
感染症及び寄生虫症	7	7	-	-	中毒	19	13	6	-
結核	-	-	-	-	縊死	96	75	21	-
その他	7	7	-	-	溺死	9	4	5	-
新生物	54	38	16	-	飛び降り	31	19	12	-
内分泌・代謝・免疫疾患	26	15	11	-	鋭器	4	4	-	-
神経系・感覚器系の疾患	16	8	8	-	交通機関	6	5	1	-
循環器系の疾患	600	354	246	-	その他	-	-	-	-
心疾患	496	292	204	-	他殺	-	-	-	-
脳血管障害	62	40	22	-	その他及び不詳	105	62	43	-
その他の循環器系疾患	42	22	20	-	不詳の死	45	35	10	-
呼吸器系疾患	54	34	20	-					
消化器系疾患	81	64	17	-					
その他	38	11	27	-					
不慮の外因死	81	57	24	-					
交通事故	14	10	4	-					
転倒・転落	22	19	3	-					
溺水	10	7	3	-					
煙・火災・火焰による死	2	1	1	-					
窒息	23	12	11	-					
中毒	4	2	2	-					
その他	6	6	-	-					

検案数 1,272 解剖数 243 (行政処置数 243 司法処置数 -)

当院以外の司法解剖件数 48

資料：監察医務院

(平成27年4月分)

施設名	入院等					外来
	前月末 在籍数	入院等	退院等	月末 在籍数	当月患者 延数	当月患者 延数
肢体不自由児(者)施設	261	181	159	283	3,574	7,480
北療育医療センター	83	120	118	85	1,893	3,859
入 院	25	84	85	24	913	-
入 園	22	21	23	20	611	-
通 園	36	15	10	41	369	-
城南分園	58	29	-	87	722	841
通 園	32	26	-	58	486	-
通 所	26	3	-	29	236	-
城北分園	61	13	13	61	581	1,104
通 園	34	9	13	30	286	-
通 所	27	4	-	31	295	-
多摩療育園	59	19	28	50	378	1,676
通 園	59	19	28	50	378	-
重症心身障害児(者)施設	680	264	250	694	17,357	6,349
府中療育センター	279	96	92	283	7,865	372
入 院	5	5	4	6	157	-
入 所	245	88	88	245	7,361	-
通 所	29	3	-	32	347	-
北療育医療センター	77	14	13	78	1,578	-
入 所	38	14	13	39	1,188	-
通 所	39	-	-	39	390	-
東大和療育センター	148	90	89	149	3,895	2,634
入 院	1	17	18	-	63	-
入 所	110	70	71	109	3,359	-
通 所	37	3	-	40	473	-
よつぎ療育園	28	4	2	30	345	772
通 所	28	4	2	30	345	-
東部療育センター	148	60	54	154	3,674	2,571
入 院	1	6	5	2	79	-
入 所	97	47	44	100	3,066	-
通 所	50	7	5	52	529	-

- 注 1. 平成18年4月分より、東部療育センター(平成17年12月開所)分を計上しています。
 2. 平成20年4月分より、北療育医療センター 重心施設 通所(平成20年4月開所)分を計上しています。
 3. 平成24年4月分より、肢体不自由児(者)施設は、旧肢体不自由児施設(18歳以上の利用者を含む)の利用状況について計上しています。
 4. 平成24年4月分より、重症心身障害児(者)施設は、旧重症心身障害児施設(18歳以上の利用者を含む)の利用状況について計上しています。

資料：障害者施策推進部居住支援課

B型・C型ウイルス肝炎インターフェロン治療医療費助成対象者（3-1）

（平成27年4月分）

疾病名	3月末		認定		資格喪失		4月末		
	一般	老人	一般	老人	一般	老人	一般	老人	合計
内訳									
総数	556	88	52	9	96	18	512	79	591
B型ウイルス肝炎	61	1	3	-	5	-	59	1	60
C型ウイルス肝炎	495	87	49	9	91	18	453	78	531

注 平成19年10月1日より助成開始

☆当月 591人

☆前月 644人

☆当月-前月 ▲53人増

資料：保健政策部疾病対策課

B型ウイルス肝炎核酸アナログ製剤治療医療費助成対象者（3-2）

（平成27年4月分）

疾病名	3月末		認定		資格喪失		4月末		
	一般	老人	一般	老人	一般	老人	一般	老人	合計
内訳									
総数	3,943	627	386	51	389	33	3,940	645	4,585
B型ウイルス肝炎	3,943	627	386	51	389	33	3,940	645	4,585

注 平成22年4月1日より助成開始

☆当月 4,585人

☆前月 4,570人

☆当月-前月 15人増

資料：保健政策部疾病対策課

B型・C型ウイルス肝炎インターフェロンフリー治療医療費助成対象者（3-3）

（平成27年4月分）

疾病名	3月末		認定		資格喪失		4月末		
	一般	老人	一般	老人	一般	老人	一般	老人	合計
内訳									
総数	559	696	127	152	49	50	637	798	1,435
C型ウイルス肝炎	559	696	127	152	49	50	637	798	1,435

注 平成26年9月2日より助成開始

☆当月 1,435人

☆前月 1,255人

☆当月-前月 180人増

資料：保健政策部疾病対策課

18

栄養指導

(平成 26 年度第 4 四半期分)

	個別指導延人員				集団指導延人員			飲食店・ 関係業者
	総数	再掲			総数	再掲		
		病態別	訪問	精神		病態別	精神	
総数 (下段は回数)	37,965	5,773	173	155	90,090	9,199	250	3,640
妊産婦	3,715	145	18	...	4,611	416
乳幼児	26,296	1,029	105	...	70,907	1,866
20歳未満 (乳幼児を除く)	55	33	2	...	1,277	43
20歳以上 (妊産婦を除く)	7,899	4,566	48	...	13,295	6,874

注 市町村実施分を含みます。

資料：保健政策部健康推進課

19

地区組織指導等

(平成 26 年度第 4 四半期分)

	指導者育成指導	栄養関連地区 組織指導	栄養展・健康展	他関係機関との 連絡調整
実施回数	157	148	23	628
延べ人員	1,489	1,578	6,578	2,282

資料：保健政策部健康推進課

20

給食施設栄養指導等

(平成 26 年度第 4 四半期分)

種別	総数	特定給食施設				その他の給食施設	
		1回100食以上又は 1日250食以上		1回300食以上又は 1日750食以上		1回100食未満又は 1日250食未満	
		栄養士 いる	栄養士 いない	栄養士 いる	栄養士 いない	栄養士 いる	栄養士 いない
個別指導延べ施設数	2,296	855	163	289	72	527	390
集団指導	回数	71	-	-	-	-	-
	延施設数	2,713	1,068	144	502	39	794

資料：保健政策部健康推進課

2 1 特定給食施設に対する指導・監督

(平成 26 年度第 4 四半期分)

	指 定 施 設								指定施設以外の特定給食施設					
	立入 検査 件数	指導・助言件数		勧告件数		命令件数		罰則処分件数		立入検査 件数	指導・助言 件数	勧告 件数	命令 件数	罰則処分 件数
		管理栄養 士配置	栄養管理	管理栄養 士配置	栄養管理	管理栄養 士配置	栄養管理	管理栄養 士配置	栄養管理					
総件数	-	25	150	-	-	-	-	-	-	-	1,563	-	-	-

資料：保健政策部健康推進課

2 2 結核医療費公費負担（一般医療）

(平成 26 年度第 4 四半期分)

区 分	計
申 請	1,191
合 格	1,179
承 認	1,177

- 注 1. 合格とは感染症の診査に関する協議会において、医療費公費負担（助成）が適正であると認められた者。
 2. 承認とは合格した者のうち当該医療に対する費用を負担すると決定された者。

資料：健康安全部感染症対策課

2 3 結核医療費公費負担（入院医療）

(平成 26 年度第 4 四半期分)

四 半 期 区 分	総 数
前 四 半 期 末 現 在	168
本 四 半 期 中 の 承 認 数	219
本 四 半 期 中 の 解 除 数	239
本 四 半 期 末 現 在	148

資料：健康安全部感染症対策課

2 4 結核健康診断・予防接種

(平成 26 年度第 4 四半期分)

種 別	定 期 (ただし一般住民)		法 第 17 条		管 理 検 診	
	65 歳以上の者	そ の 他	患者家族検診	接触者検診		
X 線 撮 影 者 数	561,840	55,597	528	2,270	686	
か く た ん 検 査 者 数	785	18	-	13	5	
そ の 他 の 検 査 者 数	-	3,230	436	2,712	2	
(再掲) Q F T 検 査	-	-	333	2,201	-	
(再掲) T-SPOT 検 査	-	-	77	463	-	
被 発 見 者 数	結 核 患 者	8	29	9	13	1
	潜 在 性 結 核 感 染 症 患 者	-	-	21	130	-
	結核発病のおそれがあると診断された者	82	19	47	94	25

注 1. 結核予防法の廃止及び感染症法への統合に伴い、平成 19 年度から報告の項目を変更した。

2. 平成 21 年度から、その他の検査者数及び Q F T 検査者数（再掲）を追加した。

3. 平成 25 年度から、T-SPOT 検査者数（再掲）及び潜在性結核感染症患者数を追加した。

4. 平成 26 年度から、BCG 接種者数及び乳幼児を削除した。

資料：健康安全部感染症対策課

2 5 在宅難病患者訪問相談指導実績

本表は平成 23 年 4 月 1 日から事業要綱の一部改正により四半期報から年度報へ変更したことに伴い、平成 23 年度より掲載廃止としました。今後は年報に掲載します。

2 6 建築物登録営業所及び監視指導数

(平成 26 年度第 4 四半期分)

業 種	前 期 末 数	登 録	廃 止	今 期 末 数	実 査 監 視 指 導 数
総 数	2,434	8 (47)	19	2,423	126
建 築 物 清 掃 業	409	2 (5)	4	407	12
建 築 物 空 気 環 境 測 定 業	173	- (4)	5	168	10
建 築 物 空 気 調 和 用 ダ ク ト 清 掃 業	26	- (1)	-	26	1
建 築 物 飲 料 水 水 質 検 査 業	51	- (-)	1	50	1
建 築 物 飲 料 水 貯 水 槽 清 掃 業	944	2 (7)	7	939	36
建 築 物 排 水 管 清 掃 業	176	1 (18)	2	175	23
建 築 物 ね ず み 昆 虫 等 防 除 業	314	2 (4)	-	316	16
建 築 物 環 境 衛 生 総 合 管 理 業	341	1 (8)	-	342	27

注 1. () 内は再登録件数。

2. 廃止には期限切れも含まれます。

資料：健康安全研究センター広域監視部建築物監視指導課

(平成26年度第4四半期分)

業 種	前 期 末 数	許 可	廃 止	今 期 末 数	監 指 導 視 数
総 数	249,123	1,091	2,130	248,084	9,605
理 容 所	8,547	54	113	8,488	1,133
美 容 所	20,991	428	391	21,028	2,837
ク リ ー ニ ン グ 所	10,605	147	216	10,536	966
コ イ ン ラ ン ド リ ー	2,416	14	13	2,417	342
公 衆 浴 場	2,134	17	41	2,110	657
普 通	673	2	16	659	113
そ の 他	1,461	15	25	1,451	544
コ イ ン シ ャ ワ ー	73	3	1	75	16
旅 館 等	2,849	39	42	2,846	546
ホ テ ル	682	3	10	675	96
旅 館	1,199	20	25	1,194	290
簡 易 宿 所	953	16	6	963	160
下 宿 場	15	-	1	14	-
興 行	850	21	29	842	355
常 仮 設	844	10	15	839	345
仮 設	6	11	14	3	10
プ ー ル	2,861	6	8	2,859	311
許 可 出 給	772	4	7	769	290
届 出	2,089	2	1	2,090	21
水 道 施 設	26,564	192	210	26,546	846
上 水 道	6	-	-	6	-
簡 易 水 道	10	-	-	10	3
専 用 水 道	456	1	3	454	46
簡 易 専 用 水 道	26,092	191	207	26,076	797
小 規 模 貯 水 槽 水 道 等	152,971	103	994	152,080	969
胞 衣 産 汚 物 取 扱 所	5	-	-	5	6
温 泉 利 用 施 設	236	15	10	241	75
墓 地 等	10,062	19	18	10,063	68
墓 地	9,650	17	18	9,649	41
納 骨 堂	385	2	-	387	16
火 葬 場	27	-	-	27	11
特 定 建 築 物	7,959	33	44	7,948	478

資料：健康安全部環境保健衛生課

（平成26年度第4四半期分）

業 種	前期末数	許 可	廃 止	今期末数	監 指 導 視 数
総 数	502,436	11,037	12,254	501,219	131,111
食品衛生法第52条に規定する営業	299,816	8,600	9,524	298,892	73,960
飲 食 店 営 業	192,130	5,359	5,708	191,781	29,746
喫 茶 店 営 業	23,747	618	1,115	23,250	2,012
菓 子 製 造 業	18,419	662	624	18,457	4,002
あ ん 類 製 造 業	46	4	2	48	55
アイスクリーム類製造業	1,957	120	137	1,940	471
乳 処 理 業	9	-	-	9	14
乳 製 品 製 造 業	174	2	7	169	58
乳 類 販 売 業	28,155	688	849	27,994	4,109
食 肉 処 理 業	843	11	12	842	1,993
食 肉 販 売 業	14,448	554	491	14,511	4,541
食 肉 製 品 製 造 業	214	2	11	205	94
魚 介 類 販 売 業	15,132	512	457	15,187	24,730
魚 介 類 せ り 売 業	27	-	-	27	566
魚 肉 ね り 製 品 製 造 業	180	8	13	175	95
食 品 の 冷 凍 又 は 冷 蔵 業	433	3	8	428	253
清 涼 飲 料 水 製 造 業	94	-	1	93	28
乳 酸 菌 飲 料 製 造 業	6	-	-	6	7
氷 雪 製 造 業	62	-	-	62	40
氷 雪 販 売 業	178	-	2	176	46
食 用 油 脂 製 造 業	49	-	-	49	27
マーガリン又はショートニング製造業	3	-	-	3	4
み そ 製 造 業	38	-	1	37	4
し ょ う 油 製 造 業	9	-	-	9	4
ソ ー ス 類 製 造 業	64	-	1	63	22
酒 類 製 造 業	44	2	-	46	16
豆 腐 製 造 業	708	2	23	687	289

資料：健康安全部食品監視課

28 食品衛生施設数及び監視指導数（2-2）

（平成26年度第4四半期分）

業 種	前 期 末 数	許 可	廃 止	今 期 末 数	監 指 導 視 数
納豆製造業	12	-	-	12	5
めん類製造業	694	12	20	686	159
そうざい製造業	1,758	38	41	1,755	535
かん詰又はびん詰食品製造業	51	2	1	52	7
添加物製造業	132	1	-	133	28
食品製造業等取締条例に規定する営業	40,357	1,643	2,188	39,812	12,481
行 商	957	415	958	414	665
製 造 業	2,015	27	70	1,972	768
食料品等販売業	29,555	1,066	1,081	29,540	10,006
卵選別包装業	143	-	-	143	43
給 食 施 設	7,687	135	79	7,743	999
食品衛生法施行細則第16条に規定する届出業種等	152,138	515	331	152,322	39,544
食 品 製 造 業	5,966	5	3	5,968	727
食 品 販 売 業	129,704	428	299	129,833	33,992
食器具容器包装及びおもちゃの製造販売業	8,297	48	18	8,327	3,021
添加物の製造販売業	8,008	34	11	8,031	1,803
乳 さ く 取 業	163	-	-	163	1
食品衛生法施行細則第17条に規定する生食用食肉取扱施設（再掲）	70	9	1	78	30
東京都ふぐの取扱い規制条例に規定する営業	10,125	279	211	10,193	5,126
ふ ぐ 取 扱 所	4,068	108	128	4,048	2,363
ふぐ加工製品取扱施設	6,057	171	83	6,145	2,763

注1. 食品衛生法施行細則第17条に規定する生食用食肉取扱施設は、平成24年11月1日から対象となった。

2. 東京都ふぐの取扱い規制条例に規定するふぐ加工製品取扱施設は、平成24年10月1日から対象となった。

これ以前に施設数に含まれていたふぐ加工製品販売所は、条例改正により報告の対象外となった。

資料：健康安全部食品監視課

（平成26年度第4四半期分）

種 別	検 査 品 目 数			適 法	違 反	違反率
	合 計	細菌検査	化学検査			
総 数	9,046	3,093	5,953	9,044	2	0.02
魚 介 類	756	400	356	756	-	-
魚 介 類 加 工 品	192	79	113	192	-	-
冷 凍 食 品	110	59	51	110	-	-
肉・卵類及びその加工品	709	250	459	709	-	-
牛乳・加工乳・その他の乳	197	51	146	197	-	-
乳 製 品	299	49	250	299	-	-
乳 類 加 工 品	2	1	1	2	-	-
アイスクリーム類氷菓	6	-	6	6	-	-
穀類及びその加工品	174	27	147	174	-	-
野菜類、果物及びその加工品	2,639	347	2,292	2,638	1	0.04
菓 子 類	1,774	839	935	1,774	-	-
清 涼 飲 料 水	310	49	261	309	1	0.32
酒 清 飲 料	28	-	28	28	-	-
水 雪	-	-	-	-	-	-
水	83	83	-	83	-	-
かん詰・びん詰食品	49	3	46	49	-	-
そ の 他 の 食 品	1,648	835	813	1,648	-	-
添 加 物	2	1	1	2	-	-
化学的合成品及びその製剤	-	-	-	-	-	-
そ の 他 の 添 加 物	2	1	1	2	-	-
器 具 及 び 容 器 包 装	68	20	48	68	-	-
お も ち や	-	-	-	-	-	-

資料：健康安全部食品監視課

30 化製場等施設数及び監視指導数

(平成26年度第4四半期分)

種 別	総 数	死亡獣畜 取扱場	化 製 場	第 8 条 準用業態	畜 舎	動物質原 料運搬業	運搬容器 検査証 交付数
施 設 数	516	13	83	14	370	36	(290)
監 視 指 導 数	332	12	28	201	7	84	(179)

注 () の運搬容器検査証交付数は、総数に含まない。

資料：健康安全部食品監視課・健康安全部環境保健衛生課

31 動物管理・狂犬病予防

(平成26年度第4四半期分)

犬の登録頭数 (平成27年 3月末現在)	注射済票交付数	犬 の 捕 獲 又 は 収 容	犬 ・ 猫 の 引 き 取 り	負傷動物の収容	返 還 数 (現地返還再掲)
518,118	11,675	19	180	86	77 (5)

(平成26年度第4四半期分)

苦情処理件数 (注1)	動物による事 故届出件数	動物による 事故被害者数	注 意 指 導 等 (注2)
2,356	58	64	68

(平成26年度第4四半期分)

第一種動物取扱業 登録事業所数(注3) (27年3月末現在)	第一種動物取扱業 登録延種別数(注3) (27年3月末現在)	第二種動物取扱業 届出事業所数(注4) (27年3月末現在)	第二種動物取扱業 届出延種別数(注4) (27年3月末現在)	特定動物飼育 許可軒数 (27年3月末現在)
4,324	5,926	33	52	91

(平成26年度第4四半期分)

動物ふれあい教室		講 習 会(注3)		譲 渡 頭 数	
実施回数	参加人数	実施回数	参加人数	犬	猫
16	48	63	104	48	55

注 1. 動物取扱業、特定動物含む

2. 動物取扱業分除く

3. 譲渡前講習、譲渡講習、しつけ方教室、返還講習

資料：健康安全部環境保健衛生課

32 食鳥処理場等施設数及び監視指導数

(平成26年度第4四半期分)

種 別	食 鳥 処 理 場			届出食肉販売業者	
	施 設 数		監 視 指 導 数	施 設 数	監 視 指 導 数
	認 定 小 規 模	一 般			
総 数	345	-	177	39	29
特 別 区	305	-	120	32	18
八 王 子 市	3	-	2	-	-
町 田 市	-	-	-	1	-
都 (多摩、島しょ)	37	-	55	6	11

注 多摩(八王子市及び町田市を除く)。

資料：健康安全部食品監視課

（平成26年度第4四半期分）

死 因 別	総数	男	女	不詳	死 因 別	総数	男	女	不詳
総 数	1,809	1,098	711	-	3. 自 殺	172	116	56	-
1. 病 死	1,319	770	549	-	中 毒	17	11	6	-
感染症及び寄生虫症	3	1	2	-	縊 死	115	82	33	-
結 核	1	1	-	-	溺 死	-	-	-	-
そ の 他	2	-	2	-	銃 器	-	-	-	-
(ウイルス性肝炎をふくむ)					焼 身・熱 傷	-	-	-	-
新 生 物	36	28	8	-	鋭 器	5	3	2	-
内分泌・栄養及び	17	10	7	-	飛 び 降 り	20	11	9	-
代謝疾患					交 通 機 関	11	7	4	-
糖 尿 病	17	10	7	-	そ の 他	4	2	2	-
そ の 他	-	-	-	-	4. 他 殺	-	-	-	-
神 経 系 の 疾 患	7	3	4	-	殴 打	-	-	-	-
循 環 器 系 の 疾 患	1,072	608	464	-	絞 死・扼 死	-	-	-	-
心 疾 患	851	496	355	-	鋭 器	-	-	-	-
脳 血 管 障 害	158	83	75	-	鈍 器	-	-	-	-
その他の循環器	63	29	34	-	そ の 他	-	-	-	-
系疾患					5. その他及び不詳の	1	-	1	-
呼 吸 器 系 の 疾 患	53	39	14	-	外 因 死				
消 化 器 系 の 疾 患	41	27	14	-	中 毒	-	-	-	-
そ の 他	90	54	36	-	溺 死	-	-	-	-
2. 不慮の事故又は災害	80	51	29	-	交 通 事 故	-	-	-	-
交 通 事 故	15	9	6	-	そ の 他	1	-	1	-
転 倒・転 落	17	12	5	-	6. 不 詳 の 死	237	161	76	-
溺 死	3	2	1	-	人 骨・人 体 部 分	-	-	-	-
煙、火災及び火焰	3	1	2	-	不 詳	237	161	76	-
による障害					そ の 他	-	-	-	-
窒 息	38	24	14	-					
中 毒	-	-	-	-					
凍 死	-	-	-	-					
熱 傷	-	-	-	-					
感 電	-	-	-	-					
そ の 他	4	3	1	-					

検案件数 1,809	{	多摩	1,797	解剖件数 249	{	行 政	223	{	男	16
		島しょ	7			司 法	26		女	9
		その他	5						不詳	1

資料：医療政策部医療安全課

(平成 26 年度第 4 四半期分)

業種	施設数	監視指導件数	違反発見件数
総数	89,688 (53,020)	10,232 (5,094)	414 (240)
医薬品	13,027 (8,234)	1,754 (1,177)	280 (192)
薬製局業	6,475 (5,101)	967 (756)	168 (135)
製造業	799 (476)	103 (57)	3 (2)
専業局業	224	41	-
製造業	575 (476)	62 (57)	3 (2)
販売業	966 (476)	121 (57)	4 (3)
第1種業	150	21	-
第2種業	241	38	-
薬舗業	575 (476)	62 (57)	4 (3)
店卸売業	2,607 (2,116)	326 (275)	61 (52)
卸売業	1,787 (54)	193 (8)	26 (-)
配種商販業	6 (5)	1 (1)	- (-)
特例販売業	354	2	-
病院診療所	33 (6)	- (-)	- (-)
業務上取扱い施設	...	41 (23)	18 (-)
医薬部外品	615	1,408 (912)	11 (-)
製製造業	168	16	-
販売業	447	33	-
業務上取扱い施設	...	1,345 (898)	11 (-)
	...	14 (14)	- (-)
化粧品	2,066	1,456 (898)	21 (-)
製製造業	718	31	-
販売業	1,348	70	-
業務上取扱い施設	...	1,331 (884)	11 (-)
	...	24 (14)	10 (-)
医療機器	65,792 (38,569)	4,581 (1,691)	30 (10)
製製造業	932	83	-
修理業	826	68	-
製製造業	1,006	188	8
第1種業	349	108	7
第2種業	345	54	-
第3種業	312	26	1
販売業	45,520 (29,713)	2,261 (889)	12 (5)
高度管理医療機器	8,482 (420)	955 (30)	9 (2)
管理医療機器	37,038 (29,293)	1,306 (859)	3 (3)
一般医療機器	...	- (-)	- (-)
貸与業	17,508 (8,856)	1,979 (802)	9 (5)
高度管理医療機器	6,523 (225)	745 (15)	6 (2)
管理医療機器	10,985 (8,631)	1,234 (787)	3 (3)
一般医療機器	...	- (-)	- (-)
業務上取扱い施設	...	2 (-)	1 (-)
体外診断用医薬品	101	20	-
製製造業	32	4	-
販売業	69	16	-
業務上取扱い施設	...	-	-
再生医療等製品	28	3	-
製製造業	...	-	-
販売業	1	-	-
業務上取扱い施設	27	3	-
	...	-	-

業 種	施 設 数	監 視 指 導 件 数	違 反 発 見 件 数
指 定 薬 物 を 取 り 扱 う 施 設	…	41	10
供 血 採 血 業	21	3	-
供 血 あ つ せ ん 業	-	-	-
採 血 業	21	3	-
毒 物 ・ 劇 物	8,038 (6,217)	966 (416)	62 (38)
製 造 業	138	23 (-)	1 (-)
輸 入 業	826	312 (-)	11 (-)
特 定 毒 物 研 究 者 ・ 使 用 者	117	4 (-)	- (-)
販 売 業	6,632 (5,918)	429 (322)	30 (25)
業 務 上 取 扱 者	325 (299)	198 (94)	20 (13)
電 気 め っ き 業	301 (278)	53 (53)	5 (5)
金 属 熱 処 理 業	4 (2)	1 (1)	- (-)
運 送 業	20 (19)	3 (3)	- (-)
し ろ あ り 防 除 業	- (-)	- (-)	- (-)
非 届 出 業 務 上 取 扱 者	-	141 (37)	15 (8)

注1. 施設数は各四半期末現在数。

2. () は特別区所管分及び八王子市・町田市所管分を再掲。

3. 平成21年6月1日付薬事法改正に伴い、「店舗販売業」を追加。「卸売一般販売業」を「卸売販売業」に名称変更。一般販売業を廃止。

4. 平成26年11月25日付法改正に伴い、「体外診断用医薬品」及び「再生医療等製品」を追加。「医療機器賃貸業」を「医療機器貸与業」に名称変更。

資料：健康安全部薬務課

35 特定建築物等の監視指導状況

a. 監視指導状況 (平成26年度第4四半期分)

総 数	内 訳				行政処分
	精密検査	一般検査	その他の 検査等	建築確認 申請時指導	
95	9	65	2	19	-

b. 特定建築物立入検査における空気環境等調査結果

測定項目	温度	湿度	気流	二酸化炭素	一酸化炭素	浮遊粉じん	残留塩素
不適件数 / 調査件数	1/55	25/55	0/28	13/55	0/55	2/54	0/70

注 平成22年度より、東京都総数を計上することに伴い項目を修正。

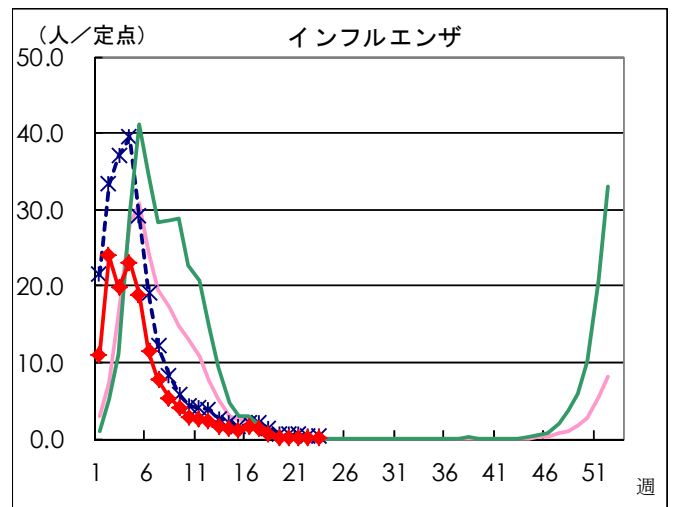
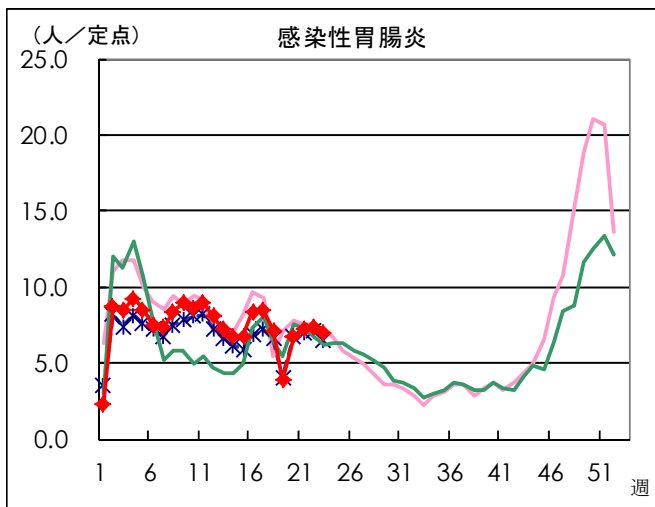
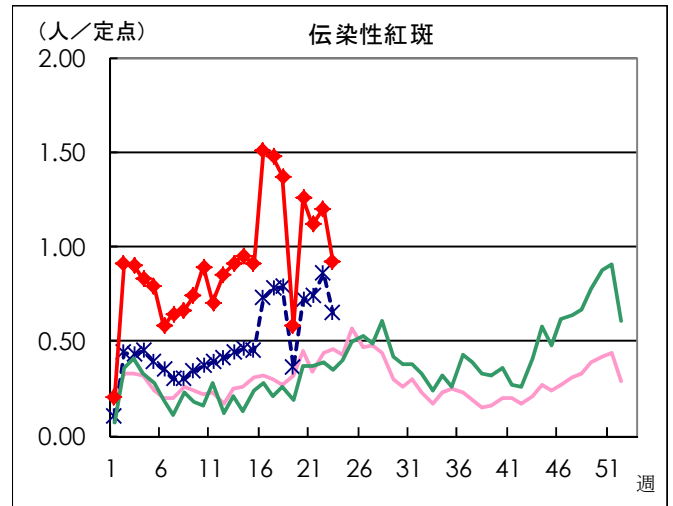
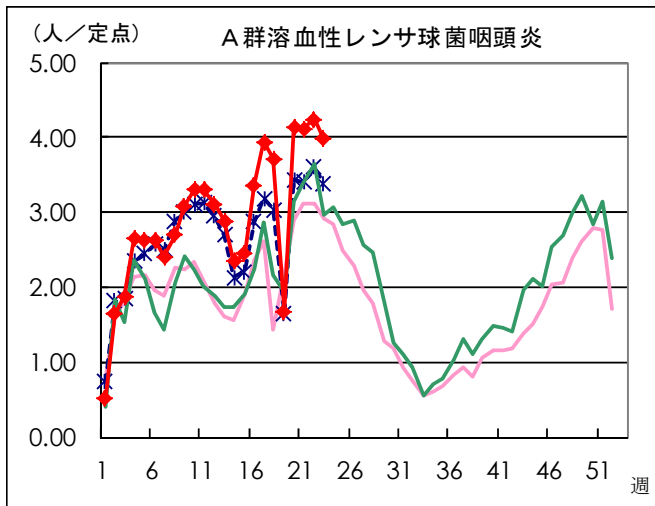
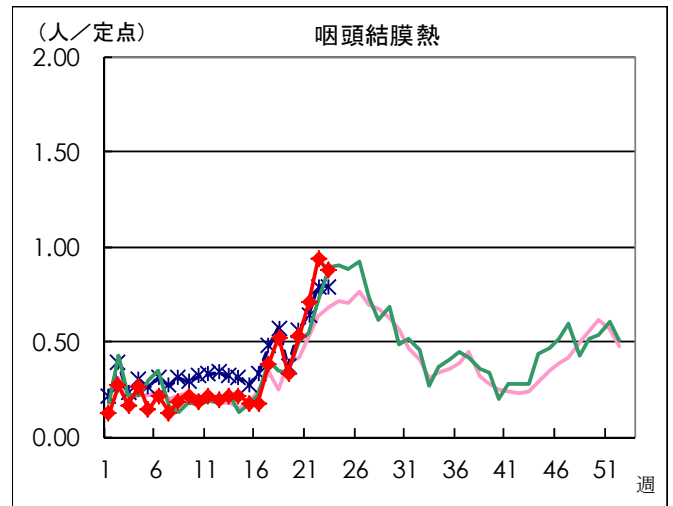
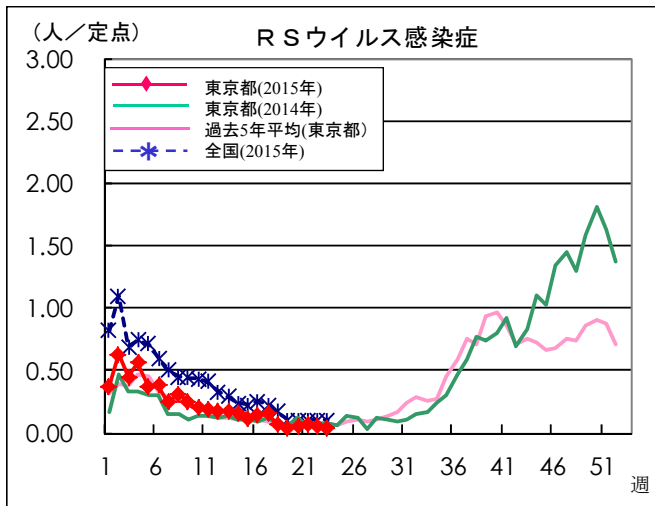
資料：健康安全部環境保健衛生課

感染症発生動向調査

201504

週別定点あたり患者報告数推移

- 定点数：小児科医療機関 264定点（インフルエンザは「小児科」と「内科」の医療機関 419定点）
- 期 間：2015年第23週現在



本グラフは、福祉保健局ホームページにてカラー（PDF ファイル）でご覧いただけます。

http://www.fukushihoken.metro.tokyo.jp/kiban/chosa_tokei/geppo/

資料：東京都健康安全研究センター（感染症情報センター）

月報 福祉行政・衛生行政統計 平成27年4月号

平成27年6月26日発行

登録番号(26) 355

編集・発行 東京都福祉保健局総務部総務課
東京都新宿区西新宿二丁目8番1号
電話番号 03(5320)4033(ダイヤルイン)

印刷 東京都大田福祉工場
東京都大田区大森西二丁目22番26号
電話番号 03(3762)7611