

月報 2014.10

福祉行政・衛生行政統計

目 次

- 福祉行政統計編..... 1
 - 衛生行政統計編..... 21
-

表章記号の規約

計数のない場合	—
計数不明又は計数を表章する事が不適当な場合	…
統計項目のありえない場合	・
比率が微小（0.05未満）の場合	0.0
減少をあらわす場合	▲又は△

注 本書に掲載の数値は速報値のため、今後公表される数値と相違する場合があります。また、数値は四捨五入のため、総数と内訳の合計が一致しない場合もあります。

福 祉 行 政 統 計

1	地域別指標	2
2	生活保護	
	(1) 保護の対象	4
	(2) 保護費	5
	(3) 保護施設	5
3	低所得者福祉	
	(1) 生活福祉資金	6
	(2) 城北労働・福祉センター	6
4	高齢者福祉	
	(1) 高齢者福祉相談	7
	(2) 高齢者福祉施設	7
	(3) 高齢者医療	7
	(4) 介護保険	7
5	児童福祉	
	(1) 児童相談	9
	(2) 児童福祉施設	10
	(3) 里親及び小規模住居型児童養育事業	10
6	ひとり親福祉	
	(1) ひとり親相談	11
	(2) 母子生活支援施設	11
	(3) 母子福祉資金・父子福祉資金	11
	(4) 児童扶養手当	12
7	女性福祉	
	(1) 女性相談	13
	(2) 婦人保護施設	14
8	障害者福祉	
	(1) 障害者の手帳	15
	(2) 障害者の相談・援護	15
	(3) 障害者医療	16
	(4) 障害者（児）の施設	17
	(5) 特別児童扶養手当・特別障害者手当・障害児福祉手当等	19
	(6) 心身障害者扶養年金	19

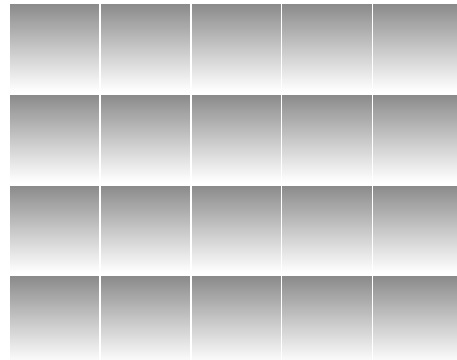
衛 生 行 政 統 計

1	東京都保健医療情報センター運営状況	23
2	小児慢性疾患等医療券交付	24
3	自立支援医療費（精神通院）	25
4	精神保健福祉センター実績	25
5	難病医療費等助成対象者	27
6	エイズ相談件数・HIV検査者数	29
7	感染症発生動向調査全数把握対象疾患届出患者数	30
8	健康安全研究センター検査業務実績	32
9	性感染症検査実績	32
10	大気汚染健康障害者医療費助成被認定者	33
11	食中毒発生状況	33
12	健康安全研究センターによる監視指導状況	34
13	食肉衛生検査所とちく検査頭数	35
14	市場衛生検査所業務	35
15	検案・解剖件数、死因別（監察医務院分）	36
16	都立肢体不自由児施設及び重症心身障害児施設利用状況	37
17	B型・C型ウイルス肝炎治療医療費助成対象者	38
	感染症発生動向調査	50

平成26年度第2四半期分

18	栄養指導	39
19	地区組織指導等	39
20	給食施設栄養指導等	39
21	特定給食施設に対する指導・監督	40
22	結核医療費公費負担（一般医療）	40
23	結核医療費公費負担（入院医療）	40
24	結核健康診断・予防接種	41
25	在宅難病患者訪問相談指導実績	41
26	建築物登録営業所及び監視指導数	41
27	環境衛生施設数及び監視指導数	42
28	食品衛生施設数及び監視指導数	43
29	食品等の収去試験（都・区・八王子及び町田市保健所収去分）	45
30	化製場等施設数及び監視指導数	46
31	動物管理・狂犬病予防	46
32	食鳥処理場等施設数及び監視指導数	46
33	検案・解剖件数、死因別（多摩・島しょ地域分）	47
34	薬事及び毒物劇物監視成績	48
35	特定建築物等の監視指導状況	49

福祉行政統計 編



1 地域別指標 その1

	(a)都の人口(初日)		(b)生活保護(月中)				(c)保育所 在籍者数 (初日)		私 契 的 約 再 掲	
	世帯	人 員 (A)	世帯	人 員 (B)	保護率% (B)/(A)	前年同月 保護率%				
総 数	6,845,781	13,378,584	228,972	295,161	22.1	22.1	205,725	26	総	
区 部 計	4,909,980	9,143,041	172,963	218,712	23.9	24.0	133,184	0	区	
千代田区	30,856	53,100	564	627	11.8	12.8	767	0	千	
中央区	79,920	138,492	932	1,089	7.9	8.0	2,569	0	中	
港区	129,991	217,492	1,974	2,373	10.9	11.1	3,197	0	港	
新宿区	228,342	334,363	9,212	10,612	31.7	31.7	4,267	0	新	
文京区	121,363	215,301	2,203	2,531	11.8	11.9	2,915	0	文	
台東区	110,861	184,751	8,095	8,786	47.6	47.8	2,149	0	台	
墨田区	133,326	255,069	6,507	8,181	32.1	32.9	4,413	0	墨	
江東区	238,284	482,436	7,748	10,094	20.9	21.0	8,434	0	江	
品川区	209,796	374,701	4,767	5,662	15.1	15.2	6,664	0	品	
目黒区	147,064	275,701	2,468	2,933	10.6	10.7	3,179	0	目	
大田区	368,739	706,748	13,383	16,732	23.7	23.7	9,904	0	大	
世田谷区	469,298	898,754	8,415	10,246	11.4	11.3	10,695	0	世	
渋谷区	137,026	214,511	2,824	3,188	14.9	15.0	3,028	0	渋	
中野区	198,505	319,270	6,589	7,603	23.8	23.6	3,716	0	中	
杉並区	315,355	557,731	6,679	7,832	14.0	14.0	6,069	0	杉	
豊島区	186,968	293,628	6,280	7,083	24.1	24.4	3,486	0	豊	
北区	186,573	338,250	7,892	9,728	28.8	29.1	5,902	0	北	
荒川区	108,500	207,067	5,359	6,511	31.4	31.8	4,157	0	荒	
板橋区	291,233	542,467	14,272	19,264	35.5	35.6	9,031	0	板	
練馬区	353,080	722,710	12,769	17,136	23.7	23.8	10,303	0	練	
足立区	334,316	689,395	18,712	26,096	37.9	38.5	9,509	0	足	
葛飾区	209,155	442,607	10,251	13,605	30.7	29.9	8,791	0	葛	
江戸川区	321,429	678,497	15,068	20,800	30.7	30.6	10,039	0	江	
市 部 計	1,900,307	4,151,178	54,863	74,846	18.0	17.9	70,435	17	市	
八王子市	261,390	579,740	8,004	11,071	19.1	19.8	10,380	17	八	
立川市	84,566	180,247	3,791	5,073	28.1	29.1	3,370	0	立	
武蔵野市	74,096	142,548	1,725	2,016	14.1	14.5	1,612	0	武	
三鷹市	92,808	188,023	2,724	3,515	18.7	19.3	2,700	0	三	
青梅市	54,521	136,657	1,934	2,741	20.1	19.3	3,262	0	青	
府中市	120,234	259,082	3,829	5,289	20.4	19.6	4,576	0	府	
昭島市	49,094	111,247	1,749	2,345	21.1	20.4	2,604	0	昭	
調布市	112,252	226,435	2,307	2,873	12.7	12.9	3,639	0	調	
町田市	188,678	428,766	5,182	7,552	17.6	17.1	6,321	0	町	
小金井市	60,626	120,773	1,327	1,559	12.9	12.3	1,452	0	小	
小平市	86,546	189,692	2,365	3,271	17.2	17.0	2,573	0	平	
日野市	84,349	182,998	1,671	2,242	12.3	11.8	3,173	0	日	
東村山市	66,439	151,872	2,490	3,413	22.5	21.3	2,235	0	東	
国分寺市	60,065	122,276	873	1,066	8.7	8.5	1,987	0	国	
国立市	36,941	75,407	810	1,032	13.7	12.7	1,198	0	分	
福生市	28,606	58,257	851	1,114	19.1	19.2	1,278	0	福	
狛江市	40,771	80,508	862	1,048	13.0	12.9	1,054	0	狛	
東大和市	36,139	85,228	1,236	1,819	21.3	21.2	1,921	0	和	
清瀬市	32,329	74,369	1,548	2,181	29.3	29.4	1,225	0	清	
東久留米市	50,760	116,214	1,602	2,286	19.7	19.3	1,787	0	久	
武蔵村山市	28,417	70,524	1,193	1,751	24.8	25.9	2,019	0	村	
多摩市	66,884	147,649	1,813	2,605	17.6	17.4	2,563	0	多	
稲城市	36,731	86,724	879	1,258	14.5	14.3	1,616	0	稲	
羽村市	24,468	55,885	544	736	13.2	12.8	1,285	0	羽	
あきる野市	31,002	80,825	666	982	12.1	11.7	1,870	0	あ	
西東京市	91,595	199,232	2,888	4,008	20.1	19.9	2,735	0	西	
郡 部 計	21,842	57,738	706	1,065	18.4	18.2	1,375	0	郡	
瑞穂町	13,000	33,037	511	830	25.1	24.6	647	0	瑞	
日の出町	5,915	17,108	93	114	6.7	7.5	594	0	日	
檜原村	871	2,246	28	29	12.9	12.8	48	0	檜	
奥多摩町	2,056	5,347	72	90	16.8	14.7	86	0	奥	
移管ケース			2	2	0.0	0.0			移	
島 部 計	13,652	26,627	440	538	20.2	19.4	731	9	島	
大 島	6,320	12,897	168	211	16.4	17.2	397	0	支	
大島町	4,078	8,030	136	175	21.8	22.8	276	0	大	
利島村	203	332	1	1	3.0	0.0	17	0	利	
新島村	1,237	2,710	11	12	4.4	5.5	52	0	新	
神津島村	802	1,825	20	23	12.6	12.9	52	0	神	
三 宅	1,770	2,887	73	91	31.5	29.2	57	0	支	
三宅村	1,576	2,559	73	91	35.6	32.8	57	0	三	
御蔵島村	194	328	0	0	0.0	2.9	0	0	御	
八 丈	4,142	8,008	176	212	26.5	23.7	214	0	支	
八丈町	4,013	7,818	175	211	27.0	24.1	214	0	八	
青ヶ島村	129	190	1	1	5.3	5.3	0	0	青	
小 笠 原	1,420	2,835	23	24	8.5	7.7	63	9	支	
小笠原村	1,420	2,835	23	24	8.5	7.7	63	9	小	

資料：(a)総務局統計部、(b)生活福祉部保護課、(c)少子社会対策部保育支援課

(注) 1. 「都の人口」は「東京都の人口(推計)」総務局統計部による。

2. 生活保護(月中)については停止中のものも含む。

3. []は旧施行細則に基づく移管ケース。

その2

	(d)身体障害者 手帳交付台 帳登載数 (月 末)	(e)知的障害者 「愛の手帳」 交付数 (月 末)	(f)精神障害者 保健福祉手帳 交付数 (月 末)	(g)国民健康保険 被保険者数 (月 末)	(h)介護保険 第1号 被保険者数 (月 末)	
総 数	481,640	79,214 (13)	4,276	3,638,817	2,928,683	総
区 部 計	331,592	50,111	2,805	2,509,717	1,955,640	区
千代田区	2,350	197	13	11,994	10,655	千
中央区	3,116	426	37	31,414	22,634	中
港区	7,345	845	60	63,711	41,969	港
新宿区	13,519	1,468	128	107,274	66,405	新
文京区	6,327	890	60	49,197	41,700	文
台東区	10,184	914	63	60,482	45,553	台
墨田区	9,326	1,564	81	73,152	58,816	墨
江東区	18,614	2,864	147	125,694	103,968	江
品川区	14,213	1,826	91	93,788	78,653	品
目黒区	7,740	1,190	70	71,751	54,252	目
大田区	27,658	3,991	155	179,300	158,108	大
世田谷区	24,663	3,998	182	224,525	174,708	世
渋谷区	6,718	807	80	65,302	41,949	渋
中野区	10,201	1,386	114	93,177	66,535	中
杉並区	16,329	2,407	148	146,447	115,259	杉
豊島区	10,079	1,193	72	87,509	56,566	豊
北区	17,441	2,221	128	97,400	86,231	北
荒川区	9,625	1,210	84	64,578	48,460	荒
板橋区	21,046	3,525	189	150,667	122,534	板
練馬区	23,472	4,453	246	184,624	152,350	練
足立区	29,889	5,100	316	210,811	162,419	足
葛飾区	17,522	3,067	105	131,240	107,938	葛
江戸川区	24,215	4,569	236	185,680	137,978	江
市 部 計	145,549	28,340	1,445	1,098,560	948,157	市
八王子市	18,482	3,982	223	158,638	134,353	八
立川市	7,106	1,360	74	48,690	40,843	立
武蔵野市	4,237	1,068	37	34,871	30,728	武
三鷹市	5,564	1,070	75	46,206	38,136	三
青梅市	6,006	1,007	53	39,225	33,703	青
府中市	8,460	1,716	77	63,425	52,184	府
昭島市	3,984	853	31	31,872	26,518	昭
調布市	8,076	1,358	83	56,374	47,058	調
町田市	15,499	3,232	143	114,743	104,697	町
小金井市	3,211	643	39	27,516	24,071	小
小平市	6,439	1,296	54	47,020	41,386	平
日野市	5,901	1,152	43	44,923	42,416	日
東村山市	7,177	1,180	60	41,125	36,831	東
国分寺市	3,636	705	49	28,389	25,508	国
国立市	2,489	503	23	19,598	16,126	国
福生市	2,164	348	20	19,073	13,458	福
狛江市	2,740	433	29	21,042	18,861	狛
東大和市	3,195	597	32	24,441	21,081	東
清瀬市	4,364	581	28	21,072	19,551	清
東久留米市	4,532	899	46	32,975	30,514	東
武蔵村山市	3,224	618	33	23,568	17,059	武
多摩市	4,962	967	88	41,369	37,072	多
稲城市	2,679	457	19	20,393	16,805	稲
羽村市	1,798	422	14	16,133	12,777	羽
あきる野市	2,735	644	23	24,513	21,070	あ
西東京市	6,889	1,249	49	51,366	45,351	西
郡 部 計	2,818	536	13	19,291	16,008	郡
瑞穂町	1,300	297	7	11,406	8,034	瑞
日の出町	753	156	4	5,358	4,734	日
檜原村	187	30	1	803	982	檜
奥多摩町	578	53	1	1,724	2,258	奥
島 部 計	1,681	214	13	11,249	8,878	島
大 島	1,042	127	3	5,462	4,545	大
大島町	616	83	1	3,202	2,858	大
利島村	25	6	0	110	82	利
新島村	259	22	0	1,179	1,077	新
神津島村	142	16	2	971	528	神
三 宅	133	26	2	1,088	1,094	支
三宅村	128	25	2	962	1,040	三
御蔵島村	5	1	0	126	54	御
八 丈	371	57	7	3,617	2,885	支
八丈町	360	57	7	3,555	2,857	八
青ヶ島村	11	0	0	62	28	青
小 笠 原	135	4	1	1,082	354	支
小笠原村	135	4	1	1,082	354	小

資料：(d)(e)東京都心身障害者福祉センター、(f)中部総合精神保健福祉センター、(g)保健政策部国民健康保険課、(h)高齢社会対策部介護保険課

(注)1「愛の手帳」交付数の()は都外施設に入所している場合等で福祉事務所の決定していない者。

2 介護保険第1号被保険者数は速報値であり、今後変動する場合があります。

確定値は後日、ホームページの「東京都介護サービス情報」に掲載しますので、参照してください。

アドレス http://www.fukushihoken.metro.tokyo.jp/kourei/hoken/kaigo_lib/info/chosa/geppo/index.html

2 生活保護

(1) 保護の対象

2-1 被保護世帯及び被保護者数（扶助の種類別）（月中）

	保護世帯数・人員（実数）			扶 助 の 種 類							
	総 数	現に保護を うけたもの	保護停止中 のもの	生活扶助	住宅扶助	教育扶助	介護扶助	医療扶助	出産扶助	生業扶助	葬祭扶助
世帯	228,972	227,969	1,003	203,028	203,185	11,357	38,019	195,643	10	5,750	606
人員	295,161	293,824	1,337	263,270	263,017	15,973	39,353	237,940	10	6,484	606

資料：生活福祉部保護課

2-2 被保護世帯数（世帯類型、労働力類型別）（月中）

	総 数	単 身 者 世 帯						2 人 以 上 の 世 帯							
		計	高齢者 世帯	障害者 世帯	傷病者 世帯	その他 世帯	医療扶助 単給 (再掲)	計	高齢者 世帯	母子 世帯	障害者 世帯	傷病者 世帯	その他 世帯	医療扶助 単給 (再掲)	
総 数	227,969	182,302	98,970	19,149	35,716	28,467	8,158	45,667	10,414	12,703	3,159	6,563	12,828	274	
世帯主が はたらい ている 世帯	常用勤 労者	23,414	14,570	3,310	1,374	1,800	8,086	133	8,844	386	4,996	154	242	3,066	66
	日雇 労働者	5,385	4,293	1,343	282	540	2,128	26	1,092	124	399	30	52	487	7
	内職者	851	642	169	231	82	160	9	209	25	85	19	10	70	2
	その他 就業者	4,322	3,205	948	851	495	911	38	1,117	129	439	60	66	423	6
世帯員が 働いている	5,502	5,502	571	476	648	1,403	2,404	47	
働いて いない	188,495	159,592	93,200	16,411	32,799	17,182	7,952	28,903	9,179	6,308	2,248	4,790	6,378	146	

資料：生活福祉部保護課

2-3 介護扶助受給者数（月中）

		総 数	介護扶助単給	介護扶助併給
総 数		39,353	572	38,781
施 設	介護老人福祉施設	5,967	3,776	5,424
	介護老人保健施設		1,784	
	介護療養型医療施設		392	
	地域密着型介護老人福祉施設		15	
居 宅 介 護		25,095	25	25,070
介 護 予 防		8,291	4	8,287

資料：生活福祉部保護課

2-4 医療扶助受給者数（月中）

	総 数			入 院			入 院 外		
	計	単 給	併 給	計	単 給	併 給	計	単 給	併 給
総 数	237,940	8,776	229,164	15,166	5,585	9,581	222,774	3,191	219,583
精神病	12,660	3,985	8,675	6,729	3,916	2,813	5,931	69	5,862
その他	225,280	4,791	220,489	8,437	1,669	6,768	216,843	3,122	213,721

資料：生活福祉部保護課

2-5 保護の開始・廃止の状況

	前月末 現在 未処理 件数	申請 件数	申 請 取下 げ 件 数	申 却 件 数 請 下 数	保護開始			月 末 現 在 未 処 理 件 数	保護廃止			保 護 変 更	
					決定	転入 (再掲)	職権保護 (再掲)		決定	一時的 扶助 (再掲)	転出 (再掲)	増	減
世帯	2,026	2,694	59	54	2,741	136	88	1,954	2,541	39	241	・	・
人員	・	・	・	・	3,410	242	88	・	3,051	39	341	269	539

資料：生活福祉部保護課

(2) 保護費

2-6 保護費（扶助の種類別）

	総 数	扶 助 費									
		計	生活扶助	住宅扶助	教育扶助	介護扶助	医療扶助	出産扶助	生業扶助	葬祭扶助	
扶助額 (千円)	46,576,407	46,262,329	15,106,901	9,942,243	187,855	955,209	19,838,548	166	104,332	127,076	

(つづき)

保護施設事務費 及び委託事務費	就労自立 給 付 金
302,193	11,885

(注) 就労自立給付金は生活保護法の一部改正により平成 26 年 7 月から追加。

資料：生活福祉部保護課

(3) 保護施設

2-7 保護施設の状況（月末）

		施設数	定 員	被 保 護 者					自費入所者	
				在 籍 人 員			入所人員 (月中)	退所人員 (月中)	在籍人員	
				総 数	都 内	都外委託				
救護施設	総 数	10	911	991	890	101	15	14	9	
	公 立	0	0	10	0	10	1	0	0	
	私 立	10	911	981	890	91	14	14	9	
更生施設	総 数	10	790	765	757	8	115	117	0	
	公 立	8	580	594	588	6	91	94	0	
	私 立	2	210	171	169	2	24	23	0	
宿所提供 施設	総 数	6	460	224	224	0	52	59	1	
	公 立	5	400	162	162	0	47	52	1	
	私 立	1	60	62	62	0	5	7	0	

資料：生活福祉部計画課

3 低所得者福祉

(1) 生活福祉資金

3-1 生活福祉資金貸付決定状況

	新規申請	新 規 貸 付 決 定						
		総 数	福祉費	緊急小口 資金	教育支援 資金	総合支援 資金	不動産担保型 生活資金	不動産担保型 生活資金 (要保護向け)
件数	319	319	21	36	248	4	6	4
金額 (円)	534,234,309	534,234,309	16,350,610	2,423,000	318,389,000	2,751,299	170,660,000	23,660,400

資料：生活福祉部生活支援課

(2) 城北労働・福祉センター

3-2 城北労働・福祉センターの利用状況

相 談 受付数	相 談 延 件 数									
	総 数	労 働	医 療	生 活 保護法 関 係	その 他の 福 祉 法 関 係	応 急 援 護				その他
						給 食	交 通	物 品	宿 泊	
735	792	71	16	6	0	246	11	105	230	107

資料：生活福祉部生活支援課

4 高齢者福祉

(1) 高齢者福祉相談

4-1 養護老人ホームの入所に係る相談及び待機者数の状況

相談取扱実人員	左のうち申請受理件数	入所待機者数（月末）
192	61	386

資料：高齢社会対策部計画課

(2) 高齢者福祉施設

4-2 養護・特別養護老人ホーム（介護老人福祉施設）の状況（平成26年10月末）

	施設数	定員	現在員数					入所人員	退所人員	
			総数	措置人員			その他			
				都内	都外委託	計				
養護老人ホーム	総数	34	3,553	3,761	3,440	321	3,761	—	51	56
	公立	1	82	87	52	35	87	—	1	10
	私立	33	3,471	3,674	3,388	286	3,674	—	50	46
特別養護老人ホーム （介護老人福祉施設）	総数	468	41,869	40,556	91	1	92	40,464	1,178	1,141
	公立	49	4,369	4,153	23	0	23	4,130	104	213
	私立	419	37,500	36,403	68	1	69	36,334	1,074	928

資料：高齢社会対策部施設支援課

4-3 軽費・有料老人ホームの状況（平成26年10月末）

	施設数	定員	在籍人員	入所人員	退所人員	
軽費老人ホーム （ケアハウス）	総数	42	2,057	1,901	25	32
	公立	7	346	307	3	11
	私立	35	1,711	1,594	22	21
都市型軽費老人ホーム	総数	35	586	561	31	13
	公立	0	0	0	0	0
	私立	35	586	561	31	13
軽費老人ホーム （A型）	総数	9	660	633	8	13
	公立	0	0	0	0	0
	私立	9	660	633	8	13
軽費老人ホーム （B型）	総数	3	200	71	0	0
	公立	2	150	34	0	0
	私立	1	50	37	0	0
有料老人ホーム	643	40,324	32,549	883	766	

資料：高齢社会対策部施設支援課

(3) 高齢者医療

4-4 高齢者医療制度対象者数（月末）

平成20年3月で制度終了のため削除

(4) 介護保険

4-5 第1号被保険者数

前月末現在	当月中増	当月中減	当月末現在
2,921,276	19,040	11,633	2,928,683

資料：高齢社会対策部介護保険課

4-6 要介護（要支援）認定者数

	要支援 1	要支援 2	計	経過の 要介護	要介護 1	要介護 2	要介護 3	要介護 4	要介護 5	計	合計
第1号被保険者	81,501	67,461	148,962	0	101,188	89,881	65,946	62,984	56,681	376,680	525,642
65歳以上75歳未満	12,304	10,661	22,965	0	13,721	12,769	8,596	7,372	7,377	49,835	72,800
75歳以上	69,197	56,800	125,997	0	87,467	77,112	57,350	55,612	49,304	326,845	452,842
第2号被保険者	1,100	1,635	2,735	0	2,136	2,781	1,793	1,568	1,949	10,227	12,962
総数	82,601	69,096	151,697	0	103,324	92,662	67,739	64,552	58,630	386,907	538,604

資料：高齢社会対策部介護保険課

4-7 居宅介護（支援）サービス受給者数

	予防給付			介護給付							合計
	要支援 1	要支援 2	計	経過の 要介護	要介護 1	要介護 2	要介護 3	要介護 4	要介護 5	計	
第1号被保険者	42,695	45,305	88,000	0	75,121	71,306	45,676	34,975	25,558	252,636	340,636
第2号被保険者	501	1,014	1,515	0	1,483	2,204	1,322	966	1,081	7,056	8,571
総数	43,196	46,319	89,515	0	76,604	73,510	46,998	35,941	26,639	259,692	349,207

資料：高齢社会対策部介護保険課

4-8 地域密着型（介護予防）サービス受給者数

	予防給付			介護給付							合計
	要支援 1	要支援 2	計	経過の 要介護	要介護 1	要介護 2	要介護 3	要介護 4	要介護 5	計	
第1号被保険者	64	103	167	0	3,984	5,793	6,208	4,375	3,559	23,919	24,086
第2号被保険者	0	2	2	0	33	64	79	79	106	361	363
総数	64	105	169	0	4,017	5,857	6,287	4,454	3,665	24,280	24,449

資料：高齢社会対策部介護保険課

4-9 施設介護サービス受給者数

	予防給付			介護給付							合計
	要支援 1	要支援 2	計	要介護 1	要介護 2	要介護 3	要介護 4	要介護 5	計		
介護老人福祉施設	0	0	0	1,135	3,546	8,747	14,071	14,455	41,954	41,954	
第1号被保険者	0	0	0	1,127	3,522	8,681	13,974	14,297	41,601	41,601	
第2号被保険者	0	0	0	8	24	66	97	158	353	353	
介護老人保健施設	0	0	0	2,265	4,172	5,381	6,141	3,885	21,844	21,844	
第1号被保険者	0	0	0	2,230	4,081	5,272	6,007	3,779	21,369	21,369	
第2号被保険者	0	0	0	35	91	109	134	106	475	475	
介護療養型医療施設	0	0	0	46	126	305	1,636	3,779	5,892	5,892	
第1号被保険者	0	0	0	46	122	300	1,600	3,689	5,757	5,757	
第2号被保険者	0	0	0	0	4	5	36	90	135	135	
総数	0	0	0	3,442	7,834	14,380	21,734	22,036	69,426	69,426	

資料：高齢社会対策部介護保険課

(注) 介護保険は速報値であり、今後変動する場合があります。

確定値は後日、ホームページの「東京都介護サービス情報」に掲載しますので、参照してください。

アドレス http://www.fukushihoken.metro.tokyo.jp/kourei/hoken/kaigo_lib/info/chosa/geppo/index.html

5 児童福祉

(1) 児童相談

5-1 児童相談所の相談受付状況

	総 数	養護相談		保健 相談	肢相 体不 自由 談	視相 聴覚 障害 談	言障 害発 達談	重障 害心 身談	知相 的障 害談	発相 達障 害談	ぐ犯 行為 等	触相 法行 為等 談	不登 校相 談	性相 格行 動談	しつ け相 談	適性 相談	こ運 とば 相談	そ相 他の 談	(再 掲)	
		被 虐待 相談	そ 他の 相談																い 相 じ め 談	児 売 被 相 害 等 相談
総 数	2,973	733	630	57	10	1	3	5	557	23	131	40	59	326	72	89	9	228	5	0
0～5歳	898	272	264	52	5	0	3	4	147	5	0	0	2	0	72	13	9	50	0	0
6～11歳	925	277	189	4	2	1	0	1	191	13	19	12	9	132	0	41	0	34	2	0
12～14歳	576	115	65	0	2	0	0	0	131	3	72	27	25	89	0	16	0	31	1	0
15～17歳	494	67	105	1	1	0	0	0	88	1	39	1	21	69	0	11	0	90	1	0
18歳以上	79	2	7	0	0	0	0	0	0	1	1	0	2	36	0	7	0	23	1	0

資料：東京都児童相談センター

5-2 児童相談所の相談対応状況

総数	対 応 件 数													未対応 (月末)		施 設 入 所 待 機 数 (月末)
	面 接 指 導	訓 戒 ・ 誓 約	児 童 福 祉 司 の 指 導	児 童 委 員 の 指 導	児 童 家 庭 支 援 セ 委 託	福 祉 事 務 所 へ 送 致 等	児 童 福 祉 施 設		里 親	指 定 医 療 機 関 委 託	家 庭 裁 判 所 に 送 致	そ の 他 補 導	一 時 保 護	そ の 他 保 護		
							入 所	通 所								
2,983	2,560	0	260	0	0	6	90	0	7	0	1	59	127	4,588	78	

資料：東京都児童相談センター

5-3 福祉事務所の相談対応状況

総 数	知的障害者 福祉司等の 指導	施設入所		法第22～23 条の措置権 者への報告 又は通知等	児童相談所 へ送致又は 通知等	児童相談所 の委嘱に よる調査 の完了	他の機関に 斡旋・紹介	相談・ 助 言 その他
		助産施設	母子生活 支援施設					
9,355	0	44	16	0	2	22	501	8,770

資料：少子社会対策部計画課

5-4 児童相談所の被虐待児童相談対応状況

	計	虐 待 内 容 別			
		身体的虐待	性的虐待	心理的虐待	保護の怠慢 (ネグレクト)
計	826	390	12	263	161
0歳～学齢前児童	349	173	0	101	75
小学生	312	138	5	120	49
中学生	106	42	5	30	29
高校生・その他	59	37	2	12	8

資料：東京都児童相談センター

(2) 児童福祉施設

5-5 保育所の状況(初日)

	施設数	定員	在籍人員			入所人員		退所人員	
			総数	入所	私的契約入所	入所	私的契約入所	退所	私的契約入所
総数	2,042	204,725	205,725	205,699	26	1,213	0	849	0
公立	935	96,080	96,090	96,081	9	439	0	396	0
民営再掲	148	15,325	15,410	15,410	0	76	0	43	0
私立	1,107	108,645	109,635	109,618	17	774	0	453	0

資料：少子社会対策部保育支援課

5-6 乳幼児・児童養護施設・児童自立支援施設の状況

	乳 児 院			児童養護施設			児童自立支援施設		
	施設数	定員	措置人員	施設数	定員	措置人員	施設数	定員	措置人員
総数	10 (0)	507 (0)	439	63 (8)	3,207 (250)	3,020	4 (2)	254 (2)	172 [3]
公立	0	0	0	6	438	430	2	252	172
私立	10 (0)	507 (0)	439	57 (8)	2,769 (250)	2,590	2 (2)	2 (2)	0

- (注) 1. 都外委託施設数、協定定員を()内に再掲。
 2. 実施機関が措置した数。都外措置委託児を含む。
 3. 国立施設を除く。但し、児童自立支援施設の措置人員のみ[]内に別掲。

資料：少子社会対策部育成支援課・東京都児童相談センター

(3) 里親及び小規模住居型児童養育事業(ファミリーホーム)

5-7 登録委託状況(月末)

	登録家庭数 又は 事業所数	委託家庭数 (当月末)	委 託 児 童 数						委託家庭数 (前月末)
			総数	0歳	1～6歳	7～12歳	13～15歳	16歳以上	
里親総数	686	297	374	0	124	156	61	33	296
養育家庭	465	273	350	0	106	153	58	33	269
専門養育家庭	15	3	4	0	1	2	1	0	3
親族里親	3	3	3	0	0	1	2	0	3
養子縁組	203	18	17	0	17	0	0	0	21
小規模住居型 児童養育事業 (ファミリー ホーム)	15	—	67	0	9	21	19	18	—

資料：少子社会対策部育成支援課

6 ひとり親福祉

(1) ひとり親相談

6-1 母子・父子自立支援員の新規相談受付状況

総数	生活一般	児童	生活支援				その他
			計	母子福祉資金	父子福祉資金	その他	
8,149	3,374	1,120	2,668	1,681	47	940	987

資料：少子社会対策部育成支援課

(2) 母子生活支援施設

6-2 母子生活支援施設の状況

	施設数 (初日)	定員 (世帯) (初日)	在籍(月末)		入所		私的契約入所		退所		私的契約退所	
			世帯	人員	世帯	人員	世帯	人員	世帯	人員	世帯	人員
総数	34	681	570	1,339	22	53	0	0	25	64	0	0
公立	16	311	237	545	9	22	0	0	12	31	0	0
私立	18	370	333	794	13	31	0	0	13	33	0	0

資料：少子社会対策部育成支援課

(3) 母子福祉資金・父子福祉資金

6-3 母子福祉資金・父子福祉資金

ア. 母子福祉資金貸付決定状況

	新規申請 (当月)	新規貸付決定(当月)							
		総数	事業開始	事業継続	修学	技能習得	修業	就職支度	
件数	224	222	0	1	101	2	1	0	
金額(千円)	96,918	96,718	0	1,420	36,255	282	108	0	

(つづき)

	新規貸付決定(当月)						加算分(再掲)	
	医療介護	生活	住宅	転宅	就学支度	結婚	修学	修業
件数	1	10	2	5	99	0	0	0
金額(千円)	340	3,509	1,824	965	52,014	0	0	0

(注) 新規申請件数を除き、次年度貸付分は含まない。

資料：少子社会対策部育成支援課

イ. 父子福祉資金貸付決定状況

	新規申請 (当月)	新規貸付決定(当月)							
		総数	事業開始	事業継続	修学	技能習得	修業	就職支度	
件数	4	4	0	0	2	0	0	0	
金額(千円)	1,874	1,874	0	0	810	0	0	0	

(つづき)

	新規貸付決定(当月)						加算分(再掲)	
	医療介護	生活	住宅	転宅	就学支度	結婚	修学	修業
件数	0	0	0	0	2	0	0	0
金額(千円)	0	0	0	0	1,064	0	0	0

(注) 新規申請件数を除き、次年度貸付分は含まない。

資料：少子社会対策部育成支援課

(4) 児童扶養手当

6-4 児童扶養手当受給状況(月末)

総数	母子世帯類型別受給者数						
	生別母子世帯		死別母子世帯	未婚の母子世帯	障害者世帯	遺棄世帯	DV保護命令世帯
	離婚世帯	その他					
86,041	67,163	73	1,017	9,830	439	391	47

(つづき)

父子世帯類型別受給者数							その他の世帯	異動状況	
生別父子世帯		死別父子世帯	未婚の父子世帯	障害者世帯	遺棄世帯	DV保護命令世帯		資格取得	資格喪失
離婚世帯	その他								
3,322	4	449	68	141	22	0	3,075	1,457	1,141

資料：少子社会対策部育成支援課

7 女性福祉

(1) 女性相談

7-1 女性相談センター及び婦人相談員の相談経路別受付状況

	総数	本人自身	警察関係	法務関係	女性相談センター・婦人相談所	他の婦人相談員	福祉事務所	児童相談所	他の相談機関施設	医療機関	教育関係	労働関係	縁故者・知人等	その他
女性相談センター	2,293	1,736	68	0	0	1	73	1	40	3	1	0	44	326
婦人相談員	2,578	1,847	85	6	60	27	188	12	219	29	7	1	67	30

資料：東京都女性相談センター

7-2 女性相談受付の内訳

	計	5 条 違 反	売 春 強 要	人 間 関 係												
				夫婦関係				親族関係				男女関係		職場・近隣関係		
				離婚の問題	夫等の暴力	保護命令	その他	親の暴力	(子どもを含まず) 嫁の暴力	他の親族の暴力	その他	ストーカー被害	その他	恋人・知人等の暴力	その他	
電話・手紙相談(主訴)	3,382	1	1	250	499	12	154	32	32	27	375	21	55	41	288	
電話・手紙相談(主訴以外の相談)	1,044	0	0	73	135	2	33	7	7	10	125	3	17	4	24	
来所・出張・巡回相談(主訴)	1,581	4	2	190	372	18	34	30	14	4	54	16	13	11	7	
来所・出張・巡回相談(主訴以外の相談)	1,579	1	1	161	142	20	40	15	7	5	83	6	14	1	14	

(つづき)

	経 済 関 係	医 療 健 康 関 係	(入 居 相 談 ・ 立 ち 退 き 等) 関 係	職 業 関 係	施 設 入 所	人 身 取 引 被 害 関 係	そ の 他
電話・手紙相談(主訴)	145	583	106	64	48	1	647
電話・手紙相談(主訴以外の相談)	154	191	81	35	43	0	100
来所・出張・巡回相談(主訴)	228	201	115	43	69	1	155
来所・出張・巡回相談(主訴以外の相談)	324	228	150	88	97	0	182

資料：東京都女性相談センター

7-3 女性相談センター及び婦人相談員の相談対応状況（月中）

	対応済実人員															未対応人員 (月末)	
	総数	女 福 資 の 貸 付	性 社 金 付 婦 保 施 に 入 所	人 護 設 に 入 所	就 職 自 営	結 婚	婦 宅	婦 郷	福 社 事 務 所 へ 移 送	女 性 相 談 セ ン タ ー (員)へ 移 送	他 府 県 の 女 性 相 談 セ ン タ ー (員)へ 移 送	そ の 他 の 関 係 機 関 ・ 施 設 へ 移 送	助 言 指 導	住 宅 入 居	無 断 所	その他	一 時 保 護
女性相談センター	2,289	・	10	0	1	8	18	46	0	3	61	1,269	2	0	871	35	0
婦人相談員	2,578	3	・	1	0	28	21	90	40	13	135	1,902	24	3	318	・	0

資料：東京都女性相談センター

(2) 婦人保護施設

7-4 婦人保護施設の状況（月末）

	施設数	定員	在籍人員	入所人員	退所人員
総数	5 (1)	180 (40)	120	14	9
公立	0	0	0	0	0
私立	5 (1)	180 (40)	120	14	9

(注) 都が委託できる都外施設数・定員を（ ）内に別掲。人員は都外委託分を含む。

資料：東京都女性相談センター

8. 障害者福祉

(1) 障害者の手帳

8-1 障害者の手帳

ア. 身体障害者手帳交付台帳登載状況（月末）

	障害別登載数												新規 交付数	転入数	転出・ 返還数
	総数	視覚	聴覚・ 平衡 機能	音声・ 言語・ そしゃく 機能	肢 体 不自由	内部障害									
						心 臓 機 能	じん臓 機 能	呼吸器 機 能	膀胱直 腸機能	小 腸 機 能	腸 能	免 疫 機 能			
総数	481,640	39,230	46,361	7,217	257,006	62,237	33,352	8,371	19,926	772	6,583	585	1,917	248	2,619
18歳 未満	24,037	2,044	4,859	403	14,559	1,444	143	204	202	39	3	137	64	6	17
18歳 以上	457,603	37,186	41,502	6,814	242,447	60,793	33,209	8,167	19,724	733	6,580	448	1,853	242	2,602

資料：東京都心身障害者福祉センター

イ. 知的障害者「愛の手帳」の交付状況（月末）

	障 害 程 度 別 交 付 数					新規交付数	返還数
	総 数	1 度 (最重度)	2 度 (重 度)	3 度 (中 度)	4 度 (軽 度)		
総 数	79,214	2,859	19,615	20,503	36,237	239	28
0～6歳 (就学前)	2,181	50	317	729	1,085	75	0
6～17歳	13,879	228	2,316	3,403	7,932	117	2
18歳以上	63,154	2,581	16,982	16,371	27,220	47	26

資料：東京都心身障害者福祉センター

ウ. 精神障害者保健福祉手帳本月交付件数及び本月末所持者数

区分	本月交付件数	本月末所持者数
総 数	4,276	84,504
等級1	268	5,774
等級2	2,064	43,382
等級3	1,944	35,348

資料：中部総合精神保健福祉センター

8-2 知的障害者「愛の手帳」・精神障害者保健福祉手帳 交付状況
平成25年3月を以て、8-1に集約したため削除

(2) 障害者の相談・援護

8-3 心身障害者福祉センターの相談・判定状況

ア. 取扱実人員

	総 数	身 体 障 害	知 的 障 害
総 数	2,010	1,488	522

イ. 相談延件数

	総 数	手 帳	医療保健	補装具	職 業	施 設	生 活	教 育	その他
総 数	1,124	132	110	495	57	33	253	0	44
身体障害	925	7	110	495	52	2	219	0	40
知的障害	199	125	0	0	5	31	34	0	4

ウ. 判定件数及びその他の件数

	判 定					判定書 (意見書)等 交付件数
	総 数	医学的 判 定	心理学的 判 定	職能的 判 定	その他 の 判 定	
総 数	1,119	850	236	7	26	820
身体障害	600	569	0	5	26	416
知的障害	519	281	236	2	0	404

資料：東京都心身障害者福祉センター

8-4 福祉事務所の身体障害者更生援護の状況

	相 談 実人員	相 談 内 容											
		総数	身 体 障 害 者手帳	自立支援 医療(更 生医療)	補装具	職 業	在 宅	施 設	医 保 療 健	生 活	無料乗車券等 件 数		その他
											都営	民営バス	
総 数	32,274	40,179	10,629	1,036	5,001	325	5,681	824	1,751	3,767	4,100	773	6,292
視 覚 障 害	2,656	3,247	671	6	433	45	714	50	119	364	319	73	453
聴覚・平衡機能 障害	3,176	4,091	982	15	1,135	44	247	40	151	278	426	56	717
音声・言語・そ しゃく機能障害	541	629	186	12	34	5	94	1	18	116	63	1	99
肢 体 不 自 由	15,758	19,716	4,945	145	3,142	186	3,191	688	749	1,695	1,708	216	3,051
内 部 障 害	10,143	12,496	3,845	858	257	45	1,435	45	714	1,314	1,584	427	1,972
他(手帳なし,18 歳未満)(別掲)	3,837	4,710	1,101	19	1,130	18	528	41	93	326	582	42	830

資料：障害者施策推進部居住支援課

8-5 知的障害者相談状況

相談実人員	相 談 延 件 数									
	総 数	施 設	職親委託	職 業	医療保健	生 活	教 育	居 宅	愛の手帳	その他
7,292	10,909	1,530	0	637	286	1,405	267	2,056	885	3,843

資料：障害者施策推進部居住支援課

(3) 障害者医療

8-6 心身障害者医療助成費対象者数

	総 計			
	国 保	社 保	後期高齢	計
総 計	59,205	30,483	15,947	105,635
区 部	39,304	20,046	10,737	70,087
市 部	19,234	10,247	5,035	34,516
郡 部	465	162	112	739
島 部	202	28	63	293

資料：保健政策部医療助成課

(4) 障害者（児）の施設

8-7 障害者の入所等待機状況（月末）

		月末現在の待機数（待機者の現在の状況別）		
		入所施設等へ 入所中	在宅	
待機先施設等種別	障害者支援施設	合計	391	821
		身体障害者	103	209
		知的障害者	286	608
		精神障害者	2	4
	療養介護	38	304	

(注) 重複障害の場合は、主たる障害種別により分類している。

資料：障害者施策推進部居住支援課

8-8 身体障害者通所授産施設（旧法指定施設）の入所状況（月末）
平成24年3月末を以って、法改正のため削除

8-9 障害者の施設入所等状況

		前月末現在 人員	入所人員 (月中)	退所人員 (月中)	本月末現在 人員	
都内施設入所者	障害者支援施設	合計	4,525	8	10	4,523
		身体障害者	888	4	1	891
		知的障害者	3,539	3	9	3,533
		精神障害者	27	0	0	27
		旧知的障害児施設等継続入所者	71	1	0	72
	療養介護	991	0	2	989	
都外施設入所者	障害者支援施設	合計	4,649	8	16	4,641
		身体障害者	665	2	5	662
		知的障害者	3,926	6	11	3,921
		精神障害者	15	0	0	15
		旧知的障害児施設等継続入所者	43	0	0	43
	療養介護	213	3	0	216	
合計	障害者支援施設	合計	9,174	16	26	9,164
		身体障害者	1,553	6	6	1,553
		知的障害者	7,465	9	20	7,454
		精神障害者	42	0	0	42
		旧知的障害児施設等継続入所者	114	1	0	115
	療養介護	1,204	3	2	1,205	

- (注) 1 重複障害の場合は、主たる障害種別により分類している。
 2 「旧知的障害児施設等継続入所者」は、旧知的障害児施設等に入所していた者（18歳以上の者に限る。）であって、障害者自立支援法に基づく障害者支援施設等の指定を受けた当該旧施設に引き続き入所している者を計上している。
 3 「旧知的障害児施設等継続入所者」の「入所人員（月中）」は、旧知的障害児施設等に入所していた者が18歳に達した後、新たに本月中に、障害者自立支援法に基づく障害者支援施設等の指定を受けた当該旧施設に引き続き入所することとなった者を計上している。

資料：障害者施策推進部居住支援課

8-10 障害児施設の入所状況（月初）

その1 福祉型障害児入所施設

	合計			旧知的障害児施設			旧第2種自閉症児施設			旧盲児施設		
	施設数	定員	入所人員	施設数	定員	入所人員	施設数	定員	入所人員	施設数	定員	入所人員
総数	23	813	471	20	728	445	1	45	21	1	10	4
	(15)	(313)	(157)	(13)	(258)	(132)	(1)	(45)	(21)	(1)	(10)	(4)
公立	4	376	225	4	376	225	0	0	0	0	0	0
	(2)	(60)	(41)	(2)	(60)	(41)	(0)	(0)	(0)	(0)	(0)	(0)
私立	19	437	246	16	352	220	1	45	21	1	10	4
	(13)	(253)	(116)	(11)	(198)	(91)	(1)	(45)	(21)	(1)	(10)	(4)

(つづき)

	旧ろうあ児施設			旧肢体不自由児療護施設		
	施設数	定員	入所人員	施設数	定員	入所人員
総数	1	30	1	0	0	0
	(0)	(0)	(0)	(0)	(0)	
公立	0	0	0	0	0	0
	(0)	(0)	(0)			
私立	1	30	1	0	0	0
	(0)	(0)	(0)	(0)	(0)	

その2 医療型障害児入所施設

	合計			旧第1種自閉症児施設			旧肢体不自由児施設			旧重症心身障害児施設		
	施設数	定員	入所人員	施設数	定員	入所人員	施設数	定員	入所人員	施設数	定員	入所人員
総数	32	1,410	169	1	25	0	8	220	96	23	1,165	73
	(19)	(0)	(33)	(0)	(0)	(0)	(5)	(0)	(10)	(14)	(0)	(23)
公立	9	505	39	1	25	0	3	30	17	5	450	22
	(3)	(0)	(4)	(0)	(0)	(0)	(2)	(0)	(4)	(1)	(0)	(0)
私立	23	905	130	0	0	0	5	190	79	18	715	51
	(16)	(0)	(29)	(0)	(0)	(0)	(3)	(0)	(6)	(13)	(0)	(23)

(つづき)

	情緒障害児短期治療施設		
	施設数	定員	入所人員
総数	0	0	0
	(0)	(0)	
公立	0	0	0
私立	0	0	0
	(0)	(0)	

(注) 1 都外施設数、協定定員及び入所人員を（ ）内に再掲。 指定医療機関を除く。

入所人員は利用契約及び措置人員からなり、都外施設を含む。

2 18歳以上（引き続き支援を受けなければ福祉を損なうおそれがあると認められる場合を除く。）の継続入所者は含まない。

資料：障害者施策推進部居住支援課

(5) 特別児童扶養手当・特別障害者手当・障害児福祉手当等

8-1-1 特別児童扶養手当受給者及び対象児童の状況（月末）

受給者数	対象児童数								
	総数	身体障害				精神障害			
		外部障害		内部障害		知的障害のみ		知的障害及び知的障害以外の精神障害	
		1級	2級	1級	2級	1級	2級	1級	2級
11,290	11,674	3,246	476	394	1,026	2,855	1,973	312	300

(つづき)

対象児童数				資格取得児童数	資格喪失児童数
精神障害		重複障害			
知的障害以外の精神障害のみ					
1級	2級	1級	2級		
180	607	305	0	312	639

資料：東京都心身障害者福祉センター

8-1-2 特別障害者手当・障害児福祉手当等の受給状況

障害児福祉手当			特別障害者手当			福祉手当(経過措置分)	
受給者数	異動状況		受給者数	異動状況		受給者数	
	資格取得	資格喪失		資格取得	資格喪失		
4,400	75	108	12,398	212	217	419	

資料：東京都心身障害者福祉センター

8-1-3 重度心身障害者(児)手当受給状況(月中)

受給者数											異動状況	
総数	年齢別			障害別							資格取得	資格喪失
	20歳未満	20～65歳未満	65歳以上	知的障害	重複障害					身体障害		
					視覚	聴覚	肢体	内部	その他			
9,738	1,753	7,534	451	5,993	81	74	1,119	42	41	2,388	43	39

資料：東京都心身障害者福祉センター

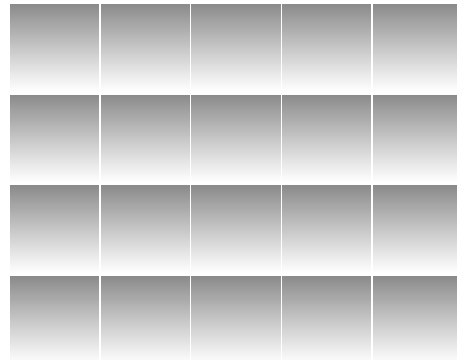
(6) 心身障害者扶養年金

8-1-4 心身障害者扶養年金加入・給付状況(月末)

年金加入状況					年金給付状況										
障害者数					新規加入	脱退	受給者数	新規付	受給権消滅	支給一時差止	支給停止	差解除	停止解除	一時金給付	
総数	知的障害	身体障害	精神病	その他										弔慰金	葬祭料
18,609	11,422	5,067	969	1,151	0	0	8,960	0	14	25	0	30	0	0	12

資料：障害者施策推進部自立生活支援課

衛生行政統計 編



(平成 26 年 10 月分)

a. 保健医療情報センター取扱い実績

(単位：件数)

総 数	保健医療 福祉相談 (b)	夜間休日 案 内	夜間休日 連絡通報 受理業務 (c)	聴覚障害 者 F A X サービス	音声自動 応答によ る医療機 関 案 内	精神科救急 医療情報 センター (d)	外国語対応相談	
							医療情報 サービス	救急通訳 サービス
13,360	5,008	4,997	349	(-)	1,265	1,139	576	26

注 () 内は、再掲です。

b. 保健医療福祉相談内容

(単位：件数)

総 数	医療機関 案 内	医 療 費 生 活 費	制度案内	病 気 の 不 安	施設案内	医療機関 苦 情	都 政	そ の 他
5,626	3,866	17	47	789	139	22	38	708

注 1 件の相談で、複数の相談内容がある場合は、それぞれ該当の相談に計上してあります。

c. 夜間休日連絡通報受理業務内容

(単位：件数)

総 数	精 神 科 救急診療 受 理	精神保健 相 談	感 染 症 発 生 届	食 中 毒 発 生 届	動物関係 の届け・ 相 談	健康関係 の 相 談	その他
349	159	39	47	15	24	-	65

d. 精神科救急医療情報センター取扱い実績

(単位：件数)

総 数	救急医療 相 談	初期救急	二次救急	身 体 合 併 症
1,139	1,092	6	40	1

e. インターネットアクセス件数

(単位：件数)

総 数	ホームペ ジアクセス 件 数	携帯サイト ア ク セ ス 件 数
108,424	105,572	2,852

資料：医療政策部医療政策課 (a. b. c. e)、障害者施策推進部精神保健・医療課 (d)

(平成 26 年 10 月分)

種 類	総 数	(内 訳)			(参 考) 却下・取下げ
		新規承認	継続承認	再交付	
小児慢性疾患	888	109	591	188	9
悪性新生物	122	19	77	26	2
慢性腎疾患	60	3	44	13	-
ぜんそく	13	7	5	1	1
慢性心疾患	226	23	157	46	2
内分泌疾患	247	36	159	52	2
膠原病	22	3	13	6	1
糖尿病	38	5	21	12	-
先天性代謝異常	39	2	29	8	-
慢性血液疾患	37	4	27	6	1
神経・筋疾患	58	4	40	14	-
慢性消化器疾患	26	3	19	4	-
妊娠高血圧症候群等	-	-	-	-	-
療育給付	1	-	1	-	-

- 注 1. 小児慢性疾患は、特別区及び市町村分である。
 2. 妊娠高血圧症候群等及び療育給付は、市町村分である。
 3. 却下・取下げは申請に対するものである。
 4. 平成 19 年 4 月統計データから妊娠中毒症の事業名が妊娠高血圧症候群等に変更された。
 5. 養育医療及び育成医療は、平成 25 年 4 月 1 日から市町村に移管した。

資料：少子社会対策部家庭支援課

3 自立支援医療費（精神通院）

（平成 26 年 10 月分）

区分	総数	被用者保険		国民健康保険			後期高齢者 医療制度	生活 保護法	その他
		本人	家族	一般	退職本人	退職家族			
申請	18,374	3,041	2,636	7,173	93	107	483	4,841	-
合格	18,373	3,041	2,635	7,173	93	107	483	4,841	-
承認	18,373	3,041	2,635	7,173	93	107	483	4,841	-

資料：中部総合精神保健福祉センター

4 精神保健福祉センター実績

（中部総合精神保健福祉センター：中部
多摩総合精神保健福祉センター：多摩
精神保健福祉センター：下谷

（平成 26 年 10 月分）

a 関係機関に対する

技術指導・援助活動件数（単位：件数）

区分	総数	内 訳			
		来所	出張	電話・ 文書	
総数	1,056	11	312	733	
中部	保健所	83	1	19	63
	区市町村	47	-	4	43
	その他	150	1	56	93
多摩	保健所	135	1	52	82
	区市町村	92	-	23	69
	その他	124	1	39	84
下谷	保健所	218	1	58	159
	区市町村	69	1	15	53
	その他	138	5	46	87

b 高齢者精神保健医療相談

（単位：件数）

区分	技術援助（a 表の再掲）			個別援助		
	来所	出張	電話・ 文書	来所	訪問	電話・ 文書
総数	-	36	159	1	9	3
中部	-	15	70	1	-	2
多摩	-	9	47	-	4	-
下谷	-	12	42	-	5	1

c 協力組織育成件数

（単位：件数）

区分	総数	来所	出張	電話・ 文書	
総数	249	1	38	210	
中部	障害者サービス事業所等	1	-	-	1
	協力事業所	-	-	-	-
	地域組織等	-	-	-	-
その他	6	-	1	5	
多摩	障害者サービス事業所等	15	-	9	6
	協力事業所	2	-	1	1
	地域組織等	-	-	-	-
その他	64	-	10	54	
下谷	障害者サービス事業所等	21	-	3	18
	協力事業所	-	-	-	-
	地域組織等	1	-	-	1
その他	139	1	14	124	

d 広報普及件数

（単位：件数）

区分	総数	パネル	見学 案内	講演 会	情報提供				
					総数	ホーム ページ	資料 配布	その他	
総数	件数	22	-	11	11				
	実人員 貸出数	703	-	101	602	199,383	196,449	2,751	183
中部	件数	3	-	3	-				
	実人員 貸出数	66	-	66	-	82,173	79,743	2,249	181
多摩	件数	2	-	1	1				
	実人員 貸出数	39	-	23	16	57,122	56,619	502	1
下谷	件数	17	-	7	10				
	実人員 貸出数	598	-	12	586	60,088	60,087	-	1

注 1. 23 年度まで「c 協力組織育成件数」の「その他」に含めていた地域生活支援センターの実績は、24 年度から「障害者サービス事業所等」に計上します。
2. 制度改正により 24 年度から「共同作業所」に代わり、「障害者サービス事業所」という呼称を用います。

e 精神保健福祉相談

(単位：件数)

区 分	総 数	個 別 相 談			心の電話相談	グループワーク	
		電話・文書	面 接	訪 問			
総 数	3,481	259	269	15	2,589	349	
中 部	アルコール	44	1	14	-	24	5
	薬物期	160	48	55	-	8	49
	思春期	64	14	20	-	28	2
	高齢者	4	-	-	-	4	-
	その他精神一般	774	1	3	-	770	-
多 摩	アルコール	134	27	25	1	32	49
	薬物期	223	45	40	-	23	115
	思春期	115	38	36	-	26	15
	高齢者	8	-	-	-	8	-
	その他精神一般	978	44	19	2	913	-
下 谷	アルコール	66	6	12	-	23	25
	薬物期	86	1	17	1	8	59
	思春期	67	12	5	-	20	30
	高齢者	38	-	1	3	34	-
	その他精神一般	720	22	22	8	668	-

f 通所訓練(精神科デイケア)利用者状況

(単位：人/回)

区 分		在籍状況(実)				利用状況(延)				延利用者総数	訓練日数	一日当たり利用者数	通所訓練部門での相談		
		前月末現在数	本月入所者数	本月退所者数	本月末現在数	プログラム利用者数	試験参加者数	就労援助利用者数	その他利用者数				電話・文書	面接	訪問
総 数		202	20	26	196	1,877	215	3	56	2,151	91	114	716	885	5
中 部	作業訓練	40	13	10	43	626	184	-	3	813	21	39	236	207	-
	デイ・ケア	37	4	5	36	470	19	3	4	496	21	24	178	382	1
多 摩	作業訓練	52	-	3	49	248	-	-	22	270	17	16	168	94	1
	デイ・ケア	54	3	6	51	346	-	-	14	360	17	21	79	149	3
下 谷	作業訓練	-	-	-	-	-	-	-	-	-	-	-	-	-	-
	デイ・ケア	19	-	2	17	187	12	-	13	212	15	14	55	53	-

g-1 アウトリーチ(地域支援科利用状況・利用者)(単位：人)

g-2 宿泊事業(地域支援科利用状況・利用者)(単位：人/日)

区 分	支援対象者数				個別相談援助			
	人 数				月間支援対象者数	電話・文書	面 接	訪 問
	前月末現在数	開本始者数	終了者数	支援対象者数				
総 数	103	16	44	75	119	846	1,330	207
中 部	2	11	10	3	13	341	623	51
多 摩	18	3	5	16	21	300	707	60
下 谷	83	2	29	56	85	205	-	96

区 分	在籍状況				延利用者数	利用日数	一日当たり利用者数
	人 数						
	前月末現在数	本月入所者数	本月退所者数	本月末現在数			
総 数	6	23	22	7	199	124	6
中 部	短期宿泊	2	3	3	2	60	31
	一時入所	-	8	7	1	31	31
多 摩	短期宿泊	3	3	4	2	59	31
	一時入所	1	9	8	2	49	31

h 研修実施状況

(単位：人/回)

区分	回 数	実人数	延人数
総数	7	870	891
中部	2	367	367
多摩	2	93	114
下谷	3	410	410

i 教育(学生・関係職員実習)

(単位：人/回)

区分	回 数	日 数	実人数	延人数
総数	3	43	3	43
中部	1	19	1	19
多摩	-	-	-	-
下谷	2	24	2	24

- 注 1. 24年度から「e 精神保健福祉相談」にグループワークの項目を追加しました。
 2. 「e 精神保健福祉相談」のグループワークにおける多摩については、アルコールと薬物をひとつのグループとして実施しています。
 3. 中部・多摩のホステル廃止に伴い、23年度から「g 入所訓練(病室、生活訓練施設)利用者状況」の記載を廃止し、「g 地域支援科利用状況」を新たに設けました。
 4. 24年度から「i 教育」の項目を追加しました。
 5. 25年度から「g-1」の項目に個別相談援助の項目を追加しました。

資料：障害者施策推進部精神保健・医療課

（平成26年10月分）

疾病名	9月 末		認 定		資格喪失		10月 末		
	一般 (内重症)	老人 (内重症)	一般	老人	一般	老人	一般 (内重症)	老人 (内重症)	合計 (内重症)
総 計	74,027 (15,837)	40,795 (14,821)	1,236	1,240	2,620	1,191	72,643 (14,743)	40,844 (14,458)	113,487 (29,201)
ベーチェット病	1,571 (21)	319 (8)	8	43	54	-	1,525 (21)	362 (8)	1,887 (29)
多発性硬化症	1,849 (88)	158 (28)	24	13	29	-	1,844 (84)	171 (28)	2,015 (112)
重症筋無力症	1,368 (14)	736 (11)	20	22	43	-	1,345 (15)	758 (11)	2,103 (26)
全身性エリテマトーデス	5,579 (102)	669 (17)	42	44	86	-	5,535 (99)	713 (20)	6,248 (119)
スモ	16 (16)	113 (113)	-	5	3	2	13 (13)	116 (116)	129 (129)
再生不良性貧血	530 (11)	291 (9)	12	3	13	-	529 (11)	294 (9)	823 (20)
サルコイドーシス	1,215 (12)	626 (11)	18	24	25	-	1,208 (11)	650 (12)	1,858 (23)
筋萎縮性側索硬化症	450 (154)	377 (140)	10	8	21	6	439 (148)	379 (138)	818 (286)
汎発性強皮症	1,654 (15)	1,054 (12)	15	15	41	-	1,628 (17)	1,069 (9)	2,697 (26)
皮膚筋炎・多発性筋炎	1,302 (12)	545 (19)	9	14	29	-	1,282 (12)	559 (18)	1,841 (30)
特発性血小板減少性紫斑病	1,380 (10)	768 (6)	23	20	38	-	1,365 (10)	788 (7)	2,153 (17)
結節性動脈周囲炎	427 (27)	653 (42)	3	15	10	12	420 (29)	656 (38)	1,076 (67)
潰瘍性大腸炎	15,256 (13)	1,465 (7)	196	118	187	-	15,265 (14)	1,583 (7)	16,848 (21)
高安病	441 (7)	138 (4)	4	3	6	-	439 (6)	141 (5)	580 (11)
ビュルガー病	304 (3)	142 (6)	1	7	11	-	294 (3)	149 (6)	443 (9)
天疱瘡	353 (3)	160 (-)	2	12	15	-	340 (4)	172 (-)	512 (4)
脊髄小脳変性症	1,270 (162)	1,075 (134)	13	20	38	-	1,245 (161)	1,095 (132)	2,340 (293)
クローン病	3,554 (25)	130 (-)	26	5	32	-	3,548 (25)	135 (-)	3,683 (25)
劇症肝炎	12 (12)	- (-)	3	2	2	1	13 (13)	1 (1)	14 (14)
悪性関節リウマチ	295 (24)	277 (23)	4	5	12	-	287 (23)	282 (22)	569 (45)
パーキンソン病	2,668 (145)	9,594 (869)	52	168	44	283	2,676 (145)	9,479 (843)	12,155 (988)
アミロイドーシス	106 (10)	74 (13)	2	4	5	1	103 (8)	77 (14)	180 (22)
後縦靭帯骨化症	1,105 (69)	1,483 (104)	17	21	30	2	1,092 (71)	1,502 (100)	2,594 (171)
ハンチントン病	59 (10)	24 (5)	2	-	-	2	61 (10)	22 (4)	83 (14)
モヤモヤ病 (ウィリス動脈輪閉塞症)	1,223 (52)	100 (7)	16	3	11	-	1,228 (53)	103 (7)	1,331 (60)
ウェゲナー肉芽腫症	147 (7)	96 (6)	1	5	1	6	147 (6)	95 (7)	242 (13)
特発性拡張型心筋症	1,390 (87)	405 (21)	20	17	35	-	1,375 (85)	422 (20)	1,797 (105)
多系統萎縮症	514 (75)	526 (95)	11	5	22	20	503 (72)	511 (93)	1,014 (165)
表皮水疱症	32 (2)	1 (-)	-	1	1	-	31 (2)	2 (-)	33 (2)
膿疱性乾癬	108 (3)	48 (-)	3	2	3	-	108 (2)	50 (1)	158 (3)
広範脊柱管狭窄症	140 (14)	316 (26)	7	3	5	-	142 (15)	319 (25)	461 (40)
原発性胆汁性肝硬変	1,180 (6)	928 (11)	10	17	39	-	1,151 (8)	945 (9)	2,096 (17)
重症急性性膵炎	97 (97)	27 (27)	17	10	19	6	95 (95)	31 (31)	126 (126)
特発性大腿骨頭壊死症	899 (12)	166 (3)	22	9	9	-	912 (12)	175 (3)	1,087 (15)
混合性結合組織病	806 (4)	148 (-)	9	9	24	-	791 (4)	157 (-)	948 (4)
原発性免疫不全症候群	201 (11)	6 (1)	2	-	-	-	203 (11)	6 (1)	209 (12)
特発性間質性肺炎	221 (10)	534 (29)	3	18	14	43	210 (9)	509 (28)	719 (37)
網膜色素変性症	1,558 (172)	990 (132)	18	30	40	-	1,536 (164)	1,020 (136)	2,556 (300)
ブリオン病	19 (19)	24 (24)	1	3	5	3	15 (15)	24 (24)	39 (39)
肺動脈性肺高血圧症	182 (30)	44 (1)	1	1	5	-	178 (27)	45 (2)	223 (29)
神経線維腫症	337 (7)	51 (3)	5	-	-	1	342 (8)	50 (2)	392 (10)
亜急性硬化性全脳炎	3 (3)	- (-)	-	-	-	-	3 (3)	- (-)	3 (3)
バッド・キアリ症候群	22 (-)	3 (-)	-	-	-	-	22 (-)	3 (-)	25 (-)
慢性血栓塞栓性肺高血圧症	121 (5)	119 (6)	3	2	1	-	123 (5)	121 (7)	244 (12)
ライソゾーム病 (ファブリー病含む)	102 (19)	4 (-)	3	-	2	-	103 (20)	4 (-)	107 (20)
副腎白質ジストロフィー	27 (9)	1 (-)	-	-	2	-	25 (8)	1 (-)	26 (8)
家族性高コレステロール血症 (ホモ接合体)	5 (-)	2 (-)	1	-	-	1	6 (-)	1 (-)	7 (-)
脊髄性筋萎縮症	86 (42)	18 (5)	-	1	2	-	84 (41)	19 (5)	103 (46)
球脊髄性筋萎縮症	83 (10)	30 (7)	1	-	-	1	84 (11)	29 (6)	113 (17)
慢性炎症性脱髄性多発神経炎	383 (25)	168 (10)	6	9	13	-	376 (24)	177 (11)	553 (35)
肥大型心筋症	242 (26)	148 (8)	6	1	-	7	248 (24)	142 (9)	390 (33)
拘束型心筋症	4 (1)	- (-)	-	-	-	-	4 (1)	- (-)	4 (1)
ミトコンドリア病	137 (19)	20 (2)	3	-	-	2	140 (18)	18 (3)	158 (21)
リンパ脈管筋腫症 (LAM)	91 (2)	- (-)	1	-	-	-	92 (2)	- (-)	92 (2)
重症多形滲出性紅斑 (急性期)	2 (2)	1 (1)	2	-	2	-	2 (2)	1 (1)	3 (3)
黄色靭帯骨化症	91 (-)	100 (6)	6	6	2	1	95 (-)	105 (6)	200 (6)
間脳下垂体機能障害	1,534 (5)	279 (3)	46	10	28	-	1,552 (5)	289 (3)	1,841 (8)
国の対象疾病 小計	54,751 (1,741)	26,174 (2,015)	730	753	1,059	400	54,422 (1,705)	26,527 (1,988)	80,949 (3,693)
先天性血液凝固因子欠乏症等	606 (606)	35 (35)	5	-	-	-	611 (611)	35 (35)	646 (646)
国の対象疾病 計	55,357 (2,347)	26,209 (2,050)	735	753	1,059	400	55,033 (2,316)	26,562 (2,023)	81,595 (4,339)

難病医療費等助成対象者（2-2）（東京都の対象疾病分）

（平成26年10月分）

疾 病 名 内 訳	9 月 末		認 定		資 格 喪 失		10 月 末		
	一般（内重症）	老人（内重症）	一般	老人	一般	老人	一般（内重症）	老人（内重症）	合計（内重症）
進行性筋ジストロフィー	339（150）	49（12）	4	3	4	-	339（150）	52（13）	391（163）
ウィルソン病	137（-）	-（-）	3	-	2	-	138（-）	-（-）	138（-）
脊髄空洞症	95（17）	35（8）	-	-	1	2	94（16）	33（8）	127（24）
悪性高血圧	-（-）	-（-）	-	-	-	-	-（-）	-（-）	-（-）
骨髄線維症	43（2）	20（2）	2	1	-	4	45（2）	17（1）	62（3）
ネフローゼ症候群	1,234（19）	288（11）	24	10	20	-	1,238（19）	298（12）	1,536（31）
母斑症	179（9）	3（1）	1	-	-	-	180（9）	3（1）	183（10）
シェーグレン症候群	712（2）	511（2）	13	4	9	-	716（3）	515（1）	1,231（4）
多発性嚢胞腎	395（245）	135（104）	14	2	8	-	401（249）	137（103）	538（352）
特発性門脈圧亢進症	66（2）	23（-）	-	1	-	1	66（2）	23（-）	89（2）
原発性硬化性胆管炎	70（1）	18（-）	1	2	4	-	67（1）	20（-）	87（1）
肝内結石症	23（1）	7（-）	-	-	-	-	23（1）	7（-）	30（1）
ミオトニー症候群	371（38）	10（-）	2	2	5	-	368（36）	12（1）	380（37）
特発性好酸球増多症候群	29（-）	6（-）	-	-	-	-	29（-）	6（-）	35（-）
アレルギー性肉芽腫性血管炎	246（4）	113（3）	4	4	8	-	242（5）	117（3）	359（8）
強直性脊椎炎	377（12）	77（5）	10	6	9	-	378（11）	83（6）	461（17）
びまん性汎細気管支炎	93（2）	77（2）	5	-	-	5	98（2）	72（2）	170（4）
遺伝性ニューロパチー	119（20）	33（3）	-	3	4	-	115（19）	36（4）	151（23）
遺伝性QT延長症候群	49（1）	2（-）	2	-	-	1	51（1）	1（-）	52（1）
先天性ミオパチー	54（18）	3（-）	2	-	1	-	55（18）	3（-）	58（18）
成人ステイル病	393（-）	81（-）	1	4	2	1	392（-）	84（-）	476（-）
網膜脈絡膜萎縮症	18（3）	75（13）	1	-	-	1	19（4）	74（12）	93（16）
自己免疫性肝炎	686（2）	417（2）	8	6	14	-	680（3）	423（2）	1,103（5）
東京都の対象疾病 小計	5,728（548）	1,983（168）	97	48	91	15	5,734（551）	2,016（169）	7,750（720）
人工透析を必要とする腎不全	12,942（12,942）	12,603（12,603）	404	439	1,470	776	11,876（11,876）	12,266（12,266）	24,142（24,142）
東京都の対象疾病 計	18,670（13,490）	14,586（12,771）	501	487	1,561	791	17,610（12,427）	14,282（12,435）	31,892（24,862）

注1. 認定は更新認定を含む。

2. 「慢性肝炎」、「肝硬変・ヘパトーム」については、平成14年9月30日をもって廃止。また、住民税非課税世帯に対する経過措置についても、平成17年9月30日をもって終了した。

3. 平成17年10月1日より疾病（脊髄空洞症）を追加する。

4. 平成21年10月1日より11疾病（新規7、都単独疾病から組替え4）を追加する。

当月	113,487人	当月重症度	29,201人
前月	114,822人	前月重症度	30,658人
当月-前月=	-1,335人増	対認定患者比	25.73%
対前月比	1.16%		
前年同月	103,047人		
対前年同月比	10.13%増		

資料：保健政策部疾病対策課

(平成26年10月分)

区 分	電話相談数	来所(来院) 相談者数	受診者数	HIV検査者数		
				計	男	女
総 数	3,011	3,458	1,141	2,134	1,463	671
保 健 所	608	1,862	・	1,292	862	430
東 京 都	92	284	・	364	255	109
特 別 区	380	1,326	・	791	522	269
八 王 子 市	88	216	・	119	80	39
町 田 市	48	36	・	18	5	13
都 立 病 院	-	・	1,141	26	16	10
エイズ対策係	2,403	1,596	・	816	585	231

資料：健康安全部感染症対策課

(平成26年第40～44週)

病名	東京都		全国	
	第40～44週	平成26年累計	第40～44週	平成26年累計
一類感染症				
エボラ出血熱	-	-	-	-
クリミア・コンゴ出血熱	-	-	-	-
痘	-	-	-	-
南米出血熱	-	-	-	-
ペーブルグ病	-	-	-	-
ラッサ熱	-	-	-	-
二類感染症				
急性灰白髄炎	-	-	-	-
結核	373	3,379	1,754	21,837
ジフテリ	-	-	-	-
重症急性呼吸器症候群	-	-	-	-
鳥インフルエンザ(H5N1)	-	-	-	-
指定感染症				
中東呼吸器症候群	-	-	-	-
鳥インフルエンザ(H7N9)	-	-	-	-
三類感染症				
コレラ	-	3	1	4
細菌性赤痢	5	33	38	124
腸管出血性大腸菌感染症	22	336	299	3,769
腸チフス	4	26	9	49
パラチフス	-	7	1	15
四類感染症				
E型肝炎	2	23	5	121
ウエストナイル熱	-	-	-	-
A型肝炎	3	33	14	418
エキノコックス症	-	-	-	15
黄熱	-	-	-	-
オウムムチ血症	-	3	-	8
オムスク出血熱	-	-	-	-
回帰熱	-	-	-	1
キヤサヌル森林病	-	-	-	-
Q熱	-	-	-	1
狂犬病	-	-	-	-
コクシジオイデス症	-	-	-	1
サル	-	-	-	-
重症熱性血小板減少症候群	-	-	1	57
腎症候性出血熱	-	-	-	-
西部ウマ脳炎	-	-	-	-
ダニ媒介脳炎	-	-	-	-
炭疽	-	-	-	-
チングニア熱	1	3	1	11
つつが虫熱	6	11	19	138
デング熱	14	160	21	319
東部ウマ脳炎	-	-	-	-
鳥インフルエンザ(H5N1及びH7N9を除く)	-	-	-	-
ニパウイルス感染症	-	-	-	-
日本紅斑熱	-	-	36	211
日本脳炎	-	-	-	2
ハンタウイルス肺症候群	-	-	-	-
Bウイルス	-	-	-	-
鼻疽	-	-	-	-
ブルセラ	-	4	-	10

病 名	東 京 都		全 国	
	第 40～44 週	平成 26 年累計	第 40～44 週	平成 26 年累計
四類感染症(続き)				
ベネズエラウマ脳炎	-	-	-	-
ヘンドラウイルス感染症	-	-	-	-
発しんチフス	-	-	-	-
ボツリヌス症	-	-	-	1
マラリア	-	24	2	53
野 兎 病	-	-	-	1
ライム病	1	2	1	14
リッサウイルス感染症	-	-	-	-
リフトバレー熱	-	-	-	-
類 鼻 疽	-	-	-	-
レジオネラ症	12	93	94	1,036
レプトスピラ症	2	4	4	36
ロッキーマン山紅斑熱	-	-	-	-
五類感染症				
アメーバ赤痢	27	195	74	940
ウイルス性肝炎(A型・E型を除く)	2	41	10	200
カルバペネム耐性腸内細菌科細菌感染症	22	22	51	112
急性 性 脳 炎	4	42	15	382
クリプトスポリジウム症	6	81	-	86
クロイツフェルト・ヤコブ病	3	13	7	146
劇症型溶血性レンサ球菌感染症	1	39	10	221
後天性免疫不全症候群	48	435	72	1,267
ジアルジア症	-	13	7	55
侵襲性インフルエンザ菌感染症	1	20	12	167
侵襲性髄膜炎菌感染症	2	7	1	28
侵襲性肺炎球菌感染症	28	190	74	1,416
水痘(入院例に限る)	4	6	27	63
先天性風しん症候群	-	3	1	9
梅毒	53	425	92	1,377
播種性クリプトコックス症	2	2	4	9
破 傷 風	-	10	12	115
バンコマイシン耐性黄色ブドウ球菌感染症	-	-	-	-
バンコマイシン耐性腸球菌感染症	-	3	2	43
風 し ん	7	94	14	304
麻 し ん	2	91	7	453
薬剤耐性アシネトバクター感染症	1	2	3	7

注 1. 医師から直接都内の保健所長に届け出された患者数です。
2. 医師から追加して届出があった場合、数値を遡及して修正することがあります。

資料：東京都感染症情報センター（東京都健康安全研究センター）

8

健康安全研究センター検査業務実績

(平成 26 年 10 月分)

種 類	検 査 数
総 数	26,198
微 生 物 検 査	7,886
食 品・腸 内 細 菌 検 査	2,936
病 原 細 菌 検 査	1,769
ウ イ ル ス 検 査	3,181
食 品 化 学 検 査	8,669
食 品 成 分 検 査	1,357
食 品 添 加 物 検 査	2,364
残 留 物 質 検 査	4,948
薬 事 環 境 科 学 検 査	9,643
医 薬 品 検 査	8,963
環 境 衛 生 検 査	258
水 質 検 査	422
生 体 影 響 検 査	-

注 平成 24 年 4 月分より、組織変更に伴い報告の項目を変更しました。
資料：健康安全研究センター

9

性感染症検査実績

(平成 26 年 10 月分)

	梅毒血清反応検査			クラミジア検査				淋菌検査	
	検査数 (LA・RPR)	検査数 (TPHA)	陽性数	検査数	陽性数 (PCR)	陽性数 (IgA)	陽性数 (IgG)	検査数 (PCR・LCR)	陽性数
総数	726	455	19	733	35	25	38	356	4
男	462	291	18	472	20	11	15	231	1
女	264	164	1	261	15	14	23	125	3

資料：健康安全全部感染症対策課

10 大気汚染健康障害者医療費助成被認定者

(平成 26 年 10 月分)

疾 病 名	患者数	年齢階層別						
		0～17 歳	0～19 歳	20～39 歳	40～59 歳	60～74 歳	75 歳以上	
		総	9 月 末	96,243	14,993	18,327	20,764	29,633
新 規 認 定 (更 新 認 定)	800 (3,317)	76 (330)	82 (466)	269 (618)	275 (1,027)	134 (781)	40 (425)	
	10 月 末	96,230	14,716	18,006	20,776	29,790	18,556	9,102
慢 性 気 管 支 炎	9 月 末	1	1	1	-	-	-	-
新 規 認 定 (更 新 認 定)	- (1)	- (1)	- (1)	- (-)	- (-)	- (-)	- (-)	- (-)
	10 月 末	2	2	2	-	-	-	-
気 管 支 ぜ ん 息	9 月 末	96,241	14,991	18,325	20,764	29,633	18,470	9,049
新 規 認 定 (更 新 認 定)	800 (3,316)	76 (329)	82 (465)	269 (618)	275 (1,027)	134 (781)	40 (425)	
	10 月 末	96,227	14,713	18,003	20,776	29,790	18,556	9,102
ぜ ん 息 性 気 管 支 炎	9 月 末	1	1	1	-	-	-	-
新 規 認 定 (更 新 認 定)	- (-)	- (-)	- (-)	- (-)	- (-)	- (-)	- (-)	- (-)
	10 月 末	1	1	1	-	-	-	-
肺 気 し ゅ	9 月 末	-	-	-	-	-	-	-
新 規 認 定 (更 新 認 定)	- (-)	- (-)	- (-)	- (-)	- (-)	- (-)	- (-)	- (-)
	10 月 末	-	-	-	-	-	-	-

注 1. 年齢階層は認定時の年齢。

2. 当月末の患者数は資格喪失等を含むため、前月末の患者数と新規認定者との合計とはならない。

資料：健康安全部環境保健衛生課

11 食中毒発生状況

(平成 26 年 10 月分)

	平成 26 年	2 月	3 月	4 月	5 月	6 月	7 月	8 月	9 月	10 月	11 月	12 月	平成 26 年	平成 25 年
	1 月												累 計	同 期 累 計
件 数	11	3	9	9	2	9	10	7	15	13			88	66
患者数	247	50	71	109	10	55	71	59	102	52			826	1,121

注 食中毒発生件数、患者数は速報値を掲載しています。

このため、今後新たに患者が確認された場合などに変動することがあります。

資料：健康安全部食品監視課

有害食品等の監視指導状況

監視指導状況

(平成26年10月分)

	立入軒数	収去軒数	収去品目数	検査件数	違反件数
収去検査	2,967	133	594	9,129	1
表示検査	2,967	-	-	38,362	10

理化学検査及び細菌検査

(平成26年10月分)

区分 食品分類	理化学		細菌		総計	輸入食品の再掲		収去検査 で発見さ れた違反 品目数
	検体数	輸入 (再掲)	検体数	輸入 (再掲)		検体数	品目数	
合計	7,719	3,751	1,410	365	9,129	4,116	112	2
魚介類	193	47	53	25	246	72	2	-
無加熱摂取冷凍食品	-	-	-	-	-	-	-	-
加熱後摂取凍結前未加熱冷凍食品	94	93	37	37	131	130	10	-
加熱後摂取凍結前加熱冷凍食品	-	-	-	-	-	-	-	-
生食用冷凍鮮魚介類	-	-	-	-	-	-	-	-
魚介加工品	149	50	30	22	179	72	2	-
肉・卵類及びその加工品	1,680	891	545	212	2,225	1,103	20	1
牛乳・加工乳・その他の乳	102	-	8	-	110	-	-	-
乳製品	160	3	16	-	176	3	1	-
乳類加工品	6	-	-	-	6	-	-	-
アイスクリーム類・氷菓	82	-	16	-	98	-	-	-
穀類及びその加工品	614	79	-	-	614	79	6	-
野菜類・果物及びその加工品	2,906	2,313	77	32	2,983	2,345	44	-
菓子類	403	24	136	-	539	24	4	1
清涼飲料水	307	14	14	-	321	14	1	-
酒精飲料	78	78	-	-	78	78	3	-
氷雪	-	-	-	-	-	-	-	-
水	-	-	-	-	-	-	-	-
調味料	712	97	261	37	973	134	7	-
そうざい類及びその半製品	58	6	18	-	76	6	1	-
その他の食品	157	56	199	-	356	56	11	-
化学的合成品及びその製剤	-	-	-	-	-	-	-	-
その他の添加物	-	-	-	-	-	-	-	-
器具及び容器包装	18	-	-	-	18	-	-	-
おもちゃ	-	-	-	-	-	-	-	-

資料：健康安全研究センター広域監視部

13 食肉衛生検査所とちく検査頭数

(平成26年10月分)

区 分	総 数	牛	こ 牛	馬	豚	め ん 羊	山 羊
とちく検査頭数	28,730	9,346	-	-	19,381	-	3
処 分 頭 数	17,282	7,041	-	-	10,240	-	1
禁 止	-	-	-	-	-	-	-
全 部 廃 棄	28	6	-	-	22	-	-
一 部 廃 棄	17,254	7,035	-	-	10,218	-	1

資料：健康安全部食品監視課

14 市場衛生検査所業務

a. 監視指導等

(平成26年10月分)

対象業態数	監 視 指 導 件 数	衛 生 教 育		食中毒関連 調 査 件 数	苦 情 処 理 件 数	表 示 違 反 件 数
		回 数	人 数			
2,884	13,280	23	1,792	5	35	16

b. 品目別の検査及び処理

(平成26年10月分)

品 目	検 査 検 体 数			検査項目	不利益処分	措 置
	総 数	適	不 適			
総 数	256	255	1	3,891	-	3
魚 介 類	33	33	-	412	-	2
魚介類加工品	-	-	-	-	-	-
乳 肉 製 品	27	27	-	155	-	-
青 果 物	61	61	-	2,471	-	-
そ の 他	135	134	1	853	-	1

資料：健康安全部食品監視課

a. 検案・解剖件数

(平成26年10月分)

	総数	男	女	不詳
検 案 件 数	973	624	349	-
解 剖 件 数	144	102	42	-
(行政処置数)	-	-	-	-
(当院司法処置数)	-	-	-	-
当院以外の司法解剖	34	22	12	-

b. 検案・解剖件数、死因別

(平成26年9月分)

死 因	総数	男	女	不詳	死 因	総数	男	女	不詳
総 数	842	571	271	-	その他不詳の外因死	214	142	72	-
病 死	488	330	158	-	自 殺	155	99	56	-
感染症及び寄生虫症	3	3	-	-	中 毒	15	9	6	-
結 核	1	1	-	-	縊 死	103	68	35	-
そ の 他	2	2	-	-	溺 死	4	2	2	-
新 生 物	28	17	11	-	飛 び 降 り	23	13	10	-
内 分 泌・代 謝・	22	19	3	-	鋭 器	7	5	2	-
免疫疾患					交 通 機 関	3	2	1	-
神経系・感覚器系の	6	3	3	-	そ の 他	-	-	-	-
疾患					他 殺	-	-	-	-
循環器系の疾患	329	211	118	-	そ の 他 及 び 不 詳	59	43	16	-
心 疾 患	255	165	90	-	不 詳 の 死	79	62	17	-
脳 血 管 障 害	47	32	15	-					
その他の循環器	27	14	13	-					
系疾患									
呼 吸 器 系 疾 患	30	24	6	-					
消 化 器 系 疾 患	45	39	6	-					
そ の 他	25	14	11	-					
不 慮 の 外 因 死	61	37	24	-					
交 通 事 故	9	7	2	-					
転 倒・転 落	19	13	6	-					
溺 水	2	-	2	-					
煙・火災・火焰に	4	3	1	-					
よる死									
窒 息	25	13	12	-					
中 毒	1	1	-	-					
そ の 他	1	-	1	-					

検案数 842 解剖数 122 (行政処置数 122 司法処置数 -)
 当院以外の司法解剖件数 32

資料：監察医務院

(平成26年10月分)

施設名	入院等					外来
	前月末 在籍数	入院等	退院等	月末 在籍数	当月患者 延数	当月患者 延数
肢体不自由児(者)施設	280	125	119	286	3,910	8,460
北療育医療センター	83	124	119	88	2,044	4,254
入院	28	98	94	32	1,074	・
入園	19	26	25	20	670	・
通園	36	-	-	36	300	・
城南分園	74	-	-	74	686	909
通園	49	-	-	49	419	・
通所	25	-	-	25	267	・
城北分園	62	1	-	63	698	1,318
通園	34	1	-	35	391	・
通所	28	-	-	28	307	・
多摩療育園	61	-	-	61	482	1,979
通園	61	-	-	61	482	・
重症心身障害児(者)施設	684	279	273	690	17,842	6,761
府中療育センター	281	99	98	282	8,051	384
入院	6	8	6	8	174	・
入所	246	91	92	245	7,564	・
通所	29	-	-	29	313	・
北療育医療センター	77	15	14	78	1,694	・
入所	38	15	14	39	1,226	・
通所	39	-	-	39	468	・
東大和療育センター	144	96	92	148	3,945	2,846
入院	-	19	18	1	49	・
入所	107	77	74	110	3,464	・
通所	37	-	-	37	432	・
よつぎ療育園	28	-	-	28	365	840
通所	28	-	-	28	365	・
東部療育センター	154	69	69	154	3,787	2,691
入院	2	11	11	2	54	・
入所	102	57	57	102	3,224	・
通所	50	1	1	50	509	・

- 注 1. 平成18年4月分より、東部療育センター(平成17年12月開所)分を計上しています。
 2. 平成20年4月分より、北療育医療センター 重心施設 通所(平成20年4月開所)分を計上しています。
 3. 平成24年4月分より、肢体不自由児(者)施設は、旧肢体不自由児施設(18歳以上の利用者を含む)の利用状況について計上しています。
 4. 平成24年4月分より、重症心身障害児(者)施設は、旧重症心身障害児施設(18歳以上の利用者を含む)の利用状況について計上しています。

資料：障害者施策推進部居住支援課

B型・C型ウイルス肝炎治療医療費助成対象者

B型・C型ウイルス肝炎インターフェロン治療医療費助成対象者

(平成26年10月分)

疾病名	9月末		認定		資格喪失		10月末		
	一般	老人	一般	老人	一般	老人	一般	老人	合計
内 訳									
総 数	1,036	194	74	20	177	32	933	182	1,115
B型ウイルス肝炎	75	-	8	-	5	-	78	-	78
C型ウイルス肝炎	961	194	66	20	172	32	855	182	1,037

注 平成19年10月1日より助成開始

☆当月 1,115人

☆前月 1,230人

☆当月－前月 ▲115人増

資料：保健政策部疾病対策課

B型ウイルス肝炎核酸アナログ製剤治療医療費助成対象者

(平成26年10月分)

疾病名	9月末		認定		資格喪失		10月末		
	一般	老人	一般	老人	一般	老人	一般	老人	合計
内 訳									
総 数	3,745	573	279	37	234	31	3,790	579	4,369
B型ウイルス肝炎	3,745	573	279	37	234	31	3,790	579	4,369

注 平成22年4月1日より助成開始

☆当月 4,369人

☆前月 4,318人

☆当月－前月 51人増

資料：保健政策部疾病対策課

18 栄養指導

(平成 26 年度第 2 四半期分)

	個別指導延人員				集団指導延人員			飲食店・ 関係業者
	総数	再掲			総数	再掲		
		病態別	訪問	精神		病態別	精神	
総数 (下段は回数)	38,133	6,566	173	162	92,096	12,238	248	4,615
妊産婦	3,697	178	5	…	4,673	393	…	…
乳幼児	24,795	917	62	…	68,575	1,819	…	…
20歳未満 (乳幼児を除く)	51	19	3	…	2,456	413	…	…
20歳以上 (妊産婦を除く)	9,590	5,452	103	…	16,392	9,613	…	…

注 市町村実施分を含みます。

資料：保健政策部健康推進課

19 地区組織指導等

(平成 26 年度第 2 四半期分)

	指導者育成指導	栄養関連地区 組織指導	栄養展・健康展	他関係機関との 連絡調整
実施回数	224	141	65	721
延べ人員	2,852	1,604	23,308	2,611

資料：保健政策部健康推進課

20 給食施設栄養指導等

(平成 26 年度第 2 四半期分)

種別	総数	特定給食施設				その他の給食施設	
		1回100食以上又は 1日250食以上		1回300食以上又は 1日750食以上		1回100食未満又は 1日250食未満	
		栄養士 いる	栄養士 いない	栄養士 いる	栄養士 いない	栄養士 いる	栄養士 いない
個別指導延べ施設数	2,057	801	203	301	39	426	287
集団指導	回数	67	-	-	-	-	-
	延施設数	1,991	888	83	299	16	553

資料：保健政策部健康推進課

2 1 特定給食施設に対する指導・監督

(平成 26 年度第 2 四半期分)

	指 定 施 設								指定施設以外の特定給食施設					
	立入 検査 件数	指導・助言件数		勧告件数		命令件数		罰則処分件数		立入検査 件数	指導・助言 件数	勧告 件数	命令 件数	罰則処分 件数
		管理栄養 士配置	栄養管理	管理栄養 士配置	栄養管理	管理栄養 士配置	栄養管理	管理栄養 士配置	栄養管理					
総件数	-	67	196	-	-	-	-	-	-	-	1,190	-	-	-

資料：保健政策部健康推進課

2 2 結核医療費公費負担（一般医療）

(平成 26 年度第 2 四半期分)

区 分	計
申 請	1,415
合 格	1,402
承 認	1,402

- 注 1. 合格とは感染症の診査に関する協議会において、医療費公費負担（助成）が適正であると認められた者。
 2. 承認とは合格した者のうち当該医療に対する費用を負担すると決定された者。

資料：健康安全部感染症対策課

2 3 結核医療費公費負担（入院医療）

(平成 26 年度第 2 四半期分)

四 半 期 区 分	総 数
前 四 半 期 末 現 在	221
本 四 半 期 中 の 承 認 数	269
本 四 半 期 中 の 解 除 数	287
本 四 半 期 末 現 在	203

資料：健康安全部感染症対策課

24 結核健康診断・予防接種

(平成 26 年度第 2 四半期分)

種 別	定 期 (ただし一般住民)		法 第 17 条		管 理 検 診
	65 歳以上の者	そ の 他	患者家族検診	接触者検診	
X 線 撮 影 者 数	50,818	17,477	540	2,809	691
か く た ん 検 査 者 数	526	32	1	4	14
そ の 他 の 検 査 者 数	-	874	474	4,582	-
(再掲) Q F T 検 査	-	-	327	3,066	-
(再掲) T-SPOT 検 査	-	-	130	1,491	-
被 発 見 者 数	結 核 患 者	1	5	3	1
	潜 在 性 結 核 感 染 症 患 者	-	-	134	1
	結核発病のおそれがあると診断された者	-	8	141	46

注 1. 結核予防法の廃止及び感染症法への統合に伴い、平成 19 年度から報告の項目を変更した。

2. 平成 21 年度から、その他の検査者数及び Q F T 検査者数（再掲）を追加した。

3. 平成 25 年度から、T-SPOT 検査者数（再掲）及び潜在性結核感染症患者数を追加した。

4. 平成 26 年度から、BCG 接種者数及び乳幼児を削除した。

資料：健康安全部感染症対策課

25 在宅難病患者訪問相談指導実績

本表は平成 23 年 4 月 1 日から事業要綱の一部改正により四半期報から年度報へ変更したことに伴い、平成 23 年度より掲載廃止としました。今後は年報に掲載します。

26 建築物登録営業所及び監視指導数

(平成 26 年度第 2 四半期分)

業 種	前 期 末 数	登 録	廃 止	今 期 末 数	実 査 監 視 指 導 数
総 数	2,443	12 (40)	19	2,436	123
建 築 物 清 掃 業	413	2 (14)	8	407	26
建 築 物 空 気 環 境 測 定 業	175	- (1)	2	173	6
建 築 物 空 気 調 和 用 ダ ク ト 清 掃 業	28	- (2)	1	27	2
建 築 物 飲 料 水 水 質 検 査 業	51	- (-)	-	51	1
建 築 物 飲 料 水 貯 水 槽 清 掃 業	941	4 (10)	1	944	42
建 築 物 排 水 管 清 掃 業	178	2 (9)	2	178	22
建 築 物 ね ず み 昆 虫 等 防 除 業	315	2 (1)	2	315	11
建 築 物 環 境 衛 生 総 合 管 理 業	342	2 (3)	3	341	13

注 1. () 内は再登録件数。

2. 廃止には期限切れも含まれます。

資料：健康安全研究センター広域監視部建築物監視指導課

(平成26年度第2四半期分)

業 種	前期末数	許 可	廃 止	今期末数	監 視 指 導 数
総 数	250,555	939	1,721	249,773	8,369
理 容 所	8,584	53	69	8,568	751
美 容 所	20,622	444	262	20,804	2,225
ク リ ー ニ ン グ 所	10,742	82	120	10,704	739
コ イ ン ラ ン ド リ ー	2,400	22	8	2,414	233
公 衆 浴 場	2,157	14	26	2,145	646
普 通	693	1	12	682	300
そ の 他	1,464	13	14	1,463	346
コ イ ン シ ャ ワ ー	73	-	1	72	-
旅 館 等	2,844	40	34	2,850	590
ホ テ ル	679	10	5	684	122
旅 館	1,199	14	17	1,196	159
簡 易 宿 所	950	16	12	954	309
下 宿 場	16	-	-	16	-
興 行 場	844	58	52	850	233
常 設	841	8	6	843	173
仮 設	3	50	46	7	60
プ ー ル	2,863	31	31	2,863	1,544
許 可	771	24	24	771	718
届 出	2,092	7	7	2,092	826
水 道 施 設	26,760	70	139	26,691	395
上 水 道	6	-	-	6	2
簡 易 水 道	10	-	-	10	3
専 用 水 道	465	3	7	461	59
簡 易 専 用 水 道	26,279	67	132	26,214	331
小 規 模 貯 水 槽 水 道 等	154,404	75	934	153,545	228
胞 衣 産 汚 物 取 扱 所	5	-	-	5	-
温 泉 利 用 施 設	248	3	19	232	94
墓 地 等	10,067	7	7	10,067	45
墓 地	9,658	4	7	9,655	33
納 骨 堂	382	3	-	385	9
火 葬 場	27	-	-	27	3
特 定 建 築 物	7,942	40	19	7,963	646

資料：健康安全部環境保健衛生課

（平成26年度第2四半期分）

業 種	前 期 末 数	許 可	廃 止	今 期 末 数	監 指 導 視 数
総 数	499,715	10,495	8,972	501,238	165,655
食品衛生法第52条に規定する営業	298,871	8,240	7,635	299,476	98,817
飲 食 店 営 業	191,299	5,282	4,826	191,755	40,787
喫 茶 店 営 業	24,123	570	718	23,975	2,270
菓 子 製 造 業	18,221	573	485	18,309	4,306
あ ん 類 製 造 業	45	1	-	46	21
アイスクリーム類製造業	1,961	117	103	1,975	875
乳 処 理 業	9	-	-	9	25
乳 製 品 製 造 業	171	4	4	171	81
乳 類 販 売 業	28,258	638	677	28,219	4,870
食 肉 処 理 業	849	8	13	844	2,160
食 肉 販 売 業	14,248	486	352	14,382	5,500
食 肉 製 品 製 造 業	207	6	5	208	93
魚 介 類 販 売 業	14,907	473	343	15,037	35,462
魚 介 類 せ り 売 業	26	1	-	27	624
魚 肉 ね り 製 品 製 造 業	179	6	7	178	100
食 品 の 冷 凍 又 は 冷 蔵 業	431	5	8	428	269
清 涼 飲 料 水 製 造 業	94	-	-	94	51
乳 酸 菌 飲 料 製 造 業	6	-	-	6	8
氷 雪 製 造 業	63	-	1	62	57
氷 雪 販 売 業	189	1	6	184	84
食 用 油 脂 製 造 業	50	-	1	49	20
マーガリン又はショートニング製造業	3	-	-	3	1
み そ 製 造 業	36	2	-	38	10
し ょ う 油 製 造 業	10	-	1	9	4
ソ ー ス 類 製 造 業	64	1	1	64	18
酒 類 製 造 業	42	1	1	42	12
豆 腐 製 造 業	739	4	19	724	280

資料：健康安全部食品監視課

28 食品衛生施設数及び監視指導数（2-2）

（平成26年度第2四半期分）

業 種	前 期 末 数	許 可	廃 止	今 期 末 数	監 指 導 視 数
納豆製造業	13	-	1	12	4
めん類製造業	705	12	14	703	202
そうざい製造業	1,741	46	48	1,739	593
かん詰又はびん詰食品製造業	51	1	1	51	10
添加物製造業	131	2	-	133	20
食品製造業等取締条例に規定する営業	39,685	1,449	966	40,168	15,261
行 商	647	212	1	858	888
製 造 業	2,020	40	50	2,010	863
食料品等販売業	29,248	1,101	858	29,491	11,870
卵選別包装業	144	1	3	142	46
給食施設	7,626	95	54	7,667	1,594
食品衛生法施行細則第16条に規定する届出業種等	151,367	604	211	151,760	47,665
食 品 製 造 業	5,953	26	22	5,957	679
食 品 販 売 業	129,085	498	182	129,401	41,581
食器具容器包装及びおもちゃの製造販売業	8,223	45	4	8,264	3,328
添加物の製造販売業	7,942	35	3	7,974	2,077
乳さく取業	164	-	-	164	-
食品衛生法施行細則第17条に規定する生食用食肉取扱施設（再掲）	60	6	-	66	112
東京都ふぐの取扱い規制条例に規定する営業	9,792	202	160	9,834	3,912
ふぐ取扱所	4,133	56	90	4,099	1,588
ふぐ加工製品取扱施設	5,659	146	70	5,735	2,324

注1. 食品衛生法施行細則第17条に規定する生食用食肉取扱施設は、平成24年11月1日から対象となった。

2. 東京都ふぐの取扱い規制条例に規定するふぐ加工製品取扱施設は、平成24年10月1日から対象となった。

これ以前に施設数に含まれていたふぐ加工製品販売所は、条例改正により報告の対象外となった。

資料：健康安全全部食品監視課

（平成26年度第2四半期分）

種 別	検 査 品 目 数			適 法	違 反	違反率
	合 計	細菌検査	化学検査			
総 数	28,201	6,542	21,659	28,184	17	0.06
魚 介 類	1,143	745	398	1,143	-	-
魚 介 類 加 工 品	704	155	549	704	-	-
冷 凍 食 品	1,446	96	1,350	1,446	-	-
肉・卵類及びその加工品	2,651	825	1,826	2,649	2	0.08
牛乳・加工乳・その他の乳	765	79	686	765	-	-
乳 製 品	890	151	739	890	-	-
乳 類 加 工 品	96	23	73	96	-	-
アイスクリーム類氷菓	314	278	36	304	10	3.18
穀類及びその加工品	891	64	827	891	-	-
野菜類、果物及びその加工品	10,464	739	9,725	10,462	2	0.02
菓 子 類	2,662	909	1,753	2,660	2	0.08
清 涼 飲 料 水	999	88	911	999	-	-
酒 清 飲 料	296	-	296	296	-	-
氷 雪	18	18	-	18	-	-
水	88	88	-	88	-	-
かん詰・びん詰食品	32	-	32	32	-	-
そ の 他 の 食 品	4,634	2,284	2,350	4,633	1	0.02
添 加 物	36	-	36	36	-	-
化学的合成品及びその製剤	36	-	36	36	-	-
そ の 他 の 添 加 物	-	-	-	-	-	-
器 具 及 び 容 器 包 装	51	-	51	51	-	-
お も ち や	21	-	21	21	-	-

資料：健康安全部食品監視課

30 化製場等施設数及び監視指導数

(平成26年度第2四半期分)

種 別	総 数	死亡獣畜 取扱場	化 製 場	第 8 条 準用業態	畜 舎	動物質原 料運搬業	運搬容器 検査証 交付数
施 設 数	516	12	83	14	371	36	(298)
監 視 指 導 数	314	7	7	209	11	80	(139)

注 () の運搬容器検査証交付数は、総数に含まない。

資料：健康安全部食品監視課・健康安全部環境保健衛生課

31 動物管理・狂犬病予防

(平成26年度第2四半期分)

犬の登録頭数 (平成26年 9月末現在)	注射済票交付数	犬 の 捕 獲 又 は 収 容	犬 ・ 猫 の 引 き 取 り	負傷動物の収容	返 還 数 (現地返還再掲)
524,250	54,728	32	525	127	77 (3)

(平成26年度第2四半期分)

苦情処理件数 (注1)	動物による事 故届出件数	動物による 事故被害者数	注 意 指 導 等 (注2)
3,772	102	102	67

(平成26年度第2四半期分)

第一種動物取扱業 登録事業所数(注3) (26年9月末現在)	第一種動物取扱業 登録延種別数(注3) (26年9月末現在)	第二種動物取扱業 届出事業所数(注4) (26年9月末現在)	第二種動物取扱業 届出延種別数(注4) (26年9月末現在)	特定動物飼育 許可軒数 (26年9月末現在)
4,231	5,794	26	46	122

(平成26年度第2四半期分)

動物ふれあい教室		講 習 会(注3)		譲 渡 頭 数	
実施回数	参加人数	実施回数	参加人数	犬	猫
27	647	105	192	92	107

注 1. 動物取扱業、特定動物含む

2. 動物取扱業分除く

3. 譲渡前講習、譲渡講習、しつけ方教室、返還講習

資料：健康安全部環境保健衛生課

32 食鳥処理場等施設数及び監視指導数

(平成26年度第2四半期分)

種 別	食 鳥 処 理 場			届出食肉販売業者	
	施 設 数		監 視 指 導 数	施 設 数	監 視 指 導 数
	認 定 小 規 模	一 般			
総 数	357	-	120	40	11
特 別 区	316	-	102	33	9
八 王 子 市	3	-	2	-	-
町 田 市	-	-	-	1	-
都 (多摩、島しょ)	38	-	16	6	2

注 多摩(八王子市及び町田市を除く)。

資料：健康安全部食品監視課

（平成26年度第2四半期分）

死 因 別	総数	男	女	不詳	死 因 別	総数	男	女	不詳
総 数	1,288	797	490	1	3. 自 殺	217	146	71	-
1. 病 死	793	466	327	-	中 毒	12	5	7	-
感染症及び寄生虫症	4	2	2	-	縊 死	155	109	46	-
結 核	2	1	1	-	溺 死	-	-	-	-
そ の 他	2	1	1	-	銃 器	-	-	-	-
(ウイルス性肝炎をふくむ)					焼 身・熱 傷	-	-	-	-
新 生 物	32	24	8	-	鋭 器	5	3	2	-
内分泌・栄養及び	17	12	5	-	飛 び 降 り	28	17	11	-
代謝疾患					交 通 機 関	14	9	5	-
糖 尿 病	17	12	5	-	そ の 他	3	3	-	-
そ の 他	-	-	-	-	4. 他 殺	-	-	-	-
神 経 系 の 疾 患	4	4	-	-	殴 打	-	-	-	-
循 環 器 系 の 疾 患	591	330	261	-	絞 死・扼 死	-	-	-	-
心 疾 患	455	250	205	-	鋭 器	-	-	-	-
脳 血 管 障 害	88	54	34	-	鈍 器	-	-	-	-
その他の循環器	48	26	22	-	そ の 他	-	-	-	-
系疾患					5. その他及び不詳の	3	3	-	-
呼 吸 器 系 の 疾 患	42	25	17	-	外 因 死				
消 化 器 系 の 疾 患	37	26	11	-	中 毒	-	-	-	-
そ の 他	66	43	23	-	溺 死	-	-	-	-
2. 不慮の事故又は災害	75	45	30	-	交 通 事 故	-	-	-	-
交 通 事 故	15	11	4	-	そ の 他	3	3	-	-
転 倒・転 落	14	10	4	-	6. 不 詳 の 死	200	137	62	1
溺 死	-	-	-	-	人 骨・人 体 部 分	-	-	-	-
煙、火災及び火焰	2	2	-	-	不 詳	200	137	62	1
による障害					そ の 他	-	-	-	-
窒 息	27	14	13	-					
中 毒	-	-	-	-					
凍 死	-	-	-	-					
熱 傷	-	-	-	-					
感 電	-	-	-	-					
そ の 他	17	8	9	-					

検案件数 1,288	{	多摩	1,222	解剖件数 179	{	行 政	151	{	男	16
		島しょ	12			司 法	28		女	11
		その他	54						不詳	1

資料：医療政策部医療安全課

(平成26年度第2四半期分)

業種	施設数	監視指導件数	違反発見件数
総数	88,272 (52,095)	10,675 (5,940)	981 (812)
医薬品	13,019 (8,226)	2,107 (1,481)	532 (450)
薬局	6,437 (5,076)	1,054 (839)	292 (257)
製薬業	819 (482)	149 (85)	8 (8)
製造	237	43	-
専業	582 (482)	106 (85)	8 (8)
製薬局	975 (482)	139 (85)	10 (9)
第1種	147	15	-
第2種	246	18	1
第3種	582 (482)	106 (85)	9 (9)
店舗	2,601 (2,119)	504 (405)	190 (174)
卸売	1,790 (55)	143 (3)	19 (1)
種商	8 (6)	1 (1)	1 (1)
配置	355	2	-
特例	34 (6)	20 (-)	3 (-)
病院・診療	…	12	-
業務上取扱い施設	…	83 (63)	9 (-)
医薬部外品	623 (-)	1,522 (1,024)	78 (72)
製造	172	12	-
販売	451	23	-
業務上取扱い施設	…	1,474 (1,024)	76 (72)
…	…	13 (-)	2 (-)
化粧品	2,117 (-)	1,622 (1,046)	83 (72)
製造	770	41	-
販売	1,347	70	3 (-)
業務上取扱い施設	…	1,496 (1,046)	76 (72)
…	…	15 (-)	4 (-)
医療機器	64,447 (37,643)	4,416 (1,874)	212 (161)
製造	911	138	-
修理	826	91	1 (-)
製造販売	1,013 (-)	239 (-)	6 (-)
第1種	351	113	5 (-)
第2種	344	67	-
第3種	318	59	1 (-)
販売	44,830 (29,196)	2,086 (932)	102 (75)
高度管理医療機器	8,368 (418)	737 (23)	26 (-)
管理医療機器	36,462 (28,778)	1,349 (909)	76 (75)
一般医療機器	…	- (-)	- (-)
賃貸	16,867 (8,447)	1,848 (942)	101 (86)
高度管理医療機器	6,296 (210)	482 (15)	14 (-)
管理医療機器	10,571 (8,237)	1,366 (927)	87 (86)
一般医療機器	…	- (-)	- (-)
業務上取扱い施設	…	14 (-)	2 (-)

業 種	施 設 数	監 視 指 導 件 数	違 反 発 見 件 数
指 定 薬 物 を 取 り 扱 う 施 設	…	289 (-)	2 (-)
供 血 採 血 業	20 (-)	- (-)	- (-)
供 血 あ っ せ ん 業	-	-	- (-)
採 血 業	20	-	- (-)
毒 物 ・ 劇 物 業	8,046 (6,226)	719 (515)	74 (57)
製 造 業	138 (-)	4 (-)	- (-)
輸 入 業	820 (-)	89 (-)	15 (-)
特 定 毒 物 研 究 者 ・ 使 用 者	118 (-)	5 (-)	- (-)
販 売 業	6,636 (5,920)	505 (433)	36 (35)
業 務 上 取 扱 者 業	334 (306)	116 (82)	23 (22)
電 気 め っ き 業	309 (284)	48 (41)	12 (11)
金 属 熱 処 理 業	4 (2)	1 (1)	- (-)
運 送 業	21 (20)	- (-)	- (-)
し ろ あり 防 除 業	- (-)	- (-)	- (-)
非 届 出 業 務 上 取 扱 者	- (-)	67 (40)	11 (11)

注 1. 施設数は各四半期末現在数。

2. () は特別区所管分及び八王子市・町田市所管分を再掲。

3. 平成 21 年 6 月 1 日付薬事法改正に伴い、「店舗販売業」を追加。「卸売一般販売業」を「卸売販売業」に名称変更。一般販売業を廃止。

資料：健康安全部薬務課

35 特定建築物等の監視指導状況

a. 監視指導状況

(平成 26 年度第 2 四半期分)

総 数	内 訳				行政処分
	精密検査	一般検査	その 他 の 検 査 等	建 築 確 認 申 請 時 指 導	
257	14	159	72	12	-

b. 特定建築物立入検査における空気環境等調査結果

測定項目	温度	湿度	気流	二酸化炭素	一酸化炭素	浮遊粉じん	残留塩素
不適件数 / 調査件数	3/103	6/103	2/43	23/105	0/104	0/93	2/167

注 平成 22 年度より、東京都総数を計上することに伴い項目を修正。

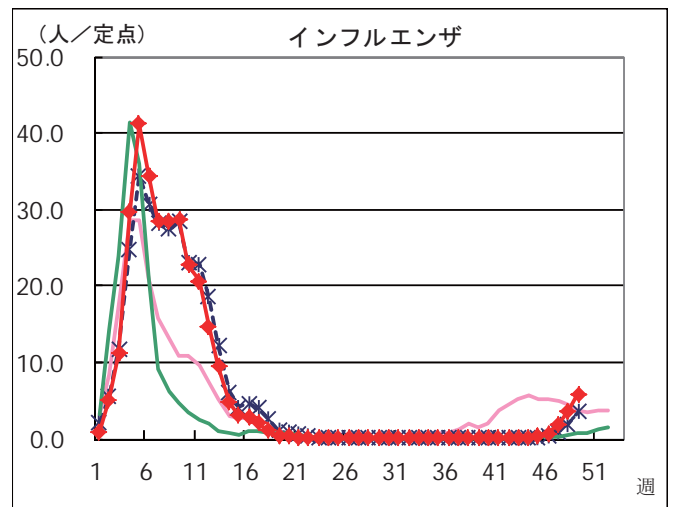
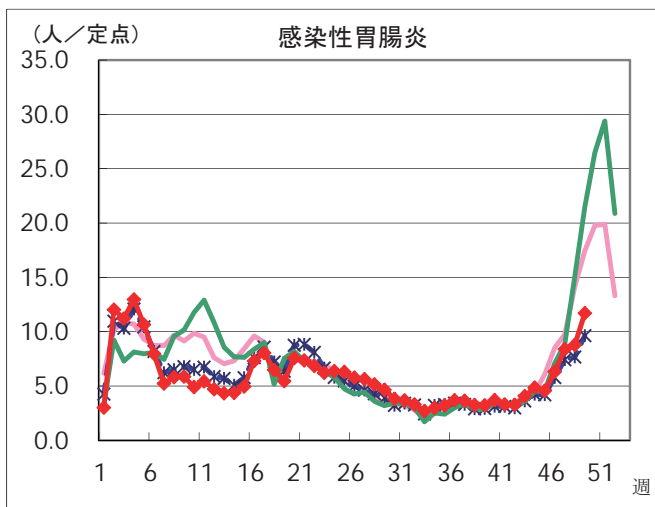
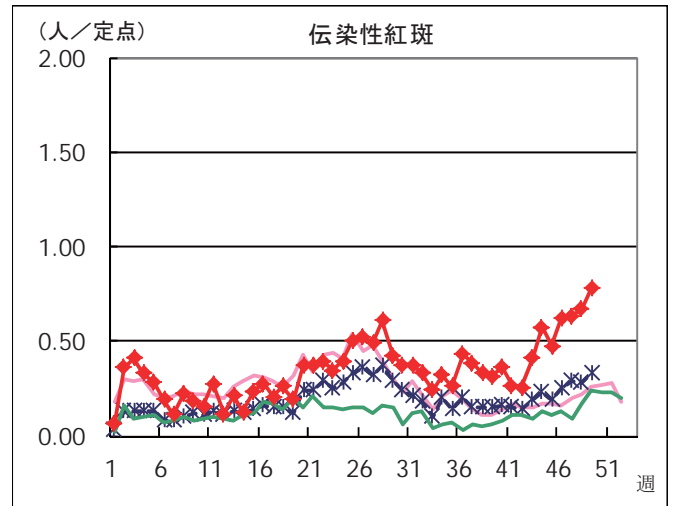
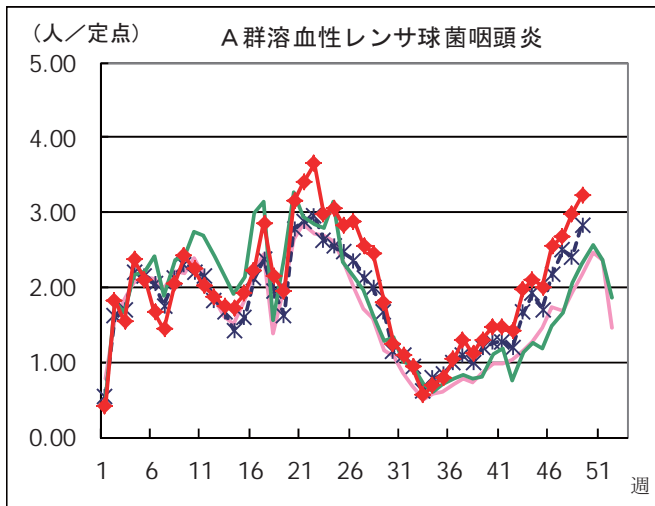
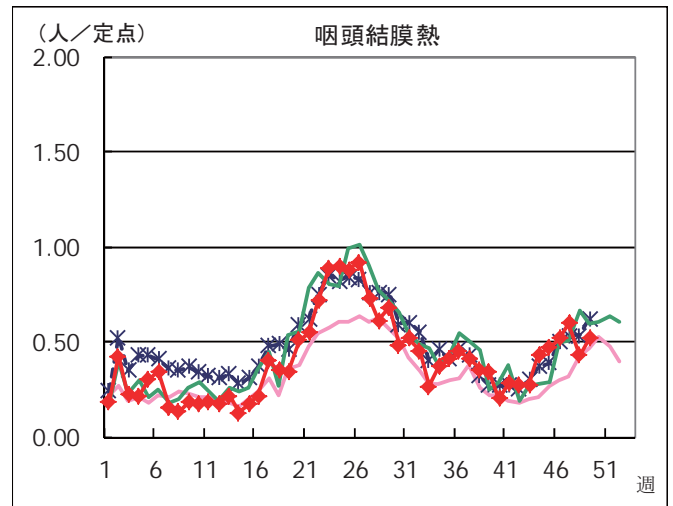
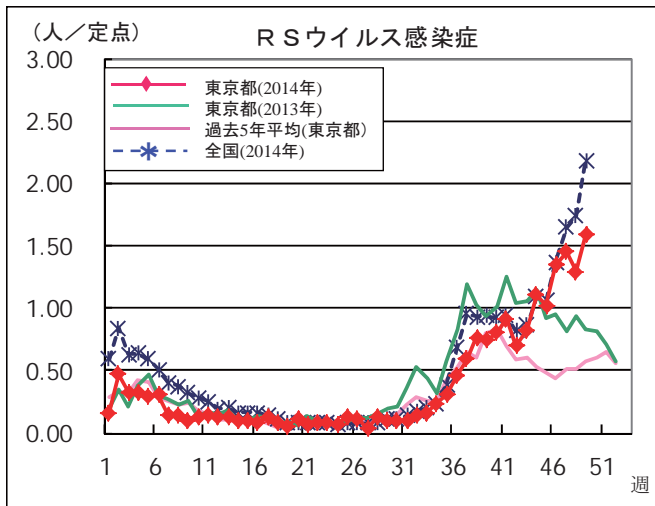
資料：健康安全部環境保健衛生課

感染症発生動向調査

201410

週別定点あたり患者報告数推移

- 定点数：小児科医療機関 262定点（インフルエンザは「小児科」と「内科」の医療機関 413定点）
- 期 間：2014年第49週現在



本グラフは、福祉保健局ホームページにてカラー（PDF ファイル）でご覧いただけます。

http://www.fukushihoken.metro.tokyo.jp/kiban/chosa_tokei/geppo/

資料：東京都健康安全研究センター（感染症情報センター）

月報 福祉行政・衛生行政統計 平成26年10月号

平成26年12月25日発行

登録番号(25) 398

編集・発行 東京都福祉保健局総務部総務課
東京都新宿区西新宿二丁目8番1号
電話番号 03(5320)4033(ダイヤルイン)

印刷 東京都大田福祉工場
東京都大田区大森西二丁目22番26号
電話番号 03(3762)7611