

# 月報

2014. *11*

## 福祉行政・衛生行政統計

---

目 次

---

- 福祉行政統計編..... 1
  - 衛生行政統計編..... 21
-

## 表章記号の規約

計数のない場合	—
計数不明又は計数を表章する事が不適当な場合	…
統計項目のありえない場合	・
比率が微小（0.05未満）の場合	0.0
減少をあらわす場合	▲又は△

注 本書に掲載の数値は速報値のため、今後公表される数値と相違する場合があります。また、数値は四捨五入のため、総数と内訳の合計が一致しない場合もあります。

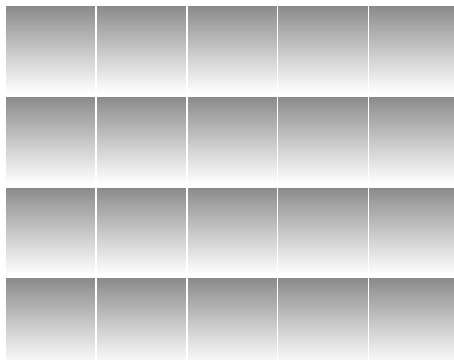
# 福 祉 行 政 統 計

1	地域別指標 .....	2
2	生活保護	
	(1) 保護の対象 .....	4
	(2) 保護費 .....	5
	(3) 保護施設 .....	5
3	低所得者福祉	
	(1) 生活福祉資金 .....	6
	(2) 城北労働・福祉センター .....	6
4	高齢者福祉	
	(1) 高齢者福祉相談 .....	7
	(2) 高齢者福祉施設 .....	7
	(3) 高齢者医療 .....	7
	(4) 介護保険 .....	7
5	児童福祉	
	(1) 児童相談 .....	9
	(2) 児童福祉施設 .....	10
	(3) 里親及び小規模住居型児童養育事業 .....	10
6	ひとり親福祉	
	(1) ひとり親相談 .....	11
	(2) 母子生活支援施設 .....	11
	(3) 母子福祉資金・父子福祉資金 .....	11
	(4) 児童扶養手当 .....	12
7	女性福祉	
	(1) 女性相談 .....	13
	(2) 婦人保護施設 .....	14
8	障害者福祉	
	(1) 障害者の手帳 .....	15
	(2) 障害者の相談・援護 .....	15
	(3) 障害者医療 .....	16
	(4) 障害者（児）の施設 .....	17
	(5) 特別児童扶養手当・特別障害者手当・障害児福祉手当等 .....	19
	(6) 心身障害者扶養年金 .....	19

## 衛 生 行 政 統 計

1	東京都保健医療情報センター運営状況	23
2	小児慢性疾患等医療券交付	24
3	自立支援医療費（精神通院）	25
4	精神保健福祉センター実績	25
5	難病医療費等助成対象者	27
6	エイズ相談件数・HIV検査者数	29
7	感染症発生動向調査全数把握対象疾患届出患者数	30
8	健康安全研究センター検査業務実績	32
9	性感染症検査実績	32
10	大気汚染健康障害者医療費助成被認定者	33
11	食中毒発生状況	33
12	健康安全研究センターによる監視指導状況	34
13	食肉衛生検査所とちく検査頭数	35
14	市場衛生検査所業務	35
15	検案・解剖件数、死因別（監察医務院分）	36
16	都立肢体不自由児施設及び重症心身障害児施設利用状況	37
17	B型・C型ウイルス肝炎治療医療費助成対象者	38
	感染症発生動向調査	39

# 福祉行政統計 編



## 1 地域別指標 その1

	(a)都の人口 (初日)		(b)生活保護 (月中)				(c)保育所 在籍者数 (初 日)	
	世帯	人 員 (A)	世帯	人 員 (B)	保護率% (B) / (A)	前年同月 保護率%。	私 的 契 約 ・ 再 掲	
総 数	6,853,879	13,389,865	228,929	295,044	22.0	22.1	205,966	26
区 部 計	4,917,056	9,153,154	172,876	218,559	23.9	24.0	133,360	0
千代田区	30,974	53,372	564	627	11.7	12.7	768	0
中央区	80,071	138,840	937	1,095	7.9	7.9	2,582	0
港区	130,317	218,204	1,958	2,359	10.8	11.2	3,281	0
新宿区	229,240	335,320	9,147	10,550	31.5	31.6	4,262	0
文京区	121,642	215,701	2,199	2,525	11.7	12.0	2,914	0
台東区	111,158	185,057	8,117	8,829	47.7	47.6	2,190	0
墨田区	133,659	255,524	6,501	8,177	32.0	32.8	4,414	0
江東区	238,623	482,945	7,756	10,108	20.9	20.9	8,433	0
品川区	209,825	374,823	4,751	5,643	15.1	15.1	6,672	0
目黒区	147,245	276,026	2,476	2,952	10.7	10.7	3,175	0
大田区	369,088	707,347	13,362	16,684	23.6	23.8	9,905	0
世田谷区	469,454	899,286	8,426	10,268	11.4	11.3	10,697	0
渋谷区	137,166	214,763	2,849	3,218	15.0	14.8	3,027	0
中野区	198,728	319,658	6,581	7,588	23.7	23.6	3,721	0
杉並区	315,464	557,883	6,678	7,827	14.0	14.1	6,064	0
豊島区	187,590	294,351	6,253	7,061	24.0	24.4	3,490	0
北区	186,956	338,664	7,877	9,702	28.6	29.1	5,911	0
荒川区	109,002	207,714	5,359	6,505	31.3	31.6	4,157	0
板橋区	291,730	543,060	14,285	19,248	35.4	35.6	9,018	0
練馬区	353,160	722,919	12,760	17,118	23.7	23.7	10,327	0
足立区	334,725	689,843	18,692	26,014	37.7	38.4	9,509	0
葛飾区	209,432	442,836	10,270	13,640	30.8	30.0	8,801	0
江戸川区	321,807	679,018	15,078	20,821	30.7	30.6	10,042	0
市 部 計	1,901,290	4,152,335	54,905	74,873	18.0	18.0	70,492	17
八王子市	261,521	579,778	7,999	11,056	19.1	19.7	10,384	17
立川市	84,646	180,350	3,796	5,065	28.1	29.0	3,378	0
武蔵野市	74,152	142,619	1,729	2,020	14.2	14.5	1,613	0
三鷹市	92,977	188,269	2,717	3,513	18.7	19.3	2,698	0
青梅市	54,506	136,544	1,934	2,743	20.1	19.4	3,269	0
府中市	119,763	258,689	3,840	5,306	20.5	19.8	4,576	0
昭島市	49,185	111,351	1,748	2,344	21.1	20.4	2,607	0
調布市	112,322	226,469	2,309	2,873	12.7	12.9	3,637	0
町田市	188,766	428,733	5,181	7,558	17.6	17.2	6,328	0
小金井市	60,700	120,925	1,323	1,553	12.8	12.4	1,451	0
小平市	86,592	189,770	2,362	3,270	17.2	17.0	2,569	0
日野市	84,468	183,174	1,667	2,237	12.2	11.8	3,182	0
東村山市	66,450	151,844	2,503	3,415	22.5	21.5	2,238	0
国分寺市	60,104	122,363	876	1,071	8.8	8.5	1,994	0
国立市	36,969	75,480	816	1,039	13.8	12.8	1,195	0
福生市	28,679	58,290	856	1,125	19.3	19.1	1,282	0
狛江市	40,790	80,542	862	1,051	13.0	12.9	1,052	0
東大和市	36,181	85,264	1,230	1,804	21.2	21.4	1,925	0
清瀬市	32,377	74,446	1,553	2,184	29.3	29.4	1,222	0
東久留米市	50,760	116,230	1,607	2,289	19.7	19.3	1,788	0
武蔵村山市	28,440	70,540	1,191	1,746	24.8	25.6	2,028	0
多摩市	66,907	147,657	1,818	2,604	17.6	17.6	2,567	0
稲城市	36,787	86,836	881	1,263	14.5	14.5	1,615	0
羽村市	24,486	55,893	549	751	13.4	12.8	1,285	0
あきる野市	31,020	80,747	669	984	12.2	11.8	1,873	0
西東京市	91,742	199,532	2,889	4,009	20.1	20.0	2,736	0
郡 部 計	21,896	57,781	707	1,074	18.6	18.1	1,378	0
瑞穂町	13,011	33,024	512	835	25.3	24.6	649	0
日の出町	5,961	17,184	95	116	6.8	7.5	597	0
檜原村	867	2,240	27	28	12.5	12.0	48	0
奥多摩町	2,057	5,333	70	88	16.5	14.6	84	0
移管ケース			3	7	0.0	0.0		
島 部 計	13,637	26,595	441	538	20.2	19.3	736	9
大 島	6,307	12,871	169	212	16.5	16.9	401	0
大島町	4,069	8,009	137	176	22.0	22.6	279	0
利島村	201	330	1	1	3.0	0.0	17	0
新島村	1,235	2,706	11	12	4.4	5.1	52	0
神津島村	802	1,826	20	23	12.6	12.9	53	0
三 宅	1,773	2,886	74	92	31.9	29.6	57	0
三宅村	1,580	2,557	74	92	36.0	33.2	57	0
御蔵島村	193	329	0	0	0.0	2.9	0	0
八 丈	4,141	8,001	175	210	26.2	23.5	215	0
八丈町	4,011	7,812	174	209	26.8	23.9	215	0
青ヶ島村	130	189	1	1	5.3	5.3	0	0
小 笠 原	1,416	2,837	23	24	8.5	7.3	63	9
小笠原村	1,416	2,837	23	24	8.5	7.3	63	9

資料：(a)総務局統計部、(b)生活福祉部保護課、(c)少子社会対策部保育支援課

(注) 1. 「都の人口」は「東京都の人口(推計)」総務局統計部による。

2. 生活保護(月中)については停止中のものも含む。

3. [ ]は旧施行細則に基づく移管ケース。

## その2

	(d)身体障害者 手帳交付台 帳登載数 (月 末)	(e)知的障害者 「愛の手帳」 交付数 (月 末)	(f)精神障害者 保健福祉手帳 交付数 (月 末)	(g)国民健康保険 被保険者数 (月 末)	(h)介護保険 第1号 被保険者数 (月 末)	
総 数	481,919	79,488 (13)	3,432	3,625,672	2,935,884	総
区 部 計	331,841	50,278	2,218	2,500,580	1,960,067	区
千代田区	2,349	198	9	11,978	10,673	千
中央区	3,125	427	17	31,345	22,713	中
港区	7,363	853	43	63,604	42,055	港
新宿区	13,523	1,469	87	106,999	66,548	新
文京区	6,316	893	55	49,030	41,807	文
台東区	10,195	917	45	60,258	45,612	台
墨田区	9,319	1,574	78	72,896	58,942	墨
江東区	18,648	2,877	141	125,160	104,274	江
品川区	14,224	1,831	76	93,348	78,820	品
目黒区	7,743	1,192	36	71,443	54,343	目
大田区	27,748	3,998	135	178,497	158,389	大
世田谷区	24,702	4,005	207	223,946	175,091	世
渋谷区	6,720	811	46	65,065	42,013	渋
中野区	10,182	1,393	73	92,798	66,653	中
杉並区	16,272	2,417	101	145,960	115,457	杉
豊島区	10,100	1,196	56	87,353	56,678	豊
北区	17,448	2,231	103	97,096	86,401	北
荒川区	9,629	1,216	47	64,388	48,586	荒
板橋区	21,064	3,536	159	150,211	122,878	板
練馬区	23,462	4,458	225	183,801	152,722	練
足立区	29,891	5,123	199	209,800	162,811	足
葛飾区	17,555	3,076	132	130,847	108,280	葛
江戸川区	24,263	4,587	148	184,757	138,321	江
市 部 計	145,579	28,450	1,188	1,094,603	950,863	市
八王子市	18,506	4,004	168	158,109	134,792	八
立川市	7,114	1,363	44	48,524	40,980	立
武蔵野市	4,251	1,072	28	34,711	30,805	武
三鷹市	5,568	1,075	58	46,101	38,245	三
青梅市	6,004	1,013	39	39,011	33,822	青
府中市	8,468	1,715	71	63,124	52,343	府
昭島市	3,991	853	28	31,737	26,606	昭
調布市	8,083	1,367	98	56,091	47,191	調
町田市	15,535	3,240	143	114,320	104,987	町
小金井市	3,216	643	20	27,443	24,117	小
小平市	6,312	1,304	63	46,851	41,467	平
日野市	5,910	1,153	25	44,771	42,533	日
東村山市	7,180	1,180	60	40,973	36,920	東
国分寺市	3,635	710	26	28,308	25,556	国
国立市	2,498	507	24	19,503	16,158	国
福生市	2,169	355	19	18,955	13,495	福
狛江市	2,749	435	19	20,989	18,879	狛
東大和市	3,195	600	22	24,365	21,153	東
清瀬市	4,361	586	24	20,965	19,600	清
東久留米市	4,541	900	31	32,826	30,594	東
武蔵村山市	3,223	622	21	23,549	17,112	武
多摩市	4,954	969	37	41,214	37,213	多
稲城市	2,679	459	31	20,307	16,883	稲
羽村市	1,796	424	15	16,133	12,802	羽
あきる野市	2,742	647	20	24,453	21,113	あ
西東京市	6,899	1,254	54	51,270	45,497	西
郡 部 計	2,817	534	19	19,259	16,061	郡
瑞穂町	1,297	296	9	11,407	8,064	瑞
日の出町	755	156	9	5,320	4,753	日
檜原村	188	30	0	807	983	檜
奥多摩町	577	52	1	1,725	2,261	奥
島 部 計	1,682	213	7	11,230	8,893	島
大 島	1,042	127	4	5,455	4,556	大
大島町	616	83	3	3,200	2,864	大
利島村	25	6	0	111	82	利
新島村	259	22	1	1,174	1,076	新
神津島村	142	16	0	970	534	神
三 宅	133	26	1	1,094	1,092	支
三宅村	128	25	1	968	1,038	三
御蔵島村	5	1	0	126	54	御
八 丈	372	56	2	3,596	2,890	支
八丈町	361	56	2	3,532	2,862	八
青ヶ島村	11	0	0	64	28	青
小 笠 原	135	4	0	1,085	355	支
小笠原村	135	4	0	1,085	355	小

資料：(d)(e)東京都心身障害者福祉センター、(f)中部総合精神保健福祉センター、(g)保健政策部国民健康保険課、(h)高齢社会対策部介護保険課

(注)1「愛の手帳」交付数の( )は都外施設に入所している場合等で福祉事務所の決定していない者。

2 介護保険第1号被保険者数は速報値であり、今後変動する場合があります。

確定値は後日、ホームページの「東京都介護サービス情報」に掲載しますので、参照してください。

アドレス [http://www.fukushihoken.metro.tokyo.jp/kourei/hoken/kaigo\\_lib/info/chosa/geppo/index.html](http://www.fukushihoken.metro.tokyo.jp/kourei/hoken/kaigo_lib/info/chosa/geppo/index.html)

## 2 生活保護

## (1) 保護の対象

## 2-1 被保護世帯及び被保護者数（扶助の種類別）（月中）

	保護世帯数・人員（実数）			扶 助 の 種 類							
	総 数	現に保護を うけたもの	保護停止中 のもの	生活扶助	住宅扶助	教育扶助	介護扶助	医療扶助	出産扶助	生業扶助	葬祭扶助
世帯	228,929	227,930	999	203,960	203,616	11,372	38,035	194,588	8	5,678	528
人員	295,044	293,725	1,319	264,394	263,490	15,979	39,360	236,314	8	6,349	528

資料：生活福祉部保護課

## 2-2 被保護世帯数（世帯類型、労働力類型別）（月中）

	総 数	単 身 者 世 帯						2 人 以 上 の 世 帯							
		計	高齢者 世帯	障害者 世帯	傷病者 世帯	その他 世帯	医療扶助 単給 (再掲)	計	高齢者 世帯	母子 世帯	障害者 世帯	傷病者 世帯	その他 世帯	医療扶助 単給 (再掲)	
総 数	227,930	182,336	98,951	19,214	35,730	28,441	7,971	45,594	10,405	12,747	3,155	6,522	12,765	213	
世帯主が はたらい ている 世帯	常用勤 労者	23,453	14,572	3,314	1,382	1,803	8,073	105	8,881	400	5,022	154	250	3,055	45
	日雇 労働者	5,386	4,286	1,343	288	541	2,114	25	1,100	124	405	29	52	490	5
	内職者	855	648	169	234	84	161	9	207	25	82	18	10	72	2
	その他 就業者	4,312	3,200	943	852	491	914	38	1,112	132	441	58	60	421	9
世帯員が 働いている	5,472	.	.	.	.	.	.	5,472	574	492	648	1,378	2,380	31	
働いて いない	188,452	159,630	93,182	16,458	32,811	17,179	7,794	28,822	9,150	6,305	2,248	4,772	6,347	121	

資料：生活福祉部保護課

## 2-3 介護扶助受給者数（月中）

		総 数	介護扶助単給	介護扶助併給
総 数		39,360	558	38,802
施 設	介護老人福祉施設	5,923	3,768	5,391
	介護老人保健施設		1,752	
	介護療養型医療施設		388	
	地域密着型介護老人福祉施設		15	
居 宅 介 護		25,130	24	25,106
介 護 予 防		8,307	2	8,305

資料：生活福祉部保護課

## 2-4 医療扶助受給者数（月中）

	総 数			入 院			入 院 外		
	計	単 給	併 給	計	単 給	併 給	計	単 給	併 給
総 数	236,314	8,470	227,844	14,872	5,528	9,344	221,442	2,942	218,500
精神病	12,562	3,955	8,607	6,657	3,877	2,780	5,905	78	5,827
その他	223,752	4,515	219,237	8,215	1,651	6,564	215,537	2,864	212,673

資料：生活福祉部保護課



## 2-5 保護の開始・廃止の状況

	前月末 現在 未処理 件数	申請 件数	申 請 取下 げ 件 数	申 却 件 数	保護開始			月 末 現 在 未 処 理 件 数	保護廃止			保 護 変 更	
					決定	転入 (再掲)	職権保護 (再掲)		決定	一時的 扶助 (再掲)	転出 (再掲)	増	減
世帯	1,953	2,553	48	33	2,498	133	75	2,002	2,091	27	263	・	・
人員	・	・	・	・	3,245	230	75	・	2,507	27	413	228	519

資料：生活福祉部保護課

## (2) 保護費

## 2-6 保護費（扶助の種類別）

	総 数	扶 助 費									
		計	生活扶助	住宅扶助	教育扶助	介護扶助	医療扶助	出産扶助	生業扶助	葬祭扶助	
扶助額 (千円)	46,350,359	46,053,873	15,694,264	9,927,641	174,630	954,749	19,085,093	1,286	101,096	115,115	

(つづき)

保護施設事務費 及び委託事務費	就労自立 給 付 金
288,695	7,791

(注) 就労自立給付金は生活保護法の一部改正により平成 26 年 7 月から追加。

資料：生活福祉部保護課

## (3) 保護施設

## 2-7 保護施設の状況（月末）

		施設数	定 員	被 保 護 者					自費入所者	
				在 籍 人 員			入所人員 (月中)	退所人員 (月中)	在籍人員	
				総 数	都 内	都外委託				
救護施設	総 数	10	911	996	894	102	11	5	9	
	公 立	0	0	10	0	10	0	0	0	
	私 立	10	911	986	894	92	11	5	9	
更生施設	総 数	10	790	785	777	8	60	41	0	
	公 立	8	580	608	602	6	47	33	0	
	私 立	2	210	177	175	2	13	8	0	
宿所提供 施設	総 数	6	460	216	216	0	38	48	1	
	公 立	5	400	155	155	0	32	39	1	
	私 立	1	60	61	61	0	6	9	0	

資料：生活福祉部計画課

## 3 低所得者福祉

## (1) 生活福祉資金

## 3-1 生活福祉資金貸付決定状況

	新規申請	新 規 貸 付 決 定						
		総 数	福祉費	緊急小口 資金	教育支援 資金	総合支援 資金	不動産担保型 生活資金	不動産担保型 生活資金 (要保護向け)
件数	285	285	16	31	233	5	0	0
金額 (円)	332,218,970	332,218,970	7,619,970	2,373,000	318,891,000	3,335,000	0	0

資料：生活福祉部生活支援課

## (2) 城北労働・福祉センター

## 3-2 城北労働・福祉センターの利用状況

相 談 受付数	相 談 延 件 数									
	総 数	労 働	医 療	生 活 保護法 関 係	その他の 福 祉 法 関 係	応 急 援 護				その他
						給 食	交 通	物 品	宿 泊	
774	829	44	9	6	0	233	11	85	263	178

資料：生活福祉部生活支援課

## 4 高齢者福祉

## (1) 高齢者福祉相談

## 4-1 養護老人ホームの入所に係る相談及び待機者数の状況

相談取扱実人員	左のうち申請受理件数	入所待機者数（月末）
170	56	403

資料：高齢社会対策部計画課

## (2) 高齢者福祉施設

## 4-2 養護・特別養護老人ホーム（介護老人福祉施設）の状況（平成26年11月末）

	施設数	定員	現在員数					入所人員	退所人員	
			総数	措置人員			その他			
				都内	都外委託	計				
養護老人ホーム	総数	34	3,553	3,747	3,424	323	3,747	—	37	51
	公立	1	82	84	48	36	84	—	4	7
	私立	33	3,471	3,663	3,376	287	3,663	—	33	44
特別養護老人ホーム （介護老人福祉施設）	総数	467	41,732	40,595	88	0	88	40,507	1,081	1,041
	公立	48	4,232	4,147	23	0	23	4,124	96	102
	私立	419	37,500	36,448	65	0	65	36,383	985	939

資料：高齢社会対策部施設支援課

## 4-3 軽費・有料老人ホームの状況（平成26年11月末）

	施設数	定員	在籍人員	入所人員	退所人員	
軽費老人ホーム （ケアハウス）	総数	42	2,057	1,900	35	36
	公立	7	346	310	4	1
	私立	35	1,711	1,590	31	35
都市型軽費老人ホーム	総数	36	606	571	19	9
	公立	0	0	0	0	0
	私立	36	606	571	19	9
軽費老人ホーム （A型）	総数	9	660	625	11	19
	公立	0	0	0	0	0
	私立	9	660	625	11	19
軽費老人ホーム （B型）	総数	3	200	70	0	1
	公立	2	150	34	0	0
	私立	1	50	36	0	1
有料老人ホーム	647	40,495	32,674	914	789	

資料：高齢社会対策部施設支援課

## (3) 高齢者医療

## 4-4 高齢者医療制度対象者数（月末）

平成20年3月で制度終了のため削除

## (4) 介護保険

## 4-5 第1号被保険者数

前月末現在	当月中増	当月中減	当月末現在
2,928,683	17,976	10,775	2,935,884

資料：高齢社会対策部介護保険課

## 4-6 要介護（要支援）認定者数

	要支援 1	要支援 2	計	経過の 要介護	要介護 1	要介護 2	要介護 3	要介護 4	要介護 5	計	合計
第1号被保険者	82,238	67,821	150,059	0	101,920	90,106	65,967	62,946	56,615	377,554	527,613
65歳以上75歳未満	12,372	10,711	23,083	0	13,823	12,809	8,605	7,339	7,361	49,937	73,020
75歳以上	69,866	57,110	126,976	0	88,097	77,297	57,362	55,607	49,254	327,617	454,593
第2号被保険者	1,096	1,640	2,736	0	2,124	2,771	1,781	1,562	1,934	10,172	12,908
総数	83,334	69,461	152,795	0	104,044	92,877	67,748	64,508	58,549	387,726	540,521

資料：高齢社会対策部介護保険課

## 4-7 居宅介護（支援）サービス受給者数

	予防給付			介護給付							合計
	要支援 1	要支援 2	計	経過の 要介護	要介護 1	要介護 2	要介護 3	要介護 4	要介護 5	計	
第1号被保険者	41,681	44,428	86,109	0	74,266	70,124	45,113	34,186	25,050	248,739	334,848
第2号被保険者	507	992	1,499	0	1,484	2,141	1,305	948	1,017	6,895	8,394
総数	42,188	45,420	87,608	0	75,750	72,265	46,418	35,134	26,067	255,634	343,242

資料：高齢社会対策部介護保険課

## 4-8 地域密着型（介護予防）サービス受給者数

	予防給付			介護給付							合計
	要支援 1	要支援 2	計	経過の 要介護	要介護 1	要介護 2	要介護 3	要介護 4	要介護 5	計	
第1号被保険者	63	101	164	0	3,893	5,661	6,120	4,275	3,478	23,427	23,591
第2号被保険者	0	2	2	0	31	62	71	76	101	341	343
総数	63	103	166	0	3,924	5,723	6,191	4,351	3,579	23,768	23,934

資料：高齢社会対策部介護保険課

## 4-9 施設介護サービス受給者数

	予防給付			介護給付							合計
	要支援 1	要支援 2	計	要介護 1	要介護 2	要介護 3	要介護 4	要介護 5	計		
介護老人福祉施設	0	0	0	1,103	3,477	8,605	13,760	14,132	41,077	41,077	
第1号被保険者	0	0	0	1,097	3,452	8,543	13,662	13,973	40,727	40,727	
第2号被保険者	0	0	0	6	25	62	98	159	350	350	
介護老人保健施設	0	0	0	2,212	4,083	5,244	6,010	3,835	21,384	21,384	
第1号被保険者	0	0	0	2,178	3,993	5,142	5,877	3,733	20,923	20,923	
第2号被保険者	0	0	0	34	90	102	133	102	461	461	
介護療養型医療施設	0	0	0	45	119	312	1,566	3,721	5,763	5,763	
第1号被保険者	0	0	0	45	115	307	1,529	3,630	5,626	5,626	
第2号被保険者	0	0	0	0	4	5	37	91	137	137	
総数	0	0	0	3,356	7,669	14,088	21,233	21,591	67,937	67,937	

資料：高齢社会対策部介護保険課

(注) 介護保険は速報値であり、今後変動する場合があります。

確定値は後日、ホームページの「東京都介護サービス情報」に掲載しますので、参照してください。

アドレス [http://www.fukushihoken.metro.tokyo.jp/kourei/hoken/kaigo\\_lib/info/chosa/geppo/index.html](http://www.fukushihoken.metro.tokyo.jp/kourei/hoken/kaigo_lib/info/chosa/geppo/index.html)

## 5 児童福祉

## (1) 児童相談

## 5-1 児童相談所の相談受付状況

	総 数	養護相談		保健 相談	肢相 体不 自由 談	視相 聴覚 障害 談	言障 害発 達談	重障 害心 身談	知相 的障 害談	発相 達障 害談	ぐ 犯行 為等	触相 法行 為等 談	不 登校 相談	性相 格行 動談	しつ け相 談	適性 相談	こ運 とば 相談	そ相 他の 談	(再 掲)	
		被 虐待 相談	そ 他の 相談																い 相 じ め 談	児 売 被 相 害 等 相談
総 数	2,409	662	551	59	9	0	2	3	356	18	87	38	48	267	62	78	4	165	6	0
0～5歳	769	251	206	51	5	0	2	2	126	2	0	0	2	0	62	15	4	41	0	0
6～11歳	754	240	182	6	4	0	0	1	111	10	16	7	12	108	0	31	0	26	3	0
12～14歳	471	104	65	0	0	0	0	0	79	5	41	27	26	81	0	18	0	25	3	0
15～17歳	350	65	91	1	0	0	0	0	39	1	28	3	8	52	0	10	0	52	0	0
18歳以上	65	2	7	1	0	0	0	0	1	0	2	1	0	26	0	4	0	21	0	0

資料：東京都児童相談センター

## 5-2 児童相談所の相談対応状況

総数	対 応 件 数												未対応 (月末)		施 設 入 所 待 機 数 (月末)
	面 接 指 導	訓 戒 ・ 誓 約	児 童 福 祉 司 の 指 導	児 童 委 員 の 指 導	児 童 家 庭 支 援 セ 委 託	福 祉 事 務 所 へ 送 致 等	児 童 福 祉 施 設		里 親	指 定 医 療 機 関 委 託	家 庭 裁 判 所 に 送 致	そ の 他 補 導	一 時 保 護	そ の 他 保 護	
							入 所	通 所							
2,476	2,111	0	227	0	0	2	62	0	10	0	1	63	126	4,522	86

資料：東京都児童相談センター

## 5-3 福祉事務所の相談対応状況

総 数	知的障害者 福祉司等の 指導	施設入所		法第22～23 条の措置権 者への報告 又は通知等	児童相談所 へ送致又は 通知等	児童相談所 の委嘱に よる調査 の完了	他の機関に 斡旋・紹介	相談・ 助 言 その他
		助産施設	母子生活 支援施設					
11,625	0	43	21	0	3	31	508	11,019

資料：少子社会対策部計画課

## 5-4 児童相談所の被虐待児童相談対応状況

	計	虐 待 内 容 別			
		身体的虐待	性的虐待	心理的虐待	保護の怠慢 (ネグレクト)
計	655	288	8	228	131
0歳～学齢前児童	269	117	1	93	58
小学生	231	109	3	84	35
中学生	95	40	2	30	23
高校生・その他	60	22	2	21	15

資料：東京都児童相談センター

## (2) 児童福祉施設

## 5-5 保育所の状況(初日)

	施設数	定員	在籍人員			入所人員		退所人員	
			総数	入所	私的契約入所	入所	私的契約入所	退所	私的契約入所
総数	2,045	204,920	205,966	205,940	26	1,184	1	941	1
公立	935	96,138	96,154	96,145	9	480	0	413	0
民間再掲	148	15,325	15,402	15,402	0	42	0	50	0
私立	1,110	108,782	109,812	109,795	17	704	1	528	1

資料：少子社会対策部保育支援課

## 5-6 乳幼児・児童養護施設・児童自立支援施設の状況

	乳 児 院			児童養護施設			児童自立支援施設		
	施設数	定員	措置人員	施設数	定員	措置人員	施設数	定員	措置人員
総数	10 (0)	507 (0)	440	63 (8)	3,207 (250)	3,035	4 (2)	254 (2)	177 [3]
公立	0	0	0	6	438	437	2	252	177
私立	10 (0)	507 (0)	440	57 (8)	2,769 (250)	2,598	2 (2)	2 (2)	0

- (注) 1. 都外委託施設数、協定定員を( )内に再掲。  
 2. 実施機関が措置した数。都外措置委託児を含む。  
 3. 国立施設を除く。但し、児童自立支援施設の措置人員のみ[ ]内に別掲。

資料：少子社会対策部育成支援課・東京都児童相談センター

## (3) 里親及び小規模住居型児童養育事業(ファミリーホーム)

## 5-7 登録委託状況(月末)

	登録家庭数 又は 事業所数	委託家庭数 (当月末)	委 託 児 童 数						委託家庭数 (前月末)
			総数	0歳	1～6歳	7～12歳	13～15歳	16歳以上	
里親総数	701	303	380	0	125	157	63	35	297
養育家庭	470	275	356	0	107	154	60	35	273
専門養育家庭	15	3	4	0	1	2	1	0	3
親族里親	3	3	3	0	0	1	2	0	3
養子縁組	213	22	17	0	17	0	0	0	18
小規模住居型 児童養育事業 (ファミリー ホーム)	15	—	68	0	10	19	20	19	—

資料：少子社会対策部育成支援課

## 6 ひとり親福祉

## (1) ひとり親相談

## 6-1 母子・父子自立支援員の新規相談受付状況

総数	生活一般	児童	生活支援				その他
			計	母子福祉資金	父子福祉資金	その他	
6,973	2,933	928	2,312	1,586	39	687	800

資料：少子社会対策部育成支援課

## (2) 母子生活支援施設

## 6-2 母子生活支援施設の状況

	施設数 (初日)	定員 (世帯) (初日)	在籍(月末)		入所		私的契約入所		退所		私的契約退所	
			世帯	人員	世帯	人員	世帯	人員	世帯	人員	世帯	人員
総数	34	681	564	1,317	16	36	1	1	22	56	0	0
公立	16	311	235	538	8	18	1	1	11	26	0	0
私立	18	370	329	779	8	18	0	0	11	30	0	0

資料：少子社会対策部育成支援課

## (3) 母子福祉資金・父子福祉資金

## 6-3 母子福祉資金・父子福祉資金

## ア. 母子福祉資金貸付決定状況

	新規申請 (当月)	新規貸付決定(当月)						
		総数	事業開始	事業継続	修学	技能習得	修業	就職支度
件数	282	282	0	0	128	0	3	0
金額(千円)	114,384	113,322	0	0	40,688	0	1,204	0

(つづき)

	新規貸付決定(当月)						加算分(再掲)	
	医療介護	生活	住宅	転宅	就学支度	結婚	修学	修業
件数	1	7	0	7	136	0	0	0
金額(千円)	340	1,748	0	1,820	67,521	0	0	0

(注) 新規申請件数を除き、次年度貸付分は含まない。

資料：少子社会対策部育成支援課

## イ. 父子福祉資金貸付決定状況

	新規申請 (当月)	新規貸付決定(当月)						
		総数	事業開始	事業継続	修学	技能習得	修業	就職支度
件数	8	8	0	0	3	0	0	0
金額(千円)	3,412	3,412	0	0	1,092	0	0	0

(つづき)

	新規貸付決定(当月)						加算分(再掲)	
	医療介護	生活	住宅	転宅	就学支度	結婚	修学	修業
件数	0	0	0	0	5	0	0	0
金額(千円)	0	0	0	0	2,320	0	0	0

(注) 新規申請件数を除き、次年度貸付分は含まない。

資料：少子社会対策部育成支援課

## (4) 児童扶養手当

## 6-4 児童扶養手当受給状況(月末)

総数	母子世帯類型別受給者数						
	生別母子世帯		死別母子世帯	未婚の母子世帯	障害者世帯	遺棄世帯	DV保護命令世帯
	離婚世帯	その他					
86,416	67,474	73	1,023	9,857	442	390	46

(つづき)

父子世帯類型別受給者数							その他の世帯	異動状況	
生別父子世帯		死別父子世帯	未婚の父子世帯	障害者世帯	遺棄世帯	DV保護命令世帯		資格取得	資格喪失
離婚世帯	その他								
3,334	3	452	68	144	22	0	3,088	1,251	876

資料：少子社会対策部育成支援課



## 7 女性福祉

## (1) 女性相談

## 7-1 女性相談センター及び婦人相談員の相談経路別受付状況

	総数	本人自身	警察関係	法務関係	女性相談センター・婦人相談所	他の婦人相談員	福祉事務所	児童相談所	他の相談機関施設	医療機関	教育関係	労働関係	縁故者・知人等	その他
女性相談センター	1,924	1,478	80	0	0	2	59	2	42	0	3	0	17	241
婦人相談員	2,399	1,778	64	8	37	39	113	14	239	26	15	3	51	12

資料：東京都女性相談センター

## 7-2 女性相談受付の内訳

	計	5 条 違 反	売 春 強 要	人 間 関 係												
				夫婦関係				親族関係				男女関係		職場・近隣関係		
				離婚の問題	夫等の暴力	保護命令	その他	親の暴力	(子どもを含まず) 子どもの暴力	他の親族の暴力	その他	ストーカー被害	その他	恋人・知人等の暴力	その他	
電話・手紙相談(主訴)	2,966	1	1	217	457	14	155	42	30	26	280	15	42	34	289	
電話・手紙相談(主訴以外の相談)	897	0	0	76	131	5	30	8	3	4	70	7	10	0	23	
来所・出張・巡回相談(主訴)	1,423	4	2	165	327	10	32	32	28	11	48	15	10	13	8	
来所・出張・巡回相談(主訴以外の相談)	1,332	2	0	133	100	8	48	17	7	7	81	5	11	6	9	

## (つづき)

	経 済 関 係	医 療 健 康 関 係	(入居相談・立ち退き等) 住 宅 関 係	職 業 関 係	施 設 入 所	人 身 取 引 被 害 関 係	そ の 他
電話・手紙相談(主訴)	120	522	90	67	59	0	505
電話・手紙相談(主訴以外の相談)	102	151	61	50	47	0	119
来所・出張・巡回相談(主訴)	235	150	120	27	56	2	128
来所・出張・巡回相談(主訴以外の相談)	231	220	108	84	93	1	161

資料：東京都女性相談センター

## 7-3 女性相談センター及び婦人相談員の相談対応状況（月中）

	対応済実人員															未対応人員 （月末）	
	総数	女 福 資 の 貸 付	性 社 金 付 婦 保 施 に 入 所	人 護 設 に 入 所	就 職 自 営	結 婚	婦 宅	婦 郷	福 社 事 務 所 へ 移 送	女 性 相 談 セ ン タ ー （ 員 ） へ 移 送	他 府 県 の 女 性 相 談 セ ン タ ー （ 員 ） へ 移 送	そ の 他 の 関 係 機 関 ・ 施 設 へ 移 送	助 言 指 導	住 宅 入 居	無 断 所	その他	一 時 保 護
女性相談センター	1,933	・	2	0	0	7	12	13	0	0	53	1,232	3	1	610	26	0
婦人相談員	2,399	6	・	2	2	22	14	96	42	4	141	1,793	24	2	251	・	0

資料：東京都女性相談センター

## (2) 婦人保護施設

## 7-4 婦人保護施設の状況（月末）

	施設数	定員	在籍人員	入所人員	退所人員
総数	5 (1)	230 (40)	122	6	4
公立	0	0	0	0	0
私立	5 (1)	230 (40)	122	6	4

(注) 都が委託できる都外施設数・定員を（ ）内に別掲。人員は都外委託分を含む。

資料：東京都女性相談センター

## 8. 障害者福祉

## (1) 障害者の手帳

## 8-1 障害者の手帳

## ア. 身体障害者手帳交付台帳登載状況（月末）

	障害別登載数												新規 交付数	転入数	転出・ 返還数
	総数	視覚	聴覚・ 平衡 機能	音声・ 言語・ そしゃく 機能	肢 体 不自由	内部障害									
						心 臓 機 能	じん臓 機 能	呼吸器 機 能	膀胱直 腸機能	小 腸 機 能	腸 能	免 疫 機 能			
総数	481,919	39,227	46,424	7,230	256,951	62,345	33,404	8,354	20,000	778	6,620	586	1,704	160	1,585
18歳 未満	24,036	2,045	4,858	402	14,552	1,449	143	203	204	40	3	137	55	4	8
18歳 以上	457,883	37,182	41,566	6,828	242,399	60,896	33,261	8,151	19,796	738	6,617	449	1,649	156	1,577

資料：東京都心身障害者福祉センター

## イ. 知的障害者「愛の手帳」の交付状況（月末）

	障 害 程 度 別 交 付 数					新規交付数	返還数
	総 数	1 度 (最重度)	2 度 (重 度)	3 度 (中 度)	4 度 (軽 度)		
総 数	79,488	2,873	19,643	20,540	36,432	305	31
0～6歳 (就学前)	2,171	49	317	722	1,083	79	0
6～17歳	13,876	234	2,273	3,404	7,965	164	5
18歳以上	63,441	2,590	17,053	16,414	27,384	62	26

資料：東京都心身障害者福祉センター

## ウ. 精神障害者保健福祉手帳本月交付件数及び本月末所持者数

区分	本月交付件数	本月末所持者数
総 数	3,432	84,717
等級1	221	5,743
等級2	1,702	43,410
等級3	1,509	35,564

資料：中部総合精神保健福祉センター

8-2 知的障害者「愛の手帳」・精神障害者保健福祉手帳 交付状況  
平成25年3月を以て、8-1に集約したため削除

## (2) 障害者の相談・援護

## 8-3 心身障害者福祉センターの相談・判定状況

## ア. 取扱実人員

	総 数	身 体 障 害	知 的 障 害
総 数	1,621	1,145	476

## イ. 相談延件数

	総 数	手 帳	医療保健	補装具	職 業	施 設	生 活	教 育	その他
総 数	865	129	81	402	36	28	143	0	46
身体障害	679	5	80	402	33	0	120	0	39
知的障害	186	124	1	0	3	28	23	0	7

## ウ. 判定件数及びその他の件数

	判 定					判定書 (意見書)等 交付件数
	総 数	医学的 判 定	心理学的 判 定	職能的 判 定	その他の 判 定	
総 数	937	725	203	2	7	620
身体障害	492	483	0	2	7	310
知的障害	445	242	203	0	0	310

資料：東京都心身障害者福祉センター

## 8-4 福祉事務所の身体障害者更生援護の状況

	相 談 実人員	相 談 内 容											
		総数	身 体 障 害 者手帳	自立支援 医療(更 生医療)	補装具	職 業	在 宅	施 設	医 保 療 健	生 活	無料乗車券等 件 数		その他
											都営	民営バス	
総 数	26,891	34,163	9,134	929	4,748	399	5,297	884	1,143	2,866	3,214	719	4,830
視 覚 障 害	2,262	2,845	660	6	421	41	520	42	105	307	305	72	366
聴覚・平衡機能 障害	2,534	3,352	837	10	947	54	267	58	96	211	313	51	508
音 声・言 語・そ しゃく機能障害	367	466	160	26	32	12	88	0	2	35	48	9	54
肢 体 不 自 由	13,840	17,370	4,151	93	2,888	233	3,200	754	472	1,537	1,364	239	2,439
内 部 障 害	7,888	10,130	3,326	794	460	59	1,222	30	468	776	1,184	348	1,463
他(手帳なし,18 歳未満)(別掲)	2,944	3,861	916	14	794	29	483	46	72	225	448	67	767

資料：障害者施策推進部居住支援課

## 8-5 知的障害者相談状況

相談実人員	相 談 延 件 数									
	総 数	施 設	職親委託	職 業	医療保健	生 活	教 育	居 宅	愛の手帳	その他
6,934	10,307	1,417	0	537	302	1,173	304	1,808	850	3,916

資料：障害者施策推進部居住支援課

## (3) 障害者医療

## 8-6 心身障害者医療助成費対象者数

	総 計			
	国 保	社 保	後期高齢	計
総 計	59,153	30,553	15,901	105,607
区 部	39,268	20,088	10,724	70,080
市 部	19,221	10,274	5,002	34,497
郡 部	463	162	112	737
島 部	201	29	63	293

資料：保健政策部医療助成課

## (4) 障害者（児）の施設

## 8-7 障害者の入所等待機状況（月末）

		月末現在の待機数（待機者の現在の状況別）		
		入所施設等へ 入所中	在宅	
待機先施設等種別	障害者支援施設	合計	386	836
		身体障害者	100	208
		知的障害者	284	624
		精神障害者	2	4
	療養介護	38	304	

(注) 重複障害の場合は、主たる障害種別により分類している。

資料：障害者施策推進部居住支援課

## 8-8 身体障害者通所授産施設（旧法指定施設）の入所状況（月末）

平成24年3月末を以って、法改正のため削除

## 8-9 障害者の施設入所等状況

		前月末現在 人員	入所人員 (月中)	退所人員 (月中)	本月末現在 人員	
都内施設入所者	障害者支援施設	合計	4,523	18	13	4,528
		身体障害者	891	6	6	891
		知的障害者	3,533	12	6	3,539
		精神障害者	27	0	0	27
		旧知的障害児施設等継続入所者	72	0	1	71
	療養介護	989	2	1	990	
都外施設入所者	障害者支援施設	合計	4,641	5	20	4,626
		身体障害者	662	2	7	657
		知的障害者	3,921	3	11	3,913
		精神障害者	15	0	0	15
		旧知的障害児施設等継続入所者	43	0	2	41
	療養介護	216	0	2	214	
合計	障害者支援施設	合計	9,164	23	33	9,154
		身体障害者	1,553	8	13	1,548
		知的障害者	7,454	15	17	7,452
		精神障害者	42	0	0	42
		旧知的障害児施設等継続入所者	115	0	3	112
	療養介護	1,205	2	3	1,204	

(注) 1 重複障害の場合は、主たる障害種別により分類している。

2 「旧知的障害児施設等継続入所者」は、旧知的障害児施設等に入所していた者（18歳以上の者に限る。）であって、障害者自立支援法に基づく障害者支援施設等の指定を受けた当該旧施設に引き続き入所している者を計上している。

3 「旧知的障害児施設等継続入所者」の「入所人員（月中）」は、旧知的障害児施設等に入所していた者が18歳に達した後、新たに本月中に、障害者自立支援法に基づく障害者支援施設等の指定を受けた当該旧施設に引き続き入所することとなった者を計上している。

資料：障害者施策推進部居住支援課

## 8-10 障害児施設の入所状況（月初）

## その1 福祉型障害児入所施設

	合計			旧知的障害児施設			旧第2種自閉症児施設			旧盲児施設		
	施設数	定員	入所人員	施設数	定員	入所人員	施設数	定員	入所人員	施設数	定員	入所人員
総数	23	813	480	20	728	453	1	45	21	1	10	4
	(15)	(313)	(158)	(13)	(258)	(133)	(1)	(45)	(21)	(1)	(10)	(4)
公立	4	376	230	4	376	230	0	0	0	0	0	0
	(2)	(60)	(41)	(2)	(60)	(41)	(0)	(0)	(0)	(0)	(0)	(0)
私立	19	437	250	16	352	223	1	45	21	1	10	4
	(13)	(253)	(117)	(11)	(198)	(92)	(1)	(45)	(21)	(1)	(10)	(4)

(つづき)

	旧ろうあ児施設			旧肢体不自由児療護施設		
	施設数	定員	入所人員	施設数	定員	入所人員
総数	1	30	2	0	0	0
	(0)	(0)	(0)	(0)	(0)	
公立	0	0	0	0	0	0
	(0)	(0)	(0)			
私立	1	30	2	0	0	0
	(0)	(0)	(0)	(0)	(0)	

## その2 医療型障害児入所施設

	合計			旧第1種自閉症児施設			旧肢体不自由児施設			旧重症心身障害児施設		
	施設数	定員	入所人員	施設数	定員	入所人員	施設数	定員	入所人員	施設数	定員	入所人員
総数	33	1,410	160	1	25	0	9	220	87	23	1,165	73
	(20)	(0)	(31)	(0)	(0)	(0)	(6)	(0)	(8)	(14)	(0)	(23)
公立	9	505	38	1	25	0	3	30	16	5	450	22
	(3)	(0)	(3)	(0)	(0)	(0)	(2)	(0)	(3)	(1)	(0)	(0)
私立	24	905	122	0	0	0	6	190	71	18	715	51
	(17)	(0)	(28)	(0)	(0)	(0)	(4)	(0)	(5)	(13)	(0)	(23)

(つづき)

	情緒障害児短期治療施設		
	施設数	定員	入所人員
総数	0	0	0
	(0)	(0)	
公立	0	0	0
私立	0	0	0
	(0)	(0)	

(注) 1 都外施設数、協定定員及び入所人員を（ ）内に再掲。 指定医療機関を除く。

入所人員は利用契約及び措置人員からなり、都外施設を含む。

2 18歳以上（引き続き支援を受けなければ福祉を損なうおそれがあると認められる場合を除く。）の継続入所者は含まない。

資料：障害者施策推進部居住支援課

## (5) 特別児童扶養手当・特別障害者手当・障害児福祉手当等

## 8-11 特別児童扶養手当受給者及び対象児童の状況（月末）

受給者数	対象児童数								
	総数	身体障害				精神障害			
		外部障害		内部障害		知的障害のみ		知的障害及び知的障害以外の精神障害	
		1級	2級	1級	2級	1級	2級	1級	2級
11,345	11,733	3,249	476	408	1,029	2,863	1,974	311	305

(つづき)

対象児童数				資格取得児童数	資格喪失児童数
精神障害		重複障害			
知的障害以外の精神障害のみ					
1級	2級	1級	2級		
182	632	304	0	184	126

資料：東京都心身障害者福祉センター

## 8-12 特別障害者手当・障害児福祉手当等の受給状況

障害児福祉手当			特別障害者手当			福祉手当 (経過措置分)
受給者数	異動状況		受給者数	異動状況		受給者数
	資格取得	資格喪失		資格取得	資格喪失	
4,424	61	35	12,450	139	86	417

資料：東京都心身障害者福祉センター

## 8-13 重度心身障害者（児）手当受給状況（月中）

受給者数											異動状況	
総数	年齢別			障害別							資格取得	資格喪失
	20歳未満	20～65歳未満	65歳以上	知的障害	重複障害					身体障害		
					視覚	聴覚	肢体	内部	その他			
9,672	1,674	7,551	447	5,964	83	72	1,090	42	40	2,381	35	101

資料：東京都心身障害者福祉センター

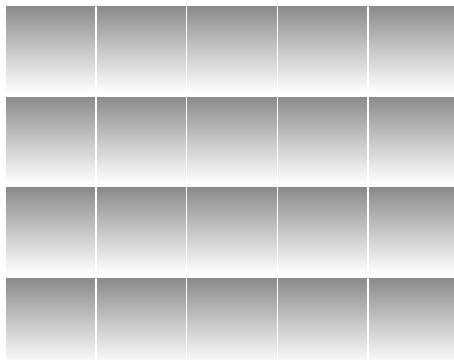
## (6) 心身障害者扶養年金

## 8-14 心身障害者扶養年金加入・給付状況（月末）

年金加入状況					年金給付状況										
障害者数					新規加入	脱退	受給者数	新規付	受給権消滅	支給一時差止	支給停止	差解除	停止解除	一時金給付	
総数	知的障害	身体障害	精神病	その他										弔慰金	葬祭料
18,609	11,422	5,067	969	1,151	0	0	8,922	0	28	44	0	34	0	0	28

資料：障害者施策推進部自立生活支援課

# 衛生行政統計 編







(平成 26 年 11 月分)

## a. 保健医療情報センター取扱い実績

(単位：件数)

総数	保健医療 福祉相談 (b)	夜間休日 案内	夜間休日 連絡通報 受理業務 (c)	聴覚障害 者 F A X サービス	音声自動 応答によ る医療機 関案内	精神科救急 医療情報 センター (d)	外国語対応相談	
							医療情報 サービス	救急通訳 サービス
14,514	4,187	6,647	409	( 1 )	1,578	1,151	519	23

注 ( ) 内は、再掲です。

## b. 保健医療福祉相談内容

(単位：件数)

総数	医療機関 案内	医療費 生活費	制度案内	病気の 不安	施設案内	医療機関 苦情	都政	その他
4,751	3,191	20	33	743	113	13	28	610

注 1 件の相談で、複数の相談内容がある場合は、それぞれ該当の相談に計上してあります。

## c. 夜間休日連絡通報受理業務内容

(単位：件数)

総数	精神科 救急診療 受理	精神保健 相談	感染症 発生届	食中毒 発生届	動物関係 の届け・ 相談	健康関係 の相談	その他
409	177	35	70	13	39	-	75

## d. 精神科救急医療情報センター取扱い実績

(単位：件数)

総数	救急医療 相談	初期救急	二次救急	身体 合併症
1,151	1,105	3	42	1

## e. インターネットアクセス件数

(単位：件数)

総数	ホームペ ジアクセス 件数	携帯サイ トアクセ ス件数
118,243	115,218	3,025

資料：医療政策部医療政策課 (a. b. c. e)、障害者施策推進部精神保健・医療課 (d)

(平成 26 年 11 月分)

種 類	総 数	(内 訳)			(参 考) 却下・取下げ
		新規承認	継続承認	再交付	
小児慢性疾患	549	70	379	100	16
悪性新生物	95	16	56	23	4
慢性腎疾患	37	4	25	8	4
ぜんそく	15	2	12	1	-
慢性心疾患	142	19	102	21	2
内分泌疾患	126	14	87	25	1
膠原病	14	2	10	2	-
糖尿病	38	4	25	9	-
先天性代謝異常	19	2	16	1	-
慢性血液疾患	14	2	8	4	3
神経・筋疾患	30	3	26	1	-
慢性消化器疾患	19	2	12	5	2
妊娠高血圧症候群等	-	-	-	-	-
療育給付	1	-	1	-	-

- 注 1. 小児慢性疾患は、特別区及び市町村分である。  
 2. 妊娠高血圧症候群等及び療育給付は、市町村分である。  
 3. 却下・取下げは申請に対するものである。  
 4. 平成 19 年 4 月統計データから妊娠中毒症の事業名が妊娠高血圧症候群等に変更された。  
 5. 養育医療及び育成医療は、平成 25 年 4 月 1 日から市町村に移管した。

資料：少子社会対策部家庭支援課

3 自立支援医療費（精神通院）

（平成 26 年 11 月分）

区分	総数	被用者保険		国民健康保険			後期高齢者 医療制度	生活 保護法	その他
		本人	家族	一般	退職本人	退職家族			
申請	11,110	1,886	1,569	4,392	67	54	284	2,857	1
合格	11,110	1,886	1,569	4,392	67	54	284	2,857	1
承認	11,110	1,886	1,569	4,392	67	54	284	2,857	1

資料：中部総合精神保健福祉センター

4 精神保健福祉センター実績

（中部総合精神保健福祉センター：中部  
多摩総合精神保健福祉センター：多摩  
精神保健福祉センター：下谷

（平成 26 年 11 月分）

a 関係機関に対する

技術指導・援助活動件数（単位：件数）

区分	総数	内 訳			
		来所	出張	電話・ 文書	
総数	900	10	280	610	
中部	保健所	52	1	10	41
	区市町村	27	-	7	20
	その他	169	6	36	127
多摩	保健所	121	-	50	71
	区市町村	48	-	20	28
	その他	136	2	42	92
下谷	保健所	184	-	67	117
	区市町村	62	-	11	51
	その他	101	1	37	63

b 高齢者精神保健医療相談

（単位：件数）

区分	技術援助（a 表の再掲）			個別援助		
	来所	出張	電話・ 文書	来所	訪問	電話・ 文書
総数	1	23	130	2	9	3
中部	1	3	57	2	1	2
多摩	-	8	23	-	3	-
下谷	-	12	50	-	5	1

c 協力組織育成件数

（単位：件数）

区分	総数	来所	出張	電話・ 文書	
					総数
中部	障害者サービス事業所等	4	-	1	3
	協力事業所	-	-	-	-
	地域組織等	8	2	3	3
その他	3	1	2	-	
多摩	障害者サービス事業所等	19	-	6	13
	協力事業所	-	-	-	-
	地域組織等	-	-	-	-
その他	52	-	12	40	
下谷	障害者サービス事業所等	36	18	1	17
	協力事業所	-	-	-	-
	地域組織等	1	1	-	-
その他	82	1	21	60	

d 広報普及件数

（単位：件数）

区分	総数	パネル	見学 案内	講演 会	情報提供			
					総数	ホーム ページ	資料 配布	その他
総数	19	-	10	9	170,667	170,506	56	105
件数	870	-	139	731	-	-	-	-
貸出数	-	-	-	-	-	-	-	-
中部	4	-	4	-	67,611	67,481	27	103
件数	64	-	64	-	-	-	-	-
貸出数	-	-	-	-	-	-	-	-
多摩	4	-	3	1	49,181	49,150	29	2
件数	92	-	68	24	-	-	-	-
貸出数	-	-	-	-	-	-	-	-
下谷	11	-	3	8	53,875	53,875	-	-
件数	714	-	7	707	-	-	-	-
貸出数	-	-	-	-	-	-	-	-

注 1. 23 年度まで「c 協力組織育成件数」の「その他」に含めていた地域生活支援センターの実績は、24 年度から「障害者サービス事業所等」に計上します。  
2. 制度改正により 24 年度から「共同作業所」に代わり、「障害者サービス事業所」という呼称を用います。

## e 精神保健福祉相談

(単位：件数)

区分	総数	個別相談			心の電話相談	グループワーク	
		電話・文書	面接	訪問			
総数	2,990	204	212	20	2,182	372	
中部	アルコール物	48	5	12	-	20	11
	薬思春期	100	14	34	-	9	43
	高齢者	53	12	19	-	19	3
	その他精神一般	3	-	-	-	3	-
	671	3	2	-	666	-	
多摩	アルコール物	145	25	26	1	24	69
	薬思春期	205	52	30	1	18	104
	高齢者	126	34	30	-	24	38
	その他精神一般	3	-	-	-	3	-
	806	25	14	1	766	-	
下谷	アルコール物	74	8	18	1	29	18
	薬思春期	64	1	4	-	6	53
	高齢者	60	4	5	-	18	33
	その他精神一般	9	1	-	5	3	-
	623	20	18	11	574	-	

## f 通所訓練(精神科デイケア)利用者状況

(単位：人/回)

区分		在籍状況(実)				利用状況(延)				延利用者総数	訓練日数	一日当たり利用者数	通所訓練部門での相談		
		前月末現在数	本月入所者数	本月退所者数	本月末現在数	プログラム利用者数	試験参加者数	就労援助利用者数	その他利用者数				電話・文書	面接	訪問
総数		198	15	23	190	1,622	214	4	71	1,911	79	117	474	711	6
中部	作業訓練	43	6	13	36	577	182	-	12	771	18	43	99	195	3
	デイ・ケア	36	2	7	31	339	20	2	3	364	18	20	149	248	-
多摩	作業訓練	49	4	1	52	224	-	2	29	255	14	18	110	85	2
	デイ・ケア	51	3	-	54	295	-	-	14	309	14	22	61	130	1
下谷	作業訓練	-	-	-	-	-	-	-	-	-	-	-	-	-	-
	デイ・ケア	19	-	2	17	187	12	-	13	212	15	14	55	53	-

## g-1 アウトリーチ(地域支援科利用状況・利用者)(単位：人)

## g-2 宿泊事業(地域支援科利用状況・利用者)(単位：人/日)

区分	支援対象者数				個別相談援助			
	人数				月間支援対象者数	電話・文書	面接	訪問
	前月末現在数	開本始月者数	終本了月者数	支援対象者数				
総数	74	18	19	73	92	767	1,395	181
中部	3	15	14	4	18	355	835	44
多摩	16	3	2	17	19	242	559	60
下谷	55	-	3	52	55	170	1	77

区分	在籍状況				延利用者数	利用日数	一日当たり利用者数
	人数						
	前月末現在数	本月入所者数	本月退所者数	本月末現在数			
総数	7	21	23	5	266	120	9
中部	短期宿泊	2	3	2	3	113	30
	一時入所	1	12	12	1	60	30
多摩	短期宿泊	2	-	1	1	54	30
	一時入所	2	6	8	-	39	30

## h 研修実施状況

(単位：人/回)

区分	回数	実人数	延人数
総数	10	914	984
中部	4	508	508
多摩	5	67	137
下谷	1	339	339

## i 教育(学生・関係職員実習)

(単位：人/回)

区分	回数	日数	実人数	延人数
総数	1	18	1	18
中部	1	18	1	18
多摩	-	-	-	-
下谷	-	-	-	-

- 注 1. 24年度から「e 精神保健福祉相談」にグループワークの項目を追加しました。  
 2. 「e 精神保健福祉相談」のグループワークにおける多摩については、アルコールと薬物をひとつのグループとして実施しています。  
 3. 中部・多摩のホステル廃止に伴い、23年度から「g 入所訓練(病室、生活訓練施設)利用者状況」の記載を廃止し、「g 地域支援科利用状況」を新たに設けました。  
 4. 24年度から「i 教育」の項目を追加しました。  
 5. 25年度から「g-1」の項目に個別相談援助の項目を追加しました。

資料：障害者施策推進部精神保健・医療課

（平成26年11月分）

疾病名	10月 末		認 定		資格喪失		11月 末		
	一般（内重症）	老人（内重症）	一般	老人	一般	老人	一般（内重症）	老人（内重症）	合計（内重症）
総 計	72,643 (14,743)	40,844 (14,458)	1,015	740	322	265	73,336 (14,957)	41,319 (14,739)	114,655 (29,696)
ベーチェット病	1,525 (21)	362 (8)	8	-	1	-	1,532 (21)	362 (8)	1,894 (29)
多発性硬化症	1,844 (84)	171 (28)	23	2	7	-	1,860 (87)	173 (28)	2,033 (115)
重症筋無力症	1,345 (15)	758 (11)	12	8	4	-	1,353 (15)	766 (12)	2,119 (27)
全身性エリテマトーデス	5,535 (99)	713 (20)	32	3	16	2	5,551 (100)	714 (20)	6,265 (120)
スモ	13 (13)	116 (116)	-	-	-	-	13 (13)	116 (116)	129 (129)
再生不良性貧血	529 (11)	294 (9)	10	4	1	3	538 (12)	295 (9)	833 (21)
サルコイドーシス	1,208 (11)	650 (12)	11	5	5	-	1,214 (10)	655 (13)	1,869 (23)
筋萎縮性側索硬化症	439 (148)	379 (138)	14	7	10	4	443 (154)	382 (139)	825 (293)
汎発性強皮症	1,628 (17)	1,069 (9)	14	9	6	-	1,636 (17)	1,078 (10)	2,714 (27)
皮膚筋炎・多発性筋炎	1,282 (12)	559 (18)	14	5	3	-	1,293 (12)	564 (18)	1,857 (30)
特発性血小板減少性紫斑病	1,365 (10)	788 (7)	18	15	4	-	1,379 (9)	803 (7)	2,182 (16)
結節性動脈周囲炎	420 (29)	656 (38)	11	13	5	-	426 (28)	669 (41)	1,095 (69)
潰瘍性大腸炎	15,265 (14)	1,583 (7)	177	13	30	1	15,412 (14)	1,595 (7)	17,007 (21)
高安病	439 (6)	141 (5)	1	2	1	-	439 (6)	143 (5)	582 (11)
ピュルガー病	294 (3)	149 (6)	2	-	-	-	296 (3)	149 (6)	445 (9)
天疱瘡	340 (4)	172 (-)	2	3	-	-	342 (5)	175 (1)	517 (6)
脊髄小脳変性症	1,245 (161)	1,095 (132)	16	9	12	6	1,249 (160)	1,098 (136)	2,347 (296)
クローン病	3,548 (25)	135 (-)	31	2	5	-	3,574 (25)	137 (-)	3,711 (25)
劇症肝炎	13 (13)	1 (1)	2	-	2	-	13 (13)	1 (1)	14 (14)
悪性関節リウマチ	287 (23)	282 (22)	5	3	2	3	290 (23)	282 (23)	572 (46)
パーキンソン病	2,676 (145)	9,479 (843)	56	198	31	113	2,701 (151)	9,564 (881)	12,265 (1,032)
アミロイドーシス	103 (8)	77 (14)	3	4	2	2	104 (11)	79 (16)	183 (27)
後縦靭帯骨化症	1,092 (71)	1,502 (100)	24	21	15	8	1,101 (68)	1,515 (101)	2,616 (169)
ハンチントン病	61 (10)	22 (4)	1	1	1	-	61 (11)	23 (4)	84 (15)
モヤモヤ病（ウィリス動脈閉塞症）	1,228 (53)	103 (7)	14	1	5	-	1,237 (54)	104 (7)	1,341 (61)
ウェゲナー肉芽腫症	147 (6)	95 (7)	8	2	3	-	152 (8)	97 (7)	249 (15)
特発性拡張型心筋症	1,375 (85)	422 (20)	21	6	6	4	1,390 (88)	424 (24)	1,814 (112)
多系統萎縮症	503 (72)	511 (93)	15	21	13	10	505 (75)	522 (96)	1,027 (171)
表皮水疱症	31 (2)	2 (-)	-	-	-	-	31 (2)	2 (-)	33 (2)
膿疱性乾癬	108 (2)	50 (1)	1	-	1	-	108 (2)	50 (1)	158 (3)
広範脊柱管狭窄症	142 (15)	319 (25)	4	5	-	2	146 (15)	322 (27)	468 (42)
原発性胆汁性肝硬変	1,151 (8)	945 (9)	15	3	5	1	1,161 (8)	947 (9)	2,108 (17)
重症急性膵炎	95 (95)	31 (31)	20	6	25	6	90 (90)	31 (31)	121 (121)
特発性大腿骨頭壊死症	912 (12)	175 (3)	21	1	2	-	931 (13)	176 (3)	1,107 (16)
混合性結合組織病	791 (4)	157 (-)	6	2	3	-	794 (4)	159 (-)	953 (4)
原発性免疫不全症候群	203 (11)	6 (1)	3	-	-	-	206 (11)	6 (1)	212 (12)
特発性間質性肺炎	210 (9)	509 (28)	4	30	4	14	210 (8)	525 (29)	735 (37)
網膜色素変性症	1,536 (164)	1,020 (136)	31	15	13	9	1,554 (168)	1,026 (139)	2,580 (307)
プロオノ病	15 (15)	24 (24)	3	-	1	-	17 (17)	24 (24)	41 (41)
肺動脈性肺高血圧症	178 (27)	45 (2)	-	-	1	-	177 (26)	45 (2)	222 (28)
神経線維腫症	342 (8)	50 (2)	2	1	2	-	342 (9)	51 (2)	393 (11)
亜急性硬化性全脳炎	3 (3)	- (-)	-	-	-	-	3 (3)	- (-)	3 (3)
バッド・キアリ症候群	22 (-)	3 (-)	-	-	-	-	22 (-)	3 (-)	25 (-)
慢性血栓塞栓性肺高血圧症	123 (5)	121 (7)	4	3	-	3	127 (5)	121 (7)	248 (12)
ライソゾーム病（ファブリー病含む）	103 (20)	4 (-)	2	-	-	-	105 (20)	4 (-)	109 (20)
副腎白質ジストロフィー	25 (8)	1 (-)	1	-	-	-	26 (8)	1 (-)	27 (8)
家族性高コレステロール血症（ホモ接合体）	6 (-)	1 (-)	-	-	-	-	6 (-)	1 (-)	7 (-)
脊髄性筋萎縮症	84 (41)	19 (5)	1	-	1	-	84 (41)	19 (5)	103 (46)
球脊髄性筋萎縮症	84 (11)	29 (6)	2	-	-	-	86 (11)	29 (6)	115 (17)
慢性炎症性脱髄性多発神経炎	376 (24)	177 (11)	7	2	5	-	378 (24)	179 (11)	557 (35)
肥大型心筋症	248 (24)	142 (9)	1	3	4	-	245 (24)	145 (9)	390 (33)
拘束型心筋症	4 (1)	- (-)	-	-	-	-	4 (1)	- (-)	4 (1)
ミトコンドリア病	140 (18)	18 (3)	2	-	1	-	141 (20)	18 (3)	159 (23)
リンパ脈管筋腫症（LAM）	92 (2)	- (-)	-	-	-	-	92 (2)	- (-)	92 (2)
重症多形滲出性紅斑（急性期）	2 (2)	1 (1)	1	-	-	-	3 (3)	1 (1)	4 (4)
黄色靭帯骨化症	95 (-)	105 (6)	5	11	-	1	100 (-)	115 (6)	215 (6)
間脳下垂体機能障害	1,552 (5)	289 (3)	32	6	4	2	1,580 (5)	293 (3)	1,873 (8)
国の対象疾病 小計	54,422 (1,705)	26,527 (1,988)	713	445	262	194	54,873 (1,733)	26,778 (2,055)	81,651 (3,788)
先天性血液凝固因子欠乏症等	611 (611)	35 (35)	2	-	-	-	613 (613)	35 (35)	648 (648)
国の対象疾病 計	55,033 (2,316)	26,562 (2,023)	715	445	262	194	55,486 (2,346)	26,813 (2,090)	82,299 (4,436)

## 難病医療費等助成対象者（２－２）（東京都の対象疾病分）

（平成 26 年 11 月分）

疾 病 名	10 月 末		認 定		資 格 喪 失		11 月 末		
	一般（内重症）	老人（内重症）	一般	老人	一般	老人	一般（内重症）	老人（内重症）	合計（内重症）
進行性筋ジストロフィー	339（150）	52（13）	5	3	2	2	342（151）	53（15）	395（166）
ウィルソン病	138（-）	-（-）	-	-	-	-	138（-）	-（-）	138（-）
脊髄空洞症	94（16）	33（8）	1	-	-	-	95（16）	33（8）	128（24）
悪性高血圧	-（-）	-（-）	-	-	-	-	-（-）	-（-）	-（-）
骨髄線維症	45（2）	17（1）	-	3	-	-	45（2）	20（1）	65（3）
ネフローゼ症候群	1,238（19）	298（12）	22	2	3	2	1,257（19）	298（12）	1,555（31）
母斑症	180（9）	3（1）	1	-	-	-	181（9）	3（1）	184（10）
シェーグレン症候群	716（3）	515（1）	11	2	4	-	723（3）	517（1）	1,240（4）
多発性嚢胞腎	401（249）	137（103）	14	4	9	-	406（250）	141（105）	547（355）
特発性門脈圧亢進症	66（2）	23（-）	-	1	-	-	66（2）	24（-）	90（2）
原発性硬化性胆管炎	67（1）	20（-）	-	-	1	-	66（1）	20（-）	86（1）
肝内結石症	23（1）	7（-）	1	-	-	-	24（1）	7（-）	31（1）
ミオトニー症候群	368（36）	12（1）	4	-	-	-	372（37）	12（1）	384（38）
特発性好酸球増多症候群	29（-）	6（-）	2	-	1	-	30（-）	6（-）	36（-）
アレルギー性肉芽腫性血管炎	242（5）	117（3）	3	2	-	1	245（5）	118（4）	363（9）
強直性脊椎炎	378（11）	83（6）	6	2	-	-	384（11）	85（6）	469（17）
びまん性汎細気管支炎	98（2）	72（2）	-	1	1	-	97（2）	73（2）	170（4）
遺伝性ニューロパチー	115（19）	36（4）	2	-	1	-	116（19）	36（4）	152（23）
遺伝性QT延長症候群	51（1）	1（-）	-	-	-	-	51（1）	1（-）	52（1）
先天性ミオパチー	55（18）	3（-）	1	-	-	-	56（19）	3（-）	59（19）
成人ステイル病	392（-）	84（-）	5	-	1	-	396（-）	84（-）	480（-）
網膜脈絡膜萎縮症	19（4）	74（12）	-	-	-	-	19（4）	74（12）	93（16）
自己免疫性肝炎	680（3）	423（2）	5	3	-	3	685（3）	423（2）	1,108（5）
東京都の対象疾病 小計	5,734（551）	2,016（169）	83	23	23	8	5,794（555）	2,031（174）	7,825（729）
人工透析を必要とする腎不全	11,876（11,876）	12,266（12,266）	217	272	37	63	12,056（12,056）	12,475（12,475）	24,531（24,531）
東京都の対象疾病 計	17,610（12,427）	14,282（12,435）	300	295	60	71	17,850（12,611）	14,506（12,649）	32,356（25,260）

注1. 認定は更新認定を含む。

2. 「慢性肝炎」、「肝硬変・ヘパトーム」については、平成14年9月30日をもって廃止。また、住民税非課税世帯に対する経過措置についても、平成17年9月30日をもって終了した。

3. 平成17年10月1日より疾病（脊髄空洞症）を追加する。

4. 平成21年10月1日より11疾病（新規7、都単独疾病から組替え4）を追加する。

当月	114,655 人	当月重症度	29,696 人
前月	113,487 人	前月重症度	29,201 人
当月－前月＝	1,168 人増	対認定患者比	25.90 %
対前月比	1.03 %		
前年同月	105,286 人		
対前年同月比	8.90 %増		

資料：保健政策部疾病対策課

(平成26年11月分)

区 分	電話相談数	来所(来院) 相談者数	受診者数	HIV検査者数		
				計	男	女
総 数	3,456	4,134	926	2,616	1,770	846
保 健 所	676	2,215	・	1,606	1,073	533
東 京 都	75	322	・	400	297	103
特 別 区	529	1,593	・	1,027	672	355
八 王 子 市	51	269	・	165	99	66
町 田 市	21	31	・	14	5	9
都 立 病 院	-	・	926	25	18	7
エイズ対策係	2,780	1,919	・	985	679	306

資料：健康安全部感染症対策課



(平成 26 年 第 45 ～ 48 週)

病 名	東 京 都		全 国	
	第 45 ～ 48 週	平成 26 年累計	第 45 ～ 48 週	平成 26 年累計
一類感染症				
エボラ出血熱	-	-	-	-
クリミア・コンゴ出血熱	-	-	-	-
痘 痘	-	-	-	-
南米出血熱	-	-	-	-
ペーブルグ病	-	-	-	-
ラッサ熱	-	-	-	-
二類感染症				
急性灰白髄炎	-	-	-	-
結核	295	3,668	1,304	23,732
ジフテリア	-	-	-	-
重症急性呼吸器症候群	-	-	-	-
鳥インフルエンザ(H5N1)	-	-	-	-
指定感染症				
中東呼吸器症候群	-	-	-	-
鳥インフルエンザ(H7N9)	-	-	-	-
三類感染症				
コレラ	-	3	-	4
細菌性赤痢	5	38	16	141
腸管出血性大腸菌感染症	16	352	146	3,973
腸チフス	1	27	2	52
パラチフス	-	7	-	15
四類感染症				
E型肝炎	-	23	-	125
ウエストナイル熱	-	-	-	-
A型肝炎	1	34	4	421
エキノкокス症	-	-	-	18
黄熱	-	-	-	-
オウムム血病	-	3	-	8
オムスク出血熱	-	-	-	-
回帰熱	-	-	-	1
キヤサヌル森林病	-	-	-	-
Q熱	-	-	-	1
狂犬病	-	-	-	-
コクシジオイデス症	-	-	-	1
サシゲル痘	-	-	-	-
重症熱性血小板減少症候群	-	-	1	58
腎症候性出血熱	-	-	-	-
西部ウマ脳炎	-	-	-	-
ダニ媒介脳炎	-	-	-	-
炭疽	-	-	-	-
チングニア熱	1	4	1	12
つつが虫病	6	17	62	224
デング熱	1	161	7	328
東部ウマ脳炎	-	-	-	-
鳥インフルエンザ(H5N1及びH7N9を除く)	-	-	-	-
ニパウイルス感染症	-	-	-	-
日本紅斑熱	-	-	12	231
日本脳炎	-	-	-	2
ハンタウイルス肺症候群	-	-	-	-
Bウイルス病	-	-	-	-
鼻疽	-	-	-	-
ブルセラ症	-	4	-	10

病 名	東 京 都		全 国	
	第 45 ～ 48 週	平成 26 年累計	第 45 ～ 48 週	平成 26 年累計
四類感染症(続き)				
ベネズエラウマ脳炎	-	-	-	-
ヘンドラウイルス感染症	-	-	-	-
発しんチフス	-	-	-	-
ボツリヌス症	-	-	-	1
マラリア	3	27	4	57
野 兎 病	-	-	-	1
ラ イ ム 病	-	2	-	16
リッサウイルス感染症	-	-	-	-
リフトバレー熱	-	-	-	-
類 鼻 疽	-	-	-	-
レジオネラ症	8	101	64	1,121
レプトスピラ症	1	5	1	46
ロッキーマン紅斑熱	-	-	-	-
五類感染症				
アメーバ赤痢	13	208	50	1,014
ウイルス性肝炎(A型・E型を除く)	2	43	3	208
カルバペネム耐性腸内細菌科細菌感染症	15	37	55	213
急性 性 脳 炎	4	46	13	406
クリプトスポリジウム症	1	82	2	98
クロイツフェルト・ヤコブ病	2	15	4	158
劇症型溶血性レンサ球菌感染症	1	40	24	251
後天性免疫不全症候群	34	469	65	1,388
ジアルジア症	-	13	2	59
侵襲性インフルエンザ菌感染症	1	21	4	178
侵襲性髄膜炎菌感染症	2	9	4	33
侵襲性肺炎球菌感染症	13	203	90	1,561
水痘(入院例に限る)	3	9	16	97
先天性風しん症候群	-	3	-	9
梅毒	29	454	58	1,502
播種性クリプトコックス症	-	2	4	17
破 傷 風	-	10	1	120
バンコマイシン耐性黄色ブドウ球菌感染症	-	-	-	-
バンコマイシン耐性腸球菌感染症	1	4	2	47
風 し ん	1	95	11	314
麻 し ん	1	92	6	459
薬剤耐性アシネトバクター感染症	-	2	1	12

注 1. 医師から直接都内の保健所長に届け出された患者数です。  
 2. 医師から追加して届出があった場合、数値を遡及して修正することがあります。

資料：東京都感染症情報センター（東京都健康安全研究センター）

## 8

## 健康安全研究センター検査業務実績

(平成 26 年 11 月分)

種 類	検 査 数
総 数	18,461
微 生 物 検 査	7,131
食 品・腸 内 細 菌 検 査	1,958
病 原 細 菌 検 査	2,351
ウ イ ル ス 検 査	2,822
食 品 化 学 検 査	6,991
食 品 成 分 検 査	723
食 品 添 加 物 検 査	2,008
残 留 物 質 検 査	4,260
薬 事 環 境 科 学 検 査	4,339
医 薬 品 検 査	1,608
環 境 衛 生 検 査	2,364
水 質 検 査	360
生 体 影 響 検 査	7

注 平成 24 年 4 月分より、組織変更に伴い報告の項目を変更しました。  
資料：健康安全研究センター

## 9

## 性感染症検査実績

(平成 26 年 11 月分)

	梅毒血清反応検査			クラミジア検査				淋菌検査	
	検査数 (LA・RPR)	検査数 (TPHA)	陽性数	検査数	陽性数 (PCR)	陽性数 (IgA)	陽性数 (IgG)	検査数 (PCR・LCR)	陽性数
総数	1,437	613	53	1,460	30	114	176	418	4
男	925	394	52	949	14	56	93	257	1
女	512	219	1	511	16	58	83	161	3

資料：健康安全全部感染症対策課

## 10

## 大気汚染健康障害者医療費助成被認定者

(平成 26 年 11 月分)

疾 病 名	患者数	年齢階層別					
		0～17歳	0～19歳	20～39歳	40～59歳	60～74歳	75歳以上
		総数	96,230	14,716	18,006	20,776	29,790
10月新(更新認定)	808 (3,405)	78 (315)	92 (438)	255 (701)	306 (1,070)	121 (686)	34 (510)
11月末	96,249	14,437	17,680	20,768	30,031	18,593	9,177
慢性気管支炎	2	2	2	-	-	-	-
10月新(更新認定)	- (-)	- (-)	- (-)	- (-)	- (-)	- (-)	- (-)
11月末	2	2	2	-	-	-	-
気管支ぜん息	96,227	14,713	18,003	20,776	29,790	18,556	9,102
10月新(更新認定)	808 (3,405)	78 (315)	92 (438)	255 (701)	306 (1,070)	121 (686)	34 (510)
11月末	96,247	14,435	17,678	20,768	30,031	18,593	9,177
ぜん息性気管支炎	1	1	1	-	-	-	-
10月新(更新認定)	- (-)	- (-)	- (-)	- (-)	- (-)	- (-)	- (-)
11月末	-	-	-	-	-	-	-
肺気しゅ	-	-	-	-	-	-	-
10月新(更新認定)	- (-)	- (-)	- (-)	- (-)	- (-)	- (-)	- (-)
11月末	-	-	-	-	-	-	-

注1. 年齢階層は認定時の年齢。

注2. 当月末の患者数は資格喪失等を含むため、前月末の患者数と新規認定者との合計とはならない。

資料：健康安全部環境保健衛生課

## 11

## 食中毒発生状況

(平成 26 年 11 月分)

	平成 26 年 1月	2月	3月	4月	5月	6月	7月	8月	9月	10月	11月	12月	平成 26 年 累計	平成 25 年 同期累計
件数	11	3	9	9	2	9	10	7	15	13	6		94	74
患者数	247	50	71	109	10	55	71	59	102	52	49		875	1,162

注 食中毒発生件数、患者数は速報値を掲載しています。

このため、今後新たに患者が確認された場合などに変動することがあります。

資料：健康安全部食品監視課

## 有害食品等の監視指導状況

監視指導状況

(平成26年11月分)

	立入軒数	収去軒数	収去品目数	検査件数	違反件数
収去検査	2,726	118	489	7,342	1
表示検査	2,726	-	-	39,910	10

理化学検査及び細菌検査

(平成26年11月分)

区分 食品分類	理化学		細菌		総計	輸入食品の再掲		収去検査 で発見さ れた違反 品目数
	検体数	輸入 (再掲)	検体数	輸入 (再掲)		検体数	品目数	
合計	6,428	3,248	914	233	7,342	3,481	72	1
魚介類	60	-	-	-	60	-	-	-
無加熱摂取冷凍食品	-	-	-	-	-	-	-	-
加熱後摂取凍結前未加熱冷凍食品	-	-	-	-	-	-	-	-
加熱後摂取凍結前加熱冷凍食品	-	-	-	-	-	-	-	-
生食用冷凍鮮魚介類	-	-	-	-	-	-	-	-
魚介加工品	363	-	99	-	462	-	-	-
肉・卵類及びその加工品	1,191	867	317	215	1,508	1,082	20	1
牛乳・加工乳・その他の乳	70	-	3	-	73	-	-	-
乳製品	120	-	40	-	160	-	-	-
乳類加工品	41	-	28	-	69	-	-	-
アイスクリーム類・氷菓	-	-	-	-	-	-	-	-
穀類及びその加工品	434	22	21	-	455	22	4	-
野菜類・果物及びその加工品	3,026	2,235	9	2	3,035	2,237	36	-
菓子類	592	94	163	16	755	110	6	-
清涼飲料水	105	-	-	-	105	-	-	-
酒精飲料	3	3	-	-	3	3	3	-
氷雪	-	-	-	-	-	-	-	-
水	-	-	-	-	-	-	-	-
調味料	167	-	42	-	209	-	-	-
そうざい類及びその半製品	2	-	-	-	2	-	-	-
その他の食品	197	27	188	-	385	27	3	-
化学的合成品及びその製剤	39	-	4	-	43	-	-	-
その他の添加物	13	-	-	-	13	-	-	-
器具及び容器包装	5	-	-	-	5	-	-	-
おもちゃ	-	-	-	-	-	-	-	-

資料：健康安全研究センター広域監視部

### 13 食肉衛生検査所とちく検査頭数

(平成26年11月分)

区 分	総 数	牛	こ 牛	馬	豚	め ん 羊	山 羊
とちく検査頭数	25,952	7,739	-	-	18,213	-	-
処 分 頭 数	16,295	5,883	-	-	10,412	-	-
禁 止	-	-	-	-	-	-	-
全 部 廃 棄	14	2	-	-	12	-	-
一 部 廃 棄	16,281	5,881	-	-	10,400	-	-

資料：健康安全部食品監視課

### 14 市場衛生検査所業務

## a. 監視指導等

(平成26年11月分)

対象業態数	監 視 指 導 件 数	衛 生 教 育		食中毒関連 調 査 件 数	苦 情 処 理 件 数	表 示 違 反 件 数
		回 数	人 数			
2,884	13,510	14	469	5	9	18

## b. 品目別の検査及び処理

(平成26年11月分)

品 目	検 査 検 体 数			検査項目	不利益処分	措 置
	総 数	適	不 適			
総 数	368	368	-	5,000	-	2
魚 介 類	34	34	-	463	-	1
魚介類加工品	81	81	-	1,454	-	1
乳 肉 製 品	18	18	-	523	-	-
青 果 物	68	68	-	1,501	-	-
そ の 他	167	167	-	1,059	-	-

資料：健康安全部食品監視課

## a. 検案・解剖件数

(平成 26 年 11 月分)

	総数	男	女	不詳
検 案 件 数	1,060	658	402	-
解 剖 件 数	183	121	62	-
(行政処置数)	-	-	-	-
(当院司法処置数)	-	-	-	-
当院以外の司法解剖	30	20	10	-

## b. 検案・解剖件数、死因別

(平成 26 年 10 月分)

死 因	総数	男	女	不詳	死 因	総数	男	女	不詳
総 数	973	624	349	-	その他不詳の外因死	237	152	85	-
病 死	600	380	220	-	自 殺	162	102	60	-
感染症及び寄生虫症	8	5	3	-	中 毒	10	8	2	-
結 核	-	-	-	-	縊 死	108	71	37	-
そ の 他	8	5	3	-	溺 死	9	4	5	-
新 生 物	35	26	9	-	飛 び 降 り	25	12	13	-
内 分 泌・代 謝・	15	10	5	-	鋭 器	4	3	1	-
免疫疾患					交 通 機 関	6	4	2	-
神経系・感覚器系の	7	2	5	-	そ の 他	-	-	-	-
疾患					他 殺	-	-	-	-
循環器系の疾患	411	244	167	-	そ の 他 及 び 不 詳	75	50	25	-
心 疾 患	320	198	122	-	不 詳 の 死	61	49	12	-
脳 血 管 障 害	47	23	24	-					
その他の循環器	44	23	21	-					
系疾患									
呼 吸 器 系 疾 患	51	39	12	-					
消 化 器 系 疾 患	45	38	7	-					
そ の 他	28	16	12	-					
不 慮 の 外 因 死	75	43	32	-					
交 通 事 故	16	11	5	-					
転 倒・転 落	28	15	13	-					
溺 水	2	1	1	-					
煙・火災・火焰に	1	1	-	-					
よる死									
窒 息	22	13	9	-					
中 毒	3	-	3	-					
そ の 他	3	2	1	-					

検案数 973 解剖数 144 (行政処置数 144 司法処置数 - )  
 当院以外の司法解剖件数 34

資料：監察医務院

(平成26年11月分)

施設名	入院等				外来	
	前月末 在籍数	入院等	退院等	月末 在籍数	当月患者 延数	当月患者 延数
肢体不自由児(者)施設	286	96	107	275	3,454	7,521
北療育医療センター	88	96	105	79	1,837	3,741
入院	32	77	84	25	968	・
入園	20	19	21	18	612	・
通園	36	-	-	36	257	・
城南分園	74	-	-	74	662	744
通園	49	-	-	49	439	・
通所	25	-	-	25	223	・
城北分園	63	-	-	63	580	1,161
通園	35	-	-	35	331	・
通所	28	-	-	28	249	・
多摩療育園	61	-	2	59	375	1,875
通園	61	-	2	59	375	・
重症心身障害児(者)施設	690	253	257	686	17,099	6,093
府中療育センター	282	82	90	274	7,717	345
入院	8	4	6	6	188	・
入所	245	78	84	239	7,278	・
通所	29	-	-	29	251	・
北療育医療センター	78	13	12	79	1,559	・
入所	39	13	12	40	1,191	・
通所	39	-	-	39	368	・
東大和療育センター	148	94	95	147	3,835	2,624
入院	1	21	19	3	90	・
入所	110	73	76	107	3,371	・
通所	37	-	-	37	374	・
よつぎ療育園	28	-	-	28	326	723
通所	28	-	-	28	326	・
東部療育センター	154	64	60	158	3,662	2,401
入院	2	12	9	5	91	・
入所	102	52	51	103	3,137	・
通所	50	-	-	50	434	・

- 注 1. 平成18年4月分より、東部療育センター(平成17年12月開所)分を計上しています。  
 2. 平成20年4月分より、北療育医療センター 重心施設 通所(平成20年4月開所)分を計上しています。  
 3. 平成24年4月分より、肢体不自由児(者)施設は、旧肢体不自由児施設(18歳以上の利用者を含む)の利用状況について計上しています。  
 4. 平成24年4月分より、重症心身障害児(者)施設は、旧重症心身障害児施設(18歳以上の利用者を含む)の利用状況について計上しています。

資料：障害者施策推進部居住支援課



## B型・C型ウイルス肝炎インターフェロン治療医療費助成対象者(3-1)

(平成26年11月分)

疾病名	10月末		認定		資格喪失		11月末		
	一般	老人	一般	老人	一般	老人	一般	老人	合計
内訳									
総数	933	182	78	17	154	33	857	166	1,023
B型ウイルス肝炎	78	-	8	-	6	-	80	-	80
C型ウイルス肝炎	855	182	70	17	148	33	777	166	943

注 平成19年10月1日より助成開始

☆当月 1,023人

☆前月 1,115人

☆当月-前月 ▲92人増

資料：保健政策部疾病対策課

## B型ウイルス肝炎核酸アナログ製剤治療医療費助成対象者(3-2)

(平成26年11月分)

疾病名	10月末		認定		資格喪失		11月末		
	一般	老人	一般	老人	一般	老人	一般	老人	合計
内訳									
総数	3,790	579	223	31	187	23	3,826	587	4,413
B型ウイルス肝炎	3,790	579	223	31	187	23	3,826	587	4,413

注 平成22年4月1日より助成開始

☆当月 4,413人

☆前月 4,369人

☆当月-前月 44人増

資料：保健政策部疾病対策課

## B型・C型ウイルス肝炎インターフェロンフリー治療医療費助成対象者(3-3)

(平成26年11月分)

疾病名	10月末		認定		資格喪失		11月末		
	一般	老人	一般	老人	一般	老人	一般	老人	合計
内訳									
総数	-	-	146	166	14	11	132	155	287
C型ウイルス肝炎	-	-	146	166	14	11	132	155	287

注 平成26年9月2日より助成開始

☆当月 287人

☆前月 -人

☆当月-前月 287人増

資料：保健政策部疾病対策課

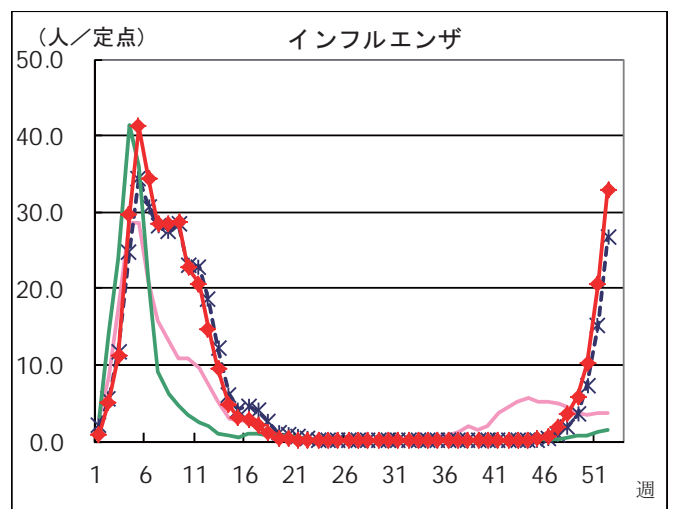
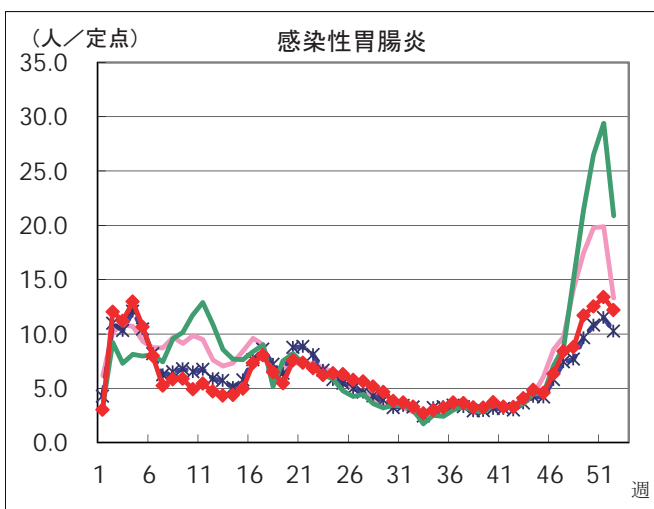
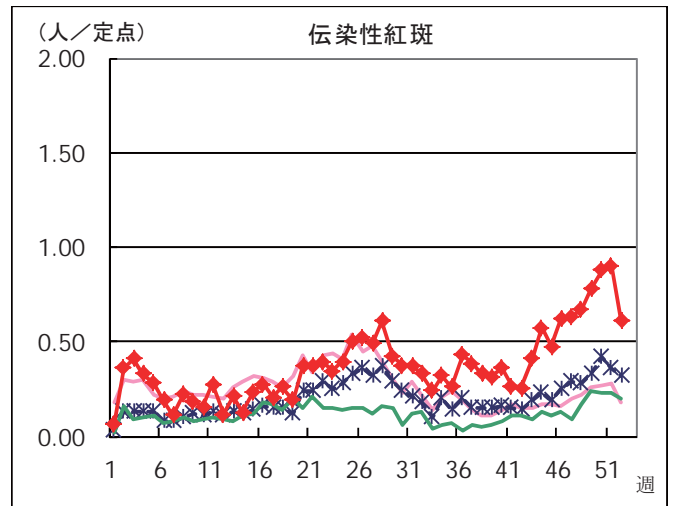
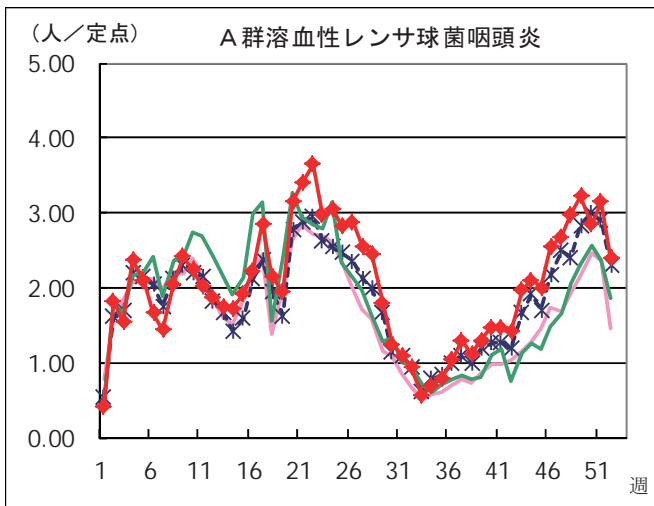
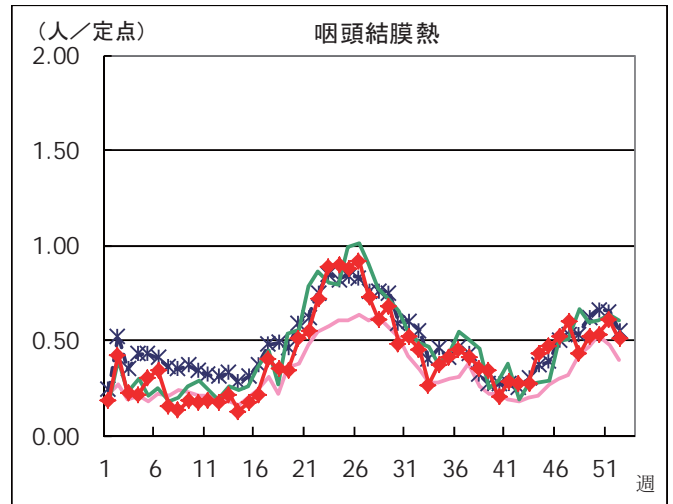
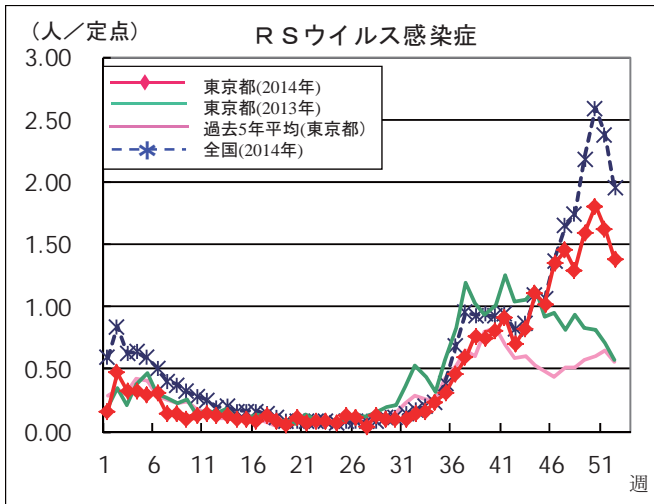
# 感染症発生動向調査

週別定点あたり患者報告数推移

201411

○ 定点数：小児科医療機関 264定点（インフルエンザは「小児科」と「内科」の医療機関 419定点）

○ 期 間：2014年第52週現在



本グラフは、福祉保健局ホームページにてカラー（PDF ファイル）でご覧いただけます。

[http://www.fukushihoken.metro.tokyo.jp/kiban/chosa\\_tokei/geppo/](http://www.fukushihoken.metro.tokyo.jp/kiban/chosa_tokei/geppo/)

資料：東京都健康安全研究センター（感染症情報センター）

月報 福祉行政・衛生行政統計 平成26年11月号  
平成27年1月29日発行

登録番号(25) 398

編集・発行 東京都福祉保健局総務部総務課  
東京都新宿区西新宿二丁目8番1号  
電話番号 03(5320)4033(ダイヤルイン)

印刷 東京都大田福祉工場  
東京都大田区大森西二丁目22番26号  
電話番号 03(3762)7611