

月報 2014.7

福祉行政・衛生行政統計

目 次

- 福祉行政統計編..... 1
 - 衛生行政統計編..... 19
-

表章記号の規約

計数のない場合	—
計数不明又は計数を表章する事が不適当な場合	…
統計項目のありえない場合	・
比率が微小（0.05未満）の場合	0.0
減少をあらわす場合	▲又は△

注 本書に掲載の数値は速報値のため、今後公表される数値と相違する場合があります。また、数値は四捨五入のため、総数と内訳の合計が一致しない場合もあります。

福 祉 行 政 統 計

1	地域別指標	2
2	生活保護	
	(1) 保護の対象	4
	(2) 保護費	5
	(3) 保護施設	5
3	低所得者福祉	
	(1) 生活福祉資金	6
	(2) 城北労働・福祉センター	6
4	高齢者福祉	
	(1) 高齢者福祉相談	7
	(2) 高齢者福祉施設	7
	(3) 高齢者医療	7
	(4) 介護保険	7
5	児童福祉	
	(1) 児童相談	9
	(2) 児童福祉施設	10
	(3) 里親及び小規模住居型児童養育事業	10
6	ひとり親福祉	
	(1) 母子相談	11
	(2) 母子生活支援施設	11
	(3) 母子福祉資金	11
	(4) 児童扶養手当	11
7	女性福祉	
	(1) 女性相談	12
	(2) 婦人保護施設	13
8	障害者福祉	
	(1) 障害者の手帳	14
	(2) 障害者の相談・援護	14
	(3) 障害者医療	15
	(4) 障害者（児）の施設	16
	(5) 特別児童扶養手当・特別障害者手当・障害児福祉手当等	18
	(6) 心身障害者扶養年金	18

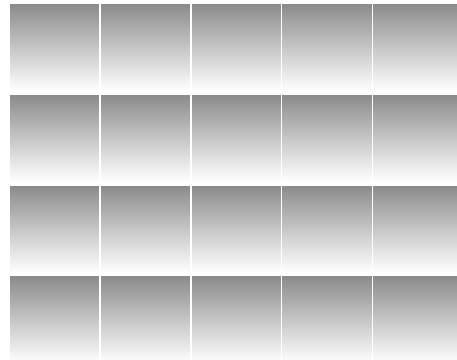
衛 生 行 政 統 計

1	東京都保健医療情報センター運営状況	21
2	小児慢性疾患等医療券交付	22
3	自立支援医療費（精神通院）	23
4	精神保健福祉センター実績	23
5	難病医療費等助成対象者	25
6	エイズ相談件数・HIV検査者数	27
7	感染症発生動向調査全数把握対象疾患届出患者数	28
8	健康安全研究センター検査業務実績	30
9	性感染症検査実績	30
10	大気汚染健康障害者医療費助成被認定者	31
11	食中毒発生状況	31
12	健康安全研究センターによる監視指導状況	32
13	食肉衛生検査所とちく検査頭数	33
14	市場衛生検査所業務	33
15	検案・解剖件数、死因別（監察医務院分）	34
16	都立肢体不自由児施設及び重症心身障害児施設利用状況	35
17	B型・C型ウイルス肝炎治療医療費助成対象者	36
	感染症発生動向調査	48

平成26年度第1四半期分

18	栄養指導	37
19	地区組織指導等	37
20	給食施設栄養指導等	37
21	特定給食施設に対する指導・監督	38
22	結核医療費公費負担（一般医療）	38
23	結核医療費公費負担（入院医療）	38
24	結核健康診断・予防接種	39
25	在宅難病患者訪問相談指導実績	39
26	建築物登録営業所及び監視指導数	39
27	環境衛生施設数及び監視指導数	40
28	食品衛生施設数及び監視指導数	41
29	食品等の収去試験（都・区・八王子及び町田市保健所収去分）	43
30	化製場等施設数及び監視指導数	44
31	動物管理・狂犬病予防	44
32	食鳥処理場等施設数及び監視指導数	44
33	検案・解剖件数、死因別（多摩・島しょ地域分）	45
34	薬事及び毒物劇物監視成績	46
35	特定建築物等の監視指導状況	47

福祉行政統計 編



1 地域別指標 その1

	(a)都の人口(初日)		(b)生活保護(月中)				(c)保育所 在籍者数 (初日)		私 契 的 約 再 掲	
	世帯	人 員 (A)	世帯	人 員 (B)	保護率% (B) / (A)	前年同月 保護率%				
総 数	6,836,452	13,363,004	228,239	294,597	22.0	22.1	204,654	28	総	
区 部 計	4,902,300	9,128,090	172,426	218,339	23.9	24.0	132,559	0	区	
千代田区	30,547	52,436	569	635	12.1	13.2	755	0	千	
中央区	79,554	137,653	940	1,101	8.0	7.8	2,538	0	中	
港区	129,807	216,619	1,972	2,381	11.0	11.2	3,164	0	港	
新宿区	227,620	333,375	9,152	10,527	31.6	31.7	4,200	0	新	
文京区	121,153	214,677	2,209	2,530	11.8	11.9	2,920	0	文	
台東区	110,412	184,122	8,053	8,724	47.4	47.9	2,141	0	台	
墨田区	132,747	254,328	6,500	8,183	32.2	33.0	4,415	0	墨	
江東区	237,788	481,251	7,793	10,153	21.1	21.0	8,421	0	江	
品川区	209,505	374,023	4,739	5,642	15.1	15.2	6,639	0	品	
目黒区	147,022	275,246	2,457	2,915	10.6	10.7	3,185	0	目	
大田区	368,464	706,068	13,366	16,722	23.7	23.7	9,857	0	大	
世田谷区	469,498	897,800	8,365	10,177	11.3	11.4	10,529	0	世	
渋谷区	136,780	214,006	2,825	3,188	14.9	14.8	3,040	0	渋	
中野区	198,308	318,924	6,545	7,548	23.7	23.5	3,717	0	中	
杉並区	315,448	557,505	6,684	7,863	14.1	14.0	6,049	0	杉	
豊島区	186,700	293,165	6,252	7,089	24.2	24.4	3,483	0	豊	
北区	186,103	337,512	7,895	9,746	28.9	28.9	5,866	0	北	
荒川区	108,238	206,743	5,339	6,488	31.4	31.6	4,139	0	荒	
板橋区	290,811	541,935	14,231	19,219	35.5	35.5	9,017	0	板	
練馬区	352,694	722,287	12,744	17,104	23.7	23.9	10,292	0	練	
足立区	333,593	688,722	18,692	26,249	38.1	38.5	9,490	0	足	
葛飾区	208,778	442,318	10,107	13,422	30.3	29.9	8,652	0	葛	
江戸川区	320,730	677,375	14,997	20,733	30.6	30.4	10,050	0	江	
市 部 計	1,898,734	4,150,476	54,674	74,661	18.0	17.9	70,016	17	市	
八王子市	261,215	580,065	8,031	11,163	19.2	20.0	10,336	17	八	
立川市	84,414	180,055	3,808	5,110	28.4	29.1	3,369	0	立	
武蔵野市	74,083	142,438	1,730	2,026	14.2	14.7	1,564	0	武	
三鷹市	92,489	187,353	2,723	3,524	18.8	19.4	2,685	0	三	
青梅市	54,439	136,799	1,935	2,759	20.2	19.1	3,220	0	青	
府中市	120,168	258,972	3,787	5,216	20.1	19.3	4,557	0	府	
昭島市	49,087	111,340	1,730	2,331	20.9	20.5	2,592	0	昭	
調布市	112,352	226,580	2,319	2,888	12.7	12.8	3,640	0	調	
町田市	188,450	428,667	5,144	7,481	17.5	17.0	6,243	0	町	
小金井市	60,599	120,809	1,311	1,537	12.7	12.1	1,456	0	小	
小平市	86,635	189,691	2,376	3,267	17.2	16.9	2,558	0	小	
日野市	84,123	182,672	1,637	2,190	12.0	11.7	3,160	0	日	
東村山市	66,461	152,010	2,469	3,383	22.3	21.2	2,236	0	東	
国分寺市	60,035	122,201	869	1,058	8.7	8.5	1,991	0	国	
国立市	36,907	75,380	793	1,008	13.4	12.6	1,200	0	分	
福生市	28,571	58,288	853	1,097	18.8	18.9	1,278	0	福	
狛江市	40,732	80,363	851	1,043	13.0	13.1	1,048	0	狛	
東大和市	36,054	85,127	1,224	1,793	21.1	21.0	1,908	0	和	
清瀬市	32,305	74,414	1,535	2,157	29.0	29.1	1,210	0	清	
東久留米市	50,721	116,266	1,589	2,278	19.6	19.2	1,770	0	久	
武蔵村山市	28,364	70,462	1,199	1,773	25.2	26.1	2,008	0	村	
多摩市	66,908	147,791	1,797	2,594	17.6	17.3	2,558	0	多	
稲城市	36,696	86,737	883	1,274	14.7	14.2	1,612	0	稲	
羽村市	24,452	55,968	539	724	12.9	13.0	1,285	0	羽	
あきる野市	30,983	80,935	663	973	12.0	11.6	1,795	0	あ	
西東京市	91,491	199,093	2,879	4,014	20.2	19.7	2,737	0	西	
郡 部 計	21,753	57,797	708	1,071	18.5	18.5	1,355	0	郡	
瑞穂町	12,941	33,036	517	837	25.3	25.3	634	0	瑞	
日の出町	5,872	17,107	95	119	7.0	7.3	587	0	日	
檜原村	877	2,268	28	29	12.8	12.7	48	0	檜	
奥多摩町	2,063	5,386	66	84	15.6	14.6	86	0	奥	
移管ケース			2	2	0.0	0.0			移	
島 部 計	13,665	26,641	431	526	19.7	19.3	724	11	島	
大 島	6,321	12,909	165	206	16.0	16.9	393	0	大	
大島町	4,085	8,037	134	171	21.3	22.5	269	0	大	
利島村	204	332	0	0	0.0	0.0	19	0	利	
新島村	1,234	2,714	11	12	4.4	5.8	51	0	新	
神津島村	798	1,826	20	23	12.6	12.4	54	0	神	
三 宅	1,768	2,891	73	92	31.8	29.1	58	0	支	
三宅村	1,576	2,564	73	92	35.9	32.6	58	0	三	
御蔵島村	192	327	0	0	0.0	2.9	0	0	御	
八 丈	4,148	8,005	171	205	25.6	23.3	212	0	支	
八丈町	4,020	7,812	170	204	26.1	23.8	212	0	八	
青ヶ島村	128	193	1	1	5.2	5.2	0	0	青	
小 笠 原	1,428	2,836	22	23	8.1	8.0	61	11	支	
小笠原村	1,428	2,836	22	23	8.1	8.0	61	11	小	

資料：(a)総務局統計部、(b)生活福祉部保護課、(c)少子社会対策部保育支援課

(注) 1. 「都の人口」は「東京都の人口(推計)」総務局統計部による。

2. 生活保護(月中)については停止中のものも含む。

3. []は旧施行細則に基づく移管ケース。

その2

	(d)身体障害者 手帳交付台 帳登載数 (月 末)	(e)知的障害者 「愛の手帳」 交付数 (月 末)	(f)精神障害者 保健福祉手帳 交付数 (月 末)	(g)国民健康保険 被保険者数 (月 末)	(h)介護保険 第1号 被保険者数 (月 末)	
総 数	481,083	78,538 (13)	3,516	3,662,562	2,905,058	総
区 部 計	331,252	49,690	2,220	2,523,911	1,941,015	区
千代田区	2,334	194	7	11,988	10,574	千
中央区	3,114	425	32	31,625	22,413	中
港区	7,392	836	48	63,886	41,670	港
新宿区	13,472	1,447	90	106,752	65,966	新
文京区	6,312	878	46	49,168	41,472	文
台東区	10,122	914	46	60,717	45,211	台
墨田区	9,318	1,554	60	73,690	58,329	墨
江東区	18,578	2,842	116	126,828	102,960	江
品川区	14,216	1,818	74	94,426	78,143	品
目黒区	7,735	1,175	42	71,910	53,924	目
大田区	27,597	3,958	128	180,436	156,881	大
世田谷区	24,560	3,976	177	225,935	173,510	世
渋谷区	6,712	803	47	65,547	41,534	渋
中野区	10,107	1,372	79	93,556	66,112	中
杉並区	16,284	2,394	108	147,274	114,481	杉
豊島区	10,043	1,188	73	87,525	56,197	豊
北区	17,444	2,211	88	98,104	85,652	北
荒川区	9,671	1,199	47	65,058	48,133	荒
板橋区	21,016	3,483	173	151,480	121,495	板
練馬区	23,484	4,402	213	186,224	151,290	練
足立区	30,006	5,057	229	212,363	161,207	足
葛飾区	17,532	3,039	120	132,485	107,104	葛
江戸川区	24,203	4,525	177	186,934	136,757	江
市 部 計	145,345	28,101	1,274	1,107,902	939,345	市
八王子市	18,490	3,943	174	159,858	132,897	八
立川市	7,073	1,352	70	49,274	40,517	立
武蔵野市	4,240	1,062	35	35,096	30,540	武
三鷹市	5,543	1,064	63	46,492	37,827	三
青梅市	6,002	991	42	39,516	33,320	青
府中市	8,541	1,702	86	63,915	51,695	府
昭島市	3,956	843	24	32,244	26,208	昭
調布市	8,052	1,349	59	56,747	46,693	調
町田市	15,495	3,202	140	115,697	103,714	町
小金井市	3,226	640	40	27,832	23,896	小
小平市	6,439	1,290	61	47,620	41,084	小
日野市	5,871	1,137	42	45,229	41,999	日
東村山市	7,163	1,172	61	41,542	36,505	東
国分寺市	3,622	698	42	28,657	25,290	国
国立市	2,492	501	27	19,787	15,992	国
福生市	2,147	349	14	19,333	13,340	福
狛江市	2,735	428	23	21,215	18,695	狛
東大和市	3,184	594	38	24,767	20,915	東
清瀬市	4,359	577	26	21,217	19,404	清
東久留米市	4,519	894	29	33,289	30,271	東
武蔵村山市	3,232	608	31	23,712	16,846	武
多摩市	4,957	957	52	41,578	36,661	多
稲城市	2,657	449	18	20,544	16,612	稲
羽村市	1,784	414	10	16,331	12,654	羽
あきる野市	2,728	641	15	24,827	20,860	あ
西東京市	6,838	1,244	52	51,583	44,910	西
郡 部 計	2,806	524	18	19,355	15,853	郡
瑞穂町	1,304	290	1	11,473	7,948	瑞
日の出町	747	151	11	5,335	4,670	日
檜原村	191	30	5	819	988	檜
奥多摩町	564	53	1	1,728	2,247	奥
島 部 計	1,680	210	4	11,394	8,845	島
大 島	1,043	125	1	5,516	4,513	大
大島町	614	81	1	3,247	2,826	大
利島村	24	6	0	110	80	利
新島村	261	22	0	1,185	1,073	新
神津島村	144	16	0	974	534	神
三 宅	135	26	1	1,125	1,098	三
三宅村	130	25	1	1,000	1,043	三
御蔵島村	5	1	0	125	55	御
八 丈	366	55	1	3,657	2,882	八
八丈町	355	55	1	3,600	2,856	八
青ヶ島村	11	0	0	57	26	青
小 笠 原	136	4	1	1,096	352	小
小笠原村	136	4	1	1,096	352	小

資料：(d)(e)東京都心身障害者福祉センター、(f)中部総合精神保健福祉センター、(g)保健政策部国民健康保険課、(h)高齢社会対策部介護保険課

(注)1「愛の手帳」交付数の()は都外施設に入所している場合等で福祉事務所の決定していない者。

2 介護保険第1号被保険者数は速報値であり、今後変動する場合があります。

確定値は後日、ホームページの「東京都介護サービス情報」に掲載しますので、参照してください。

アドレス http://www.fukushihoken.metro.tokyo.jp/kourei/hoken/kaigo_lib/info/chosa/geppo/index.html

2 生活保護

(1) 保護の対象

2-1 被保護世帯及び被保護者数（扶助の種類別）（月中）

	保護世帯数・人員（実数）			扶 助 の 種 類							
	総 数	現に保護を うけたもの	保護停止中 のもの	生活扶助	住宅扶助	教育扶助	介護扶助	医療扶助	出産扶助	生業扶助	葬祭扶助
世帯	228,239	227,284	955	201,174	202,147	11,245	37,158	194,475	11	5,794	548
人員	294,597	293,314	1,283	261,087	262,015	15,831	38,461	236,775	11	6,502	548

資料：生活福祉部保護課

2-2 被保護世帯数（世帯類型、労働力類型別）（月中）

	総 数	単 身 者 世 帯						2 人 以 上 の 世 帯							
		計	高齢者 世帯	障害者 世帯	傷病者 世帯	その他 世帯	医療扶助 単給 (再掲)	計	高齢者 世帯	母子 世帯	障害者 世帯	傷病者 世帯	その他 世帯	医療扶助 単給 (再掲)	
総 数	227,284	181,608	98,534	18,892	35,823	28,359	8,342	45,676	10,446	12,564	3,086	6,606	12,974	357	
世帯主が はたらいて いる世帯	常用勤 労者	23,090	14,276	3,256	1,367	1,858	7,795	176	8,814	400	4,929	153	271	3,061	96
	日雇労働者	5,311	4,223	1,285	266	564	2,108	36	1,088	122	393	30	50	493	8
	内職者	842	634	169	219	87	159	10	208	26	86	16	12	68	1
	その他 就業者	4,303	3,175	927	841	485	922	52	1,128	131	440	59	64	434	11
世帯員が 働いている	5,360	5,360	565	417	607	1,349	2,422	59	
働いて いない	188,378	159,300	92,897	16,199	32,829	17,375	8,068	29,078	9,202	6,299	2,221	4,860	6,496	182	

資料：生活福祉部保護課

2-3 介護扶助受給者数（月中）

		総 数	介護扶助単給	介護扶助併給
総 数		38,466	632	37,834
施 設	介護老人福祉施設	5,927	3,753	5,329
	介護老人保健施設		1,752	
	介護療養型医療施設		406	
	地域密着型介護老人福祉施設		16	
居 宅 介 護		24,447	29	24,418
介 護 予 防		8,092	5	8,087

資料：生活福祉部保護課

2-4 医療扶助受給者数（月中）

	総 数			入 院			入 院 外		
	計	単 給	併 給	計	単 給	併 給	計	単 給	併 給
総 数	236,789	9,133	227,656	15,166	5,572	9,594	221,623	3,561	218,062
精神病	12,722	4,014	8,708	6,716	3,937	2,779	6,006	77	5,929
その他	224,067	5,119	218,948	8,450	1,635	6,815	215,617	3,484	212,133

資料：生活福祉部保護課

2-5 保護の開始・廃止の状況

	前月末 現在 未処理 件数	申請 件数	申 請 取下 げ 件 数	申 請 下 げ 件 数	保護開始			月 末 現 在 未 処 理 件 数	保護廃止			保 護 変 更	
					決定	転入 (再掲)	職権保護 (再掲)		決定	一時的 扶助 (再掲)	転出 (再掲)	増	減
世帯	2,018	3,117	62	123	3,057	179	101	1,994	2,483	44	310	・	・
人員	・	・	・	・	3,855	260	104	・	3,021	44	420	293	571

資料：生活福祉部保護課

(2) 保護費

2-6 保護費（扶助の種類別）

	総 数	扶 助 費								
		計	生活扶助	住宅扶助	教育扶助	介護扶助	医療扶助	出産扶助	生業扶助	葬祭扶助
扶助額 (千円)	47,692,238	47,394,536	15,048,388	9,881,013	181,764	939,070	21,142,974	1,299	94,292	105,734

(つづき)

保護施設事務費 及び委託事務費	就労自立 給 付 金
296,745	956

(注) 就労自立給付金は生活保護法の一部改正により平成 26 年 7 月から追加。

資料：生活福祉部保護課

(3) 保護施設

2-7 保護施設の状況（月末）

		施設数	定 員	被 保 護 者					自費入所者	
				在 籍 人 員			入所人員 (月中)	退所人員 (月中)	在籍人員	
				総 数	都 内	都外委託				
救護施設	総 数	10	911	998	901	97	16	9	9	
	公 立	0	0	10	0	10	0	0	0	
	私 立	10	911	988	901	87	16	9	9	
更生施設	総 数	10	845	805	798	7	99	83	0	
	公 立	8	635	645	639	6	72	72	0	
	私 立	2	210	160	159	1	27	11	0	
宿所提供 施設	総 数	6	460	246	246	0	65	72	1	
	公 立	5	400	201	201	0	60	66	1	
	私 立	1	60	45	45	0	5	6	0	

資料：生活福祉部計画課

3 低所得者福祉

(1) 生活福祉資金

3-1 生活福祉資金貸付決定状況

	新規申請	新 規 貸 付 決 定						
		総 数	福祉費	緊急小口 資金	教育支援 資金	総合支援 資金	不動産担保型 生活資金	不動産担保型 生活資金 (要保護向け)
件数	115	115	25	47	23	15	3	2
金額 (円)	130,286,630	130,286,630	10,083,230	3,186,000	24,945,000	8,338,400	67,690,000	16,044,000

資料：生活福祉部生活支援課

(2) 城北労働・福祉センター

3-2 城北労働・福祉センターの利用状況

相 談 受付数	相 談 延 件 数									
	総 数	労 働	医 療	生 活 保護法 関 係	その他の 福 祉 法 関 係	応 急 援 護				その他
						給 食	交 通	物 品	宿 泊	
924	963	45	11	4	0	177	8	99	268	351

資料：生活福祉部生活支援課

4 高齢者福祉

(1) 高齢者福祉相談

4-1 養護老人ホームの入所に係る相談及び待機者数の状況

相談取扱実人員	左のうち申請受理件数	入所待機者数（月末）
216	60	414

資料：高齢社会対策部計画課

(2) 高齢者福祉施設

4-2 養護・特別養護老人ホーム（介護老人福祉施設）の状況（平成26年7月末）

	施設数	定員	現在員数					入所人員	退所人員	
			総数	措置人員			その他			
				都内	都外委託	計				
養護老人ホーム	総数	34	3,553	3,790	3,470	320	3,790	—	50	30
	公立	1	82	105	66	39	105	—	1	4
	私立	33	3,471	3,685	3,404	281	3,685	—	49	26
特別養護老人ホーム （介護老人福祉施設）	総数	463	41,377	40,367	97	0	97	40,270	1,069	967
	公立	49	4,359	4,280	27	0	27	4,253	97	102
	私立	414	37,018	36,087	70	0	70	36,017	972	865

資料：高齢社会対策部施設支援課

4-3 軽費・有料老人ホームの状況（平成26年7月末）

	施設数	定員	在籍人員	入所人員	退所人員	
軽費老人ホーム （ケアハウス）	総数	42	2,057	1,906	24	16
	公立	7	346	312	4	1
	私立	35	1,711	1,594	20	15
都市型軽費老人ホーム	総数	34	566	543	18	5
	公立	0	0	0	0	0
	私立	34	566	543	18	5
軽費老人ホーム （A型）	総数	9	660	643	5	8
	公立	0	0	0	0	0
	私立	9	660	643	5	8
軽費老人ホーム （B型）	総数	3	200	75	0	0
	公立	2	150	38	0	0
	私立	1	50	37	0	0
有料老人ホーム	632	39,705	31,925	886	778	

資料：高齢社会対策部施設支援課

(3) 高齢者医療

4-4 高齢者医療制度対象者数（月末）

平成20年3月で制度終了のため削除

(4) 介護保険

4-5 第1号被保険者数

前月末現在	当月中増	当月中減	当月末現在
2,897,725	18,074	10,741	2,905,058

資料：高齢社会対策部介護保険課

4-6 要介護（要支援）認定者数

	要支援 1	要支援 2	計	経過の 要介護	要介護 1	要介護 2	要介護 3	要介護 4	要介護 5	計	合計
第1号被保険者	80,136	66,524	146,660	0	99,709	88,954	65,263	63,016	56,493	373,435	520,095
65歳以上75歳未満	12,148	10,544	22,692	0	13,698	12,632	8,502	7,422	7,300	49,554	72,246
75歳以上	67,988	55,980	123,968	0	86,011	76,322	56,761	55,594	49,193	323,881	447,849
第2号被保険者	1,119	1,635	2,754	0	2,105	2,783	1,842	1,610	1,991	10,331	13,085
総 数	81,255	68,159	149,414	0	101,814	91,737	67,105	64,626	58,484	383,766	533,180

資料：高齢社会対策部介護保険課

4-7 居宅介護（支援）サービス受給者数

	予防給付			介護給付							合計
	要支援 1	要支援 2	計	経過の 要介護	要介護 1	要介護 2	要介護 3	要介護 4	要介護 5	計	
第1号被保険者	41,886	44,739	86,625	0	73,269	70,021	45,278	34,727	25,526	248,821	335,446
第2号被保険者	499	1,010	1,509	0	1,436	2,193	1,364	994	1,043	7,030	8,539
総 数	42,385	45,749	88,134	0	74,705	72,214	46,642	35,721	26,569	255,851	343,985

資料：高齢社会対策部介護保険課

4-8 地域密着型（介護予防）サービス受給者数

	予防給付			介護給付							合計
	要支援 1	要支援 2	計	経過の 要介護	要介護 1	要介護 2	要介護 3	要介護 4	要介護 5	計	
第1号被保険者	69	107	176	0	3,910	5,640	6,179	4,331	3,585	23,645	23,821
第2号被保険者	0	2	2	0	31	65	87	69	98	350	352
総 数	69	109	178	0	3,941	5,705	6,266	4,400	3,683	23,995	24,173

資料：高齢社会対策部介護保険課

4-9 施設介護サービス受給者数

	予防給付			介護給付							合計
	要支援 1	要支援 2	計	要介護 1	要介護 2	要介護 3	要介護 4	要介護 5	計		
介護老人福祉施設	0	0	0	1,125	3,550	8,690	13,918	14,323	41,606	41,606	
第1号被保険者	0	0	0	1,119	3,521	8,621	13,830	14,160	41,251	41,251	
第2号被保険者	0	0	0	6	29	69	88	163	355	355	
介護老人保健施設	0	0	0	2,234	4,122	5,263	6,109	3,839	21,567	21,567	
第1号被保険者	0	0	0	2,201	4,031	5,160	5,980	3,731	21,103	21,103	
第2号被保険者	0	0	0	33	91	103	129	108	464	464	
介護療養型医療施設	0	0	0	42	134	301	1,622	3,860	5,959	5,959	
第1号被保険者	0	0	0	40	129	297	1,591	3,764	5,821	5,821	
第2号被保険者	0	0	0	2	5	4	31	96	138	138	
総 数	0	0	0	3,390	7,786	14,185	21,521	21,926	68,808	68,808	

資料：高齢社会対策部介護保険課

(注) 介護保険は速報値であり、今後変動する場合があります。

確定値は後日、ホームページの「東京都介護サービス情報」に掲載しますので、参照してください。

アドレス http://www.fukushihoken.metro.tokyo.jp/kourei/hoken/kaigo_lib/info/chosa/geppo/index.html

5 児童福祉

(1) 児童相談

5-1 児童相談所の相談受付状況

	総 数	養護相談		保健 相談	肢相 体不 自由 談	視相 聴覚 障害 談	言障 害発 達談	重障 害心 身談	知相 的障 害談	発相 達障 害談	ぐ 犯行 為等	触相 法行 為等 談	不 登校 相談	性相 格行 動談	しつ け相 談	適性 相談	こ運 とば 相談	そ相 他の 談	(再 掲)	
		被 虐待 相談	そ 他の 相談																い 相 じ め 談	児 売 被 相 害 等 相談
総 数	3,094	861	680	70	16	0	1	6	538	25	116	39	59	308	76	101	10	188	11	0
0～5歳	1,052	378	301	58	9	0	1	3	142	5	0	0	3	0	76	15	10	51	0	0
6～11歳	973	295	212	5	7	0	0	3	182	17	11	7	18	128	0	52	0	36	5	0
12～14歳	566	121	75	3	0	0	0	0	134	2	57	28	23	78	0	23	0	22	4	0
15～17歳	458	65	85	3	0	0	0	0	79	1	48	4	15	85	0	11	0	62	2	0
18歳以上	45	2	7	1	0	0	0	0	1	0	0	0	0	17	0	0	0	17	0	0

資料：東京都児童相談センター

5-2 児童相談所の相談対応状況

総数	対 応 件 数												未対応 (月末)		施 設 入 所 待 機 数 (月末)
	面 接 指 導	訓 戒 ・ 誓 約	児 童 福 祉 司 の 指 導	児 童 委 員 会 の 指 導	児 童 家 庭 支 援 セ 委 託	福 祉 事 務 所 へ 送 致 等	児 童 福 祉 施 設		里 親	指 定 医 療 機 関 委 託	家 庭 裁 判 所 に 送 致	そ の 他 補 導	一 時 保 護	そ の 他 保 護	
							入 所	通 所							
2,911	2,452	1	278	0	0	20	93	0	2	0	3	62	162	4,146	93

資料：東京都児童相談センター

5-3 福祉事務所の相談対応状況

総 数	知的障害者 福祉司等の 指導	施設入所		法第22～23 条の措置権 者への報告 又は通知等	児童相談所 へ送致又は 通知等	児童相談所 の委嘱に よる調査 の完了	他の機関に 斡旋・紹介	相談・ 助 言 その他
		助産施設	母子生活 支援施設					
8,074	0	73	25	0	12	12	146	7,806

資料：少子社会対策部計画課

5-4 児童相談所の被虐待児童相談対応状況

	計	虐 待 内 容 別			
		身体的虐待	性的虐待	心理的虐待	保護の怠慢 (ネグレクト)
計	755	371	11	210	163
0歳～学齢前児童	333	182	3	80	68
小学生	291	131	6	98	56
中学生	80	31	0	26	23
高校生・その他	51	27	2	6	16

資料：東京都児童相談センター

(2) 児童福祉施設

5-5 保育所の状況(初日)

	施設数	定員	在籍人員			入所人員		退所人員	
			総数	入所	私的契約入所	入所	私的契約入所	退所	私的契約入所
総数	2,029	203,862	204,654	204,626	28	1,640	0	965	1
公立	935	96,056	95,893	95,882	11	525	0	413	0
民営再掲	148	15,325	15,373	15,373	0	86	0	59	0
私立	1,094	107,806	108,761	108,744	17	1,115	0	552	1

資料：少子社会対策部保育支援課

5-6 乳幼児・児童養護施設・児童自立支援施設の状況

	乳 児 院			児童養護施設			児童自立支援施設		
	施設数	定員	措置人員	施設数	定員	措置人員	施設数	定員	措置人員
総数	10 (0)	507 (0)	400	63 (8)	2,859 (244)	2,959	4 (2)	254 (2)	149 [3]
公立	0	0	0	6	438	420	2	252	149
私立	10 (0)	507 (0)	400	57 (8)	2,421 (244)	2,539	2 (2)	2 (2)	0

- (注) 1. 都外委託施設数、協定定員を()内に再掲。
 2. 実施機関が措置した数。都外措置委託児を含む。
 3. 国立施設を除く。但し、児童自立支援施設の措置人員のみ[]内に別掲。

資料：少子社会対策部育成支援課・東京都児童相談センター

(3) 里親及び小規模住居型児童養育事業(ファミリーホーム)

5-7 登録委託状況(月末)

	登録家庭数 又は 事業所数	委託家庭数 (当月末)	委 託 児 童 数						委託家庭数 (前月末)
			総数	0歳	1～6歳	7～12歳	13～15歳	16歳以上	
里親総数	679	299	372	0	128	154	59	31	299
養育家庭	452	270	342	0	104	151	56	31	269
専門養育家庭	15	3	4	0	1	2	1	0	3
親族里親	3	3	3	0	0	1	2	0	3
養子縁組	209	23	23	0	23	0	0	0	24
小規模住居型 児童養育事業 (ファミリー ホーム)	14	—	63	0	9	21	18	15	—

資料：少子社会対策部育成支援課

6 ひとり親福祉

(1) 母子相談

6-1 母子自立支援員の新規相談受付状況

総数	生活一般	児童	生活 援 護			その他
			計	母子福祉資金	その他	
7,834	3,348	1,050	1,982	1,211	771	1,454

資料：少子社会対策部育成支援課

(2) 母子生活支援施設

6-2 母子生活支援施設の状況

	施設数 (初日)	定員 (世帯) (初日)	在籍 (月末)		入所		私的契約入所		退所		私的契約退所	
			世帯	人員	世帯	人員	世帯	人員	世帯	人員	世帯	人員
総数	34	681	549	1,282	19	46	0	0	15	33	0	0
公立	16	311	233	536	6	14	0	0	6	14	0	0
私立	18	370	316	746	13	32	0	0	9	19	0	0

資料：少子社会対策部育成支援課

(3) 母子福祉資金

6-3 母子福祉資金貸付決定状況

	新規申請 (当月)	新規貸付決定 (当月)						
		総数	事業開始	事業継続	修学	技能習得	修業	就職支度
件数	35	35	0	0	18	1	0	0
金額 (千円)	12,815	12,815	0	0	7,783	684	0	0

(つづき)

	新規貸付決定 (当月)						加算分 (再掲)	
	医療介護	生活	住宅	転宅	就学支度	結婚	修学	修業
件数	0	8	0	8	0	0	0	0
金額 (千円)	0	2,314	0	2,034	0	0	0	0

(注) 新規申請件数を除き、次年度貸付分は含まない。

資料：少子社会対策部育成支援課

(4) 児童扶養手当

6-4 児童扶養手当受給状況 (月末)

総数	母子世帯類型別受給者数						
	生別母子世帯		死別母子世帯	未婚の母子世帯	障害者世帯	遺棄世帯	DV保護命令世帯
	離婚世帯	その他					
85,600	66,782	79	987	9,871	429	410	50

(つづき)

父子世帯類型別受給者数							その他の世帯	異動状況	
生別父子世帯		死別父子世帯	未婚の父子世帯	障害者世帯	遺棄世帯	DV保護命令世帯		資格取得	資格喪失
離婚世帯	その他								
3,312	3	471	67	144	23	0	2,972	1,064	485

資料：少子社会対策部育成支援課

7 女性福祉

(1) 女性相談

7-1 女性相談センター及び婦人相談員の相談経路別受付状況

	総数	本人自身	警察関係	法務関係	女性相談センター・婦人相談所	他の婦人相談員	福祉事務所	児童相談所	他の相談機関施設	医療機関	教育関係	労働関係	縁故者・知人等	その他
女性相談センター	2,260	1,773	84	0	2	3	63	0	51	4	1	0	25	254
婦人相談員	2,517	1,752	88	3	55	34	158	32	252	37	6	3	59	38

資料：東京都女性相談センター

7-2 女性相談受付の内訳

	計	5 条 違 反	売 春 強 要	人 間 関 係											
				夫婦関係				親族関係				男女関係		職場・近隣関係	
				離婚の問題	夫等の暴力	保護命令	その他	親の暴力	(子どもを含まず) 嫁の暴力	他の親族の暴力	その他	ストーカー被害	その他	恋人・知人等の暴力	その他
電話・手紙相談(主訴)	3,339	0	1	205	543	13	197	41	24	33	404	26	49	33	313
電話・手紙相談(主訴以外の相談)	1,065	0	0	97	110	8	45	11	2	6	111	13	8	0	36
来所・出張・巡回相談(主訴)	1,524	1	0	218	367	9	35	24	11	13	38	3	10	14	14
来所・出張・巡回相談(主訴以外の相談)	1,448	1	1	151	107	19	41	16	3	6	83	9	20	3	13

(つづき)

	経 済 関 係	医 療 健 康 関 係	(入 居 相 談 ・ 立 ち 退 き 等) 関 係	職 業 関 係	施 設 入 所	人 身 取 引 被 害 関 係	そ の 他
電話・手紙相談(主訴)	129	523	106	44	47	1	607
電話・手紙相談(主訴以外の相談)	101	203	77	53	45	4	135
来所・出張・巡回相談(主訴)	236	186	101	32	63	2	147
来所・出張・巡回相談(主訴以外の相談)	237	229	132	75	101	0	201

資料：東京都女性相談センター

7-3 女性相談センター及び婦人相談員の相談対応状況（月中）

	対応済実人員															未対応人員 (月末)	
	総数	女 福 資 の 貸 付	性 社 金 付 婦 保 施 に 入 所	人 護 設 に 入 所	就 職 自 営	結 婚	婦 宅	婦 郷	福 社 事 務 所 へ 移 送	女 性 相 談 セ ン タ ー (員) へ 移 送	他 府 県 の 女 性 相 談 セ ン タ ー (員) へ 移 送	そ の 他 の 関 係 機 関 ・ 施 設 へ 移 送	助 言 指 導	住 宅 入 居	無 断 所	その他	一 時 保 護
女性相談センター	2,262	・	2	4	0	10	7	32	0	1	62	1,501	1	1	641	42	0
婦人相談員	2,517	3	・	1	0	26	12	102	57	14	124	1,837	26	2	313	・	0

資料：東京都女性相談センター

(2) 婦人保護施設

7-4 婦人保護施設の状況（月末）

	施設数	定員	在籍人員	入所人員	退所人員
総数	5 (1)	230 (40)	113	10	11
公立	0	0	0	0	0
私立	5 (1)	230 (40)	113	10	11

(注) 都が委託できる都外施設数・定員を（ ）内に別掲。人員は都外委託分を含む。

資料：東京都女性相談センター

8. 障害者福祉

(1) 障害者の手帳

8-1 障害者の手帳

ア. 身体障害者手帳交付台帳登載状況（月末）

	障害別登載数												新規 交付数	転入数	転出・ 返還数
	総数	視覚	聴覚・ 平衡 機能	音声・ 言語・ そしゃく 機能	肢 体 不自由	内部障害									
						心 臓 機 能	じん臓 機 能	呼吸器 機 能	膀胱直 腸機能	小 腸 機 能	腸 能	免 疫 機 能			
総数	481,083	39,248	46,173	7,181	257,413	61,850	33,214	8,432	19,789	773	6,441	569	2,234	236	1,750
18歳 未満	24,034	2,045	4,863	401	14,568	1,441	144	197	200	41	3	131	73	8	15
18歳 以上	457,049	37,203	41,310	6,780	242,845	60,409	33,070	8,235	19,589	732	6,438	438	2,161	228	1,735

資料：東京都心身障害者福祉センター

イ. 知的障害者「愛の手帳」の交付状況（月末）

	障 害 程 度 別 交 付 数					新規交付数	返還数
	総 数	1 度 (最重度)	2 度 (重 度)	3 度 (中 度)	4 度 (軽 度)		
総 数	78,538	2,840	19,510	20,422	35,766	248	35
0～6歳 (就学前)	2,236	56	331	750	1,099	58	1
6～17歳	14,010	238	2,414	3,385	7,973	132	3
18歳以上	62,292	2,546	16,765	16,287	26,694	58	31

資料：東京都心身障害者福祉センター

ウ. 精神障害者保健福祉手帳本月交付件数及び本月末所持者数

区分	本月交付件数	本月末所持者数
総 数	3,516	82,795
等級1	212	5,728
等級2	1,754	42,784
等級3	1,550	34,283

資料：中部総合精神保健福祉センター

8-2 知的障害者「愛の手帳」・精神障害者保健福祉手帳 交付状況
平成25年3月を以て、8-1に集約したため削除

(2) 障害者の相談・援護

8-3 心身障害者福祉センターの相談・判定状況

ア. 取扱実人員

	総 数	身 体 障 害	知 的 障 害
総 数	2,019	1,488	531

イ. 相談延件数

	総 数	手 帳	医療保健	補装具	職 業	施 設	生 活	教 育	その他
総 数	1,150	151	100	533	53	48	241	0	24
身体障害	903	3	99	533	44	4	196	0	24
知的障害	247	148	1	0	9	44	45	0	0

ウ. 判定件数及びその他の件数

	判 定					判定書 (意見書)等 交付件数
	総 数	医学的 判 定	心理学的 判 定	職能的 判 定	その他 の 判 定	
総 数	1,098	855	211	9	23	718
身体障害	642	612	0	7	23	396
知的障害	456	243	211	2	0	322

資料：東京都心身障害者福祉センター

8-4 福祉事務所の身体障害者更生援護の状況

	相 談 実人員	相 談 内 容											
		総数	身 体 障 害 者手帳	自立支援 医療(更 生医療)	補装具	職業	在宅	施設	医 療 保 健	生活	無料乗車券等 件 数		その他
											都営	民営バス	
総 数	33,887	42,116	10,512	2,365	4,991	251	6,366	872	1,347	6,147	3,693	670	4,902
視 覚 障 害	2,381	2,908	744	7	470	30	610	50	109	258	267	52	311
聴覚・平衡機能 障害	2,790	3,713	945	12	1,001	42	274	44	125	262	341	41	626
音 声・言 語・そ しゃく機能障害	400	461	169	21	22	1	95	1	13	33	48	2	56
肢 体 不 自 由	14,615	18,272	4,974	72	2,769	129	3,775	718	647	1,277	1,544	216	2,151
内 部 障 害	13,701	16,762	3,680	2,253	729	49	1,612	59	453	4,317	1,493	359	1,758
他(手帳なし,18 歳未満)(別掲)	4,116	5,028	997	21	829	30	851	44	72	630	577	43	934

資料：障害者施策推進部居住支援課

8-5 知的障害者相談状況

相談実人員	相 談 延 件 数									
	総 数	施 設	職親委託	職 業	医療保健	生 活	教 育	居 宅	愛の手帳	その他
7,599	10,888	1,631	0	364	289	1,280	284	2,264	765	4,011

資料：障害者施策推進部居住支援課

(3) 障害者医療

8-6 心身障害者医療助成費対象者数

	総 計			
	国 保	社 保	後期高齢	計
総 計	59,378	30,391	16,220	105,989
区 部	39,471	19,953	10,868	70,292
市 部	19,245	10,246	5,176	34,667
郡 部	465	159	112	736
島 部	197	33	64	294

資料：保健政策部医療助成課

(4) 障害者（児）の施設

8-7 障害者の入所等待機状況（月末）

		月末現在の待機数（待機者の現在の状況別）		
		入所施設等へ 入所中	在宅	
待機先施設等種別	障害者支援施設	合計	386	814
		身体障害者	97	202
		知的障害者	289	607
		精神障害者	0	5
	療養介護	38	311	

(注) 重複障害の場合は、主たる障害種別により分類している。

資料：障害者施策推進部居住支援課

8-8 身体障害者通所授産施設（旧法指定施設）の入所状況（月末）

平成24年3月末を以って、法改正のため削除

8-9 障害者の施設入所等状況

		前月末現在 人員	入所人員 (月中)	退所人員 (月中)	本月末現在 人員	
都内施設入所者	障害者支援施設	合計	4,575	14	71	4,518
		身体障害者	919	8	44	883
		知的障害者	3,554	6	22	3,538
		精神障害者	26	0	0	26
		旧知的障害児施設等継続入所者	76	0	5	71
	療養介護	988	5	2	991	
都外施設入所者	障害者支援施設	合計	4,629	26	8	4,647
		身体障害者	664	6	3	667
		知的障害者	3,907	18	3	3,922
		精神障害者	16	0	1	15
		旧知的障害児施設等継続入所者	42	2	1	43
	療養介護	216	1	3	214	
合計	障害者支援施設	合計	9,204	40	79	9,165
		身体障害者	1,583	14	47	1,550
		知的障害者	7,461	24	25	7,460
		精神障害者	42	0	1	41
		旧知的障害児施設等継続入所者	118	2	6	114
	療養介護	1,204	6	5	1,205	

(注) 1 重複障害の場合は、主たる障害種別により分類している。

2 「旧知的障害児施設等継続入所者」は、旧知的障害児施設等に入所していた者（18歳以上の者に限る。）であって、障害者自立支援法に基づく障害者支援施設等の指定を受けた当該旧施設に引き続き入所している者を計上している。

3 「旧知的障害児施設等継続入所者」の「入所人員（月中）」は、旧知的障害児施設等に入所していた者が18歳に達した後、新たに本月中に、障害者自立支援法に基づく障害者支援施設等の指定を受けた当該旧施設に引き続き入所することとなった者を計上している。

資料：障害者施策推進部居住支援課

8-10 障害児施設の入所状況（月初）

その1 福祉型障害児入所施設

	合計			旧知的障害児施設			旧第2種自閉症児施設			旧盲児施設		
	施設数	定員	入所人員	施設数	定員	入所人員	施設数	定員	入所人員	施設数	定員	入所人員
総数	23	813	561	20	728	535	1	45	21	1	10	4
	(15)	(313)	(159)	(13)	(258)	(134)	(1)	(45)	(21)	(1)	(10)	(4)
公立	4	376	314	4	376	314	0	0	0	0	0	0
	(2)	(60)	(40)	(2)	(60)	(40)	(0)	(0)	(0)	(0)	(0)	(0)
私立	19	437	247	16	352	221	1	45	21	1	10	4
	(13)	(253)	(119)	(11)	(198)	(94)	(1)	(45)	(21)	(1)	(10)	(4)

(つづき)

	旧ろうあ児施設			旧肢体不自由児療護施設		
	施設数	定員	入所人員	施設数	定員	入所人員
総数	1	30	1	0	0	0
	(0)	(0)	(0)	(0)	(0)	
公立	0	0	0	0	0	0
	(0)	(0)	(0)			
私立	1	30	1	0	0	0
	(0)	(0)	(0)	(0)	(0)	

その2 医療型障害児入所施設

	合計			旧第1種自閉症児施設			旧肢体不自由児施設			旧重症心身障害児施設		
	施設数	定員	入所人員	施設数	定員	入所人員	施設数	定員	入所人員	施設数	定員	入所人員
総数	34	1,410	164	1	25	0	9	220	95	24	1,165	69
	(21)	(0)	(32)	(0)	(0)	(0)	(6)	(0)	(11)	(15)	(0)	(21)
公立	10	505	40	1	25	0	4	30	18	5	450	22
	(4)	(0)	(5)	(0)	(0)	(0)	(3)	(0)	(5)	(1)	(0)	(0)
私立	24	905	124	0	0	0	5	190	77	19	715	47
	(17)	(0)	(27)	(0)	(0)	(0)	(3)	(0)	(6)	(14)	(0)	(21)

(つづき)

	情緒障害児短期治療施設		
	施設数	定員	入所人員
総数	0	0	0
	(0)	(0)	
公立	0	0	0
私立	0	0	0
	(0)	(0)	

(注) 1 都外施設数、協定定員及び入所人員を（ ）内に再掲。 指定医療機関を除く。

入所人員は利用契約及び措置人員からなり、都外施設を含む。

2 18歳以上（引き続き支援を受けなければ福祉を損なうおそれがあると認められる場合を除く。）の継続入所者は含まない。

資料：障害者施策推進部居住支援課

(5) 特別児童扶養手当・特別障害者手当・障害児福祉手当等

8-11 特別児童扶養手当受給者及び対象児童の状況（月末）

受給者数	対象児童数								
	総数	身体障害				精神障害			
		外部障害		内部障害		知的障害のみ		知的障害及び知的障害以外の精神障害	
		1級	2級	1級	2級	1級	2級	1級	2級
11,509	11,893	3,355	477	395	1,031	2,943	2,024	307	308

(つづき)

対象児童数				資格取得児童数	資格喪失児童数
精神障害		重複障害			
知的障害以外の精神障害のみ					
1級	2級	1級	2級		
183	571	299	0	118	104

資料：東京都心身障害者福祉センター

8-12 特別障害者手当・障害児福祉手当等の受給状況

障害児福祉手当			特別障害者手当			福祉手当 (経過措置分)
受給者数	異動状況		受給者数	異動状況		受給者数
	資格取得	資格喪失		資格取得	資格喪失	
4,438	44	60	12,300	107	87	432

資料：東京都心身障害者福祉センター

8-13 重度心身障害者（児）手当受給状況（月中）

受給者数											異動状況	
総数	年齢別			障害別							資格取得	資格喪失
	20歳未満	20～65歳未満	65歳以上	知的障害	重複障害					身体障害		
					視覚	聴覚	肢体	内部	その他			
9,730	1,775	7,509	446	5,998	83	74	1,101	42	41	2,391	39	21

資料：東京都心身障害者福祉センター

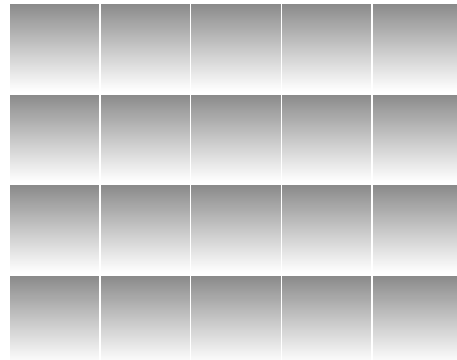
(6) 心身障害者扶養年金

8-14 心身障害者扶養年金加入・給付状況（月末）

年金加入状況					年金給付状況										
障害者数					新規加入	脱退	受給者数	新規付	受給権消滅	支給一時差止	支給止	差解除	停止解除	一時金給付	
総数	知的障害	身体障害	精神病	その他										弔慰金	葬祭料
18,609	11,422	5,067	969	1,151	0	0	9,007	0	12	21	0	17	0	0	12

資料：障害者施策推進部自立生活支援課

衛生行政統計 編



(平成 26 年 7 月分)

a. 保健医療情報センター取扱い実績

(単位：件数)

総 数	保健医療 福祉相談 (b)	夜間休日 案 内	夜間休日 連絡通報 受理業務 (c)	聴覚障害 者 F A X サービス	音声自動 応答によ る医療機 関 案 内	精神科救急 医療情報 センター (d)	外国語対応相談	
							医療情報 サービス	救急通訳 サービス
14,483	5,241	5,690	459	(-)	1,495	1,102	474	22

注 () 内は、再掲です。

b. 保健医療福祉相談内容

(単位：件数)

総 数	医療機関 案 内	医 療 費 生 活 費	制度案内	病 気 の 不 安	施設案内	医療機関 苦 情	都 政	そ の 他
5,948	4,065	29	65	867	163	30	30	699

注 1 件の相談で、複数の相談内容がある場合は、それぞれ該当の相談に計上してあります。

c. 夜間休日連絡通報受理業務内容

(単位：件数)

総 数	精 神 科 救急診療 受 理	精神保健 相 談	感 染 症 発 生 届	食 中 毒 発 生 届	動物関係 の届け・ 相 談	健康関係 の 相 談	その他
459	192	37	96	18	47	-	69

d. 精神科救急医療情報センター取扱い実績

(単位：件数)

総 数	救急医療 相 談	初期救急	二次救急	身 体 合 併 症
1,102	1,057	1	44	-

e. インターネットアクセス件数

(単位：件数)

総 数	ホームペ ジアクセス 件 数	携帯サイト ア ク セ ス 件 数
107,655	102,846	4,809

資料：医療政策部医療政策課 (a. b. c. e)、障害者施策推進部精神保健・医療課 (d)

(平成 26 年 7 月分)

種 類	総 数	(内 訳)			(参 考) 却下・取下げ
		新規承認	継続承認	再交付	
小児慢性疾患	1,164	119	729	316	12
悪性新生物	152	16	101	35	4
慢性腎疾患	84	7	49	28	3
ぜんそく	34	6	22	6	-
慢性心疾患	259	24	156	79	3
内分泌疾患	310	30	193	87	2
膠原病	36	5	26	5	-
糖尿病	68	11	36	21	-
先天性代謝異常	52	4	38	10	-
慢性血液疾患	41	4	24	13	-
神経・筋疾患	86	8	62	16	-
慢性消化器疾患	42	4	22	16	-
妊娠高血圧症候群等	2	2	-	-	1
療育給付	1	-	1	-	-

- 注 1. 小児慢性疾患は、特別区及び市町村分である。
 2. 妊娠高血圧症候群等及び療育給付は、市町村分である。
 3. 却下・取下げは申請に対するものである。
 4. 平成 19 年 4 月統計データから妊娠中毒症の事業名が妊娠高血圧症候群等に変更された。
 5. 養育医療及び育成医療は、平成 25 年 4 月 1 日から市町村に移管した。

資料：少子社会対策部家庭支援課

3

自立支援医療費（精神通院）

（平成 26 年 7 月分）

区分	総数	被用者保険		国民健康保険			後期高齢者 医療制度	生活 保護法	その他
		本人	家族	一般	退職本人	退職家族			
申請	15,359	2,579	2,242	6,059	97	83	400	3,893	6
合格	15,359	2,579	2,242	6,059	97	83	400	3,893	6
承認	15,359	2,579	2,242	6,059	97	83	400	3,893	6

資料：中部総合精神保健福祉センター

4

精神保健福祉センター実績

（中部総合精神保健福祉センター：中部
多摩総合精神保健福祉センター：多摩
精神保健福祉センター：下谷

（平成 26 年 7 月分）

a 関係機関に対する

技術指導・援助活動件数（単位：件数）

区分	総数	内 訳		
		来所	出張	電話・ 文書
総数	1,191	14	360	817
中部	保健所	-	28	68
	区市町村	-	20	53
	その他	8	50	125
多摩	保健所	4	61	74
	区市町村	-	25	66
	その他	2	38	94
下谷	保健所	-	65	164
	区市町村	-	19	68
	その他	-	54	105

b 高齢者精神保健医療相談

（単位：件数）

区分	技術援助（a表の再掲）			個別援助		
	来所	出張	電話・ 文書	来所	訪問	電話・ 文書
総数	2	44	206	-	18	2
中部	2	18	108	-	8	-
多摩	-	10	44	-	4	-
下谷	-	16	54	-	6	2

c 協力組織育成件数

（単位：件数）

区分	総数	来所	出張	電話・ 文書	
					総数
中部	障害者サービス事業所等	15	1	7	7
	協力事業所	-	-	-	-
	地域組織等	20	1	10	9
多摩	障害者サービス事業所等	17	-	10	7
	協力事業所	1	-	-	1
	地域組織等	1	-	-	1
下谷	障害者サービス事業所等	75	1	17	57
	協力事業所	35	-	9	26
	地域組織等	1	-	1	-
その他	91	1	8	82	

d 広報普及件数

（単位：件数）

区分	総数	パネル	見学 案内	講演 会	情報提供				
					総数	ホーム ページ	資料 配布	その他	
総数	21	-	12	9	205,508	205,248	189	71	
中部	件数	7	-	7	-	82,374	82,270	34	70
	実人員 貸出数	128	-	128	-	-	-	-	-
多摩	件数	2	-	2	-	57,981	57,849	131	1
	実人員 貸出数	26	-	26	-	-	-	-	-
下谷	件数	12	-	3	9	65,153	65,129	24	-
	実人員 貸出数	471	-	3	468	-	-	-	-

注 1. 23年度まで「c 協力組織育成件数」の「その他」に含めていた地域生活支援センターの実績は、24年度から「障害者サービス事業所等」に計上します。

2. 制度改正により24年度から「共同作業所」に代わり、「障害者サービス事業所」という呼称を用います。

e 精神保健福祉相談

(単位：件数)

区 分	総 数	個 別 相 談			心の電話相談	グループワーク	
		電話・文書	面 接	訪 問			
総 数	3,399	292	283	15	2,646	163	
中 部	アルコール	64	8	12	-	41	3
	薬物期	178	47	56	-	39	36
	思春期	80	13	21	-	31	15
	高齢者	9	-	-	-	9	-
その他精神一般	739	6	4	-	729	-	
多 摩	アルコール	98	32	25	-	31	10
	薬物期	143	49	50	-	44	-
	思春期	92	35	27	-	26	4
	高齢者	6	-	-	3	3	-
その他精神一般	972	39	13	-	920	-	
下 谷	アルコール	57	6	16	-	24	11
	薬物期	116	13	21	1	23	58
	思春期	82	21	16	1	18	26
	高齢者	19	6	1	5	7	-
その他精神一般	744	17	21	5	701	-	

f 通所訓練（精神科デイケア）利用者状況

(単位：人／回)

区 分		在籍状況（実）				利用状況（延）				延利用者総数	訓練日数	一日当たり利用者数	通所訓練部門での相談		
		前月末現在数	本月入所者数	本月退所者数	本月末現在数	プログラム利用者数	試験参加者数	就労援助利用者数	その他利用者数				電話・文書	面接	訪問
総 数		203	25	11	217	2,186	274	9	109	2,578	93	130	574	930	8
中 部	作業訓練	45	10	5	50	848	239	-	33	1,120	22	51	81	246	1
	デイ・ケア	38	3	2	39	560	31	6	21	618	22	28	191	423	1
多 摩	作業訓練	50	6	2	54	265	-	-	29	294	17	17	151	76	3
	デイ・ケア	54	4	2	56	341	-	3	18	362	17	21	95	141	3
下 谷	作業訓練	-	-	-	-	-	-	-	-	-	-	-	-	-	-
	デイ・ケア	16	2	-	18	172	4	-	8	184	15	12	56	44	-

g-1 アウトリーチ（地域支援科利用状況・利用者）（単位：人）

g-2 宿泊事業（地域支援科利用状況・利用者）（単位：人／日）

区 分	支援対象者数				個別相談援助			
	人 数				月間支援対象者数	電話・文書	面 接	訪 問
	前月末現在数	開本始月者数	終本了月者数	支援対象者数				
総 数	122	8	9	121	130	891	2,735	217
中 部	23	2	2	23	25	391	1,639	55
多 摩	21	4	3	22	25	305	1,093	70
下 谷	78	2	4	76	80	195	3	92

区 分	在籍状況				延利用者数	利用日数	一日当たり利用者数
	人 数						
	前月末現在数	本月入所者数	本月退所者数	本月末現在数			
総 数	11	36	33	14	537	124	17
中 部	短期宿泊	5	5	4	6	247	31
	一時入所	1	11	11	1	70	31
多 摩	短期宿泊	4	7	4	7	167	31
	一時入所	1	13	14	-	53	31

h 研修実施状況

(単位：人／回)

区分	回 数	実人数	延人数
総数	16	1,946	1,946
中部	6	1,071	1,071
多摩	8	721	721
下谷	2	154	154

i 教育（学生・関係職員実習）

(単位：人／回)

区分	回 数	日 数	実人数	延人数
総数	2	21	2	21
中部	1	8	1	8
多摩	1	13	1	13
下谷	-	-	-	-

- 注 1. 24年度から「e 精神保健福祉相談」にグループワークの項目を追加しました。
 2. 「e 精神保健福祉相談」のグループワークにおける多摩については、アルコールと薬物をひとつのグループとして実施しています。
 3. 中部・多摩のホステル廃止に伴い、23年度から「g 入所訓練（病室、生活訓練施設）利用者状況」の記載を廃止し、「g 地域支援科利用状況」を新たに設けました。
 4. 24年度から「i 教育」の項目を追加しました。
 5. 25年度から「g-1」の項目に個別相談援助の項目を追加しました。

資料：障害者施策推進部精神保健・医療課

（平成26年7月分）

疾病名	6月 末		認 定		資格喪失		7月 末		
	一般（内重症）	老人（内重症）	一般	老人	一般	老人	一般（内重症）	老人（内重症）	合計（内重症）
総 計	71,921 (15,598)	39,867 (14,508)	7,613	8,017	7,130	7,948	72,404 (15,593)	39,936 (14,524)	112,340 (30,117)
ベーチェット病	1,531 (21)	316 (8)	24	1	7	2	1,548 (21)	315 (8)	1,863 (29)
多発性硬化症	1,782 (88)	156 (29)	24	1	9	1	1,797 (88)	156 (28)	1,953 (116)
重症筋無力症	1,336 (14)	727 (11)	16	6	9	4	1,343 (14)	729 (11)	2,072 (25)
全身性エリテマトーデス	5,475 (99)	671 (16)	56	3	28	8	5,503 (101)	666 (16)	6,169 (117)
スモモン	16 (16)	112 (112)	9	75	9	76	16 (16)	111 (111)	127 (127)
再生不良性貧血	516 (11)	291 (9)	9	1	2	4	523 (11)	288 (9)	811 (20)
サルコイドーシス	1,174 (10)	618 (11)	16	2	2	3	1,188 (12)	617 (11)	1,805 (23)
筋萎縮性側索硬化症	430 (147)	376 (142)	9	8	7	11	432 (149)	373 (137)	805 (286)
汎発性強皮症	1,602 (14)	1,035 (12)	15	9	7	7	1,610 (14)	1,037 (12)	2,647 (26)
皮膚筋炎・多発性筋炎	1,266 (12)	534 (19)	16	6	3	6	1,279 (12)	534 (19)	1,813 (31)
特発性血小板減少性紫斑病	1,331 (10)	748 (6)	19	10	2	9	1,348 (10)	749 (6)	2,097 (16)
結節性動脈周囲炎	420 (25)	632 (38)	6	15	2	12	424 (26)	635 (39)	1,059 (65)
潰瘍性大腸炎	14,732 (13)	1,444 (6)	193	8	45	5	14,880 (13)	1,447 (6)	16,327 (19)
高安病	428 (7)	139 (5)	6	1	2	2	432 (7)	138 (4)	570 (11)
ビュルガー病	300 (3)	146 (5)	2	-	-	-	302 (3)	145 (5)	447 (8)
天疱瘡	338 (2)	156 (-)	6	1	1	1	343 (2)	157 (-)	500 (2)
脊髄小脳変性症	1,232 (157)	1,056 (134)	11	7	4	4	1,239 (158)	1,059 (132)	2,298 (290)
クローン病	3,484 (25)	131 (-)	34	1	23	2	3,495 (25)	130 (-)	3,625 (25)
劇症型肝炎	14 (14)	1 (1)	1	-	3	-	12 (12)	1 (1)	13 (13)
悪性関節リウマチ	287 (25)	269 (21)	3	3	1	3	289 (25)	269 (21)	558 (46)
パーキンソン病	2,581 (143)	9,326 (858)	38	143	24	118	2,595 (145)	9,351 (856)	11,946 (1,001)
アミロイドーシス	101 (11)	75 (15)	1	-	3	4	99 (10)	71 (13)	170 (23)
後縦靭帯骨化症	1,036 (67)	1,414 (105)	18	19	3	11	1,051 (68)	1,422 (104)	2,473 (172)
ハンチントン病	55 (10)	24 (5)	2	-	-	-	57 (10)	24 (5)	81 (15)
モヤモヤ病（ウィリス動脈輪閉塞症）	1,186 (49)	101 (7)	13	1	4	2	1,195 (50)	100 (7)	1,295 (57)
ウェゲナー肉芽腫症	142 (7)	88 (7)	3	4	-	1	145 (7)	91 (7)	236 (14)
特発性拡張型心筋症	1,339 (83)	405 (20)	19	2	11	2	1,347 (84)	405 (21)	1,752 (105)
多系統萎縮症	488 (71)	518 (94)	9	6	1	12	496 (71)	512 (93)	1,008 (164)
表皮水疱症	29 (2)	1 (-)	-	-	-	-	29 (2)	1 (-)	30 (2)
膿疱性乾癬	105 (3)	47 (-)	3	-	1	-	107 (3)	47 (-)	154 (3)
広範脊柱管狭窄症	137 (14)	310 (26)	-	-	-	1	137 (14)	309 (26)	446 (40)
原発性胆汁性肝硬変	1,149 (6)	909 (11)	11	5	3	3	1,157 (6)	911 (11)	2,068 (17)
重症急性性膵炎	86 (86)	28 (28)	27	7	25	12	88 (88)	23 (23)	111 (111)
特発性大腿骨頭壊死症	845 (12)	159 (3)	17	2	1	2	861 (12)	159 (3)	1,020 (15)
混合性結合組織病	793 (4)	147 (-)	7	-	2	-	798 (4)	147 (-)	945 (4)
原発性免疫不全症候群	196 (11)	6 (1)	5	1	3	1	198 (11)	6 (1)	204 (12)
特発性間質性肺炎	207 (11)	495 (22)	10	16	6	15	211 (10)	496 (24)	707 (34)
網膜色素変性症	1,516 (166)	983 (131)	20	2	5	2	1,531 (167)	983 (131)	2,514 (298)
ブリオン病	18 (18)	22 (22)	-	-	1	3	17 (17)	19 (19)	36 (36)
肺動脈性肺高血圧症	175 (28)	43 (1)	4	1	-	1	179 (30)	43 (1)	222 (31)
神経線維腫症	330 (7)	51 (3)	1	-	3	-	328 (7)	51 (3)	379 (10)
亜急性硬化性全脳炎	3 (3)	- (-)	-	-	-	-	3 (3)	- (-)	3 (3)
バッド・キアリ症候群	20 (-)	3 (-)	1	-	-	-	21 (-)	3 (-)	24 (-)
慢性血栓塞栓性肺高血圧症	113 (5)	114 (4)	2	1	-	1	115 (5)	114 (5)	229 (10)
ライソゾーム病（ファブリー病含む）	99 (18)	4 (-)	-	-	-	-	99 (18)	4 (-)	103 (18)
副腎白質ジストロフィー	26 (9)	1 (-)	-	-	-	-	26 (9)	1 (-)	27 (9)
家族性高コレステロール血症（ホモ接合体）	5 (-)	2 (-)	-	-	-	-	5 (-)	2 (-)	7 (-)
脊髄性筋萎縮症	85 (42)	18 (5)	-	1	-	1	85 (42)	18 (5)	103 (47)
球脊髄性筋萎縮症	82 (9)	30 (7)	1	-	-	-	83 (10)	30 (7)	113 (17)
慢性炎症性脱髄性多発神経炎	379 (25)	163 (9)	1	6	4	3	376 (25)	166 (10)	542 (35)
肥大型心筋症	223 (25)	141 (8)	8	4	1	-	230 (26)	145 (8)	375 (34)
拘束型心筋症	4 (1)	- (-)	-	-	-	-	4 (1)	- (-)	4 (1)
ミトコンドリア病	132 (19)	19 (2)	3	-	1	-	134 (19)	19 (2)	153 (21)
リンパ脈管筋腫症（LAM）	88 (2)	- (-)	1	-	-	-	89 (2)	- (-)	89 (2)
重症多形滲出性紅斑（急性期）	- (-)	1 (1)	-	-	-	-	- (-)	1 (1)	1 (1)
黄色靭帯骨化症	71 (-)	86 (6)	3	3	1	-	73 (-)	89 (6)	162 (6)
間脳下垂体機能障害	1,461 (5)	269 (3)	29	3	3	-	1,487 (5)	272 (3)	1,759 (8)
国の対象疾病 小計	52,999 (1,685)	25,561 (1,989)	732	385	272	355	53,459 (1,700)	25,591 (1,971)	79,050 (3,671)
先天性血液凝固因子欠乏症等	587 (587)	35 (35)	8	-	-	-	595 (595)	35 (35)	630 (630)
国の対象疾病 計	53,586 (2,272)	25,596 (2,024)	740	385	272	355	54,054 (2,295)	25,626 (2,006)	79,680 (4,301)

難病医療費等助成対象者（2-2）（東京都の対象疾病分）

（平成26年7月分）

疾 病 名	6 月 末		認 定		資 格 喪 失		7 月 末		
	一般（内重症）	老人（内重症）	一般	老人	一般	老人	一般（内重症）	老人（内重症）	合計（内重症）
進行性筋ジストロフィー	331（147）	49（12）	2	-	1	-	332（148）	49（12）	381（160）
ウィルソン病	134（-）	-（-）	4	-	1	-	137（-）	-（-）	137（-）
脊髄空洞症	94（17）	35（8）	2	-	1	-	95（17）	35（8）	130（25）
悪性高血圧	-（-）	-（-）	-	-	-	-	-（-）	-（-）	-（-）
骨髄線維症	43（2）	20（2）	-	-	-	-	43（2）	20（2）	63（4）
ネフローゼ症候群	1,187（18）	277（8）	18	9	8	4	1,197（19）	282（9）	1,479（28）
母斑症	173（9）	3（1）	4	-	2	-	175（9）	3（1）	178（10）
シェーグレン症候群	701（2）	505（2）	2	3	2	1	701（2）	507（2）	1,208（4）
多発性嚢胞腎	363（235）	123（100）	14	5	5	1	372（240）	127（101）	499（341）
特発性門脈圧亢進症	66（2）	24（-）	-	-	-	1	66（2）	23（-）	89（2）
原発性硬化性胆管炎	66（-）	18（-）	2	-	-	1	68（-）	17（-）	85（-）
肝内結石症	23（1）	7（-）	-	-	-	-	23（1）	7（-）	30（1）
ミオトニー症候群	360（37）	10（-）	4	-	1	-	363（37）	10（-）	373（37）
特発性好酸球増多症候群	29（-）	6（-）	-	-	-	-	29（-）	6（-）	35（-）
アレルギー性肉芽腫性血管炎	241（4）	111（3）	3	-	-	-	244（4）	111（3）	355（7）
強直性脊椎炎	365（11）	78（5）	3	1	2	3	366（12）	76（5）	442（17）
びまん性汎細気管支炎	94（2）	72（2）	1	2	2	-	93（2）	74（2）	167（4）
遺伝性ニューロパチー	114（20）	33（3）	2	-	-	-	116（20）	33（3）	149（23）
遺伝性QT延長症候群	49（1）	2（-）	-	-	-	-	49（1）	2（-）	51（1）
先天性ミオパチー	51（17）	3（-）	-	-	1	-	50（16）	3（-）	53（16）
成人ステイル病	378（-）	82（-）	8	1	1	2	385（-）	81（-）	466（-）
網膜脈絡膜萎縮症	17（3）	76（12）	-	-	-	1	17（3）	75（12）	92（15）
自己免疫性肝炎	660（2）	413（2）	10	2	2	2	668（2）	413（2）	1,081（4）
東京都の対象疾病 小計	5,539（530）	1,947（160）	79	23	29	16	5,589（537）	1,954（162）	7,543（699）
人工透析を必要とする腎不全	12,796（12,796）	12,324（12,324）	6,794	7,609	6,829	7,577	12,761（12,761）	12,356（12,356）	25,117（25,117）
東京都の対象疾病 計	18,335（13,326）	14,271（12,484）	6,873	7,632	6,858	7,593	18,350（13,298）	14,310（12,518）	32,660（25,816）

注1. 認定は更新認定を含む。

2. 「慢性肝炎」、「肝硬変・ヘパトーム」については、平成14年9月30日をもって廃止。また、住民税非課税世帯に対する経過措置についても、平成17年9月30日をもって終了した。

3. 平成17年10月1日より疾病（脊髄空洞症）を追加する。

4. 平成21年10月1日より11疾病（新規7、都単独疾病から組替え4）を追加する。

当月	112,340人	当月重症度	30,117人
前月	111,788人	前月重症度	30,106人
当月-前月=	552人増	対認定患者比	26.81%
対前月比	0.49%		
前年同月	107,385人		
対前年同月比	4.61%増		

資料：保健政策部疾病対策課

(平成26年7月分)

区 分	電話相談数	来所(来院) 相談者数	受診者数	HIV検査者数		
				計	男	女
総 数	2,923	3,945	1,088	2,347	1,667	680
保 健 所	626	2,109	・	1,453	1,013	440
東 京 都	80	287	・	355	275	80
特 別 区	465	1,572	・	971	652	319
八 王 子 市	59	223	・	114	78	36
町 田 市	22	27	・	13	8	5
都 立 病 院	-	・	1,088	28	23	5
エイズ対策係	2,297	1,836	・	866	631	235

資料：健康安全部感染症対策課

(平成26年第27～31週)

病名	東京都		全国	
	第27～31週	平成26年累計	第27～31週	平成26年累計
一類感染症				
エボラ出血熱	-	-	-	-
クリミア・コンゴ出血熱	-	-	-	-
痘	-	-	-	-
南米出血熱	-	-	-	-
ペムス病	-	-	-	-
マールブルグ病	-	-	-	-
ラッサ熱	-	-	-	-
二類感染症				
急性灰白髄炎	-	-	-	-
結核	458	2,338	1,969	14,808
ジフテリア	-	-	-	-
重症急性呼吸器症候群	-	-	-	-
鳥インフルエンザ(H5N1)	-	-	-	-
指定感染症				
中東呼吸器症候群	-	-	-	-
鳥インフルエンザ(H7N9)	-	-	-	-
三類感染症				
コレラ	1	3	1	3
細菌性赤痢	5	23	11	60
腸管出血性大腸菌感染症	90	196	786	1,789
腸チフス	-	10	2	23
パラチフス	2	5	2	10
四類感染症				
E型肝炎	2	18	13	92
ウエストナイル熱	-	-	-	-
A型肝炎	-	26	10	381
エキノコックス症	-	-	1	10
黄熱	-	-	-	-
オウムムチ血症	-	2	1	7
オムスク出血熱	-	-	-	-
回帰熱	-	-	-	1
キヤサヌル森林病	-	-	-	-
Q熱	-	-	-	1
狂犬病	-	-	-	-
コクシジオイデス症	-	-	-	1
サソリ	-	-	-	-
重症熱性血小板減少症候群	-	-	10	37
腎症候性出血熱	-	-	-	-
西部ウマ脳炎	-	-	-	-
ダニ媒介脳炎	-	-	-	-
炭疽	-	-	-	-
チングニア熱	-	2	1	7
つつが虫	1	5	10	108
デング熱	5	31	12	94
東部ウマ脳炎	-	-	-	-
鳥インフルエンザ(H5N1及びH7N9を除く)	-	-	-	-
ニパウイルス感染症	-	-	-	-
日本紅斑熱	-	-	20	85
日本脳炎	-	-	-	-
ハンタウイルス肺症候群	-	-	-	-
Bウイルス	-	-	-	-
鼻疽	-	-	-	-
ブルセラ	2	4	2	8

病 名	東 京 都		全 国	
	第 27 ～ 31 週	平成 26 年累計	第 27 ～ 31 週	平成 26 年累計
四類感染症(続き)				
ベネズエラウマ脳炎	-	-	-	-
ヘンドラウイルス感染症	-	-	-	-
発しんチフス症	-	-	-	-
ボツリヌス症	-	-	-	1
マラリア	5	16	4	33
野 兎 病	-	-	-	-
ライム病	-	-	2	6
リッサウイルス感染症	-	-	-	-
リフトバレー熱	-	-	-	-
類 鼻 疽	-	-	-	-
レジオネラ症	8	59	141	668
レプトスピラ症	-	1	2	9
ロッキーマン紅斑熱	-	-	-	-
五類感染症				
アメーバ赤痢	23	125	82	655
ウイルス性肝炎(A型・E型を除く)	7	33	15	151
急性脳炎	10	30	12	283
クリプトスポリジウム症	69	74	4	80
クロイツフェルト・ヤコブ病	4	8	12	96
劇症型溶血性レンサ球菌感染症	6	34	13	159
後天性免疫不全症候群	62	303	59	872
ジアルジア症	1	9	2	37
侵襲性インフルエンザ菌感染症	2	16	9	121
侵襲性髄膜炎菌感染症	1	5	3	23
侵襲性肺炎球菌感染症	10	146	51	1,179
先天性風しん症候群	-	3	-	8
梅毒	59	294	92	926
破傷風	2	8	11	76
バンコマイシン耐性黄色ブドウ球菌感染症	-	-	-	-
バンコマイシン耐性腸球菌感染症	-	3	4	32
風しん	13	76	18	260
麻疹	2	84	27	423

- 注 1. 医師から直接都内の保健所長に届け出された患者数です。
 2. 医師から追加して届出があった場合、数値を遡及して修正することがあります。
 3. 中東呼吸器症候群が追加されました。値は7月26日からの患者数です。

資料：東京都感染症情報センター（東京都健康安全研究センター）

8

健康安全研究センター検査業務実績

(平成26年7月分)

種 類	検 査 数
総 数	28,331
微 生 物 検 査	9,029
食 品・腸 内 細 菌 検 査	3,249
病 原 細 菌 検 査	1,969
ウ イ ル ス 検 査	3,811
食 品 化 学 検 査	8,840
食 品 成 分 検 査	1,063
食 品 添 加 物 検 査	4,053
残 留 物 質 検 査	3,724
薬 事 環 境 化 学 検 査	10,462
医 薬 品 検 査	2,145
環 境 衛 生 検 査	7,657
水 質 検 査	660
生 体 影 響 検 査	-

注 平成24年4月分より、組織変更に伴い報告の項目を変更しました。
資料：健康安全研究センター

9

性感染症検査実績

(平成26年7月分)

	梅毒血清反応検査			クラミジア検査				淋菌検査	
	検査数 (LA・RPR)	検査数 (TPHA)	陽性数	検査数	陽性数 (PCR)	陽性数 (IgA)	陽性数 (IgG)	検査数 (PCR・LCR)	陽性数
総数	822	587	9	842	28	25	37	397	-
男	533	392	8	560	9	16	24	257	-
女	289	195	1	282	19	9	13	140	-

資料：健康安全全部感染症対策課

10

大気汚染健康障害者医療費助成被認定者

(平成26年7月分)

疾 病 名	患者数	年齢階層別						
		0～17歳	0～19歳	20～39歳	40～59歳	60～74歳	75歳以上	
		総	6月 末	95,949	15,570	18,947	20,718	29,109
新 規 認 定 (更 新 認 定)	898 (1,865)	100 (283)	112 (369)	299 (411)	312 (624)	133 (333)	42 (128)	
	7月 末	96,323	15,395	18,762	20,846	29,376	18,365	8,974
慢 性 気 管 支 炎	6月 末	2	2	2	-	-	-	-
新 規 認 定 (更 新 認 定)	- (-)	- (-)	- (-)	- (-)	- (-)	- (-)	- (-)	- (-)
	7月 末	2	2	2	-	-	-	-
気 管 支 ぜ ん 息	6月 末	95,946	15,567	18,944	20,718	29,109	18,241	8,934
新 規 認 定 (更 新 認 定)	898 (1,865)	100 (283)	112 (369)	299 (411)	312 (624)	133 (333)	42 (128)	
	7月 末	96,320	15,392	18,759	20,846	29,376	18,365	8,974
ぜ ん 息 性 気 管 支 炎	6月 末	1	1	1	-	-	-	-
新 規 認 定 (更 新 認 定)	- (-)	- (-)	- (-)	- (-)	- (-)	- (-)	- (-)	- (-)
	7月 末	1	1	1	-	-	-	-
肺 気 し ゅ	6月 末	-	-	-	-	-	-	-
新 規 認 定 (更 新 認 定)	- (-)	- (-)	- (-)	- (-)	- (-)	- (-)	- (-)	- (-)
	7月 末	-	-	-	-	-	-	-

注1. 年齢階層は認定時の年齢。

注2. 当月末の患者数は資格喪失等を含むため、前月末の患者数と新規認定者との合計とはならない。

資料：健康安全部環境保健衛生課

11

食中毒発生状況

(平成26年7月分)

	平成26年	1月	2月	3月	4月	5月	6月	7月	8月	9月	10月	11月	12月	平成26年	平成25年
		累計												累計	同期累計
件 数	11	3	9	9	2	9	10							53	39
患者数	247	46	71	109	10	55	71							609	850

注 食中毒発生件数、患者数は速報値を掲載しています。

このため、今後新たに患者が確認された場合などに変動することがあります。

資料：健康安全部食品監視課

有害食品等の監視指導状況

監視指導状況

(平成26年7月分)

	立入軒数	収去軒数	収去品目数	検査件数	違反件数
収去検査	3,316	148	735	9,534	-
表示検査	3,316	-	-	41,264	5

理化学検査及び細菌検査

(平成26年7月分)

区分 食品分類	理化学		細菌		総計	輸入食品の再掲		収去検査 で発見さ れた違反 品目数
	検体数	輸入 (再掲)	検体数	輸入 (再掲)		検体数	品目数	
合計	8,042	3,299	1,492	264	9,534	3,563	163	-
魚介類	135	30	8	8	143	38	2	-
無加熱摂取冷凍食品	-	-	-	-	-	-	-	-
加熱後摂取凍結前未加熱冷凍食品	670	604	83	64	753	668	23	-
加熱後摂取凍結前加熱冷凍食品	-	-	-	-	-	-	-	-
生食用冷凍鮮魚介類	-	-	-	-	-	-	-	-
魚介加工品	250	-	77	-	327	-	-	-
肉・卵類及びその加工品	697	273	256	74	953	347	8	-
牛乳・加工乳・その他の乳	55	-	4	-	59	-	-	-
乳製品	322	8	62	9	384	17	1	-
乳類加工品	47	-	5	-	52	-	-	-
アイスクリーム類・氷菓	9	-	-	-	9	-	-	-
穀類及びその加工品	202	70	21	-	223	70	15	-
野菜類・果物及びその加工品	2,961	1,849	251	92	3,212	1,941	70	-
菓子類	678	68	282	15	960	83	11	-
清涼飲料水	189	8	6	-	195	8	1	-
酒類	282	278	-	-	282	278	13	-
氷雪	-	-	-	-	-	-	-	-
水	-	-	-	-	-	-	-	-
調味料	143	12	35	-	178	12	2	-
そうざい類及びその半製品	543	7	238	-	781	7	1	-
その他の食品	774	48	164	2	938	50	3	-
化学的合成品及びその製剤	36	23	-	-	36	23	2	-
その他の添加物	-	-	-	-	-	-	-	-
器具及び容器包装	28	-	-	-	28	-	-	-
おもちゃ	21	21	-	-	21	21	11	-

資料：健康安全研究センター広域監視部

13 食肉衛生検査所とちく検査頭数

(平成26年7月分)

区 分	総 数	牛	こ 牛	馬	豚	め ん 羊	山 羊
とちく検査頭数	27,188	8,945	-	-	18,236	-	7
処 分 頭 数	16,984	7,043	-	-	9,940	-	1
禁 止	-	-	-	-	-	-	-
全 部 廃 棄	29	5	-	-	24	-	-
一 部 廃 棄	16,955	7,038	-	-	9,916	-	1

資料：健康安全部食品監視課

14 市場衛生検査所業務

a. 監視指導等

(平成26年7月分)

対象業態数	監 視 指 導 件 数	衛 生 教 育		食中毒関連 調 査 件 数	苦 情 処 理 件 数	表 示 違 反 件 数
		回 数	人 数			
2,884	15,039	15	362	1	30	17

b. 品目別の検査及び処理

(平成26年7月分)

品 目	検 査 検 体 数			検査項目	不利益処分	措 置
	総 数	適	不 適			
総 数	352	350	2	5,179	-	35
魚 介 類	38	38	-	567	-	1
魚介類加工品	37	37	-	701	-	1
乳 肉 製 品	23	23	-	46	-	-
青 果 物	31	29	2	1,945	-	2
そ の 他	223	223	-	1,920	-	31

資料：健康安全部食品監視課

a. 検案・解剖件数

(平成26年7月分)

	総数	男	女	不詳
検 案 件 数	950	586	363	1
解 剖 件 数	156	99	57	-
(行政処置数)	-	-	-	-
(当院司法処置数)	-	-	-	-
当院以外の司法解剖	29	15	13	1

b. 検案・解剖件数、死因別

(平成26年6月分)

死 因	総数	男	女	不詳	死 因	総数	男	女	不詳
総 数	888	558	330	-	その他不詳の外因死	216	128	88	-
病 死	537	329	208	-	自 殺	153	89	64	-
感染症及び寄生虫症	8	4	4	-	中 毒	12	5	7	-
結 核	1	1	-	-	縊 死	94	58	36	-
そ の 他	7	3	4	-	溺 死	7	5	2	-
新 生 物	29	20	9	-	飛 び 降 り	26	11	15	-
内 分 泌・代 謝・	13	10	3	-	鋭 器	3	1	2	-
免疫疾患					交 通 機 関	9	7	2	-
神経系・感覚器系の	1	-	1	-	そ の 他	2	2	-	-
疾患					他 殺	-	-	-	-
循環器系の疾患	361	214	147	-	そ の 他 及 び 不 詳	63	39	24	-
心 疾 患	283	167	116	-	不 詳 の 死	72	59	13	-
脳 血 管 障 害	55	34	21	-					
その他の循環器	23	13	10	-					
系疾患									
呼 吸 器 系 疾 患	37	26	11	-					
消 化 器 系 疾 患	47	36	11	-					
そ の 他	41	19	22	-					
不 慮 の 外 因 死	63	42	21	-					
交 通 事 故	16	14	2	-					
転 倒・転 落	20	15	5	-					
溺 水	6	4	2	-					
煙・火災・火焰に	1	1	-	-					
よる死									
窒 息	14	5	9	-					
中 毒	5	3	2	-					
そ の 他	1	-	1	-					

検案数 888 解剖数 132 (行政処置数 132 司法処置数 -)
 当院以外の司法解剖件数 26

資料：監察医務院

(平成26年7月分)

施設名	入院等				外来	
	前月末 在籍数	入院等	退院等	月末 在籍数	当月患者 延数	当月患者 延数
肢体不自由児(者)施設	272	115	109	278	3,895	8,379
北療育医療センター	79	115	109	85	2,031	4,338
入院	24	99	94	29	1,047	・
入園	19	15	15	19	633	・
通園	36	1	-	37	351	・
城南分園	74	-	-	74	767	903
通園	49	-	-	49	471	・
通所	25	-	-	25	296	・
城北分園	62	-	-	62	676	1,258
通園	34	-	-	34	347	・
通所	28	-	-	28	329	・
多摩療育園	57	-	-	57	421	1,880
通園	57	-	-	57	421	・
重症心身障害児(者)施設	683	286	282	687	18,065	6,623
府中療育センター	282	96	102	276	8,068	409
入院	9	3	6	6	171	・
入所	244	93	96	241	7,558	・
通所	29	-	-	29	339	・
北療育医療センター	78	14	14	78	1,721	・
入所	39	14	14	39	1,236	・
通所	39	-	-	39	485	・
東大和療育センター	146	97	97	146	3,935	2,705
入院	4	20	23	1	70	・
入所	104	77	74	107	3,421	・
通所	38	-	-	38	444	・
よつぎ療育園	28	-	-	28	391	750
通所	28	-	-	28	391	・
東部療育センター	149	79	69	159	3,950	2,759
入院	3	11	10	4	117	・
入所	97	67	59	105	3,288	・
通所	49	1	-	50	545	・

- 注 1. 平成18年4月分より、東部療育センター(平成17年12月開所)分を計上しています。
 2. 平成20年4月分より、北療育医療センター 重心施設 通所(平成20年4月開所)分を計上しています。
 3. 平成24年4月分より、肢体不自由児(者)施設は、旧肢体不自由児施設(18歳以上の利用者を含む)の利用状況について計上しています。
 4. 平成24年4月分より、重症心身障害児(者)施設は、旧重症心身障害児施設(18歳以上の利用者を含む)の利用状況について計上しています。

資料：障害者施策推進部居住支援課

B型・C型ウイルス肝炎治療医療費助成対象者

B型・C型ウイルス肝炎インターフェロン治療医療費助成対象者

(平成26年7月分)

疾病名	6月末		認定		資格喪失		7月末		
	一般	老人	一般	老人	一般	老人	一般	老人	合計
内 訳									
総 数	1,229	233	121	31	118	27	1,232	237	1,469
B型ウイルス肝炎	99	-	12	-	15	-	96	-	96
C型ウイルス肝炎	1,130	233	109	31	103	27	1,136	237	1,373

注 平成19年10月1日より助成開始

☆当月 1,469人

☆前月 1,462人

☆当月－前月 7人増

資料：保健政策部疾病対策課

B型ウイルス肝炎核酸アナログ製剤治療医療費助成対象者

(平成26年7月分)

疾病名	6月末		認定		資格喪失		7月末		
	一般	老人	一般	老人	一般	老人	一般	老人	合計
内 訳									
総 数	3,634	538	409	58	365	43	3,678	553	4,231
B型ウイルス肝炎	3,634	538	409	58	365	43	3,678	553	4,231

注 平成22年4月1日より助成開始

☆当月 4,231人

☆前月 4,172人

☆当月－前月 59人増

資料：保健政策部疾病対策課

18

栄養指導

(平成 26 年度第 1 四半期分)

	個別指導延人員				集団指導延人員			飲食店・ 関係業者
	総数	再掲			総数	再掲		
		病態別	訪問	精神		病態別	精神	
総数 (下段は回数)	36,875	5,522	150	91	85,278	9,070	192	3,434
妊産婦	4,209	190	8	...	5,047	446
乳幼児	24,482	994	86	...	66,087	1,869
20歳未満 (乳幼児を除く)	176	11	-	...	1,072	71
20歳以上 (妊産婦を除く)	8,008	4,327	56	...	13,072	6,684

注 市町村実施分を含みます。

資料：保健政策部健康推進課

19

地区組織指導等

(平成 26 年度第 1 四半期分)

	指導者育成指導	栄養関連地区 組織指導	栄養展・健康展	他関係機関との 連絡調整
実施回数	262	199	31	755
延べ人員	2,763	2,292	48,679	2,572

資料：保健政策部健康推進課

20

給食施設栄養指導等

(平成 26 年度第 1 四半期分)

種別	総数	特定給食施設				その他の給食施設	
		1回100食以上又は 1日250食以上		1回300食以上又は 1日750食以上		1回100食未満又は 1日250食未満	
		栄養士 いる	栄養士 いない	栄養士 いる	栄養士 いない	栄養士 いる	栄養士 いない
個別指導延べ施設数	3,808	1,278	365	575	126	977	487
集団指導	回数	109	-	-	-	-	-
	延施設数	4,292	1,805	191	583	47	1,311

資料：保健政策部健康推進課

2 1 特定給食施設に対する指導・監督

(平成 26 年度第 1 四半期分)

	指 定 施 設								指定施設以外の特定給食施設					
	立入 検査 件数	指導・助言件数		勧告件数		命令件数		罰則処分件数		立入検査 件数	指導・助言 件数	勧告 件数	命令 件数	罰則処分 件数
		管理栄養 士配置	栄養管理	管理栄養 士配置	栄養管理	管理栄養 士配置	栄養管理	管理栄養 士配置	栄養管理					
総件数	-	12	333	-	-	-	-	-	-	-	2,743	-	-	-

資料：保健政策部健康推進課

2 2 結核医療費公費負担（一般医療）

(平成 26 年度第 1 四半期分)

区 分	計
申 請	1,292
合 格	1,276
承 認	1,276

- 注 1. 合格とは感染症の診査に関する協議会において、医療費公費負担（助成）が適正であると認められた者。
 2. 承認とは合格した者のうち当該医療に対する費用を負担すると決定された者。

資料：健康安全部感染症対策課

2 3 結核医療費公費負担（入院医療）

(平成 26 年度第 1 四半期分)

四 半 期 区 分	総 数
前 四 半 期 末 現 在	180
本 四 半 期 中 の 承 認 数	271
本 四 半 期 中 の 解 除 数	231
本 四 半 期 末 現 在	220

資料：健康安全部感染症対策課

2 4 結核健康診断・予防接種

(平成 26 年度第 1 四半期分)

種 別	定 期 (ただし一般住民)		法 第 17 条		管 理 検 診	
	65 歳以上の者	そ の 他	患者家族検診	接触者検診		
X 線 撮 影 者 数	69,662	12,942	501	2,242	661	
か く た ん 検 査 者 数	38	39	1	6	4	
そ の 他 の 検 査 者 数	-	417	387	2,168	2	
(再掲) Q F T 検 査	-	-	287	1,865	-	
(再掲) T-SPOT 検 査	-	-	86	279	-	
被 発 見 者 数	結 核 患 者	3	4	5	1	-
	潜 在 性 結 核 感 染 症 患 者	-	-	28	55	3
	結核発病のおそれがあると診断された者	-	10	28	157	83

注 1. 結核予防法の廃止及び感染症法への統合に伴い、平成 19 年度から報告の項目を変更した。

2. 平成 21 年度から、その他の検査者数及び Q F T 検査者数 (再掲) を追加した。

3. 平成 25 年度から、T-SPOT 検査者数 (再掲) 及び潜在性結核感染症患者数を追加した。

4. 平成 26 年度から、BCG 接種者数及び乳幼児を削除した。

資料：健康安全部感染症対策課

2 5 在宅難病患者訪問相談指導実績

本表は平成 23 年 4 月 1 日から事業要綱の一部改正により四半期報から年度報へ変更したことに伴い、平成 23 年度より掲載廃止としました。今後は年報に掲載します。

2 6 建築物登録営業所及び監視指導数

(平成 26 年度第 1 四半期分)

業 種	前 期 末 数	登 録	廃 止	今 期 末 数	実 査 監視指導数
総 数	2,444	14 (29)	15	2,443	65
建 築 物 清 掃 業	414	4 (4)	5	413	11
建 築 物 空 気 環 境 測 定 業	177	1 (2)	3	175	3
建 築 物 空 気 調 和 用 ダ ク ト 清 掃 業	28	- (1)	-	28	1
建 築 物 飲 料 水 水 質 検 査 業	51	- (-)	-	51	1
建 築 物 飲 料 水 貯 水 槽 清 掃 業	940	3 (8)	2	941	18
建 築 物 排 水 管 清 掃 業	178	1 (8)	1	178	14
建 築 物 ね ず み 昆 虫 等 防 除 業	312	3 (2)	-	315	7
建 築 物 環 境 衛 生 総 合 管 理 業	344	2 (4)	4	342	10

注 1. () 内は再登録件数。

2. 廃止には期限切れも含まれます。

資料：健康安全研究センター広域監視部建築物監視指導課

(平成26年度第1四半期分)

業 種	前 期 末 数	許 可	廃 止	今 期 末 数	監 指 導 視 数
総 数	252,176	1,022	2,643	250,555	7,320
理 容 所	8,603	71	90	8,584	507
美 容 所	20,396	536	310	20,622	1,656
ク リ ー ニ ン グ 所	10,770	113	141	10,742	748
コ イ ン ラ ン ド リ ー	2,396	25	21	2,400	256
公 衆 浴 場	2,179	9	31	2,157	1,029
普 通	707	4	18	693	392
そ の 他	1,472	5	13	1,464	637
コ イ ン シ ャ ワ ー	73	-	-	73	1
旅 館 等	2,851	28	35	2,844	909
ホ テ ル	680	8	9	679	226
旅 館	1,204	9	14	1,199	368
簡 易 宿 所	951	11	12	950	315
下 宿 場	16	-	-	16	-
興 行 場	850	23	29	844	98
常 設	846	5	10	841	74
仮 設	4	18	19	3	24
プ ー ル	2,866	14	17	2,863	881
許 可	778	2	9	771	217
届 出	2,088	12	8	2,092	664
水 道 施 設	27,100	66	406	26,760	444
上 水 道	6	-	-	6	1
簡 易 水 道	11	-	1	10	4
専 用 水 道	468	-	3	465	133
簡 易 専 用 水 道	26,615	66	402	26,279	306
小 規 模 貯 水 槽 水 道 等	155,866	54	1,516	154,404	279
胞 衣 産 汚 物 取 扱 所	5	-	-	5	-
温 泉 利 用 施 設	248	11	11	248	93
墓 地 等	10,068	7	8	10,067	70
墓 地	9,663	3	8	9,658	46
納 骨 堂	378	4	-	382	19
火 葬 場	27	-	-	27	5
特 定 建 築 物	7,905	65	28	7,942	349

資料：健康安全部環境保健衛生課

（平成26年度第1四半期分）

業 種	前 期 末 数	許 可	廃 止	今 期 末 数	監 指 導 視 数
総 数	499,628	10,471	10,384	499,715	164,946
食品衛生法第52条に規定する営業	299,228	8,335	8,692	298,871	97,279
飲 食 店 営 業	191,411	5,229	5,341	191,299	39,121
喫 茶 店 営 業	24,301	634	812	24,123	2,453
菓 子 製 造 業	18,147	620	546	18,221	4,740
あ ん 類 製 造 業	45	1	1	45	22
アイスクリーム類製造業	1,964	117	120	1,961	526
乳 処 理 業	9	-	-	9	32
乳 製 品 製 造 業	169	3	1	171	65
乳 類 販 売 業	28,423	664	829	28,258	5,066
食 肉 処 理 業	849	10	10	849	2,090
食 肉 販 売 業	14,230	475	457	14,248	5,652
食 肉 製 品 製 造 業	204	9	6	207	71
魚 介 類 販 売 業	14,877	490	460	14,907	34,551
魚 介 類 せ り 売 業	26	1	1	26	591
魚 肉 ね り 製 品 製 造 業	183	5	9	179	100
食 品 の 冷 凍 又 は 冷 蔵 業	426	8	3	431	242
清 涼 飲 料 水 製 造 業	94	-	-	94	77
乳 酸 菌 飲 料 製 造 業	6	-	-	6	19
氷 雪 製 造 業	62	1	-	63	67
氷 雪 販 売 業	194	1	6	189	95
食 用 油 脂 製 造 業	50	-	-	50	25
マーガリン又はショートニング製造業	3	-	-	3	-
み そ 製 造 業	35	1	-	36	10
し ょ う 油 製 造 業	10	-	-	10	1
ソ ー ス 類 製 造 業	65	-	1	64	17
酒 類 製 造 業	42	-	-	42	10
豆 腐 製 造 業	757	2	20	739	774

資料：健康安全部食品監視課

28 食品衛生施設数及び監視指導数（2-2）

（平成26年度第1四半期分）

業 種	前 期 末 数	許 可	廃 止	今 期 末 数	監 指 導 視 数
納豆製造業	14	-	1	13	5
めん類製造業	718	16	29	705	288
そうざい製造業	1,728	48	35	1,741	548
かん詰又はびん詰食品製造業	53	-	2	51	8
添加物製造業	133	-	2	131	13
食品製造業等取締条例に規定する営業	39,540	1,353	1,208	39,685	17,837
行 商	516	134	3	647	734
製 造 業	2,027	53	60	2,020	774
食料品等販売業	29,349	904	1,005	29,248	11,645
卵選別包装業	146	-	2	144	30
給 食 施 設	7,502	262	138	7,626	4,654
食品衛生法施行細則第16条に規定する届出業種等	151,018	649	300	151,367	46,324
食 品 製 造 業	5,948	7	2	5,953	968
食 品 販 売 業	128,799	574	288	129,085	40,140
食器具容器包装及びおもちゃの製造販売業	8,187	38	2	8,223	3,165
添加物の製造販売業	7,921	29	8	7,942	2,050
乳 さ く 取 業	163	1	-	164	1
食品衛生法施行細則第17条に規定する生食用食肉取扱施設（再掲）	55	5	-	60	7
東京都ふぐの取扱い規制条例に規定する営業	9,842	134	184	9,792	3,506
ふ ぐ 取 扱 所	4,179	38	84	4,133	1,625
ふぐ加工製品取扱施設	5,663	96	100	5,659	1,881

注1. 食品衛生法施行細則第17条に規定する生食用食肉取扱施設は、平成24年11月1日から対象となった。

2. 東京都ふぐの取扱い規制条例に規定するふぐ加工製品取扱施設は、平成24年10月1日から対象となった。

これ以前に施設数に含まれていたふぐ加工製品販売所は、条例改正により報告の対象外となった。

資料：健康安全全部食品監視課

（平成26年度第1四半期分）

種 別	検 査 品 目 数			適 法	違 反	違反率
	合 計	細菌検査	化学検査			
総 数	28,160	9,023	19,137	28,130	30	0.11
魚 介 類	897	685	212	893	4	0.45
魚 介 類 加 工 品	1,220	367	853	1,219	1	0.08
冷 凍 食 品	1,208	166	1,042	1,208	-	-
肉・卵類及びその加工品	5,630	1,882	3,748	5,630	-	-
牛乳・加工乳・その他の乳	226	20	206	226	-	-
乳 製 品	638	70	568	638	-	-
乳 類 加 工 品	12	-	12	12	-	-
アイスクリーム類氷菓	190	69	121	187	3	1.58
穀類及びその加工品	843	73	770	842	1	0.12
野菜類、果物及びその加工品	7,224	1,021	6,203	7,217	7	0.10
菓 子 類	1,947	554	1,393	1,944	3	0.15
清 涼 飲 料 水	1,642	161	1,481	1,642	-	-
酒 清 飲 料	194	21	173	193	1	0.52
氷 雪	7	7	-	7	-	-
水	53	52	1	53	-	-
かん詰・びん詰食品	50	1	49	50	-	-
そ の 他 の 食 品	5,971	3,874	2,097	5,961	10	0.17
添 加 物	23	-	23	23	-	-
化学的合成品及びその製剤	23	-	23	23	-	-
そ の 他 の 添 加 物	-	-	-	-	-	-
器 具 及 び 容 器 包 装	171	-	171	171	-	-
お も ち や	14	-	14	14	-	-

資料：健康安全部食品監視課

30 化製場等施設数及び監視指導数

(平成26年度第1四半期分)

種 別	総 数	死亡獣畜 取扱場	化 製 場	第 8 条 準用業態	畜 舎	動物質原 料運搬業	運搬容器 検査証 交付数
施 設 数	515	12	83	14	370	36	(301)
監 視 指 導 数	320	6	3	212	16	83	(142)

注 () の運搬容器検査証交付数は、総数に含まない。

資料：健康安全部食品監視課・健康安全部環境保健衛生課

31 動物管理・狂犬病予防

(平成26年度第1四半期分)

犬の登録頭数 (平成26年 6月末現在)	注射済票交付数	犬 の 捕 獲 又 は 収 容	犬 ・ 猫 の 引 き 取 り	負傷動物の収容	返 還 数 (現地返還再掲)
522,942	294,098	26	590	144	77 (4)

(平成26年度第1四半期分)

苦情処理件数 (注1)	動物による事 故届出件数	動物による 事故被害者数	注 意 指 導 等 (注2)
3,368	97	98	74

(平成26年度第1四半期分)

第一種動物取扱業 登録事業所数(注3) (26年6月末現在)	第一種動物取扱業 登録延種別数(注3) (26年6月末現在)	第二種動物取扱業 届出事業所数(注4) (26年6月末現在)	第二種動物取扱業 届出延種別数(注4) (26年6月末現在)	特定動物飼育 許可軒数 (26年6月末現在)
4,177	5,716	27	48	128

(平成26年度第1四半期分)

動物ふれあい教室		講 習 会(注3)		譲 渡 頭 数	
実施回数	参加人数	実施回数	参加人数	犬	猫
26	794	85	172	64	155

注 1. 動物取扱業、特定動物含む

2. 動物取扱業分除く

3. 譲渡前講習、譲渡講習、しつけ方教室、返還講習

資料：健康安全部環境保健衛生課

32 食鳥処理場等施設数及び監視指導数

(平成26年度第1四半期分)

種 別	食 鳥 処 理 場			届出食肉販売業者	
	施 設 数		監 視 指 導 数	施 設 数	監 視 指 導 数
	認 定 小 規 模	一 般			
総 数	362	-	155	40	15
特 別 区	320	-	115	33	5
八 王 子 市	3	-	2	-	-
町 田 市	-	-	-	1	-
都 (多摩、島しょ)	39	-	38	6	10

注 多摩(八王子市及び町田市を除く)。

資料：健康安全部食品監視課

（平成26年度第1四半期分）

死 因 別	総数	男	女	不詳	死 因 別	総数	男	女	不詳
総 数	1,256	766	490	-	3. 自 殺	182	116	66	-
1. 病 死	813	467	346	-	中 毒	11	9	2	-
感染症及び寄生虫症	3	2	1	-	縊 死	130	83	47	-
結 核	-	-	-	-	溺 死	3	1	2	-
そ の 他	3	2	1	-	銃 器	-	-	-	-
(ウイルス性肝炎をふくむ)					焼 身・熱 傷	-	-	-	-
新 生 物	26	18	8	-	鋭 器	5	3	2	-
内分泌・栄養及び	9	6	3	-	飛 び 降 り	20	11	9	-
代謝疾患					交 通 機 関	9	7	2	-
糖 尿 病	9	6	3	-	そ の 他	4	2	2	-
そ の 他	-	-	-	-	4. 他 殺	-	-	-	-
神 経 系 の 疾 患	5	3	2	-	殴 打	-	-	-	-
循 環 器 系 の 疾 患	659	372	287	-	絞 死・扼 死	-	-	-	-
心 疾 患	523	300	223	-	鋭 器	-	-	-	-
脳 血 管 障 害	86	45	41	-	鈍 器	-	-	-	-
その他の循環器	50	27	23	-	そ の 他	-	-	-	-
系疾患					5. その他及び不詳の	1	-	1	-
呼 吸 器 系 の 疾 患	31	18	13	-	外 因 死				
消 化 器 系 の 疾 患	26	17	9	-	中 毒	-	-	-	-
そ の 他	54	31	23	-	溺 死	-	-	-	-
2. 不慮の事故又は災害	60	35	25	-	交 通 事 故	-	-	-	-
交 通 事 故	15	11	4	-	そ の 他	1	-	1	-
転 倒・転 落	19	12	7	-	6. 不 詳 の 死	200	148	52	-
溺 死	5	1	4	-	人 骨・人 体 部 分	-	-	-	-
煙、火災及び火焰	-	-	-	-	不 詳	200	148	52	-
による障害					そ の 他	-	-	-	-
窒 息	17	9	8	-					
中 毒	-	-	-	-					
凍 死	-	-	-	-					
熱 傷	-	-	-	-					
感 電	-	-	-	-					
そ の 他	4	2	2	-					

検案件数 1,256 { 多摩 1,198
島しょ 8
その他 50

解剖件数 192 { 行 政 174
司 法 18 { 男 11
女 7
不詳 -

資料：医療政策部医療安全課

(平成26年度第1四半期分)

業種	施設数	監視指導件数	違反発見件数
総数	88,071 (51,982)	7,391 (3,361)	327 (182)
医薬品	13,022 (8,214)	1,216 (731)	190 (129)
薬製	6,412 (5,055)	679 (498)	105 (82)
造業	825 (485)	85 (30)	2 (1)
専業	239	47	-
局業	586 (485)	38 (30)	2 (1)
製局業	975 (485)	60 (30)	6 (1)
第種	145	6	4
第種	244	16	-
第種	586 (485)	38 (30)	2 (1)
店舖販売業	2,604 (2,121)	229 (162)	57 (45)
卸売業	1,807 (56)	104 (1)	4 (-)
薬種商販売業	8 (6)	1 (1)	- (-)
配置販売業	357	-	-
特例販売業	34 (6)	10 (-)	3 (-)
病院診療所	…	14	-
業務上取扱い施設	…	34 (9)	13 (-)
医薬部外品	628 (-)	1,008 (621)	5 (-)
製製造	176	6	-
販製造	452	24	1
業業務上取扱い施設	…	947 (602)	3 (-)
	…	31 (19)	1 (-)
化粧品	2,113 (-)	1,119 (621)	15 (-)
製粧	773	41	-
製造	1,340	95	6
販製造	…	947 (602)	3 (-)
業業務上取扱い施設	…	36 (19)	6 (-)
医療機器	64,258 (37,550)	3,388 (979)	56 (15)
製製造	911	125	-
修理	818	83	1
製製造	1,004 (-)	206 (-)	5 (-)
第種	348	122	4
第種	339	47	-
第種	317	37	1
販売業	44,659 (29,085)	1,630 (490)	33 (8)
高度管理医療機器	8,323 (417)	779 (19)	26 (1)
管理医療機器	36,336 (28,668)	837 (471)	7 (7)
一般医療機器	…	14 (-)	- (-)
賃貸業	16,866 (8,465)	1,333 (489)	17 (7)
高度管理医療機器	6,281 (213)	481 (11)	10 (-)
管理医療機器	10,585 (8,252)	840 (478)	7 (7)
一般医療機器	…	12 (-)	- (-)
業務上取扱い施設	…	11 (-)	- (-)

業 種	施 設 数	監 視 指 導 件 数	違 反 発 見 件 数
指定薬物を取り扱う施設	…	72 (-)	3 (-)
供 血 採 血 業	20 (-)	1 (-)	- (-)
供 血 あ っ せ ん 業	-	-	- (-)
採 血 業	20	1	- (-)
毒 物 ・ 劇 物	8,030 (6,218)	587 (409)	58 (38)
製 造 業	138 (-)	10 (-)	4 (-)
輸 入 業	807 (-)	53 (-)	5 (-)
特定毒物研究者・使用者	119 (-)	9 (-)	2 (-)
販 売 業	6,626 (5,906)	386 (306)	35 (26)
業 務 上 取 扱 者	340 (312)	129 (103)	12 (12)
電 気 め っ き 業	316 (290)	63 (62)	7 (7)
金 属 熱 処 理 業	4 (2)	- (-)	- (-)
運 送 業	20 (20)	- (-)	- (-)
し ろ あ り 防 除 業	- (-)	- (-)	- (-)
非届出業務上取扱者	- (-)	66 (41)	5 (5)

注1. 施設数は各四半期末現在数。

2. () は特別区所管分及び八王子市・町田市所管分を再掲。

3. 平成21年6月1日付薬事法改正に伴い、「店舗販売業」を追加。「卸売一般販売業」を「卸売販売業」に名称変更。一般販売業を廃止。

資料：健康安全部薬務課

35 特定建築物等の監視指導状況

a. 監視指導状況

(平成26年度第1四半期分)

総 数	内 訳				行政処分
	精密検査	一般検査	その他の 検査等	建築確認 申請時指導	
200	12	152	20	16	-

b. 特定建築物立入検査における空気環境等調査結果

測定項目	温度	湿度	気流	二酸化炭素	一酸化炭素	浮遊粉じん	残留塩素
不適件数 / 調査件数	1/135	12/134	0/39	23/135	0/134	0/87	1/155

注 平成22年度より、東京都総数を計上することに伴い項目を修正。

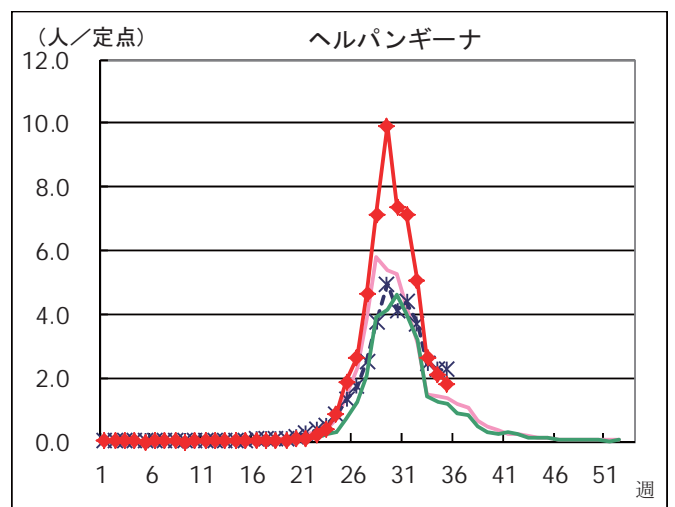
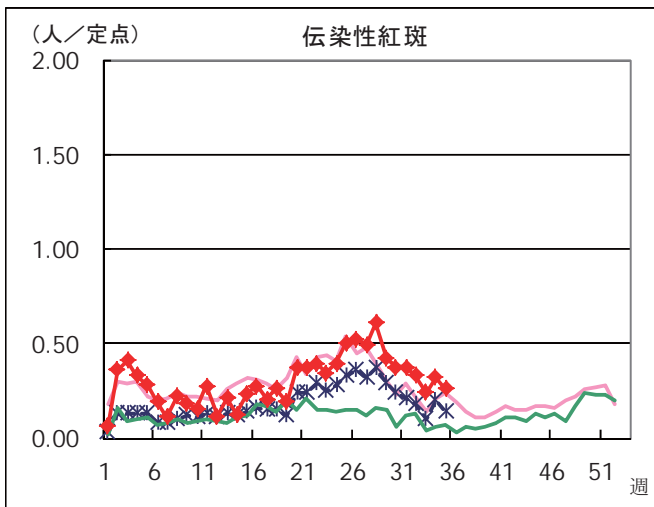
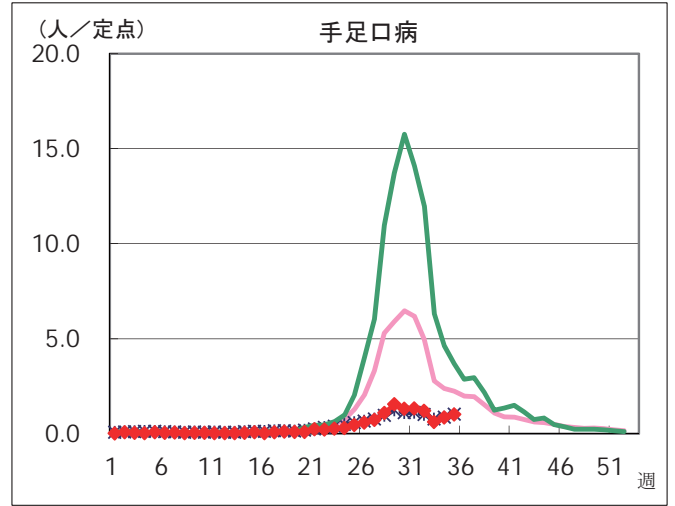
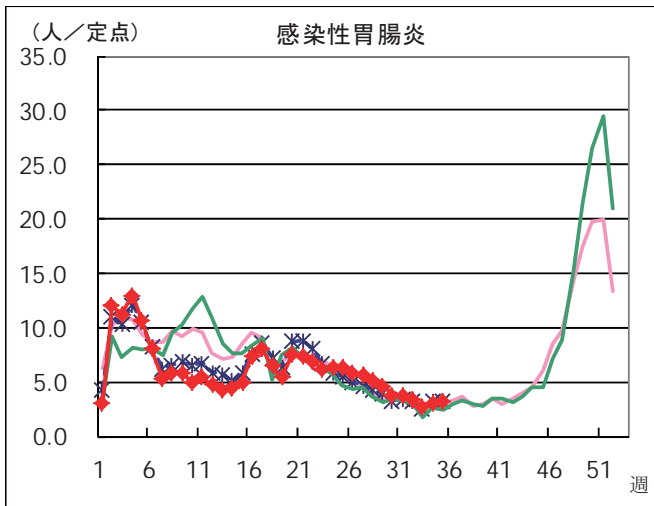
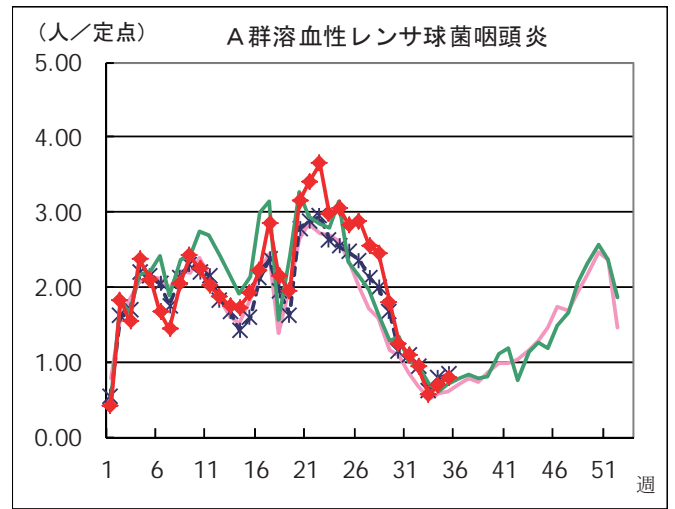
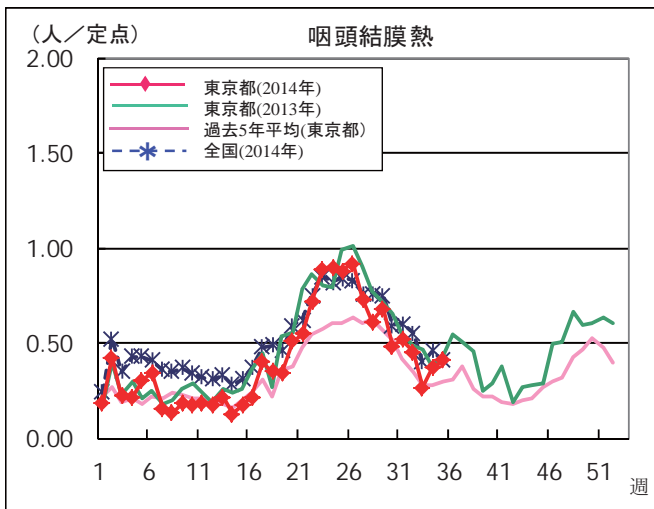
資料：健康安全部環境保健衛生課

感染症発生動向調査

201407

週別定点あたり患者報告数推移

- 定点数：小児科医療機関 262定点（インフルエンザは「小児科」と「内科」の医療機関 413定点）
- 期 間：2014年第35週現在



本グラフは、福祉保健局ホームページにてカラー（PDF ファイル）でご覧いただけます。

http://www.fukushihoken.metro.tokyo.jp/kiban/chosa_tokei/geppo/

資料：東京都健康安全研究センター（感染症情報センター）

月報 福祉行政・衛生行政統計 平成26年7月号
平成26年9月26日発行

登録番号(25) 398

編集・発行 東京都福祉保健局総務部総務課
東京都新宿区西新宿二丁目8番1号
電話番号 03(5320)4033(ダイヤルイン)

印刷 東京都大田福祉工場
東京都大田区大森西二丁目22番26号
電話番号 03(3762)7611